

(สำเนา)

ประกาศองค์การอุตสาหกรรมป่าไม้เขตแพร่

ครั้งที่ ๑๘๐/๒๕๖๕

เรื่อง การจำหน่ายไม้สักท่อนสวนป่าแม่สิน - แม่สูง อำเภอวังชิ้น จังหวัดแพร่

ด้วยองค์การอุตสาหกรรมป่าไม้เขตแพร่ องค์การอุตสาหกรรมป่าไม้ภาคเหนือบน จะดำเนินการจำหน่ายไม้สักท่อนสวนป่าแม่สิน - แม่สูง อำเภอวังชิ้น จังหวัดแพร่ แปลงปี ๒๕๒๗ งวดที่ ๘/๒๕๖๕ รวม ๕๕ กอง ไม้จำนวน ๑,๗๕๘ ท่อน ปริมาตร ๓๕๔.๘๐ ลบ.ม. โดยกำหนดยื่นเสนอราคา ในวันพุธที่ ๓๐ พฤศจิกายน ๒๕๖๕ เวลา ๑๑.๐๐ - ๑๑.๓๐ น. ณ สวนป่าแม่สิน - แม่สูง อำเภอวังชิ้น จังหวัดแพร่

ผู้สนใจติดต่อสอบถามรายละเอียดและเงื่อนไขตามประกาศข้างต้นได้ที่ องค์การอุตสาหกรรมป่าไม้เขตแพร่ เลขที่ ๒๖๗ ถนนยันตรกิจโกศล อำเภอเมือง จังหวัดแพร่ โทร. ๐๕๔ - ๕๒๑๔๕๑ โทรสาร ๐๕๔ - ๕๒๑๔๐๑ ได้ในวันและเวลาราชการ

ประกาศ ณ วันที่ ๒๔ พฤศจิกายน พ.ศ. ๒๕๖๕

(ลงนาม) รดารัตน์ ตาแก้ว

(นางสาวรดารัตน์ ตาแก้ว)

หัวหน้างานบัญชีการเงิน

รักษาการแทน

ผู้จัดการองค์การอุตสาหกรรมป่าไม้เขตแพร่

สำเนาถูกต้อง

(นางสาวปิยะรัตน์ มณีพันธุ์)

พนักงาน (ระดับ ๓) งานบริหารทั่วไป

ช่วยปฏิบัติด้านงานแผนงานและประเมินผล

องค์การอุตสาหกรรมป่าไม้เขตแพร่

ใบยื่นเสนอราคาซื้อไม้สักสวนป่าแม่สิน-แม่สูง แปลงปี 2527 (ตอนที่ 2) งวดที่ 8/2565
 ตามประกาศองค์การอุตสาหกรรมป่าไม้เขตแพร่ ครั้งที่ 180/2565 ลงวันที่ 24 พฤศจิกายน 2565
 ยื่นเสนอราคาในวันที่ 30 พฤศจิกายน 2565 เวลา 11.00 - 11.30 น.

ข้าพเจ้า.....ที่อยู่.....

โทร.....ขอเสนอซื้อไม้สักสวนป่า ดังนี้

ลำดับ	รหัสกอง	ขนาดความโต	ขนาดความยาว	จำนวน		ราคาที่กำหนด	ราคาที่เสนอซื้อ	หมายเหตุ
		(ซ.ม)	(ม)	ท่อน	ปริมาตร	รวมภาษี	รวมภาษี	
1	H1	40 - 59	300-620	62	6.61	58,700.00		
2	H2	40 - 59	300-620	61	6.42	56,900.00		
3	H3	60 - 79	200 - 420	52	6.73	87,300.00		
4	H4	60 - 79	200 - 420	53	6.67	83,500.00		
5	H5	60 - 79	200 - 420	58	6.74	83,500.00		
6	H6	60 - 79	200 - 420	49	6.71	87,400.00		
7	H7	60 - 79	200 - 420	49	6.70	87,600.00		
8	H8	60 - 79	200 - 420	57	6.72	82,800.00		
9	H9	60 - 79	200 - 420	55	6.72	85,100.00		
10	H10	60 - 79	200 - 420	57	6.77	85,500.00		
11	H11	60 - 79	200 - 420	56	6.96	89,500.00		
12	H12	60 - 79	500 - 620	31	6.25	84,500.00		
13	H13	60 - 79	500 - 620	29	6.30	89,400.00		
14	H14	60 - 79	500 - 620	30	6.35	88,500.00		
15	H15	60 - 79	500 - 620	28	6.34	92,000.00		
16	H16	60 - 79	500 - 620	28	6.36	92,700.00		
17	H17	60 - 79	500 - 620	29	6.47	90,900.00		
18	H18	60 - 79	500 - 620	28	6.25	90,000.00		
19	H19	60 - 79	500 - 620	28	6.37	91,400.00		
20	H20	60 - 79	500 - 620	27	6.52	97,200.00		
21	H21	60 - 79	500 - 620	30	6.36	88,400.00		
22	H22	80-94	200 - 420	39	6.60	111,600.00		
23	H23	80-94	200 - 420	38	6.68	114,800.00		
24	H24	80-94	200 - 420	38	6.55	113,000.00		
25	H25	80-94	200 - 420	38	6.60	110,900.00		
26	H26	80-136	200 - 420	33	6.56	124,900.00		
27	H27	95-129	200 - 420	25	6.58	147,700.00		
28	H28	95-139	200 - 420	27	6.52	145,000.00		
29	H29	95-139	200 - 420	21	6.50	154,600.00		
30	H30	95-129	200 - 420	25	6.74	154,800.00		
31	H31	80-99	500 - 620	19	6.07	113,900.00		
32	H32	80-94	500 - 620	19	6.23	117,900.00		
33	H33	80-99	500 - 620	19	6.12	115,800.00		
34	H34	80-99	500 - 620	19	6.07	115,600.00		
35	H35	80-99	500 - 620	19	6.13	115,200.00		

ลำดับ	รหัสกอง	ขนาดความโต	ขนาดความยาว	จำนวน		ราคาที่กำหนด	ราคาที่เสนอซื้อ	หมายเหตุ
		(ซ.ม)	(ม)	ท่อน	ปริมาตร	รวมภาษี	รวมภาษี	
36	H36	80-109	500 - 620	19	6.30	121,600.00		
37	H37	80-94	500 - 620	18	6.19	119,300.00		
38	H38	80-99	500 - 620	18	6.17	122,000.00		
39	H39	80-129	500 - 620	18	6.12	126,300.00		
40	H40	80-119	500 - 620	16	6.02	127,800.00		
41	H41	80-94	200 - 420	32	6.36	109,700.00		
42	H42	80-94	200 - 420	33	6.43	113,600.00		
43	H43	80-94	200 - 420	33	6.55	116,700.00		
44	H44	80-94	200 - 420	34	6.58	115,000.00		
45	H45	80-94	200 - 420	31	6.45	113,200.00		
46	H46	80-129	200 - 420	25	6.32	138,100.00		
47	H47	95-129	200 - 420	23	6.32	141,400.00		
48	H48	95-129	200 - 420	24	6.53	147,800.00		
49	H49	90-129	200 - 420	24	6.33	140,900.00		
50	H50	95-129	200 - 420	22	6.32	144,400.00		
51	H51	95-139	200 - 420	23	6.43	148,700.00		
52	H52	95-119	200 - 420	22	6.56	149,500.00		
53	H53	95-129	200 - 420	24	6.40	143,400.00		
54	H54	95-139	200 - 420	19	6.53	157,600.00		
55	H55	95-129	200 - 420	24	6.62	150,600.00		
รวม				1758	354.80	6,196,100.00		

กองที่ 1 - 55 รวมกองอยู่หมอนไม้สวนป่าแม่สิน-แม่สูง

ตำบลนาพูน อำเภอวังชิ้น จังหวัดแพร่

โทร. 087-1959223 หรือ 065-4758814

(ลงชื่อ).....ผู้เสนอราคา

(.....)

หมายเหตุ

1. ให้นำใบยื่นเสนอราคาฉบับนี้มาด้วย ในวันที่ทำการเสนอราคา
2. ยื่นเสนอราคา ณ หมอนไม้สวนป่าแม่สิน-แม่สูง ต.นาพูน อ.วังชิ้น จ.แพร่
3. ต้องวางเงินมัดจำค่าซื้อไม้ไม่ต่ำกว่า 10 % ของราคาไม้ ที่เสนอได้ ทั้งนี้ต้องไม่ต่ำกว่ากองละ 5,000.-บาท
4. โปรดชำระค่าซื้อไม้และรับมอบไม้ที่เสนอราคาซื้อให้เสร็จสิ้นภายใน 5 วัน นับแต่วันประมูล
5. ชำระค่าซื้อไม้โดยโอนเข้าบัญชีสำนักงาน องค์การอุตสาหกรรมป่าไม้เขตแพร่
ธนาคารกรุงไทย สาขาแพร่ เลขที่ 506-1-15958-6
6. กรุณาโทรแจ้งให้ทราบด้วยเมื่อท่านโอนเงินเข้าบัญชีแล้ว (0-5452 - 1451)

รูปภาพไม้สักท่อน งวดที่ 8/2565

จำนวน 55 กอง



กองที่ 1

ความโต	40 - 59	ความยาว	300-620	จำนวนท่อน	62	จำนวน	6.61	ลบ.ม.
		ราคาคณะกรรมการกำหนด			58,700.00	บาท		



กองที่ 2

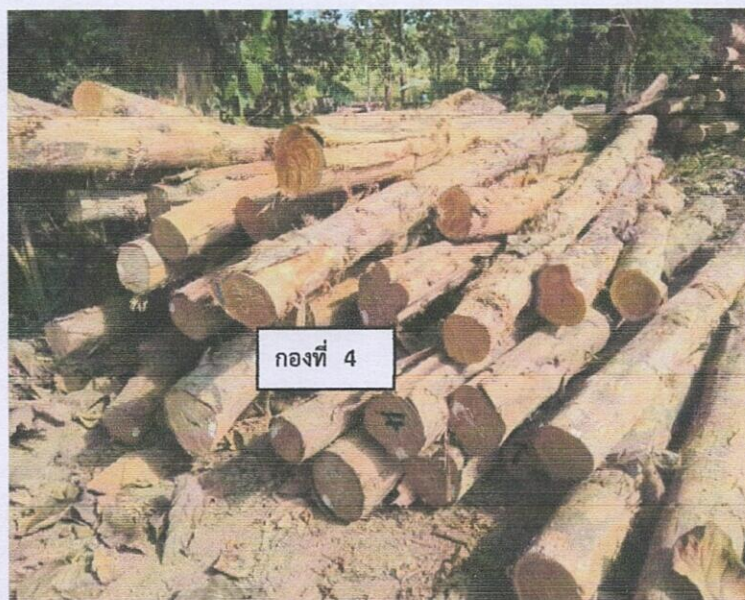
ความโต	40 - 59	ความยาว	300-620	จำนวนท่อน	61	จำนวน	6.42	ลบ.ม.
		ราคาคณะกรรมการกำหนด			56,900.00	บาท		

อาทิตย์ ๑๗/๕



กองที่ 3

ความโต	60 - 79	ความยาว	200 - 420	จำนวนท่อน	52	จำนวน	6.73	ลบ.ม.
		ราคาคณะกรรมการกำหนด		87,300.00	บาท			



กองที่ 4

ความโต	60 - 79	ความยาว	200 - 420	จำนวนท่อน	53	จำนวน	6.67	ลบ.ม.
		ราคาคณะกรรมการกำหนด		83,500.00	บาท			



กองที่ 5

ความโต	60 - 79	ความยาว	200 - 420	จำนวนท่อน	58	จำนวน	6.74	ลบ.ม.
		ราคาคณะกรรมการกำหนด			83,500.00	บาท		



กองที่ 6

ความโต	60 - 79	ความยาว	200 - 420	จำนวนท่อน	49	จำนวน	6.71	ลบ.ม.
		ราคาคณะกรรมการกำหนด			87,400.00	บาท		



กองที่ 7

ความโต	60 - 79	ความยาว	200 - 420	จำนวนท่อน	49	จำนวน	6.70	ลบ.ม.
		ราคาคณะกรรมการกำหนด			87,600.00	บาท		



กองที่ 8

ความโต	60 - 79	ความยาว	200 - 420	จำนวนท่อน	57	จำนวน	6.72	ลบ.ม.
		ราคาคณะกรรมการกำหนด			82,800.00	บาท		

Sm

ทวิช พุทธิ



กองที่ 9

ความโต	60 - 79	ความยาว	200 - 420	จำนวนท่อน	55	จำนวน	6.72	ลบ.ม.
		ราคาคณะกรรมการกำหนด			85,100.00	บาท		



กองที่ 10

ความโต	60 - 79	ความยาว	200 - 420	จำนวนท่อน	57	จำนวน	6.77	ลบ.ม.
		ราคาคณะกรรมการกำหนด			85,500.00	บาท		

Sri

อาทิตย์ ๑๗/๖



กองที่ 11

ความโต	60 - 79	ความยาว	200 - 420	จำนวนท่อน	56	จำนวน	6.96	ลบ.ม.
		ราคาคณะกรรมการกำหนด			89,500.00			บาท



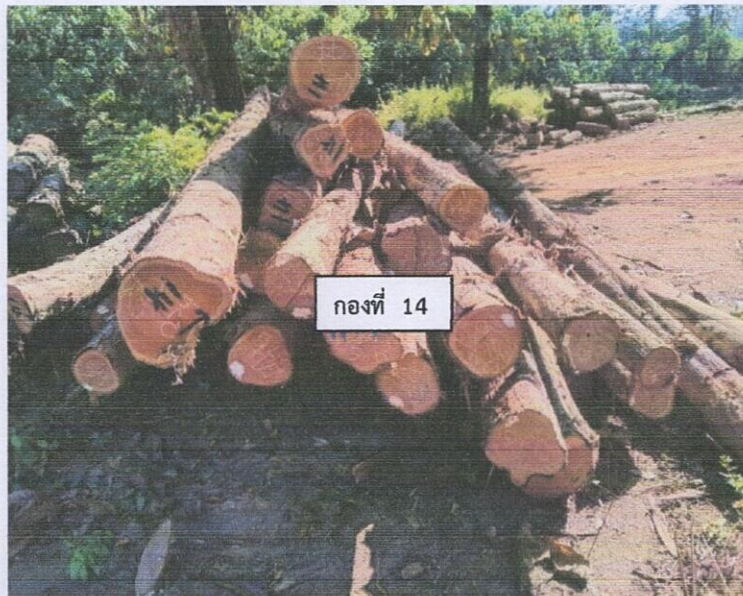
กองที่ 12

ความโต	60 - 79	ความยาว	500 - 620	จำนวนท่อน	31	จำนวน	6.25	ลบ.ม.
		ราคาคณะกรรมการกำหนด			84,500.00			บาท



กองที่ 13

ความโต	60 - 79	ความยาว	500 - 620	จำนวนท่อน	29	จำนวน	6.30	ลบ.ม.
		ราคาคณะกรรมการกำหนด		89,400.00	บาท			



กองที่ 14

ความโต	60 - 79	ความยาว	500 - 620	จำนวนท่อน	30	จำนวน	6.35	ลบ.ม.
		ราคาคณะกรรมการกำหนด		88,500.00	บาท			

ดาวิศ พงษ์



กองที่ 15

ความโต	60 - 79	ความยาว	500 - 620	จำนวนท่อน	28	จำนวน	6.34	ลบ.ม.
		ราคาคณะกรรมการกำหนด		92,000.00	บาท			



กองที่ 16

ความโต	60 - 79	ความยาว	500 - 620	จำนวนท่อน	28	จำนวน	6.36	ลบ.ม.
		ราคาคณะกรรมการกำหนด		92,700.00	บาท			

Sm

อาทิตย์ พุ่ม



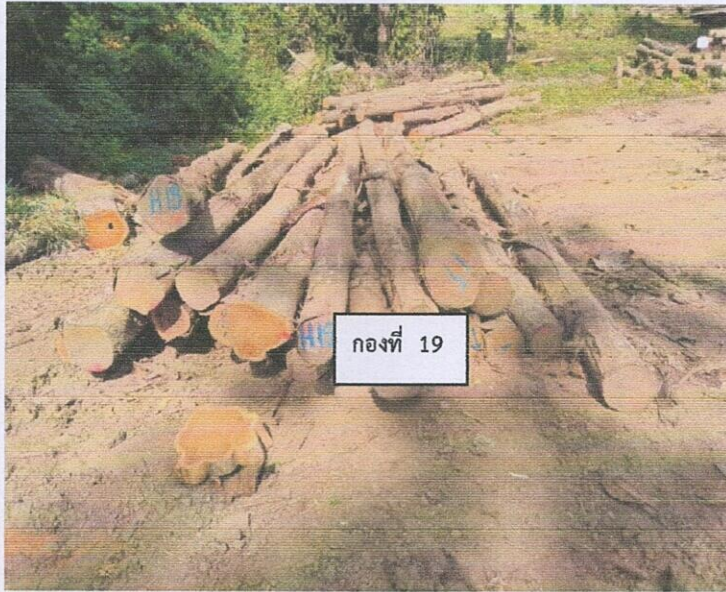
กองที่ 17

ความโต	60 - 79	ความยาว	500 - 620	จำนวนท่อน	29	จำนวน	6.47	ลบ.ม.
		ราคาคณะกรรมการกำหนด			90,900.00	บาท		



กองที่ 18

ความโต	60 - 79	ความยาว	500 - 620	จำนวนท่อน	28	จำนวน	6.25	ลบ.ม.
		ราคาคณะกรรมการกำหนด			90,000.00	บาท		



กองที่ 19

ความโต	60 - 79	ความยาว	500 - 620	จำนวนท่อน	28	จำนวน	6.37	ลบ.ม.
		ราคาคณะกรรมการกำหนด			91,400.00	บาท		



กองที่ 20

ความโต	60 - 79	ความยาว	500 - 620	จำนวนท่อน	27	จำนวน	6.52	ลบ.ม.
		ราคาคณะกรรมการกำหนด			97,200.00	บาท		

[Handwritten signature]

อาทิตย์ ฟูฟู



กองที่ 21

ความโต	60 - 79	ความยาว	500 - 620	จำนวนท่อน	30	จำนวน	6.36	ลบ.ม.
		ราคาคณะกรรมการกำหนด			88,400.00	บาท		



กองที่ 22

ความโต	80-94	ความยาว	200 - 420	จำนวนท่อน	39	จำนวน	6.60	ลบ.ม.
		ราคาคณะกรรมการกำหนด			111,600.00	บาท		

ศรจิต ฟูฟอง



กองที่ 23

ความโต	80-94	ความยาว	200 - 420	จำนวนท่อน	38	จำนวน	6.68	ลบ.ม.
		ราคาคณะกรรมการกำหนด			114,800.00	บาท		



กองที่ 24

ความโต	80-94	ความยาว	200 - 420	จำนวนท่อน	38	จำนวน	6.55	ลบ.ม.
		ราคาคณะกรรมการกำหนด			113,000.00	บาท		



กองที่ 25

ความโต	80-94	ความยาว	200 - 420	จำนวนท่อน	38	จำนวน	6.60	ลบ.ม.
		ราคาคณะกรรมการกำหนด		110,900.00	บาท			



กองที่ 26

ความโต	80-136	ความยาว	200 - 420	จำนวนท่อน	33	จำนวน	6.56	ลบ.ม.
		ราคาคณะกรรมการกำหนด		124,900.00	บาท			

ท.จ.ม. พงษ์



กองที่ 27

ความโต	95-129	ความยาว	200 - 420	จำนวนท่อน	25	จำนวน	6.58	ลบ.ม.
		ราคาคณะกรรมการกำหนด		147,700.00	บาท			



กองที่ 28

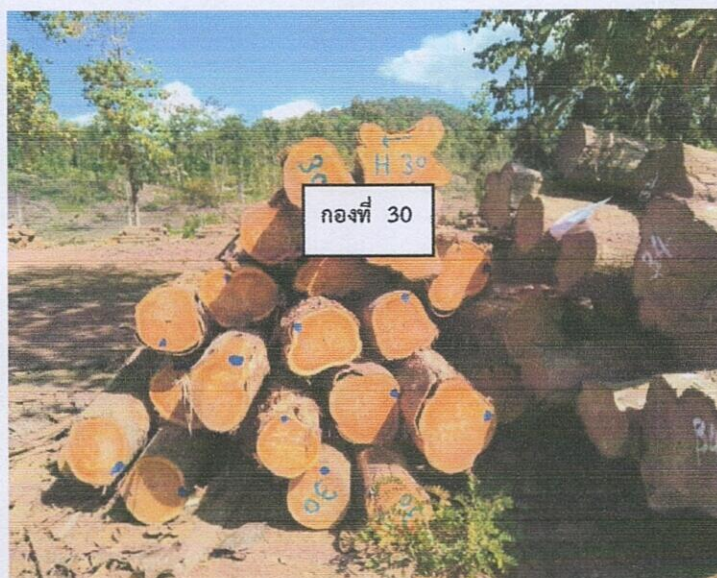
ความโต	95-139	ความยาว	200 - 420	จำนวนท่อน	27	จำนวน	6.52	ลบ.ม.
		ราคาคณะกรรมการกำหนด		145,000.00	บาท			

ท.จ.ค. พุ่ม



กองที่ 29

ความโต	95-139	ความยาว	200 - 420	จำนวนท่อน	21	จำนวน	6.50	ลบ.ม.
		ราคาคณะกรรมการกำหนด			154,600.00	บาท		



กองที่ 30

ความโต	95-129	ความยาว	200 - 420	จำนวนท่อน	25	จำนวน	6.74	ลบ.ม.
		ราคาคณะกรรมการกำหนด			154,800.00	บาท		

Sm

ภาณี พุ่ม



กองที่ 31

ความโต	80-99	ความยาว	500 - 620	จำนวนท่อน	19	จำนวน	6.07	ลบ.ม.
		ราคาคณะกรรมการกำหนด			113,900.00	บาท		



กองที่ 32

ความโต	80-94	ความยาว	500 - 620	จำนวนท่อน	19	จำนวน	6.23	ลบ.ม.
		ราคาคณะกรรมการกำหนด			117,900.00	บาท		



กองที่ 33

ความโต	80-99	ความยาว	500 - 620	จำนวนท่อน	19	จำนวน	6.12	ลบ.ม.
		ราคาคณะกรรมการกำหนด			115,800.00	บาท		



กองที่ 34

ความโต	80-99	ความยาว	500 - 620	จำนวนท่อน	19	จำนวน	6.07	ลบ.ม.
		ราคาคณะกรรมการกำหนด			115,600.00	บาท		

Smt

ดาวิตา พุ่มศรี



กองที่ 35

ความโต	80-99	ความยาว	500 - 620	จำนวนท่อน	19	จำนวน	6.13	ลบ.ม.
		ราคาคณะกรรมการกำหนด			115,200.00	บาท		



กองที่ 36

ความโต	80-109	ความยาว	500 - 620	จำนวนท่อน	19	จำนวน	6.30	ลบ.ม.
		ราคาคณะกรรมการกำหนด			121,600.00	บาท		

๓๓๖๓ ๗/๗๕



กองที่ 37

กองที่ 37								
ความโต	80-94	ความยาว	500 - 620	จำนวนท่อน	18	จำนวน	6.19	ลบ.ม.
		ราคาคณะกรรมการกำหนด			119,300.00	บาท		



กองที่ 38

กองที่ 38								
ความโต	80-99	ความยาว	500 - 620	จำนวนท่อน	18	จำนวน	6.17	ลบ.ม.
		ราคาคณะกรรมการกำหนด			122,000.00	บาท		

Sm

อาทิตย์ ฟุ้ง



กองที่ 39

ความโต	80-129	ความยาว	500 - 620	จำนวนท่อน	18	จำนวน	6.12	ลบ.ม.
		ราคาคณะกรรมการกำหนด			126,300.00	บาท		



กองที่ 40

ความโต	80-119	ความยาว	500 - 620	จำนวนท่อน	16	จำนวน	6.02	ลบ.ม.
		ราคาคณะกรรมการกำหนด			127,800.00	บาท		



กองที่ 41

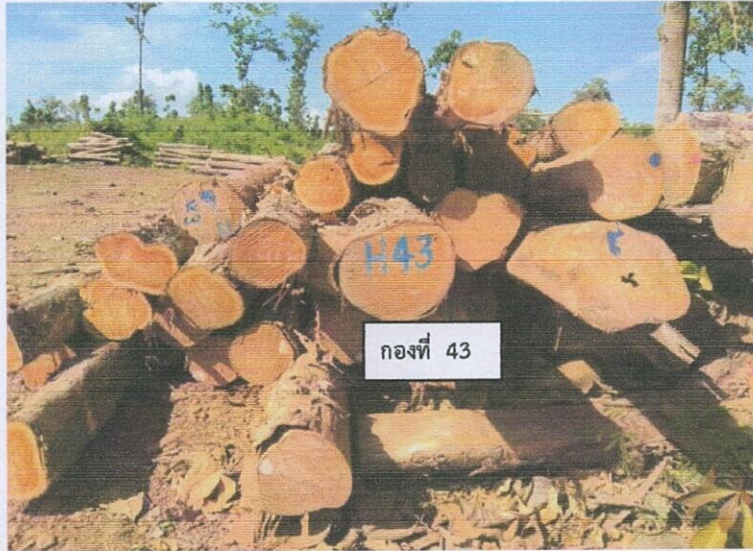
ความโต	80-94	ความยาว	200 - 420	จำนวนท่อน	32	จำนวน	6.36	ลบ.ม.
		ราคาคณะกรรมการกำหนด		109,700.00	บาท			



กองที่ 42

ความโต	80-94	ความยาว	200 - 420	จำนวนท่อน	33	จำนวน	6.43	ลบ.ม.
		ราคาคณะกรรมการกำหนด		113,600.00	บาท			

พชร ฟูม



กองที่ 43

ความโต	80-94	ความยาว	200 - 420	จำนวนท่อน	33	จำนวน	6.55	ลบ.ม.
		ราคาคณะกรรมการกำหนด		116,700.00	บาท			

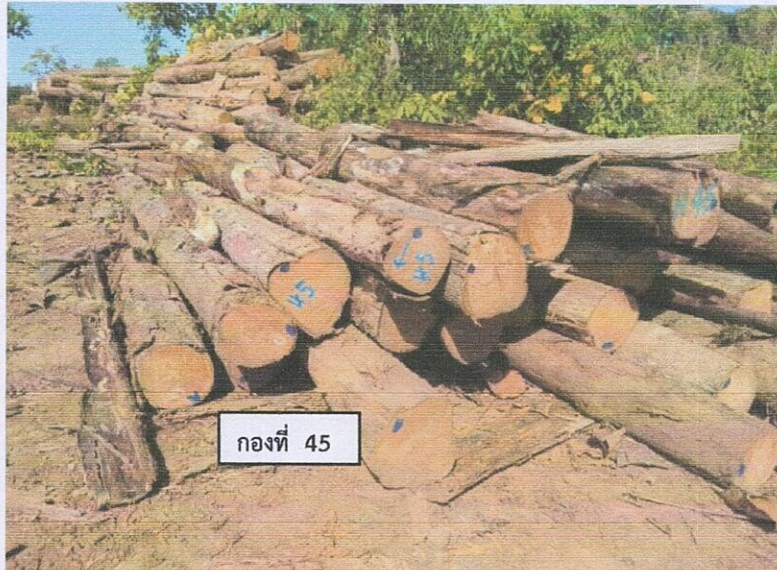


กองที่ 44

ความโต	80-94	ความยาว	200 - 420	จำนวนท่อน	34	จำนวน	6.58	ลบ.ม.
		ราคาคณะกรรมการกำหนด		115,000.00	บาท			

[Handwritten signature]

[Handwritten signature]



กองที่ 45

ความโต	80-94	ความยาว	200 - 420	จำนวนท่อน	31	จำนวน	6.45	ลบ.ม.
		ราคาคณะกรรมการกำหนด			113,200.00	บาท		



กองที่ 46

ความโต	80-129	ความยาว	200 - 420	จำนวนท่อน	25	จำนวน	6.32	ลบ.ม.
		ราคาคณะกรรมการกำหนด			138,100.00	บาท		

[Handwritten signature]

Sri

จตุรงค์ พลกุล



กองที่ 47

ความโต	95-129	ความยาว	200 - 420	จำนวนท่อน	23	จำนวน	6.32	ลบ.ม.
		ราคาคณะกรรมการกำหนด			141,400.00	บาท		



กองที่ 48

ความโต	95-129	ความยาว	200 - 420	จำนวนท่อน	24	จำนวน	6.53	ลบ.ม.
		ราคาคณะกรรมการกำหนด			147,800.00	บาท		



กองที่ 49

ความโต	90-129	ความยาว	200 - 420	จำนวนท่อน	24	จำนวน	6.33	ลบ.ม.
		ราคาคณะกรรมการกำหนด		140,900.00	บาท			



กองที่ 50

ความโต	95-129	ความยาว	200 - 420	จำนวนท่อน	22	จำนวน	6.32	ลบ.ม.
		ราคาคณะกรรมการกำหนด		144,400.00	บาท			

[Handwritten signature]

[Handwritten initials]

[Handwritten signature]



กองที่ 51

ความโต	95-139	ความยาว	200 - 420	จำนวนท่อน	23	จำนวน	6.43	ลบ.ม.
		ราคาคณะกรรมการกำหนด			148,700.00	บาท		



กองที่ 52

ความโต	95-119	ความยาว	200 - 420	จำนวนท่อน	22	จำนวน	6.56	ลบ.ม.
		ราคาคณะกรรมการกำหนด			149,500.00	บาท		

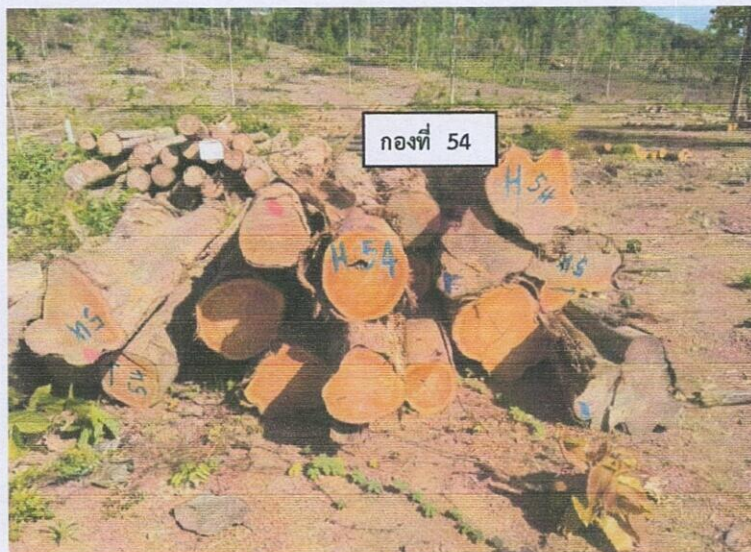
[Handwritten signature]

[Handwritten signature]



กองที่ 53

ความโต	95-129	ความยาว	200 - 420	จำนวนท่อน	24	จำนวน	6.40	ลบ.ม.
		ราคาคณะกรรมการกำหนด		143,400.00	บาท			



กองที่ 54

ความโต	95-139	ความยาว	200 - 420	จำนวนท่อน	19	จำนวน	6.53	ลบ.ม.
		ราคาคณะกรรมการกำหนด		157,600.00	บาท			



กองที่ 55

ความโต	95-129	ความยาว	200 - 420	จำนวนท่อน	24	จำนวน	6.62	ลบ.ม.
		ราคาคณะกรรมการกำหนด		150,600.00	บาท			

Sm

อาทิตย์ ฟูตุง