

(สำเนา)

ประกาศองค์การอุตสาหกรรมป่าไม้เขตแพร่

ครั้งที่ ๑๙๕/๒๕๖๕

เรื่อง การจำหน่ายไม้สักท่อนสวนป่าแม่สิน - แม่สูง อำเภอวังชิ้น จังหวัดแพร่

ด้วยองค์การอุตสาหกรรมป่าไม้เขตแพร่ องค์การอุตสาหกรรมป่าไม้ภาคเหนือบน จะดำเนินการจำหน่ายไม้สักท่อนสวนป่าแม่สิน - แม่สูง อำเภอวังชิ้น จังหวัดแพร่ แปลงปี ๒๕๒๗ งวดที่ ๙/๒๕๖๕ รวม ๔๓ กอง ไม้จำนวน ๑,๕๑๗ ท่อน ปริมาตร ๒๗๔.๕๑ ลบ.ม. โดยกำหนดยื่นเสนอราคา ในวันพฤหัสบดีที่ ๒๒ ธันวาคม ๒๕๖๕ เวลา ๑๐.๐๐ - ๑๐.๓๐ น. ณ สวนป่าแม่สิน - แม่สูง อำเภอวังชิ้น จังหวัดแพร่

ผู้สนใจติดต่อสอบถามรายละเอียดและเงื่อนไขตามประกาศข้างต้นได้ที่ องค์การอุตสาหกรรมป่าไม้เขตแพร่ เลขที่ ๒๖๗ ถนนยันตรกิจโกศล อำเภอเมือง จังหวัดแพร่ โทร. ๐๕๔ - ๕๒๑๔๕๑ โทรสาร ๐๕๔ - ๕๒๑๙๐๑ ได้ในวันและเวลาราชการ

ประกาศ ณ วันที่ ๑๕ ธันวาคม พ.ศ. ๒๕๖๕

(ลงนาม) ไพศาล ไชยสาร

(นายไพศาล ไชยสาร)

ผู้จัดการองค์การอุตสาหกรรมป่าไม้เขตแพร่

สำเนาถูกต้อง

(นางสาวปิยะรัตน์ มณีพันธุ์)

พนักงาน (ระดับ ๓) งานบริหารทั่วไป

ช่วยปฏิบัติด้านงานแผนงานและประเมินผล

องค์การอุตสาหกรรมป่าไม้เขตแพร่

ใบยื่นเสนอราคาซื้อไม้สักสวนป่าแม่สิน-แม่สูง แปลงปี 2527 (ตอนที่ 2) งวดที่ 9/2565
 ตามประกาศองค์การอุตสาหกรรมป่าไม้เขตแพร่ ครั้งที่ 195/2565 ลงวันที่ 15 ธันวาคม 2565
 ยื่นเสนอราคาในวันที่ 22 ธันวาคม 2565 เวลา 10.00 - 10.30 น.

ข้าพเจ้า.....ที่อยู่.....

โทร.....ขอเสนอซื้อไม้สักสวนป่า ดังนี้

ลำดับ	รหัสกอง	ขนาดความโต	ขนาดความยาว	จำนวน		ราคาที่กำหนด	ราคาที่เสนอซื้อ	หมายเหตุ
		(ซ.ม)	(ม)	ท่อน	ปริมาตร	รวมภาษี	รวมภาษี	
1	I1	40 - 59	300 - 620	59	6.23	55,600.00		
2	I2	40 - 59	300 - 620	59	6.30	56,300.00		
3	I3	40 - 59	300 - 620	59	6.36	56,400.00		
4	I4	60 - 79	200 - 420	53	6.56	84,300.00		
5	I5	60 - 79	200 - 420	51	6.42	82,900.00		
6	I6	60 - 79	200 - 420	51	6.51	82,700.00		
7	I7	60 - 79	200 - 420	54	6.49	81,300.00		
8	I8	60 - 79	200 - 420	56	6.50	80,600.00		
9	I9	60 - 79	200 - 420	56	6.48	80,800.00		
10	I10	60 - 79	200 - 420	60	6.48	78,700.00		
11	I11	60 - 79	200 - 420	50	6.52	81,500.00		
12	I12	60 - 79	200 - 420	54	6.63	85,600.00		
13	I13	60 - 79	200 - 420	54	6.62	83,500.00		
14	I14	60 - 79	500 - 620	31	6.30	84,900.00		
15	I15	60 - 79	500 - 620	29	6.34	88,200.00		
16	I16	60 - 79	500 - 620	27	6.13	88,400.00		
17	I17	60 - 79	500 - 620	29	6.21	85,900.00		
18	I18	60 - 79	500 - 620	27	6.37	92,000.00		
19	I19	60 - 79	500 - 620	30	6.30	87,100.00		
20	I20	60 - 79	500 - 620	28	6.22	89,300.00		
21	I21	60 - 79	500 - 620	27	6.36	94,400.00		
22	I22	80 - 94	200 - 420	38	6.27	106,500.00		
23	I23	80 - 94	200 - 420	39	6.30	107,600.00		
24	I24	80 - 94	200 - 420	36	6.37	108,400.00		
25	I25	80 - 129	200 - 420	32	6.43	125,500.00		
26	I26	95 - 119	200 - 420	24	6.40	144,400.00		
27	I27	95 - 159	200 - 420	22	6.54	156,800.00		
28	I28	80 - 94	500 - 620	18	6.10	116,700.00		
29	I29	80 - 99	500 - 620	18	6.19	122,500.00		
30	I30	80 - 99	500 - 620	17	6.12	123,800.00		

ลำดับ	รหัสกอง	ขนาดความโต	ขนาดความยาว	จำนวน		ราคาที่กำหนด	ราคาที่เสนอซื้อ	หมายเหตุ
		(ซ.ม)	(ม)	ท่อน	ปริมาตร	รวมภาษี	รวมภาษี	
31	I31	80 - 99	500 - 620	19	6.35	121,600.00		
32	I32	80 - 94	500 - 620	17	6.17	122,600.00		
33	I33	80 - 94	200 - 420	35	6.41	112,500.00		
34	I34	80 - 94	200 - 420	29	6.36	114,800.00		
35	I35	80 - 94	200 - 420	31	6.38	115,300.00		
36	I36	80 - 94	200 - 420	35	6.47	114,500.00		
37	I37	80 - 117	200 - 420	25	6.51	140,700.00		
38	I38	95 - 139	200 - 420	21	6.32	150,900.00		
39	I39	95 - 129	200 - 420	22	6.43	147,200.00		
40	I40	95 - 129	200 - 420	22	6.45	149,800.00		
41	I41	80 - 129	200 - 420	27	6.50	132,500.00		
42	I42	90 - 129	200 - 420	23	6.58	152,600.00		
43	I43	85 - 129	200 - 420	23	6.53	145,500.00		
รวม				1517	274.51	4,533,100.00		

กองที่ 1 - 43 รวมกองอยู่หมอนไม้สวนป่าแม่สิน-แม่สูง

ตำบลนาพูน อำเภอลำดวน จังหวัดแพร่

โทร. 087-1959223 หรือ 065-4758814

(ลงชื่อ).....ผู้เสนอราคา

(.....)

หมายเหตุ

1. ให้นำใบยื่นเสนอราคาฉบับนี้มาด้วย ในวันที่ทำการเสนอราคา
2. ยื่นเสนอราคา ณ หมอนไม้สวนป่าแม่สิน-แม่สูง ต.นาพูน อ.ลำดวน จ.แพร่
3. ต้องวางเงินมัดจำค่าซื้อไม้ไม่ต่ำกว่า 10 % ของราคาไม้ ที่เสนอได้ ทั้งนี้ต้องไม่ต่ำกว่ากองละ 5,000.-บาท
4. โปรดชำระค่าซื้อไม้และรับมอบไม้ที่เสนอราคาซื้อให้เสร็จสิ้นภายใน 5 วัน นับแต่วันประมูล
5. ชำระค่าซื้อไม้โดยโอนเข้าบัญชีสำนักงาน องค์การอุตสาหกรรมป่าไม้เขตแพร่
ธนาคารกรุงไทย สาขาแพร่ เลขที่ 506-1-15958-6
6. กรุณาโทรแจ้งให้ทราบด้วยเมื่อท่านโอนเงินเข้าบัญชีแล้ว (0-5452 - 1451)

รูปภาพไม้สักท่อน งวดที่ 9/2565

จำนวน 43 กอง



กองที่ 1

ความโต	40 - 59	ความยาว	300 - 620	จำนวนท่อน	59	จำนวน	6.23	ลบ.ม.
		ราคาคณะกรรมการกำหนด			55,600.00	บาท		



กองที่ 2

ความโต	40 - 59	ความยาว	300 - 620	จำนวนท่อน	59	จำนวน	6.30	ลบ.ม.
		ราคาคณะกรรมการกำหนด			56,300.00	บาท		



กองที่ 3

ความโต	40 - 59	ความยาว	300 - 620	จำนวนท่อน	59	จำนวน	6.36	ลบ.ม.
		ราคาคณะกรรมการกำหนด			56,400.00	บาท		



กองที่ 4

ความโต	60 - 79	ความยาว	200 - 420	จำนวนท่อน	53	จำนวน	6.56	ลบ.ม.
		ราคาคณะกรรมการกำหนด			84,300.00	บาท		

[Handwritten signature]

[Handwritten signature]

[Handwritten signature]



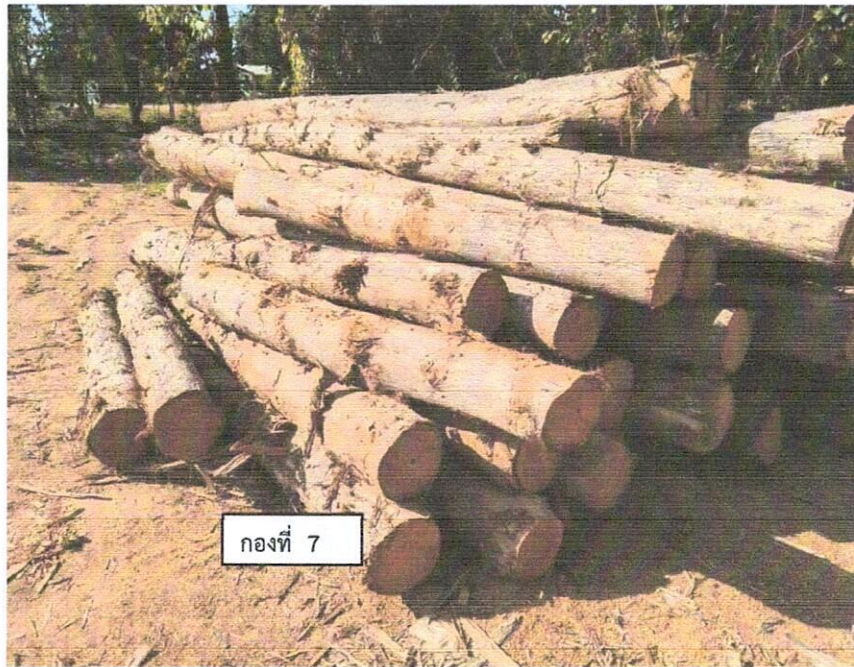
กองที่ 5

ความโต	60 - 79	ความยาว	200 - 420	จำนวนท่อน	51	จำนวน	6.42	ลบ.ม.
		ราคาคณะกรรมการกำหนด			82,900.00	บาท		



กองที่ 6

ความโต	60 - 79	ความยาว	200 - 420	จำนวนท่อน	51	จำนวน	6.51	ลบ.ม.
		ราคาคณะกรรมการกำหนด			82,700.00	บาท		



กองที่ 7

ความโต	60 - 79	ความยาว	200 - 420	จำนวนท่อน	54	จำนวน	6.49	ลบ.ม.
		ราคาคณะกรรมการกำหนด			81,300.00	บาท		



กองที่ 8

ความโต	60 - 79	ความยาว	200 - 420	จำนวนท่อน	56	จำนวน	6.50	ลบ.ม.
		ราคาคณะกรรมการกำหนด			80,600.00	บาท		



กองที่ 9

ความโต	60 - 79	ความยาว	200 - 420	จำนวนท่อน	56	จำนวน	6.48	ลบ.ม.
		ราคาคณะกรรมการกำหนด			80,800.00			บาท



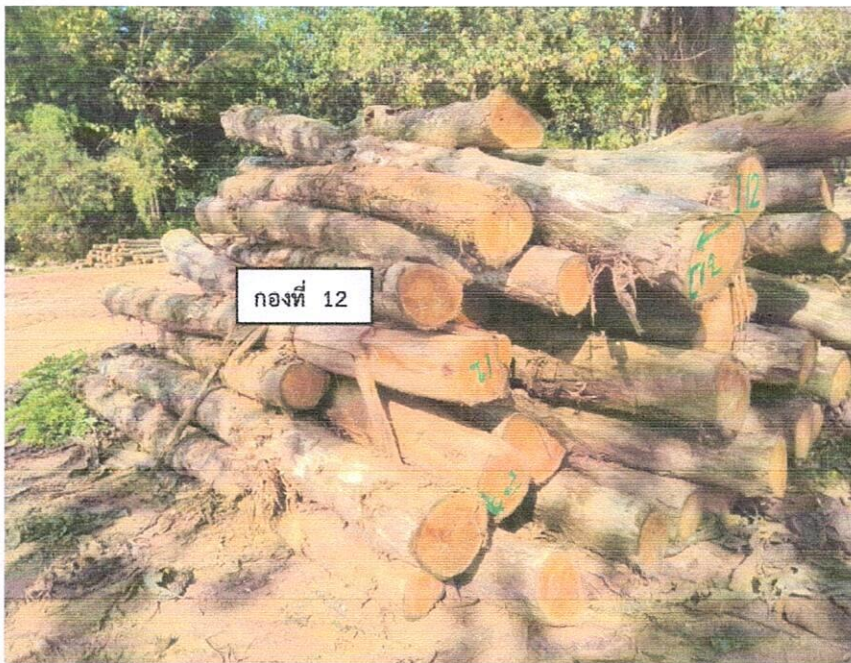
กองที่ 10

ความโต	60 - 79	ความยาว	200 - 420	จำนวนท่อน	60	จำนวน	6.48	ลบ.ม.
		ราคาคณะกรรมการกำหนด			78,700.00			บาท



กองที่ 11

ความโต	60 - 79	ความยาว	200 - 420	จำนวนท่อน	50	จำนวน	6.52	ลบ.ม.
		ราคาคณะกรรมการกำหนด			81,500.00	บาท		



กองที่ 12

ความโต	60 - 79	ความยาว	200 - 420	จำนวนท่อน	54	จำนวน	6.63	ลบ.ม.
		ราคาคณะกรรมการกำหนด			85,600.00	บาท		



กองที่ 13

ความโต	60 - 79	ความยาว	200 - 420	จำนวนท่อน	54	จำนวน	6.62	ลบ.ม.
		ราคาคณะกรรมการกำหนด			83,500.00	บาท		



กองที่ 14

ความโต	60 - 79	ความยาว	500 - 620	จำนวนท่อน	31	จำนวน	6.30	ลบ.ม.
		ราคาคณะกรรมการกำหนด			84,900.00	บาท		



กองที่ 15

ความโต	60 - 79	ความยาว	500 - 620	จำนวนท่อน	29	จำนวน	6.34	ลบ.ม.
		ราคาคณะกรรมการกำหนด		88,200.00	บาท			



กองที่ 16

ความโต	60 - 79	ความยาว	500 - 620	จำนวนท่อน	27	จำนวน	6.13	ลบ.ม.
		ราคาคณะกรรมการกำหนด		88,400.00	บาท			



กองที่ 17

ความโต	60 - 79	ความยาว	500 - 620	จำนวนท่อน	29	จำนวน	6.21	ลบ.ม.
		ราคาคณะกรรมการกำหนด			85,900.00	บาท		



กองที่ 18

ความโต	60 - 79	ความยาว	500 - 620	จำนวนท่อน	27	จำนวน	6.37	ลบ.ม.
		ราคาคณะกรรมการกำหนด			92,000.00	บาท		



กองที่ 19

ความโต	60 - 79	ความยาว	500 - 620	จำนวนท่อน	30	จำนวน	6.30	ลบ.ม.
		ราคาคณะกรรมการกำหนด			87,100.00	บาท		



กองที่ 20

ความโต	60 - 79	ความยาว	500 - 620	จำนวนท่อน	28	จำนวน	6.22	ลบ.ม.
		ราคาคณะกรรมการกำหนด			89,300.00	บาท		



กองที่ 21

ความโต	60 - 79	ความยาว	500 - 620	จำนวนท่อน	27	จำนวน	6.36	ลบ.ม.
		ราคาคณะกรรมการกำหนด			94,400.00			บาท



กองที่ 22

ความโต	80 - 94	ความยาว	200 - 420	จำนวนท่อน	38	จำนวน	6.27	ลบ.ม.
		ราคาคณะกรรมการกำหนด			106,500.00			บาท



กองที่ 23

ความโต	80 - 94	ความยาว	200 - 420	จำนวนท่อน	39	จำนวน	6.30	ลบ.ม.
		ราคาคณะกรรมการกำหนด			107,600.00	บาท		



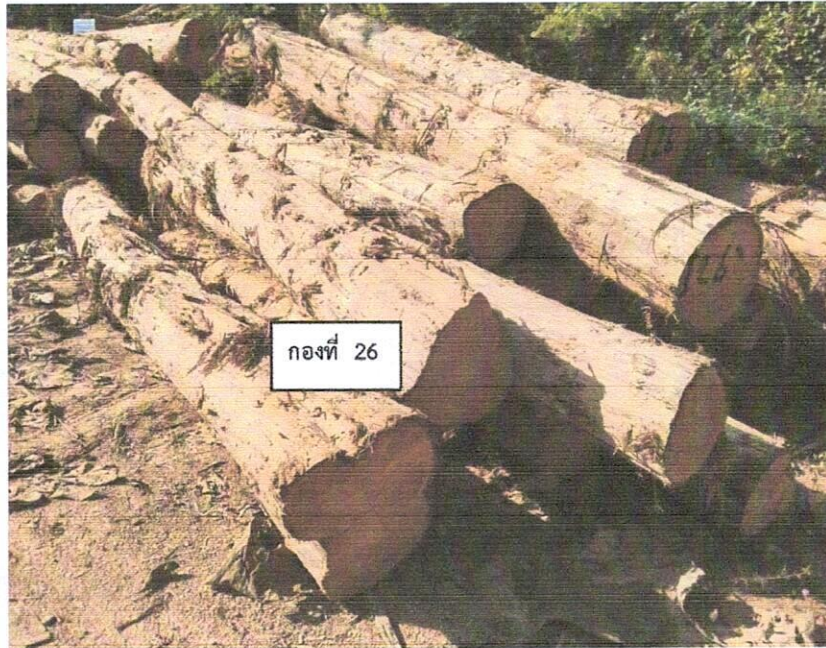
กองที่ 24

ความโต	80 - 94	ความยาว	200 - 420	จำนวนท่อน	36	จำนวน	6.37	ลบ.ม.
		ราคาคณะกรรมการกำหนด			108,400.00	บาท		



กองที่ 25

ความโต	80 - 129	ความยาว	200 - 420	จำนวนท่อน	32	จำนวน	6.43	ลบ.ม.
		ราคาคณะกรรมการกำหนด		125,500.00	บาท			



กองที่ 26

ความโต	95 - 119	ความยาว	200 - 420	จำนวนท่อน	24	จำนวน	6.40	ลบ.ม.
		ราคาคณะกรรมการกำหนด		144,400.00	บาท			



กองที่ 27

ความโต	95 - 159	ความยาว	200 - 420	จำนวนท่อน	22	จำนวน	6.54	ลบ.ม.
		ราคาคณะกรรมการกำหนด			156,800.00	บาท		



กองที่ 28

ความโต	80 - 94	ความยาว	500 - 620	จำนวนท่อน	18	จำนวน	6.10	ลบ.ม.
		ราคาคณะกรรมการกำหนด			116,700.00	บาท		

573



กองที่ 29

ความโต	80 - 99	ความยาว	500 - 620	จำนวนท่อน	18	จำนวน	6.19	ลบ.ม.
		ราคาคณะกรรมการกำหนด		122,500.00		บาท		



กองที่ 30

ความโต	80 - 99	ความยาว	500 - 620	จำนวนท่อน	17	จำนวน	6.12	ลบ.ม.
		ราคาคณะกรรมการกำหนด		123,800.00		บาท		



กองที่ 31

ความโต	80 - 99	ความยาว	500 - 620	จำนวนท่อน	19	จำนวน	6.35	ลบ.ม.
		ราคาคณะกรรมการกำหนด		121,600.00	บาท			



กองที่ 32

ความโต	80 - 94	ความยาว	500 - 620	จำนวนท่อน	17	จำนวน	6.17	ลบ.ม.
		ราคาคณะกรรมการกำหนด		122,600.00	บาท			



กองที่ 33

ความโต	80 - 94	ความยาว	200 - 420	จำนวนท่อน	35	จำนวน	6.41	ลบ.ม.
		ราคาคณะกรรมการกำหนด			112,500.00	บาท		



กองที่ 34

ความโต	80 - 94	ความยาว	200 - 420	จำนวนท่อน	29	จำนวน	6.36	ลบ.ม.
		ราคาคณะกรรมการกำหนด			114,800.00	บาท		







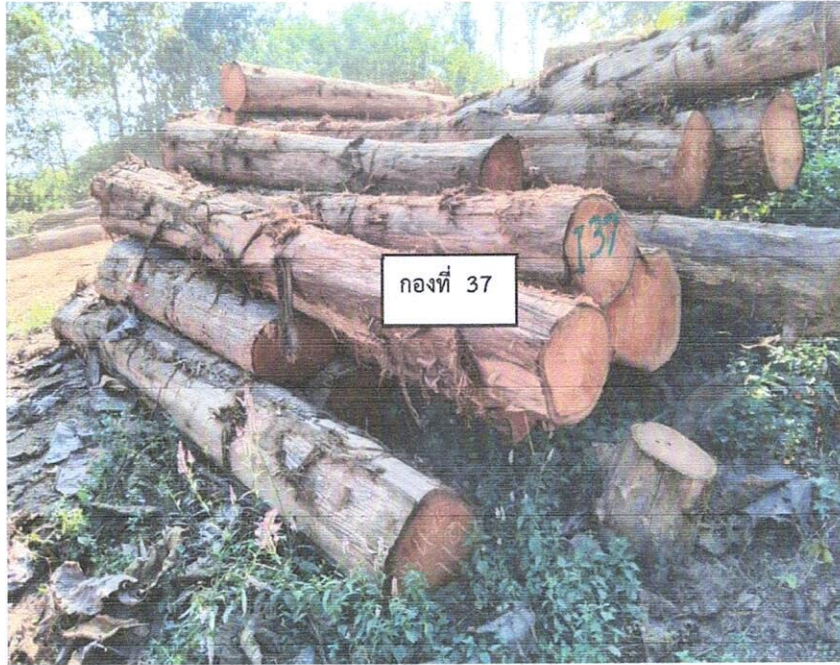
กองที่ 35

ความโต	80 - 94	ความยาว	200 - 420	จำนวนท่อน	31	จำนวน	6.38	ลบ.ม.
		ราคาคณะกรรมการกำหนด			115,300.00	บาท		



กองที่ 36

ความโต	80 - 94	ความยาว	200 - 420	จำนวนท่อน	35	จำนวน	6.47	ลบ.ม.
		ราคาคณะกรรมการกำหนด			114,500.00	บาท		



กองที่ 37

ความโต	80 - 117	ความยาว	200 - 420	จำนวนท่อน	25	จำนวน	6.51	ลบ.ม.
		ราคาคณะกรรมการกำหนด			140,700.00	บาท		



กองที่ 38

ความโต	95 - 139	ความยาว	200 - 420	จำนวนท่อน	21	จำนวน	6.32	ลบ.ม.
		ราคาคณะกรรมการกำหนด			150,900.00	บาท		



กองที่ 39

ความโต	95 - 129	ความยาว	200 - 420	จำนวนท่อน	22	จำนวน	6.43	ลบ.ม.
		ราคาคณะกรรมการกำหนด		147,200.00		บาท		



กองที่ 40

ความโต	95 - 129	ความยาว	200 - 420	จำนวนท่อน	22	จำนวน	6.45	ลบ.ม.
		ราคาคณะกรรมการกำหนด		149,800.00		บาท		



กองที่ 41

ความโต	80 - 129	ความยาว	200 - 420	จำนวนท่อน	27	จำนวน	6.50	ลบ.ม.
		ราคาคณะกรรมการกำหนด			132,500.00	บาท		



กองที่ 42

ความโต	90 - 129	ความยาว	200 - 420	จำนวนท่อน	23	จำนวน	6.58	ลบ.ม.
		ราคาคณะกรรมการกำหนด			152,600.00	บาท		



กองที่ 43

ความโต	85 - 129	ความยาว	200 - 420	จำนวนท่อน	23	จำนวน	6.53	ลบ.ม.
		ราคาคณะกรรมการกำหนด		145,500.00	บาท			