

(สำเนา)

ประกาศองค์การอุตสาหกรรมป่าไม้เขตแพร่

ครั้งที่ ๖๐/๒๕๖๕

เรื่อง การจำหน่ายไม้สักท่อนสวนป่าขุนแม่คำมี อำเภอร้องกวาง จังหวัดแพร่

ด้วยองค์การอุตสาหกรรมป่าไม้เขตแพร่ องค์การอุตสาหกรรมป่าไม้ภาคเหนือบน จะดำเนินการจำหน่ายไม้สักท่อนสวนป่าขุนแม่คำมี แปลงปี ๒๕๒๔ งวดที่ ๔/๒๕๖๕ รวม ๑๖ กอง ไม้จำนวน ๗๔๕ ท่อน ปริมาตร ๑๐๒.๓๐ ลูกบาศก์เมตร โดยกำหนดยื่นเสนอราคาในวันอังคารที่ ๑๗ พฤษภาคม ๒๕๖๕ เวลา ๑๐.๐๐ - ๑๐.๓๐ น. ณ สวนป่าขุนแม่คำมี อำเภอร้องกวาง จังหวัดแพร่

ผู้สนใจติดต่อสอบถามรายละเอียดและเงื่อนไขตามประกาศข้างต้นนี้ได้ที่ องค์การอุตสาหกรรมป่าไม้เขตแพร่ เลขที่ ๒๖๗ ถนนยันตรกิจโกศล อำเภอเมือง จังหวัดแพร่ โทร. ๐๕๔ - ๕๒๑๔๕๑ โทรสาร. ๐๕๔ - ๕๒๑๙๐๑ ได้ในวันและเวลาราชการ

ประกาศ ณ วันที่ ๙ พฤษภาคม พ.ศ. ๒๕๖๕

(ลงนาม) นิพล ปาอิน

(นายนิพล ปาอิน)

ผู้จัดการองค์การอุตสาหกรรมป่าไม้เขตแพร่

สำเนาถูกต้อง

(นางสาวปิยะรัตน์ มณีพันธุ์)

พนักงาน (ระดับ ๓) งานบริหารทั่วไป

ช่วยปฏิบัติงานด้านงานแผนงานและประเมินผล

องค์การอุตสาหกรรมป่าไม้เขตแพร่

ใบยื่นเสนอราคาซื้อไม้สักสวนป่าขุนแม่คำมี แปลงปี 2524 งวดที่ 4/2565
 ตามประกาศองค์การอุตสาหกรรมป่าไม้เขตแพร่ ครั้งที่ 60/2565 ลงวันที่ 9 พฤษภาคม 2565
 ยื่นเสนอราคาในวันอังคารที่ 17 พฤษภาคม 2565 เวลา 10.00 - 10.30 น.

ข้าพเจ้า.....ที่อยู่.....

โทร.....ขอเสนอซื้อไม้สักสวนป่า ดังนี้

ลำดับที่	ขนาดความโต	ขนาดความยาว	ไม้จำนวน		ราคาที่กำหนด	ราคาที่เสนอซื้อ	หมายเหตุ
	(ซ.ม.)	(ซ.ม.)	ท่อน	ปริมาตร	รวมภาษี	รวมภาษี	
1	60-79	200-620	45	6.46	81,900.00		
2	60-79	200-620	43	6.51	83,300.00		
3	34-59	200-620	64	6.10	50,000.00		
4	36-59	200-620	58	5.99	50,300.00		
5	40-59	200-620	67	6.39	51,500.00		
6	38-59	200-620	63	6.24	50,000.00		
7	60-79	200-620	42	6.53	83,700.00		
8	60-79	200-620	42	6.55	82,900.00		
9	60-79	200-620	44	6.59	82,500.00		
10	60-79	200-620	43	6.62	82,900.00		
11	80-101	200-620	29	6.42	110,000.00		
12	60-80	200-620	44	6.81	88,600.00		
13	60-79	200-620	44	6.87	89,300.00		
14	80-113	200-620	29	6.26	112,200.00		
15	80-103	200-620	28	6.53	117,600.00		
16	40-59	200-620	60	5.43	42,900.00		
รวมกอง	16	รวม	745	102.30	1,259,600.00		

(ลงชื่อ).....ผู้เสนอราคา
 (.....)

1. ให้นำใบยื่นเสนอราคาฉบับนี้มาด้วย ในวันที่ทำการเสนอราคา
2. ต้องวางเงินมัดจำค่าซื้อไม้ไม่ต่ำกว่า 10% ของราคาไม้ที่เสนอได้ ทั้งนี้ต้องไม่ต่ำกว่ากองละ 5,000.- บาท
3. โปรดชำระค่าซื้อไม้และรับมอบไม้ที่เสนอราคาซื้อให้เสร็จสิ้นภายใน 5 วัน นับแต่วันประมูล
4. ชำระค่าซื้อไม้โดยโอนเข้าบัญชี สำนักงานอนุรักษ์และพัฒนาสวนป่าแพร่
 ธนาคารกรุงไทย สาขาแพร่ เลขที่ 506-1-15958-6
5. กรุณาโทรแจ้งให้ทราบด้วยเมื่อท่านโอนเงินเข้าบัญชีแล้ว 0-5452-1451

รูปภาพไม้จัดกองจำหน่าย ของงานสวนป่าขุนแม่คำมี องค์การอุตสาหกรรมป่าไม้เขตแพร่

แปลงปี 2524 งวดที่ 4/2565 จำนวน 16 กอง



ลำดับที่ 1 กองที่ 1

ความโต 60-79 ซม.

ความยาว 200-620 ซม.

จำนวน 45 ท่อน ปริมาตร 6.46 ลบ.ม.

ราคาที่กำหนดรวมภาษี 81,900.-บาท

เป็นไม้คุณภาพปานกลาง คดงอ มีปมตา



ลำดับที่ 2 กองที่ 2

ความโต 60-79 ซม.

ความยาว 200-620 ซม.

จำนวน 43 ท่อน ปริมาตร 6.51 ลบ.ม.

ราคาที่กำหนดรวมภาษี 83,300.-บาท

เป็นไม้คุณภาพปานกลาง คดงอ มีปมตา



ลำดับที่ 3 กองที่ 3

ความโต 34-59 ซม.

ความยาว 200-620 ซม.

จำนวน 64 ท่อน ปริมาตร 6.10 ลบ.ม.

ราคาที่กำหนดรวมภาษี 50,000.-บาท

เป็นไม้คุณภาพปานกลาง คดงอ มีปมตา



ลำดับที่ 4 กองที่ 4

ความโต 36-59 ซม.

ความยาว 200-620 ซม.

จำนวน 58 ท่อน ปริมาตร 5.99 ลบ.ม.

ราคาที่กำหนดรวมภาษี 50,300.-บาท

เป็นไม้คุณภาพปานกลาง คดงอ มีปมตา

(นายศิริศักดิ์ ดาคำ)

หัวหน้างานสวนป่าแม่คำปอง-แม่สาย
องค์การอุตสาหกรรมป่าไม้เขตแพร่

(นายชัยชนะ โสภาก)

หัวหน้างานสวนป่าขุนแม่คำมี
องค์การอุตสาหกรรมป่าไม้เขตแพร่

(นายพัฒนเชษฐ์ แสงเมธ)

พนักงาน (ระดับ 3) งานสวนป่าขุนแม่คำมี
องค์การอุตสาหกรรมป่าไม้เขตแพร่

รูปภาพไม้จัดกองจำหน่าย ของงานสวนป่าขุนแม่คำมี องค์การอุตสาหกรรมป่าไม้เขตแพร่

แปลงปี 2524 งวดที่ 4/2565 จำนวน 16 กอง



ลำดับที่ 5 กองที่ 5

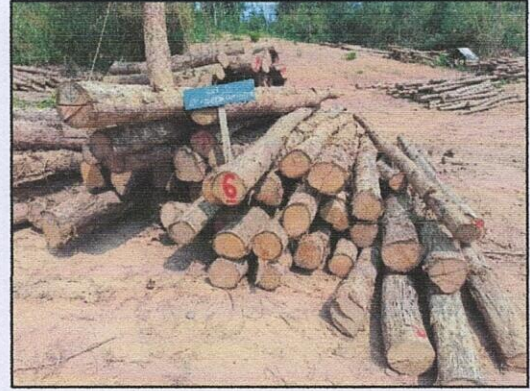
ความโต 40-59 ซม.

ความยาว 200-620 ซม.

จำนวน 67 ท่อน ปริมาตร 6.39 ลบ.ม.

ราคาที่กำหนดรวมภาษี 51,500.-บาท

เป็นไม้คุณภาพปานกลาง เป็นปุ่มตา



ลำดับที่ 6 กองที่ 6

ความโต 38-59 ซม.

ความยาว 200-620 ซม.

จำนวน 63 ท่อน ปริมาตร 6.24 ลบ.ม.

ราคาที่กำหนดรวมภาษี 50,000.-บาท

เป็นไม้คุณภาพปานกลาง เป็นปุ่มตา



ลำดับที่ 7 กองที่ 7

ความโต 60-79 ซม.

ความยาว 200-620 ซม.

จำนวน 42 ท่อน ปริมาตร 6.53 ลบ.ม.

ราคาที่กำหนดรวมภาษี 83,700.-บาท

เป็นไม้คุณภาพปานกลาง เป็นปุ่มตา



ลำดับที่ 8 กองที่ 8

ความโต 60-79 ซม.

ความยาว 200-620 ซม.

จำนวน 42 ท่อน ปริมาตร 6.55 ลบ.ม.

ราคาที่กำหนดรวมภาษี 82,900.-บาท

เป็นไม้คุณภาพปานกลาง เป็นปุ่มตา

(นายศิริศักดิ์ ดาคำ)

หัวหน้างานสวนป่าแม่คำปอง-แม่สาย
องค์การอุตสาหกรรมป่าไม้เขตแพร่

(นายชัยชนะ โสภาก)

หัวหน้างานสวนป่าขุนแม่คำมี
องค์การอุตสาหกรรมป่าไม้เขตแพร่

(นายพัฒนเชษฐ์ แสงเมธ)

พนักงาน (ระดับ 3) งานสวนป่าขุนแม่คำมี
องค์การอุตสาหกรรมป่าไม้เขตแพร่

รูปภาพไม้จัดกองจำหน่าย ของงานสวนป่าขุนแม่คำมี องค์การอุตสาหกรรมป่าไม้เขตแพร่

แปลงปี 2524 งวดที่ 4/2565 จำนวน 16 กอง



ลำดับที่ 9 กองที่ 9

ความโต 60-79 ซม.

ความยาว 200-620 ซม.

จำนวน 44 ท่อน ปริมาตร 6.59 ลบ.ม.

ราคาที่กำหนดรวมภาษี 82,500.-บาท

เป็นไม้ที่มีลักษณะคดงอ คุณภาพปานกลาง



ลำดับที่ 10 กองที่ 10

ความโต 60-79 ซม.

ความยาว 200-620 ซม.

จำนวน 43 ท่อน ปริมาตร 6.62 ลบ.ม.

ราคาที่กำหนดรวมภาษี 82,900.-บาท

เป็นไม้ที่มีลักษณะ สั้น คดงอ คุณภาพปานกลาง



ลำดับที่ 11 กองที่ 11

ความโต 80-101 ซม.

ความยาว 200-620 ซม.

จำนวน 29 ท่อน ปริมาตร 6.42 ลบ.ม.

ราคาที่กำหนดรวมภาษี 110,000.-บาท

เป็นไม้ที่มีลักษณะคดงอ คุณภาพปานกลาง



ลำดับที่ 12 กองที่ 12

ความโต 60-80 ซม.

ความยาว 200-620 ซม.

จำนวน 44 ท่อน ปริมาตร 6.81 ลบ.ม.

ราคาที่กำหนดรวมภาษี 88,600.-บาท

เป็นไม้ที่มีลักษณะคดงอ คุณภาพปานกลาง

(นายศิริศักดิ์ ดาคำ)

หัวหน้างานสวนป่าแม่คำปอง-แม่สาย
องค์การอุตสาหกรรมป่าไม้เขตแพร่

(นายชัยชนะ โสกา)

หัวหน้างานสวนป่าขุนแม่คำมี
องค์การอุตสาหกรรมป่าไม้เขตแพร่

(นายพัฒนเชษฐ์ แสงเมธ)

พนักงาน (ระดับ 3) งานสวนป่าขุนแม่คำมี
องค์การอุตสาหกรรมป่าไม้เขตแพร่

รูปภาพไม้จัดกองจำหน่าย ของงานสวนป่าขุนแม่คำมี องค์การอุตสาหกรรมป่าไม้เขตแพร่

แปลงปี 2524 งวดที่ 4/2565 จำนวน 16 กอง



ลำดับที่ 13 กองที่ 13

ความโต 60-79 ซม.

ความยาว 200-620 ซม.

จำนวน 44 ท่อน ปริมาตร 6.87 ลบ.ม.

ราคาที่กำหนดรวมภาษี 89,300.-บาท

เป็นไม้ที่มีลักษณะคดงอ มีปุ่มตา คุณภาพปานกลาง



ลำดับที่ 14 กองที่ 14

ความโต 80-113 ซม.

ความยาว 200-620 ซม.

จำนวน 29 ท่อน ปริมาตร 6.26 ลบ.ม.

ราคาที่กำหนดรวมภาษี 112,200.-บาท

เป็นไม้ที่มีลักษณะสั้น คดงอ คุณภาพปานกลาง



ลำดับที่ 15 กองที่ 15

ความโต 80-103 ซม.

ความยาว 200-620 ซม.

จำนวน 28 ท่อน ปริมาตร 6.53 ลบ.ม.

ราคาที่กำหนดรวมภาษี 117,600.-บาท

เป็นไม้ที่มีลักษณะคดงอ มีคุณภาพปานกลาง



ลำดับที่ 16 กองที่ 16

ความโต 40-59 ซม.

ความยาว 200-620 ซม.

จำนวน 60 ท่อน ปริมาตร 5.43 ลบ.ม.

ราคาที่กำหนดรวมภาษี 42,900.-บาท

เป็นไม้ที่มีลักษณะสั้น เป็นปุ่มตา คุณภาพปานกลาง

(นายศิริศักดิ์ ดาดำ)

หัวหน้างานสวนป่าแม่คำปอง-แม่สาย
องค์การอุตสาหกรรมป่าไม้เขตแพร่

(นายชัยชนะ โสกา)

หัวหน้างานสวนป่าขุนแม่คำมี
องค์การอุตสาหกรรมป่าไม้เขตแพร่

(นายพัฒนเชษฐ์ แสงเมล์)

พนักงาน (ระดับ 3) งานสวนป่าขุนแม่คำมี
องค์การอุตสาหกรรมป่าไม้เขตแพร่