

(สำเนา)

ประกาศองค์การอุตสาหกรรมป่าไม้เขตแพร่

ครั้งที่ ๑๔๕/๒๕๖๕

เรื่อง การจำหน่ายไม้สักท่อนสวนป่าเด่นชัย อำเภอเด่นชัย จังหวัดแพร่

\*\*\*\*\*

ด้วยองค์การอุตสาหกรรมป่าไม้เขตแพร่ องค์การอุตสาหกรรมป่าไม้ภาคเหนือบน จะดำเนินการจำหน่ายไม้สักท่อนสวนป่าเด่นชัย อำเภอเด่นชัย จังหวัดแพร่ แปลงปี ๒๕๒๑ งวดที่ ๑/๒๕๖๕ รวม ๒๓ กอง ไม้จำนวน ๖๓๒ ท่อน ปริมาตร ๑๔๙.๖๒ ลูกบาศก์เมตร โดยกำหนดยื่นเสนอราคาในวันอังคารที่ ๒๗ กันยายน ๒๕๖๕ เวลา ๑๐.๐๐ - ๑๐.๓๐ น. ณ สวนป่าเด่นชัย อำเภอเด่นชัย จังหวัดแพร่

ผู้สนใจติดต่อสอบถามรายละเอียดและเงื่อนไขตามประกาศข้างต้นได้ที่ องค์การอุตสาหกรรมป่าไม้เขตแพร่ เลขที่ ๒๖๗ ถนนยันตรกิจโกศล อำเภอเมือง จังหวัดแพร่ โทร. ๐๕๔ - ๕๒๑๔๕๑ โทรสาร ๐๕๔ - ๕๒๑๔๐๑ ได้ในวันและเวลาราชการ

ประกาศ ณ วันที่ ๒๐ กันยายน พ.ศ. ๒๕๖๕

(ลงนาม) ไพศาล ไชยสาร

(นายไพศาล ไชยสาร)

ผู้จัดการองค์การอุตสาหกรรมป่าไม้เขตแพร่

สำเนาถูกต้อง

(นางสาวปิยะรัตน์ มณีพันธุ์)

พนักงาน (ระดับ ๓) งานบริหารทั่วไป

ช่วยปฏิบัติงานด้านงานแผนงานและประเมินผล

องค์การอุตสาหกรรมป่าไม้เขตแพร่

ใบยื่นเสนอราคาซื้อไม้สักสวนป่าเด่นชัย แปลงปี 2521 งวดที่ 1/2565  
 ตามประกาศองค์การอุตสาหกรรมป่าไม้เขตแพร่ ครั้งที่ 145/2565 ลงวันที่ 20 กันยายน 2565  
 ยื่นเสนอราคาในวันที่ 27 กันยายน 2565 เวลา 10.00 - 10.30 น.

ข้าพเจ้า.....ที่อยู่.....  
 โทร.....ขอเสนอซื้อไม้สักสวนป่า ดังนี้

กองที่	ขนาด ยาว/โต		ไม้จำนวน		ราคาที่กำหนด รวมภาษี	ราคาที่ยื่นขอซื้อ รวมภาษี	หมายเหตุ
	ความโต	ความยาว	ท่อน	ปริมาตร			
1	104-122	620	11	6.50	175,500.00		
2	97-103	620	13	6.24	155,600.00		
3	91-97	620	14	6.63	155,400.00		
4	93-94	620	17	6.63	143,400.00		
5	90-93	620	17	6.63	143,400.00		
6	88-90	620	17	6.63	138,700.00		
7	86-88	620	17	6.63	132,000.00		
8	83-86	620	19	6.37	119,500.00		
9	82-83	620	21	6.51	117,800.00		
10	81-82	620	21	6.51	117,800.00		
11	78-81	620	21	6.51	112,800.00		
12	76-78	620	20	6.20	102,200.00		
13	73-76	620	23	6.65	107,400.00		
14	72-73	620	28	6.44	95,800.00		
15	70-72	620	28	6.44	95,800.00		
16	67-70	620	28	6.44	90,300.00		
17	64-67	620	30	6.48	84,200.00		
18	61-64	620	38	6.46	76,100.00		
19	53-61	620	40	6.65	71,700.00		
20	70-101	420-520	29	6.47	104,100.00		
21	50-70	420-620	48	6.62	70,600.00		
22	57-79	300-420	50	6.54	84,500.00		
23	37-97	220-620	82	6.44	60,000.00		
		รวม	632	149.62	2,554,600.00		

กองที่ 1-23 รวมกองอยู่หมอนไม้สวนป่าเด่นชัย  
 สวนป่าเด่นชัย อำเภอเด่นชัย จังหวัดแพร่

[www.northfio.com](http://www.northfio.com)

(ลงชื่อ).....ผู้เสนอราคา  
 (.....)

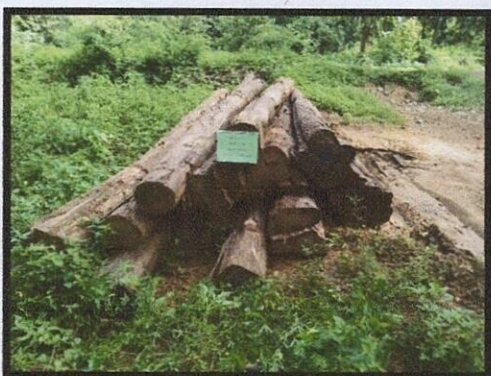
หมายเหตุ

1. ให้นำใบยื่นเสนอราคาฉบับนี้มาด้วย ในวันที่ทำการเสนอราคา
2. ต้องวางเงินมัดจำค่าซื้อไม้ไม่ต่ำกว่า 10% ของราคาไม้ที่ยื่นเสนอได้ ทั้งนี้ต้องไม่ต่ำกว่ากองละ 5,000.- บาท
3. โปรตชำระค่าซื้อไม้และรับมอบไม้ที่เสนอราคาซื้อให้เสร็จสิ้นภายใน 5 วัน นับแต่วันประมูล
4. ชำระค่าซื้อไม้โดยโอนเข้าบัญชี องค์การอุตสาหกรรมป่าไม้เขตแพร่  
 ธนาคารกรุงไทย สาขาแพร่ เลขที่ 506-1-15958-6
5. กรุณาโทรแจ้งให้ทราบด้วยเมื่อท่านโอนเงินเข้าบัญชีแล้ว 0-5452-1451

กองที่ 1 สัญลักษณ์ A1 ความโต 104-122 ความยาว 620 จำนวน 11 ท่อน ปริมาตร 6.50 ลบ.ม. ราคา 175,500.- บาท



กองที่ 2 สัญลักษณ์ A2 ความโต 97-103 ความยาว 620 จำนวน 13 ท่อน ปริมาตร 6.24 ลบ.ม. ราคา 155,600.- บาท



กองที่ 3 สัญลักษณ์ A3 ความโต 91-97 ความยาว 620 จำนวน 14 ท่อน ปริมาตร 6.63 ลบ.ม. ราคา 155,400.- บาท



กองที่ 4 สัญลักษณ์ A4 ความโต 93-94 ความยาว 620 จำนวน 17 ท่อน ปริมาตร 6.63 ลบ.ม. ราคา 143,400.- บาท



กองที่ 5 สัญลักษณ์ A5 ความโต 90-93 ความยาว 620 จำนวน 17 ท่อน ปริมาตร 6.63 ลบ.ม. ราคา 143,400.- บาท



กองที่ 6 สัญลักษณ์ A6 ความโต 88-90 ความยาว 620 จำนวน 17 ท่อน ปริมาตร 6.63 ลบ.ม. ราคา 138,700.- บาท



กองที่ 7 สัญลักษณ์ A7 ความโต 86-88 ความยาว 620 จำนวน 17 ท่อน ปริมาตร 6.63 ลบ.ม. ราคา 132,000.- บาท



กองที่ 8 สัญลักษณ์ A8 ความโต 83-86 ความยาว 620 จำนวน 19 ท่อน ปริมาตร 6.37 ลบ.ม. ราคา 119,500.- บาท



กองที่ 9 สัญลักษณ์ A9 ความโต 82-83 ความยาว 620 จำนวน 21 ท่อน ปริมาตร 6.51 ลบ.ม. ราคา 117,800.- บาท



กองที่ 10 สัญลักษณ์ A10 ความโต 81-82 ความยาว 620 จำนวน 21 ท่อน ปริมาตร 6.51 ลบ.ม. ราคา 117,800.- บาท



กองที่ 11 สัญลักษณ์ A11 ความโต 78-81 ความยาว 620 จำนวน 21 ท่อน ปริมาตร 6.51 ลบ.ม. ราคา 112,800.- บาท



กองที่ 12 สัญลักษณ์ A12 ความโต 76-78 ความยาว 620 จำนวน 20 ท่อน ปริมาตร 6.20 ลบ.ม. ราคา 102,200.- บาท



กองที่ 13 สัญลักษณ์ A13 ความโต 73-76 ความยาว 620 จำนวน 23 ท่อน ปริมาตร 6.65 ลบ.ม. ราคา 107,400.- บาท



กองที่ 14 สัญลักษณ์ A14 ความโต 72-73 ความยาว 620 จำนวน 28 ท่อน ปริมาตร 6.44 ลบ.ม. ราคา 95,800.- บาท



กองที่ 15 สัญลักษณ์ A15 ความโต 70-72 ความยาว 620 จำนวน 28 ท่อน ปริมาตร 6.44 ลบ.ม. ราคา 95,800.- บาท



กองที่ 16 สัญลักษณ์ A16 ความโต 67-70 ความยาว 620 จำนวน 28 ท่อน ปริมาตร 6.44 ลบ.ม. ราคา 90,300.- บาท



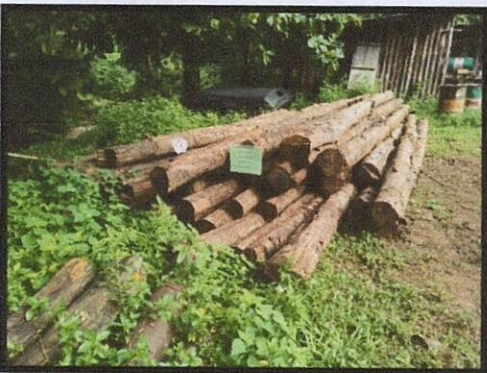
กองที่ 17 สัญลักษณ์ A17 ความโต 64-67 ความยาว 620 จำนวน 30 ท่อน ปริมาตร 6.48 ลบ.ม. ราคา 84,200.- บาท



กองที่ 18 สัญลักษณ์ A18 ความโต 61-64 ความยาว 620 จำนวน 38 ท่อน ปริมาตร 6.46 ลบ.ม. ราคา 76,100.- บาท



กองที่ 19 สัญลักษณ์ A19 ความโต 53-61 ความยาว 620 จำนวน 40 ท่อน ปริมาตร 6.65 ลบ.ม. ราคา 71,700.- บาท



กองที่ 20 สัญลักษณ์ A20 ความโต 70-101 ความยาว 420-520 จำนวน 29 ท่อน ปริมาตร 6.47 ลบ.ม. ราคา 104,100.- บาท



กองที่ 21 สัญลักษณ์ A21 ความโต 50-70 ความยาว 420-620 จำนวน 48 ท่อน ปริมาตร 6.62 ลบ.ม. ราคา 70,600.- บาท



กองที่ 22 สัญลักษณ์ A22 ความโต 57-79 ความยาว 300-420 จำนวน 50 ท่อน ปริมาตร 6.54 ลบ.ม. ราคา 84,500.- บาท



กองที่ 23 สัญลักษณ์ A23 ความโต 37-97 ความยาว 220-620 จำนวน 82 ท่อน ปริมาตร 6.44 ลบ.ม. ราคา 60,000.- บาท

