

(สำเนา)

ประกาศองค์การอุตสาหกรรมป่าไม้เขตแพร่

ครั้งที่ ๑๖๓/๒๕๖๕

เรื่อง การจำหน่ายไม้สักท่อนสวนป่านครน่าน อำเภอภูเพียง จังหวัดน่าน

ด้วยองค์การอุตสาหกรรมป่าไม้เขตแพร่ องค์การอุตสาหกรรมป่าไม้ภาคเหนือบน จะดำเนินการจำหน่ายไม้สักท่อนสวนป่านครน่าน อำเภอภูเพียง จังหวัดน่าน แปลงปี ๒๕๒๐ งวดที่ ๓/๒๕๖๕ รวม ๔๓ กอง ไม้จำนวน ๑,๖๑๕ ท่อน ปริมาตร ๒๘๕.๐๖ ลบ.ม. โดยกำหนดยื่นเสนอราคา ในวันจันทร์ที่ ๗ พฤศจิกายน ๒๕๖๕ เวลา ๑๐.๐๐ - ๑๐.๓๐ น. ณ สวนป่านครน่าน อำเภอภูเพียง จังหวัดน่าน

ผู้สนใจติดต่อสอบถามรายละเอียดและเงื่อนไขตามประกาศข้างต้นได้ที่ องค์การอุตสาหกรรมป่าไม้เขตแพร่ เลขที่ ๒๖๗ ถนนยันตรกิจโกศล อำเภอเมือง จังหวัดแพร่ โทร. ๐๕๔ - ๕๒๑๔๕๑ โทรสาร ๐๕๔ - ๕๒๑๙๐๑ ได้ในวันและเวลาราชการ

ประกาศ ณ วันที่ ๒๘ ตุลาคม พ.ศ. ๒๕๖๕

(ลงนาม) รดารัตน์ ตาแก้ว

(นางสาวรดารัตน์ ตาแก้ว)

หัวหน้างานบัญชีการเงิน

รักษาการแทน

ผู้จัดการองค์การอุตสาหกรรมป่าไม้เขตแพร่

สำเนาถูกต้อง

(นางสาวปิยะรัตน์ มณีพันธุ์)

พนักงาน (ระดับ ๓) งานบริหารทั่วไป

ช่วยปฏิบัติงานด้านงานแผนงานและประเมินผล

องค์การอุตสาหกรรมป่าไม้เขตแพร่

ใบยื่นเสนอราคาซื้อไม้สักสวนป่านครน่าน แปลงปี 2520 งวดที่ 3/2565
ตามประกาศองค์การอุตสาหกรรมป่าไม้เขตแพร่ ครั้งที่ 163/2565 ลงวันที่ ๑๘ ตุลาคม 2565
ยื่นเสนอราคาในวันที่ ๑ พ.ค. ๒๕๖๕ เวลา 10.00 - 10.30 น.

ข้าพเจ้า.....ที่อยู่.....

โทร.....ขอเสนอซื้อไม้สักสวนป่า ดังนี้

ลำดับ ที่	กองที่	ขนาดความโต ระหว่างท่อน(ซม.)	ขนาดความยาว ระหว่างท่อน(ซม.)	จำนวนไม้		ราคาที่กำหนด รวมภาษี	ราคาที่เสนอซื้อ รวมภาษี	หมายเหตุ
				ท่อน	ปริมาตร			
1	1	71-100	270-620	24	6.62	119,000.05		
2	2	71-110	320-620	24	6.64	123,406.31		
3	3	69-99	420-620	26	6.62	108,229.43		
4	4	36-49	320-620	79	6.73	43,242.98		
5	5	56-78	320-620	34	6.62	90,776.66		
6	6	58-79	300-620	35	6.67	91,643.36		
7	7	57-79	320-620	35	6.49	88,570.32		
8	8	51-77	200-620	39	6.53	81,964.14		
9	9	50-74	270-620	53	6.53	65,310.66		
10	10	51-69	270-620	53	6.63	66,739.11		
11	11	50-76	320-620	46	6.49	70,485.18		
12	12	54-79	220-620	36	6.27	82,539.80		
13	13	52-79	320-620	38	6.30	74,555.46		
14	14	51-78	220-620	47	6.32	68,946.52		
15	15	52-79	320-620	38	6.32	78,358.24		
16	16	50-79	260-620	39	6.43	80,099.13		
17	17	80-105	420-620	18	6.57	134,750.45		
18	18	80-113	300-620	23	6.74	125,864.10		
19	19	80-115	300-620	21	6.87	141,078.43		
20	20	80-117	320-620	21	6.69	136,637.93		
21	21	80-100	320-620	23	6.66	125,953.98		
22	22	36-48	270-620	80	6.74	43,144.54		
23	23	49-79	270-620	38	6.25	79,327.66		
24	24	50-79	220-620	38	6.74	89,606.08		
25	25	53-78	320-620	38	6.61	83,518.85		
26	26	49-79	220-620	54	6.63	65,036.74		
27	27	51-78	260-620	45	6.68	77,661.67		
28	28	49-79	320-620	34	6.60	86,506.29		
29	29	49-76	220-620	56	6.72	68,383.70		
30	30	49-79	320-620	40	6.65	82,062.58		
31	31	49-79	300-620	40	6.65	84,596.34		
32	32	49-78	220-620	42	6.57	80,604.17		
33	33	49-78	310-620	49	6.69	75,653.28		
34	34	49-78	320-620	44	6.70	80,666.23		
35	35	49-79	260-620	39	6.67	83,986.44		
36	36	49-77	270-620	45	6.53	72,519.25		
37	37	50-77	300-620	43	6.69	79,520.26		
38	38	80-121	300-620	23	6.95	143,477.37		
39	39	80-107	220-620	24	6.80	134,279.65		
40	40	80-162	270-620	20	6.85	153,918.43		
41	41	80-122	200-620	25	6.81	135,387.10		
42	42	80-95	250-620	25	6.89	126,610.96		
43	43	80-122	220-620	21	6.90	141,317.04		
รวม				1,615	285.06	4,065,936.87		

กองที่ 1 - 43 รวมกองอยู่หมอนไม้ อ.ภูเพียง จ.น่าน
สวนป่านครน่าน อำเภอภูเพียง จังหวัดน่าน
โทร. 054-521451 www.northfio.com

(ลงชื่อ).....ผู้เสนอราคา
(.....)

- หมายเหตุ 1. ให้นำใบยื่นเสนอราคาฉบับนี้มาด้วย ในวันที่ทำการเสนอราคา
2. ต้องวางเงินมัดจำค่าซื้อไม้ไม่ต่ำกว่า 10 % ของราคามัน ที่เสนอได้ ทั้งนี้ต้องไม่ต่ำกว่ากองละ 5,000.- บาท
3. โปรดชำระค่าซื้อไม้และรับมอบไม้ที่เสนอราคาซื้อให้เสร็จสิ้นภายใน 5 วัน นับแต่วันประมูล
4. ชำระค่าซื้อไม้โดยโอนเข้าบัญชี "องค์การอุตสาหกรรมป่าไม้เขตแพร่"
ธนาคารกรุงไทย สาขาแพร่ เลขที่ 506-1-15958-6
5. กรุณาโทรแจ้งให้ทราบด้วยเมื่อท่านโอนเงินเข้าบัญชีแล้ว 0-5452 - 1451

ภาพถ่ายแสดงกองไม้สักสวนป่านครน่าน องค์การอุตสาหกรรมป่าไม้เขตแพร่
แปลงปี 2520 งวดที่ 3/65 จำนวน 43 กอง สำหรับจำหน่ายแบบตลาดกลางค้าไม้



กองที่ 1

ความโต 71 - 100 ซม. ความยาว 270 - 620 ซม.
จำนวน 24 ท่อน ปริมาตร 6.62 ลบ.ม.
ราคาที่กำหนดรวมภาษี 119,000.05 บาท
เป็นไม้ขนาดใหญ่ คุณภาพปานกลาง



กองที่ 2

ความโต 71 - 110 ซม. ความยาว 320 - 620 ซม.
จำนวน 24 ท่อน ปริมาตร 6.64 ลบ.ม.
ราคาที่กำหนดรวมภาษี 123,406.31 บาท
เป็นไม้ขนาดใหญ่ คุณภาพปานกลาง



กองที่ 3

ความโต 69 - 99 ซม. ความยาว 420 - 620 ซม.
จำนวน 26 ท่อน ปริมาตร 6.62 ลบ.ม.
ราคาที่กำหนดรวมภาษี 108,229.43 บาท
เป็นไม้ขนาดใหญ่ คุณภาพปานกลาง



กองที่ 4

ความโต 36 - 49 ซม. ความยาว 320 - 620 ซม.
จำนวน 79 ท่อน ปริมาตร 6.76 ลบ.ม.
ราคาที่กำหนดรวมภาษี 43,242.98 บาท
เป็นไม้ขนาดกลาง คุณภาพปานกลาง



กองที่ 5

ความโต 56 - 78 ซม. ความยาว 320 - 620 ซม.
จำนวน 34 ท่อน ปริมาตร 6.62 ลบ.ม.
ราคาที่กำหนดรวมภาษี 90,776.66 บาท
เป็นไม้ขนาดเล็ก คุณภาพปานกลาง



กองที่ 6

ความโต 58 - 79 ซม. ความยาว 300 - 620 ซม.
จำนวน 35 ท่อน ปริมาตร 6.67 ลบ.ม.
ราคาที่กำหนดรวมภาษี 91,643.36 บาท
เป็นไม้ขนาดเล็ก คุณภาพปานกลาง

ภาพถ่ายแสดงกองไม้สักสวนป่านครน่าน องค์การอุตสาหกรรมป่าไม้เขตแพร่
แปลงปี 2520 งวดที่ 3/65 จำนวน 43 กอง สำหรับจำหน่ายแบบตลาดกลางค้าไม้



กองที่ 7

ความโต 57 - 79 ซม. ความยาว 320 - 620 ซม.
จำนวน 35 ท่อน ปริมาตร 6.49 ลบ.ม.
ราคาที่กำหนดรวมภาษี 88,570.32 บาท
เป็นไม้ขนาดกลาง คุณภาพปานกลาง



กองที่ 8

ความโต 51 - 77 ซม. ความยาว 200 - 620 ซม.
จำนวน 39 ท่อน ปริมาตร 6.53 ลบ.ม.
ราคาที่กำหนดรวมภาษี 81,964.14 บาท
เป็นไม้ขนาดใหญ่ คุณภาพปานกลาง



กองที่ 9

ความโต 50 - 74 ซม. ความยาว 270 - 620 ซม.
จำนวน 53 ท่อน ปริมาตร 6.53 ลบ.ม.
ราคาที่กำหนดรวมภาษี 65,310.66 บาท
เป็นไม้ขนาดใหญ่ คุณภาพปานกลาง



กองที่ 10

ความโต 51 - 69 ซม. ความยาว 270 - 620 ซม.
จำนวน 53 ท่อน ปริมาตร 6.63 ลบ.ม.
ราคาที่กำหนดรวมภาษี 66,739.11 บาท
เป็นไม้ขนาดใหญ่ คุณภาพปานกลาง



กองที่ 11

ความโต 50 - 76 ซม. ความยาว 320 - 620 ซม.
จำนวน 46 ท่อน ปริมาตร 6.49 ลบ.ม.
ราคาที่กำหนดรวมภาษี 70,485.18 บาท
เป็นไม้ขนาดปานกลาง คุณภาพปานกลาง



กองที่ 12

ความโต 54 - 79 ซม. ความยาว 220 - 620 ซม.
จำนวน 36 ท่อน ปริมาตร 6.27 ลบ.ม.
ราคาที่กำหนดรวมภาษี 82,539.80 บาท
เป็นไม้ขนาดปานกลาง คุณภาพปานกลาง

ภาพถ่ายแสดงกองไม้สักสวนป่านครน่าน องค์การอุตสาหกรรมป่าไม้เขตแพร่
แปลงปี 2520 งวดที่ 3/65 จำนวน 43 กอง สำหรับจำหน่ายแบบตลาดกลางค้าไม้



กองที่ 13

ความโต 52 - 79 ซม. ความยาว 320 - 620 ซม.
จำนวน 38 ท่อน ปริมาตร 6.30 ลบ.ม.
ราคาที่กำหนดรวมภาษี 74,555.46 บาท
เป็นไม้ขนาดปานกลาง คุณภาพปานกลาง



กองที่ 14

ความโต 51 - 78 ซม. ความยาว 220 - 620 ซม.
จำนวน 47 ท่อน ปริมาตร 6.32 ลบ.ม.
ราคาที่กำหนดรวมภาษี 68,946.52 บาท
เป็นไม้ขนาดกลาง คุณภาพปานกลาง



กองที่ 15

ความโต 52 - 79 ซม. ความยาว 320 - 620 ซม.
จำนวน 38 ท่อน ปริมาตร 6.32 ลบ.ม.
ราคาที่กำหนดรวมภาษี 78,358.24 บาท
เป็นไม้ขนาดปานกลาง คุณภาพปานกลาง



กองที่ 16

ความโต 50 - 79 ซม. ความยาว 260 - 620 ซม.
จำนวน 39 ท่อน ปริมาตร 6.43 ลบ.ม.
ราคาที่กำหนดรวมภาษี 80,099.13 บาท
เป็นไม้ขนาดปานกลาง คุณภาพปานกลาง



กองที่ 17

ความโต 80 - 105 ซม. ความยาว 420 - 620 ซม.
จำนวน 18 ท่อน ปริมาตร 6.57 ลบ.ม.
ราคาที่กำหนดรวมภาษี 134,750.45 บาท
เป็นไม้ขนาดปานกลาง-ใหญ่ คุณภาพปานกลาง



กองที่ 18

ความโต 80 - 113 ซม. ความยาว 300 - 620 ซม.
จำนวน 23 ท่อน ปริมาตร 6.74 ลบ.ม.
ราคาที่กำหนดรวมภาษี 125,864.10 บาท
เป็นไม้ขนาดปานกลาง-ใหญ่ คุณภาพปานกลาง

ภาพถ่ายแสดงกองไม้สักสวนป่านครน่าน องค์การอุตสาหกรรมป่าไม้เขตแพร่
แปลงปี 2520 งวดที่ 3/65 จำนวน 43 กอง สำหรับจำหน่ายแบบตลาดกลางค้าไม้



กองที่ 19

ความโต 80 - 115 ซม. ความยาว 300 - 620 ซม.
จำนวน 21 ท่อน ปริมาตร 6.87 ลบ.ม.
ราคาที่กำหนดรวมภาษี 141,078.43 บาท
เป็นไม้ขนาดปานกลาง-ใหญ่ คุณภาพปานกลาง



กองที่ 20

ความโต 80 - 117 ซม. ความยาว 320 - 620 ซม.
จำนวน 21 ท่อน ปริมาตร 6.69 ลบ.ม.
ราคาที่กำหนดรวมภาษี 136,637.93 บาท
เป็นไม้ขนาดกลาง-ใหญ่ คุณภาพปานกลาง



กองที่ 21

ความโต 80 - 100 ซม. ความยาว 320 - 620 ซม.
จำนวน 23 ท่อน ปริมาตร 6.66 ลบ.ม.
ราคาที่กำหนดรวมภาษี 125,953.98 บาท
เป็นไม้ขนาดปานกลาง-ใหญ่ คุณภาพปานกลาง



กองที่ 22

ความโต 36 - 48 ซม. ความยาว 270 - 620 ซม.
จำนวน 80 ท่อน ปริมาตร 6.74 ลบ.ม.
ราคาที่กำหนดรวมภาษี 43,144.54 บาท
เป็นไม้ขนาดเล็ก คุณภาพปานกลาง



กองที่ 23

ความโต 49 - 79 ซม. ความยาว 270 - 620 ซม.
จำนวน 38 ท่อน ปริมาตร 6.25 ลบ.ม.
ราคาที่กำหนดรวมภาษี 79,327.66 บาท
เป็นไม้ขนาดปานกลาง คุณภาพปานกลาง



กองที่ 24

ความโต 50 - 79 ซม. ความยาว 220 - 620 ซม.
จำนวน 38 ท่อน ปริมาตร 6.74 ลบ.ม.
ราคาที่กำหนดรวมภาษี 89,606.08 บาท
เป็นไม้ขนาดปานกลาง คุณภาพปานกลาง

ภาพถ่ายแสดงกองไม้สักสวนป่านครน่าน องค์การอุตสาหกรรมป่าไม้เขตแพร่
แปลงปี 2520 งวดที่ 3/65 จำนวน 43 กอง สำหรับจำหน่ายแบบตลาดกลางค้าไม้



กองที่ 25

ความโต 53 - 78 ซม. ความยาว 320 - 620 ซม.
จำนวน 38 ท่อน ปริมาตร 6.61 ลบ.ม.
ราคาที่กำหนดรวมภาษี 83,518.85 บาท
เป็นไม้ขนาดปานกลาง คุณภาพปานกลาง



กองที่ 26

ความโต 49 - 79 ซม. ความยาว 220 - 620 ซม.
จำนวน 54 ท่อน ปริมาตร 6.63 ลบ.ม.
ราคาที่กำหนดรวมภาษี 65,036.74 บาท
เป็นไม้ขนาดกลาง คุณภาพปานกลาง



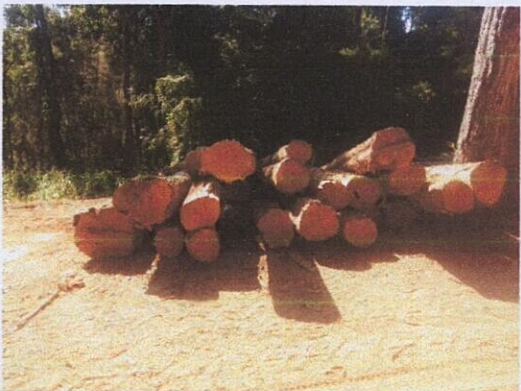
กองที่ 27

ความโต 51 - 78 ซม. ความยาว 260 - 620 ซม.
จำนวน 45 ท่อน ปริมาตร 6.68 ลบ.ม.
ราคาที่กำหนดรวมภาษี 77,661.67 บาท
เป็นไม้ขนาดปานกลาง คุณภาพปานกลาง



กองที่ 28

ความโต 49 - 79 ซม. ความยาว 320 - 620 ซม.
จำนวน 34 ท่อน ปริมาตร 6.60 ลบ.ม.
ราคาที่กำหนดรวมภาษี 86,506.29 บาท
เป็นไม้ขนาดปานกลาง คุณภาพปานกลาง



กองที่ 29

ความโต 49 - 76 ซม. ความยาว 220 - 620 ซม.
จำนวน 56 ท่อน ปริมาตร 6.72 ลบ.ม.
ราคาที่กำหนดรวมภาษี 68,383.70 บาท
เป็นไม้ขนาดปานกลาง คุณภาพปานกลาง



กองที่ 30

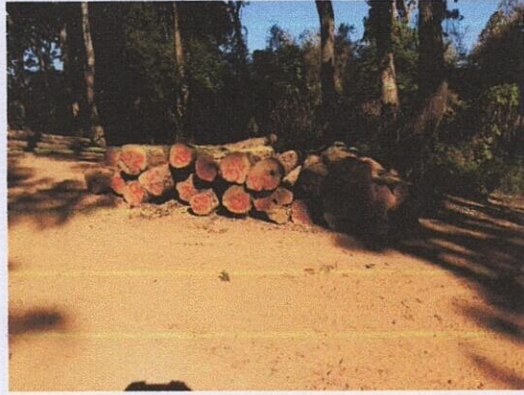
ความโต 49 - 79 ซม. ความยาว 320 - 620 ซม.
จำนวน 40 ท่อน ปริมาตร 6.65 ลบ.ม.
ราคาที่กำหนดรวมภาษี 82,062.58 บาท
เป็นไม้ขนาดใหญ่ คุณภาพปานกลาง

ภาพถ่ายแสดงกองไม้สักสวนป่านครน่าน องค์การอุตสาหกรรมป่าไม้เขตแพร่
แปลงปี 2520 งวดที่ 3/65 จำนวน 43 กอง สำหรับจำหน่ายแบบตลาดกลางค้าไม้



กองที่ 31

ความโต 49 - 79 ซม. ความยาว 300 - 620 ซม.
จำนวน 40 ท่อน ปริมาตร 6.65 ลบ.ม.
ราคาที่กำหนดรวมภาษี 84,596.34 บาท
เป็นไม้ขนาดปานกลาง คุณภาพปานกลาง



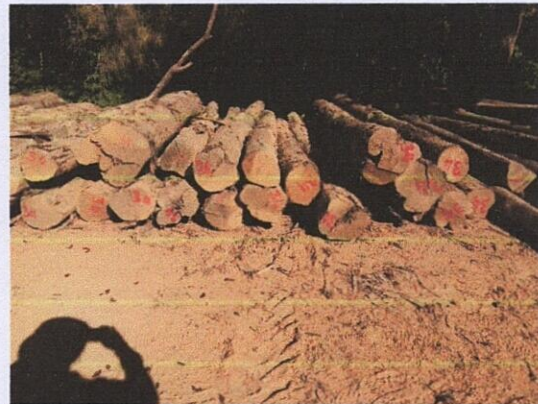
กองที่ 32

ความโต 49 - 78 ซม. ความยาว 220 - 620 ซม.
จำนวน 42 ท่อน ปริมาตร 6.57 ลบ.ม.
ราคาที่กำหนดรวมภาษี 80,604.17 บาท
เป็นไม้ขนาดกลาง คุณภาพปานกลาง



กองที่ 33

ความโต 49 - 78 ซม. ความยาว 310 - 620 ซม.
จำนวน 49 ท่อน ปริมาตร 6.69 ลบ.ม.
ราคาที่กำหนดรวมภาษี 75,653.28 บาท
เป็นไม้ขนาดกลาง คุณภาพปานกลาง



กองที่ 34

ความโต 49 - 78 ซม. ความยาว 320 - 620 ซม.
จำนวน 44 ท่อน ปริมาตร 6.70 ลบ.ม.
ราคาที่กำหนดรวมภาษี 80,666.23 บาท
เป็นไม้ขนาดกลาง คุณภาพปานกลาง



กองที่ 35

ความโต 49 - 79 ซม. ความยาว 260 - 620 ซม.
จำนวน 39 ท่อน ปริมาตร 6.67 ลบ.ม.
ราคาที่กำหนดรวมภาษี 83,986.44 บาท
เป็นไม้ขนาดกลาง คุณภาพปานกลาง



กองที่ 36

ความโต 49 - 77 ซม. ความยาว 270 - 620 ซม.
จำนวน 45 ท่อน ปริมาตร 6.53 ลบ.ม.
ราคาที่กำหนดรวมภาษี 72,519.25 บาท
เป็นไม้ขนาดกลาง คุณภาพปานกลาง

ภาพถ่ายแสดงกองไม้สักสวนป่านครน่าน องค์การอุตสาหกรรมป่าไม้เขตแพร่
แปลงปี 2520 งวดที่ 3/65 จำนวน 43 กอง สำหรับจำหน่ายแบบตลาดกลางค้าไม้



กองที่ 37

ความโต 50 - 77 ซม. ความยาว 300 - 620 ซม.
จำนวน 43 ท่อน ปริมาตร 6.69 ลบ.ม.
ราคาที่กำหนดรวมภาษี 79,520.26 บาท
เป็นไม้ขนาดกลาง คุณภาพปานกลาง



กองที่ 38

ความโต 81 - 121 ซม. ความยาว 300 - 620 ซม.
จำนวน 23 ท่อน ปริมาตร 6.95 ลบ.ม.
ราคาที่กำหนดรวมภาษี 143,477.37 บาท
เป็นไม้ขนาดใหญ่ คุณภาพปานกลาง



กองที่ 39

ความโต 80 - 107 ซม. ความยาว 220 - 620 ซม.
จำนวน 24 ท่อน ปริมาตร 6.80 ลบ.ม.
ราคาที่กำหนดรวมภาษี 134,279.65 บาท
เป็นไม้ขนาดใหญ่ คุณภาพปานกลาง



กองที่ 40

ความโต 80 - 162 ซม. ความยาว 270 - 620 ซม.
จำนวน 20 ท่อน ปริมาตร 6.85 ลบ.ม.
ราคาที่กำหนดรวมภาษี 153,918.43 บาท
เป็นไม้ขนาดใหญ่ คุณภาพปานกลาง



กองที่ 41

ความโต 80 - 122 ซม. ความยาว 200 - 620 ซม.
จำนวน 25 ท่อน ปริมาตร 6.81 ลบ.ม.
ราคาที่กำหนดรวมภาษี 135,387.10 บาท
เป็นไม้ขนาดใหญ่ คุณภาพปานกลาง



กองที่ 42

ความโต 80 - 95 ซม. ความยาว 250 - 620 ซม.
จำนวน 25 ท่อน ปริมาตร 6.89 ลบ.ม.
ราคาที่กำหนดรวมภาษี 126,610.96 บาท
เป็นไม้ขนาดใหญ่ คุณภาพปานกลาง

ภาพถ่ายแสดงกองไม้สักสวนป่านครน่าน องค์การอุตสาหกรรมป่าไม้เขตแพร่
แปลงปี 2520 งวดที่ 3/65 จำนวน 43 กอง สำหรับจำหน่ายแบบตลาดกลางค้าไม้



กองที่ 43

ความโต 80 - 122 ซม. ความยาว 220 - 620 ซม.

จำนวน 21 ท่อน ปริมาตร 6.90 ลบ.ม.

ราคาที่กำหนดรวมภาษี 141,317.04 บาท

เป็นไม้ขนาดใหญ่ คุณภาพปานกลาง