

(สำเนา)

ประกาศองค์การอุตสาหกรรมป่าไม้เขตแพร่

ครั้งที่ ๑๘๗/๒๕๖๕

เรื่อง การจำหน่ายไม้สักท่อนสวนป่าเด่นชัย อำเภอเด่นชัย จังหวัดแพร่

ด้วยองค์การอุตสาหกรรมป่าไม้เขตแพร่ องค์การอุตสาหกรรมป่าไม้ภาคเหนือบน จะดำเนินการจำหน่ายไม้สักท่อนสวนป่าเด่นชัย อำเภอเด่นชัย จังหวัดแพร่ แปลงปี ๒๕๒๑ งวดที่ ๒/๒๕๖๕ รวม ๓๕ กอง ไม้จำนวน ๘๕๕ ท่อน ปริมาตร ๒๑๖.๕๐ ลูกบาศก์เมตร โดยกำหนดยื่นเสนอราคาในวันอังคารที่ ๑๓ ธันวาคม ๒๕๖๕ เวลา ๑๐.๐๐ - ๑๐.๓๐ น. ณ สวนป่าเด่นชัย อำเภอเด่นชัย จังหวัดแพร่

ผู้สนใจติดต่อสอบถามรายละเอียดและเงื่อนไขตามประกาศข้างต้นได้ที่ องค์การอุตสาหกรรมป่าไม้เขตแพร่ เลขที่ ๒๖๗ ถนนยันตรกิจโกศล อำเภอเมือง จังหวัดแพร่ โทร. ๐๕๔ - ๕๒๑๔๕๑ โทรสาร ๐๕๔ - ๕๒๑๙๐๑ ได้ในวันและเวลาราชการ

ประกาศ ณ วันที่ ๖ ธันวาคม พ.ศ. ๒๕๖๕

(ลงนาม) รดารัตน์ ตาแก้ว

(นางสาวรดารัตน์ ตาแก้ว)

หัวหน้างานบัญชีการเงิน

รักษาการแทน

ผู้จัดการองค์การอุตสาหกรรมป่าไม้เขตแพร่

สำเนาถูกต้อง



(นางสาวปิยะรัตน์ มณีพันธุ์)

พนักงาน (ระดับ ๓) งานบริหารทั่วไป

ช่วยปฏิบัติงานด้านงานแผนงานและประเมินผล

องค์การอุตสาหกรรมป่าไม้เขตแพร่

ใบยื่นเสนอราคาซื้อไม้สักสวนป่าเด่นชัย แปลงปี 2521 งวดที่ 2/2565
ตามประกาศองค์การอุตสาหกรรมป่าไม้เขตแพร่ ครั้งที่ 187/2565 ลงวันที่ 6 ธันวาคม 2565
ยื่นเสนอราคาในวันที่ 13 ธันวาคม 2565 เวลา 10.00 - 10.30 น.

ข้าพเจ้า.....ที่อยู่.....

โทร.....ขอเสนอซื้อไม้สักสวนป่า ดังนี้

กองที่	ขนาด ยาว/โต		ไม้จำนวน		ราคาที่กำหนด รวมภาษี	ราคาที่เสนอซื้อ รวมภาษี	หมายเหตุ
	ความโต	ความยาว	ท่อน	ปริมาตร			
1	107-122	620	10	6.24	125,600.00		
2	103-105	620	11	5.78	109,500.00		
3	100-104	620	12	5.76	109,100.00		
4	98-99	620	13	6.24	107,500.00		
5	95-98	620	13	6.24	107,500.00		
6	93-95	620	16	6.6	105,700.00		
7	91-92	620	16	6.24	96,900.00		
8	90-91	620	16	6.24	96,900.00		
9	90-99	400-620	17	6.25	97,100.00		
10	88-89	620	17	6.63	92,300.00		
11	86-88	620	17	6.63	92,300.00		
12	85-86	620	17	6.63	92,300.00		
13	83-85	620	19	6.13	78,400.00		
14	81-83	620	20	6.20	77,700.00		
15	81	620	20	6.20	77,700.00		
16	80-81	620	20	6.20	77,700.00		
17	80-88	400-620	24	6.39	77,800.00		
18	77-79	620	20	6.20	69,000.00		
19	76-77	620	20	6.20	69,000.00		
20	74-76	620	23	6.25	66,600.00		
21	72-74	620	27	6.21	61,800.00		
22	70-72	620	27	6.21	61,800.00		
23	70-79	420-620	29	6.34	62,600.00		
24	67-69	620	28	6.44	56,600.00		
25	65-67	620	28	6.44	56,600.00		
26	61-65	620	36	6.30	49,300.00		
27	60-69	400-620	40	6.12	46,700.00		
28	50-59	510-620	44	6.47	41,200.00		
29	49-90	200-320	60	5.67	45,000.00		
30	45-99	220-320	58	5.67	45,900.00		
31	84-95	620	16	6.15	89,100.00		
32	77-83	420-620	19	5.66	67,500.00		
33	70-76	420-620	25	5.85	59,200.00		
34	61-69	500-620	28	5.75	49,400.00		
35	45-65	400-620	49	5.97	37,100.00		
		รวม	855	216.50	2,656,400.00		

กองที่ 1-35 รวมกองอยู่หมอนไม้สวนป่าเด่นชัย

สวนป่าเด่นชัย อำเภอเด่นชัย จังหวัดแพร่

www.northfio.com

(ลงชื่อ).....ผู้เสนอราคา

(.....)

หมายเหตุ

1. ให้นำใบยื่นเสนอราคาฉบับนี้มาด้วย ในวันที่ทำการเสนอราคา
2. ต้องวางเงินมัดจำค่าซื้อไม้ไม่ต่ำกว่า 10% ของราคาไม้ที่เสนอได้ ทั้งนี้ต้องไม่ต่ำกว่าวงละ 5,000.- บาท
3. โปรดชำระค่าซื้อไม้และรับมอบไม้ที่เสนอราคาซื้อให้เสร็จสิ้นภายใน 5 วัน นับแต่วันประมูล
4. ชำระค่าซื้อไม้โดยโอนเข้าบัญชี องค์การอุตสาหกรรมป่าไม้เขตแพร่
ธนาคารกรุงไทย สาขาแพร่ เลขที่ 506-1-15958-6
5. กรุณาโทรแจ้งให้ทราบด้วยเมื่อท่านโอนเงินเข้าบัญชีแล้ว 0-5452-1451

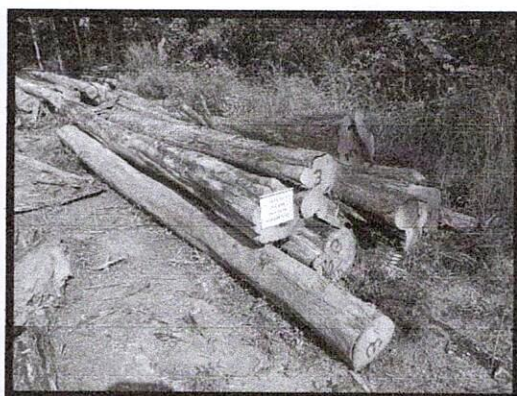
กองที่ 1 สัญลักษณ์ B1 ความโต 107-122 ความยาว 620 จำนวน 10 ท่อน ปริมาตร 6.24 ลบ.ม. ราคา 125,600.-บาท



กองที่ 2 สัญลักษณ์ B2 ความโต 103-105 ความยาว 620 จำนวน 11 ท่อน ปริมาตร 5.78 ลบ.ม. ราคา 109,500.-บาท



กองที่ 3 สัญลักษณ์ B3 ความโต 100-104 ความยาว 620 จำนวน 12 ท่อน ปริมาตร 5.76 ลบ.ม. ราคา 109,100.-บาท

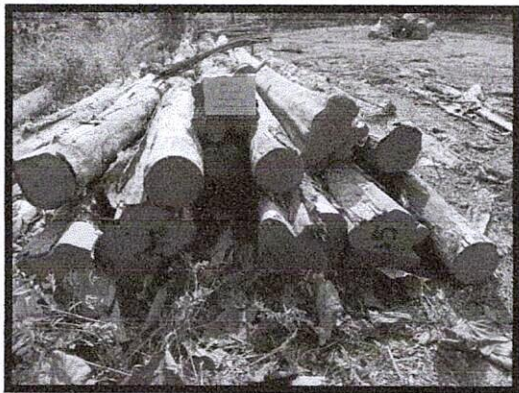


กองที่ 4 สัญลักษณ์ B4 ความโต 98-99 ความยาว 620 จำนวน 13 ท่อน ปริมาตร 6.24 ลบ.ม. ราคา 107,500.-บาท



[Handwritten signature]

กองที่ 5 สัญลักษณ์ B5 ความโต 95-98 ความยาว 620 จำนวน 13 ท่อน ปริมาตร 6.24 ลบ.ม. ราคา 107,500.-บาท



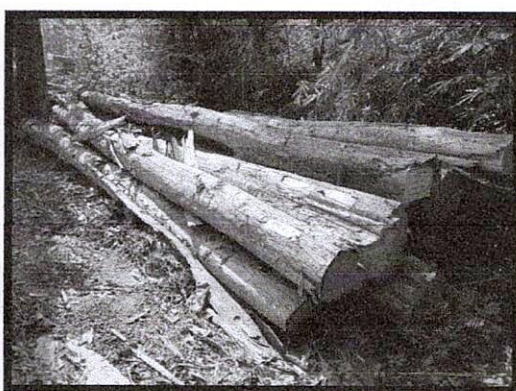
กองที่ 6 สัญลักษณ์ B6 ความโต 93-95 ความยาว 620 จำนวน 16 ท่อน ปริมาตร 6.60 ลบ.ม. ราคา 105,700.-บาท



กองที่ 7 สัญลักษณ์ B7 ความโต 91-92 ความยาว 620 จำนวน 16 ท่อน ปริมาตร 6.24 ลบ.ม. ราคา 96,900.-บาท



กองที่ 8 สัญลักษณ์ B8 ความโต 90-91 ความยาว 620 จำนวน 16 ท่อน ปริมาตร 6.24 ลบ.ม. ราคา 96,900.-บาท



กองที่ 9 สัญลักษณ์ B9 ความโต 90-99 ความยาว 400-620 จำนวน 17 ท่อน ปริมาตร 6.25 ลบ.ม. ราคา 97,100.-บาท



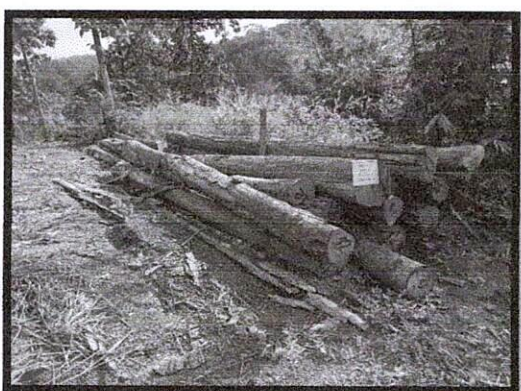
กองที่ 10 สัญลักษณ์ B10 ความโต 88-89 ความยาว 620 จำนวน 17 ท่อน ปริมาตร 6.63 ลบ.ม. ราคา 92,300.-บาท



กองที่ 11 สัญลักษณ์ B11 ความโต 86-88 ความยาว 620 จำนวน 17 ท่อน ปริมาตร 6.63 ลบ.ม. ราคา 92,300.-บาท



กองที่ 12 สัญลักษณ์ B12 ความโต 85-86 ความยาว 620 จำนวน 17 ท่อน ปริมาตร 6.13 ลบ.ม. ราคา 92,300.-บาท



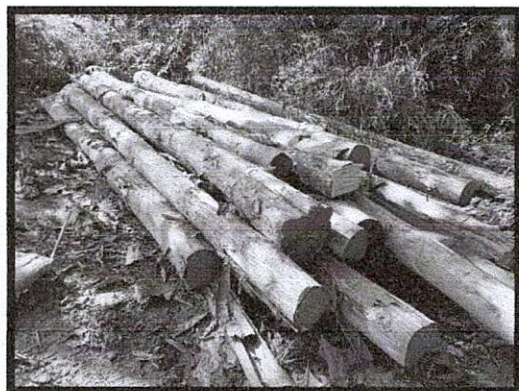
กองที่ 13 สัญลักษณ์ B13 ความโต 83-85 ความยาว 620 จำนวน 19 ท่อน ปริมาตร 6.13 ลบ.ม. ราคา 78,400.-บาท



กองที่ 14 สัญลักษณ์ B14 ความโต 81-83 ความยาว 620 จำนวน 20 ท่อน ปริมาตร 6.20 ลบ.ม. ราคา 77,700.-บาท



กองที่ 15 สัญลักษณ์ B15 ความโต 81 ความยาว 620 จำนวน 20 ท่อน ปริมาตร 6.20 ลบ.ม. ราคา 77,700.-บาท



กองที่ 16 สัญลักษณ์ B16 ความโต 80-81 ความยาว 620 จำนวน 20 ท่อน ปริมาตร 6.20 ลบ.ม. ราคา 77,700.-บาท



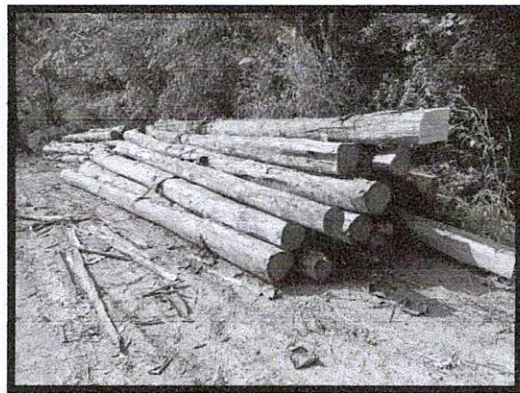
กองที่ 17 สัญลักษณ์ B17 ความโต 80-88 ความยาว 400-620 จำนวน 24 ท่อน ปริมาตร 6.39 ลบ.ม. ราคา 77,800.-บาท



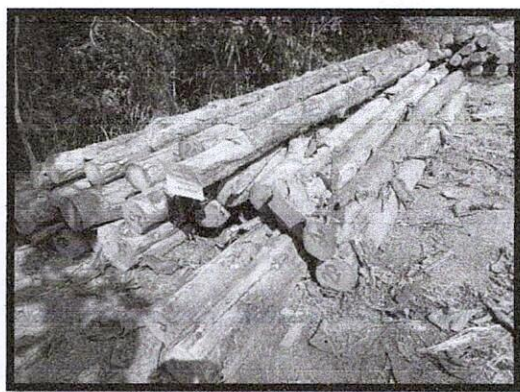
กองที่ 18 สัญลักษณ์ B18 ความโต 77-79 ความยาว 620 จำนวน 20 ท่อน ปริมาตร 6.20 ลบ.ม. ราคา 69,000.-บาท



กองที่ 19 สัญลักษณ์ B19 ความโต 76-77 ความยาว 620 จำนวน 20 ท่อน ปริมาตร 6.20 ลบ.ม. ราคา 69,000.-บาท

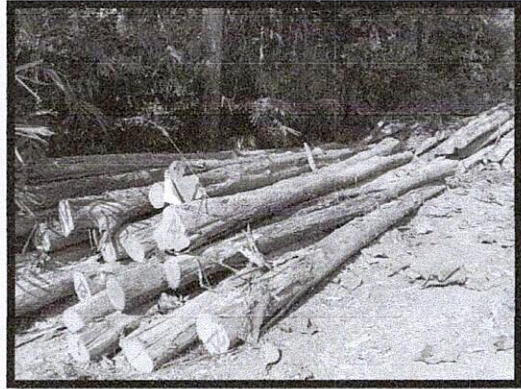


กองที่ 20 สัญลักษณ์ B20 ความโต 74-76 ความยาว 620 จำนวน 23 ท่อน ปริมาตร 6.25 ลบ.ม. ราคา 66,600.-บาท



(Handwritten signature)

กองที่ 21 สัญลักษณ์ B21 ความโต 72-74 ความยาว 620 จำนวน 27 ท่อน ปริมาตร 6.21 ลบ.ม. ราคา 61,800.-บาท



กองที่ 22 สัญลักษณ์ B22 ความโต 70-72 ความยาว 620 จำนวน 27 ท่อน ปริมาตร 6.21 ลบ.ม. ราคา 61,800.-บาท



กองที่ 23 สัญลักษณ์ B23 ความโต 70-79 ความยาว 420-620 จำนวน 29 ท่อน ปริมาตร 6.34 ลบ.ม. ราคา 62,600.-บาท

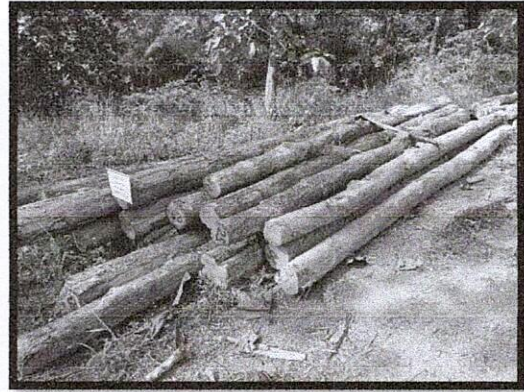


กองที่ 24 สัญลักษณ์ B24 ความโต 67-69 ความยาว 620 จำนวน 28 ท่อน ปริมาตร 6.44 ลบ.ม. ราคา 56,600.-บาท

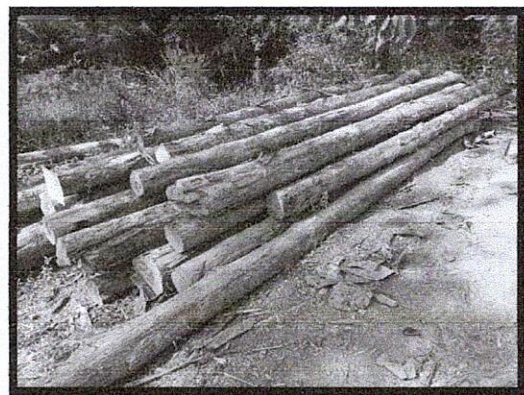


A blue handwritten signature or mark, possibly a name or initials, written in ink on a white background.

กองที่ 25 สัญลักษณ์ B25 ความโต 65-67 ความยาว 620 จำนวน 28 ท่อน ปริมาตร 6.44 ลบ.ม. ราคา 56,600.-บาท



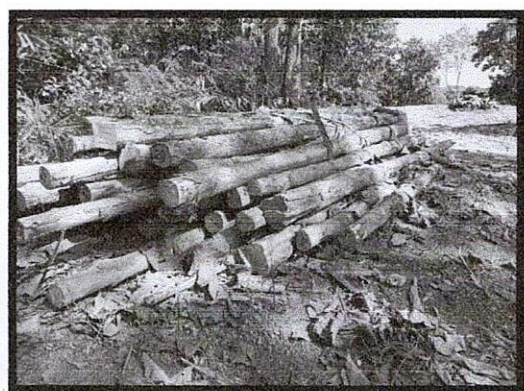
กองที่ 26 สัญลักษณ์ B26 ความโต 61-65 ความยาว 620 จำนวน 36 ท่อน ปริมาตร 6.30 ลบ.ม. ราคา 49,300.-บาท



กองที่ 27 สัญลักษณ์ B27 ความโต 60-69 ความยาว 400-620 จำนวน 40 ท่อน ปริมาตร 6.12 ลบ.ม. ราคา 46,700.-บาท



กองที่ 28 สัญลักษณ์ B28 ความโต 50-59 ความยาว 510-620 จำนวน 44 ท่อน ปริมาตร 6.47 ลบ.ม. ราคา 41,200.-บาท



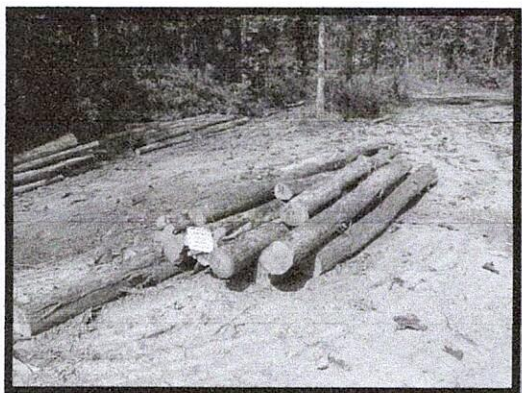
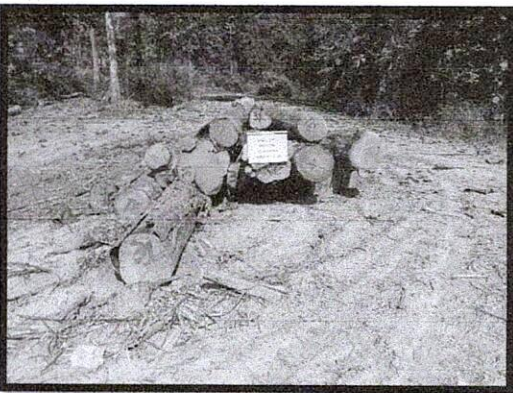
กองที่ 29 สัญลักษณ์ B29 ความโต 49-90 ความยาว 200-320 จำนวน 60 ท่อน ปริมาตร 5.67 ลบ.ม. ราคา 45,000.-บาท



กองที่ 30 สัญลักษณ์ B30 ความโต 45-99 ความยาว 220-320 จำนวน 58 ท่อน ปริมาตร 5.67 ลบ.ม. ราคา 49,500.-บาท



กองที่ 31 สัญลักษณ์ B31 ความโต 84-95 ความยาว 620 จำนวน 16 ท่อน ปริมาตร 6.15 ลบ.ม. ราคา 89,100.-บาท



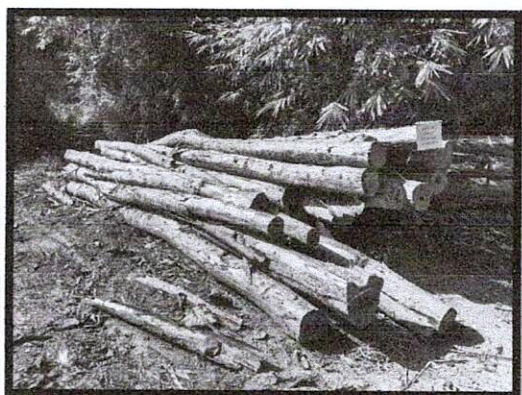
กองที่ 32 สัญลักษณ์ B32 ความโต 77-83 ความยาว 420-620 จำนวน 19 ท่อน ปริมาตร 5.66 ลบ.ม. ราคา 67,500.-บาท



กองที่ 33 สัญลักษณ์ B33 ความโต 70-76 ความยาว 420-620 จำนวน 25 ท่อน ปริมาตร 5.85 ลบ.ม. ราคา 59,200.-บาท



กองที่ 34 สัญลักษณ์ B34 ความโต 61-69 ความยาว 500-620 จำนวน 28 ท่อน ปริมาตร 5.75 ลบ.ม. ราคา 49,400.-บาท



กองที่ 35 สัญลักษณ์ B35 ความโต 45-65 ความยาว 400-620 จำนวน 49 ท่อน ปริมาตร 5.97 ลบ.ม. ราคา 37,100.-บาท

