

(สำเนา)

ประกาศองค์การอุตสาหกรรมป่าไม้เขตแพร่

ครั้งที่ ๑๘๘/๒๕๖๕

เรื่อง การจำหน่ายไม้สักท่อนสวนป่าขุนแม่คำมี อำเภอร้องกวาง จังหวัดแพร่

ด้วยองค์การอุตสาหกรรมป่าไม้เขตแพร่ องค์การอุตสาหกรรมป่าไม้ภาคเหนือบน จะดำเนินการจำหน่ายไม้สักท่อนสวนป่าขุนแม่คำมี แปลงปี ๒๕๒๔ งวดที่ ๑๐/๒๕๖๕ รวม ๒๕ กอง ไม้จำนวน ๑,๓๐๓ ท่อน ปริมาตร ๑๔๗.๘๒ ลูกบาศก์เมตร โดยกำหนดยื่นเสนอราคาในวันอังคารที่ ๑๓ ธันวาคม ๒๕๖๕ เวลา ๑๑.๐๐ - ๑๑.๓๐ น. ณ สวนป่าขุนแม่คำมี อำเภอร้องกวาง จังหวัดแพร่

ผู้สนใจติดต่อสอบถามรายละเอียดและเงื่อนไขตามประกาศข้างต้นนี้ได้ที่ องค์การอุตสาหกรรมป่าไม้เขตแพร่ เลขที่ ๒๖๗ ถนนยันตรกิจโกศล อำเภอเมือง จังหวัดแพร่ โทร. ๐๕๔ - ๕๒๑๔๕๑ โทรสาร. ๐๕๔ - ๕๒๑๙๐๑ ได้ในวันและเวลาราชการ

ประกาศ ณ วันที่ ๗ ธันวาคม พ.ศ. ๒๕๖๕

(ลงนาม) รดารัตน์ ตาแก้ว)

(นางสาวรดารัตน์ ตาแก้ว)

หัวหน้างานบัญชีการเงิน

รักษาการแทน

ผู้จัดการองค์การอุตสาหกรรมป่าไม้เขตแพร่

สำเนาถูกต้อง

(นางสาวปิยะรัตน์ มณีพันธุ์)

พนักงาน (ระดับ ๓) งานบริหารทั่วไป

ช่วยปฏิบัติงานด้านงานแผนงานและประเมินผล

องค์การอุตสาหกรรมป่าไม้เขตแพร่

ใบยื่นเสนอราคาซื้อไม้สักสวนป่าขุนแม่คำมี แปลงปี 2524 จวดที่ 10/2565
 ตามประกาศองค์การอุตสาหกรรมป่าไม้เขตแพร่ ครั้งที่ 188/2565 ลงวันที่ 7 ธันวาคม 2565
 ยื่นเสนอราคาในวันอังคารที่ 13 ธันวาคม 2565 เวลา 11.00 - 11.30 น.

ข้าพเจ้า.....ที่อยู่.....
 โทร.....ขอเสนอซื้อไม้สักสวนป่า ดังนี้

ลำดับที่	กองที่	ขนาดความยาว (ซ.ม.)	ขนาดความโต (ซ.ม.)	ไม้จำนวน		ราคาที่กำหนด รวมภาษีฯ	ราคาที่เสนอซื้อ รวมภาษีฯ	หมายเหตุ
				ท่อน	ปริมาตร			
1	1	200-620	60-79	40	6.36	83,400.00		
2	2	200-620	60-74	42	6.42	79,200.00		
3	3	200-620	60-79	40	6.39	83,800.00		
4	4	200-620	60-79	42	6.24	78,600.00		
5	5	200-620	60-79	43	6.48	80,300.00		
6	6	200-620	39-59	64	6.28	51,900.00		
7	7	200-620	39-59	69	6.36	50,600.00		
8	8	200-620	39-59	64	6.22	49,900.00		
9	9	200-620	39-59	71	6.35	49,400.00		
10	10	200-620	39-59	78	6.43	48,700.00		
11	11	200-620	39-59	66	6.25	48,900.00		
12	12	200-620	80-109	25	5.43	97,100.00		
13	13	200-620	50-79	44	6.63	83,300.00		
14	14	200-620	60-79	40	6.72	90,100.00		
15	15	200-620	40-59	61	5.34	40,000.00		
16	16	200-620	39-59	62	5.37	40,200.00		
17	17	200-620	39-59	59	5.32	40,000.00		
18	18	200-620	39-59	53	5.45	45,000.00		
19	19	200-620	80-149	30	4.75	87,200.00		
20	20	200-620	80-109	33	4.78	80,500.00		
21	21	200-620	35-59	67	5.47	40,200.00		
22	22	200-620	35-59	61	5.55	42,200.00		
23	23	200-620	35-59	59	5.45	42,300.00		
24	24	200-620	55-79	44	5.82	68,500.00		
25	25	200-620	60-79	46	5.96	69,200.00		
รวมกอง				1303	147.82	1,570,500.00		

ไม้รวมกองอยู่หมอนไม้ก๊วนาค สวนป่าขุนแม่คำมี
 สวนป่าขุนแม่คำมี อำเภอร้องกวาง จังหวัดแพร่
 โทร 097-0979989 นื่องกวาง www.northfio.com (ลงชื่อ).....ผู้เสนอราคา
 (.....)

- หมายเหตุ
1. ให้นำใบยื่นเสนอราคาฉบับนี้มาด้วย ในวันที่ทำการเสนอราคา
 2. ต้องวางเงินมัดจำค่าซื้อไม้ไม่ต่ำกว่า 10% ของราคาไม้ที่เสนอได้ ทั้งนี้ต้องไม่ต่ำกว่ากองละ 5,000.-
 3. โปรดชำระค่าซื้อไม้และรับมอบไม้ที่เสนอราคาซื้อให้เสร็จสิ้นภายใน 5 วัน นับแต่วันประมูล
 4. ชำระค่าซื้อไม้โดยโอนเข้าบัญชี สำนักงานอนุรักษ์และพัฒนาสวนป่าแพร่
 ธนาคารกรุงไทย สาขาแพร่ เลขที่ 506-1-15958-6
 5. กรุณาโทรแจ้งให้ทราบด้วยเมื่อท่านโอนเงินเข้าบัญชีแล้ว 0-5452-1451

รูปภาพไม้จัดกองจำหน่าย ของงานสวนป่าขุนแม่คำมี องค์การอุตสาหกรรมป่าไม้เขตแพร่

แปลงปี 2524 งวดที่ 10/2565 จำนวน 25 กอง



ลำดับที่ 1 กองที่ 1

ความโต 60-79 ซม.

ความยาว 200-620 ซม.

จำนวน 40 ท่อน ปริมาตร 6.36 ลบ.ม.

ราคาที่กำหนดรวมภาษี 83,400.-บาท

เป็นไม้คุณภาพปานกลาง คดงอ มีปุ่มตา



ลำดับที่ 2 กองที่ 2

ความโต 60-74 ซม.

ความยาว 200-620 ซม.

จำนวน 42 ท่อน ปริมาตร 6.42 ลบ.ม.

ราคาที่กำหนดรวมภาษี 79,200.-บาท

เป็นไม้คุณภาพปานกลาง คดงอ มีปุ่มตา



ลำดับที่ 3 กองที่ 3

ความโต 60-79 ซม.

ความยาว 200-620 ซม.

จำนวน 40 ท่อน ปริมาตร 6.39 ลบ.ม.

ราคาที่กำหนดรวมภาษี 83,800.-บาท

เป็นไม้คุณภาพปานกลาง คดงอ มีปุ่มตา



ลำดับที่ 4 กองที่ 4

ความโต 60-79 ซม.

ความยาว 200-620 ซม.

จำนวน 42 ท่อน ปริมาตร 6.24 ลบ.ม.

ราคาที่กำหนดรวมภาษี 78,600.-บาท

เป็นไม้คุณภาพปานกลาง คดงอ มีปุ่มตา

(นายศิริศักดิ์ ดาคำ)

หัวหน้างานสวนป่าแม่คำปอง-แม่สาย
องค์การอุตสาหกรรมป่าไม้เขตแพร่

(นายชัยชนะ โสกา)

หัวหน้างานสวนป่าขุนแม่คำมี
องค์การอุตสาหกรรมป่าไม้เขตแพร่

(นายคงศักดิ์เจษฎา ศรีสอน)

พนักงานปฏิบัติการ(ชั้น6) งานสวนป่าขุนแม่คำมี
องค์การอุตสาหกรรมป่าไม้เขตแพร่

รูปภาพไม้จัดกองจำหน่าย ของงานสวนป่าขุนแม่คำมี องค์การอุตสาหกรรมป่าไม้เขตแพร่

แปลงปี 2524 งวดที่ 10/2565 จำนวน 25 กอง



ลำดับที่ 5 กองที่ 5

ความโต 60-79 ซม.

ความยาว 200-620 ซม.

จำนวน 43 ท่อน ปริมาตร 6.48 ลบ.ม.
ราคาที่กำหนดรวมภาษี 80,300.-บาท
เป็นไม้ที่มีขนาดเล็ก คดงอ เป็นปุ่มตา



ลำดับที่ 6 กองที่ 6

ความโต 35-59 ซม.

ความยาว 200-620 ซม.

จำนวน 64 ท่อน ปริมาตร 6.28 ลบ.ม.
ราคาที่กำหนดรวมภาษี 51,900.-บาท
เป็นไม้ที่มีขนาดเล็ก เป็นปุ่มตา คดงอ

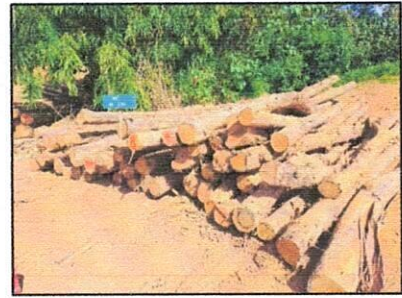


ลำดับที่ 7 กองที่ 7

ความโต 39-59 ซม.

ความยาว 200-620 ซม.

จำนวน 69 ท่อน ปริมาตร 6.36ลบ.ม.
ราคาที่กำหนดรวมภาษี 50,600.-บาท
เป็นไม้คุณภาพปานกลาง เป็นปุ่มตา คดงอ



ลำดับที่ 8 กองที่ 8

ความโต 39-59 ซม.

ความยาว 200-620 ซม.

จำนวน 64 ท่อน ปริมาตร 6.22 ลบ.ม.
ราคาที่กำหนดรวมภาษี 49,900.-บาท
เป็นไม้คุณภาพปานกลาง เป็นปุ่มตา คดงอ

(นายศิริศักดิ์ คำคำ)

หัวหน้างานสวนป่าแม่คำปอง-แม่สาย
องค์การอุตสาหกรรมป่าไม้เขตแพร่

(นายชัยชนะ ไสภ)

หัวหน้างานสวนป่าขุนแม่คำมี
องค์การอุตสาหกรรมป่าไม้เขตแพร่

(นายคงศักดิ์เกษงา ศรีสอน)

พนักงานปฏิบัติการ(ชั้น6) งานสวนป่าขุนแม่คำมี
องค์การอุตสาหกรรมป่าไม้เขตแพร่

รูปภาพไม้จัดกองจำหน่าย ของงานสวนป่าขุนแม่คำมี องค์การอุตสาหกรรมป่าไม้เขตแพร่

แปลงปี 2524 งวดที่ 10/2565 จำนวน 25 กอง



ลำดับที่ 9 กองที่ 9

ความโต 39-59 ซม.

ความยาว 200-620 ซม.

จำนวน 71 ท่อน ปริมาตร 6.35 ลบ.ม.

ราคาที่กำหนดรวมภาษี 49,400.-บาท

เป็นไม้ที่มีขนาดเล็ก ลักษณะ คดงอ คุณภาพปานกลาง



ลำดับที่ 10 กองที่ 10

ความโต 39-59 ซม.

ความยาว 200-620 ซม.

จำนวน 78 ท่อน ปริมาตร 6.43 ลบ.ม.

ราคาที่กำหนดรวมภาษี 48,700.-บาท

เป็นไม้ที่มีขนาดเล็ก คดงอ คุณภาพปานกลาง



ลำดับที่ 11 กองที่ 11

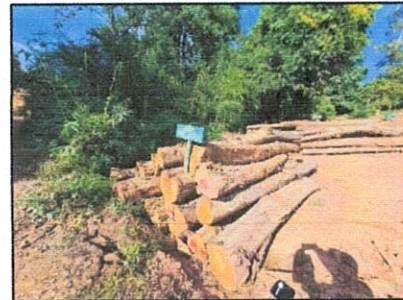
ความโต 35-59 ซม.

ความยาว 200-620 ซม.

จำนวน 66 ท่อน ปริมาตร 6.25 ลบ.ม.

ราคาที่กำหนดรวมภาษี 48,900.-บาท

เป็นไม้ที่มีลักษณะคดงอ คุณภาพปานกลาง



ลำดับที่ 12 กองที่ 12

ความโต 80-109 ซม.

ความยาว 200-620 ซม.

จำนวน 25 ท่อน ปริมาตร 5.43 ลบ.ม.

ราคาที่กำหนดรวมภาษี 97,100.-บาท

เป็นไม้ที่มีลักษณะสั้น คดงอ คุณภาพปานกลาง

(นายศิริศักดิ์ ดาคำ)

หัวหน้างานสวนป่าแม่คำปอง-แม่สาย
องค์การอุตสาหกรรมป่าไม้เขตแพร่

(นายชัยชนะ โสกา)

หัวหน้างานสวนป่าขุนแม่คำมี
องค์การอุตสาหกรรมป่าไม้เขตแพร่

(นายคงศักดิ์เจษฎา ศรีสอน)

พนักงานปฏิบัติการ(ชั้น 6) งานสวนป่าขุนแม่คำมี
องค์การอุตสาหกรรมป่าไม้เขตแพร่

รูปภาพไม้จัดกองจำหน่าย ของงานสวนป่าขุนแม่คำมี องค์การอุตสาหกรรมป่าไม้เขตแพร่

แปลงปี 2524 งวดที่ 10/2565 จำนวน 25 กอง



ลำดับที่ 13 กองที่ 13

ความโต 50-79 ซม.

ความยาว 200-620 ซม.

จำนวน 44 ท่อน ปริมาตร 6.63 ลบ.ม.

ราคาที่กำหนดรวมภาษี 83,300.-บาท

เป็นไม้ที่มีลักษณะ มีปุ่มตา คุณภาพปานกลาง



ลำดับที่ 14 กองที่ 14

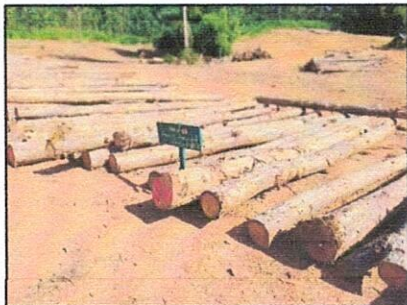
ความโต 60-79 ซม.

ความยาว 200-620 ซม.

จำนวน 40 ท่อน ปริมาตร 6.72 ลบ.ม.

ราคาที่กำหนดรวมภาษี 90,100.-บาท

เป็นไม้ที่มีลักษณะมีปุ่มตา คุณภาพปานกลาง



ลำดับที่ 15 กองที่ 15

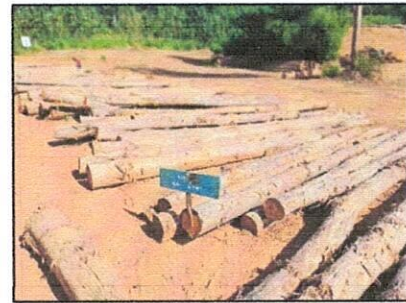
ความโต 40-59 ซม.

ความยาว 200-620 ซม.

จำนวน 61 ท่อน ปริมาตร 5.34 ลบ.ม.

ราคาที่กำหนดรวมภาษี 40,000.-บาท

เป็นไม้ที่มีลักษณะคดงอ เป็นปุ่มตา คุณภาพปานกลาง



ลำดับที่ 16 กองที่ 16

ความโต 39-59 ซม.

ความยาว 200-620 ซม.

จำนวน 62 ท่อน ปริมาตร 5.37 ลบ.ม.

ราคาที่กำหนดรวมภาษี 40,200.-บาท

เป็นไม้ที่มีลักษณะมีปุ่มตา คุณภาพปานกลาง

(นายศิริศักดิ์ ดาคำ)

หัวหน้างานสวนป่าแม่คำปอง-แม่สาย
องค์การอุตสาหกรรมป่าไม้เขตแพร่

(นายชัยชนะ เสภา)

หัวหน้างานสวนป่าขุนแม่คำมี
องค์การอุตสาหกรรมป่าไม้เขตแพร่

(นายคงศักดิ์เจษฎา ศรีสอน)

พนักงานปฏิบัติการ(ชั้น6) งานสวนป่าขุนแม่คำมี
องค์การอุตสาหกรรมป่าไม้เขตแพร่

รูปภาพไม้จัดกองจำหน่าย ของงานสวนป่าขุนแม่คำมี องค์การอุตสาหกรรมป่าไม้เขตแพร่

แปลงปี 2524 งวดที่ 10/2565 จำนวน 25 กอง



ลำดับที่ 17 กองที่ 17

ความโต 35-59 ซม.

ความยาว 200-620 ซม.

จำนวน 59 ท่อน ปริมาตร 5.32 ลบ.ม.

ราคาที่กำหนดรวมภาษี 40,000.-บาท

เป็นไม้ที่มีลักษณะคดงอ เป็นปุ่มตา มีคุณภาพปานกลาง



ลำดับที่ 18 กองที่ 18

ความโต 35-59 ซม.

ความยาว 200-620 ซม.

จำนวน 53 ท่อน ปริมาตร 5.45 ลบ.ม.

ราคาที่กำหนดรวมภาษี 45,000.-บาท

เป็นไม้ที่มีลักษณะคดงอ เป็นปุ่มตา คุณภาพปานกลาง



ลำดับที่ 19 กองที่ 19

ความโต 80-149 ซม.

ความยาว 200-620 ซม.

จำนวน 30 ท่อน ปริมาตร 4.75 ลบ.ม.

ราคาที่กำหนดรวมภาษี 87,200.-บาท

เป็นไม้ที่มีลักษณะคดงอ เป็นปุ่มตา มีคุณภาพปานกลาง



ลำดับที่ 20 กองที่ 20

ความโต 80-109 ซม.

ความยาว 200-620 ซม.

จำนวน 33 ท่อน ปริมาตร 4.78 ลบ.ม.

ราคาที่กำหนดรวมภาษี 80,500.-บาท

เป็นไม้ที่มีลักษณะคดงอ เป็นปุ่มตา มีคุณภาพปานกลาง

(นายศิริศักดิ์ ดาคำ)

หัวหน้างานสวนป่าแม่คำปอง-แม่สาย
องค์การอุตสาหกรรมป่าไม้เขตแพร่

(นายชัยชนะ ไสเภา)

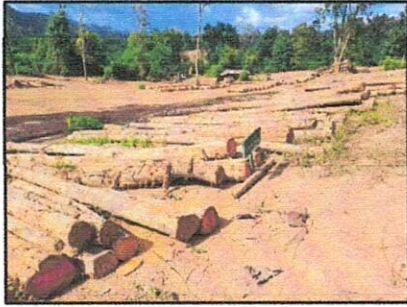
หัวหน้างานสวนป่าขุนแม่คำมี
องค์การอุตสาหกรรมป่าไม้เขตแพร่

(นายคงภักดิ์เจษฎา ศรีสอน)

พนักงานปฏิบัติการ(ชั้น 6)งานสวนป่าขุนแม่คำมี
องค์การอุตสาหกรรมป่าไม้เขตแพร่

รูปภาพไม้จัดกองจำหน่าย ของงานสวนป่าขุนแม่คำมี องค์การอุตสาหกรรมป่าไม้เขตแพร่

แปลงปี 2524 งวดที่ 10/2565 จำนวน 25 กอง



ลำดับที่ 21 กองที่ 21

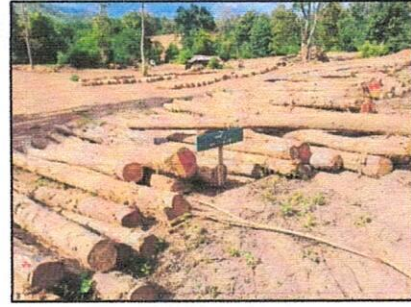
ความโต 35-59 ซม.

ความยาว 200-620 ซม.

จำนวน 67 ท่อน ปริมาตร 5.47 ลบ.ม.

ราคาที่กำหนดรวมภาษี 40,200.-บาท

เป็นไม้ที่มีลักษณะคดงอ เป็นปุ่มตา มีคุณภาพปานกลาง



ลำดับที่ 22 กองที่ 22

ความโต 35-59 ซม.

ความยาว 200-420 ซม.

จำนวน 61 ท่อน ปริมาตร 5.55 ลบ.ม.

ราคาที่กำหนดรวมภาษี 42,200.-บาท

เป็นไม้ที่มีลักษณะสั้น เป็นปุ่มตา คุณภาพปานกลาง



ลำดับที่ 23 กองที่ 23

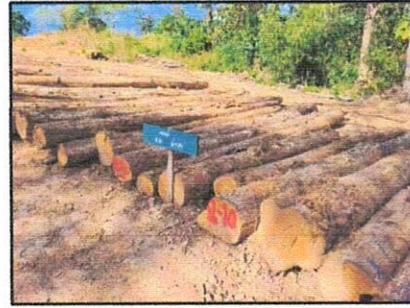
ความโต 35-59 ซม.

ความยาว 200-620 ซม.

จำนวน 59 ท่อน ปริมาตร 5.45 ลบ.ม.

ราคาที่กำหนดรวมภาษี 42,300.-บาท

เป็นไม้ที่มีลักษณะสั้น เป็นปุ่มตา มีคุณภาพปาน



ลำดับที่ 24 กองที่ 24

ความโต 55-79 ซม.

ความยาว 200-620 ซม.

จำนวน 44 ท่อน ปริมาตร 5.82 ลบ.ม.

ราคาที่กำหนดรวมภาษี 68,500.-บาท

เป็นไม้ที่มีลักษณะสั้น เป็นปุ่มตา มีคุณภาพปานกลาง

(นายศิริศักดิ์ ดาคำ)

หัวหน้างานสวนป่าแม่คำปอง-แม่สาย
องค์การอุตสาหกรรมป่าไม้เขตแพร่

(นายชัยชนะ ไสกา)

หัวหน้างานสวนป่าขุนแม่คำมี
องค์การอุตสาหกรรมป่าไม้เขตแพร่

(นายคงศักดิ์เจษฎา ศรีสอน)

พนักงานปฏิบัติการ(ชั้น 6)งานสวนป่าขุนแม่คำมี
องค์การอุตสาหกรรมป่าไม้เขตแพร่

รูปภาพไม้จัดกองจำหน่าย ของงานสวนป่าขุนแม่คำมี องค์การอุตสาหกรรมป่าไม้เขตแพร่

แปลงปี 2524 งวดที่ 10/2565 จำนวน 25 กอง



ลำดับที่ 25 กองที่ 25

ความโต 60-79 ซม.

ความยาว 200-620 ซม.

จำนวน 46 ท่อน ปริมาตร 5.96 ลบ.ม.

ราคาที่กำหนดรวมภาษี 69,200.-บาท

เป็นไม้ที่มีลักษณะสั้น เป็นปุ่มตา คุณภาพปานกลาง

(นายศิริศักดิ์ ดาคำ)

หัวหน้างานสวนป่าแม่คำปอง-แม่สาย
องค์การอุตสาหกรรมป่าไม้เขตแพร่

(นายชัยชนะ ไสกา)

หัวหน้างานสวนป่าขุนแม่คำมี
องค์การอุตสาหกรรมป่าไม้เขตแพร่

(นายคงศักดิ์เชษฐา ศรีสอน)

พนักงานปฏิบัติการ(ชั้น 6)งานสวนป่าขุนแม่คำมี
องค์การอุตสาหกรรมป่าไม้เขตแพร่