

(สำเนา)

ประกาศองค์การอุตสาหกรรมป่าไม้เขตแพร่

ครั้งที่ ๑๙๘/๒๕๖๕

เรื่อง การจำหน่ายไม้สักท่อนสวนป่านครน่าน อำเภอภูเพียง จังหวัดน่าน

\*\*\*\*\*

ด้วยองค์การอุตสาหกรรมป่าไม้เขตแพร่ องค์การอุตสาหกรรมป่าไม้ภาคเหนือบน จะดำเนินการจำหน่ายไม้สักท่อนสวนป่านครน่าน อำเภอภูเพียง จังหวัดน่าน แปลงปี ๒๕๒๙ งวดที่ ๑/๒๕๖๕ รวม ๕๖ กอง ไม้จำนวน ๒,๐๓๘ ท่อน ปริมาตร ๓๕๕.๗๕ ลบ.ม. โดยกำหนดยื่นเสนอราคา ในวันศุกร์ที่ ๒๓ ธันวาคม ๒๕๖๕ เวลา ๑๐.๐๐ - ๑๐.๓๐ น. ณ สวนป่านครน่าน อำเภอภูเพียง จังหวัดน่าน

ผู้สนใจติดต่อสอบถามรายละเอียดและเงื่อนไขตามประกาศข้างต้นได้ที่ องค์การอุตสาหกรรมป่าไม้เขตแพร่ เลขที่ ๒๖๗ ถนนยันตรกิจโกศล อำเภอเมือง จังหวัดแพร่ โทร. ๐๕๔ - ๕๒๑๔๕๑ โทรสาร ๐๕๔ - ๕๒๑๙๐๑ ได้ในวันและเวลาราชการ

ประกาศ ณ วันที่ ๑๖ ธันวาคม พ.ศ. ๒๕๖๕

(ลงนาม) รดารัตน์ ตาแก้ว

(นางสาวรดารัตน์ ตาแก้ว)

หัวหน้างานบัญชีการเงิน

รักษาการแทน

ผู้จัดการองค์การอุตสาหกรรมป่าไม้เขตแพร่

สำเนาถูกต้อง

(นางสาวปิยะรัตน์ มณีพันธุ์)

พนักงาน (ระดับ ๓) งานบริหารทั่วไป

ช่วยปฏิบัติงานด้านงานแผนงานและประเมินผล

องค์การอุตสาหกรรมป่าไม้เขตแพร่

ใบยื่นเสนอราคาซื้อไม้สักสวนป่านครน่าน แปลงปี 2529 งวดที่ 1/2565  
 ตามประกาศองค์การอุตสาหกรรมป่าไม้เขตแพร่ ครั้งที่ 198/65 ลงวันที่ 16 ธันวาคม 2565  
 ยื่นเสนอราคาในวันที่ 23 ธันวาคม 65 เวลา 10.00 - 10.30 น.

ข้าพเจ้า.....ที่อยู่.....

โทร.....ขอเสนอซื้อไม้สักสวนป่า ดังนี้

ลำดับ ที่	กองที่	ขนาดความโต ระหว่างท่อน(ซม.)	ขนาดความยาว ระหว่างท่อน(ซม.)	จำนวนไม้		ราคาที่กำหนด รวมภาษี	ราคาที่เสนอซื้อ รวมภาษี	หมายเหตุ
				ท่อน	ปริมาตร			
1	1	41-59	260-620	58	6.56	58,700.00		
2	2	36-59	270-620	58	6.50	56,000.00		
3	3	60-106	320-620	27	6.21	104,100.00		
4	4	64-95	320-620	23	6.28	107,500.00		
5	5	60-101	270-620	28	6.10	98,700.00		
6	6	60-103	370-620	27	6.26	102,700.00		
7	7	63-112	320-620	25	6.08	103,900.00		
8	8	61-100	320-620	27	6.16	103,300.00		
9	9	60-99	220-620	35	6.17	86,100.00		
10	10	43-145	270-620	32	6.07	103,600.00		
11	11	40-59	270-620	60	6.62	56,900.00		
12	12	38-59	310-620	60	6.67	57,300.00		
13	13	36-59	270-620	65	6.66	53,700.00		
14	14	36-58	320-620	68	6.51	50,800.00		
15	15	59-83	300-620	38	6.46	83,600.00		
16	16	59-103	270-620	25	6.52	113,900.00		
17	17	59-91	220-620	33	6.46	93,200.00		
18	18	59-125	320-620	28	6.54	116,900.00		
19	19	63-106	320-620	24	6.54	118,600.00		
20	20	62-117	420-620	21	6.47	127,500.00		
21	21	60-119	370-620	23	6.39	122,300.00		
22	22	59-98	320-620	27	6.37	101,200.00		
23	23	60-86	310-620	32	6.54	90,900.00		
24	24	60-87	360-620	33	6.54	91,900.00		
25	25	59-90	260-620	38	6.57	85,200.00		
26	26	41-59	310-620	58	6.73	59,100.00		
27	27	43-59	350-620	55	6.76	62,000.00		
28	28	36-59	270-620	63	6.79	55,700.00		
29	29	38-59	270-620	67	6.78	56,900.00		
30	30	41-59	310-620	60	6.71	58,400.00		
31	31	42-59	310-620	61	6.75	58,300.00		
32	32	40-59	320-620	66	6.72	55,300.00		
33	33	41-59	270-620	60	6.49	55,400.00		
34	34	60-108	310-620	26	6.11	98,800.00		
35	35	60-112	270-620	27	6.10	104,100.00		
36	36	60-103	350-620	23	6.23	113,600.00		
37	37	60-108	320-620	29	6.31	101,800.00		
38	38	61-109	420-620	24	6.13	105,000.00		
39	39	65-98	370-620	23	6.25	103,900.00		
40	40	60-87	320-620	27	6.12	94,500.00		
41	41	60-106	270-620	29	6.15	91,300.00		
42	42	60-94	400-620	26	6.12	99,900.00		

ใบยื่นเสนอราคาซื้อไม้สักสวนป่านครน่าน แปลงปี 2529 งวดที่ 1/2565  
 ตามประกาศองค์การอุตสาหกรรมป่าไม้เขตแพร่ ครั้งที่ ..... ลงวันที่ ธันวาคม 2565  
 ยื่นเสนอราคาในวันที่ ..... เวลา ..... น.

ข้าพเจ้า.....ที่อยู่.....

โทร.....ขอเสนอซื้อไม้สักสวนป่า ดังนี้

ลำดับ ที่	กองที่	ขนาดความโต ระหว่างท่อน(ซม.)	ขนาดความยาว ระหว่างท่อน(ซม.)	จำนวนไม้		ราคาที่กำหนด รวมภาษี	ราคาที่เสนอซื้อ รวมภาษี	หมายเหตุ
				ท่อน	ปริมาตร			
43	43	60-99	300-620	25	6.14	102,100.00		
44	44	60-103	220-620	27	6.09	96,900.00		
45	45	60-112	320-620	33	6.13	85,300.00		
46	46	60-126	220-620	30	6.30	102,200.00		
47	47	60-108	270-620	27	6.10	99,000.00		
48	48	60-115	270-620	29	6.12	91,900.00		
49	49	61-105	320-620	29	6.12	90,400.00		
50	50	60-94	320-620	32	6.11	85,300.00		
51	51	60-124	320-620	24	6.10	108,600.00		
52	52	60-102	220-620	32	6.24	94,100.00		
53	53	60-108	310-620	30	6.16	93,400.00		
54	54	60-90	300-620	32	6.20	87,500.00		
55	55	61-100	410-620	24	6.29	110,000.00		
56	56	60-122	410-620	25	6.15	119,000.00		
รวม				2,038	355.75	5,028,200.00		

กองที่ 1 - 56 รวมกองอยู่หมอนไม้ อ.เวียงสา จ.น่าน  
 สวนป่านครน่าน อำเภอกู่เพียง จังหวัดน่าน  
 โทร. 054-521451 www.northfio.com

(ลงชื่อ).....ผู้เสนอราคา  
 (.....)

- หมายเหตุ**
1. ให้นำใบยื่นเสนอราคาฉบับนี้มาด้วย ในวันที่ทำการเสนอราคา
  2. ต้องวางเงินมัดจำค่าซื้อไม้ไม่ต่ำกว่า 10 % ของราคาไม้ ที่เสนอได้ ทั้งนี้ต้องไม่ต่ำกว่ากองละ 5,000.- บาท
  3. โปรดชำระค่าซื้อไม้และรับมอบไม้ที่เสนอราคาซื้อให้เสร็จสิ้นภายใน 5 วัน นับแต่วันประมูล
  4. ชำระค่าซื้อไม้โดยโอนเข้าบัญชี "องค์การอุตสาหกรรมป่าไม้เขตแพร่"  
 ธนาคารกรุงไทย สาขาแพร่ เลขที่ 506-1-15958-6
  5. กรุณาโทรแจ้งให้ทราบด้วยเมื่อท่านโอนเงินเข้าบัญชีแล้ว 0-5452 - 1451

ภาพถ่ายแสดงกองไม้สักสวนป่านครน่าน องค์การอุตสาหกรรมป่าไม้เขตแพร่  
แปลงปี 2529 งวดที่ 1/65 จำนวน 56 กอง สำหรับจำหน่ายแบบตลาดกลางค้าไม้



กองที่ 1

ความโต 41 - 59 ซม. ความยาว 260 - 620 ซม.  
จำนวน 58 ท่อน ปริมาตร 6.56 ลบ.ม.  
ราคาที่กำหนดรวมภาษี 58,700.- บาท  
เป็นไม้ขนาดเล็ก คุณภาพปานกลาง



กองที่ 2

ความโต 36 - 59 ซม. ความยาว 270 - 620 ซม.  
จำนวน 58 ท่อน ปริมาตร 6.50 ลบ.ม.  
ราคาที่กำหนดรวมภาษี 56,000.- บาท  
เป็นไม้ขนาดเล็ก คุณภาพปานกลาง



กองที่ 3

ความโต 60 - 106 ซม. ความยาว 320 - 620 ซม.  
จำนวน 27 ท่อน ปริมาตร 6.21 ลบ.ม.  
ราคาที่กำหนดรวมภาษี 104,100.- บาท  
เป็นไม้ขนาดกลางถึงขนาดใหญ่ คุณภาพปานกลาง



กองที่ 4

ความโต 64 - 95 ซม. ความยาว 320 - 620 ซม.  
จำนวน 23 ท่อน ปริมาตร 6.28 ลบ.ม.  
ราคาที่กำหนดรวมภาษี 107,500.- บาท  
เป็นไม้ขนาดกลางถึงขนาดใหญ่ คุณภาพปานกลาง



กองที่ 5

ความโต 60 - 101 ซม. ความยาว 270 - 620 ซม.  
จำนวน 28 ท่อน ปริมาตร 6.10 ลบ.ม.  
ราคาที่กำหนดรวมภาษี 98,700.- บาท  
เป็นไม้ขนาดกลางถึงขนาดใหญ่ คุณภาพปานกลาง



กองที่ 6

ความโต 60 - 103 ซม. ความยาว 370 - 620 ซม.  
จำนวน 27 ท่อน ปริมาตร 6.26 ลบ.ม.  
ราคาที่กำหนดรวมภาษี 102,700.- บาท  
เป็นไม้ขนาดกลางถึงขนาดใหญ่ คุณภาพปานกลาง

ภาพถ่ายแสดงกองไม้สักสวนป่านครน่าน องค์การอุตสาหกรรมป่าไม้เขตแพร่  
แปลงปี 2529 งวดที่ 1/65 จำนวน 56 กอง สำหรับจำหน่ายแบบตลาดกลางค้าไม้



กองที่ 7

ความโต 63 - 112 ซม. ความยาว 320 - 620 ซม.  
จำนวน 25 ท่อน ปริมาตร 6.08 ลบ.ม.  
ราคาที่กำหนดรวมภาษี 103,900.- บาท  
เป็นไม้ขนาดกลางถึงขนาดใหญ่ คุณภาพปานกลาง



กองที่ 8

ความโต 61 - 100 ซม. ความยาว 320 - 620 ซม.  
จำนวน 27 ท่อน ปริมาตร 6.16 ลบ.ม.  
ราคาที่กำหนดรวมภาษี 103,300.- บาท  
เป็นไม้ขนาดกลางถึงขนาดใหญ่ คุณภาพปานกลาง



กองที่ 9

ความโต 60 - 99 ซม. ความยาว 220 - 620 ซม.  
จำนวน 35 ท่อน ปริมาตร 6.17 ลบ.ม.  
ราคาที่กำหนดรวมภาษี 86,100.- บาท  
เป็นไม้ขนาดกลางถึงขนาดใหญ่ คุณภาพปานกลาง



กองที่ 10

ความโต 43 - 145 ซม. ความยาว 270 - 620 ซม.  
จำนวน 32 ท่อน ปริมาตร 6.07 ลบ.ม.  
ราคาที่กำหนดรวมภาษี 103,600.- บาท  
เป็นไม้ขนาดกลางถึงขนาดใหญ่ คุณภาพปานกลาง



กองที่ 11

ความโต 40 - 59 ซม. ความยาว 270 - 620 ซม.  
จำนวน 60 ท่อน ปริมาตร 6.62 ลบ.ม.  
ราคาที่กำหนดรวมภาษี 56,900.- บาท  
เป็นไม้ขนาดกลางถึงขนาดใหญ่ คุณภาพปานกลาง



กองที่ 12

ความโต 38 - 59 ซม. ความยาว 310 - 620 ซม.  
จำนวน 60 ท่อน ปริมาตร 6.67 ลบ.ม.  
ราคาที่กำหนดรวมภาษี 57,300.- บาท  
เป็นไม้ขนาดกลางถึงขนาดใหญ่ คุณภาพปานกลาง

ภาพถ่ายแสดงกองไม้สักสวนป่านครน่าน องค์การอุตสาหกรรมป่าไม้เขตแพร่  
แปลงปี 2529 งวดที่ 1/65 จำนวน 56 กอง สำหรับจำหน่ายแบบตลาดกลางค้าไม้



กองที่ 13

ความโต 36 - 59 ซม. ความยาว 270 - 620 ซม.  
จำนวน 65 ท่อน ปริมาตร 6.66 ลบ.ม.  
ราคาที่กำหนดรวมภาษี 53,700.- บาท  
เป็นไม้ขนาดกลางถึงขนาดใหญ่ คุณภาพปานกลาง



กองที่ 14

ความโต 36 - 58 ซม. ความยาว 320 - 620 ซม.  
จำนวน 68 ท่อน ปริมาตร 6.51 ลบ.ม.  
ราคาที่กำหนดรวมภาษี 50,800.- บาท  
เป็นไม้ขนาดกลางถึงขนาดใหญ่ คุณภาพปานกลาง



กองที่ 15

ความโต 59 - 83 ซม. ความยาว 300 - 620 ซม.  
จำนวน 38 ท่อน ปริมาตร 6.46 ลบ.ม.  
ราคาที่กำหนดรวมภาษี 83,600.- บาท  
เป็นไม้ขนาดกลางถึงขนาดใหญ่ คุณภาพปานกลาง



กองที่ 16

ความโต 59 - 103 ซม. ความยาว 270 - 620 ซม.  
จำนวน 25 ท่อน ปริมาตร 6.52 ลบ.ม.  
ราคาที่กำหนดรวมภาษี 113,900.- บาท  
เป็นไม้ขนาดกลางถึงขนาดใหญ่ คุณภาพปานกลาง



กองที่ 17

ความโต 59 - 91 ซม. ความยาว 220 - 620 ซม.  
จำนวน 33 ท่อน ปริมาตร 6.46 ลบ.ม.  
ราคาที่กำหนดรวมภาษี 93,200.- บาท  
เป็นไม้ขนาดกลางถึงขนาดใหญ่ คุณภาพปานกลาง



กองที่ 18

ความโต 59 - 125 ซม. ความยาว 320 - 620 ซม.  
จำนวน 28 ท่อน ปริมาตร 6.54 ลบ.ม.  
ราคาที่กำหนดรวมภาษี 116,900.- บาท  
เป็นไม้ขนาดกลางถึงขนาดใหญ่ คุณภาพปานกลาง

ภาพถ่ายแสดงกองไม้สักสวนป่านครน่าน องค์การอุตสาหกรรมป่าไม้เขตแพร่  
แปลงปี 2529 งวดที่ 1/65 จำนวน 56 กอง สำหรับจำหน่ายแบบตลาดกลางค้าไม้



กองที่ 19

ความโต 63 - 106 ซม. ความยาว 320 - 620 ซม.  
จำนวน 24 ท่อน ปริมาตร 6.54 ลบ.ม.  
ราคาที่กำหนดรวมภาษี 118,600.- บาท  
เป็นไม้ขนาดกลางถึงขนาดใหญ่ คุณภาพปานกลาง



กองที่ 20

ความโต 62 - 117 ซม. ความยาว 420 - 620 ซม.  
จำนวน 21 ท่อน ปริมาตร 6.47 ลบ.ม.  
ราคาที่กำหนดรวมภาษี 127,500.- บาท  
เป็นไม้ขนาดกลางถึงขนาดใหญ่ คุณภาพปานกลาง



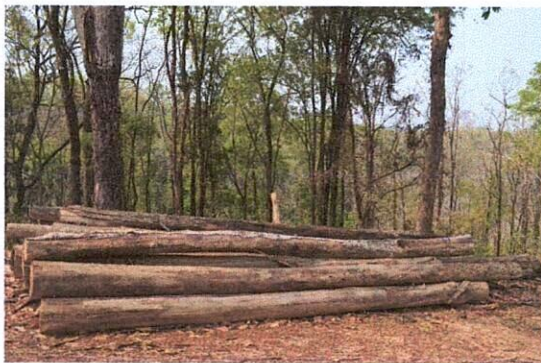
กองที่ 21

ความโต 60 - 119 ซม. ความยาว 370 - 620 ซม.  
จำนวน 23 ท่อน ปริมาตร 6.39 ลบ.ม.  
ราคาที่กำหนดรวมภาษี 122,300.- บาท  
เป็นไม้ขนาดกลางถึงขนาดใหญ่ คุณภาพปานกลาง



กองที่ 22

ความโต 59 - 98 ซม. ความยาว 320 - 620 ซม.  
จำนวน 27 ท่อน ปริมาตร 6.37 ลบ.ม.  
ราคาที่กำหนดรวมภาษี 101,200.- บาท  
เป็นไม้ขนาดกลางถึงขนาดใหญ่ คุณภาพปานกลาง



กองที่ 23

ความโต 60 - 86 ซม. ความยาว 310 - 620 ซม.  
จำนวน 32 ท่อน ปริมาตร 6.54 ลบ.ม.  
ราคาที่กำหนดรวมภาษี 90,900.- บาท  
เป็นไม้ขนาดกลางถึงขนาดใหญ่ คุณภาพปานกลาง



กองที่ 24

ความโต 60 - 87 ซม. ความยาว 360 - 620 ซม.  
จำนวน 33 ท่อน ปริมาตร 6.54 ลบ.ม.  
ราคาที่กำหนดรวมภาษี 91,900.- บาท  
เป็นไม้ขนาดกลางถึงขนาดใหญ่ คุณภาพปานกลาง

ภาพถ่ายแสดงกองไม้สักสวนป่านครน่าน องค์การอุตสาหกรรมป่าไม้เขตแพร่  
แปลงปี 2529 งวดที่ 1/65 จำนวน 56 กอง สำหรับจำหน่ายแบบตลาดกลางค้าไม้



กองที่ 25

ความโต 59 - 90 ซม. ความยาว 260 - 620 ซม.  
จำนวน 38 ท่อน ปริมาตร 6.57 ลบ.ม.  
ราคาที่กำหนดรวมภาษี 85,200.- บาท  
เป็นไม้ขนาดกลางถึงขนาดใหญ่ คุณภาพปานกลาง



กองที่ 26

ความโต 41 - 59 ซม. ความยาว 310 - 620 ซม.  
จำนวน 58 ท่อน ปริมาตร 6.73 ลบ.ม.  
ราคาที่กำหนดรวมภาษี 59,100.- บาท  
เป็นไม้ขนาดเล็ก คุณภาพปานกลาง



กองที่ 27

ความโต 43 - 59 ซม. ความยาว 350 - 620 ซม.  
จำนวน 55 ท่อน ปริมาตร 6.76 ลบ.ม.  
ราคาที่กำหนดรวมภาษี 62,000.- บาท  
เป็นไม้ขนาดเล็ก คุณภาพปานกลาง



กองที่ 28

ความโต 36 - 59 ซม. ความยาว 270 - 620 ซม.  
จำนวน 63 ท่อน ปริมาตร 6.79 ลบ.ม.  
ราคาที่กำหนดรวมภาษี 55,700.- บาท  
เป็นไม้ขนาดเล็ก คุณภาพปานกลาง



กองที่ 29

ความโต 38 - 59 ซม. ความยาว 270 - 620 ซม.  
จำนวน 67 ท่อน ปริมาตร 6.78 ลบ.ม.  
ราคาที่กำหนดรวมภาษี 56,900.- บาท  
เป็นไม้ขนาดเล็ก คุณภาพปานกลาง



กองที่ 30

ความโต 41 - 59 ซม. ความยาว 310 - 620 ซม.  
จำนวน 60 ท่อน ปริมาตร 6.71 ลบ.ม.  
ราคาที่กำหนดรวมภาษี 58,400.- บาท  
เป็นไม้ขนาดปานกลาง-ใหญ่ คุณภาพปานกลาง



ภาพถ่ายแสดงกองไม้สักสวนป่านครน่าน องค์การอุตสาหกรรมป่าไม้เขตแพร่  
แปลงปี 2529 งวดที่ 1/65 จำนวน 56 กอง สำหรับจำหน่ายแบบตลาดกลางค้าไม้



กองที่ 31

ความโต 42 - 59 ซม. ความยาว 310 - 620 ซม.  
จำนวน 61 ท่อน ปริมาตร 6.75 ลบ.ม.  
ราคาที่กำหนดรวมภาษี 58,300.- บาท  
เป็นไม้ขนาดเล็ก คุณภาพปานกลาง



กองที่ 32

ความโต 40 - 59 ซม. ความยาว 320 - 620 ซม.  
จำนวน 66 ท่อน ปริมาตร 6.72 ลบ.ม.  
ราคาที่กำหนดรวมภาษี 55,300.- บาท  
เป็นไม้ขนาดเล็ก คุณภาพปานกลาง



กองที่ 33

ความโต 41 - 59 ซม. ความยาว 270 - 620 ซม.  
จำนวน 60 ท่อน ปริมาตร 6.49 ลบ.ม.  
ราคาที่กำหนดรวมภาษี 55,400.- บาท  
เป็นไม้ขนาดเล็ก คุณภาพปานกลาง



กองที่ 34

ความโต 60 - 108 ซม. ความยาว 310 - 620 ซม.  
จำนวน 26 ท่อน ปริมาตร 6.11 ลบ.ม.  
ราคาที่กำหนดรวมภาษี 98,800.- บาท  
เป็นไม้ขนาดกลางถึงขนาดใหญ่ คุณภาพปานกลาง



กองที่ 35

ความโต 60 - 112 ซม. ความยาว 270 - 620 ซม.  
จำนวน 27 ท่อน ปริมาตร 6.10 ลบ.ม.  
ราคาที่กำหนดรวมภาษี 104,100.- บาท  
เป็นไม้ขนาดกลางถึงขนาดใหญ่ คุณภาพปานกลาง



กองที่ 36

ความโต 60 - 103 ซม. ความยาว 350 - 620 ซม.  
จำนวน 23 ท่อน ปริมาตร 6.23 ลบ.ม.  
ราคาที่กำหนดรวมภาษี 113,600.- บาท  
เป็นไม้ขนาดปานกลาง-ใหญ่ คุณภาพปานกลาง

ภาพถ่ายแสดงกองไม้สักสวนป่านครน่าน องค์การอุตสาหกรรมป่าไม้เขตแพร่  
แปลงปี 2529 งวดที่ 1/65 จำนวน 56 กอง สำหรับจำหน่ายแบบตลาดกลางค้าไม้



กองที่ 37

ความโต 60 - 108 ซม. ความยาว 320 - 620 ซม.  
จำนวน 29 ท่อน ปริมาตร 6.31 ลบ.ม.  
ราคาที่กำหนดรวมภาษี 101,800.- บาท  
เป็นไม้ขนาดกลางถึงขนาดใหญ่ คุณภาพปานกลาง



กองที่ 38

ความโต 61 - 109 ซม. ความยาว 420 - 620 ซม.  
จำนวน 24 ท่อน ปริมาตร 6.13 ลบ.ม.  
ราคาที่กำหนดรวมภาษี 105,000.- บาท  
เป็นไม้ขนาดกลางถึงขนาดใหญ่ คุณภาพปานกลาง



กองที่ 39

ความโต 65 - 98 ซม. ความยาว 370 - 620 ซม.  
จำนวน 23 ท่อน ปริมาตร 6.25 ลบ.ม.  
ราคาที่กำหนดรวมภาษี 103,900.- บาท  
เป็นไม้ขนาดกลางถึงขนาดใหญ่ คุณภาพปานกลาง



กองที่ 40

ความโต 60 - 87 ซม. ความยาว 320 - 620 ซม.  
จำนวน 27 ท่อน ปริมาตร 6.12 ลบ.ม.  
ราคาที่กำหนดรวมภาษี 94,500.- บาท  
เป็นไม้ขนาดกลางถึงขนาดใหญ่ คุณภาพปานกลาง



กองที่ 41

ความโต 60 - 106 ซม. ความยาว 270 - 620 ซม.  
จำนวน 29 ท่อน ปริมาตร 6.15 ลบ.ม.  
ราคาที่กำหนดรวมภาษี 91,300.- บาท  
เป็นไม้ขนาดกลางถึงขนาดใหญ่ คุณภาพปานกลาง



กองที่ 42

ความโต 60 - 94 ซม. ความยาว 400 - 620 ซม.  
จำนวน 26 ท่อน ปริมาตร 6.12 ลบ.ม.  
ราคาที่กำหนดรวมภาษี 99,900.- บาท  
เป็นไม้ขนาดกลางถึงขนาดใหญ่ คุณภาพปานกลาง

ภาพถ่ายแสดงกองไม้สักสวนป่านครน่าน องค์การอุตสาหกรรมป่าไม้เขตแพร่  
แปลงปี 2529 งวดที่ 1/65 จำนวน 56 กอง สำหรับจำหน่ายแบบตลาดกลางค้าไม้



กองที่ 43

ความโต 60 - 99 ซม. ความยาว 300 - 620 ซม.  
จำนวน 25 ท่อน ปริมาตร 6.14 ลบ.ม.  
ราคาที่กำหนดรวมภาษี 102,100.- บาท  
เป็นไม้ขนาดกลางถึงขนาดใหญ่ คุณภาพปานกลาง



กองที่ 44

ความโต 60 - 103 ซม. ความยาว 220 - 620 ซม.  
จำนวน 27 ท่อน ปริมาตร 6.09 ลบ.ม.  
ราคาที่กำหนดรวมภาษี 96,900.- บาท  
เป็นไม้ขนาดกลางถึงขนาดใหญ่ คุณภาพปานกลาง



กองที่ 45

ความโต 60 - 112 ซม. ความยาว 320 - 620 ซม.  
จำนวน 33 ท่อน ปริมาตร 6.13 ลบ.ม.  
ราคาที่กำหนดรวมภาษี 85,300.- บาท  
เป็นไม้ขนาดกลางถึงขนาดใหญ่ คุณภาพปานกลาง



กองที่ 46

ความโต 60 - 126 ซม. ความยาว 220 - 620 ซม.  
จำนวน 30 ท่อน ปริมาตร 6.30 ลบ.ม.  
ราคาที่กำหนดรวมภาษี 102,200.- บาท  
เป็นไม้ขนาดกลางถึงขนาดใหญ่ คุณภาพปานกลาง



กองที่ 47

ความโต 60 - 108 ซม. ความยาว 270 - 620 ซม.  
จำนวน 27 ท่อน ปริมาตร 6.10 ลบ.ม.  
ราคาที่กำหนดรวมภาษี 99,000.- บาท  
เป็นไม้ขนาดกลางถึงขนาดใหญ่ คุณภาพปานกลาง



กองที่ 48

ความโต 60 - 115 ซม. ความยาว 270 - 620 ซม.  
จำนวน 29 ท่อน ปริมาตร 6.12 ลบ.ม.  
ราคาที่กำหนดรวมภาษี 91,900.- บาท  
เป็นไม้ขนาดกลางถึงขนาดใหญ่ คุณภาพปานกลาง

ภาพถ่ายแสดงกองไม้สักสวนป่านครน่าน องค์การอุตสาหกรรมป่าไม้เขตแพร่  
แปลงปี 2529 งวดที่ 1/65 จำนวน 56 กอง สำหรับจำหน่ายแบบตลาดกลางค้าไม้



กองที่ 49

ความโต 61 - 105 ซม. ความยาว 320 - 620 ซม.  
จำนวน 29 ท่อน ปริมาตร 6.12 ลบ.ม.  
ราคาที่กำหนดรวมภาษี 90,400.- บาท  
เป็นไม้ขนาดกลางถึงขนาดใหญ่ คุณภาพปานกลาง



กองที่ 50

ความโต 60 - 94 ซม. ความยาว 320 - 620 ซม.  
จำนวน 32 ท่อน ปริมาตร 6.11 ลบ.ม.  
ราคาที่กำหนดรวมภาษี 85,300.- บาท  
เป็นไม้ขนาดกลางถึงขนาดใหญ่ คุณภาพปานกลาง



กองที่ 51

ความโต 60 - 124 ซม. ความยาว 320 - 620 ซม.  
จำนวน 24 ท่อน ปริมาตร 6.10 ลบ.ม.  
ราคาที่กำหนดรวมภาษี 108,600.- บาท  
เป็นไม้ขนาดกลางถึงขนาดใหญ่ คุณภาพปานกลาง



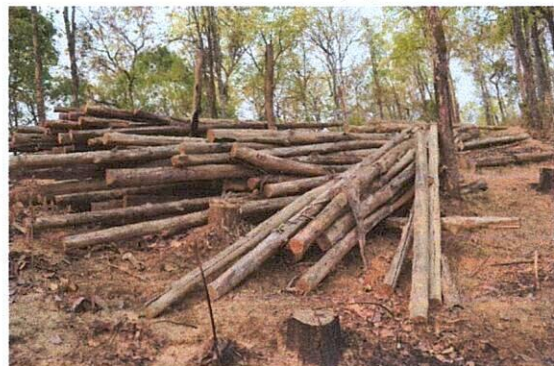
กองที่ 52

ความโต 60 - 102 ซม. ความยาว 220 - 620 ซม.  
จำนวน 32 ท่อน ปริมาตร 6.24 ลบ.ม.  
ราคาที่กำหนดรวมภาษี 94,100.- บาท  
เป็นไม้ขนาดกลางถึงขนาดใหญ่ คุณภาพปานกลาง



กองที่ 53

ความโต 60 - 108 ซม. ความยาว 310 - 620 ซม.  
จำนวน 30 ท่อน ปริมาตร 6.16 ลบ.ม.  
ราคาที่กำหนดรวมภาษี 93,400.- บาท  
เป็นไม้ขนาดกลางถึงขนาดใหญ่ คุณภาพปานกลาง



กองที่ 54

ความโต 60 - 90 ซม. ความยาว 300 - 620 ซม.  
จำนวน 32 ท่อน ปริมาตร 6.20 ลบ.ม.  
ราคาที่กำหนดรวมภาษี 87,500.- บาท  
เป็นไม้ขนาดกลางถึงขนาดใหญ่ คุณภาพปานกลาง

ภาพถ่ายแสดงกองไม้สักสวนป่านครน่าน องค์การอุตสาหกรรมป่าไม้เขตแพร่  
แปลงปี 2529 งวดที่ 1/65 จำนวน 56 กอง สำหรับจำหน่ายแบบตลาดกลางค้าไม้



กองที่ 55

ความโต 61 - 100 ซม. ความยาว 410 - 620 ซม.

จำนวน 24 ท่อน ปริมาตร 6.29 ลบ.ม.

ราคาที่กำหนดรวมภาษี 110,000.- บาท

เป็นไม้ขนาดกลางถึงขนาดใหญ่ คุณภาพปานกลาง



กองที่ 56

ความโต 60 - 122 ซม. ความยาว 410 - 620 ซม.

จำนวน 25 ท่อน ปริมาตร 6.15 ลบ.ม.

ราคาที่กำหนดรวมภาษี 119,000.- บาท

เป็นไม้ขนาดกลางถึงขนาดใหญ่ คุณภาพปานกลาง

..