

(สำเนา)

ประกาศองค์การอุตสาหกรรมป่าไม้เขตแพร่

ครั้งที่ ๔๑/๒๕๖๖

เรื่อง การจำหน่ายไม้สักท่อนสวนป่าเด่นชัย อำเภอเด่นชัย จังหวัดแพร่

\*\*\*\*\*

ด้วยองค์การอุตสาหกรรมป่าไม้เขตแพร่ องค์การอุตสาหกรรมป่าไม้ภาคเหนือบน จะดำเนินการจำหน่ายไม้สักท่อนสวนป่าเด่นชัย อำเภอเด่นชัย จังหวัดแพร่ แปลงปี ๒๕๒๑ งวดที่ ๑/๒๕๖๖ รวม ๑๗ กอง ไม้จำนวน ๕๑๖ ท่อน ปริมาตร ๘๙.๐๙ ลูกบาศก์เมตร โดยกำหนดยื่นเสนอราคาในวันศุกร์ที่ ๓๑ มีนาคม ๒๕๖๖ เวลา ๑๐.๐๐ - ๑๐.๓๐ น. ณ สวนป่าเด่นชัย อำเภอเด่นชัย จังหวัดแพร่

ผู้สนใจติดต่อสอบถามรายละเอียดและเงื่อนไขตามประกาศข้างต้นได้ที่ องค์การอุตสาหกรรมป่าไม้เขตแพร่ เลขที่ ๒๖๗ ถนนยันตรกิจโกศล อำเภอเมือง จังหวัดแพร่ โทร. ๐๕๔ - ๕๒๑๔๕๑ โทรสาร ๐๕๔ - ๕๒๑๙๐๑ ได้ในวันและเวลาราชการ

ประกาศ ณ วันที่ ๒๔ มีนาคม พ.ศ. ๒๕๖๖

(ลงนาม) ไพศาล ไชยสาร  
(นายไพศาล ไชยสาร)

ผู้จัดการองค์การอุตสาหกรรมป่าไม้เขตแพร่

สำเนาถูกต้อง

(นางสาวปิยะรัตน์ มณีพันธุ์)

พนักงาน (ระดับ ๓) งานบริหารทั่วไป

ช่วยปฏิบัติงานด้านงานแผนงานและประเมินผล

องค์การอุตสาหกรรมป่าไม้เขตแพร่

ใบยื่นเสนอราคาซื้อไม้สักสวนป่าเด่นชัย แปลงปี 2521 งวดที่ 1/2566  
 ตามประกาศองค์การอุตสาหกรรมป่าไม้เขตแพร่ ครั้งที่ 41/2566 ลงวันที่ 24 มีนาคม 2566  
 ยื่นเสนอราคาในวันที่ 31 มีนาคม 2566 เวลา 10.00 - 10.30 น.

ข้าพเจ้า.....ที่อยู่.....  
 โทร.....ขอเสนอซื้อไม้สักสวนป่า ดังนี้

กองที่	สัญลักษณ์ กอง	ขนาด ยาว/โต		ไม้จำนวน		ราคาที่กำหนด รวมภาษี	ราคาที่เสนอซื้อ รวมภาษี	หมายเหตุ
		ความโต	ความยาว	ท่อน	ปริมาตร			
1	C1	48-76	300-320	57	5.10	47,500.00		
2	C2	66-106	300-320	36	5.15	72,500.00		
3	C3	48-79	400-420	40	5.06	59,200.00		
4	C4	55-67	420	40	5.05	56,600.00		
5	C5	54-78	420-500	29	5.03	70,300.00		
6	C6	42-58	510-620	36	4.23	37,200.00		
7	C7	53-59	620	26	4.27	43,400.00		
8	C8	60-69	510-610	33	5.81	69,500.00		
9	C9	60-63	620	31	5.27	62,100.00		
10	C10	63-68	610-620	25	5.27	67,900.00		
11	C11	66-69	620	24	5.52	73,300.00		
12	C12	70-78	500-620	26	5.32	75,800.00		
13	C13	70-79	520-620	21	5.33	82,000.00		
14	C14	70	620	24	5.52	82,100.00		
15	C15	70-72	620	24	5.52	82,100.00		
16	C16	72-74	620	25	5.75	85,600.00		
17	C17	75	620	19	5.89	97,100.00		
			รวม	516	89.09	1,164,200.00		

กองที่ 1-17 รวมกองอยู่หมอนไม้สวนป่าเด่นชัย

สวนป่าเด่นชัย อำเภอเด่นชัย จังหวัดแพร่

[www.northfio.com](http://www.northfio.com)

(ลงชื่อ).....ผู้เสนอราคา  
 (.....)

**หมายเหตุ**

1. ให้นำใบยื่นเสนอราคาฉบับนี้มาด้วย ในวันที่ทำการเสนอราคา
2. ต้องวางเงินมัดจำค่าซื้อไม้ไม่ต่ำกว่า 10% ของราคาไม้ที่เสนอได้ ทั้งนี้ต้องไม่ต่ำกว่ากองละ 5,000.- บาท
3. โปรดชำระค่าซื้อไม้และรับมอบไม้ที่เสนอราคาซื้อให้เสร็จสิ้นภายใน 5 วัน นับแต่วันประมูล
4. ชำระค่าซื้อไม้โดยโอนเข้าบัญชี องค์การอุตสาหกรรมป่าไม้เขตแพร่  
 ธนาคารกรุงไทย สาขาแพร่ เลขที่ 506-1-15958-6
5. กรุณาโทรแจ้งให้ทราบด้วยเมื่อท่านโอนเงินเข้าบัญชีแล้ว 0-5452-1451

กองที่ 1 สัญลักษณ์ C1 ความโต 48-76 ความยาว 300-320 จำนวน 57 ท่อน ปริมาตร 5.10 ลบ.ม. ราคา 47,500.-บาท



กองที่ 2 สัญลักษณ์ C2 ความโต 66-106 ความยาว 300-320 จำนวน 36 ท่อน ปริมาตร 5.15 ลบ.ม. ราคา 72,500.-บาท



กองที่ 3 สัญลักษณ์ C3 ความโต 48-79 ความยาว 400-420 จำนวน 40 ท่อน ปริมาตร 5.06 ลบ.ม. ราคา 59,200.-บาท



กองที่ 4 สัญลักษณ์ C4 ความโต 55-67 ความยาว 420 จำนวน 40 ท่อน ปริมาตร 5.05 ลบ.ม. ราคา 56,600.-บาท



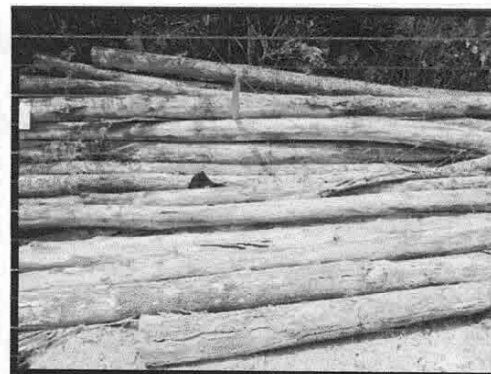
กองที่ 5 สัญลักษณ์ C5 ความโต 54-78 ความยาว 420-500 จำนวน 29 ท่อน ปริมาตร 5.03 ลบ.ม. ราคา 70,300.-บาท



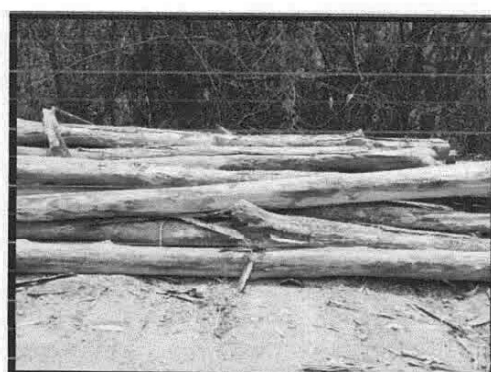
กองที่ 6 สัญลักษณ์ C6 ความโต 42-58 ความยาว 510-620 จำนวน 36 ท่อน ปริมาตร 4.23 ลบ.ม. ราคา 37,200.-บาท



กองที่ 7 สัญลักษณ์ C7 ความโต 53-59 ความยาว 620 จำนวน 26 ท่อน ปริมาตร 4.27 ลบ.ม. ราคา 43,400.-บาท



กองที่ 8 สัญลักษณ์ C8 ความโต 60-69 ความยาว 510-610 จำนวน 33 ท่อน ปริมาตร 5.81 ลบ.ม. ราคา 69,500.-บาท



A handwritten signature in black ink, consisting of a stylized, circular shape.

A handwritten signature in black ink, consisting of a stylized, circular shape.

A handwritten signature in black ink, consisting of a stylized, circular shape.

กองที่ 9 สัญลักษณ์ C9 ความโต 60-63 ความยาว 620 จำนวน 31 ท่อน ปริมาตร 5.27 ลบ.ม. ราคา 62,100.-บาท



กองที่ 10 สัญลักษณ์ C10 ความโต 6-68 ความยาว 610-620 จำนวน 25 ท่อน ปริมาตร 5.27 ลบ.ม. ราคา 67,900.-บาท



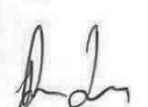


กองที่ 11 สัญลักษณ์ C11 ความโต 66-69 ความยาว 620 จำนวน 24 ท่อน ปริมาตร 5.52 ลบ.ม. ราคา 73,300.-บาท



กองที่ 12 สัญลักษณ์ C12 ความโต 70-78 ความยาว 500-620 จำนวน 26 ท่อน ปริมาตร 5.32 ลบ.ม. ราคา 75,800.-บาท



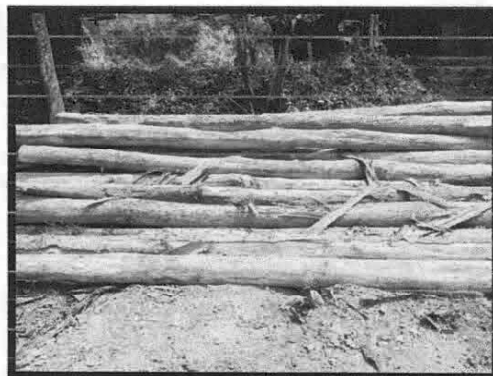
กองที่ 13 สัญลักษณ์ C13 ความโต 70-79 ความยาว 520-620 จำนวน 21 ท่อน ปริมาตร 5.33 ลบ.ม. ราคา 82,000.-บาท



กองที่ 14 สัญลักษณ์ C14 ความโต 70 ความยาว 620 จำนวน 24 ท่อน ปริมาตร 5.52 ลบ.ม. ราคา 82,100.-บาท



กองที่ 15 สัญลักษณ์ C15 ความโต 70-72 ความยาว 620 จำนวน 24 ท่อน ปริมาตร 5.52 ลบ.ม. ราคา 82,100.-บาท



กองที่ 16 สัญลักษณ์ C16 ความโต 72-74 ความยาว 620 จำนวน 25 ท่อน ปริมาตร 5.75 ลบ.ม. ราคา 85,600.-บาท




กองที่ 17 สัญลักษณ์ C17 ความโต 75 ความยาว 620 จำนวน 19 ท่อน ปริมาตร 5.89 ลบ.ม. ราคา 97,100.-บาท



A handwritten signature in black ink, consisting of several loops and a horizontal line at the bottom.

A handwritten signature in black ink, featuring a circular shape with a vertical line through it and some additional strokes.

A handwritten signature in black ink, appearing to be a cursive name.