

(สำเนา)

ประกาศ องค์การอุตสาหกรรมป่าไม้เขตแพร่
องค์การอุตสาหกรรมป่าไม้ภาคเหนือบน
องค์การอุตสาหกรรมป่าไม้
ครั้งที่ ๑๒๑/ ๒๕๖๖

เรื่อง ประมูลจำหน่ายไม้ในพื้นที่โครงการก่อสร้างอ่างเก็บน้ำแม่नावาง
ท้องที่ตำบลบ้านหลวง อำเภอแม่เอย จังหวัดเชียงใหม่ (งวดที่ ๒)

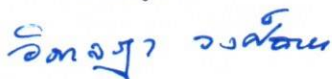
.....

ด้วยองค์การอุตสาหกรรมป่าไม้เขตแพร่ องค์การอุตสาหกรรมป่าไม้ภาคเหนือบน
องค์การอุตสาหกรรมป่าไม้ มีความประสงค์ที่จะเปิดประมูลจำหน่ายไม้ในพื้นที่โครงการก่อสร้างอ่างเก็บน้ำ
แม่नावาง ท้องที่ตำบลบ้านหลวง อำเภอแม่เอย จังหวัดเชียงใหม่ (งวดที่ ๒) ไม้สัก จำนวน ๒๐ กอง ๒,๐๙๐
ท่อน ปริมาตร ๕๒๘.๙๑ ลบ.ม. โดยกำหนดยื่นซองประมูลพร้อมกับวางเงินประกันซองในวันพุธที่ ๑๓ กันยายน
๒๕๖๖ เวลา ๑๑.๐๐ - ๑๑.๓๐ น. ที่สำนักงานองค์การอุตสาหกรรมป่าไม้เขตแพร่ องค์การอุตสาหกรรมป่าไม้
เลขที่ ๒๖๗ ถนนยันตรกิจโกศล ตำบลในเวียง อำเภอเมือง จังหวัดแพร่ และจะเปิดซองประมูลฯ ในวันและ
สถานที่เดียวกันหลังจากการรับซองประมูลฯ ผ่านพ้นไปแล้ว

ผู้สนใจขอทราบรายละเอียดได้ที่ สำนักงานองค์การอุตสาหกรรมป่าไม้เขตแพร่ เลขที่ ๒๖๗
ถนนยันตรกิจโกศล ตำบลในเวียง อำเภอเมือง จังหวัดแพร่ หมายเลขโทรศัพท์ ๐-๕๔๕๒-๑๔๕๑ ,
องค์การอุตสาหกรรมป่าไม้ภาคเหนือบน เลขที่ ๒๖ ถนนท่ามะโอ ตำบลเวียงเหนือ อำเภอเมืองลำปาง จังหวัดลำปาง
หมายเลขโทรศัพท์ ๐-๕๔๒๒-๗๕๔๔ , องค์การอุตสาหกรรมป่าไม้ เลขที่ ๗๖ ถนนราชดำเนินนอก
แขวงวัดโสมนัส เขตป้อมปราบศัตรูพ่าย กรุงเทพมหานคร หมายเลขโทรศัพท์ ๐-๒๒๘๒-๓๒๔๓-๗ หรือที่
<http://www.northfio.com> ในวันและเวลาราชการ

ประกาศ ณ วันที่ ๒๙ สิงหาคม ๒๕๖๖

สำเนาถูกต้อง



(นางสาววิภาลญา วงศ์ฉายา)

พนักงาน (ระดับ ๕)

งานแผนงานและประเมินผล

องค์การอุตสาหกรรมป่าไม้เขตแพร่

รายละเอียดและเงื่อนไขแบบประกาศองค์การอุตสาหกรรมป่าไม้เขตแพร่
องค์การอุตสาหกรรมป่าไม้ จังหวัดแพร่
ครั้งที่ ๑๒๑/๒๕๖๖ ลงวันที่ ๒๙ สิงหาคม ๒๕๖๖

เรื่อง ประกาศประมูลจำหน่ายไม้ในพื้นที่โครงการก่อสร้างอ่างเก็บน้ำแม่नावาง ท้องที่บ้านหลวง
อำเภอแม่เมาะ จังหวัดเชียงใหม่ (งวดที่ ๒)

ผู้ที่มีความประสงค์จะเข้าประมูลจะต้องปฏิบัติตามระเบียบและเงื่อนไขดังต่อไปนี้

ข้อ ๑. การประมูลขายไม้คราวนี้เป็นการประมูลจำหน่ายโดยวิธีไม่เปิดเผยราคาขั้นต่ำ(เปิดซอง)

ข้อ ๒. การเสนอราคาขอซื้อ จะต้องเสนอราคาซื้อไม้เป็นรายกองในราคาต่อลูกบาศก์เมตร (ยังไม่รวมภาษีมูลค่าเพิ่ม) โดยต้องกรอกลงในแบบใบยื่นเสนอราคาขององค์การอุตสาหกรรมป่าไม้ที่กำหนดไว้ให้ ชัดเจนพร้อมทั้งชื่อที่อยู่และลงลายมือชื่อด้วย จะเป็นบุคคลธรรมดาหรือนิติบุคคลก็ได้ แต่ต้องแนบเอกสาร หลักฐานให้ครบถ้วน ใบยื่นเสนอราคาต้องสอดซองปิดผนึกให้เรียบร้อยก่อนยื่นต่อคณะกรรมการรับซองประมูล พร้อมเขียนที่มุมซองว่า “ประมูลซื้อไม้ตามประกาศองค์การอุตสาหกรรมป่าไม้เขตแพร่ครั้งที่ ๑๒๑/๒๕๖๖ ลงวันที่ ๒๙ สิงหาคม ๒๕๖๖” โดยให้ยื่นซองต่อคณะกรรมการรับซองประมูล ณ องค์การอุตสาหกรรมป่าไม้ - เขตแพร่ เลขที่ ๒๖๗ ถนนยันตรกิจโกศล ตำบลในเวียง อำเภอเมือง จังหวัดแพร่ วันพุธที่ ๑๓ กันยายน ๒๕๖๖ ตั้งแต่เวลา ๑๑.๐๐ น. ถึงเวลา ๑๑.๓๐ น. หากพ้นกำหนดจากนี้แล้วไม่รับ ใบยื่นเสนอราคาใบยื่นเสนอราคาซึ่ง ยื่นต่อคณะกรรมการรับซอง และคณะกรรมการรับซองได้สอดลงในที่รับซองประมูลแล้ว ผู้ยื่นซองประมูลจะ ขอเปลี่ยนแปลงแก้ไขใบยื่นเสนอราคา หรือยื่นคำร้องขอแก้ไขไม่ได้แต่ประการใด ผู้ยื่นประมูลมีสิทธิประมูลได้ รายละเอียด ๑ ซองเท่านั้น (เสนอกี่กองก็ได้)

ข้อ ๓. ต้องวางหลักประกันซองตามจำนวนกองที่ประมูลดังนี้

๓.๑ กองที่ ๑ - ๒๐ เป็นเงินกองละ ๒๐,๐๐๐.- บาท

พร้อมกับการยื่นซองด้วยเงินสด ต่อคณะกรรมการรับซองประมูลฯหรือจะใช้ตัวแลกเงินธนาคาร (Draft) กรณีต่างจังหวัดขอให้ซื้อตัวแลกเงินธนาคาร (Draft) ของธนาคารกรุงไทยเท่านั้น หรือเช็ค ธนาคารกรุงไทยในท้องที่อำเภอเมือง จังหวัดแพร่ ส่งจ่ายใน “องค์การอุตสาหกรรมป่าไม้เขตแพร่” โอนเงินเข้า บัญชีออมทรัพย์ธนาคารกรุงไทย สาขาแพร่ เลขที่ ๕๐๖-๑-๑๕๙๕๘-๖ คณะกรรมการรับซองประมูลจะเป็นผู้รับ ไว้ ผู้ประมูลไม้จะต้องวางเงินมัดจำซองให้ครบทุกกองที่ยื่นประมูล หากคณะกรรมการเปิดซองประมูลทำการเปิด ซองแล้วพบว่ารายได้วางเงินมัดจำไม่ครบจำนวนคณะกรรมการฯ จะไม่รับพิจารณาใบยื่นเสนอราคา นั้น

ข้อ ๔. คณะกรรมการเปิดซองจะพิจารณาว่ารายใดเป็นผู้เสนอราคาสูงสุด และไม่ต่ำกว่าราคาที องค์การอุตสาหกรรมป่าไม้กำหนดไว้ แล้วเสนอต่อผู้อำนวยการสำนักองค์การอุตสาหกรรมป่าไม้ภาคเหนือบน เพื่อพิจารณาอีกชั้นหนึ่ง เมื่อผู้อำนวยการสำนักฯ อนุมัติแล้วจึงถือว่าเป็นผู้ประมูลได้โดยสมบูรณ์

ข้อ ๕. องค์การอุตสาหกรรมป่าไม้เขตแพร่ สงวนสิทธิ์ที่จะงดขายหรือยกเลิกการประมูล แล้วทำ การประมูลใหม่ก็มีสิทธิ์กระทำได้ โดยไม่มีความผูกพันต้องชดใช้ความเสียหายอย่างใด แก่ผู้ใดทั้งสิ้น อนึ่ง ใน กรณีที่ผู้จัดการองค์การอุตสาหกรรมป่าไม้เขตแพร่หรือบุคคลที่ได้รับมอบหมายจากองค์การอุตสาหกรรม- ป่าไม้ชี้ขาดว่ารายใดเป็นผู้ประมูลฯได้แล้วให้ถือเป็นยุติผู้ใดจะอุทธรณ์ไม่ได้

ข้อ ๖. องค์การอุตสาหกรรมป่าไม้เขตแพร่ จะประกาศผลการประมูลไว้ที่ป้ายประกาศ ณ องค์การอุตสาหกรรมป่าไม้เขตแพร่ เลขที่ ๒๖๗ ถนนยันตรกิจโกศล ตำบลในเวียง อำเภอเมือง จังหวัดแพร่ ผู้ประมูลได้ ต้องมาตรวจสอบผลการประมูลได้ด้วยตัวเอง

ข้อ ๗. ชนิดไม้ ขนาดและปริมาตรไม้ ไม้ซุงแต่ละท่อนที่ประมูลขายครั้งนี้ให้ถือเอาบัญชีที่ อ.อ.ป. ได้รับการตรวจวัดตีตราภาคหลวง (ภล.) จากทางการป่าไม้เป็นเกณฑ์คำนวณเงินค่าซื้อขาย

ข้อ ๘. กรรมสิทธิ์ในไม้ที่ซื้อขายกันนี้จะโอนไปยังผู้ซื้อก็ต่อเมื่อได้ชำระเงินครบถ้วน และผู้ขายได้ออกใบเสร็จรับเงินใบกำกับภาษีและส่งมอบไม้ให้แก่ผู้ซื้อแล้วเท่านั้น

ข้อ ๙. ผู้ประมูลได้ต้องชำระเงินค่าซื้อไม้ฯ ตามราคาที่ได้ประมูลได้พร้อมภาษีมูลค่าเพิ่มอีกต่างหาก ในอัตราร้อยละ ๗ ด้วยเงินสด หรือจะใช้ตัวแลกเงินหรือเช็คธนาคารกรุงไทย หรือเช็คธนาคารอื่นในท้องที่ อำเภอเมือง จังหวัดแพร่ (แคชเชียร์เช็ค) ส่งจ่ายในนาม องค์การอุตสาหกรรมป่าไม้เขตแพร่ หรือโอนเงินเข้าบัญชี ออมทรัพย์ธนาคารกรุงไทย สาขาแพร่ เลขที่ ๕๐๖-๑-๑๕๙๕๘-๖ โดยผู้ประมูลได้จะต้องชำระเงินค่าซื้อไม้ฯ ให้แล้วเสร็จภายในวันที่ ๒๐ กันยายน ๒๕๖๖ หากไม่สามารถมาชำระเงินที่ค้างภายในกำหนดได้ **ถือว่าสละสิทธิ์ในไม้ที่ประมูลได้และยินยอมให้องค์การอุตสาหกรรมป่าไม้ริบเงินมัดจำกองที่ได้วางไว้**

ข้อ ๑๐. หากไม้ท่อนใดหรือกองใดสูญหาย หรือเสียหายไปก่อนการชำระเงินคงค้างไม่ว่าด้วยประการใดๆ ผู้ประมูลได้ต้องยินยอมรับซื้อไม้ทุกกองที่ประมูลได้ตามจำนวนที่ยังคงเหลืออยู่ตามราคาที่ได้ประมูลได้ จะปฏิเสธไม่ยอมรับซื้อ หรือเรียกร้องความเสียหายใดๆไม่ได้ทั้งสิ้น

ข้อ ๑๑. สถานที่ส่งมอบไม้ คือสถานที่กองไม้ที่กองอยู่ ซึ่งระบุตามบัญชีรายละเอียดแนบท้ายประกาศ ในการเคลื่อนย้ายไม้หรือออกใบเบิกทางนำไม้เคลื่อนที่ ผู้ประมูลได้จะต้องเป็นผู้ดำเนินการเองโดยตลอดและออกค่าใช้จ่ายเองทั้งสิ้น องค์การอุตสาหกรรมป่าไม้เขตแพร่ จะอำนวยความสะดวกให้ตามสมควร

ข้อ ๑๒. ปัญหาใดๆ ในการประมูลขายไม้ครั้งนี้ ให้ถือคำชี้ขาดของผู้ว่าการองค์การอุตสาหกรรมป่าไม้เป็นที่สุด จะอุทธรณ์หรือโต้แย้งใดๆ มิได้

บัญชีจัดกองและสถานที่เก็บรักษาไม้ ตามประกาศฯครั้งที่ ๑๒๑/๒๕๖๖ ลงวันที่ ๒๙ สิงหาคม ๒๕๖๖ จัดกองได้ ไม้สัก จำนวน ๒๐ กอง ๒,๐๙๐ ท่อน ปริมาตร ๕๒๘.๙๑ ลบ.ม. บริเวณหมอนไม้ชั่วคราวใน บริเวณพื้นที่ศูนย์ถ่ายทอดเทคโนโลยีเพื่อปรับปรุงมาตรฐานอุตสาหกรรมไม้ ตำบลร่องกวาง อำเภอร่องกวาง จังหวัดแพร่

กองที่	สัญลักษณ์	ชนิดไม้	ความยาว (ซม.)	ความโต (ซม.)	จำนวนไม้	
					ท่อน	ปริมาตร
1	B1	สัก	400-620	105-115	56	27.24
2	B2	สัก	460-620	110-118	62	27.35
3	B3	สัก	140-420	100-117	90	22.87
4	B4	สัก	400-620	76-95	94	25.79
5	B5	สัก	400-620	93-99	59	22.56
6	B6	สัก	400-620	104-117	48	23.30
7	B7	สัก	120-420	122-153	71	22.15
8	B8	สัก	120-560	49-135	125	27.74
9	B9	สัก	560-620	75-131	62	24.91
10	B10	สัก	200-420	44-140	249	27.59
11	B11	สัก	400-620	45-79	161	27.95
12	B12	สัก	400-620	65-142	91	27.90
13	B13	สัก	300-620	70-161	97	27.74
14	B14	สัก	260-620	47-129	137	27.98
15	B15	สัก	170-460	78-89	157	27.74
16	B16	สัก	140-620	70-101	134	27.62
17	B17	สัก	260-620	84-108	90	27.69
18	B18	สัก	300-620	89-117	84	27.13
19	B19	สัก	130-620	70-223	101	27.90
20	B20	สัก	300-620	66-164	122	27.76
รวมทั้งสิ้น					2,090	528.91

ใบเสนอราคา

เขียนที่.....

วันที่.....เดือน.....พ.ศ.....

เรื่อง ยื่นซองประมูลซื้อไม้ในพื้นที่โครงการก่อสร้างอ่างเก็บน้ำแม่नावาง ท้องที่ตำบลบ้านหลวง อำเภอแม่เมาะ
จังหวัดเชียงใหม่ (งวดที่ 2)

เรียน คณะกรรมการเปิดซองประมูล

ข้าพเจ้า.....เป็นเจ้าของหรือผู้จัดการ.....

ทะเบียนการค้า.....ตั้งบ้านเรือนอยู่บ้านเลขที่.....

หมู่ที่.....ถนน.....ตำบล.....อำเภอ.....

จังหวัด.....โทรศัพท์.....ขอยื่นซองประมูลซื้อไม้สัก ตาม

ประกาศองค์การอุตสาหกรรมป่าไม้เขตแพร่ ครั้งที่ 121 / 2566 ลงวันที่ 29 สิงหาคม 2566 ดังนี้

ลำดับ	สัญลักษณ์	ชนิดไม้	จำนวนไม้		เสนอราคา ลบ.ม.ละ		หมายเหตุ
			ท่อน	ปริมาตร (ลบ.ม.)	บาท	สต.	
1	B1	สัก	56	27.24			*ราคาไม้ รวมภาษี มูลค่าเพิ่ม
2	B2	สัก	62	27.35			
3	B3	สัก	90	22.87			
4	B4	สัก	94	25.79			
5	B5	สัก	59	22.56			
6	B6	สัก	48	23.3			
7	B7	สัก	71	22.15			
8	B8	สัก	125	27.74			
9	B9	สัก	62	24.91			
10	B10	สัก	249	27.59			
11	B11	สัก	161	27.95			
12	B12	สัก	91	27.9			
13	B13	สัก	97	27.74			
14	B14	สัก	137	27.98			

ลำดับ	สัญลักษณ์	ชนิดไม้	จำนวนไม้		เสนอราคา ลบ.ม.ละ		หมายเหตุ
			ท่อน	ปริมาตร (ลบ.ม.)	บาท	สต.	
15	B15	สัก	157	27.74			*ราคาไม้ รวมภาษี มูลค่าเพิ่ม
16	B16	สัก	134	27.62			
17	B17	สัก	90	27.69			
18	B18	สัก	84	27.13			
19	B19	สัก	101	27.9			
20	B20	สัก	122	27.76			
รวมทั้งสิ้น			2,090	528.91			

ข้าพเจ้าฯ ได้วางเงินประกันของสำหรับไม้สักที่ขอซื้อเป็นเงิน.....บาท
(.....)

ข้าพเจ้าขอรับรองตามราคาที่ขอซื้อ อีกทั้งทราบรายละเอียดและเงื่อนไขในการประมูลขายไม้
ตามประกาศ องค์การอุตสาหกรรมป่าไม้เขตแพร่ องค์การอุตสาหกรรมป่าไม้ภาคเหนือบน
องค์การอุตสาหกรรมป่าไม้ดังกล่าว เข้าใจดีแล้วและข้าพเจ้ายินยอมปฏิบัติตามรายละเอียดและเงื่อนไขในการ
ประกาศประมูลขายไม้ครั้งนี้ทุกประการ

ขอแสดงความนับถือ

.....
(.....)

ผู้ประมูล

หมายเหตุ 1. ถ้าเป็นห้างหุ้นส่วนหรือบริษัทฯ ซึ่งเป็นนิติบุคคล ยื่นประมูลให้ระบุชื่อห้างหุ้นส่วน หรือบริษัทฯ ให้ตรงตามที่จด
ทะเบียนไว้ การลงลายมือชื่อผู้ประมูล ให้ระบุตำแหน่ง พร้อมประทับตราสำคัญ

2. * ตามรายละเอียดและเงื่อนไขแนบท้ายประกาศ องค์การอุตสาหกรรมป่าไม้เขตแพร่ ครั้งที่ 121 / 2566 ลงวันที่
29 สิงหาคม 2566 ข้อ 11 การส่งมอบ-รับมอบไม้

กองที่ 1 สัญลักษณ์ กอง B1

ลำดับ ที่	เลขเรียง อ.อ.ป.	ชนิดไม้	ขนาดไม้ท่อน			หมายเหตุ
			ยาว	โต	ปริมาตร	
			(ซ.ม.)	(ซ.ม.)	(ลบ.ม.)	
1	103	สัก	420	111	0.39	B1
2	171	สัก	420	108	0.39	
3	210	สัก	420	114	0.39	
4	383	สัก	420	107	0.39	
5	626	สัก	420	108	0.39	
6	759	สัก	420	110	0.39	
7	821	สัก	410	108	0.39	
8	827	สัก	420	107	0.39	
9	852	สัก	400	112	0.39	
10	954	สัก	420	115	0.46	
11	1134	สัก	410	115	0.46	
12	1200	สัก	400	109	0.39	
13	1299	สัก	420	111	0.39	
14	1621	สัก	420	112	0.39	
15	1894	สัก	410	115	0.46	
16	3	สัก	460	111	0.43	
17	120	สัก	460	109	0.43	
18	125	สัก	460	112	0.43	
19	439	สัก	460	109	0.43	
20	588	สัก	460	106	0.43	
21	636	สัก	460	108	0.43	
22	745	สัก	460	111	0.43	
23	1047	สัก	460	105	0.43	
24	1249	สัก	460	111	0.43	
25	1432	สัก	460	111	0.43	
26	152	สัก	500	111	0.48	
27	444	สัก	520	109	0.48	
28	571	สัก	500	109	0.48	
29	799	สัก	510	107	0.48	
30	1163	สัก	520	111	0.48	
31	1416	สัก	520	105	0.48	
32	1423	สัก	520	109	0.48	
33	1645	สัก	510	107	0.48	
34	1743	สัก	520	110	0.48	
35	1911	สัก	500	108	0.48	
36	1936	สัก	520	111	0.48	
37	65	สัก	620	106	0.58	
38	258	สัก	620	107	0.58	
39	564	สัก	620	105	0.58	
40	628	สัก	620	106	0.58	
41	960	สัก	620	106	0.58	
42	1050	สัก	620	106	0.58	
43	1092	สัก	620	106	0.58	
44	1595	สัก	620	105	0.58	
45	1610	สัก	600	107	0.58	
46	167	สัก	610	108	0.58	
47	459	สัก	620	108	0.58	
48	687	สัก	620	108	0.58	
49	875	สัก	620	108	0.58	
50	940	สัก	620	108	0.58	
51	955	สัก	600	108	0.58	
52	992	สัก	620	107	0.58	
53	1440	สัก	620	107	0.58	
54	1707	สัก	620	108	0.58	
55	1979	สัก	620	107	0.58	
56	2042	สัก	620	108	0.58	
รวมทั้งสิ้น					27.24	ลบ.ม.

กองที่ 2 สัญลักษณ์ กอง B2

ลำดับที่	เลขเรียง อ.อ.ป	ชนิดไม้	ขนาดไม้ท่อน			หมายเหตุ
			ยาว	โต	ปริมาตร	
			(ซ.ม.)	(ซ.ม.)	(ลบ.ม.)	
1	6	สัก	460	100	0.360	B2
2	37	สัก	460	101	0.360	
3	140	สัก	460	100	0.360	
4	190	สัก	460	103	0.360	
5	454	สัก	460	100	0.360	
6	456	สัก	460	100	0.360	
7	509	สัก	460	104	0.360	
8	673	สัก	460	104	0.360	
9	795	สัก	460	101	0.360	
10	942	สัก	460	103	0.360	
11	1536	สัก	460	101	0.360	
12	1541	สัก	460	104	0.360	
13	1848	สัก	460	104	0.360	
14	80	สัก	520	101	0.400	
15	199	สัก	520	100	0.400	
16	315	สัก	520	104	0.400	
17	340	สัก	520	104	0.400	
18	392	สัก	520	102	0.400	
19	400	สัก	510	102	0.400	
20	755	สัก	520	100	0.400	
21	930	สัก	520	104	0.400	
22	1216	สัก	520	104	0.400	
23	1270	สัก	500	100	0.400	
24	1400	สัก	520	102	0.400	
25	1619	สัก	510	100	0.400	
26	1721	สัก	520	102	0.400	
27	1744	สัก	520	102	0.400	
28	1977	สัก	500	102	0.400	
29	116	สัก	560	111	0.530	
30	189	สัก	560	108	0.530	
31	382	สัก	560	104	0.440	
32	421	สัก	560	104	0.440	
33	524	สัก	560	107	0.530	
34	537	สัก	560	104	0.440	

กองที่ 2 สัญลักษณ์ กอง B2

ลำดับที่	เลขเรียง อ.อ.ป	ชนิดไม้	ขนาดไม้ท่อน			หมายเหตุ
			ยาว	โต	ปริมาตร	
			(ซ.ม.)	(ซ.ม.)	(ลบ.ม.)	
35	620	สัก	560	117	0.630	
36	928	สัก	560	118	0.630	
37	968	สัก	560	108	0.530	
38	1100	สัก	560	105	0.530	
39	1417	สัก	560	101	0.440	
40	1994	สัก	560	103	0.440	
41	238	สัก	620	102	0.480	
42	465	สัก	620	101	0.480	
43	591	สัก	620	100	0.480	
44	690	สัก	620	102	0.480	
45	1596	สัก	620	101	0.480	
46	1638	สัก	620	102	0.480	
47	1667	สัก	620	101	0.480	
48	1823	สัก	620	100	0.480	
49	1855	สัก	620	102	0.480	
50	1897	สัก	620	100	0.480	
51	1908	สัก	620	100	0.480	
52	86	สัก	620	103	0.480	
53	98	สัก	610	103	0.480	
54	289	สัก	620	104	0.480	
55	326	สัก	620	104	0.480	
56	622	สัก	620	103	0.480	
57	695	สัก	600	104	0.480	
58	763	สัก	600	104	0.480	
59	963	สัก	620	104	0.480	
60	1130	สัก	620	104	0.480	
61	1158	สัก	620	104	0.480	
62	1409	สัก	620	104	0.480	
รวมทั้งสิ้น					27.35	ลบ.ม.

กองที่ 3 สัญลักษณ์ กอง B3

ลำดับที่	เลขเรียง อ.อ.ป.	ชนิดไม้	ขนาดไม้ท่อน			หมายเหตุ
			ยาว	โต	ปริมาตร	
			(ซ.ม.)	(ซ.ม.)	(ลบ.ม.)	
1	39	สัก	160	104	0.120	B3
2	49	สัก	210	105	0.190	
3	85	สัก	220	104	0.160	
4	93	สัก	220	102	0.160	
5	111	สัก	200	104	0.160	
6	155	สัก	220	113	0.190	
7	156	สัก	150	105	0.140	
8	160	สัก	200	110	0.190	
9	176	สัก	220	105	0.190	
10	211	สัก	200	113	0.190	
11	223	สัก	150	112	0.140	
12	331	สัก	220	102	0.160	
13	384	สัก	220	104	0.160	
14	424	สัก	220	106	0.190	
15	680	สัก	220	113	0.190	
16	685	สัก	200	109	0.190	
17	967	สัก	220	116	0.230	
18	1067	สัก	140	110	0.140	
19	1122	สัก	220	103	0.160	
20	1215	สัก	220	102	0.160	
21	1262	สัก	200	110	0.190	
22	1268	สัก	200	111	0.190	
23	1285	สัก	170	106	0.140	
24	1288	สัก	220	104	0.160	
25	1322	สัก	220	117	0.230	
26	1490	สัก	220	113	0.190	
27	1529	สัก	220	108	0.190	
28	1604	สัก	200	102	0.160	
29	1649	สัก	220	113	0.190	
30	1688	สัก	200	112	0.190	
31	1735	สัก	220	111	0.190	

กองที่ 3 สัญลักษณ์ กอง B3

ลำดับที่	เลขเรียง อ.อ.ป.	ชนิดไม้	ขนาดไม้ท่อน			หมายเหตุ
			ยาว	โต	ปริมาตร	
			(ซ.ม.)	(ซ.ม.)	(ลบ.ม.)	
32	1922	สัก	220	113	0.190	
33	1923	สัก	220	104	0.160	
34	1937	สัก	160	108	0.140	
35	1953	สัก	200	102	0.160	
36	1	สัก	320	109	0.290	
37	132	สัก	310	104	0.240	
38	292	สัก	320	107	0.290	
39	337	สัก	310	105	0.290	
40	389	สัก	310	108	0.290	
41	460	สัก	320	111	0.290	
42	464	สัก	310	105	0.290	
43	675	สัก	320	104	0.240	
44	747	สัก	320	108	0.290	
45	865	สัก	320	107	0.290	
46	1046	สัก	320	104	0.240	
47	1119	สัก	310	110	0.290	
48	1350	สัก	320	104	0.240	
49	1373	สัก	320	108	0.290	
50	1552	สัก	310	111	0.290	
51	1663	สัก	320	104	0.240	
52	1808	สัก	320	110	0.290	
53	1867	สัก	320	109	0.290	
54	1907	สัก	310	106	0.290	
55	1926	สัก	310	107	0.290	
56	108	สัก	360	104	0.280	
57	259	สัก	360	113	0.340	
58	271	สัก	360	106	0.340	
59	539	สัก	360	100	0.280	
60	756	สัก	360	112	0.340	
61	1028	สัก	360	106	0.340	
62	1031	สัก	360	108	0.340	

กองที่ ๖ สัญลักษณ์ กอง B3

ลำดับที่	เลขเรียง อ.อ.ป.	ชนิดไม้	ขนาดไม้ท่อน			หมายเหตุ
			ยาว	โต	ปริมาตร	
			(ซ.ม.)	(ซ.ม.)	(ลบ.ม.)	
63	1206	สัก	360	102	0.280	
64	1324	สัก	360	107	0.340	
65	1421	สัก	360	101	0.280	
66	1526	สัก	360	104	0.280	
67	1551	สัก	360	118	0.400	
68	1560	สัก	360	113	0.340	
69	1591	สัก	360	104	0.280	
70	1602	สัก	360	115	0.400	
71	1651	สัก	360	101	0.280	
72	1717	สัก	360	113	0.340	
73	148	สัก	410	104	0.320	
74	193	สัก	410	100	0.320	
75	257	สัก	420	101	0.320	
76	540	สัก	420	101	0.320	
77	859	สัก	420	101	0.320	
78	929	สัก	420	100	0.320	
79	932	สัก	400	103	0.320	
80	1043	สัก	420	100	0.320	
81	1115	สัก	410	104	0.320	
82	1161	สัก	420	100	0.320	
83	1269	สัก	420	103	0.320	
84	1658	สัก	420	100	0.320	
85	1892	สัก	400	102	0.320	
86	1957	สัก	420	101	0.320	
87	1978	สัก	420	103	0.320	
88	1987	สัก	400	104	0.320	
89	2006	สัก	400	102	0.320	
90	2044	สัก	420	102	0.320	
รวมทั้งสิ้น					22.87	ลบ.ม.

กองที่ 4 สัญลักษณ์ กอง B4

ลำดับที่	เลขเรียง อ.อ.ป.	ชนิดไม้	ขนาดไม้ท่อน			หมายเหตุ
			ยาว	โต	ปริมาตร	
			(ซ.ม.)	(ซ.ม.)	(ลบ.ม.)	
1	69	สัก	420	79	0.200	B4
2	165	สัก	420	77	0.200	
3	171	สัก	410	76	0.200	
4	186	สัก	420	81	0.200	
5	212	สัก	420	77	0.200	
6	294	สัก	410	79	0.200	
7	321	สัก	420	77	0.200	
8	394	สัก	420	79	0.200	
9	447	สัก	420	77	0.200	
10	486	สัก	420	77	0.200	
11	568	สัก	420	81	0.200	
12	605	สัก	420	81	0.200	
13	650	สัก	420	77	0.200	
14	716	สัก	410	76	0.200	
15	776	สัก	410	81	0.200	
16	782	สัก	410	80	0.200	
17	832	สัก	420	77	0.200	
18	954	สัก	420	76	0.200	
19	962	สัก	410	77	0.200	
20	996	สัก	420	79	0.200	
21	1011	สัก	410	79	0.200	
22	1016	สัก	420	79	0.200	
23	1023	สัก	420	78	0.200	
24	59	สัก	420	90	0.260	
25	95	สัก	420	93	0.260	
26	104	สัก	420	92	0.260	
27	108	สัก	410	92	0.260	
28	180	สัก	410	93	0.260	
29	267	สัก	420	95	0.320	
30	353	สัก	420	92	0.260	
31	405	สัก	420	93	0.260	
32	427	สัก	420	90	0.260	
33	500	สัก	420	92	0.260	

กองที่ 4 สัญลักษณ์ กอง B4

ลำดับที่	เลขเรียง อ.อ.ป.	ชนิดไม้	ขนาดไม้ท่อน			หมายเหตุ
			ยาว	โต	ปริมาตร	
			(ซ.ม.)	(ซ.ม.)	(ลบ.ม.)	
34	680	สัก	410	94	0.260	
35	731	สัก	410	92	0.260	
36	761	สัก	420	93	0.260	
37	895	สัก	420	92	0.260	
38	921	สัก	420	90	0.260	
39	1019	สัก	410	90	0.260	
40	19	สัก	520	78	0.250	
41	56	สัก	510	77	0.250	
42	97	สัก	520	79	0.250	
43	122	สัก	500	77	0.250	
44	146	สัก	520	78	0.250	
45	291	สัก	510	79	0.250	
46	294	สัก	520	80	0.250	
47	332	สัก	520	79	0.250	
48	388	สัก	520	77	0.250	
49	415	สัก	520	80	0.250	
50	505	สัก	520	80	0.250	
51	533	สัก	510	78	0.250	
52	550	สัก	510	79	0.250	
53	553	สัก	510	77	0.250	
54	749	สัก	500	81	0.250	
55	784	สัก	510	78	0.250	
56	985	สัก	520	77	0.250	
57	1099	สัก	520	78	0.250	
58	1131	สัก	520	81	0.250	
59	1264	สัก	520	77	0.250	
60	1387	สัก	500	77	0.250	
61	1592	สัก	520	80	0.250	
62	1650	สัก	510	79	0.250	
63	1817	สัก	520	78	0.250	
64	1850	สัก	520	77	0.250	
65	135	สัก	520	91	0.320	
66	247	สัก	520	92	0.320	

กองที่ 4 สัญลักษณ์ กอง B4

ลำดับที่	เลขเรียง อ.อ.ป.	ชนิดไม้	ขนาดไม้ท่อน			หมายเหตุ
			ยาว	โต	ปริมาตร	
			(ซ.ม.)	(ซ.ม.)	(ลบ.ม.)	
67	536	สัก	520	92	0.320	
68	650	สัก	520	91	0.320	
69	697	สัก	510	91	0.320	
70	805	สัก	520	90	0.320	
71	1075	สัก	520	90	0.320	
72	1084	สัก	500	91	0.320	
73	1110	สัก	520	90	0.320	
74	1731	สัก	520	90	0.320	
75	1739	สัก	520	92	0.320	
76	1759	สัก	500	90	0.320	
77	1918	สัก	520	92	0.320	
78	2005	สัก	520	90	0.320	
79	69	สัก	620	88	0.390	
80	131	สัก	610	88	0.390	
81	174	สัก	610	88	0.390	
82	283	สัก	620	88	0.390	
83	301	สัก	620	88	0.390	
84	691	สัก	610	88	0.390	
85	937	สัก	620	89	0.390	
86	1078	สัก	620	88	0.390	
87	1138	สัก	620	88	0.390	
88	1157	สัก	620	89	0.390	
89	1244	สัก	620	88	0.390	
90	1679	สัก	620	88	0.390	
91	1727	สัก	620	88	0.390	
92	1830	สัก	620	88	0.390	
93	2001	สัก	610	89	0.390	
94	2024	สัก	600	88	0.390	
รวมทั้งสิ้น					25.79	ลบ.ม.

กองที่ 5 สัญลักษณ์ กอง B5

ลำดับที่	เลขเรียง อ.อ.ป.	ชนิดไม้	ขนาดไม้ท่อน			หมายเหตุ
			ยาว	โต	ปริมาตร	
			(ซ.ม.)	(ซ.ม.)	(ลบ.ม.)	
1	44	สัก	420	97	0.320	B5
2	51	สัก	420	98	0.320	
3	166	สัก	420	99	0.320	
4	488	สัก	420	98	0.320	
5	490	สัก	420	99	0.320	
6	575	สัก	420	97	0.320	
7	782	สัก	420	97	0.320	
8	1004	สัก	420	97	0.320	
9	1151	สัก	420	97	0.320	
10	1294	สัก	400	99	0.320	
11	1366	สัก	410	99	0.320	
12	1371	สัก	420	97	0.320	
13	1395	สัก	400	99	0.320	
14	1474	สัก	410	98	0.320	
15	1480	สัก	410	97	0.320	
16	151	สัก	520	94	0.320	
17	547	สัก	520	93	0.320	
18	599	สัก	520	94	0.320	
19	607	สัก	520	94	0.320	
20	694	สัก	520	95	0.400	
21	729	สัก	500	94	0.320	
22	764	สัก	520	95	0.400	
23	825	สัก	520	93	0.320	
24	979	สัก	510	93	0.320	
25	988	สัก	520	93	0.320	
26	1352	สัก	520	95	0.400	
27	1486	สัก	510	94	0.320	
28	1537	สัก	520	95	0.400	
29	1668	สัก	520	95	0.400	
30	1905	สัก	500	94	0.320	
31	1956	สัก	510	94	0.320	

กองที่ ๕ สัญลักษณ์ กอง B5

ลำดับที่	เลขเรียง อ.อ.ป.	ชนิดไม้	ขนาดไม้ท่อน			หมายเหตุ
			ยาว	โต	ปริมาตร	
			(ซ.ม.)	(ซ.ม.)	(ลบ.ม.)	
32	2015	สัก	520	95	0.400	
33	40	สัก	520	96	0.400	
34	90	สัก	500	96	0.400	
35	359	สัก	520	99	0.400	
36	449	สัก	520	99	0.400	
37	517	สัก	520	99	0.400	
38	519	สัก	520	96	0.400	
39	743	สัก	520	99	0.400	
40	991	สัก	510	98	0.400	
41	996	สัก	500	97	0.400	
42	1608	สัก	510	98	0.400	
43	1697	สัก	510	98	0.400	
44	1724	สัก	520	96	0.400	
45	1903	สัก	500	99	0.400	
46	1924	สัก	520	96	0.400	
47	11	สัก	620	95	0.480	
48	83	สัก	600	97	0.480	
49	186	สัก	620	95	0.480	
50	325	สัก	620	95	0.480	
51	689	สัก	620	95	0.480	
52	712	สัก	620	96	0.480	
53	889	สัก	600	96	0.480	
54	999	สัก	620	95	0.480	
55	1077	สัก	620	96	0.480	
56	1101	สัก	620	96	0.480	
57	1642	สัก	610	96	0.480	
58	1829	สัก	610	97	0.480	
59	1831	สัก	620	96	0.480	
รวมทั้งสิ้น					22.56	ลบ.ม.

กองที่ 6 สัญลักษณ์ กอง B6

ลำดับที่	เลขเรียง อ.อ.ป.	ชนิดไม้	ขนาดไม้ท่อน			หมายเหตุ
			ยาว	โต	ปริมาตร	
			(ซ.ม.)	(ซ.ม.)	(ลบ.ม.)	
1	196	สัก	420	104	0.32	B6
2	333	สัก	410	106	0.39	
3	625	สัก	420	104	0.32	
4	769	สัก	420	105	0.39	
5	966	สัก	420	104	0.32	
6	1177	สัก	410	107	0.39	
7	1178	สัก	410	105	0.39	
8	1185	สัก	420	105	0.39	
9	1290	สัก	420	105	0.39	
10	1326	สัก	420	104	0.32	
11	1425	สัก	400	106	0.39	
12	1457	สัก	410	104	0.32	
13	1589	สัก	420	104	0.32	
14	1603	สัก	420	104	0.32	
15	1635	สัก	420	106	0.39	
16	1904	สัก	420	104	0.32	
17	2019	สัก	410	107	0.39	
18	67	สัก	520	112	0.48	
19	114	สัก	520	113	0.48	
20	185	สัก	520	115	0.57	
21	803	สัก	500	117	0.57	
22	915	สัก	520	112	0.48	
23	916	สัก	500	117	0.57	
24	926	สัก	510	115	0.57	
25	1055	สัก	500	112	0.48	
26	1239	สัก	520	112	0.48	
27	1765	สัก	520	115	0.57	
28	1864	สัก	520	112	0.48	
29	1991	สัก	520	113	0.48	
30	68	สัก	620	110	0.58	
31	423	สัก	600	110	0.58	
32	436	สัก	600	109	0.58	
33	627	สัก	620	110	0.58	

กองที่ 6 สัญลักษณ์ กอง B6

ลำดับที่	เลขเรียง อ.อ.ป.	ชนิดไม้	ขนาดไม้ท่อน			หมายเหตุ
			ยาว	โต	ปริมาตร	
			(ซ.ม.)	(ซ.ม.)	(ลบ.ม.)	
34	693	สัก	620	109	0.58	
35	957	สัก	620	112	0.58	
36	980	สัก	620	109	0.58	
37	1190	สัก	610	109	0.58	
38	1683	สัก	620	109	0.58	
39	1822	สัก	620	111	0.58	
40	304	สัก	620	113	0.58	
41	633	สัก	620	114	0.58	
42	707	สัก	620	113	0.58	
43	914	สัก	620	113	0.58	
44	959	สัก	620	114	0.58	
45	965	สัก	620	113	0.58	
46	1197	สัก	610	113	0.58	
47	1653	สัก	600	114	0.58	
48	1809	สัก	620	113	0.58	
รวมทั้งสิ้น					23.30	ลบ.ม.

กองที่ 7 สัญลักษณ์ กอง B7

ลำดับที่	เลขเรียง อ.อ.ป.	ชนิดไม้	ขนาดไม้ท่อน			หมายเหตุ
			ยาว	โต	ปริมาตร	
			(ซ.ม.)	(ซ.ม.)	(ลบ.ม.)	
1	31	สัก	220	126	0.270	B7
2	94	สัก	200	129	0.270	
3	153	สัก	160	132	0.200	
4	154	สัก	160	135	0.230	
5	197	สัก	220	135	0.310	
6	245	สัก	200	119	0.230	
7	253	สัก	220	119	0.230	
8	455	สัก	120	128	0.130	
9	648	สัก	120	118	0.110	
10	748	สัก	220	131	0.270	
11	751	สัก	200	136	0.310	
12	762	สัก	120	126	0.130	
13	950	สัก	160	121	0.170	
14	1025	สัก	210	121	0.230	
15	1066	สัก	210	128	0.270	
16	1123	สัก	150	126	0.200	
17	1137	สัก	220	118	0.230	
18	1271	สัก	200	131	0.270	
19	1362	สัก	180	121	0.230	
20	1431	สัก	200	119	0.230	
21	1601	สัก	120	124	0.110	
22	1783	สัก	150	139	0.230	
23	1920	สัก	220	124	0.230	
24	1985	สัก	210	128	0.270	
25	2003	สัก	220	118	0.230	
26	70	สัก	260	128	0.340	
27	71	สัก	260	114	0.240	
28	560	สัก	260	147	0.450	
29	646	สัก	260	113	0.240	
30	662	สัก	260	114	0.240	
31	666	สัก	260	116	0.290	
32	1040	สัก	260	140	0.390	
33	1065	สัก	260	124	0.290	
34	1283	สัก	260	140	0.390	
35	1287	สัก	260	153	0.450	
36	1611	สัก	260	123	0.290	

กองที่ 7 สัญลักษณ์ กอง B7

ลำดับที่	เลขเรียง อ.อ.ป.	ชนิดไม้	ขนาดไม้ท่อน			หมายเหตุ
			ยาว	โต	ปริมาตร	
			(ซ.ม.)	(ซ.ม.)	(ลบ.ม.)	
37	1622	สัก	260	122	0.290	
38	1637	สัก	260	148	0.450	
39	1665	สัก	260	130	0.340	
40	1685	สัก	260	132	0.340	
41	1890	สัก	260	125	0.340	
42	106	สัก	310	115	0.340	
43	330	สัก	300	122	0.340	
44	438	สัก	320	113	0.290	
45	441	สัก	320	116	0.340	
46	609	สัก	320	112	0.290	
47	750	สัก	320	121	0.340	
48	853	สัก	320	116	0.340	
49	864	สัก	320	114	0.290	
50	1162	สัก	310	120	0.340	
51	1195	สัก	320	113	0.290	
52	1313	สัก	300	112	0.290	
53	1524	สัก	320	112	0.290	
54	1633	สัก	310	113	0.290	
55	1656	สัก	310	122	0.340	
56	1657	สัก	320	113	0.290	
57	1748	สัก	300	112	0.290	
58	1993	สัก	300	118	0.340	
59	1998	สัก	300	120	0.340	
60	104	สัก	420	121	0.460	
61	481	สัก	420	120	0.460	
62	502	สัก	410	116	0.460	
63	618	สัก	420	122	0.460	
64	677	สัก	420	117	0.460	
65	696	สัก	410	120	0.460	
66	797	สัก	420	122	0.460	
67	961	สัก	400	122	0.460	
68	1236	สัก	420	121	0.460	
69	1330	สัก	400	122	0.460	
70	1347	สัก	410	116	0.460	
71	1701	สัก	420	118	0.460	
รวมทั้งสิ้น					22.15	ลบ.ม.

ลำดับที่	เลขเรียง อ.ป.	ชื่อผู้	ขนาดไมโคร			หน่วย
			ยาว	โต	ปริมาตร	
			(ซ.ม.)	(ซ.ม.)	(ลบ.ม.)	
1	100	สี่	260	72	0.100	B8
2	236	สี่	260	69	0.100	
3	267	สี่	260	55	0.070	
4	270	สี่	260	73	0.100	
5	374	สี่	260	61	0.070	
6	375	สี่	260	61	0.070	
7	425	สี่	260	55	0.070	
8	450	สี่	260	73	0.100	
9	467	สี่	260	70	0.100	
10	474	สี่	260	59	0.070	
11	475	สี่	260	60	0.070	
12	510	สี่	260	58	0.070	
13	520	สี่	260	72	0.100	
14	538	สี่	260	75	0.130	
15	551	สี่	260	68	0.100	
16	612	สี่	260	74	0.100	
17	663	สี่	260	57	0.070	
18	714	สี่	260	68	0.100	
19	779	สี่	260	69	0.100	
20	788	สี่	260	59	0.070	
21	810	สี่	260	64	0.070	
22	867	สี่	260	68	0.100	
23	877	สี่	260	67	0.100	
24	892	สี่	260	73	0.100	
25	978	สี่	260	66	0.100	
26	1038	สี่	260	74	0.100	
27	1054	สี่	260	59	0.070	
28	1057	สี่	260	65	0.100	
29	1063	สี่	260	68	0.100	
30	1070	สี่	260	49	0.050	
31	1074	สี่	260	63	0.070	
32	1088	สี่	260	57	0.070	
33	1104	สี่	260	70	0.100	
34	1198	สี่	260	59	0.070	

ลำดับที่	เลขเรียง อ.ป.	ชนิดไม้	ขนาดไม้ท่อน			หน่วย
			ยาว	โต	ปริมาตร (ค.ม.ก.)	
			(ค.ม.)	(ค.ม.)	(ค.ม.ก.)	
35	1308	สัก	260	69	0.100	
36	1312	สัก	260	58	0.070	
37	1334	สัก	260	61	0.070	
38	1336	สัก	260	72	0.100	
39	1470	สัก	260	59	0.070	
40	1481	สัก	260	59	0.070	
41	1538	สัก	260	54	0.050	
42	1548	สัก	260	71	0.100	
43	1556	สัก	260	59	0.070	
44	1576	สัก	260	64	0.070	
45	1581	สัก	260	75	0.130	
46	1614	สัก	260	73	0.100	
47	1682	สัก	260	56	0.070	
48	1794	สัก	260	56	0.070	
49	1807	สัก	260	70	0.100	
50	1874	สัก	260	67	0.100	
51	1888	สัก	260	68	0.100	
52	1972	สัก	260	68	0.100	
53	1982	สัก	260	62	0.070	
54	2021	สัก	260	74	0.100	
55	2028	สัก	260	59	0.070	
56	2046	สัก	260	59	0.070	
57	2049	สัก	260	59	0.070	
58	5	สัก	300	128	0.400	
59	64	สัก	320	129	0.400	
60	138	สัก	310	127	0.400	
61	168	สัก	320	122	0.340	
62	198	สัก	320	128	0.400	
63	358	สัก	320	122	0.340	
64	544	สัก	320	125	0.400	
65	908	สัก	320	126	0.400	
66	935	สัก	320	122	0.340	
67	1021	สัก	300	129	0.400	
68	1237	สัก	310	126	0.400	

ลำดับที่	เลขเรียง อ.ป.	ชนิดไม้			ไม้	ปริมาตร (จ.ม.)	น้ำหนัก (ก.ม.)
		ไม้	ยาว	หนา			
69	1418	สัก	300	127	0.400		
70	1643	สัก	320	125	0.400		
71	1792	สัก	310	124	0.340		
72	1909	สัก	320	122	0.340		
73	2043	สัก	320	123	0.340		
74	30	สัก	420	72	0.160		
75	74	สัก	400	73	0.160		
76	182	สัก	420	74	0.160		
77	484	สัก	420	73	0.160		
78	514	สัก	420	73	0.160		
79	581	สัก	410	75	0.200		
80	592	สัก	400	74	0.160		
81	642	สัก	420	73	0.160		
82	647	สัก	420	75	0.200		
83	684	สัก	420	74	0.160		
84	726	สัก	420	73	0.160		
85	774	สัก	420	71	0.160		
86	780	สัก	420	72	0.160		
87	878	สัก	420	75	0.200		
88	882	สัก	420	74	0.160		
89	896	สัก	410	70	0.160		
90	913	สัก	400	73	0.160		
91	1013	สัก	420	73	0.160		
92	1056	สัก	420	72	0.160		
93	1144	สัก	410	74	0.160		
94	1246	สัก	400	75	0.200		
95	1258	สัก	420	75	0.200		
96	1272	สัก	420	75	0.200		
97	1303	สัก	400	73	0.160		
98	1365	สัก	410	71	0.160		
99	1408	สัก	400	72	0.160		
100	1424	สัก	420	71	0.160		
101	1458	สัก	420	75	0.200		
102	1479	สัก	410	71	0.160		

ស្ថានភាព	លេខរៀង ខ.ខ.ប.	ឈ្មោះ	ឈ្មោះតំបន់			សរុប
			ស្រូវ	ស្រែ	ស្រែ	
	103	1534	420	73	0.160	
	104	1571	400	70	0.160	
	105	1670	420	71	0.160	
	106	1776	410	73	0.160	
	107	1790	420	73	0.160	
	108	1981	420	71	0.160	
	109	2040	420	74	0.160	
	110	426	510	121	0.570	
	111	772	520	120	0.570	
	112	1165	520	129	0.670	
	113	1171	520	131	0.670	
	114	1345	520	132	0.670	
	115	1646	510	131	0.670	
	116	1677	520	121	0.570	
	117	1900	500	123	0.570	
	118	13	560	133	0.740	
	119	112	560	131	0.740	
	120	169	560	135	0.860	
	121	634	560	124	0.630	
	122	874	560	122	0.630	
	123	1143	560	128	0.740	
	124	1315	560	134	0.740	
	125	1995	560	132	0.740	
	សរុប					27.74

กองที่ 9 สัญลักษณ์ กอง B9

ลำดับที่	เลขเรียง อ.อ.ป	ชนิดไม้	ขนาดไม้ท่อน			หมายเหตุ
			ยาว	โต	ปริมาตร	
			(ซ.ม.)	(ซ.ม.)	(ลบ.ม.)	
1	27	สัก	560	78	0.280	B9
2	76	สัก	560	77	0.280	
3	246	สัก	560	86	0.350	
4	354	สัก	560	79	0.280	
5	380	สัก	560	78	0.280	
6	413	สัก	560	85	0.350	
7	501	สัก	560	79	0.280	
8	504	สัก	560	78	0.280	
9	815	สัก	560	83	0.280	
10	898	สัก	560	81	0.280	
11	923	สัก	560	84	0.280	
12	953	สัก	560	86	0.350	
13	1102	สัก	560	83	0.280	
14	1176	สัก	560	85	0.350	
15	1188	สัก	560	79	0.280	
16	1234	สัก	560	76	0.280	
17	1298	สัก	560	82	0.280	
18	1348	สัก	560	85	0.350	
19	1546	สัก	560	80	0.280	
20	1901	สัก	560	81	0.280	
21	2007	สัก	560	79	0.280	
22	22	สัก	620	76	0.310	
23	118	สัก	620	75	0.310	
24	119	สัก	600	76	0.310	
25	127	สัก	620	76	0.310	
26	143	สัก	620	76	0.310	
27	208	สัก	620	76	0.310	
28	369	สัก	620	76	0.310	
29	462	สัก	600	76	0.310	
30	468	สัก	620	75	0.310	
31	643	สัก	620	76	0.310	
32	814	สัก	620	75	0.310	
33	1053	สัก	620	75	0.310	

กองที่ 9 สัญลักษณ์ กอง B9

ลำดับที่	เลขเรียง อ.อ.ป	ชนิดไม้	ขนาดไม้ท่อน			หมายเหตุ
			ยาว	โต	ปริมาตร	
			(ซ.ม.)	(ซ.ม.)	(ลบ.ม.)	
34	1114	สัก	610	76	0.310	
35	1120	สัก	620	76	0.310	
36	1193	สัก	620	75	0.310	
37	1353	สัก	620	76	0.310	
38	1363	สัก	620	75	0.310	
39	1450	สัก	600	77	0.310	
40	1459	สัก	620	75	0.310	
41	1828	สัก	610	76	0.310	
42	2	สัก	620	99	0.480	
43	42	สัก	620	97	0.480	
44	561	สัก	620	99	0.480	
45	572	สัก	620	98	0.480	
46	739	สัก	620	99	0.480	
47	920	สัก	620	97	0.480	
48	1329	สัก	620	98	0.480	
49	1369	สัก	610	99	0.480	
50	1693	สัก	620	98	0.480	
51	1764	สัก	610	99	0.480	
52	1854	สัก	620	99	0.480	
53	1856	สัก	620	97	0.480	
54	1932	สัก	620	99	0.480	
55	587	สัก	620	123	0.690	
56	692	สัก	620	125	0.810	
57	1121	สัก	620	131	0.810	
58	1183	สัก	610	126	0.810	
59	1267	สัก	610	125	0.810	
60	1314	สัก	620	128	0.810	
61	1332	สัก	620	123	0.690	
62	1692	สัก	620	125	0.810	
รวมทั้งสิ้น					24.91	ลบ.ม.

กองที่ 10 สัญลักษณ์ กอง B10

ลำดับที่	เลขเรียง อ.อ.ป.	ชนิดไม้	ขนาดไม้ท่อน			หมายเหตุ
			ยาว	โต	ปริมาตร	
			(ซ.ม.)	(ซ.ม.)	(ลบ.ม.)	
1	15	สัก	200	76	0.100	B10
2	16	สัก	220	77	0.100	
3	33	สัก	220	71	0.080	
4	43	สัก	200	65	0.080	
5	48	สัก	210	77	0.100	
6	59	สัก	200	76	0.100	
7	62	สัก	220	77	0.100	
8	107	สัก	220	59	0.060	
9	123	สัก	220	77	0.100	
10	137	สัก	220	77	0.100	
11	158	สัก	220	59	0.060	
12	204	สัก	220	64	0.060	
13	232	สัก	220	67	0.080	
14	266	สัก	220	49	0.040	
15	288	สัก	220	52	0.040	
16	296	สัก	150	50	0.030	
17	336	สัก	220	67	0.080	
18	373	สัก	210	70	0.080	
19	379	สัก	200	60	0.060	
20	393	สัก	220	71	0.080	
21	397	สัก	220	72	0.080	
22	406	สัก	200	77	0.100	
23	408	สัก	220	77	0.100	
24	417	สัก	220	68	0.080	
25	419	สัก	220	77	0.100	
26	435	สัก	220	63	0.060	
27	483	สัก	210	69	0.080	
28	525	สัก	220	66	0.080	
29	548	สัก	210	52	0.040	
30	559	สัก	220	70	0.080	
31	600	สัก	210	68	0.080	
32	649	สัก	220	73	0.080	
33	656	สัก	200	71	0.080	
34	703	สัก	220	65	0.080	

กองที่ 10 สัญลักษณ์ กอง B10

ลำดับที่	เลขเรียง อ.อ.ป.	ชนิดไม้	ขนาดไม้ท่อน			หมายเหตุ
			ยาว	โต	ปริมาตร	
			(ซ.ม.)	(ซ.ม.)	(ลบ.ม.)	
35	845	สัก	200	58	0.060	
36	873	สัก	220	77	0.100	
37	885	สัก	220	75	0.100	
38	890	สัก	220	76	0.100	
39	946	สัก	220	72	0.080	
40	1080	สัก	210	77	0.100	
41	1109	สัก	220	69	0.080	
42	1117	สัก	220	62	0.060	
43	1291	สัก	220	59	0.060	
44	1296	สัก	220	69	0.080	
45	1398	สัก	220	74	0.080	
46	1401	สัก	210	73	0.080	
47	1443	สัก	220	77	0.100	
48	1453	สัก	220	69	0.080	
49	1464	สัก	220	74	0.080	
50	1468	สัก	220	58	0.060	
51	1501	สัก	220	59	0.060	
52	1520	สัก	210	77	0.100	
53	1553	สัก	210	44	0.030	
54	1573	สัก	220	61	0.060	
55	1575	สัก	200	62	0.060	
56	1736	สัก	220	71	0.080	
57	1737	สัก	220	71	0.080	
58	1738	สัก	210	60	0.060	
59	1755	สัก	200	59	0.060	
60	1774	สัก	220	70	0.080	
61	1798	สัก	220	77	0.100	
62	1803	สัก	210	75	0.100	
63	1814	สัก	220	60	0.060	
64	1840	สัก	220	72	0.080	
65	1843	สัก	220	57	0.060	
66	1853	สัก	200	77	0.100	
67	1927	สัก	220	72	0.080	
68	1933	สัก	220	70	0.080	

กองที่ 10 สัญลักษณ์ กอง B10

ลำดับที่	เลขเรียง อ.อ.ป.	ชนิดไม้	ขนาดไม้ท่อน			หมายเหตุ
			ยาว	โต	ปริมาตร	
			(ซ.ม.)	(ซ.ม.)	(ลบ.ม.)	
69	1963	สัก	220	68	0.080	
70	1975	สัก	220	73	0.080	
71	2000	สัก	220	72	0.080	
72	2008	สัก	220	69	0.080	
73	2016	สัก	220	77	0.100	
74	2025	สัก	220	72	0.080	
75	2045	สัก	220	62	0.060	
76	2047	สัก	220	53	0.040	
77	17	สัก	310	52	0.060	
78	34	สัก	310	51	0.060	
79	159	สัก	320	45	0.060	
80	206	สัก	320	59	0.090	
81	213	สัก	320	64	0.090	
82	265	สัก	320	63	0.090	
83	305	สัก	320	65	0.120	
84	313	สัก	310	65	0.120	
85	349	สัก	320	57	0.090	
86	395	สัก	320	60	0.090	
87	403	สัก	300	50	0.060	
88	428	สัก	310	59	0.090	
89	479	สัก	300	53	0.060	
90	528	สัก	320	49	0.060	
91	558	สัก	310	56	0.090	
92	594	สัก	300	56	0.090	
93	621	สัก	300	51	0.060	
94	645	สัก	310	58	0.090	
95	652	สัก	320	60	0.090	
96	661	สัก	320	52	0.060	
97	664	สัก	320	65	0.120	
98	731	สัก	320	63	0.090	
99	786	สัก	320	58	0.090	
100	789	สัก	320	47	0.060	
101	792	สัก	320	64	0.090	
102	819	สัก	320	64	0.090	

กองที่ 10 สัญลักษณ์ กอง B10

ลำดับที่	เลขเรียง อ.อ.ป.	ชนิดไม้	ขนาดไม้ท่อน			หมายเหตุ
			ยาว	โต	ปริมาตร	
			(ซ.ม.)	(ซ.ม.)	(ลบ.ม.)	
103	986	สัก	320	52	0.060	
104	1009	สัก	320	62	0.090	
105	1032	สัก	320	59	0.090	
106	1041	สัก	320	60	0.090	
107	1072	สัก	320	61	0.090	
108	1106	สัก	320	55	0.090	
109	1175	สัก	310	64	0.090	
110	1230	สัก	320	57	0.090	
111	1251	สัก	320	63	0.090	
112	1280	สัก	320	62	0.090	
113	1309	สัก	310	59	0.090	
114	1341	สัก	310	65	0.120	
115	1367	สัก	300	59	0.090	
116	1377	สัก	320	63	0.090	
117	1380	สัก	320	65	0.120	
118	1447	สัก	320	56	0.090	
119	1482	สัก	310	59	0.090	
120	1500	สัก	300	51	0.060	
121	1511	สัก	320	50	0.060	
122	1545	สัก	320	61	0.090	
123	1547	สัก	320	54	0.060	
124	1569	สัก	320	59	0.090	
125	1570	สัก	320	61	0.090	
126	1624	สัก	300	62	0.090	
127	1626	สัก	310	57	0.090	
128	1687	สัก	300	64	0.090	
129	1698	สัก	320	65	0.120	
130	1706	สัก	320	62	0.090	
131	1712	สัก	310	64	0.090	
132	1749	สัก	320	63	0.090	
133	1872	สัก	300	54	0.060	
134	1882	สัก	300	59	0.090	
135	1961	สัก	300	65	0.120	
136	101	สัก	360	67	0.140	

กองที่ 10 สัญลักษณ์ กอง B10

ลำดับที่	เลขเรียง อ.อ.ป.	ชนิดไม้	ขนาดไม้ท่อน			หมายเหตุ
			ยาว	โต	ปริมาตร	
			(ซ.ม.)	(ซ.ม.)	(ลบ.ม.)	
137	136	สัก	360	59	0.100	
138	251	สัก	360	50	0.070	
139	343	สัก	360	64	0.100	
140	361	สัก	360	68	0.140	
141	470	สัก	360	50	0.070	
142	512	สัก	360	60	0.100	
143	530	สัก	360	67	0.140	
144	557	สัก	360	67	0.140	
145	563	สัก	360	65	0.140	
146	746	สัก	360	59	0.100	
147	798	สัก	360	48	0.070	
148	840	สัก	360	61	0.100	
149	883	สัก	360	63	0.100	
150	884	สัก	360	68	0.140	
151	900	สัก	360	68	0.140	
152	906	สัก	360	55	0.100	
153	907	สัก	360	58	0.100	
154	1008	สัก	360	53	0.070	
155	1023	สัก	360	64	0.100	
156	1027	สัก	360	59	0.100	
157	1113	สัก	360	63	0.100	
158	1147	สัก	360	67	0.140	
159	1252	สัก	360	65	0.140	
160	1254	สัก	360	63	0.100	
161	1281	สัก	360	68	0.140	
162	1310	สัก	360	66	0.140	
163	1323	สัก	360	64	0.100	
164	1356	สัก	360	50	0.070	
165	1370	สัก	360	69	0.140	
166	1382	สัก	360	59	0.100	
167	1405	สัก	360	56	0.100	
168	1465	สัก	360	68	0.140	
169	1467	สัก	360	64	0.100	
170	1494	สัก	360	57	0.100	

กองที่ 10 สัญลักษณ์ กอง B10

ลำดับที่	เลขเรียง อ.อ.ป.	ชนิดไม้	ขนาดไม้ท่อน			หมายเหตุ
			ยาว	โต	ปริมาตร	
			(ซ.ม.)	(ซ.ม.)	(ลบ.ม.)	
171	1495	สัก	360	64	0.100	
172	1499	สัก	360	68	0.140	
173	1517	สัก	360	68	0.140	
174	1561	สัก	360	54	0.070	
175	1580	สัก	360	68	0.140	
176	1584	สัก	360	68	0.140	
177	1588	สัก	360	63	0.100	
178	1705	สัก	360	68	0.140	
179	1718	สัก	360	63	0.100	
180	1791	สัก	360	68	0.140	
181	1796	สัก	360	47	0.070	
182	1804	สัก	360	62	0.100	
183	1875	สัก	360	54	0.070	
184	1880	สัก	360	57	0.100	
185	2051	สัก	360	49	0.070	
186	73	สัก	420	63	0.110	
187	162	สัก	420	60	0.110	
188	181	สัก	420	56	0.110	
189	226	สัก	420	59	0.110	
190	227	สัก	420	64	0.110	
191	248	สัก	420	62	0.110	
192	263	สัก	400	61	0.110	
193	280	สัก	420	63	0.110	
194	298	สัก	420	57	0.110	
195	320	สัก	420	63	0.110	
196	345	สัก	420	63	0.110	
197	367	สัก	420	64	0.110	
198	390	สัก	420	50	0.080	
199	407	สัก	410	59	0.110	
200	410	สัก	400	58	0.110	
201	469	สัก	420	64	0.110	
202	511	สัก	420	50	0.080	
203	589	สัก	420	59	0.110	
204	590	สัก	400	59	0.110	

กองที่ 10 สัญลักษณ์ กอง B10

ลำดับที่	เลขเรียง อ.อ.ป.	ชนิดไม้	ขนาดไม้ท่อน			หมายเหตุ
			ยาว	โต	ปริมาตร	
			(ซ.ม.)	(ซ.ม.)	(ลบ.ม.)	
205	603	สัก	410	54	0.080	
206	654	สัก	420	52	0.080	
207	715	สัก	420	64	0.110	
208	730	สัก	420	61	0.110	
209	741	สัก	420	58	0.110	
210	820	สัก	400	54	0.080	
211	835	สัก	410	50	0.080	
212	887	สัก	400	61	0.110	
213	1002	สัก	400	59	0.110	
214	1018	สัก	420	60	0.110	
215	1022	สัก	410	62	0.110	
216	1036	สัก	420	59	0.110	
217	1098	สัก	420	59	0.110	
218	1105	สัก	420	59	0.110	
219	1155	สัก	420	63	0.110	
220	1201	สัก	420	56	0.110	
221	1243	สัก	410	50	0.080	
222	1410	สัก	400	58	0.110	
223	1426	สัก	400	58	0.110	
224	1449	สัก	420	58	0.110	
225	1532	สัก	410	63	0.110	
226	1567	สัก	410	48	0.080	
227	1572	สัก	420	63	0.110	
228	1587	สัก	400	50	0.080	
229	1666	สัก	400	59	0.110	
230	1708	สัก	420	55	0.110	
231	1714	สัก	420	63	0.110	
232	1781	สัก	420	58	0.110	
233	1812	สัก	420	60	0.110	
234	1821	สัก	420	63	0.110	
235	1876	สัก	420	59	0.110	
236	1881	สัก	400	59	0.110	
237	1895	สัก	420	59	0.110	
238	1951	สัก	420	61	0.110	

กองที่ 10 สัญลักษณ์ กอง B10

ลำดับที่	เลขเรียง อ.อ.ป.	ชนิดไม้	ขนาดไม้ท่อน			หมายเหตุ
			ยาว	โต	ปริมาตร	
			(ซ.ม.)	(ซ.ม.)	(ลบ.ม.)	
239	2020	สัก	420	61	0.110	
240	2023	สัก	420	58	0.110	
241	195	สัก	410	130	0.540	
242	584	สัก	420	135	0.620	
243	752	สัก	420	140	0.620	
244	1293	สัก	410	135	0.620	
245	1354	สัก	420	140	0.620	
246	1471	สัก	410	135	0.620	
247	1477	สัก	400	134	0.540	
248	1678	สัก	420	135	0.620	
249	1902	สัก	410	132	0.540	
รวมทั้งสิ้น					27.59	ลบ.ม.

กองที่ 11 สัญลักษณ์ กอง B11

ลำดับที่	เลขเรียง อ.อ.ป.	ชนิดไม้	ขนาดไม้ท่อน			หมายเหตุ
			ยาว	โต	ปริมาตร	
			(ซ.ม.)	(ซ.ม.)	(ลบ.ม.)	
1	58	สัก	420	77	0.200	B11
2	61	สัก	420	77	0.200	
3	82	สัก	400	76	0.200	
4	115	สัก	420	77	0.200	
5	233	สัก	400	79	0.200	
6	244	สัก	420	78	0.200	
7	285	สัก	410	79	0.200	
8	339	สัก	400	77	0.200	
9	385	สัก	420	76	0.200	
10	399	สัก	410	77	0.200	
11	432	สัก	400	76	0.200	
12	476	สัก	420	77	0.200	
13	493	สัก	420	78	0.200	
14	513	สัก	420	77	0.200	
15	516	สัก	410	79	0.200	
16	619	สัก	420	76	0.200	
17	679	สัก	420	79	0.200	
18	688	สัก	420	76	0.200	
19	698	สัก	410	78	0.200	
20	736	สัก	410	78	0.200	
21	912	สัก	400	77	0.200	
22	971	สัก	420	77	0.200	
23	989	สัก	420	78	0.200	
24	1140	สัก	420	79	0.200	
25	1241	สัก	400	78	0.200	
26	1359	สัก	420	77	0.200	
27	1574	สัก	420	76	0.200	
28	1577	สัก	410	76	0.200	
29	1664	สัก	400	77	0.200	
30	1877	สัก	420	78	0.200	
31	1945	สัก	410	78	0.200	
32	209	สัก	500	62	0.140	
33	225	สัก	520	53	0.100	
34	299	สัก	520	58	0.140	

กองที่ 11 สัญลักษณ์ กอง B11

ลำดับที่	เลขเรียง อ.อ.ป.	ชนิดไม้	ขนาดไม้ท่อน			หมายเหตุ
			ยาว	โต	ปริมาตร	
			(ซ.ม.)	(ซ.ม.)	(ลบ.ม.)	
35	351	สัก	520	59	0.140	
36	429	สัก	520	59	0.140	
37	471	สัก	510	47	0.100	
38	482	สัก	510	59	0.140	
39	556	สัก	520	55	0.140	
40	640	สัก	520	57	0.140	
41	653	สัก	520	60	0.140	
42	683	สัก	520	63	0.140	
43	713	สัก	500	59	0.140	
44	801	สัก	520	53	0.100	
45	813	สัก	520	63	0.140	
46	833	สัก	520	53	0.100	
47	843	สัก	520	61	0.140	
48	857	สัก	520	59	0.140	
49	982	สัก	510	57	0.140	
50	983	สัก	510	57	0.140	
51	1016	สัก	520	50	0.100	
52	1086	สัก	520	53	0.100	
53	1211	สัก	520	50	0.100	
54	1242	สัก	500	61	0.140	
55	1496	สัก	510	53	0.100	
56	1505	สัก	520	57	0.140	
57	1518	สัก	520	53	0.100	
58	1533	สัก	510	45	0.100	
59	1583	สัก	520	60	0.140	
60	1723	สัก	520	59	0.140	
61	1726	สัก	520	59	0.140	
62	1747	สัก	520	63	0.140	
63	1751	สัก	520	57	0.140	
64	1753	สัก	510	56	0.140	
65	1801	สัก	520	62	0.140	
66	1938	สัก	520	56	0.140	
67	75	สัก	520	64	0.140	
68	79	สัก	520	66	0.190	

กองที่ 11 สัญลักษณ์ กอง B11

ลำดับที่	เลขเรียง อ.อ.ป.	ชนิดไม้	ขนาดไม้ท่อน			หมายเหตุ
			ยาว	โต	ปริมาตร	
			(ซ.ม.)	(ซ.ม.)	(ลบ.ม.)	
69	201	สัก	510	67	0.190	
70	272	สัก	520	68	0.190	
71	346	สัก	510	66	0.190	
72	355	สัก	510	65	0.190	
73	398	สัก	520	66	0.190	
74	420	สัก	520	67	0.190	
75	478	สัก	520	68	0.190	
76	601	สัก	500	67	0.190	
77	910	สัก	510	68	0.190	
78	921	สัก	520	65	0.190	
79	969	สัก	510	64	0.140	
80	1034	สัก	510	65	0.190	
81	1045	สัก	510	68	0.190	
82	1061	สัก	500	64	0.140	
83	1085	สัก	520	67	0.190	
84	1108	สัก	510	65	0.190	
85	1253	สัก	520	69	0.190	
86	1385	สัก	500	65	0.190	
87	1392	สัก	520	66	0.190	
88	1414	สัก	500	64	0.140	
89	1455	สัก	520	68	0.190	
90	1489	สัก	520	69	0.190	
91	1557	สัก	520	68	0.190	
92	1654	สัก	510	68	0.190	
93	1681	สัก	520	66	0.190	
94	1767	สัก	520	68	0.190	
95	1842	สัก	510	66	0.190	
96	1940	สัก	510	69	0.190	
97	1992	สัก	520	66	0.190	
98	110	สัก	560	58	0.160	
99	170	สัก	560	75	0.280	
100	173	สัก	560	74	0.210	
101	277	สัก	560	67	0.210	
102	350	สัก	560	70	0.210	

กองที่ 11 สัญลักษณ์ กอง B11

ลำดับที่	เลขเรียง อ.อ.ป.	ชนิดไม้	ขนาดไม้ท่อน			หมายเหตุ
			ยาว	โต	ปริมาตร	
			(ซ.ม.)	(ซ.ม.)	(ลบ.ม.)	
103	396	สัก	560	74	0.210	
104	416	สัก	560	66	0.210	
105	535	สัก	560	71	0.210	
106	549	สัก	560	69	0.210	
107	565	สัก	560	66	0.210	
108	651	สัก	560	74	0.210	
109	839	สัก	560	60	0.160	
110	904	สัก	560	67	0.210	
111	936	สัก	560	66	0.210	
112	939	สัก	560	75	0.280	
113	977	สัก	560	63	0.160	
114	1079	สัก	560	70	0.210	
115	1082	สัก	560	64	0.160	
116	1132	สัก	560	74	0.210	
117	1218	สัก	560	71	0.210	
118	1250	สัก	560	57	0.160	
119	1301	สัก	560	65	0.210	
120	1351	สัก	560	71	0.210	
121	1454	สัก	560	59	0.160	
122	1461	สัก	560	69	0.210	
123	1582	สัก	560	71	0.210	
124	1586	สัก	560	64	0.160	
125	1659	สัก	560	71	0.210	
126	1729	สัก	560	64	0.160	
127	1742	สัก	560	72	0.210	
128	1750	สัก	560	73	0.210	
129	229	สัก	620	63	0.170	
130	311	สัก	610	60	0.170	
131	338	สัก	620	58	0.170	
132	341	สัก	620	61	0.170	
133	364	สัก	620	62	0.170	
134	472	สัก	620	61	0.170	
135	686	สัก	600	58	0.170	
136	794	สัก	620	59	0.170	

กองที่ 11 สัญลักษณ์ กอง B11

ลำดับที่	เลขเรียง อ.อ.ป.	ชนิดไม้	ขนาดไม้ท่อน			หมายเหตุ
			ยาว	โต	ปริมาตร	
			(ซ.ม.)	(ซ.ม.)	(ลบ.ม.)	
137	800	สัก	620	59	0.170	
138	802	สัก	620	52	0.120	
139	811	สัก	620	48	0.120	
140	831	สัก	620	54	0.120	
141	834	สัก	620	63	0.170	
142	909	สัก	600	63	0.170	
143	976	สัก	620	60	0.170	
144	1006	สัก	620	59	0.170	
145	1012	สัก	620	57	0.170	
146	1068	สัก	620	64	0.170	
147	1210	สัก	620	61	0.170	
148	1276	สัก	620	62	0.170	
149	1384	สัก	620	63	0.170	
150	1503	สัก	600	62	0.170	
151	1513	สัก	620	63	0.170	
152	1562	สัก	610	50	0.120	
153	1695	สัก	620	61	0.170	
154	1741	สัก	620	59	0.170	
155	1786	สัก	600	51	0.120	
156	1795	สัก	620	57	0.170	
157	1811	สัก	620	52	0.120	
158	1863	สัก	620	62	0.170	
159	1950	สัก	620	60	0.170	
160	2027	สัก	620	63	0.170	
161	2036	สัก	610	61	0.170	
รวมทั้งสิ้น					27.95	ลบ.ม.

กองที่ 12 สัญลักษณ์ กอง B12

ลำดับที่	เลขเรียง อ.อ.ป.	ชนิดไม้	ขนาดไม้ท่อน			หมายเหตุ
			ยาว	โต	ปริมาตร	
			(ซ.ม.)	(ซ.ม.)	(ลบ.ม.)	
1	14	สัก	410	69	0.160	B12
2	55	สัก	420	67	0.160	
3	207	สัก	420	69	0.160	
4	231	สัก	400	69	0.160	
5	269	สัก	420	67	0.160	
6	507	สัก	420	68	0.160	
7	508	สัก	420	68	0.160	
8	605	สัก	420	67	0.160	
9	630	สัก	420	66	0.160	
10	639	สัก	420	68	0.160	
11	758	สัก	420	69	0.160	
12	816	สัก	400	65	0.160	
13	836	สัก	420	67	0.160	
14	899	สัก	420	66	0.160	
15	973	สัก	420	69	0.160	
16	1024	สัก	420	65	0.160	
17	1059	สัก	420	68	0.160	
18	1071	สัก	420	69	0.160	
19	1223	สัก	420	68	0.160	
20	1224	สัก	420	68	0.160	
21	1265	สัก	400	69	0.160	
22	1266	สัก	410	66	0.160	
23	1292	สัก	410	66	0.160	
24	1383	สัก	420	68	0.160	
25	1430	สัก	420	65	0.160	
26	1442	สัก	420	66	0.160	
27	1446	สัก	400	68	0.160	
28	1497	สัก	420	65	0.160	
29	1579	สัก	420	68	0.160	
30	1719	สัก	420	68	0.160	
31	1819	สัก	420	67	0.160	
32	1873	สัก	410	69	0.160	
33	1883	สัก	420	69	0.160	
34	1976	สัก	420	66	0.160	

กองที่ 12 สัญลักษณ์ กอง B12

ลำดับที่	เลขเรียง อ.อ.ป.	ชนิดไม้	ขนาดไม้ท่อน			หมายเหตุ
			ยาว	โต	ปริมาตร	
			(ซ.ม.)	(ซ.ม.)	(ลบ.ม.)	
35	1983	สัก	420	66	0.160	
36	9	สัก	420	85	0.260	
37	29	สัก	420	84	0.200	
38	224	สัก	420	85	0.260	
39	295	สัก	420	86	0.260	
40	309	สัก	420	85	0.260	
41	434	สัก	410	86	0.260	
42	485	สัก	420	85	0.260	
43	489	สัก	420	86	0.260	
44	681	สัก	420	86	0.260	
45	717	สัก	400	84	0.200	
46	718	สัก	420	86	0.260	
47	768	สัก	420	86	0.260	
48	776	สัก	420	86	0.260	
49	901	สัก	400	86	0.260	
50	995	สัก	410	86	0.260	
51	1076	สัก	420	86	0.260	
52	1306	สัก	420	85	0.260	
53	1847	สัก	400	85	0.260	
54	823	สัก	460	146	0.810	
55	993	สัก	460	118	0.520	
56	1153	สัก	460	116	0.520	
57	1169	สัก	460	116	0.520	
58	1182	สัก	460	142	0.700	
59	1648	สัก	460	120	0.520	
60	1893	สัก	460	131	0.610	
61	1980	สัก	460	120	0.520	
62	2038	สัก	460	125	0.610	
63	23	สัก	620	79	0.310	
64	45	สัก	610	78	0.310	
65	191	สัก	620	77	0.310	
66	531	สัก	620	77	0.310	
67	577	สัก	620	77	0.310	
68	615	สัก	620	79	0.310	

กองที่ 12 สัญลักษณ์ กอง B12

ลำดับที่	เลขเรียง อ.อ.ป.	ชนิดไม้	ขนาดไม้ท่อน			หมายเหตุ
			ยาว	โต	ปริมาตร	
			(ซ.ม.)	(ซ.ม.)	(ลบ.ม.)	
69	773	สัก	620	77	0.310	
70	791	สัก	620	79	0.310	
71	1090	สัก	610	78	0.310	
72	1189	สัก	620	77	0.310	
73	1203	สัก	600	78	0.310	
74	1247	สัก	620	78	0.310	
75	1357	สัก	620	79	0.310	
76	1396	สัก	620	78	0.310	
77	1618	สัก	620	79	0.310	
78	1728	สัก	610	79	0.310	
79	1771	สัก	620	77	0.310	
80	1836	สัก	620	78	0.310	
81	1837	สัก	610	78	0.310	
82	1930	สัก	620	77	0.310	
83	50	สัก	600	122	0.690	
84	145	สัก	610	119	0.690	
85	448	สัก	610	119	0.690	
86	806	สัก	620	119	0.690	
87	1091	สัก	620	118	0.690	
88	1133	สัก	620	122	0.690	
89	1170	สัก	610	122	0.690	
90	1954	สัก	600	122	0.690	
91	1996	สัก	620	118	0.690	
รวมทั้งสิ้น					27.90	ลบ.ม.

กองที่ 13 สัญลักษณ์ กอง B13

ลำดับที่	เลขเรียง อ.อ.ป.	ชนิดไม้	ขนาดไม้ท่อน			หมายเหตุ
			ยาว	โต	ปริมาตร	
			(ซ.ม.)	(ซ.ม.)	(ลบ.ม.)	
1	18	สัก	300	77	0.150	B13
2	60	สัก	320	74	0.120	
3	72	สัก	320	76	0.150	
4	92	สัก	300	76	0.150	
5	109	สัก	310	74	0.120	
6	164	สัก	300	73	0.120	
7	200	สัก	310	77	0.150	
8	318	สัก	320	77	0.150	
9	437	สัก	310	76	0.150	
10	518	สัก	320	76	0.150	
11	569	สัก	320	77	0.150	
12	616	สัก	320	74	0.120	
13	725	สัก	320	77	0.150	
14	728	สัก	300	76	0.150	
15	765	สัก	320	74	0.120	
16	844	สัก	310	73	0.120	
17	891	สัก	300	74	0.120	
18	934	สัก	320	77	0.150	
19	990	สัก	320	77	0.150	
20	1095	สัก	320	75	0.150	
21	1146	สัก	300	73	0.120	
22	1231	สัก	310	77	0.150	
23	1263	สัก	320	77	0.150	
24	1406	สัก	320	72	0.120	
25	1469	สัก	310	77	0.150	
26	1473	สัก	320	77	0.150	
27	1476	สัก	320	77	0.150	
28	1509	สัก	320	76	0.150	
29	1519	สัก	310	75	0.150	
30	1539	สัก	320	73	0.120	
31	1605	สัก	320	73	0.120	
32	1793	สัก	320	73	0.120	
33	1805	สัก	320	72	0.120	
34	1844	สัก	300	74	0.120	

กองที่ 13 สัญลักษณ์ กอง B13

ลำดับที่	เลขเรียง อ.อ.ป.	ชนิดไม้	ขนาดไม้ท่อน			หมายเหตุ
			ยาว	โต	ปริมาตร	
			(ซ.ม.)	(ซ.ม.)	(ลบ.ม.)	
35	1928	สัก	320	76	0.150	
36	1929	สัก	320	72	0.120	
37	1943	สัก	320	72	0.120	
38	1971	สัก	320	73	0.120	
39	1990	สัก	320	72	0.120	
40	2032	สัก	300	74	0.120	
41	78	สัก	520	76	0.250	
42	203	สัก	500	72	0.190	
43	217	สัก	510	73	0.190	
44	219	สัก	520	71	0.190	
45	317	สัก	520	74	0.190	
46	357	สัก	520	73	0.190	
47	546	สัก	500	72	0.190	
48	585	สัก	520	71	0.190	
49	922	สัก	520	76	0.250	
50	1005	สัก	520	73	0.190	
51	1058	สัก	520	75	0.250	
52	1139	สัก	520	71	0.190	
53	1191	สัก	520	71	0.190	
54	1204	สัก	520	73	0.190	
55	1205	สัก	520	72	0.190	
56	1227	สัก	510	72	0.190	
57	1391	สัก	500	76	0.250	
58	1627	สัก	520	76	0.250	
59	1680	สัก	510	76	0.250	
60	1740	สัก	510	75	0.250	
61	1862	สัก	520	70	0.190	
62	1879	สัก	500	72	0.190	
63	1884	สัก	520	70	0.190	
64	1913	สัก	520	70	0.190	
65	1960	สัก	500	76	0.250	
66	2030	สัก	520	74	0.190	
67	886	สัก	520	149	0.900	
68	924	สัก	520	139	0.780	

กองที่ 13 สัญลักษณ์ กอง B13

ลำดับที่	เลขเรียง อ.อ.ป.	ชนิดไม้	ขนาดไม้ท่อน			หมายเหตุ
			ยาว	โต	ปริมาตร	
			(ซ.ม.)	(ซ.ม.)	(ลบ.ม.)	
69	949	สัก	520	143	0.780	
70	1039	สัก	510	142	0.780	
71	1097	สัก	520	136	0.780	
72	1168	สัก	520	144	0.780	
73	1521	สัก	510	161	1.020	
74	26	สัก	620	84	0.310	
75	84	สัก	620	83	0.310	
76	230	สัก	620	82	0.310	
77	282	สัก	620	84	0.310	
78	334	สัก	600	84	0.310	
79	342	สัก	600	83	0.310	
80	376	สัก	600	83	0.310	
81	573	สัก	610	84	0.310	
82	704	สัก	620	82	0.310	
83	1128	สัก	620	82	0.310	
84	1275	สัก	620	83	0.310	
85	1493	สัก	620	83	0.310	
86	1506	สัก	620	82	0.310	
87	1617	สัก	620	83	0.310	
88	1841	สัก	620	83	0.310	
89	1915	สัก	610	84	0.310	
90	1984	สัก	620	83	0.310	
91	254	สัก	600	142	0.940	
92	757	สัก	610	134	0.810	
93	1037	สัก	620	132	0.810	
94	1166	สัก	620	134	0.810	
95	1181	สัก	620	131	0.810	
96	1629	สัก	610	132	0.810	
97	1675	สัก	610	132	0.810	
รวมทั้งสิ้น					27.74	ลบ.ม.

กองที่ 14 สัญลักษณ์ กอง B14

ลำดับที่	เลขเรียง อ.อ.ป.	ชนิดไม้	ขนาดไม้ท่อน			หมายเหตุ
			ยาว	โต	ปริมาตร	
			(ซ.ม.)	(ซ.ม.)	(ลบ.ม.)	
1	163	สัก	260	79	0.130	B14
2	261	สัก	260	77	0.130	
3	303	สัก	260	87	0.160	
4	371	สัก	260	78	0.130	
5	394	สัก	260	87	0.160	
6	418	สัก	260	78	0.130	
7	431	สัก	260	87	0.160	
8	487	สัก	260	78	0.130	
9	527	สัก	260	89	0.160	
10	570	สัก	260	80	0.130	
11	574	สัก	260	78	0.130	
12	593	สัก	260	89	0.160	
13	672	สัก	260	84	0.130	
14	701	สัก	260	87	0.160	
15	724	สัก	260	89	0.160	
16	931	สัก	260	88	0.160	
17	944	สัก	260	86	0.160	
18	1186	สัก	260	89	0.160	
19	1225	สัก	260	79	0.130	
20	1228	สัก	260	84	0.130	
21	1307	สัก	260	82	0.130	
22	1316	สัก	260	79	0.130	
23	1346	สัก	260	81	0.130	
24	1435	สัก	260	76	0.130	
25	1502	สัก	260	80	0.130	
26	1543	สัก	260	82	0.130	
27	1559	สัก	260	86	0.160	
28	1607	สัก	260	82	0.130	
29	1640	สัก	260	85	0.160	
30	1690	สัก	260	85	0.160	
31	1716	สัก	260	89	0.160	

กองที่ 14 สัญลักษณ์ กอง B14

ลำดับที่	เลขเรียง อ.อ.ป.	ชนิดไม้	ขนาดไม้ท่อน			หมายเหตุ
			ยาว	โต	ปริมาตร	
			(ซ.ม.)	(ซ.ม.)	(ลบ.ม.)	
32	1756	สัก	260	88	0.160	
33	1760	สัก	260	89	0.160	
34	1773	สัก	260	76	0.130	
35	1851	สัก	260	87	0.160	
36	1967	สัก	260	84	0.130	
37	1988	สัก	260	81	0.130	
38	2014	สัก	260	79	0.130	
39	2037	สัก	260	81	0.130	
40	2050	สัก	260	87	0.160	
41	414	สัก	420	123	0.460	
42	623	สัก	400	126	0.540	
43	624	สัก	420	125	0.540	
44	860	สัก	420	129	0.540	
45	958	สัก	420	126	0.540	
46	1331	สัก	420	129	0.540	
47	1361	สัก	400	123	0.460	
48	1485	สัก	410	126	0.540	
49	1674	สัก	400	125	0.540	
50	1861	สัก	410	125	0.540	
51	1898	สัก	420	123	0.460	
52	1986	สัก	420	124	0.460	
53	77	สัก	460	72	0.180	
54	95	สัก	460	68	0.180	
55	205	สัก	460	59	0.130	
56	221	สัก	460	63	0.130	
57	228	สัก	460	50	0.090	
58	327	สัก	460	55	0.130	
59	356	สัก	460	67	0.180	
60	412	สัก	460	60	0.130	
61	480	สัก	460	62	0.130	
62	506	สัก	460	72	0.180	

กองที่ 14 สัญลักษณ์ กอง B14

ลำดับที่	เลขเรียง อ.อ.ป.	ชนิดไม้	ขนาดไม้ท่อน			หมายเหตุ
			ยาว	โต	ปริมาตร	
			(ซ.ม.)	(ซ.ม.)	(ลบ.ม.)	
63	552	สัก	460	60	0.130	
64	562	สัก	460	47	0.090	
65	606	สัก	460	66	0.180	
66	678	สัก	460	63	0.130	
67	790	สัก	460	57	0.130	
68	807	สัก	460	60	0.130	
69	826	สัก	460	68	0.180	
70	849	สัก	460	67	0.180	
71	876	สัก	460	69	0.180	
72	879	สัก	460	57	0.130	
73	888	สัก	460	59	0.130	
74	945	สัก	460	64	0.130	
75	1019	สัก	460	59	0.130	
76	1029	สัก	460	68	0.180	
77	1073	สัก	460	61	0.130	
78	1083	สัก	460	59	0.130	
79	1089	สัก	460	58	0.130	
80	1145	สัก	460	71	0.180	
81	1154	สัก	460	53	0.090	
82	1372	สัก	460	64	0.130	
83	1411	สัก	460	68	0.180	
84	1515	สัก	460	63	0.130	
85	1527	สัก	460	70	0.180	
86	1558	สัก	460	66	0.180	
87	1568	สัก	460	66	0.180	
88	1720	สัก	460	72	0.180	
89	1722	สัก	460	61	0.130	
90	1752	สัก	460	64	0.130	
91	1818	สัก	460	71	0.180	
92	1826	สัก	460	66	0.180	
93	8	สัก	460	77	0.230	

กองที่ 14 สัญลักษณ์ กอง B14

ลำดับที่	เลขเรียง อ.อ.ป.	ชนิดไม้	ขนาดไม้ท่อน			หมายเหตุ
			ยาว	โต	ปริมาตร	
			(ซ.ม.)	(ซ.ม.)	(ลบ.ม.)	
94	134	สัก	460	73	0.180	
95	347	สัก	460	77	0.230	
96	353	สัก	460	75	0.230	
97	532	สัก	460	78	0.230	
98	611	สัก	460	77	0.230	
99	781	สัก	460	75	0.230	
100	837	สัก	460	73	0.180	
101	894	สัก	460	78	0.230	
102	1030	สัก	460	78	0.230	
103	1048	สัก	460	79	0.230	
104	1060	สัก	460	81	0.230	
105	1159	สัก	460	80	0.230	
106	1248	สัก	460	79	0.230	
107	1297	สัก	460	81	0.230	
108	1311	สัก	460	79	0.230	
109	1368	สัก	460	77	0.230	
110	1472	สัก	460	79	0.230	
111	1555	สัก	460	76	0.230	
112	1598	สัก	460	73	0.180	
113	1730	สัก	460	76	0.230	
114	1886	สัก	460	74	0.180	
115	1931	สัก	460	81	0.230	
116	102	สัก	620	70	0.230	
117	234	สัก	610	69	0.230	
118	278	สัก	610	69	0.230	
119	300	สัก	620	70	0.230	
120	566	สัก	620	66	0.230	
121	644	สัก	620	68	0.230	
122	742	สัก	620	68	0.230	
123	796	สัก	620	68	0.230	
124	847	สัก	620	69	0.230	

กองที่ 14 สัญลักษณ์ กอง B14

ลำดับที่	เลขเรียง อ.อ.ป.	ชนิดไม้	ขนาดไม้ท่อน			หมายเหตุ
			ยาว	โต	ปริมาตร	
			(ซ.ม.)	(ซ.ม.)	(ลบ.ม.)	
125	854	สัก	620	69	0.230	
126	925	สัก	620	68	0.230	
127	970	สัก	620	65	0.230	
128	1020	สัก	620	65	0.230	
129	1087	สัก	620	68	0.230	
130	1118	สัก	620	65	0.230	
131	1126	สัก	620	68	0.230	
132	1209	สัก	620	65	0.230	
133	1686	สัก	620	68	0.230	
134	1696	สัก	610	69	0.230	
135	1778	สัก	600	70	0.230	
136	1849	สัก	620	68	0.230	
137	2041	สัก	620	67	0.230	
รวมทั้งสิ้น					27.98	ลบ.ม.

กองที่ 15 สัญลักษณ์ กอง B15

ลำดับที่	เลขเรียง อ.อ.ป.	ชนิดไม้	ขนาดไม้ท่อน			หมายเหตุ
			ยาว	โต	ปริมาตร	
			(ซ.ม.)	(ซ.ม.)	(ลบ.ม.)	
1	28	สัก	220	80	0.100	B15
2	46	สัก	200	81	0.100	
3	87	สัก	210	80	0.100	
4	161	สัก	210	79	0.100	
5	165	สัก	220	85	0.130	
6	184	สัก	220	84	0.100	
7	202	สัก	220	89	0.130	
8	262	สัก	170	85	0.100	
9	279	สัก	220	89	0.130	
10	286	สัก	220	83	0.100	
11	405	สัก	220	78	0.100	
12	503	สัก	220	89	0.130	
13	602	สัก	210	84	0.100	
14	637	สัก	220	89	0.130	
15	655	สัก	220	86	0.130	
16	657	สัก	220	89	0.130	
17	659	สัก	220	82	0.100	
18	670	สัก	220	89	0.130	
19	700	สัก	220	86	0.130	
20	702	สัก	200	88	0.130	
21	732	สัก	210	79	0.100	
22	964	สัก	220	80	0.100	
23	1052	สัก	220	89	0.130	
24	1222	สัก	220	81	0.100	
25	1300	สัก	220	89	0.130	
26	1386	สัก	220	86	0.130	
27	1390	สัก	220	84	0.100	
28	1393	สัก	220	83	0.100	
29	1394	สัก	220	82	0.100	
30	1399	สัก	220	86	0.130	
31	1419	สัก	220	88	0.130	
32	1444	สัก	220	84	0.100	
33	1492	สัก	220	79	0.100	
34	1512	สัก	220	78	0.100	

กองที่ 15 สัญลักษณ์ กอง B15

ลำดับที่	เลขเรียง อ.อ.ป.	ชนิดไม้	ขนาดไม้ท่อน			หมายเหตุ
			ยาว	โต	ปริมาตร	
			(ซ.ม.)	(ซ.ม.)	(ลบ.ม.)	
35	1542	สัก	220	86	0.130	
36	1623	สัก	200	80	0.100	
37	1628	สัก	220	84	0.100	
38	1631	สัก	220	87	0.130	
39	1639	สัก	220	89	0.130	
40	1700	สัก	220	88	0.130	
41	1713	สัก	220	86	0.130	
42	1761	สัก	200	78	0.100	
43	1813	สัก	200	83	0.100	
44	1858	สัก	220	81	0.100	
45	1925	สัก	210	87	0.130	
46	1947	สัก	220	79	0.100	
47	1955	สัก	220	84	0.100	
48	1973	สัก	220	89	0.130	
49	1997	สัก	220	85	0.130	
50	2034	สัก	220	86	0.130	
51	52	สัก	300	78	0.150	
52	63	สัก	300	79	0.150	
53	99	สัก	320	78	0.150	
54	157	สัก	320	78	0.150	
55	237	สัก	320	78	0.150	
56	250	สัก	320	80	0.150	
57	372	สัก	320	81	0.150	
58	411	สัก	320	81	0.150	
59	463	สัก	300	78	0.150	
60	554	สัก	320	82	0.150	
61	674	สัก	300	81	0.150	
62	721	สัก	320	81	0.150	
63	723	สัก	320	78	0.150	
64	830	สัก	320	82	0.150	
65	869	สัก	320	81	0.150	
66	1035	สัก	320	78	0.150	
67	1096	สัก	320	80	0.150	
68	1112	สัก	310	78	0.150	

กองที่ 15 สัญลักษณ์ กอง B15

ลำดับที่	เลขเรียง อ.อ.ป.	ชนิดไม้	ขนาดไม้ท่อน			หมายเหตุ
			ยาว	โต	ปริมาตร	
			(ซ.ม.)	(ซ.ม.)	(ลบ.ม.)	
69	1214	สัก	310	78	0.150	
70	1221	สัก	300	80	0.150	
71	1279	สัก	320	79	0.150	
72	1338	สัก	300	78	0.150	
73	1342	สัก	320	80	0.150	
74	1438	สัก	320	80	0.150	
75	1483	สัก	310	81	0.150	
76	1585	สัก	300	82	0.150	
77	1597	สัก	310	79	0.150	
78	1606	สัก	320	78	0.150	
79	1758	สัก	320	79	0.150	
80	1763	สัก	320	78	0.150	
81	1789	สัก	310	82	0.150	
82	1815	สัก	310	81	0.150	
83	1845	สัก	310	78	0.150	
84	1859	สัก	320	81	0.150	
85	1944	สัก	310	79	0.150	
86	1959	สัก	310	80	0.150	
87	1966	สัก	320	79	0.150	
88	2002	สัก	320	79	0.150	
89	2039	สัก	320	80	0.150	
90	113	สัก	360	89	0.230	
91	129	สัก	360	80	0.180	
92	284	สัก	360	82	0.180	
93	316	สัก	360	89	0.230	
94	409	สัก	360	82	0.180	
95	473	สัก	360	81	0.180	
96	610	สัก	360	86	0.230	
97	614	สัก	360	88	0.230	
98	709	สัก	360	83	0.180	
99	710	สัก	360	83	0.180	
100	737	สัก	360	85	0.230	
101	778	สัก	360	88	0.230	
102	808	สัก	360	86	0.230	

กองที่ 15 สัญลักษณ์ กอง B15

ลำดับที่	เลขเรียง อ.อ.ป.	ชนิดไม้	ขนาดไม้ท่อน			หมายเหตุ
			ยาว	โต	ปริมาตร	
			(ซ.ม.)	(ซ.ม.)	(ลบ.ม.)	
103	866	สัก	360	81	0.180	
104	975	สัก	360	82	0.180	
105	1017	สัก	360	86	0.230	
106	1062	สัก	360	87	0.230	
107	1344	สัก	360	80	0.180	
108	1439	สัก	360	88	0.230	
109	1475	สัก	360	86	0.230	
110	1673	สัก	360	81	0.180	
111	1710	สัก	360	86	0.230	
112	1757	สัก	360	80	0.180	
113	1946	สัก	360	88	0.230	
114	1949	สัก	360	80	0.180	
115	2010	สัก	360	80	0.180	
116	2011	สัก	360	80	0.180	
117	53	สัก	420	87	0.260	
118	268	สัก	420	88	0.260	
119	363	สัก	400	88	0.260	
120	492	สัก	420	89	0.260	
121	545	สัก	400	87	0.260	
122	716	สัก	400	87	0.260	
123	777	สัก	400	87	0.260	
124	862	สัก	420	89	0.260	
125	897	สัก	420	88	0.260	
126	1699	สัก	400	89	0.260	
127	1733	สัก	420	88	0.260	
128	1762	สัก	400	87	0.260	
129	1868	สัก	420	88	0.260	
130	1870	สัก	420	86	0.260	
131	1871	สัก	420	86	0.260	
132	1889	สัก	420	87	0.260	
133	1912	สัก	420	86	0.260	
134	20	สัก	460	83	0.230	
135	147	สัก	460	86	0.290	
136	243	สัก	460	88	0.290	

กองที่ 15 สัญลักษณ์ กอง B15

ลำดับที่	เลขเรียง อ.อ.ป.	ชนิดไม้	ขนาดไม้ท่อน			หมายเหตุ
			ยาว	โต	ปริมาตร	
			(ซ.ม.)	(ซ.ม.)	(ลบ.ม.)	
137	314	สัก	460	82	0.230	
138	365	สัก	460	87	0.290	
139	582	สัก	460	82	0.230	
140	733	สัก	460	84	0.230	
141	770	สัก	460	89	0.290	
142	828	สัก	460	86	0.290	
143	850	สัก	460	84	0.230	
144	917	สัก	460	86	0.290	
145	938	สัก	460	83	0.230	
146	994	สัก	460	86	0.290	
147	998	สัก	460	82	0.230	
148	1116	สัก	460	86	0.290	
149	1156	สัก	460	87	0.290	
150	1256	สัก	460	84	0.230	
151	1415	สัก	460	82	0.230	
152	1434	สัก	460	84	0.230	
153	1463	สัก	460	86	0.290	
154	1528	สัก	460	89	0.290	
155	1676	สัก	460	88	0.290	
156	1785	สัก	460	83	0.230	
157	1968	สัก	460	83	0.230	
รวมทั้งสิ้น					27.74	ลบ.ม.

กองที่ 16 สัญลักษณ์ กอง B16

ลำดับที่	เลขเรียง อ.อ.ป.	ชนิดไม้	ขนาดไม้ท่อน			หมายเหตุ
			ยาว	โต	ปริมาตร	
			(ซ.ม.)	(ซ.ม.)	(ลบ.ม.)	
1	32	สัก	220	97	0.160	B16
2	35	สัก	220	97	0.160	
3	36	สัก	220	100	0.160	
4	54	สัก	220	93	0.130	
5	105	สัก	220	94	0.130	
6	124	สัก	200	93	0.130	
7	180	สัก	220	95	0.160	
8	194	สัก	220	100	0.160	
9	214	สัก	220	93	0.130	
10	290	สัก	220	98	0.160	
11	427	สัก	210	93	0.130	
12	442	สัก	220	91	0.130	
13	496	สัก	220	97	0.160	
14	515	สัก	220	94	0.130	
15	635	สัก	220	90	0.130	
16	660	สัก	220	93	0.130	
17	665	สัก	220	92	0.130	
18	669	สัก	200	90	0.130	
19	671	สัก	220	96	0.160	
20	793	สัก	200	92	0.130	
21	902	สัก	120	100	0.080	
22	927	สัก	220	101	0.160	
23	1194	สัก	220	101	0.160	
24	1208	สัก	220	95	0.160	
25	1337	สัก	150	96	0.120	
26	1420	สัก	220	95	0.160	
27	1498	สัก	220	95	0.160	
28	1563	สัก	200	97	0.160	
29	1565	สัก	160	99	0.120	
30	1612	สัก	200	95	0.160	
31	1630	สัก	200	97	0.160	

กองที่ 16 สัญลักษณ์ กอง B16

ลำดับที่	เลขเรียง อ.อ.ป.	ชนิดไม้	ขนาดไม้ท่อน			หมายเหตุ
			ยาว	โต	ปริมาตร	
			(ซ.ม.)	(ซ.ม.)	(ลบ.ม.)	
32	1797	สัก	150	95	0.120	
33	1833	สัก	220	91	0.130	
34	1838	สัก	140	95	0.120	
35	1921	สัก	220	94	0.130	
36	1964	สัก	220	92	0.130	
37	1969	สัก	220	90	0.130	
38	1970	สัก	220	99	0.160	
39	2013	สัก	210	91	0.130	
40	2017	สัก	210	96	0.160	
41	2031	สัก	170	97	0.120	
42	241	สัก	360	78	0.180	
43	264	สัก	360	73	0.140	
44	275	สัก	360	70	0.140	
45	281	สัก	360	70	0.140	
46	310	สัก	360	78	0.180	
47	443	สัก	360	75	0.180	
48	497	สัก	360	79	0.180	
49	499	สัก	360	77	0.180	
50	526	สัก	360	79	0.180	
51	542	สัก	360	71	0.140	
52	668	สัก	360	79	0.180	
53	719	สัก	360	76	0.180	
54	720	สัก	360	78	0.180	
55	841	สัก	360	75	0.180	
56	842	สัก	360	79	0.180	
57	863	สัก	360	79	0.180	
58	1007	สัก	360	71	0.140	
59	1136	สัก	360	74	0.140	
60	1220	สัก	360	75	0.180	
61	1229	สัก	360	76	0.180	
62	1233	สัก	360	71	0.140	

กองที่ 16 สัญลักษณ์ กอง B16

ลำดับที่	เลขเรียง อ.อ.ป.	ชนิดไม้	ขนาดไม้ท่อน			หมายเหตุ
			ยาว	โต	ปริมาตร	
			(ซ.ม.)	(ซ.ม.)	(ลบ.ม.)	
63	1305	สัก	360	76	0.180	
64	1317	สัก	360	73	0.140	
65	1333	สัก	360	72	0.140	
66	1403	สัก	360	70	0.140	
67	1441	สัก	360	75	0.180	
68	1451	สัก	360	70	0.140	
69	1478	สัก	360	79	0.180	
70	1508	สัก	360	71	0.140	
71	1535	สัก	360	73	0.140	
72	1709	สัก	360	75	0.180	
73	1715	สัก	360	74	0.140	
74	1782	สัก	360	76	0.180	
75	1906	สัก	360	73	0.140	
76	1962	สัก	360	75	0.180	
77	2029	สัก	360	76	0.180	
78	88	สัก	400	82	0.200	
79	121	สัก	420	82	0.200	
80	260	สัก	410	82	0.200	
81	306	สัก	420	81	0.200	
82	366	สัก	420	80	0.200	
83	370	สัก	420	82	0.200	
84	391	สัก	420	80	0.200	
85	446	สัก	420	80	0.200	
86	596	สัก	420	81	0.200	
87	613	สัก	410	80	0.200	
88	632	สัก	420	82	0.200	
89	676	สัก	420	80	0.200	
90	933	สัก	420	81	0.200	
91	1001	สัก	410	80	0.200	
92	1103	สัก	420	83	0.200	
93	1199	สัก	420	81	0.200	

กองที่ 16 สัญลักษณ์ กอง B16

ลำดับที่	เลขเรียง อ.อ.ป.	ชนิดไม้	ขนาดไม้ท่อน			หมายเหตุ
			ยาว	โต	ปริมาตร	
			(ซ.ม.)	(ซ.ม.)	(ลบ.ม.)	
94	1202	สัก	410	83	0.200	
95	1379	สัก	400	82	0.200	
96	1460	สัก	420	83	0.200	
97	1487	สัก	420	80	0.200	
98	1507	สัก	410	82	0.200	
99	1522	สัก	410	83	0.200	
100	1613	สัก	420	81	0.200	
101	1806	สัก	420	82	0.200	
102	1839	สัก	420	83	0.200	
103	7	สัก	560	97	0.440	
104	12	สัก	560	93	0.350	
105	235	สัก	560	94	0.350	
106	287	สัก	560	100	0.440	
107	451	สัก	560	98	0.440	
108	458	สัก	560	89	0.350	
109	631	สัก	560	88	0.350	
110	638	สัก	560	87	0.350	
111	753	สัก	560	92	0.350	
112	911	สัก	560	94	0.350	
113	1172	สัก	560	92	0.350	
114	1339	สัก	560	93	0.350	
115	1340	สัก	560	95	0.440	
116	1599	สัก	560	95	0.440	
117	1952	สัก	560	91	0.350	
118	21	สัก	620	80	0.310	
119	91	สัก	620	81	0.310	
120	215	สัก	620	81	0.310	
121	256	สัก	600	82	0.310	
122	293	สัก	620	81	0.310	
123	381	สัก	610	82	0.310	
124	567	สัก	620	80	0.310	

กองที่ 16 สัญลักษณ์ กอง B16

ลำดับที่	เลขเรียง อ.อ.ป.	ชนิดไม้	ขนาดไม้ท่อน			หมายเหตุ
			ยาว	โต	ปริมาตร	
			(ซ.ม.)	(ซ.ม.)	(ลบ.ม.)	
125	775	สัก	620	81	0.310	
126	809	สัก	620	81	0.310	
127	818	สัก	620	81	0.310	
128	1051	สัก	620	81	0.310	
129	1212	สัก	620	81	0.310	
130	1273	สัก	620	81	0.310	
131	1655	สัก	620	80	0.310	
132	1669	สัก	620	81	0.310	
133	1694	สัก	620	80	0.310	
134	1835	สัก	620	81	0.310	
รวมทั้งสิ้น					27.62	ลบ.ม.

กองที่ 17 สัญลักษณ์ กอง B17

ลำดับที่	เลขเรียง อ.อ.ป.	ชนิดไม้	ขนาดไม้ท่อน			หมายเหตุ
			ยาว	โต	ปริมาตร	
			(ซ.ม.)	(ซ.ม.)	(ลบ.ม.)	
1	4	สัก	260	104	0.200	B17
2	188	สัก	260	90	0.160	
3	216	สัก	260	100	0.200	
4	255	สัก	260	96	0.200	
5	344	สัก	260	108	0.240	
6	491	สัก	260	98	0.200	
7	722	สัก	260	91	0.160	
8	880	สัก	260	93	0.160	
9	972	สัก	260	100	0.200	
10	1135	สัก	260	95	0.200	
11	1141	สัก	260	90	0.160	
12	1173	สัก	260	100	0.200	
13	1184	สัก	260	105	0.240	
14	1196	สัก	260	91	0.160	
15	1257	สัก	260	95	0.200	
16	1381	สัก	260	95	0.200	
17	1525	สัก	260	90	0.160	
18	1566	สัก	260	105	0.240	
19	1609	สัก	260	98	0.200	
20	1661	สัก	260	104	0.200	
21	1671	สัก	260	98	0.200	
22	1784	สัก	260	100	0.200	
23	1825	สัก	260	91	0.160	
24	1899	สัก	260	98	0.200	
25	1948	สัก	260	107	0.240	
26	1965	สัก	260	95	0.200	
27	2004	สัก	260	97	0.200	
28	2018	สัก	260	98	0.200	
29	2048	สัก	260	90	0.160	
30	25	สัก	520	88	0.320	
31	126	สัก	500	86	0.320	

กองที่ 17 สัญลักษณ์ กอง B17

ลำดับที่	เลขเรียง อ.อ.ป.	ชนิดไม้	ขนาดไม้ท่อน			หมายเหตุ
			ยาว	โต	ปริมาตร	
			(ซ.ม.)	(ซ.ม.)	(ลบ.ม.)	
32	457	สัก	520	86	0.320	
33	523	สัก	520	87	0.320	
34	541	สัก	500	89	0.320	
35	543	สัก	500	89	0.320	
36	855	สัก	520	87	0.320	
37	1003	สัก	510	86	0.320	
38	1245	สัก	500	87	0.320	
39	1375	สัก	520	88	0.320	
40	1452	สัก	510	87	0.320	
41	1456	สัก	520	86	0.320	
42	1462	สัก	520	86	0.320	
43	1516	สัก	520	89	0.320	
44	1540	สัก	500	87	0.320	
45	1816	สัก	510	88	0.320	
46	2022	สัก	500	89	0.320	
47	2026	สัก	520	87	0.320	
48	130	สัก	600	86	0.390	
49	218	สัก	620	85	0.390	
50	302	สัก	600	85	0.390	
51	308	สัก	600	85	0.390	
52	368	สัก	600	85	0.390	
53	422	สัก	620	85	0.390	
54	529	สัก	620	84	0.310	
55	583	สัก	620	85	0.390	
56	787	สัก	620	84	0.310	
57	1014	สัก	620	84	0.310	
58	1042	สัก	620	85	0.390	
59	1160	สัก	620	84	0.310	
60	1207	สัก	620	84	0.310	
61	1219	สัก	600	86	0.390	
62	1260	สัก	620	84	0.310	

กองที่ 17 สัญลักษณ์ กอง B17

ลำดับที่	เลขเรียง อ.อ.ป.	ชนิดไม้	ขนาดไม้ท่อน			หมายเหตุ
			ยาว	โต	ปริมาตร	
			(ซ.ม.)	(ซ.ม.)	(ลบ.ม.)	
63	1799	สัก	620	85	0.390	
64	142	สัก	620	86	0.390	
65	175	สัก	610	86	0.390	
66	312	สัก	620	87	0.390	
67	335	สัก	610	86	0.390	
68	378	สัก	620	86	0.390	
69	386	สัก	620	86	0.390	
70	579	สัก	620	86	0.390	
71	586	สัก	620	87	0.390	
72	705	สัก	610	86	0.390	
73	1124	สัก	620	86	0.390	
74	1644	สัก	620	86	0.390	
75	1746	สัก	620	87	0.390	
76	1754	สัก	620	86	0.390	
77	1800	สัก	620	86	0.390	
78	1917	สัก	620	86	0.390	
79	220	สัก	620	92	0.390	
80	323	สัก	610	91	0.390	
81	348	สัก	620	91	0.390	
82	521	สัก	620	91	0.390	
83	1069	สัก	620	90	0.390	
84	1111	สัก	620	91	0.390	
85	1261	สัก	610	90	0.390	
86	1343	สัก	620	90	0.390	
87	1769	สัก	620	90	0.390	
88	1810	สัก	620	91	0.390	
89	1832	สัก	620	91	0.390	
90	1958	สัก	600	92	0.390	
รวมทั้งสิ้น					27.69	ลบ.ม.

กองที่ 18 สัญลักษณ์ กอง B18

ลำดับที่	เลขเรียง อ.อ.ป.	ชนิดไม้	ขนาดไม้ท่อน			หมายเหตุ
			ยาว	โต	ปริมาตร	
			(ซ.ม.)	(ซ.ม.)	(ลบ.ม.)	
1	133	สัก	320	89	0.190	B18
2	172	สัก	310	90	0.190	
3	183	สัก	320	93	0.190	
4	212	สัก	310	95	0.240	
5	222	สัก	310	89	0.190	
6	276	สัก	320	89	0.190	
7	404	สัก	300	95	0.240	
8	452	สัก	320	91	0.190	
9	495	สัก	320	94	0.190	
10	580	สัก	320	93	0.190	
11	744	สัก	320	92	0.190	
12	838	สัก	300	95	0.240	
13	848	สัก	300	93	0.190	
14	1064	สัก	300	93	0.190	
15	1081	สัก	310	92	0.190	
16	1180	สัก	320	89	0.190	
17	1328	สัก	320	90	0.190	
18	1360	สัก	300	92	0.190	
19	1374	สัก	320	92	0.190	
20	1413	สัก	320	91	0.190	
21	1523	สัก	320	95	0.240	
22	1530	สัก	310	90	0.190	
23	1564	สัก	320	92	0.190	
24	1578	สัก	310	89	0.190	
25	1590	สัก	320	90	0.190	
26	1632	สัก	310	95	0.240	
27	1702	สัก	320	92	0.190	
28	1852	สัก	320	95	0.240	
29	1866	สัก	320	95	0.240	
30	89	สัก	400	96	0.320	
31	149	สัก	420	95	0.320	

กองที่ 18 สัญลักษณ์ กอง B18

ลำดับที่	เลขเรียง อ.อ.ป.	ชนิดไม้	ขนาดไม้ท่อน			หมายเหตุ
			ยาว	โต	ปริมาตร	
			(ซ.ม.)	(ซ.ม.)	(ลบ.ม.)	
32	319	สัก	420	96	0.320	
33	699	สัก	400	96	0.320	
34	761	สัก	410	94	0.260	
35	981	สัก	420	95	0.320	
36	1274	สัก	420	96	0.320	
37	1389	สัก	420	95	0.320	
38	1550	สัก	420	96	0.320	
39	1689	สัก	420	95	0.320	
40	1779	สัก	420	95	0.320	
41	1788	สัก	410	94	0.260	
42	1869	สัก	400	96	0.320	
43	2033	สัก	420	96	0.320	
44	24	สัก	460	93	0.290	
45	96	สัก	460	96	0.360	
46	329	สัก	460	97	0.360	
47	608	สัก	460	90	0.290	
48	682	สัก	460	92	0.290	
49	856	สัก	460	98	0.360	
50	858	สัก	460	90	0.290	
51	872	สัก	460	92	0.290	
52	962	สัก	460	95	0.360	
53	1015	สัก	460	94	0.290	
54	1187	สัก	460	95	0.360	
55	1235	สัก	460	96	0.360	
56	1302	สัก	460	99	0.360	
57	1428	สัก	460	96	0.360	
58	1549	สัก	460	92	0.290	
59	1554	สัก	460	90	0.290	
60	1652	สัก	460	92	0.290	
61	1704	สัก	460	91	0.290	
62	1887	สัก	460	94	0.290	

กองที่ 18 สัญลักษณ์ กอง B18

ลำดับที่	เลขเรียง อ.อ.ป.	ชนิดไม้	ขนาดไม้ท่อน			หมายเหตุ
			ยาว	โต	ปริมาตร	
			(ซ.ม.)	(ซ.ม.)	(ลบ.ม.)	
63	1941	สัก	460	91	0.290	
64	38	สัก	620	94	0.390	
65	307	สัก	620	94	0.390	
66	324	สัก	610	94	0.390	
67	328	สัก	620	93	0.390	
68	453	สัก	600	93	0.390	
69	494	สัก	620	93	0.390	
70	1033	สัก	620	94	0.390	
71	1125	สัก	620	92	0.390	
72	1437	สัก	610	95	0.480	
73	1488	สัก	610	95	0.480	
74	1594	สัก	620	93	0.390	
75	1625	สัก	620	92	0.390	
76	1660	สัก	620	93	0.390	
77	598	สัก	620	115	0.690	
78	706	สัก	620	117	0.690	
79	956	สัก	620	115	0.690	
80	1232	สัก	620	114	0.580	
81	1319	สัก	620	115	0.690	
82	1327	สัก	620	115	0.690	
83	1412	สัก	620	114	0.580	
84	1846	สัก	600	117	0.690	
รวมทั้งสิ้น					27.13	ลบ.ม.

กองที่ 19 สัญลักษณ์ กอง B19

ลำดับที่	เลขเรียง อ.อ.ป.	ชนิดไม้	ขนาดไม้ท่อน			หมายเหตุ
			ยาว	โต	ปริมาตร	
			(ซ.ม.)	(ซ.ม.)	(ลบ.ม.)	
1	667	สัก	220	165	0.460	B19
2	711	สัก	120	141	0.160	
3	1044	สัก	220	147	0.360	
4	1129	สัก	160	153	0.270	
5	1164	สัก	130	144	0.230	
6	1213	สัก	220	149	0.360	
7	1240	สัก	160	151	0.270	
8	1277	สัก	160	216	0.580	
9	1321	สัก	220	144	0.310	
10	1445	สัก	220	151	0.360	
11	1491	สัก	220	171	0.460	
12	1615	สัก	170	223	0.580	
13	1772	สัก	220	140	0.310	
14	1910	สัก	150	159	0.310	
15	1916	สัก	170	205	0.530	
16	1919	สัก	160	180	0.390	
17	81	สัก	300	86	0.190	
18	117	สัก	300	88	0.190	
19	177	สัก	320	83	0.150	
20	192	สัก	320	86	0.190	
21	360	สัก	320	87	0.190	
22	362	สัก	320	87	0.190	
23	401	สัก	300	86	0.190	
24	447	สัก	310	87	0.190	
25	461	สัก	310	88	0.190	
26	735	สัก	310	85	0.190	
27	767	สัก	320	83	0.150	
28	804	สัก	320	86	0.190	
29	846	สัก	320	85	0.190	
30	905	สัก	320	86	0.190	
31	951	สัก	320	83	0.150	

กองที่ 19 สัญลักษณ์ กอง B19

ลำดับที่	เลขเรียง อ.อ.ป.	ชนิดไม้	ขนาดไม้ท่อน			หมายเหตุ
			ยาว	โต	ปริมาตร	
			(ซ.ม.)	(ซ.ม.)	(ลบ.ม.)	
32	1094	สัก	320	86	0.190	
33	1152	สัก	310	84	0.150	
34	1174	สัก	310	87	0.190	
35	1226	สัก	320	86	0.190	
36	1286	สัก	320	87	0.190	
37	1289	สัก	310	84	0.150	
38	1325	สัก	320	88	0.190	
39	1407	สัก	300	83	0.150	
40	1422	สัก	300	86	0.190	
41	1427	สัก	320	87	0.190	
42	1448	สัก	300	85	0.190	
43	1620	สัก	320	87	0.190	
44	1711	สัก	320	86	0.190	
45	1768	สัก	300	83	0.150	
46	1777	สัก	300	87	0.190	
47	242	สัก	320	178	0.770	
48	771	สัก	300	145	0.540	
49	851	สัก	320	158	0.610	
50	868	สัก	320	139	0.470	
51	919	สัก	320	172	0.690	
52	1049	สัก	320	147	0.540	
53	1148	สัก	320	140	0.470	
54	1179	สัก	320	135	0.470	
55	1616	สัก	300	148	0.540	
56	1647	สัก	320	143	0.470	
57	66	สัก	410	91	0.260	
58	179	สัก	400	92	0.260	
59	498	สัก	420	93	0.260	
60	822	สัก	410	92	0.260	
61	829	สัก	420	91	0.260	
62	871	สัก	420	90	0.260	

กองที่ 19 สัญลักษณ์ กอง B19

ลำดับที่	เลขเรียง อ.อ.ป.	ชนิดไม้	ขนาดไม้ท่อน			หมายเหตุ
			ยาว	โต	ปริมาตร	
			(ซ.ม.)	(ซ.ม.)	(ลบ.ม.)	
63	1107	สัก	410	90	0.260	
64	1217	สัก	420	91	0.260	
65	1238	สัก	420	90	0.260	
66	1278	สัก	420	90	0.260	
67	1284	สัก	420	90	0.260	
68	1388	สัก	420	92	0.260	
69	1402	สัก	410	91	0.260	
70	1436	สัก	420	91	0.260	
71	1466	สัก	420	90	0.260	
72	1787	สัก	400	91	0.260	
73	1820	สัก	420	91	0.260	
74	1935	สัก	420	90	0.260	
75	47	สัก	620	74	0.230	
76	141	สัก	620	72	0.230	
77	322	สัก	620	70	0.230	
78	352	สัก	620	73	0.230	
79	377	สัก	620	74	0.230	
80	387	สัก	620	74	0.230	
81	402	สัก	600	72	0.230	
82	433	สัก	610	73	0.230	
83	440	สัก	620	70	0.230	
84	783	สัก	620	71	0.230	
85	881	สัก	620	71	0.230	
86	943	สัก	620	71	0.230	
87	952	สัก	610	73	0.230	
88	1127	สัก	620	72	0.230	
89	1282	สัก	620	71	0.230	
90	1335	สัก	620	72	0.230	
91	1504	สัก	620	70	0.230	
92	1510	สัก	610	72	0.230	
93	1636	สัก	600	71	0.230	

กองที่ 19 สัญลักษณ์ กอง B19

ลำดับที่	เลขเรียง อ.อ.ป.	ชนิดไม้	ขนาดไม้ท่อน			หมายเหตุ
			ยาว	โต	ปริมาตร	
			(ซ.ม.)	(ซ.ม.)	(ลบ.ม.)	
94	1725	สัก	600	75	0.310	
95	1734	สัก	620	70	0.230	
96	1766	สัก	620	70	0.230	
97	1770	สัก	620	73	0.230	
98	1780	สัก	620	71	0.230	
99	1824	สัก	620	72	0.230	
100	1834	สัก	620	71	0.230	
101	2035	สัก	620	71	0.230	
รวมทั้งสิ้น					27.90	ลบ.ม.

กองที่ 20 สัญลักษณ์ กอง B20

ลำดับ ที่	เลขเรียง อ.อ.ป.	ชนิดไม้	ขนาดไม้ท่อน			หมายเหตุ
			ยาว	โต	ปริมาตร	
			(ซ.ม.)	(ซ.ม.)	(ลบ.ม.)	
1	178	สัก	320	70	0.120	B20
2	249	สัก	300	68	0.120	
3	273	สัก	300	66	0.120	
4	430	สัก	320	69	0.120	
5	466	สัก	320	67	0.120	
6	534	สัก	320	72	0.120	
7	568	สัก	310	67	0.120	
8	578	สัก	320	69	0.120	
9	595	สัก	320	68	0.120	
10	604	สัก	320	70	0.120	
11	629	สัก	320	71	0.120	
12	641	สัก	320	70	0.120	
13	740	สัก	300	69	0.120	
14	766	สัก	300	68	0.120	
15	812	สัก	320	69	0.120	
16	861	สัก	320	69	0.120	
17	870	สัก	320	67	0.120	
18	903	สัก	300	71	0.120	
19	941	สัก	300	68	0.120	
20	947	สัก	320	68	0.120	
21	948	สัก	320	68	0.120	
22	1010	สัก	320	71	0.120	
23	1011	สัก	300	68	0.120	
24	1026	สัก	320	71	0.120	
25	1142	สัก	320	66	0.120	
26	1149	สัก	310	71	0.120	
27	1318	สัก	320	72	0.120	
28	1355	สัก	310	69	0.120	
29	1364	สัก	310	72	0.120	
30	1378	สัก	310	69	0.120	
31	1404	สัก	320	68	0.120	

กองที่ 20 สัญลักษณ์ กอง B20

ลำดับ ที่	เลขเรียง อ.อ.ป.	ชนิดไม้	ขนาดไม้ท่อน			หมายเหตุ
			ยาว	โต	ปริมาตร	
			(ซ.ม.)	(ซ.ม.)	(ลบ.ม.)	
32	1429	สัก	320	68	0.120	
33	1531	สัก	310	72	0.120	
34	1672	สัก	320	66	0.120	
35	1684	สัก	310	72	0.120	
36	1691	สัก	310	67	0.120	
37	1703	สัก	310	72	0.120	
38	1802	สัก	310	69	0.120	
39	1857	สัก	310	69	0.120	
40	1865	สัก	320	68	0.120	
41	1878	สัก	320	68	0.120	
42	1885	สัก	320	66	0.120	
43	1934	สัก	320	66	0.120	
44	1942	สัก	320	68	0.120	
45	1999	สัก	320	71	0.120	
46	2009	สัก	300	72	0.120	
47	2012	สัก	300	67	0.120	
48	128	สัก	300	96	0.240	
49	139	สัก	320	101	0.240	
50	150	สัก	320	97	0.240	
51	187	สัก	320	97	0.240	
52	240	สัก	320	101	0.240	
53	252	สัก	320	99	0.240	
54	274	สัก	320	100	0.240	
55	445	สัก	320	97	0.240	
56	486	สัก	320	97	0.240	
57	555	สัก	320	98	0.240	
58	760	สัก	310	96	0.240	
59	824	สัก	320	96	0.240	
60	1304	สัก	310	100	0.240	
61	1320	สัก	320	99	0.240	
62	1349	สัก	300	96	0.240	

กองที่ 20 สัญลักษณ์ กอง B20

ลำดับ ที่	เลขเรียง อ.อ.ป.	ชนิดไม้	ขนาดไม้ท่อน			หมายเหตุ
			ยาว	โต	ปริมาตร	
			(ซ.ม.)	(ซ.ม.)	(ลบ.ม.)	
63	1358	สัก	320	102	0.240	
64	1376	สัก	310	102	0.240	
65	1544	สัก	320	99	0.240	
66	1600	สัก	320	103	0.240	
67	1641	สัก	310	99	0.240	
68	1732	สัก	320	103	0.240	
69	1891	สัก	310	96	0.240	
70	1896	สัก	320	98	0.240	
71	1974	สัก	310	102	0.240	
72	1989	สัก	320	103	0.240	
73	10	สัก	360	91	0.230	
74	57	สัก	360	90	0.230	
75	144	สัก	360	92	0.230	
76	239	สัก	360	92	0.230	
77	297	สัก	360	97	0.280	
78	576	สัก	360	94	0.230	
79	658	สัก	360	95	0.280	
80	727	สัก	360	97	0.280	
81	738	สัก	360	95	0.280	
82	817	สัก	360	93	0.230	
83	893	สัก	360	92	0.230	
84	1150	สัก	360	98	0.280	
85	1255	สัก	360	97	0.280	
86	1295	สัก	360	95	0.280	
87	1593	สัก	360	95	0.280	
88	1775	สัก	360	90	0.230	
89	1860	สัก	360	95	0.280	
90	477	สัก	360	131	0.470	
91	617	สัก	360	150	0.630	
92	754	สัก	360	122	0.400	
93	918	สัก	360	149	0.630	

กองที่ 20 สัญลักษณ์ กอง B20

ลำดับ ที่	เลขเรียง อ.อ.ป.	ชนิดไม้	ขนาดไม้ท่อน			หมายเหตุ
			ยาว	โต	ปริมาตร	
			(ซ.ม.)	(ซ.ม.)	(ลบ.ม.)	
94	984	สัก	360	145	0.630	
95	987	สัก	360	133	0.470	
96	1167	สัก	360	164	0.710	
97	1433	สัก	360	123	0.400	
98	1484	สัก	360	153	0.630	
99	1662	สัก	360	143	0.550	
100	41	สัก	510	82	0.250	
101	321	สัก	520	82	0.250	
102	500	สัก	520	82	0.250	
103	522	สัก	510	82	0.250	
104	597	สัก	520	85	0.320	
105	708	สัก	510	83	0.250	
106	734	สัก	520	83	0.250	
107	785	สัก	500	83	0.250	
108	832	สัก	520	85	0.320	
109	895	สัก	520	85	0.320	
110	974	สัก	520	82	0.250	
111	997	สัก	500	85	0.320	
112	1000	สัก	520	83	0.250	
113	1093	สัก	520	83	0.250	
114	1192	สัก	520	81	0.250	
115	1259	สัก	520	85	0.320	
116	1397	สัก	500	84	0.250	
117	1514	สัก	520	85	0.320	
118	1634	สัก	520	81	0.250	
119	1745	สัก	520	81	0.250	
120	1827	สัก	520	85	0.320	
121	1914	สัก	520	84	0.250	
122	1939	สัก	520	82	0.250	
รวมทั้งสิ้น					27.76	ลบ.ม.

รูปภาพไม้ในพื้นที่โครงการก่อสร้างอ่างเก็บน้ำแม่นาวางวดที่ 2/2566

จำนวน 20 กอง 2,090 ท่อน ปริมาตร 528.91 ลบ.ม.

กองที่ 1 สัญลักษณ์กองไม้ B1 ความโต 105-115 ซม. ความยาว 400-620 ซม.

ไม้สักจำนวน 56 ท่อน ปริมาตร 27.24 ลบ.ม.



กองที่ 2 สัญลักษณ์กองไม้ B2 ความโต 110-118 ซม. ความยาว 460-620 ซม.

ไม้สักจำนวน 62 ท่อน ปริมาตร 27.35 ลบ.ม.



กองที่ 3 สัญลักษณ์กองไม้ B3 ความโต 100-117 ซม. ความยาว 140-420 ซม.

ไม้สักจำนวน 90 ท่อน ปริมาตร 22.87 ลบ.ม.



กองที่ 4 สัญลักษณ์กองไม้ B4 ความโต 76-95 ซม. ความยาว 400-620 ซม.

ไม้สักจำนวน 94 ท่อน ปริมาตร 25.79 ลบ.ม.



กองที่ 5 สัญลักษณ์กองไม้ B5 ความโต 93-99 ซม. ความยาว 400-620 ซม.

ไม้สักจำนวน 59 ท่อน ปริมาตร 22.56 ลบ.ม.



กองที่ 6 สัญลักษณ์กองไม้ B6 ความโต 104-117 ซม. ความยาว 400-620 ซม.

ไม้สักจำนวน 48 ท่อน ปริมาตร 23.30 ลบ.ม.



กองที่ 7 สัญลักษณ์กองไม้ B7 ความโต 122-153 ซม. ความยาว 120-420 ซม.
ไม้สักจำนวน 71 ท่อน ปริมาตร 22.15 ลบ.ม.



กองที่ 8 สัญลักษณ์กองไม้ B8 ความโต 49-135 ซม. ความยาว 120-560 ซม.
ไม้สักจำนวน 125 ท่อน ปริมาตร 27.74 ลบ.ม.



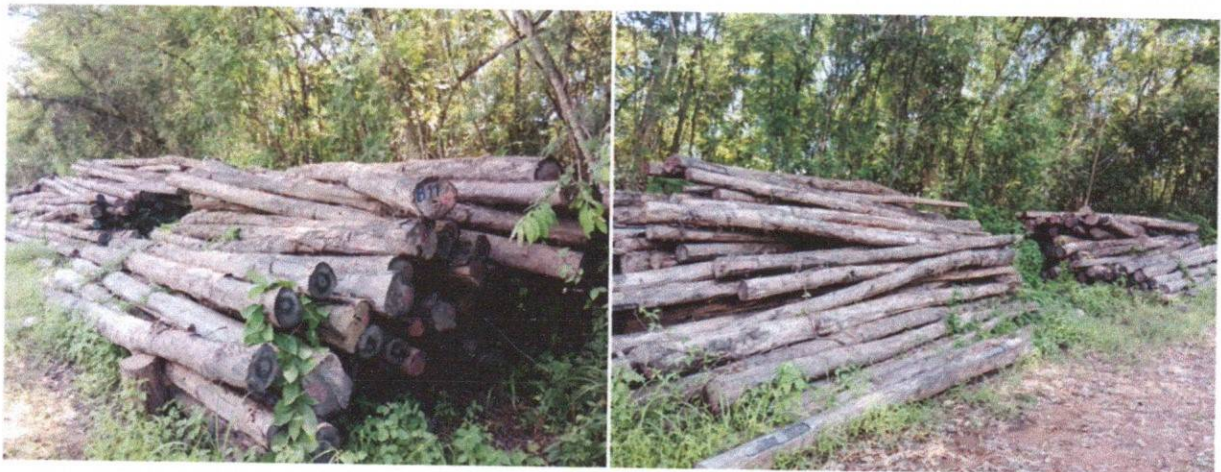
กองที่ 9 สัญลักษณ์กองไม้ B9 ความโต 75-131 ซม. ความยาว 560-620 ซม.
ไม้สักจำนวน 62 ท่อน ปริมาตร 24.91 ลบ.ม.



กองที่ 10 สัญลักษณ์กองไม้ B10 ความโต 44-140 ซม. ความยาว 200-420 ซม.
ไม้สักจำนวน 249 ท่อน ปริมาตร 27.59 ลบ.ม.



กองที่ 11 สัญลักษณ์กองไม้ B11 ความโต 45-79 ซม. ความยาว 400-620 ซม.
ไม้สักจำนวน 161 ท่อน ปริมาตร 27.95 ลบ.ม.



กองที่ 12 สัญลักษณ์กองไม้ B12 ความโต 65-142 ซม. ความยาว 400-620 ซม.
ไม้สักจำนวน 91 ท่อน ปริมาตร 27.90 ลบ.ม.



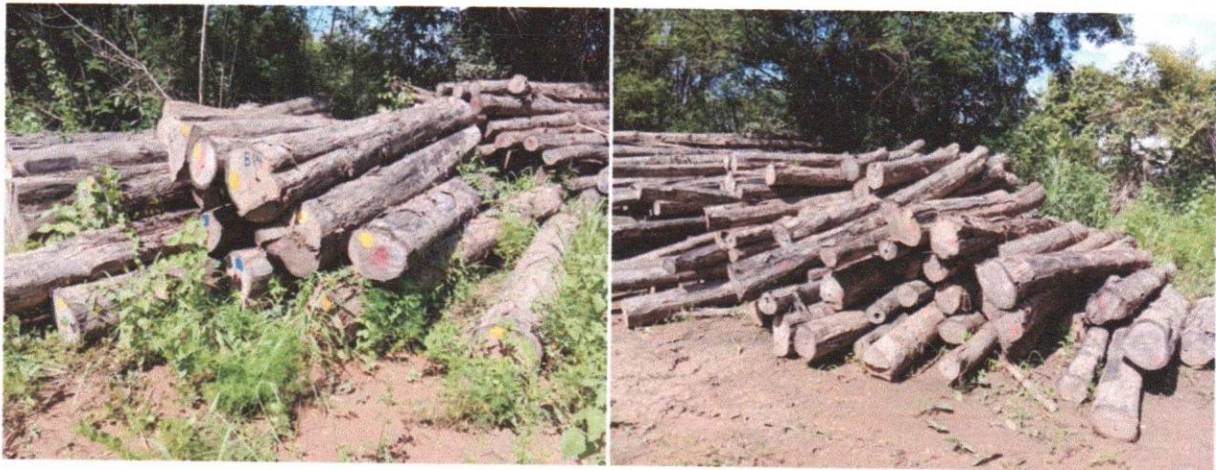
กองที่ 13 สัญลักษณ์กองไม้ B13 ความโต 70-161 ซม. ความยาว 300-620 ซม.

ไม้สักจำนวน 97 ท่อน ปริมาตร 27.74 ลบ.ม.



กองที่ 14 สัญลักษณ์กองไม้ B14 ความโต 47-129 ซม. ความยาว 260-620 ซม.

ไม้สักจำนวน 137 ท่อน ปริมาตร 27.98 ลบ.ม.



กองที่ 15 สัญลักษณ์กองไม้ B15 ความโต 78-89 ซม. ความยาว 170-460 ซม.

ไม้สักจำนวน 157 ท่อน ปริมาตร 27.74 ลบ.ม.



กองที่ 16 สัญลักษณ์กองไม้ B16 ความโต 70-101 ซม. ความยาว 140-620 ซม.
ไม้สักจำนวน 134 ท่อน ปริมาตร 27.62 ลบ.ม.



กองที่ 17 สัญลักษณ์กองไม้ B17 ความโต 84-108 ซม. ความยาว 260-620 ซม.
ไม้สักจำนวน 90 ท่อน ปริมาตร 27.69 ลบ.ม.



กองที่ 18 สัญลักษณ์กองไม้ B18 ความโต 89-117 ซม. ความยาว 300-620 ซม.
ไม้สักจำนวน 84 ท่อน ปริมาตร 27.13 ลบ.ม.



กองที่ 19 สัญลักษณ์กองไม้ B19 ความโต 70-223 ซม. ความยาว 130-620 ซม.
ไม้สักจำนวน 101 ท่อน ปริมาตร 27.90 ลบ.ม.



กองที่ 20 สัญลักษณ์กองไม้ B20 ความโต 66-164 ซม. ความยาว 300-620 ซม.
ไม้สักจำนวน 122 ท่อน ปริมาตร 27.76 ลบ.ม.

