

(สำเนา)

ประกาศองค์การอุตสาหกรรมป่าไม้เขตแพร่

ครั้งที่ ๔/๒๕๖๖

เรื่อง การจำหน่ายไม้สักท่อนสวนป่านครน่าน อำเภอภูเพียง จังหวัดน่าน

ด้วยองค์การอุตสาหกรรมป่าไม้เขตแพร่ องค์การอุตสาหกรรมป่าไม้ภาคเหนือบน จะดำเนินการจำหน่ายไม้สักท่อนสวนป่านครน่าน อำเภอภูเพียง จังหวัดน่าน แปลงปี ๒๕๒๙ งวดที่ ๑/๒๕๖๖ รวม ๔๗ กอง ไม้จำนวน ๑,๙๔๐ ท่อน ปริมาตร ๒๙๑.๒๙ ลบ.ม. โดยกำหนดยื่นเสนอราคา ในวันอังคารที่ ๒๔ มกราคม ๒๕๖๖ เวลา ๑๐.๐๐ - ๑๐.๓๐ น. ณ สวนป่านครน่าน อำเภอภูเพียง จังหวัดน่าน

ผู้สนใจติดต่อสอบถามรายละเอียดและเงื่อนไขตามประกาศข้างต้นได้ที่ องค์การอุตสาหกรรมป่าไม้เขตแพร่ เลขที่ ๒๖๗ ถนนยันตรกิจโกศล อำเภอเมือง จังหวัดแพร่ โทร. ๐๕๕ - ๕๒๑๔๕๑ โทรสาร ๐๕๕ - ๕๒๑๙๐๑ ได้ในวันและเวลาราชการ

ประกาศ ณ วันที่ ๑๖ มกราคม พ.ศ. ๒๕๖๖

(ลงนาม) ^{๑๑} ภาณุกร สีใจเปี้ย
(นายภาณุกร สีใจเปี้ย)
หัวหน้างาน (ระดับ ๖) รักษาการแทน
ผู้จัดการองค์การอุตสาหกรรมป่าไม้เขตแพร่

สำเนาถูกต้อง



(นางสาวปิยะรัตน์ มณีพันธุ์)

พนักงาน (ระดับ ๓) งานบริหารทั่วไป

ช่วยปฏิบัติงานด้านงานแผนงานและประเมินผล

องค์การอุตสาหกรรมป่าไม้เขตแพร่

ใบยื่นเสนอราคาซื้อไม้สักสวนป่านครน่าน แปลงปี 2529 งวดที่ 1/2566
 ตามประกาศองค์การอุตสาหกรรมป่าไม้เขตแพร่ ครั้งที่ 4/2566 ลงวันที่ 16 มกราคม 2566
 ยื่นเสนอราคาในวันที่ 24 มกราคม 2566 เวลา 10.00 - 10.30 น.

ข้าพเจ้า.....ที่อยู่.....

โทร.....ขอเสนอซื้อไม้สักสวนป่า ดังนี้

ลำดับ ที่	กองที่	ขนาดความโต ระหว่างท่อน(ซม.)	ขนาดความยาว ระหว่างท่อน(ซม.)	จำนวนไม้		ราคาที่กำหนด รวมภาษี	ราคาที่เสนอซื้อ รวมภาษี	หมายเหตุ
				ท่อน	ปริมาตร			
1	1	36-49	270-620	73	6.79	44,600.00		
2	2	50-78	320-620	41	6.08	69,300.00		
3	3	50-70	370-620	42	6.01	65,100.00		
4	4	50-83	320-620	47	6.06	65,300.00		
5	5	50-75	410-620	40	6.02	65,500.00		
6	6	37-49	320-620	73	6.72	44,900.00		
7	7	50-76	300-620	44	6.02	65,300.00		
8	8	50-77	320-620	45	6.19	66,900.00		
9	9	50-76	270-620	43	6.10	69,800.00		
10	10	52-75	270-620	43	6.12	67,500.00		
11	11	51-76	400-620	39	6.42	77,600.00		
12	12	51-78	220-620	44	6.39	73,100.00		
13	13	50-79	270-620	38	6.24	75,900.00		
14	14	51-82	270-620	35	6.18	81,600.00		
15	15	80-109	420-620	19	6.12	125,800.00		
16	16	36-49	310-620	76	6.73	44,300.00		
17	17	36-49	320-620	78	6.69	43,400.00		
18	18	49-79	310-620	44	6.05	65,600.00		
19	19	50-79	270-620	41	6.19	73,700.00		
20	20	50-79	320-620	39	6.15	73,300.00		
21	21	51-76	220-620	40	6.15	75,300.00		
22	22	51-79	320-620	38	6.16	76,600.00		
23	23	50-79	320-620	45	6.23	70,100.00		
24	24	50-78	250-620	43	6.26	73,100.00		
25	25	51-79	310-620	36	6.23	78,600.00		
26	26	50-79	370-620	35	6.14	78,500.00		
27	27	50-77	260-620	41	6.18	74,200.00		
28	28	51-78	360-620	41	6.14	73,100.00		
29	29	51-78	220-620	43	6.20	71,900.00		
30	30	50-79	310-620	44	6.11	70,000.00		
31	31	51-79	300-620	37	6.09	77,000.00		
32	32	50-76	320-620	42	6.08	69,700.00		
33	33	50-75	220-620	45	6.22	69,400.00		
34	34	50-78	320-620	34	6.20	80,600.00		
35	35	52-76	310-620	38	6.18	78,500.00		
36	36	51-78	270-620	41	6.06	69,800.00		
37	37	50-76	270-620	45	6.07	67,200.00		
38	38	50-78	320-620	47	6.06	65,500.00		

ใบยื่นเสนอราคาซื้อไม้สักสวนป่านครน่าน แปลงปี 2529 งวดที่ 1/2566
 ตามประกาศองค์การอุตสาหกรรมป่าไม้เขตแพร่ ครั้งที่ 4/2566 ลงวันที่ 16 มกราคม 2566
 ยื่นเสนอราคาในวันที่ 24 มกราคม 2566 เวลา 10.00 - 10.30 น.

ข้าพเจ้า.....ที่อยู่.....

โทร.....ขอเสนอซื้อไม้สักสวนป่า ดังนี้

ลำดับ ที่	กองที่	ขนาดความโต ระหว่างท่อน(ซม.)	ขนาดความยาว ระหว่างท่อน(ซม.)	จำนวนไม้		ราคาที่กำหนด รวมภาษี	ราคาที่เสนอซื้อ รวมภาษี	หมายเหตุ
				ท่อน	ปริมาตร			
39	39	52-76	250-620	38	6.03	74,500.00		
40	40	50-76	270-620	43	6.01	69,200.00		
41	41	50-78	220-620	42	6.07	73,100.00		
42	42	50-78	220-620	38	6.02	73,600.00		
43	43	79-108	410-620	20	6.36	124,200.00		
44	44	81-103	420-620	21	6.29	122,700.00		
45	45	80-117	420-620	21	6.44	128,700.00		
46	46	80-133	420-620	18	6.03	131,100.00		
47	47	80-106	420-620	20	6.01	118,100.00		
รวม				1,940	291.29	3,592,800.00		

กองที่ 1 - 47 รวมกองอยู่หมอนไม้ อ.เวียงสา จ.น่าน

สวนป่านครน่าน อำเภอกู่เพียง จังหวัดน่าน

โทร. 054-521451 www.northfio.com

(ลงชื่อ).....ผู้เสนอราคา

(.....)

หมายเหตุ 1. ให้นำใบยื่นเสนอราคาฉบับนี้มาด้วย ในวันที่ทำการเสนอราคา

2. ต้องวางเงินมัดจำค่าซื้อไม้ไม่ต่ำกว่า 10 % ของราคาไม้ ที่เสนอได้ ทั้งนี้ต้องไม่ต่ำกว่ากองละ 5,000.- บาท

3. โปรดชำระค่าซื้อไม้และรับมอบไม้ที่เสนอราคาซื้อให้เสร็จสิ้นภายใน 5 วัน นับแต่วันประมูล

4. ชำระค่าซื้อไม้โดยโอนเข้าบัญชี "องค์การอุตสาหกรรมป่าไม้เขตแพร่"

ธนาคารกรุงไทย สาขาแพร่ เลขที่ 506-1-15958-6

5. กรุณาโทรแจ้งให้ทราบด้วยเมื่อท่านโอนเงินเข้าบัญชีแล้ว 0-5452 - 1451

ภาพถ่ายแสดงกองไม้สักสวนป่านครน่าน องค์การอุตสาหกรรมป่าไม้เขตแพร่
แปลงปี 2529 งวดที่ 1/66 จำนวน 47 กอง สำหรับจำหน่ายแบบตลาดกลางค้าไม้



กองที่ 1

ความโต 36 - 49 ซม. ความยาว 270 - 620 ซม.
จำนวน 73 ท่อน ปริมาตร 6.79 ลบ.ม.
ราคาที่กำหนดรวมภาษี 44,600.- บาท
เป็นไม้ขนาดเล็ก คุณภาพปานกลาง



กองที่ 2

ความโต 50 - 78 ซม. ความยาว 320 - 620 ซม.
จำนวน 41 ท่อน ปริมาตร 6.08 ลบ.ม.
ราคาที่กำหนดรวมภาษี 69,300.- บาท
เป็นไม้ขนาดเล็ก คุณภาพปานกลาง



กองที่ 3

ความโต 50 - 70 ซม. ความยาว 370 - 620 ซม.
จำนวน 42 ท่อน ปริมาตร 6.01 ลบ.ม.
ราคาที่กำหนดรวมภาษี 65,100.- บาท
เป็นไม้ขนาดกลางถึงขนาดใหญ่ คุณภาพปานกลาง



กองที่ 4

ความโต 50 - 83 ซม. ความยาว 320 - 620 ซม.
จำนวน 47 ท่อน ปริมาตร 6.06 ลบ.ม.
ราคาที่กำหนดรวมภาษี 65,300.- บาท
เป็นไม้ขนาดกลางถึงขนาดใหญ่ คุณภาพปานกลาง



กองที่ 5

ความโต 50 - 75 ซม. ความยาว 410 - 620 ซม.
จำนวน 40 ท่อน ปริมาตร 6.02 ลบ.ม.
ราคาที่กำหนดรวมภาษี 65,500.- บาท
เป็นไม้ขนาดเล็กถึงขนาดกลาง คุณภาพปานกลาง



กองที่ 6

ความโต 37 - 49 ซม. ความยาว 370 - 620 ซม.
จำนวน 73 ท่อน ปริมาตร 6.72 ลบ.ม.
ราคาที่กำหนดรวมภาษี 44,900.- บาท
เป็นไม้ขนาดเล็กถึงขนาดกลาง คุณภาพปานกลาง

ภาพถ่ายแสดงกองไม้สักสวนป่านครน่าน องค์การอุตสาหกรรมป่าไม้เขตแพร่
แปลงปี 2529 งวดที่ 1/66 จำนวน 47 กอง สำหรับจำหน่ายแบบตลาดกลางค้าไม้



กองที่ 7

ความโต 50 - 76 ซม. ความยาว 300 - 620 ซม.
จำนวน 44 ท่อน ปริมาตร 6.02 ลบ.ม.
ราคาที่กำหนดรวมภาษี 65,300.- บาท
เป็นไม้ขนาดกลางถึงขนาดใหญ่ คุณภาพปานกลาง



กองที่ 8

ความโต 50 - 77 ซม. ความยาว 320 - 620 ซม.
จำนวน 45 ท่อน ปริมาตร 6.19 ลบ.ม.
ราคาที่กำหนดรวมภาษี 66,900.- บาท
เป็นไม้ขนาดกลางถึงขนาดใหญ่ คุณภาพปานกลาง



กองที่ 9

ความโต 50 - 76 ซม. ความยาว 270 - 620 ซม.
จำนวน 43 ท่อน ปริมาตร 6.10 ลบ.ม.
ราคาที่กำหนดรวมภาษี 69,800.- บาท
เป็นไม้ขนาดกลางถึงขนาดใหญ่ คุณภาพปานกลาง



กองที่ 10

ความโต 52 - 75 ซม. ความยาว 270 - 620 ซม.
จำนวน 43 ท่อน ปริมาตร 6.12 ลบ.ม.
ราคาที่กำหนดรวมภาษี 67,500.- บาท
เป็นไม้ขนาดกลางถึงขนาดใหญ่ คุณภาพปานกลาง



กองที่ 11

ความโต 51 - 76 ซม. ความยาว 400 - 620 ซม.
จำนวน 39 ท่อน ปริมาตร 6.42 ลบ.ม.
ราคาที่กำหนดรวมภาษี 77,600.- บาท
เป็นไม้ขนาดกลางถึงขนาดใหญ่ คุณภาพปานกลาง



กองที่ 12

ความโต 51 - 78 ซม. ความยาว 220 - 620 ซม.
จำนวน 44 ท่อน ปริมาตร 6.39 ลบ.ม.
ราคาที่กำหนดรวมภาษี 73,100.- บาท
เป็นไม้ขนาดกลางถึงขนาดใหญ่ คุณภาพปานกลาง

ภาพถ่ายแสดงกองไม้สักสวนป่านครน่าน องค์การอุตสาหกรรมป่าไม้เขตแพร่
แปลงปี 2529 งวดที่ 1/66 จำนวน 47 กอง สำหรับจำหน่ายแบบตลาดกลางค้าไม้



กองที่ 13

ความโต 50 - 79 ซม. ความยาว 270 - 620 ซม.
จำนวน 38 ท่อน ปริมาตร 6.24 ลบ.ม.
ราคาที่กำหนดรวมภาษี 75,900.- บาท
เป็นไม้ขนาดกลางถึงขนาดใหญ่ คุณภาพปานกลาง



กองที่ 14

ความโต 51 - 82 ซม. ความยาว 270 - 620 ซม.
จำนวน 35 ท่อน ปริมาตร 6.18 ลบ.ม.
ราคาที่กำหนดรวมภาษี 81,600.- บาท
เป็นไม้ขนาดกลางถึงขนาดใหญ่ คุณภาพปานกลาง



กองที่ 15

ความโต 80 - 109 ซม. ความยาว 420 - 620 ซม.
จำนวน 19 ท่อน ปริมาตร 6.12 ลบ.ม.
ราคาที่กำหนดรวมภาษี 125,800.- บาท
เป็นไม้ขนาดกลางถึงขนาดใหญ่ คุณภาพปานกลาง



กองที่ 16

ความโต 36 - 49 ซม. ความยาว 310 - 620 ซม.
จำนวน 76 ท่อน ปริมาตร 6.73 ลบ.ม.
ราคาที่กำหนดรวมภาษี 44,300.- บาท
เป็นไม้ขนาดเล็กถึงขนาดกลาง คุณภาพปานกลาง



กองที่ 17

ความโต 36 - 49 ซม. ความยาว 320 - 620 ซม.
จำนวน 78 ท่อน ปริมาตร 6.69 ลบ.ม.
ราคาที่กำหนดรวมภาษี 43,400.- บาท
เป็นไม้ขนาดกลางถึงขนาดใหญ่ คุณภาพปานกลาง



กองที่ 18

ความโต 49 - 79 ซม. ความยาว 310 - 620 ซม.
จำนวน 44 ท่อน ปริมาตร 6.05 ลบ.ม.
ราคาที่กำหนดรวมภาษี 65,600.- บาท
เป็นไม้ขนาดกลางถึงขนาดใหญ่ คุณภาพปานกลาง

ภาพถ่ายแสดงกองไม้สักสวนป่านครน่าน องค์การอุตสาหกรรมป่าไม้เขตแพร่
แปลงปี 2529 งวดที่ 1/66 จำนวน 47 กอง สำหรับจำหน่ายแบบตลาดกลางค้าไม้



กองที่ 19

ความโต 50 - 79 ซม. ความยาว 270 - 620 ซม.
จำนวน 41 ท่อน ปริมาตร 6.19 ลบ.ม.
ราคาที่กำหนดรวมภาษี 73,700.- บาท
เป็นไม้ขนาดกลางถึงขนาดใหญ่ คุณภาพปานกลาง



กองที่ 20

ความโต 50 - 79 ซม. ความยาว 320 - 620 ซม.
จำนวน 39 ท่อน ปริมาตร 6.15 ลบ.ม.
ราคาที่กำหนดรวมภาษี 73,300.- บาท
เป็นไม้ขนาดกลางถึงขนาดใหญ่ คุณภาพปานกลาง



กองที่ 21

ความโต 51 - 76 ซม. ความยาว 220 - 620 ซม.
จำนวน 40 ท่อน ปริมาตร 6.15 ลบ.ม.
ราคาที่กำหนดรวมภาษี 75,300.- บาท
เป็นไม้ขนาดกลางถึงขนาดใหญ่ คุณภาพปานกลาง



กองที่ 22

ความโต 51 - 79 ซม. ความยาว 320 - 620 ซม.
จำนวน 38 ท่อน ปริมาตร 6.16 ลบ.ม.
ราคาที่กำหนดรวมภาษี 76,600.- บาท
เป็นไม้ขนาดกลางถึงขนาดใหญ่ คุณภาพปานกลาง



กองที่ 23

ความโต 50 - 79 ซม. ความยาว 320 - 620 ซม.
จำนวน 45 ท่อน ปริมาตร 6.23 ลบ.ม.
ราคาที่กำหนดรวมภาษี 70,100.- บาท
เป็นไม้ขนาดกลางถึงขนาดใหญ่ คุณภาพปานกลาง



กองที่ 24

ความโต 50 - 78 ซม. ความยาว 250 - 620 ซม.
จำนวน 43 ท่อน ปริมาตร 6.26 ลบ.ม.
ราคาที่กำหนดรวมภาษี 73,100.- บาท
เป็นไม้ขนาดกลางถึงขนาดใหญ่ คุณภาพปานกลาง

ภาพถ่ายแสดงกองไม้สักสวนป่านครน่าน องค์การอุตสาหกรรมป่าไม้เขตแพร่
แปลงปี 2529 งวดที่ 1/66 จำนวน 47 กอง สำหรับจำหน่ายแบบตลาดกลางค้าไม้



กองที่ 25

ความโต 51 - 79 ซม. ความยาว 310 - 620 ซม.
จำนวน 36 ท่อน ปริมาตร 6.23 ลบ.ม.
ราคาที่กำหนดรวมภาษี 76,600.- บาท
เป็นไม้ขนาดกลางถึงขนาดใหญ่ คุณภาพปานกลาง



กองที่ 26

ความโต 50 - 79 ซม. ความยาว 370 - 620 ซม.
จำนวน 35 ท่อน ปริมาตร 6.14 ลบ.ม.
ราคาที่กำหนดรวมภาษี 78,500.- บาท
เป็นไม้ขนาดเล็ก คุณภาพปานกลาง



กองที่ 27

ความโต 50 - 77 ซม. ความยาว 260 - 620 ซม.
จำนวน 41 ท่อน ปริมาตร 6.18 ลบ.ม.
ราคาที่กำหนดรวมภาษี 74,200.- บาท
เป็นไม้ขนาดเล็ก คุณภาพปานกลาง



กองที่ 28

ความโต 51 - 78 ซม. ความยาว 360 - 620 ซม.
จำนวน 41 ท่อน ปริมาตร 6.14 ลบ.ม.
ราคาที่กำหนดรวมภาษี 73,100.- บาท
เป็นไม้ขนาดเล็ก คุณภาพปานกลาง



กองที่ 29

ความโต 51 - 78 ซม. ความยาว 220 - 620 ซม.
จำนวน 43 ท่อน ปริมาตร 6.20 ลบ.ม.
ราคาที่กำหนดรวมภาษี 71,900.- บาท
เป็นไม้ขนาดเล็ก คุณภาพปานกลาง



กองที่ 30

ความโต 50 - 79 ซม. ความยาว 310 - 620 ซม.
จำนวน 44 ท่อน ปริมาตร 6.11 ลบ.ม.
ราคาที่กำหนดรวมภาษี 70,000.- บาท
เป็นไม้ขนาดปานกลาง-ใหญ่ คุณภาพปานกลาง

ภาพถ่ายแสดงกองไม้สักสวนป่านครน่าน องค์การอุตสาหกรรมป่าไม้เขตแพร่
แปลงปี 2529 งวดที่ 1/66 จำนวน 47 กอง สำหรับจำหน่ายแบบตลาดกลางค้าไม้



กองที่ 31

ความโต 51 - 79 ซม. ความยาว 300 - 620 ซม.
จำนวน 37 ท่อน ปริมาตร 6.09 ลบ.ม.
ราคาที่กำหนดรวมภาษี 77,000.- บาท
เป็นไม้ขนาดเล็ก คุณภาพปานกลาง



กองที่ 32

ความโต 50 - 76 ซม. ความยาว 320 - 620 ซม.
จำนวน 42 ท่อน ปริมาตร 6.08 ลบ.ม.
ราคาที่กำหนดรวมภาษี 69,700.- บาท
เป็นไม้ขนาดเล็ก คุณภาพปานกลาง



กองที่ 33

ความโต 50 - 75 ซม. ความยาว 220 - 620 ซม.
จำนวน 45 ท่อน ปริมาตร 6.22 ลบ.ม.
ราคาที่กำหนดรวมภาษี 69,400.- บาท
เป็นไม้ขนาดเล็ก คุณภาพปานกลาง



กองที่ 34

ความโต 50 - 78 ซม. ความยาว 320 - 620 ซม.
จำนวน 34 ท่อน ปริมาตร 6.20 ลบ.ม.
ราคาที่กำหนดรวมภาษี 80,600.- บาท
เป็นไม้ขนาดกลางถึงขนาดใหญ่ คุณภาพปานกลาง



กองที่ 35

ความโต 52 - 76 ซม. ความยาว 310 - 620 ซม.
จำนวน 38 ท่อน ปริมาตร 6.18 ลบ.ม.
ราคาที่กำหนดรวมภาษี 78,500.- บาท
เป็นไม้ขนาดกลางถึงขนาดใหญ่ คุณภาพปานกลาง



กองที่ 36

ความโต 51 - 78 ซม. ความยาว 270 - 620 ซม.
จำนวน 41 ท่อน ปริมาตร 6.06 ลบ.ม.
ราคาที่กำหนดรวมภาษี 69,800.- บาท
เป็นไม้ขนาดปานกลาง-ใหญ่ คุณภาพปานกลาง

ภาพถ่ายแสดงกองไม้สักสวนป่านครน่าน องค์การอุตสาหกรรมป่าไม้เขตแพร่
แปลงปี 2529 งวดที่ 1/66 จำนวน 47 กอง สำหรับจำหน่ายแบบตลาดกลางค้าไม้



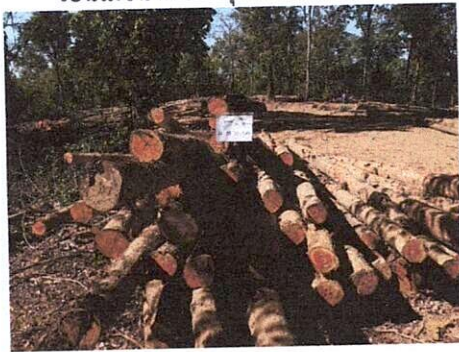
กองที่ 31

ความโต 51 - 79 ซม. ความยาว 300 - 620 ซม.
จำนวน 37 ท่อน ปริมาตร 6.09 ลบ.ม.
ราคาที่กำหนดรวมภาษี 77,000.- บาท
เป็นไม้ขนาดเล็ก คุณภาพปานกลาง



กองที่ 32

ความโต 50 - 76 ซม. ความยาว 320 - 620 ซม.
จำนวน 42 ท่อน ปริมาตร 6.08 ลบ.ม.
ราคาที่กำหนดรวมภาษี 69,700.- บาท
เป็นไม้ขนาดเล็ก คุณภาพปานกลาง



กองที่ 33

ความโต 50 - 75 ซม. ความยาว 220 - 620 ซม.
จำนวน 45 ท่อน ปริมาตร 6.22 ลบ.ม.
ราคาที่กำหนดรวมภาษี 69,400.- บาท
เป็นไม้ขนาดเล็ก คุณภาพปานกลาง



กองที่ 34

ความโต 50 - 78 ซม. ความยาว 320 - 620 ซม.
จำนวน 34 ท่อน ปริมาตร 6.20 ลบ.ม.
ราคาที่กำหนดรวมภาษี 80,600.- บาท
เป็นไม้ขนาดกลางถึงขนาดใหญ่ คุณภาพปานกลาง



กองที่ 35

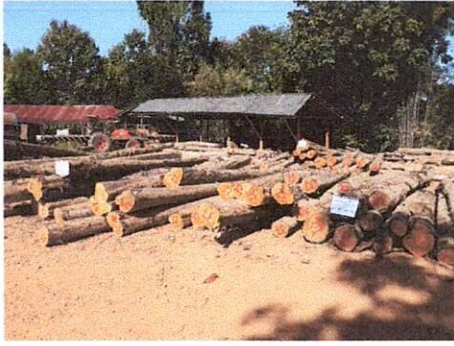
ความโต 52 - 76 ซม. ความยาว 310 - 620 ซม.
จำนวน 38 ท่อน ปริมาตร 6.18 ลบ.ม.
ราคาที่กำหนดรวมภาษี 78,500.- บาท
เป็นไม้ขนาดกลางถึงขนาดใหญ่ คุณภาพปานกลาง



กองที่ 36

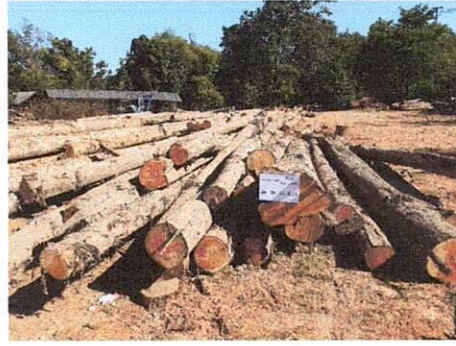
ความโต 51 - 78 ซม. ความยาว 270 - 620 ซม.
จำนวน 41 ท่อน ปริมาตร 6.06 ลบ.ม.
ราคาที่กำหนดรวมภาษี 69,800.- บาท
เป็นไม้ขนาดปานกลาง-ใหญ่ คุณภาพปานกลาง

ภาพถ่ายแสดงกองไม้สักสวนป่านครน่าน องค์การอุตสาหกรรมป่าไม้เขตแพร่
แปลงปี 2529 งวดที่ 1/66 จำนวน 47 กอง สำหรับจำหน่ายแบบตลาดกลางค้าไม้



กองที่ 37

ความโต 50 - 76 ซม. ความยาว 270 - 620 ซม.
จำนวน 45 ท่อน ปริมาตร 6.07 ลบ.ม.
ราคาที่กำหนดรวมภาษี 67,200.- บาท
เป็นไม้ขนาดกลางถึงขนาดใหญ่ คุณภาพปานกลาง



กองที่ 38

ความโต 50 - 78 ซม. ความยาว 320 - 620 ซม.
จำนวน 47 ท่อน ปริมาตร 6.06 ลบ.ม.
ราคาที่กำหนดรวมภาษี 65,500.- บาท
เป็นไม้ขนาดกลางถึงขนาดใหญ่ คุณภาพปานกลาง



กองที่ 39

ความโต 52 - 76 ซม. ความยาว 250 - 620 ซม.
จำนวน 38 ท่อน ปริมาตร 6.03 ลบ.ม.
ราคาที่กำหนดรวมภาษี 74,500.- บาท
เป็นไม้ขนาดกลางถึงขนาดใหญ่ คุณภาพปานกลาง



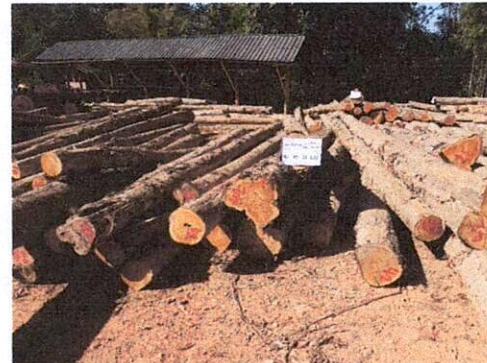
กองที่ 40

ความโต 50 - 76 ซม. ความยาว 270 - 620 ซม.
จำนวน 43 ท่อน ปริมาตร 6.01 ลบ.ม.
ราคาที่กำหนดรวมภาษี 69,200.- บาท
เป็นไม้ขนาดกลางถึงขนาดใหญ่ คุณภาพปานกลาง



กองที่ 41

ความโต 50 - 78 ซม. ความยาว 220 - 620 ซม.
จำนวน 42 ท่อน ปริมาตร 6.07 ลบ.ม.
ราคาที่กำหนดรวมภาษี 73,100.- บาท
เป็นไม้ขนาดกลางถึงขนาดใหญ่ คุณภาพปานกลาง



กองที่ 42

ความโต 50 - 78 ซม. ความยาว 220 - 620 ซม.
จำนวน 38 ท่อน ปริมาตร 6.02 ลบ.ม.
ราคาที่กำหนดรวมภาษี 73,600.- บาท
เป็นไม้ขนาดกลางถึงขนาดใหญ่ คุณภาพปานกลาง