

(สำเนา)

ประกาศองค์การอุตสาหกรรมป่าไม้เขตแพร่

ครั้งที่ ๑๔/๒๕๖๖

เรื่อง การจำหน่ายไม้สักท่อนสวนป่าขุนแม่คำมี อำเภอร้องกวาง จังหวัดแพร่

ด้วยองค์การอุตสาหกรรมป่าไม้เขตแพร่ องค์การอุตสาหกรรมป่าไม้ภาคเหนือบน จะดำเนินการจำหน่ายไม้สักท่อนสวนป่าขุนแม่คำมี แปลงปี ๒๕๒๔ งวดที่ ๑/๒๕๖๖ รวม ๒๑ กอง ไม้จำนวน ๑,๑๑๙ ท่อน ปริมาตร ๑๒๔.๗๒ ลูกบาศก์เมตร โดยกำหนดยื่นเสนอราคาในวันจันทร์ที่ ๖ กุมภาพันธ์ ๒๕๖๖ เวลา ๑๐.๐๐ - ๑๐.๓๐ น. ณ สวนป่าขุนแม่คำมี อำเภอร้องกวาง จังหวัดแพร่

ผู้สนใจติดต่อสอบถามรายละเอียดและเงื่อนไขตามประกาศข้างต้นนี้ได้ที่ องค์การอุตสาหกรรมป่าไม้เขตแพร่ เลขที่ ๒๖๗ ถนนยันตรกิจโกศล อำเภอเมือง จังหวัดแพร่ โทร. ๐๕๔ - ๕๒๑๔๕๑ โทรสาร. ๐๕๔ - ๕๒๑๔๐๑ ได้ในวันและเวลาราชการ

ประกาศ ณ วันที่ ๓๐ มกราคม พ.ศ. ๒๕๖๖

(ลงนาม) ไพศาล ไชยสาร

(นายไพศาล ไชยสาร)

ผู้จัดการองค์การอุตสาหกรรมป่าไม้เขตแพร่

สำเนาถูกต้อง

(นางสาวปิยะรัตน์ มณีพันธุ์)

พนักงาน (ระดับ ๓) งานบริหารทั่วไป

ช่วยปฏิบัติงานด้านงานแผนงานและประเมินผล

องค์การอุตสาหกรรมป่าไม้เขตแพร่

ใบยื่นเสนอราคาซื้อไม้สักสวนป่าขุนแม่คำมี แปลงปี 2524 งวดที่ 1/2566
ตามประกาศองค์การอุตสาหกรรมป่าไม้เขตแพร่ ครั้งที่ 14/2566 ลงวันที่ 30 มกราคม 2566

ยื่นเสนอราคาในวันจันทร์ที่ 6 กุมภาพันธ์ 2566 เวลา 10.00 - 10.30 น.

ข้าพเจ้า.....ที่อยู่.....

โทร.....ขอเสนอซื้อไม้สักสวนป่า ดังนี้

ลำดับที่	กองที่	ขนาดความยาว (ซ.ม.)	ขนาดความโต (ซ.ม.)	ไม้จำนวน		ราคาที่กำหนด รวมภาษี	ราคาที่เสนอซื้อ รวมภาษี	หมายเหตุ
				ท่อน	ปริมาตร			
1	1	200-620	40-49	56	5.68	46,600.00		คดเล็ก
2	2	200-620	35-64	66	5.73	43,000.00		คดเล็ก
3	3	200-620	60-79	41	6.04	76,400.00		คดกลาง
4	4	200-620	60-79	44	5.94	70,200.00		คดกลาง
5	5	200-620	60-79	43	5.80	69,600.00		คดกลาง
6	6	200-620	39-59	59	5.63	45,700.00		คดเล็ก
7	7	200-620	39-59	67	5.70	41,100.00		คดเล็ก
8	8	200-620	39-59	64	5.76	44,300.00		คดเล็ก
9	9	200-620	40-59	62	5.48	43,000.00		คดเล็ก
10	10	200-620	40-59	63	5.46	40,500.00		คดเล็ก
11	11	200-620	60-79	41	6.74	84,800.00		คดกลาง
12	12	200-620	60-79	44	6.69	84,500.00		คดกลาง
13	13	200-620	39-59	63	5.92	44,800.00		คดเล็ก
14	14	200-620	39-59	61	6.02	49,800.00		คดเล็ก
15	15	200-620	39-59	66	6.09	47,800.00		คดเล็ก
16	16	200-620	60-79	43	6.35	79,200.00		คดกลาง
17	17	200-620	80-99	26	6.93	124,700.00		คดใหญ่
18	18	200-620	60-79	39	5.87	76,000.00		คดกลาง
19	19	200-620	60-79	42	5.82	69,100.00		คดกลาง
20	20	200-620	39-59	64	5.56	41,800.00		คดเล็ก
21	21	200-620	39-59	65	5.51	41,800.00		คดเล็ก
รวมกอง				1119	124.72	1,264,700.00		

ไม่รวมกองอยู่หมอนไม้กวนาค สวนป่าขุนแม่คำมี

สวนป่าขุนแม่คำมี อำเภอร้องกวาง จังหวัดแพร่

โทร 097-0979989 นื่องวาง www.northfio.com

(ลงชื่อ).....ผู้เสนอราคา

(.....)

หมายเหตุ

1. ให้นำใบยื่นเสนอราคาฉบับนี้มาด้วย ในวันที่ทำการเสนอราคา
2. ต้องวางเงินมัดจำค่าซื้อไม้ไม่ต่ำกว่า 10% ของราคาไม้ที่เสนอได้ ทั้งนี้ต้องไม่ต่ำกว่ากองละ 5,000.- บ
3. โปรดชำระค่าซื้อไม้และรับมอบไม้ที่เสนอราคาซื้อให้เสร็จสิ้นภายใน 5 วัน นับแต่วันประมูล
4. ชำระค่าซื้อไม้โดยโอนเข้าบัญชี สำนักงานอนุรักษ์และพัฒนาสวนป่าแพร่
ธนาคารกรุงไทย สาขาแพร่ เลขที่ 506-1-15958-6
5. กรุณาโทรแจ้งให้ทราบด้วยเมื่อท่านโอนเงินเข้าบัญชีแล้ว 0-5452-1451

รูปภาพไม้จัดกองจำหน่าย ของงานสวนป่าขุนแม่คำมี องค์การอุตสาหกรรมป่าไม้เขตแพร่

แปลงปี 2524 งวดที่ 1/2566 จำนวน 21 กอง



ลำดับที่ 1 กองที่ 1

ความโต 40-49 ซม.

ความยาว 200-620 ซม.

จำนวน 56 ท่อน ปริมาตร 5.68 ลบ.ม.

ราคาที่กำหนดรวมภาษี 46,600.-บาท

เป็นไม้คุณภาพปานกลาง คดงอ มีปุ่มตา



ลำดับที่ 2 กองที่ 2

ความโต 35-64 ซม.

ความยาว 200-620 ซม.

จำนวน 66 ท่อน ปริมาตร 5.73 ลบ.ม.

ราคาที่กำหนดรวมภาษี 43,000.-บาท

เป็นไม้คุณภาพปานกลาง คดงอ มีปุ่มตา



ลำดับที่ 3 กองที่ 3

ความโต 60-79 ซม.

ความยาว 200-620 ซม.

จำนวน 41 ท่อน ปริมาตร 6.04 ลบ.ม.

ราคาที่กำหนดรวมภาษี 76,400.-บาท

เป็นไม้คุณภาพปานกลาง คดงอ มีปุ่มตา



ลำดับที่ 4 กองที่ 4

ความโต 60-79 ซม.

ความยาว 200-620 ซม.

จำนวน 44 ท่อน ปริมาตร 5.94 ลบ.ม.

ราคาที่กำหนดรวมภาษี 70,200.-บาท

เป็นไม้คุณภาพปานกลาง คดงอ มีปุ่มตา

(นายชัยชนะ โสกา)

หัวหน้างานสวนป่าขุนแม่คำมี
องค์การอุตสาหกรรมป่าไม้เขตแพร่

(นายพัฒนเชษฐ์ แสงเมล์)

พนักงาน(ระดับ3) งานสวนป่าขุนแม่คำมี
องค์การอุตสาหกรรมป่าไม้เขตแพร่

(นายคงศักดิ์เชษฐา ศรีสอน)

พนักงานปฏิบัติการ(ชั้น 6)งานสวนป่าขุนแม่คำมี
องค์การอุตสาหกรรมป่าไม้เขตแพร่

รูปภาพไม้จัดกองจำหน่าย ของงานสวนป่าขุนแม่คำมี องค์การอุตสาหกรรมป่าไม้เขตแพร่

แปลงปี 2524 งวดที่ 1/2566 จำนวน 21 กอง



ลำดับที่ 5 กองที่ 5

ความโต 60-79 ซม.

ความยาว 200-620 ซม.

จำนวน 43 ท่อน ปริมาตร 5.80 ลบ.ม.

ราคาที่กำหนดรวมภาษี 69,600.-บาท

เป็นไม้ที่มีคุณภาพปานกลาง คดงอ เป็นปุ่มตา



ลำดับที่ 6 กองที่ 6

ความโต 39-59 ซม.

ความยาว 200-620 ซม.

จำนวน 59 ท่อน ปริมาตร 5.63 ลบ.ม.

ราคาที่กำหนดรวมภาษี 45,700.-บาท

เป็นไม้ที่มีขนาดเล็ก เป็นปุ่มตา คดงอ



ลำดับที่ 7 กองที่ 7

ความโต 39-59 ซม.

ความยาว 200-620 ซม.

จำนวน 67 ท่อน ปริมาตร 5.70 ลบ.ม.

ราคาที่กำหนดรวมภาษี 41,100.-บาท

เป็นไม้คุณภาพปานกลาง เป็นปุ่มตา คดงอ



ลำดับที่ 8 กองที่ 8

ความโต 39-59 ซม.

ความยาว 200-620 ซม.

จำนวน 64 ท่อน ปริมาตร 5.76 ลบ.ม.

ราคาที่กำหนดรวมภาษี 44,300.-บาท

เป็นไม้คุณภาพปานกลาง เป็นปุ่มตา คดงอ

(นายชัยชนะ ไสสา)

หัวหน้างานสวนป่าขุนแม่คำมี
องค์การอุตสาหกรรมป่าไม้เขตแพร่

(นายพัฒนเชษฐ์ แสงเมธ)

พนักงาน(ระดับ3) งานสวนป่าขุนแม่คำมี
องค์การอุตสาหกรรมป่าไม้เขตแพร่

(นายคงกัศเจษฎา ศรีสอน)

พนักงานปฏิบัติการ(ชั้น 6)งานสวนป่าขุนแม่คำมี
องค์การอุตสาหกรรมป่าไม้เขตแพร่

รูปภาพไม้จัดกองจำหน่าย ของงานสวนป่าขุนแม่คำมี องค์การอุตสาหกรรมป่าไม้เขตแพร่

แปลงปี 2524 งวดที่ 1/2566 จำนวน 21 กอง



ลำดับที่ 9 กองที่ 9

ความโต 40-59 ซม.

ความยาว 200-620 ซม.

จำนวน 62 ท่อน ปริมาตร 5.48 ลบ.ม.

ราคาที่กำหนดรวมภาษี 43,000.-บาท

เป็นไม้ที่มีขนาดเล็ก ลักษณะ คดงอ คุณภาพปานกลาง



ลำดับที่ 10 กองที่ 10

ความโต 40-59 ซม.

ความยาว 200-620 ซม.

จำนวน 63 ท่อน ปริมาตร 5.46 ลบ.ม.

ราคาที่กำหนดรวมภาษี 40,500.-บาท

เป็นไม้ที่มีขนาดเล็ก คดงอ คุณภาพปานกลาง



ลำดับที่ 11 กองที่ 11

ความโต 60-79 ซม.

ความยาว 200-620 ซม.

จำนวน 41 ท่อน ปริมาตร 6.74 ลบ.ม.

ราคาที่กำหนดรวมภาษี 84,800.-บาท

เป็นไม้ที่มีลักษณะคดงอ คุณภาพปานกลาง



ลำดับที่ 12 กองที่ 12

ความโต 60-79 ซม.

ความยาว 200-620 ซม.

จำนวน 44 ท่อน ปริมาตร 6.69 ลบ.ม.

ราคาที่กำหนดรวมภาษี 84,500.-บาท

เป็นไม้ที่มีลักษณะคดงอ คุณภาพปานกลาง

(นายชัยชนะ โสกา)

หัวหน้างานสวนป่าขุนแม่คำมี
องค์การอุตสาหกรรมป่าไม้เขตแพร่

(นายพัฒนาเชษฐังแสงเมล์)

พนักงาน(ระดับ3) งานสวนป่าขุนแม่คำมี
องค์การอุตสาหกรรมป่าไม้เขตแพร่

(นายคงกัศเกษญา ศรีสอน)

พนักงานปฏิบัติการ(ชั้น 6)งานสวนป่าขุนแม่คำมี
องค์การอุตสาหกรรมป่าไม้เขตแพร่

รูปภาพไม้จัดกองจำหน่าย ของงานสวนป่าขุนแม่คำมี องค์การอุตสาหกรรมป่าไม้เขตแพร่

แปลงปี 2524 งวดที่ 1/2566 จำนวน 21 กอง



ลำดับที่ 13 กองที่ 13

ความโต 39-59 ซม.

ความยาว 200-620 ซม.

จำนวน 63 ท่อน ปริมาตร 5.92 ลบ.ม.

ราคาที่กำหนดรวมภาษี 44,800.-บาท

เป็นไม้ที่มีลักษณะเล็ก มีปมตา คุณภาพปานกลาง



ลำดับที่ 14 กองที่ 14

ความโต 39-59 ซม.

ความยาว 200-620 ซม.

จำนวน 61 ท่อน ปริมาตร 6.02 ลบ.ม.

ราคาที่กำหนดรวมภาษี 49,800.-บาท

เป็นไม้ที่มีลักษณะเล็ก มีปมตา คุณภาพปานกลาง



ลำดับที่ 15 กองที่ 15

ความโต 39-59 ซม.

ความยาว 200-620 ซม.

จำนวน 66 ท่อน ปริมาตร 6.09 ลบ.ม.

ราคาที่กำหนดรวมภาษี 47,800.-บาท

เป็นไม้ที่มีลักษณะคดงอ เป็นปมตา คุณภาพปานกลาง



ลำดับที่ 16 กองที่ 16

ความโต 60-79 ซม.

ความยาว 200-620 ซม.

จำนวน 43 ท่อน ปริมาตร 6.35 ลบ.ม.

ราคาที่กำหนดรวมภาษี 79,200.-บาท

เป็นไม้ที่มีลักษณะมีปมตา คุณภาพปานกลาง

(นายชัยชนะ ไสกา)

หัวหน้างานสวนป่าขุนแม่คำมี
องค์การอุตสาหกรรมป่าไม้เขตแพร่

(นายพัฒน์เชษฐ์ แสงเมธ)

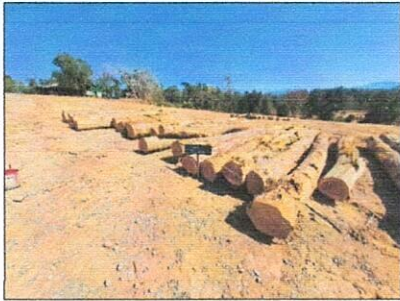
พนักงาน(ระดับ3) งานสวนป่าขุนแม่คำมี
องค์การอุตสาหกรรมป่าไม้เขตแพร่

(นายคงศักดิ์เจษฎา ศรีสอน)

พนักงานปฏิบัติการ(ชั้น 6)งานสวนป่าขุนแม่คำมี
องค์การอุตสาหกรรมป่าไม้เขตแพร่

รูปภาพไม้จัดกองจำหน่าย ของงานสวนป่าขุนแม่คำมี องค์การอุตสาหกรรมป่าไม้เขตแพร่

แปลงปี 2524 งวดที่ 1/2566 จำนวน 21 กอง



ลำดับที่ 17 กองที่ 17

ความโต 89-99 ซม.

ความยาว 200-620 ซม.

จำนวน 26 ท่อน ปริมาตร 6.93 ลบ.ม.

ราคาที่กำหนดรวมภาษี 124,700.-บาท

เป็นไม้ที่มีลักษณะคดงอ เป็นปุ่มตา มีคุณภาพปานกลาง



ลำดับที่ 18 กองที่ 18

ความโต 60-79 ซม.

ความยาว 200-620 ซม.

จำนวน 39 ท่อน ปริมาตร 5.87 ลบ.ม.

ราคาที่กำหนดรวมภาษี 76,000.-บาท

เป็นไม้ที่มีลักษณะคดงอ เป็นปุ่มตา มีคุณภาพปานกลาง



ลำดับที่ 19 กองที่ 19

ความโต 60-79 ซม.

ความยาว 200-620 ซม.

จำนวน 42 ท่อน ปริมาตร 5.82 ลบ.ม.

ราคาที่กำหนดรวมภาษี 69,100.-บาท

เป็นไม้ที่มีลักษณะคดงอ เป็นปุ่มตา มีคุณภาพปานกลาง



ลำดับที่ 20 กองที่ 20

ความโต 39-59 ซม.

ความยาว 200-620 ซม.

จำนวน 64 ท่อน ปริมาตร 5.56 ลบ.ม.

ราคาที่กำหนดรวมภาษี 41,800.-บาท

เป็นไม้ที่มีลักษณะ เป็นปุ่มตา คุณภาพปานกลาง

(นายชัยชนะ ไสกา)

หัวหน้างานสวนป่าขุนแม่คำมี
องค์การอุตสาหกรรมป่าไม้เขตแพร่

(นายพัฒนเชษฐ์ แสงเมล์)

พนักงาน(ระดับ3) งานสวนป่าขุนแม่คำมี
องค์การอุตสาหกรรมป่าไม้เขตแพร่

(นายคงภักดิ์เจษฎา ศรีสอน)

พนักงานปฏิบัติการ(ชั้น 6)งานสวนป่าขุนแม่คำมี
องค์การอุตสาหกรรมป่าไม้เขตแพร่

รูปภาพไม้จัดกองจำหน่าย ของงานสวนป่าขุนแม่คำมี องค์การอุตสาหกรรมป่าไม้เขตแพร่

แปลงปี 2524 งวดที่ 1/2566 จำนวน 21 กอง



ลำดับที่ 21 กองที่ 21

ความโต 35-59 ซม.

ความยาว 200-620 ซม.

จำนวน 65 ท่อน ปริมาตร 5.51 ลบ.ม.

ราคาที่กำหนดรวมภาษี 41,800.-บาท

เป็นไม้ที่มีลักษณะ เป็นปุ่มตา มีคุณภาพปานกลาง



(นายชัยชนะ โสิกา)

หัวหน้างานสวนป่าขุนแม่คำมี
องค์การอุตสาหกรรมป่าไม้เขตแพร่



(นายพัฒนเชษฐ์ แสงเมธ)

พนักงาน(ระดับ3) งานสวนป่าขุนแม่คำมี
องค์การอุตสาหกรรมป่าไม้เขตแพร่



(นายคงภักดิ์เจษฎา ศรีสอน)

พนักงานปฏิบัติการ(ชั้น 6)งานสวนป่าขุนแม่คำมี
องค์การอุตสาหกรรมป่าไม้เขตแพร่