

(สำเนา)

ประกาศองค์การอุตสาหกรรมป่าไม้เขตแพร่

ครั้งที่ ๑๗/๒๕๖๖

เรื่อง การจำหน่ายไม้สักท่อนสวนป่าแม่สิน - แม่สูง อำเภอวังชิ้น จังหวัดแพร่

\*\*\*\*\*

ด้วยองค์การอุตสาหกรรมป่าไม้เขตแพร่ องค์การอุตสาหกรรมป่าไม้ภาคเหนือบน จะดำเนินการจำหน่ายไม้สักท่อนสวนป่าแม่สิน - แม่สูง อำเภอวังชิ้น จังหวัดแพร่ แปลงปี ๒๕๒๗ งวดที่ ๑/๒๕๖๖ รวม ๕๖ กอง ไม้จำนวน ๒,๐๑๖ ท่อน ปริมาตร ๓๕๗.๒๗ ลบ.ม. โดยกำหนดยื่นเสนอราคา ในวันศุกร์ที่ ๑๐ กุมภาพันธ์ ๒๕๖๖ เวลา ๑๐.๐๐ - ๑๐.๓๐ น. ณ สวนป่าแม่สิน - แม่สูง อำเภอวังชิ้น จังหวัดแพร่

ผู้สนใจติดต่อสอบถามรายละเอียดและเงื่อนไขตามประกาศข้างต้นได้ที่ องค์การอุตสาหกรรมป่าไม้เขตแพร่ เลขที่ ๒๖๗ ถนนยันตรกิจโกศล อำเภอเมือง จังหวัดแพร่ โทร. ๐๕๔ - ๕๒๑๔๕๑ โทรสาร ๐๕๔ - ๕๒๑๙๐๑ ได้ในวันและเวลาราชการ

ประกาศ ณ วันที่ ๒ กุมภาพันธ์ พ.ศ. ๒๕๖๖

(ลงนาม) ภาณุกร สีใจเปี้ย  
(นายภาณุกร สีใจเปี้ย)  
หัวหน้างาน (ระดับ ๖) รักษาการแทน  
ผู้จัดการองค์การอุตสาหกรรมป่าไม้เขตแพร่

สำเนาถูกต้อง

(นางสาวปิยะรัตน์ มณีพันธุ์)

พนักงาน (ระดับ ๓) งานบริหารทั่วไป

ช่วยปฏิบัติดำเนินงานแผนงานและประเมินผล

องค์การอุตสาหกรรมป่าไม้เขตแพร่

ใบยื่นเสนอราคาซื้อไม้สักสวนป่าแม่สิน-แม่สูง แปลงปี 2527 (ตอนที่ 2) งวดที่ 1/2566  
 ตามประกาศองค์การอุตสาหกรรมป่าไม้เขตแพร่ ครั้งที่ 17/2566 ลงวันที่ 2 กุมภาพันธ์ 2566  
 ยื่นเสนอราคาในวันที่ 10 กุมภาพันธ์ 2566 เวลา 10.00 - 10.30 น.

ข้าพเจ้า.....ที่อยู่.....

โทร.....ขอเสนอซื้อไม้สักสวนป่า ดังนี้

ลำดับ	รหัสกอง	ขนาดความโต	ขนาดความยาว	จำนวน		ราคาที่กำหนด รวมภาษี	ราคาที่เสนอซื้อ รวมภาษี	หมายเหตุ
		(ซ.ม)	(ม)	ท่อน	ปริมาตร			
1	A1	40 - 59	300 - 620	59	6.32	55,900.00		
2	A2	40 - 59	300 - 620	57	6.50	58,800.00		
3	A3	40 - 59	300 - 620	57	6.33	56,300.00		
4	A4	40 - 59	300 - 620	56	6.27	56,400.00		
5	A5	40 - 59	300 - 620	54	6.31	56,800.00		
6	A6	40 - 59	300 - 620	54	6.10	55,200.00		
7	A7	60 - 79	200 - 420	57	6.41	78,900.00		
8	A8	60 - 79	200 - 420	59	6.52	79,800.00		
9	A9	60 - 79	200 - 420	55	6.55	80,800.00		
10	A10	60 - 79	200 - 420	56	6.42	78,700.00		
11	A11	60 - 79	200 - 420	53	6.48	81,800.00		
12	A12	60 - 79	200 - 420	54	6.43	78,900.00		
13	A13	60 - 79	200 - 420	53	6.51	80,300.00		
14	A14	60 - 79	200 - 420	51	6.64	84,000.00		
15	A15	60 - 79	200 - 420	52	6.46	81,400.00		
16	A16	60 - 79	200 - 420	51	6.51	80,900.00		
17	A17	60 - 79	200 - 420	55	6.67	82,700.00		
18	A18	60 - 79	200 - 420	51	6.48	81,500.00		
19	A19	60 - 79	200 - 420	49	6.47	84,000.00		
20	A20	60 - 79	200 - 420	54	6.42	81,300.00		
21	A21	60 - 79	500 - 620	29	6.22	87,000.00		
22	A22	60 - 79	500 - 620	30	6.26	86,200.00		
23	A23	60 - 79	500 - 620	27	6.13	88,000.00		
24	A24	60 - 79	500 - 620	31	6.26	85,400.00		
25	A25	60 - 79	500 - 620	31	6.29	85,300.00		
26	A26	60 - 79	500 - 620	29	6.27	86,900.00		
27	A27	60 - 79	500 - 620	30	6.27	85,500.00		
28	A28	60 - 79	500 - 620	29	6.27	87,200.00		
29	A29	60 - 79	500 - 620	30	6.28	86,700.00		
30	A30	60 - 79	500 - 620	28	6.30	89,800.00		
31	A31	60 - 79	500 - 620	29	6.26	87,000.00		
32	A32	60 - 79	500 - 620	30	6.26	85,400.00		

ลำดับ	รหัสกอง	ขนาดความโต	ขนาดความยาว	จำนวน		ราคาที่กำหนด รวมภาษี	ราคาที่เสนอซื้อ รวมภาษี	หมายเหตุ
		(ซ.ม)	(ม)	ท่อน	ปริมาตร			
33	A33	60 - 79	500 - 620	28	6.21	88,000.00		
34	A34	60 - 79	500 - 620	30	6.29	87,300.00		
35	A35	95 - 159	200 - 320	25	6.18	145,700.00		
36	A36	95 - 159	200 - 320	26	6.11	148,300.00		
37	A37	80 - 119	200 - 320	42	6.22	107,700.00		
38	A38	95 - 159	200 - 320	24	6.19	154,300.00		
39	A41	80 - 129	200 - 320	41	6.10	109,500.00		
40	A42	80 - 139	200 - 320	31	6.11	125,700.00		
41	A46	95 - 119	400 - 420	19	6.43	148,900.00		
42	A47	95 - 129	400 - 420	18	6.61	159,800.00		
43	A53	80 - 119	400 - 420	27	6.80	131,900.00		
44	A54	80 - 99	400 - 620	18	6.43	127,600.00		
45	A55	80 - 109	400 - 620	19	6.60	131,200.00		
46	A56	80 - 99	400 - 620	20	6.59	125,700.00		
47	A57	80 - 109	400 - 620	20	6.58	129,000.00		
48	A58	80 - 109	400 - 620	22	6.32	119,000.00		
49	A59	80 - 109	400 - 620	21	6.36	131,800.00		
50	A60	80 - 109	400 - 620	20	6.53	129,200.00		
51	A61	80 - 109	400 - 620	20	6.34	126,500.00		
52	A62	80 - 119	400 - 620	22	6.30	124,700.00		
53	A63	80 - 109	400 - 620	22	6.51	125,300.00		
54	A64	80 - 109	400 - 620	19	6.53	131,300.00		
55	A65	80 - 109	400 - 620	20	6.46	125,900.00		
56	A66	80 - 109	400 - 620	22	6.60	135,000.00		
รวม				2016	357.27	5,584,100.00		

กองที่ 1 - 56 รวมกองอยู่หมอนไม้สวนป่าแม่สิน-แม่สูง

ตำบลนาพูน อำเภอวังชิ้น จังหวัดแพร่

โทร. 087-1959223 หรือ 065-4758814

(ลงชื่อ).....ผู้เสนอราคา

(.....)

**หมายเหตุ**

1. ให้นำใบยื่นเสนอราคาฉบับนี้มาด้วย ในวันที่ทำการเสนอราคา
2. ยื่นเสนอราคา ณ หมอนไม้สวนป่าแม่สิน-แม่สูง ต.นาพูน อ.วังชิ้น จ.แพร่
3. ต้องวางเงินมัดจำค่าซื้อไม้ไม่ต่ำกว่า 10 % ของราคาไม้ ที่เสนอได้ ทั้งนี้ต้องไม่ต่ำกว่ากองละ 5,000.-บาท
4. โปรตชำระค่าซื้อไม้และรับมอบไม้ที่เสนอราคาซื้อให้เสร็จสิ้นภายใน 5 วัน นับแต่วันประมูล
5. ชำระค่าซื้อไม้โดยโอนเข้าบัญชีสำนักงาน องค์การอุตสาหกรรมป่าไม้เขตแพร่

**ธนาคารกรุงไทย สาขาแพร่ เลขที่ 506-1-15958-6**

6. กรุณาโทรแจ้งให้ทราบด้วยเมื่อท่านโอนเงินเข้าบัญชีแล้ว (0-5452 - 1451)

รูปภาพไม้สักท่อน งวดที่ 1/2566

จำนวน 56 กอง



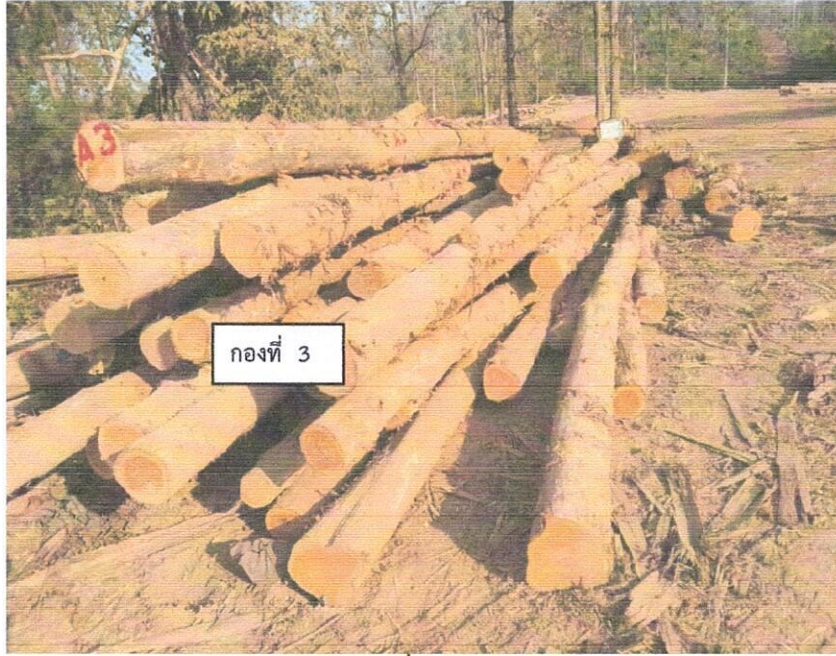
กองที่ 1

ความโต	40 - 59	ความยาว	300 - 620	จำนวนท่อน	59	จำนวน	6.32	ลบ.ม.
		ราคาคณะกรรมการกำหนด			55,900.00	บาท		



กองที่ 2

ความโต	40 - 59	ความยาว	300 - 620	จำนวนท่อน	57	จำนวน	6.50	ลบ.ม.
		ราคาคณะกรรมการกำหนด			58,800.00	บาท		



กองที่ 3

ความโต	40 - 59	ความยาว	300 - 620	จำนวนท่อน	57	จำนวน	6.33	ลบ.ม.
		ราคาคณะกรรมการกำหนด			56,300.00	บาท		



กองที่ 4

ความโต	40 - 59	ความยาว	300 - 620	จำนวนท่อน	56	จำนวน	6.27	ลบ.ม.
		ราคาคณะกรรมการกำหนด			56,400.00	บาท		



กองที่ 5

ความโต	40 - 59	ความยาว	300 - 620	จำนวนท่อน	54	จำนวน	6.31	ลบ.ม.
		ราคาคณะกรรมการกำหนด			56,800.00	บาท		



กองที่ 6

ความโต	40 - 59	ความยาว	300 - 620	จำนวนท่อน	54	จำนวน	6.10	ลบ.ม.
		ราคาคณะกรรมการกำหนด			55,200.00	บาท		



กองที่ 7

ความโต	60 - 79	ความยาว	200 - 420	จำนวนท่อน	57	จำนวน	6.41	ลบ.ม.
		ราคาคณะกรรมการกำหนด			78,900.00	บาท		



กองที่ 8

ความโต	60 - 79	ความยาว	200 - 420	จำนวนท่อน	59	จำนวน	6.52	ลบ.ม.
		ราคาคณะกรรมการกำหนด			79,800.00	บาท		



กองที่ 9

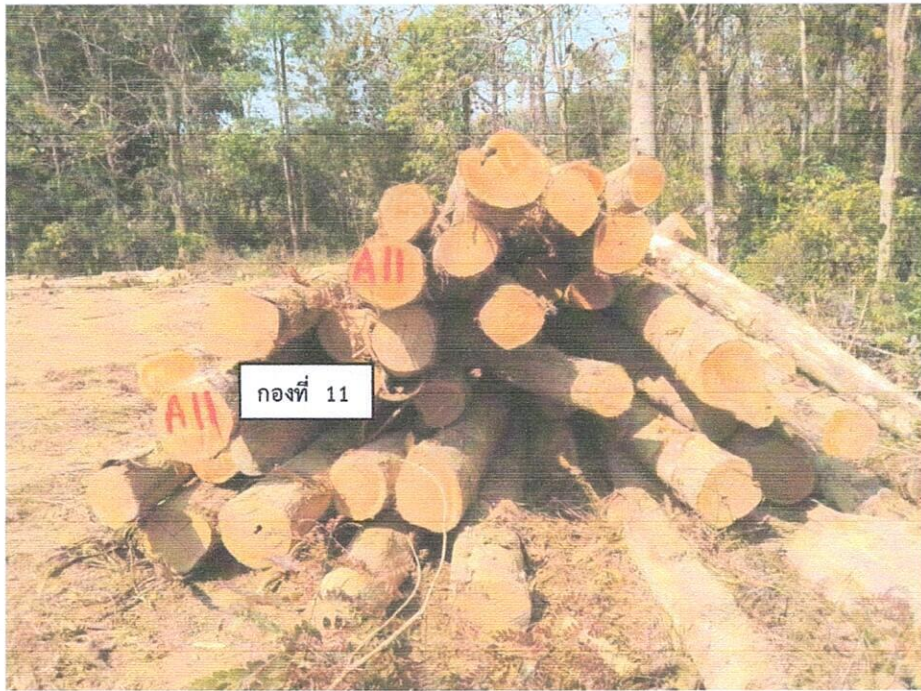
ความโต 60 - 79 ความยาว 200 - 420 จำนวนท่อน 55 จำนวน 6.55 ลบ.ม.  
 ราคาคณะกรรมการกำหนด 80,800.00 บาท



กองที่ 10

ความโต 60 - 79 ความยาว 200 - 420 จำนวนท่อน 56 จำนวน 6.42 ลบ.ม.  
 ราคาคณะกรรมการกำหนด 78,700.00 บาท





กองที่ 11

ความโต	60 - 79	ความยาว	200 - 420	จำนวนท่อน	53	จำนวน	6.48	ลบ.ม.
		ราคาคณะกรรมการกำหนด		81,800.00		บาท		



กองที่ 12

ความโต	60 - 79	ความยาว	200 - 420	จำนวนท่อน	54	จำนวน	6.43	ลบ.ม.
		ราคาคณะกรรมการกำหนด		78,900.00		บาท		



กองที่ 13

ความโต	60 - 79	ความยาว	200 - 420	จำนวนท่อน	53	จำนวน	6.51	ลบ.ม.
		ราคาคณะกรรมการกำหนด			80,300.00	บาท		



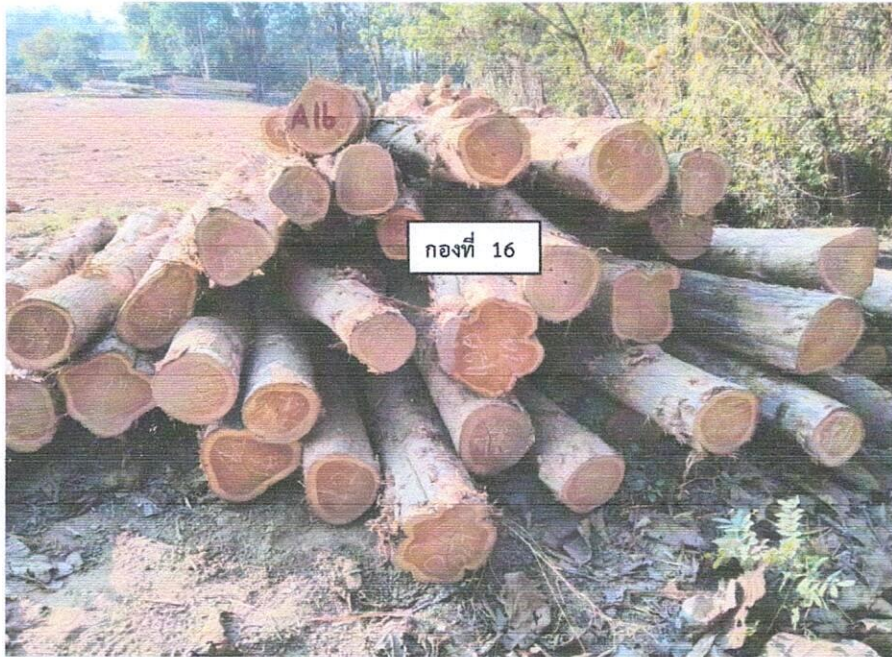
กองที่ 14

ความโต	60 - 79	ความยาว	200 - 420	จำนวนท่อน	51	จำนวน	6.64	ลบ.ม.
		ราคาคณะกรรมการกำหนด			84,000.00	บาท		



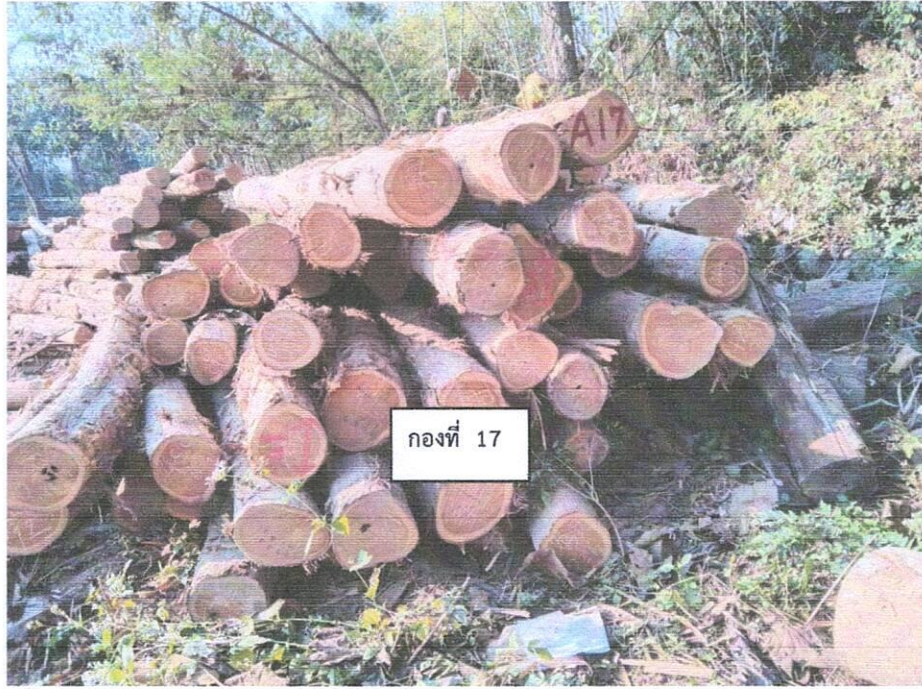
กองที่ 15

ความโต	60 - 79	ความยาว	200 - 420	จำนวนท่อน	52	จำนวน	6.46	ลบ.ม.
		ราคาคณะกรรมการกำหนด			81,400.00	บาท		



กองที่ 16

ความโต	60 - 79	ความยาว	200 - 420	จำนวนท่อน	51	จำนวน	6.51	ลบ.ม.
		ราคาคณะกรรมการกำหนด			80,900.00	บาท		



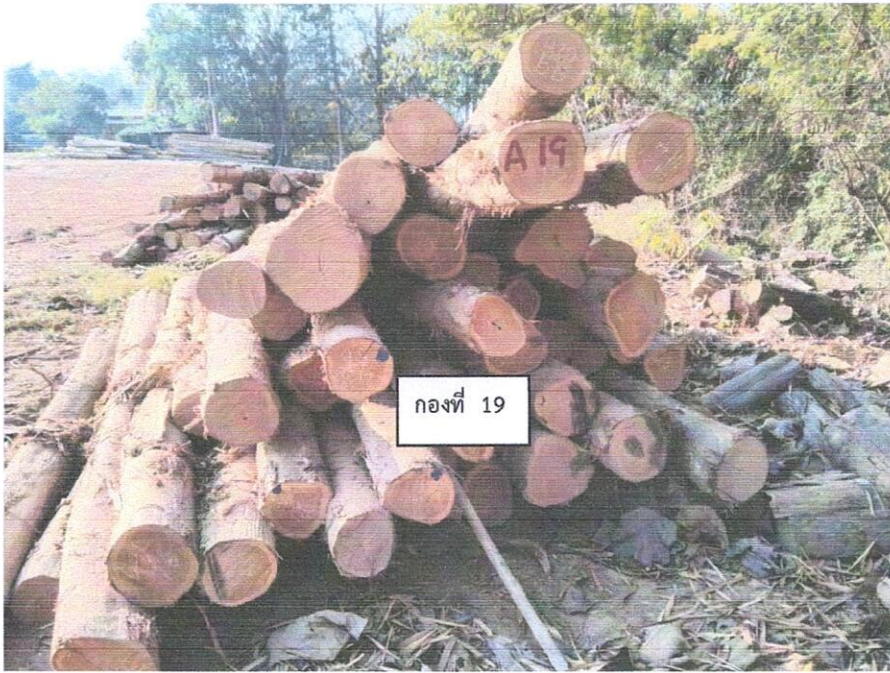
กองที่ 17

ความโต	60 - 79	ความยาว	200 - 420	จำนวนท่อน	55	จำนวน	6.67	ลบ.ม.
		ราคาคณะกรรมการกำหนด			82,700.00	บาท		



กองที่ 18

ความโต	60 - 79	ความยาว	200 - 420	จำนวนท่อน	51	จำนวน	6.48	ลบ.ม.
		ราคาคณะกรรมการกำหนด			81,500.00	บาท		



กองที่ 19

ความโต	60 - 79	ความยาว	200 - 420	จำนวนท่อน	49	จำนวน	6.47	ลบ.ม.
		ราคาคณะกรรมการกำหนด			84,000.00	บาท		



กองที่ 20

ความโต	60 - 79	ความยาว	200 - 420	จำนวนท่อน	54	จำนวน	6.42	ลบ.ม.
		ราคาคณะกรรมการกำหนด			81,300.00	บาท		



กองที่ 21

ความโต	60 - 79	ความยาว	500 - 620	จำนวนท่อน	29	จำนวน	6.22	ลบ.ม.
		ราคาคณะกรรมการกำหนด			87,000.00			บาท



กองที่ 22

ความโต	60 - 79	ความยาว	500 - 620	จำนวนท่อน	30	จำนวน	6.26	ลบ.ม.
		ราคาคณะกรรมการกำหนด			86,200.00			บาท



กองที่ 23

ความโต	60 - 79	ความยาว	500 - 620	จำนวนท่อน	27	จำนวน	6.13	ลบ.ม.
		ราคาคณะกรรมการกำหนด			88,000.00	บาท		



กองที่ 24

ความโต	60 - 79	ความยาว	500 - 620	จำนวนท่อน	31	จำนวน	6.26	ลบ.ม.
		ราคาคณะกรรมการกำหนด			85,400.00	บาท		



กองที่ 25

ความโต	60 - 79	ความยาว	500 - 620	จำนวนท่อน	31	จำนวน	6.29	ลบ.ม.
		ราคาคณะกรรมการกำหนด			85,300.00	บาท		



กองที่ 26

ความโต	60 - 79	ความยาว	500 - 620	จำนวนท่อน	29	จำนวน	6.27	ลบ.ม.
		ราคาคณะกรรมการกำหนด			86,900.00	บาท		





กองที่ 27

ความโต	60 - 79	ความยาว	500 - 620	จำนวนท่อน	30	จำนวน	6.27	ลบ.ม.
		ราคาคณะกรรมการกำหนด			85,500.00			บาท



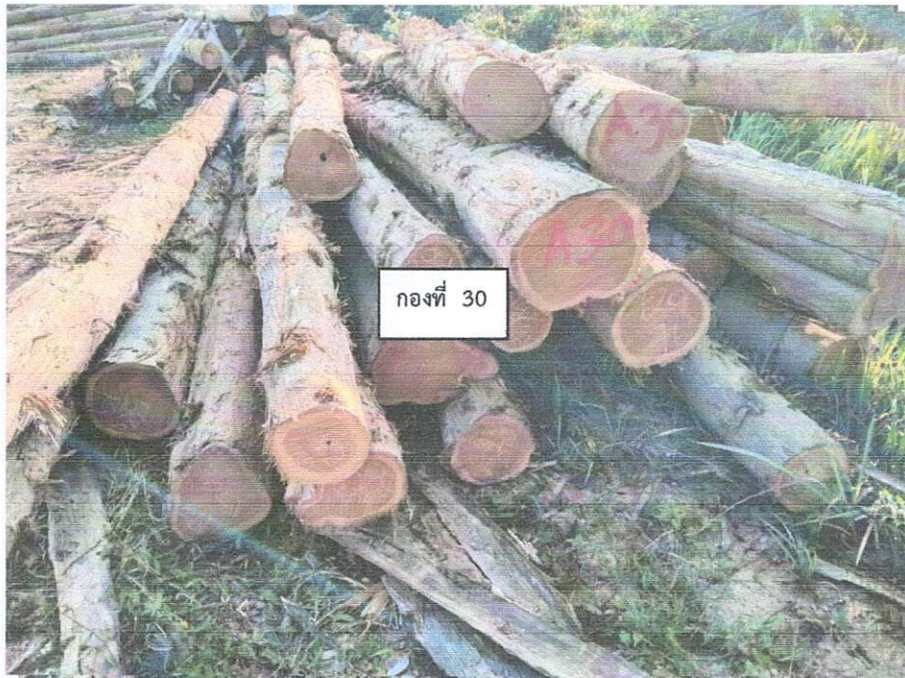
กองที่ 28

ความโต	60 - 79	ความยาว	500 - 620	จำนวนท่อน	29	จำนวน	6.27	ลบ.ม.
		ราคาคณะกรรมการกำหนด			87,200.00			บาท



กองที่ 29

ความโต 60 - 79 ความยาว 500 - 620 จำนวนท่อน 30 จำนวน 6.28 ลบ.ม.  
 ราคาคณะกรรมการกำหนด 86,700.00 บาท



กองที่ 30

ความโต 60 - 79 ความยาว 500 - 620 จำนวนท่อน 28 จำนวน 6.30 ลบ.ม.  
 ราคาคณะกรรมการกำหนด 89,800.00 บาท



กองที่ 31

ความโต	60 - 79	ความยาว	500 - 620	จำนวนท่อน	29	จำนวน	6.26	ลบ.ม.
		ราคาคณะกรรมการกำหนด			87,000.00			บาท



กองที่ 32

ความโต	60 - 79	ความยาว	500 - 620	จำนวนท่อน	30	จำนวน	6.26	ลบ.ม.
		ราคาคณะกรรมการกำหนด			85,400.00			บาท

Sms



กองที่ 33

ความโต	60 - 79	ความยาว	500 - 620	จำนวนท่อน	28	จำนวน	6.21	ลบ.ม.
		ราคาคณะกรรมการกำหนด			88,000.00	บาท		



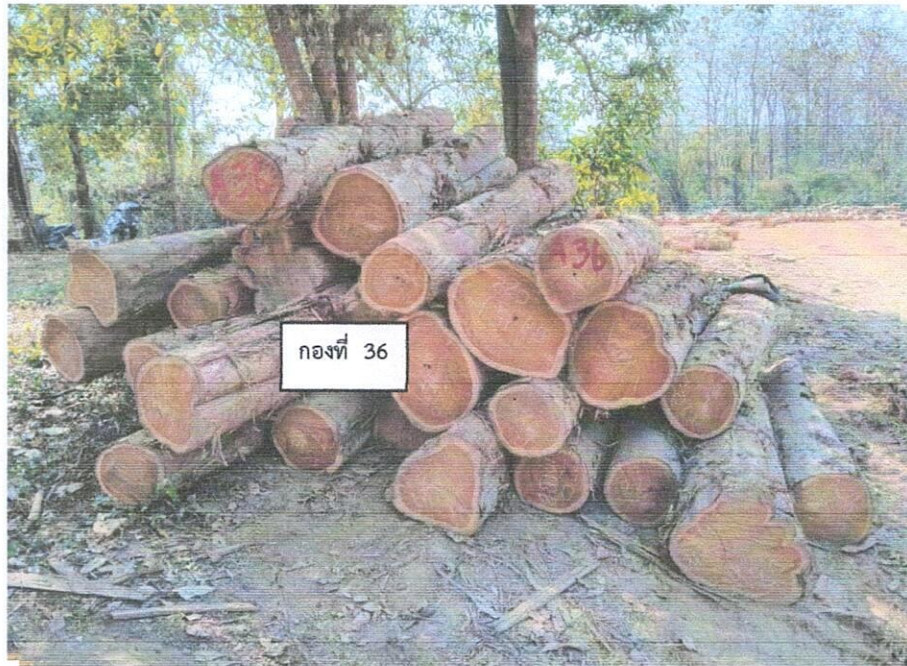
กองที่ 34

ความโต	60 - 79	ความยาว	500 - 620	จำนวนท่อน	30	จำนวน	6.29	ลบ.ม.
		ราคาคณะกรรมการกำหนด			87,300.00	บาท		



กองที่ 35

ความโต	95 - 159	ความยาว	200 - 320	จำนวนท่อน	25	จำนวน	6.18	ลบ.ม.
		ราคาคณะกรรมการกำหนด		145,700.00	บาท			



กองที่ 36

ความโต	95 - 159	ความยาว	200 - 320	จำนวนท่อน	26	จำนวน	6.11	ลบ.ม.
		ราคาคณะกรรมการกำหนด		148,300.00	บาท			



กองที่ 37

ความโต	80 - 119	ความยาว	200 - 320	จำนวนท่อน	42	จำนวน	6.22	ลบ.ม.
		ราคาคณะกรรมการกำหนด			107,700.00	บาท		



กองที่ 38

ความโต	95 - 159	ความยาว	200 - 320	จำนวนท่อน	24	จำนวน	6.19	ลบ.ม.
		ราคาคณะกรรมการกำหนด			154,300.00	บาท		



กองที่ 39

ความโต 80 - 129 ความยาว 200 - 320 จำนวนท่อน 41 จำนวน 6.10 ลบ.ม.  
ราคาคณะกรรมการกำหนด 109,500.00 บาท



กองที่ 40

ความโต 80 - 139 ความยาว 200 - 320 จำนวนท่อน 31 จำนวน 6.11 ลบ.ม.  
ราคาคณะกรรมการกำหนด 125,700.00 บาท



กองที่ 41

ความโต	95 - 119	ความยาว	400 - 420	จำนวนท่อน	19	จำนวน	6.43	ลบ.ม.
		ราคาคณะกรรมการกำหนด			148,900.00	บาท		



กองที่ 42

ความโต	95 - 129	ความยาว	400 - 420	จำนวนท่อน	18	จำนวน	6.61	ลบ.ม.
		ราคาคณะกรรมการกำหนด			159,800.00	บาท		





กองที่ 43

ความโต	80 - 119	ความยาว	400 - 420	จำนวนท่อน	27	จำนวน	6.80	ลบ.ม.
		ราคาคณะกรรมการกำหนด			131,900.00	บาท		



กองที่ 44

ความโต	80 - 99	ความยาว	400 - 620	จำนวนท่อน	18	จำนวน	6.43	ลบ.ม.
		ราคาคณะกรรมการกำหนด			127,600.00	บาท		



กองที่ 45

ความโต	80 - 109	ความยาว	400 - 620	จำนวนท่อน	19	จำนวน	6.60	ลบ.ม.
		ราคาคณะกรรมการกำหนด			131,200.00			บาท



กองที่ 46

ความโต	80 - 99	ความยาว	400 - 620	จำนวนท่อน	20	จำนวน	6.59	ลบ.ม.
		ราคาคณะกรรมการกำหนด			125,700.00			บาท



กองที่ 47

ความโต 80 - 109 ความยาว 400 - 620 จำนวนท่อน 20 จำนวน 6.58 ลบ.ม.  
 ราคาคณะกรรมการกำหนด 129,000.00 บาท



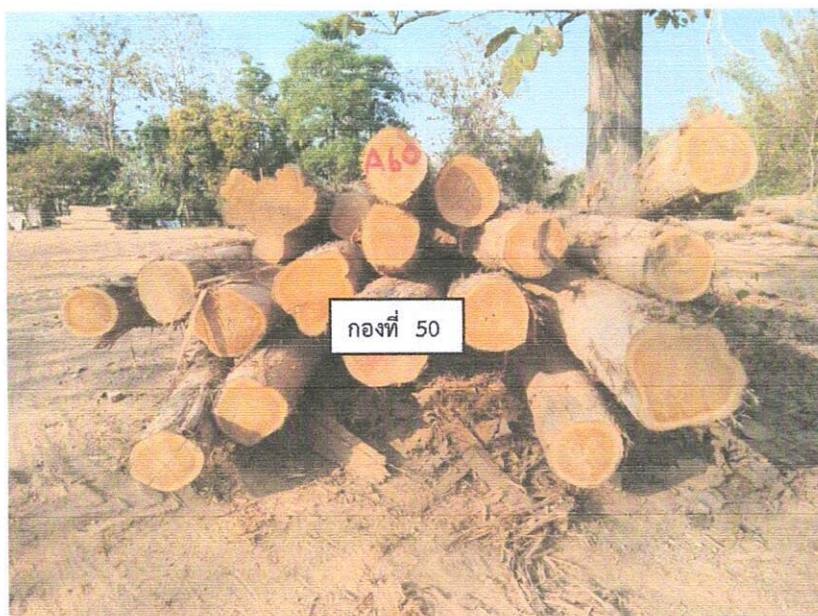
กองที่ 48

ความโต 80 - 109 ความยาว 400 - 620 จำนวนท่อน 22 จำนวน 6.32 ลบ.ม.  
 ราคาคณะกรรมการกำหนด 119,000.00 บาท



กองที่ 49

ความโต	80 - 109	ความยาว	400 - 620	จำนวนท่อน	21	จำนวน	6.36	ลบ.ม.
		ราคาคณะกรรมการกำหนด			131,800.00	บาท		



กองที่ 50

ความโต	80 - 109	ความยาว	400 - 620	จำนวนท่อน	20	จำนวน	6.53	ลบ.ม.
		ราคาคณะกรรมการกำหนด			129,200.00	บาท		



กองที่ 51

ความโต	80 - 109	ความยาว	400 - 620	จำนวนท่อน	20	จำนวน	6.34	ลบ.ม.
		ราคาคณะกรรมการกำหนด			126,500.00	บาท		



กองที่ 52

ความโต	80 - 119	ความยาว	400 - 620	จำนวนท่อน	22	จำนวน	6.30	ลบ.ม.
		ราคาคณะกรรมการกำหนด			124,700.00	บาท		



กองที่ 53

ความโต	80 - 109	ความยาว	400 - 620	จำนวนท่อน	22	จำนวน	6.51	ลบ.ม.
		ราคาคณะกรรมการกำหนด			125,300.00	บาท		



กองที่ 54

ความโต	80 - 109	ความยาว	400 - 620	จำนวนท่อน	19	จำนวน	6.53	ลบ.ม.
		ราคาคณะกรรมการกำหนด			131,300.00	บาท		



กองที่ 55

ความโต	80 - 109	ความยาว	400 - 620	จำนวนท่อน	20	จำนวน	6.46	ลบ.ม.
		ราคาคณะกรรมการกำหนด			125,900.00	บาท		



กองที่ 56

ความโต	80 - 109	ความยาว	400 - 620	จำนวนท่อน	22	จำนวน	6.60	ลบ.ม.
		ราคาคณะกรรมการกำหนด			135,000.00	บาท		