

(สำเนา)

ประกาศองค์การอุตสาหกรรมป่าไม้เขตแพร่  
ครั้งที่ ๑๘/๒๕๖๖

เรื่อง การจำหน่ายไม้สักท่อนสวนป่าเด่นชัย อำเภอเด่นชัย จังหวัดแพร่

\*\*\*\*\*

ด้วยองค์การอุตสาหกรรมป่าไม้เขตแพร่ องค์การอุตสาหกรรมป่าไม้ภาคเหนือบน จะดำเนินการจำหน่ายไม้สักท่อนสวนป่าเด่นชัย อำเภอเด่นชัย จังหวัดแพร่ แปลงปี ๒๕๒๑ งวดที่ ๒/๒๕๖๕ รวม ๑๗ กอง ไม้จำนวน ๕๖๑ ท่อน ปริมาตร ๑๐๓.๗๕ ลูกบาศก์เมตร โดยกำหนดยื่นเสนอราคาในวันอังคารที่ ๑๔ กุมภาพันธ์ ๒๕๖๖ เวลา ๑๐.๐๐ - ๑๐.๓๐ น. ณ สวนป่าเด่นชัย อำเภอเด่นชัย จังหวัดแพร่

ผู้สนใจติดต่อสอบถามรายละเอียดและเงื่อนไขตามประกาศข้างต้นได้ที่ องค์การอุตสาหกรรมป่าไม้เขตแพร่ เลขที่ ๒๖๗ ถนนยันตรกิจโกศล อำเภอเมือง จังหวัดแพร่ โทร. ๐๕๔ - ๕๒๑๔๕๑ โทรสาร ๐๕๔ - ๕๒๑๙๐๑ ได้ในวันและเวลาราชการ

ประกาศ ณ วันที่ ๘ กุมภาพันธ์ พ.ศ. ๒๕๖๖

(ลงนาม) ไพศาล ไชยสาร

(นายไพศาล ไชยสาร)

ผู้จัดการองค์การอุตสาหกรรมป่าไม้เขตแพร่

สำเนาถูกต้อง



(นางสาวพัชรินทร์ ศรีวันชัย)

พนักงาน (ระดับ ๒) งานแผนงานและประเมินผล

องค์การอุตสาหกรรมป่าไม้เขตแพร่

ใบยื่นเสนอราคาซื้อไม้สักสวนป่าเด่นชัย แปลงปี 2521 งวดที่ 2/2565  
 ตามประกาศองค์การอุตสาหกรรมป่าไม้เขตแพร่ ครั้งที่ 18 /2566 ลงวันที่ 8 กุมภาพันธ์ 2566  
 ยื่นเสนอราคาในวันที่ 14 กุมภาพันธ์ 2566 เวลา 10.00 - 10.30 น.

ข้าพเจ้า.....ที่อยู่.....

โทร.....ขอเสนอซื้อไม้สักสวนป่า ดังนี้

| กองที่ | สัญลักษณ์<br>กอง | ขนาด ยาว/โต |         | ไม้จำนวน |         | ราคาที่กำหนด<br>รวมภาษี | ราคาที่ยื่นเสนอซื้อ<br>รวมภาษี | หมายเหตุ |
|--------|------------------|-------------|---------|----------|---------|-------------------------|--------------------------------|----------|
|        |                  | ความโต      | ความยาว | ท่อน     | ปริมาตร |                         |                                |          |
| 1      | B18              | 77-79       | 620     | 20       | 6.20    | 61,400.00               |                                |          |
| 2      | B19              | 76-77       | 620     | 20       | 6.2     | 61,400.00               |                                |          |
| 3      | B20              | 74-76       | 620     | 23       | 6.25    | 59,500.00               |                                |          |
| 4      | B21              | 72-74       | 620     | 27       | 6.21    | 55,500.00               |                                |          |
| 5      | B22              | 70-72       | 620     | 27       | 6.21    | 55,500.00               |                                |          |
| 6      | B23              | 70-79       | 420-620 | 29       | 6.34    | 56,300.00               |                                |          |
| 7      | B24              | 67-69       | 620     | 28       | 6.44    | 51,400.00               |                                |          |
| 8      | B25              | 65-67       | 620     | 28       | 6.44    | 51,400.00               |                                |          |
| 9      | B26              | 61-65       | 620     | 36       | 6.30    | 45,200.00               |                                |          |
| 10     | B27              | 60-69       | 400-620 | 40       | 6.12    | 43,300.00               |                                |          |
| 11     | B28              | 50-59       | 510-620 | 44       | 6.47    | 38,000.00               |                                |          |
| 12     | B29              | 49-90       | 200-320 | 60       | 5.67    | 39,100.00               |                                |          |
| 13     | B30              | 45-99       | 220-320 | 58       | 5.67    | 39,700.00               |                                |          |
| 14     | B32              | 77-83       | 420-620 | 19       | 5.66    | 59,100.00               |                                |          |
| 15     | B33              | 70-76       | 420-620 | 25       | 5.85    | 53,100.00               |                                |          |
| 16     | B34              | 61-69       | 500-620 | 28       | 5.75    | 44,900.00               |                                |          |
| 17     | B35              | 45-65       | 400-620 | 49       | 5.97    | 34,300.00               |                                |          |
|        |                  |             | รวม     | 561      | 103.75  | 849,100.00              |                                |          |

กองที่ 1-17 รวมกองอยู่หมอนไม้สวนป่าเด่นชัย  
 สวนป่าเด่นชัย อำเภอเด่นชัย จังหวัดแพร่

[www.northfio.com](http://www.northfio.com)

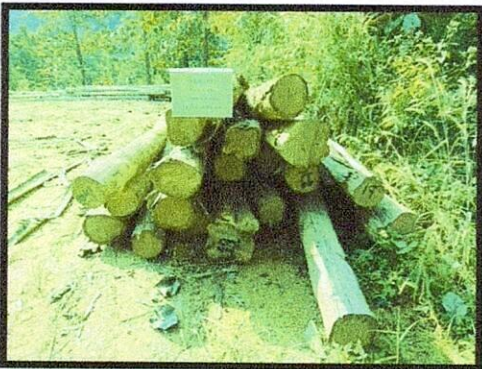
(ลงชื่อ).....ผู้เสนอราคา  
 (.....)

- หมายเหตุ
1. ให้นำใบยื่นเสนอราคาฉบับนี้มาด้วย ในวันที่ทำการเสนอราคา
  2. ต้องวางเงินมัดจำค่าซื้อไม้ไม่ต่ำกว่า 10% ของราคาไม้ที่เสนอได้ ทั้งนี้ต้องไม่ต่ำกว่ากองละ 5,000.- บาท
  3. โปรดชำระค่าซื้อไม้และรับมอบไม้ที่เสนอราคาซื้อให้เสร็จสิ้นภายใน 5 วัน นับแต่วันประมูล
  4. ชำระค่าซื้อไม้โดยโอนเข้าบัญชี องค์การอุตสาหกรรมป่าไม้เขตแพร่  
 ธนาคารกรุงไทย สาขาแพร่ เลขที่ 506-1-15958-6
  5. กรุณาโทรแจ้งให้ทราบด้วยเมื่อท่านโอนเงินเข้าบัญชีแล้ว 0-5452-1451

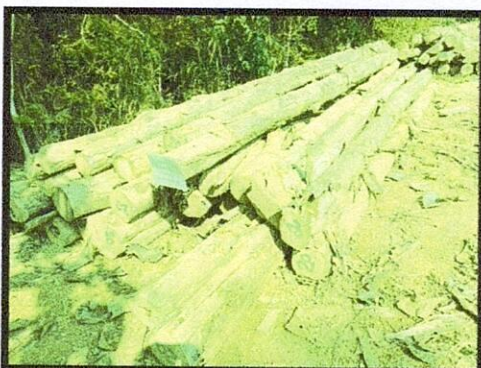
ลำดับที่ 1 สัญลักษณ์ B18 ความโต 77-79 ความยาว 620 จำนวน 20 ท่อน ปริมาตร 6.20 ลบ.ม. ราคา 61,400.-บาท



ลำดับที่ 2 สัญลักษณ์ B19 ความโต 76-77 ความยาว 620 จำนวน 20 ท่อน ปริมาตร 6.20 ลบ.ม. ราคา 61,400.-บาท



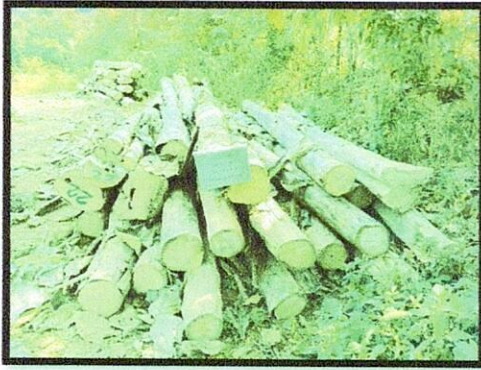
ลำดับที่ 3 สัญลักษณ์ B20 ความโต 74-76 ความยาว 620 จำนวน 23 ท่อน ปริมาตร 6.25 ลบ.ม. ราคา 59,500.-บาท



ลำดับที่ 4 สัญลักษณ์ B21 ความโต 72-74 ความยาว 620 จำนวน 27 ท่อน ปริมาตร 6.21 ลบ.ม. ราคา 55,500.-บาท



ลำดับที่ 5 สัญลักษณ์ B22 ความโต 70-72 ความยาว 620 จำนวน 27 ท่อน ปริมาตร 6.21 ลบ.ม. ราคา 55,500.-บาท



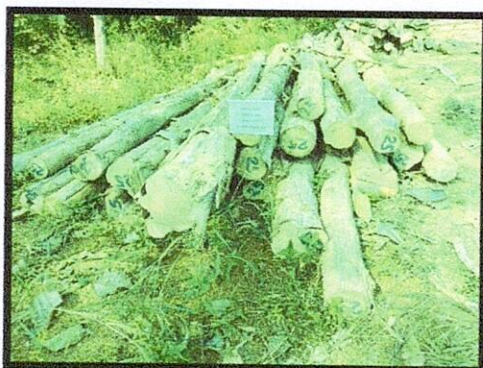
ลำดับที่ 6 สัญลักษณ์ B23 ความโต 70-79 ความยาว 420-620 จำนวน 29 ท่อน ปริมาตร 6.34 ลบ.ม. ราคา 56,300.-บาท



ลำดับที่ 7 สัญลักษณ์ B24 ความโต 67-69 ความยาว 620 จำนวน 28 ท่อน ปริมาตร 6.44 ลบ.ม. ราคา 51,400.-บาท



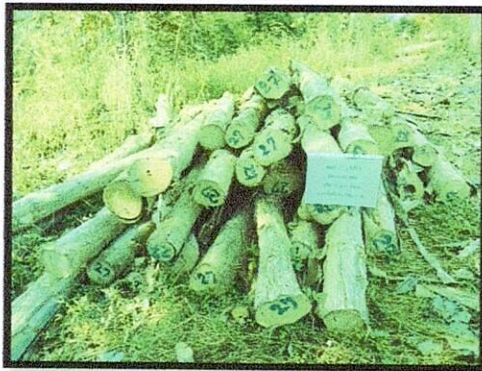
ลำดับที่ 8 สัญลักษณ์ B25 ความโต 65-67 ความยาว 620 จำนวน 28 ท่อน ปริมาตร 6.44 ลบ.ม. ราคา 51,400.-บาท



ลำดับที่ 9 สัญลักษณ์ B26 ความโต 61-65 ความยาว 620 จำนวน 36 ท่อน ปริมาตร 6.30 ลบ.ม. ราคา 45,200.-บาท



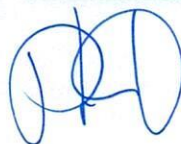
ลำดับที่ 10 สัญลักษณ์ B27 ความโต 60-69 ความยาว 400-620 จำนวน 40 ท่อน ปริมาตร 6.12 ลบ.ม. ราคา 43,300.-บาท



ลำดับที่ 11 สัญลักษณ์ B28 ความโต 50-59 ความยาว 510-620 จำนวน 44 ท่อน ปริมาตร 6.47 ลบ.ม. ราคา 38,000.-บาท



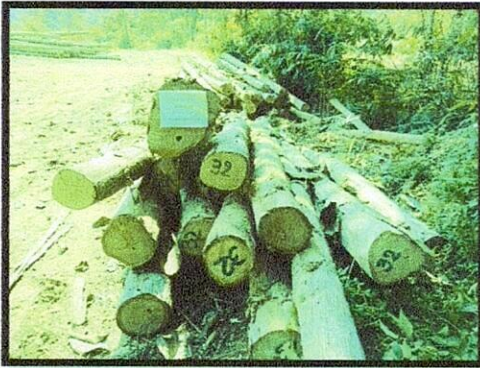
ลำดับที่ 12 สัญลักษณ์ B29 ความโต 49-90 ความยาว 200-320 จำนวน 60 ท่อน ปริมาตร 5.67 ลบ.ม. ราคา 39,100.-บาท



ลำดับที่ 13 สัญลักษณ์ B30 ความโต 45-99 ความยาว 220-320 จำนวน 58 ท่อน ปริมาตร 5.67 ลบ.ม. ราคา 39,700.-บาท



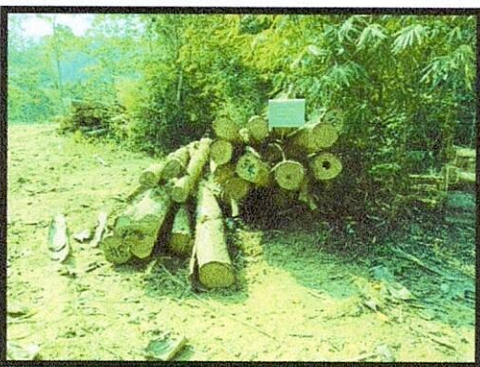
ลำดับที่ 14 สัญลักษณ์ B32 ความโต 77-83 ความยาว 420-620 จำนวน 19 ท่อน ปริมาตร 5.66 ลบ.ม. ราคา 59,100.-บาท



ลำดับที่ 15 สัญลักษณ์ B33 ความโต 70-76 ความยาว 420-620 จำนวน 25 ท่อน ปริมาตร 5.85 ลบ.ม. ราคา 53,100.-บาท



ลำดับที่ 16 สัญลักษณ์ B34 ความโต 61-69 ความยาว 500-620 จำนวน 28 ท่อน ปริมาตร 5.75 ลบ.ม. ราคา 44,900.-บาท



ลำดับที่ 17 สัญลักษณ์ B35 ความโต 45-65 ความยาว 400-620 จำนวน 49 ท่อน ปริมาตร 5.97 ลบ.ม. ราคา 34,300.-บาท

