

(สำเนา)

ประกาศองค์การอุตสาหกรรมป่าไม้เขตแพร่

ครั้งที่ ๕๐/๒๕๖๖

เรื่อง การจำหน่ายไม้สักท่อนสวนป่าแม่สิน - แม่สูง อำเภอวังชิ้น จังหวัดแพร่

\*\*\*\*\*

ด้วยองค์การอุตสาหกรรมป่าไม้เขตแพร่ องค์การอุตสาหกรรมป่าไม้ภาคเหนือบน จะดำเนินการจำหน่ายไม้สักท่อนสวนป่าแม่สิน - แม่สูง อำเภอวังชิ้น จังหวัดแพร่ แปลงที่ ๒๕๒๗ งวดที่ ๒/๒๕๖๖ รวม ๔๖ กอง ไม้จำนวน ๑,๘๒๐ ท่อน ปริมาตร ๒๙๙.๗๒ ลบ.ม. โดยกำหนดยื่นเสนอราคา ในวันพุธที่ ๑๒ เมษายน ๒๕๖๖ เวลา ๑๐.๐๐ - ๑๐.๓๐ น. ณ สวนป่าแม่สิน - แม่สูง อำเภอวังชิ้น จังหวัดแพร่

ผู้สนใจติดต่อสอบถามรายละเอียดและเงื่อนไขตามประกาศข้างต้นได้ที่ องค์การอุตสาหกรรมป่าไม้เขตแพร่ เลขที่ ๒๖๗ ถนนยันตรกิจโกศล อำเภอเมือง จังหวัดแพร่ โทร. ๐๕๔ - ๕๒๑๔๕๑ โทรสาร ๐๕๔ - ๕๒๑๙๐๑ ได้ในวันและเวลาราชการ

ประกาศ ณ วันที่ ๗ เมษายน พ.ศ. ๒๕๖๖

(ลงนาม) ไพศาล ไชยสาร

(นายไพศาล ไชยสาร)

ผู้จัดการองค์การอุตสาหกรรมป่าไม้เขตแพร่

สำเนาถูกต้อง

(นางสาวปิยะรัตน์ มณีพันธุ์)

พนักงาน (ระดับ ๓) งานบริหารทั่วไป

ช่วยปฏิบัติด้านงานแผนงานและประเมินผล

องค์การอุตสาหกรรมป่าไม้เขตแพร่

ใบยื่นเสนอราคาซื้อไม้สักสวนป่าแม่สิน-แม่สูง แปลงปี 2527 (ตอนที่ 2) งวดที่ 2/2566  
 ตามประกาศองค์การอุตสาหกรรมป่าไม้เขตแพร่ ครั้งที่ 50/2566 ลงวันที่ 7 เมษายน 2566  
 ยื่นเสนอราคาในวันที่ 12 เมษายน 2566 เวลา 10.00 - 10.30 น.

ข้าพเจ้า.....ที่อยู่.....

โทร.....ขอเสนอซื้อไม้สักสวนป่า ดังนี้

ลำดับ	รหัสกอง	ขนาดความโต	ขนาดความยาว	จำนวน		ราคาที่กำหนด	ราคาที่เสนอซื้อ	หมายเหตุ
		(ซ.ม)	(ม)	ท่อน	ปริมาตร	รวมภาษี	รวมภาษี	
1	B1	40 - 59	300 - 620	60	6.55	58,000.00		
2	B2	40 - 59	300 - 620	62	6.70	60,300.00		
3	B3	40 - 59	300 - 620	60	6.73	60,600.00		
4	B4	40 - 59	300 - 620	61	6.80	60,500.00		
5	B5	40 - 59	300 - 620	58	6.79	61,400.00		
6	B6	40 - 59	300 - 620	59	6.76	61,600.00		
7	B7	40 - 59	300 - 620	61	6.48	58,100.00		
8	B8	60 - 79	300 - 420	53	6.60	84,000.00		
9	B9	60 - 79	300 - 420	55	6.52	79,700.00		
10	B10	60 - 79	300 - 420	54	6.55	83,300.00		
11	B11	60 - 79	300 - 420	52	6.63	83,100.00		
12	B12	60 - 79	300 - 420	59	6.54	77,300.00		
13	B13	60 - 79	300 - 420	54	6.37	77,200.00		
14	B14	60 - 79	300 - 420	51	6.57	83,800.00		
15	B15	60 - 79	300 - 420	55	6.43	79,900.00		
16	B16	60 - 79	300 - 420	52	6.33	79,800.00		
17	B17	60 - 79	300 - 420	52	6.43	81,100.00		
18	B18	60 - 79	300 - 420	50	6.48	82,600.00		
19	B19	60 - 79	300 - 420	54	6.42	81,000.00		
20	B20	60 - 79	300 - 420	55	6.49	81,400.00		
21	B21	60 - 79	300 - 420	48	6.42	81,500.00		
22	B22	60 - 79	500 - 620	31	6.69	92,700.00		
23	B23	60 - 79	500 - 620	31	6.57	90,400.00		
24	B24	60 - 79	500 - 620	34	6.74	90,700.00		
25	B25	60 - 79	500 - 620	33	6.64	89,300.00		
26	B26	60 - 79	500 - 620	32	6.58	88,700.00		
27	B27	60 - 79	500 - 620	33	6.66	88,400.00		
28	B37	80 - 94	200 - 420	46	6.48	105,800.00		
29	B38	80 - 130	200 - 420	36	6.47	133,500.00		
30	B39	80 - 119	200 - 620	24	6.41	131,600.00		

ใบยื่นเสนอราคาซื้อไม้สักสวนป่าแม่สิน-แม่สูง แปลงปี 2527 (ตอนที่ 2) งวดที่ 2/2566  
 ตามประกาศองค์การอุตสาหกรรมป่าไม้เขตแพร่ ครั้งที่ 50/2566 ลงวันที่ 7 เมษายน 2566  
 ยื่นเสนอราคาในวันที่ 12 เมษายน 2566 เวลา 10.00 - 10.30 น.

ข้าพเจ้า.....ที่อยู่.....

โทร.....ขอเสนอซื้อไม้สักสวนป่า ดังนี้

31	B41	80-119	400 - 620	20	6.30	131,900.00		
32	B43	80 - 109	400 - 620	21	6.41	127,800.00		
33	B44	80 - 109	400 - 620	22	6.44	126,600.00		
34	B45	80 - 109	400 - 620	20	6.26	121,400.00		
35	B49	80 - 119	400 - 620	21	6.62	138,400.00		
36	B53	80 - 119	400 - 620	22	6.51	130,200.00		
37	B54	80 - 119	400 - 620	20	6.53	137,100.00		
38	B55	80 - 119	400 - 620	17	6.57	145,800.00		
39	B56	80 - 119	400 - 620	17	6.36	145,300.00		
40	B59	80 - 119	400 - 620	20	6.53	133,000.00		
41	B60	80 - 119	400 - 620	17	6.47	145,200.00		
42	B61	80 - 119	400 - 620	18	6.43	138,900.00		
43	B63	80 - 129	400 - 620	22	6.58	130,300.00		
44	B65	80 - 119	400 - 620	23	6.71	134,600.00		
45	B68	80 - 94	200 - 420	40	6.09	101,400.00		
46	B69	80 - 119	200 - 420	35	6.08	114,800.00		
<b>รวม</b>				<b>1820</b>	<b>299.72</b>	<b>4,570,000.00</b>		

กองที่ 1 - 46 รวมกองอยู่หมอนไม้สวนป่าแม่สิน-แม่สูง  
 ตำบลนาพูน อำเภอวังชิ้น จังหวัดแพร่  
 โทร. 087-1959223 หรือ 065-4758814

(ลงชื่อ).....ผู้เสนอราคา  
 (.....)

**หมายเหตุ**

1. ให้นำใบยื่นเสนอราคาฉบับนี้มาด้วย ในวันที่ทำการเสนอราคา
2. ยื่นเสนอราคา ณ หมอนไม้สวนป่าแม่สิน-แม่สูง ต.นาพูน อ.วังชิ้น จ.แพร่
3. ต้องวางเงินมัดจำค่าซื้อไม้ไม่ต่ำกว่า 10 % ของราคาไม้ ที่เสนอได้ ทั้งนี้ต้องไม่ต่ำกว่ากองละ 5,000.-บาท
4. โปรดชำระค่าซื้อไม้และรับมอบไม้ที่เสนอราคาซื้อให้เสร็จสิ้นภายใน 5 วัน นับแต่วันประมูล
5. ชำระค่าซื้อไม้โดยโอนเข้าบัญชีสำนักงาน องค์การอุตสาหกรรมป่าไม้เขตแพร่  
**ธนาคารกรุงไทย สาขาแพร่ เลขที่ 506-1-15958-6**
6. กรุณาโทรแจ้งให้ทราบด้วยเมื่อท่านโอนเงินเข้าบัญชีแล้ว (0-5452 - 1451)

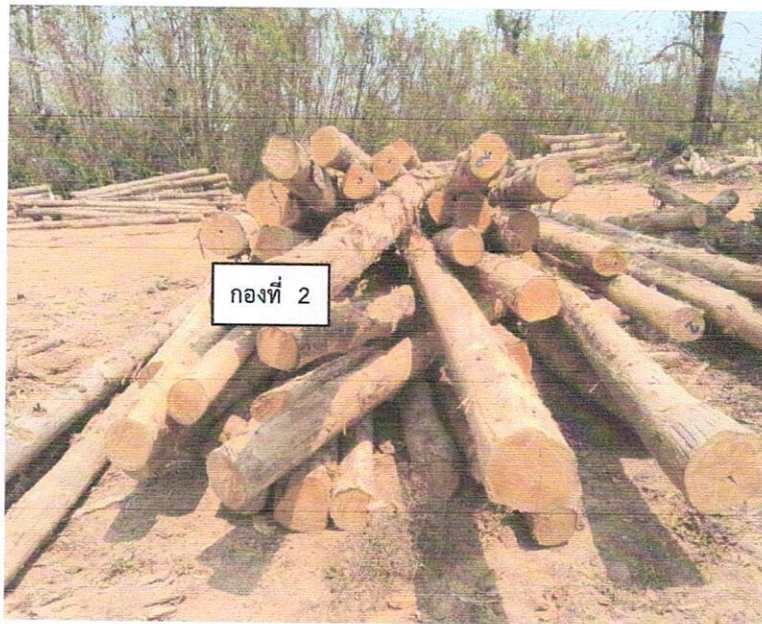
รูปภาพไม้สักท่อน งวดที่ 2/2566

จำนวน 46 กอง



กองที่ 1

ความโต	40 - 59	ความยาว	300 - 620	จำนวนท่อน	60	จำนวน	6.55	ลบ.ม.
		ราคาคณะกรรมการกำหนด			58,000.00	บาท		



กองที่ 2

ความโต	40 - 59	ความยาว	300 - 620	จำนวนท่อน	62	จำนวน	6.70	ลบ.ม.
		ราคาคณะกรรมการกำหนด			60,300.00	บาท		



กองที่ 3

ความโต	40 - 59	ความยาว	300 - 620	จำนวนท่อน	60	จำนวน	6.73	ลบ.ม.
		ราคาคณะกรรมการกำหนด			60,600.00	บาท		



กองที่ 4

ความโต	40 - 59	ความยาว	300 - 620	จำนวนท่อน	61	จำนวน	6.80	ลบ.ม.
		ราคาคณะกรรมการกำหนด			60,500.00	บาท		



กองที่ 5

ความโต	40 - 59	ความยาว	300 - 620	จำนวนท่อน	58	จำนวน	6.79	ลบ.ม.
		ราคาคณะกรรมการกำหนด			61,400.00			บาท



กองที่ 6

ความโต	40 - 59	ความยาว	300 - 620	จำนวนท่อน	59	จำนวน	6.76	ลบ.ม.
		ราคาคณะกรรมการกำหนด			61,600.00			บาท

*[Handwritten signature]*

*[Handwritten signature]*

*[Handwritten signature]*



กองที่ 7

ความโต	40 - 59	ความยาว	300 - 620	จำนวนท่อน	61	จำนวน	6.48	ลบ.ม.
		ราคาคณะกรรมการกำหนด			58,100.00	บาท		



กองที่ 8

ความโต	60 - 79	ความยาว	300 - 420	จำนวนท่อน	53	จำนวน	6.60	ลบ.ม.
		ราคาคณะกรรมการกำหนด			84,000.00	บาท		



กองที่ 9

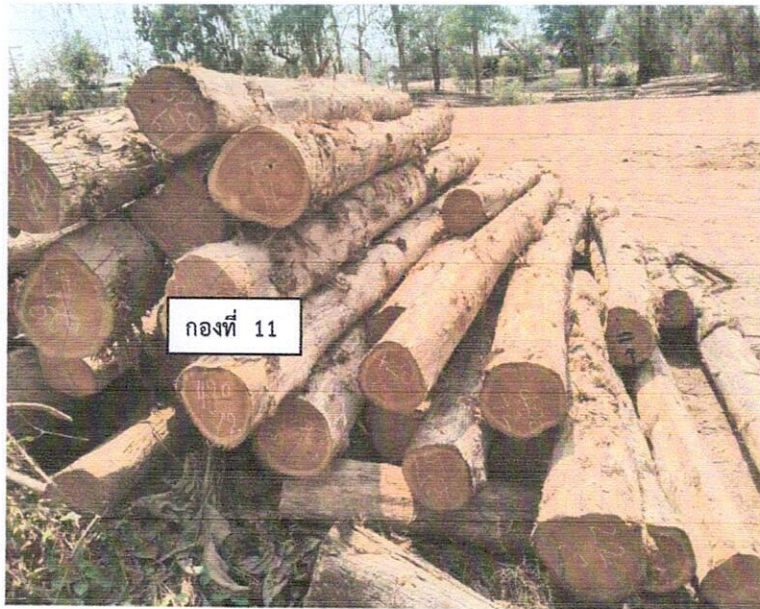
ความโต	60 - 79	ความยาว	300 - 420	จำนวนท่อน	55	จำนวน	6.52	ลบ.ม.
		ราคาคณะกรรมการกำหนด			79,700.00	บาท		



กองที่ 10

ความโต	60 - 79	ความยาว	300 - 420	จำนวนท่อน	54	จำนวน	6.55	ลบ.ม.
		ราคาคณะกรรมการกำหนด			83,300.00	บาท		





กองที่ 11

ความโต	60 - 79	ความยาว	300 - 420	จำนวนท่อน	52	จำนวน	6.63	ลบ.ม.
		ราคาคณะกรรมการกำหนด			83,100.00	บาท		



กองที่ 12

ความโต	60 - 79	ความยาว	300 - 420	จำนวนท่อน	59	จำนวน	6.54	ลบ.ม.
		ราคาคณะกรรมการกำหนด			77,300.00	บาท		

*[Handwritten signature]*

*[Handwritten signature]*

*[Handwritten signature]*



กองที่ 13

ความโต	60 - 79	ความยาว	300 - 420	จำนวนท่อน	54	จำนวน	6.37	ลบ.ม.
		ราคาคณะกรรมการกำหนด			77,200.00	บาท		



กองที่ 14

ความโต	60 - 79	ความยาว	300 - 420	จำนวนท่อน	51	จำนวน	6.57	ลบ.ม.
		ราคาคณะกรรมการกำหนด			83,800.00	บาท		



กองที่ 15

ความโต	60 - 79	ความยาว	300 - 420	จำนวนท่อน	55	จำนวน	6.43	ลบ.ม.
		ราคาคณะกรรมการกำหนด		79,900.00	บาท			



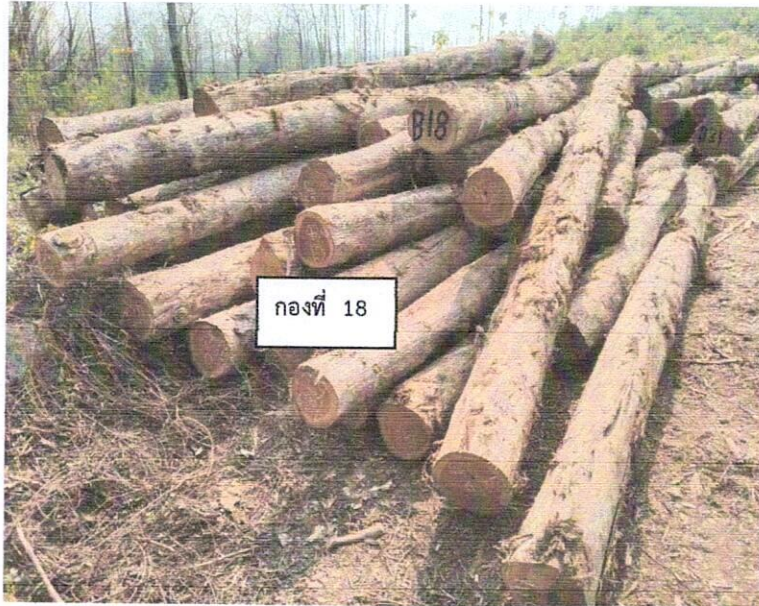
กองที่ 16

ความโต	60 - 79	ความยาว	300 - 420	จำนวนท่อน	52	จำนวน	6.33	ลบ.ม.
		ราคาคณะกรรมการกำหนด		79,800.00	บาท			



กองที่ 17

ความโต	60 - 79	ความยาว	300 - 420	จำนวนท่อน	52	จำนวน	6.43	ลบ.ม.
		ราคาคณะกรรมการกำหนด			81,100.00	บาท		



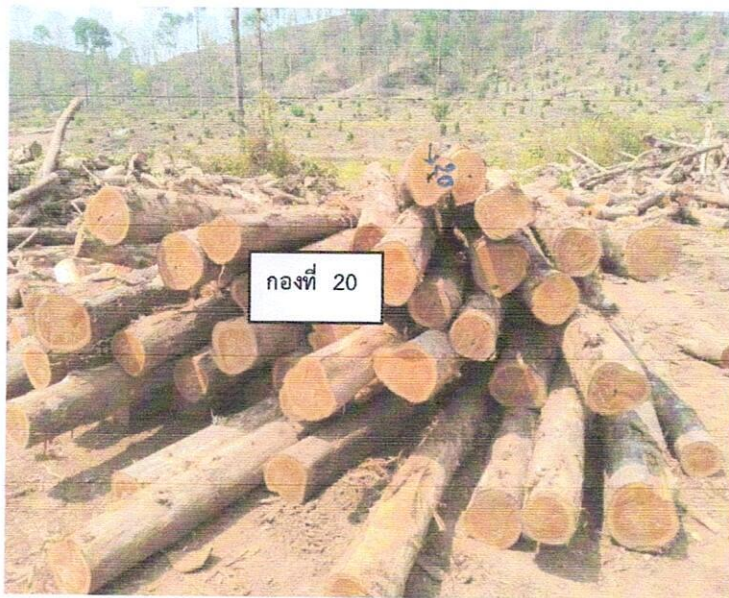
กองที่ 18

ความโต	60 - 79	ความยาว	300 - 420	จำนวนท่อน	50	จำนวน	6.48	ลบ.ม.
		ราคาคณะกรรมการกำหนด			82,600.00	บาท		



กองที่ 19

ความโต	60 - 79	ความยาว	300 - 420	จำนวนท่อน	54	จำนวน	6.42	ลบ.ม.
		ราคาคณะกรรมการกำหนด			81,000.00	บาท		



กองที่ 20

ความโต	60 - 79	ความยาว	300 - 420	จำนวนท่อน	55	จำนวน	6.49	ลบ.ม.
		ราคาคณะกรรมการกำหนด			81,400.00	บาท		



กองที่ 21

ความโต	60 - 79	ความยาว	300 - 420	จำนวนท่อน	48	จำนวน	6.42	ลบ.ม.
		ราคาคณะกรรมการกำหนด		81,500.00	บาท			



กองที่ 22

ความโต	60 - 79	ความยาว	500 - 620	จำนวนท่อน	31	จำนวน	6.69	ลบ.ม.
		ราคาคณะกรรมการกำหนด		92,700.00	บาท			



กองที่ 23

ความโต	60 - 79	ความยาว	500 - 620	จำนวนท่อน	31	จำนวน	6.57	ลบ.ม.
		ราคาคณะกรรมการกำหนด			90,400.00	บาท		



กองที่ 24

ความโต	60 - 79	ความยาว	500 - 620	จำนวนท่อน	34	จำนวน	6.74	ลบ.ม.
		ราคาคณะกรรมการกำหนด			90,700.00	บาท		



กองที่ 25

ความโต	60 - 79	ความยาว	500 - 620	จำนวนท่อน	33	จำนวน	6.64	ลบ.ม.
		ราคาคณะกรรมการกำหนด			89,300.00	บาท		



กองที่ 26

ความโต	60 - 79	ความยาว	500 - 620	จำนวนท่อน	32	จำนวน	6.58	ลบ.ม.
		ราคาคณะกรรมการกำหนด			88,700.00	บาท		





กองที่ 27

ความโต	60 - 79	ความยาว	500 - 620	จำนวนท่อน	33	จำนวน	6.66	ลบ.ม.
		ราคาคณะกรรมการกำหนด			88,400.00	บาท		



กองที่ 28

ความโต	80 - 94	ความยาว	200 - 420	จำนวนท่อน	46	จำนวน	6.48	ลบ.ม.
		ราคาคณะกรรมการกำหนด			105,800.00	บาท		



กองที่ 29

ความโต	80 - 130	ความยาว	200 - 420	จำนวนท่อน	36	จำนวน	6.47	ลบ.ม.
		ราคาคณะกรรมการกำหนด			133,500.00	บาท		



กองที่ 30

ความโต	80 - 119	ความยาว	200 - 620	จำนวนท่อน	24	จำนวน	6.41	ลบ.ม.
		ราคาคณะกรรมการกำหนด			131,600.00	บาท		



กองที่ 31

ความโต	80-119	ความยาว	400 - 620	จำนวนท่อน	20	จำนวน	6.30	ลบ.ม.
		ราคาคณะกรรมการกำหนด			131,900.00	บาท		



กองที่ 32

ความโต	80 - 109	ความยาว	400 - 620	จำนวนท่อน	21	จำนวน	6.41	ลบ.ม.
		ราคาคณะกรรมการกำหนด			127,800.00	บาท		

*[Handwritten signature]*

*[Handwritten signature]*

*[Handwritten signature]*



กองที่ 33

ความโต	80 - 109	ความยาว	400 - 620	จำนวนท่อน	22	จำนวน	6.44	ลบ.ม.
		ราคาคณะกรรมการกำหนด			126,600.00	บาท		



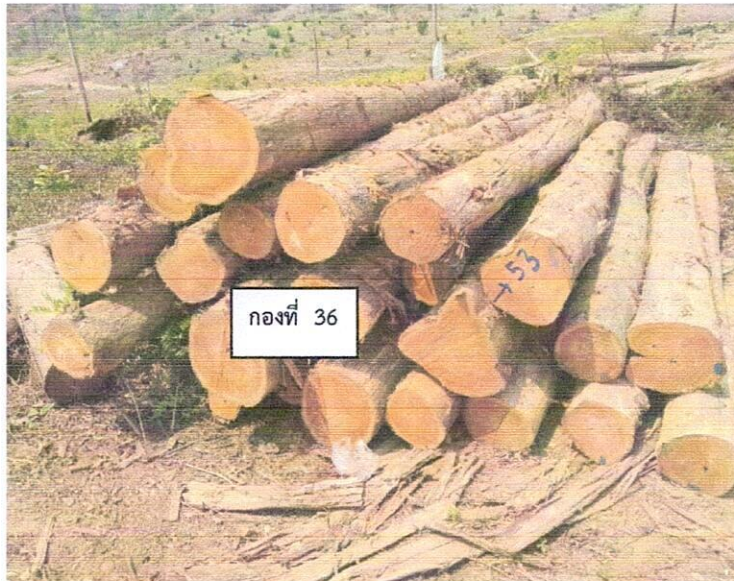
กองที่ 34

ความโต	80 - 109	ความยาว	400 - 620	จำนวนท่อน	20	จำนวน	6.26	ลบ.ม.
		ราคาคณะกรรมการกำหนด			121,400.00	บาท		



กองที่ 35

ความโต	80 - 119	ความยาว	400 - 620	จำนวนท่อน	21	จำนวน	6.62	ลบ.ม.
		ราคาคณะกรรมการกำหนด		138,400.00	บาท			



กองที่ 36

ความโต	80 - 119	ความยาว	400 - 620	จำนวนท่อน	22	จำนวน	6.51	ลบ.ม.
		ราคาคณะกรรมการกำหนด		130,200.00	บาท			



กองที่ 37

ความโต	80 - 119	ความยาว	400 - 620	จำนวนท่อน	20	จำนวน	6.53	ลบ.ม.
		ราคาคณะกรรมการกำหนด			137,100.00	บาท		



กองที่ 38

ความโต	80 - 119	ความยาว	400 - 620	จำนวนท่อน	17	จำนวน	6.57	ลบ.ม.
		ราคาคณะกรรมการกำหนด			145,800.00	บาท		

*[Handwritten signature]*

*[Handwritten signature]*

*[Handwritten signature]*



กองที่ 39

ความโต	80 - 119	ความยาว	400 - 620	จำนวนท่อน	17	จำนวน	6.36	ลบ.ม.
		ราคาคณะกรรมการกำหนด			145,300.00	บาท		



กองที่ 40

ความโต	80 - 119	ความยาว	400 - 620	จำนวนท่อน	20	จำนวน	6.53	ลบ.ม.
		ราคาคณะกรรมการกำหนด			133,000.00	บาท		



กองที่ 41

ความโต	80 - 119	ความยาว	400 - 620	จำนวนท่อน	17	จำนวน	6.47	ลบ.ม.
ราคาคณะกรรมการกำหนด					145,200.00	บาท		



กองที่ 42

ความโต	80 - 119	ความยาว	400 - 620	จำนวนท่อน	18	จำนวน	6.43	ลบ.ม.
ราคาคณะกรรมการกำหนด					138,900.00	บาท		





กองที่ 43

ความโต	80 - 129	ความยาว	400 - 620	จำนวนท่อน	22	จำนวน	6.58	ลบ.ม.
ราคาคณะกรรมการกำหนด				130,300.00	บาท			



กองที่ 44

ความโต	80 - 119	ความยาว	400 - 620	จำนวนท่อน	23	จำนวน	6.71	ลบ.ม.
ราคาคณะกรรมการกำหนด				134,600.00	บาท			

*[Handwritten signature]*

*[Handwritten signature]*

*[Handwritten signature]*



กองที่ 45

ความโต	80 - 94	ความยาว	200 - 420	จำนวนท่อน	40	จำนวน	6.09	ลบ.ม.
		ราคาคณะกรรมการกำหนด			101,400.00	บาท		



กองที่ 46

ความโต	80 - 119	ความยาว	200 - 420	จำนวนท่อน	35	จำนวน	6.08	ลบ.ม.
		ราคาคณะกรรมการกำหนด			114,800.00	บาท		