

(สำเนา)

ประกาศองค์การอุตสาหกรรมป่าไม้เขตแพร่

ครั้งที่ ๕๓/๒๕๖๖

เรื่อง การจำหน่ายไม้สักท่อนสวนป่าขุนแม่คำมี อำเภอร้องกวาง จังหวัดแพร่

ด้วยองค์การอุตสาหกรรมป่าไม้เขตแพร่ องค์การอุตสาหกรรมป่าไม้ภาคเหนือบน จะดำเนินการจำหน่ายไม้สักท่อนสวนป่าขุนแม่คำมี แปลงปี ๒๕๒๔ งวดที่ ๓/๒๕๖๖ รวม ๒๙ กอง ไม้จำนวน ๑,๓๖๔ ท่อน ปริมาตร ๑๘๗.๒๔ ลูกบาศก์เมตร โดยกำหนดยื่นเสนอราคาในวันพุธที่ ๑๙ เมษายน ๒๕๖๖ เวลา ๑๐.๐๐ - ๑๐.๓๐ น. ณ สวนป่าขุนแม่คำมี อำเภอร้องกวาง จังหวัดแพร่

ผู้สนใจติดต่อสอบถามรายละเอียดและเงื่อนไขตามประกาศข้างต้นนี้ได้ที่ องค์การอุตสาหกรรมป่าไม้เขตแพร่ เลขที่ ๒๖๗ ถนนยันตรกิจโกศล อำเภอเมือง จังหวัดแพร่ โทร. ๐๕๔ - ๕๒๑๔๕๑ โทรสาร. ๐๕๔ - ๕๒๑๔๐๑ ได้ในวันและเวลาราชการ

ประกาศ ณ วันที่ ๑๑ เมษายน พ.ศ. ๒๕๖๖

(ลงนาม) ภาณุกร สีใจเปีย
(นายภาณุกร สีใจเปีย)
หัวหน้างาน (ระดับ ๖) รักษาการแทน
ผู้จัดการองค์การอุตสาหกรรมป่าไม้เขตแพร่

สำเนาถูกต้อง



(นางสาวปิยะรัตน์ มณีพันธุ์)

พนักงาน (ระดับ ๓) งานบริหารทั่วไป

ช่วยปฏิบัติงานด้านงานแผนงานและประเมินผล

องค์การอุตสาหกรรมป่าไม้เขตแพร่

ใบยื่นเสนอราคาซื้อไม้สักสวนป่าขุนแม่คำมี แปลงปี 2524 งวดที่ 3/2566
 ตามประกาศองค์การอุตสาหกรรมป่าไม้เขตแพร่ ครั้งที่ 53/2566 ลงวันที่ 11 เมษายน 2566
 ยื่นเสนอราคาในวันพุธที่ 19 เมษายน 2566 เวลา 10.00 - 10.30 น.

ลำดับ	กองที่	ขนาดความยาว (ซ.ม.)	ขนาดความ (ซ.ม.)	ไม้จำนวน		ราคาที่กำหนด รวมภาษี	ราคาที่ยื่นขอซื้อ รวมภาษี	หมายเหตุ
				ท่อน	ปริมาตร			
1	1	200-620	80-99	26	6.57	118,400.00		
2	2	200-620	80-109	27	6.79	124,800.00		
3	3	200-620	60-79	41	6.93	91,800.00		
4	4	200-620	55-79	46	6.96	87,800.00		
5	5	200-620	35-59	63	6.33	53,700.00		
6	6	200-620	40-64	63	6.43	56,400.00		
7	7	200-620	35-59	65	6.46	53,700.00		
8	8	200-620	40-59	61	6.44	55,300.00		
9	9	200-620	55-79	43	6.59	85,500.00		
10	10	200-620	60-79	41	6.71	87,300.00		
11	11	200-620	60-79	42	6.61	83,200.00		
12	12	200-620	35-64	70	6.84	56,400.00		
13	13	200-620	35-59	65	6.75	58,000.00		
14	14	200-620	35-59	75	6.82	53,800.00		
15	15	200-620	50-79	46	6.59	80,700.00		
16	16	200-620	60-79	41	6.53	84,800.00		
17	17	200-620	60-79	41	6.67	90,200.00		
18	18	200-620	60-79	43	6.88	90,700.00		
19	19	200-620	80-99	20	5.43	99,800.00		
20	20	200-620	80-109	23	5.48	98,900.00		
21	21	200-620	60-79	45	7.38	99,600.00		
22	22	200-620	35-59	66	6.25	50,600.00		
23	23	200-620	35-64	69	6.21	49,300.00		
24	24	200-620	60-79	42	6.58	87,100.00		
25	25	200-620	60-79	43	6.58	86,000.00		
26	26	200-620	80-99	20	5.55	102,500.00		
27	27	200-620	80-94	19	5.46	100,500.00		
28	28	200-620	40-59	56	6.27	53,900.00		
29	29	200-620	40-64	62	6.15	52,200.00		
รวมกอง				1364	187.24	2,292,900.00		

ไม่รวมกองอยู่หมอนไม้ก๊วนาค สวนป่าขุนแม่คำมี

สวนป่าขุนแม่คำมี อำเภอร่องวาง จังหวัดแพร่

โทร 097-0979989 นื่องวาง www.northfio.com

(ลงชื่อ).....ผู้เสนอราคา
 (.....)

หมายเหตุ

1. ให้นำใบยื่นเสนอราคาฉบับนี้มาด้วย ในวันที่ทำการเสนอราคา
2. ต้องวางเงินมัดจำค่าซื้อไม้ไม่ต่ำกว่า 10% ของราคาไม้ที่ยื่นขอได้ ทั้งนี้ต้องไม่ต่ำกว่ากองละ 5,000.- ๓
3. โปรดชำระค่าซื้อไม้และรับมอบไม้ที่ยื่นเสนอราคาซื้อให้เสร็จสิ้นภายใน 5 วัน นับแต่วันประมูล
4. ชำระค่าซื้อไม้โดยโอนเข้าบัญชี สำนักงานอนุรักษ์และพัฒนาสวนป่าแพร่
 ธนาคารกรุงไทย สาขาแพร่ เลขที่ 506-1-15958-6
5. กรุณาโทรแจ้งให้ทราบด้วยเมื่อท่านโอนเงินเข้าบัญชีแล้ว 0-5452-1451

รูปภาพไม้จัดกองจำหน่าย ของงานสวนป่าขุนแม่คำมี องค์การอุตสาหกรรมป่าไม้เขตแพร่

แปลงปี 2524 งวดที่ 3/2566 จำนวน 26 กอง



ลำดับที่ 1 กองที่ 1

ความโต 80-99 ซม.

ความยาว 200-620 ซม.

จำนวน 26 ท่อน ปริมาตร 6.57 ลบ.ม.

ราคาที่กำหนดรวมภาษี 118,400.-บาท

เป็นไม้ขนาดกลาง หัวท้ายคดงอ มีปมตา



ลำดับที่ 2 กองที่ 2

ความโต 80-109 ซม.

ความยาว 200-620 ซม.

จำนวน 27 ท่อน ปริมาตร 6.79 ลบ.ม.

ราคาที่กำหนดรวมภาษี 124,800.-บาท

เป็นไม้ขนาดกลาง หัวท้ายแตกกร้าว คดงอ มีปมตา



ลำดับที่ 3 กองที่ 3

ความโต 60-79 ซม.

ความยาว 200-620 ซม.

จำนวน 41 ท่อน ปริมาตร 6.93 ลบ.ม.

ราคาที่กำหนดรวมภาษี 91,800.-บาท

เป็นไม้ขนาดกลาง หัวท้ายคดงอ มีปมตา



ลำดับที่ 4 กองที่ 4

ความโต 55-79 ซม.

ความยาว 200-620 ซม.

จำนวน 46 ท่อน ปริมาตร 6.96 ลบ.ม.

ราคาที่กำหนดรวมภาษี 87,800.-บาท

เป็นไม้ขนาดกลาง หัวท้ายคดงอ มีปมตา

(นายวรวิทย์ โนวังทอง)

หัวหน้างานสวนป่าขุนแม่คำมี
องค์การอุตสาหกรรมป่าไม้เขตแพร่

(นายพัฒนเชษฐ์ แสงเมธ)

พนักงาน(ระดับ3) งานสวนป่าขุนแม่คำมี
องค์การอุตสาหกรรมป่าไม้เขตแพร่

(นายคงศักดิ์เจษฎา ศรีสอน)

พนักงานปฏิบัติการ(ชั้น 6)งานสวนป่าขุนแม่คำมี
องค์การอุตสาหกรรมป่าไม้เขตแพร่

รูปภาพไม้จัดกองจำหน่าย ของงานสวนป่าขุนแม่คำมี องค์การอุตสาหกรรมป่าไม้เขตแพร่

แปลงปี 2524 งวดที่ 3/2566 จำนวน 29 กอง



ลำดับที่ 5 กองที่ 5

ความโต 39-59 ซม.

ความยาว 200-620 ซม.

จำนวน 63 ท่อน ปริมาตร 6.33 ลบ.ม.

ราคาที่กำหนดรวมภาษี 53,700.-บาท

เป็นไม้ขนาดเล็ก คดงอ มีปุ่มตา



ลำดับที่ 6 กองที่ 6

ความโต 40-64 ซม.

ความยาว 200-620 ซม.

จำนวน 63 ท่อน ปริมาตร 6.43 ลบ.ม.

ราคาที่กำหนดรวมภาษี 56,400.-บาท

เป็นไม้ขนาดเล็ก หัวท้ายคดงอ มีปุ่มตา



ลำดับที่ 7 กองที่ 7

ความโต 35-59 ซม.

ความยาว 200-620 ซม.

จำนวน 65 ท่อน ปริมาตร 6.46 ลบ.ม.

ราคาที่กำหนดรวมภาษี 53,700.-บาท

เป็นไม้ขนาดเล็ก คดงอ มีปุ่มตา



ลำดับที่ 8 กองที่ 8

ความโต 40-59 ซม.

ความยาว 200-620 ซม.

จำนวน 61 ท่อน ปริมาตร 6.44 ลบ.ม.

ราคาที่กำหนดรวมภาษี 55,300.-บาท

เป็นไม้ขนาดเล็ก คดงอ มีปุ่มตา

(นายวรวิทย์ โนวังหาร)

หัวหน้างานสวนป่าขุนแม่คำมี
องค์การอุตสาหกรรมป่าไม้เขตแพร่

(นายพัฒน์เชษฐ์ แสงเมล์)

พนักงาน(ระดับ3) งานสวนป่าขุนแม่คำมี
องค์การอุตสาหกรรมป่าไม้เขตแพร่

(นายคงภักดิ์เจษฎา ศรีสอน)

พนักงานปฏิบัติการ(ชั้น 6)งานสวนป่าขุนแม่คำมี
องค์การอุตสาหกรรมป่าไม้เขตแพร่

รูปภาพไม้จัดกองจำหน่าย ของงานสวนป่าขุนแม่คำมี องค์การอุตสาหกรรมป่าไม้เขตแพร่

แปลงปี 2524 งวดที่ 3/2566 จำนวน 29 กอง



ลำดับที่ 9 กองที่ 9

ความโต 55-79 ซม.

ความยาว 200-620 ซม.

จำนวน 43 ท่อน ปริมาตร 6.59 ลบ.ม.

ราคาที่กำหนดรวมภาษี 85,500.-บาท

เป็นไม้ขนาดกลาง คดงอ มีปุ่มตา



ลำดับที่ 10 กองที่ 10

ความโต 60-79 ซม.

ความยาว 200-620 ซม.

จำนวน 41 ท่อน ปริมาตร 6.71 ลบ.ม.

ราคาที่กำหนดรวมภาษี 87,300.-บาท

เป็นไม้ขนาดกลาง หัวท้ายคดงอ มีปุ่มตา



ลำดับที่ 11 กองที่ 11

ความโต 60-79 ซม.

ความยาว 200-620 ซม.

จำนวน 42 ท่อน ปริมาตร 6.61 ลบ.ม.

ราคาที่กำหนดรวมภาษี 83,200.-บาท

เป็นไม้ขนาดกลาง คดงอ มีปุ่มตา



ลำดับที่ 12 กองที่ 12

ความโต 35-64 ซม.

ความยาว 200-620 ซม.

จำนวน 70 ท่อน ปริมาตร 6.84 ลบ.ม.

ราคาที่กำหนดรวมภาษี 56,400.-บาท

เป็นไม้ขนาดเล็ก คดงอ มีปุ่มตา

(นายวรวิทย์ โนวังหาร)

หัวหน้างานสวนป่าขุนแม่คำมี
องค์การอุตสาหกรรมป่าไม้เขตแพร่

(นายพัฒนเชษฐ์ แสงเมธ)

พนักงาน(ระดับ3) งานสวนป่าขุนแม่คำมี
องค์การอุตสาหกรรมป่าไม้เขตแพร่

(นายคงศักดิ์เจษฎา ศรีสอน)

พนักงานปฏิบัติการ(ชั้น 6)งานสวนป่าขุนแม่คำมี
องค์การอุตสาหกรรมป่าไม้เขตแพร่

รูปภาพไม้จัดกองจำหน่าย ของงานสวนป่าขุนแม่คำมี องค์การอุตสาหกรรมป่าไม้เขตแพร่

แปลงปี 2524 งวดที่ 3/2566 จำนวน 29 กอง



ลำดับที่ 13 กองที่ 13

ความโต 35-59 ซม.

ความยาว 200-620 ซม.

จำนวน 65 ท่อน ปริมาตร 6.75 ลบ.ม.

ราคาที่กำหนดรวมภาษี 58,000.-บาท

เป็นไม้ขนาดเล็ก คดงอ มีปุ่มตา



ลำดับที่ 14 กองที่ 14

ความโต 35-59 ซม.

ความยาว 200-620 ซม.

จำนวน 75 ท่อน ปริมาตร 6.82 ลบ.ม.

ราคาที่กำหนดรวมภาษี 53,800.-บาท

เป็นไม้ขนาดเล็ก คดงอ มีปุ่มตา



ลำดับที่ 15 กองที่ 15

ความโต 50-79 ซม.

ความยาว 200-620 ซม.

จำนวน 46 ท่อน ปริมาตร 6.5 ลบ.ม.

ราคาที่กำหนดรวมภาษี 80,700.-บาท

เป็นไม้ขนาดกลาง หัวท้ายคดงอ มีปุ่มตา



ลำดับที่ 16 กองที่ 16

ความโต 60-79 ซม.

ความยาว 200-620 ซม.

จำนวน 41 ท่อน ปริมาตร 6.53 ลบ.ม.

ราคาที่กำหนดรวมภาษี 84,800.-บาท

เป็นไม้ขนาดกลาง หัวท้ายแตกกร้าว มีปุ่มตา

(นายวรวิทย์ โนวังหาร)

หัวหน้างานสวนป่าขุนแม่คำมี
องค์การอุตสาหกรรมป่าไม้เขตแพร่

(นายพัฒนเชษฐ์ แสงเมธ)

พนักงาน(ระดับ3) งานสวนป่าขุนแม่คำมี
องค์การอุตสาหกรรมป่าไม้เขตแพร่

(นายคงภักดิ์เจษฎา ศรีสอน)

พนักงานปฏิบัติการ(ชั้น 6)งานสวนป่าขุนแม่คำมี
องค์การอุตสาหกรรมป่าไม้เขตแพร่

รูปภาพไม้จัดกองจำหน่าย ของงานสวนป่าขุนแม่คำมี องค์การอุตสาหกรรมป่าไม้เขตแพร่

แปลงปี 2524 งวดที่ 3/2566 จำนวน 29 กอง



ลำดับที่ 17 กองที่ 17

ความโต 60-79 ซม.

ความยาว 200-620 ซม.

จำนวน 41 ท่อน ปริมาตร 6.67 ลบ.ม.

ราคาที่กำหนดรวมภาษี 90,200.-บาท

เป็นไม้ขนาดกลาง หัวท้ายแตกกร้าว มีปุ่มตา



ลำดับที่ 18 กองที่ 18

ความโต 60-79 ซม.

ความยาว 200-620 ซม.

จำนวน 43 ท่อน ปริมาตร 6.88 ลบ.ม.

ราคาที่กำหนดรวมภาษี 90,700.-บาท

เป็นไม้ขนาดกลาง คดงอ มีปุ่มตา



ลำดับที่ 19 กองที่ 19

ความโต 80-99 ซม.

ความยาว 200-620 ซม.

จำนวน 20 ท่อน ปริมาตร 5.43 ลบ.ม.

ราคาที่กำหนดรวมภาษี 99,800.-บาท

เป็นไม้ขนาดกลาง หัวท้ายคดงอ มีปุ่มตา



ลำดับที่ 20 กองที่ 20

ความโต 80-109 ซม.

ความยาว 200-620 ซม.

จำนวน 23 ท่อน ปริมาตร 5.48 ลบ.ม.

ราคาที่กำหนดรวมภาษี 98,900.-บาท

เป็นไม้ขนาดกลาง หัวท้ายคดงอ มีปุ่มตา

(นายวรวิทย์ โนวังธาร)

หัวหน้างานสวนป่าขุนแม่คำมี
องค์การอุตสาหกรรมป่าไม้เขตแพร่

(นายพัฒนเชษฐ์ แสงเมธ)

พนักงาน(ระดับ3) งานสวนป่าขุนแม่คำมี
องค์การอุตสาหกรรมป่าไม้เขตแพร่

(นายคงศักดิ์เกษญา ศรีสอน)

พนักงานปฏิบัติการ(ชั้น 6)งานสวนป่าขุนแม่คำมี
องค์การอุตสาหกรรมป่าไม้เขตแพร่

รูปภาพไม้จัดกองจำหน่าย ของงานสวนป่าขุนแม่คำมี องค์การอุตสาหกรรมป่าไม้เขตแพร่

แปลงปี 2524 งวดที่ 3/2566 จำนวน 29 กอง



ลำดับที่ 21 กองที่ 21

ความโต 60-79 ซม.

ความยาว 200-620 ซม.

จำนวน 45 ท่อน ปริมาตร 7.38 ลบ.ม.

ราคาที่กำหนดรวมภาษี 99,600.-บาท

เป็นไม้ขนาดกลาง คดงอ มีปุ่มตา



ลำดับที่ 22 กองที่ 22

ความโต 35-59 ซม.

ความยาว 200-620 ซม.

จำนวน 66 ท่อน ปริมาตร 6.25 ลบ.ม.

ราคาที่กำหนดรวมภาษี 50,600.-บาท

เป็นไม้ขนาดเล็ก คดงอ มีปุ่มตา



ลำดับที่ 23 กองที่ 23

ความโต 35-64 ซม.

ความยาว 200-620 ซม.

จำนวน 69 ท่อน ปริมาตร 6.21ลบ.ม.

ราคาที่กำหนดรวมภาษี 49,300.-บาท

เป็นไม้ขนาดเล็ก หัวท้ายคดงอ มีปุ่มตา



ลำดับที่ 24 กองที่ 24

ความโต 60-79 ซม.

ความยาว 200-620 ซม.

จำนวน 42 ท่อน ปริมาตร 6.58 ลบ.ม.

ราคาที่กำหนดรวมภาษี 87,100.-บาท

เป็นไม้ขนาดกลาง หัวท้ายคดงอ มีปุ่มตา

(นายวรวิทย์ โนวังหาร)

หัวหน้างานสวนป่าขุนแม่คำมี
องค์การอุตสาหกรรมป่าไม้เขตแพร่

(นายพัฒน์เชษฐ์ แสงเมธ)

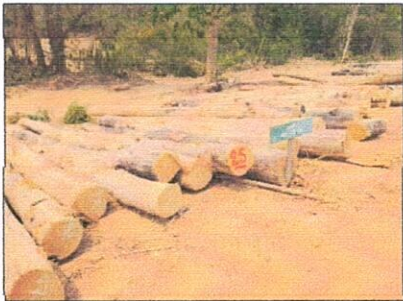
พนักงาน(ระดับ3) งานสวนป่าขุนแม่คำมี
องค์การอุตสาหกรรมป่าไม้เขตแพร่

(นายคงศักดิ์เจษฎา ศรีสอน)

พนักงานปฏิบัติการ(ชั้น 6)งานสวนป่าขุนแม่คำมี
องค์การอุตสาหกรรมป่าไม้เขตแพร่

รูปภาพไม้จัดกองจำหน่าย ของงานสวนป่าขุนแม่คำมี องค์การอุตสาหกรรมป่าไม้เขตแพร่

แปลงปี 2524 งวดที่ 3/2566 จำนวน 29 กอง



ลำดับที่ 25 กองที่ 25

ความโต 60-79 ซม.

ความยาว 200-620 ซม.

จำนวน 43 ท่อน ปริมาตร 6.58 ลบ.ม.

ราคาที่กำหนดรวมภาษี 86,000.-บาท

เป็นไม้ขนาดกลาง คดงอ มีปุ่มตา



ลำดับที่ 26 กองที่ 26

ความโต 80-99 ซม.

ความยาว 200-620 ซม.

จำนวน 20 ท่อน ปริมาตร 5.55 ลบ.ม.

ราคาที่กำหนดรวมภาษี 102,500.-บาท

เป็นไม้ขนาดกลาง คดงอ มีปุ่มตา



ลำดับที่ 27 กองที่ 27

ความโต 80-94 ซม.

ความยาว 200-620 ซม.

จำนวน 19 ท่อน ปริมาตร 5.46 ลบ.ม.

ราคาที่กำหนดรวมภาษี 100,500.-บาท

เป็นไม้ขนาดกลาง คดงอ มีปุ่มตา



ลำดับที่ 28 กองที่ 28

ความโต 40-59 ซม.

ความยาว 200-620 ซม.

จำนวน 56 ท่อน ปริมาตร 6.27 ลบ.ม.

ราคาที่กำหนดรวมภาษี 53,900.-บาท

เป็นไม้ขนาดเล็ก คดงอ มีปุ่มตา

(นายวรวิทย์ โนวังหาร)

หัวหน้างานสวนป่าขุนแม่คำมี
องค์การอุตสาหกรรมป่าไม้เขตแพร่

(นายพัฒน์เชษฐ์ แสงเมล์)

พนักงาน(ระดับ3) งานสวนป่าขุนแม่คำมี
องค์การอุตสาหกรรมป่าไม้เขตแพร่

(นายคงภักดิ์เจษฎา ศรีสอน)

พนักงานปฏิบัติการ(ชั้น 6)งานสวนป่าขุนแม่คำมี
องค์การอุตสาหกรรมป่าไม้เขตแพร่

รูปภาพไม้จัดกองจำหน่าย ของงานสวนป่าขุนแม่คำมี องค์การอุตสาหกรรมป่าไม้เขตแพร่

แปลงปี 2524 งวดที่ 3/2566 จำนวน 29 กอง



ลำดับที่ 29 กองที่ 29

ความโต 40-64 ซม.

ความยาว 200-620 ซม.

จำนวน 62 ท่อน ปริมาตร 6.15 ลบ.ม.

ราคาที่กำหนดรวมภาษี 52,200.-บาท

เป็นไม้ขนาดกลาง คดงอ มีปมตา

(นายวรวิทย์ โนวังหาร)

หัวหน้างานสวนป่าขุนแม่คำมี
องค์การอุตสาหกรรมป่าไม้เขตแพร่

(นายพัฒนเชษฐ์ แสงเมล์)

พนักงาน(ระดับ3) งานสวนป่าขุนแม่คำมี
องค์การอุตสาหกรรมป่าไม้เขตแพร่

(นายคงศักดิ์เกษฎา ศรีสอน)

พนักงานปฏิบัติการ(ชั้น 6)งานสวนป่าขุนแม่คำมี
องค์การอุตสาหกรรมป่าไม้เขตแพร่