

(สำเนา)

ประกาศองค์การอุตสาหกรรมป่าไม้เขตแพร่

ครั้งที่ ๖๒/๒๕๖๖

เรื่อง การจำหน่ายไม้สักท่อนสวนป่าวังชิ้น อำเภอวังชิ้น จังหวัดแพร่

ด้วยองค์การอุตสาหกรรมป่าไม้เขตแพร่ องค์การอุตสาหกรรมป่าไม้ภาคเหนือบน จะดำเนินการจำหน่ายไม้สักท่อนสวนป่าวังชิ้น อำเภอวังชิ้น จังหวัดแพร่ แปลงปี ๒๕๒๗ งวดที่ ๒/๒๕๖๖ รวม ๒๘ กอง ไม้จำนวน ๑,๒๔๕ ท่อน ปริมาตร ๑๘๒.๒๔ ลูกบาศก์เมตร โดยกำหนดยื่นเสนอราคาในวันพุธที่ ๓ พฤษภาคม ๒๕๖๖ เวลา ๑๐.๐๐ - ๑๐.๓๐ น. ณ สวนป่าวังชิ้น อำเภอวังชิ้น จังหวัดแพร่

ผู้สนใจติดต่อสอบถามรายละเอียดและเงื่อนไขตามประกาศข้างต้นได้ที่ องค์การอุตสาหกรรมป่าไม้เขตแพร่ เลขที่ ๒๖๗ ถนนยันตรกิจโกศล อำเภอมือง จังหวัดแพร่ โทร. ๐๕๔ - ๕๒๑๔๕๑ โทรสาร ๐๕๔ - ๕๒๑๙๐๑ ได้ในวันและเวลาราชการ

ประกาศ ณ วันที่ ๒๗ เมษายน พ.ศ. ๒๕๖๖

(ลงนาม) ภาณุกร สีใจเปีย
(นายภาณุกร สีใจเปีย)
หัวหน้างาน (ระดับ ๖) รักษาการแทน
ผู้จัดการองค์การอุตสาหกรรมป่าไม้เขตแพร่

สำเนาถูกต้อง



(นางสาวปิยะรัตน์ มณีพันธุ์)
พนักงาน (ระดับ ๓) งานบริหารทั่วไป
ช่วยปฏิบัติงานด้านงานแผนงานและประเมินผล
องค์การอุตสาหกรรมป่าไม้เขตแพร่

ใบยื่นเสนอราคาซื้อไม้สักสวนป่าวังจีน แปลงปี 2527 งวดที่ 2/2566
 ตามประกาศองค์การอุตสาหกรรมป่าไม้เขตแพร่ ครั้งที่ 62/2566 ลงวันที่ 27 เมษายน 2566
 ยื่นเสนอราคาในวันที่ 3 พฤษภาคม 2566 เวลา 10.00 - 10.30 น.

ข้าพเจ้า.....ที่อยู่.....

โทร.....ขอเสนอซื้อไม้สักสวนป่า ดังนี้

ลำดับที่	กองที่	ขนาดความโต	ขนาดความยาว	ไม้จำนวน		ราคาที่กำหนด รวมภาษี	ราคาที่ยื่นเสนอซื้อ รวมภาษี	หมายเหตุ
		(ซ.ม.)	(ซ.ม.)	ท่อน	ปริมาตร			
1	4	55-79	310-480	43	6.64	42,800.00		
2	5	55-79	310-480	43	6.67	43,800.00		
3	6	50-79	310-480	53	6.69	39,400.00		
4	7	65-79	310-430	43	6.60	44,300.00		
5	8	66-79	310-470	41	6.62	44,700.00		
6	9	60-79	310-470	44	6.60	43,100.00		
7	10	51-79	310-470	46	6.75	43,400.00		
8	11	56-70	310-470	53	6.69	36,100.00		
9	12	50-69	310-470	67	6.67	31,200.00		
10	13	51-79	310-470	53	6.75	40,500.00		
11	14	57-75	310-470	56	6.66	36,800.00		
12	15	54-73	310-470	55	6.65	36,800.00		
13	16	50-72	310-470	68	6.65	31,700.00		
14	17	50-77	300-480	67	6.68	32,500.00		
15	18	69-79	310-430	43	6.75	45,800.00		
16	19	67-79	300-420	43	6.66	45,700.00		
17	20	53-79	300-490	43	6.76	45,500.00		
18	21	52-78	500-660	29	6.34	43,900.00		
19	22	51-79	510-660	34	6.50	41,700.00		
20	23	54-79	500-670	32	6.52	43,400.00		
21	24	58-78	510-650	31	6.44	43,100.00		
22	25	50-79	500-650	43	6.40	33,600.00		
23	26	56-78	500-620	30	6.46	45,600.00		
24	27	50-73	510-670	38	6.47	36,900.00		
25	28	51-76	510-670	37	6.57	38,400.00		
26	29	50-71	500-670	45	6.43	33,000.00		
27	41	45-129	220-600	29	5.34	18,800.00		ไม้โพรง
28	42	43-94	290-620	36	5.28	14,300.00		ไม้โพรง
รวมกอง	28	รวม	1,245	182.24	1,076,800.00			

ไม้รวมกองอยู่หมอนไม้สวนป่าวังจีน แม่ยม-แม่เปง

สวนป่าวังจีน อำเภอวังจีน จังหวัดแพร่

โทร 0-9089-8826-5 www.northfio.com

(ลงชื่อ).....ผู้เสนอราคา
 (.....)

หมายเหตุ

1. ให้นำใบยื่นเสนอราคาฉบับนี้มาด้วย ในวันที่ทำการเสนอราคา
2. ต้องวางเงินมัดจำค่าซื้อไม้ไม่ต่ำกว่า 10% ของราคาไม้ที่เสนอได้ ทั้งนี้ต้องไม่ต่ำกว่าวงละ 5,000.- บาท
3. โปรดชำระค่าซื้อไม้และรับมอบไม้ที่เสนอราคาซื้อให้เสร็จสิ้นภายใน 5 วัน นับแต่วันประมูล
4. ชำระค่าซื้อไม้โดยโอนเข้าบัญชี สำนักงานอนุรักษ์และพัฒนาสวนป่าแพร่
 ธนาคารกรุงไทย สาขาแพร่ เลขที่ 506-1-15958-6
5. กรุณาโทรแจ้งให้ทราบด้วยเมื่อท่านโอนเงินเข้าบัญชีแล้ว 0-5452-1451

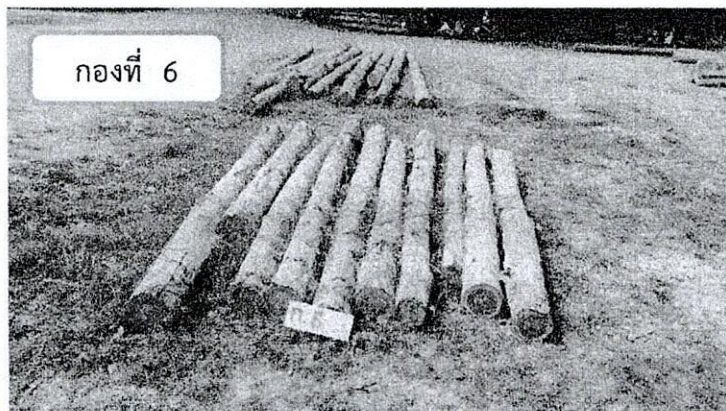
รูปภาพไม้ประมุลสวนป่าแปลงปี 2527 งวดที่ 2/2566



กองที่ 4 ความยาว 310-480 ม. ความโต 55-79 ซม. จำนวน 43 ท่อน ปริมาตร 6.64 ลบ.ม.
ราคากรรมกรกำหนด 42,800.00 บาท



กองที่ 5 ความยาว 310-480 ม. ความโต 55-79 ซม. จำนวน 43 ท่อน ปริมาตร 6.67 ลบ.ม.
ราคากรรมกรกำหนด 43,800.00 บาท

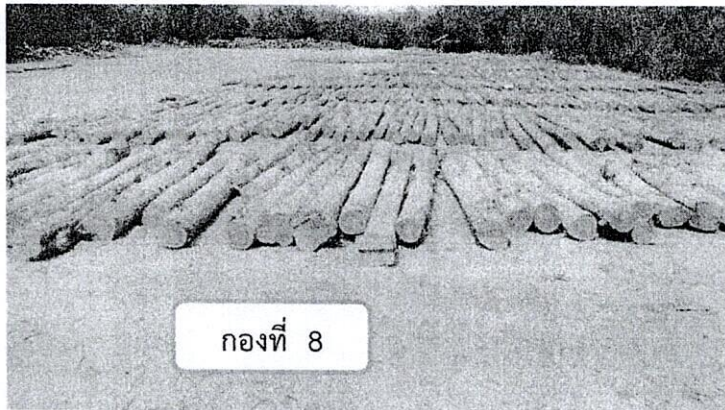


กองที่ 6 ความยาว 310-480 ม. ความโต 50-79 ซม. จำนวน 53 ท่อน ปริมาตร 6.69 ลบ.ม.
ราคากรรมกรกำหนด 39,400.00 บาท

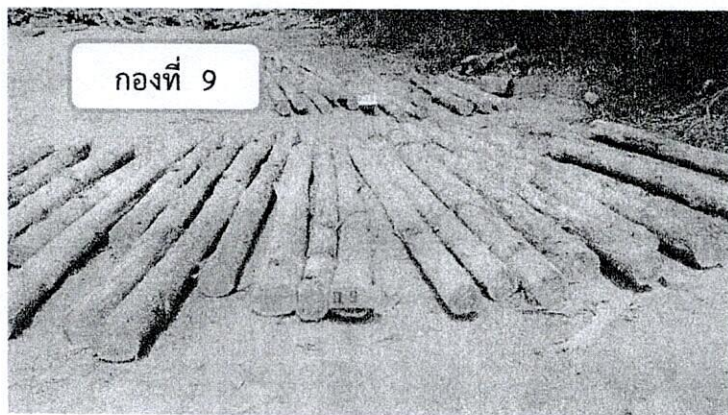
รูปภาพไม้ประมูลสวนป่าแปลงปี 2527 งวดที่ 2/2566



กองที่ 7 ความยาว 310-430 ม. ความโต 65-79 ซม. จำนวน 43 ท่อน ปริมาตร 6.60 ลบ.ม.
ราคากรรมกรกำหนด 44,300.00 บาท

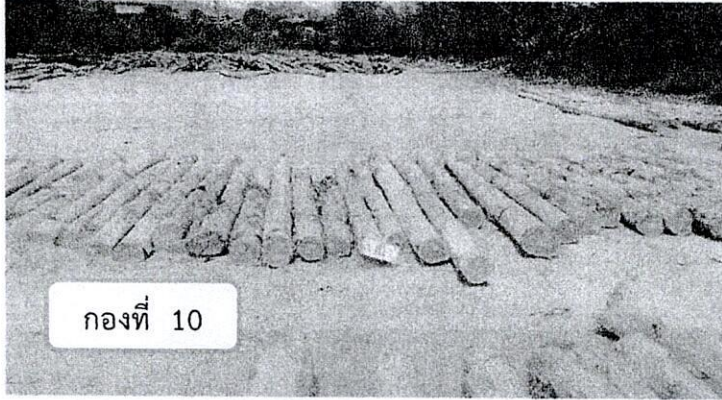


กองที่ 8 ความยาว 310-470 ม. ความโต 66-79 ซม. จำนวน 41 ท่อน ปริมาตร 6.62 ลบ.ม.
ราคากรรมกรกำหนด 44,700.00 บาท

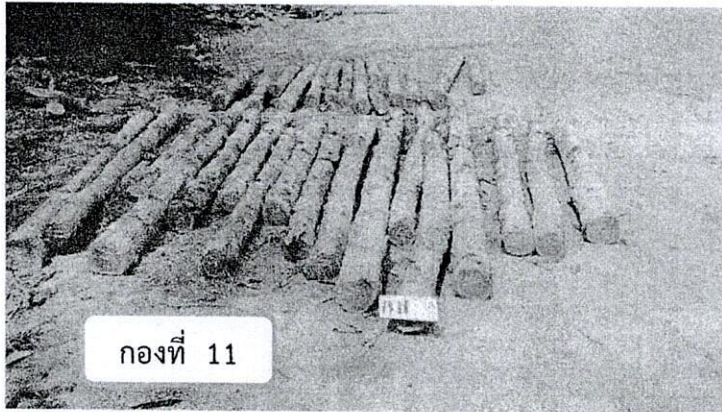


กองที่ 9 ความยาว 310-470 ม. ความโต 60-79 ซม. จำนวน 44 ท่อน ปริมาตร 6.60 ลบ.ม.
ราคากรรมกรกำหนด 43,100.00 บาท

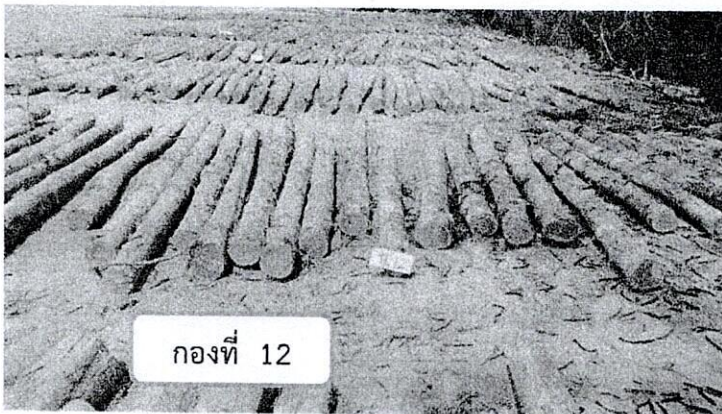
รูปภาพไม้ประมุลสวนป่าแปลงปี 2527 งวดที่ 2/2566



กองที่ 10 ความยาว 310-470 ม. ความโต 51-79 ซม. จำนวน 46 ท่อน ปริมาตร 6.75 ลบ.ม.
ราคากรรมกรกำหนด 43,400.00 บาท

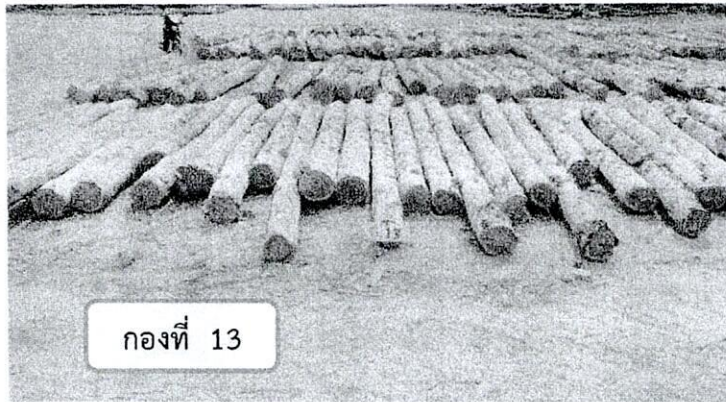


กองที่ 11 ความยาว 310-470 ม. ความโต 56-70 ซม. จำนวน 53 ท่อน ปริมาตร 6.69 ลบ.ม.
ราคากรรมกรกำหนด 36,100.00 บาท

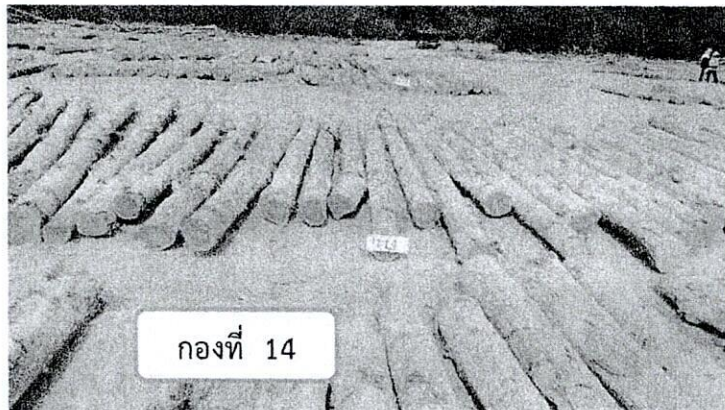


กองที่ 12 ความยาว 310-470 ม. ความโต 50-69 ซม. จำนวน 67 ท่อน ปริมาตร 6.67 ลบ.ม.
ราคากรรมกรกำหนด 31,200.00 บาท

รูปภาพไม้ประมูลสวนป่าแปลงปี 2527 งวดที่ 2/2566



กองที่ 13 ความยาว 310-470 ม. ความโต 51-79 ซม. จำนวน 53 ท่อน ปริมาตร 6.75 ลบ.ม.
ราคากรรมกรกำหนด 40,500.00 บาท

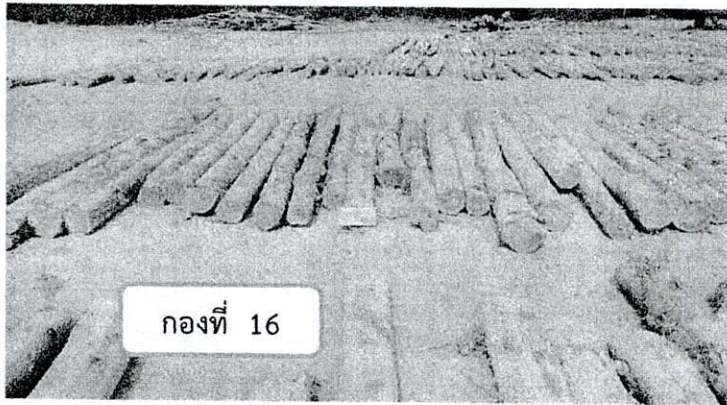


กองที่ 14 ความยาว 310-470 ม. ความโต 57-75 ซม. จำนวน 56 ท่อน ปริมาตร 6.66 ลบ.ม.
ราคากรรมกรกำหนด 36,800.00 บาท



กองที่ 15 ความยาว 310-470 ม. ความโต 54-73 ซม. จำนวน 55 ท่อน ปริมาตร 6.65 ลบ.ม.
ราคากรรมกรกำหนด 36,800.00 บาท

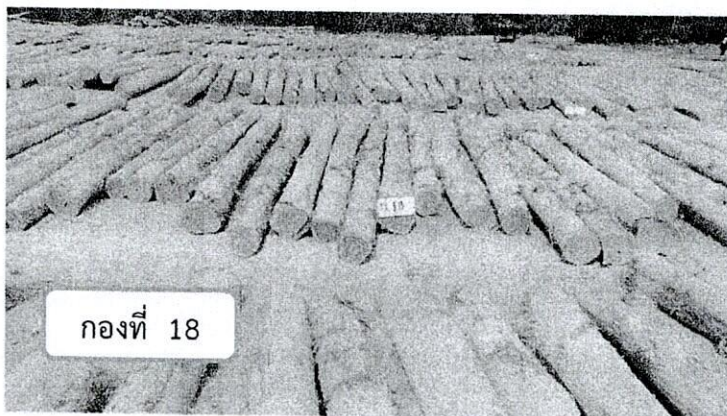
รูปภาพไม้ประมุลสวนป่าแปลงปี 2527 งวดที่ 2/2566



กองที่ 16 ความยาว 310-470 ม. ความโต 50-72 ซม. จำนวน 68 ท่อน ปริมาตร 6.65 ลบ.ม.
ราคากรรมกรกำหนด 31,700.00 บาท



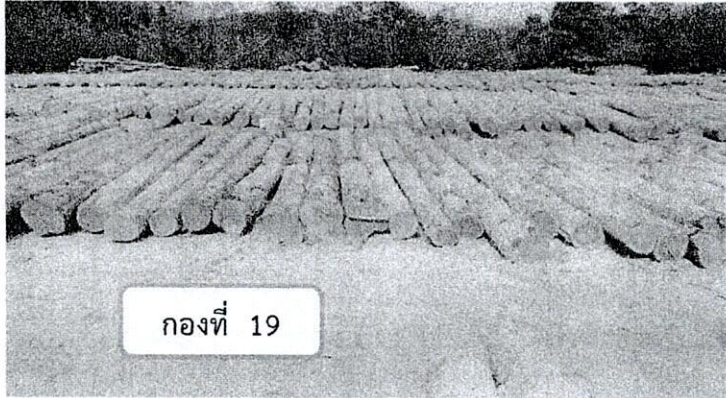
กองที่ 17 ความยาว 300-480 ม. ความโต 50-77 ซม. จำนวน 67 ท่อน ปริมาตร 6.68 ลบ.ม.
ราคากรรมกรกำหนด 32,500.00 บาท



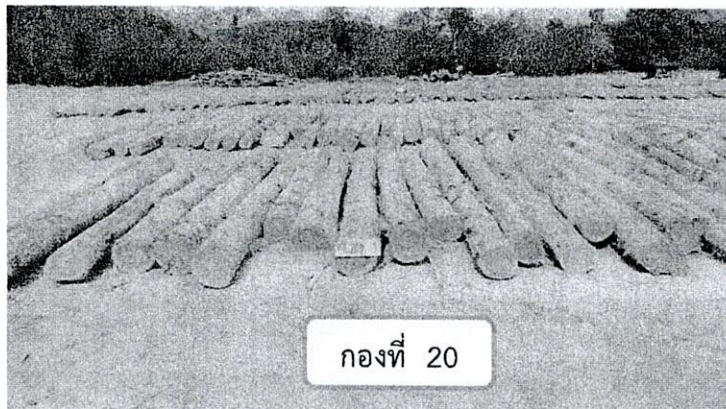
กองที่ 18 ความยาว 310-430 ม. ความโต 69-79 ซม. จำนวน 43 ท่อน ปริมาตร 6.75 ลบ.ม.
ราคากรรมกรกำหนด 45,800.00 บาท

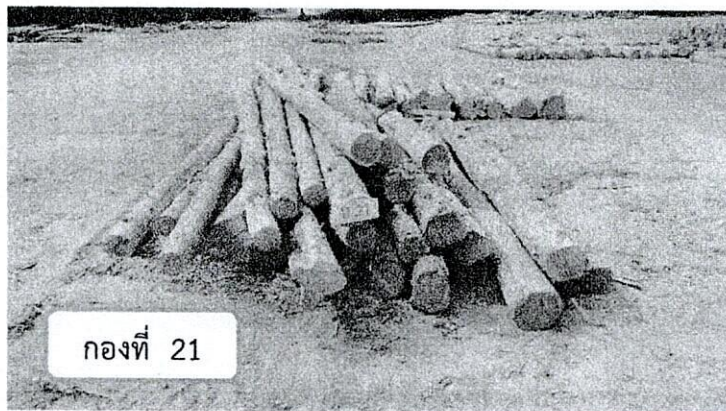
รูปภาพไม้ประมุลสวนป่าแปลงปี 2527 งวดที่ 2/2566



กองที่ 19 ความยาว 300-420 ม. ความโต 67-79 ซม. จำนวน 43 ท่อน ปริมาตร 6.66 ลบ.ม.
ราคากรรมกรกำหนด 45,700.00 บาท



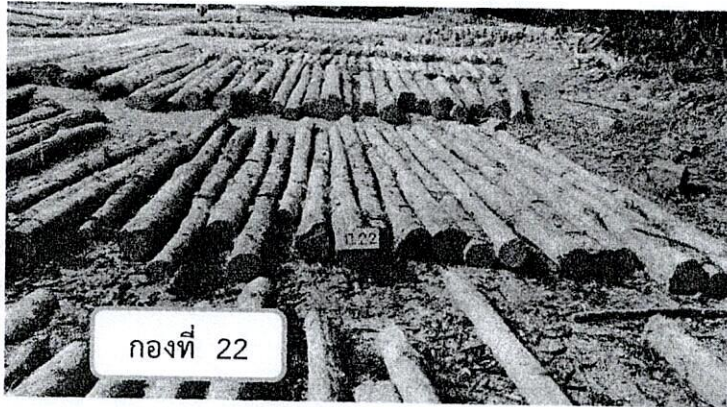
กองที่ 20 ความยาว 300-490 ม. ความโต 53-79 ซม. จำนวน 43 ท่อน ปริมาตร 6.76 ลบ.ม.
ราคากรรมกรกำหนด 45,500.00 บาท



กองที่ 21 ความยาว 500-660 ม. ความโต 52-78 ซม. จำนวน 29 ท่อน ปริมาตร 6.34 ลบ.ม.
ราคากรรมกรกำหนด 43,900.00 บาท

(Handwritten signatures and lines)

รูปภาพไม้ประมูลสวนป่าแปลงปี 2527 งวดที่ 2/2566



กองที่ 22 ความยาว 510-660 ม. ความโต 51-79 ซม. จำนวน 34 ท่อน ปริมาตร 6.50 ลบ.ม.
 ราคากรรมกรกำหนด 41,700.00 บาท

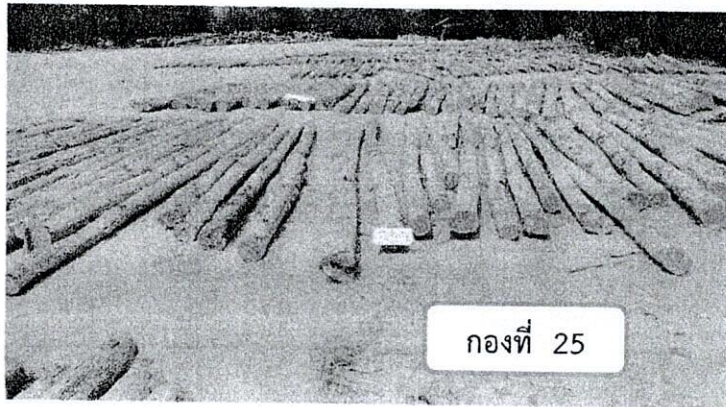


กองที่ 23 ความยาว 500-670 ม. ความโต 54-79 ซม. จำนวน 32 ท่อน ปริมาตร 6.52 ลบ.ม.
 ราคากรรมกรกำหนด 43,400.00 บาท

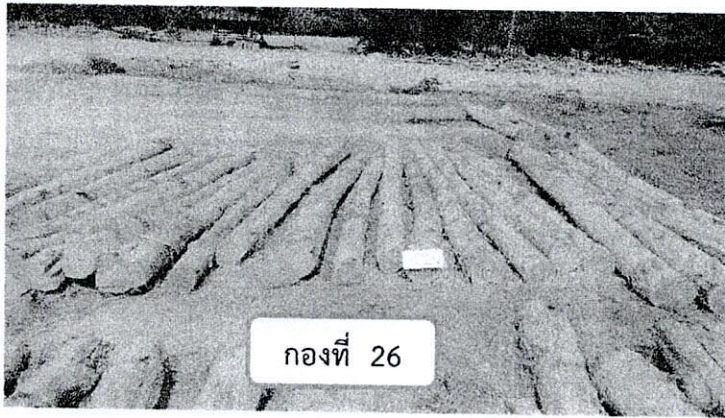


กองที่ 24 ความยาว 510-650 ม. ความโต 58-78 ซม. จำนวน 31 ท่อน ปริมาตร 6.44 ลบ.ม.
 ราคากรรมกรกำหนด 43,100.00 บาท

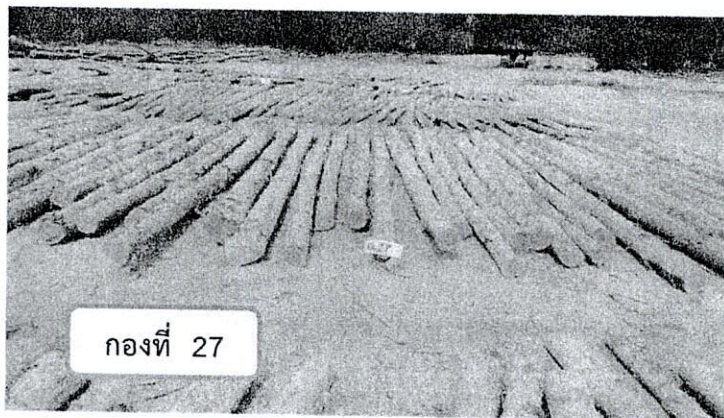
รูปภาพไม้ประมูลสวนป่าแปลงปี 2527 งวดที่ 2/2566



กองที่ 25 ความยาว 500-650 ม. ความโต 50-79 ซม. จำนวน 43 ท่อน ปริมาตร 6.40 ลบ.ม.
ราคากรรมกรกำหนด 33,600.00 บาท

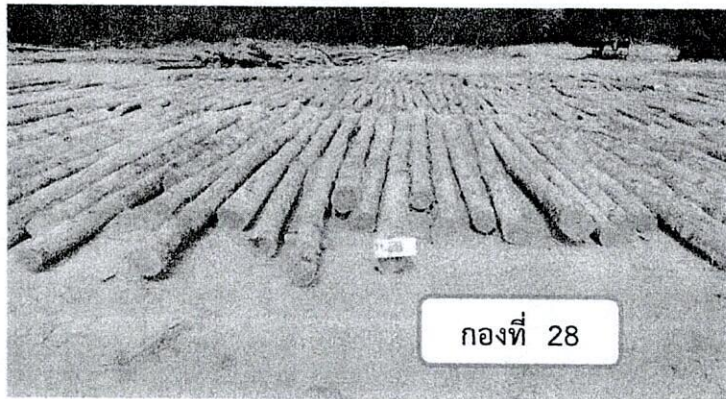


กองที่ 26 ความยาว 500-620 ม. ความโต 56-78 ซม. จำนวน 30 ท่อน ปริมาตร 6.46 ลบ.ม.
ราคากรรมกรกำหนด 45,600.00 บาท

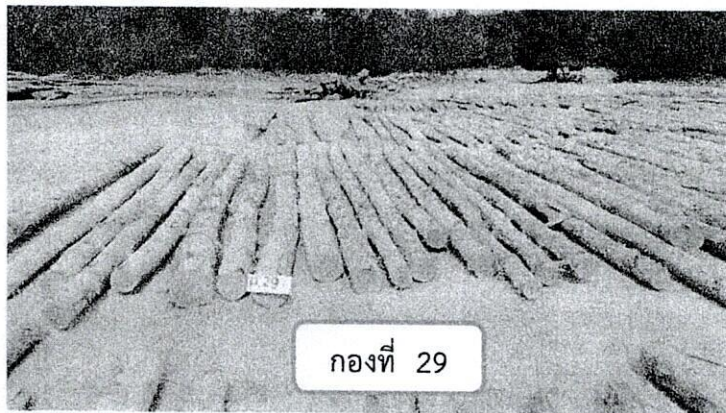


กองที่ 27 ความยาว 510-670 ม. ความโต 50-73 ซม. จำนวน 38 ท่อน ปริมาตร 6.47 ลบ.ม.
ราคากรรมกรกำหนด 36,900.00 บาท

รูปภาพไม้ประมุลสวนป่าแปลงปี 2527 งวดที่ 2/2566



กองที่ 28 ความยาว 510-670 ม. ความโต 51-76 ซม. จำนวน 37 ท่อน ปริมาตร 6.57 ลบ.ม.
ราคากรมการกำหนด 38,400.00 บาท



กองที่ 29 ความยาว 500-670 ม. ความโต 50-71 ซม. จำนวน 45 ท่อน ปริมาตร 6.43 ลบ.ม.
ราคากรมการกำหนด 33,000.00 บาท



กองที่ 41 ความยาว 220-600 ม. ความโต 45-129 ซม. จำนวน 29 ท่อน ปริมาตร 5.34 ลบ.ม.
ราคากรมการกำหนด 18,800.00 บาท

รูปภาพไม้ประมุลสวนป่าแปลงปี 2527 งวดที่ 2/2566



กองที่ 42 ความยาว 290-620 ม. ความโต 43-94 ซม. จำนวน 36 ท่อน ปริมาตร 5.28 ลบ.ม.
ราคากรรมกรกำหนด 14,300.00 บาท