

(สำเนา)

ประกาศองค์การอุตสาหกรรมป่าไม้เขตแพร่

ครั้งที่ ๖๖/๒๕๖๖

เรื่อง การจำหน่ายไม้สักท่อนสวนป่าขุนแม่คำมี อำเภอร้องกวาง จังหวัดแพร่

\*\*\*\*\*

ด้วยองค์การอุตสาหกรรมป่าไม้เขตแพร่ องค์การอุตสาหกรรมป่าไม้ภาคเหนือบน จะดำเนินการจำหน่ายไม้สักท่อนสวนป่าขุนแม่คำมี แปลงปี ๒๕๒๔ งวดที่ ๔/๒๕๖๖ รวม ๓๐ กอง ไม้จำนวน ๑,๒๙๒ ท่อน ปริมาตร ๒๐๑.๑๘ ลูกบาศก์เมตร โดยกำหนดยื่นเสนอราคาในวันพฤหัสบดีที่ ๑๘ พฤษภาคม ๒๕๖๖ เวลา ๑๐.๐๐ - ๑๐.๓๐ น. ณ สวนป่าขุนแม่คำมี อำเภอร้องกวาง จังหวัดแพร่

ผู้สนใจติดต่อสอบถามรายละเอียดและเงื่อนไขตามประกาศข้างต้นนี้ได้ที่ องค์การอุตสาหกรรมป่าไม้เขตแพร่ เลขที่ ๒๖๗ ถนนยันตรกิจโกศล อำเภอเมือง จังหวัดแพร่ โทร. ๐๕๔ - ๕๒๑๔๕๑ โทรสาร. ๐๕๔ - ๕๒๑๙๐๑ ได้ในวันและเวลาราชการ

ประกาศ ณ วันที่ ๑๐ พฤษภาคม พ.ศ. ๒๕๖๖

(ลงนาม) ไพศาล ไชยสาร

(นายไพศาล ไชยสาร)

ผู้จัดการองค์การอุตสาหกรรมป่าไม้เขตแพร่

สำเนาถูกต้อง

(นางสาวปิยะรัตน์ มณีพันธุ์)

พนักงาน (ระดับ ๓) งานบริหารทั่วไป

ช่วยปฏิบัติงานด้านงานแผนงานและประเมินผล

องค์การอุตสาหกรรมป่าไม้เขตแพร่

ใบยื่นเสนอราคาซื้อไม้สักสวนป่าขุนแม่คำมี แปลงปี 2524 งวดที่ 4/2566  
ตามประกาศองค์การอุตสาหกรรมป่าไม้เขตแพร่ ครั้งที่ 66/2566 ลงวันที่ 10 พฤษภาคม 2566  
ยื่นเสนอราคาในวันพฤหัสบดีที่ 18 พฤษภาคม 2566 เวลา 10.00 - 10.30 น.

ข้าพเจ้า.....ที่อยู่.....

โทร.....ขอเสนอซื้อไม้สักสวนป่า ดังนี้

ลำดับ	กองที่	ขนาดความยาว (ซ.ม.)	ขนาดความโต (ซ.ม.)	ไม้จำนวน		ราคาที่กำหนด รวมภาษีฯ	ราคาที่ยื่นขอซื้อ รวมภาษีฯ	หมายเหตุ
				ท่อน	ปริมาตร			
1	1	200-620	80-94	28	6.78	118,200.00		
2	2	200-620	60-79	40	6.61	88,400.00		
3	3	200-620	60-79	42	6.77	89,000.00		
4	4	200-620	60-79	44	6.76	87,100.00		
5	5	200-620	40-59	67	6.46	53,700.00		
6	6	200-620	40-59	64	6.49	55,500.00		
7	7	200-620	40-59	67	6.42	52,600.00		
8	8	200-620	60-79	43	6.53	83,800.00		
9	9	200-620	60-79	41	6.55	84,900.00		
10	10	200-620	30-59	60	6.48	55,600.00		
11	11	200-620	35-59	68	6.41	52,500.00		
12	12	200-620	60-79	41	6.59	84,900.00		
13	13	200-620	60-79	41	6.75	90,700.00		
14	14	200-620	60-79	40	6.80	90,800.00		
15	15	200-620	80-109	25	6.82	126,400.00		
16	16	200-620	80-109	29	6.79	122,100.00		
17	17	200-620	35-59	64	6.75	58,000.00		
18	18	200-620	40-59	64	6.83	58,400.00		
19	19	200-620	40-59	68	6.86	58,300.00		
20	20	200-620	60-79	42	7.02	93,500.00		
21	21	200-620	80-159	29	6.53	146,200.00		
22	22	200-620	80-149	28	6.79	152,800.00		
23	23	200-620	80-139	28	6.62	144,800.00		
24	24	200-620	80-119	37	6.70	129,000.00		
25	25	200-620	80-149	30	6.71	145,100.00		
26	26	200-620	80-149	37	6.85	139,200.00		
27	27	200-620	80-149	38	6.83	130,900.00		
28	28	200-620	80-129	34	6.99	142,100.00		
29	29	200-620	80-169	21	6.83	176,300.00		
30	30	200-620	80-159	32	6.86	159,900.00		
รวมกอง				1292	201.18	3,070,700.00		

ไม้รวมกองอยู่หมอนไม้ก๊วนาค สวนป่าขุนแม่คำมี

สวนป่าขุนแม่คำมี อำเภอวังยาง จังหวัดแพร่

โทร 097-0979989 นื่องวาง www.northfio.com

ลงชื่อ).....ผู้เสนอ  
(.....)

**หมายเหตุ**

1. ให้นำใบยื่นเสนอราคาฉบับนี้มาด้วย ในวันที่ทำการเสนอราคา
2. ต้องวางเงินมัดจำค่าซื้อไม้ไม้ต่ำกว่า 10% ของราคาไม้ที่เสนอได้ ทั้งนี้ต้องไม่ต่ำกว่าวงละ 5,000.-
3. โปรดชำระค่าซื้อไม้และรับมอบไม้ที่เสนอราคาซื้อให้เสร็จสิ้นภายใน 5 วัน นับแต่วันประมูล
4. ชำระค่าซื้อไม้โดยโอนเข้าบัญชี สำนักงานอนุรักษ์และพัฒนาสวนป่าแพร่  
ธนาคารกรุงไทย สาขาแพร่ เลขที่ 506-1-15958-6
5. กรุณาโทรแจ้งให้ทราบด้วยเมื่อท่าน โอนเงินเข้าบัญชีแล้ว 0-5452-1451

รูปภาพไม้จัดกองจำหน่าย ของงานสวนป่าขุนแม่คำมี องค์การอุตสาหกรรมป่าไม้เขตแพร่

แปลงปี 2524 งวดที่ 4/2566 จำนวน 30 กอง



ลำดับที่ 1 กองที่ 1

ความโต 80-94 ซม.

ความยาว 200-620 ซม.

จำนวน 28 ท่อน ปริมาตร 6.78 ลบ.ม.

ราคาที่กำหนดรวมภาษี 118,200.-บาท

เป็นไม้ขนาดกลาง หัวท้ายคดงอ มีปมตา



ลำดับที่ 2 กองที่ 2

ความโต 60-79 ซม.

ความยาว 200-620 ซม.

จำนวน 40 ท่อน ปริมาตร 6.61 ลบ.ม.

ราคาที่กำหนดรวมภาษี 88,400.-บาท

เป็นไม้ขนาดกลาง หัวท้ายแตกกร้าว คดงอ มีปมตา



ลำดับที่ 3 กองที่ 3

ความโต 60-79 ซม.

ความยาว 200-620 ซม.

จำนวน 42 ท่อน ปริมาตร 6.77 ลบ.ม.

ราคาที่กำหนดรวมภาษี 89,000.-บาท

เป็นไม้ขนาดกลาง หัวท้ายคดงอ มีปมตา



ลำดับที่ 4 กองที่ 4

ความโต 60-79 ซม.

ความยาว 200-620 ซม.

จำนวน 44 ท่อน ปริมาตร 6.76 ลบ.ม.

ราคาที่กำหนดรวมภาษี 87,100.-บาท

เป็นไม้ขนาดกลาง หัวท้ายคดงอ มีปมตา

(นายวรวิทย์ โนวังหาร)

หัวหน้างานสวนป่าขุนแม่คำมี  
องค์การอุตสาหกรรมป่าไม้เขตแพร่

(นายพัฒนเชษฐ์ แสงเมธ)

พนักงาน(ระดับ3) งานสวนป่าขุนแม่คำมี  
องค์การอุตสาหกรรมป่าไม้เขตแพร่

(นายคงศักดิ์เจษฎา ศรีสอน)

พนักงานปฏิบัติการ(ชั้น 6)งานสวนป่าขุนแม่คำมี  
องค์การอุตสาหกรรมป่าไม้เขตแพร่

รูปภาพไม้จัดกองจำหน่าย ของงานสวนป่าขุนแม่คำมี องค์การอุตสาหกรรมป่าไม้เขตแพร่

แปลงปี 2524 งวดที่ 4/2566 จำนวน 30 กอง



ลำดับที่ 5 กองที่ 5

ความโต 40-59 ซม.

ความยาว 200-620 ซม.

จำนวน 67 ท่อน ปริมาตร 6.46 ลบ.ม.

ราคาที่กำหนดรวมภาษี 53,700.-บาท

เป็นไม้ขนาดเล็ก คดงอ มีปุ่มตา



ลำดับที่ 6 กองที่ 6

ความโต 40-59 ซม.

ความยาว 200-620 ซม.

จำนวน 64 ท่อน ปริมาตร 6.49 ลบ.ม.

ราคาที่กำหนดรวมภาษี 55,500.-บาท

เป็นไม้ขนาดเล็ก หัวท้ายคดงอ มีปุ่มตา



ลำดับที่ 7 กองที่ 7

ความโต 40-59 ซม.

ความยาว 200-620 ซม.

จำนวน 67 ท่อน ปริมาตร 6.42 ลบ.ม.

ราคาที่กำหนดรวมภาษี 52,600.-บาท

เป็นไม้ขนาดเล็ก คดงอ มีปุ่มตา



ลำดับที่ 8 กองที่ 8

ความโต 60-79 ซม.

ความยาว 200-620 ซม.

จำนวน 43 ท่อน ปริมาตร 6.53 ลบ.ม.

ราคาที่กำหนดรวมภาษี 83,800.-บาท

เป็นไม้ขนาดกลาง คดงอ มีปุ่มตา

(นายวรวิทย์ โนวังหาร)

หัวหน้างานสวนป่าขุนแม่คำมี  
องค์การอุตสาหกรรมป่าไม้เขตแพร่

(นายพัฒน์เชษฐ์ แสงเมล์)

พนักงาน(ระดับ3) งานสวนป่าขุนแม่คำมี  
องค์การอุตสาหกรรมป่าไม้เขตแพร่

(นายคงศักดิ์เชษฐา ศรีสอน)

พนักงานปฏิบัติการ(ชั้น 6)งานสวนป่าขุนแม่คำมี  
องค์การอุตสาหกรรมป่าไม้เขตแพร่

รูปภาพไม้จัดกองจำหน่าย ของงานสวนป่าขุนแม่คำมี องค์การอุตสาหกรรมป่าไม้เขตแพร่

แปลงปี 2524 งวดที่ 4/2566 จำนวน 30 กอง



ลำดับที่ 9 กองที่ 9

ความโต 60-79 ซม.

ความยาว 200-620 ซม.

จำนวน 41 ท่อน ปริมาตร 6.55 ลบ.ม.

ราคาที่กำหนดรวมภาษี 84,900.-บาท

เป็นไม้ขนาดเล็ก คดงอ มีปุ่มตา



ลำดับที่ 10 กองที่ 10

ความโต 30-59 ซม.

ความยาว 200-620 ซม.

จำนวน 60 ท่อน ปริมาตร 6.48 ลบ.ม.

ราคาที่กำหนดรวมภาษี 55,600.-บาท

เป็นไม้ขนาดเล็ก หัวท้ายคดงอ มีปุ่มตา



ลำดับที่ 11 กองที่ 11

ความโต 35-59 ซม.

ความยาว 200-620 ซม.

จำนวน 68 ท่อน ปริมาตร 6.41 ลบ.ม.

ราคาที่กำหนดรวมภาษี 52,500.-บาท

เป็นไม้ขนาดเล็ก คดงอ มีปุ่มตา



ลำดับที่ 12 กองที่ 12

ความโต 60-79 ซม.

ความยาว 200-620 ซม.

จำนวน 41 ท่อน ปริมาตร 6.59 ลบ.ม.

ราคาที่กำหนดรวมภาษี 84,900.-บาท

เป็นไม้ขนาดกลาง คดงอ มีปุ่มตา

(นายวรวิทย์ โนวังหาร)

หัวหน้างานสวนป่าขุนแม่คำมี  
องค์การอุตสาหกรรมป่าไม้เขตแพร่

(นายพัฒนเชษฐ์ แสงเมธ)

พนักงาน(ระดับ3) งานสวนป่าขุนแม่คำมี  
องค์การอุตสาหกรรมป่าไม้เขตแพร่

(นายคงศักดิ์ใจษฎา ศรีสอน)

พนักงานปฏิบัติการ(ชั้น 6)งานสวนป่าขุนแม่คำมี  
องค์การอุตสาหกรรมป่าไม้เขตแพร่

รูปภาพไม้จัดกองจำหน่าย ของงานสวนป่าขุนแม่คำมี องค์การอุตสาหกรรมป่าไม้เขตแพร่

แปลงปี 2524 งวดที่ 4/2566 จำนวน 30 กอง



ลำดับที่ 13 กองที่ 13

ความโต 60-79 ซม.

ความยาว 200-620 ซม.

จำนวน 41 ท่อน ปริมาตร 6.75 ลบ.ม.

ราคาที่กำหนดรวมภาษี 90,700.-บาท

เป็นไม้ขนาดกลาง คดงอ มีปมตา



ลำดับที่ 14 กองที่ 14

ความโต 60-79 ซม.

ความยาว 200-620 ซม.

จำนวน 40 ท่อน ปริมาตร 6.80 ลบ.ม.

ราคาที่กำหนดรวมภาษี 90,800.-บาท

เป็นไม้ขนาดกลาง คดงอ มีปมตา



ลำดับที่ 15 กองที่ 15

ความโต 80-109 ซม.

ความยาว 200-620 ซม.

จำนวน 25 ท่อน ปริมาตร 6.82 ลบ.ม.

ราคาที่กำหนดรวมภาษี 126,400.-บาท

เป็นไม้ขนาดใหญ่ หัวท้ายคดงอ มีปมตา



ลำดับที่ 16 กองที่ 16

ความโต 80-109 ซม.

ความยาว 200-620 ซม.

จำนวน 29 ท่อน ปริมาตร 6.79 ลบ.ม.

ราคาที่กำหนดรวมภาษี 122,100.-บาท

เป็นไม้ขนาดใหญ่ หัวท้ายแตกกร้าว มีปมตา

(นายวรวิทย์ โนวังหาร)

หัวหน้างานสวนป่าขุนแม่คำมี  
องค์การอุตสาหกรรมป่าไม้เขตแพร่

(นายพัฒนเชษฐ์ แสงเมล์)

พนักงาน(ระดับ3) งานสวนป่าขุนแม่คำมี  
องค์การอุตสาหกรรมป่าไม้เขตแพร่

(นายคงศักดิ์เจษฎา ศรีสอน)

พนักงานปฏิบัติการ(ชั้น 6)งานสวนป่าขุนแม่คำมี  
องค์การอุตสาหกรรมป่าไม้เขตแพร่

รูปภาพไม้จัดกองจำหน่าย ของงานสวนป่าขุนแม่คำมี องค์การอุตสาหกรรมป่าไม้เขตแพร่

แปลงปี 2524 งวดที่ 4/2566 จำนวน 30 กอง



ลำดับที่ 17 กองที่ 17

ความโต 35-59 ซม.

ความยาว 200-620 ซม.

จำนวน 64 ท่อน ปริมาตร 6.75 ลบ.ม.

ราคาที่กำหนดรวมภาษี 58,000.-บาท

เป็นไม้ขนาดเล็ก หัวท้ายแตกกร้าว มีปุ่มตา



ลำดับที่ 18 กองที่ 18

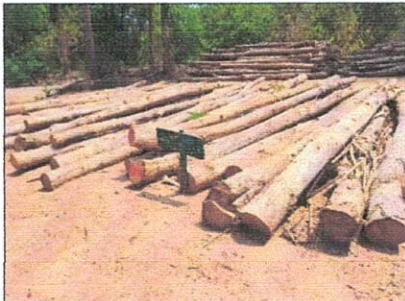
ความโต 40-59 ซม.

ความยาว 200-620 ซม.

จำนวน 64 ท่อน ปริมาตร 6.83 ลบ.ม.

ราคาที่กำหนดรวมภาษี 58,400.-บาท

เป็นไม้ขนาดเล็ก คดงอ มีปุ่มตา



ลำดับที่ 19 กองที่ 19

ความโต 40-59 ซม.

ความยาว 200-620 ซม.

จำนวน 68 ท่อน ปริมาตร 6.86 ลบ.ม.

ราคาที่กำหนดรวมภาษี 58,300.-บาท

เป็นไม้ขนาดกลาง หัวท้ายคดงอ มีปุ่มตา



ลำดับที่ 20 กองที่ 20

ความโต 60-79 ซม.

ความยาว 200-620 ซม.

จำนวน 42 ท่อน ปริมาตร 7.02 ลบ.ม.

ราคาที่กำหนดรวมภาษี 93,500.-บาท

เป็นไม้ขนาดกลาง หัวท้ายคดงอ มีปุ่มตา

(นายวรวิทย์ โนวังหาร)

หัวหน้างานสวนป่าขุนแม่คำมี  
องค์การอุตสาหกรรมป่าไม้เขตแพร่

(นายพัฒนเชษฐ์ แสงเมล์)

พนักงาน(ระดับ3) งานสวนป่าขุนแม่คำมี  
องค์การอุตสาหกรรมป่าไม้เขตแพร่

(นายคงภักดิ์เจษฎา ศรีสอน)

พนักงานปฏิบัติการ(ชั้น 6)งานสวนป่าขุนแม่คำมี  
องค์การอุตสาหกรรมป่าไม้เขตแพร่

รูปภาพไม้จัดกองจำหน่าย ของงานสวนป่าขุนแม่คำมี องค์การอุตสาหกรรมป่าไม้เขตแพร่

แปลงปี 2524 งวดที่ 4/2566 จำนวน 30 กอง



ลำดับที่ 21 กองที่ 21

ความโต 80-159 ซม.

ความยาว 200-620 ซม.

จำนวน 29 ท่อน ปริมาตร 6.53 ลบ.ม.

ราคาที่กำหนดรวมภาษี 146,200.-บาท

เป็นไม้ขนาดใหญ่ คดงอ มีปุ่มตา



ลำดับที่ 22 กองที่ 22

ความโต 80-149 ซม.

ความยาว 200-620 ซม.

จำนวน 28 ท่อน ปริมาตร 6.79 ลบ.ม.

ราคาที่กำหนดรวมภาษี 152,800.-บาท

เป็นไม้ขนาดใหญ่ คดงอ มีปุ่มตา



ลำดับที่ 23 กองที่ 23

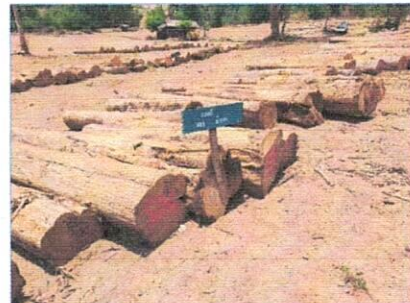
ความโต 80-139 ซม.

ความยาว 200-620 ซม.

จำนวน 28 ท่อน ปริมาตร 6.62ลบ.ม.

ราคาที่กำหนดรวมภาษี 144,800.-บาท

เป็นไม้ขนาดใหญ่ หัวท้ายคดงอ มีปุ่มตา



ลำดับที่ 24 กองที่ 24

ความโต 80-119 ซม.

ความยาว 200-620 ซม.

จำนวน 37 ท่อน ปริมาตร 6.70 ลบ.ม.

ราคาที่กำหนดรวมภาษี 129,000.-บาท

เป็นไม้ขนาดใหญ่ หัวท้ายคดงอ มีปุ่มตา

(นายวรวิทย์ โนวังหาร)

หัวหน้างานสวนป่าขุนแม่คำมี  
องค์การอุตสาหกรรมป่าไม้เขตแพร่

(นายพัฒนเชษฐ์ แสงเมล์)

พนักงาน(ระดับ3) งานสวนป่าขุนแม่คำมี  
องค์การอุตสาหกรรมป่าไม้เขตแพร่

(นายคงศักดิ์เจษฎา ศรีสอน)

พนักงานปฏิบัติการ(ชั้น 6)งานสวนป่าขุนแม่คำมี  
องค์การอุตสาหกรรมป่าไม้เขตแพร่



รูปภาพไม้จัดกองจำหน่าย ของงานสวนป่าขุนแม่คำมี องค์การอุตสาหกรรมป่าไม้เขตแพร่

แปลงปี 2524 งวดที่ 4/2566 จำนวน 30 กอง



ลำดับที่ 25 กองที่ 25

ความโต 80-149 ซม.

ความยาว 200-620 ซม.

จำนวน 30 ท่อน ปริมาตร 6.71 ลบ.ม.

ราคาที่กำหนดรวมภาษี 145,100.-บาท

เป็นไม้ขนาดใหญ่ คดงอ มีปุ่มตา



ลำดับที่ 26 กองที่ 26

ความโต 80-149 ซม.

ความยาว 200-620 ซม.

จำนวน 37 ท่อน ปริมาตร 6.85 ลบ.ม.

ราคาที่กำหนดรวมภาษี 139,200.-บาท

เป็นไม้ขนาดใหญ่ คดงอ มีปุ่มตา



ลำดับที่ 27 กองที่ 27

ความโต 80-149 ซม.

ความยาว 200-620 ซม.

จำนวน 38 ท่อน ปริมาตร 6.83 ลบ.ม.

ราคาที่กำหนดรวมภาษี 130,900.-บาท

เป็นไม้ขนาดใหญ่ คดงอ มีปุ่มตา



ลำดับที่ 28 กองที่ 28

ความโต 80-129 ซม.

ความยาว 200-620 ซม.

จำนวน 34 ท่อน ปริมาตร 6.99 ลบ.ม.

ราคาที่กำหนดรวมภาษี 142,100.-บาท

เป็นไม้ขนาดใหญ่ คดงอ มีปุ่มตา

(นายวรวิทย์ โนวังหาร)

หัวหน้างานสวนป่าขุนแม่คำมี  
องค์การอุตสาหกรรมป่าไม้เขตแพร่

(นายพัฒนาเชษฐ์ แสงเมล์)

พนักงาน(ระดับ3) งานสวนป่าขุนแม่คำมี  
องค์การอุตสาหกรรมป่าไม้เขตแพร่

(นายคงภักดิ์เจษฎา ศรีสอน)

พนักงานปฏิบัติการ(ชั้น 6)งานสวนป่าขุนแม่คำมี  
องค์การอุตสาหกรรมป่าไม้เขตแพร่

รูปภาพไม้จัดกองจำหน่าย ของงานสวนป่าขุนแม่คำมี องค์การอุตสาหกรรมป่าไม้เขตแพร่

แปลงปี 2524 งวดที่ 4/2566 จำนวน 30 กอง



ลำดับที่ 29 กองที่ 29

ความโต 80-169 ซม.

ความยาว 200-620 ซม.

จำนวน 21 ท่อน ปริมาตร 6.83 ลบ.ม.

ราคาที่กำหนดรวมภาษี 176,300.-บาท

เป็นไม้ขนาดใหญ่ คดงอ มีปุ่มตา



ลำดับที่ 30 กองที่ 30

ความโต 80-159 ซม.

ความยาว 200-620 ซม.

จำนวน 32 ท่อน ปริมาตร 6.86 ลบ.ม.

ราคาที่กำหนดรวมภาษี 159,900.-บาท

เป็นไม้ขนาดใหญ่ คดงอ มีปุ่มตา

(นายวรวิทย์ โนวังทอง)

หัวหน้างานสวนป่าขุนแม่คำมี  
องค์การอุตสาหกรรมป่าไม้เขตแพร่

(นายพัฒนเชษฐ์ แสงเมธ)

พนักงาน(ระดับ3) งานสวนป่าขุนแม่คำมี  
องค์การอุตสาหกรรมป่าไม้เขตแพร่

(นายคงศักดิ์เจษฎา ศรีสอน)

พนักงานปฏิบัติการ(ชั้น 6)งานสวนป่าขุนแม่คำมี  
องค์การอุตสาหกรรมป่าไม้เขตแพร่