

(สำเนา)

ประกาศองค์การอุตสาหกรรมป่าไม้เขตแพร่

ครั้งที่ ๗๓/๒๕๖๖

เรื่อง การจำหน่ายไม้สักท่อนสวนปานครน่าน อำเภอภูเพียง จังหวัดน่าน

ด้วยองค์การอุตสาหกรรมป่าไม้เขตแพร่ องค์การอุตสาหกรรมป่าไม้ภาคเหนือบน จะดำเนินการจำหน่ายไม้สักท่อนสวนปานครน่าน อำเภอภูเพียง จังหวัดน่าน แปลงปี ๒๕๒๑ งวดที่ ๓/๒๕๖๖ รวม ๔๕ กอง ไม้จำนวน ๑,๓๘๑ ท่อน ปริมาตร ๒๘๑.๘๒ ลบ.ม. โดยกำหนดยื่นเสนอราคา ในวันพฤหัสบดีที่ ๒๕ พฤษภาคม ๒๕๖๖ เวลา ๑๓.๐๐ - ๑๓.๓๐ น. ณ สวนปานครน่าน อำเภอภูเพียง จังหวัดน่าน

ผู้สนใจติดต่อสอบถามรายละเอียดและเงื่อนไขตามประกาศข้างต้นได้ที่ องค์การอุตสาหกรรมป่าไม้เขตแพร่ เลขที่ ๒๖๗ ถนนยันตรกิจโกศล อำเภอเมือง จังหวัดแพร่ โทร. ๐๕๔ - ๕๒๑๔๕๑ โทรสาร ๐๕๔ - ๕๒๑๙๐๑ ได้ในวันและเวลาราชการ

ประกาศ ณ วันที่ ๑๘ พฤษภาคม พ.ศ. ๒๕๖๖

(ลงนาม) ไพศาล ไชยสาร

(นายไพศาล ไชยสาร)

ผู้จัดการองค์การอุตสาหกรรมป่าไม้เขตแพร่

สำเนาถูกต้อง

(นางสาวปิยะรัตน์ มณีพันธุ์)

พนักงาน (ระดับ ๓) งานบริหารทั่วไป

ช่วยปฏิบัติงานด้านงานแผนงานและประเมินผล

องค์การอุตสาหกรรมป่าไม้เขตแพร่

ใบยื่นเสนอราคาซื้อไม้สักสวนป่านครน่าน แปลงปี 2521 งวดที่ 3/2566
 ตามประกาศองค์การอุตสาหกรรมป่าไม้เขตแพร่ ครั้งที่ 73/2566 ลงวันที่ 18 พฤษภาคม 2566
 ยื่นเสนอราคาในวันที่ 25 พฤษภาคม 2566 เวลา 13.00 - 13.30 น.

ข้าพเจ้า.....ที่อยู่.....
 โทร.....ขอเสนอซื้อไม้สักสวนป่า ดังนี้

ลำดับ ที่	กองที่	ขนาดความโต ระหว่างท่อน(ซม.)	ขนาดความยาว ระหว่างท่อน(ซม.)	จำนวนไม้		ราคาที่กำหนด รวมภาษี	ราคาที่ยื่นขอซื้อ รวมภาษี	หมายเหตุ
				ท่อน	ปริมาตร			
1	1	40-65	220-620	57	6.14	55,000.00		
2	2	63-79	220-620	30	6.24	89,200.00		
3	3	65-79	320-620	31	6.10	86,700.00		
4	4	65-79	200-620	33	6.17	85,700.00		
5	5	81-164	220-620	20	6.86	167,600.00		
6	6	82-126	220-620	20	6.88	160,100.00		
7	7	83-141	410-620	17	6.88	172,000.00		
8	8	81-130	220-620	21	6.99	155,300.00		
9	9	81-122	220-620	23	6.97	144,900.00		
10	10	80-111	310-620	24	6.63	133,100.00		
11	11	37-49	300-620	70	6.02	38,800.00		
12	12	54-79	310-620	34	6.23	86,300.00		
13	13	58-79	320-620	33	6.23	85,300.00		
14	14	51-79	270-620	33	6.29	85,600.00		
15	15	51-79	200-620	32	6.27	89,700.00		
16	16	54-79	320-620	32	6.11	84,600.00		
17	17	52-79	320-620	41	6.19	74,200.00		
18	18	50-76	250-620	49	6.27	65,400.00		
19	19	50-70	270-620	50	6.29	65,200.00		
20	20	50-79	220-620	45	6.05	67,300.00		
21	21	67-79	320-620	28	6.19	92,500.00		
22	22	56-77	410-620	31	6.23	87,400.00		
23	23	52-78	270-620	44	6.31	72,100.00		
24	24	55-76	220-620	39	6.21	75,100.00		
25	25	51-78	320-620	41	6.19	75,900.00		
26	26	50-78	300-620	38	6.04	73,300.00		
27	27	50-79	320-620	49	6.12	63,300.00		
28	28	50-79	220-620	36	6.15	82,900.00		
29	29	51-77	320-620	38	6.23	75,000.00		
30	30	50-73	220-620	50	6.32	67,300.00		
31	31	80-135	370-620	18	6.03	131,300.00		
32	32	82-109	310-620	21	6.22	123,800.00		
33	33	80-145	250-620	19	6.28	141,900.00		
34	34	80-126	370-620	18	6.32	137,600.00		
35	35	90-135	400-620	15	6.30	153,800.00		
36	36	80-108	320-620	20	6.05	126,300.00		
37	37	81-117	320-620	17	6.02	131,700.00		
38	38	80-110	320-620	19	6.02	124,300.00		
39	39	80-94	220-620	24	6.06	111,200.00		
40	40	80-115	320-620	21	6.09	120,500.00		
41	41	82-121	270-620	18	6.03	135,400.00		
42	42	80-100	410-620	21	6.06	115,300.00		
43	43	80-111	310-620	21	6.17	121,700.00		
44	44	81-122	300-620	20	6.25	130,900.00		
45	45	80-106	400-620	20	6.12	123,200.00		
รวม				1,381	281.82	4,685,700.00		

กองที่ 1 - 45 รวมกองอยู่หมอนไม้ อ.ภูเพียง จ.น่าน

สวนป่านครน่าน อำเภอภูเพียง จังหวัดน่าน

โทร. 054-521451 www.northfio.com

(ลงชื่อ).....ผู้เสนอราคา

(.....)

หมายเหตุ 1. ให้นำใบยื่นเสนอราคาฉบับนี้มาด้วย ในวันที่ทำการเสนอราคา

2. ต้องวางเงินมัดจำค่าซื้อไม้ไม่ต่ำกว่า 10 % ของราคาไม้ ที่เสนอได้ ทั้งนี้ต้องไม่ต่ำกว่ากองละ 5,000.- บาท

3. โปรดชำระค่าซื้อไม้และรับมอบไม้ที่เสนอราคาซื้อให้เสร็จสิ้นภายใน 5 วัน นับแต่วันประมูล

4. ชำระค่าซื้อไม้โดยโอนเข้าบัญชี "องค์การอุตสาหกรรมป่าไม้เขตแพร่"

ธนาคารกรุงไทย สาขาแพร่ เลขที่ 506-1-15958-6

5. กรุณาโทรแจ้งให้ทราบด้วยเมื่อผ่านโอนเงินเข้าบัญชีแล้ว 0-5452 - 1451

ภาพถ่ายแสดงกองไม้สักสวนป่านครน่าน องค์การอุตสาหกรรมป่าไม้เขตแพร่
แปลงปี 2521 งวดที่ 3/66 จำนวน 45 กอง สำหรับจำหน่ายแบบตลาดกลางค้าไม้



กองที่ 1

ความโต 40 - 65 ซม. ความยาว 220 - 620 ซม.
จำนวน 57 ท่อน ปริมาตร 6.14 ลบ.ม.
ราคาที่กำหนดรวมภาษี 55,000.- บาท
เป็นไม้ขนาดเล็ก คุณภาพปานกลาง



กองที่ 2

ความโต 63 - 79 ซม. ความยาว 220 - 620 ซม.
จำนวน 30 ท่อน ปริมาตร 6.24 ลบ.ม.
ราคาที่กำหนดรวมภาษี 89,200.- บาท
เป็นไม้ขนาดเล็ก คุณภาพปานกลาง



กองที่ 3

ความโต 65 - 79 ซม. ความยาว 320 - 620 ซม.
จำนวน 31 ท่อน ปริมาตร 6.10 ลบ.ม.
ราคาที่กำหนดรวมภาษี 86,700.- บาท
เป็นไม้ขนาดกลางถึงขนาดใหญ่ คุณภาพปานกลาง



กองที่ 4

ความโต 65 - 79 ซม. ความยาว 200 - 620 ซม.
จำนวน 33 ท่อน ปริมาตร 6.17 ลบ.ม.
ราคาที่กำหนดรวมภาษี 85,700.- บาท
เป็นไม้ขนาดกลางถึงขนาดใหญ่ คุณภาพปานกลาง



กองที่ 5

ความโต 81 - 164 ซม. ความยาว 220 - 620 ซม.
จำนวน 20 ท่อน ปริมาตร 6.86 ลบ.ม.
ราคาที่กำหนดรวมภาษี 167,600.- บาท
เป็นไม้ขนาดกลางถึงขนาดใหญ่ คุณภาพปานกลาง



กองที่ 6

ความโต 82 - 126 ซม. ความยาว 220 - 620 ซม.
จำนวน 20 ท่อน ปริมาตร 6.88 ลบ.ม.
ราคาที่กำหนดรวมภาษี 160,600.- บาท
เป็นไม้ขนาดกลางถึงขนาดใหญ่ คุณภาพปานกลาง

ภาพถ่ายแสดงกองไม้สักสวนป่านครน่าน องค์การอุตสาหกรรมป่าไม้เขตแพร่
แปลงปี 2521 งวดที่ 3/66 จำนวน 45 กอง สำหรับจำหน่ายแบบตลาดกลางค้าไม้



กองที่ 7

ความโต 83 - 141 ซม. ความยาว 410 - 620 ซม.
จำนวน 17 ท่อน ปริมาตร 6.88 ลบ.ม.
ราคาที่กำหนดรวมภาษี 172,000.- บาท
เป็นไม้ขนาดกลางถึงขนาดใหญ่ คุณภาพปานกลาง



กองที่ 8

ความโต 81 - 130 ซม. ความยาว 220 - 620 ซม.
จำนวน 21 ท่อน ปริมาตร 6.99 ลบ.ม.
ราคาที่กำหนดรวมภาษี 155,300.- บาท
เป็นไม้ขนาดกลางถึงขนาดใหญ่ คุณภาพปานกลาง



กองที่ 9

ความโต 81 - 122 ซม. ความยาว 220 - 620 ซม.
จำนวน 23 ท่อน ปริมาตร 6.97 ลบ.ม.
ราคาที่กำหนดรวมภาษี 144,900.- บาท
เป็นไม้ขนาดกลางถึงขนาดใหญ่ คุณภาพปานกลาง



กองที่ 10

ความโต 80 - 111 ซม. ความยาว 310 - 620 ซม.
จำนวน 24 ท่อน ปริมาตร 6.63 ลบ.ม.
ราคาที่กำหนดรวมภาษี 133,100.- บาท
เป็นไม้ขนาดกลางถึงขนาดใหญ่ คุณภาพปานกลาง



กองที่ 11

ความโต 37 - 49 ซม. ความยาว 300 - 620 ซม.
จำนวน 70 ท่อน ปริมาตร 6.02 ลบ.ม.
ราคาที่กำหนดรวมภาษี 38,800.- บาท
เป็นไม้ขนาดเล็ก คุณภาพปานกลาง



กองที่ 12

ความโต 54 - 79 ซม. ความยาว 310 - 620 ซม.
จำนวน 34 ท่อน ปริมาตร 6.23 ลบ.ม.
ราคาที่กำหนดรวมภาษี 86,300.- บาท
เป็นไม้ขนาดกลางถึงขนาดใหญ่ คุณภาพปานกลาง

ภาพถ่ายแสดงกองไม้สักสวนป่านครน่าน องค์การอุตสาหกรรมป่าไม้เขตแพร่
แปลงปี 2521 งวดที่ 3/66 จำนวน 45 กอง สำหรับจำหน่ายแบบตลาดกลางค้าไม้



กองที่ 13

ความโต 58 - 79 ซม. ความยาว 320 - 620 ซม.
จำนวน 33 ท่อน ปริมาตร 6.23 ลบ.ม.
ราคาที่กำหนดรวมภาษี 85,300.- บาท
เป็นไม้ขนาดกลางถึงขนาดใหญ่ คุณภาพปานกลาง



กองที่ 14

ความโต 51 - 79 ซม. ความยาว 270 - 620 ซม.
จำนวน 33 ท่อน ปริมาตร 6.29 ลบ.ม.
ราคาที่กำหนดรวมภาษี 85,600.- บาท
เป็นไม้ขนาดกลางถึงขนาดใหญ่ คุณภาพปานกลาง



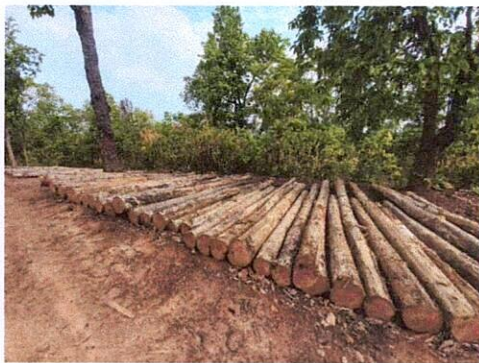
กองที่ 15

ความโต 51 - 79 ซม. ความยาว 200 - 620 ซม.
จำนวน 32 ท่อน ปริมาตร 6.27 ลบ.ม.
ราคาที่กำหนดรวมภาษี 89,700.- บาท
เป็นไม้ขนาดกลางถึงขนาดใหญ่ คุณภาพปานกลาง



กองที่ 16

ความโต 54 - 79 ซม. ความยาว 320 - 620 ซม.
จำนวน 32 ท่อน ปริมาตร 6.11 ลบ.ม.
ราคาที่กำหนดรวมภาษี 84,600.- บาท
เป็นไม้ขนาดเล็กถึงขนาดกลาง คุณภาพปานกลาง



กองที่ 17

ความโต 52 - 79 ซม. ความยาว 320 - 620 ซม.
จำนวน 41 ท่อน ปริมาตร 6.19 ลบ.ม.
ราคาที่กำหนดรวมภาษี 74,200.- บาท
เป็นไม้ขนาดกลางถึงขนาดใหญ่ คุณภาพปานกลาง



กองที่ 18

ความโต 50 - 76 ซม. ความยาว 250 - 620 ซม.
จำนวน 49 ท่อน ปริมาตร 6.27 ลบ.ม.
ราคาที่กำหนดรวมภาษี 65,400.- บาท
เป็นไม้ขนาดกลางถึงขนาดใหญ่ คุณภาพปานกลาง

ภาพถ่ายแสดงกองไม้สักสวนป่านครน่าน องค์การอุตสาหกรรมป่าไม้เขตแพร่
แปลงปี 2521 งวดที่ 3/66 จำนวน 45 กอง สำหรับจำหน่ายแบบตลาดกลางค้าไม้



กองที่ 19

ความโต 50 - 70 ซม. ความยาว 270 - 620 ซม.
จำนวน 50 ท่อน ปริมาตร 6.29 ลบ.ม.
ราคาที่กำหนดรวมภาษี 65,200.- บาท
เป็นไม้ขนาดกลางถึงขนาดใหญ่ คุณภาพปานกลาง



กองที่ 20

ความโต 50 - 79 ซม. ความยาว 220 - 620 ซม.
จำนวน 45 ท่อน ปริมาตร 6.05 ลบ.ม.
ราคาที่กำหนดรวมภาษี 67,300.- บาท
เป็นไม้ขนาดกลางถึงขนาดใหญ่ คุณภาพปานกลาง



กองที่ 21

ความโต 67 - 79 ซม. ความยาว 320 - 620 ซม.
จำนวน 28 ท่อน ปริมาตร 6.19 ลบ.ม.
ราคาที่กำหนดรวมภาษี 92,500.- บาท
เป็นไม้ขนาดกลางถึงขนาดใหญ่ คุณภาพปานกลาง



กองที่ 22

ความโต 56 - 77 ซม. ความยาว 410 - 620 ซม.
จำนวน 31 ท่อน ปริมาตร 6.23 ลบ.ม.
ราคาที่กำหนดรวมภาษี 87,400.- บาท
เป็นไม้ขนาดกลางถึงขนาดใหญ่ คุณภาพปานกลาง



กองที่ 23

ความโต 52 - 78 ซม. ความยาว 270 - 620 ซม.
จำนวน 44 ท่อน ปริมาตร 6.31 ลบ.ม.
ราคาที่กำหนดรวมภาษี 72,100.- บาท
เป็นไม้ขนาดกลางถึงขนาดใหญ่ คุณภาพปานกลาง



กองที่ 24

ความโต 55 - 76 ซม. ความยาว 220 - 620 ซม.
จำนวน 39 ท่อน ปริมาตร 6.21 ลบ.ม.
ราคาที่กำหนดรวมภาษี 75,100.- บาท
เป็นไม้ขนาดกลางถึงขนาดใหญ่ คุณภาพปานกลาง

ภาพถ่ายแสดงกองไม้สักสวนป่านครน่าน องค์การอุตสาหกรรมป่าไม้เขตแพร่
แปลงปี 2521 งวดที่ 3/66 จำนวน 45 กอง สำหรับจำหน่ายแบบตลาดกลางค้าไม้



กองที่ 25

ความโต 51 - 78 ซม. ความยาว 320 - 620 ซม.
จำนวน 41 ท่อน ปริมาตร 6.19 ลบ.ม.
ราคาที่กำหนดรวมภาษี 75,900.- บาท
เป็นไม้ขนาดกลางถึงขนาดใหญ่ คุณภาพปานกลาง



กองที่ 26

ความโต 50 - 78 ซม. ความยาว 300 - 620 ซม.
จำนวน 38 ท่อน ปริมาตร 6.04 ลบ.ม.
ราคาที่กำหนดรวมภาษี 73,300.- บาท
เป็นไม้ขนาดเล็ก คุณภาพปานกลาง



กองที่ 27

ความโต 50 - 79 ซม. ความยาว 320 - 620 ซม.
จำนวน 49 ท่อน ปริมาตร 6.12 ลบ.ม.
ราคาที่กำหนดรวมภาษี 63,300.- บาท
เป็นไม้ขนาดเล็ก คุณภาพปานกลาง



กองที่ 28

ความโต 50 - 79 ซม. ความยาว 220 - 620 ซม.
จำนวน 36 ท่อน ปริมาตร 6.15 ลบ.ม.
ราคาที่กำหนดรวมภาษี 82,900.- บาท
เป็นไม้ขนาดเล็ก คุณภาพปานกลาง



กองที่ 29

ความโต 51 - 77 ซม. ความยาว 320 - 620 ซม.
จำนวน 38 ท่อน ปริมาตร 6.23 ลบ.ม.
ราคาที่กำหนดรวมภาษี 75,000.- บาท
เป็นไม้ขนาดเล็ก คุณภาพปานกลาง



กองที่ 30

ความโต 50 - 73 ซม. ความยาว 220 - 620 ซม.
จำนวน 50 ท่อน ปริมาตร 6.32 ลบ.ม.
ราคาที่กำหนดรวมภาษี 67,300.- บาท
เป็นไม้ขนาดปานกลาง-ใหญ่ คุณภาพปานกลาง

ภาพถ่ายแสดงกองไม้สักสวนป่านครน่าน องค์การอุตสาหกรรมป่าไม้เขตแพร่
แปลงปี 2521 งวดที่ 3/66 จำนวน 45 กอง สำหรับจำหน่ายแบบตลาดกลางค้าไม้



กองที่ 31

ความโต 80 - 135 ซม. ความยาว 370 - 620 ซม.
จำนวน 18 ท่อน ปริมาตร 6.03 ลบ.ม.
ราคาที่กำหนดรวมภาษี 131,300.- บาท
เป็นไม้ขนาดกลางถึงขนาดใหญ่ คุณภาพปานกลาง



กองที่ 32

ความโต 50 - 76 ซม. ความยาว 320 - 620 ซม.
จำนวน 42 ท่อน ปริมาตร 6.08 ลบ.ม.
ราคาที่กำหนดรวมภาษี 123,800.- บาท
เป็นไม้ขนาดกลางถึงขนาดใหญ่ คุณภาพปานกลาง



กองที่ 33

ความโต 80 - 145 ซม. ความยาว 250 - 620 ซม.
จำนวน 19 ท่อน ปริมาตร 6.28 ลบ.ม.
ราคาที่กำหนดรวมภาษี 141,900.- บาท
เป็นไม้ขนาดกลางถึงขนาดใหญ่ คุณภาพปานกลาง



กองที่ 34

ความโต 80 - 126 ซม. ความยาว 370 - 620 ซม.
จำนวน 18 ท่อน ปริมาตร 6.32 ลบ.ม.
ราคาที่กำหนดรวมภาษี 137,600.- บาท
เป็นไม้ขนาดกลางถึงขนาดใหญ่ คุณภาพปานกลาง



กองที่ 35

ความโต 90 - 135 ซม. ความยาว 400 - 620 ซม.
จำนวน 15 ท่อน ปริมาตร 6.30 ลบ.ม.
ราคาที่กำหนดรวมภาษี 153,800.- บาท
เป็นไม้ขนาดกลางถึงขนาดใหญ่ คุณภาพปานกลาง



กองที่ 36

ความโต 80 - 108 ซม. ความยาว 320 - 620 ซม.
จำนวน 20 ท่อน ปริมาตร 6.5 ลบ.ม.
ราคาที่กำหนดรวมภาษี 126,300.- บาท
เป็นไม้ขนาดกลางถึงขนาดใหญ่ คุณภาพปานกลาง

ภาพถ่ายแสดงกองไม้สักสวนป่านครน่าน องค์การอุตสาหกรรมป่าไม้เขตแพร่
แปลงปี 2521 งวดที่ 3/66 จำนวน 45 กอง สำหรับจำหน่ายแบบตลาดกลางค้าไม้



กองที่ 37

ความโต 81 - 117 ซม. ความยาว 320 - 620 ซม.
จำนวน 17 ท่อน ปริมาตร 6.02 ลบ.ม.
ราคาที่กำหนดรวมภาษี 131,700.- บาท
เป็นไม้ขนาดกลางถึงขนาดใหญ่ คุณภาพปานกลาง



กองที่ 38

ความโต 80 - 110 ซม. ความยาว 320 - 620 ซม.
จำนวน 19 ท่อน ปริมาตร 6.02 ลบ.ม.
ราคาที่กำหนดรวมภาษี 124,300.- บาท
เป็นไม้ขนาดกลางถึงขนาดใหญ่ คุณภาพปานกลาง



กองที่ 39

ความโต 80 - 94 ซม. ความยาว 220 - 620 ซม.
จำนวน 24 ท่อน ปริมาตร 6.06 ลบ.ม.
ราคาที่กำหนดรวมภาษี 111,200.- บาท
เป็นไม้ขนาดกลางถึงขนาดใหญ่ คุณภาพปานกลาง



กองที่ 40

ความโต 80 - 115 ซม. ความยาว 320 - 620 ซม.
จำนวน 21 ท่อน ปริมาตร 6.09 ลบ.ม.
ราคาที่กำหนดรวมภาษี 120,500.- บาท
เป็นไม้ขนาดกลางถึงขนาดใหญ่ คุณภาพปานกลาง



กองที่ 41

ความโต 82 - 121 ซม. ความยาว 270 - 620 ซม.
จำนวน 18 ท่อน ปริมาตร 6.03 ลบ.ม.
ราคาที่กำหนดรวมภาษี 135,400.- บาท
เป็นไม้ขนาดกลางถึงขนาดใหญ่ คุณภาพปานกลาง



กองที่ 42

ความโต 80 - 100 ซม. ความยาว 410 - 620 ซม.
จำนวน 21 ท่อน ปริมาตร 6.06 ลบ.ม.
ราคาที่กำหนดรวมภาษี 115,300.- บาท
เป็นไม้ขนาดกลางถึงขนาดใหญ่ คุณภาพปานกลาง

ภาพถ่ายแสดงกองไม้สักสวนป่านครน่าน องค์การอุตสาหกรรมป่าไม้เขตแพร่
แปลงปี 2521 งวดที่ 3/66 จำนวน 45 กอง สำหรับจำหน่ายแบบตลาดกลางค้าไม้



กองที่ 43

ความโต 80 - 111 ซม. ความยาว 310 - 620 ซม.

จำนวน 21 ท่อน ปริมาตร 6.17 ลบ.ม.

ราคาที่กำหนดรวมภาษี 121,700.- บาท

เป็นไม้ขนาดกลางถึงขนาดใหญ่ คุณภาพปานกลาง



กองที่ 44

ความโต 81 - 122 ซม. ความยาว 300 - 620 ซม.

จำนวน 20 ท่อน ปริมาตร 6.25 ลบ.ม.

ราคาที่กำหนดรวมภาษี 130,900.- บาท

เป็นไม้ขนาดกลางถึงขนาดใหญ่ คุณภาพปานกลาง



กองที่ 45

ความโต 80 - 106 ซม. ความยาว 400 - 620 ซม.

จำนวน 20 ท่อน ปริมาตร 6.12 ลบ.ม.

ราคาที่กำหนดรวมภาษี 123,200.- บาท

เป็นไม้ขนาดกลางถึงขนาดใหญ่ คุณภาพปานกลาง