

(สำเนา)

ประกาศองค์การอุตสาหกรรมป่าไม้เขตแพร่

ครั้งที่ ๘๕/๒๕๖๖

เรื่อง การจำหน่ายไม้สักท่อนสวนป่าขุนแม่คำมี อำเภอร้องกวาง จังหวัดแพร่

ด้วยองค์การอุตสาหกรรมป่าไม้เขตแพร่ องค์การอุตสาหกรรมป่าไม้ภาคเหนือบน จะดำเนินการจำหน่ายไม้สักท่อนสวนป่าขุนแม่คำมี แปลงปี ๒๕๒๔ งวดที่ ๕/๒๕๖๖ รวม ๓๑ กอง ไม้จำนวน ๑,๒๕๐ ท่อน ปริมาตร ๑๙๒.๒๕ ลูกบาศก์เมตร โดยกำหนดยื่นเสนอราคาในวันพุธที่ ๑๔ มิถุนายน ๒๕๖๖ เวลา ๑๐.๐๐ - ๑๐.๓๐ น. ณ สวนป่าขุนแม่คำมี อำเภอร้องกวาง จังหวัดแพร่

ผู้สนใจติดต่อสอบถามรายละเอียดและเงื่อนไขตามประกาศข้างต้นนี้ได้ที่ องค์การอุตสาหกรรมป่าไม้เขตแพร่ เลขที่ ๒๖๗ ถนนยันตรกิจโกศล อำเภอเมือง จังหวัดแพร่ โทร. ๐๕๔ - ๕๒๑๔๕๑ โทรสาร. ๐๕๔ - ๕๒๑๙๐๑ ได้ในวันและเวลาราชการ

ประกาศ ณ วันที่ ๗ มิถุนายน พ.ศ. ๒๕๖๖

(ลงนาม) ไพศาล ไชยสาร

(นายไพศาล ไชยสาร)

ผู้จัดการองค์การอุตสาหกรรมป่าไม้เขตแพร่

สำเนาถูกต้อง

(นางสาวปิยะรัตน์ มณีพันธุ์)

พนักงาน (ระดับ ๓) งานบริหารทั่วไป

ช่วยปฏิบัติงานด้านงานแผนงานและประเมินผล

องค์การอุตสาหกรรมป่าไม้เขตแพร่

ใบยื่นเสนอราคาซื้อไม้สักสวนป่าขุนแม่คำมี แปลงปี 2524 งวดที่ 5/2566
 ตามประกาศองค์การอุตสาหกรรมป่าไม้เขตแพร่ ครั้งที่ 85/2566 ลงวันที่ 7 มิถุนายน 2566
 ยื่นเสนอราคาในวัน พุธ ที่ 14 มิถุนายน 2566 เวลา 10.00 - 10.30 น.

ข้าพเจ้า.....ที่อยู่.....
 โทร.....ขอเสนอซื้อไม้สักสวนป่า ดังนี้

ลำดับที่	กองที่	ขนาดความยาว (ซ.ม.)	ขนาดความเ (ซ.ม.)	ไม้จำนวน		ราคาที่กำหนด รวมภาษี	ราคาที่เสนอซื้อ รวมภาษี	หมายเหตุ
				ท่อน	ปริมาตร			
1	1	200-620	60-79	37	6.10	81,800.00		
2	2	200-620	60-84	31	6.14	87,200.00		
3	3	200-620	60-79	37	6.10	81,700.00		
4	4	200-620	60-79	40	6.14	83,000.00		
5	5	200-620	60-84	42	6.11	76,400.00		
6	6	200-620	60-79	42	6.23	80,600.00		
7	7	200-620	60-79	38	6.02	77,800.00		
8	8	200-620	60-84	39	6.08	77,500.00		
9	9	200-620	60-79	39	6.16	82,800.00		
10	10	200-620	60-79	40	5.89	75,600.00		
11	11	200-620	39-59	59	6.49	57,900.00		
12	12	200-620	39-59	61	6.46	56,100.00		
13	13	200-620	40-64	57	6.51	58,000.00		
14	14	200-620	39-69	70	6.47	52,800.00		
15	15	200-620	39-59	69	6.53	53,300.00		
16	16	200-620	40-59	57	6.46	56,000.00		
17	17	200-620	40-59	54	6.42	57,900.00		
18	18	200-620	80-99	20	5.87	111,200.00		
19	19	200-620	80-119	20	5.87	115,400.00		
20	20	200-620	80-119	19	5.72	115,000.00		
21	21	200-620	80-99	22	5.90	111,100.00		
22	22	200-620	80-99	22	5.79	107,700.00		
23	23	200-620	60-79	36	6.42	91,800.00		
24	24	200-620	60-79	31	5.69	77,200.00		
25	25	200-620	60-79	39	6.03	84,700.00		
26	26	200-620	60-79	29	5.90	83,200.00		
27	27	200-620	39-59	69	7.25	63,500.00		
28	28	200-620	39-59	64	7.18	64,100.00		
29	29	200-620	80-109	20	5.94	120,300.00		
30	30	200-620	80-119	21	5.90	117,400.00		
31	31	200-620	80-109	26	6.48	123,300.00		
รวมกอง				1250	192.25	2,582,300.00		

ไม้รวมกองอยู่ตอนไม้กวนาค สวนป่าขุนแม่คำมี

สวนป่าขุนแม่คำมี อำเภอร่องขาว จังหวัดแพร่

โทร 097-0979989 นื่องวาง www.northfo.com

(ลงชื่อ).....ผู้เสนอราคา

หมายเหตุ

1. ให้นำใบยื่นเสนอราคาฉบับนี้มาด้วย ในวันที่ทำการเสนอราคา
2. ต้องวางเงินมัดจำค่าซื้อไม้ไม่ต่ำกว่า 10% ของราคาไม้ที่เสนอได้ ทั้งนี้ต้องไม่ต่ำกว่ากองละ 5,000.- บาท
3. โปรดชำระค่าซื้อไม้และรับมอบไม้ที่เสนอราคาซื้อให้เสร็จสิ้นภายใน 5 วัน นับแต่วันประมูล
4. ชำระค่าซื้อไม้โดยโอนเข้าบัญชี สำนักงานอนุรักษ์และพัฒนาสวนป่าแพร่
ธนาคารกรุงไทย สาขาแพร่ เลขที่ 506-1-15958-6
5. กรุณาโทรแจ้งให้ทราบด้วยเมื่อท่านโอนเงินเข้าบัญชีแล้ว 0-5452-1451

รูปภาพไม้จัดกองจำหน่าย ของงานสวนป่าขุนแม่คำมี องค์การอุตสาหกรรมป่าไม้เขตแพร่

แปลงปี 2524 งวดที่ 5/2566 จำนวน 31 กอง



ลำดับที่ 1 กองที่ 1

ความโต 60-79 ซม.

ความยาว 200-620 ซม.

จำนวน 37 ท่อน ปริมาตร 6.10 ลบ.ม.

ราคาที่กำหนดรวมภาษี 81,800.-บาท

เป็นไม้ขนาดกลาง หัวท้ายคดงอ มีปุ่มตา



ลำดับที่ 2 กองที่ 2

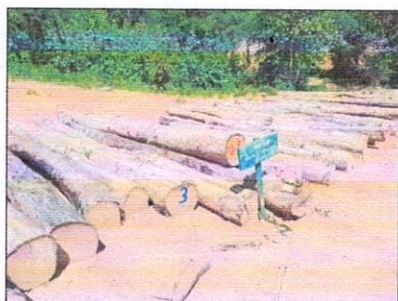
ความโต 60-84 ซม.

ความยาว 200-620 ซม.

จำนวน 31 ท่อน ปริมาตร 6.14 ลบ.ม.

ราคาที่กำหนดรวมภาษี 87,200.-บาท

เป็นไม้ขนาดกลาง หัวท้ายคดงอ มีปุ่มตา



ลำดับที่ 3 กองที่ 3

ความโต 60-79 ซม.

ความยาว 200-620 ซม.

จำนวน 37 ท่อน ปริมาตร 6.10 ลบ.ม.

ราคาที่กำหนดรวมภาษี 81,700.-บาท

เป็นไม้ขนาดกลาง คดงอ มีปุ่มตา



ลำดับที่ 4 กองที่ 4

ความโต 60-79 ซม.

ความยาว 200-620 ซม.

จำนวน 40 ท่อน ปริมาตร 6.14 ลบ.ม.

ราคาที่กำหนดรวมภาษี 83,000.-บาท

เป็นไม้ขนาดกลาง หัวท้ายคดงอ มีปุ่มตา

(นายวรวิทย์ โนวังหาร)

หัวหน้างานสวนป่าขุนแม่คำมี
องค์การอุตสาหกรรมป่าไม้เขตแพร่

(นายพัฒนเชษฐ์ แสงเมล์)

พนักงาน(ระดับ3) งานสวนป่าขุนแม่คำมี
องค์การอุตสาหกรรมป่าไม้เขตแพร่

(นายคงศักดิ์เจษฎา ศรีสอน)

พนักงานปฏิบัติการ(ชั้น 6)งานสวนป่าขุนแม่คำมี
องค์การอุตสาหกรรมป่าไม้เขตแพร่

รูปภาพไม้จัดกองจำหน่าย ของงานสวนป่าขุนแม่คำมี องค์การอุตสาหกรรมป่าไม้เขตแพร่

แปลงปี 2524 งวดที่ 5/2566 จำนวน 31 กอง



ลำดับที่ 5 กองที่ 5

ความโต 60-84 ซม.

ความยาว 200-620 ซม.

จำนวน 42 ท่อน ปริมาตร 6.11ลบ.ม.
ราคาที่กำหนดรวมภาษี 76,400.-บาท
เป็นไม้ขนาดกลาง หัวท้ายคดงอ มีปมตา



ลำดับที่ 6 กองที่ 6

ความโต 60-79 ซม.

ความยาว 200-620 ซม.

จำนวน 42 ท่อน ปริมาตร 6.23 ลบ.ม.
ราคาที่กำหนดรวมภาษี 80,600.-บาท
เป็นไม้ขนาดกลาง หัวท้ายคดงอ มีปมตา



ลำดับที่ 7 กองที่ 7

ความโต 60-79 ซม.

ความยาว 200-620 ซม.

จำนวน 38 ท่อน ปริมาตร 6.02 ลบ.ม.
ราคาที่กำหนดรวมภาษี 77,800.-บาท
เป็นไม้ขนาดกลาง หัวท้ายคดงอ มีปมตา



ลำดับที่ 8 กองที่ 8

ความโต 60-84 ซม.

ความยาว 200-620 ซม.

จำนวน 39 ท่อน ปริมาตร 6.08 ลบ.ม.
ราคาที่กำหนดรวมภาษี 77,500.-บาท
เป็นไม้ขนาดกลาง หัวท้ายคดงอ มีปมตา

(นายวรวิทย์ โนวังหาร)

หัวหน้างานสวนป่าขุนแม่คำมี
องค์การอุตสาหกรรมป่าไม้เขตแพร่

(นายพัฒนเชษฐ์ แสงเมล์)

พนักงาน(ระดับ3) งานสวนป่าขุนแม่คำมี
องค์การอุตสาหกรรมป่าไม้เขตแพร่

(นายคงภักดิ์เจษฎา ศรีสอน)

พนักงานปฏิบัติการ(ชั้น 6)งานสวนป่าขุนแม่คำมี
องค์การอุตสาหกรรมป่าไม้เขตแพร่

รูปภาพไม้จัดกองจำหน่าย ของงานสวนป่าขุนแม่คำมี องค์การอุตสาหกรรมป่าไม้เขตแพร่

แปลงปี 2524 งวดที่ 5/2566 จำนวน 31 กอง



ลำดับที่ 9 กองที่ 9

ความโต 60-79 ซม.

ความยาว 200-620 ซม.

จำนวน 39 ท่อน ปริมาตร 6.16 ลบ.ม.

ราคาที่กำหนดรวมภาษี 82,800.-บาท

เป็นไม้ขนาดกลาง หัวท้ายคดงอ มีปุ่มตา



ลำดับที่ 10 กองที่ 10

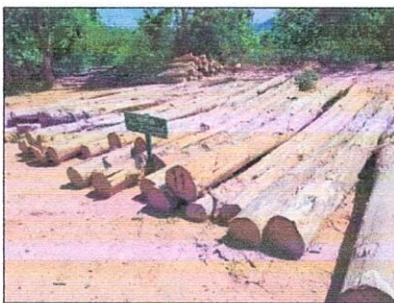
ความโต 60-79 ซม.

ความยาว 200-620 ซม.

จำนวน 40 ท่อน ปริมาตร 5.89 ลบ.ม.

ราคาที่กำหนดรวมภาษี 75,600.-บาท

เป็นไม้ขนาดกลาง หัวท้ายคดงอ มีปุ่มตา



ลำดับที่ 11 กองที่ 11

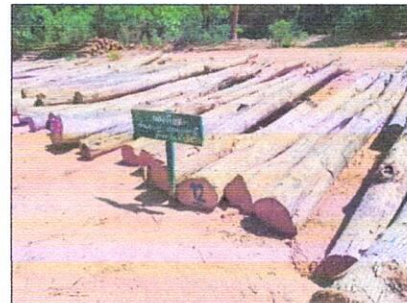
ความโต 39-59 ซม.

ความยาว 200-620 ซม.

จำนวน 59 ท่อน ปริมาตร 6.49 ลบ.ม.

ราคาที่กำหนดรวมภาษี 57,900.-บาท

เป็นไม้ขนาดเล็ก คดงอ มีปุ่มตา



ลำดับที่ 12 กองที่ 12

ความโต 39-59 ซม.

ความยาว 200-620 ซม.

จำนวน 61 ท่อน ปริมาตร 6.46 ลบ.ม.

ราคาที่กำหนดรวมภาษี 56,100.-บาท

เป็นไม้ขนาดเล็ก คดงอ มีปุ่มตา

(นายวรวิทย์ โนวังทอง)

หัวหน้างานสวนป่าขุนแม่คำมี
องค์การอุตสาหกรรมป่าไม้เขตแพร่

(นายพัฒนาเชษฐ์ แสงเมธ)

พนักงาน(ระดับ3) งานสวนป่าขุนแม่คำมี
องค์การอุตสาหกรรมป่าไม้เขตแพร่

(นายคงภักดิ์เจษฎา ศรีสอน)

พนักงานปฏิบัติการ(ชั้น 6)งานสวนป่าขุนแม่คำมี
องค์การอุตสาหกรรมป่าไม้เขตแพร่

รูปภาพไม้จัดกองจำหน่าย ของงานสวนป่าขุนแม่คำมี องค์การอุตสาหกรรมป่าไม้เขตแพร่

แปลงปี 2524 งวดที่ 5/2566 จำนวน 31 กอง



ลำดับที่ 13 กองที่ 13

ความโต 40-64 ซม.

ความยาว 200-620 ซม.

จำนวน 57 ท่อน ปริมาตร 6.51 ลบ.ม.

ราคาที่กำหนดรวมภาษี 58,000.-บาท

เป็นไม้ขนาดเล็ก คดงอ มีปุ่มตา



ลำดับที่ 14 กองที่ 14

ความโต 39-69 ซม.

ความยาว 200-620 ซม.

จำนวน 70 ท่อน ปริมาตร 6.47 ลบ.ม.

ราคาที่กำหนดรวมภาษี 52,800.-บาท

เป็นไม้ขนาดเล็ก คดงอ มีปุ่มตา



ลำดับที่ 15 กองที่ 15

ความโต 39-59 ซม.

ความยาว 200-620 ซม.

จำนวน 69 ท่อน ปริมาตร 6.53 ลบ.ม.

ราคาที่กำหนดรวมภาษี 53,300.-บาท

เป็นไม้ขนาดเล็ก หัวท้ายคดงอ มีปุ่มตา



ลำดับที่ 16 กองที่ 16

ความโต 40-59 ซม.

ความยาว 200-620 ซม.

จำนวน 57 ท่อน ปริมาตร 6.46 ลบ.ม.

ราคาที่กำหนดรวมภาษี 56,000.-บาท

เป็นไม้ขนาดเล็ก หัวท้ายคดงอ มีปุ่มตา

(นายวรวิทย์ โนวังหาร)

หัวหน้างานสวนป่าขุนแม่คำมี
องค์การอุตสาหกรรมป่าไม้เขตแพร่

(นายพัฒนเชษฐ์ แสงเมล์)

พนักงาน(ระดับ3) งานสวนป่าขุนแม่คำมี
องค์การอุตสาหกรรมป่าไม้เขตแพร่

(นายคงภักดิ์เจษฎา ศรีสอน)

พนักงานปฏิบัติการ(ชั้น 6)งานสวนป่าขุนแม่คำมี
องค์การอุตสาหกรรมป่าไม้เขตแพร่

รูปภาพไม้จัดกองจำหน่าย ของงานสวนป่าขุนแม่คำมี องค์การอุตสาหกรรมป่าไม้เขตแพร่

แปลงปี 2524 งวดที่ 5/2566 จำนวน 31 กอง



ลำดับที่ 17 กองที่ 17

ความโต 40-59 ซม.

ความยาว 200-620 ซม.

จำนวน 54 ท่อน ปริมาตร 6.42 ลบ.ม.

ราคาที่กำหนดรวมภาษี 57,900.-บาท

เป็นไม้ขนาดเล็ก หัวท้ายคดงอ มีปุ่มตา



ลำดับที่ 18 กองที่ 18

ความโต 80-99 ซม.

ความยาว 200-620 ซม.

จำนวน 20 ท่อน ปริมาตร 5.87 ลบ.ม.

ราคาที่กำหนดรวมภาษี 111,200.-บาท

เป็นไม้ขนาดใหญ่ คดงอ มีปุ่มตา



ลำดับที่ 19 กองที่ 19

ความโต 80-119 ซม.

ความยาว 200-620 ซม.

จำนวน 20 ท่อน ปริมาตร 5.87 ลบ.ม.

ราคาที่กำหนดรวมภาษี 115,400.-บาท

เป็นไม้ขนาดใหญ่ คดงอ มีปุ่มตา



ลำดับที่ 20 กองที่ 20

ความโต 80-119 ซม.

ความยาว 200-620 ซม.

จำนวน 19 ท่อน ปริมาตร 5.72 ลบ.ม.

ราคาที่กำหนดรวมภาษี 115,000.-บาท

เป็นไม้ขนาดใหญ่ คดงอ มีปุ่มตา

(นายวรวิทย์ โนวังหาร)

หัวหน้างานสวนป่าขุนแม่คำมี
องค์การอุตสาหกรรมป่าไม้เขตแพร่

(นายพัฒนเชษฐ์ แสงเมธ)

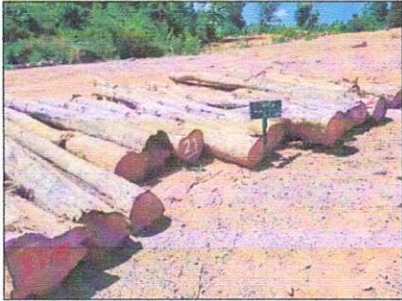
พนักงาน(ระดับ3) งานสวนป่าขุนแม่คำมี
องค์การอุตสาหกรรมป่าไม้เขตแพร่

(นายคงศักดิ์เจษฎา ศรีสอน)

พนักงานปฏิบัติการ(ชั้น 6)งานสวนป่าขุนแม่คำมี
องค์การอุตสาหกรรมป่าไม้เขตแพร่

รูปภาพไม้จัดกองจำหน่าย ของงานสวนป่าขุนแม่คำมี องค์การอุตสาหกรรมป่าไม้เขตแพร่

แปลงปี 2524 งวดที่ 5/2566 จำนวน 31 กอง



ลำดับที่ 21 กองที่ 21
ความโต 80-99 ซม.
ความยาว 200-620 ซม.
จำนวน 22 ท่อน ปริมาตร 5.90 ลบ.ม.
ราคาที่กำหนดรวมภาษี 111,100.-บาท
เป็นไม้ขนาดใหญ่ คดงอ มีปุ่มตา



ลำดับที่ 22 กองที่ 22
ความโต 80-99 ซม.
ความยาว 200-620 ซม.
จำนวน 22 ท่อน ปริมาตร 5.79 ลบ.ม.
ราคาที่กำหนดรวมภาษี 107,700.-บาท
เป็นไม้ขนาดใหญ่ คดงอ มีปุ่มตา



ลำดับที่ 23 กองที่ 23
ความโต 60-79 ซม.
ความยาว 200-620 ซม.
จำนวน 36 ท่อน ปริมาตร 6.42 ลบ.ม.
ราคาที่กำหนดรวมภาษี 91,800.-บาท
เป็นไม้ขนาดกลาง หัวท้ายคดงอ มีปุ่มตา



ลำดับที่ 24 กองที่ 24
ความโต 60-79 ซม.
ความยาว 200-620 ซม.
จำนวน 31 ท่อน ปริมาตร 5.69 ลบ.ม.
ราคาที่กำหนดรวมภาษี 77,200.-บาท
เป็นไม้ขนาดกลาง หัวท้ายคดงอ มีปุ่มตา

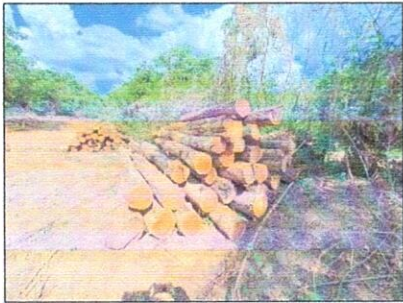
(นายวรวิทย์ โนวังหาร)
หัวหน้างานสวนป่าขุนแม่คำมี
องค์การอุตสาหกรรมป่าไม้เขตแพร่

(นายพัฒนเชษฐ์ แสงเมล์)
พนักงาน(ระดับ3) งานสวนป่าขุนแม่คำมี
องค์การอุตสาหกรรมป่าไม้เขตแพร่

(นายคงภักดิ์เจษฎา ศรีสอน)
พนักงานปฏิบัติการ(ชั้น 6)งานสวนป่าขุนแม่คำมี
องค์การอุตสาหกรรมป่าไม้เขตแพร่

รูปภาพไม้จัดกองจำหน่าย ของงานสวนป่าขุนแม่คำมี องค์การอุตสาหกรรมป่าไม้เขตแพร่

แปลงปี 2524 งวดที่ 5/2566 จำนวน 31 กอง



ลำดับที่ 25 กองที่ 25

ความโต 60-79 ซม.

ความยาว 200-620 ซม.

จำนวน 39 ท่อน ปริมาตร 6.03 ลบ.ม.

ราคาที่กำหนดรวมภาษี 84,700.-บาท

เป็นไม้ขนาดกลาง หัวท้ายคดงอ มีปุ่มตา



ลำดับที่ 26 กองที่ 26

ความโต 60-79 ซม.

ความยาว 200-620 ซม.

จำนวน 29 ท่อน ปริมาตร 5.90 ลบ.ม.

ราคาที่กำหนดรวมภาษี 83,200.-บาท

เป็นไม้ขนาดกลาง หัวท้ายคดงอ มีปุ่มตา



ลำดับที่ 27 กองที่ 27

ความโต 39-59 ซม.

ความยาว 200-620 ซม.

จำนวน 69 ท่อน ปริมาตร 7.25 ลบ.ม.

ราคาที่กำหนดรวมภาษี 63,500.-บาท

เป็นไม้ขนาดเล็ก หัวท้ายคดงอ มีปุ่มตา



ลำดับที่ 28 กองที่ 28

ความโต 39-59 ซม.

ความยาว 200-620 ซม.

จำนวน 64 ท่อน ปริมาตร 7.18 ลบ.ม.

ราคาที่กำหนดรวมภาษี 64,100.-บาท

เป็นไม้ขนาดเล็ก หัวท้ายคดงอ มีปุ่มตา

(นายวรวิทย์ โนวังหาร)

หัวหน้างานสวนป่าขุนแม่คำมี
องค์การอุตสาหกรรมป่าไม้เขตแพร่

(นายพัฒนเชษฐ์ แสงเมธ)

พนักงาน(ระดับ3) งานสวนป่าขุนแม่คำมี
องค์การอุตสาหกรรมป่าไม้เขตแพร่

(นายคงภักดิ์เจษฎา ศรีสอน)

พนักงานปฏิบัติการ(ชั้น 6)งานสวนป่าขุนแม่คำมี
องค์การอุตสาหกรรมป่าไม้เขตแพร่

รูปภาพไม้จัดกองจำหน่าย ของงานสวนป่าขุนแม่คำมี องค์การอุตสาหกรรมป่าไม้เขตแพร่

แปลงปี 2524 งวดที่ 5/2566 จำนวน 31 กอง



ลำดับที่ 29 กองที่ 29

ความโต 80-109 ซม.

ความยาว 200-620 ซม.

จำนวน 20 ท่อน ปริมาตร 5.94 ลบ.ม.

ราคาที่กำหนดรวมภาษี 120,300.-บาท

เป็นไม้ขนาดใหญ่ คดงอ มีปุ่มตา



ลำดับที่ 30 กองที่ 30

ความโต 80-119 ซม.

ความยาว 200-620 ซม.

จำนวน 21 ท่อน ปริมาตร 5.90 ลบ.ม.

ราคาที่กำหนดรวมภาษี 117,400.-บาท

เป็นไม้ขนาดใหญ่ คดงอ มีปุ่มตา



ลำดับที่ 31 กองที่ 31

ความโต 80-109 ซม.

ความยาว 200-620 ซม.

จำนวน 26 ท่อน ปริมาตร 6.48 ลบ.ม.

ราคาที่กำหนดรวมภาษี 123,300.-บาท

เป็นไม้ขนาดใหญ่ คดงอ มีปุ่มตา

(นายวรวิทย์ โนวังทาร์)

หัวหน้างานสวนป่าขุนแม่คำมี
องค์การอุตสาหกรรมป่าไม้เขตแพร่

(นายพัฒนเชษฐ์ แสงเมธ)

พนักงาน(ระดับ3) งานสวนป่าขุนแม่คำมี
องค์การอุตสาหกรรมป่าไม้เขตแพร่

(นายคงศักดิ์เจษฎา ศรีสอน)

พนักงานปฏิบัติการ(ชั้น 6)งานสวนป่าขุนแม่คำมี
องค์การอุตสาหกรรมป่าไม้เขตแพร่