

(สำเนา)

ประกาศ องค์การอุตสาหกรรมป่าไม้เขตแพร่

องค์การอุตสาหกรรมป่าไม้ภาคเหนือบน

องค์การอุตสาหกรรมป่าไม้

ครั้งที่ ๑๒๔/ ๒๕๖๖

เรื่อง ประมูลจำหน่ายไม้ในพื้นที่โครงการก่อสร้างอ่างเก็บน้ำแม่คำมี
ท้องที่ตำบลห้วยโรง อำเภอร้องกวาง จังหวัดแพร่ (งวดที่ ๒ ครั้งที่ ๒)

.....

ด้วยองค์การอุตสาหกรรมป่าไม้เขตแพร่ องค์การอุตสาหกรรมป่าไม้ภาคเหนือบน
องค์การอุตสาหกรรมป่าไม้ มีความประสงค์ที่จะเปิดประมูลจำหน่ายไม้ในพื้นที่โครงการก่อสร้างอ่างเก็บน้ำ
แม่คำมี ท้องที่ตำบลห้วยโรง อำเภอร้องกวาง จังหวัดแพร่ (งวดที่ ๒ ครั้งที่ ๒) ไม้สัก จำนวน ๑๙ กอง ๘๑๒ ท่อน
ปริมาตร ๒๑๘.๔๑ และไม้กระยาเลย จำนวน ๓ กอง ๑๑๖ ท่อน ปริมาตร ๓๘.๖๔ ลบ.ม. โดยกำหนดยื่นซอง
ประมูลพร้อมทั้งวางเงินประกันซองในวันศุกร์ที่ ๑๕ กันยายน ๒๕๖๖ เวลา ๑๑.๐๐ - ๑๑.๓๐ น. ที่สำนักงาน
องค์การอุตสาหกรรมป่าไม้เขตแพร่ องค์การอุตสาหกรรมป่าไม้ เลขที่ ๒๖๗ ถนนยันตรกิจโกศล ตำบลในเวียง
อำเภอเมือง จังหวัดแพร่ และจะเปิดซองประมูล ในวันและสถานที่เดียวกันหลังจากการรับซองประมูล ผ่าน
พ้นไปแล้ว

ผู้สนใจขอทราบรายละเอียดได้ที่ สำนักงานองค์การอุตสาหกรรมป่าไม้เขตแพร่ เลขที่ ๒๖๗
ถนนยันตรกิจโกศล ตำบลในเวียง อำเภอเมือง จังหวัดแพร่ หมายเลขโทรศัพท์ ๐-๕๔๕๒-๑๔๕๑ ,
องค์การอุตสาหกรรมป่าไม้ภาคเหนือบน เลขที่ ๒๖ ถนนท่ามะโอ ตำบลเวียงเหนือ อำเภอเมืองลำปาง จังหวัดลำปาง
หมายเลขโทรศัพท์ ๐-๕๔๒๒-๗๕๔๔ , องค์การอุตสาหกรรมป่าไม้ เลขที่ ๗๖ ถนนราชดำเนินนอก
แขวงวัดโสมนัส เขตป้อมปราบศัตรูพ่าย กรุงเทพมหานคร หมายเลขโทรศัพท์ ๐-๒๒๘๒-๓๒๔๓-๗ หรือที่
<http://www.northfio.com> ในวันและเวลาราชการ

ประกาศ ณ วันที่ ๔ กันยายน ๒๕๖๖

(ลงนาม) ไพศาล ไชยสาร

(นายไพศาล ไชยสาร)

ผู้จัดการองค์การอุตสาหกรรมป่าไม้เขตแพร่

สำเนาถูกต้อง

วิมลภา วัฒน

(นางสาววิมลภา วัฒน)

พนักงาน (ระดับ ๕)

งานแผนงานและประเมินผล

องค์การอุตสาหกรรมป่าไม้เขตแพร่

รายละเอียดและเงื่อนไขแบบประกาศองค์การอุตสาหกรรมป่าไม้เขตแพร่
องค์การอุตสาหกรรมป่าไม้ จังหวัดแพร่
ครั้งที่ ๑๒๔/๒๕๖๖ ลงวันที่ ๔ กันยายน ๒๕๖๖

เรื่อง ประกาศประมูลจำหน่ายไม้ในพื้นที่โครงการก่อสร้างอ่างเก็บน้ำแม่คำมี ท้องที่ตำบลห้วยโรง
อำเภอร่องวาง จังหวัดแพร่ (งวดที่ ๒ ครั้งที่ ๒)

ผู้ที่มีความประสงค์จะเข้าประมูลจะต้องปฏิบัติตามระเบียบและเงื่อนไขดังต่อไปนี้

ข้อ ๑. การประมูลขายไม้คราวนี้เป็นประมูลจำหน่ายโดยวิธีไม่เปิดเผยราคาขั้นต่ำ(ปิดซอง)

ข้อ ๒. การเสนอราคาขอซื้อ จะต้องเสนอราคาซื้อไม้เป็นรายกองในราคาต่อลูกบาศก์เมตร (ยังไม่รวมภาษีมูลค่าเพิ่ม) โดยต้องกรอกลงในแบบใบยื่นเสนอราคาขององค์การอุตสาหกรรมป่าไม้ที่กำหนดไว้ให้ ชัดเจนพร้อมทั้งชื่อที่อยู่และลงลายมือชื่อด้วย จะเป็นบุคคลธรรมดาหรือนิติบุคคลก็ได้ แต่ต้องแนบเอกสาร หลักฐานให้ครบถ้วน ใบยื่นเสนอราคาต้องสอดซองปิดผนึกให้เรียบร้อยก่อนยื่นต่อคณะกรรมการรับซองประมูล พร้อมเขียนที่มุมซองว่า “ประมูลซื้อไม้ตามประกาศองค์การอุตสาหกรรมป่าไม้เขตแพร่ครั้งที่ ๑๒๔/๒๕๖๖ ลงวันที่ ๔ กันยายน ๒๕๖๖” โดยให้ยื่นซองต่อคณะกรรมการรับซองประมูล ณ องค์การอุตสาหกรรมป่าไม้ เขตแพร่ เลขที่ ๒๖๗ ถนนยันตรกิจโกศล ตำบลในเวียง อำเภอเมือง จังหวัดแพร่ วันศุกร์ที่ ๑๕ กันยายน ๒๕๖๖ ตั้งแต่เวลา ๑๑.๐๐ น. ถึงเวลา ๑๑.๓๐ น. หากพ้นกำหนดจากนี้แล้วไม่รับ ใบยื่นเสนอราคาใบยื่นเสนอราคาซึ่ง ยื่นต่อคณะกรรมการรับซอง และคณะกรรมการรับซองได้สอดลงในที่รับซองประมูลแล้ว ผู้ยื่นซองประมูลจะ ขอเปลี่ยนแปลงแก้ไขใบยื่นเสนอราคา หรือยื่นคำร้องขอแก้ไขไม่ได้แต่ประการใด ผู้ยื่นประมูลมีสิทธิ์ประมูลได้ รายละเอียด ๑ ซองเท่านั้น (เสนออีกกองก็ได้)

ข้อ ๓. ต้องวางหลักประกันของตามจำนวนกองที่ประมูลดังนี้

๓.๑	กองที่ ๑ - ๑๙	เป็นเงินกองละ	๒๐,๐๐๐ .- บาท
๓.๒	กองที่ ๒๐ - ๒๒	เป็นเงินกองละ	๑๐,๐๐๐ .- บาท

พร้อมกับการยื่นซองด้วยเงินสด ต่อคณะกรรมการรับซองประมูลฯหรือจะใช้ตัวแลกเงินธนาคาร (Draft) กรณีต่างจังหวัดขอให้ซื้อตัวแลกเงินธนาคาร (Draft) ของธนาคารกรุงไทยเท่านั้น หรือเช็ค ธนาคารกรุงไทยในท้องที่อำเภอเมือง จังหวัดแพร่ ส่งจ่ายใน “องค์การอุตสาหกรรมป่าไม้เขตแพร่” โอนเงินเข้า บัญชีออมทรัพย์ธนาคารกรุงไทย สาขาแพร่ เลขที่ ๕๐๖-๑-๑๕๙๕๘-๖ คณะกรรมการรับซองประมูลจะเป็นผู้รับ ไว้ ผู้ประมูลไม้จะต้องวางเงินมัดจำของให้ครบทุกกองที่ยื่นประมูล หากคณะกรรมการเปิดซองประมูลทำการเปิด ซองแล้วพบว่ารายได้วางเงินมัดจำไม่ครบจำนวนคณะกรรมการฯ จะไม่รับพิจารณาใบยื่นเสนอราคา นั้น

ข้อ ๔. คณะกรรมการเปิดซองจะพิจารณาว่ารายได้เป็นผู้เสนอราคาสูงสุด และไม่ต่ำกว่าราคาที่ องค์การอุตสาหกรรมป่าไม้กำหนดไว้ แล้วเสนอต่อผู้อำนวยการสำนักองค์การอุตสาหกรรมป่าไม้ภาคเหนือบน เพื่อพิจารณาอีกชั้นหนึ่ง เมื่อผู้อำนวยการสำนักฯ อนุมัติแล้วจึงถือว่าเป็นผู้ประมูลได้โดยสมบูรณ์

ข้อ ๕. องค์การอุตสาหกรรมป่าไม้เขตแพร่ สงวนสิทธิ์ที่จะงดขายหรือยกเลิกการประมูล แล้วทำ การประมูลใหม่ก็มีสิทธิ์กระทำได้ โดยไม่มีความผูกพันต้องชดใช้ความเสียหายอย่างใด แก่ผู้ใดทั้งสิ้น อนึ่ง ใน กรณีที่ผู้จัดการองค์การอุตสาหกรรมป่าไม้เขตแพร่หรือบุคคลที่ได้รับมอบหมายจากองค์การอุตสาหกรรม- ป่าไม้ชี้ขาดว่ารายได้เป็นผู้ประมูลได้แล้วให้ถือเป็นยุติผู้ใดจะอุทธรณ์ไม่ได้

ข้อ ๖. องค์การอุตสาหกรรมป่าไม้เขตแพร่ จะประกาศผลการประมูลไว้ที่ป้ายประกาศ ณ องค์การอุตสาหกรรมป่าไม้เขตแพร่ เลขที่ ๒๖๗ ถนนยันตรกิจโกศล ตำบลในเวียง อำเภอเมือง จังหวัดแพร่ ผู้ประมูลได้ ต้องมาตรวจสอบผลการประมูลได้ด้วยตัวเอง

ข้อ ๗. ชนิดไม้ ขนาดและปริมาตรไม้ ไม้ซุงแต่ละท่อนที่ประมูลขายครั้งนี้ให้ถือเอาบัญชีที่ อ.อ.ป. ได้รับการตรวจวัดตีตราภาคหลวง (กล.) จากทางการป่าไม้เป็นเกณฑ์คำนวณเงินค่าซื้อขาย

ข้อ ๘. กรรมสิทธิ์ในไม้ที่ซื้อขายกันนี้จะโอนไปยังผู้ซื้อทันทีเมื่อได้ชำระเงินครบถ้วน และผู้ขายได้ออกใบเสร็จรับเงินใบกำกับภาษีและส่งมอบไม้ให้แก่ผู้ซื้อแล้วเท่านั้น

ข้อ ๙. ผู้ประมูลได้ต้องชำระเงินค่าซื้อไม้ฯ ตามราคาที่ได้ประมูลได้พร้อมภาษีมูลค่าเพิ่มอีกต่างหาก ในอัตราร้อยละ ๗ ด้วยเงินสด หรือจะใช้ตัวแลกเงินหรือเช็คธนาคารกรุงไทย หรือเช็คธนาคารอื่นในท้องที่ อำเภอเมือง จังหวัดแพร่ (แคชเชียร์เช็ค) ส่งจ่ายในนามองค์การอุตสาหกรรมป่าไม้เขตแพร่ หรือโอนเงินเข้าบัญชี ออมทรัพย์ธนาคารกรุงไทย สาขาแพร่ เลขที่ ๕๐๖-๑-๑๕๙๕๘-๖ โดยผู้ประมูลได้จะต้องชำระเงินค่าซื้อไม้ฯ ให้แล้วเสร็จภายในวันที่ ๒๒ กันยายน ๒๕๖๖ หากไม่สามารถมาชำระเงินที่ค้างภายในกำหนดได้ **“ถือว่าสละสิทธิ์ในไม้ที่ประมูลได้และยินยอมให้องค์การอุตสาหกรรมป่าไม้ริบเงินมัดจำกองที่ได้วางไว้”**

ข้อ ๑๐. หากไม้ท่อนใดหรือกองใดสูญหาย หรือเสียหายไปก่อนการชำระเงินคงค้างไม่ว่าด้วยประการใดๆ ผู้ประมูลได้ต้องยินยอมรับซื้อไม้ทุกกองที่ประมูลได้ตามจำนวนที่ยังคงเหลืออยู่ตามราคาที่ได้ประมูลได้ จะปฏิเสธไม่ยอมรับซื้อ หรือเรียกร้องความเสียหายใดๆไม่ได้ทั้งสิ้น

ข้อ ๑๑. สถานที่ส่งมอบไม้ คือสถานที่กองไม้ที่กองอยู่ ซึ่งระบุตามบัญชีรายละเอียดแนบท้ายประกาศ ในการเคลื่อนย้ายไม้หรือออกใบเบิกทางนำไม้เคลื่อนที่ ผู้ประมูลได้จะต้องเป็นผู้ดำเนินการเองโดยตลอดและออกค่าใช้จ่ายเองทั้งสิ้น องค์การอุตสาหกรรมป่าไม้เขตแพร่ จะอำนวยความสะดวกให้ตามสมควร

ข้อ ๑๒. ปัญหาใดๆ ในการประมูลขายไม้ครั้งนี้ ให้ถือคำชี้ขาดของผู้ว่าการองค์การอุตสาหกรรมป่าไม้เป็นที่สุด จะอุทธรณ์หรือโต้แย้งใดๆ มิได้

บัญชีจัดกองฯและสถานที่เก็บรักษาไม้ฯ ตามประกาศฯ ครั้งที่ ๑๒๔/๒๕๖๖ ลงวันที่ ๔ กันยายน ๒๕๖๖ ได้จัดกองและเก็บรักษาไว้ที่บริเวณหมอนไม้ถาวร (หมอนน้ำริน) งานสวนป่าขุนแม่คำมี องค์การอุตสาหกรรมป่าไม้เขตแพร่

กองที่	สัญลักษณ์	ชนิดไม้	ความยาว (ซม.)	ความโต (ซม.)	จำนวนไม้	
					ท่อน	ปริมาตร
1	ไม้สัก กองที่ 1	สัก	220-620	149-230	16	12.19
2	ไม้สัก กองที่ 8	สัก	620-620	59-98	36	12.09
3	ไม้สัก กองที่ 9	สัก	620-620	57-104	37	12.30
4	ไม้สัก กองที่ 11	สัก	320-610	57-97	56	12.11
5	ไม้สัก กองที่ 12	สัก	320-600	56-107	51	12.09
6	ไม้สัก กองที่ 13	สัก	320-610	59-99	47	12.10
7	ไม้สัก กองที่ 14	สัก	320-570	62-99	54	11.60
8	ไม้สัก กองที่ 15	สัก	220-520	59-99	59	12.04
9	ไม้สัก กองที่ 16	สัก	310-570	64-98	52	10.86
10	ไม้สัก กองที่ 18	สัก	220-620	101-132	28	12.65
11	ไม้สัก กองที่ 19	สัก	220-620	100-151	31	13.59
12	ไม้สัก กองที่ 20	สัก	220-620	100-146	18	6.88
13	ไม้สัก กองที่ 21	สัก	320-620	59-99	46	11.35
14	ไม้สัก กองที่ 22	สัก	320-620	58-95	46	11.47
15	ไม้สัก กองที่ 23	สัก	320-620	61-99	45	11.38
16	ไม้สัก กองที่ 24	สัก	320-620	57-99	45	10.93
17	ไม้สัก กองที่ 25	สัก	320-620	56-99	45	9.85
18	ไม้สัก กองที่ 26	สัก	320-620	59-99	42	11.64
19	ไม้สัก กองที่ 27	สัก	320-620	55-98	58	11.29
20	กระยาเลย กอง 1	กระยาเลย	300-620	67-97	46	11.70
21	กระยาเลย กอง 2	กระยาเลย	220-620	89-163	33	13.30
22	กระยาเลย กอง 3	กระยาเลย	270-620	72-167	37	13.64
รวมทั้งสิ้น					928	257.05

ใบเสนอราคา

เขียนที่.....

วันที่.....เดือน.....พ.ศ.....

เรื่อง ยื่นซองประมูลซื้อไม้ในพื้นที่โครงการก่อสร้างอ่างเก็บน้ำแม่คำมี ท้องที่ตำบลห้วยโรง อำเภอร่องวาง
จังหวัดแพร่ (งวดที่ 2 ครั้งที่ 2)

เรียน คณะกรรมการเปิดซองประมูล

ข้าพเจ้า.....เป็นเจ้าของหรือผู้จัดการ.....

ทะเบียนการค้า.....ตั้งบ้านเรือนอยู่บ้านเลขที่.....

หมู่ที่.....ถนน.....ตำบล.....อำเภอ.....

จังหวัด.....โทรศัพท์.....ขอยื่นซองประมูลซื้อไม้ ตาม

ประกาศองค์การอุตสาหกรรมป่าไม้เขตแพร่ ครั้งที่ 124 / 2566 ลงวันที่ 4 กันยายน 2566 ดังนี้

ลำดับ	สัญลักษณ์	ชนิดไม้	จำนวนไม้		เสนอราคา ลบ.ม.ละ		หมายเหตุ
			ท่อน	ปริมาตร (ลบ.ม.)	บาท	สต.	
1	ไม้สัก กองที่ 1	สัก	16	12.19			*ราคาไม่รวมภาษี มูลค่าเพิ่ม
2	ไม้สัก กองที่ 8	สัก	36	12.09			
3	ไม้สัก กองที่ 9	สัก	37	12.30			
4	ไม้สัก กองที่ 11	สัก	56	12.11			
5	ไม้สัก กองที่ 12	สัก	51	12.09			
6	ไม้สัก กองที่ 13	สัก	47	12.10			
7	ไม้สัก กองที่ 14	สัก	54	11.60			
8	ไม้สัก กองที่ 15	สัก	59	12.04			
9	ไม้สัก กองที่ 16	สัก	52	10.86			
10	ไม้สัก กองที่ 18	สัก	28	12.65			
11	ไม้สัก กองที่ 19	สัก	31	13.59			
12	ไม้สัก กองที่ 20	สัก	18	6.88			
13	ไม้สัก กองที่ 21	สัก	46	11.35			
14	ไม้สัก กองที่ 22	สัก	46	11.47			
15	ไม้สัก กองที่ 23	สัก	45	11.38			
16	ไม้สัก กองที่ 24	สัก	45	10.93			
17	ไม้สัก กองที่ 25	สัก	45	9.85			
18	ไม้สัก กองที่ 26	สัก	42	11.64			
19	ไม้สัก กองที่ 27	สัก	58	11.29			
รวมไม้สัก			812	218.41			

ลำดับ	สัญลักษณ์	ชนิดไม้	จำนวนไม้		เสนอราคา ลบ.ม.ละ		หมายเหตุ
			ท่อน	ปริมาตร (ลบ.ม.)	บาท	สต.	
30	กระยาเลย กอง 1	กระยาเลย	46	11.70			*ราคาไม้ รวมภาษี มูลค่าเพิ่ม
31	กระยาเลย กอง 2	กระยาเลย	33	13.30			
32	กระยาเลย กอง 3	กระยาเลย	37	13.64			
รวมไม้กระยาเลย			116	38.64			
รวมทั้งสิ้น			928	257.05			

ข้าพเจ้าฯ ได้วางเงินประกันของสำหรับไม้ที่ขอซื้อเป็นเงิน.....บาท
(.....)

ข้าพเจ้าขอรับรองตามราคาที่ขอซื้อ อีกทั้งทราบรายละเอียดและเงื่อนไขในการประมูลขายไม้
ตามประกาศ องค์การอุตสาหกรรมป่าไม้เขตแพร่ องค์การอุตสาหกรรมป่าไม้ภาคเหนือบน
องค์การอุตสาหกรรมป่าไม้ดังกล่าว เข้าใจดีแล้วและข้าพเจ้ายินยอมปฏิบัติตามรายละเอียดและเงื่อนไขในการ
ประกาศประมูลขายไม้ครั้งนี้ทุกประการ

ขอแสดงความนับถือ

.....
(.....)

ผู้ประมูล

หมายเหตุ 1. ถ้าเป็นห้างหุ้นส่วนหรือบริษัท ซึ่งเป็นนิติบุคคล ยื่นประมูลให้ระบุชื่อห้างหุ้นส่วน หรือบริษัท ให้ตรงตามที่จดทะเบียนไว้ การลงลายมือชื่อผู้ประมูล ให้ระบุตำแหน่ง พร้อมประทับตราสำคัญ

2. * ตามรายละเอียดและเงื่อนไขแนบท้ายประกาศ องค์การอุตสาหกรรมป่าไม้เขตแพร่ ครั้งที่ 124 / 2566 ลงวันที่ 4 กันยายน 2566 ข้อ 11 การส่งมอบ-รับมอบไม้

สัญลักษณ์กองไม้สัก กองที่ 1

ลำดับ	เลขประจำ ท่อน (ภล)	ชนิดไม้หรือ ของป่า	ขนาดไม้ท่อน		ปริมาตร (ลบ.ม.)	หมายเหตุ
			ยาว (ซ.ม.)	โต (ซ.ม.)		
1	222	สักท่อน	570	160	1.120	
2	223	สักท่อน	320	151	0.540	
3	224	สักท่อน	250	171	0.570	
4	225	สักท่อน	220	230	0.840	
5	226	สักท่อน	520	168	1.150	
6	227	สักท่อน	520	171	1.150	
7	228	สักท่อน	310	154	0.540	
8	229	สักท่อน	320	194	0.860	
9	230	สักท่อน	220	189	0.570	
10	231	สักท่อน	320	159	0.610	
11	232	สักท่อน	620	158	1.220	
12	233	สักท่อน	320	162	0.610	
13	234	สักท่อน	320	156	0.610	
14	235	สักท่อน	320	149	0.540	
15	236	สักท่อน	310	152	0.540	
16	237	สักท่อน	260	192	0.720	
ปริมาตรทั้งสิ้น					12.190	ลบ.ม.

สัญลักษณ์กองไม้สัก กองที่ 8

ลำดับ	เลขประจำ ท่อน (กล)	ชนิดไม้หรือ ของป่า	ขนาดไม้ท่อน		ปริมาตร (ลบ.ม.)	หมายเหตุ	
			ยาว (ซ.ม.)	โต (ซ.ม.)			
1	445	สักท่อน	620	91	0.390		
2	446	สักท่อน	620	82	0.310		
3	449	สักท่อน	620	73	0.230		
4	450	สักท่อน	620	72	0.230		
5	451	สักท่อน	620	77	0.310		
6	452	สักท่อน	620	94	0.390		
7	456	สักท่อน	620	92	0.390		
8	460	สักท่อน	620	79	0.310		
9	462	สักท่อน	620	91	0.390		
10	465	สักท่อน	620	84	0.310		
11	469	สักท่อน	620	95	0.480		
12	470	สักท่อน	620	98	0.480		
13	476	สักท่อน	620	96	0.480		
14	484	สักท่อน	620	61	0.170		
15	485	สักท่อน	620	95	0.480		
16	486	สักท่อน	620	82	0.310		
17	489	สักท่อน	620	72	0.230		
18	490	สักท่อน	620	59	0.170		
19	491	สักท่อน	620	83	0.310		
20	501	สักท่อน	620	98	0.480		
21	502	สักท่อน	620	81	0.310		
22	505	สักท่อน	620	96	0.480		
23	509	สักท่อน	620	59	0.170		
24	512	สักท่อน	620	95	0.480		
25	515	สักท่อน	620	89	0.390		
26	516	สักท่อน	620	82	0.310		
27	518	สักท่อน	620	77	0.310		
28	519	สักท่อน	620	87	0.390		
29	521	สักท่อน	620	68	0.230		
30	524	สักท่อน	620	87	0.390		
31	525	สักท่อน	620	85	0.390		
32	526	สักท่อน	620	71	0.230		
33	528	สักท่อน	620	86	0.390		
34	529	สักท่อน	620	71	0.230		
35	531	สักท่อน	620	71	0.230		
36	534	สักท่อน	620	75	0.310		
ปริมาตรทั้งสิ้น					12.090	ลบ.ม.	

สัญลักษณ์กองไม้สัก กองที่ 9

ลำดับ	เลขประจำ ท่อน (กล)	ชนิดไม้หรือ ของป่า	ขนาดไม้ท่อน		ปริมาตร (ลบ.ม.)	หมายเหตุ	
			ยาว (ซ.ม.)	โต (ซ.ม.)			
1	535	สักท่อน	620	74	0.230		
2	536	สักท่อน	620	98	0.480		
3	541	สักท่อน	620	60	0.170		
4	542	สักท่อน	620	73	0.230		
5	546	สักท่อน	620	75	0.310		
6	547	สักท่อน	620	88	0.390		
7	550	สักท่อน	620	97	0.480		
8	551	สักท่อน	620	99	0.480		
9	558	สักท่อน	620	104	0.480		
10	587	สักท่อน	620	73	0.230		
11	589	สักท่อน	620	81	0.310		
12	593	สักท่อน	620	57	0.170		
13	604	สักท่อน	620	66	0.230		
14	605	สักท่อน	620	90	0.390		
15	607	สักท่อน	620	69	0.230		
16	609	สักท่อน	620	69	0.230		
17	610	สักท่อน	620	83	0.310		
18	611	สักท่อน	620	83	0.310		
19	617	สักท่อน	620	83	0.310		
20	618	สักท่อน	620	95	0.480		
21	619	สักท่อน	620	82	0.310		
22	620	สักท่อน	620	71	0.230		
23	623	สักท่อน	620	68	0.230		
24	628	สักท่อน	620	95	0.480		
25	630	สักท่อน	620	72	0.230		
26	632	สักท่อน	620	86	0.390		
27	633	สักท่อน	620	89	0.390		
28	635	สักท่อน	620	86	0.390		
29	636	สักท่อน	620	92	0.390		
30	637	สักท่อน	620	83	0.310		
31	638	สักท่อน	620	85	0.390		
32	639	สักท่อน	620	90	0.390		
33	640	สักท่อน	620	74	0.230		
34	647	สักท่อน	620	86	0.390		
35	648	สักท่อน	620	74	0.230		
36	649	สักท่อน	620	95	0.480		
37	651	สักท่อน	620	89	0.390		
ปริมาตรทั้งสิ้น					12.300	ลบ.ม.	

สัญลักษณ์กองไม้สัก กองที่ 11

ลำดับ	เลขประจำ ท่อน (กล)	ชนิดไม้หรือ ของป่า	ขนาดไม้ท่อน		ปริมาตร (ลบ.ม.)	หมายเหตุ
			ยาว (ซ.ม.)	โต (ซ.ม.)		
1	435	สักท่อน	470	74	0.180	
2	436	สักท่อน	320	96	0.240	
3	437	สักท่อน	520	66	0.190	
4	438	สักท่อน	320	94	0.190	
5	439	สักท่อน	420	97	0.320	
6	440	สักท่อน	520	84	0.250	
7	442	สักท่อน	370	68	0.140	
8	443	สักท่อน	470	68	0.180	
9	444	สักท่อน	520	73	0.190	
10	448	สักท่อน	460	68	0.180	
11	455	สักท่อน	520	95	0.400	
12	457	สักท่อน	570	92	0.350	
13	458	สักท่อน	520	67	0.190	
14	459	สักท่อน	370	95	0.280	
15	461	สักท่อน	470	76	0.230	
16	463	สักท่อน	470	86	0.290	
17	466	สักท่อน	570	66	0.210	
18	467	สักท่อน	470	75	0.230	
19	468	สักท่อน	520	84	0.250	
20	472	สักท่อน	520	71	0.190	
21	473	สักท่อน	420	82	0.200	
22	474	สักท่อน	420	59	0.110	
23	475	สักท่อน	470	64	0.130	
24	477	สักท่อน	420	57	0.110	
25	478	สักท่อน	520	59	0.140	
26	480	สักท่อน	520	72	0.190	
27	481	สักท่อน	520	74	0.190	
28	482	สักท่อน	470	88	0.290	
29	483	สักท่อน	470	90	0.290	
30	487	สักท่อน	570	71	0.210	
31	488	สักท่อน	520	84	0.250	
32	493	สักท่อน	520	63	0.140	
33	494	สักท่อน	470	85	0.290	
34	495	สักท่อน	470	67	0.180	
35	496	สักท่อน	420	75	0.200	
36	497	สักท่อน	420	71	0.160	
37	498	สักท่อน	570	73	0.210	
38	499	สักท่อน	610	73	0.230	
39	500	สักท่อน	470	86	0.290	
40	503	สักท่อน	320	86	0.190	
41	504	สักท่อน	520	64	0.140	
42	506	สักท่อน	470	59	0.130	
43	507	สักท่อน	470	65	0.180	
44	508	สักท่อน	420	64	0.110	
45	510	สักท่อน	520	59	0.140	
46	511	สักท่อน	370	90	0.230	
47	513	สักท่อน	520	61	0.140	
48	514	สักท่อน	420	71	0.160	
49	517	สักท่อน	570	87	0.350	
50	520	สักท่อน	420	79	0.200	
51	522	สักท่อน	470	97	0.360	
52	523	สักท่อน	570	86	0.350	
53	527	สักท่อน	520	81	0.250	
54	530	สักท่อน	570	83	0.280	
55	532	สักท่อน	320	77	0.150	
56	533	สักท่อน	420	90	0.260	
ปริมาตรทั้งสิ้น					12.110	ลบ.ม.

สัญลักษณ์กองไม้สัก กองที่ 12

ลำดับ	เลขประจำ ท่อน (กล)	ชนิดไม้หรือ ของป่า	ขนาดไม้ท่อน		ปริมาตร (ลบ.ม.)	หมายเหตุ	
			ยาว (ซ.ม.)	โต (ซ.ม.)			
1	537	สักท่อน	420	69	0.160		
2	538	สักท่อน	370	80	0.180		
3	539	สักท่อน	520	99	0.400		
4	540	สักท่อน	470	88	0.290		
5	543	สักท่อน	470	84	0.230		
6	544	สักท่อน	520	59	0.140		
7	545	สักท่อน	420	68	0.160		
8	548	สักท่อน	510	99	0.400		
9	549	สักท่อน	600	95	0.480		
10	552	สักท่อน	450	102	0.360		
11	553	สักท่อน	420	101	0.320		
12	554	สักท่อน	570	104	0.440		
13	555	สักท่อน	420	103	0.320		
14	556	สักท่อน	320	107	0.290		
15	557	สักท่อน	320	103	0.240		
16	559	สักท่อน	420	94	0.260		
17	560	สักท่อน	420	97	0.320		
18	561	สักท่อน	520	86	0.320		
19	562	สักท่อน	520	78	0.250		
20	563	สักท่อน	420	87	0.260		
21	564	สักท่อน	420	68	0.160		
22	565	สักท่อน	600	96	0.480		
23	566	สักท่อน	370	84	0.180		
24	567	สักท่อน	420	67	0.160		
25	568	สักท่อน	420	74	0.160		
26	569	สักท่อน	420	85	0.260		
27	571	สักท่อน	320	86	0.190		
28	572	สักท่อน	320	77	0.150		
29	574	สักท่อน	370	56	0.100		
30	575	สักท่อน	420	86	0.260		
31	576	สักท่อน	320	76	0.150		
32	578	สักท่อน	320	58	0.090		
33	579	สักท่อน	320	73	0.120		
34	581	สักท่อน	320	68	0.120		
35	583	สักท่อน	320	99	0.240		
36	584	สักท่อน	320	69	0.120		
37	585	สักท่อน	420	97	0.320		
38	586	สักท่อน	420	77	0.200		
39	588	สักท่อน	420	82	0.200		
40	590	สักท่อน	520	65	0.190		
41	591	สักท่อน	370	99	0.280		
42	592	สักท่อน	370	87	0.230		
43	594	สักท่อน	420	94	0.260		
44	595	สักท่อน	520	61	0.140		
45	596	สักท่อน	520	57	0.140		
46	597	สักท่อน	570	64	0.160		
47	599	สักท่อน	520	77	0.250		
48	600	สักท่อน	470	76	0.230		
49	601	สักท่อน	510	70	0.190		
50	602	สักท่อน	570	78	0.280		
51	603	สักท่อน	420	88	0.260		
ปริมาตรทั้งสิ้น					12.090	ลบ.ม.	

สัญลักษณ์กองไม้สัก กองที่ 13

ลำดับ	เลขประจำ ท่อน (กล)	ชนิดไม้หรือ ของป่า	ขนาดไม้ท่อน		ปริมาตร (ลบ.ม.)	หมายเหตุ
			ยาว (ซ.ม.)	โต (ซ.ม.)		
1	608	สักท่อน	420	90	0.260	
2	613	สักท่อน	570	91	0.350	
3	615	สักท่อน	520	75	0.250	
4	616	สักท่อน	520	95	0.400	
5	622	สักท่อน	520	78	0.250	
6	624	สักท่อน	520	83	0.250	
7	625	สักท่อน	520	90	0.320	
8	626	สักท่อน	550	90	0.350	
9	629	สักท่อน	520	99	0.400	
10	631	สักท่อน	520	86	0.320	
11	634	สักท่อน	420	86	0.260	
12	641	สักท่อน	570	65	0.210	
13	642	สักท่อน	420	82	0.200	
14	644	สักท่อน	420	89	0.260	
15	645	สักท่อน	470	96	0.360	
16	646	สักท่อน	520	83	0.250	
17	650	สักท่อน	520	60	0.140	
18	652	สักท่อน	370	75	0.180	
19	653	สักท่อน	520	85	0.320	
20	654	สักท่อน	420	97	0.320	
21	655	สักท่อน	410	86	0.260	
22	656	สักท่อน	420	63	0.110	
23	657	สักท่อน	420	63	0.110	
24	660	สักท่อน	520	84	0.250	
25	663	สักท่อน	520	88	0.320	
26	664	สักท่อน	610	77	0.310	
27	665	สักท่อน	470	80	0.230	
28	666	สักท่อน	320	77	0.150	
29	667	สักท่อน	470	93	0.290	
30	670	สักท่อน	610	70	0.230	
31	676	สักท่อน	520	80	0.250	
32	677	สักท่อน	520	75	0.250	
33	678	สักท่อน	520	83	0.250	
34	679	สักท่อน	520	95	0.400	
35	680	สักท่อน	520	95	0.400	
36	681	สักท่อน	520	59	0.140	
37	686	สักท่อน	520	79	0.250	
38	687	สักท่อน	420	67	0.160	
39	690	สักท่อน	470	94	0.290	
40	694	สักท่อน	520	87	0.320	
41	695	สักท่อน	520	71	0.190	
42	696	สักท่อน	420	72	0.160	
43	699	สักท่อน	420	78	0.200	
44	701	สักท่อน	520	63	0.140	
45	702	สักท่อน	470	75	0.230	
46	704	สักท่อน	500	95	0.400	
47	705	สักท่อน	570	62	0.160	
ปริมาตรทั้งสิ้น					12.100	

สัญลักษณ์กองไม้สัก กองที่ 14

ลำดับ	เลขประจำ ท่อน (กล)	ชนิดไม้หรือ ของป่า	ขนาดไม้ท่อน		ปริมาตร (ลบ.ม.)	หมายเหตุ	
			ยาว (ซ.ม.)	โต (ซ.ม.)			
1	706	สักท่อน	470	84	0.230		
2	708	สักท่อน	320	90	0.190		
3	710	สักท่อน	370	95	0.280		
4	711	สักท่อน	320	80	0.150		
5	712	สักท่อน	320	80	0.150		
6	714	สักท่อน	360	77	0.180		
7	716	สักท่อน	520	71	0.190		
8	718	สักท่อน	420	77	0.200		
9	719	สักท่อน	520	85	0.320		
10	720	สักท่อน	320	69	0.120		
11	722	สักท่อน	420	85	0.260		
12	723	สักท่อน	320	76	0.150		
13	725	สักท่อน	320	75	0.150		
14	727	สักท่อน	420	68	0.160		
15	728	สักท่อน	520	90	0.320		
16	729	สักท่อน	520	73	0.190		
17	730	สักท่อน	520	75	0.250		
18	731	สักท่อน	420	94	0.260		
19	732	สักท่อน	320	86	0.190		
20	734	สักท่อน	320	97	0.240		
21	735	สักท่อน	320	78	0.150		
22	736	สักท่อน	320	78	0.150		
23	737	สักท่อน	320	88	0.190		
24	738	สักท่อน	320	93	0.190		
25	739	สักท่อน	320	81	0.150		
26	740	สักท่อน	320	99	0.240		
27	741	สักท่อน	420	79	0.200		
28	743	สักท่อน	320	82	0.150		
29	744	สักท่อน	420	77	0.200		
30	745	สักท่อน	520	82	0.250		
31	746	สักท่อน	320	79	0.150		
32	747	สักท่อน	520	74	0.190		
33	748	สักท่อน	420	99	0.320		
34	749	สักท่อน	560	72	0.210		
35	751	สักท่อน	370	96	0.280		
36	752	สักท่อน	420	92	0.260		
37	758	สักท่อน	520	76	0.250		
38	759	สักท่อน	470	77	0.230		
39	760	สักท่อน	320	76	0.150		
40	762	สักท่อน	320	96	0.240		
41	763	สักท่อน	570	85	0.350		
42	764	สักท่อน	320	96	0.240		
43	765	สักท่อน	420	87	0.260		
44	766	สักท่อน	460	89	0.290		
45	767	สักท่อน	550	86	0.350		
46	768	สักท่อน	320	81	0.150		
47	769	สักท่อน	320	86	0.190		
48	770	สักท่อน	320	74	0.120		
49	771	สักท่อน	470	80	0.230		
50	772	สักท่อน	420	96	0.320		
51	773	สักท่อน	420	62	0.110		
52	774	สักท่อน	420	90	0.260		
53	775	สักท่อน	420	71	0.160		
54	776	สักท่อน	320	95	0.240		
ปริมาตรทั้งสิ้น					11.600	ลบ.ม.	

สัญลักษณ์กองไม้สัก กองที่ 15

ลำดับ	เลขประจำ ท่อน (กล)	ชนิดไม้หรือ ของป่า	ขนาดไม้ท่อน		ปริมาตร (ลบ.ม.)	หมายเหตุ	
			ยาว (ซ.ม.)	โต (ซ.ม.)			
1	777	สักท่อน	520	79	0.250		
2	778	สักท่อน	420	83	0.200		
3	779	สักท่อน	470	94	0.290		
4	781	สักท่อน	420	95	0.320		
5	782	สักท่อน	420	78	0.200		
6	783	สักท่อน	510	92	0.320		
7	784	สักท่อน	520	82	0.250		
8	785	สักท่อน	420	79	0.200		
9	786	สักท่อน	470	93	0.290		
10	787	สักท่อน	320	89	0.190		
11	789	สักท่อน	370	99	0.280		
12	790	สักท่อน	370	92	0.230		
13	791	สักท่อน	420	96	0.320		
14	793	สักท่อน	520	80	0.250		
15	794	สักท่อน	520	76	0.250		
16	795	สักท่อน	370	69	0.140		
17	797	สักท่อน	520	88	0.320		
18	798	สักท่อน	520	88	0.320		
19	799	สักท่อน	320	80	0.150		
20	800	สักท่อน	220	90	0.130		
21	801	สักท่อน	320	59	0.090		
22	802	สักท่อน	320	75	0.150		
23	803	สักท่อน	320	88	0.190		
24	804	สักท่อน	420	76	0.200		
25	805	สักท่อน	320	68	0.120		
26	806	สักท่อน	320	60	0.090		
27	807	สักท่อน	420	70	0.160		
28	809	สักท่อน	320	65	0.120		
29	811	สักท่อน	320	79	0.150		
30	812	สักท่อน	460	86	0.290		
31	815	สักท่อน	470	81	0.230		
32	817	สักท่อน	320	68	0.120		
33	818	สักท่อน	420	74	0.160		
34	820	สักท่อน	520	91	0.320		
35	821	สักท่อน	320	92	0.190		
36	822	สักท่อน	400	83	0.200		
37	823	สักท่อน	320	75	0.150		
38	824	สักท่อน	320	86	0.190		
39	825	สักท่อน	320	90	0.190		
40	826	สักท่อน	320	84	0.150		
41	827	สักท่อน	320	62	0.090		
42	828	สักท่อน	320	80	0.150		
43	829	สักท่อน	400	75	0.200		
44	832	สักท่อน	420	87	0.260		
45	833	สักท่อน	470	99	0.360		
46	834	สักท่อน	420	83	0.200		
47	835	สักท่อน	320	84	0.150		
48	836	สักท่อน	320	62	0.090		
49	837	สักท่อน	320	72	0.120		
50	838	สักท่อน	370	77	0.180		
51	839	สักท่อน	320	88	0.190		
52	840	สักท่อน	420	76	0.200		
53	841	สักท่อน	420	75	0.200		
54	842	สักท่อน	420	77	0.200		
55	843	สักท่อน	420	69	0.160		
56	845	สักท่อน	320	78	0.150		
57	846	สักท่อน	320	71	0.120		
58	847	สักท่อน	420	92	0.260		
59	848	สักท่อน	520	98	0.400		
ปริมาตรทั้งสิ้น					12.040	ลบ.ม.	

สัญลักษณ์กองไม้สัก กองที่ 16

ลำดับ	เลขประจำ ท่อน (กล)	ชนิดไม้หรือ ของป่า	ขนาดไม้ท่อน		ปริมาตร (ลบ.ม.)	หมายเหตุ	
			ยาว (ซ.ม.)	โต (ซ.ม.)			
1	850	สักท่อน	370	91	0.230		
2	851	สักท่อน	570	95	0.440		
3	852	สักท่อน	320	81	0.150		
4	853	สักท่อน	320	75	0.150		
5	855	สักท่อน	320	72	0.120		
6	856	สักท่อน	420	96	0.320		
7	857	สักท่อน	420	98	0.320		
8	858	สักท่อน	420	95	0.320		
9	859	สักท่อน	320	87	0.190		
10	860	สักท่อน	420	85	0.260		
11	861	สักท่อน	420	86	0.260		
12	864	สักท่อน	420	73	0.160		
13	865	สักท่อน	420	81	0.200		
14	866	สักท่อน	420	81	0.200		
15	867	สักท่อน	570	88	0.350		
16	868	สักท่อน	320	96	0.240		
17	869	สักท่อน	420	94	0.260		
18	870	สักท่อน	520	98	0.400		
19	871	สักท่อน	320	95	0.240		
20	873	สักท่อน	320	86	0.190		
21	875	สักท่อน	420	81	0.200		
22	876	สักท่อน	520	87	0.320		
23	877	สักท่อน	470	77	0.230		
24	878	สักท่อน	320	74	0.120		
25	879	สักท่อน	320	64	0.090		
26	880	สักท่อน	320	77	0.150		
27	881	สักท่อน	320	94	0.190		
28	882	สักท่อน	320	68	0.120		
29	883	สักท่อน	320	74	0.120		
30	884	สักท่อน	520	86	0.320		
31	885	สักท่อน	420	78	0.200		
32	886	สักท่อน	320	75	0.150		
33	887	สักท่อน	320	71	0.120		
34	888	สักท่อน	420	68	0.160		
35	889	สักท่อน	320	71	0.120		
36	890	สักท่อน	310	85	0.190		
37	892	สักท่อน	320	85	0.190		
38	893	สักท่อน	320	86	0.190		
39	895	สักท่อน	420	84	0.200		
40	896	สักท่อน	470	77	0.230		
41	897	สักท่อน	320	68	0.120		
42	898	สักท่อน	320	88	0.190		
43	899	สักท่อน	320	77	0.150		
44	900	สักท่อน	320	90	0.190		
45	901	สักท่อน	320	88	0.190		
46	902	สักท่อน	320	89	0.190		
47	903	สักท่อน	320	85	0.190		
48	904	สักท่อน	320	70	0.120		
49	905	สักท่อน	520	77	0.250		
50	906	สักท่อน	370	90	0.230		
51	907	สักท่อน	320	97	0.240		
52	909	สักท่อน	320	85	0.190		
ปริมาตรทั้งสิ้น					10.860	ลบ.ม.	

สัญลักษณ์กองไม้สัก กองที่ 18

ลำดับ	เลขประจำ ท่อน (กล)	ชนิดไม้หรือ ของป่า	ขนาดไม้ท่อน		ปริมาตร (ลบ.ม.)	หมายเหตุ	
			ยาว (ซ.ม.)	โต (ซ.ม.)			
1	938	สักท่อน	520	109	0.480		
2	939	สักท่อน	520	108	0.480		
3	940	สักท่อน	620	108	0.580		
4	941	สักท่อน	420	119	0.460		
5	942	สักท่อน	520	115	0.570		
6	943	สักท่อน	320	111	0.290		
7	944	สักท่อน	420	115	0.460		
8	945	สักท่อน	370	108	0.340		
9	946	สักท่อน	620	109	0.580		
10	947	สักท่อน	400	128	0.540		
11	948	สักท่อน	620	118	0.690		
12	949	สักท่อน	320	119	0.340		
13	950	สักท่อน	620	107	0.580		
14	951	สักท่อน	520	123	0.570		
15	952	สักท่อน	620	104	0.480		
16	953	สักท่อน	570	101	0.440		
17	954	สักท่อน	320	105	0.290		
18	955	สักท่อน	520	111	0.480		
19	956	สักท่อน	220	119	0.230		
20	957	สักท่อน	520	106	0.480		
21	958	สักท่อน	320	111	0.290		
22	959	สักท่อน	320	115	0.340		
23	960	สักท่อน	420	104	0.320		
24	961	สักท่อน	620	108	0.580		
25	962	สักท่อน	370	132	0.470		
26	963	สักท่อน	420	104	0.320		
27	964	สักท่อน	620	107	0.580		
28	965	สักท่อน	420	114	0.390		
ปริมาตรทั้งสิ้น					12.650	ลบ.ม.	

สัญลักษณ์กองไม้สัก กองที่ 19

ลำดับ	เลขประจำ ท่อน (กล)	ชนิดไม้หรือ ของป่า	ขนาดไม้ท่อน		ปริมาตร (ลบ.ม.)	หมายเหตุ
			ยาว (ซ.ม.)	โต (ซ.ม.)		
1	966	สักท่อน	320	102	0.240	
2	967	สักท่อน	320	105	0.290	
3	968	สักท่อน	320	105	0.290	
4	969	สักท่อน	370	113	0.340	
5	970	สักท่อน	420	128	0.540	
6	971	สักท่อน	320	120	0.340	
7	972	สักท่อน	370	108	0.340	
8	973	สักท่อน	420	103	0.320	
9	974	สักท่อน	220	115	0.230	
10	975	สักท่อน	320	144	0.470	
11	976	สักท่อน	320	151	0.540	
12	977	สักท่อน	250	132	0.340	
13	978	สักท่อน	270	124	0.290	
14	979	สักท่อน	360	140	0.550	
15	980	สักท่อน	220	133	0.270	
16	981	สักท่อน	470	122	0.520	
17	982	สักท่อน	450	101	0.360	
18	983	สักท่อน	620	100	0.480	
19	984	สักท่อน	620	121	0.690	
20	985	สักท่อน	620	114	0.580	
21	986	สักท่อน	570	131	0.740	
22	987	สักท่อน	470	131	0.610	
23	988	สักท่อน	470	108	0.430	
24	989	สักท่อน	370	101	0.280	
25	990	สักท่อน	420	120	0.460	
26	991	สักท่อน	620	110	0.580	
27	992	สักท่อน	370	112	0.340	
28	993	สักท่อน	320	104	0.240	
29	994	สักท่อน	370	112	0.340	
30	995	สักท่อน	620	103	0.480	
31	998	สักท่อน	620	146	1.070	
ปริมาตรทั้งสิ้น					13.590	ลบ.ม.

สัญลักษณ์กองไม้สัก กองที่ 20

ลำดับ	เลขประจำ ท่อน (กล)	ชนิดไม้หรือ ของป่า	ขนาดไม้ท่อน		ปริมาตร (ลบ.ม.)	หมายเหตุ	
			ยาว (ซ.ม.)	โต (ซ.ม.)			
1	996	สักท่อน	420	123	0.460		
2	997	สักท่อน	320	101	0.240		
3	999	สักท่อน	520	110	0.480		
4	1000	สักท่อน	370	106	0.340		
5	1001	สักท่อน	320	117	0.340		
6	1002	สักท่อน	370	106	0.340		
7	1003	สักท่อน	370	100	0.280		
8	1004	สักท่อน	220	146	0.360		
9	1005	สักท่อน	620	134	0.810		
10	1006	สักท่อน	520	111	0.480		
11	1007	สักท่อน	370	106	0.340		
12	1008	สักท่อน	270	100	0.200		
13	1009	สักท่อน	320	117	0.340		
14	1010	สักท่อน	420	108	0.390		
15	1011	สักท่อน	320	131	0.400		
16	1012	สักท่อน	470	102	0.360		
17	1013	สักท่อน	400	102	0.320		
18	1014	สักท่อน	520	104	0.400		
ปริมาตรทั้งสิ้น					6.880	ลบ.ม.	

สัญลักษณ์กองไม้สัก กองที่ 21

ลำดับ	เลขประจำ ท่อน (กล)	ชนิดไม้หรือ ของป่า	ขนาดไม้ท่อน		ปริมาตร (ลบ.ม.)	หมายเหตุ	
			ยาว (ซ.ม.)	โต (ซ.ม.)			
1	1015	สักท่อน	620	74	0.230		
2	1016	สักท่อน	520	75	0.250		
3	1017	สักท่อน	420	79	0.200		
4	1018	สักท่อน	620	96	0.480		
5	1019	สักท่อน	520	88	0.320		
6	1020	สักท่อน	320	70	0.120		
7	1021	สักท่อน	520	98	0.400		
8	1022	สักท่อน	520	90	0.320		
9	1023	สักท่อน	520	68	0.190		
10	1024	สักท่อน	620	86	0.390		
11	1025	สักท่อน	620	89	0.390		
12	1026	สักท่อน	520	89	0.320		
13	1027	สักท่อน	520	96	0.400		
14	1028	สักท่อน	520	62	0.140		
15	1029	สักท่อน	620	86	0.390		
16	1030	สักท่อน	620	67	0.230		
17	1031	สักท่อน	420	68	0.160		
18	1032	สักท่อน	620	61	0.170		
19	1033	สักท่อน	620	66	0.230		
20	1034	สักท่อน	620	70	0.230		
21	1035	สักท่อน	420	77	0.200		
22	1036	สักท่อน	520	79	0.250		
23	1037	สักท่อน	520	87	0.320		
24	1038	สักท่อน	320	69	0.120		
25	1039	สักท่อน	520	71	0.190		
26	1040	สักท่อน	420	65	0.160		
27	1041	สักท่อน	420	87	0.260		
28	1042	สักท่อน	520	67	0.190		
29	1043	สักท่อน	470	77	0.230		
30	1044	สักท่อน	320	77	0.150		
31	1045	สักท่อน	500	78	0.250		
32	1046	สักท่อน	520	59	0.140		
33	1047	สักท่อน	570	99	0.440		
34	1048	สักท่อน	320	86	0.190		
35	1049	สักท่อน	420	81	0.200		
36	1050	สักท่อน	520	74	0.190		
37	1051	สักท่อน	620	80	0.310		
38	1052	สักท่อน	520	86	0.320		
39	1053	สักท่อน	620	95	0.480		
40	1054	สักท่อน	320	71	0.120		
41	1055	สักท่อน	320	88	0.190		
42	1056	สักท่อน	320	88	0.190		
43	1057	สักท่อน	320	69	0.120		
44	1058	สักท่อน	320	82	0.150		
45	1059	สักท่อน	360	70	0.140		
46	1060	สักท่อน	470	86	0.290		
ปริมาตรทั้งสิ้น					11.350	ลบ.ม.	

สัญลักษณ์ของไม้สัก กองที่ 22

ลำดับ	เลขประจำ ท่อน (กล)	ชนิดไม้หรือ ของป่า	ขนาดไม้ท่อน		ปริมาตร (ลบ.ม.)	หมายเหตุ	
			ยาว (ซ.ม.)	โต (ซ.ม.)			
1	1061	สักท่อน	620	63	0.170		
2	1062	สักท่อน	420	82	0.200		
3	1063	สักท่อน	620	62	0.170		
4	1064	สักท่อน	320	88	0.190		
5	1065	สักท่อน	470	81	0.230		
6	1066	สักท่อน	620	95	0.480		
7	1067	สักท่อน	620	79	0.310		
8	1068	สักท่อน	320	77	0.150		
9	1069	สักท่อน	420	58	0.110		
10	1070	สักท่อน	320	73	0.120		
11	1071	สักท่อน	320	84	0.150		
12	1072	สักท่อน	520	78	0.250		
13	1073	สักท่อน	520	95	0.400		
14	1074	สักท่อน	470	90	0.290		
15	1075	สักท่อน	620	79	0.310		
16	1076	สักท่อน	620	69	0.230		
17	1077	สักท่อน	510	78	0.250		
18	1078	สักท่อน	400	84	0.200		
19	1079	สักท่อน	620	88	0.390		
20	1080	สักท่อน	520	72	0.190		
21	1081	สักท่อน	620	75	0.310		
22	1082	สักท่อน	420	84	0.200		
23	1083	สักท่อน	620	78	0.310		
24	1084	สักท่อน	620	85	0.390		
25	1085	สักท่อน	570	67	0.210		
26	1086	สักท่อน	620	92	0.390		
27	1087	สักท่อน	520	86	0.320		
28	1088	สักท่อน	620	75	0.310		
29	1089	สักท่อน	420	89	0.260		
30	1090	สักท่อน	420	58	0.110		
31	1091	สักท่อน	520	68	0.190		
32	1092	สักท่อน	620	81	0.310		
33	1093	สักท่อน	620	72	0.230		
34	1094	สักท่อน	620	91	0.390		
35	1095	สักท่อน	520	71	0.190		
36	1096	สักท่อน	520	87	0.320		
37	1097	สักท่อน	520	70	0.190		
38	1098	สักท่อน	620	88	0.390		
39	1099	สักท่อน	520	90	0.320		
40	1100	สักท่อน	420	64	0.110		
41	1101	สักท่อน	420	61	0.110		
42	1102	สักท่อน	320	69	0.120		
43	1103	สักท่อน	320	65	0.120		
44	1104	สักท่อน	320	95	0.240		
45	1105	สักท่อน	520	76	0.250		
46	1106	สักท่อน	620	85	0.390		
ปริมาตรทั้งสิ้น					11.470	ลบ.ม.	

สัญลักษณ์กองไม้สัก กองที่ 23

ลำดับ	เลขประจำ ท่อน (กล)	ชนิดไม้หรือ ของป่า	ขนาดไม้ท่อน		ปริมาตร (ลบ.ม.)	หมายเหตุ
			ยาว (ซ.ม.)	โต (ซ.ม.)		
1	1107	สักท่อน	520	80	0.250	
2	1108	สักท่อน	420	81	0.200	
3	1109	สักท่อน	420	81	0.200	
4	1110	สักท่อน	420	82	0.200	
5	1111	สักท่อน	420	96	0.320	
6	1112	สักท่อน	620	73	0.230	
7	1113	สักท่อน	570	89	0.350	
8	1114	สักท่อน	570	83	0.280	
9	1115	สักท่อน	620	71	0.230	
10	1116	สักท่อน	520	61	0.140	
11	1117	สักท่อน	620	76	0.310	
12	1118	สักท่อน	520	80	0.250	
13	1119	สักท่อน	620	86	0.390	
14	1120	สักท่อน	520	70	0.190	
15	1121	สักท่อน	520	79	0.250	
16	1122	สักท่อน	320	95	0.240	
17	1123	สักท่อน	320	92	0.190	
18	1124	สักท่อน	620	94	0.390	
19	1125	สักท่อน	570	90	0.350	
20	1126	สักท่อน	620	95	0.480	
21	1127	สักท่อน	470	85	0.290	
22	1128	สักท่อน	420	99	0.320	
23	1129	สักท่อน	420	70	0.160	
24	1130	สักท่อน	620	71	0.230	
25	1131	สักท่อน	320	96	0.240	
26	1132	สักท่อน	620	67	0.230	
27	1133	สักท่อน	470	81	0.230	
28	1134	สักท่อน	620	84	0.310	
29	1135	สักท่อน	570	82	0.280	
30	1136	สักท่อน	620	86	0.390	
31	1137	สักท่อน	420	85	0.260	
32	1138	สักท่อน	520	69	0.190	
33	1139	สักท่อน	570	99	0.440	
34	1140	สักท่อน	620	84	0.310	
35	1141	สักท่อน	620	78	0.310	
36	1142	สักท่อน	570	70	0.210	
37	1143	สักท่อน	420	76	0.200	
38	1144	สักท่อน	420	65	0.160	
39	1145	สักท่อน	420	62	0.110	
40	1146	สักท่อน	320	69	0.120	
41	1147	สักท่อน	470	77	0.230	
42	1148	สักท่อน	520	71	0.190	
43	1149	สักท่อน	520	74	0.190	
44	1150	สักท่อน	320	79	0.150	
45	1151	สักท่อน	520	71	0.190	
ปริมาตรทั้งสิ้น					11.380	ลบ.ม.

สัญลักษณ์กองไม้สัก กองที่ 24

ลำดับ	เลขประจำ ท่อน (กล)	ชนิดไม้หรือ ของป่า	ขนาดไม้ท่อน		ปริมาตร (ลบ.ม.)	หมายเหตุ	
			ยาว (ซ.ม.)	โต (ซ.ม.)			
1	1152	สักท่อน	420	60	0.110		
2	1153	สักท่อน	520	74	0.190		
3	1154	สักท่อน	520	57	0.140		
4	1155	สักท่อน	520	76	0.250		
5	1156	สักท่อน	420	68	0.160		
6	1157	สักท่อน	520	98	0.400		
7	1158	สักท่อน	520	69	0.190		
8	1159	สักท่อน	620	94	0.390		
9	1160	สักท่อน	320	73	0.120		
10	1161	สักท่อน	620	90	0.390		
11	1162	สักท่อน	620	87	0.390		
12	1163	สักท่อน	620	77	0.310		
13	1164	สักท่อน	520	76	0.250		
14	1165	สักท่อน	520	89	0.320		
15	1166	สักท่อน	520	66	0.190		
16	1167	สักท่อน	420	60	0.110		
17	1168	สักท่อน	420	77	0.200		
18	1169	สักท่อน	620	64	0.170		
19	1170	สักท่อน	520	86	0.320		
20	1171	สักท่อน	520	77	0.250		
21	1172	สักท่อน	370	81	0.180		
22	1173	สักท่อน	520	78	0.250		
23	1174	สักท่อน	520	65	0.190		
24	1175	สักท่อน	420	68	0.160		
25	1176	สักท่อน	620	92	0.390		
26	1177	สักท่อน	620	99	0.480		
27	1178	สักท่อน	460	97	0.360		
28	1179	สักท่อน	520	61	0.140		
29	1180	สักท่อน	320	78	0.150		
30	1181	สักท่อน	620	75	0.310		
31	1182	สักท่อน	520	68	0.190		
32	1183	สักท่อน	450	86	0.290		
33	1184	สักท่อน	620	84	0.310		
34	1185	สักท่อน	620	63	0.170		
35	1186	สักท่อน	470	63	0.130		
36	1187	สักท่อน	470	63	0.130		
37	1188	สักท่อน	420	59	0.110		
38	1189	สักท่อน	620	65	0.230		
39	1190	สักท่อน	420	63	0.110		
40	1191	สักท่อน	420	81	0.200		
41	1192	สักท่อน	420	75	0.200		
42	1193	สักท่อน	520	83	0.250		
43	1194	สักท่อน	520	65	0.190		
44	1195	สักท่อน	620	99	0.480		
45	1196	สักท่อน	620	96	0.480		
ปริมาตรทั้งสิ้น					10.930	ลบ.ม.	

สัญลักษณ์กองไม้สัก กองที่ 25

ลำดับ	เลขประจำ ท่อน (กล)	ชนิดไม้หรือ ของป่า	ขนาดไม้ท่อน		ปริมาตร (ลบ.ม.)	หมายเหตุ	
			ยาว (ซ.ม.)	โต (ซ.ม.)			
1	1197	สักท่อน	620	86	0.390		
2	1198	สักท่อน	520	84	0.250		
3	1199	สักท่อน	420	84	0.200		
4	1200	สักท่อน	620	71	0.230		
5	1201	สักท่อน	620	63	0.170		
6	1202	สักท่อน	620	66	0.230		
7	1203	สักท่อน	420	96	0.320		
8	1204	สักท่อน	320	87	0.190		
9	1205	สักท่อน	320	67	0.120		
10	1206	สักท่อน	420	63	0.110		
11	1207	สักท่อน	420	74	0.160		
12	1208	สักท่อน	320	73	0.120		
13	1209	สักท่อน	470	75	0.230		
14	1210	สักท่อน	320	75	0.150		
15	1211	สักท่อน	320	75	0.150		
16	1212	สักท่อน	520	62	0.140		
17	1213	สักท่อน	570	96	0.440		
18	1214	สักท่อน	520	68	0.190		
19	1215	สักท่อน	320	84	0.150		
20	1216	สักท่อน	500	56	0.140		
21	1217	สักท่อน	520	77	0.250		
22	1218	สักท่อน	420	69	0.160		
23	1219	สักท่อน	620	65	0.230		
24	1220	สักท่อน	520	65	0.190		
25	1221	สักท่อน	620	62	0.170		
26	1222	สักท่อน	460	77	0.230		
27	1223	สักท่อน	620	77	0.310		
28	1224	สักท่อน	620	99	0.480		
29	1225	สักท่อน	420	95	0.320		
30	1226	สักท่อน	420	95	0.320		
31	1227	สักท่อน	520	80	0.250		
32	1228	สักท่อน	620	69	0.230		
33	1229	สักท่อน	370	86	0.230		
34	1230	สักท่อน	360	93	0.230		
35	1231	สักท่อน	470	68	0.180		
36	1232	สักท่อน	510	68	0.190		
37	1233	สักท่อน	320	75	0.150		
38	1234	สักท่อน	370	87	0.230		
39	1235	สักท่อน	370	76	0.180		
40	1236	สักท่อน	320	80	0.150		
41	1237	สักท่อน	320	88	0.190		
42	1238	สักท่อน	420	85	0.260		
43	1239	สักท่อน	370	88	0.230		
44	1240	สักท่อน	320	83	0.150		
45	1241	สักท่อน	420	93	0.260		
ปริมาตรทั้งสิ้น					9.850	ลบ.ม.	

สัญลักษณ์กองไม้สัก กองที่ 26

ลำดับ	เลขประจำ ท่อน (กล)	ชนิดไม้หรือ ของป่า	ขนาดไม้ท่อน		ปริมาตร (ลบ.ม.)	หมายเหตุ
			ยาว (ซ.ม.)	โต (ซ.ม.)		
1	1242	สักท่อน	460	85	0.290	
2	1243	สักท่อน	620	93	0.390	
3	1244	สักท่อน	620	86	0.390	
4	1245	สักท่อน	620	68	0.230	
5	1246	สักท่อน	620	77	0.310	
6	1247	สักท่อน	620	66	0.230	
7	1248	สักท่อน	620	77	0.310	
8	1249	สักท่อน	620	86	0.390	
9	1250	สักท่อน	620	80	0.310	
10	1251	สักท่อน	620	78	0.310	
11	1252	สักท่อน	620	96	0.480	
12	1253	สักท่อน	620	63	0.170	
13	1254	สักท่อน	620	82	0.310	
14	1255	สักท่อน	620	81	0.310	
15	1256	สักท่อน	520	63	0.140	
16	1257	สักท่อน	620	85	0.390	
17	1258	สักท่อน	420	65	0.160	
18	1259	สักท่อน	470	82	0.230	
19	1260	สักท่อน	520	67	0.190	
20	1261	สักท่อน	420	85	0.260	
21	1262	สักท่อน	520	63	0.140	
22	1263	สักท่อน	620	80	0.310	
23	1264	สักท่อน	520	86	0.320	
24	1265	สักท่อน	420	92	0.260	
25	1266	สักท่อน	600	72	0.230	
26	1267	สักท่อน	470	90	0.290	
27	1268	สักท่อน	520	68	0.190	
28	1269	สักท่อน	620	77	0.310	
29	1270	สักท่อน	620	91	0.390	
30	1271	สักท่อน	620	92	0.390	
31	1272	สักท่อน	620	99	0.480	
32	1273	สักท่อน	620	61	0.170	
33	1274	สักท่อน	620	62	0.170	
34	1275	สักท่อน	420	79	0.200	
35	1276	สักท่อน	420	80	0.200	
36	1277	สักท่อน	520	87	0.320	
37	1278	สักท่อน	420	88	0.260	
38	1279	สักท่อน	320	99	0.240	
39	1280	สักท่อน	520	59	0.140	
40	1281	สักท่อน	520	97	0.400	
41	1282	สักท่อน	620	59	0.170	
42	1283	สักท่อน	420	88	0.260	
ปริมาตรทั้งสิ้น					11.640	ลบ.ม.

สัญลักษณ์กองไม้สัก กองที่ 27

ลำดับ	เลขประจำ ท่อน (กล)	ชนิดไม้หรือ ของป่า	ขนาดไม้ท่อน		ปริมาตร (ลบ.ม.)	หมายเหตุ	
			ยาว (ซ.ม.)	โค (ซ.ม.)			
1	1284	สักท่อน	520	73	0.190		
2	1285	สักท่อน	520	68	0.190		
3	1286	สักท่อน	620	61	0.170		
4	1287	สักท่อน	510	91	0.320		
5	1288	สักท่อน	620	77	0.310		
6	1289	สักท่อน	320	68	0.120		
7	1290	สักท่อน	320	68	0.120		
8	1291	สักท่อน	320	78	0.150		
9	1292	สักท่อน	320	86	0.190		
10	1293	สักท่อน	370	89	0.230		
11	1294	สักท่อน	520	86	0.320		
12	1295	สักท่อน	320	86	0.190		
13	1296	สักท่อน	320	70	0.120		
14	1297	สักท่อน	620	78	0.310		
15	1298	สักท่อน	520	61	0.140		
16	1299	สักท่อน	510	68	0.190		
17	1300	สักท่อน	420	77	0.200		
18	1301	สักท่อน	420	67	0.160		
19	1302	สักท่อน	420	58	0.110		
20	1303	สักท่อน	370	55	0.100		
21	1304	สักท่อน	320	64	0.090		
22	1305	สักท่อน	420	84	0.200		
23	1306	สักท่อน	420	68	0.160		
24	1307	สักท่อน	520	77	0.250		
25	1308	สักท่อน	420	68	0.160		
26	1309	สักท่อน	320	60	0.090		
27	1310	สักท่อน	320	68	0.120		
28	1311	สักท่อน	320	91	0.190		
29	1312	สักท่อน	320	72	0.120		
30	1313	สักท่อน	320	76	0.150		
31	1314	สักท่อน	520	68	0.190		
32	1315	สักท่อน	420	74	0.160		
33	1316	สักท่อน	620	92	0.390		
34	1317	สักท่อน	620	71	0.230		
35	1318	สักท่อน	620	86	0.390		
36	1319	สักท่อน	620	66	0.230		
37	1320	สักท่อน	620	60	0.170		
38	1321	สักท่อน	420	73	0.160		
39	1322	สักท่อน	520	58	0.140		
40	1323	สักท่อน	320	69	0.120		
41	1324	สักท่อน	370	67	0.140		
42	1325	สักท่อน	320	74	0.120		
43	1326	สักท่อน	620	74	0.230		
44	1327	สักท่อน	520	76	0.250		
45	1328	สักท่อน	320	77	0.150		
46	1329	สักท่อน	320	95	0.240		
47	1330	สักท่อน	520	68	0.190		
48	1331	สักท่อน	320	84	0.150		
49	1332	สักท่อน	320	82	0.150		
50	1333	สักท่อน	570	75	0.280		
51	1334	สักท่อน	320	98	0.240		
52	1335	สักท่อน	420	60	0.110		
53	1336	สักท่อน	570	60	0.160		
54	1337	สักท่อน	470	67	0.180		
55	1338	สักท่อน	620	66	0.230		
56	1339	สักท่อน	620	69	0.230		
57	1340	สักท่อน	620	87	0.390		
58	1341	สักท่อน	620	81	0.310		
ปริมาตรทั้งสิ้น					11.290	ลบ.ม.	

สัญลักษณ์กองไม้กระยาเลย กองที่ 1

ลำดับ	เลขประจำ ท่อน (กล)	ชนิดไม้หรือ ของป่า	ขนาดไม้ท่อน		ปริมาตร (ลบ.ม.)	หมายเหตุ	
			ยาว (ซ.ม.)	โต (ซ.ม.)			
1	1	ประดู่ท่อน	420	84	0.20		
2	2	แดงท่อน	570	78	0.28		
3	3	แดงท่อน	620	93	0.39		
4	4	แดงท่อน	620	87	0.39		
5	5	ยมหินท่อน	470	81	0.23		
6	6	แดงท่อน	420	86	0.26		
7	7	ประดู่ท่อน	320	95	0.24		
8	8	แดงท่อน	360	96	0.28		
9	9	ประดู่ท่อน	370	77	0.18		
10	10	ประดู่ท่อน	420	86	0.26		
11	11	แดงท่อน	420	85	0.26		
12	12	ประดู่ท่อน	420	86	0.26		
13	13	ประดู่ท่อน	520	77	0.25		
14	14	แดงท่อน	570	84	0.28		
15	15	แดงท่อน	620	75	0.31		
16	16	แดงท่อน	520	87	0.32		
17	17	แดงท่อน	620	89	0.39		
18	18	ประดู่ท่อน	520	84	0.25		
19	19	แดงท่อน	420	93	0.26		
20	20	แดงท่อน	620	96	0.48		
21	21	แดงท่อน	620	79	0.31		
22	22	แดงท่อน	620	70	0.23		
23	23	ประดู่ท่อน	360	76	0.18		
24	24	แดงท่อน	520	93	0.32		
25	25	แดงท่อน	420	94	0.26		
26	26	ประดู่ท่อน	300	97	0.24		
27	27	แดงท่อน	620	68	0.23		
28	28	แดงท่อน	520	74	0.19		
29	29	แดงท่อน	420	77	0.20		
30	30	แดงท่อน	420	74	0.16		
31	31	แดงท่อน	520	77	0.25		
32	32	แดงท่อน	520	70	0.19		
33	33	ประดู่ท่อน	420	95	0.32		
34	34	แดงท่อน	420	90	0.26		
35	35	แดงท่อน	620	69	0.23		
36	36	แดงท่อน	320	92	0.19		
37	37	แดงท่อน	370	70	0.14		
38	38	แดงท่อน	620	82	0.31		
39	39	แดงท่อน	420	86	0.26		
40	40	แดงท่อน	620	68	0.23		
41	41	ประดู่ท่อน	320	77	0.15		
42	42	แดงท่อน	470	80	0.23		
43	43	แดงท่อน	520	67	0.19		
44	44	แดงท่อน	420	88	0.26		
45	45	ประดู่ท่อน	320	78	0.15		
46	46	แดงท่อน	520	77	0.25		
ปริมาตรทั้งสิ้น					11.700	ลบ.ม.	

สัญลักษณ์กองไม้กระยาเลย กองที่ 2

ลำดับ	เลขประจำ ท่อน (ภล)	ชนิดไม้หรือ ของป่า	ขนาดไม้ท่อน		ปริมาตร (ลบ.ม.)	หมายเหตุ
			ยาว (ซ.ม.)	โต (ซ.ม.)		
1	47	ประดู่ท่อน	520	103	0.40	
2	48	แดงท่อน	420	116	0.46	
3	49	แดงท่อน	320	93	0.19	
4	50	แดงท่อน	470	89	0.29	
5	51	แดงท่อน	520	91	0.32	
6	52	แดงท่อน	620	96	0.48	
7	53	แดงท่อน	620	93	0.39	
8	54	แดงท่อน	620	104	0.48	
9	55	ประดู่ท่อน	320	114	0.29	
10	56	ประดู่ท่อน	320	163	0.61	
11	57	แดงท่อน	420	116	0.46	
12	58	ประดู่ท่อน	220	108	0.19	
13	59	แดงท่อน	420	114	0.39	
14	60	ประดู่ท่อน	370	109	0.34	
15	61	แดงท่อน	420	106	0.39	
16	62	แดงท่อน	420	114	0.39	
17	63	ประดู่ท่อน	300	93	0.19	
18	64	แดงท่อน	360	132	0.47	
19	65	แดงท่อน	420	104	0.32	
20	66	ประดู่ท่อน	420	99	0.32	
21	67	ประดู่ท่อน	320	140	0.47	
22	68	แดงท่อน	620	131	0.81	
23	69	ประดู่ท่อน	520	104	0.40	
24	70	ประดู่ท่อน	620	106	0.58	
25	71	แดงท่อน	470	105	0.43	
26	72	แดงท่อน	520	110	0.48	
27	73	แดงท่อน	470	101	0.36	
28	74	แดงท่อน	320	94	0.19	
29	75	แดงท่อน	620	99	0.48	
30	76	แดงท่อน	570	100	0.44	
31	77	แดงท่อน	520	99	0.40	
32	78	แดงท่อน	470	98	0.36	
33	79	ประดู่ท่อน	570	107	0.53	
ปริมาตรทั้งสิ้น					13.300	ลบ.ม.

สัญลักษณ์กองไม้กระยาเลย กองที่ 3

ลำดับ	เลขประจำ ท่อน (ภล)	ชนิดไม้หรือ ของป่า	ขนาดไม้ท่อน		ปริมาตร (ลบ.ม.)	หมายเหตุ
			ยาว (ซ.ม.)	โต (ซ.ม.)		
1	80	ประดู่ท่อน	470	125	0.61	
2	81	แดงท่อน	620	102	0.48	
3	82	แดงท่อน	320	125	0.40	
4	83	ประดู่ท่อน	320	113	0.29	
5	84	แดงท่อน	450	104	0.36	
6	85	แดงท่อน	620	106	0.58	
7	86	แดงท่อน	320	109	0.29	
8	87	ประดู่ท่อน	620	101	0.48	
9	88	แดงท่อน	320	96	0.24	
10	89	ประดู่ท่อน	420	97	0.32	
11	90	ประดู่ท่อน	320	104	0.24	
12	91	ประดู่ท่อน	370	113	0.34	
13	92	แดงท่อน	320	167	0.69	
14	93	แดงท่อน	420	120	0.46	
15	94	แดงท่อน	420	151	0.72	
16	95	แดงท่อน	270	137	0.39	
17	96	แดงท่อน	300	133	0.40	
18	97	แดงท่อน	520	88	0.32	
19	98	แดงท่อน	620	83	0.31	
20	99	แดงท่อน	420	82	0.20	
21	100	แดงท่อน	520	77	0.25	
22	101	แดงท่อน	470	87	0.29	
23	102	แดงท่อน	520	86	0.32	
24	103	แดงท่อน	520	92	0.32	
25	104	แดงท่อน	520	82	0.25	
26	105	แดงท่อน	620	95	0.48	
27	106	แดงท่อน	370	86	0.23	
28	107	แดงท่อน	620	92	0.39	
29	108	ประดู่ท่อน	460	72	0.18	
30	109	แดงท่อน	470	100	0.36	
31	110	แดงท่อน	620	93	0.39	
32	111	แดงท่อน	620	85	0.39	
33	112	แดงท่อน	570	86	0.35	
34	113	แดงท่อน	470	90	0.29	
35	114	แดงท่อน	520	87	0.32	
36	115	ประดู่ท่อน	420	95	0.32	
37	116	แดงท่อน	620	86	0.39	
ปริมาตรทั้งสิ้น					13.640	ลบ.ม.

รูปภาพไม้สักในพื้นที่โครงการก่อสร้างอ่างเก็บน้ำแม่คำมี

ท้องที่ตำบลห้วยโรง อำเภอร้องกวาง จังหวัดแพร่ (งวดที่ 2 ครั้งที่ 2) จำนวน 19 กอง



ลำดับที่ 1 สัญลักษณ์กองไม้สักกองที่ 1
ความโต 149-230 ซม.
ความยาว 200-620 ซม.
จำนวน 16 ท่อน ปริมาตร 12.19 ลบ.ม.



ลำดับที่ 2 สัญลักษณ์กองไม้สักกองที่ 8
ความโต 59-98 ซม.
ความยาว 620 ซม.
จำนวน 36 ท่อน ปริมาตร 12.09 ลบ.ม.



ลำดับที่ 3 สัญลักษณ์กองไม้สักกองที่ 9
ความโต 57-104 ซม.
ความยาว 620 ซม.
จำนวน 37 ท่อน ปริมาตร 12.30 ลบ.ม.



ลำดับที่ 4 สัญลักษณ์กองไม้สักกองที่ 11
ความโต 57-97 ซม.
ความยาว 320-610 ซม.
จำนวน 56 ท่อน ปริมาตร 12.11 ลบ.ม.



ลำดับที่ 5 สัญลักษณ์กองไม้สักกองที่ 12

ความโต 56-107 ซม.

ความยาว 320-600 ซม.

จำนวน 51 ท่อน ปริมาตร 12.09 ลบ.ม.



ลำดับที่ 6 สัญลักษณ์กองไม้สักกองที่ 13

ความโต 59-99 ซม.

ความยาว 320-610 ซม.

จำนวน 47 ท่อน ปริมาตร 12.10 ลบ.ม.



ลำดับที่ 7 สัญลักษณ์กองไม้สักกองที่ 14

ความโต 62-99 ซม.

ความยาว 320-570 ซม.

จำนวน 54 ท่อน ปริมาตร 11.60 ลบ.ม.



ลำดับที่ 8 สัญลักษณ์กองไม้สักกองที่ 15

ความโต 59-99 ซม.

ความยาว 220-520 ซม.

จำนวน 59 ท่อน ปริมาตร 12.04 ลบ.ม.



ลำดับที่ 9 สัญลักษณ์กองไม้สักกองที่16
ความโต 64-98 ซม.
ความยาว 310-570 ซม.
จำนวน 52 ท่อน ปริมาตร 10.86 ลบ.ม.



ลำดับที่ 10 สัญลักษณ์กองไม้สักกองที่ 18
ความโต 101-132 ซม.
ความยาว 220-620 ซม.
จำนวน 28 ท่อน ปริมาตร 12.65 ลบ.ม.



ลำดับที่ 11 สัญลักษณ์กองไม้สักกองที่19
ความโต 100-151 ซม.
ความยาว 220-620 ซม.
จำนวน 31 ท่อน ปริมาตร 13.59 ลบ.ม.



ลำดับที่ 12 สัญลักษณ์กองไม้สักกองที่ 20
ความโต 100-146 ซม.
ความยาว 220-620 ซม.
จำนวน 18 ท่อน ปริมาตร 6.88 ลบ.ม.



ลำดับที่ 13 สัญลักษณ์กองไม้สักกองที่ 21
ความโต 59-99 ซม.
ความยาว 320-620 ซม.
จำนวน 46 ท่อน ปริมาตร 11.35 ลบ.ม.



ลำดับที่ 14 สัญลักษณ์กองไม้สักกองที่ 22
ความโต 58-95 ซม.
ความยาว 320-620 ซม.
จำนวน 46 ท่อน ปริมาตร 11.47 ลบ.ม.



ลำดับที่ 15 สัญลักษณ์กองไม้สักกองที่ 23
ความโต 61-99 ซม.
ความยาว 320-620 ซม.
จำนวน 45 ท่อน ปริมาตร 11.38 ลบ.ม.



ลำดับที่ 16 สัญลักษณ์กองไม้สักกองที่ 24
ความโต 57-99 ซม.
ความยาว 320-620 ซม.
จำนวน 45 ท่อน ปริมาตร 10.93 ลบ.ม.



ลำดับที่ 17 สัญลักษณ์กองไม้สักกองที่ 25
ความโต 56-99 ซม.
ความยาว 320-620 ซม.
จำนวน 45 ท่อน ปริมาตร 9.85 ลบ.ม.



ลำดับที่ 18 สัญลักษณ์กองไม้สักกองที่ 26
ความโต 59-99 ซม.
ความยาว 320-620 ซม.
จำนวน 42 ท่อน ปริมาตร 11.64 ลบ.ม.



ลำดับที่ 19 สัญลักษณ์กองไม้สักกองที่ 27
ความโต 55-98 ซม.
ความยาว 320-620 ซม.
จำนวน 58 ท่อน ปริมาตร 11.29 ลบ.ม.

รูปภาพไม้กระยาเลยจัดกองจำหน่าย ของงานอ่างเก็บน้ำแม่คำมี องค์การอุตสาหกรรมป่าไม้เขตแพร่

จำนวน 3 กอง



ลำดับที่ 20 สัญลักษณ์กองไม้กระยาเลยกองที่ 1

ความโต 67-97 ซม.

ความยาว 300-620 ซม.

จำนวน 46 ท่อน ปริมาตร 11.70 ลบ.ม.

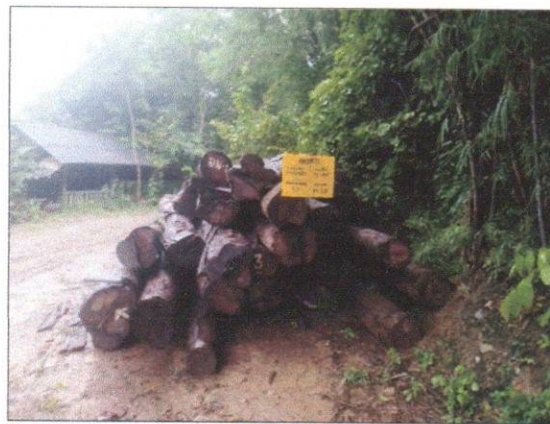


ลำดับที่ 21 สัญลักษณ์กองไม้กระยาเลยกองที่ 2

ความโต 89-163 ซม.

ความยาว 220-620 ซม.

จำนวน 33 ท่อน ปริมาตร 13.30 ลบ.ม.



ลำดับที่ 22 สัญลักษณ์กองไม้กระยาเลยกองที่ 3

ความโต 72-167 ซม.

ความยาว 270-620 ซม.

จำนวน 37 ท่อน ปริมาตร 13.64 ลบ.ม.