

(สำเนา)

ประกาศองค์การอุตสาหกรรมป่าไม้เขตแพร่

ครั้งที่ ๑๒๖/๒๕๖๖

เรื่อง การจำหน่ายไม้สักท่อนสวนป่าวังชิ้น อำเภอวังชิ้น จังหวัดแพร่

\*\*\*\*\*

ด้วยองค์การอุตสาหกรรมป่าไม้เขตแพร่ องค์การอุตสาหกรรมป่าไม้ภาคเหนือบน จะดำเนินการจำหน่ายไม้สักท่อนสวนป่าวังชิ้น อำเภอวังชิ้น จังหวัดแพร่ แปลงปี ๒๕๒๗ งวดที่ ๘/๒๕๖๖ รวม ๑๒๘ กอง ไม้จำนวน ๖,๖๒๓ ท่อน ปริมาตร ๘๔๔.๖๒ ลูกบาศก์เมตร โดยกำหนดยื่นเสนอราคาในวันจันทร์ที่ ๑๑ กันยายน ๒๕๖๖ เวลา ๑๐.๓๐ - ๑๑.๐๐ น. ณ สวนป่าวังชิ้น อำเภอวังชิ้น จังหวัดแพร่

ผู้สนใจติดต่อสอบถามรายละเอียดและเงื่อนไขตามประกาศข้างต้นได้ที่ องค์การอุตสาหกรรมป่าไม้เขตแพร่ เลขที่ ๒๖๗ ถนนยันตรกิจโกศล อำเภอเมือง จังหวัดแพร่ โทร. ๐๕๔ - ๕๒๑๔๕๑ โทรสาร ๐๕๔ - ๕๒๑๙๐๑ ได้ในวันและเวลาราชการ

ประกาศ ณ วันที่ ๕ กันยายน พ.ศ. ๒๕๖๖

(ลงนาม) ไพศาล ไชยสาร

(นายไพศาล ไชยสาร)

ผู้จัดการองค์การอุตสาหกรรมป่าไม้เขตแพร่

สำเนาถูกต้อง

(นางสาวปิยะรัตน์ มณีพันธุ์)

พนักงาน (ระดับ ๓) งานบริหารทั่วไป

ช่วยปฏิบัติงานด้านงานแผนงานและประเมินผล

องค์การอุตสาหกรรมป่าไม้เขตแพร่

ใบยื่นเสนอราคาซื้อไม้สักสวนป่าวังชิ้น แปลงปี 2527 งวดที่ 8/2566  
 ตามประกาศองค์การอุตสาหกรรมป่าไม้เขตแพร่ ครั้งที่ 126/2566 ลงวันที่ 5 กันยายน 2566  
 ยื่นเสนอราคาในวันที่ 11 กันยายน 2566 เวลา 10.30 - 11.00 น.

ข้าพเจ้า.....ที่อยู่.....

โทร.....ขอเสนอซื้อไม้สักสวนป่า ดังนี้

ลำดับที่	กองที่	ขนาด ความโต (ซ.ม.)	ขนาด ความยาว (ซ.ม.)	ไม้จำนวน		ราคาที่กำหนด รวมภาษี	ราคาที่เสนอซื้อ รวมภาษี	หมายเหตุ
				ท่อน	ปริมาตร			
1	4	36-49	120-280	171	6.48	34,600.00		ไม้สั้น
2	5	34-49	160-470	122	6.49	37,000.00		
3	6	50-78	150-290	104	6.57	60,600.00		ไม้สั้น
4	7	50-79	140-290	106	6.58	62,400.00		ไม้สั้น
5	8	50-79	150-290	92	6.58	66,400.00		ไม้สั้น
6	9	50-79	120-290	97	6.56	65,900.00		ไม้สั้น
7	10	50-76	160-280	103	6.62	63,600.00		ไม้สั้น
8	11	80-154	120-270	48	6.54	118,000.00		ไม้สั้น
9	12	80-130	120-420	43	6.55	116,000.00		
10	13	34-49	300-620	93	6.02	34,900.00		
11	14	34-49	300-510	104	6.03	33,600.00		
12	15	34-49	300-510	102	6.05	34,200.00		
13	16	36-49	300-500	99	6.03	34,500.00		
14	17	35-49	300-470	94	5.99	35,400.00		
15	18	34-49	300-470	104	6.04	34,000.00		
16	19	52-78	300-470	51	6.60	77,100.00		
17	20	50-70	300-520	73	6.55	57,600.00		
18	21	50-78	300-470	70	6.65	62,300.00		
19	22	54-78	310-470	52	6.64	78,400.00		
20	23	50-69	300-470	62	6.51	63,300.00		
21	24	50-78	300-470	64	6.63	67,800.00		
22	25	50-79	300-470	67	6.59	64,200.00		
23	26	51-78	300-470	63	6.54	64,500.00		
24	27	50-79	310-470	57	6.63	74,200.00		
25	28	50-79	300-470	55	6.67	76,300.00		
26	29	51-79	300-470	55	6.61	75,300.00		
27	30	50-76	300-470	63	6.64	68,400.00		



ลำดับที่	กองที่	ขนาด ความโต (ซ.ม.)	ขนาด ความยาว (ซ.ม.)	ไม้จำนวน		ราคาที่กำหนด รวมภาษี	ราคาที่เสนอซื้อ รวมภาษี	หมายเหตุ
				ท่อน	ปริมาตร			
28	31	50-70	300-470	66	6.56	61,500.00		
29	32	50-79	300-470	50	6.60	80,300.00		
30	33	50-76	300-470	56	6.64	73,400.00		
31	34	54-79	300-510	52	6.56	75,600.00		
32	35	50-72	300-470	61	6.62	68,400.00		
33	36	50-78	300-470	52	6.69	79,600.00		
34	37	50-79	310-470	63	6.67	70,800.00		
35	38	61-79	310-470	40	6.74	94,000.00		
36	39	58-78	300-470	48	6.68	82,300.00		
37	40	63-79	300-470	46	6.70	87,400.00		
38	41	51-78	300-470	54	6.56	73,700.00		
39	42	50-72	300-500	63	6.62	66,900.00		
40	43	50-72	300-470	75	6.62	58,400.00		
41	44	80-106	300-620	29	6.21	109,000.00		
42	45	80-100	310-620	27	6.32	113,500.00		
43	46	80-93	300-570	29	6.21	106,800.00		
44	47	80-100	310-420	29	6.18	111,000.00		
45	48	80-113	300-470	30	6.24	114,000.00		
46	49	80-109	310-570	25	6.18	118,200.00		
47	50	89-112	310-470	22	6.42	140,100.00		
48	51	35-49	500-620	65	6.31	40,900.00		
49	52	35-49	500-620	70	6.36	40,000.00		
50	53	34-49	500-620	68	6.36	41,100.00		
51	54	36-49	500-620	65	6.32	41,300.00		
52	55	36-49	500-670	67	6.31	40,800.00		
53	56	34-49	500-620	65	6.32	41,700.00		
54	57	50-72	510-620	43	6.79	72,200.00		
55	58	51-78	500-620	37	6.62	78,600.00		
56	59	50-68	500-620	46	6.82	70,000.00		
57	60	50-64	500-620	57	6.74	59,700.00		
58	61	50-67	500-620	46	6.71	67,900.00		
59	62	54-75	500-620	41	6.80	76,600.00		



ลำดับที่	กองที่	ขนาด ความโต (ซ.ม.)	ขนาด ความยาว (ซ.ม.)	ไม้จำนวน		ราคาที่กำหนด รวมภาษี	ราคาที่เสนอซื้อ รวมภาษี	หมายเหตุ
				ท่อน	ปริมาตร			
60	63	53-67	510-620	43	6.84	73,500.00		
61	64	50-57	500-620	56	6.73	59,700.00		
62	65	50-66	500-620	45	6.87	70,200.00		
63	66	50-78	500-620	37	6.74	85,100.00		
64	67	50-70	510-620	42	6.86	75,600.00		
65	68	50-70	500-620	46	6.74	68,900.00		
66	69	50-63	500-620	53	6.77	63,500.00		
67	70	52-72	500-620	43	6.69	73,400.00		
68	71	51-74	500-620	41	6.62	73,000.00		
69	72	50-70	500-620	48	6.86	70,300.00		
70	73	50-69	500-620	51	6.79	65,600.00		
71	74	51-70	510-620	45	6.85	71,900.00		
72	75	53-77	510-620	37	6.68	81,700.00		
73	76	60-76	500-620	33	6.78	89,500.00		
74	77	60-77	520-620	32	6.68	90,300.00		
75	78	60-79	510-620	27	6.66	100,000.00		
76	79	65-79	310-620	33	6.78	98,800.00		
77	80	60-78	310-470	41	6.65	88,900.00		
78	81	63-79	300-620	42	6.73	90,200.00		
79	82	60-74	500-620	37	6.61	79,900.00		
80	83	64-79	500-620	30	6.77	96,800.00		
81	84	64-78	520-620	29	6.60	92,500.00		
82	85	61-78	320-620	36	6.79	89,900.00		
83	86	63-79	520-620	29	6.71	94,400.00		
84	87	58-78	500-620	31	6.80	93,400.00		
85	88	41-79	400-620	35	6.74	88,600.00		
86	89	63-79	220-460	41	6.63	91,700.00		
87	90	62-79	320-470	43	6.62	85,900.00		
88	91	61-79	320-620	28	6.74	99,700.00		
89	92	59-78	520-620	31	6.69	90,700.00		
90	93	64-79	320-620	31	6.71	96,900.00		
91	94	64-79	310-470	39	6.65	93,100.00		



ลำดับที่	กองที่	ขนาด ความโต (ซ.ม.)	ขนาด ความยาว (ซ.ม.)	ไม้จำนวน		ราคาที่กำหนด รวมภาษี	ราคาที่เสนอซื้อ รวมภาษี	หมายเหตุ
				ท่อน	ปริมาตร			
92	95	59-79	300-620	35	6.81	95,700.00		
93	96	62-79	510-620	30	6.78	95,900.00		
94	97	55-79	510-620	30	6.77	96,000.00		
95	98	58-89	310-620	29	6.71	112,300.00		
96	99	80-104	310-620	27	6.73	130,500.00		
97	100	80-103	300-470	30	6.76	125,000.00		
98	101	80-99	360-620	23	6.86	127,500.00		
99	102	80-113	300-620	25	6.88	139,800.00		
100	103	88-133	300-470	21	6.73	160,100.00		
101	104	80-116	310-620	17	6.74	149,900.00		
102	105	80-109	500-620	20	6.80	135,500.00		
103	106	80-104	310-610	29	6.78	124,900.00		
104	107	80-104	310-470	30	6.85	126,200.00		
105	108	81-119	310-460	24	6.84	145,900.00		
106	109	80-130	180-420	31	6.85	148,200.00		
107	110	80-125	300-620	27	6.98	137,300.00		
108	111	81-114	560-620	19	6.96	143,100.00		
109	112	81-105	300-620	25	6.73	128,100.00		
110	113	80-100	300-470	29	6.76	123,100.00		
111	114	80-107	310-470	29	6.72	124,200.00		
112	115	80-134	310-460	23	6.93	154,700.00		
113	116	80-130	320-460	20	6.91	166,000.00		
114	117	80-110	410-620	20	6.81	133,700.00		
115	118	34-49	250-500	104	6.05	33,800.00		ไม้คด
116	119	34-49	290-650	75	6.04	37,100.00		ไม้คด
117	120	35-49	270-620	85	6.01	35,800.00		ไม้คด
118	121	34-49	270-620	86	6.01	35,700.00		ไม้คด
119	122	36-49	260-620	83	6.05	35,900.00		ไม้คด
120	123	35-49	270-620	88	5.93	35,000.00		ไม้คด
121	124	50-81	270-520	67	6.72	66,700.00		ไม้คด
122	125	50-74	300-620	54	6.62	67,100.00		ไม้คด
123	126	50-95	300-620	51	6.75	75,800.00		ไม้คด

ลำดับที่	กองที่	ขนาด ความโต (ช.ม.)	ขนาด ความยาว (ช.ม.)	ไม้จำนวน		ราคาที่กำหนด รวมภาษี	ราคาที่เสนอซื้อ รวมภาษี	หมายเหตุ
				ท่อน	ปริมาตร			
124	127	50-73	260-620	65	6.68	62,200.00		ไม้คด
125	128	50-74	320-620	47	6.66	70,700.00		ไม้คด
126	129	50-81	270-470	67	6.81	69,200.00		ไม้คด
127	130	50-68	220-620	58	6.61	62,700.00		ไม้คด
128	131	50-83	300-570	64	6.74	67,300.00		ไม้คด
รวมกอง		128	รวม	6,623	844.62	10,578,400.00		

ไม้รวมกองอยู่หมอนไม้สวนป่าวังชิ้น แม่ยม-แม่แปง

สวนป่าวังชิ้น อำเภอวังชิ้น จังหวัดแพร่

โทร 0-9089-8826-5 www.northfio.com

(ลงชื่อ).....ผู้เสนอราคา

(.....)

**หมายเหตุ**

1. ให้นำใบยื่นเสนอราคาฉบับนี้มาด้วย ในวันที่ทำการเสนอราคา
2. ต้องวางเงินมัดจำค่าซื้อไม้ไม่ต่ำกว่า 10% ของราคาไม้ที่เสนอได้ ทั้งนี้ต้องไม่ต่ำกว่ากองละ 5,000.- บาท
3. โปรดชำระค่าซื้อไม้และรับมอบไม้ที่เสนอราคาซื้อให้เสร็จสิ้นภายใน 5 วัน นับแต่วันประมูล
4. ชำระค่าซื้อไม้โดยโอนเข้าบัญชี สำนักงานอนุรักษ์และพัฒนาสวนป่าแพร่  
ธนาคารกรุงไทย สาขาแพร่ เลขที่ 506-1-15958-6
5. กรุณาโทรแจ้งให้ทราบด้วยเมื่อท่านโอนเงินเข้าบัญชีแล้ว 0-5452-1451



รูปภาพไม้ประมุลสวนป่าแปลงปี 2527 งวดที่ 8/2566



กองที่ 4 ความยาว 120-280 ม. ความโต 36-49 ซม. จำนวน 171 ท่อน ปริมาตร 6.48 ลบ.ม.  
ราคากรมการกำหนด 34,600.00 บาท



กองที่ 5 ความยาว 160-470 ม. ความโต 34-49 ซม. จำนวน 122 ท่อน ปริมาตร 6.49 ลบ.ม.  
ราคากรมการกำหนด 37,000.00 บาท



กองที่ 6 ความยาว 150-290 ม. ความโต 50-78 ซม. จำนวน 104 ท่อน ปริมาตร 6.57 ลบ.ม.  
ราคากรมการกำหนด 60,600.00 บาท



รูปภาพไม้ประมุลสวนป่าแปลงปี 2527 งวดที่ 8/2566



กองที่ 7

กองที่ 7 ความยาว 140-290 ม. ความโต 50-79 ซม. จำนวน 106 ท่อน ปริมาตร 6.58 ลบ.ม.  
 ราคากรรมการกำหนด 62,400.00 บาท



กองที่ 8

กองที่ 8 ความยาว 150-290 ม. ความโต 50-79 ซม. จำนวน 92 ท่อน ปริมาตร 6.58 ลบ.ม.  
 ราคากรรมการกำหนด 66,400.00 บาท



กองที่ 9

กองที่ 9 ความยาว 120-290 ม. ความโต 50-79 ซม. จำนวน 97 ท่อน ปริมาตร 6.56 ลบ.ม.  
 ราคากรรมการกำหนด 65,900.00 บาท

*[Handwritten signature]*

*[Handwritten signature]*

*[Handwritten signature]*



รูปภาพไม้ประมุลสวนป่าแปลงปี 2527 งวดที่ 8/2566



กองที่ 10 ความยาว 160-280 ม. ความโต 50-76 ซม. จำนวน 103 ท่อน ปริมาตร 6.62 ลบ.ม.  
ราคากรรมกรกำหนด 63,600.00 บาท



กองที่ 11 ความยาว 120-270 ม. ความโต 80-154 ซม. จำนวน 48 ท่อน ปริมาตร 6.54 ลบ.ม.  
ราคากรรมกรกำหนด 118,000.00 บาท



กองที่ 12 ความยาว 120-420 ม. ความโต 80-130 ซม. จำนวน 43 ท่อน ปริมาตร 6.55 ลบ.ม.  
ราคากรรมกรกำหนด 116,000.00 บาท



รูปภาพไม้ประมุลสวนป่าแปลงปี 2527 งวดที่ 8/2566



กองที่ 13

กองที่ 13 ความยาว 300-620 ม. ความโต 34-49 ซม. จำนวน 93 ท่อน ปริมาตร 6.02 ลบ.ม.  
ราคากรรมกรกำหนด 34,900.00 บาท



กองที่ 14

กองที่ 14 ความยาว 300-510 ม. ความโต 34-49 ซม. จำนวน 104 ท่อน ปริมาตร 6.03 ลบ.ม.  
ราคากรรมกรกำหนด 33,600.00 บาท



กองที่ 15

กองที่ 15 ความยาว 300-510 ม. ความโต 34-49 ซม. จำนวน 102 ท่อน ปริมาตร 6.05 ลบ.ม.  
ราคากรรมกรกำหนด 34,200.00 บาท



รูปภาพไม้ประมุลสวนป่าแปลงปี 2527 งวดที่ 8/2566



กองที่ 16 ความยาว 300-500 ม. ความโต 36-49 ซม. จำนวน 99 ท่อน ปริมาตร 6.03 ลบ.ม.  
ราคากรรมกรกำหนด 34,500.00 บาท



กองที่ 17 ความยาว 300-470 ม. ความโต 35-49 ซม. จำนวน 94 ท่อน ปริมาตร 5.99 ลบ.ม.  
ราคากรรมกรกำหนด 35,400.00 บาท



กองที่ 18 ความยาว 300-470 ม. ความโต 34-49 ซม. จำนวน 104 ท่อน ปริมาตร 6.04 ลบ.ม.  
ราคากรรมกรกำหนด 34,000.00 บาท



รูปภาพไม้ประมุลสวนป่าแปลงปี 2527 งวดที่ 8/2566



กองที่ 19 ความยาว 300-470 ม. ความโต 52-78 ซม. จำนวน 51 ท่อน ปริมาตร 6.60 ลบ.ม.  
ราคากรรมกรกำหนด 77,100.00 บาท



กองที่ 20 ความยาว 300-520 ม. ความโต 50-70 ซม. จำนวน 73 ท่อน ปริมาตร 6.55 ลบ.ม.  
ราคากรรมกรกำหนด 57,600.00 บาท



กองที่ 21 ความยาว 300-470 ม. ความโต 50-78 ซม. จำนวน 70 ท่อน ปริมาตร 6.65 ลบ.ม.  
ราคากรรมกรกำหนด 62,300.00 บาท



รูปภาพไม้ประมุลสวนป่าแปลงปี 2527 งวดที่ 8/2566



กองที่ 22 ความยาว 310-470 ม. ความโต 54-78 ซม. จำนวน 52 ท่อน ปริมาตร 6.64 ลบ.ม.  
ราคากรรมกรกำหนด 78,400.00 บาท



กองที่ 23 ความยาว 300-470 ม. ความโต 50-69 ซม. จำนวน 62 ท่อน ปริมาตร 6.51 ลบ.ม.  
ราคากรรมกรกำหนด 63,300.00 บาท



กองที่ 24 ความยาว 300-470 ม. ความโต 50-78 ซม. จำนวน 64 ท่อน ปริมาตร 6.63 ลบ.ม.  
ราคากรรมกรกำหนด 67,800.00 บาท

Handwritten signatures and marks are present at the bottom of the page, including a large signature on the left and a circular mark on the right.



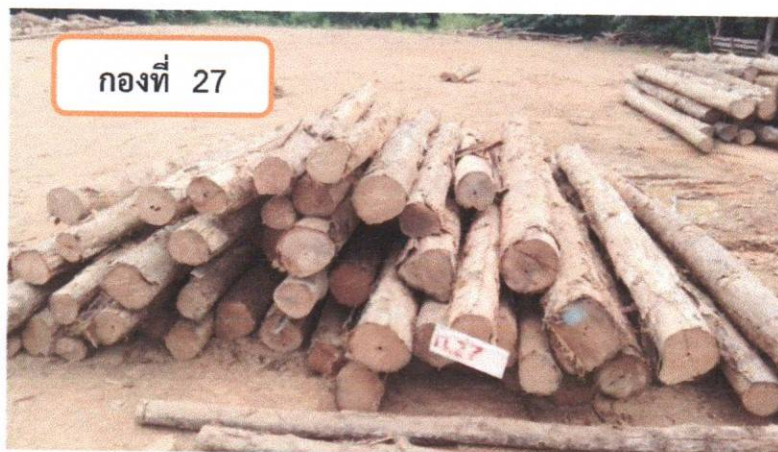
รูปภาพไม้ประมุลสวนป่าแปลงปี 2527 งวดที่ 8/2566



กองที่ 25 ความยาว 300-470 ม. ความโต 50-79 ซม. จำนวน 67 ท่อน ปริมาตร 6.59 ลบ.ม.  
ราคากรรมกรกำหนด 64,200.00 บาท



กองที่ 26 ความยาว 300-470 ม. ความโต 51-78 ซม. จำนวน 63 ท่อน ปริมาตร 6.54 ลบ.ม.  
ราคากรรมกรกำหนด 64,500.00 บาท



กองที่ 27 ความยาว 310-470 ม. ความโต 50-79 ซม. จำนวน 57 ท่อน ปริมาตร 6.63 ลบ.ม.  
ราคากรรมกรกำหนด 74,200.00 บาท



รูปภาพไม้ประมูลสวนป่าแปลงปี 2527 งวดที่ 8/2566



กองที่ 28 ความยาว 300-470 ม. ความโต 50-79 ซม. จำนวน 55 ท่อน ปริมาตร 6.67 ลบ.ม.  
 ราคากรรมการกำหนด 76,300.00 บาท



กองที่ 29 ความยาว 300-470 ม. ความโต 51-79 ซม. จำนวน 55 ท่อน ปริมาตร 6.61 ลบ.ม.  
 ราคากรรมการกำหนด 75,300.00 บาท



กองที่ 30 ความยาว 300-470 ม. ความโต 50-76 ซม. จำนวน 63 ท่อน ปริมาตร 6.64 ลบ.ม.  
 ราคากรรมการกำหนด 68,400.00 บาท



รูปภาพไม้ประมุลสวนป่าแปลงปี 2527 งวดที่ 8/2566



กองที่ 31 ความยาว 300-470 ม. ความโต 50-70 ซม. จำนวน 66 ท่อน ปริมาตร 6.56 ลบ.ม.  
ราคากรรมกรกำหนด 61,500.00 บาท



กองที่ 32 ความยาว 300-470 ม. ความโต 50-79 ซม. จำนวน 50 ท่อน ปริมาตร 6.60 ลบ.ม.  
ราคากรรมกรกำหนด 80,300.00 บาท



กองที่ 33 ความยาว 300-470 ม. ความโต 50-76 ซม. จำนวน 56 ท่อน ปริมาตร 6.64 ลบ.ม.  
ราคากรรมกรกำหนด 73,400.00 บาท



รูปภาพไม้ประมูลสวนป่าแปลงปี 2527 งวดที่ 8/2566



กองที่ 34 ความยาว 300-510 ม. ความโต 54-79 ซม. จำนวน 52 ท่อน ปริมาตร 6.56 ลบ.ม.  
ราคากรรมกรกำหนด 75,600.00 บาท



กองที่ 35 ความยาว 300-470 ม. ความโต 50-72 ซม. จำนวน 61 ท่อน ปริมาตร 6.62 ลบ.ม.  
ราคากรรมกรกำหนด 68,400.00 บาท



กองที่ 36 ความยาว 300-470 ม. ความโต 50-78 ซม. จำนวน 52 ท่อน ปริมาตร 6.69 ลบ.ม.  
ราคากรรมกรกำหนด 79,600.00 บาท



รูปภาพไม้ประมุลสวนป่าแปลงปี 2527 งวดที่ 8/2566



กองที่ 37 ความยาว 310-470 ม. ความโต 50-79 ซม. จำนวน 63 ท่อน ปริมาตร 6.67 ลบ.ม.  
ราคากรรมกรกำหนด 70,800.00 บาท



กองที่ 38 ความยาว 310-470 ม. ความโต 61-79 ซม. จำนวน 40 ท่อน ปริมาตร 6.74 ลบ.ม.  
ราคากรรมกรกำหนด 94,000.00 บาท



กองที่ 39 ความยาว 300-470 ม. ความโต 58-78 ซม. จำนวน 48 ท่อน ปริมาตร 6.68 ลบ.ม.  
ราคากรรมกรกำหนด 82,300.00 บาท



รูปภาพไม้ประมุลสวนป่าแปลงปี 2527 งวดที่ 8/2566



กองที่ 40 ความยาว 300-470 ม. ความโต 63-79 ซม. จำนวน 46 ท่อน ปริมาตร 6.70 ลบ.ม.  
ราคากรรมกรกำหนด 87,400.00 บาท



กองที่ 41 ความยาว 300-470 ม. ความโต 51-78 ซม. จำนวน 54 ท่อน ปริมาตร 6.56 ลบ.ม.  
ราคากรรมกรกำหนด 73,700.00 บาท



กองที่ 42 ความยาว 300-500 ม. ความโต 50-72 ซม. จำนวน 63 ท่อน ปริมาตร 6.62 ลบ.ม.  
ราคากรรมกรกำหนด 66,900.00 บาท



รูปภาพไม้ประมุลสวนป่าแปลงปี 2527 งวดที่ 8/2566



กองที่ 43 ความยาว 300-470 ม. ความโต 50-72 ซม. จำนวน 75 ท่อน ปริมาตร 6.62 ลบ.ม.  
ราคากรรมกรกำหนด 58,400.00 บาท



กองที่ 44 ความยาว 300-620 ม. ความโต 80-106 ซม. จำนวน 29 ท่อน ปริมาตร 6.21 ลบ.ม.  
ราคากรรมกรกำหนด 109,000.00 บาท



กองที่ 45 ความยาว 310-620 ม. ความโต 80-100 ซม. จำนวน 27 ท่อน ปริมาตร 6.32 ลบ.ม.  
ราคากรรมกรกำหนด 113,500.00 บาท



รูปภาพไม้ประมุลสวนป่าแปลงปี 2527 งวดที่ 8/2566



กองที่ 46 ความยาว 300-570 ม. ความโต 80-93 ซม. จำนวน 29 ท่อน ปริมาตร 6.21 ลบ.ม.  
ราคากรรมกรกำหนด 106,800.00 บาท



กองที่ 47 ความยาว 310-420 ม. ความโต 80-100 ซม. จำนวน 29 ท่อน ปริมาตร 6.18 ลบ.ม.  
ราคากรรมกรกำหนด 111,000.00 บาท



กองที่ 48 ความยาว 300-470 ม. ความโต 80-113 ซม. จำนวน 30 ท่อน ปริมาตร 6.24 ลบ.ม.  
ราคากรรมกรกำหนด 114,000.00 บาท



รูปภาพไม้ประมุลสวนป่าแปลงปี 2527 งวดที่ 8/2566



กองที่ 49 ความยาว 310-570 ม. ความโต 80-109 ซม. จำนวน 25 ท่อน ปริมาตร 6.18 ลบ.ม.  
ราคากรรมกรกำหนด 118,200.00 บาท



กองที่ 50 ความยาว 310-470 ม. ความโต 89-112 ซม. จำนวน 22 ท่อน ปริมาตร 6.42 ลบ.ม.  
ราคากรรมกรกำหนด 140,100.00 บาท



กองที่ 51 ความยาว 500-620 ม. ความโต 35-49 ซม. จำนวน 65 ท่อน ปริมาตร 6.31 ลบ.ม.  
ราคากรรมกรกำหนด 40,900.00 บาท



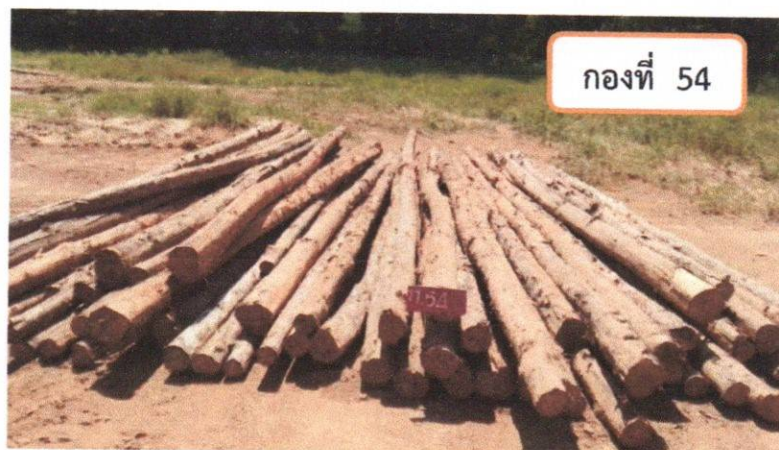
รูปภาพไม้ประมุลสวนป่าแปลงปี 2527 งวดที่ 8/2566



กองที่ 52 ความยาว 500-620 ม. ความโต 35-49 ซม. จำนวน 70 ท่อน ปริมาตร 6.36 ลบ.ม.  
 ราคากรรมกรกำหนด 40,000.00 บาท



กองที่ 53 ความยาว 500-620 ม. ความโต 34-49 ซม. จำนวน 68 ท่อน ปริมาตร 6.36 ลบ.ม.  
 ราคากรรมกรกำหนด 41,100.00 บาท



กองที่ 54 ความยาว 500-620 ม. ความโต 36-49 ซม. จำนวน 65 ท่อน ปริมาตร 6.32 ลบ.ม.  
 ราคากรรมกรกำหนด 41,300.00 บาท

Handwritten signatures and marks at the bottom of the page.



รูปภาพไม้ประมุลสวนป่าแปลงปี 2527 งวดที่ 8/2566



กองที่ 55 ความยาว 500-670 ม. ความโต 36-49 ซม. จำนวน 67 ท่อน ปริมาตร 6.31 ลบ.ม.  
ราคากรรมกรกำหนด 40,800.00 บาท



กองที่ 56 ความยาว 500-620 ม. ความโต 34-49 ซม. จำนวน 65 ท่อน ปริมาตร 6.32 ลบ.ม.  
ราคากรรมกรกำหนด 41,700.00 บาท



กองที่ 57 ความยาว 510-620 ม. ความโต 50-72 ซม. จำนวน 43 ท่อน ปริมาตร 6.79 ลบ.ม.  
ราคากรรมกรกำหนด 72,200.00 บาท



รูปภาพไม้ประมุลสวนป่าแปลงปี 2527 งวดที่ 8/2566



กองที่ 58 ความยาว 500-620 ม. ความโต 51-78 ซม. จำนวน 37 ท่อน ปริมาตร 6.62 ลบ.ม.  
ราคากรรมกรกำหนด 78,600.00 บาท



กองที่ 59 ความยาว 500-620 ม. ความโต 50-68 ซม. จำนวน 46 ท่อน ปริมาตร 6.82 ลบ.ม.  
ราคากรรมกรกำหนด 70,000.00 บาท



กองที่ 60 ความยาว 500-620 ม. ความโต 50-64 ซม. จำนวน 57 ท่อน ปริมาตร 6.74 ลบ.ม.  
ราคากรรมกรกำหนด 59,700.00 บาท



รูปภาพไม้ประมุลสวนป่าแปลงปี 2527 งวดที่ 8/2566



กองที่ 61

กองที่ 61 ความยาว 500-620 ม. ความโต 50-67 ซม. จำนวน 46 ท่อน ปริมาตร 6.71 ลบ.ม.  
ราคากรรมกรกำหนด 67,900.00 บาท



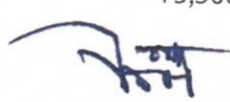
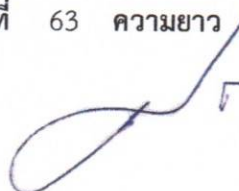
กองที่ 62

กองที่ 62 ความยาว 500-620 ม. ความโต 54-75 ซม. จำนวน 41 ท่อน ปริมาตร 6.80 ลบ.ม.  
ราคากรรมกรกำหนด 76,600.00 บาท



กองที่ 63

กองที่ 63 ความยาว 510-620 ม. ความโต 53-67 ซม. จำนวน 43 ท่อน ปริมาตร 6.84 ลบ.ม.  
ราคากรรมกรกำหนด 73,500.00 บาท





รูปภาพไม้ประมุลสวนป่าแปลงปี 2527 งวดที่ 8/2566



กองที่ 64 ความยาว 500-620 ม. ความโต 50-57 ซม. จำนวน 56 ท่อน ปริมาตร 6.73 ลบ.ม.  
ราคากรรมกรกำหนด 59,700.00 บาท



กองที่ 65 ความยาว 500-620 ม. ความโต 50-66 ซม. จำนวน 45 ท่อน ปริมาตร 6.87 ลบ.ม.  
ราคากรรมกรกำหนด 70,200.00 บาท



กองที่ 66 ความยาว 500-620 ม. ความโต 50-78 ซม. จำนวน 37 ท่อน ปริมาตร 6.74 ลบ.ม.  
ราคากรรมกรกำหนด 85,100.00 บาท



รูปภาพไม้ประมุลสวนป่าแปลงปี 2527 งวดที่ 8/2566



กองที่ 67 ความยาว 510-620 ม. ความโต 50-70 ซม. จำนวน 42 ท่อน ปริมาตร 6.86 ลบ.ม.  
ราคากรรมกรกำหนด 75,600.00 บาท



กองที่ 68 ความยาว 500-620 ม. ความโต 50-70 ซม. จำนวน 46 ท่อน ปริมาตร 6.74 ลบ.ม.  
ราคากรรมกรกำหนด 68,900.00 บาท



กองที่ 69 ความยาว 500-620 ม. ความโต 50-63 ซม. จำนวน 53 ท่อน ปริมาตร 6.77 ลบ.ม.  
ราคากรรมกรกำหนด 63,500.00 บาท



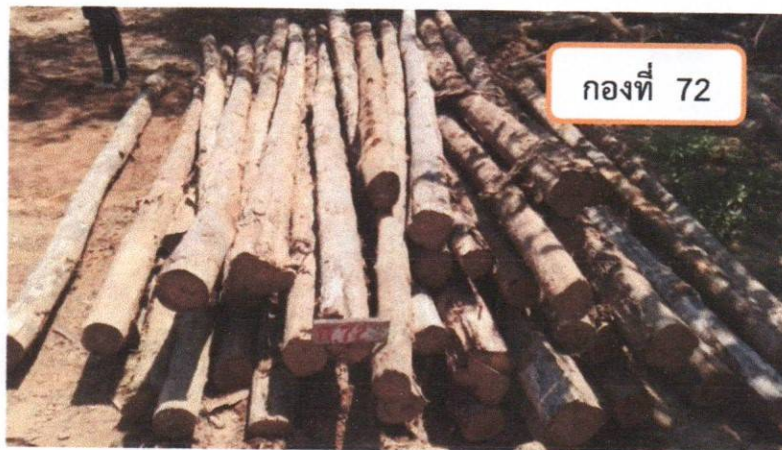
รูปภาพไม้ประมุลสวนป่าแปลงปี 2527 งวดที่ 8/2566



กองที่ 70 ความยาว 500-620 ม. ความโต 52-72 ซม. จำนวน 43 ท่อน ปริมาตร 6.69 ลบ.ม.  
ราคากรรมกรกำหนด 73,400.00 บาท



กองที่ 71 ความยาว 500-620 ม. ความโต 51-74 ซม. จำนวน 41 ท่อน ปริมาตร 6.62 ลบ.ม.  
ราคากรรมกรกำหนด 73,000.00 บาท



กองที่ 72 ความยาว 500-620 ม. ความโต 50-70 ซม. จำนวน 48 ท่อน ปริมาตร 6.86 ลบ.ม.  
ราคากรรมกรกำหนด 70,300.00 บาท



รูปภาพไม้ประมุลสวนป่าแปลงปี 2527 งวดที่ 8/2566



กองที่ 73 ความยาว 500-620 ม. ความโต 50-69 ซม. จำนวน 51 ท่อน ปริมาตร 6.79 ลบ.ม.  
ราคากรรมกรกำหนด 65,600.00 บาท



กองที่ 74 ความยาว 510-620 ม. ความโต 51-70 ซม. จำนวน 45 ท่อน ปริมาตร 6.85 ลบ.ม.  
ราคากรรมกรกำหนด 71,900.00 บาท



กองที่ 75 ความยาว 510-620 ม. ความโต 53-77 ซม. จำนวน 37 ท่อน ปริมาตร 6.68 ลบ.ม.  
ราคากรรมกรกำหนด 81,700.00 บาท



รูปภาพไม้ประมุลสวนป่าแปลงปี 2527 งวดที่ 8/2566



กองที่ 76 ความยาว 500-620 ม. ความโต 60-76 ซม. จำนวน 33 ท่อน ปริมาตร 6.78 ลบ.ม.  
ราคากรรมกรกำหนด 89,500.00 บาท



กองที่ 77 ความยาว 520-620 ม. ความโต 60-77 ซม. จำนวน 32 ท่อน ปริมาตร 6.68 ลบ.ม.  
ราคากรรมกรกำหนด 90,300.00 บาท



กองที่ 78 ความยาว 510-620 ม. ความโต 60-79 ซม. จำนวน 27 ท่อน ปริมาตร 6.66 ลบ.ม.  
ราคากรรมกรกำหนด 100,000.00 บาท



รูปภาพไม้ประมุลสวนป่าแปลงปี 2527 งวดที่ 8/2566



กองที่ 79 ความยาว 310-620 ม. ความโต 65-79 ซม. จำนวน 33 ท่อน ปริมาตร 6.78 ลบ.ม.  
ราคากรรมกรกำหนด 98,800.00 บาท



กองที่ 80 ความยาว 310-470 ม. ความโต 60-78 ซม. จำนวน 41 ท่อน ปริมาตร 6.65 ลบ.ม.  
ราคากรรมกรกำหนด 88,900.00 บาท



กองที่ 81 ความยาว 300-620 ม. ความโต 63-79 ซม. จำนวน 42 ท่อน ปริมาตร 6.73 ลบ.ม.  
ราคากรรมกรกำหนด 90,200.00 บาท



รูปภาพไม้ประมุลสวนป่าแปลงปี 2527 งวดที่ 8/2566



กองที่ 82 ความยาว 500-620 ม. ความโต 60-74 ซม. จำนวน 37 ท่อน ปริมาตร 6.61 ลบ.ม.  
ราคากรรมกรกำหนด 79,900.00 บาท



กองที่ 83 ความยาว 500-620 ม. ความโต 64-79 ซม. จำนวน 30 ท่อน ปริมาตร 6.77 ลบ.ม.  
ราคากรรมกรกำหนด 96,800.00 บาท



กองที่ 84 ความยาว 520-620 ม. ความโต 64-78 ซม. จำนวน 29 ท่อน ปริมาตร 6.60 ลบ.ม.  
ราคากรรมกรกำหนด 92,500.00 บาท



รูปภาพไม้ประมุลสวนป่าแปลงปี 2527 งวดที่ 8/2566



กองที่ 85 ความยาว 320-620 ม. ความโต 61-78 ซม. จำนวน 36 ท่อน ปริมาตร 6.79 ลบ.ม.  
ราคากรรมกรกำหนด 89,900.00 บาท



กองที่ 86 ความยาว 520-620 ม. ความโต 63-79 ซม. จำนวน 29 ท่อน ปริมาตร 6.71 ลบ.ม.  
ราคากรรมกรกำหนด 94,400.00 บาท



กองที่ 87 ความยาว 500-620 ม. ความโต 58-78 ซม. จำนวน 31 ท่อน ปริมาตร 6.80 ลบ.ม.  
ราคากรรมกรกำหนด 93,400.00 บาท



รูปภาพไม้ประมุดสวนป่าแปลงปี 2527 งวดที่ 8/2566



กองที่ 88 ความยาว 400-620 ม. ความโต 41-79 ซม. จำนวน 35 ท่อน ปริมาตร 6.74 ลบ.ม.  
 ราคากรรมกรกำหนด 88,600.00 บาท



กองที่ 89 ความยาว 220-460 ม. ความโต 63-79 ซม. จำนวน 41 ท่อน ปริมาตร 6.63 ลบ.ม.  
 ราคากรรมกรกำหนด 91,700.00 บาท



กองที่ 90 ความยาว 320-470 ม. ความโต 62-79 ซม. จำนวน 43 ท่อน ปริมาตร 6.62 ลบ.ม.  
 ราคากรรมกรกำหนด 85,900.00 บาท

*[Handwritten signature]*

*[Handwritten signature]*

*[Handwritten signature]*



รูปภาพไม้ประมุลสวนป่าแปลงปี 2527 งวดที่ 8/2566



กองที่ 91 ความยาว 320-620 ม. ความโต 61-79 ซม. จำนวน 28 ท่อน ปริมาตร 6.74 ลบ.ม.  
ราคากรรมกรกำหนด 99,700.00 บาท



กองที่ 92 ความยาว 520-620 ม. ความโต 59-78 ซม. จำนวน 31 ท่อน ปริมาตร 6.69 ลบ.ม.  
ราคากรรมกรกำหนด 90,700.00 บาท



กองที่ 93 ความยาว 320-620 ม. ความโต 64-79 ซม. จำนวน 31 ท่อน ปริมาตร 6.71 ลบ.ม.  
ราคากรรมกรกำหนด 96,900.00 บาท



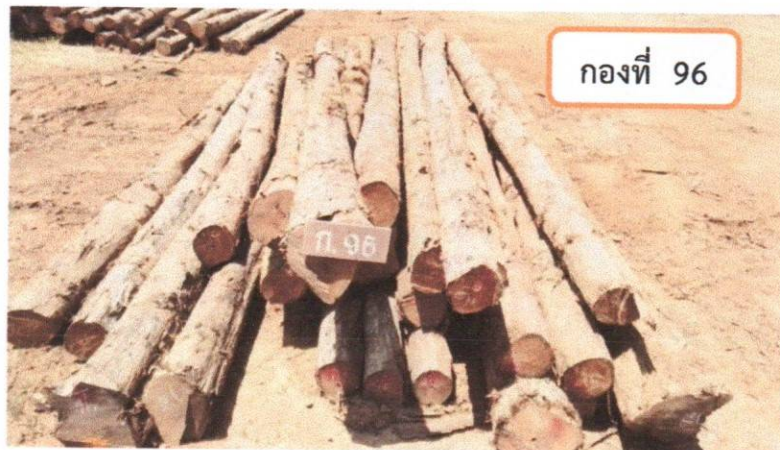
รูปภาพไม้ประมุลสวนป่าแปลงปี 2527 งวดที่ 8/2566



กองที่ 94 ความยาว 310-470 ม. ความโต 64-79 ซม. จำนวน 39 ท่อน ปริมาตร 6.65 ลบ.ม.  
ราคากรมการกำหนด 93,100.00 บาท



กองที่ 95 ความยาว 300-620 ม. ความโต 59-79 ซม. จำนวน 35 ท่อน ปริมาตร 6.81 ลบ.ม.  
ราคากรมการกำหนด 95,700.00 บาท



กองที่ 96 ความยาว 510-620 ม. ความโต 62-79 ซม. จำนวน 30 ท่อน ปริมาตร 6.78 ลบ.ม.  
ราคากรมการกำหนด 95,900.00 บาท



รูปภาพไม้ประมุลสวนป่าแปลงปี 2527 งวดที่ 8/2566



กองที่ 97 ความยาว 510-620 ม. ความโต 55-79 ซม. จำนวน 30 ท่อน ปริมาตร 6.77 ลบ.ม.  
ราคากรรมกรกำหนด 96,000.00 บาท



กองที่ 98 ความยาว 310-620 ม. ความโต 58-89 ซม. จำนวน 29 ท่อน ปริมาตร 6.71 ลบ.ม.  
ราคากรรมกรกำหนด 112,300.00 บาท



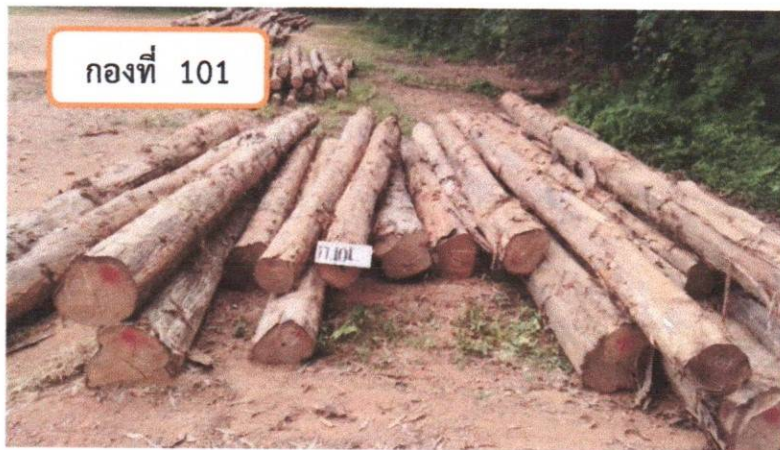
กองที่ 99 ความยาว 310-620 ม. ความโต 80-104 ซม. จำนวน 27 ท่อน ปริมาตร 6.73 ลบ.ม.  
ราคากรรมกรกำหนด 130,500.00 บาท



รูปภาพไม้ประมุลสวนป่าแปลงปี 2527 งวดที่ 8/2566



กองที่ 100 ความยาว 300-470 ม. ความโต 80-103 ซม. จำนวน 30 ท่อน ปริมาตร 6.76 ลบ.ม.  
ราคากรรมกรกำหนด 125,000.00 บาท



กองที่ 101 ความยาว 360-620 ม. ความโต 80-99 ซม. จำนวน 23 ท่อน ปริมาตร 6.86 ลบ.ม.  
ราคากรรมกรกำหนด 127,500.00 บาท



กองที่ 102 ความยาว 300-620 ม. ความโต 80-113 ซม. จำนวน 25 ท่อน ปริมาตร 6.88 ลบ.ม.  
ราคากรรมกรกำหนด 139,800.00 บาท



รูปภาพไม้ประมุลสวนป่าแปลงปี 2527 งวดที่ 8/2566



กองที่ 103 ความยาว 300-470 ม. ความโต 88-133 ซม. จำนวน 21 ท่อน ปริมาตร 6.73 ลบ.ม.  
ราคากรรมกรกำหนด 160,100.00 บาท



กองที่ 104 ความยาว 310-620 ม. ความโต 80-116 ซม. จำนวน 17 ท่อน ปริมาตร 6.74 ลบ.ม.  
ราคากรรมกรกำหนด 149,900.00 บาท



กองที่ 105 ความยาว 500-620 ม. ความโต 80-109 ซม. จำนวน 20 ท่อน ปริมาตร 6.80 ลบ.ม.  
ราคากรรมกรกำหนด 135,500.00 บาท



รูปภาพไม้ประมุลสวนป่าแปลงปี 2527 งวดที่ 8/2566



กองที่ 106 ความยาว 310-610 ม. ความโต 80-104 ซม. จำนวน 29 ท่อน ปริมาตร 6.78 ลบ.ม.  
ราคากรรมกรกำหนด 124,900.00 บาท



กองที่ 107 ความยาว 310-470 ม. ความโต 80-104 ซม. จำนวน 30 ท่อน ปริมาตร 6.85 ลบ.ม.  
ราคากรรมกรกำหนด 126,200.00 บาท



กองที่ 108 ความยาว 310-460 ม. ความโต 81-119 ซม. จำนวน 24 ท่อน ปริมาตร 6.84 ลบ.ม.  
ราคากรรมกรกำหนด 145,900.00 บาท



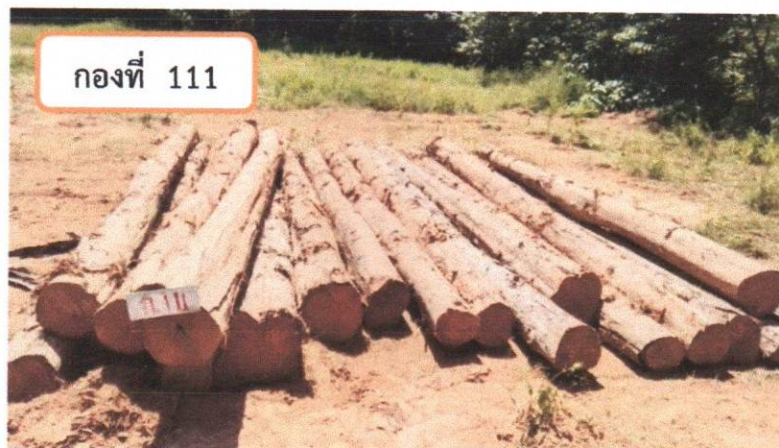
รูปภาพไม้ประมุลสวนป่าแปลงปี 2527 งวดที่ 8/2566



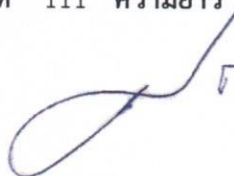
กองที่ 109 ความยาว 180-420 ม. ความโต 80-130 ซม. จำนวน 31 ท่อน ปริมาตร 6.85 ลบ.ม.  
ราคากรรมกรกำหนด 148,200.00 บาท



กองที่ 110 ความยาว 300-620 ม. ความโต 80-125 ซม. จำนวน 27 ท่อน ปริมาตร 6.98 ลบ.ม.  
ราคากรรมกรกำหนด 137,300.00 บาท



กองที่ 111 ความยาว 1560-620 ม. ความโต 81-114 ซม. จำนวน 19 ท่อน ปริมาตร 6.96 ลบ.ม.  
ราคากรรมกรกำหนด 143,100.00 บาท





รูปภาพไม้ประมุลสวนป่าแปลงปี 2527 งวดที่ 8/2566



กองที่ 112 ความยาว 300-620 ม. ความโต 81-105 ซม. จำนวน 25 ท่อน ปริมาตร 6.73 ลบ.ม.  
ราคากรรมกรกำหนด 128,100.00 บาท



กองที่ 113 ความยาว 300-470 ม. ความโต 80-100 ซม. จำนวน 29 ท่อน ปริมาตร 6.76 ลบ.ม.  
ราคากรรมกรกำหนด 123,100.00 บาท

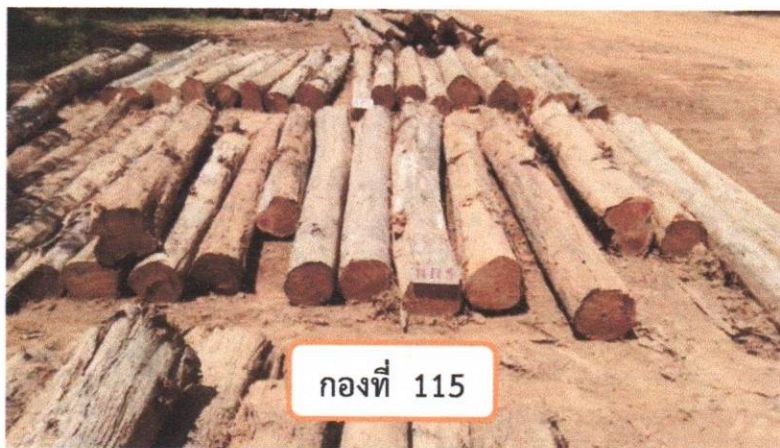


กองที่ 114 ความยาว 310-470 ม. ความโต 80-107 ซม. จำนวน 29 ท่อน ปริมาตร 6.72 ลบ.ม.  
ราคากรรมกรกำหนด 124,200.00 บาท

*(Handwritten signatures and a checkmark)*



รูปภาพไม้ประมูลสวนป่าแปลงปี 2527 งวดที่ 8/2566



กองที่ 115 ความยาว 310-460 ม. ความโต 80-134 ซม. จำนวน 23 ท่อน ปริมาตร 6.93 ลบ.ม.  
ราคากรรมกรกำหนด 154,700.00 บาท



กองที่ 116 ความยาว 320-460 ม. ความโต 80-130 ซม. จำนวน 20 ท่อน ปริมาตร 6.91 ลบ.ม.  
ราคากรรมกรกำหนด 166,000.00 บาท



กองที่ 117 ความยาว 410-620 ม. ความโต 80-110 ซม. จำนวน 20 ท่อน ปริมาตร 6.81 ลบ.ม.  
ราคากรรมกรกำหนด 133,700.00 บาท



รูปภาพไม้ประมุลสวนป่าแปลงปี 2527 งวดที่ 8/2566



กองที่ 118 ความยาว 250-500 ม. ความโต 34-49 ซม. จำนวน 104 ท่อน ปริมาตร 6.05 ลบ.ม.  
ราคากรรมกรกำหนด 33,800.00 บาท



กองที่ 119 ความยาว 290-650 ม. ความโต 34-49 ซม. จำนวน 75 ท่อน ปริมาตร 6.04 ลบ.ม.  
ราคากรรมกรกำหนด 37,100.00 บาท



กองที่ 120 ความยาว 270-620 ม. ความโต 35-49 ซม. จำนวน 85 ท่อน ปริมาตร 6.01 ลบ.ม.  
ราคากรรมกรกำหนด 35,800.00 บาท



รูปภาพไม้ประมุลสวนป่าแปลงปี 2527 งวดที่ 8/2566



กองที่ 121 ความยาว 270-620 ม. ความโต 34-49 ซม. จำนวน 86 ท่อน ปริมาตร 6.01 ลบ.ม.  
ราคากรรมกรกำหนด 35,700.00 บาท



กองที่ 122 ความยาว 260-620 ม. ความโต 36-49 ซม. จำนวน 83 ท่อน ปริมาตร 6.05 ลบ.ม.  
ราคากรรมกรกำหนด 35,900.00 บาท



กองที่ 123 ความยาว 270-620 ม. ความโต 35-49 ซม. จำนวน 88 ท่อน ปริมาตร 5.93 ลบ.ม.  
ราคากรรมกรกำหนด 35,000.00 บาท



รูปภาพไม้ประมุลสวนป่าแปลงปี 2527 งวดที่ 8/2566



กองที่ 124 ความยาว 270-520 ม. ความโต 50-81 ซม. จำนวน 67 ท่อน ปริมาตร 6.72 ลบ.ม.  
ราคากรรมกรกำหนด 66,700.00 บาท



กองที่ 125 ความยาว 300-620 ม. ความโต 50-74 ซม. จำนวน 54 ท่อน ปริมาตร 6.62 ลบ.ม.  
ราคากรรมกรกำหนด 67,100.00 บาท



กองที่ 126 ความยาว 300-620 ม. ความโต 50-95 ซม. จำนวน 51 ท่อน ปริมาตร 6.75 ลบ.ม.  
ราคากรรมกรกำหนด 75,800.00 บาท



รูปภาพไม้ประมุลสวนป่าแปลงปี 2527 งวดที่ 8/2566



กองที่ 127 ความยาว 260-620 ม. ความโต 50-73 ซม. จำนวน 65 ท่อน ปริมาตร 6.68 ลบ.ม.  
ราคากรมการกำหนด 62,200.00 บาท



กองที่ 128 ความยาว 320-620 ม. ความโต 50-74 ซม. จำนวน 47 ท่อน ปริมาตร 6.66 ลบ.ม.  
ราคากรมการกำหนด 70,700.00 บาท



กองที่ 129 ความยาว 270-470 ม. ความโต 50-81 ซม. จำนวน 67 ท่อน ปริมาตร 6.81 ลบ.ม.  
ราคากรมการกำหนด 69,200.00 บาท

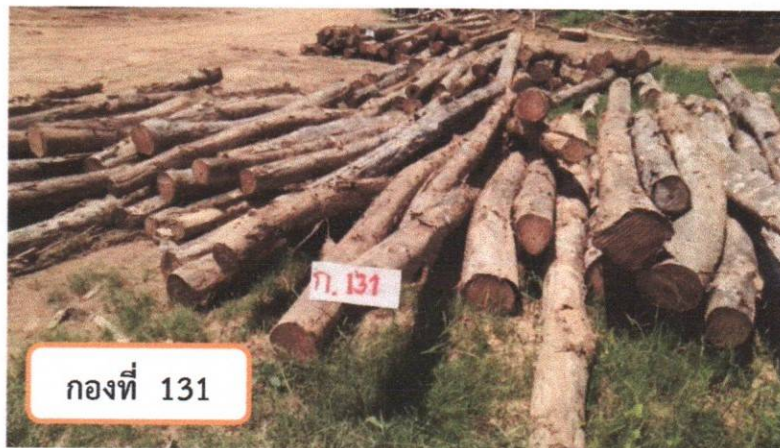
Handwritten signatures and marks at the bottom of the page, including a large signature on the left and a circular mark on the right.



รูปภาพไม้ประมุลสวนป่าแปลงปี 2527 งวดที่ 8/2566



กองที่ 130 ความยาว 220-620 ม. ความโต 50-68 ซม. จำนวน 58 ท่อน ปริมาตร 6.61 ลบ.ม.  
ราคากรรมกรกำหนด 62,700.00 บาท



กองที่ 131 ความยาว 300-570 ม. ความโต 50-83 ซม. จำนวน 64 ท่อน ปริมาตร 6.74 ลบ.ม.  
ราคากรรมกรกำหนด 67,300.00 บาท