

(สำเนา)

ประกาศองค์การอุตสาหกรรมป่าไม้เขตแพร่

ครั้งที่ ๑๒๗/๒๕๖๖

เรื่อง การจำหน่ายไม้สักท่อนสวนปานครน่าน อำเภอภูเพียง จังหวัดน่าน

\*\*\*\*\*

ด้วยองค์การอุตสาหกรรมป่าไม้เขตแพร่ องค์การอุตสาหกรรมป่าไม้ภาคเหนือบน จะดำเนินการจำหน่ายไม้สักท่อนสวนปานครน่าน อำเภอภูเพียง จังหวัดน่าน แปลงปี ๒๕๒๑ งวดที่ ๖/๒๕๖๖ รวม ๒๐ กอง ไม้จำนวน ๘๕๖ ท่อน ปริมาตร ๑๒๘.๓๖ ลบ.ม. โดยกำหนดยื่นเสนอราคา ในวันอังคารที่ ๑๒ กันยายน ๒๕๖๖ เวลา ๑๐.๐๐ - ๑๐.๓๐ น. ณ สวนปานครน่าน อำเภอภูเพียง จังหวัดน่าน

ผู้สนใจติดต่อสอบถามรายละเอียดและเงื่อนไขตามประกาศข้างต้นได้ที่ องค์การอุตสาหกรรมป่าไม้เขตแพร่ เลขที่ ๒๖๗ ถนนยันตรกิจโกศล อำเภอเมือง จังหวัดแพร่ โทร. ๐๕๔ - ๕๒๑๔๕๑ โทรสาร ๐๕๔ - ๕๒๑๙๐๑ ได้ในวันและเวลาราชการ

ประกาศ ณ วันที่ ๕ กันยายน พ.ศ. ๒๕๖๖

(ลงนาม) ไพศาล ไชยสาร

(นายไพศาล ไชยสาร)

ผู้จัดการองค์การอุตสาหกรรมป่าไม้เขตแพร่

สำเนาถูกต้อง

(นางสาวปิยะรัตน์ มณีพันธุ์)

พนักงาน (ระดับ ๓) งานบริหารทั่วไป

ช่วยปฏิบัติงานด้านงานแผนงานและประเมินผล

องค์การอุตสาหกรรมป่าไม้เขตแพร่

ใบยื่นเสนอราคาซื้อไม้สักสวนป่านครน่าน แปลงปี 2521 งวดที่ 6/2566  
 ตามประกาศองค์การอุตสาหกรรมป่าไม้เขตแพร่ ครั้งที่ 127/2566 ลงวันที่ 5 กันยายน 2566  
 ยื่นเสนอราคาในวันที่ 12 กันยายน 2566 เวลา 10.00 - 10.30 น.

ข้าพเจ้า.....ที่อยู่.....

โทร.....ขอเสนอซื้อไม้สักสวนป่า ดังนี้

ลำดับ	กองที่	ขนาดความโต ระหว่างท่อน(ซม.)	ขนาดความยาว ระหว่างท่อน(ซม.)	จำนวนไม้		ราคาที่กำหนด รวมภาษี	ราคาที่เสนอซื้อ รวมภาษี	หมายเหตุ
				ท่อน	ปริมาตร			
1	1	36-51	220-620	84	6.50	44,400.00		
2	2	52-59	200-620	59	6.16	55,300.00		
3	3	52-59	300-620	58	6.06	54,100.00		
4	4	52-60	220-620	52	6.11	59,200.00		
5	5	64-79	210-430	42	6.56	89,100.00		
6	6	61-78	210-620	46	6.37	78,900.00		
7	7	61-79	310-620	40	6.50	83,800.00		
8	8	61-79	230-610	38	6.40	83,400.00		
9	9	63-79	220-620	36	6.47	87,300.00		
10	10	61-78	250-620	45	6.42	80,000.00		
11	11	61-79	260-570	46	6.66	81,900.00		
12	12	61-79	220-620	45	6.62	80,500.00		
13	13	60-79	220-620	43	6.61	80,600.00		
14	14	62-78	210-620	40	6.47	87,700.00		
15	15	84-98	210-420	26	6.27	124,600.00		
16	16	80-99	200-420	30	6.32	116,700.00		
17	17	81-99	220-420	30	6.44	119,600.00		
18	21	80-95	220-420	31	6.32	110,700.00		
19	22	80-98	210-420	29	6.54	125,900.00		
20	24	80-98	200-420	36	6.56	115,700.00		
		รวม		856	128.36	1,759,400.00		

กองที่ 1 - 20 รวมกองอยู่หมอนไม้ อ.ภูเพียง จ.น่าน

สวนป่านครน่าน อำเภอภูเพียง จังหวัดน่าน

โทร. 054-521451 www.northfio.com

(ลงชื่อ).....ผู้เสนอราคา

(.....)

- หมายเหตุ**
1. ให้นำใบยื่นเสนอราคาฉบับนี้มาด้วย ในวันที่ทำการเสนอราคา
  2. ต้องวางเงินมัดจำค่าซื้อไม้ไม่ต่ำกว่า 10 % ของราคาไม้ ที่เสนอได้ ทั้งนี้ต้องไม่ต่ำกว่ากองละ 5,000.- บาท
  3. โปรดชำระค่าซื้อไม้และรับมอบไม้ที่เสนอราคาซื้อให้เสร็จสิ้นภายใน 5 วัน นับแต่วันประมูล
  4. ชำระค่าซื้อไม้โดยโอนเข้าบัญชี "องค์การอุตสาหกรรมป่าไม้เขตแพร่"  
ธนาคารกรุงไทย สาขาแพร่ เลขที่ 506-1-15958-6
  5. กรุณาโทรแจ้งให้ทราบด้วยเมื่อท่านโอนเงินเข้าบัญชีแล้ว 0-5452 - 1451



ภาพถ่ายแสดงกองไม้สักสวนป่านครน่าน องค์การอุตสาหกรรมป่าไม้เขตแพร่  
แปลงปี 2521 งวดที่ 6/66 จำนวน 30 กอง สำหรับจำหน่ายแบบตลาดกลางค้าไม้



กองที่ 1

ความโต 36 - 51 ซม. ความยาว 220 - 620 ซม.  
จำนวน 84 ท่อน ปริมาตร 6.50 ลบ.ม.  
ราคาที่กำหนดรวมภาษี 44,400.- บาท  
เป็นไม้ขนาดเล็ก คุณภาพปานกลาง



กองที่ 3

ความโต 52 - 59 ซม. ความยาว 300 - 620 ซม.  
จำนวน 58 ท่อน ปริมาตร 6.06 ลบ.ม.  
ราคาที่กำหนดรวมภาษี 54,100.- บาท  
เป็นไม้ขนาดเล็ก คุณภาพปานกลาง



กองที่ 2

ความโต 52 - 59 ซม. ความยาว 200 - 620 ซม.  
จำนวน 59 ท่อน ปริมาตร 6.16 ลบ.ม.  
ราคาที่กำหนดรวมภาษี 55,300.- บาท  
เป็นไม้ขนาดเล็ก คุณภาพปานกลาง

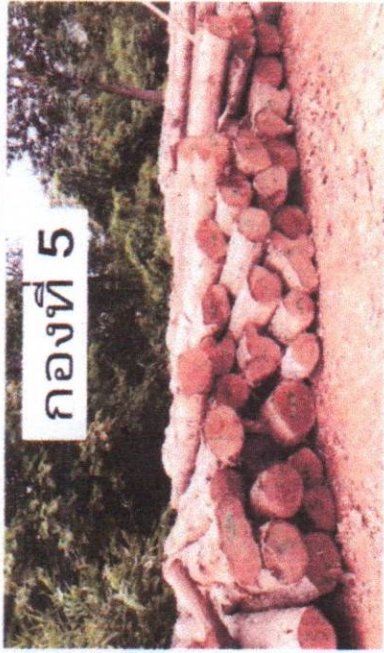


กองที่ 4

ความโต 52 - 60 ซม. ความยาว 220 - 620 ซม.  
จำนวน 52 ท่อน ปริมาตร 6.11 ลบ.ม.  
ราคาที่กำหนดรวมภาษี 59,200.- บาท  
เป็นไม้ขนาดเล็ก คุณภาพปานกลาง



ภาพถ่ายแสดงกองไม้สักสวนป่านครน่าน องค์การอุตสาหกรรมป่าไม้เขตแพร่  
แปลงปี 2521 งวดที่ 6/66 จำนวน 30 กอง สำหรับจำหน่ายแบบตลาดกลางค้าไม้

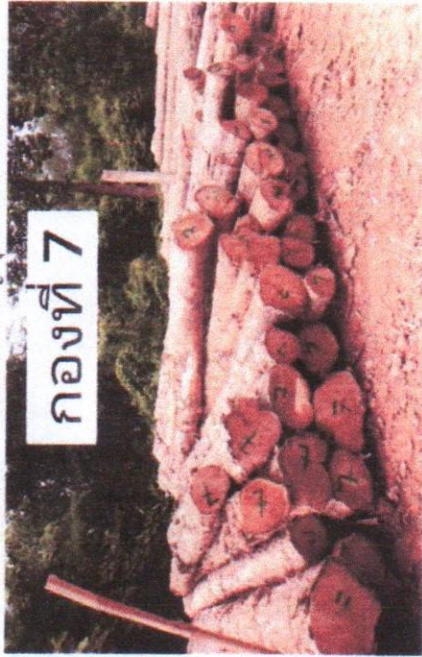


กองที่ 5

กองที่ 5

ความโต 64 - 79 ซม. ความยาว 210 - 430 ซม.  
จำนวน 42 ท่อน ปริมาตร 6.56 ลบ.ม.  
ราคาที่กำหนดรวมถึงขนาดใหญ่ คุณภาพปานกลาง

เป็นไม้ขนาดกลางถึงขนาดใหญ่ คุณภาพปานกลาง

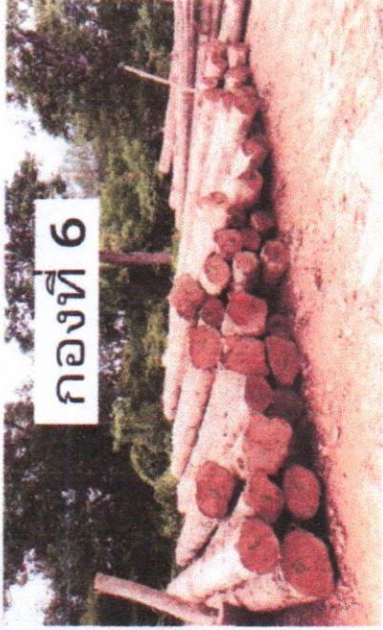


กองที่ 7

กองที่ 7

ความโต 61 - 79 ซม. ความยาว 310 - 620 ซม.  
จำนวน 40 ท่อน ปริมาตร 6.150 ลบ.ม.  
ราคาที่กำหนดรวมถึงขนาดใหญ่ คุณภาพปานกลาง

เป็นไม้ขนาดกลางถึงขนาดใหญ่ คุณภาพปานกลาง

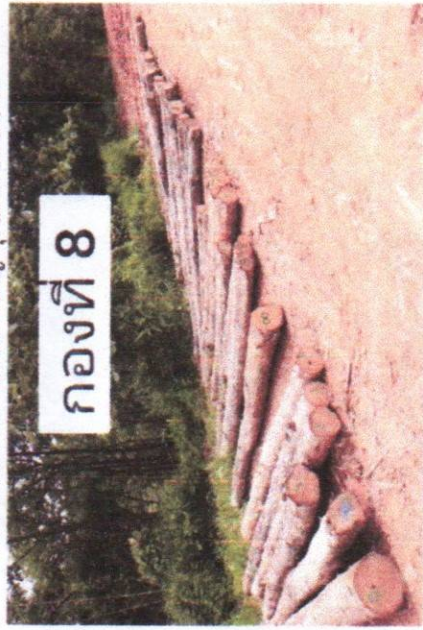


กองที่ 6

กองที่ 6

ความโต 61 - 78 ซม. ความยาว 210 - 620 ซม.  
จำนวน 46 ท่อน ปริมาตร 6.37 ลบ.ม.  
ราคาที่กำหนดรวมถึงขนาดใหญ่ คุณภาพปานกลาง

เป็นไม้ขนาดกลางถึงขนาดใหญ่ คุณภาพปานกลาง



กองที่ 8

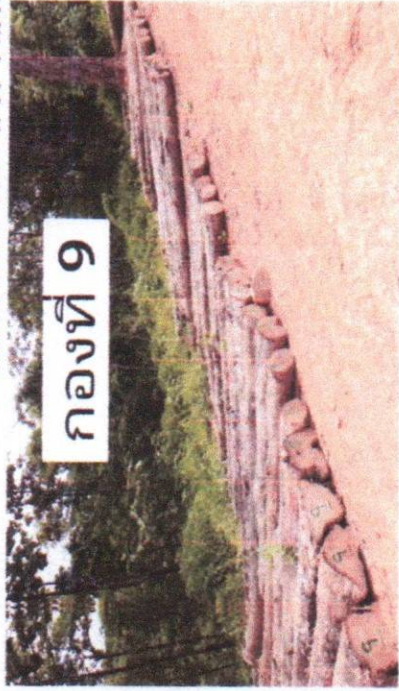
กองที่ 8

ความโต 61 - 79 ซม. ความยาว 230 - 610 ซม.  
จำนวน 38 ท่อน ปริมาตร 6.40 ลบ.ม.  
ราคาที่กำหนดรวมถึงขนาดใหญ่ คุณภาพปานกลาง

เป็นไม้ขนาดกลางถึงขนาดใหญ่ คุณภาพปานกลาง



ภาพถ่ายแสดงกองไม้สักสวนป่านครน่าน องค์การอุตสาหกรรมป่าไม้เขตแพร่  
แปลงปี 2521 งวดที่ 6/66 จำนวน 30 กอง สำหรับจำหน่ายแบบตลาดกลางค้าไม้



กองที่ 9

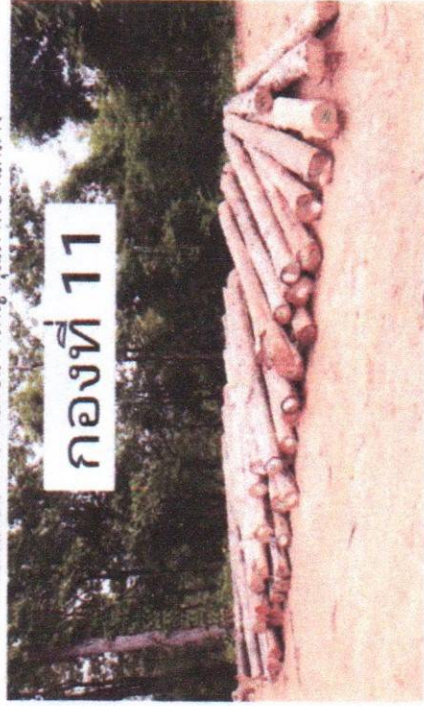
กองที่ 9

ความโต 63 - 79 ซม. ความยาว 220 - 620 ซม.

จำนวน 36 ท่อน ปริมาตร 6.147 ลบ.ม.

ราคาที่กำหนดรวมภาษี 87,300.- บาท

เป็นไม้ขนาดกลางถึงขนาดใหญ่ คุณภาพปานกลาง



กองที่ 11

กองที่ 11

ความโต 61 - 79 ซม. ความยาว 260 - 570 ซม.

จำนวน 46 ท่อน ปริมาตร 6.66 ลบ.ม.

ราคาที่กำหนดรวมภาษี 81,900.- บาท

เป็นไม้ขนาดกลางถึงขนาดใหญ่ คุณภาพปานกลาง



กองที่ 10

กองที่ 10

ความโต 61 - 78 ซม. ความยาว 250 - 620 ซม.

จำนวน 45 ท่อน ปริมาตร 6.42 ลบ.ม.

ราคาที่กำหนดรวมภาษี 80,000.- บาท

เป็นไม้ขนาดกลางถึงขนาดใหญ่ คุณภาพปานกลาง



กองที่ 12

กองที่ 12

ความโต 61 - 79 ซม. ความยาว 220 - 620 ซม.

จำนวน 45 ท่อน ปริมาตร 6.62 ลบ.ม.

ราคาที่กำหนดรวมภาษี 80,500.- บาท

เป็นไม้ขนาดกลางถึงขนาดใหญ่ คุณภาพปานกลาง



ภาพถ่ายแสดงกองไม้สักสวนป่านครน่าน องค์การอุตสาหกรรมป่าไม้เขตแพร่  
แปลงปี 2521 งวดที่ 6/66 จำนวน 30 กอง สำหรับจำหน่ายแบบตลาดกลางค้าไม้



กองที่ 13

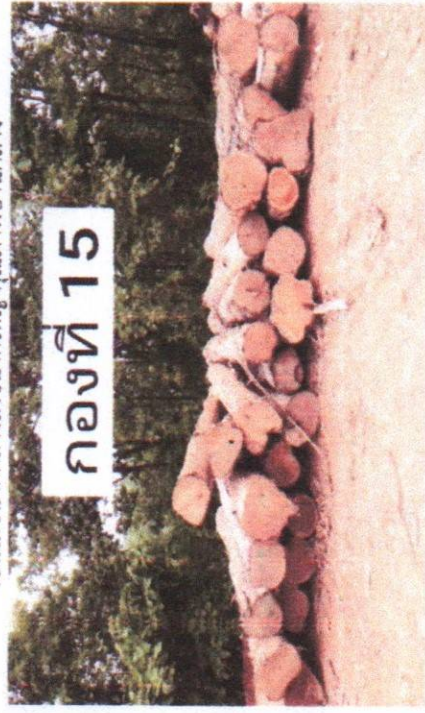
กองที่ 13

ความโต 60 - 79 ซม. ความยาว 220 - 620 ซม.

จำนวน 43 ท่อน ปริมาตร 6.61 ลบ.ม.

ราคาที่กำหนดรวมภาษี 80,600.- บาท

เป็นไม้ขนาดกลางถึงขนาดใหญ่ คุณภาพปานกลาง



กองที่ 15

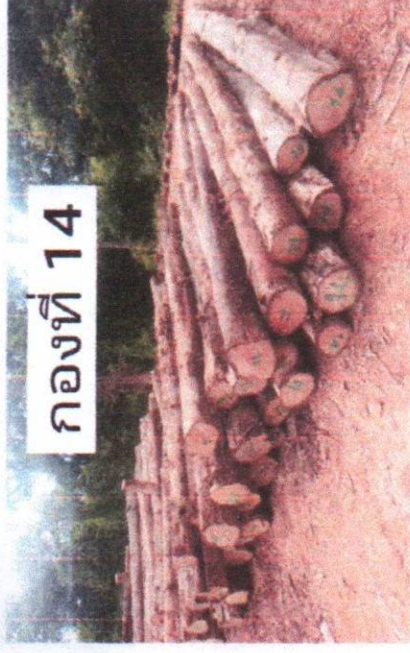
กองที่ 15

ความโต 84 - 98 ซม. ความยาว 210 - 420 ซม.

จำนวน 26 ท่อน ปริมาตร 6.27 ลบ.ม.

ราคาที่กำหนดรวมภาษี 124,600.- บาท

เป็นไม้ขนาดโตใหญ่ คุณภาพปานกลาง



กองที่ 14

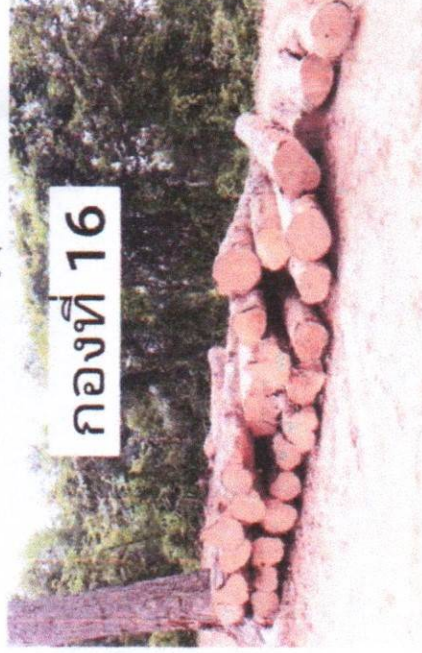
กองที่ 14

ความโต 62 - 78 ซม. ความยาว 210 - 620 ซม.

จำนวน 40 ท่อน ปริมาตร 6.47 ลบ.ม.

ราคาที่กำหนดรวมภาษี 87,700.- บาท

เป็นไม้ขนาดกลางถึงขนาดใหญ่ คุณภาพปานกลาง



กองที่ 16

กองที่ 16

ความโต 80 - 99 ซม. ความยาว 200 - 420 ซม.

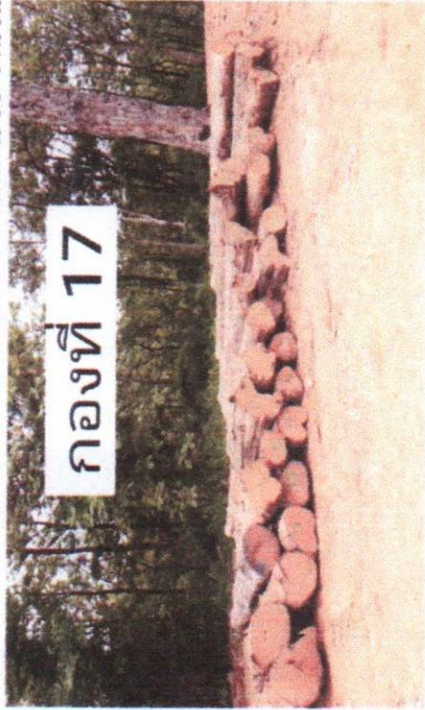
จำนวน 30 ท่อน ปริมาตร 6.32 ลบ.ม.

ราคาที่กำหนดรวมภาษี 116,700.- บาท

เป็นไม้ขนาดโตใหญ่ คุณภาพปานกลาง



ภาพถ่ายแสดงกองไม้สักสวนป่านครน่าน องค์การอุตสาหกรรมป่าไม้เขตแพร่  
แปลงปี 2521 งวดที่ 6/66 จำนวน 30 กอง สำหรับจำหน่ายแบบตลาดกลางค้าไม้



**กองที่ 17**

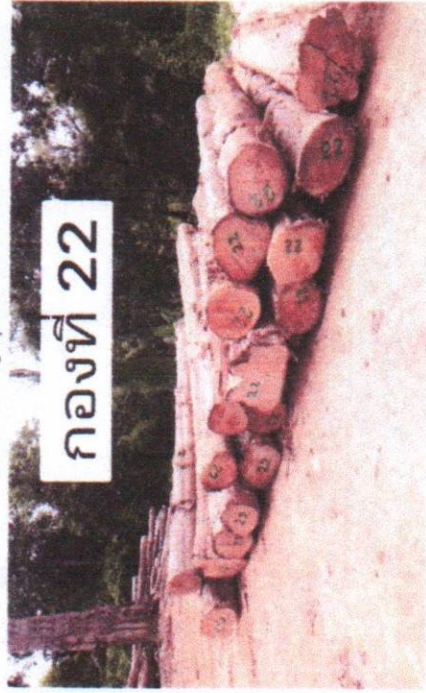
กองที่ 17

ความโต 81 - 99 ซม. ความยาว 220 - 420 ซม.

จำนวน 30 ท่อน ปริมาตร 6.44 ลบ.ม.

ราคาที่กำหนดรวมภาษี 119,600.- บาท

เป็นไม้ขนาดใหญ่ คุณภาพปานกลาง



**กองที่ 22**

กองที่ 22

ความโต 80 - 98 ซม. ความยาว 210 - 420 ซม.

จำนวน 29 ท่อน ปริมาตร 6.54 ลบ.ม.

ราคาที่กำหนดรวมภาษี 125,900.- บาท

เป็นไม้ขนาดใหญ่ คุณภาพปานกลาง



**กองที่ 21**

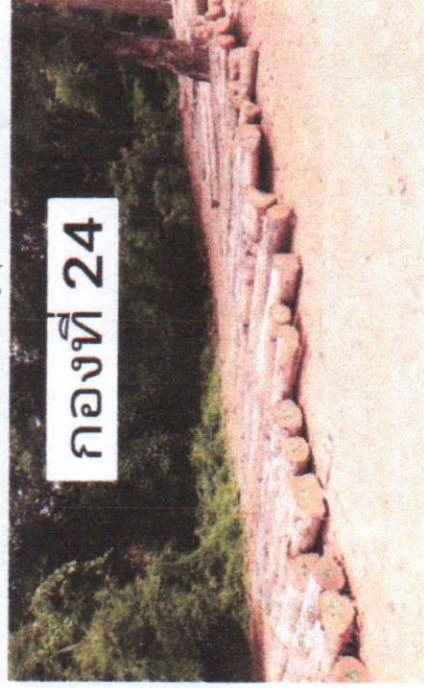
กองที่ 21

ความโต 80 - 95 ซม. ความยาว 220 - 420 ซม.

จำนวน 31 ท่อน ปริมาตร 6.32 ลบ.ม.

ราคาที่กำหนดรวมภาษี 110,700.- บาท

เป็นไม้ขนาดกลางถึงขนาดใหญ่ คุณภาพปานกลาง



**กองที่ 24**

กองที่ 24

ความโต 80 - 98 ซม. ความยาว 200 - 620 ซม.

จำนวน 36 ท่อน ปริมาตร 6.56 ลบ.ม.

ราคาที่กำหนดรวมภาษี 115,700.- บาท

เป็นไม้ขนาดใหญ่ คุณภาพปานกลาง