

(สำเนา)

ประกาศองค์การอุตสาหกรรมป่าไม้เขตแพร่

ครั้งที่ ๑๑๘/๒๕๖๖

เรื่อง การจำหน่ายไม้สักท่อนสวนป่าวังซิ่น อำเภอวังซิ่น จังหวัดแพร่

ด้วยองค์การอุตสาหกรรมป่าไม้เขตแพร่ องค์การอุตสาหกรรมป่าไม้ภาคเหนือบน จะดำเนินการจำหน่ายไม้สักท่อนสวนป่าวังซิ่น อำเภอวังซิ่น จังหวัดแพร่ แปลงปี ๒๕๒๗ งวดที่ ๗/๒๕๖๖ รวม ๗๐ กอง ไม้จำนวน ๔,๐๕๕ ท่อน ปริมาตร ๔๕๘.๘๗ ลูกบาศก์เมตร โดยกำหนดยื่นเสนอราคาในวันศุกร์ที่ ๒๕ สิงหาคม ๒๕๖๖ เวลา ๑๐.๐๐ - ๑๐.๓๐ น. ณ สวนป่าวังซิ่น อำเภอวังซิ่น จังหวัดแพร่

ผู้สนใจติดต่อสอบถามรายละเอียดและเงื่อนไขตามประกาศข้างต้นได้ที่ องค์การอุตสาหกรรมป่าไม้เขตแพร่ เลขที่ ๒๖๗ ถนนยันตรกิจโกศล อำเภอเมือง จังหวัดแพร่ โทร. ๐๕๔ - ๕๒๑๔๕๑ โทรสาร ๐๕๔ - ๕๒๑๘๐๑ ได้ในวันและเวลาราชการ

ประกาศ ณ วันที่ ๑๘ สิงหาคม พ.ศ. ๒๕๖๖

(ลงนาม) รตารัตน์ ตาแก้ว)

(นางสาวรตารัตน์ ตาแก้ว)

หัวหน้างานบัญชีการเงิน

รักษาการแทน

ผู้จัดการองค์การอุตสาหกรรมป่าไม้เขตแพร่

สำเนาถูกต้อง

(นางสาวปิยะรัตน์ มณีพันธุ์)

พนักงาน (ระดับ ๓) งานบริหารทั่วไป

ช่วยปฏิบัติงานด้านงานแผนงานและประเมินผล

องค์การอุตสาหกรรมป่าไม้เขตแพร่

ใบยื่นเสนอราคาซื้อไม้สักสวนป่าวังชิ้น แปลงปี 2527 งวดที่ 7/2566
 ตามประกาศองค์การอุตสาหกรรมป่าไม้เขตแพร่ ครั้งที่ 118/2566 ลงวันที่ 18 สิงหาคม 2566
 ยื่นเสนอราคาในวันที่ 25 สิงหาคม 2566 เวลา 10.00 - 10.30 น.

ข้าพเจ้า.....ที่อยู่.....

โทร.....ขอเสนอซื้อไม้สักสวนป่า ดังนี้

ลำดับที่	กองที่	ขนาด ความโต (ซ.ม.)	ขนาด ความยาว (ซ.ม.)	ไม้จำนวน		ราคาที่กำหนด รวมภาษี	ราคาที่เสนอซื้อ รวมภาษี	หมายเหตุ
				ท่อน	ปริมาตร			
1	2	30-54	150-290	168	6.25	26,700.00		ไม้สั้น
2	23	35-49	300-470	119	6.57	28,700.00		
3	24	30-49	300-470	116	6.57	29,300.00		
4	25	30-49	300-470	107	6.56	30,100.00		
5	26	30-49	300-470	106	6.63	30,600.00		
6	27	55-79	300-460	52	6.66	63,000.00		
7	28	50-79	300-470	67	6.56	49,800.00		
8	29	50-69	300-490	81	6.52	42,700.00		
9	30	50-79	300-470	44	6.68	70,500.00		
10	31	50-79	300-470	45	6.66	68,100.00		
11	32	50-74	300-470	63	6.59	51,400.00		
12	33	50-74	310-470	62	6.46	51,800.00		
13	34	50-74	310-490	72	6.64	48,600.00		
14	35	45-69	300-470	85	6.68	41,700.00		
15	36	50-79	310-470	57	6.66	56,400.00		
16	37	60-79	300-470	46	6.70	68,000.00		
17	38	60-79	300-470	39	6.62	74,200.00		
18	39	65-79	310-470	37	6.59	75,300.00		
19	40	60-79	300-470	39	6.72	75,000.00		
20	41	55-79	310-470	47	6.60	63,900.00		
21	42	45-79	300-470	57	6.75	59,400.00		
22	43	50-79	300-470	51	6.70	64,400.00		
23	44	50-79	310-470	56	6.60	56,900.00		
24	45	50-79	310-470	56	6.70	58,200.00		
25	49	35-49	500-620	79	6.68	32,600.00		
26	50	30-49	500-620	72	6.58	33,100.00		
27	51	30-49	500-620	75	6.67	33,200.00		

ลำดับที่	กองที่	ขนาด ความโต (ซ.ม.)	ขนาด ความยาว (ซ.ม.)	ไม้จำนวน		ราคาที่กำหนด รวมภาษี	ราคาที่เสนอซื้อ รวมภาษี	หมายเหตุ
				ท่อน	ปริมาตร			
28	52	35-49	500-620	67	6.62	34,800.00		
29	53	35-49	510-620	70	6.60	33,800.00		
30	54	35-49	500-620	71	6.67	34,300.00		
31	55	50-64	500-650	50	6.66	49,600.00		
32	56	50-64	500-620	49	6.65	50,400.00		
33	57	50-79	520-620	37	6.69	64,800.00		
34	58	60-79	500-620	30	6.60	73,800.00		
35	59	55-89	510-620	33	6.67	71,500.00		
36	60	50-74	510-620	46	6.61	53,400.00		
37	61	50-64	500-620	46	6.62	52,000.00		
38	62	50-64	520-620	50	6.61	49,400.00		
39	63	50-79	510-620	35	6.49	64,200.00		
40	64	55-89	510-620	28	6.57	77,700.00		
41	65	50-79	500-620	39	6.52	60,600.00		
42	66	50-79	510-620	33	6.59	69,800.00		
43	67	50-74	510-620	41	6.66	57,600.00		
44	68	50-74	500-620	45	6.76	59,100.00		
45	69	55-79	500-620	32	6.67	72,400.00		
46	70	50-79	510-620	33	6.62	69,000.00		
47	71	50-79	510-620	35	6.61	67,900.00		
48	72	55-79	550-620	29	6.57	73,200.00		
49	73	55-79	520-620	29	6.61	74,400.00		
50	74	50-69	510-620	42	6.69	57,100.00		
51	75	50-74	520-620	41	6.57	56,700.00		
52	76	45-59	520-620	55	6.57	42,400.00		
53	77	45-79	510-620	35	6.66	69,500.00		
54	78	50-74	500-620	40	6.60	58,400.00		
55	79	45-79	510-620	40	6.78	62,800.00		
56	81	35-89	270-470	67	6.44	49,800.00		ไม้คด
57	82	35-64	300-620	67	6.34	41,700.00		ไม้คด
58	83	35-64	460-620	72	6.35	34,600.00		ไม้คด
59	84	30-99	290-620	72	6.46	44,400.00		ไม้คด

ลำดับที่	กองที่	ขนาด ความโต (ซ.ม.)	ขนาด ความยาว (ซ.ม.)	ไม้จำนวน		ราคาที่กำหนด รวมภาษี	ราคาที่เสนอซื้อ รวมภาษี	หมายเหตุ
				ท่อน	ปริมาตร			
60	85	35-64	290-620	95	6.43	34,000.00		ไม้คด
61	86	30-64	520-620	69	6.38	34,600.00		ไม้คด
62	87	30-64	320-620	73	6.43	37,500.00		ไม้คด
63	88	35-89	300-500	88	6.39	38,000.00		ไม้คด
64	89	45-94	290-500	55	6.44	57,300.00		ไม้คด
65	90	30-74	310-620	84	6.50	38,300.00		ไม้คด
66	91	30-89	310-620	54	6.43	54,100.00		ไม้คด
67	92	50-109	300-620	38	6.30	68,800.00		ไม้คด
68	93	40-79	470-620	42	6.46	55,400.00		ไม้คด
69	94	40-69	270-520	70	6.37	44,400.00		ไม้คด
70	95	45-129	170-500	30	5.11	70,800.00		ไม้โพรง
รวมกอง		70	รวม	4,055	458.97	3,747,900.00		

ไม้รวมกองอยู่หมอนไม้สวนป่าวังชัน แม่ยม-แม่แปง

สวนป่าวังชัน อำเภอวังชัน จังหวัดแพร่

โทร 0-9089-8826-5 www.northfio.com

(ลงชื่อ).....ผู้เสนอราคา

(.....)

หมายเหตุ

1. ให้นำใบยื่นเสนอราคาฉบับนี้มาด้วย ในวันที่ทำการเสนอราคา
2. ต้องวางเงินมัดจำค่าซื้อไม้ไม่ต่ำกว่า 10% ของราคาไม้ที่เสนอได้ ทั้งนี้ต้องไม่ต่ำกว่ากองละ 5,000.- บาท
3. โปรดชำระค่าซื้อไม้และรับมอบไม้ที่เสนอราคาซื้อให้เสร็จสิ้นภายใน 5 วัน นับแต่วันประมูล
4. ชำระค่าซื้อไม้โดยโอนเข้าบัญชี สำนักงานอนุรักษ์และพัฒนาสวนป่าแพร่
ธนาคารกรุงไทย สาขาแพร่ เลขที่ 506-1-15958-6
5. กรุณาโทรแจ้งให้ทราบด้วยเมื่อท่านโอนเงินเข้าบัญชีแล้ว 0-5452-1451

รูปภาพไม้ประมุลสวนป่าวังชิ้น แปลงปี 2527 งวดที่ 7/2566



กองที่ 2 ความยาว 150-290 ม. ความโต 30-54 ซม. จำนวน 168 ท่อน ปริมาตร 6.25 ลบ.ม.
ราคากรรมกรกำหนด 26,700.00 บาท



กองที่ 23 ความยาว 300-470 ม. ความโต 35-49 ซม. จำนวน 119 ท่อน ปริมาตร 6.57 ลบ.ม.
ราคากรรมกรกำหนด 28,700.00 บาท



กองที่ 24 ความยาว 300-470 ม. ความโต 30-49 ซม. จำนวน 116 ท่อน ปริมาตร 6.57 ลบ.ม.
ราคากรรมกรกำหนด 29,300.00 บาท

รูปภาพไม้ประมุลสวนป่าวังชิ้น แปลงปี 2527 งวดที่ 7/2566



กองที่ 25 ความยาว 300-470 ม. ความโต 30-49 ซม. จำนวน 107 ท่อน ปริมาตร 6.56 ลบ.ม.
ราคากรรมกรกำหนด 30,100.00 บาท



กองที่ 26 ความยาว 300-470 ม. ความโต 30-49 ซม. จำนวน 106 ท่อน ปริมาตร 6.63 ลบ.ม.
ราคากรรมกรกำหนด 30,600.00 บาท



กองที่ 27 ความยาว 300-460 ม. ความโต 55-79 ซม. จำนวน 52 ท่อน ปริมาตร 6.66 ลบ.ม.
ราคากรรมกรกำหนด 63,000.00 บาท

รูปภาพไม้ประมุลสวนป่าวังชิ้น แปลงปี 2527 งวดที่ 7/2566



กองที่ 28 ความยาว 300-470 ม. ความโต 50-79 ซม. จำนวน 67 ท่อน ปริมาตร 6.56 ลบ.ม.
ราคากรรมกรกำหนด 49,800.00 บาท



กองที่ 29 ความยาว 300-490 ม. ความโต 50-69 ซม. จำนวน 81 ท่อน ปริมาตร 6.52 ลบ.ม.
ราคากรรมกรกำหนด 42,700.00 บาท



กองที่ 30 ความยาว 300-470 ม. ความโต 50-79 ซม. จำนวน 44 ท่อน ปริมาตร 6.68 ลบ.ม.
ราคากรรมกรกำหนด 70,500.00 บาท

Handwritten signatures in blue ink at the bottom of the page.

รูปภาพไม้ประมุลสวนป่าวังชิ้น แปลงปี 2527 งวดที่ 7/2566



กองที่ 31 ความยาว 300-470 ม. ความโต 50-79 ซม. จำนวน 45 ท่อน ปริมาตร 6.66 ลบ.ม.
ราคากรรมกรกำหนด 68,100.00 บาท



กองที่ 32 ความยาว 300-470 ม. ความโต 50-74 ซม. จำนวน 63 ท่อน ปริมาตร 6.59 ลบ.ม.
ราคากรรมกรกำหนด 51,400.00 บาท



กองที่ 33 ความยาว 310-470 ม. ความโต 50-74 ซม. จำนวน 62 ท่อน ปริมาตร 6.46 ลบ.ม.
ราคากรรมกรกำหนด 51,800.00 บาท



รูปภาพไม้ประมุลสวนป่าวังชิ้น แปลงปี 2527 งวดที่ 7/2566



กองที่ 34 ความยาว 310-490 ม. ความโต 50-74 ซม. จำนวน 72 ท่อน ปริมาตร 6.64 ลบ.ม.
ราคากรรมกรกำหนด 48,600.00 บาท



กองที่ 35 ความยาว 300-470 ม. ความโต 45-69 ซม. จำนวน 85 ท่อน ปริมาตร 6.68 ลบ.ม.
ราคากรรมกรกำหนด 41,700.00 บาท



กองที่ 36 ความยาว 310-470 ม. ความโต 50-79 ซม. จำนวน 57 ท่อน ปริมาตร 6.66 ลบ.ม.
ราคากรรมกรกำหนด 56,400.00 บาท

(Handwritten signatures and a blue scribble are present at the bottom of the page.)

รูปภาพไม้ประมุลสวนป่าวังชิ้น แปลงปี 2527 งวดที่ 7/2566



กองที่ 37 ความยาว 300-470 ม. ความโต 60-79 ซม. จำนวน 46 ท่อน ปริมาตร 6.70 ลบ.ม.
ราคากรรมกรกำหนด 68,000.00 บาท



กองที่ 38 ความยาว 300-470 ม. ความโต 60-79 ซม. จำนวน 39 ท่อน ปริมาตร 6.62 ลบ.ม.
ราคากรรมกรกำหนด 74,200.00 บาท



กองที่ 39 ความยาว 310-470 ม. ความโต 65-79 ซม. จำนวน 37 ท่อน ปริมาตร 6.59 ลบ.ม.
ราคากรรมกรกำหนด 75,300.00 บาท

(Handwritten signatures and scribbles in blue ink)

รูปภาพไม้ประมุลสวนป่าวังชิ้น แปลงปี 2527 งวดที่ 7/2566



กองที่ 40 ความยาว 300-470 ม. ความโต 60-79 ซม. จำนวน 39 ท่อน ปริมาตร 6.72 ลบ.ม.
ราคากรรมกรกำหนด 75,000.00 บาท



กองที่ 41 ความยาว 310-470 ม. ความโต 55-79 ซม. จำนวน 47 ท่อน ปริมาตร 6.60 ลบ.ม.
ราคากรรมกรกำหนด 63,900.00 บาท



กองที่ 42 ความยาว 300-470 ม. ความโต 45-79 ซม. จำนวน 57 ท่อน ปริมาตร 6.75 ลบ.ม.
ราคากรรมกรกำหนด 59,400.00 บาท

รูปภาพไม้ประมุลสวนป่าวังชิ้น แปลงปี 2527 งวดที่ 7/2566



กองที่ 43

กองที่ 43 ความยาว 300-470 ม. ความโต 50-79 ซม. จำนวน 51 ท่อน ปริมาตร 6.70 ลบ.ม.
ราคากรรมกรกำหนด 64,400.00 บาท



กองที่ 44

กองที่ 44 ความยาว 310-470 ม. ความโต 50-79 ซม. จำนวน 56 ท่อน ปริมาตร 6.60 ลบ.ม.
ราคากรรมกรกำหนด 56,900.00 บาท



กองที่ 45

กองที่ 45 ความยาว 310-470 ม. ความโต 50-79 ซม. จำนวน 56 ท่อน ปริมาตร 6.70 ลบ.ม.
ราคากรรมกรกำหนด 58,200.00 บาท

รูปภาพไม้ประมุลสวนป่าวังชิ้น แปลงปี 2527 งวดที่ 7/2566



กองที่ 49 ความยาว 500-620 ม. ความโต 35-49 ซม. จำนวน 79 ท่อน ปริมาตร 6.68 ลบ.ม.
ราคากรรมกรกำหนด 32,600.00 บาท



กองที่ 50 ความยาว 500-620 ม. ความโต 30-49 ซม. จำนวน 72 ท่อน ปริมาตร 6.58 ลบ.ม.
ราคากรรมกรกำหนด 33,100.00 บาท



กองที่ 51 ความยาว 500-620 ม. ความโต 30-49 ซม. จำนวน 75 ท่อน ปริมาตร 6.67 ลบ.ม.
ราคากรรมกรกำหนด 33,200.00 บาท

รูปภาพไม้ประมุลสวนป่าวังชิ้น แปลงปี 2527 งวดที่ 7/2566



กองที่ 52 ความยาว 500-620 ม. ความโต 35-49 ซม. จำนวน 67 ท่อน ปริมาตร 6.62 ลบ.ม.
ราคากรรมกรกำหนด 34,800.00 บาท



กองที่ 53 ความยาว 510-620 ม. ความโต 35-49 ซม. จำนวน 70 ท่อน ปริมาตร 6.60 ลบ.ม.
ราคากรรมกรกำหนด 33,800.00 บาท



กองที่ 54 ความยาว 500-620 ม. ความโต 35-49 ซม. จำนวน 71 ท่อน ปริมาตร 6.67 ลบ.ม.
ราคากรรมกรกำหนด 34,300.00 บาท

[Handwritten signatures and marks]

รูปภาพไม้ประมุลสวนป่าวังชิ้น แปลงปี 2527 งวดที่ 7/2566



กองที่ 55 ความยาว 500-650 ม. ความโต 50-64 ซม. จำนวน 50 ท่อน ปริมาตร 6.66 ลบ.ม.
ราคากรรมกรกำหนด 49,600.00 บาท



กองที่ 56 ความยาว 500-620 ม. ความโต 50-64 ซม. จำนวน 49 ท่อน ปริมาตร 6.65 ลบ.ม.
ราคากรรมกรกำหนด 50,400.00 บาท



กองที่ 57 ความยาว 520-620 ม. ความโต 50-79 ซม. จำนวน 37 ท่อน ปริมาตร 6.69 ลบ.ม.
ราคากรรมกรกำหนด 64,800.00 บาท

(Handwritten signatures and marks in blue ink)

รูปภาพไม้ประมุลสวนป่าวังชิ้น แปลงปี 2527 งวดที่ 7/2566



กองที่ 58 ความยาว 500-620 ม. ความโต 60-79 ซม. จำนวน 30 ท่อน ปริมาตร 6.60 ลบ.ม.
ราคากรรมกรกำหนด 73,800.00 บาท



กองที่ 59 ความยาว 510-620 ม. ความโต 55-89 ซม. จำนวน 33 ท่อน ปริมาตร 6.67 ลบ.ม.
ราคากรรมกรกำหนด 71,500.00 บาท



กองที่ 60 ความยาว 510-620 ม. ความโต 50-74 ซม. จำนวน 46 ท่อน ปริมาตร 6.61 ลบ.ม.
ราคากรรมกรกำหนด 53,400.00 บาท

(Handwritten signatures in blue ink)

รูปภาพไม้ประมุลสวนป่าวังชิ้น แปลงปี 2527 งวดที่ 7/2566



กองที่ 61 ความยาว 500-620 ม. ความโต 50-64 ซม. จำนวน 46 ท่อน ปริมาตร 6.62 ลบ.ม.
ราคากรรมกรกำหนด 52,000.00 บาท



กองที่ 62 ความยาว 520-620 ม. ความโต 50-64 ซม. จำนวน 50 ท่อน ปริมาตร 6.61 ลบ.ม.
ราคากรรมกรกำหนด 49,400.00 บาท



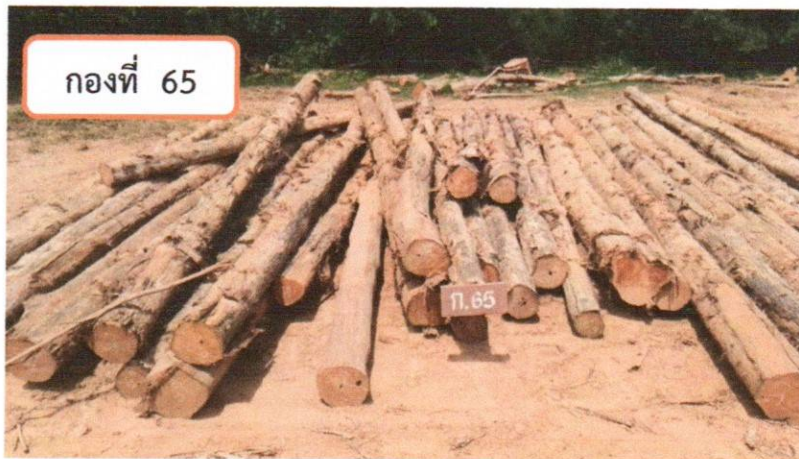
กองที่ 63 ความยาว 510-620 ม. ความโต 50-79 ซม. จำนวน 35 ท่อน ปริมาตร 6.49 ลบ.ม.
ราคากรรมกรกำหนด 64,200.00 บาท

Handwritten signatures in blue ink are present at the bottom of the page, including a large signature on the left and two smaller ones on the right.

รูปภาพไม้ประมุลสวนป่าวังชิ้น แปลงปี 2527 งวดที่ 7/2566



กองที่ 64 ความยาว 510-620 ม. ความโต 55-89 ซม. จำนวน 28 ท่อน ปริมาตร 6.57 ลบ.ม.
ราคากรรมกรกำหนด 77,700.00 บาท



กองที่ 65 ความยาว 500-620 ม. ความโต 50-79 ซม. จำนวน 39 ท่อน ปริมาตร 6.52 ลบ.ม.
ราคากรรมกรกำหนด 60,600.00 บาท



กองที่ 66 ความยาว 510-620 ม. ความโต 50-79 ซม. จำนวน 33 ท่อน ปริมาตร 6.59 ลบ.ม.
ราคากรรมกรกำหนด 69,800.00 บาท

รูปภาพไม้ประมุลสวนป่าวังชิ้น แปลงปี 2527 งวดที่ 7/2566



กองที่ 67 ความยาว 510-620 ม. ความโต 50-74 ซม. จำนวน 41 ท่อน ปริมาตร 6.66 ลบ.ม.
ราคากรรมกรกำหนด 57,600.00 บาท



กองที่ 68 ความยาว 500-620 ม. ความโต 50-74 ซม. จำนวน 45 ท่อน ปริมาตร 6.76 ลบ.ม.
ราคากรรมกรกำหนด 59,100.00 บาท



กองที่ 69 ความยาว 500-620 ม. ความโต 55-79 ซม. จำนวน 32 ท่อน ปริมาตร 6.67 ลบ.ม.
ราคากรรมกรกำหนด 72,400.00 บาท

(Handwritten signatures and marks)

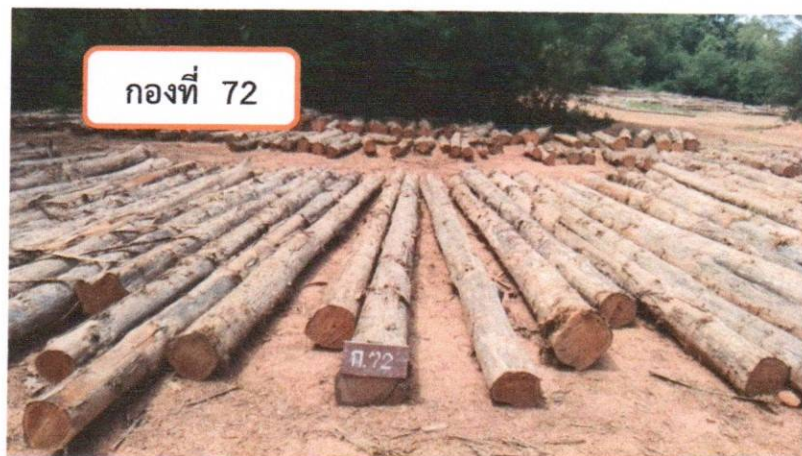
รูปภาพไม้ประมุลสวนป่าวังชิ้น แปลงปี 2527 งวดที่ 7/2566



กองที่ 70 ความยาว 510-620 ม. ความโต 50-79 ซม. จำนวน 33 ท่อน ปริมาตร 6.62 ลบ.ม.
ราคากรรมกรกำหนด 69,000.00 บาท



กองที่ 71 ความยาว 510-620 ม. ความโต 50-79 ซม. จำนวน 35 ท่อน ปริมาตร 6.61 ลบ.ม.
ราคากรรมกรกำหนด 67,900.00 บาท



กองที่ 72 ความยาว 550-620 ม. ความโต 55-79 ซม. จำนวน 29 ท่อน ปริมาตร 6.57 ลบ.ม.
ราคากรรมกรกำหนด 73,200.00 บาท

(Handwritten signatures in blue ink)

รูปภาพไม้ประมุลสวนป่าวังชิ้น แปลงปี 2527 งวดที่ 7/2566



กองที่ 73 ความยาว 520-620 ม. ความโต 55-79 ซม. จำนวน 29 ท่อน ปริมาตร 6.61 ลบ.ม.
ราคากรรมกรกำหนด 74,400.00 บาท



กองที่ 74 ความยาว 510-620 ม. ความโต 50-69 ซม. จำนวน 42 ท่อน ปริมาตร 6.69 ลบ.ม.
ราคากรรมกรกำหนด 57,100.00 บาท



กองที่ 75 ความยาว 520-620 ม. ความโต 50-74 ซม. จำนวน 41 ท่อน ปริมาตร 6.57 ลบ.ม.
ราคากรรมกรกำหนด 56,700.00 บาท

(Handwritten signatures and marks in blue ink)

รูปภาพไม้ประมุลสวนป่าวังชิ้น แปลงปี 2527 งวดที่ 7/2566



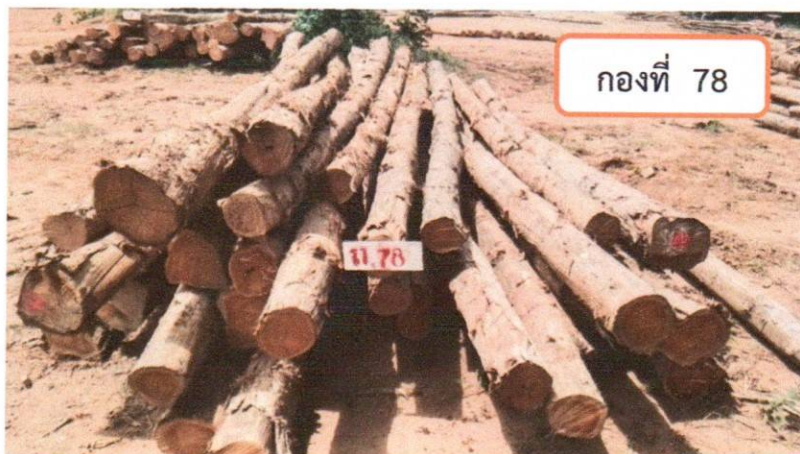
กองที่ 76

กองที่ 76 ความยาว 520-620 ม. ความโต 45-59 ซม. จำนวน 55 ท่อน ปริมาตร 6.57 ลบ.ม.
ราคากรรมกรกำหนด 42,400.00 บาท



กองที่ 77

กองที่ 77 ความยาว 510-620 ม. ความโต 45-79 ซม. จำนวน 35 ท่อน ปริมาตร 6.66 ลบ.ม.
ราคากรรมกรกำหนด 69,500.00 บาท



กองที่ 78

กองที่ 78 ความยาว 500-620 ม. ความโต 50-74 ซม. จำนวน 40 ท่อน ปริมาตร 6.60 ลบ.ม.
ราคากรรมกรกำหนด 58,400.00 บาท

(Handwritten signatures and marks)

รูปภาพไม้ประมุลสวนป่าวังชิ้น แปลงปี 2527 งวดที่ 7/2566



กองที่ 79

กองที่ 79 ความยาว 510-620 ม. ความโต 45-79 ซม. จำนวน 40 ท่อน ปริมาตร 6.78 ลบ.ม.
ราคากรรมกรกำหนด 62,800.00 บาท



กองที่ 81

กองที่ 81 ความยาว 270-470 ม. ความโต 35-89 ซม. จำนวน 67 ท่อน ปริมาตร 6.44 ลบ.ม.
ราคากรรมกรกำหนด 49,800.00 บาท



กองที่ 82

กองที่ 82 ความยาว 300-820 ม. ความโต 35-64 ซม. จำนวน 67 ท่อน ปริมาตร 6.34 ลบ.ม.
ราคากรรมกรกำหนด 41,700.00 บาท

รูปภาพไม้ประมุลสวนป่าวังชิ้น แปลงปี 2527 งวดที่ 7/2566



กองที่ 83 ความยาว 460-620 ม. ความโต 35-64 ซม. จำนวน 72 ท่อน ปริมาตร 6.35 ลบ.ม.
ราคากรรมกรกำหนด 34,600.00 บาท



กองที่ 84 ความยาว 290-620 ม. ความโต 30-99 ซม. จำนวน 72 ท่อน ปริมาตร 6.46 ลบ.ม.
ราคากรรมกรกำหนด 44,400.00 บาท



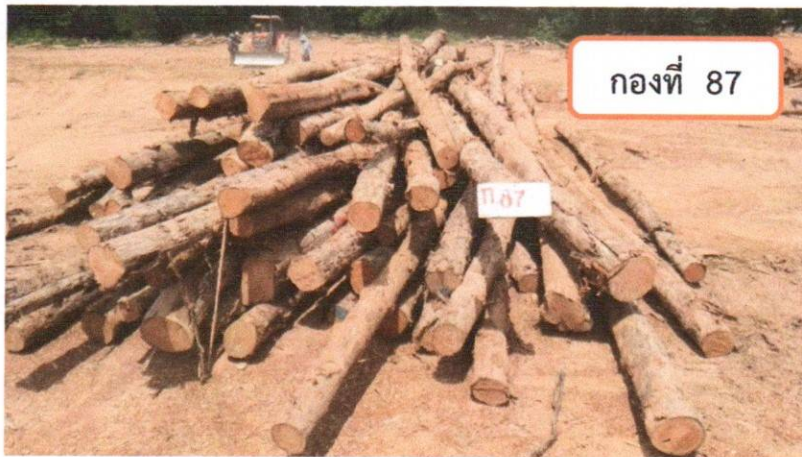
กองที่ 85 ความยาว 290-620 ม. ความโต 35-64 ซม. จำนวน 95 ท่อน ปริมาตร 6.43 ลบ.ม.
ราคากรรมกรกำหนด 34,000.00 บาท

(Handwritten signatures and marks)

รูปภาพไม้ประมุลสวนป่าวังชิ้น แปลงปี 2527 งวดที่ 7/2566



กองที่ 86 ความยาว 520-620 ม. ความโต 30-64 ซม. จำนวน 69 ท่อน ปริมาตร 6.38 ลบ.ม.
ราคากรรมกรกำหนด 34,600.00 บาท



กองที่ 87 ความยาว 320-620 ม. ความโต 30-64 ซม. จำนวน 73 ท่อน ปริมาตร 6.43 ลบ.ม.
ราคากรรมกรกำหนด 37,500.00 บาท



กองที่ 88 ความยาว 300-500 ม. ความโต 35-89 ซม. จำนวน 88 ท่อน ปริมาตร 6.39 ลบ.ม.
ราคากรรมกรกำหนด 38,000.00 บาท

(Handwritten signatures and marks in blue ink)

รูปภาพไม้ประมุลสวนป่าวังชิ้น แปลงปี 2527 งวดที่ 7/2566



กองที่ 89 ความยาว 290-500 ม. ความโต 45-94 ซม. จำนวน 55 ท่อน ปริมาตร 6.44 ลบ.ม.
ราคากรรมกรกำหนด 57,300.00 บาท



กองที่ 90 ความยาว 310-620 ม. ความโต 30-74 ซม. จำนวน 84 ท่อน ปริมาตร 6.50 ลบ.ม.
ราคากรรมกรกำหนด 38,300.00 บาท



กองที่ 91 ความยาว 310-620 ม. ความโต 30-89 ซม. จำนวน 54 ท่อน ปริมาตร 6.43 ลบ.ม.
ราคากรรมกรกำหนด 54,100.00 บาท

รูปภาพไม้ประมุลสวนป่าวังชิ้น แปลงปี 2527 งวดที่ 7/2566



กองที่ 92 ความยาว 300-620 ม. ความโต 50-109 ซม. จำนวน 38 ท่อน ปริมาตร 6.30 ลบ.ม.
ราคากรรมกรกำหนด 68,800.00 บาท



กองที่ 93 ความยาว 470-620 ม. ความโต 40-79 ซม. จำนวน 42 ท่อน ปริมาตร 6.46 ลบ.ม.
ราคากรรมกรกำหนด 55,400.00 บาท



กองที่ 94 ความยาว 270-520 ม. ความโต 40-69 ซม. จำนวน 70 ท่อน ปริมาตร 6.37 ลบ.ม.
ราคากรรมกรกำหนด 44,400.00 บาท

Handwritten signatures in blue ink are present at the bottom of the page, including a large signature on the left and two smaller ones on the right.

รูปภาพไม้ประมุลสวนป่าวังชิ้น แปลงปี 2527 งวดที่ 7/2566



กองที่ 95 ความยาว 170-500 ม. ความโต 45-129 ซม. จำนวน 30 ท่อน ปริมาตร 5.11 ลบ.ม.
ราคากรรมกรกำหนด 70,800.00 บาท

[Handwritten signature] *[Handwritten signature]* *[Handwritten signature]*