

(สำเนา)

ประกาศองค์การอุตสาหกรรมป่าไม้เขตแพร่

ครั้งที่ ๑๒๐/๒๕๖๖

เรื่อง ผลการประมูลจำหน่ายไม้สักตัดสางขยายระยะ ที่ทำออกจากสวนป่าวังซัน
อำเภอวังซัน จังหวัดแพร่

องค์การอุตสาหกรรมป่าไม้เขตแพร่ องค์การอุตสาหกรรมป่าไม้ภาคเหนือบน ขอประกาศ
ผลการประมูลจำหน่ายไม้สักตัดสางขยายระยะที่ทำออกจากสวนป่าวังซัน อำเภอวังซัน จังหวัดแพร่
ตามประกาศ ครั้งที่ ๑๑๘/๒๕๖๖ ลงวันที่ ๑๘ สิงหาคม ๒๕๖๖ เรื่อง การจำหน่ายไม้สักท่อนสวนป่าวังซัน
กำหนดยื่นซองเสนอราคาในวันที่ ๒๕ สิงหาคม ๒๕๖๖ ปรากฏว่าไม่มีผู้สนใจยื่นเสนอราคาแต่อย่างใด จึงขอ
รายงานให้ทราบโดยทั่วกัน รายละเอียดตามตารางแนบ ๑ ฉบับ

ประกาศ ณ วันที่ ๒๘ สิงหาคม พ.ศ. ๒๕๖๖

(ลงนาม) ภาณุกร สีใจเปี้ย
(นายภาณุกร สีใจเปี้ย)
หัวหน้างาน (ระดับ ๖) รักษาการแทน
ผู้จัดการองค์การอุตสาหกรรมป่าไม้เขตแพร่

สำเนาถูกต้อง

(นางสาวปิยะรัตน์ มณีพันธุ์)

พนักงาน (ระดับ ๓) งานบริหารทั่วไป
ช่วยปฏิบัติงานด้านงานแผนงานและประเมินผล
องค์การอุตสาหกรรมป่าไม้เขตแพร่

ผลการจำหน่ายไม้สักสวนป่าวังชิ้น ตามประกาศ อ.ป.เขตแพร่ ครั้งที่ 118/2566 ลว. 18 ส.ค. 66 แปลงปี 2527 งวดที่ 7/2566

รวมทั้งสิ้น 70 กอง ไม้จำนวน 4,055 ท่อน ปริมาตร 458.97 ลบ.ม. เสนอราคาเมื่อวันที่ 25 สิงหาคม 2566

คงเหลือ

ลำดับ ที่	กองที่ ที่	ขนาดความโต	ขนาดความยาว	จำนวนไม้		ราคาที่กำหนด	ราคา จำหน่ายได้	ผู้ซื้อ	ที่อยู่
		(ซ.ม)	(เมตร)	ท่อน	ปริมาตร	รวมภาษี			
1	2	30-54	150-290	168	6.25	26,700.00		ไม่มีผู้ยื่นเสนอราคา	
2	23	35-49	300-470	119	6.57	28,700.00		"	
3	24	30-49	300-470	116	6.57	29,300.00		"	
4	25	30-49	300-470	107	6.56	30,100.00		"	
5	26	30-49	300-470	106	6.63	30,600.00		"	
6	27	55-79	300-460	52	6.66	63,000.00		"	
7	28	50-79	300-470	67	6.56	49,800.00		"	
8	29	50-69	300-490	81	6.52	42,700.00		"	
9	30	50-79	300-470	44	6.68	70,500.00		"	
10	31	50-79	300-470	45	6.66	68,100.00		"	
11	32	50-74	300-470	63	6.59	51,400.00		"	
12	33	50-74	310-470	62	6.46	51,800.00		"	
13	34	50-74	310-490	72	6.64	48,600.00		"	
14	35	45-69	300-470	85	6.68	41,700.00		"	
15	36	50-79	310-470	57	6.66	56,400.00		"	
16	37	60-79	300-470	46	6.70	68,000.00		"	
17	38	60-79	300-470	39	6.62	74,200.00		"	
18	39	65-79	310-470	37	6.59	75,300.00		"	
19	40	60-79	300-470	39	6.72	75,000.00		"	
20	41	55-79	310-470	47	6.60	63,900.00		"	
21	42	45-79	300-470	57	6.75	59,400.00		"	
22	43	50-79	300-470	51	6.70	64,400.00		"	
23	44	50-79	310-470	56	6.60	56,900.00		"	
24	45	50-79	310-470	56	6.70	58,200.00		"	
25	49	35-49	500-620	79	6.68	32,600.00		"	
26	50	30-49	500-620	72	6.58	33,100.00		"	
27	51	30-49	500-620	75	6.67	33,200.00		"	
28	52	35-49	500-620	67	6.62	34,800.00		"	
29	53	35-49	510-620	70	6.60	33,800.00		"	
30	54	35-49	500-620	71	6.67	34,300.00		"	
31	55	50-64	500-650	50	6.66	49,600.00		"	
32	56	50-64	500-620	49	6.65	50,400.00		"	
33	57	50-79	520-620	37	6.69	64,800.00		"	
34	58	60-79	500-620	30	6.60	73,800.00		"	
35	59	55-89	510-620	33	6.67	71,500.00		"	
36	60	50-74	510-620	46	6.61	53,400.00		"	
37	61	50-64	500-620	46	6.62	52,000.00		"	
38	62	50-64	520-620	50	6.61	49,400.00		"	
39	63	50-79	510-620	35	6.49	64,200.00		"	

ผลการจำหน่ายไม้ตัดสวนป่าวังชัน ตามประกาศ อ.อ.ป.เขตแพร่ ครั้งที่ 118/2566 ลว. 18 ส.ค. 66 แปลงปี 2527 งวดที่ 7/2566

รวมทั้งสิ้น 70 กอง ไม้จำนวน 4,055 ท่อน ปริมาตร 458.97 ลบ.ม. เสนอราคาเมื่อวันที่ 25 สิงหาคม 2566

คงเหลือ

ลำดับ ที่	กองที่ ที่	ขนาดความโต (ซ.ม)	ขนาดความยาว (เมตร)	จำนวนไม้		ราคาที่กำหนด รวมภาษี	ราคา จำหน่ายได้	ผู้ซื้อ	ที่อยู่
				ท่อน	ปริมาตร				
40	64	55-89	510-620	28	6.57	77,700.00		"	
41	65	50-79	500-620	39	6.52	60,600.00		"	
42	66	50-79	510-620	33	6.59	69,800.00		"	
43	67	50-74	510-620	41	6.66	57,600.00		"	
44	68	50-74	500-620	45	6.76	59,100.00		"	
45	69	55-79	500-620	32	6.67	72,400.00		"	
46	70	50-79	510-620	33	6.62	69,000.00		"	
47	71	50-79	510-620	35	6.61	67,900.00		"	
48	72	55-79	550-620	29	6.57	73,200.00		"	
49	73	55-79	520-620	29	6.61	74,400.00		"	
50	74	50-69	510-620	42	6.69	57,100.00		"	
51	75	50-74	520-620	41	6.57	56,700.00		"	
52	76	45-59	520-620	55	6.57	42,400.00		"	
53	77	45-79	510-620	35	6.66	69,500.00		"	
54	78	50-74	500-620	40	6.60	58,400.00		"	
55	79	45-79	510-620	40	6.78	62,800.00		"	
56	81	35-89	270-470	67	6.44	49,800.00		"	
57	82	35-64	300-620	67	6.34	41,700.00		"	
58	83	35-64	460-620	72	6.35	34,600.00		"	
59	84	30-99	290-620	72	6.46	44,400.00		"	
60	85	35-64	290-620	95	6.43	34,000.00		"	
61	86	30-64	520-620	69	6.38	34,600.00		"	
62	87	30-64	320-620	73	6.43	37,500.00		"	
63	88	35-89	300-500	88	6.39	38,000.00		"	
64	89	45-94	290-500	55	6.44	57,300.00		"	
65	90	30-74	310-620	84	6.50	38,300.00		"	
66	91	30-89	310-620	54	6.43	54,100.00		"	
67	92	50-109	300-620	38	6.30	68,800.00		"	
68	93	40-79	470-620	42	6.46	55,400.00		"	
69	94	40-69	270-520	70	6.37	44,400.00		"	
70	95	45-129	170-500	30	5.11	70,800.00		"	
คงเหลือรวม 70 กอง				4,055	458.97	3,747,900.00	-		

(ลงชื่อ).....กรรมการ
(นายฤทธิ กิ่งทัพหลวง)
หัวหน้างานสวนป่าวังชัน, แม่ยม-แม่แปง
องค์การอุตสาหกรรมป่าไม้เขตแพร่

(ลงชื่อ).....กรรมการ
(นายจิรศักดิ์ จารุรัตน์ฐานันท์)
พนักงาน (ระดับ 3) สวนป่าวังชัน, แม่ยม-แม่แปง
องค์การอุตสาหกรรมป่าไม้เขตแพร่

(ลงชื่อ).....กรรมการ
(นางสาววิชุดร เขียวลี)
พนักงาน (ระดับ 3)
องค์การอุตสาหกรรมป่าไม้เขตแพร่

รูปภาพไม้ประมุลสวนป่าวังชิ้น แปลงปี 2527 งวดที่ 7/2566



กองที่ 2 ความยาว 150-290 ม. ความโต 30-54 ซม. จำนวน 168 ท่อน ปริมาตร 6.25 ลบ.ม.
 ราคากรรมการกำหนด 26,700.00 บาท



กองที่ 23 ความยาว 300-470 ม. ความโต 35-49 ซม. จำนวน 119 ท่อน ปริมาตร 6.57 ลบ.ม.
 ราคากรรมการกำหนด 28,700.00 บาท



กองที่ 24 ความยาว 300-470 ม. ความโต 30-49 ซม. จำนวน 116 ท่อน ปริมาตร 6.57 ลบ.ม.
 ราคากรรมการกำหนด 29,300.00 บาท

(Handwritten signatures and marks)

รูปภาพไม้ประมุลสวนป่าวังจีน แปลงปี 2527 งวดที่ 7/2566



กองที่ 25 ความยาว 300-470 ม. ความโต 30-49 ซม. จำนวน 107 ท่อน ปริมาตร 6.56 ลบ.ม.
ราคากรรมกรกำหนด 30,100.00 บาท



กองที่ 26 ความยาว 300-470 ม. ความโต 30-49 ซม. จำนวน 106 ท่อน ปริมาตร 6.63 ลบ.ม.
ราคากรรมกรกำหนด 30,600.00 บาท



กองที่ 27 ความยาว 300-460 ม. ความโต 55-79 ซม. จำนวน 52 ท่อน ปริมาตร 6.66 ลบ.ม.
ราคากรรมกรกำหนด 63,000.00 บาท

รูปภาพไม้ประมุลสวนป่าวังชิ้น แปลงปี 2527 งวดที่ 7/2566



กองที่ 28 ความยาว 300-470 ม. ความโต 50-79 ซม. จำนวน 67 ท่อน ปริมาตร 6.56 ลบ.ม.
ราคากรรมกรกำหนด 49,800.00 บาท



กองที่ 29 ความยาว 300-490 ม. ความโต 50-69 ซม. จำนวน 81 ท่อน ปริมาตร 6.52 ลบ.ม.
ราคากรรมกรกำหนด 42,700.00 บาท



กองที่ 30 ความยาว 300-470 ม. ความโต 50-79 ซม. จำนวน 44 ท่อน ปริมาตร 6.68 ลบ.ม.
ราคากรรมกรกำหนด 70,500.00 บาท

รูปภาพไม้ประมุลสวนป่าวังชิ้น แปลงปี 2527 งวดที่ 7/2566



กองที่ 31 ความยาว 300-470 ม. ความโต 50-79 ซม. จำนวน 45 ท่อน ปริมาตร 6.66 ลบ.ม.
ราคากรรมกรกำหนด 68,100.00 บาท



กองที่ 32 ความยาว 300-470 ม. ความโต 50-74 ซม. จำนวน 63 ท่อน ปริมาตร 6.59 ลบ.ม.
ราคากรรมกรกำหนด 51,400.00 บาท



กองที่ 33 ความยาว 310-470 ม. ความโต 50-74 ซม. จำนวน 62 ท่อน ปริมาตร 6.46 ลบ.ม.
ราคากรรมกรกำหนด 51,800.00 บาท

รูปภาพไม้ประมุลสวนป่าวังชิ้น แปลงปี 2527 งวดที่ 7/2566



กองที่ 34 ความยาว 310-490 ม. ความโต 50-74 ซม. จำนวน 72 ท่อน ปริมาตร 6.64 ลบ.ม.
ราคากรรมกรกำหนด 48,600.00 บาท



กองที่ 35 ความยาว 300-470 ม. ความโต 45-69 ซม. จำนวน 85 ท่อน ปริมาตร 6.68 ลบ.ม.
ราคากรรมกรกำหนด 41,700.00 บาท



กองที่ 36 ความยาว 310-470 ม. ความโต 50-79 ซม. จำนวน 57 ท่อน ปริมาตร 6.66 ลบ.ม.
ราคากรรมกรกำหนด 56,400.00 บาท

Handwritten signatures in blue ink are present at the bottom of the page, including a large signature on the left and two smaller ones on the right.

รูปภาพไม้ประมุลสวนป่าวังชิ้น แปลงปี 2527 งวดที่ 7/2566



กองที่ 37 ความยาว 300-470 ม. ความโต 60-79 ซม. จำนวน 46 ท่อน ปริมาตร 6.70 ลบ.ม.
ราคากรรมกรกำหนด 68,000.00 บาท



กองที่ 38 ความยาว 300-470 ม. ความโต 60-79 ซม. จำนวน 39 ท่อน ปริมาตร 6.62 ลบ.ม.
ราคากรรมกรกำหนด 74,200.00 บาท



กองที่ 39 ความยาว 310-470 ม. ความโต 65-79 ซม. จำนวน 37 ท่อน ปริมาตร 6.59 ลบ.ม.
ราคากรรมกรกำหนด 75,300.00 บาท

รูปภาพไม้ประมุลสวนป่าวังชิ้น แปลงปี 2527 งวดที่ 7/2566



กองที่ 40 ความยาว 300-470 ม. ความโต 60-79 ซม. จำนวน 39 ท่อน ปริมาตร 6.72 ลบ.ม.
ราคากรรมกรกำหนด 75,000.00 บาท



กองที่ 41 ความยาว 310-470 ม. ความโต 55-79 ซม. จำนวน 47 ท่อน ปริมาตร 6.60 ลบ.ม.
ราคากรรมกรกำหนด 63,900.00 บาท



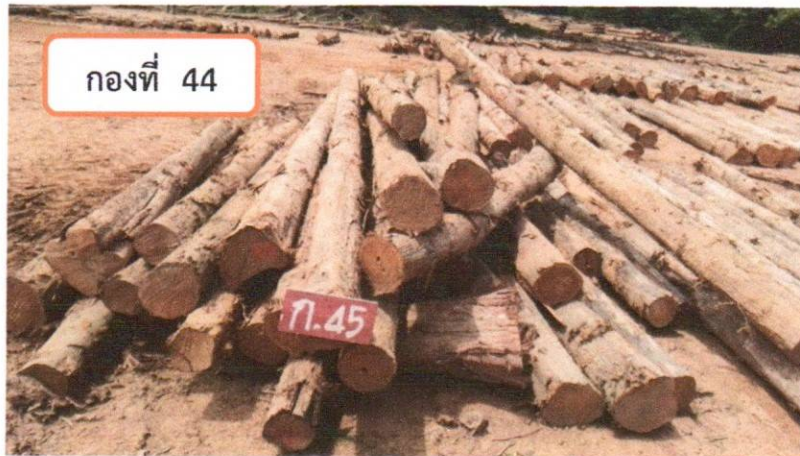
กองที่ 42 ความยาว 300-470 ม. ความโต 45-79 ซม. จำนวน 57 ท่อน ปริมาตร 6.75 ลบ.ม.
ราคากรรมกรกำหนด 59,400.00 บาท

รูปภาพไม้ประมุลสวนป่าวังชิ้น แปลงปี 2527 งวดที่ 7/2566



กองที่ 43

กองที่ 43 ความยาว 300-470 ม. ความโต 50-79 ซม. จำนวน 51 ท่อน ปริมาตร 6.70 ลบ.ม.
ราคากรรมกรกำหนด 64,400.00 บาท



กองที่ 44

กองที่ 44 ความยาว 310-470 ม. ความโต 50-79 ซม. จำนวน 56 ท่อน ปริมาตร 6.60 ลบ.ม.
ราคากรรมกรกำหนด 56,900.00 บาท



กองที่ 45

กองที่ 45 ความยาว 310-470 ม. ความโต 50-79 ซม. จำนวน 56 ท่อน ปริมาตร 6.70 ลบ.ม.
ราคากรรมกรกำหนด 58,200.00 บาท

Handwritten signatures in blue ink at the bottom of the page.

รูปภาพไม้ประมุลสวนป่าวังชิ้น แปลงปี 2527 งวดที่ 7/2566



กองที่ 49 ความยาว 500-620 ม. ความโต 35-49 ซม. จำนวน 79 ท่อน ปริมาตร 6.68 ลบ.ม.
ราคากรรมกรกำหนด 32,600.00 บาท



กองที่ 50 ความยาว 500-620 ม. ความโต 30-49 ซม. จำนวน 72 ท่อน ปริมาตร 6.58 ลบ.ม.
ราคากรรมกรกำหนด 33,100.00 บาท



กองที่ 51 ความยาว 500-620 ม. ความโต 30-49 ซม. จำนวน 75 ท่อน ปริมาตร 6.67 ลบ.ม.
ราคากรรมกรกำหนด 33,200.00 บาท

(Handwritten signature)

(Handwritten signature)

(Handwritten signature)

รูปภาพไม้ประมุลสวนป่าวังชิ้น แปลงปี 2527 งวดที่ 7/2566



กองที่ 52 ความยาว 500-620 ม. ความโต 35-49 ซม. จำนวน 67 ท่อน ปริมาตร 6.62 ลบ.ม.
ราคากรรมกรกำหนด 34,800.00 บาท



กองที่ 53 ความยาว 510-620 ม. ความโต 35-49 ซม. จำนวน 70 ท่อน ปริมาตร 6.60 ลบ.ม.
ราคากรรมกรกำหนด 33,800.00 บาท



กองที่ 54 ความยาว 500-620 ม. ความโต 35-49 ซม. จำนวน 71 ท่อน ปริมาตร 6.67 ลบ.ม.
ราคากรรมกรกำหนด 34,300.00 บาท

Handwritten signatures in blue ink are present at the bottom of the page, including a large signature on the left and two smaller ones on the right.

รูปภาพไม้ประมุลสวนป่าวังชิ้น แปลงปี 2527 งวดที่ 7/2566



กองที่ 55 ความยาว 500-650 ม. ความโต 50-64 ซม. จำนวน 50 ท่อน ปริมาตร 6.66 ลบ.ม.
ราคากรรมกรกำหนด 49,600.00 บาท



กองที่ 56 ความยาว 500-620 ม. ความโต 50-64 ซม. จำนวน 49 ท่อน ปริมาตร 6.65 ลบ.ม.
ราคากรรมกรกำหนด 50,400.00 บาท



กองที่ 57 ความยาว 520-620 ม. ความโต 50-79 ซม. จำนวน 37 ท่อน ปริมาตร 6.69 ลบ.ม.
ราคากรรมกรกำหนด 64,800.00 บาท

(Handwritten signatures and marks)

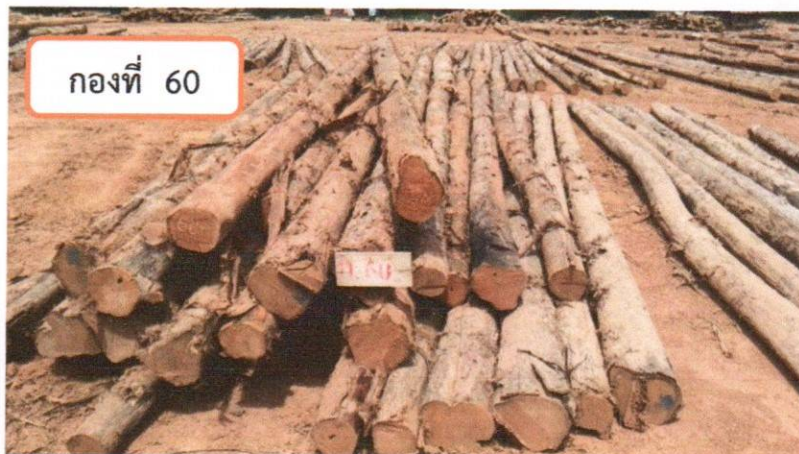
รูปภาพไม้ประมุลสวนป่าวังชิ้น แปลงปี 2527 งวดที่ 7/2566



กองที่ 58 ความยาว 500-620 ม. ความโต 60-79 ซม. จำนวน 30 ท่อน ปริมาตร 6.60 ลบ.ม.
ราคากรรมกรกำหนด 73,800.00 บาท



กองที่ 59 ความยาว 510-620 ม. ความโต 55-89 ซม. จำนวน 33 ท่อน ปริมาตร 6.67 ลบ.ม.
ราคากรรมกรกำหนด 71,500.00 บาท



กองที่ 60 ความยาว 510-620 ม. ความโต 50-74 ซม. จำนวน 46 ท่อน ปริมาตร 6.61 ลบ.ม.
ราคากรรมกรกำหนด 53,400.00 บาท

(Handwritten signatures and marks)

รูปภาพไม้ประมุลสวนป่าวังชิ้น แปลงปี 2527 งวดที่ 7/2566



กองที่ 61 ความยาว 500-620 ม. ความโต 50-64 ซม. จำนวน 46 ท่อน ปริมาตร 6.62 ลบ.ม.
ราคากรรมกรกำหนด 52,000.00 บาท



กองที่ 62 ความยาว 520-620 ม. ความโต 50-64 ซม. จำนวน 50 ท่อน ปริมาตร 6.61 ลบ.ม.
ราคากรรมกรกำหนด 49,400.00 บาท



กองที่ 63 ความยาว 510-620 ม. ความโต 50-79 ซม. จำนวน 35 ท่อน ปริมาตร 6.49 ลบ.ม.
ราคากรรมกรกำหนด 64,200.00 บาท

Handwritten signatures in blue ink are present at the bottom of the page, including a large signature on the left and two smaller ones on the right.

รูปภาพไม้ประมุลสวนป่าวังชิ้น แปลงปี 2527 งวดที่ 7/2566



กองที่ 64 ความยาว 510-620 ม. ความโต 55-89 ซม. จำนวน 28 ท่อน ปริมาตร 6.57 ลบ.ม.
ราคากรรมกรกำหนด 77,700.00 บาท



กองที่ 65 ความยาว 500-620 ม. ความโต 50-79 ซม. จำนวน 39 ท่อน ปริมาตร 6.52 ลบ.ม.
ราคากรรมกรกำหนด 60,600.00 บาท



กองที่ 66 ความยาว 510-620 ม. ความโต 50-79 ซม. จำนวน 33 ท่อน ปริมาตร 6.59 ลบ.ม.
ราคากรรมกรกำหนด 69,800.00 บาท

รูปภาพไม้ประมุลสวนป่าวังชิ้น แปลงปี 2527 งวดที่ 7/2566



กองที่ 67 ความยาว 510-620 ม. ความโต 50-74 ซม. จำนวน 41 ท่อน ปริมาตร 6.66 ลบ.ม.
ราคากรรมกรกำหนด 57,600.00 บาท



กองที่ 68 ความยาว 500-620 ม. ความโต 50-74 ซม. จำนวน 45 ท่อน ปริมาตร 6.76 ลบ.ม.
ราคากรรมกรกำหนด 59,100.00 บาท



กองที่ 69 ความยาว 500-620 ม. ความโต 55-79 ซม. จำนวน 32 ท่อน ปริมาตร 6.67 ลบ.ม.
ราคากรรมกรกำหนด 72,400.00 บาท

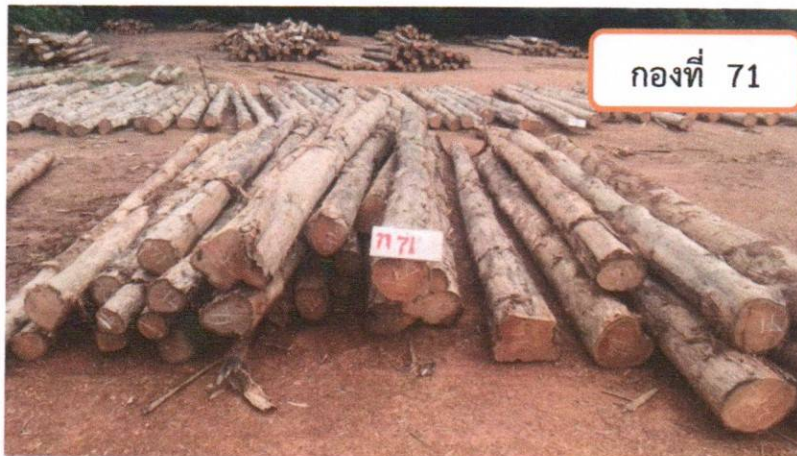
(Handwritten signatures and scribbles)

รูปภาพไม้ประมุลสวนป่าวังจีน แปลงปี 2527 งวดที่ 7/2566



กองที่ 70

กองที่ 70 ความยาว 510-620 ม. ความโต 50-79 ซม. จำนวน 33 ท่อน ปริมาตร 6.62 ลบ.ม.
ราคากรรมกรกำหนด 69,000.00 บาท



กองที่ 71

กองที่ 71 ความยาว 510-620 ม. ความโต 50-79 ซม. จำนวน 35 ท่อน ปริมาตร 6.61 ลบ.ม.
ราคากรรมกรกำหนด 67,900.00 บาท



กองที่ 72

กองที่ 72 ความยาว 550-620 ม. ความโต 55-79 ซม. จำนวน 29 ท่อน ปริมาตร 6.57 ลบ.ม.
ราคากรรมกรกำหนด 73,200.00 บาท

(Handwritten signatures in blue ink)

รูปภาพไม้ประมุลสวนป่าวังชิ้น แปลงปี 2527 งวดที่ 7/2566



กองที่ 73 ความยาว 520-620 ม. ความโต 55-79 ซม. จำนวน 29 ท่อน ปริมาตร 6.61 ลบ.ม.
ราคากรรมกรกำหนด 74,400.00 บาท



กองที่ 74 ความยาว 510-620 ม. ความโต 50-69 ซม. จำนวน 42 ท่อน ปริมาตร 6.69 ลบ.ม.
ราคากรรมกรกำหนด 57,100.00 บาท



กองที่ 75 ความยาว 520-620 ม. ความโต 50-74 ซม. จำนวน 41 ท่อน ปริมาตร 6.57 ลบ.ม.
ราคากรรมกรกำหนด 56,700.00 บาท

(Handwritten signatures and marks)

รูปภาพไม้ประมุลสวนป่าวังชิ้น แปลงปี 2527 งวดที่ 7/2566



กองที่ 76

กองที่ 76 ความยาว 520-620 ม. ความโต 45-59 ซม. จำนวน 55 ท่อน ปริมาตร 6.57 ลบ.ม.
ราคากรรมกรกำหนด 42,400.00 บาท



กองที่ 77

กองที่ 77 ความยาว 510-620 ม. ความโต 45-79 ซม. จำนวน 35 ท่อน ปริมาตร 6.66 ลบ.ม.
ราคากรรมกรกำหนด 69,500.00 บาท

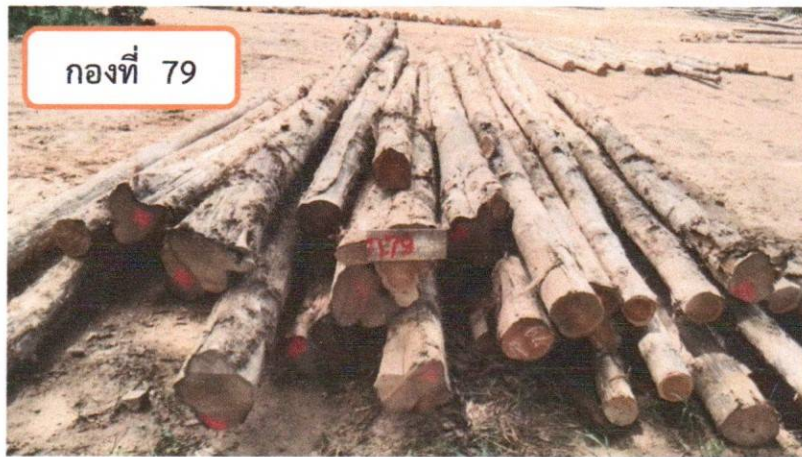


กองที่ 78

กองที่ 78 ความยาว 500-620 ม. ความโต 50-74 ซม. จำนวน 40 ท่อน ปริมาตร 6.60 ลบ.ม.
ราคากรรมกรกำหนด 58,400.00 บาท

(Handwritten signatures in blue ink)

รูปภาพไม้ประมุลสวนป่าวังชิ้น แปลงปี 2527 งวดที่ 7/2566



กองที่ 79 ความยาว 510-620 ม. ความโต 45-79 ซม. จำนวน 40 ท่อน ปริมาตร 6.78 ลบ.ม.
ราคากรรมกรกำหนด 62,800.00 บาท



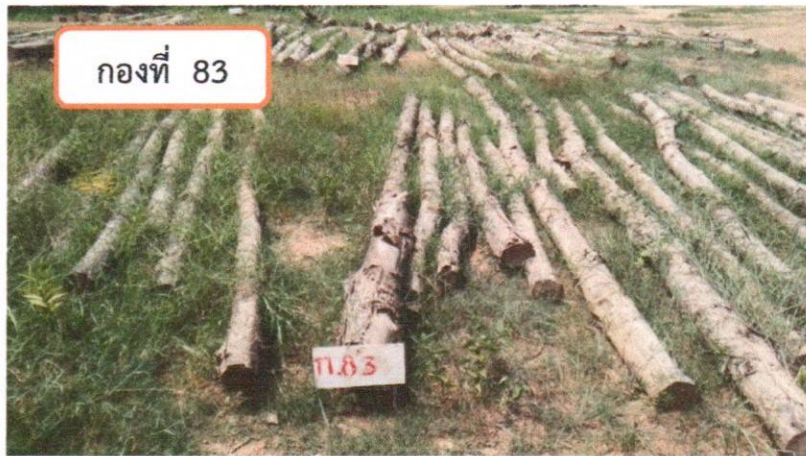
กองที่ 81 ความยาว 270-470 ม. ความโต 35-89 ซม. จำนวน 67 ท่อน ปริมาตร 6.44 ลบ.ม.
ราคากรรมกรกำหนด 49,800.00 บาท



กองที่ 82 ความยาว 300-620 ม. ความโต 35-64 ซม. จำนวน 67 ท่อน ปริมาตร 6.34 ลบ.ม.
ราคากรรมกรกำหนด 41,700.00 บาท

(Handwritten signatures and marks)

รูปภาพไม้ประมุลสวนป่าวังชิ้น แปลงปี 2527 งวดที่ 7/2566



กองที่ 83 ความยาว 460-620 ม. ความโต 35-64 ซม. จำนวน 72 ท่อน ปริมาตร 6.35 ลบ.ม.
 ราคากรรมการกำหนด 34,600.00 บาท



กองที่ 84 ความยาว 290-620 ม. ความโต 30-99 ซม. จำนวน 72 ท่อน ปริมาตร 6.46 ลบ.ม.
 ราคากรรมการกำหนด 44,400.00 บาท



กองที่ 85 ความยาว 290-620 ม. ความโต 35-64 ซม. จำนวน 95 ท่อน ปริมาตร 6.43 ลบ.ม.
 ราคากรรมการกำหนด 34,000.00 บาท

Handwritten signatures and a blue arrow pointing from the 'กองที่ 85' text to the signature area.

รูปภาพไม้ประมุลสวนป่าวังชิ้น แปลงปี 2527 งวดที่ 7/2566



กองที่ 86 ความยาว 520-620 ม. ความโต 30-64 ซม. จำนวน 69 ท่อน ปริมาตร 6.38 ลบ.ม.
ราคากรรมกรกำหนด 34,600.00 บาท



กองที่ 87 ความยาว 320-620 ม. ความโต 30-64 ซม. จำนวน 73 ท่อน ปริมาตร 6.43 ลบ.ม.
ราคากรรมกรกำหนด 37,500.00 บาท



กองที่ 88 ความยาว 300-500 ม. ความโต 35-89 ซม. จำนวน 88 ท่อน ปริมาตร 6.39 ลบ.ม.
ราคากรรมกรกำหนด 38,000.00 บาท

(Handwritten signatures in blue ink)

รูปภาพไม้ประมุลสวนป่าวังชิ้น แปลงปี 2527 งวดที่ 7/2566



กองที่ 89 ความยาว 290-500 ม. ความโต 45-94 ซม. จำนวน 55 ท่อน ปริมาตร 6.44 ลบ.ม.
ราคากรรมกรกำหนด 57,300.00 บาท



กองที่ 90 ความยาว 310-620 ม. ความโต 30-74 ซม. จำนวน 84 ท่อน ปริมาตร 6.50 ลบ.ม.
ราคากรรมกรกำหนด 38,300.00 บาท



กองที่ 91 ความยาว 310-620 ม. ความโต 30-89 ซม. จำนวน 54 ท่อน ปริมาตร 6.43 ลบ.ม.
ราคากรรมกรกำหนด 54,100.00 บาท

Handwritten signatures in blue ink are present at the bottom of the page, including a large signature on the left and two smaller ones on the right.

รูปภาพไม้ประมุลสวนป่าวังชิ้น แปลงปี 2527 งวดที่ 7/2566



กองที่ 92 ความยาว 300-620 ม. ความโต 50-109 ซม. จำนวน 38 ท่อน ปริมาตร 6.30 ลบ.ม.
ราคากรรมกรกำหนด 68,800.00 บาท



กองที่ 93 ความยาว 470-620 ม. ความโต 40-79 ซม. จำนวน 42 ท่อน ปริมาตร 6.46 ลบ.ม.
ราคากรรมกรกำหนด 55,400.00 บาท



กองที่ 94 ความยาว 270-520 ม. ความโต 40-69 ซม. จำนวน 70 ท่อน ปริมาตร 6.37 ลบ.ม.
ราคากรรมกรกำหนด 44,400.00 บาท

Handwritten signatures in blue ink at the bottom of the page.

รูปภาพไม้ประมุลสวนป่าวังชิ้น แปลงปี 2527 งวดที่ 7/2566



กองที่ 95 ความยาว 170-500 ม. ความโต 45-129 ซม. จำนวน 30 ท่อน ปริมาตร 5.11 ลบ.ม.
ราคากรรมกรกำหนด 70,800.00 บาท

[Handwritten signature] *[Handwritten signature]* *[Handwritten signature]*