

(สำเนา)

ประกาศองค์การอุตสาหกรรมป่าไม้เขตแพร่

ครั้งที่ ๑๒๙/๒๕๖๖

เรื่อง การจำหน่ายไม้สักท่อนสวนป่าขุนแม่คำมี อำเภอร้องกวาง จังหวัดแพร่

ด้วยองค์การอุตสาหกรรมป่าไม้เขตแพร่ องค์การอุตสาหกรรมป่าไม้ภาคเหนือบน จะดำเนินการจำหน่ายไม้สักท่อนสวนป่าขุนแม่คำมี แปลงปี ๒๕๒๔ งวดที่ ๘/๒๕๖๖ รวม ๓๔ กอง ไม้จำนวน ๑,๖๓๓ท่อน ปริมาตร ๒๒๐.๖๐ ลูกบาศก์เมตร โดยกำหนดยื่นเสนอราคาในวันพฤหัสบดีที่ ๑๔ กันยายน ๒๕๖๖ เวลา ๑๐.๐๐ - ๑๐.๓๐ น. ณ สวนป่าขุนแม่คำมี อำเภอร้องกวาง จังหวัดแพร่

ผู้สนใจติดต่อสอบถามรายละเอียดและเงื่อนไขตามประกาศข้างต้นนี้ได้ที่ องค์การอุตสาหกรรมป่าไม้เขตแพร่ เลขที่ ๒๖๗ ถนนยันตรกิจโกศล อำเภอเมือง จังหวัดแพร่ โทร. ๐๕๔ - ๕๒๑๔๕๑ โทรสาร. ๐๕๔ - ๕๒๑๙๐๑ ได้ในวันและเวลาราชการ

ประกาศ ณ วันที่ ๗ กันยายน พ.ศ. ๒๕๖๖

สำเนาถูกต้อง

(นางสาวปิยะรัตน์ มณีพันธุ์)

พนักงาน (ระดับ ๓) งานบริหารทั่วไป

ช่วยปฏิบัติงานด้านงานแผนงานและประเมินผล

องค์การอุตสาหกรรมป่าไม้เขตแพร่

ใบยื่นเสนอราคาซื้อไม้สักสวนป่าขุนแม่คำมี แปลงปี 2524 งวดที่ 8/2566
 ตามประกาศองค์การอุตสาหกรรมป่าไม้เขตแพร่ ครั้งที่ 129/2566 ลงวันที่ 7 กันยายน 2566
 ยื่นเสนอราคาในวันพฤหัสบดีที่ 14 กันยายน 2566 เวลา 10.00 - 10.30 น.

ข้าพเจ้า.....ที่อยู่.....

โทร.....ขอเสนอซื้อไม้สักสวนป่า ดังนี้

ลำดับที่	กองที่	ขนาดความยาว (ซ.ม.)	ขนาดความโต (ซ.ม.)	ไม้จำนวน		ราคาที่กำหนด รวมภาษี	ราคาที่ยื่นขอซื้อ รวมภาษี	หมายเหตุ
				ท่อน	ปริมาตร			
1	1	200-620	60-79	43	6.61	87,700.00		คดกลาง
2	2	200-620	60-79	42	6.49	84,800.00		คดกลาง
3	3	200-620	60-79	40	6.63	87,300.00		คดกลาง
4	4	200-620	60-79	44	6.61	81,800.00		คดกลาง
5	5	200-620	60-79	43	6.58	85,600.00		คดกลาง
6	6	200-620	60-79	38	6.87	95,800.00		คดกลาง
7	7	270-420	80-99	32	6.66	115,700.00		คดใหญ่
8	8	250-420	80-109	28	6.30	115,100.00		คดใหญ่
9	9	270-450	80-109	30	6.52	116,300.00		คดใหญ่
10	10	200-620	35-49	70	5.92	38,400.00		คดเล็ก
11	11	200-620	35-49	70	5.95	39,100.00		คดเล็ก
12	12	200-620	35-49	72	5.95	38,700.00		คดเล็ก
13	13	200-620	35-49	68	5.87	38,600.00		คดเล็ก
14	14	200-620	50-79	36	5.99	79,000.00		คดกลาง
15	15	320-620	50-79	32	6.00	80,600.00		คดกลาง
16	16	200-620	50-79	37	5.85	74,600.00		คดกลาง
17	17	200-620	50-79	42	5.99	69,700.00		คดกลาง
18	18	200-620	50-69	48	5.94	62,900.00		คดกลาง
19	19	200-620	55-79	42	6.20	77,200.00		คดกลาง
20	20	200-620	50-79	45	7.10	90,700.00		คดกลาง
21	21	200-620	50-79	48	6.99	87,200.00		คดกลาง
22	22	200-620	50-79	52	6.96	81,600.00		คดกลาง
23	23	200-620	50-79	48	6.93	81,400.00		คดกลาง
24	24	270-420	80-99	32	6.91	120,800.00		คดใหญ่
25	25	200-620	50-79	48	6.71	78,600.00		คดกลาง
26	26	200-620	50-79	48	6.70	81,200.00		คดกลาง
27	27	200-620	39-49	72	6.04	39,300.00		คดเล็ก
28	28	200-620	39-49	70	6.03	39,200.00		คดเล็ก
29	29	200-620	39-49	74	5.93	37,600.00		คดเล็ก
30	30	200-620	50-79	51	7.04	81,900.00		คดกลาง
31	31	270-620	50-79	48	7.13	84,100.00		คดกลาง
32	32	200-620	50-79	47	7.03	85,400.00		คดกลาง
33	33	200-620	50-79	41	7.06	92,700.00		คดกลาง
34	34	200-620	50-79	52	7.11	81,400.00		คดกลาง
รวมกอง				1633	220.60	2,632,000.00		

ไม่รวมกองอยู่หมอนไม้บ้าน สวนป่าขุนแม่คำมี

สวนป่าขุนแม่คำมี อำเภอร้องกวาง จังหวัดแพร่

โทร 097-0979989 นื่องวาง www.northfio.com

(ลงชื่อ).....ผู้เสนอราคา

(.....)

หมายเหตุ

1. ให้นำใบยื่นเสนอราคาฉบับนี้มาด้วย ในวันที่ทำการเสนอราคา
2. ต้องวางเงินมัดจำค่าซื้อไม้ไม่ต่ำกว่า 10% ของราคาไม้ที่เสนอได้ ทั้งนี้ต้องไม่ต่ำกว่ากองละ 5,000.- บาท
3. โปรดชำระค่าซื้อไม้และรับมอบไม้ที่เสนอราคาซื้อให้เสร็จสิ้นภายใน 5 วัน นับแต่วันประมูล
4. ชำระค่าซื้อไม้โดยโอนเข้าบัญชี สำนักงานอนุรักษ์และพัฒนาสวนป่าแพร่
 ธนาคารกรุงไทย สาขาแพร่ เลขที่ 506-1-15958-6
5. กรุณาโทรแจ้งให้ทราบด้วยเมื่อท่านโอนเงินเข้าบัญชีแล้ว 0-5452-1451

รูปภาพไม้จัดกองจำหน่าย ของงานสวนป่าขุนแม่คำมี องค์การอุตสาหกรรมป่าไม้เขตแพร่

แปลงปี 2524 งวดที่ 8/2566 จำนวน 34 กอง



ลำดับที่ 1 กองที่ 1

ความโต 60-79 ซม.

ความยาว 200-620 ซม.

จำนวน 43 ท่อน ปริมาตร 6.61 ลบ.ม.

ราคาที่กำหนดรวมภาษี 87,700.-บาท

เป็นไม้ขนาดกลาง หัวท้ายคดงอ มีปมตา



ลำดับที่ 2 กองที่ 2

ความโต 60-79 ซม.

ความยาว 200-620 ซม.

จำนวน 42 ท่อน ปริมาตร 6.49 ลบ.ม.

ราคาที่กำหนดรวมภาษี 84,800.-บาท

เป็นไม้ขนาดกลาง หัวท้ายคดงอ มีปมตา



ลำดับที่ 3 กองที่ 3

ความโต 60-79 ซม.

ความยาว 200-620 ซม.

จำนวน 40 ท่อน ปริมาตร 6.63 ลบ.ม.

ราคาที่กำหนดรวมภาษี 87,300.-บาท

เป็นไม้ขนาดกลาง หัวท้ายคดงอ มีปมตา



ลำดับที่ 4 กองที่ 4

ความโต 60-79 ซม.

ความยาว 200-620 ซม.

จำนวน 44 ท่อน ปริมาตร 6.61 ลบ.ม.

ราคาที่กำหนดรวมภาษี 81,800.-บาท

เป็นไม้ขนาดกลาง หัวท้ายคดงอ มีปมตา

(นายวรวิทย์ โนวังหาร)

หัวหน้างานสวนป่าขุนแม่คำมี
องค์การอุตสาหกรรมป่าไม้เขตแพร่

(นายพัฒนเชษฐ์ แสงเมธ)

พนักงาน(ระดับ3) งานสวนป่าขุนแม่คำมี
องค์การอุตสาหกรรมป่าไม้เขตแพร่

(นายคงศักดิ์เจษฎา ศรีสอน)

พนักงานปฏิบัติการ(ชั้น 6)งานสวนป่าขุนแม่คำมี
องค์การอุตสาหกรรมป่าไม้เขตแพร่

รูปภาพไม้จัดกองจำหน่าย ของงานสวนป่าขุนแม่คำมี องค์การอุตสาหกรรมป่าไม้เขตแพร่

แปลงปี 2524 งวดที่ 8/2566 จำนวน 34 กอง



ลำดับที่ 5 กองที่ 5

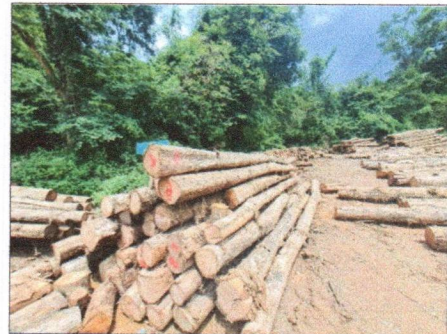
ความโต 60-79 ซม.

ความยาว 200-620 ซม.

จำนวน 43 ท่อน ปริมาตร 6.58 ลบ.ม.

ราคาที่กำหนดรวมภาษี 85,600.-บาท

เป็นไม้ขนาดกลาง หัวท้ายคดงอ มีปุ่มตา



ลำดับที่ 6 กองที่ 6

ความโต 60-79 ซม.

ความยาว 200-620 ซม.

จำนวน 38 ท่อน ปริมาตร 6.87 ลบ.ม.

ราคาที่กำหนดรวมภาษี 95,800.-บาท

เป็นไม้ขนาดกลาง หัวท้ายคดงอ มีปุ่มตา



ลำดับที่ 7 กองที่ 7

ความโต 80-99 ซม.

ความยาว 270-420 ซม.

จำนวน 32 ท่อน ปริมาตร 6.66 ลบ.ม.

ราคาที่กำหนดรวมภาษี 115,700.-บาท

เป็นไม้ขนาดใหญ่ หัวท้ายคดงอ มีปุ่มตา



ลำดับที่ 8 กองที่ 8

ความโต 80-109 ซม.

ความยาว 250-420 ซม.

จำนวน 28 ท่อน ปริมาตร 6.30 ลบ.ม.

ราคาที่กำหนดรวมภาษี 115,100.-บาท

เป็นไม้ขนาดใหญ่ หัวท้ายคดงอ มีปุ่มตา

(นายวรวิทย์ โนวังหาร)

หัวหน้างานสวนป่าขุนแม่คำมี
องค์การอุตสาหกรรมป่าไม้เขตแพร่

(นายพัฒน์เชษฐ์ แสงเมธ)

พนักงาน(ระดับ3) งานสวนป่าขุนแม่คำมี
องค์การอุตสาหกรรมป่าไม้เขตแพร่

(นายคงศักดิ์เจษฎา ศรีสอน)

พนักงานปฏิบัติการ(ชั้น 6)งานสวนป่าขุนแม่คำมี
องค์การอุตสาหกรรมป่าไม้เขตแพร่

รูปภาพไม้จัดกองจำหน่าย ของงานสวนป่าขุนแม่คำมี องค์การอุตสาหกรรมป่าไม้เขตแพร่

แปลงปี 2524 งวดที่ 8/2566 จำนวน 34 กอง

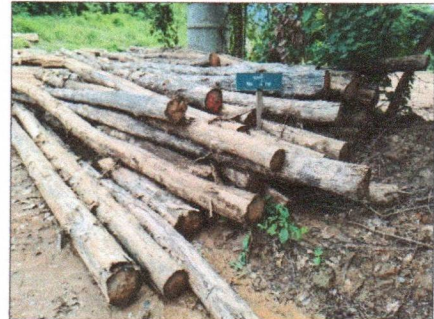


ลำดับที่ 9 กองที่ 9

ความโต 80-109 ซม.

ความยาว 270-450 ซม.

จำนวน 30 ท่อน ปริมาตร 6.52 ลบ.ม.
ราคาที่กำหนดรวมภาษี 116,300.-บาท
เป็นไม้ขนาดใหญ่ หัวท้ายคดงอ มีปุ่มตา



ลำดับที่ 10 กองที่ 10

ความโต 35-49 ซม.

ความยาว 200-620 ซม.

จำนวน 70 ท่อน ปริมาตร 5.92 ลบ.ม.
ราคาที่กำหนดรวมภาษี 38,400.-บาท
เป็นไม้ขนาดเล็ก หัวท้ายคดงอ มีปุ่มตา



ลำดับที่ 11 กองที่ 11

ความโต 35-49 ซม.

ความยาว 200-620 ซม.

จำนวน 70 ท่อน ปริมาตร 5.95 ลบ.ม.
ราคาที่กำหนดรวมภาษี 39,100.-บาท
เป็นไม้ขนาดเล็ก หัวท้ายคดงอ มีปุ่มตา



ลำดับที่ 12 กองที่ 12

ความโต 35-49 ซม.

ความยาว 200-620 ซม.

จำนวน 72 ท่อน ปริมาตร 5.95 ลบ.ม.
ราคาที่กำหนดรวมภาษี 38,700.-บาท
เป็นไม้ขนาดเล็ก หัวท้ายคดงอ มีปุ่มตา

(นายวรวิทย์ โนวังหาร)

หัวหน้างานสวนป่าขุนแม่คำมี
องค์การอุตสาหกรรมป่าไม้เขตแพร่

(นายพัฒนเชษฐ์ แสงเมธ)

พนักงาน(ระดับ3) งานสวนป่าขุนแม่คำมี
องค์การอุตสาหกรรมป่าไม้เขตแพร่

(นายคงศักดิ์เจษฎา ศรีสอน)

พนักงานปฏิบัติการ(ชั้น 6)งานสวนป่าขุนแม่คำมี
องค์การอุตสาหกรรมป่าไม้เขตแพร่

รูปภาพไม้จัดกองจำหน่าย ของงานสวนป่าขุนแม่คำมี องค์การอุตสาหกรรมป่าไม้เขตแพร่

แปลงปี 2524 งวดที่ 8/2566 จำนวน 34 กอง



ลำดับที่ 13 กองที่ 13

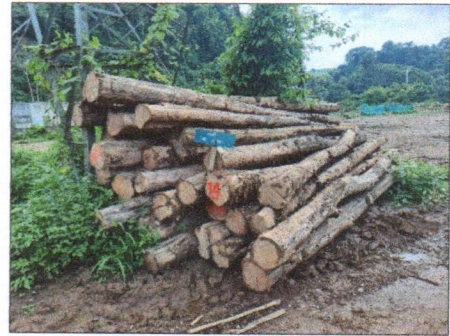
ความโต 35-49 ซม.

ความยาว 200-620 ซม.

จำนวน 68 ท่อน ปริมาตร 5.87 ลบ.ม.

ราคาที่กำหนดรวมภาษี 38,600.-บาท

เป็นไม้ขนาดเล็ก หัวท้ายคดงอ มีปมตา



ลำดับที่ 14 กองที่ 14

ความโต 50-79 ซม.

ความยาว 200-620 ซม.

จำนวน 36 ท่อน ปริมาตร 5.99 ลบ.ม.

ราคาที่กำหนดรวมภาษี 79,000.-บาท

เป็นไม้ขนาดกลาง หัวท้ายคดงอ มีปมตา



ลำดับที่ 15 กองที่ 15

ความโต 50-79 ซม.

ความยาว 320-620 ซม.

จำนวน 32 ท่อน ปริมาตร 6.00 ลบ.ม.

ราคาที่กำหนดรวมภาษี 80,600.-บาท

เป็นไม้ขนาดกลาง หัวท้ายคดงอ มีปมตา



ลำดับที่ 16 กองที่ 16

ความโต 50-79 ซม.

ความยาว 200-620 ซม.

จำนวน 37 ท่อน ปริมาตร 5.85 ลบ.ม.

ราคาที่กำหนดรวมภาษี 74,600.-บาท

เป็นไม้ขนาดกลาง หัวท้ายคดงอ มีปมตา

(นายวรวิทย์ โนวังหาร)

หัวหน้างานสวนป่าขุนแม่คำมี
องค์การอุตสาหกรรมป่าไม้เขตแพร่

(นายพัฒนเชษฐ์ แสงเมธ)

พนักงาน(ระดับ3) งานสวนป่าขุนแม่คำมี
องค์การอุตสาหกรรมป่าไม้เขตแพร่

(นายคงศักดิ์เจษฎา ศรีสอน)

พนักงานปฏิบัติการ(ชั้น 6)งานสวนป่าขุนแม่คำมี
องค์การอุตสาหกรรมป่าไม้เขตแพร่

รูปภาพไม้จัดกองจำหน่าย ของงานสวนป่าขุนแม่คำมี องค์การอุตสาหกรรมป่าไม้เขตแพร่

แปลงปี 2524 งวดที่ 8/2566 จำนวน 34 กอง



ลำดับที่ 17 กองที่ 17

ความโต 50-79 ซม.

ความยาว 200-620 ซม.

จำนวน 42 ท่อน ปริมาตร 5.99 ลบ.ม.

ราคาที่กำหนดรวมภาษี 69,700.-บาท

เป็นไม้ขนาดกลาง หัวท้ายคดงอ มีปุ่มตา



ลำดับที่ 18 กองที่ 18

ความโต 50-69 ซม.

ความยาว 200-620 ซม.

จำนวน 48 ท่อน ปริมาตร 5.94 ลบ.ม.

ราคาที่กำหนดรวมภาษี 62,900.-บาท

เป็นไม้ขนาดกลาง หัวท้ายคดงอ มีปุ่มตา



ลำดับที่ 19 กองที่ 19

ความโต 55-79 ซม.

ความยาว 200-620 ซม.

จำนวน 42 ท่อน ปริมาตร 6.20 ลบ.ม.

ราคาที่กำหนดรวมภาษี 77,200.-บาท

เป็นไม้ขนาดกลาง หัวท้ายคดงอ มีปุ่มตา



ลำดับที่ 20 กองที่ 20

ความโต 50-79 ซม.

ความยาว 200-620 ซม.

จำนวน 45 ท่อน ปริมาตร 7.10 ลบ.ม.

ราคาที่กำหนดรวมภาษี 90,700.-บาท

เป็นไม้ขนาดกลาง หัวท้ายคดงอ มีปุ่มตา

(นายวรวิทย์ โนวังหาร)

หัวหน้างานสวนป่าขุนแม่คำมี
องค์การอุตสาหกรรมป่าไม้เขตแพร่

(นายพัฒนเชษฐ์ แสงเมล์)

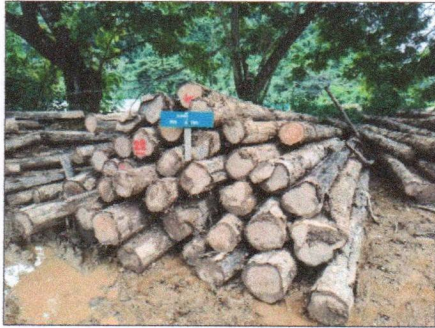
พนักงาน(ระดับ3) งานสวนป่าขุนแม่คำมี
องค์การอุตสาหกรรมป่าไม้เขตแพร่

(นายคงกัศเจษฎา ศรีสอน)

พนักงานปฏิบัติการ(ชั้น 6)งานสวนป่าขุนแม่คำมี
องค์การอุตสาหกรรมป่าไม้เขตแพร่

รูปภาพไม้จัดกองจำหน่าย ของงานสวนป่าขุนแม่คำมี องค์การอุตสาหกรรมป่าไม้เขตแพร่

แปลงปี 2524 งวดที่ 8/2566 จำนวน 34 กอง



ลำดับที่ 21 กองที่ 21

ความโต 50-79 ซม.

ความยาว 200-620 ซม.

จำนวน 48 ท่อน ปริมาตร 6.99 ลบ.ม.

ราคาที่กำหนดรวมภาษี 87,200.-บาท

เป็นไม้ขนาดกลาง หัวท้ายคดงอ มีปุ่มตา



ลำดับที่ 22 กองที่ 22

ความโต 50-79 ซม.

ความยาว 200-620 ซม.

จำนวน 52 ท่อน ปริมาตร 6.96 ลบ.ม.

ราคาที่กำหนดรวมภาษี 81,600.-บาท

เป็นไม้ขนาดกลาง หัวท้ายคดงอ มีปุ่มตา



ลำดับที่ 23 กองที่ 23

ความโต 50-79 ซม.

ความยาว 200-620 ซม.

จำนวน 48 ท่อน ปริมาตร 6.93 ลบ.ม.

ราคาที่กำหนดรวมภาษี 81,400.-บาท

เป็นไม้ขนาดกลาง หัวท้ายคดงอ มีปุ่มตา



ลำดับที่ 24 กองที่ 24

ความโต 80-99 ซม.

ความยาว 270-420 ซม.

จำนวน 32 ท่อน ปริมาตร 6.91 ลบ.ม.

ราคาที่กำหนดรวมภาษี 120,800.-บาท

เป็นไม้ขนาดใหญ่ หัวท้ายคดงอ มีปุ่มตา

(นายวรวิทย์ โนวังหาร)

หัวหน้างานสวนป่าขุนแม่คำมี
องค์การอุตสาหกรรมป่าไม้เขตแพร่

(นายพัฒน์เชษฐ์ แสงเมธ)

พนักงาน(ระดับ3) งานสวนป่าขุนแม่คำมี
องค์การอุตสาหกรรมป่าไม้เขตแพร่

(นายคงศักดิ์เจษฎา ศรีสอน)

พนักงานปฏิบัติการ(ชั้น 6)งานสวนป่าขุนแม่คำมี
องค์การอุตสาหกรรมป่าไม้เขตแพร่

รูปภาพไม้จัดกองจำหน่าย ของงานสวนป่าขุนแม่คำมี องค์การอุตสาหกรรมป่าไม้เขตแพร่

แปลงปี 2524 งวดที่ 8/2566 จำนวน 34 กอง



ลำดับที่ 25 กองที่ 25

ความโต 50-79 ซม.

ความยาว 200-620 ซม.

จำนวน 48 ท่อน ปริมาตร 6.71 ลบ.ม.

ราคาที่กำหนดรวมภาษี 78,600.-บาท

เป็นไม้ขนาดกลาง หัวท้ายคดงอ มีปุ่มตา



ลำดับที่ 26 กองที่ 26

ความโต 50-79 ซม.

ความยาว 200-620 ซม.

จำนวน 48 ท่อน ปริมาตร 6.70 ลบ.ม.

ราคาที่กำหนดรวมภาษี 81,200.-บาท

เป็นไม้ขนาดกลาง หัวท้ายคดงอ มีปุ่มตา



ลำดับที่ 27 กองที่ 27

ความโต 39-49 ซม.

ความยาว 200-620 ซม.

จำนวน 72 ท่อน ปริมาตร 6.04 ลบ.ม.

ราคาที่กำหนดรวมภาษี 39,300.-บาท

เป็นไม้ขนาดเล็ก หัวท้ายคดงอ มีปุ่มตา



ลำดับที่ 28 กองที่ 28

ความโต 39-49 ซม.

ความยาว 200-620 ซม.

จำนวน 70 ท่อน ปริมาตร 6.03 ลบ.ม.

ราคาที่กำหนดรวมภาษี 39,200.-บาท

เป็นไม้ขนาดเล็ก หัวท้ายคดงอ มีปุ่มตา

(นายวรวิทย์ โนวังหาร)

หัวหน้างานสวนป่าขุนแม่คำมี

องค์การอุตสาหกรรมป่าไม้เขตแพร่

(นายพัฒนเชษฐ์ แสงเม็ก)

พนักงาน(ระดับ3) งานสวนป่าขุนแม่คำมี

องค์การอุตสาหกรรมป่าไม้เขตแพร่

(นายคงภักดิ์เจษฎา ศรีสอน)

พนักงานปฏิบัติการ(ชั้น 6)งานสวนป่าขุนแม่คำมี

องค์การอุตสาหกรรมป่าไม้เขตแพร่

รูปภาพไม้จัดกองจำหน่าย ของงานสวนป่าขุนแม่คำมี องค์การอุตสาหกรรมป่าไม้เขตแพร่

แปลงปี 2524 งวดที่ 8/2566 จำนวน 34 กอง



ลำดับที่ 29 กองที่ 29

ความโต 39-49 ซม.

ความยาว 200-620 ซม.

จำนวน 74 ท่อน ปริมาตร 5.93 ลบ.ม.

ราคาที่กำหนดรวมภาษี 37,600.-บาท

เป็นไม้ขนาดเล็ก หัวท้ายคดงอ มีปุ่มตา



ลำดับที่ 30 กองที่ 30

ความโต 50-79 ซม.

ความยาว 200-620 ซม.

จำนวน 51 ท่อน ปริมาตร 7.04 ลบ.ม.

ราคาที่กำหนดรวมภาษี 81,900.-บาท

เป็นไม้ขนาดกลาง หัวท้ายคดงอ มีปุ่มตา



ลำดับที่ 31 กองที่ 31

ความโต 50-79 ซม.

ความยาว 270-620 ซม.

จำนวน 48 ท่อน ปริมาตร 7.13 ลบ.ม.

ราคาที่กำหนดรวมภาษี 84,100.-บาท

เป็นไม้ขนาดกลาง หัวท้ายคดงอ มีปุ่มตา



ลำดับที่ 32 กองที่ 32

ความโต 50-79 ซม.

ความยาว 200-620 ซม.

จำนวน 47 ท่อน ปริมาตร 7.03 ลบ.ม.

ราคาที่กำหนดรวมภาษี 85,400.-บาท

เป็นไม้ขนาดกลาง หัวท้ายคดงอ มีปุ่มตา

(นายวรวิทย์ โนวังหาร)

หัวหน้างานสวนป่าขุนแม่คำมี
องค์การอุตสาหกรรมป่าไม้เขตแพร่

(นายพัฒนเชษฐ์ แสงเมล์)

พนักงาน(ระดับ3) งานสวนป่าขุนแม่คำมี
องค์การอุตสาหกรรมป่าไม้เขตแพร่

(นายคงศักดิ์เจษฎา ศรีสอน)

พนักงานปฏิบัติการ(ชั้น 6)งานสวนป่าขุนแม่คำมี
องค์การอุตสาหกรรมป่าไม้เขตแพร่

รูปภาพไม้จัดกองจำหน่าย ของงานสวนป่าขุนแม่คำมี องค์การอุตสาหกรรมป่าไม้เขตแพร่

แปลงปี 2524 งวดที่ 8/2566 จำนวน 34 กอง



ลำดับที่ 33 กองที่ 33

ความโต 50-79 ซม.

ความยาว 200-620 ซม.

จำนวน 41 ท่อน ปริมาตร 7.06 ลบ.ม.

ราคาที่กำหนดรวมภาษี 92,700.-บาท

เป็นไม้ขนาดกลาง หัวท้ายคดงอ มีปุ่มตา



ลำดับที่ 34 กองที่ 34

ความโต 50-79 ซม.

ความยาว 200-620 ซม.

จำนวน 52 ท่อน ปริมาตร 7.11 ลบ.ม.

ราคาที่กำหนดรวมภาษี 81,400.-บาท

เป็นไม้ขนาดกลาง หัวท้ายคดงอ มีปุ่มตา

(นายวรวิทย์ โนวังหาร)

หัวหน้างานสวนป่าขุนแม่คำมี
องค์การอุตสาหกรรมป่าไม้เขตแพร่

(นายพัฒนเชษฐ์ แสงเมธ)

พนักงาน(ระดับ3) งานสวนป่าขุนแม่คำมี
องค์การอุตสาหกรรมป่าไม้เขตแพร่

(นายคงศักดิ์เจษฎา ศรีสอน)

พนักงานปฏิบัติการ(ชั้น 6)งานสวนป่าขุนแม่คำมี
องค์การอุตสาหกรรมป่าไม้เขตแพร่