

(สำเนา)

ประกาศองค์การอุตสาหกรรมป่าไม้เขตแพร่

ครั้งที่ ๑๔๑/๒๕๖๖

เรื่อง การจำหน่ายไม้สักท่อนสวนป่าเด่นชัย อำเภอเด่นชัย จังหวัดแพร่

\*\*\*\*\*

ด้วยองค์การอุตสาหกรรมป่าไม้เขตแพร่ องค์การอุตสาหกรรมป่าไม้ภาคเหนือบน จะดำเนินการจำหน่ายไม้สักท่อนสวนป่าเด่นชัย อำเภอเด่นชัย จังหวัดแพร่ แปลงปี ๒๕๒๑ งวดที่ ๒/๒๕๖๖ รวม ๒๗ กอง ไม้จำนวน ๘๔๙ ท่อน ปริมาตร ๑๕๔.๖๐ ลูกบาศก์เมตร โดยกำหนดยื่นเสนอราคาในวันพฤหัสบดีที่ ๒๘ กันยายน ๒๕๖๖ เวลา ๑๐.๐๐ - ๑๐.๓๐ น. ณ สวนป่าเด่นชัย อำเภอเด่นชัย จังหวัดแพร่

ผู้สนใจติดต่อสอบถามรายละเอียดและเงื่อนไขตามประกาศข้างต้นได้ที่ องค์การอุตสาหกรรมป่าไม้เขตแพร่ เลขที่ ๒๖๗ ถนนยันตรกิจโกศล อำเภอเมือง จังหวัดแพร่ โทร. ๐๕๔ - ๕๒๑๔๕๑ โทรสาร ๐๕๔ - ๕๒๑๙๐๑ ได้ในวันและเวลาราชการ

ประกาศ ณ วันที่ ๒๑ กันยายน พ.ศ. ๒๕๖๖

(ลงนาม) ไพศาล ไชยสาร

(นายไพศาล ไชยสาร)

ผู้จัดการองค์การอุตสาหกรรมป่าไม้เขตแพร่

สำเนาถูกต้อง

(นางสาวปิยะรัตน์ มณีพันธุ์)

พนักงาน (ระดับ ๓) งานบริหารทั่วไป

ช่วยปฏิบัติงานด้านงานแผนงานและประเมินผล

องค์การอุตสาหกรรมป่าไม้เขตแพร่

ใบยื่นเสนอราคาซื้อไม้สักสวนป่าเด่นชัย แปลงปี 2521 งวดที่ 2/2566  
ตามประกาศองค์การอุตสาหกรรมป่าไม้เขตแพร่ ครั้งที่ 1A1/2566 ลงวันที่ 21 กันยายน 2566  
ยื่นเสนอราคาในวันที่ 28 กันยายน 2566 เวลา 10.00 - 10.30 น.

ข้าพเจ้า.....ที่อยู่.....  
โทร.....ขอเสนอซื้อไม้สักสวนป่า ดังนี้

กองที่	สัญลักษณ์ กอง	ขนาด ยาว/โต		ไม้จำนวน		ราคาที่กำหนด รวมภาษีฯ	ราคาที่ยื่นขอซื้อ รวมภาษีฯ	หมายเหตุ
		ความโต	ความยาว	ท่อน	ปริมาตร			
1	E1	90-110	200-310	31	5.05	101,800.00		
2	E2	100-110	410	16	5.75	136,800.00		
3	E3	55-79	200-220	60	5.1	63,200.00		
4	E4	80-89	210-220	45	4.89	76,400.00		
5	E5	66-69	620	26	5.98	79,400.00		
6	E6	62-66	620	31	5.87	72,600.00		
7	E7	60-62	620	35	5.95	70,100.00		
8	E8	54-59	620	37	5.94	59,900.00		
9	E9	95-99	410-420	17	5.44	116,500.00		
10	E10	90-94	410-420	21	5.46	108,100.00		
11	E11	87-89	410-420	23	5.98	108,200.00		
12	E12	85-87	410-420	23	5.98	108,200.00		
13	E13	81-85	410-420	27	5.82	99,700.00		
14	E14	78-79	620	19	5.89	97,100.00		
15	E15	76-78	620	19	5.89	97,100.00		
16	E16	72-75	620	24	5.92	90,600.00		
17	E17	70-72	620	26	5.98	89,000.00		
18	E18	76-79	520	23	5.75	87,400.00		
19	E19	72-76	520	27	5.97	87,300.00		
20	E20	72-79	420	31	5.84	86,800.00		
21	E21	42-59	300-420	56	4.62	38,000.00		
22	E22	60-69	310-420	33	3.73	40,600.00		
23	E23	70-79	300-420	41	6.34	87,600.00		
24	E24	80-89	300-420	36	6.46	107,300.00		
25	E25	45-59	500-520	43	5.18	45,300.00		
26	E26	60-66	500-520	45	6.90	78,300.00		
27	E27	66-79	500-620	34	6.92	93,700.00		
			รวม	849	154.60	2,327,000.00		

กองที่ 1-27 รวมกองอยู่หมอนไม้สวนป่าเด่นชัย  
สวนป่าเด่นชัย อำเภอด่านซ้าย จังหวัดแพร่

[www.northfio.com](http://www.northfio.com)

(ลงชื่อ).....ผู้เสนอราคา  
(.....)

หมายเหตุ

1. ให้นำใบยื่นเสนอราคาฉบับนี้มาด้วย ในวันที่ทำการเสนอราคา
2. ต้องวางเงินมัดจำค่าซื้อไม้ไม่ต่ำกว่า 10% ของราคาไม้ที่เสนอได้ ทั้งนี้ต้องไม่ต่ำกว่ากองละ 5,000.- บาท
3. โปรดชำระค่าซื้อไม้และรับมอบไม้ที่เสนอราคาซื้อให้เสร็จสิ้นภายใน 5 วัน นับแต่วันประมูล
4. ชำระค่าซื้อไม้โดยโอนเข้าบัญชี องค์การอุตสาหกรรมป่าไม้เขตแพร่  
ธนาคารกรุงไทย สาขาแพร่ เลขที่ 506-1-15958-6
5. กรุณาโทรแจ้งให้ทราบด้วยเมื่อท่านโอนเงินเข้าบัญชีแล้ว 0-5452-1451



กองที่ 1 สัญญาลักษณ์ E1

จำนวน 31 ท่อน ปริมาตร 5.05 ลบ.ม.ความโต 90-110 ซม. ความยาว 200-310 ซม.ราคา 101,800.- บาท



กองที่ 2 สัญญาลักษณ์ E2

จำนวน 16 ท่อน ปริมาตร 5.75 ลบ.ม.ความโต 100-110 ซม. ความยาว 410 ซม.ราคา 136,800.- บาท



กองที่ 3 สัญญาลักษณ์ E3

จำนวน 60 ท่อน ปริมาตร 5.10 ลบ.ม.ความโต 55-79 ซม. ความยาว 200-220 ซม.ราคา 63,200.- บาท





กองที่ 4 สัญญาลักษณ์ E4

จำนวน 45 ท่อน ปริมาตร 4.89 ลบ.ม.ความโต 80-89 ซม. ความยาว 210-220 ซม.ราคา 76,400.- บาท



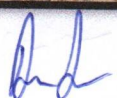
กองที่ 5 สัญญาลักษณ์ E5

จำนวน 26 ท่อน ปริมาตร 5.98 ลบ.ม.ความโต 66-69 ซม. ความยาว 620 ซม.ราคา 79,400.- บาท



กองที่ 6 สัญญาลักษณ์ E6

จำนวน 31 ท่อน ปริมาตร 5.87 ลบ.ม.ความโต 62-66 ซม. ความยาว 620 ซม.ราคา 72,600.- บาท





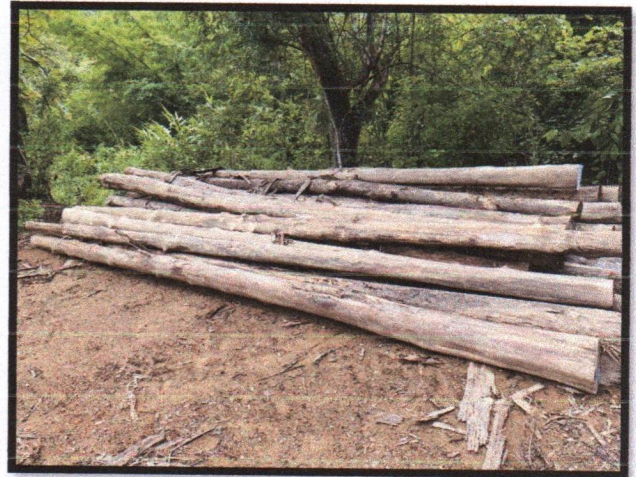
กองที่ 7 สัญญาลักษณ์ E7

จำนวน 35 ท่อน ปริมาตร 5.95 ลบ.ม.ความโต 60-62 ซม. ความยาว 620 ซม.ราคา 70,100.- บาท



กองที่ 8 สัญญาลักษณ์ E8

จำนวน 37 ท่อน ปริมาตร 5.94 ลบ.ม.ความโต 54-59 ซม. ความยาว 620 ซม.ราคา 59,900.- บาท



กองที่ 9 สัญญาลักษณ์ E9

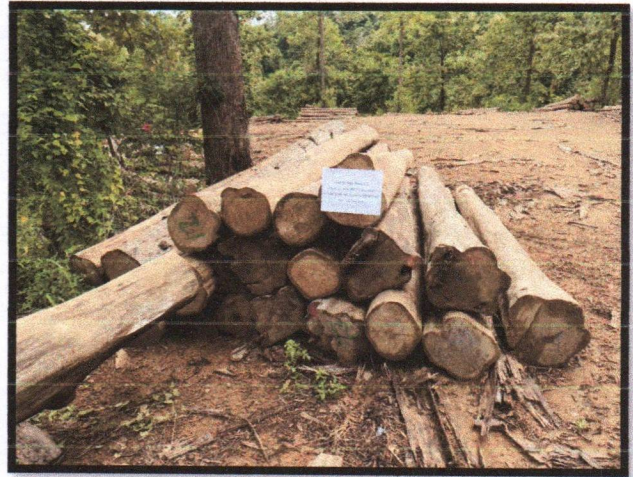
จำนวน 17 ท่อน ปริมาตร 5.44 ลบ.ม.ความโต 95-99 ซม. ความยาว 410-420 ซม.ราคา 116,500.- บาท





กองที่ 10 สัญญาลักษณ์ E10

จำนวน 21 ท่อน ปริมาตร 5.46 ลบ.ม.ความโต 90-94 ซม. ความยาว 410-420 ซม.ราคา 108,100.- บาท



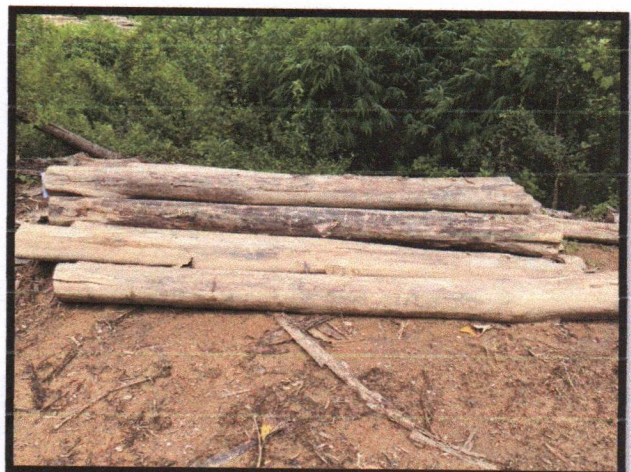
กองที่ 11 สัญญาลักษณ์ E11

จำนวน 23 ท่อน ปริมาตร 5.98 ลบ.ม.ความโต 87-89 ซม. ความยาว 410-420 ซม.ราคา 108,200.- บาท



กองที่ 12 สัญญาลักษณ์ E12

จำนวน 23 ท่อน ปริมาตร 5.98 ลบ.ม.ความโต 85-87 ซม. ความยาว 410-420 ซม.ราคา 108,200.- บาท





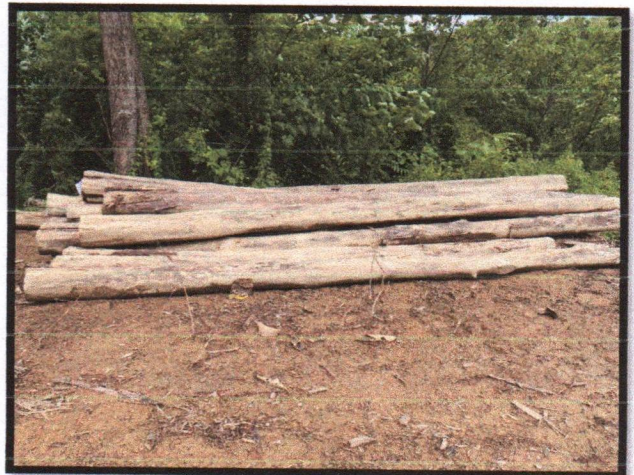
กองที่ 13 สัญญาลักษณ์ E13

จำนวน 27 ท่อน ปริมาตร 5.82 ลบ.ม.ความโต 81-85 ซม. ความยาว 410-420 ซม.ราคา 99,700.- บาท



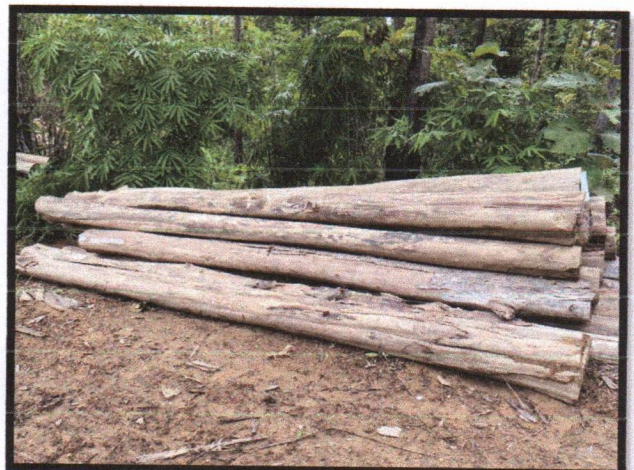
กองที่ 14 สัญญาลักษณ์ E14

จำนวน 19 ท่อน ปริมาตร 5.89 ลบ.ม.ความโต 78-79 ซม. ความยาว 620 ซม.ราคา 97,100.- บาท



กองที่ 15 สัญญาลักษณ์ E15

จำนวน 19 ท่อน ปริมาตร 5.89 ลบ.ม.ความโต 76-75 ซม. ความยาว 620 ซม.ราคา 97,100.- บาท





กองที่ 16 สัญญาลักษณะ E16

จำนวน 24 ท่อน ปริมาตร 5.92 ลบ.ม.ความโต 72-75 ซม. ความยาว 620 ซม.ราคา 90,600.- บาท



กองที่ 17 สัญญาลักษณะ E17

จำนวน 26 ท่อน ปริมาตร 5.98 ลบ.ม.ความโต 70-72 ซม. ความยาว 620 ซม.ราคา 89,000.- บาท



กองที่ 18 สัญญาลักษณะ E18

จำนวน 23 ท่อน ปริมาตร 5.75 ลบ.ม.ความโต 76-79 ซม. ความยาว 520 ซม.ราคา 87,400.- บาท





กองที่ 19 สัญญาลักษณ์ E19

จำนวน 27 ท่อน ปริมาตร 5.97 ลบ.ม.ความโต 72-76 ซม. ความยาว 520 ซม.ราคา 87,300.- บาท



กองที่ 20 สัญญาลักษณ์ E20

จำนวน 31 ท่อน ปริมาตร 5.84 ลบ.ม.ความโต 72-79 ซม. ความยาว 420 ซม.ราคา 86,800.- บาท



กองที่ 21 สัญญาลักษณ์ E21

จำนวน 56 ท่อน ปริมาตร 4.62 ลบ.ม.ความโต 42-59 ซม. ความยาว 300-420 ซม.ราคา 38,000.- บาท





กองที่ 22 สัญญาลักษณ์ E22

จำนวน 33 ท่อน ปริมาตร 3.73 ลบ.ม.ความโต 60-69 ซม. ความยาว 310-420 ซม.ราคา 40,600.- บาท



กองที่ 23 สัญญาลักษณ์ E23

จำนวน 41 ท่อน ปริมาตร 6.34 ลบ.ม.ความโต 70-79 ซม. ความยาว 300-420 ซม.ราคา 87,600.- บาท



กองที่ 24 สัญญาลักษณ์ E24

จำนวน 36 ท่อน ปริมาตร 6.46 ลบ.ม.ความโต 80-89 ซม. ความยาว 300-420 ซม.ราคา 107,300.- บาท





กองที่ 25 สัญญาลักษณะ E25

จำนวน 43 ท่อน ปริมาตร 5.18 ลบ.ม.ความโต 45-49 ซม. ความยาว 500-520 ซม.ราคา 45,300.- บาท



กองที่ 26 สัญญาลักษณะ E26

จำนวน 45 ท่อน ปริมาตร 6.90 ลบ.ม.ความโต 60-66 ซม. ความยาว 500-520 ซม.ราคา 78,300.- บาท



กองที่ 27 สัญญาลักษณะ E27

จำนวน 34 ท่อน ปริมาตร 6.92 ลบ.ม.ความโต 66-79 ซม. ความยาว 500-620 ซม.ราคา 93,700.- บาท

