

(สำเนา)

ประกาศองค์การอุตสาหกรรมป่าไม้เขตแพร่

ครั้งที่ ๑๖๘/๒๕๖๖

เรื่อง การจำหน่ายไม้สักท่อนสวนป่าแม่สิน - แม่สูง อำเภอวังชิ้น จังหวัดแพร่

ด้วยองค์การอุตสาหกรรมป่าไม้เขตแพร่ องค์การอุตสาหกรรมป่าไม้ภาคเหนือบน จะดำเนินการจำหน่ายไม้สักท่อนสวนป่าแม่สิน - แม่สูง อำเภอวังชิ้น จังหวัดแพร่ แปลงปี ๒๕๒๗ งวดที่ ๗/๒๕๖๖ รวม ๕๗ กอง ไม้จำนวน ๒,๑๔๑ ท่อน ปริมาตร ๓๖๖.๒๘ ลบ.ม. โดยกำหนดยื่นเสนอราคา ในวันศุกร์ที่ ๓ พฤศจิกายน ๒๕๖๖ เวลา ๑๐.๐๐ - ๑๐.๓๐ น. ณ สวนป่าแม่สิน - แม่สูง อำเภอวังชิ้น จังหวัดแพร่

ผู้สนใจติดต่อสอบถามรายละเอียดและเงื่อนไขตามประกาศข้างต้นได้ที่ องค์การอุตสาหกรรมป่าไม้เขตแพร่ เลขที่ ๒๖๗ ถนนยันตรกิจโกศล อำเภอเมือง จังหวัดแพร่ โทร. ๐๕๔ - ๕๒๑๔๕๑ โทรสาร ๐๕๔ - ๕๒๑๙๐๑ ได้ในวันและเวลาราชการ

ประกาศ ณ วันที่ ๓๐ ตุลาคม พ.ศ. ๒๕๖๖

(ลงนาม) ไพศาล ไชยสาร

(นายไพศาล ไชยสาร)

ผู้จัดการองค์การอุตสาหกรรมป่าไม้เขตแพร่

สำเนาถูกต้อง

(นางสาวปิยะรัตน์ มณีพันธุ์)

พนักงาน (ระดับ ๓) งานบริหารทั่วไป

ช่วยปฏิบัติด้านงานแผนงานและประเมินผล

องค์การอุตสาหกรรมป่าไม้เขตแพร่

ใบยื่นเสนอราคาซื้อไม้สักสวนป่าแม่สิน-แม่สูง แปลงปี 2527 (ตอนที่ 3) งวดที่ 7/2566

ตามประกาศองค์การอุตสาหกรรมป่าไม้เขตแพร่ ครั้งที่ 168 /2566 ลงวันที่ 30 ตุลาคม 2566

ยื่นเสนอราคาในวันที่ 3 พฤศจิกายน 2566 เวลา 10.00 - 10.30 น.

ข้าพเจ้า.....ที่อยู่.....

โทร.....ขอเสนอซื้อไม้สักสวนป่า ดังนี้

ลำดับ	รหัสกอง	ขนาดความโต	ขนาดความยาว	จำนวน		ราคาที่กำหนด	ราคาที่เสนอซื้อ	หมายเหตุ
		(ซ.ม)	(ม)	ท่อน	ปริมาตร	รวมภาษี	รวมภาษี	
1	G1	40-59	300-620	68	5.94	49,400.00		
2	G2	50-59	200-620	63	5.84	51,600.00		
3	G3	50-59	500-620	45	5.98	57,700.00		
4	G4	60-69	200-420	59	6.14	69,100.00		
5	G5	60-69	200-420	48	6.20	73,600.00		
6	G6	60-69	200-420	64	6.17	64,800.00		
7	G7	60-69	200-420	61	6.18	71,000.00		
8	G8	60-69	200-620	54	6.16	71,000.00		
9	G9	60-69	500-620	33	6.15	77,800.00		
10	G10	60-69	500-620	33	6.23	79,400.00		
11	G11	60-69	500-620	32	6.17	79,300.00		
12	G12	70-79	200-420	37	6.60	98,800.00		
13	G13	70-79	200-420	46	6.51	89,400.00		
14	G14	70-79	200-420	52	6.60	94,300.00		
15	G15	70-79	200-420	39	6.57	96,500.00		
16	G16	70-79	200-420	51	6.66	91,300.00		
17	G17	70-79	200-420	58	6.72	95,300.00		
18	G18	70-79	200-420	44	6.69	94,600.00		
19	G19	70-79	200-420	61	6.45	85,500.00		
20	G20	70-79	200-620	28	6.66	105,700.00		
21	G21	70-79	500-620	27	6.51	101,700.00		
22	G22	70-79	500-620	27	6.77	107,300.00		
23	G23	70-79	500-620	26	6.50	103,000.00		
24	G24	70-79	500-620	27	6.57	103,100.00		
25	G25	80-89	200-320	35	6.17	102,700.00		
26	G26	80-89	200-320	39	6.30	102,700.00		
27	G27	80-89	200-320	44	6.22	101,400.00		
28	G28	80-89	200-320	38	6.18	99,600.00		
29	G29	80-89	200-320	38	6.26	101,400.00		
30	G30	80-89	200-320	50	6.24	101,800.00		

ลำดับ	รหัสกอง	ขนาดความโต	ขนาดความยาว	จำนวน		ราคาที่กำหนด	ราคาที่เสนอซื้อ	หมายเหตุ
		(ซ.ม)	(ม)	ท่อน	ปริมาตร	รวมภาษี	รวมภาษี	
31	G31	80-89	200-320	37	6.27	102,800.00		
32	G32	80-89	200-320	38	6.22	101,600.00		
33	G33	80-89	200-420	44	6.22	104,800.00		
34	G34	80-89	400-420	27	6.12	109,700.00		
35	G35	80-89	400-420	28	6.20	110,400.00		
36	G36	80-89	400-420	29	6.34	112,400.00		
37	G37	80-89	400-420	29	6.28	111,000.00		
38	G38	90-99	300-320	32	6.63	127,500.00		
39	G39	90-99	200-320	39	6.43	123,600.00		
40	G40	90-99	300-320	31	6.44	123,900.00		
41	G41	90-99	300-320	32	6.58	126,100.00		
42	G42	90-99	300-320	31	6.59	128,000.00		
43	G43	90-99	200-320	40	6.58	128,400.00		
44	G44	90-99	300-320	31	6.54	126,600.00		
45	G45	90-99	200-320	33	6.65	130,100.00		
46	G46	90-99	200-420	37	6.52	128,300.00		
47	G47	90-99	400-420	23	6.70	143,000.00		
48	G48	90-99	400-420	24	6.78	143,000.00		
49	G49	90-99	400-420	22	6.56	141,200.00		
50	G50	100-129	200-320	28	6.46	155,000.00		
51	G53	100-139	300-320	23	6.76	161,500.00		
52	G55	100-129	200-320	27	6.60	155,400.00		
53	G56	100-129	200-320	28	6.76	162,600.00		
54	G57	100-139	300-320	22	6.61	162,100.00		
55	G58	100-129	300-320	23	6.64	158,100.00		
56	G59	100-129	200-320	26	6.74	161,600.00		
57	G60	100-129	200-420	30	6.72	158,600.00		
รวม				2141	366.28	6,218,100.00		

กองที่ 1 - 57 รวมกองอยู่หมอนไม้สวนป่าแม่สิน-แม่สูง

ตำบลนาพูน อำเภอวังชิ้น จังหวัดแพร่

โทร. 087-1959223 หรือ 065-4758814

(ลงชื่อ).....ผู้เสนอราคา

(.....)

หมายเหตุ

1. ให้นำใบยื่นเสนอราคาฉบับนี้มาด้วย ในวันที่ทำการเสนอราคา
2. ยื่นเสนอราคา ณ หมอนไม้สวนป่าแม่สิน-แม่สูง ต.นาพูน อ.วังชิ้น จ.แพร่
3. ต้องวางเงินมัดจำค่าซื้อไม้ไม่ต่ำกว่า 10 % ของราคาไม้ ที่เสนอได้ ทั้งนี้ต้องไม่ต่ำกว่ากองละ 5,000.-บาท
4. โปรดชำระค่าซื้อไม้และรับมอบไม้ที่เสนอราคาซื้อให้เสร็จสิ้นภายใน 5 วัน นับแต่วันประมูล
5. ชำระค่าซื้อไม้โดยโอนเข้าบัญชีสำนักงาน องค์การอุตสาหกรรมป่าไม้เขตแพร่
ธนาคารกรุงไทย สาขาแพร่ เลขที่ 506-1-15958-6
6. กรุณาโทรแจ้งให้ทราบด้วยเมื่อท่านโอนเงินเข้าบัญชีแล้ว (0-5452 - 1451)

รูปภาพไม้สักท่อน งวดที่ 7/2566

จำนวน 57 กอง



กองที่ 1

ความโต	40-59	ความยาว	300-620	จำนวนท่อน	68	จำนวน	5.94	ลบ.ม.
		ราคาคณะกรรมการกำหนด		49,400.00		บาท		



กองที่ 2

ความโต	50-59	ความยาว	200-620	จำนวนท่อน	63	จำนวน	5.84	ลบ.ม.
		ราคาคณะกรรมการกำหนด		51,600.00		บาท		



กองที่ 3

ความโต	50-59	ความยาว	500-620	จำนวนท่อน	45	จำนวน	5.98	ลบ.ม.
		ราคาคณะกรรมการกำหนด		57,700.00		บาท		



กองที่ 4

ความโต	60-69	ความยาว	200-420	จำนวนท่อน	59	จำนวน	6.14	ลบ.ม.
		ราคาคณะกรรมการกำหนด		69,100.00		บาท		

Sms



กองที่ 5

ความโต	60-69	ความยาว	200-420	จำนวนท่อน	48	จำนวน	6.20	ลบ.ม.
		ราคาคณะกรรมการกำหนด		73,600.00	บาท			



กองที่ 6

ความโต	60-69	ความยาว	200-420	จำนวนท่อน	64	จำนวน	6.17	ลบ.ม.
		ราคาคณะกรรมการกำหนด		64,800.00	บาท			



กองที่ 7

ความโต	60-69	ความยาว	200-420	จำนวนท่อน	61	จำนวน	6.18	ลบ.ม.
		ราคาคณะกรรมการกำหนด			71,000.00	บาท		



กองที่ 8

ความโต	60-69	ความยาว	200-620	จำนวนท่อน	54	จำนวน	6.16	ลบ.ม.
		ราคาคณะกรรมการกำหนด			71,000.00	บาท		

[Handwritten signature]

[Handwritten signature]

[Handwritten signature]



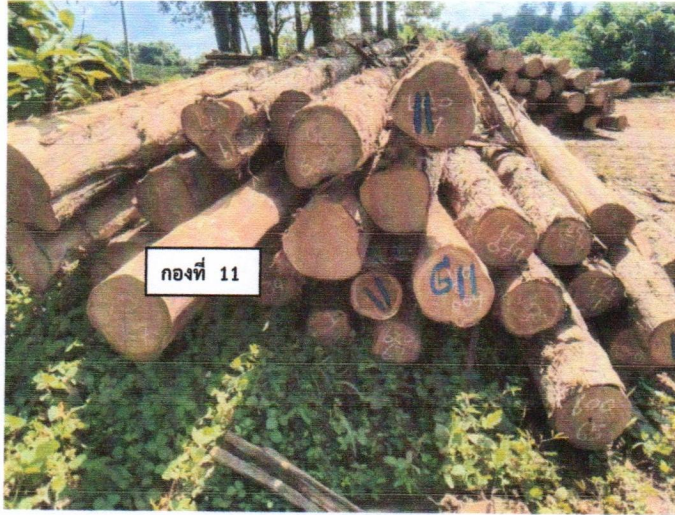
กองที่ 9

ความโต	60-69	ความยาว	500-620	จำนวนท่อน	33	จำนวน	6.15	ลบ.ม.
		ราคาคณะกรรมการกำหนด		77,800.00	บาท			



กองที่ 10

ความโต	60-69	ความยาว	500-620	จำนวนท่อน	33	จำนวน	6.23	ลบ.ม.
		ราคาคณะกรรมการกำหนด		79,400.00	บาท			



กองที่ 11

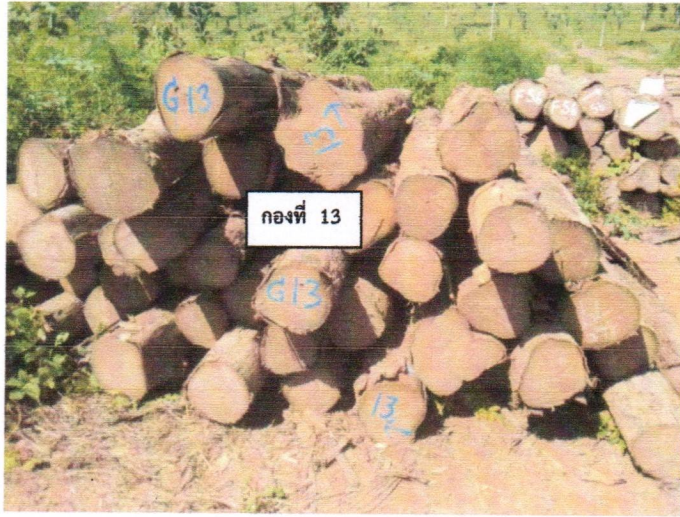
ความโต	60-69	ความยาว	500-620	จำนวนท่อน	32	จำนวน	6.17	ลบ.ม.
		ราคาคณะกรรมการกำหนด		79,300.00		บาท		



กองที่ 12

ความโต	70-79	ความยาว	200-420	จำนวนท่อน	37	จำนวน	6.60	ลบ.ม.
		ราคาคณะกรรมการกำหนด		98,800.00		บาท		

Srs.



กองที่ 13

ความโต	70-79	ความยาว	200-420	จำนวนท่อน	46	จำนวน	6.51	ลบ.ม.
		ราคาคณะกรรมการกำหนด		89,400.00	บาท			



กองที่ 14

ความโต	70-79	ความยาว	200-420	จำนวนท่อน	52	จำนวน	6.60	ลบ.ม.
		ราคาคณะกรรมการกำหนด		94,300.00	บาท			



กองที่ 15

ความโต	70-79	ความยาว	200-420	จำนวนท่อน	39	จำนวน	6.57	ลบ.ม.
		ราคาคณะกรรมการกำหนด		96,500.00	บาท			



กองที่ 16

ความโต	70-79	ความยาว	200-420	จำนวนท่อน	51	จำนวน	6.66	ลบ.ม.
		ราคาคณะกรรมการกำหนด		91,300.00	บาท			

Sms



กองที่ 17

ความโต	70-79	ความยาว	200-420	จำนวนท่อน	58	จำนวน	6.72	ลบ.ม.
		ราคาคณะกรรมการกำหนด			95,300.00			บาท



กองที่ 18

ความโต	70-79	ความยาว	200-420	จำนวนท่อน	44	จำนวน	6.69	ลบ.ม.
		ราคาคณะกรรมการกำหนด			94,600.00			บาท



กองที่ 19

ความโต	70-79	ความยาว	200-420	จำนวนท่อน	61	จำนวน	6.45	ลบ.ม.
		ราคาคณะกรรมการกำหนด		85,500.00		บาท		



กองที่ 20

ความโต	70-79	ความยาว	200-620	จำนวนท่อน	28	จำนวน	6.66	ลบ.ม.
		ราคาคณะกรรมการกำหนด		105,700.00		บาท		



กองที่ 21

ความโต	70-79	ความยาว	500-620	จำนวนท่อน	27	จำนวน	6.51	ลบ.ม.
		ราคาคณะกรรมการกำหนด		101,700.00	บาท			



กองที่ 22

ความโต	70-79	ความยาว	500-620	จำนวนท่อน	27	จำนวน	6.77	ลบ.ม.
		ราคาคณะกรรมการกำหนด		107,300.00	บาท			



กองที่ 23

ความโต	70-79	ความยาว	500-620	จำนวนท่อน	26	จำนวน	6.50	ลบ.ม.
		ราคาคณะกรรมการกำหนด			103,000.00	บาท		



กองที่ 24

ความโต	70-79	ความยาว	500-620	จำนวนท่อน	27	จำนวน	6.57	ลบ.ม.
		ราคาคณะกรรมการกำหนด			103,100.00	บาท		



กองที่ 25

ความโต	80-89	ความยาว	200-320	จำนวนท่อน	35	จำนวน	6.17	ลบ.ม.
		ราคาคณะกรรมการกำหนด		102,700.00	บาท			



กองที่ 26

ความโต	80-89	ความยาว	200-320	จำนวนท่อน	39	จำนวน	6.30	ลบ.ม.
		ราคาคณะกรรมการกำหนด		102,700.00	บาท			



กองที่ 27

ความโต	80-89	ความยาว	200-320	จำนวนท่อน	44	จำนวน	6.22	ลบ.ม.
		ราคาคณะกรรมการกำหนด			101,400.00	บาท		



กองที่ 28

ความโต	80-89	ความยาว	200-320	จำนวนท่อน	38	จำนวน	6.18	ลบ.ม.
		ราคาคณะกรรมการกำหนด			99,600.00	บาท		

Sms



กองที่ 29

ความโต	80-89	ความยาว	200-320	จำนวนท่อน	38	จำนวน	6.26	ลบ.ม.
		ราคาคณะกรรมการกำหนด			101,400.00	บาท		



กองที่ 30

ความโต	80-89	ความยาว	200-320	จำนวนท่อน	50	จำนวน	6.24	ลบ.ม.
		ราคาคณะกรรมการกำหนด			101,800.00	บาท		



กองที่ 31

ความโต	80-89	ความยาว	200-320	จำนวนท่อน	37	จำนวน	6.27	ลบ.ม.
		ราคาคณะกรรมการกำหนด		102,800.00	บาท			



กองที่ 32

ความโต	80-89	ความยาว	200-320	จำนวนท่อน	38	จำนวน	6.22	ลบ.ม.
		ราคาคณะกรรมการกำหนด		101,600.00	บาท			



กองที่ 33

ความโต	80-89	ความยาว	200-420	จำนวนท่อน	44	จำนวน	6.22	ลบ.ม.
		ราคาคณะกรรมการกำหนด		104,800.00	บาท			



กองที่ 34

ความโต	80-89	ความยาว	400-420	จำนวนท่อน	27	จำนวน	6.12	ลบ.ม.
		ราคาคณะกรรมการกำหนด		109,700.00	บาท			



กองที่ 35

ความโต	80-89	ความยาว	400-420	จำนวนท่อน	28	จำนวน	6.20	ลบ.ม.
		ราคาคณะกรรมการกำหนด			110,400.00	บาท		



กองที่ 36

ความโต	80-89	ความยาว	400-420	จำนวนท่อน	29	จำนวน	6.34	ลบ.ม.
		ราคาคณะกรรมการกำหนด			112,400.00	บาท		



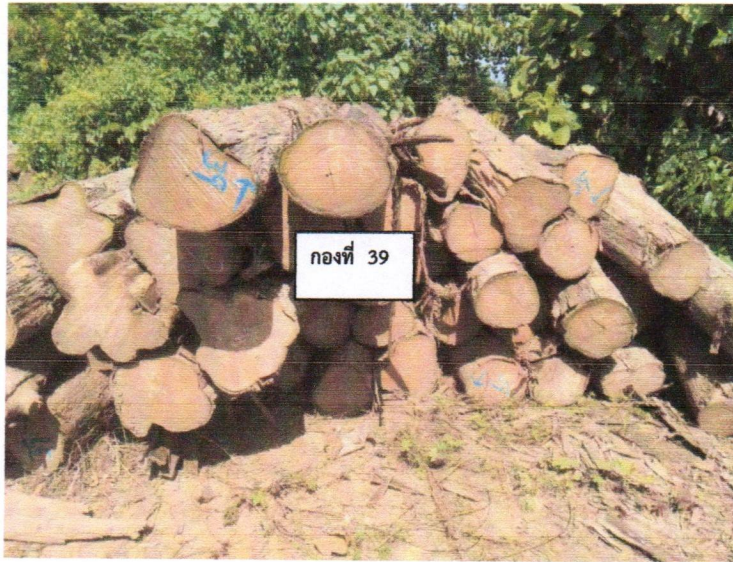
กองที่ 37

ความโต	80-89	ความยาว	400-420	จำนวนท่อน	29	จำนวน	6.28	ลบ.ม.
		ราคาคณะกรรมการกำหนด			111,000.00	บาท		



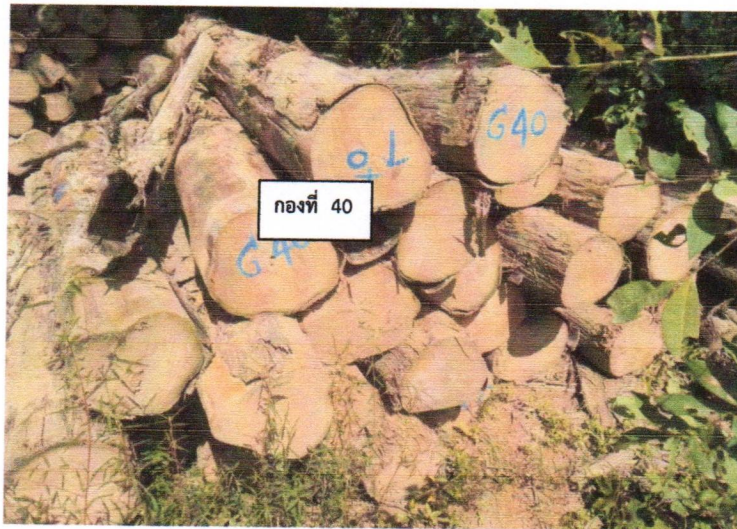
กองที่ 38

ความโต	90-99	ความยาว	300-320	จำนวนท่อน	32	จำนวน	6.63	ลบ.ม.
		ราคาคณะกรรมการกำหนด			127,500.00	บาท		



กองที่ 39

ความโต	90-99	ความยาว	200-320	จำนวนท่อน	39	จำนวน	6.43	ลบ.ม.
		ราคาคณะกรรมการกำหนด			123,600.00	บาท		



กองที่ 40

ความโต	90-99	ความยาว	300-320	จำนวนท่อน	31	จำนวน	6.44	ลบ.ม.
		ราคาคณะกรรมการกำหนด			123,900.00	บาท		



กองที่ 41

ความโต	90-99	ความยาว	300-320	จำนวนท่อน	32	จำนวน	6.58	ลบ.ม.
		ราคาคณะกรรมการกำหนด			126,100.00	บาท		



กองที่ 42

ความโต	90-99	ความยาว	300-320	จำนวนท่อน	31	จำนวน	6.59	ลบ.ม.
		ราคาคณะกรรมการกำหนด			128,000.00	บาท		



กองที่ 43

ความโต	90-99	ความยาว	200-320	จำนวนท่อน	40	จำนวน	6.58	ลบ.ม.
		ราคาคณะกรรมการกำหนด			128,400.00	บาท		



กองที่ 44

ความโต	90-99	ความยาว	300-320	จำนวนท่อน	31	จำนวน	6.54	ลบ.ม.
		ราคาคณะกรรมการกำหนด			126,600.00	บาท		



กองที่ 45

ความโต	90-99	ความยาว	200-320	จำนวนท่อน	33	จำนวน	6.65	ลบ.ม.
		ราคาคณะกรรมการกำหนด			130,100.00	บาท		



กองที่ 46

ความโต	90-99	ความยาว	200-420	จำนวนท่อน	37	จำนวน	6.52	ลบ.ม.
		ราคาคณะกรรมการกำหนด			128,300.00	บาท		

Sms



กองที่ 47

ความโต	90-99	ความยาว	400-420	จำนวนท่อน	23	จำนวน	6.70	ลบ.ม.
		ราคาคณะกรรมการกำหนด		143,000.00	บาท			



กองที่ 48

ความโต	90-99	ความยาว	400-420	จำนวนท่อน	24	จำนวน	6.78	ลบ.ม.
		ราคาคณะกรรมการกำหนด		143,000.00	บาท			

[Handwritten signature]

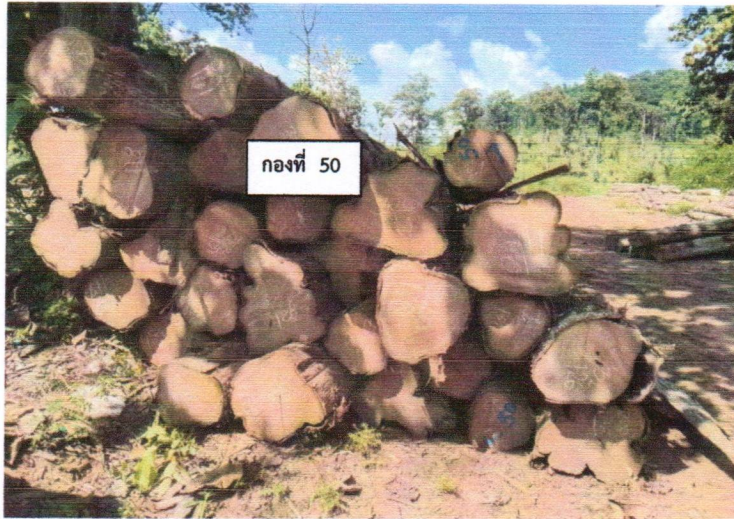
[Handwritten signature]

[Handwritten signature]



กองที่ 49

ความโต	90-99	ความยาว	400-420	จำนวนท่อน	22	จำนวน	6.56	ลบ.ม.
		ราคาคณะกรรมการกำหนด			141,200.00			บาท



กองที่ 50

ความโต	100-129	ความยาว	200-320	จำนวนท่อน	28	จำนวน	6.46	ลบ.ม.
		ราคาคณะกรรมการกำหนด			155,000.00			บาท

Sms



กองที่ 51

ความโต	100-139	ความยาว	300-320	จำนวนท่อน	23	จำนวน	6.76	ลบ.ม.
		ราคาคณะกรรมการกำหนด			161,500.00	บาท		



กองที่ 52

ความโต	100-129	ความยาว	200-320	จำนวนท่อน	27	จำนวน	6.60	ลบ.ม.
		ราคาคณะกรรมการกำหนด			155,400.00	บาท		



กองที่ 53

ความโต	100-129	ความยาว	200-320	จำนวนท่อน	28	จำนวน	6.76	ลบ.ม.
		ราคาคณะกรรมการกำหนด			162,600.00	บาท		



กองที่ 54

ความโต	100-139	ความยาว	300-320	จำนวนท่อน	22	จำนวน	6.61	ลบ.ม.
		ราคาคณะกรรมการกำหนด			162,100.00	บาท		







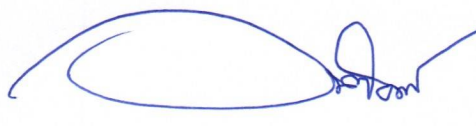




กองที่ 55

ความโต	100-129	ความยาว	300-320	จำนวนท่อน	23	จำนวน	6.64	ลบ.ม.
		ราคาคณะกรรมการกำหนด			158,100.00	บาท		



กองที่ 56

ความโต	100-129	ความยาว	200-320	จำนวนท่อน	26	จำนวน	6.74	ลบ.ม.
		ราคาคณะกรรมการกำหนด			161,600.00	บาท		



กองที่ 57

ความโต	100-129	ความยาว	200-420	จำนวนท่อน	30	จำนวน	6.72	ลบ.ม.
		ราคาคณะกรรมการกำหนด			158,600.00	บาท		