

(สำเนา)

ประกาศองค์การอุตสาหกรรมป่าไม้เขตแพร่
ครั้งที่ ๑๗๑/๒๕๖๖

เรื่อง การจำหน่ายไม้สักท่อนสวนป่านครน่าน อำเภอภูเพียง จังหวัดน่าน

ด้วยองค์การอุตสาหกรรมป่าไม้เขตแพร่ องค์การอุตสาหกรรมป่าไม้ภาคเหนือบน จะดำเนินการจำหน่ายไม้สักท่อนสวนป่านครน่าน อำเภอภูเพียง จังหวัดน่าน แปลงปี ๒๕๒๑ งวดที่ ๗/๒๕๖๖ รวม ๒๘ กอง ไม้จำนวน ๑,๒๑๐ ท่อน ปริมาตร ๑๗๙.๐๗ ลบ.ม. โดยกำหนดยื่นเสนอราคา ในวันพฤหัสบดีที่ ๙ พฤศจิกายน ๒๕๖๖ เวลา ๑๐.๐๐ - ๑๐.๓๐ น. ณ สวนป่านครน่าน อำเภอภูเพียง จังหวัดน่าน

ผู้สนใจติดต่อสอบถามรายละเอียดและเงื่อนไขตามประกาศข้างต้นได้ที่ องค์การอุตสาหกรรมป่าไม้เขตแพร่ เลขที่ ๒๖๗ ถนนยันตรกิจโกศล อำเภอเมือง จังหวัดแพร่ โทร. ๐๕๔ - ๕๒๑๔๕๑ โทรสาร ๐๕๔ - ๕๒๑๙๐๑ ได้ในวันและเวลาราชการ

ประกาศ ณ วันที่ ๓ พฤศจิกายน พ.ศ. ๒๕๖๖

(ลงนาม) ไพศาล ไชยสาร
(นายไพศาล ไชยสาร)

ผู้จัดการองค์การอุตสาหกรรมป่าไม้เขตแพร่

สำเนาถูกต้อง

(นางสาวปิยะรัตน์ มณีพันธุ์)

พนักงาน (ระดับ ๓) งานบริหารทั่วไป

ช่วยปฏิบัติงานด้านงานแผนงานและประเมินผล

องค์การอุตสาหกรรมป่าไม้เขตแพร่

ใบยื่นเสนอราคาซื้อไม้สักสวนป่านครน่าน แปลงปี 2521 งวดที่ 7/2566
 ตามประกาศองค์การอุตสาหกรรมป่าไม้เขตแพร่ ครั้งที่ 171/2566 ลงวันที่ 3 พฤศจิกายน 2566
 ยื่นเสนอราคาในวันที่ 9 พฤศจิกายน 2566 เวลา 10.00 - 10.30 น.

ข้าพเจ้า.....ที่อยู่.....
 โทร.....ขอเสนอซื้อไม้สักสวนป่า ดังนี้

ลำดับ	กองที่	ขนาดความโต ระหว่างท่อน(ซม.)	ขนาดความยาว ระหว่างท่อน(ซม.)	จำนวนไม้		ราคาที่กำหนด รวมภาษี	ราคาที่เสนอซื้อ รวมภาษี	หมายเหตุ
				ท่อน	ปริมาตร			
1	1	37-59	320-620	68	6.38	49,400.00		
2	2	40-59	270-620	62	6.37	54,700.00		
3	3	40-59	310-620	62	6.35	54,200.00		
4	4	39-59	220-620	64	6.39	52,800.00		
5	5	38-59	300-620	65	6.37	51,900.00		
6	6	39-59	220-620	62	6.35	54,000.00		
7	7	45-59	220-620	59	6.49	58,000.00		
8	8	60-79	320-620	40	6.48	81,900.00		
9	9	61-79	210-620	46	6.62	83,400.00		
10	10	60-79	210-620	41	6.55	86,600.00		
11	11	60-79	210-620	43	6.49	83,600.00		
12	12	60-78	210-620	42	6.53	80,900.00		
13	13	60-77	210-620	50	6.56	76,200.00		
14	14	61-79	210-620	41	6.66	90,600.00		
15	15	60-79	200-620	52	6.58	74,800.00		
16	16	60-76	210-620	47	6.55	77,500.00		
17	17	60-77	260-620	40	6.40	82,600.00		
18	18	60-79	200-620	38	6.34	82,900.00		
19	19	60-77	300-620	40	6.41	79,500.00		
20	20	80-89	220-420	34	6.44	107,300.00		
21	21	80-89	200-420	33	6.36	105,900.00		
22	22	80-89	210-420	32	6.28	105,400.00		
23	23	80-89	220-420	34	6.11	99,800.00		
24	24	90-99	260-420	24	6.30	127,700.00		
25	26	90-99	210-420	26	6.06	119,200.00		
26	27	100-148	210-350	23	6.27	151,600.00		
27	28	100-147	200-350	20	6.14	154,400.00		
28	29	92-126	310-420	22	6.24	137,200.00		
		รวม		1,210	179.07	2,464,000.00		

กองที่ 1 - 28 รวมกองอยู่หมอนไม้ อ.ภูเพียง จ.น่าน

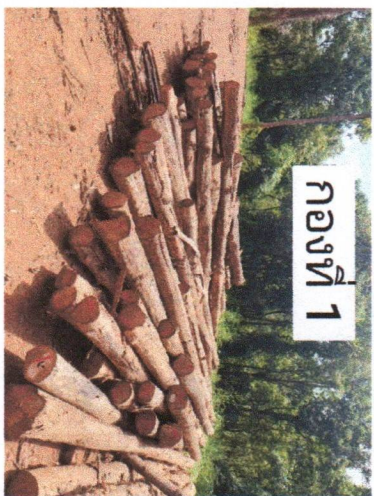
สวนป่านครน่าน อำเภอภูเพียง จังหวัดน่าน

โทร. 054-521451 www.northfio.com

(ลงชื่อ).....ผู้เสนอราคา
 (.....)

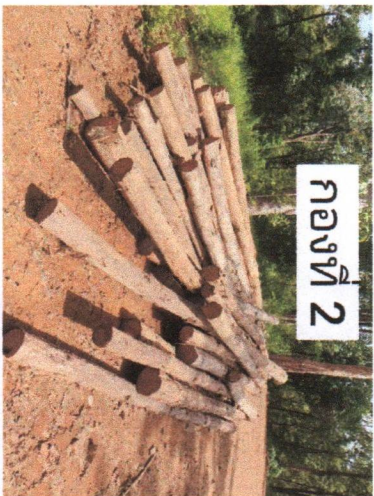
- หมายเหตุ**
- ให้นำใบยื่นเสนอราคาฉบับนี้มาด้วย ในวันที่ทำการเสนอราคา
 - ต้องวางเงินมัดจำค่าซื้อไม้ไม่ต่ำกว่า 10 % ของราคาไม้ ที่เสนอได้ ทั้งนี้ต้องไม่ต่ำกว่ากองละ 5,000.- บาท
 - โปรดชำระค่าซื้อไม้และรับมอบไม้ที่เสนอราคาซื้อให้เสร็จสิ้นภายใน 5 วัน นับแต่วันประมูล
 - ชำระค่าซื้อไม้โดยโอนเข้าบัญชี "องค์การอุตสาหกรรมป่าไม้เขตแพร่"
 ธนาคารกรุงไทย สาขาแพร่ เลขที่ 506-1-15958-6
 - กรุณาโทรแจ้งให้ทราบด้วยเมื่อท่านโอนเงินเข้าบัญชีแล้ว 0-5452 - 1451

ภาพถ่ายแสดงกองไม้สักสวนป่านครน่าน องค์การอุตสาหกรรมป่าไม้เขตแพร่
แปลงปี 2521 งวดที่ 7/66 จำนวน 28 กอง สำหรับจำหน่ายแบบตลาดกลางค้าไม้



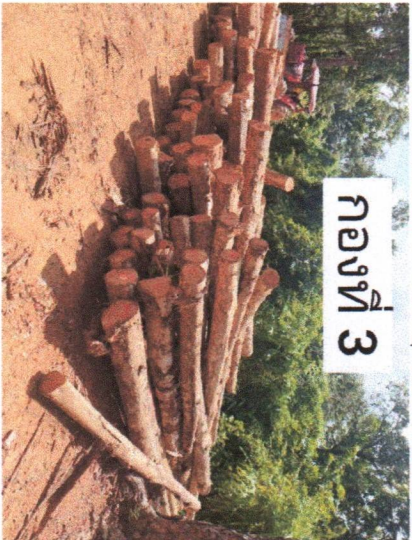
กองที่ 1

ความโต 37 - 59 ซม. ความยาว 320 - 620 ซม.
จำนวน 68 ท่อน ปริมาตร 6.38 ลบ.ม.
ราคาที่ยกหนดรวมภาษี 49,400.- บาท
เป็นไม้ขนาดเล็กถึงขนาดกลาง คุณภาพปานกลาง



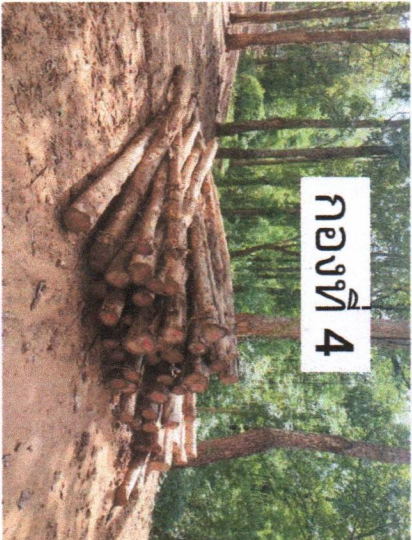
กองที่ 2

ความโต 40 - 59 ซม. ความยาว 270 - 620 ซม.
จำนวน 62 ท่อน ปริมาตร 6.37 ลบ.ม.
ราคาที่ยกหนดรวมภาษี 54,700.- บาท
เป็นไม้ขนาดเล็กถึงขนาดกลาง คุณภาพปานกลาง



กองที่ 3

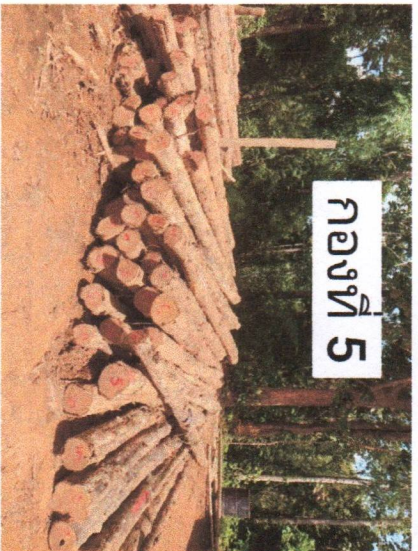
ความโต 40 - 59 ซม. ความยาว 310 - 620 ซม.
จำนวน 62 ท่อน ปริมาตร 6.35 ลบ.ม.
ราคาที่ยกหนดรวมภาษี 54,200.- บาท
เป็นไม้ขนาดเล็กถึงขนาดกลาง คุณภาพปานกลาง



กองที่ 4

ความโต 39 - 59 ซม. ความยาว 220 - 620 ซม.
จำนวน 64 ท่อน ปริมาตร 6.39 ลบ.ม.
ราคาที่ยกหนดรวมภาษี 52,800.- บาท
เป็นไม้ขนาดเล็กถึงขนาดกลาง คุณภาพปานกลาง

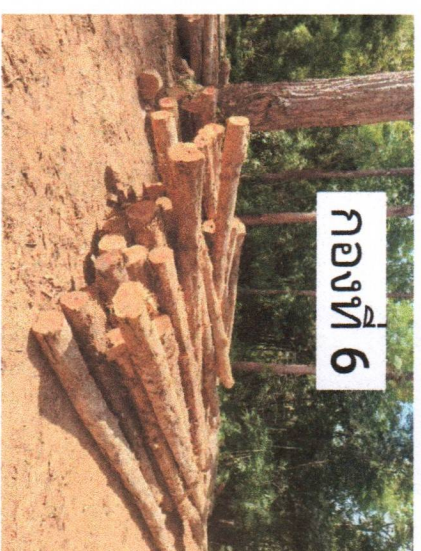
ภาพถ่ายแสดงกองไม้สักสวนปานครน่าน องค์การอุตสาหกรรมป่าไม้เขตแพร่
แปลงปี 2521 งวดที่ 7/66 จำนวน 28 กอง สำหรับจำหน่ายแบบตลาดกลางค้าไม้



กองที่ 5
ความโต 38 - 59 ซม. ความยาว 300 - 620 ซม.

จำนวน 65 ท่อน ปริมาตร 6.37 ลบ.ม.
ราคาที่กำหนดรวมภาษี 51,900.- บาท

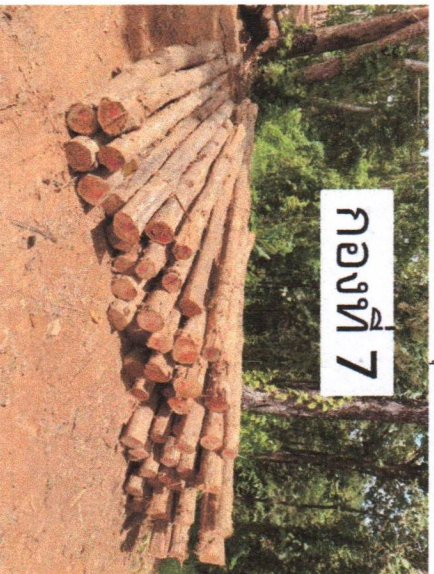
เป็นไม้ขนาดเล็กถึงขนาดกลาง คุณภาพปานกลาง



กองที่ 6
ความโต 39 - 59 ซม. ความยาว 220 - 620 ซม.

จำนวน 62 ท่อน ปริมาตร 6.35 ลบ.ม.
ราคาที่กำหนดรวมภาษี 54,000.- บาท

เป็นไม้ขนาดเล็กถึงขนาดกลาง คุณภาพปานกลาง

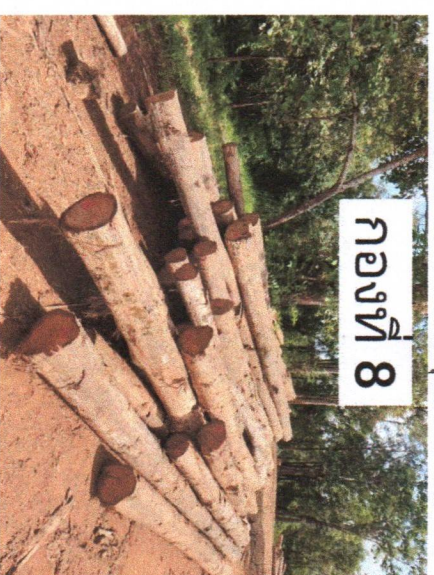


กองที่ 7

ความโต 45 - 59 ซม. ความยาว 220 - 620 ซม.

จำนวน 59 ท่อน ปริมาตร 6.49 ลบ.ม.
ราคาที่กำหนดรวมภาษี 58,000.- บาท

เป็นไม้ขนาดเล็กถึงขนาดกลาง คุณภาพปานกลาง



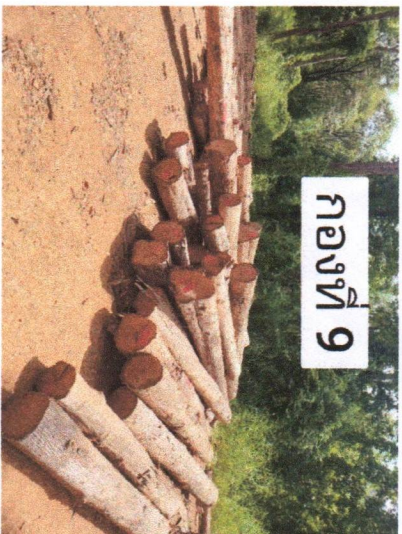
กองที่ 8

ความโต 60 - 79 ซม. ความยาว 320 - 620 ซม.

จำนวน 40 ท่อน ปริมาตร 6.48 ลบ.ม.
ราคาที่กำหนดรวมภาษี 81,900.- บาท

เป็นไม้ขนาดกลาง คุณภาพปานกลาง

ภาพถ่ายแสดงกองไม้สักสวนป่านครน่าน องค์การอุตสาหกรรมป่าไม้เขตแพร่
แปลงปี 2521 งวดที่ 7/66 จำนวน 28 กอง สําหรับจำหน่ายแบบตลาดกลางค้าไม้



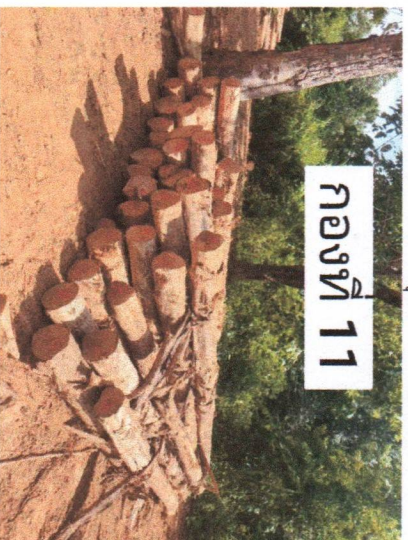
กองที่ 9

ความโต 61 - 79 ซม. ความยาว 210 - 620 ซม.

จำนวน 46 ท่อน ปริมาตร 6.62 ลบ.ม.

ราคาที่กำหนดรวมภาษี 83,400.- บาท

เป็นไม้ขนาดกลาง คุณภาพปานกลาง



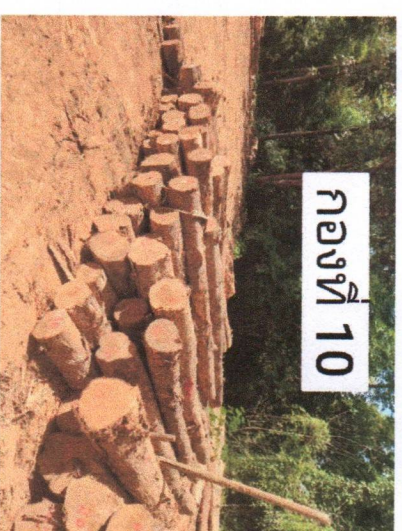
กองที่ 11

ความโต 60 - 79 ซม. ความยาว 210 - 620 ซม.

จำนวน 43 ท่อน ปริมาตร 6.49 ลบ.ม.

ราคาที่กำหนดรวมภาษี 83,600.- บาท

เป็นไม้ขนาดกลาง คุณภาพปานกลาง



กองที่ 10

ความโต 60 - 79 ซม. ความยาว 210 - 620 ซม.

จำนวน 41 ท่อน ปริมาตร 6.55 ลบ.ม.

ราคาที่กำหนดรวมภาษี 86,600.- บาท

เป็นไม้ขนาดกลาง คุณภาพปานกลาง



กองที่ 12

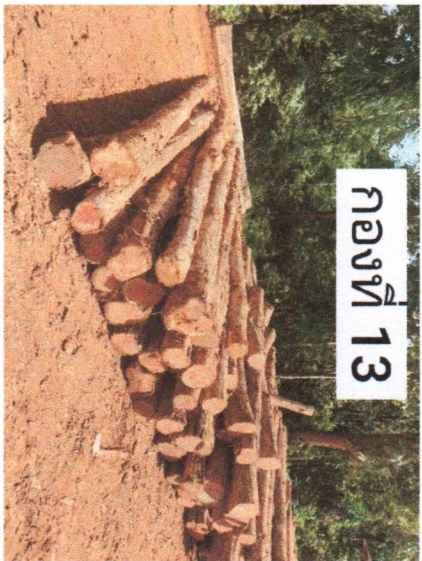
ความโต 60 - 78 ซม. ความยาว 210 - 620 ซม.

จำนวน 42 ท่อน ปริมาตร 6.53 ลบ.ม.

ราคาที่กำหนดรวมภาษี 80,900.- บาท

เป็นไม้ขนาดกลาง คุณภาพปานกลาง

ภาพถ่ายแสดงกองไม้สักสวนป่านครน่าน องค์การอุตสาหกรรมป่าไม้เขตแพร่
แปลงปี 2521 งวดที่ 7/66 จำนวน 28 กอง สําหรับจำหน่ายแบบตลาดกลางค้าไม้



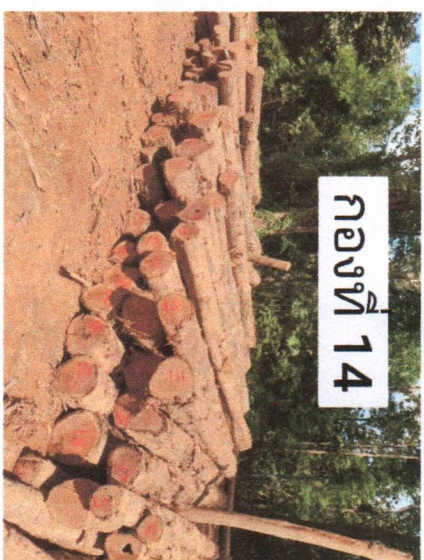
กองที่ 13

ความโต 60 - 77 ซม. ความยาว 210 - 620 ซม.

จำนวน 50 ท่อน ปริมาตร 6.56 ลบ.ม.

ราคาที่ยกําหนดรวมภาษี 76,200.- บาท

เป็นไม้ขนาดกลาง คุณภาพปานกลาง



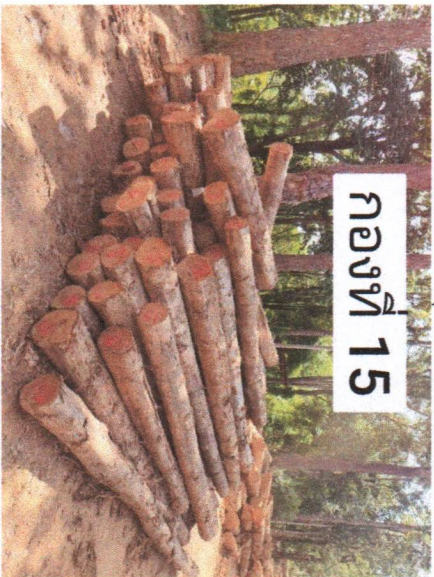
กองที่ 14

ความโต 61 - 79 ซม. ความยาว 210 - 620 ซม.

จำนวน 41 ท่อน ปริมาตร 6.66 ลบ.ม.

ราคาที่ยกําหนดรวมภาษี 90,600.- บาท

เป็นไม้ขนาดกลาง คุณภาพปานกลาง



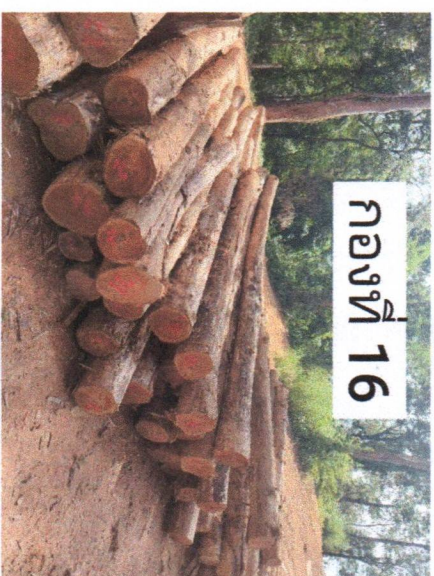
กองที่ 15

ความโต 60 - 79 ซม. ความยาว 200 - 620 ซม.

จำนวน 52 ท่อน ปริมาตร 6.58 ลบ.ม.

ราคาที่ยกําหนดรวมภาษี 74,800.- บาท

เป็นไม้ขนาดกลาง คุณภาพปานกลาง



กองที่ 16

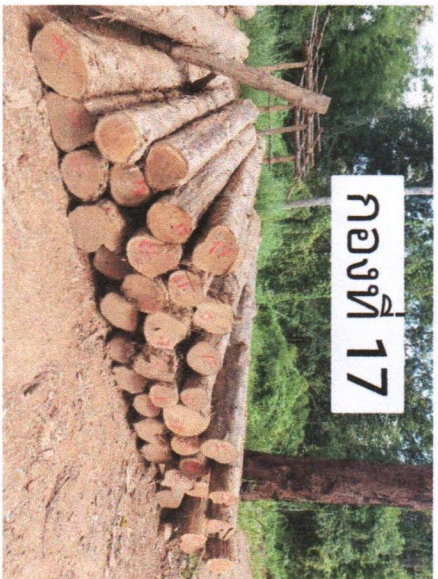
ความโต 60 - 76 ซม. ความยาว 210 - 620 ซม.

จำนวน 47 ท่อน ปริมาตร 6.55 ลบ.ม.

ราคาที่ยกําหนดรวมภาษี 77,500.- บาท

เป็นไม้ขนาดกลาง คุณภาพปานกลาง

ภาพถ่ายแสดงกองไม้สักสวนป่านครน่าน องค์การอุตสาหกรรมป่าไม้เขตแพร่
แปลงปี 2521 งวดที่ 7/66 จำนวน 28 กอง สำหรับจำหน่ายแบบตลาดกลางค้าไม้



กองที่ 17

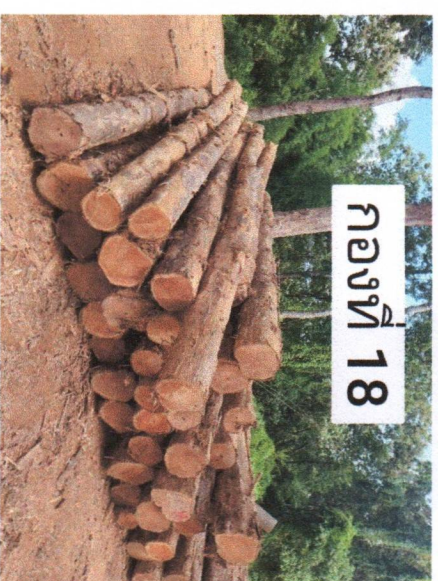
กองที่ 17

ความโต 60 - 77 ซม. ความยาว 260 - 620 ซม.

จำนวน 40 ท่อน ปริมาตร 6.40 ลบ.ม.

ราคาที่กำลังเตรียมภาษี 82,600.- บาท

เป็นไม้ขนาดกลาง คุณภาพปานกลาง



กองที่ 18

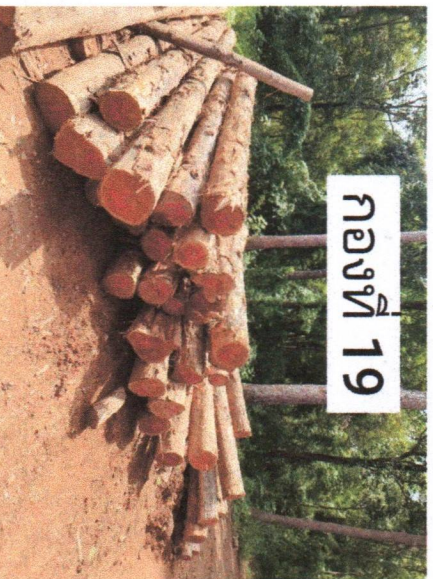
กองที่ 18

ความโต 60 - 79 ซม. ความยาว 200 - 620 ซม.

จำนวน 38 ท่อน ปริมาตร 6.34 ลบ.ม.

ราคาที่กำลังเตรียมภาษี 82,900.- บาท

เป็นไม้ขนาดกลาง คุณภาพปานกลาง



กองที่ 19

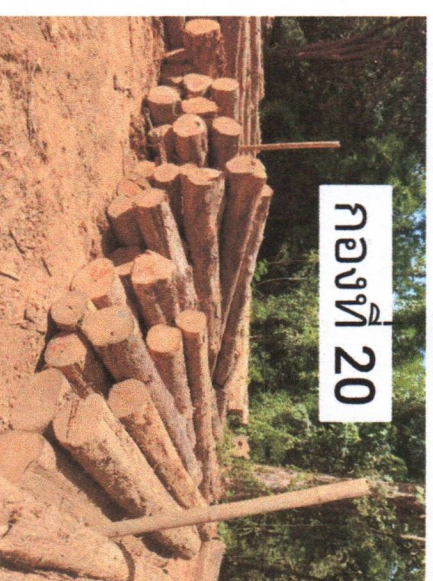
กองที่ 19

ความโต 60 - 77 ซม. ความยาว 300 - 620 ซม.

จำนวน 40 ท่อน ปริมาตร 6.41 ลบ.ม.

ราคาที่กำลังเตรียมภาษี 79,500.- บาท

เป็นไม้ขนาดกลาง คุณภาพปานกลาง



กองที่ 20

กองที่ 20

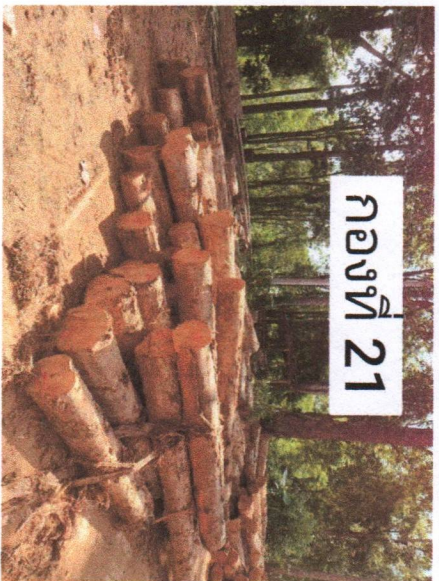
ความโต 80 - 89 ซม. ความยาว 220 - 420 ซม.

จำนวน 34 ท่อน ปริมาตร 6.44 ลบ.ม.

ราคาที่กำลังเตรียมภาษี 107,300.- บาท

เป็นไม้ขนาดกลาง คุณภาพปานกลาง

ภาพถ่ายแสดงกองไม้สักสวนป่านครปาน องค์การอุตสาหกรรมป่าไม้เขตแพร่
แปลงปี 2521 งวดที่ 7/66 จำนวน 28 กอง สำหรับจำหน่ายแบบตลาดกลางค้าไม้



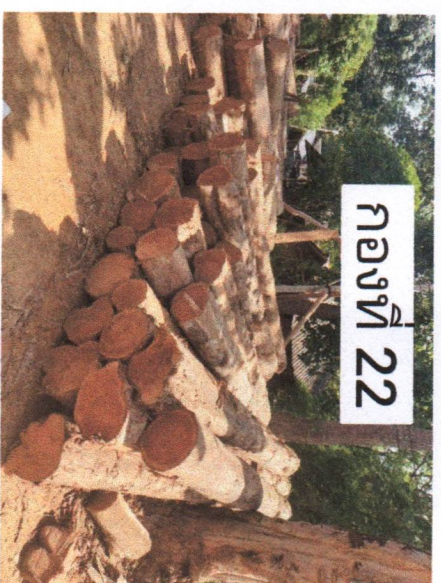
กองที่ 21

ความโต 80 - 89 ซม. ความยาว 200 - 420 ซม.

จำนวน 33 ท่อน ปริมาตร 6.36 ลบ.ม.

ราคาที่กำลังต่อรองภาษี 105,900.- บาท

เป็นไม้ขนาดกลาง คุณภาพปานกลาง



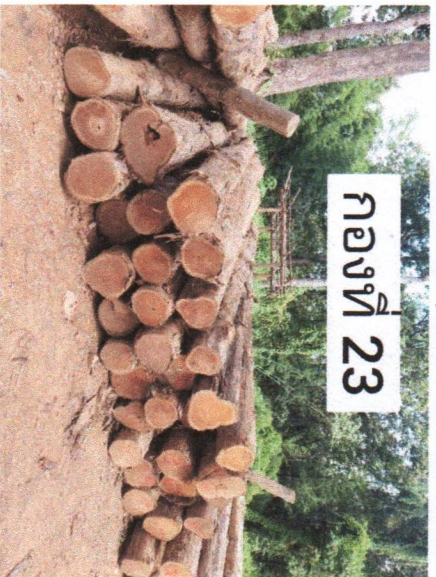
กองที่ 22

ความโต 80 - 89 ซม. ความยาว 210 - 420 ซม.

จำนวน 32 ท่อน ปริมาตร 6.28 ลบ.ม.

ราคาที่กำลังต่อรองภาษี 105,400.- บาท

เป็นไม้ขนาดกลาง คุณภาพปานกลาง



กองที่ 23

ความโต 80 - 89 ซม. ความยาว 220 - 420 ซม.

จำนวน 34 ท่อน ปริมาตร 6.11 ลบ.ม.

ราคาที่กำลังต่อรองภาษี 99,800.- บาท

เป็นไม้ขนาดกลาง คุณภาพปานกลาง



กองที่ 24

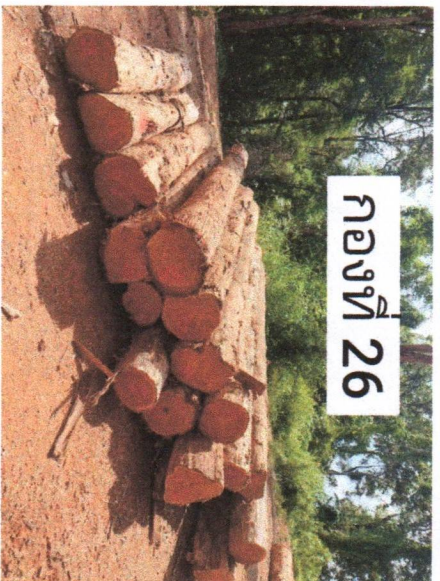
ความโต 90 - 99 ซม. ความยาว 260 - 420 ซม.

จำนวน 24 ท่อน ปริมาตร 6.30 ลบ.ม.

ราคาที่กำลังต่อรองภาษี 127,700.- บาท

เป็นไม้ขนาดใหญ่ คุณภาพปานกลาง

ภาพถ่ายแสดงกองไม้สักสวนป่านครน่าน องค์การอุตสาหกรรมป่าไม้เขตแพร่
แปลงปี 2521 งวดที่ 7/66 จำนวน 28 กอง สำหรับจำหน่ายแบบตลาดกลางค้าไม้



กองที่ 26

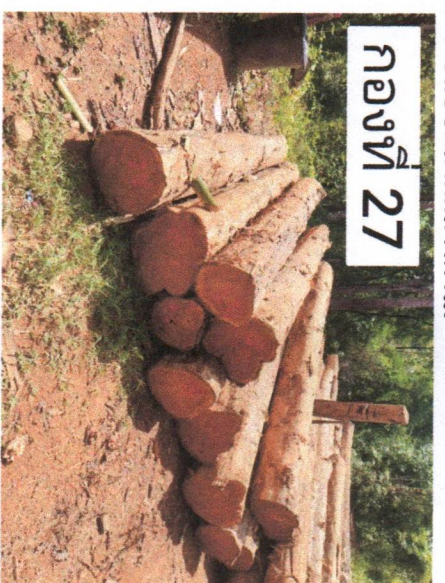
กองที่ 26

ความโต 90 - 99 ซม. ความยาว 210 - 420 ซม.

จำนวน 26 ท่อน ปริมาตร 6.06 ลบ.ม.

ราคาที่กำหนดรวมภาษี 119,200.- บาท

เป็นไม้ขนาดใหญ่ คุณภาพปานกลาง



กองที่ 27

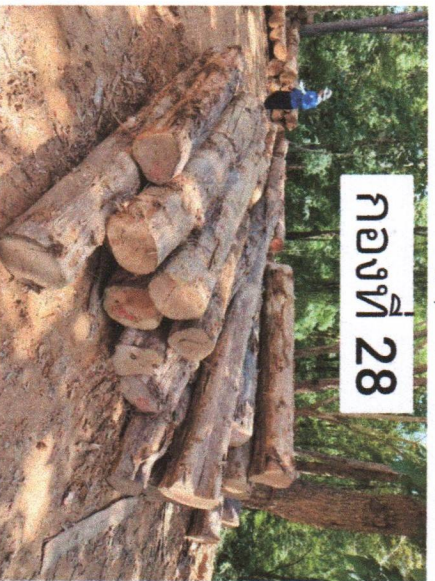
กองที่ 27

ความโต 100 - 148 ซม. ความยาว 210 - 350 ซม.

จำนวน 23 ท่อน ปริมาตร 6.27 ลบ.ม.

ราคาที่กำหนดรวมภาษี 151,600.- บาท

เป็นไม้ขนาดใหญ่ คุณภาพปานกลาง



กองที่ 28

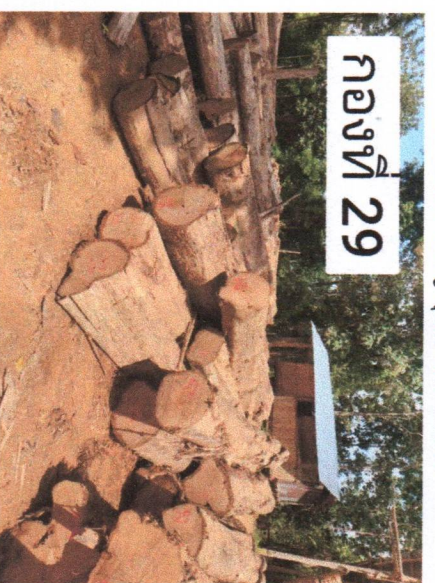
กองที่ 28

ความโต 100 - 147 ซม. ความยาว 200 - 350 ซม.

จำนวน 20 ท่อน ปริมาตร 6.14 ลบ.ม.

ราคาที่กำหนดรวมภาษี 154,400.- บาท

เป็นไม้ขนาดใหญ่ คุณภาพปานกลาง



กองที่ 29

กองที่ 29

ความโต 92 - 126 ซม. ความยาว 310 - 420 ซม.

จำนวน 22 ท่อน ปริมาตร 6.24 ลบ.ม.

ราคาที่กำหนดรวมภาษี 137,200.- บาท

เป็นไม้ขนาดใหญ่ คุณภาพปานกลาง