

(สำเนา)

ประกาศองค์การอุตสาหกรรมป่าไม้เขตแพร่

ครั้งที่ ๑๘๖/๒๕๖๖

เรื่อง การจำหน่ายไม้สักท่อนสวนป่าแม่สิน - แม่สูง อำเภอวังชิ้น จังหวัดแพร่

ด้วยองค์การอุตสาหกรรมป่าไม้เขตแพร่ องค์การอุตสาหกรรมป่าไม้ภาคเหนือบน จะดำเนินการจำหน่ายไม้สักท่อนสวนป่าแม่สิน - แม่สูง อำเภอวังชิ้น จังหวัดแพร่ แปลงปี ๒๕๒๗ หนวดที่ ๘/๒๕๖๖ รวม ๕๗ กอง ไม้จำนวน ๒,๒๕๐ ท่อน ปริมาตร ๓๗๓.๓๖ ลบ.ม. โดยกำหนดยื่นเสนอราคา ในวันอังคารที่ ๑๒ ธันวาคม ๒๕๖๖ เวลา ๑๐.๐๐ - ๑๐.๓๐ น. ณ สวนป่าแม่สิน - แม่สูง อำเภอวังชิ้น จังหวัดแพร่

ผู้สนใจติดต่อสอบถามรายละเอียดและเงื่อนไขตามประกาศข้างต้นได้ที่ องค์การอุตสาหกรรมป่าไม้เขตแพร่ เลขที่ ๒๖๗ ถนนยันตรกิจโกศล อำเภอเมือง จังหวัดแพร่ โทร. ๐๕๔ - ๕๒๑๔๕๑ โทรสาร ๐๕๔ - ๕๒๑๙๐๑ ได้ในวันและเวลาราชการ

ประกาศ ณ วันที่ ๖ ธันวาคม พ.ศ. ๒๕๖๖

(ลงนาม) ไพศาล ไชยสาร

(นายไพศาล ไชยสาร)

ผู้จัดการองค์การอุตสาหกรรมป่าไม้เขตแพร่

สำเนาถูกต้อง

(นางสาวปิยะรัตน์ มณีพันธุ์)

พนักงาน (ระดับ ๓) งานบริหารทั่วไป

ช่วยปฏิบัติด้านงานแผนงานและประเมินผล

องค์การอุตสาหกรรมป่าไม้เขตแพร่

ใบยื่นเสนอราคาซื้อไม้สักสวนป่าแม่สิน-แม่สูง แปลงปี 2527 (ตอนที่ 3) งวดที่ 8/2566
ตามประกาศองค์การอุตสาหกรรมป่าไม้เขตแพร่ ครั้งที่ 186/2566 ลงวันที่ 6 ธันวาคม 2566

ยื่นเสนอราคาในวันที่ 12 ธันวาคม 2566 เวลา 10.00 - 10.30 น.

ข้าพเจ้า.....ที่อยู่.....

โทร.....ขอเสนอซื้อไม้สักสวนป่า ดังนี้

ลำดับ	รหัสกอง	ขนาดความโต	ขนาดความยาว	จำนวน		ราคาที่กำหนด	ราคาที่เสนอซื้อ	หมายเหตุ
		(ซ.ม)	(ม)	ท่อน	ปริมาตร	รวมภาษี	รวมภาษี	
1	H1	40-59	400-620	65	6.26	51,900.00		
2	H2	50-59	300-420	79	6.24	52,000.00		
3	H3	50-59	300-620	62	6.37	57,900.00		
4	H4	50-59	500-620	47	6.37	62,000.00		
5	H5	50-59	500-620	45	6.04	58,500.00		
6	H6	60-69	300-420	46	6.27	75,600.00		
7	H7	60-69	300-420	57	6.27	68,500.00		
8	H8	60-69	200-420	70	6.37	70,900.00		
9	H9	60-69	200-420	56	6.29	70,300.00		
10	H10	60-69	200-420	73	6.28	69,000.00		
11	H11	60-69	300-620	40	6.49	80,700.00		
12	H12	60-69	500-620	36	6.30	77,800.00		
13	H13	60-69	500-620	34	6.33	80,000.00		
14	H14	60-69	500-620	34	6.25	78,800.00		
15	H15	60-69	500-620	33	6.24	79,600.00		
16	H16	60-69	500-620	33	6.22	79,300.00		
17	H17	70-79	400-420	37	6.68	100,500.00		
18	H18	70-79	300-420	46	6.80	95,200.00		
19	H19	70-79	200-320	58	6.69	89,700.00		
20	H20	70-79	200-420	46	6.74	98,700.00		
21	H21	70-79	300-420	43	6.70	95,500.00		
22	H22	70-79	200-320	54	6.77	91,400.00		
23	H23	70-79	200-420	48	6.80	97,200.00		
24	H24	70-79	200-420	49	6.25	87,600.00		
25	H25	70-79	500-620	28	6.84	107,600.00		
26	H26	70-79	500-620	28	6.84	107,200.00		
27	H27	70-79	500-620	29	6.87	106,700.00		
28	H28	70-79	500-620	28	6.82	107,100.00		
29	H29	70-79	500-620	26	6.86	110,800.00		
30	H30	70-79	500-620	26	6.76	108,700.00		

ลำดับ	รหัสกอง	ขนาดความโต	ขนาดความยาว	จำนวน		ราคาที่กำหนด	ราคาที่เสนอซื้อ	หมายเหตุ
		(ซ.ม)	(ม)	ท่อน	ปริมาตร	รวมภาษี	รวมภาษี	
31	H31	80-89	200-320	54	6.69	109,100.00		
32	H32	80-89	300-320	41	6.79	110,300.00		
33	H33	80-89	300-320	40	6.76	110,700.00		
34	H34	80-89	300-320	41	6.83	111,200.00		
35	H35	80-89	300-320	40	6.76	110,700.00		
36	H36	80-89	200-320	53	6.81	110,800.00		
37	H37	80-89	200-320	43	6.69	110,100.00		
38	H38	80-89	200-420	36	6.35	108,200.00		
39	H39	80-89	400-420	29	6.70	120,800.00		
40	H40	80-89	400-420	30	6.78	121,500.00		
41	H41	80-89	400-420	30	6.72	120,100.00		
42	H42	90-99	200-320	42	6.81	132,300.00		
43	H43	90-99	300-320	33	6.87	132,300.00		
44	H44	90-99	300-320	33	6.77	129,600.00		
45	H45	90-99	300-320	33	6.87	132,300.00		
46	H46	90-99	200-320	35	6.81	131,600.00		
47	H47	90-99	200-320	38	6.88	132,800.00		
48	H48	90-99	200-420	33	6.89	136,800.00		
49	H49	90-99	400-420	24	6.96	148,300.00		
50	H50	90-99	400-420	24	6.84	144,800.00		
51	H51	90-99	400-420	25	7.10	150,100.00		
52	H52	100-129	300-320	21	5.94	139,900.00		
53	H53	100-129	300-320	20	5.91	144,300.00		
54	H54	100-129	200-320	26	5.97	140,700.00		
55	H55	100-139	200-320	26	6.09	145,200.00		
56	H56	100-139	300-320	19	5.95	146,700.00		
57	H57	100-129	200-320	25	5.81	137,200.00		
รวม				2250	373.36	5,985,100.00		

กองที่ 1 - 57 รวมกองอยู่หมอนไม้สวนป่าแม่สิน-แม่สูง

ตำบลนาพูน อำเภอวังชิ้น จังหวัดแพร่

โทร. 087-1959223 หรือ 065-4758814

(ลงชื่อ).....ผู้เสนอราคา

(.....)

หมายเหตุ

1. ให้นำใบยื่นเสนอราคาฉบับนี้มาด้วย ในวันที่ทำการเสนอราคา
2. ยื่นเสนอราคา ณ หมอนไม้สวนป่าแม่สิน-แม่สูง ต.นาพูน อ.วังชิ้น จ.แพร่
3. ต้องวางเงินมัดจำค่าซื้อไม้ไม่ต่ำกว่า 10 % ของราคาไม้ ที่เสนอได้ ทั้งนี้ต้องไม่ต่ำกว่ากองละ 5,000.-บาท
4. โปรดชำระค่าซื้อไม้และรับมอบไม้ที่เสนอราคาซื้อให้เสร็จสิ้นภายใน 5 วัน นับแต่วันประมูล
5. ชำระค่าซื้อไม้โดยโอนเข้าบัญชีสำนักงาน องค์การอุตสาหกรรมป่าไม้เขตแพร่

ธนาคารกรุงไทย สาขาแพร่ เลขที่ 506-1-15958-6

6. กรุณาโทรแจ้งให้ทราบด้วยเมื่อท่านโอนเงินเข้าบัญชีแล้ว (0-5452 - 1451)

รูปภาพไม้สักท่อน งวดที่ 8/2566

จำนวน 57 กอง



กองที่ 1

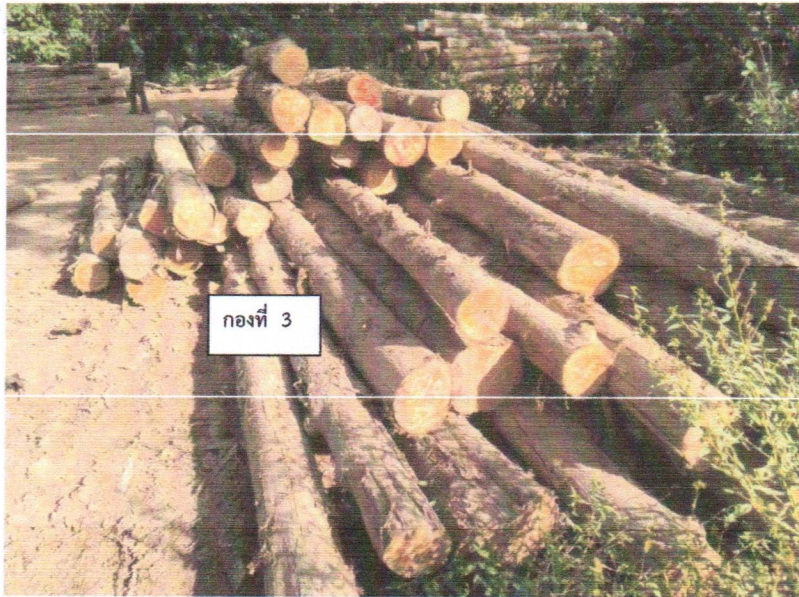
ความโต	40-59	ความยาว	400-620	จำนวนท่อน	65	จำนวน	6.26	ลบ.ม.
		ราคาคณะกรรมการกำหนด		51,900.00		บาท		



กองที่ 2

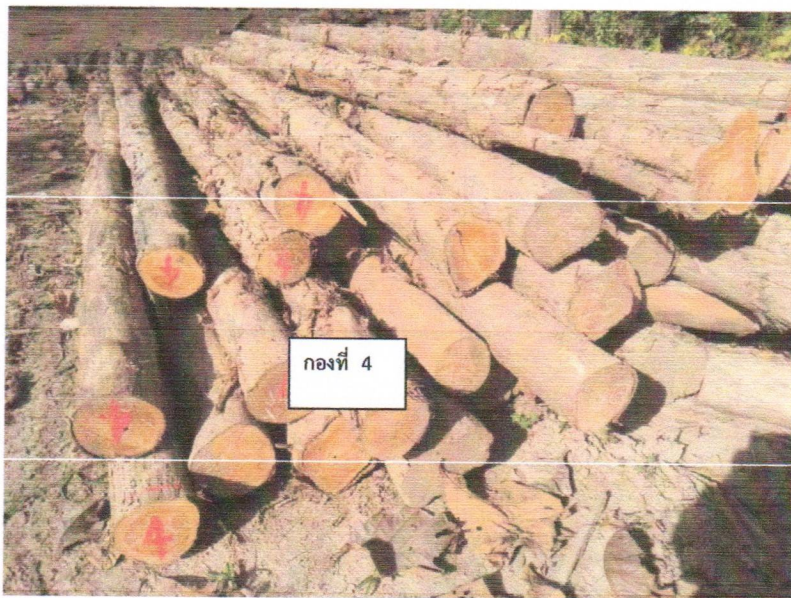
ความโต	50-59	ความยาว	300-420	จำนวนท่อน	79	จำนวน	6.24	ลบ.ม.
		ราคาคณะกรรมการกำหนด		52,000.00		บาท		

[Handwritten signatures in blue ink]



กองที่ 3

ความโต	50-59	ความยาว	300-620	จำนวนท่อน	62	จำนวน	6.37	ลบ.ม.
		ราคาคณะกรรมการกำหนด			57,900.00			บาท



กองที่ 4

ความโต	50-59	ความยาว	500-620	จำนวนท่อน	47	จำนวน	6.37	ลบ.ม.
		ราคาคณะกรรมการกำหนด			62,000.00			บาท



กองที่ 5

ความโต	50-59	ความยาว	500-620	จำนวนท่อน	45	จำนวน	6.04	ลบ.ม.
		ราคาคณะกรรมการกำหนด		58,500.00		บาท		



กองที่ 6

ความโต	60-69	ความยาว	300-420	จำนวนท่อน	46	จำนวน	6.27	ลบ.ม.
		ราคาคณะกรรมการกำหนด		75,600.00		บาท		

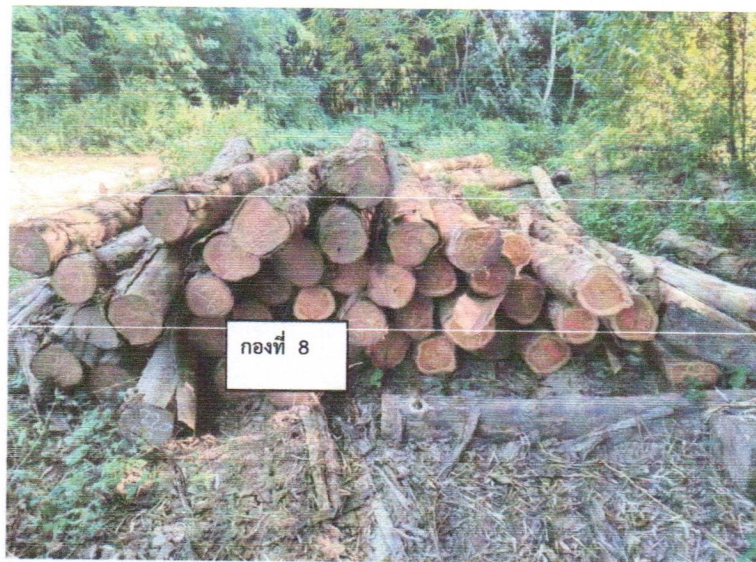
S/S

S/S



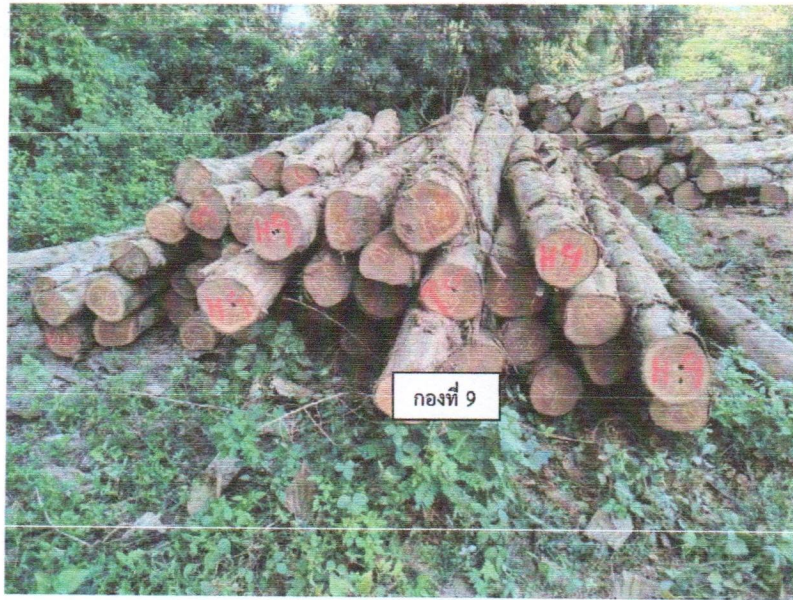
กองที่ 7

ความโต	60-69	ความยาว	300-420	จำนวนท่อน	57	จำนวน	6.27	ลบ.ม.
		ราคาคณะกรรมการกำหนด			68,500.00	บาท		



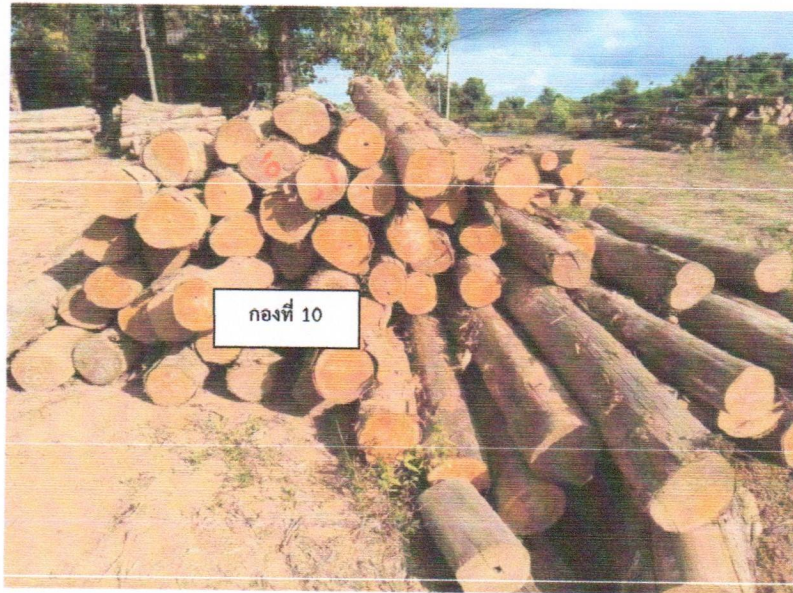
กองที่ 8

ความโต	60-69	ความยาว	200-420	จำนวนท่อน	70	จำนวน	6.37	ลบ.ม.
		ราคาคณะกรรมการกำหนด			70,900.00	บาท		



กองที่ 9

ความโต	60-69	ความยาว	200-420	จำนวนท่อน	56	จำนวน	6.29	ลบ.ม.
		ราคาคณะกรรมการกำหนด			70,300.00	บาท		



กองที่ 10

ความโต	60-69	ความยาว	200-420	จำนวนท่อน	73	จำนวน	6.28	ลบ.ม.
		ราคาคณะกรรมการกำหนด			69,000.00	บาท		

[Handwritten signature]

[Handwritten signature]

[Handwritten signature]



กองที่ 11

ความโต	60-69	ความยาว	300-620	จำนวนท่อน	40	จำนวน	6.49	ลบ.ม.
		ราคาคณะกรรมการกำหนด		80,700.00		บาท		



กองที่ 12

ความโต	60-69	ความยาว	500-620	จำนวนท่อน	36	จำนวน	6.30	ลบ.ม.
		ราคาคณะกรรมการกำหนด		77,800.00		บาท		



กองที่ 13

ความโต	60-69	ความยาว	500-620	จำนวนท่อน	34	จำนวน	6.33	ลบ.ม.
		ราคาคณะกรรมการกำหนด		80,000.00	บาท			



กองที่ 14

ความโต	60-69	ความยาว	500-620	จำนวนท่อน	34	จำนวน	6.25	ลบ.ม.
		ราคาคณะกรรมการกำหนด		78,800.00	บาท			



กองที่ 15

ความโต	60-69	ความยาว	500-620	จำนวนท่อน	33	จำนวน	6.24	ลบ.ม.
		ราคาคณะกรรมการกำหนด			79,600.00	บาท		



กองที่ 16

ความโต	60-69	ความยาว	500-620	จำนวนท่อน	33	จำนวน	6.22	ลบ.ม.
		ราคาคณะกรรมการกำหนด			79,300.00	บาท		



กองที่ 17

ความโต	70-79	ความยาว	400-420	จำนวนท่อน	37	จำนวน	6.68	ลบ.ม.
		ราคาคณะกรรมการกำหนด			100,500.00	บาท		



กองที่ 18

ความโต	70-79	ความยาว	300-420	จำนวนท่อน	46	จำนวน	6.80	ลบ.ม.
		ราคาคณะกรรมการกำหนด			95,200.00	บาท		



กองที่ 19

ความโต	70-79	ความยาว	200-320	จำนวนท่อน	58	จำนวน	6.69	ลบ.ม.
		ราคาคณะกรรมการกำหนด			89,700.00	บาท		



กองที่ 20

ความโต	70-79	ความยาว	200-420	จำนวนท่อน	46	จำนวน	6.74	ลบ.ม.
		ราคาคณะกรรมการกำหนด			98,700.00	บาท		



กองที่ 21

ความโต	70-79	ความยาว	300-420	จำนวนท่อน	43	จำนวน	6.70	ลบ.ม.
		ราคาคณะกรรมการกำหนด		95,500.00		บาท		



กองที่ 22

ความโต	70-79	ความยาว	200-320	จำนวนท่อน	54	จำนวน	6.77	ลบ.ม.
		ราคาคณะกรรมการกำหนด		91,400.00		บาท		



กองที่ 23

ความโต	70-79	ความยาว	200-420	จำนวนท่อน	48	จำนวน	6.80	ลบ.ม.
ราคาคณะกรรมการกำหนด				97,200.00	บาท			



กองที่ 24

ความโต	70-79	ความยาว	200-420	จำนวนท่อน	49	จำนวน	6.25	ลบ.ม.
ราคาคณะกรรมการกำหนด				87,600.00	บาท			



กองที่ 25

ความโต	70-79	ความยาว	500-620	จำนวนท่อน	28	จำนวน	6.84	ลบ.ม.
		ราคาคณะกรรมการกำหนด		107,600.00	บาท			



กองที่ 26

กองที่ 26

ความโต	70-79	ความยาว	500-620	จำนวนท่อน	28	จำนวน	6.84	ลบ.ม.
		ราคาคณะกรรมการกำหนด		107,200.00	บาท			

[Handwritten signature]

Sms

SJS



กองที่ 27

ความโต	70-79	ความยาว	500-620	จำนวนท่อน	29	จำนวน	6.87	ลบ.ม.
		ราคาคณะกรรมการกำหนด			106,700.00	บาท		



กองที่ 28

ความโต	70-79	ความยาว	500-620	จำนวนท่อน	28	จำนวน	6.82	ลบ.ม.
		ราคาคณะกรรมการกำหนด			107,100.00	บาท		



กองที่ 29

ความโต 70-79 ความยาว 500-620 จำนวนท่อน 26 จำนวน 6.86 ลบ.ม.
 ราคาคณะกรรมการกำหนด 110,800.00 บาท



กองที่ 30

ความโต 70-79 ความยาว 500-620 จำนวนท่อน 26 จำนวน 6.76 ลบ.ม.
 ราคาคณะกรรมการกำหนด 108,700.00 บาท



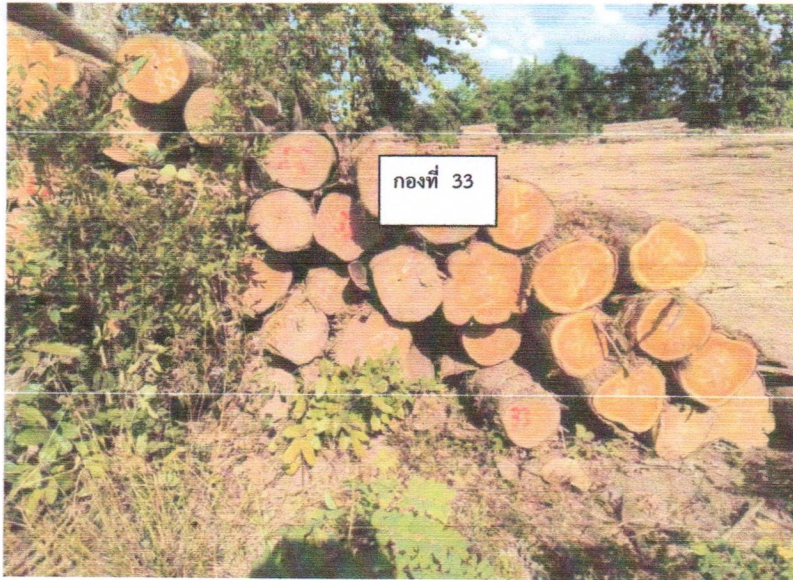
กองที่ 31

ความโต	80-89	ความยาว	200-320	จำนวนท่อน	54	จำนวน	6.69	ลบ.ม.
		ราคาคณะกรรมการกำหนด		107,100.00		บาท		



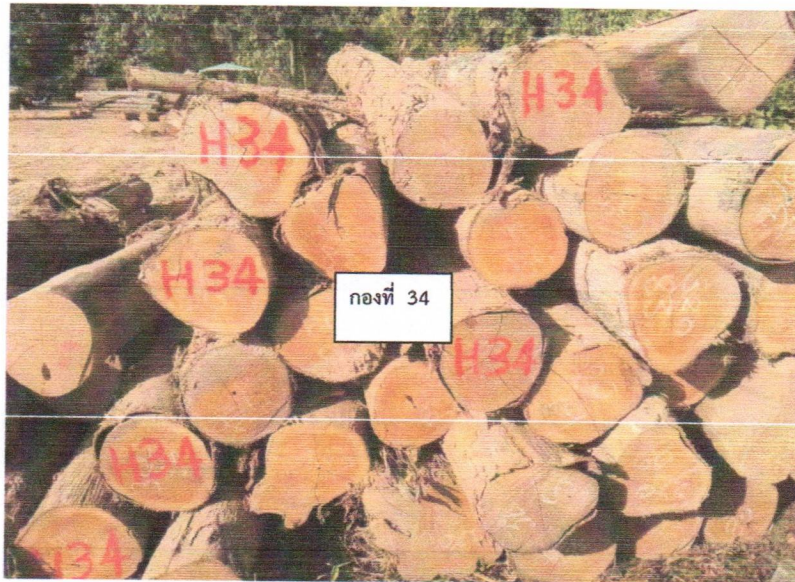
กองที่ 32

ความโต	80-89	ความยาว	300-320	จำนวนท่อน	41	จำนวน	6.79	ลบ.ม.
		ราคาคณะกรรมการกำหนด		110,300.00		บาท		



กองที่ 33

ความโต 80-89 ความยาว 300-320 จำนวนท่อน 40 จำนวน 6.76 ลบ.ม.
 ราคาคณะกรรมการกำหนด 110,700.00 บาท



กองที่ 34

ความโต 80-89 ความยาว 300-320 จำนวนท่อน 41 จำนวน 6.83 ลบ.ม.
 ราคาคณะกรรมการกำหนด 111,200.00 บาท



กองที่ 35

ความโต	80-89	ความยาว	300-320	จำนวนท่อน	40	จำนวน	6.76	ลบ.ม.
		ราคาคณะกรรมการกำหนด			110,700.00	บาท		



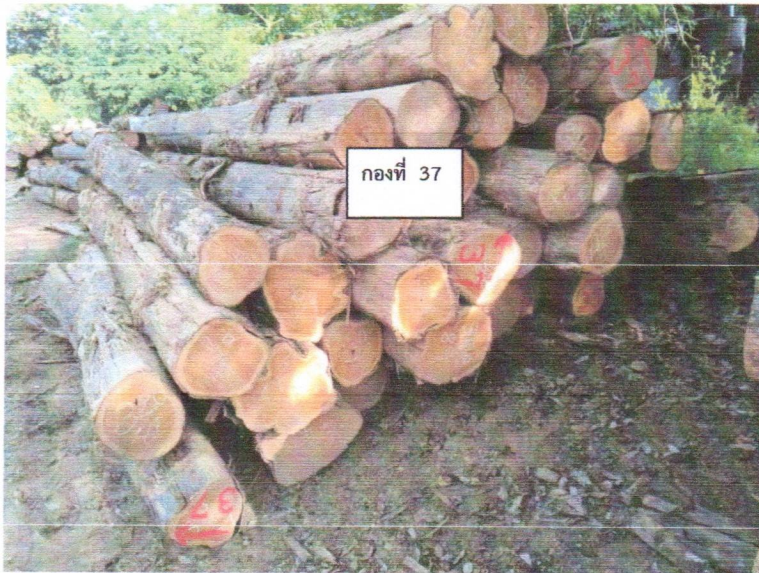
กองที่ 36

ความโต	80-89	ความยาว	200-320	จำนวนท่อน	53	จำนวน	6.81	ลบ.ม.
		ราคาคณะกรรมการกำหนด			110,800.00	บาท		

[Handwritten signature]

[Handwritten signature]

[Handwritten signature]



กองที่ 37

ความโต 80-89 ความยาว 200-320 จำนวนท่อน 43 จำนวน 6.69 ลบ.ม.
 ราคาคณะกรรมการกำหนด 110,100.00 บาท



กองที่ 38

ความโต 80-89 ความยาว 200-420 จำนวนท่อน 36 จำนวน 6.35 ลบ.ม.
 ราคาคณะกรรมการกำหนด 108,200.00 บาท









กองที่ 39

ความโต	80-89	ความยาว	400-420	จำนวนท่อน	29	จำนวน	6.70	ลบ.ม.
		ราคาคณะกรรมการกำหนด			120,800.00			บาท



กองที่ 40

ความโต	80-89	ความยาว	400-420	จำนวนท่อน	30	จำนวน	6.78	ลบ.ม.
		ราคาคณะกรรมการกำหนด			121,500.00			บาท



กองที่ 41

ความโต	80-89	ความยาว	400-420	จำนวนท่อน	30	จำนวน	6.72	ลบ.ม.
		ราคาคณะกรรมการกำหนด			120,100.00	บาท		



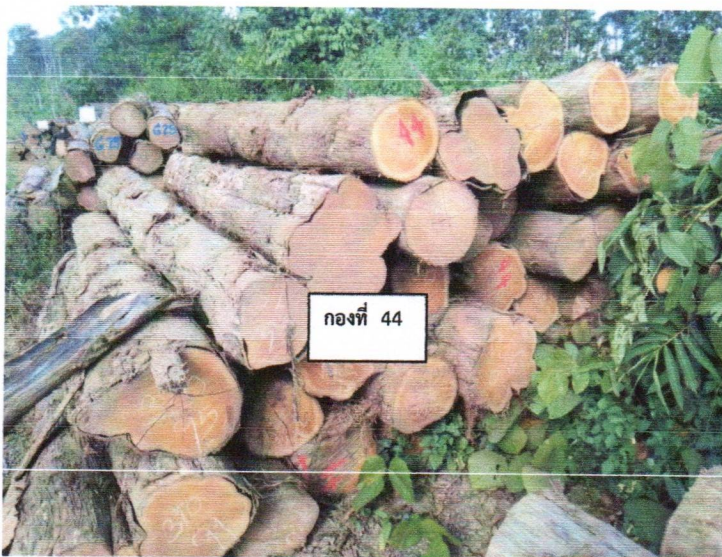
กองที่ 42

ความโต	90-99	ความยาว	200-320	จำนวนท่อน	42	จำนวน	6.81	ลบ.ม.
		ราคาคณะกรรมการกำหนด			132,300.00	บาท		



กองที่ 43

ความโต	90-99	ความยาว	300-320	จำนวนท่อน	33	จำนวน	6.87	ลบ.ม.
		ราคาคณะกรรมการกำหนด			132,300.00	บาท		



กองที่ 44

ความโต	90-99	ความยาว	300-320	จำนวนท่อน	33	จำนวน	6.77	ลบ.ม.
		ราคาคณะกรรมการกำหนด			129,600.00	บาท		



กองที่ 45

ความโต	90-99	ความยาว	300-320	จำนวนท่อน	33	จำนวน	6.87	ลบ.ม.
		ราคาคณะกรรมการกำหนด			132,300.00	บาท		



กองที่ 46

ความโต	90-99	ความยาว	200-320	จำนวนท่อน	35	จำนวน	6.81	ลบ.ม.
		ราคาคณะกรรมการกำหนด			131,600.00	บาท		



กองที่ 47

ความโต	90-99	ความยาว	200-320	จำนวนท่อน	38	จำนวน	6.88	ลบ.ม.
		ราคาคณะกรรมการกำหนด			132,800.00	บาท		



กองที่ 48

ความโต	90-99	ความยาว	200-420	จำนวนท่อน	33	จำนวน	6.89	ลบ.ม.
		ราคาคณะกรรมการกำหนด			136,800.00	บาท		



กองที่ 49

ความโต	90-99	ความยาว	400-420	จำนวนท่อน	24	จำนวน	6.96	ลบ.ม.
		ราคาคณะกรรมการกำหนด			148,300.00	บาท		



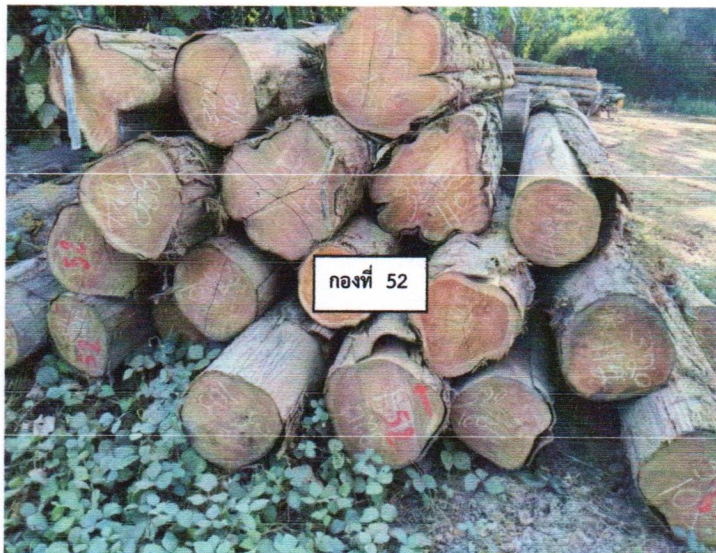
กองที่ 50

ความโต	90-99	ความยาว	400-420	จำนวนท่อน	24	จำนวน	6.84	ลบ.ม.
		ราคาคณะกรรมการกำหนด			144,800.00	บาท		



กองที่ 51

ความโต	90-99	ความยาว	400-420	จำนวนท่อน	25	จำนวน	7.10	ลบ.ม.
		ราคาคณะกรรมการกำหนด			150,100.00	บาท		



กองที่ 52

ความโต	100-129	ความยาว	300-320	จำนวนท่อน	21	จำนวน	5.94	ลบ.ม.
		ราคาคณะกรรมการกำหนด			139,900.00	บาท		



กองที่ 53

ความโต	100-129	ความยาว	300-320	จำนวนท่อน	20	จำนวน	5.91	ลบ.ม.
		ราคาคณะกรรมการกำหนด		144,300.00	บาท			



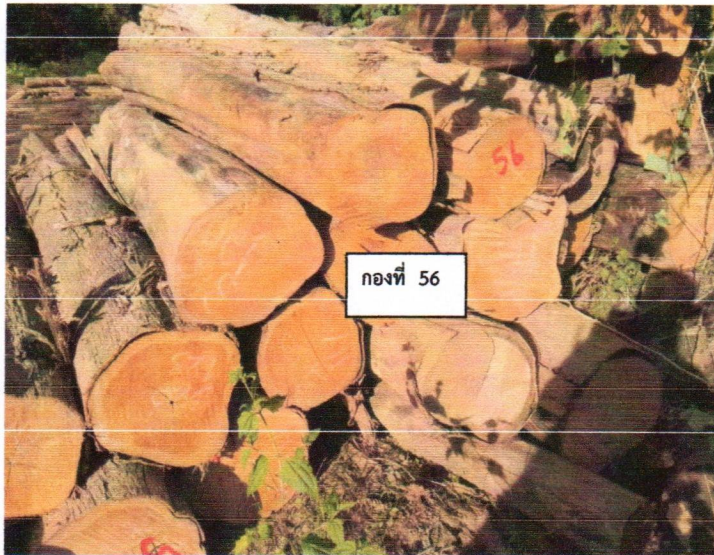
กองที่ 54

ความโต	100-129	ความยาว	200-320	จำนวนท่อน	26	จำนวน	5.97	ลบ.ม.
		ราคาคณะกรรมการกำหนด		140,700.00	บาท			



กองที่ 55

ความโต	100-139	ความยาว	200-320	จำนวนท่อน	26	จำนวน	6.09	ลบ.ม.
		ราคาคณะกรรมการกำหนด			145,200.00	บาท		



กองที่ 56

ความโต	100-139	ความยาว	300-320	จำนวนท่อน	19	จำนวน	5.95	ลบ.ม.
		ราคาคณะกรรมการกำหนด			146,700.00	บาท		



กองที่ 57

ความโต	100-129	ความยาว	200-320	จำนวนท่อน	25	จำนวน	5.81	ลบ.ม.
ราคาคณะกรรมการกำหนด				137,200.00	บาท			