

(สำเนา)

ประกาศองค์การอุตสาหกรรมป่าไม้เขตแพร่

ครั้งที่ ๑๙๐/๒๕๖๖

เรื่อง การจำหน่ายไม้สักท่อนสวนป่านครน่าน อำเภอภูเพียง จังหวัดน่าน

ด้วยองค์การอุตสาหกรรมป่าไม้เขตแพร่ องค์การอุตสาหกรรมป่าไม้ภาคเหนือบน จะดำเนินการจำหน่ายไม้สักท่อนสวนป่านครน่าน อำเภอภูเพียง จังหวัดน่าน แปลงปี ๒๕๒๕ งวดที่ ๑/๒๕๖๖ รวม ๗ กอง ไม้จำนวน ๓๘๒ ท่อน ปริมาตร ๔๒.๙๗ ลบ.ม. โดยกำหนดยื่นเสนอราคา ในวันอังคารที่ ๑๙ ธันวาคม ๒๕๖๖ เวลา ๑๐.๐๐ - ๑๐.๓๐ น. ณ สวนป่านครน่าน อำเภอภูเพียง จังหวัดน่าน

ผู้สนใจติดต่อสอบถามรายละเอียดและเงื่อนไขตามประกาศข้างต้นได้ที่ องค์การอุตสาหกรรมป่าไม้เขตแพร่ เลขที่ ๒๖๗ ถนนยันตรกิจโกศล อำเภอเมือง จังหวัดแพร่ โทร. ๐๕๔ - ๕๒๑๔๕๑ โทรสาร ๐๕๔ - ๕๒๑๙๐๑ ได้ในวันและเวลาราชการ

ประกาศ ณ วันที่ ๑๓ ธันวาคม พ.ศ. ๒๕๖๖

(ลงนาม) ไพศาล ไชยสาร

(นายไพศาล ไชยสาร)

ผู้จัดการองค์การอุตสาหกรรมป่าไม้เขตแพร่

สำเนาถูกต้อง

(นางสาวปิยะรัตน์ มณีพันธุ์)

พนักงาน (ระดับ ๓) งานบริหารทั่วไป

ช่วยปฏิบัติงานด้านงานแผนงานและประเมินผล

องค์การอุตสาหกรรมป่าไม้เขตแพร่

ใบยื่นเสนอราคาซื้อไม้สักสวนป่านครน่าน แปลงปี 2525 งวดที่ 1/2566
 ตามประกาศองค์การอุตสาหกรรมป่าไม้เขตแพร่ ครั้งที่ 190/2566 ลงวันที่ 13 ธันวาคม 2566
 ยื่นเสนอราคาในวันที่ 19 ธันวาคม 2566 เวลา 10.00 - 10.30 น.

ข้าพเจ้า.....ที่อยู่.....

โทร.....ขอเสนอซื้อไม้สักสวนป่า ดังนี้

ลำดับ	กองที่	ขนาดความโต ระหว่างท่อน(ซม.)	ขนาดความยาว ระหว่างท่อน(ซม.)	จำนวนไม้		ราคาที่กำหนด รวมภาษี	ราคาที่เสนอซื้อ รวมภาษี	หมายเหตุ
				ท่อน	ปริมาตร			
1	8	53-59	300-620	48	6.16	58,600.00		
2	9	51-59	320-620	48	6.11	57,500.00		
3	10	38-59	210-620	56	6.11	50,700.00		
4	11	48-59	250-620	51	6.04	54,000.00		
5	12	43-59	300-620	56	6.19	52,800.00		
6	13	37-57	310-620	60	6.16	48,000.00		
7	14	38-58	370-620	63	6.20	48,500.00		
		รวม		382	42.97	370,100.00		

กองที่ 1 - 7 รวมกองอยู่หมอนไม้ อ.ภูเพียง จ.น่าน
 สวนป่านครน่าน อำเภอภูเพียง จังหวัดน่าน
 โทร. 054-521451 www.northfio.com

(ลงชื่อ).....ผู้เสนอราคา
 (.....)

- หมายเหตุ**
1. ให้นำใบยื่นเสนอราคาฉบับนี้มาด้วย ในวันที่ทำการเสนอราคา
 2. ต้องวางเงินมัดจำค่าซื้อไม้ไม่ต่ำกว่า 10 % ของราคาไม้ ที่เสนอได้ ทั้งนี้ต้องไม่ต่ำกว่ากองละ 5,000.- บาท
 3. โปรดชำระค่าซื้อไม้และรับมอบไม้ที่เสนอราคาซื้อให้เสร็จสิ้นภายใน 5 วัน นับแต่วันประมูล
 4. ชำระค่าซื้อไม้โดยโอนเข้าบัญชี "องค์การอุตสาหกรรมป่าไม้เขตแพร่"
 ธนาคารกรุงไทย สาขาแพร่ เลขที่ 506-1-15958-6
 5. กรุณาโทรแจ้งให้ทราบด้วยเมื่อท่านโอนเงินเข้าบัญชีแล้ว 0-5452 - 1451

ภาพถ่ายแสดงกองไม้สักสวนป่านครน่าน องค์การอุตสาหกรรมป่าไม้เขตแพร่
แปดปี 2525 งวดที่ 1/66 จำนวน 7 กอง สำหรับจำหน่ายแบบตลาดกลางค้าไม้



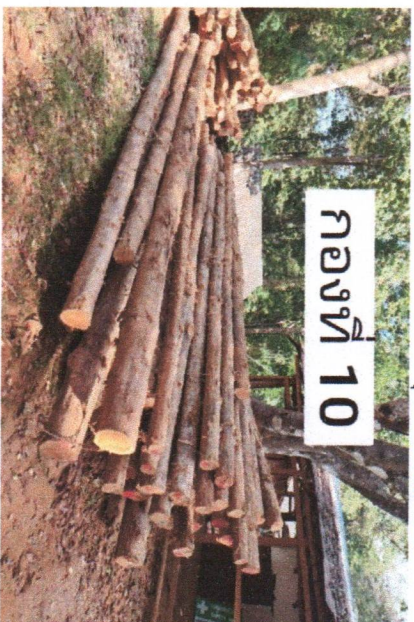
กองที่ 8

ความโต 53 - 59 ซม. ความยาว 300 - 620 ซม.
จำนวน 48 ท่อน ปริมาตร 6.16 ลบ.ม.
ราคาที่กำหนดรวมภาษี 58,600.- บาท
เป็นไม้ขนาดเล็กถึงขนาดกลาง คุณภาพปานกลาง



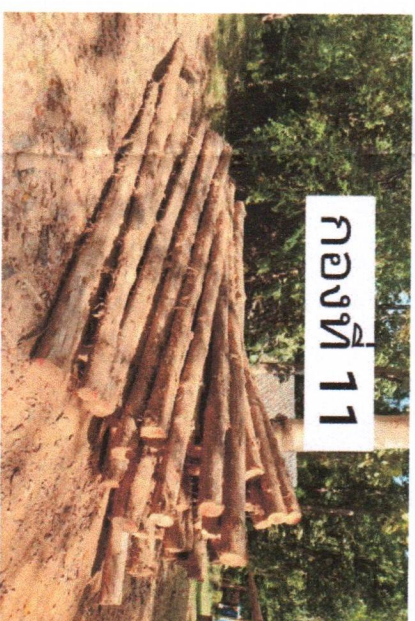
กองที่ 9

ความโต 51 - 59 ซม. ความยาว 320 - 620 ซม.
จำนวน 48 ท่อน ปริมาตร 6.11 ลบ.ม.
ราคาที่กำหนดรวมภาษี 57,500.- บาท
เป็นไม้ขนาดเล็กถึงขนาดกลาง คุณภาพปานกลาง



กองที่ 10

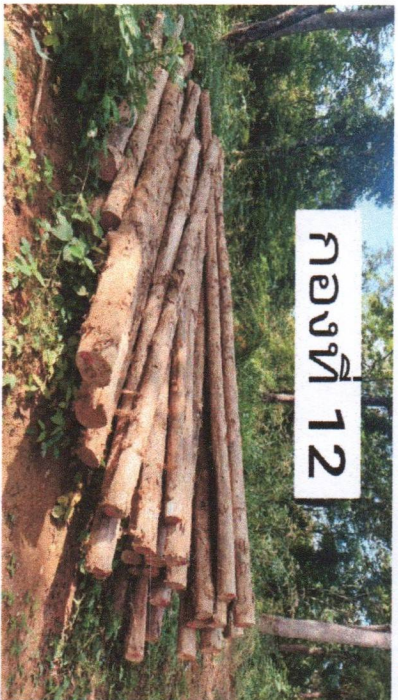
ความโต 38 - 59 ซม. ความยาว 210 - 620 ซม.
จำนวน 56 ท่อน ปริมาตร 6.11 ลบ.ม.
ราคาที่กำหนดรวมภาษี 50,700.- บาท
เป็นไม้ขนาดเล็กถึงขนาดกลาง คุณภาพปานกลาง



กองที่ 11

ความโต 48 - 59 ซม. ความยาว 250 - 620 ซม.
จำนวน 51 ท่อน ปริมาตร 6.04 ลบ.ม.
ราคาที่กำหนดรวมภาษี 54,000.- บาท
เป็นไม้ขนาดเล็กถึงขนาดกลาง คุณภาพปานกลาง

ภาพถ่ายแสดงกองไม้สักสวนป่านครน่าน องค์การอุตสาหกรรมป่าไม้เขตแพร่
แปลงปี 2525 งวดที่ 1/66 จำนวน 7 กอง สำหรับจำหน่ายแบบตลาดกลางค้าไม้



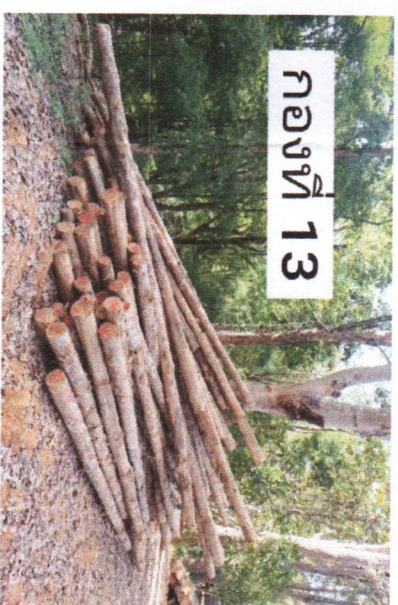
กองที่ 12

ความโต 43 - 59 ซม. ความยาว 300 - 620 ซม.

จำนวน 56 ท่อน ปริมาตร 6.19 ลบ.ม.

ราคาที่กำหนดรวมภาษี 52,800.- บาท

เป็นไม้ขนาดเล็กถึงขนาดกลาง คุณภาพปานกลาง



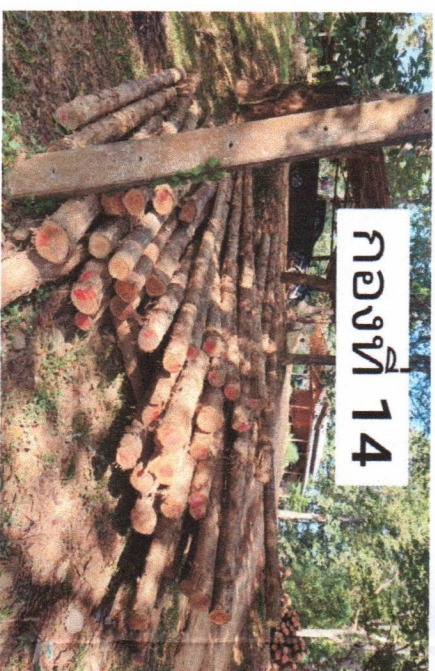
กองที่ 13

ความโต 37 - 57 ซม. ความยาว 310 - 620 ซม.

จำนวน 60 ท่อน ปริมาตร 6.16 ลบ.ม.

ราคาที่กำหนดรวมภาษี 48,000.- บาท

เป็นไม้ขนาดเล็กถึงขนาดกลาง คุณภาพปานกลาง



กองที่ 14

ความโต 38 - 58 ซม. ความยาว 370 - 620 ซม.

จำนวน 63 ท่อน ปริมาตร 6.20 ลบ.ม.

ราคาที่กำหนดรวมภาษี 48,500.- บาท

เป็นไม้ขนาดเล็กถึงขนาดกลาง คุณภาพปานกลาง