

(สำเนา)

ประกาศองค์การอุตสาหกรรมป่าไม้เขตแพร่
ครั้งที่ ๘๗/๒๕๖๗

เรื่อง การจำหน่ายไม้สักท่อนสวนป่าขุนแม่คำมี อำเภอร้องกวาง จังหวัดแพร่

ด้วยองค์การอุตสาหกรรมป่าไม้เขตแพร่ องค์การอุตสาหกรรมป่าไม้ภาคเหนือบน จะดำเนินการจำหน่ายไม้สักท่อนสวนป่าขุนแม่คำมี อำเภอร้องกวาง จังหวัดแพร่ แปลงปี ๒๕๒๕ งวดที่ ๘/๒๕๖๗ รวม ๑๒ กอง ไม้จำนวน ๖๓๕ ท่อน ปริมาตร ๗๙.๓๐ ลูกบาศก์เมตร โดยกำหนดยื่นเสนอราคาในวัน พุธที่สิบสี่ที่ ๒๔ ตุลาคม ๒๕๖๗ เวลา ๑๐.๐๐ - ๑๐.๓๐ น. ณ สวนป่าขุนแม่คำมี อำเภอร้องกวาง จังหวัดแพร่

ผู้สนใจติดต่อสอบถามรายละเอียดและเงื่อนไขตามประกาศข้างต้นได้ที่ องค์การอุตสาหกรรมป่าไม้เขตแพร่ เลขที่ ๒๖๗ ถนนยันตรกิจโกศล อำเภอเมือง จังหวัดแพร่ โทร. ๐๕๔ - ๕๒๑๔๕๑ โทรสาร ๐๕๔ - ๕๒๑๙๐๑ ได้ในวันและเวลาราชการ

ประกาศ ณ วันที่ ๑๘ ตุลาคม พ.ศ. ๒๕๖๗

(ลงนาม) ^{๕๕} ภาณุกร สีใจเปี้ย
(นายภาณุกร สีใจเปี้ย)
หัวหน้างาน (ระดับ ๖) รักษาการแทน
ผู้จัดการองค์การอุตสาหกรรมป่าไม้เขตแพร่

สำเนาถูกต้อง

(นางสาวปิยะรัตน์ มณีพันธุ์)

พนักงาน (ระดับ ๓) งานแผนงานและประเมินผล
องค์การอุตสาหกรรมป่าไม้เขตแพร่

ใบยื่นเสนอราคาซื้อไม้สักสวนป่าขุนแม่คำมี แปลงปี 2525 งวดที่ 8/2567
 ตามประกาศองค์การอุตสาหกรรมป่าไม้เขตแพร่ ครั้งที่ 87/2567 ลงวันที่ 18 ตุลาคม 2567
 ยื่นเสนอราคาในวันพฤหัสบดีที่ 24 ตุลาคม 2567 เวลา 10.00-10.30 น.

ข้าพเจ้า.....ที่อยู่.....
 โทร.....ขอเสนอซื้อไม้สักสวนป่า ดังนี้

ลำดับที่	กองที่	ขนาดความยาว (ช.ม.)	ขนาดความโต (ช.ม.)	ไม้จำนวน		ราคาที่กำหนด รวมภาษี	ราคาที่เสนอซื้อ รวมภาษี	หมายเหตุ
				ท่อน	ปริมาตร			
1	1	210-620	70-79	35	6.17	89,600.00		คดกลาง
2	2	260-620	70-79	32	6.17	91,200.00		คดกลาง
3	3	220-620	70-79	35	6.15	88,800.00		คดกลาง
4	4	210-620	50-69	50	6.89	76,600.00		คดกลาง
5	5	220-620	50-69	44	6.78	77,000.00		คดกลาง
6	6	260-620	50-69	51	6.78	72,300.00		คดกลาง
7	7	220-620	30-49	79	6.81	45,000.00		คดกลาง
8	8	270-620	30-49	78	6.82	44,700.00		คดกลาง
9	9	310-620	30-49	87	6.88	43,600.00		คดกลาง
10	10	320-620	50-69	52	6.87	72,300.00		คดกลาง
11	11	310-620	50-69	57	6.75	68,500.00		คดกลาง
12	12	220-620	70-79	35	6.23	90,100.00		คดกลาง
รวมกอง				635	79.30	859,700.00		

ไม้รวมกองอยู่หมอนไม้ก๊วนาค สวนป่าขุนแม่คำมี
 สวนป่าขุนแม่คำมี อำเภอร่องขวาง จังหวัดแพร่
 โทร 097-0979989 นื่องขวาง www.northfio.com

(ลงชื่อ).....ผู้เสนอราคา
 (.....)

- หมายเหตุ 1. ให้นำใบยื่นเสนอราคาฉบับนี้มาด้วย ในวันที่ทำการเสนอราคา
 2. ต้องวางเงินมัดจำค่าซื้อไม้ไม่ต่ำกว่า 10% ของราคาไม้ที่เสนอได้ ทั้งนี้ต้องไม่ต่ำกว่ากองละ 5,000.- บาท
 3. โปรดชำระค่าซื้อไม้และรับมอบไม้ที่เสนอราคาซื้อให้เสร็จสิ้นภายใน 5 วัน นับแต่วันประมูล
 4. ชำระค่าซื้อไม้โดยโอนเข้าบัญชี สำนักงานอนุรักษ์และพัฒนาสวนป่าแพร่
 ธนาคารกรุงไทย สาขาแพร่ เลขที่ 506-1-15958-6
 5. กรุณาโทรแจ้งให้ทราบด้วยเมื่อท่านโอนเงินเข้าบัญชีแล้ว 0-5452-1451

รูปภาพไม้จัดกองจำหน่าย ของงานสวนป่าขุนแม่คำมี องค์การอุตสาหกรรมป่าไม้เขตแพร่

แปลงปี 2525 งวดที่ 8/2567 จำนวน 12 กอง



ลำดับที่ 1 กองที่ 1

ความโต 70-79 ซม.

ความยาว 210-620 ซม.

จำนวน 35 ท่อน ปริมาตร 6.17 ลบ.ม.

ราคาที่กำหนดรวมภาษี 89,600.-บาท

เป็นไม้ขนาดกลาง หัวท้ายคดงอ มีปุ่มตา



ลำดับที่ 2 กองที่ 2

ความโต 70-79 ซม.

ความยาว 260-620 ซม.

จำนวน 32 ท่อน ปริมาตร 6.17 ลบ.ม.

ราคาที่กำหนดรวมภาษี 91,200.-บาท

เป็นไม้ขนาดกลาง หัวท้ายคดงอ มีปุ่มตา



ลำดับที่ 3 กองที่ 3

ความโต 70-79 ซม.

ความยาว 220-620 ซม.

จำนวน 35 ท่อน ปริมาตร 6.15 ลบ.ม.

ราคาที่กำหนดรวมภาษี 88,800.-บาท

เป็นไม้ขนาดกลาง หัวท้ายคดงอ มีปุ่มตา



ลำดับที่ 4 กองที่ 4

ความโต 50-69 ซม.

ความยาว 210-620 ซม.

จำนวน 50 ท่อน ปริมาตร 6.89 ลบ.ม.

ราคาที่กำหนดรวมภาษี 76,600.-บาท

เป็นไม้ขนาดกลาง หัวท้ายคดงอ มีปุ่มตา

(นายวรวิทย์ โนวังหาร)

หัวหน้างานสวนป่าขุนแม่คำมี
องค์การอุตสาหกรรมป่าไม้เขตแพร่

(นายพัฒนเชษฐ์ แสงเมล์)

พนักงาน(ระดับ4) งานสวนป่าขุนแม่คำมี
องค์การอุตสาหกรรมป่าไม้เขตแพร่

(นายคงภักดิ์เจษฎา ศรีสอน)

พนักงาน(ระดับ1) งานสวนป่าขุนแม่คำมี
องค์การอุตสาหกรรมป่าไม้เขตแพร่

รูปภาพไม้จัดกองจำหน่าย ของงานสวนป่าขุนแม่คำมี องค์การอุตสาหกรรมป่าไม้เขตแพร่

แปลงปี 2525 งวดที่ 8/2567 จำนวน 12 กอง



ลำดับที่ 5 กองที่ 5

ความโต 50-69 ซม.

ความยาว 220-620 ซม.

จำนวน 44 ท่อน ปริมาตร 6.78 ลบ.ม.

ราคาที่กำหนดรวมภาษี 77,000.-บาท

เป็นไม้ขนาดกลาง หัวท้ายคดงอ มีปุ่มตา



ลำดับที่ 6 กองที่ 6

ความโต 50-69 ซม.

ความยาว 260-620 ซม.

จำนวน 51 ท่อน ปริมาตร 6.78 ลบ.ม.

ราคาที่กำหนดรวมภาษี 72,300.-บาท

เป็นไม้ขนาดกลาง หัวท้ายคดงอ มีปุ่มตา



ลำดับที่ 7 กองที่ 7

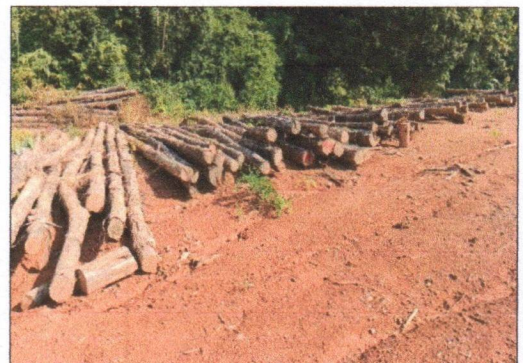
ความโต 30-49 ซม.

ความยาว 220-620 ซม.

จำนวน 79 ท่อน ปริมาตร 6.81 ลบ.ม.

ราคาที่กำหนดรวมภาษี 45,000.-บาท

เป็นไม้ขนาดเล็ก หัวท้ายคดงอ มีปุ่มตา



ลำดับที่ 8 กองที่ 8

ความโต 30-49 ซม.

ความยาว 270-620 ซม.

จำนวน 78 ท่อน ปริมาตร 6.82 ลบ.ม.

ราคาที่กำหนดรวมภาษี 44,700.-บาท

เป็นไม้ขนาดเล็ก หัวท้ายคดงอ มีปุ่มตา

(นายวรวิทย์ โนวังหาร)

หัวหน้างานสวนป่าขุนแม่คำมี
องค์การอุตสาหกรรมป่าไม้เขตแพร่

(นายพัฒนเชษฐ์ แสงเมล์)

พนักงาน(ระดับ4) งานสวนป่าขุนแม่คำมี
องค์การอุตสาหกรรมป่าไม้เขตแพร่

(นายคงภักดิ์เจษฎา ศรีสอน)

พนักงาน(ระดับ1) งานสวนป่าขุนแม่คำมี
องค์การอุตสาหกรรมป่าไม้เขตแพร่

รูปภาพไม้จัดกองจำหน่าย ของงานสวนป่าขุนแม่คำมี องค์การอุตสาหกรรมป่าไม้เขตแพร่

แปลงปี 2525 งวดที่ 8/2567 จำนวน 12 กอง



ลำดับที่ 9 กองที่ 9

ความโต 30-49 ซม.

ความยาว 310-620 ซม.

จำนวน 87 ท่อน ปริมาตร 6.88 ลบ.ม.

ราคาที่กำหนดรวมภาษี 43,600.-บาท

เป็นไม้ขนาดเล็ก หัวท้ายคดงอ มีปมตา



ลำดับที่ 10 กองที่ 10

ความโต 50-69 ซม.

ความยาว 320-620 ซม.

จำนวน 52 ท่อน ปริมาตร 6.87 ลบ.ม.

ราคาที่กำหนดรวมภาษี 72,300.-บาท

เป็นไม้ขนาดกลาง หัวท้ายคดงอ มีปมตา



ลำดับที่ 11 กองที่ 11

ความโต 50-69 ซม.

ความยาว 310-620 ซม.

จำนวน 57 ท่อน ปริมาตร 6.75 ลบ.ม.

ราคาที่กำหนดรวมภาษี 68,500.-บาท

เป็นไม้ขนาดกลาง หัวท้ายคดงอ มีปมตา



ลำดับที่ 12 กองที่ 12

ความโต 70-79 ซม.

ความยาว 220-620 ซม.

จำนวน 35 ท่อน ปริมาตร 6.23 ลบ.ม.

ราคาที่กำหนดรวมภาษี 90,100.-บาท

เป็นไม้ขนาดกลาง หัวท้ายคดงอ มีปมตา

(นายวรวิทย์ โนวังหาร)

หัวหน้างานสวนป่าขุนแม่คำมี
องค์การอุตสาหกรรมป่าไม้เขตแพร่

(นายพัฒนเชษฐ์ แสงเมล์)

พนักงาน(ระดับ4) งานสวนป่าขุนแม่คำมี
องค์การอุตสาหกรรมป่าไม้เขตแพร่

(นายคงกัศเจษฎา ศรีสอน)

พนักงาน(ระดับ1) งานสวนป่าขุนแม่คำมี
องค์การอุตสาหกรรมป่าไม้เขตแพร่