

(สำเนา)

ประกาศองค์การอุตสาหกรรมป่าไม้เขตแพร่

ครั้งที่ ๓๐/๒๕๖๗

เรื่อง การจำหน่ายไม้สักท่อนสวนป่านครน่าน อำเภอภูเพียง จังหวัดน่าน

ด้วยองค์การอุตสาหกรรมป่าไม้เขตแพร่ องค์การอุตสาหกรรมป่าไม้ภาคเหนือบน จะดำเนินการจำหน่ายไม้สักท่อนสวนป่านครน่าน อำเภอภูเพียง จังหวัดน่าน แปลงปี ๒๕๒๕ งวดที่ ๓/๒๕๖๖ รวม ๕ กอง ไม้จำนวน ๒๘๔ ท่อน ปริมาตร ๓๓.๑๙ ลบ.ม. โดยกำหนดยื่นเสนอราคา ในวันอังคารที่ ๒๗ กุมภาพันธ์ ๒๕๖๗ เวลา ๑๐.๐๐ - ๑๐.๓๐ น. ณ สวนป่านครน่าน อำเภอภูเพียง จังหวัดน่าน

ผู้สนใจติดต่อสอบถามรายละเอียดและเงื่อนไขตามประกาศข้างต้นได้ที่ องค์การอุตสาหกรรมป่าไม้เขตแพร่ เลขที่ ๒๖๗ ถนนยันตรกิจโกศล อำเภอเมือง จังหวัดแพร่ โทร. ๐๕๔ - ๕๒๑๔๕๑ โทรสาร ๐๕๔ - ๕๒๑๙๐๑ ได้ในวันและเวลาราชการ

ประกาศ ณ วันที่ ๒๐ กุมภาพันธ์ พ.ศ. ๒๕๖๗

(ลงนาม) ภาณุกร สีใจเปีย
(นายภาณุกร สีใจเปีย)
หัวหน้างาน (ระดับ ๖) รักษาการแทน
ผู้จัดการองค์การอุตสาหกรรมป่าไม้เขตแพร่

สำเนาถูกต้อง

(นางสาวปิยะรัตน์ มณีพันธุ์)

พนักงาน (ระดับ ๓) งานบริหารทั่วไป

ช่วยปฏิบัติงานด้านงานแผนงานและประเมินผล

องค์การอุตสาหกรรมป่าไม้เขตแพร่

ใบยื่นเสนอราคาซื้อไม้สักสวนป่านครน่าน แปลงปี 2525 งวดที่ 3/2566
 ตามประกาศองค์การอุตสาหกรรมป่าไม้เขตแพร่ ครั้งที่ 30/2567 ลงวันที่ 20 กุมภาพันธ์ 2567
 ยื่นเสนอราคาในวันที่ 27 กุมภาพันธ์ 2567 เวลา 10.00 - 10.30 น.

ข้าพเจ้า.....ที่อยู่.....

โทร.....ขอเสนอซื้อไม้สักสวนป่า ดังนี้

ลำดับที่	รหัสกอง	ขนาดความโต ระหว่างท่อน(ซม.)	ขนาดความยาว ระหว่างท่อน(ซม.)	จำนวนไม้		ราคาที่กำหนด รวมภาษี	ราคาที่เสนอซื้อ รวมภาษี	หมายเหตุ
				ท่อน	ปริมาตร			
1	9	42-59	270-620	65	6.66	56,900.00		
2	10	40-59	320-620	59	6.63	57,700.00		
3	11	40-59	320-620	54	6.66	61,600.00		
4	12	49-59	320-620	53	6.62	61,400.00		
5	13	43-59	310-620	53	6.62	61,700.00		
รวม				284	33.19	299,300.00		

กองที่ 1 - 5 รวมกองอยู่หมอนไม้ อ.ภูเพียง จ.น่าน

สวนป่านครน่าน อำเภอภูเพียง จังหวัดน่าน

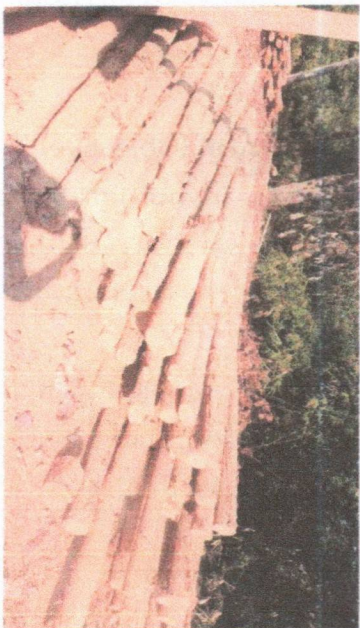
โทร. 054-521451 www.northfio.com

(ลงชื่อ).....ผู้เสนอราคา

(.....)

- หมายเหตุ**
1. ให้นำใบยื่นเสนอราคาฉบับนี้มาด้วย ในวันที่ทำการเสนอราคา
 2. ต้องวางเงินมัดจำค่าซื้อไม้ไม่ต่ำกว่า 10 % ของราคาไม้ ที่เสนอได้ ทั้งนี้ต้องไม่ต่ำกว่ากองละ 5,000.- บาท
 3. โปรดชำระค่าซื้อไม้และรับมอบไม้ที่เสนอราคาซื้อให้เสร็จสิ้นภายใน 5 วัน นับแต่วันประมูล
 4. ชำระค่าซื้อไม้โดยโอนเข้าบัญชี "องค์การอุตสาหกรรมป่าไม้เขตแพร่"
ธนาคารกรุงไทย สาขาแพร่ เลขที่ 506-1-15958-6
 5. กรุณาโทรแจ้งให้ทราบด้วยเมื่อท่านโอนเงินเข้าบัญชีแล้ว 0-5452 - 1451

ภาพถ่ายแสดงกองไม้สีน้ำตาลปานกลาง องค์การอุตสาหกรรมป่าไม้เขตแพร่
แปลงปี 2525 งวดที่ 3/66 จำนวน 5 กอง สำหรับจำหน่ายแบบตลาดกลางค้าไม้



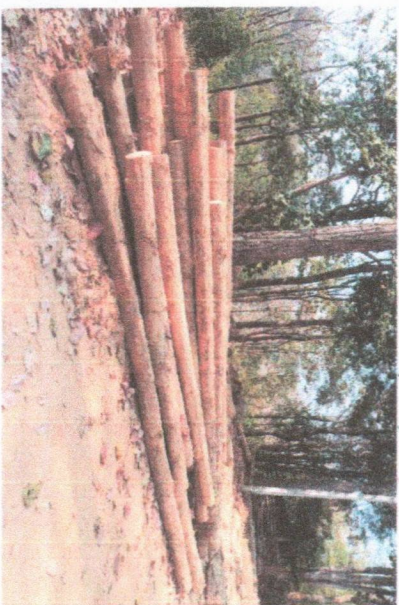
กองที่ 9

ความโต 42 - 59 ซม. ความยาว 270 - 620 ซม.

จำนวน 65 ท่อน ปริมาตร 6.66 ลบ.ม.

ราคาที่กำหนดรวมภาษี 56,900.- บาท

เป็นไม้ขนาดเล็กถึงขนาดกลาง คุณภาพปานกลาง



กองที่ 11

ความโต 40 - 59 ซม. ความยาว 320 - 620 ซม.

จำนวน 54 ท่อน ปริมาตร 6.66 ลบ.ม.

ราคาที่กำหนดรวมภาษี 61,600.- บาท

เป็นไม้ขนาดเล็กถึงขนาดกลาง คุณภาพปานกลาง



กองที่ 10

ความโต 40 - 59 ซม. ความยาว 320 - 620 ซม.

จำนวน 59 ท่อน ปริมาตร 6.63 ลบ.ม.

ราคาที่กำหนดรวมภาษี 57,700.- บาท

เป็นไม้ขนาดเล็กถึงขนาดกลาง คุณภาพปานกลาง



กองที่ 12

ความโต 49 - 59 ซม. ความยาว 320 - 620 ซม.

จำนวน 53 ท่อน ปริมาตร 6.62 ลบ.ม.

ราคาที่กำหนดรวมภาษี 61,400.- บาท

เป็นไม้ขนาดเล็กถึงขนาดกลาง คุณภาพปานกลาง

ภาพถ่ายแสดงกองไม้สักสวนป่านครน่าน องค์การอุตสาหกรรมป่าไม้เขตแพร่
แปลงปี 2525 งวดที่ 3/66 จำนวน 5 กอง สำหรับจำหน่ายแบบตลาดกลางค้าไม้



กองที่ 13

ความโต 43 - 59 ซม. ความยาว 310 - 620 ซม.

จำนวน 53 ท่อน ปริมาตร 6.62 ลบ.ม.

ราคาที่กำหนดรวมภาษี 61,700.- บาท

เป็นไม้ขนาดเล็กถึงขนาดกลาง คุณภาพปานกลาง