

(สำเนา)

ประกาศองค์การอุตสาหกรรมป่าไม้เขตแพร่

ครั้งที่ ๓๗/๒๕๖๗

เรื่อง การจำหน่ายไม้สักท่อนสวนป่าขุนแม่คำมี อำเภอร้องกวาง จังหวัดแพร่

ด้วยองค์การอุตสาหกรรมป่าไม้เขตแพร่ องค์การอุตสาหกรรมป่าไม้ภาคเหนือบน จะดำเนินการจำหน่ายไม้สักท่อนสวนป่าขุนแม่คำมี แปลงปี ๒๕๒๕ งวดที่ ๒/๒๕๖๗ รวม ๒๘ กอง ไม้จำนวน ๑,๒๖๗ ท่อน ปริมาตร ๑๗๒.๖๔ ลูกบาศก์เมตร โดยกำหนดยื่นเสนอราคาในวันจันทร์ที่ ๑๘ มีนาคม ๒๕๖๗ เวลา ๑๐.๐๐ - ๑๐.๓๐ น. ณ สวนป่าขุนแม่คำมี อำเภอร้องกวาง จังหวัดแพร่

ผู้สนใจติดต่อสอบถามรายละเอียดและเงื่อนไขตามประกาศข้างต้นนี้ได้ที่ องค์การอุตสาหกรรมป่าไม้เขตแพร่ เลขที่ ๒๖๗ ถนนยันตรกิจโกศล อำเภอเมือง จังหวัดแพร่ โทร. ๐๕๔ - ๕๒๑๔๕๑ โทรสาร. ๐๕๔ - ๕๒๑๔๐๑ ได้ในวันและเวลาราชการ

ประกาศ ณ วันที่ ๑๒ มีนาคม พ.ศ. ๒๕๖๗

(ลงนาม) ไพศาล ไชยสาร

(นายไพศาล ไชยสาร)

ผู้จัดการองค์การอุตสาหกรรมป่าไม้เขตแพร่

สำเนาถูกต้อง

(นางสาวปิยะรัตน์ มณีพันธุ์)

พนักงาน (ระดับ ๓) งานแผนงานและประเมินผล

องค์การอุตสาหกรรมป่าไม้เขตแพร่

ใบยื่นเสนอราคาซื้อไม้สักสวนป่าขุนแม่คำมี แปลงปี 2525 งวดที่ 2/2567
 ตามประกาศองค์การอุตสาหกรรมป่าไม้เขตแพร่ ครั้งที่ 37/2567 ลงวันที่ 12 มีนาคม 2567
 ยื่นเสนอราคาในวันจันทร์ที่ 18 มีนาคม 2567 เวลา 10.00 - 10.30 น.

ข้าพเจ้า.....ที่อยู่.....

โทร.....ขอเสนอซื้อไม้สักสวนป่า ดังนี้

ลำดับที่	กองที่	ขนาดความยาว (ซ.ม.)	ขนาดความโต (ซ.ม.)	ไม้จำนวน		ราคาที่กำหนด รวมภาษี	ราคาที่เสนอซื้อ รวมภาษี	หมายเหตุ
				ท่อน	ปริมาตร			
1	1	200-620	50-79	43	6.07	72,800.00		คดกลาง
2	2	310-620	50-79	43	6.11	72,300.00		คดกลาง
3	3	210-620	50-79	47	6.09	68,600.00		คดกลาง
4	4	220-620	50-79	46	6.26	75,800.00		คดกลาง
5	5	220-620	50-79	41	6.14	74,700.00		คดกลาง
6	6	200-620	50-79	38	6.11	78,700.00		คดกลาง
7	7	200-620	50-79	43	6.15	73,200.00		คดกลาง
8	8	210-620	50-79	43	6.25	76,200.00		คดกลาง
9	9	200-620	50-79	46	6.11	69,600.00		คดกลาง
10	10	220-620	55-79	40	6.08	78,500.00		คดกลาง
11	11	220-620	35-49	78	6.16	40,100.00		คดเล็ก
12	12	220-620	80-99	32	6.13	104,000.00		คดใหญ่
13	13	200-620	50-79	44	6.23	78,100.00		คดกลาง
14	14	210-620	50-79	41	6.20	77,500.00		คดกลาง
15	15	200-620	50-79	42	6.14	73,900.00		คดกลาง
16	16	250-620	50-79	38	6.19	80,500.00		คดกลาง
17	17	250-620	50-79	42	6.24	76,100.00		คดกลาง
18	18	220-620	50-79	41	6.09	72,700.00		คดกลาง
19	19	310-620	50-79	41	6.13	74,800.00		คดกลาง
20	20	220-620	50-79	40	6.17	75,500.00		คดกลาง
21	21	220-620	50-79	44	6.26	76,100.00		คดกลาง
22	22	260-620	35-49	74	6.40	42,300.00		คดเล็ก
23	23	260-620	35-49	81	6.29	40,200.00		คดเล็ก
24	24	210-620	50-79	44	6.26	73,700.00		คดกลาง
25	25	270-620	50-79	46	6.08	67,800.00		คดกลาง
26	26	220-620	50-79	44	5.80	67,400.00		คดกลาง
27	27	220-420	80-109	31	6.19	108,900.00		คดใหญ่
28	28	210-420	80-94	34	6.31	106,100.00		คดใหญ่
รวมกอง				1267	172.64	2,076,100.00		

ไม้รวมกองอยู่หมอนไม้ก๊วนาค สวนป่าขุนแม่คำมี
 สวนป่าขุนแม่คำมี อำเภอร้องกวาง จังหวัดแพร่
 โทร 097-0979989 นื่องกวาง www.northfio.com

(ลงชื่อ).....ผู้เสนอราคา
 (.....)

หมายเหตุ

1. ให้นำใบยื่นเสนอราคาฉบับนี้มาด้วย ในวันที่ทำการเสนอราคา
2. ต้องวางเงินมัดจำค่าซื้อไม้ไม่ต่ำกว่า 10% ของราคาไม้ที่เสนอได้ ทั้งนี้ต้องไม่ต่ำกว่ากองละ 5,000.- บาท
3. โปรดชำระค่าซื้อไม้และรับมอบไม้ที่เสนอราคาซื้อให้เสร็จสิ้นภายใน 5 วัน นับแต่วันประมูล
4. ชำระค่าซื้อไม้โดยโอนเข้าบัญชี สำนักงานอนุรักษ์และพัฒนาสวนป่าแพร่
 ธนาคารกรุงไทย สาขาแพร่ เลขที่ 506-1-15958-6
5. กรุณาโทรแจ้งให้ทราบด้วยเมื่อท่านโอนเงินเข้าบัญชีแล้ว 0-5452-1451

รูปภาพไม้จัดกองจำหน่าย ของงานสวนป่าขุนแม่คำมี องค์การอุตสาหกรรมป่าไม้เขตแพร่

แปลงปี 2525 งวดที่ 2/2566 จำนวน 28 กอง



ลำดับที่ 1 กองที่ 1

ความโต 50-79 ซม.

ความยาว 200-620 ซม.

จำนวน 43 ท่อน ปริมาตร 6.07 ลบ.ม.

ราคาที่กำหนดรวมภาษี 72,800.-บาท

เป็นไม้ขนาดกลาง หัวท้ายคดงอ มีปุ่มตา



ลำดับที่ 2 กองที่ 2

ความโต 50-79 ซม.

ความยาว 310-620 ซม.

จำนวน 43 ท่อน ปริมาตร 6.11 ลบ.ม.

ราคาที่กำหนดรวมภาษี 72,300.-บาท

เป็นไม้ขนาดกลาง หัวท้ายคดงอ มีปุ่มตา



ลำดับที่ 3 กองที่ 3

ความโต 50-79 ซม.

ความยาว 210-620 ซม.

จำนวน 47 ท่อน ปริมาตร 6.09 ลบ.ม.

ราคาที่กำหนดรวมภาษี 68,600.-บาท

เป็นไม้ขนาดกลาง หัวท้ายคดงอ มีปุ่มตา



ลำดับที่ 4 กองที่ 4

ความโต 50-79 ซม.

ความยาว 220-620 ซม.

จำนวน 46 ท่อน ปริมาตร 6.26 ลบ.ม.

ราคาที่กำหนดรวมภาษี 75,800.-บาท

เป็นไม้ขนาดกลาง หัวท้ายคดงอ มีปุ่มตา

(นายวรวิทย์ โนวังหาร)

หัวหน้างานสวนป่าขุนแม่คำมี
องค์การอุตสาหกรรมป่าไม้เขตแพร่

(นายพัฒนเชษฐ์ แสงเมธ)

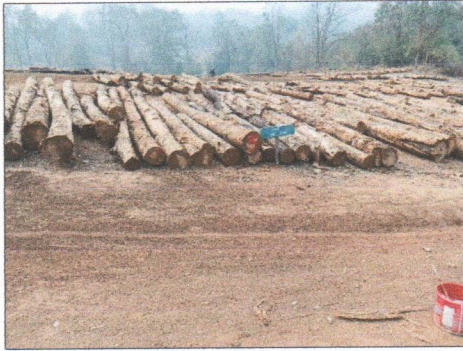
พนักงาน(ระดับ3) งานสวนป่าขุนแม่คำมี
องค์การอุตสาหกรรมป่าไม้เขตแพร่

(นายคงภักดิ์เจษฎา ศรีสอน)

พนักงานปฏิบัติการ(ชั้น 6)งานสวนป่าขุนแม่คำมี
องค์การอุตสาหกรรมป่าไม้เขตแพร่

รูปภาพไม้จัดกองจำหน่าย ของงานสวนป่าขุนแม่คำมี องค์การอุตสาหกรรมป่าไม้เขตแพร่

แปลงปี 2525 งวดที่ 2/2566 จำนวน 28 กอง



ลำดับที่ 5 กองที่ 5

ความโต 50-79 ซม.

ความยาว 220-620 ซม.

จำนวน 41 ท่อน ปริมาตร 6.14 ลบ.ม.

ราคาที่กำหนดรวมภาษี 74,700.-บาท

เป็นไม้ขนาดกลาง หัวท้ายคดงอ มีปุ่มตา



ลำดับที่ 6 กองที่ 6

ความโต 50-79 ซม.

ความยาว 200-620 ซม.

จำนวน 38 ท่อน ปริมาตร 6.11 ลบ.ม.

ราคาที่กำหนดรวมภาษี 78,700.-บาท

เป็นไม้ขนาดกลาง หัวท้ายคดงอ มีปุ่มตา



ลำดับที่ 7 กองที่ 7

ความโต 50-79 ซม.

ความยาว 200-620 ซม.

จำนวน 43 ท่อน ปริมาตร 6.15 ลบ.ม.

ราคาที่กำหนดรวมภาษี 73,200.-บาท

เป็นไม้ขนาดกลาง หัวท้ายคดงอ มีปุ่มตา



ลำดับที่ 8 กองที่ 8

ความโต 50-79 ซม.

ความยาว 210-620 ซม.

จำนวน 43 ท่อน ปริมาตร 6.25 ลบ.ม.

ราคาที่กำหนดรวมภาษี 76,200.-บาท

เป็นไม้ขนาดกลาง หัวท้ายคดงอ มีปุ่มตา

(นายวรวิทย์ โนวังหาร)

หัวหน้างานสวนป่าขุนแม่คำมี
องค์การอุตสาหกรรมป่าไม้เขตแพร่

(นายพัฒนเชษฐ์ แสงเมธ)

พนักงาน(ระดับ3) งานสวนป่าขุนแม่คำมี
องค์การอุตสาหกรรมป่าไม้เขตแพร่

(นายคงศักดิ์เจษฎา ศรีสอน)

พนักงานปฏิบัติการ(ชั้น 6)งานสวนป่าขุนแม่คำมี
องค์การอุตสาหกรรมป่าไม้เขตแพร่

รูปภาพไม้จัดกองจำหน่าย ของงานสวนป่าขุนแม่คำมี องค์การอุตสาหกรรมป่าไม้เขตแพร่

แปลงปี 2525 งวดที่ 2/2566 จำนวน 28 กอง



ลำดับที่ 9 กองที่ 9

ความโต 50-79 ซม.

ความยาว 200-620 ซม.

จำนวน 46 ท่อน ปริมาตร 6.11 ลบ.ม.

ราคาที่กำหนดรวมภาษี 69,600.-บาท

เป็นไม้ขนาดกลาง หัวท้ายคดงอ มีปมตา



ลำดับที่ 10 กองที่ 10

ความโต 55-79 ซม.

ความยาว 220-620 ซม.

จำนวน 40 ท่อน ปริมาตร 6.08 ลบ.ม.

ราคาที่กำหนดรวมภาษี 78,500.-บาท

เป็นไม้ขนาดกลาง หัวท้ายคดงอ มีปมตา



ลำดับที่ 11 กองที่ 11

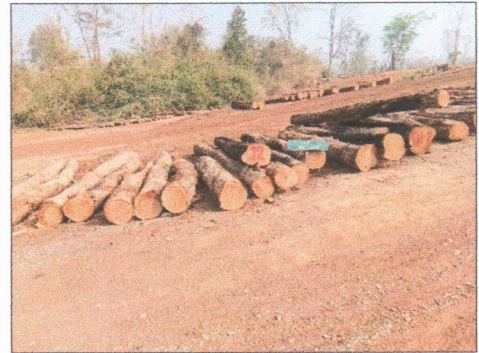
ความโต 35-49 ซม.

ความยาว 220-620 ซม.

จำนวน 78 ท่อน ปริมาตร 6.16 ลบ.ม.

ราคาที่กำหนดรวมภาษี 40,100.-บาท

เป็นไม้ขนาดเล็ก หัวท้ายคดงอ มีปมตา



ลำดับที่ 12 กองที่ 12

ความโต 80-99 ซม.

ความยาว 220-620 ซม.

จำนวน 32 ท่อน ปริมาตร 6.13 ลบ.ม.

ราคาที่กำหนดรวมภาษี 104,000.-บาท

เป็นไม้ขนาดใหญ่ หัวท้ายคดงอ มีปมตา

(นายวรวิทย์ โนวังหาร)

หัวหน้างานสวนป่าขุนแม่คำมี
องค์การอุตสาหกรรมป่าไม้เขตแพร่

(นายพัฒนาเชษฐ์ แสงเมล์)

พนักงาน(ระดับ3) งานสวนป่าขุนแม่คำมี
องค์การอุตสาหกรรมป่าไม้เขตแพร่

(นายคงศักดิ์เชษฐา ศรีสอน)

พนักงานปฏิบัติการ(ชั้น 6)งานสวนป่าขุนแม่คำมี
องค์การอุตสาหกรรมป่าไม้เขตแพร่

รูปภาพไม้จัดกองจำหน่าย ของงานสวนป่าขุนแม่คำมี องค์การอุตสาหกรรมป่าไม้เขตแพร่

แปลงปี 2525 งวดที่ 2/2566 จำนวน 28 กอง



ลำดับที่ 13 กองที่ 13

ความโต 50-79 ซม.

ความยาว 200-620 ซม.

จำนวน 44 ท่อน ปริมาตร 6.23 ลบ.ม.

ราคาที่กำหนดรวมภาษี 78,100.-บาท

เป็นไม้ขนาดกลาง หัวท้ายคดงอ มีปุ่มตา



ลำดับที่ 14 กองที่ 14

ความโต 50-79 ซม.

ความยาว 210-620 ซม.

จำนวน 41 ท่อน ปริมาตร 6.20 ลบ.ม.

ราคาที่กำหนดรวมภาษี 77,500.-บาท

เป็นไม้ขนาดกลาง หัวท้ายคดงอ มีปุ่มตา



ลำดับที่ 15 กองที่ 15

ความโต 50-79 ซม.

ความยาว 200-620 ซม.

จำนวน 42 ท่อน ปริมาตร 6.14 ลบ.ม.

ราคาที่กำหนดรวมภาษี 73,900.-บาท

เป็นไม้ขนาดกลาง หัวท้ายคดงอ มีปุ่มตา



ลำดับที่ 16 กองที่ 16

ความโต 50-79 ซม.

ความยาว 250-620 ซม.

จำนวน 38 ท่อน ปริมาตร 6.19 ลบ.ม.

ราคาที่กำหนดรวมภาษี 80,500.-บาท

เป็นไม้ขนาดกลาง หัวท้ายคดงอ มีปุ่มตา

(นายวรวิทย์ โนวังหาร)

หัวหน้างานสวนป่าขุนแม่คำมี
องค์การอุตสาหกรรมป่าไม้เขตแพร่

(นายพัฒนเชษฐ์ แสงเมล์)

พนักงาน(ระดับ3) งานสวนป่าขุนแม่คำมี
องค์การอุตสาหกรรมป่าไม้เขตแพร่

(นายคงภักดิ์เจษฎา ศรีสอน)

พนักงานปฏิบัติการ(ชั้น 6)งานสวนป่าขุนแม่คำมี
องค์การอุตสาหกรรมป่าไม้เขตแพร่

รูปภาพไม้จัดกองจำหน่าย ของงานสวนป่าขุนแม่คำมี องค์การอุตสาหกรรมป่าไม้เขตแพร่

แปลงปี 2525 งวดที่ 2/2566 จำนวน 28 กอง



ลำดับที่ 17 กองที่ 17

ความโต 50-79 ซม.

ความยาว 250-620 ซม.

จำนวน 42 ท่อน ปริมาตร 6.24 ลบ.ม.

ราคาที่กำหนดรวมภาษี 76,100.-บาท

เป็นไม้ขนาดกลาง หัวท้ายคดงอ มีปมตา



ลำดับที่ 18 กองที่ 18

ความโต 50-79 ซม.

ความยาว 220-620 ซม.

จำนวน 41 ท่อน ปริมาตร 6.09 ลบ.ม.

ราคาที่กำหนดรวมภาษี 72,700.-บาท

เป็นไม้ขนาดกลาง หัวท้ายคดงอ มีปมตา



ลำดับที่ 19 กองที่ 19

ความโต 50-79 ซม.

ความยาว 310-620 ซม.

จำนวน 41 ท่อน ปริมาตร 6.13 ลบ.ม.

ราคาที่กำหนดรวมภาษี 74,800.-บาท

เป็นไม้ขนาดกลาง หัวท้ายคดงอ มีปมตา



ลำดับที่ 20 กองที่ 20

ความโต 50-79 ซม.

ความยาว 220-620 ซม.

จำนวน 40 ท่อน ปริมาตร 6.17 ลบ.ม.

ราคาที่กำหนดรวมภาษี 75,500.-บาท

เป็นไม้ขนาดกลาง หัวท้ายคดงอ มีปมตา

(นายวรวิทย์ โนวังหาร)

หัวหน้างานสวนป่าขุนแม่คำมี
องค์การอุตสาหกรรมป่าไม้เขตแพร่

(นายพัฒนเชษฐ์ แสงเมล์)

พนักงาน(ระดับ3) งานสวนป่าขุนแม่คำมี
องค์การอุตสาหกรรมป่าไม้เขตแพร่

(นายคงศักดิ์เจษฎา ศรีสอน)

พนักงานปฏิบัติการ(ชั้น 6)งานสวนป่าขุนแม่คำมี
องค์การอุตสาหกรรมป่าไม้เขตแพร่

รูปภาพไม้จัดกองจำหน่าย ของงานสวนป่าขุนแม่คำมี องค์การอุตสาหกรรมป่าไม้เขตแพร่

แปลงปี 2525 งวดที่ 2/2566 จำนวน 28 กอง



ลำดับที่ 21 กองที่ 21

ความโต 50-79 ซม.

ความยาว 220-620 ซม.

จำนวน 44 ท่อน ปริมาตร 6.26 ลบ.ม.

ราคาที่กำหนดรวมภาษี 76,100.-บาท

เป็นไม้ขนาดกลาง หัวท้ายคดงอ มีปุ่มตา



ลำดับที่ 22 กองที่ 22

ความโต 35-49 ซม.

ความยาว 260-620 ซม.

จำนวน 74 ท่อน ปริมาตร 6.40 ลบ.ม.

ราคาที่กำหนดรวมภาษี 42,300.-บาท

เป็นไม้ขนาดเล็ก หัวท้ายคดงอ มีปุ่มตา



ลำดับที่ 23 กองที่ 23

ความโต 35-49 ซม.

ความยาว 260-620 ซม.

จำนวน 81 ท่อน ปริมาตร 6.29 ลบ.ม.

ราคาที่กำหนดรวมภาษี 40,200.-บาท

เป็นไม้ขนาดเล็ก หัวท้ายคดงอ มีปุ่มตา



ลำดับที่ 24 กองที่ 24

ความโต 50-79 ซม.

ความยาว 210-620 ซม.

จำนวน 44 ท่อน ปริมาตร 6.26 ลบ.ม.

ราคาที่กำหนดรวมภาษี 73,700.-บาท

เป็นไม้ขนาดกลาง หัวท้ายคดงอ มีปุ่มตา

(นายวรวิทย์ โนวังหาร)

หัวหน้างานสวนป่าขุนแม่คำมี
องค์การอุตสาหกรรมป่าไม้เขตแพร่

(นายพัฒนเชษฐ์ แสงเมธ)

พนักงาน(ระดับ3) งานสวนป่าขุนแม่คำมี
องค์การอุตสาหกรรมป่าไม้เขตแพร่

(นายคงศักดิ์เจษฎา ศรีสอน)

พนักงานปฏิบัติการ(ชั้น 6)งานสวนป่าขุนแม่คำมี
องค์การอุตสาหกรรมป่าไม้เขตแพร่

รูปภาพไม้จัดกองจำหน่าย ของงานสวนป่าขุนแม่คำมี องค์การอุตสาหกรรมป่าไม้เขตแพร่

แปลงปี 2525 งวดที่ 2/2566 จำนวน 28 กอง



ลำดับที่ 25 กองที่ 25

ความโต 50-79 ซม.

ความยาว 270-620 ซม.

จำนวน 46 ท่อน ปริมาตร 6.08 ลบ.ม.

ราคาที่กำหนดรวมภาษี 67,800.-บาท

เป็นไม้ขนาดกลาง หัวท้ายคดงอ มีปมตา



ลำดับที่ 26 กองที่ 26

ความโต 50-79 ซม.

ความยาว 220-620 ซม.

จำนวน 44 ท่อน ปริมาตร 5.80 ลบ.ม.

ราคาที่กำหนดรวมภาษี 67,400.-บาท

เป็นไม้ขนาดกลาง หัวท้ายคดงอ มีปมตา



ลำดับที่ 27 กองที่ 27

ความโต 80-109 ซม.

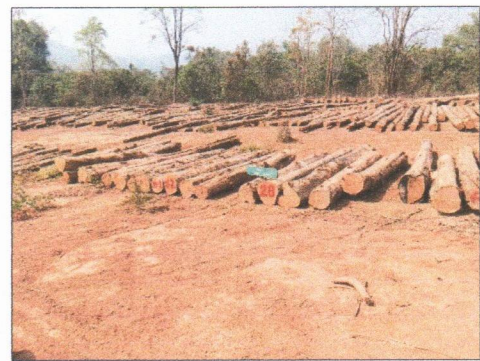
ความยาว 220-420 ซม.

จำนวน 31 ท่อน ปริมาตร 6.19 ลบ.ม.

ราคาที่กำหนดรวมภาษี 108,900.-บาท

เป็นไม้ขนาดใหญ่ หัวท้ายคดงอ มีปมตา

คุณภาพปานกลาง-ดี



ลำดับที่ 28 กองที่ 28

ความโต 80-94 ซม.

ความยาว 210-420 ซม.

จำนวน 31 ท่อน ปริมาตร 6.23 ลบ.ม.

ราคาที่กำหนดรวมภาษี 125,200.-บาท

เป็นไม้ขนาดใหญ่ หัวท้ายคดงอ มีปมตา

คุณภาพปานกลาง-ดี

(นายวรวิทย์ โนวังหาร)

หัวหน้างานสวนป่าขุนแม่คำมี
องค์การอุตสาหกรรมป่าไม้เขตแพร่

(นายพัฒนเชษฐ์ แสงเมธ)

พนักงาน(ระดับ3) งานสวนป่าขุนแม่คำมี
องค์การอุตสาหกรรมป่าไม้เขตแพร่

(นายคงภักดิ์เจษฎา ศรีสอน)

พนักงานปฏิบัติการ(ชั้น 6)งานสวนป่าขุนแม่คำมี
องค์การอุตสาหกรรมป่าไม้เขตแพร่