

(สำเนา)

ประกาศองค์การอุตสาหกรรมป่าไม้เขตแพร่

ครั้งที่ ๓๙/๒๕๖๗

เรื่อง การจำหน่ายไม้สักท่อนสวนป่าวังชิ้น อำเภอวังชิ้น จังหวัดแพร่

ด้วยองค์การอุตสาหกรรมป่าไม้เขตแพร่ องค์การอุตสาหกรรมป่าไม้ภาคเหนือบน จะดำเนินการจำหน่ายไม้สักท่อนสวนป่าวังชิ้น อำเภอวังชิ้น จังหวัดแพร่ แปลงปี ๒๕๒๗ งวดที่ ๒/๒๕๖๗ รวม ๗๐ กอง ไม้จำนวน ๓,๙๓๔ ท่อน ปริมาตร ๔๕๗.๔๘ ลูกบาศก์เมตร โดยกำหนดยื่นเสนอราคาในวันอังคาร ที่ ๑๙ มีนาคม ๒๕๖๗ เวลา ๑๐.๐๐ - ๑๐.๓๐ น. ณ สวนป่าวังชิ้น อำเภอวังชิ้น จังหวัดแพร่

ผู้สนใจติดต่อสอบถามรายละเอียดและเงื่อนไขตามประกาศข้างต้นได้ที่ องค์การอุตสาหกรรมป่าไม้เขตแพร่ เลขที่ ๒๖๗ ถนนยันตรกิจโกศล อำเภอเมือง จังหวัดแพร่ โทร. ๐๕๔ - ๕๒๑๔๕๑ โทรสาร ๐๕๔ - ๕๒๑๙๐๑ ได้ในวันและเวลาราชการ

ประกาศ ณ วันที่ ๑๕ มีนาคม พ.ศ. ๒๕๖๗

(ลงนาม) ไพศาล ไชยสาร

(นายไพศาล ไชยสาร)

ผู้จัดการองค์การอุตสาหกรรมป่าไม้เขตแพร่

สำเนาถูกต้อง

(นางสาวปิยะรัตน์ มณีพันธุ์)

พนักงาน (ระดับ ๓) งานแผนงานและประเมินผล

องค์การอุตสาหกรรมป่าไม้เขตแพร่

ใบยื่นเสนอราคาซื้อไม้สักสวนป่าวังซัน แปลงปี 2527 งวดที่ 2/2567
ตามประกาศองค์การอุตสาหกรรมป่าไม้เขตแพร่ ครั้งที่ 39/2567 ลงวันที่ 15 มีนาคม 2567
ยื่นเสนอราคาในวันที่ 19 มีนาคม 2567 เวลา 10.00 - 10.30 น.

ข้าพเจ้า.....ที่อยู่.....

โทร.....ขอเสนอซื้อไม้สักสวนป่า ดังนี้

ลำดับที่	กองที่	ขนาด ความโต (ซ.ม.)	ขนาด ความยาว (ซ.ม.)	ไม้จำนวน		ราคาที่กำหนด รวมภาษี	ราคาที่เสนอซื้อ รวมภาษี	หมายเหตุ
				ท่อน	ปริมาตร			
1	1	35-49	150-270	185	6.60	22,200.00		
2	9	35-49	500-620	64	6.57	28,600.00		
3	10	35-49	500-620	70	6.52	27,600.00		
4	11	35-49	500-620	71	6.42	26,400.00		
5	12	35-49	510-620	70	6.49	27,000.00		
6	13	30-49	500-620	70	6.53	27,300.00		
7	14	30-49	500-620	69	6.46	27,100.00		
8	15	35-49	510-620	64	6.52	28,100.00		
9	16	35-49	500-620	69	6.52	27,600.00		
10	17	30-49	500-620	73	6.50	26,700.00		
11	18	30-49	500-620	71	6.58	27,500.00		
12	19	50-79	160-270	91	6.66	45,100.00		
13	20	50-79	120-270	115	6.70	38,400.00		
14	21	50-79	120-270	80	6.70	49,800.00		
15	22	50-79	120-270	99	6.74	44,700.00		
16	23	50-79	120-270	99	6.72	42,700.00		
17	24	50-59	300-470	72	6.45	35,700.00		
18	25	50-74	300-470	70	6.58	37,600.00		
19	28	55-79	300-460	47	6.43	50,300.00		
20	32	50-79	310-470	52	6.49	48,000.00		
21	33	50-64	310-470	68	6.49	37,000.00		
22	34	50-64	300-470	70	6.43	35,800.00		
23	35	50-79	300-470	58	6.49	44,600.00		
24	36	55-79	310-470	46	6.47	50,500.00		
25	37	50-79	300-460	48	6.54	51,600.00		
26	38	50-79	300-470	60	6.53	43,000.00		
27	41	60-79	300-470	55	6.53	48,400.00		
28	42	50-79	300-470	64	6.42	39,700.00		

ลำดับที่	กองที่	ขนาด ความโต (ซ.ม.)	ขนาด ความยาว (ซ.ม.)	ไม้จำนวน		ราคาที่กำหนด รวมภาษี	ราคาที่เสนอซื้อ รวมภาษี	หมายเหตุ
				ท่อน	ปริมาตร			
29	43	50-69	300-470	72	6.45	35,300.00		
30	47	50-79	300-470	52	6.45	48,500.00		
31	48	50-75	300-470	69	6.48	37,400.00		
32	49	60-79	300-470	50	6.49	49,700.00		
33	50	50-79	300-470	53	6.47	48,600.00		
34	51	50-69	300-470	72	6.44	35,500.00		
35	52	50-79	300-470	53	6.62	50,500.00		
36	53	50-79	300-460	56	6.70	48,900.00		
37	54	50-59	300-470	73	6.57	36,100.00		
38	55	50-79	300-470	52	6.60	50,800.00		
39	59	50-79	300-470	54	6.44	46,600.00		
40	60	50-59	300-470	73	6.47	35,500.00		
41	61	50-79	500-620	43	6.56	46,000.00		
42	63	50-74	500-620	41	6.66	47,000.00		
43	64	50-64	500-620	51	6.62	40,100.00		
44	65	50-64	500-620	49	6.57	40,000.00		
45	66	50-74	500-620	41	6.65	48,900.00		
46	67	50-74	500-620	45	6.67	45,000.00		
47	69	50-69	500-620	46	6.62	42,700.00		
48	70	50-59	500-620	49	6.61	40,400.00		
49	71	50-79	500-620	45	6.59	44,600.00		
50	74	50-74	510-620	44	6.66	43,400.00		
51	75	50-74	500-620	40	6.69	49,700.00		
52	76	50-59	500-620	48	6.62	40,700.00		
53	77	50-74	500-620	44	6.59	44,900.00		
54	78	50-74	500-620	47	6.60	42,700.00		
55	88	60-79	310-620	38	6.67	57,900.00		
56	89	60-79	220-620	39	6.83	59,400.00		
57	90	60-79	300-620	35	6.77	56,800.00		
58	91	60-79	310-620	37	6.86	60,000.00		
59	92	60-79	310-620	37	6.82	59,500.00		
60	93	60-79	310-470	39	6.85	63,700.00		
61	94	60-79	260-420	46	6.79	56,900.00		

ลำดับที่	กองที่	ขนาด ความโต (ช.ม.)	ขนาด ความยาว (ช.ม.)	ไม้จำนวน		ราคาที่กำหนด รวมภาษี	ราคาที่เสนอซื้อ รวมภาษี	หมายเหตุ
				ท่อน	ปริมาตร			
62	95	100-149	170-420	22	6.35	97,600.00		
63	96	100-159	200-420	19	6.33	104,500.00		
64	97	100-119	310-420	20	6.24	93,600.00		
65	98	80-99	220-420	30	6.18	72,100.00		
66	99	80-99	270-420	28	6.13	71,900.00		
67	100	80-99	170-420	29	6.12	70,400.00		
68	101	80-99	270-420	27	6.18	73,800.00		
69	102	80-99	310-420	28	6.22	72,000.00		
70	103	80-99	300-420	28	6.17	71,300.00		
รวมกอง		70	รวม	3,934	457.48	3,319,900.00		

ไม้รวมกองอยู่หมอนไม้สวนป่าวังหิน แม่ยม-แม่แฝง
สวนป่าวังหิน อำเภอวังหิน จังหวัดแพร่
โทร 0-9089-8826-5 www.northfio.com

(ลงชื่อ).....ผู้เสนอราคา
(.....)

หมายเหตุ

1. ให้นำใบยื่นเสนอราคาฉบับนี้มาด้วย ในวันที่ทำการเสนอราคา
2. ต้องวางเงินมัดจำค่าซื้อไม้ไม่ต่ำกว่า 10% ของราคาไม้ที่เสนอได้ ทั้งนี้ต้องไม่ต่ำกว่ากองละ 5,000.- บาท
3. โปรดชำระค่าซื้อไม้และรับมอบไม้ที่เสนอราคาซื้อให้เสร็จสิ้นภายใน 5 วัน นับแต่วันประมูล
4. ชำระค่าซื้อไม้โดยโอนเข้าบัญชี สำนักงานอนุรักษ์และพัฒนาสวนป่าแพร่
ธนาคารกรุงไทย สาขาแพร่ เลขที่ 506-1-15958-6
5. กรุณาโทรแจ้งให้ทราบด้วยเมื่อท่านโอนเงินเข้าบัญชีแล้ว 0-5452-1451

รูปภาพไม้ประมุลสวนป่าแปลงปี 2527 งวดที่ 2/2567



กองที่ 1 ความยาว 150-270 ม. ความโต 35-49 ซม. จำนวน 185 ท่อน ปริมาตร 6.60 ลบ.ม.
 ราคากรรมกรกำหนด 22,200.00 บาท



กองที่ 9 ความยาว 500-620 ม. ความโต 35-49 ซม. จำนวน 64 ท่อน ปริมาตร 6.57 ลบ.ม.
 ราคากรรมกรกำหนด 28,600.00 บาท



กองที่ 10 ความยาว 500-620 ม. ความโต 35-49 ซม. จำนวน 70 ท่อน ปริมาตร 6.52 ลบ.ม.
 ราคากรรมกรกำหนด 27,600.00 บาท

(Handwritten signatures and blue lines)

รูปภาพไม้ประมุลสวนป่าแปลงปี 2527 งวดที่ 2/2567



กองที่ 11

กองที่ 11 ความยาว 500-620 ม. ความโต 35-49 ซม. จำนวน 71 ท่อน ปริมาตร 6.42 ลบ.ม.
 ราคากรรมกรกำหนด 26,400.00 บาท



กองที่ 12

กองที่ 12 ความยาว 510-620 ม. ความโต 35-49 ซม. จำนวน 70 ท่อน ปริมาตร 6.49 ลบ.ม.
 ราคากรรมกรกำหนด 27,000.00 บาท



กองที่ 13

กองที่ 13 ความยาว 500-620 ม. ความโต 30-49 ซม. จำนวน 70 ท่อน ปริมาตร 6.53 ลบ.ม.
 ราคากรรมกรกำหนด 27,300.00 บาท

[Handwritten signatures and marks in blue ink]

รูปภาพไม้ประมุลสวนป่าแปลงปี 2527 งวดที่ 2/2567



กองที่ 14 ความยาว 500-620 ม. ความโต 30-49 ซม. จำนวน 69 ท่อน ปริมาตร 6.46 ลบ.ม.
 ราคากรรมกรกำหนด 27,100.00 บาท



กองที่ 15 ความยาว 510-620 ม. ความโต 35-49 ซม. จำนวน 64 ท่อน ปริมาตร 6.52 ลบ.ม.
 ราคากรรมกรกำหนด 28,100.00 บาท



กองที่ 16 ความยาว 500-620 ม. ความโต 35-49 ซม. จำนวน 69 ท่อน ปริมาตร 6.52 ลบ.ม.
 ราคากรรมกรกำหนด 27,600.00 บาท

(Handwritten signatures and marks in blue ink)

รูปภาพไม้ประมุลสวนป่าแปลงปี 2527 งวดที่ 2/2567



กองที่ 17 ความยาว 500-620 ม. ความโต 30-49 ซม. จำนวน 73 ท่อน ปริมาตร 6.50 ลบ.ม.
ราคากรรมกรกำหนด 26,700.00 บาท



กองที่ 18 ความยาว 500-620 ม. ความโต 30-49 ซม. จำนวน 71 ท่อน ปริมาตร 6.58 ลบ.ม.
ราคากรรมกรกำหนด 27,500.00 บาท



กองที่ 19 ความยาว 160-270 ม. ความโต 50-79 ซม. จำนวน 91 ท่อน ปริมาตร 6.66 ลบ.ม.
ราคากรรมกรกำหนด 45,100.00 บาท

(Handwritten signatures and marks)

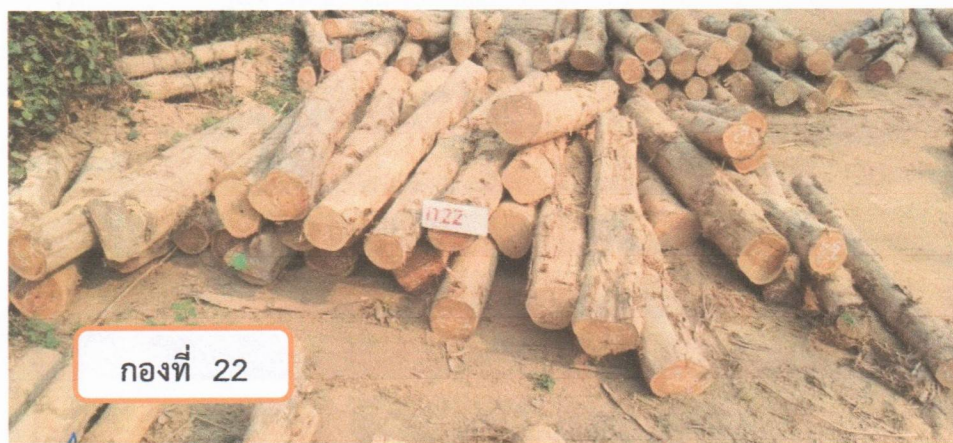
รูปภาพไม้ประมุลสวนป่าแปลงปี 2527 งวดที่ 2/2567



กองที่ 20 ความยาว 120-270 ม. ความโต 50-79 ซม. จำนวน 115 ท่อน ปริมาตร 6.70 ลบ.ม.
 ราคากรรมกรกำหนด 38,400.00 บาท



กองที่ 21 ความยาว 120-270 ม. ความโต 50-79 ซม. จำนวน 80 ท่อน ปริมาตร 6.70 ลบ.ม.
 ราคากรรมกรกำหนด 49,800.00 บาท



กองที่ 22 ความยาว 120-270 ม. ความโต 50-79 ซม. จำนวน 99 ท่อน ปริมาตร 6.74 ลบ.ม.
 ราคากรรมกรกำหนด 44,700.00 บาท

(Handwritten signatures and scribbles in blue ink are present below the text, including a large signature on the left and another on the right.)

รูปภาพไม้ประมุลสวนป่าแปลงปี 2527 งวดที่ 2/2567



กองที่ 23 ความยาว 120-270 ม. ความโต 50-79 ซม. จำนวน 99 ท่อน ปริมาตร 6.72 ลบ.ม.
ราคากรรมกรกำหนด 42,700.00 บาท



กองที่ 24 ความยาว 300-470 ม. ความโต 50-59 ซม. จำนวน 72 ท่อน ปริมาตร 6.45 ลบ.ม.
ราคากรรมกรกำหนด 35,700.00 บาท



กองที่ 25 ความยาว 300-470 ม. ความโต 50-74 ซม. จำนวน 70 ท่อน ปริมาตร 6.58 ลบ.ม.
ราคากรรมกรกำหนด 37,600.00 บาท

รูปภาพไม้ประมุลสวนป่าแปลงปี 2527 งวดที่ 2/2567



กองที่ 28

กองที่ 28 ความยาว 300-460 ม. ความโต 55-79 ซม. จำนวน 47 ท่อน ปริมาตร 6.43 ลบ.ม.
 ราคากรรมการกำหนด 50,300.00 บาท



กองที่ 32

กองที่ 32 ความยาว 310-470 ม. ความโต 50-79 ซม. จำนวน 52 ท่อน ปริมาตร 6.49 ลบ.ม.
 ราคากรรมการกำหนด 48,000.00 บาท



กองที่ 33

กองที่ 33 ความยาว 310-470 ม. ความโต 50-64 ซม. จำนวน 68 ท่อน ปริมาตร 6.49 ลบ.ม.
 ราคากรรมการกำหนด 37,000.00 บาท

(Handwritten signatures and marks in blue ink)

รูปภาพไม้ประมุลสวนป่าแปลงปี 2527 งวดที่ 2/2567



กองที่ 34 ความยาว 300-470 ม. ความโต 50-64 ซม. จำนวน 70 ท่อน ปริมาตร 6.43 ลบ.ม.
ราคากรมการกำหนด 35,800.00 บาท



กองที่ 35 ความยาว 300-470 ม. ความโต 50-79 ซม. จำนวน 58 ท่อน ปริมาตร 6.49 ลบ.ม.
ราคากรมการกำหนด 44,600.00 บาท



กองที่ 36 ความยาว 310-470 ม. ความโต 55-79 ซม. จำนวน 46 ท่อน ปริมาตร 6.47 ลบ.ม.
ราคากรมการกำหนด 50,500.00 บาท

(Handwritten signatures and blue lines)

รูปภาพไม้ประมุลสวนป่าแปลงปี 2527 งวดที่ 2/2567



กองที่ 37 ความยาว 300-460 ม. ความโต 50-79 ซม. จำนวน 48 ท่อน ปริมาตร 6.54 ลบ.ม.
 ราคากรรมการกำหนด 51,600.00 บาท



กองที่ 38 ความยาว 300-470 ม. ความโต 50-79 ซม. จำนวน 60 ท่อน ปริมาตร 6.53 ลบ.ม.
 ราคากรรมการกำหนด 43,000.00 บาท



กองที่ 41 ความยาว 300-470 ม. ความโต 60-79 ซม. จำนวน 55 ท่อน ปริมาตร 6.53 ลบ.ม.
 ราคากรรมการกำหนด 48,400.00 บาท

(Handwritten signatures and scribbles in blue ink are present below the caption for pile 41, including a large signature on the left and another on the right.)

รูปภาพไม้ประมุลสวนป่าแปลงปี 2527 งวดที่ 2/2567



กองที่ 42 ความยาว 300-470 ม. ความโต 50-79 ซม. จำนวน 64 ท่อน ปริมาตร 6.42 ลบ.ม.
ราคากรรมกรกำหนด 39,700.00 บาท



กองที่ 43 ความยาว 300-470 ม. ความโต 50-69 ซม. จำนวน 72 ท่อน ปริมาตร 6.45 ลบ.ม.
ราคากรรมกรกำหนด 35,300.00 บาท



กองที่ 47 ความยาว 300-470 ม. ความโต 50-79 ซม. จำนวน 52 ท่อน ปริมาตร 6.45 ลบ.ม.
ราคากรรมกรกำหนด 48,500.00 บาท

[Handwritten signatures and marks in blue ink are present below the text for pile 47.]

รูปภาพไม้ประมุลสวนป่าแปลงปี 2527 งวดที่ 2/2567



กองที่ 48

กองที่ 48 ความยาว 300-470 ม. ความโต 50-75 ซม. จำนวน 69 ท่อน ปริมาตร 6.48 ลบ.ม.
ราคากรรมกรกำหนด 37,400.00 บาท



กองที่ 49

กองที่ 49 ความยาว 300-470 ม. ความโต 60-79 ซม. จำนวน 50 ท่อน ปริมาตร 6.49 ลบ.ม.
ราคากรรมกรกำหนด 49,700.00 บาท



กองที่ 50

กองที่ 50 ความยาว 300-470 ม. ความโต 50-79 ซม. จำนวน 53 ท่อน ปริมาตร 6.47 ลบ.ม.
ราคากรรมกรกำหนด 48,600.00 บาท

[Handwritten signatures and marks in blue ink]

รูปภาพไม้ประมุลสวนป่าแปลงปี 2527 งวดที่ 2/2567



กองที่ 51 ความยาว 300-470 ม. ความโต 50-69 ซม. จำนวน 72 ท่อน ปริมาตร 6.44 ลบ.ม.
ราคากรรมกรกำหนด 35,500.00 บาท



กองที่ 52 ความยาว 300-470 ม. ความโต 50-79 ซม. จำนวน 53 ท่อน ปริมาตร 6.62 ลบ.ม.
ราคากรรมกรกำหนด 50,500.00 บาท



กองที่ 53 ความยาว 300-460 ม. ความโต 50-79 ซม. จำนวน 56 ท่อน ปริมาตร 6.70 ลบ.ม.
ราคากรรมกรกำหนด 48,900.00 บาท

(Handwritten signatures and marks)

รูปภาพไม้ประมูตสวนป่าแปลงปี 2527 งวดที่ 2/2567



กองที่ 54 ความยาว 300-470 ม. ความโต 50-59 ซม. จำนวน 73 ท่อน ปริมาตร 6.57 ลบ.ม.
 ราคากรมการกำหนด 36,100.00 บาท



กองที่ 55 ความยาว 300-470 ม. ความโต 50-79 ซม. จำนวน 52 ท่อน ปริมาตร 6.60 ลบ.ม.
 ราคากรมการกำหนด 50,800.00 บาท



กองที่ 59 ความยาว 300-470 ม. ความโต 50-79 ซม. จำนวน 54 ท่อน ปริมาตร 6.44 ลบ.ม.
 ราคากรมการกำหนด 46,600.00 บาท

[Handwritten signatures and marks in blue ink]

รูปภาพไม้ประมุลสวนป่าแปลงปี 2527 งวดที่ 2/2567



กองที่ 60 ความยาว 300-470 ม. ความโต 50-59 ซม. จำนวน 73 ท่อน ปริมาตร 6.47 ลบ.ม.
 ราคากรรมกรกำหนด 35,500.00 บาท



กองที่ 61 ความยาว 500-620 ม. ความโต 50-79 ซม. จำนวน 43 ท่อน ปริมาตร 6.56 ลบ.ม.
 ราคากรรมกรกำหนด 46,000.00 บาท



กองที่ 63 ความยาว 500-620 ม. ความโต 50-74 ซม. จำนวน 41 ท่อน ปริมาตร 6.66 ลบ.ม.
 ราคากรรมกรกำหนด 47,000.00 บาท

(Handwritten signatures and marks in blue ink)

รูปภาพไม้ประมุลสวนป่าแปลงปี 2527 งวดที่ 2/2567



กองที่ 64 ความยาว 500-620 ม. ความโต 50-64 ซม. จำนวน 51 ท่อน ปริมาตร 6.62 ลบ.ม.
ราคากรรมกรกำหนด 40,100.00 บาท



กองที่ 65 ความยาว 500-620 ม. ความโต 50-64 ซม. จำนวน 49 ท่อน ปริมาตร 6.57 ลบ.ม.
ราคากรรมกรกำหนด 40,000.00 บาท



กองที่ 66 ความยาว 500-620 ม. ความโต 50-74 ซม. จำนวน 41 ท่อน ปริมาตร 6.65 ลบ.ม.
ราคากรรมกรกำหนด 48,900.00 บาท

(Handwritten signatures and marks in blue ink are present below the text for Lot 66, including a large signature on the left and another on the right.)

รูปภาพไม้ประมุลสวนป่าแปลงปี 2527 งวดที่ 2/2567



กองที่ 67 ความยาว 500-620 ม. ความโต 50-74 ซม. จำนวน 45 ท่อน ปริมาตร 6.67 ลบ.ม.
ราคากรรมกรกำหนด 45,000.00 บาท



กองที่ 69 ความยาว 500-620 ม. ความโต 50-69 ซม. จำนวน 46 ท่อน ปริมาตร 6.62 ลบ.ม.
ราคากรรมกรกำหนด 42,700.00 บาท



กองที่ 70 ความยาว 500-620 ม. ความโต 50-59 ซม. จำนวน 49 ท่อน ปริมาตร 6.61 ลบ.ม.
ราคากรรมกรกำหนด 40,400.00 บาท

(Handwritten signatures and a blue arrow pointing to the text above)

รูปภาพไม้ประมุลสวนป่าแปลงปี 2527 งวดที่ 2/2567



กองที่ 71 ความยาว 500-620 ม. ความโต 50-79 ซม. จำนวน 45 ท่อน ปริมาตร 6.59 ลบ.ม.
 ราคากรรมกรกำหนด 44,600.00 บาท



กองที่ 74 ความยาว 510-620 ม. ความโต 50-74 ซม. จำนวน 44 ท่อน ปริมาตร 6.66 ลบ.ม.
 ราคากรรมกรกำหนด 43,400.00 บาท



กองที่ 75 ความยาว 500-620 ม. ความโต 50-74 ซม. จำนวน 40 ท่อน ปริมาตร 6.69 ลบ.ม.
 ราคากรรมกรกำหนด 49,700.00 บาท

(Handwritten signatures and scribbles in blue ink are present below the text for stacks 75 and 74.)

รูปภาพไม้ประมุลสวนป่าแปลงปี 2527 งวดที่ 2/2567



กองที่ 76 ความยาว 500-620 ม. ความโต 50-59 ซม. จำนวน 48 ท่อน ปริมาตร 6.62 ลบ.ม.
 ราคากรรมกรกำหนด 40,700.00 บาท



กองที่ 77 ความยาว 500-620 ม. ความโต 50-74 ซม. จำนวน 44 ท่อน ปริมาตร 6.59 ลบ.ม.
 ราคากรรมกรกำหนด 44,900.00 บาท



กองที่ 78 ความยาว 500-620 ม. ความโต 50-74 ซม. จำนวน 47 ท่อน ปริมาตร 6.60 ลบ.ม.
 ราคากรรมกรกำหนด 42,700.00 บาท

(Handwritten signatures and marks in blue ink)

รูปภาพไม้ประมุลสวนป่าแปลงปี 2527 งวดที่ 2/2567



กองที่ 88 ความยาว 310-620 ม. ความโต 60-79 ซม. จำนวน 38 ท่อน ปริมาตร 6.67 ลบ.ม.
 ราคากรมการกำหนด 57,900.00 บาท



กองที่ 89 ความยาว 220-620 ม. ความโต 60-79 ซม. จำนวน 39 ท่อน ปริมาตร 6.83 ลบ.ม.
 ราคากรมการกำหนด 59,400.00 บาท



กองที่ 90 ความยาว 300-620 ม. ความโต 60-79 ซม. จำนวน 35 ท่อน ปริมาตร 6.77 ลบ.ม.
 ราคากรมการกำหนด 56,800.00 บาท

Handwritten signatures in blue ink are present at the bottom of the page, including a large signature on the left and two smaller ones on the right.

รูปภาพไม้ประมุลสวนป่าแปลงปี 2527 งวดที่ 2/2567



กองที่ 91 ความยาว 310-620 ม. ความโต 60-79 ซม. จำนวน 37 ท่อน ปริมาตร 6.86 ลบ.ม.
ราคากรรมกรกำหนด 60,000.00 บาท



กองที่ 92 ความยาว 310-620 ม. ความโต 60-79 ซม. จำนวน 37 ท่อน ปริมาตร 6.82 ลบ.ม.
ราคากรรมกรกำหนด 59,500.00 บาท



กองที่ 93 ความยาว 310-470 ม. ความโต 60-79 ซม. จำนวน 39 ท่อน ปริมาตร 6.85 ลบ.ม.
ราคากรรมกรกำหนด 63,700.00 บาท

(Handwritten signatures and lines)

รูปภาพไม้ประมุลสวนป่าแปลงปี 2527 งวดที่ 2/2567



กองที่ 94 ความยาว 260-420 ม. ความโต 60-79 ซม. จำนวน 46 ท่อน ปริมาตร 6.79 ลบ.ม.
ราคากรรมกรกำหนด 56,900.00 บาท



กองที่ 95 ความยาว 170-420 ม. ความโต 100-149 ซม. จำนวน 22 ท่อน ปริมาตร 6.35 ลบ.ม.
ราคากรรมกรกำหนด 97,600.00 บาท



กองที่ 96 ความยาว 200-420 ม. ความโต 100-159 ซม. จำนวน 19 ท่อน ปริมาตร 6.33 ลบ.ม.
ราคากรรมกรกำหนด 104,500.00 บาท

(Handwritten signatures and marks in blue ink)

รูปภาพไม้ประมุลสวนป่าแปลงปี 2527 งวดที่ 2/2567



กองที่ 97 ความยาว 310-420 ม. ความโต 100-119 ซม. จำนวน 20 ท่อน ปริมาตร 6.24 ลบ.ม.
 ราคากรรมกรกำหนด 93,600.00 บาท



กองที่ 98 ความยาว 220-420 ม. ความโต 80-99 ซม. จำนวน 30 ท่อน ปริมาตร 6.18 ลบ.ม.
 ราคากรรมกรกำหนด 72,100.00 บาท



กองที่ 99 ความยาว 270-420 ม. ความโต 80-99 ซม. จำนวน 28 ท่อน ปริมาตร 6.13 ลบ.ม.
 ราคากรรมกรกำหนด 71,900.00 บาท

Handwritten signatures and blue lines are present at the bottom of the page, including a signature on the left and a signature on the right with a blue line extending across the bottom.

รูปภาพไม้ประมุลสวนป่าแปลงปี 2527 งวดที่ 2/2567



กองที่ 100

กองที่ 100 ความยาว 170-420 ม. ความโต 80-99 ซม. จำนวน 29 ท่อน ปริมาตร 6.12 ลบ.ม.
 ราคากรรมกรกำหนด 70,400.00 บาท



กองที่ 101

กองที่ 101 ความยาว 270-420 ม. ความโต 80-99 ซม. จำนวน 27 ท่อน ปริมาตร 6.18 ลบ.ม.
 ราคากรรมกรกำหนด 73,800.00 บาท



กองที่ 102

กองที่ 102 ความยาว 310-420 ม. ความโต 80-99 ซม. จำนวน 28 ท่อน ปริมาตร 6.22 ลบ.ม.
 ราคากรรมกรกำหนด 72,000.00 บาท

(Handwritten signatures and lines)

รูปภาพไม้ประมุลสวนป่าแปลงปี 2527 งวดที่ 2/2567



กองที่ 103 ความยาว 300-420 ม. ความโต 80-99 ซม. จำนวน 28 ท่อน ปริมาตร 6.17 ลบ.ม.
ราคากรรมกรกำหนด 71,300.00 บาท