

(สำเนา)

ประกาศองค์การอุตสาหกรรมป่าไม้เขตแพร่
ครั้งที่ ๕๙/๒๕๖๗

เรื่อง การจำหน่ายไม้สักท่อนสวนปานครน่าน อำเภอภูเพียง จังหวัดน่าน

ด้วยองค์การอุตสาหกรรมป่าไม้เขตแพร่ องค์การอุตสาหกรรมป่าไม้ภาคเหนือบน จะดำเนินการจำหน่ายไม้สักท่อนสวนปานครน่าน อำเภอภูเพียง จังหวัดน่าน แปลงปี ๒๕๒๕ งวดที่ ๔/๒๕๖๗ รวม ๑๑ กอง ไม้จำนวน ๖๖๒ ท่อน ปริมาตร ๖๙.๖๖ ลบ.ม. โดยกำหนดยื่นเสนอราคา ในวันพฤหัสบดีที่ ๒๓ พฤษภาคม ๒๕๖๗ เวลา ๑๐.๐๐ - ๑๐.๓๐ น. ณ สวนปานครน่าน อำเภอภูเพียง จังหวัดน่าน

ผู้สนใจติดต่อสอบถามรายละเอียดและเงื่อนไขตามประกาศข้างต้นได้ที่ องค์การอุตสาหกรรมป่าไม้เขตแพร่ เลขที่ ๒๖๗ ถนนยันตรกิจโกศล อำเภอเมือง จังหวัดแพร่ โทร. ๐๕๔ - ๕๒๑๔๕๑ โทรสาร ๐๕๔ - ๕๒๑๙๐๑ ได้ในวันและเวลาราชการ

ประกาศ ณ วันที่ ๑๗ พฤษภาคม พ.ศ. ๒๕๖๗

(ลงนาม) ^{๙๙} ญาณกร สีใจเปี้ย
(นายญาณกร สีใจเปี้ย)
หัวหน้างาน (ระดับ ๖) รักษาการแทน
ผู้จัดการองค์การอุตสาหกรรมป่าไม้เขตแพร่

สำเนาถูกต้อง

(นางสาวปิยะรัตน์ มณีพันธุ์)

พนักงาน (ระดับ ๓) งานแผนงานและประเมินผล
องค์การอุตสาหกรรมป่าไม้เขตแพร่

ใบยื่นเสนอราคาซื้อไม้สักสวนป่านครน่าน แปลงปี 2525 งวดที่ 4/2567
ตามประกาศองค์การอุตสาหกรรมป่าไม้เขตแพร่ ครั้งที่ 59/2567 ลงวันที่ 17 พฤษภาคม 2567
ยื่นเสนอราคาในวันที่ 23 พฤษภาคม 2567 เวลา 10.00 - 10.30 น.

ข้าพเจ้า.....ที่อยู่.....

โทร.....ขอเสนอซื้อไม้สักสวนป่า ดังนี้

ลำดับที่	รหัสกอง	ขนาดความโต ระหว่างท่อน(ซม.)	ขนาดความยาว ระหว่างท่อน(ซม.)	จำนวนไม้		ราคาที่กำหนด รวมภาษี	ราคาที่เสนอซื้อ รวมภาษี	หมายเหตุ
				ท่อน	ปริมาตร			
1	12	42-59	270-620	63	6.33	54,200.00		
2	13	40-59	250-620	62	6.30	54,300.00		
3	14	36-59	310-620	62	6.32	52,300.00		
4	15	42-58	300-620	67	6.36	48,900.00		
5	16	43-59	320-620	59	6.39	55,700.00		
6	17	41-59	260-620	63	6.38	54,700.00		
7	18	39-59	300-620	60	6.33	54,900.00		
8	19	41-59	320-620	51	6.28	59,400.00		
9	20	42-59	320-620	62	6.32	52,600.00		
10	21	42-59	320-620	53	6.32	57,300.00		
11	22	41-59	270-620	60	6.33	55,100.00		
		รวม		662	69.66	599,400.00		

กองที่ 1 - 11 รวมกองอยู่หมอนไม้ อ.ภูเพียง จ.น่าน

สวนป่านครน่าน อำเภอภูเพียง จังหวัดน่าน

โทร. 054-521451 www.northfio.com

(ลงชื่อ).....ผู้เสนอราคา

(.....)

- หมายเหตุ**
1. ให้นำใบยื่นเสนอราคาฉบับนี้มาด้วย ในวันที่ทำการเสนอราคา
 2. ต้องวางเงินมัดจำค่าซื้อไม้ไม่ต่ำกว่า 10 % ของราคาไม้ ที่เสนอได้ ทั้งนี้ต้องไม่ต่ำกว่ากองละ 5,000.- บาท
 3. โปรดชำระค่าซื้อไม้และรับมอบไม้ที่เสนอราคาซื้อให้เสร็จสิ้นภายใน 5 วัน นับแต่วันประมูล
 4. ชำระค่าซื้อไม้โดยโอนเข้าบัญชี "องค์การอุตสาหกรรมป่าไม้เขตแพร่"
ธนาคารกรุงไทย สาขาแพร่ เลขที่ 506-1-15958-6
 5. กรุณาโทรแจ้งให้ทราบด้วยเมื่อท่านโอนเงินเข้าบัญชีแล้ว 0-5452 - 1451

ภาพถ่ายแสดงกองไม้สักสวนป่านครน่าน องค์การอุตสาหกรรมป่าไม้เขตแพร่
แปลงปี 2525 งวดที่ 4/67 จำนวน 11 กอง สำหรับจำหน่ายแบบตลาดกลางค้าไม้



กองที่ 12

กองที่ 12

ความโต 42 - 59 ซม. ความยาว 270 - 620 ซม.

จำนวน 63 ท่อน ปริมาตร 6.33 ลบ.ม.

ราคาที่กำหนดรวมภาษี 54,200.- บาท

เป็นไม้ขนาดเล็กถึงขนาดกลาง คุณภาพปานกลาง



กองที่ 13

กองที่ 13

ความโต 40 - 59 ซม. ความยาว 250 - 620 ซม.

จำนวน 62 ท่อน ปริมาตร 6.30 ลบ.ม.

ราคาที่กำหนดรวมภาษี 54,300.- บาท

เป็นไม้ขนาดเล็กถึงขนาดกลาง คุณภาพปานกลาง



กองที่ 14

กองที่ 14

ความโต 36 - 59 ซม. ความยาว 310 - 620 ซม.

จำนวน 62 ท่อน ปริมาตร 6.32 ลบ.ม.

ราคาที่กำหนดรวมภาษี 52,300.- บาท

เป็นไม้ขนาดเล็กถึงขนาดกลาง คุณภาพปานกลาง



กองที่ 15

กองที่ 15

ความโต 42 - 58 ซม. ความยาว 300 - 620 ซม.

จำนวน 67 ท่อน ปริมาตร 6.36 ลบ.ม.

ราคาที่กำหนดรวมภาษี 48,900.- บาท

เป็นไม้ขนาดเล็กถึงขนาดกลาง คุณภาพปานกลาง

ภาพถ่ายแสดงกองไม้สักสวนป่านครน่าน องค์การอุตสาหกรรมป่าไม้เขตแพร่
แปลงปี 2525 งวดที่ 4/67 จำนวน 11 กอง สำหรับจำหน่ายแบบตลาดกลางค้าไม้



กองที่ 16

กองที่ 16

ความโต 43 - 59 ซม. ความยาว 320 - 620 ซม.

จำนวน 59 ท่อน ปริมาตร 6.39 ลบ.ม.

ราคาที่กำหนดรวมภาษี 55,700.- บาท

เป็นไม้ขนาดเล็กถึงขนาดกลาง คุณภาพปานกลาง



กองที่ 17

กองที่ 17

ความโต 41 - 59 ซม. ความยาว 260 - 620 ซม.

จำนวน 63 ท่อน ปริมาตร 6.38 ลบ.ม.

ราคาที่กำหนดรวมภาษี 54,700.- บาท

เป็นไม้ขนาดเล็กถึงขนาดกลาง คุณภาพปานกลาง



กองที่ 18

กองที่ 18

ความโต 39 - 59 ซม. ความยาว 300 - 620 ซม.

จำนวน 60 ท่อน ปริมาตร 6.33 ลบ.ม.

ราคาที่กำหนดรวมภาษี 54,900.- บาท

เป็นไม้ขนาดเล็กถึงขนาดกลาง คุณภาพปานกลาง



กองที่ 19

กองที่ 19

ความโต 41 - 59 ซม. ความยาว 320 - 620 ซม.

จำนวน 51 ท่อน ปริมาตร 6.28 ลบ.ม.

ราคาที่กำหนดรวมภาษี 59,400.- บาท

เป็นไม้ขนาดเล็กถึงขนาดกลาง คุณภาพปานกลาง

ภาพถ่ายแสดงกองไม้สักสวนป่านครน่าน องค์การอุตสาหกรรมป่าไม้เขตแพร่
แปลงปี 2525 งวดที่ 4/67 จำนวน 11 กอง สำหรับจำหน่ายแบบตลาดกลางค้าไม้



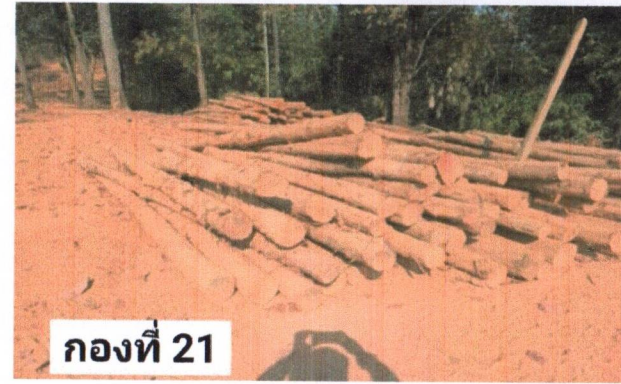
กองที่ 20

ความโต 42 - 59 ซม. ความยาว 320 - 620 ซม.

จำนวน 62 ท่อน ปริมาตร 6.32 ลบ.ม.

ราคาที่กำหนดรวมภาษี 52,600.- บาท

เป็นไม้ขนาดเล็กถึงขนาดกลาง คุณภาพปานกลาง



กองที่ 21

กองที่ 21

ความโต 42 - 59 ซม. ความยาว 320 - 620 ซม.

จำนวน 53 ท่อน ปริมาตร 6.32 ลบ.ม.

ราคาที่กำหนดรวมภาษี 57,300.- บาท

เป็นไม้ขนาดเล็กถึงขนาดกลาง คุณภาพปานกลาง



กองที่ 22

ความโต 41 - 59 ซม. ความยาว 270 - 620 ซม.

จำนวน 60 ท่อน ปริมาตร 6.33 ลบ.ม.

ราคาที่กำหนดรวมภาษี 55,100.- บาท

เป็นไม้ขนาดเล็กถึงขนาดกลาง คุณภาพปานกลาง