



ที่ ทส ๑๔๐๘.๕/๒๓๘๕

องค์การอุตสาหกรรมป่าไม้เขตแพร่
๒๖๗ ถนนยันตรกิจโกศล อำเภอเมือง
จังหวัดแพร่ ๕๔๐๐๐

๒๕ ตุลาคม ๒๕๖๗

สำเนาประกาศองค์การอุตสาหกรรมป่าไม้เขตแพร่ ครั้งที่ ๘๘/๒๕๖๗ ลงวันที่ ๒๕ ตุลาคม ๒๕๖๗ เรื่อง การจำหน่ายไม้สักท่อนสวนปานครน่าน อำเภอภูเพียง จังหวัดน่าน ส่งมาเรียน

๑. ผู้อำนวยการสำนักธุรกิจการตลาด
๒. ผู้อำนวยการสำนักสถาบันคชบาลแห่งชาติ ในพระอุปถัมภ์ฯ
๓. ผู้อำนวยการสำนักบัญชีและการเงิน
๔. ผู้อำนวยการสำนักตรวจสอบภายใน
๕. ผู้อำนวยการสำนักองค์การอุตสาหกรรมป่าไม้ภาคเหนือล่าง
๖. ผู้อำนวยการสำนักองค์การอุตสาหกรรมป่าไม้ภาคเหนือบน
๗. ผู้อำนวยการสำนักวิจัยพัฒนาและสารสนเทศ

และขอได้โปรดพิจารณาให้เจ้าหน้าที่ประชาสัมพันธ์และประกาศลงเว็บไซต์ อ.อ.ป. เพื่อให้
ผู้สนใจทราบโดยทั่วกัน

๘. ผู้จัดการองค์การอุตสาหกรรมป่าไม้เขตลำปาง
๙. ผู้จัดการองค์การอุตสาหกรรมป่าไม้เขตเชียงใหม่
๑๐. ผู้จัดการส่วนพัฒนาธุรกิจและอุตสาหกรรมไม้

เพื่อทราบพร้อมด้วยประกาศ ๑ ฉบับ และขอความร่วมมือประชาสัมพันธ์ปิดประกาศ

ให้ทราบโดยทั่วกัน

(นายไพศาล ไชยสาร)

ผู้จัดการองค์การอุตสาหกรรมป่าไม้เขตแพร่



ประมูลไม้สวนปานครน่าน

(สำเนา)

ประกาศองค์การอุตสาหกรรมป่าไม้เขตแพร่
ครั้งที่ ๘๘/๒๕๖๗

เรื่อง การจำหน่ายไม้สักท่อนสวนปานครน่าน อำเภอภูเพียง จังหวัดน่าน

ด้วยองค์การอุตสาหกรรมป่าไม้เขตแพร่ องค์การอุตสาหกรรมป่าไม้ภาคเหนือบน จะดำเนินการจำหน่ายไม้สักท่อนสวนปานครน่าน อำเภอภูเพียง จังหวัดน่าน แปลงปี ๒๕๒๓ งวดที่ ๔/๒๕๖๗ รวม ๓๗ กอง ไม้จำนวน ๑,๕๕๗ ท่อน ปริมาตร ๒๓๐.๕๗ ลูกบาศก์เมตร โดยกำหนดยื่นเสนอราคาในวันพฤหัสบดีที่ ๓๑ ตุลาคม ๒๕๖๗ เวลา ๑๐.๐๐ - ๑๐.๓๐ น. ณ สวนปานครน่าน อำเภอภูเพียง จังหวัดน่าน

ผู้สนใจติดต่อสอบถามรายละเอียดและเงื่อนไขตามประกาศข้างต้นได้ที่ องค์การอุตสาหกรรมป่าไม้เขตแพร่ เลขที่ ๒๖๗ ถนนยันตรกิจโกศล อำเภอเมือง จังหวัดแพร่ โทร. ๐๕๔ - ๕๒๑๔๕๑ โทรสาร ๐๕๔ - ๕๒๑๙๐๑ ได้ในวันและเวลาราชการ

ประกาศ ณ วันที่ ๒๕ ตุลาคม พ.ศ. ๒๕๖๗

(ลงนาม) ไพศาล ไชยสาร
(นายไพศาล ไชยสาร)
ผู้จัดการองค์การอุตสาหกรรมป่าไม้เขตแพร่

สำเนาถูกต้อง

(นางสาวปิยะรัตน์ มณีพันธุ์)

พนักงาน (ระดับ ๓) งานแผนงานและประเมินผล

องค์การอุตสาหกรรมป่าไม้เขตแพร่

ใบยื่นเสนอราคาซื้อไม้สักสวนป่านครน่าน แปลงปี 2523 งวดที่ 4/2567
 ตามประกาศองค์การอุตสาหกรรมป่าไม้เขตแพร่ ครั้งที่ ๕๘/2567 ลงวันที่ 25 ตุลาคม 2567
 ยื่นเสนอราคาในวันที่ 31 ตุลาคม 2567 เวลา 10.00 - 10.30 น.

ข้าพเจ้า.....ที่อยู่.....

โทร.....ขอเสนอซื้อไม้สักสวนป่า ดังนี้

ลำดับที่	รหัสกอง	ขนาดความโต ระหว่างท่อน(ซม.)	ขนาดความยาว ระหว่างท่อน(ซม.)	จำนวนไม้		ราคาที่กำหนด รวมภาษี	ราคาที่เสนอซื้อ รวมภาษี	หมายเหตุ
				ท่อน	ปริมาตร			
1	1	40-59	220-470	79	6.45	52,600.00		
2	2	46-59	250-520	73	6.45	53,900.00		
3	3	40-59	250-520	77	6.47	52,900.00		
4	4	41-59	260-520	77	6.53	53,300.00		
5	5	45-59	300-570	73	6.57	55,900.00		
6	6	60-69	250-420	53	6.27	69,800.00		
7	7	60-69	270-520	51	6.22	70,500.00		
8	8	60-69	250-470	54	6.29	70,000.00		
9	9	60-69	250-470	50	6.29	71,300.00		
10	10	60-69	250-520	50	6.16	69,500.00		
11	11	60-69	270-460	50	6.35	72,600.00		
12	12	60-69	270-450	52	6.22	69,800.00		
13	13	60-69	210-470	53	6.22	68,900.00		
14	14	60-69	220-520	51	6.32	71,900.00		
15	15	70-79	270-420	40	6.38	90,700.00		
16	16	70-79	270-470	37	6.35	92,100.00		
17	17	70-79	260-420	41	6.30	88,100.00		
18	18	70-79	220-420	41	6.28	88,600.00		
19	19	70-79	270-420	43	6.47	89,900.00		
20	20	70-79	250-470	39	6.42	91,700.00		
21	21	70-79	260-420	40	6.39	90,800.00		
22	22	70-79	300-420	40	6.54	93,300.00		
23	23	70-79	210-510	39	6.40	91,500.00		
24	24	70-79	220-520	39	6.41	92,300.00		
25	25	80-89	270-420	30	6.06	104,000.00		
26	26	80-89	310-420	30	6.07	103,900.00		
27	27	80-89	270-420	31	6.08	103,100.00		
28	28	80-89	220-420	30	6.06	103,900.00		
29	29	80-89	310-420	29	6.06	104,900.00		
30	30	80-89	260-420	29	6.12	106,500.00		
31	31	80-89	260-420	30	6.00	102,200.00		
32	32	80-88	270-470	29	6.03	103,500.00		
33	33	90-93	270-460	28	6.20	119,600.00		
34	34	90-93	310-420	26	6.15	120,000.00		
35	35	94-99	260-420	20	5.46	119,140.00		
36	36	94-99	270-420	22	5.94	129,410.00		
37	37	94-99	310-420	21	5.59	120,030.00		
รวม				1,597	230.57	3,252,080.00		

กองที่ 1 - 37 รวมกองอยู่หมอนไม้ อ.ภูเพียง จ.น่าน
 สวนป่านครน่าน อำเภอภูเพียง จังหวัดน่าน
 โทร. 054-521451 www.northfo.com

(ลงชื่อ).....ผู้เสนอราคา
 (.....)

- หมายเหตุ 1. ให้นำใบยื่นเสนอราคาฉบับนี้มาด้วย ในวันที่ทำการเสนอราคา
 2. ต้องวางเงินมัดจำค่าซื้อไม้ไม่ต่ำกว่า 10 % ของราคาไม้ ที่เสนอได้ ทั้งนี้ต้องไม่ต่ำกว่ากองละ 5,000.- บาท
 3. โปรดชำระค่าซื้อไม้และรับมอบไม้ที่เสนอราคาซื้อให้เสร็จสิ้นภายใน 5 วัน นับแต่วันประมูล
 4. ชำระค่าซื้อไม้โดยโอนเข้าบัญชี "องค์การอุตสาหกรรมป่าไม้เขตแพร่"
 ธนาคารกรุงไทย สาขาแพร่ เลขที่ 506-1-15958-6
 5. กรุณาโทรแจ้งให้ทราบด้วยเมื่อท่านโอนเงินเข้าบัญชีแล้ว 0-5452 - 1451

ภาพถ่ายแสดงกองไม้สักสวนป่านครน่าน องค์การอุตสาหกรรมป่าไม้เขตแพร่
แปลงปี 2523 งวดที่ 4/67 จำนวน 37 กอง สำหรับจำหน่ายแบบตลาดกลางค้าไม้



กองที่ 1

กองที่ 1

ความโต 40 - 59 ซม. ความยาว 220 - 470 ซม.

จำนวน 79 ท่อน ปริมาตร 6.45 ลบ.ม.

ราคาที่กำหนดรวมภาษี 52,600.- บาท

เป็นไม้ขนาดเล็กถึงขนาดกลาง คุณภาพปานกลาง



กองที่ 2

กองที่ 2

ความโต 46 - 59 ซม. ความยาว 250 - 520 ซม.

จำนวน 73 ท่อน ปริมาตร 6.45 ลบ.ม.

ราคาที่กำหนดรวมภาษี 53,900.- บาท

เป็นไม้ขนาดเล็กถึงขนาดกลาง คุณภาพปานกลาง



กองที่ 3

กองที่ 3

ความโต 40 - 59 ซม. ความยาว 250 - 520 ซม.

จำนวน 77 ท่อน ปริมาตร 6.47 ลบ.ม.

ราคาที่กำหนดรวมภาษี 52,900.- บาท

เป็นไม้ขนาดเล็กถึงขนาดกลาง คุณภาพปานกลาง



กองที่ 4

กองที่ 4

ความโต 41 - 59 ซม. ความยาว 260 - 520 ซม.

จำนวน 77 ท่อน ปริมาตร 6.53 ลบ.ม.

ราคาที่กำหนดรวมภาษี 53,300.- บาท

เป็นไม้ขนาดเล็กถึงขนาดกลาง คุณภาพปานกลาง



ภาพถ่ายแสดงกองไม้สักสวนป่านครน่าน องค์การอุตสาหกรรมป่าไม้เขตแพร่
แปลงปี 2523 งวดที่ 4/67 จำนวน 37 กอง สำหรับจำหน่ายแบบตลาดกลางค้าไม้



กองที่ 5

ความโต 45 - 59 ซม. ความยาว 300 - 570 ซม.
จำนวน 73 ท่อน ปริมาตร 6.57 ลบ.ม.
ราคาที่กำหนดรวมภาษี 55,900.- บาท
เป็นไม้ขนาดเล็กถึงขนาดกลาง คุณภาพปานกลาง



กองที่ 6

ความโต 60 - 69 ซม. ความยาว 250 - 420 ซม.
จำนวน 53 ท่อน ปริมาตร 6.27 ลบ.ม.
ราคาที่กำหนดรวมภาษี 69,800.- บาท
เป็นไม้ขนาดกลาง คุณภาพปานกลาง



กองที่ 7

ความโต 60 - 69 ซม. ความยาว 270 - 520 ซม.
จำนวน 51 ท่อน ปริมาตร 6.22 ลบ.ม.
ราคาที่กำหนดรวมภาษี 70,500.- บาท
เป็นไม้ขนาดกลาง คุณภาพปานกลาง



กองที่ 8

ความโต 60 - 69 ซม. ความยาว 250 - 470 ซม.
จำนวน 54 ท่อน ปริมาตร 6.29 ลบ.ม.
ราคาที่กำหนดรวมภาษี 70,000.- บาท
เป็นไม้ขนาดกลาง คุณภาพปานกลาง



ภาพถ่ายแสดงกองไม้สักสวนป่านครน่าน องค์การอุตสาหกรรมป่าไม้เขตแพร่
แปลงปี 2523 งวดที่ 4/67 จำนวน 37 กอง สำหรับจำหน่ายแบบตลาดกลางค้าไม้



กองที่ 9

ความโต 60 - 69 ซม. ความยาว 250 - 470 ซม.
จำนวน 50 ท่อน ปริมาตร 6.29 ลบ.ม.
ราคาที่กำหนดรวมภาษี 71,300.- บาท
เป็นไม้ขนาดกลาง คุณภาพปานกลาง



กองที่ 10

ความโต 60 - 69 ซม. ความยาว 250 - 520 ซม.
จำนวน 50 ท่อน ปริมาตร 6.16 ลบ.ม.
ราคาที่กำหนดรวมภาษี 69,500.- บาท
เป็นไม้ขนาดกลาง คุณภาพปานกลาง



กองที่ 11

ความโต 60 - 69 ซม. ความยาว 270 - 460 ซม.
จำนวน 50 ท่อน ปริมาตร 6.35 ลบ.ม.
ราคาที่กำหนดรวมภาษี 72,600.- บาท
เป็นไม้ขนาดกลาง คุณภาพปานกลาง



กองที่ 12

ความโต 60 - 69 ซม. ความยาว 270 - 450 ซม.
จำนวน 52 ท่อน ปริมาตร 6.22 ลบ.ม.
ราคาที่กำหนดรวมภาษี 69,800.- บาท
เป็นไม้ขนาดกลาง คุณภาพปานกลาง



ภาพถ่ายแสดงกองไม้สักสวนป่านครน่าน องค์การอุตสาหกรรมป่าไม้เขตแพร่
แปลงปี 2523 งวดที่ 4/67 จำนวน 37 กอง สำหรับจำหน่ายแบบตลาดกลางค้าไม้



กองที่ 13

กองที่ 13

ความโต 60 - 69 ซม. ความยาว 210 - 470 ซม.

จำนวน 53 ท่อน ปริมาตร 6.22 ลบ.ม.

ราคาที่กำหนดรวมภาษี 68,900.- บาท

เป็นไม้ขนาดกลาง คุณภาพปานกลาง



กองที่ 15

กองที่ 15

ความโต 70 - 79 ซม. ความยาว 270 - 420 ซม.

จำนวน 40 ท่อน ปริมาตร 6.38 ลบ.ม.

ราคาที่กำหนดรวมภาษี 90,700.- บาท

เป็นไม้ขนาดกลาง คุณภาพปานกลาง



กองที่ 14

กองที่ 14

ความโต 60 - 69 ซม. ความยาว 220 - 520 ซม.

จำนวน 51 ท่อน ปริมาตร 6.32 ลบ.ม.

ราคาที่กำหนดรวมภาษี 71,900.- บาท

เป็นไม้ขนาดกลาง คุณภาพปานกลาง



กองที่ 16

กองที่ 16

ความโต 70 - 79 ซม. ความยาว 270 - 470 ซม.

จำนวน 37 ท่อน ปริมาตร 6.35 ลบ.ม.

ราคาที่กำหนดรวมภาษี 92,100.- บาท

เป็นไม้ขนาดกลาง คุณภาพปานกลาง

ภาพถ่ายแสดงกองไม้สักสวนป่านครน่าน องค์การอุตสาหกรรมป่าไม้เขตแพร่
แปลงปี 2523 งวดที่ 4/67 จำนวน 37 กอง สำหรับจำหน่ายแบบตลาดกลางค้าไม้



กองที่ 17

กองที่ 17

ความโต 70 - 79 ซม. ความยาว 260 - 420 ซม.
จำนวน 41 ท่อน ปริมาตร 6.30 ลบ.ม.
ราคาที่กำหนดรวมภาษี 88,100.- บาท
เป็นไม้ขนาดกลาง คุณภาพปานกลาง



กองที่ 18

กองที่ 18

ความโต 70 - 79 ซม. ความยาว 220 - 420 ซม.
จำนวน 41 ท่อน ปริมาตร 6.28 ลบ.ม.
ราคาที่กำหนดรวมภาษี 88,600.- บาท
เป็นไม้ขนาดกลาง คุณภาพปานกลาง



กองที่ 19

กองที่ 19

ความโต 70 - 79 ซม. ความยาว 270 - 420 ซม.
จำนวน 43 ท่อน ปริมาตร 6.47 ลบ.ม.
ราคาที่กำหนดรวมภาษี 89,900.- บาท
เป็นไม้ขนาดกลาง คุณภาพปานกลาง



กองที่ 20

กองที่ 20

ความโต 70 - 79 ซม. ความยาว 250 - 470 ซม.
จำนวน 39 ท่อน ปริมาตร 6.42 ลบ.ม.
ราคาที่กำหนดรวมภาษี 91,700.- บาท
เป็นไม้ขนาดกลาง คุณภาพปานกลาง



ภาพถ่ายแสดงกองไม้สักสวนป่านครน่าน องค์การอุตสาหกรรมป่าไม้เขตแพร่
แปลงปี 2523 งวดที่ 4/67 จำนวน 37 กอง สำหรับจำหน่ายแบบตลาดกลางค้าไม้



กองที่ 21

ความโต 70 - 79 ซม. ความยาว 260 - 420 ซม.
จำนวน 40 ท่อน ปริมาตร 6.39 ลบ.ม.
ราคาที่กำหนดรวมภาษี 90,800.- บาท
เป็นไม้ขนาดกลาง คุณภาพปานกลาง



กองที่ 23

ความโต 70 - 79 ซม. ความยาว 210 - 510 ซม.
จำนวน 39 ท่อน ปริมาตร 6.40 ลบ.ม.
ราคาที่กำหนดรวมภาษี 91,500.- บาท
เป็นไม้ขนาดกลาง คุณภาพปานกลาง



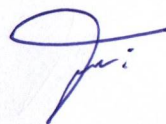
กองที่ 22

ความโต 70 - 79 ซม. ความยาว 300 - 420 ซม.
จำนวน 40 ท่อน ปริมาตร 6.54 ลบ.ม.
ราคาที่กำหนดรวมภาษี 93,300.- บาท
เป็นไม้ขนาดกลาง คุณภาพปานกลาง



กองที่ 24

ความโต 70 - 79 ซม. ความยาว 220 - 520 ซม.
จำนวน 39 ท่อน ปริมาตร 6.41 ลบ.ม.
ราคาที่กำหนดรวมภาษี 92,300.- บาท
เป็นไม้ขนาดกลาง คุณภาพปานกลาง



ภาพถ่ายแสดงกองไม้สักสวนป่านครน่าน องค์การอุตสาหกรรมป่าไม้เขตแพร่
แปลงปี 2523 งวดที่ 4/67 จำนวน 37 กอง สำหรับจำหน่ายแบบตลาดกลางค้าไม้



กองที่ 25

กองที่ 25

ความโต 80 - 89 ซม. ความยาว 270 - 420 ซม.

จำนวน 30 ท่อน ปริมาตร 6.06 ลบ.ม.

ราคาที่กำหนดรวมภาษี 104,000.- บาท

เป็นไม้ขนาดใหญ่ คุณภาพปานกลาง



กองที่ 26

กองที่ 26

ความโต 80 - 89 ซม. ความยาว 310 - 420 ซม.

จำนวน 30 ท่อน ปริมาตร 6.07 ลบ.ม.

ราคาที่กำหนดรวมภาษี 103,900.- บาท

เป็นไม้ขนาดใหญ่ คุณภาพปานกลาง



กองที่ 27

กองที่ 27

ความโต 80 - 89 ซม. ความยาว 270 - 420 ซม.

จำนวน 31 ท่อน ปริมาตร 6.08 ลบ.ม.

ราคาที่กำหนดรวมภาษี 103,100.- บาท

เป็นไม้ขนาดใหญ่ คุณภาพปานกลาง



กองที่ 28

กองที่ 28

ความโต 80 - 89 ซม. ความยาว 220 - 420 ซม.

จำนวน 30 ท่อน ปริมาตร 6.06 ลบ.ม.

ราคาที่กำหนดรวมภาษี 103,900.- บาท

เป็นไม้ขนาดใหญ่ คุณภาพปานกลาง

ภาพถ่ายแสดงกองไม้สักสวนป่านครน่าน องค์การอุตสาหกรรมป่าไม้เขตแพร่
แปลงปี 2523 งวดที่ 4/67 จำนวน 37 กอง สำหรับจำหน่ายแบบตลาดกลางค้าไม้



กองที่ 29

ความโต 80 - 89 ซม. ความยาว 310 - 420 ซม.
จำนวน 29 ท่อน ปริมาตร 6.06 ลบ.ม.
ราคาที่กำหนดรวมภาษี 104,900.- บาท
เป็นไม้ขนาดใหญ่ คุณภาพปานกลาง



กองที่ 31

ความโต 80 - 89 ซม. ความยาว 260 - 420 ซม.
จำนวน 30 ท่อน ปริมาตร 6.00 ลบ.ม.
ราคาที่กำหนดรวมภาษี 102,200.- บาท
เป็นไม้ขนาดใหญ่ คุณภาพปานกลาง



กองที่ 30

ความโต 80 - 89 ซม. ความยาว 260 - 420 ซม.
จำนวน 29 ท่อน ปริมาตร 6.12 ลบ.ม.
ราคาที่กำหนดรวมภาษี 106,500.- บาท
เป็นไม้ขนาดใหญ่ คุณภาพปานกลาง



กองที่ 32

ความโต 80 - 88 ซม. ความยาว 270 - 470 ซม.
จำนวน 29 ท่อน ปริมาตร 6.03 ลบ.ม.
ราคาที่กำหนดรวมภาษี 103,500.- บาท
เป็นไม้ขนาดใหญ่ คุณภาพปานกลาง

ภาพถ่ายแสดงกองไม้สักสวนป่านครน่าน องค์การอุตสาหกรรมป่าไม้เขตแพร่
แปลงปี 2523 งวดที่ 4/67 จำนวน 37 กอง สำหรับจำหน่ายแบบตลาดกลางค้าไม้



กองที่ 33

กองที่ 33

ความโต 90 - 93 ซม. ความยาว 270 - 460 ซม.

จำนวน 28 ท่อน ปริมาตร 6.20 ลบ.ม.

ราคาที่กำหนดรวมภาษี 119,600.- บาท

เป็นไม้ขนาดใหญ่ คุณภาพปานกลาง



กองที่ 35

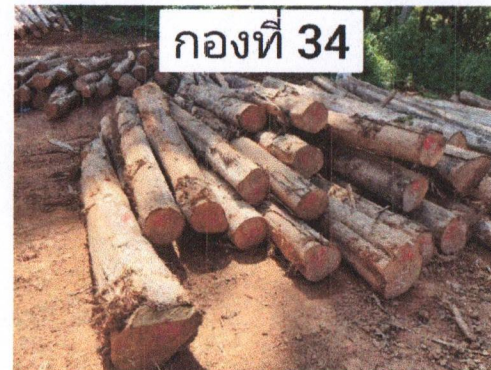
กองที่ 35

ความโต 94 - 99 ซม. ความยาว 260 - 420 ซม.

จำนวน 20 ท่อน ปริมาตร 5.46 ลบ.ม.

ราคาที่กำหนดรวมภาษี 119,140.- บาท

เป็นไม้ขนาดใหญ่ คุณภาพปานกลาง



กองที่ 34

กองที่ 34

ความโต 90 - 93 ซม. ความยาว 310 - 420 ซม.

จำนวน 26 ท่อน ปริมาตร 6.15 ลบ.ม.

ราคาที่กำหนดรวมภาษี 120,000.- บาท

เป็นไม้ขนาดใหญ่ คุณภาพปานกลาง



กองที่ 36

กองที่ 36

ความโต 94 - 99 ซม. ความยาว 270 - 420 ซม.

จำนวน 22 ท่อน ปริมาตร 5.94 ลบ.ม.

ราคาที่กำหนดรวมภาษี 129,410.- บาท

เป็นไม้ขนาดใหญ่ คุณภาพปานกลาง

ภาพถ่ายแสดงกองไม้สักสวนป่านครน่าน องค์การอุตสาหกรรมป่าไม้เขตแพร่
แปลงปี 2523 งวดที่ 4/67 จำนวน 37 กอง สำหรับจำหน่ายแบบตลาดกลางค้าไม้



กองที่ 37

ความโต 94 - 99 ซม. ความยาว 310 - 420 ซม.

จำนวน 21 ท่อน ปริมาตร 5.59 ลบ.ม.

ราคาที่กำหนดรวมภาษี 120,030.- บาท

เป็นไม้ขนาดใหญ่ คุณภาพปานกลาง

