

(สำเนา)

ประกาศองค์การอุตสาหกรรมป่าไม้เขตแพร่

ครั้งที่ ๙๐/๒๕๖๗

เรื่อง การจำหน่ายไม้สักท่อนสวนป่าขุนแม่คำมี อำเภอร้องกวาง จังหวัดแพร่

ด้วยองค์การอุตสาหกรรมป่าไม้เขตแพร่ องค์การอุตสาหกรรมป่าไม้ภาคเหนือบน จะดำเนินการจำหน่ายไม้สักท่อนสวนป่าขุนแม่คำมี อำเภอร้องกวาง จังหวัดแพร่ แปลงปี ๒๕๒๕ งวดที่ ๙/๒๕๖๗ รวม ๑๙ กอง ไม้จำนวน ๘๑๒ ท่อน ปริมาตร ๑๑๗.๘๓ ลูกบาศก์เมตร โดยกำหนดยื่นเสนอราคาในวันพฤหัสบดีที่ ๒๑ พฤศจิกายน ๒๕๖๗ เวลา ๑๐.๐๐ - ๑๐.๓๐ น. ณ สวนป่าขุนแม่คำมี อำเภอร้องกวาง จังหวัดแพร่

ผู้สนใจติดต่อสอบถามรายละเอียดและเงื่อนไขตามประกาศข้างต้นได้ที่ องค์การอุตสาหกรรมป่าไม้เขตแพร่ เลขที่ ๒๖๗ ถนนยันตรกิจโกศล อำเภอเมือง จังหวัดแพร่ โทร. ๐๕๔ - ๕๒๑๔๕๑ โทรสาร ๐๕๔ - ๕๒๑๙๐๑ ได้ในวันและเวลาราชการ

ประกาศ ณ วันที่ ๑๓ พฤศจิกายน พ.ศ. ๒๕๖๗

(ลงนาม) ไพศาล ไชยสาร

(นายไพศาล ไชยสาร)

ผู้จัดการองค์การอุตสาหกรรมป่าไม้เขตแพร่

สำเนาถูกต้อง



(นางสาวปิยะรัตน์ มณีพันธุ์)

พนักงาน (ระดับ ๓) งานแผนงานและประเมินผล

องค์การอุตสาหกรรมป่าไม้เขตแพร่

ใบยื่นเสนอราคาซื้อไม้สักสวนป่าขุนแม่คำมี แปลงปี 2525 งวดที่ 9/2567
 ตามประกาศองค์การอุตสาหกรรมป่าไม้เขตแพร่ ครั้งที่ 90/2567 ลงวันที่ 13 พฤศจิกายน 2567
 ยื่นเสนอราคาในวันพฤหัสบดีที่ 21 พฤศจิกายน 2567 เวลา 10.00 - 10.30 น.

ข้าพเจ้า.....ที่อยู่.....
 โทร.....ขอเสนอซื้อไม้สักสวนป่า ดังนี้

ลำดับที่	กองที่	ขนาดความยาว (ซ.ม.)	ขนาดความโต (ซ.ม.)	ไม้จำนวน		ราคาที่กำหนด รวมภาษี	ราคาที่ยื่นเสนอซื้อ รวมภาษี	หมายเหตุ
				ท่อน	ปริมาตร			
1	1	320-620	50-69	48	6.23	64,500.00		
2	2	300-620	50-69	52	6.23	60,300.00		
3	3	270-620	50-69	52	6.28	63,300.00		
4	4	250-620	50-69	52	6.27	61,900.00		
5	5	220-620	50-69	50	6.20	61,500.00		
6	6	300-620	70-79	35	6.49	91,500.00		
7	7	300-620	35-49	77	5.70	34,500.00		
8	8	210-620	50-69	52	6.97	73,500.00		
9	9	250-620	50-69	56	6.94	69,000.00		
10	10	250-620	70-79	35	6.11	85,600.00		
11	11	210-620	70-79	35	6.11	85,900.00		
12	12	200-620	50-69	52	6.13	61,500.00		
13	13	200-620	50-69	49	6.09	61,900.00		
14	14	210-620	30-49	83	5.63	33,300.00		
15	15	320-420	101-162	15	6.07	170,100.00		
16	16	320-420	101-171	14	5.91	175,700.00		
17	17	310-420	101-145	15	6.29	167,200.00		
18	18	220-420	101-148	20	6.01	156,700.00		
19	19	220-410	95-152	20	6.17	158,700.00		
รวมกอง				812	117.83	1,736,600.00		

ไม้รวมกองอยู่หมอนไม้หน้ารินและกิวภาค สวนป่าขุนแม่คำมี
 สวนป่าขุนแม่คำมี อำเภอร่องวาง จังหวัดแพร่
 โทร 097-0979989 นื่องวาง www.northfio.com

(ลงชื่อ).....ผู้เสนอราคา
 (.....)

- หมายเหตุ 1. ให้นำใบยื่นเสนอราคาฉบับนี้มาด้วย ในวันที่ทำการเสนอราคา
 2. ต้องวางเงินมัดจำค่าซื้อไม้ไม่ต่ำกว่า 10% ของราคาไม้ที่ยื่นเสนอได้ ทั้งนี้ต้องไม่ต่ำกว่ากองละ 5,000.- บาท
 3. โปรดชำระค่าซื้อไม้และรับมอบไม้ที่ยื่นเสนอราคาซื้อให้เสร็จสิ้นภายใน 5 วัน นับแต่วันประมูล
 4. ชำระค่าซื้อไม้โดยโอนเข้าบัญชี สำนักงานอนุรักษ์และพัฒนาสวนป่าแพร่
 ธนาคารกรุงไทย สาขาแพร่ เลขที่ 506-1-15958-6
 5. กรุณาโทรแจ้งให้ทราบด้วยเมื่อท่านโอนเงินเข้าบัญชีแล้ว 0-5452-1451

รูปภาพไม้จัดกองจำหน่าย ของงานสวนป่าขุนแม่คำมี องค์การอุตสาหกรรมป่าไม้เขตแพร่

แปลงปี 2525 งวดที่ 9/2567 จำนวน 19 กอง



ลำดับที่ 1 กองที่ 1

ความโต 50-69 ซม.

ความยาว 320-620 ซม.

จำนวน 48 ท่อน ปริมาตร 6.23 ลบ.ม.

ราคาที่กำหนดรวมภาษี 64,500.-บาท

เป็นไม้ขนาดกลาง หัวท้ายคดงอ มีปมตา



ลำดับที่ 2 กองที่ 2

ความโต 50-69 ซม.

ความยาว 300-620 ซม.

จำนวน 52 ท่อน ปริมาตร 6.23 ลบ.ม.

ราคาที่กำหนดรวมภาษี 60,300.-บาท

เป็นไม้ขนาดกลาง หัวท้ายคดงอ มีปมตา



ลำดับที่ 3 กองที่ 3

ความโต 50-69 ซม.

ความยาว 270-620 ซม.

จำนวน 52 ท่อน ปริมาตร 6.28 ลบ.ม.

ราคาที่กำหนดรวมภาษี 63,300.-บาท

เป็นไม้ขนาดกลาง หัวท้ายคดงอ มีปมตา



ลำดับที่ 4 กองที่ 4

ความโต 50-69 ซม.

ความยาว 250-620 ซม.

จำนวน 52 ท่อน ปริมาตร 6.27 ลบ.ม.

ราคาที่กำหนดรวมภาษี 61,900.-บาท

เป็นไม้ขนาดกลาง หัวท้ายคดงอ มีปมตา



(นายวรวิทย์ โนวังหาร)

หัวหน้างานสวนป่าขุนแม่คำมี
องค์การอุตสาหกรรมป่าไม้เขตแพร่



(นายพัฒนเชษฐ์ แสงเมธ)

พนักงาน(ระดับ4) งานสวนป่าขุนแม่คำมี
องค์การอุตสาหกรรมป่าไม้เขตแพร่



(นายคงศักดิ์เจษฎา ศรีสอน)

พนักงาน(ระดับ1) งานสวนป่าขุนแม่คำมี
องค์การอุตสาหกรรมป่าไม้เขตแพร่

รูปภาพไม้จัดกองจำหน่าย ของงานสวนป่าขุนแม่คำมี องค์การอุตสาหกรรมป่าไม้เขตแพร่

แปลงปี 2525 งวดที่ 9/2567 จำนวน 19 กอง



ลำดับที่ 5 กองที่ 5

ความโต 50-69 ซม.

ความยาว 220-620 ซม.

จำนวน 50 ท่อน ปริมาตร 6.20 ลบ.ม.

ราคาที่กำหนดรวมภาษี 61,500.-บาท

เป็นไม้ขนาดกลาง หัวท้ายคดงอ มีปมตา



ลำดับที่ 6 กองที่ 6

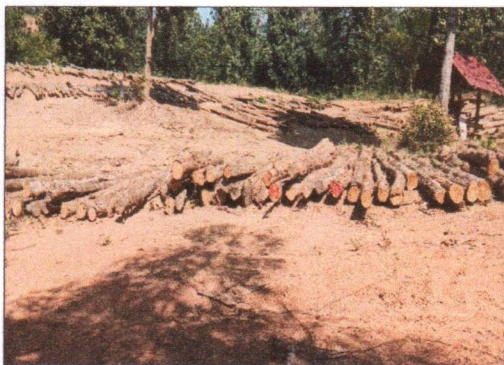
ความโต 70-79 ซม.

ความยาว 300-620 ซม.

จำนวน 35 ท่อน ปริมาตร 6.49 ลบ.ม.

ราคาที่กำหนดรวมภาษี 91,500.-บาท

เป็นไม้ขนาดกลาง-ใหญ่ หัวท้ายคดงอ มีปมตา



ลำดับที่ 7 กองที่ 7

ความโต 30-49 ซม.

ความยาว 300-620 ซม.

จำนวน 77 ท่อน ปริมาตร 5.70 ลบ.ม.

ราคาที่กำหนดรวมภาษี 34,500.-บาท

เป็นไม้ขนาดเล็ก หัวท้ายคดงอ มีปมตา



ลำดับที่ 8 กองที่ 8

ความโต 50-69 ซม.

ความยาว 210-620 ซม.

จำนวน 52 ท่อน ปริมาตร 6.97 ลบ.ม.

ราคาที่กำหนดรวมภาษี 73,500.-บาท

เป็นไม้ขนาดกลาง หัวท้ายคดงอ มีปมตา

(นายวรวิทย์ โนวังหาร)

หัวหน้างานสวนป่าขุนแม่คำมี
องค์การอุตสาหกรรมป่าไม้เขตแพร่

(นายพัฒนเชษฐ์ แสงเมล์)

พนักงาน(ระดับ4) งานสวนป่าขุนแม่คำมี
องค์การอุตสาหกรรมป่าไม้เขตแพร่

(นายคงศักดิ์เจษฎา ศรีสอน)

พนักงาน(ระดับ1) งานสวนป่าขุนแม่คำมี
องค์การอุตสาหกรรมป่าไม้เขตแพร่

รูปภาพไม้จัดกองจำหน่าย ของงานสวนป่าขุนแม่คำมี องค์การอุตสาหกรรมป่าไม้เขตแพร่

แปลงปี 2525 งวดที่ 9/2567 จำนวน 19 กอง



ลำดับที่ 9 กองที่ 9

ความโต 50-69 ซม.

ความยาว 250-620 ซม.

จำนวน 56 ท่อน ปริมาตร 6.94 ลบ.ม.

ราคาที่กำหนดรวมภาษี 69,000.-บาท

เป็นไม้ขนาดกลาง หัวท้ายคดงอ มีปุ่มตา



ลำดับที่ 10 กองที่ 10

ความโต 70-79 ซม.

ความยาว 250-620 ซม.

จำนวน 35 ท่อน ปริมาตร 6.11 ลบ.ม.

ราคาที่กำหนดรวมภาษี 85,600.-บาท

เป็นไม้ขนาดกลาง-ใหญ่ หัวท้ายคดงอ มีปุ่มตา



ลำดับที่ 11 กองที่ 11

ความโต 70-79 ซม.

ความยาว 210-620 ซม.

จำนวน 35 ท่อน ปริมาตร 6.11 ลบ.ม.

ราคาที่กำหนดรวมภาษี 85,900.-บาท

เป็นไม้ขนาดกลาง-ใหญ่ หัวท้ายคดงอ มีปุ่มตา



ลำดับที่ 12 กองที่ 12

ความโต 50-69 ซม.

ความยาว 200-620 ซม.

จำนวน 52 ท่อน ปริมาตร 6.13 ลบ.ม.

ราคาที่กำหนดรวมภาษี 61,500.-บาท

เป็นไม้ขนาดกลาง หัวท้ายคดงอ มีปุ่มตา

(นายวรวิทย์ โนวังหาร)

หัวหน้างานสวนป่าขุนแม่คำมี
องค์การอุตสาหกรรมป่าไม้เขตแพร่

(นายพัฒนเชษฐ์ แสงเมล์)

พนักงาน(ระดับ4) งานสวนป่าขุนแม่คำมี
องค์การอุตสาหกรรมป่าไม้เขตแพร่

(นายคงศักดิ์ เฉษฐา ศรีสอน)

พนักงาน(ระดับ1) งานสวนป่าขุนแม่คำมี
องค์การอุตสาหกรรมป่าไม้เขตแพร่

รูปภาพไม้จัดกองจำหน่าย ของงานสวนป่าขุนแม่คำมี องค์การอุตสาหกรรมป่าไม้เขตแพร่

แปลงปี 2525 งวดที่ 9/2567 จำนวน 19 กอง



ลำดับที่ 13 กองที่ 13
ความโต 50-69 ซม.
ความยาว 200-620 ซม.
จำนวน 49 ท่อน ปริมาตร 6.09 ลบ.ม.
ราคาที่กำหนดรวมภาษี 61,900.-บาท
เป็นไม้ขนาดกลาง หัวท้ายคดงอ มีปมตา



ลำดับที่ 14 กองที่ 14
ความโต 30-49 ซม.
ความยาว 210-620 ซม.
จำนวน 83 ท่อน ปริมาตร 5.63 ลบ.ม.
ราคาที่กำหนดรวมภาษี 33,300.-บาท
เป็นไม้ขนาดเล็ก หัวท้ายคดงอ มีปมตา



ลำดับที่ 15 กองที่ 15
ความโต 101-162 ซม.
ความยาว 320-420 ซม.
จำนวน 15 ท่อน ปริมาตร 6.07 ลบ.ม.
ราคาที่กำหนดรวมภาษี 170,100.-บาท
เป็นไม้ขนาดใหญ่ ตรง คุณภาพดี



ลำดับที่ 16 กองที่ 16
ความโต 101-171 ซม.
ความยาว 320-420 ซม.
จำนวน 14 ท่อน ปริมาตร 5.91 ลบ.ม.
ราคาที่กำหนดรวมภาษี 175,700.-บาท
เป็นไม้ขนาดใหญ่ ตรง คุณภาพดี

(นายวรวิทย์ โนวังหาร)
หัวหน้างานสวนป่าขุนแม่คำมี
องค์การอุตสาหกรรมป่าไม้เขตแพร่

(นายพัฒน์เชษฐ์ แสงเมธล์)
พนักงาน(ระดับ4) งานสวนป่าขุนแม่คำมี
องค์การอุตสาหกรรมป่าไม้เขตแพร่

(นายคงศักดิ์เจษฎา ศรีสอน)
พนักงาน(ระดับ1) งานสวนป่าขุนแม่คำมี
องค์การอุตสาหกรรมป่าไม้เขตแพร่

รูปภาพไม้จัดกองจำหน่าย ของงานสวนป่าขุนแม่คำมี องค์การอุตสาหกรรมป่าไม้เขตแพร่

แปลงปี 2525 งวดที่ 9/2567 จำนวน 19 กอง



ลำดับที่ 17 กองที่ 17

ความโต 101-145 ซม.

ความยาว 310-420 ซม.

จำนวน 15 ท่อน ปริมาตร 6.29 ลบ.ม.

ราคาที่กำหนดรวมภาษี 167,200.-บาท

เป็นไม้ขนาดใหญ่ ตรง คุณภาพดี



ลำดับที่ 18 กองที่ 18

ความโต 101-148 ซม.

ความยาว 220-420 ซม.

จำนวน 20 ท่อน ปริมาตร 6.01 ลบ.ม.

ราคาที่กำหนดรวมภาษี 156,700.-บาท

เป็นไม้ขนาดใหญ่ ตรง คุณภาพดี



ลำดับที่ 19 กองที่ 19

ความโต 95-152 ซม.

ความยาว 220-410 ซม.

จำนวน 20 ท่อน ปริมาตร 6.17 ลบ.ม.

ราคาที่กำหนดรวมภาษี 158,700.-บาท

เป็นไม้ขนาดใหญ่ ตรง คุณภาพดี

(นายวรวิทย์ โนวังหาร)

หัวหน้างานสวนป่าขุนแม่คำมี
องค์การอุตสาหกรรมป่าไม้เขตแพร่

(นายพัฒนเชษฐ์ แสงเมธ)

พนักงาน(ระดับ4) งานสวนป่าขุนแม่คำมี
องค์การอุตสาหกรรมป่าไม้เขตแพร่

(นายคงศักดิ์เกษฎา ศรีสอน)

พนักงาน(ระดับ1) งานสวนป่าขุนแม่คำมี
องค์การอุตสาหกรรมป่าไม้เขตแพร่