

(สำเนา)

ประกาศองค์การอุตสาหกรรมป่าไม้เขตแพร่  
ครั้งที่ ๑/๒๕๖๘

เรื่อง การจำหน่ายไม้สักท่อนสวนปานครน่าน อำเภอภูเพียง จังหวัดน่าน

\*\*\*\*\*

ด้วยองค์การอุตสาหกรรมป่าไม้เขตแพร่ องค์การอุตสาหกรรมป่าไม้ภาคเหนือบน จะดำเนินการจำหน่ายไม้สักท่อนสวนปานครน่าน อำเภอภูเพียง จังหวัดน่าน แปลงปี ๒๕๒๓ งวดที่ ๑/๒๕๖๘ รวม ๓๓ กอง ไม้จำนวน ๑,๕๔๕ ท่อน ปริมาตร ๒๑๐.๔๘ ลูกบาศก์เมตร โดยกำหนดยื่นเสนอราคาในวันที่ ๘ มกราคม ๒๕๖๘ เวลา ๑๐.๐๐ - ๑๐.๓๐ น. ณ สวนปานครน่าน อำเภอภูเพียง จังหวัดน่าน

ผู้สนใจติดต่อสอบถามรายละเอียดและเงื่อนไขตามประกาศข้างต้นได้ที่ องค์การอุตสาหกรรมป่าไม้เขตแพร่ เลขที่ ๒๖๗ ถนนยันตรกิจโกศล อำเภอเมือง จังหวัดแพร่ โทร. ๐๕๔ - ๕๒๑๔๕๑ โทรสาร ๐๕๔ - ๕๒๑๔๐๑ ได้ในวันและเวลาราชการ

ประกาศ ณ วันที่ ๓ มกราคม พ.ศ. ๒๕๖๘

(ลงนาม) ไพศาล ไชยสาร

(นายไพศาล ไชยสาร)

ผู้จัดการองค์การอุตสาหกรรมป่าไม้เขตแพร่

สำเนาถูกต้อง

(นางสาวปิยะรัตน์ มณีพันธุ์)

พนักงาน (ระดับ ๓) งานแผนงานและประเมินผล

องค์การอุตสาหกรรมป่าไม้เขตแพร่

**ใบยื่นเสนอราคาซื้อไม้สักสวนป่านครน่าน แปลงปี 2523 งวดที่ 1/2568**  
**ตามประกาศองค์การอุตสาหกรรมป่าไม้เขตแพร่ ครั้งที่ 1 /2568 ลงวันที่ 3 มกราคม 2568**  
**ยื่นเสนอราคาในวันที่ 8 มกราคม 2568 เวลา 10.00 - 10.30 น.**

ข้าพเจ้า.....ที่อยู่.....

โทร.....ขอเสนอซื้อไม้สักสวนป่า ดังนี้

ลำดับที่	รหัสกอง	ขนาดความโต ระหว่างท่อน(ซม.)	ขนาดความยาว ระหว่างท่อน(ซม.)	จำนวนไม้		ราคาที่กำหนด รวมภาษี	ราคาที่เสนอซื้อ รวมภาษี	หมายเหตุ
				ท่อน	ปริมาตร			
1	1	44-59	220-600	73	6.17	51,100.00		
2	2	45-59	220-550	71	6.14	52,000.00		
3	3	43-59	260-570	73	6.10	50,400.00		
4	4	45-59	220-470	73	6.12	50,600.00		
5	5	42-59	260-600	69	6.16	52,200.00		
6	6	44-59	220-620	64	6.22	53,400.00		
7	7	40-59	260-620	57	6.13	54,000.00		
8	8	60-69	250-550	52	6.43	72,400.00		
9	9	60-69	250-560	51	6.29	71,400.00		
10	10	60-69	270-520	52	6.32	71,000.00		
11	11	60-69	220-470	55	6.39	71,900.00		
12	12	60-69	200-470	53	6.34	70,900.00		
13	13	60-69	260-520	51	6.32	71,800.00		
14	14	60-69	220-420	53	6.38	71,800.00		
15	15	60-69	220-570	48	6.45	74,700.00		
16	16	60-69	300-620	45	6.41	75,900.00		
17	17	60-69	270-620	47	6.48	75,600.00		
18	18	70-79	270-470	39	6.41	91,500.00		
19	19	70-79	300-420	40	6.44	90,400.00		
20	20	70-79	220-420	43	6.48	89,900.00		
21	21	70-79	300-420	41	6.40	89,400.00		
22	22	70-79	270-420	40	6.40	90,600.00		
23	23	70-79	270-420	42	6.44	89,700.00		
24	24	70-79	260-520	39	6.60	95,500.00		
25	25	70-78	250-620	36	6.46	95,200.00		
26	26	80-89	270-420	31	6.31	106,900.00		
27	27	80-89	260-420	34	6.40	107,600.00		
28	28	80-88	220-420	33	6.25	104,500.00		
29	29	80-89	310-420	30	6.26	108,100.00		
30	30	80-89	220-420	30	6.37	109,300.00		
31	31	90-99	210-420	26	6.68	135,200.00		
32	32	90-101	220-420	27	6.85	139,100.00		
33	33	90-102	220-420	27	6.88	140,000.00		
<b>รวม</b>				<b>1,545</b>	<b>210.48</b>	<b>2,774,000.00</b>		

กองที่ 1 - 33 รวมกองอยู่หมอนไม้ อ.ภูเพียง จ.น่าน  
 สวนป่านครน่าน อำเภอภูเพียง จังหวัดน่าน  
 โทร. 054-521451 www.northfio.com

(ลงชื่อ).....ผู้เสนอราคา  
 (.....)

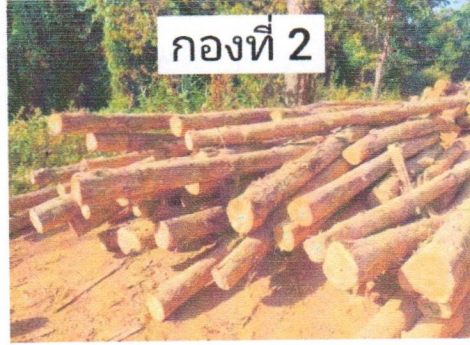
- หมายเหตุ**
1. ให้นำใบยื่นเสนอราคาฉบับนี้มาด้วย ในวันที่ทำการเสนอราคา
  2. ต้องวางเงินมัดจำค่าซื้อไม้ไม่ต่ำกว่า 10 % ของราคาไม้ ที่เสนอได้ ทั้งนี้ต้องไม่ต่ำกว่ากองละ 5,000.- บาท
  3. โปรดชำระค่าซื้อไม้และรับมอบไม้ที่เสนอราคาซื้อให้เสร็จสิ้นภายใน 5 วัน นับแต่วันประมูล
  4. ชำระค่าซื้อไม้โดยโอนเข้าบัญชี "องค์การอุตสาหกรรมป่าไม้เขตแพร่"  
 ธนาคารกรุงไทย สาขาแพร่ เลขที่ 506-1-15958-6
  5. กรุณาโทรแจ้งให้ทราบด้วยเมื่อท่านโอนเงินเข้าบัญชีแล้ว 0-5452 - 1451

ภาพถ่ายแสดงกองไม้สักสวนป่านครน่าน องค์การอุตสาหกรรมป่าไม้เขตแพร่  
แปลงปี 2523 งวดที่ 1/68 จำนวน 33 กอง สำหรับจำหน่ายแบบตลาดกลางค้าไม้



กองที่ 1

ความโต 44 - 59 ซม. ความยาว 220 - 600 ซม.  
จำนวน 73 ท่อน ปริมาตร 6.17 ลบ.ม.  
ราคาที่กำหนดรวมภาษี 51,100.- บาท  
เป็นไม้ขนาดเล็ก คุณภาพปานกลาง



กองที่ 2

ความโต 45 - 59 ซม. ความยาว 220 - 550 ซม.  
จำนวน 71 ท่อน ปริมาตร 6.14 ลบ.ม.  
ราคาที่กำหนดรวมภาษี 52,000.- บาท  
เป็นไม้ขนาดเล็ก คุณภาพปานกลาง



กองที่ 3

ความโต 43 - 59 ซม. ความยาว 260 - 570 ซม.  
จำนวน 73 ท่อน ปริมาตร 6.10 ลบ.ม.  
ราคาที่กำหนดรวมภาษี 50,400.- บาท  
เป็นไม้ขนาดเล็ก คุณภาพปานกลาง



กองที่ 4

ความโต 45 - 59 ซม. ความยาว 220 - 470 ซม.  
จำนวน 73 ท่อน ปริมาตร 6.12 ลบ.ม.  
ราคาที่กำหนดรวมภาษี 50,600.- บาท  
เป็นไม้ขนาดเล็ก คุณภาพปานกลาง



กองที่ 5

ความโต 42 - 59 ซม. ความยาว 260 - 600 ซม.  
จำนวน 69 ท่อน ปริมาตร 6.16 ลบ.ม.  
ราคาที่กำหนดรวมภาษี 52,200.- บาท  
เป็นไม้ขนาดเล็ก คุณภาพปานกลาง



กองที่ 6

ความโต 44 - 59 ซม. ความยาว 220 - 620 ซม.  
จำนวน 64 ท่อน ปริมาตร 6.22 ลบ.ม.  
ราคาที่กำหนดรวมภาษี 53,400.- บาท  
เป็นไม้ขนาดเล็ก คุณภาพปานกลาง



ภาพถ่ายแสดงกองไม้สักสวนป่านครน่าน องค์การอุตสาหกรรมป่าไม้เขตแพร่  
แปลงปี 2523 งวดที่ 1/68 จำนวน 33 กอง สำหรับจำหน่ายแบบตลาดกลางค้าไม้



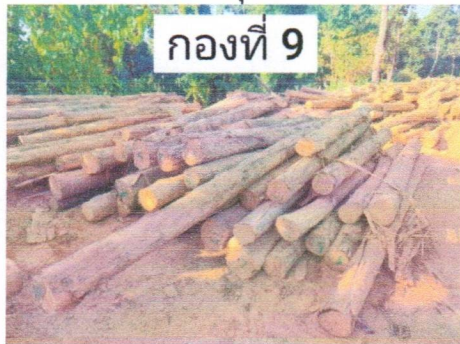
กองที่ 7

ความโต 40 - 59 ซม. ความยาว 260 - 620 ซม.  
จำนวน 57 ท่อน ปริมาตร 6.13 ลบ.ม.  
ราคาที่กำหนดรวมภาษี 54,000.- บาท  
เป็นไม้ขนาดเล็ก คุณภาพปานกลาง



กองที่ 8

ความโต 60 - 69 ซม. ความยาว 250 - 550 ซม.  
จำนวน 52 ท่อน ปริมาตร 6.43 ลบ.ม.  
ราคาที่กำหนดรวมภาษี 72,400.- บาท  
เป็นไม้ขนาดกลาง คุณภาพปานกลาง



กองที่ 9

ความโต 60 - 69 ซม. ความยาว 250 - 560 ซม.  
จำนวน 51 ท่อน ปริมาตร 6.29 ลบ.ม.  
ราคาที่กำหนดรวมภาษี 71,400.- บาท  
เป็นไม้ขนาดกลาง คุณภาพปานกลาง



กองที่ 10

ความโต 60 - 69 ซม. ความยาว 270 - 520 ซม.  
จำนวน 52 ท่อน ปริมาตร 6.32 ลบ.ม.  
ราคาที่กำหนดรวมภาษี 71,000.- บาท  
เป็นไม้ขนาดกลาง คุณภาพปานกลาง



กองที่ 11

ความโต 60 - 69 ซม. ความยาว 220 - 470 ซม.  
จำนวน 55 ท่อน ปริมาตร 6.39 ลบ.ม.  
ราคาที่กำหนดรวมภาษี 71,900.- บาท  
เป็นไม้ขนาดกลาง คุณภาพปานกลาง

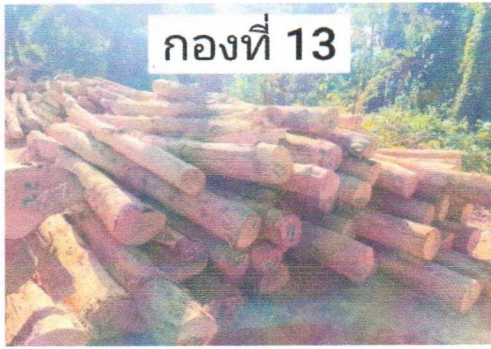


กองที่ 12

ความโต 60 - 69 ซม. ความยาว 200 - 470 ซม.  
จำนวน 53 ท่อน ปริมาตร 6.34 ลบ.ม.  
ราคาที่กำหนดรวมภาษี 70,900.- บาท  
เป็นไม้ขนาดกลาง คุณภาพปานกลาง



ภาพถ่ายแสดงกองไม้สักสวนป่านครน่าน องค์การอุตสาหกรรมป่าไม้เขตแพร่  
แปลงปี 2523 งวดที่ 1/68 จำนวน 33 กอง สำหรับจำหน่ายแบบตลาดกลางค้าไม้



กองที่ 13

ความโต 60 - 69 ซม. ความยาว 260 - 520 ซม.  
จำนวน 51 ท่อน ปริมาตร 6.32 ลบ.ม.  
ราคาที่กำหนดรวมภาษี 71,800.- บาท  
เป็นไม้ขนาดกลาง คุณภาพปานกลาง



กองที่ 14

ความโต 60 - 69 ซม. ความยาว 220 - 420 ซม.  
จำนวน 53 ท่อน ปริมาตร 6.38 ลบ.ม.  
ราคาที่กำหนดรวมภาษี 71,800.- บาท  
เป็นไม้ขนาดกลาง คุณภาพปานกลาง



กองที่ 15

ความโต 60 - 69 ซม. ความยาว 220 - 570 ซม.  
จำนวน 48 ท่อน ปริมาตร 6.45 ลบ.ม.  
ราคาที่กำหนดรวมภาษี 74,700.- บาท  
เป็นไม้ขนาดกลาง คุณภาพปานกลาง



กองที่ 16

ความโต 60 - 69 ซม. ความยาว 300 - 620 ซม.  
จำนวน 45 ท่อน ปริมาตร 6.41 ลบ.ม.  
ราคาที่กำหนดรวมภาษี 75,900.- บาท  
เป็นไม้ขนาดกลาง คุณภาพปานกลาง



กองที่ 17

ความโต 60 - 69 ซม. ความยาว 270 - 620 ซม.  
จำนวน 47 ท่อน ปริมาตร 6.48 ลบ.ม.  
ราคาที่กำหนดรวมภาษี 75,600.- บาท  
เป็นไม้ขนาดกลาง คุณภาพปานกลาง



กองที่ 18

ความโต 70 - 79 ซม. ความยาว 270 - 470 ซม.  
จำนวน 39 ท่อน ปริมาตร 6.41 ลบ.ม.  
ราคาที่กำหนดรวมภาษี 91,500.- บาท  
เป็นไม้ขนาดกลาง คุณภาพปานกลาง



ภาพถ่ายแสดงกองไม้สักสวนป่านครน่าน องค์การอุตสาหกรรมป่าไม้เขตแพร่  
แปลงปี 2523 งวดที่ 1/68 จำนวน 33 กอง สำหรับจำหน่ายแบบตลาดกลางค้าไม้



กองที่ 19

กองที่ 19

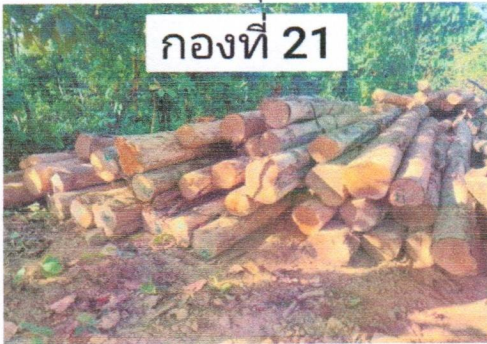
ความโต 70 - 79 ซม. ความยาว 300 - 420 ซม.  
จำนวน 40 ท่อน ปริมาตร 6.44 ลบ.ม.  
ราคาที่กำหนดรวมภาษี 90,400.- บาท  
เป็นไม้ขนาดกลาง คุณภาพปานกลาง



กองที่ 20

กองที่ 20

ความโต 70 - 79 ซม. ความยาว 220 - 420 ซม.  
จำนวน 43 ท่อน ปริมาตร 6.48 ลบ.ม.  
ราคาที่กำหนดรวมภาษี 89,900.- บาท  
เป็นไม้ขนาดกลาง คุณภาพปานกลาง



กองที่ 21

กองที่ 21

ความโต 70 - 79 ซม. ความยาว 300 - 420 ซม.  
จำนวน 41 ท่อน ปริมาตร 6.40 ลบ.ม.  
ราคาที่กำหนดรวมภาษี 89,400.- บาท  
เป็นไม้ขนาดกลาง คุณภาพปานกลาง



กองที่ 22

กองที่ 22

ความโต 70 - 79 ซม. ความยาว 270 - 420 ซม.  
จำนวน 40 ท่อน ปริมาตร 6.40 ลบ.ม.  
ราคาที่กำหนดรวมภาษี 90,600.- บาท  
เป็นไม้ขนาดกลาง คุณภาพปานกลาง



กองที่ 23

กองที่ 23

ความโต 70 - 79 ซม. ความยาว 270 - 420 ซม.  
จำนวน 42 ท่อน ปริมาตร 6.44 ลบ.ม.  
ราคาที่กำหนดรวมภาษี 89,700.- บาท  
เป็นไม้ขนาดกลาง คุณภาพปานกลาง



กองที่ 24

กองที่ 24

ความโต 70 - 79 ซม. ความยาว 260 - 520 ซม.  
จำนวน 39 ท่อน ปริมาตร 6.60 ลบ.ม.  
ราคาที่กำหนดรวมภาษี 95,500.- บาท  
เป็นไม้ขนาดกลาง คุณภาพปานกลาง



ภาพถ่ายแสดงกองไม้สักสวนป่านครน่าน องค์การอุตสาหกรรมป่าไม้เขตแพร่  
แปลงปี 2523 งวดที่ 1/68 จำนวน 33 กอง สำหรับจำหน่ายแบบตลาดกลางค้าไม้



กองที่ 25

ความโต 70 - 79 ซม. ความยาว 250 - 620 ซม.  
จำนวน 36 ท่อน ปริมาตร 6.46 ลบ.ม.  
ราคาที่กำหนดรวมภาษี 95,200.- บาท  
เป็นไม้ขนาดกลาง คุณภาพปานกลาง



กองที่ 26

ความโต 80 - 89 ซม. ความยาว 270 - 420 ซม.  
จำนวน 31 ท่อน ปริมาตร 6.31 ลบ.ม.  
ราคาที่กำหนดรวมภาษี 106,900.- บาท  
เป็นไม้ขนาดใหญ่ คุณภาพปานกลาง



กองที่ 27

ความโต 80 - 89 ซม. ความยาว 260 - 420 ซม.  
จำนวน 34 ท่อน ปริมาตร 6.40 ลบ.ม.  
ราคาที่กำหนดรวมภาษี 107,600.- บาท  
เป็นไม้ขนาดใหญ่ คุณภาพปานกลาง



กองที่ 28

ความโต 80 - 88 ซม. ความยาว 220 - 420 ซม.  
จำนวน 33 ท่อน ปริมาตร 6.25 ลบ.ม.  
ราคาที่กำหนดรวมภาษี 104,500.- บาท  
เป็นไม้ขนาดใหญ่ คุณภาพปานกลาง



กองที่ 29

ความโต 80 - 89 ซม. ความยาว 310 - 420 ซม.  
จำนวน 30 ท่อน ปริมาตร 6.26 ลบ.ม.  
ราคาที่กำหนดรวมภาษี 108,100.- บาท  
เป็นไม้ขนาดใหญ่ คุณภาพปานกลาง



กองที่ 30

ความโต 80 - 89 ซม. ความยาว 220 - 420 ซม.  
จำนวน 30 ท่อน ปริมาตร 6.37 ลบ.ม.  
ราคาที่กำหนดรวมภาษี 109,300.- บาท  
เป็นไม้ขนาดใหญ่ คุณภาพปานกลาง

ภาพถ่ายแสดงกองไม้สักสวนป่านครน่าน องค์การอุตสาหกรรมป่าไม้เขตแพร่  
แปลงปี 2523 งวดที่ 1/68 จำนวน 33 กอง สำหรับจำหน่ายแบบตลาดกลางค้าไม้



กองที่ 31

ความโต 90 - 99 ซม. ความยาว 210 - 420 ซม.

จำนวน 26 ท่อน ปริมาตร 6.68 ลบ.ม.

ราคาที่กำหนดรวมภาษี 135,200.- บาท

เป็นไม้ขนาดใหญ่ คุณภาพปานกลาง



กองที่ 32

ความโต 90- 101 ซม. ความยาว 220 - 420 ซม.

จำนวน 27 ท่อน ปริมาตร 6.85 ลบ.ม.

ราคาที่กำหนดรวมภาษี 139,100.- บาท

เป็นไม้ขนาดใหญ่ คุณภาพปานกลาง



กองที่ 33

ความโต 90 - 102 ซม. ความยาว 220 - 420 ซม.

จำนวน 27 ท่อน ปริมาตร 6.88 ลบ.ม.

ราคาที่กำหนดรวมภาษี 140,000.- บาท

เป็นไม้ขนาดใหญ่ คุณภาพปานกลาง