

(สำเนา)

ประกาศองค์การอุตสาหกรรมป่าไม้เขตแพร่  
ครั้งที่ ๔/๒๕๖๘

เรื่อง การจำหน่ายไม้สักท่อนสวนป่าโรงเรียนป่าไม้ อำเภอสอง จังหวัดแพร่

\*\*\*\*\*

ด้วยองค์การอุตสาหกรรมป่าไม้เขตแพร่ องค์การอุตสาหกรรมป่าไม้ภาคเหนือบน จะดำเนินการจำหน่ายไม้สักท่อนสวนป่าโรงเรียนป่าไม้ อำเภอสอง จังหวัดแพร่ แปลงปี ๒๕๒๒ งวดที่ ๑/๒๕๖๘ รวม ๓๕ กอง ไม้จำนวน ๑,๗๖๖ ท่อน ปริมาตร ๒๒๓.๒๔ ลูกบาศก์เมตร โดยกำหนดยื่นเสนอราคาในวันอังคาร ที่ ๑๔ มกราคม ๒๕๖๘ เวลา ๑๓.๐๐ - ๑๓.๓๐ น. ณ สวนป่าโรงเรียนป่าไม้ อำเภอสอง จังหวัดแพร่

ผู้สนใจติดต่อสอบถามรายละเอียดและเงื่อนไขตามประกาศข้างต้นได้ที่ องค์การอุตสาหกรรมป่าไม้เขตแพร่ เลขที่ ๒๖๗ ถนนยันตรกิจโกศล อำเภอเมือง จังหวัดแพร่ โทร. ๐๕๔ - ๕๒๑๔๕๑ โทรสาร ๐๕๔ - ๕๒๑๙๐๑ ได้ในวันและเวลาราชการ

ประกาศ ณ วันที่ ๘ มกราคม พ.ศ. ๒๕๖๘

(ลงนาม) ภาณุกร สีใจเปีย  
(นายภาณุกร สีใจเปีย)  
หัวหน้างาน (ระดับ ๖) ปฏิบัติการแทน  
ผู้จัดการองค์การอุตสาหกรรมป่าไม้เขตแพร่

สำเนาถูกต้อง

(นางสาวปิยะรัตน์ มณีพันธุ์)

พนักงาน (ระดับ ๓) งานแผนงานและประเมินผล

องค์การอุตสาหกรรมป่าไม้เขตแพร่

ใบยื่นเสนอราคาซื้อไม้สักสวนป่าโรงเรียนป่าไม้ แปลงปี 2522 งวดที่ 1/2568  
 ตามประกาศขององค์การอุตสาหกรรมป่าไม้เขตแพร่ ครั้งที่ 4/2568 ลงวันที่ 8 มกราคม 2568  
 ยื่นเสนอราคาในวันอังคาร ที่ 14 มกราคม 2568 เวลา 13.00 - 13.30 น.

ข้าพเจ้า.....ที่อยู่.....

เบอร์โทร.....ขอเสนอซื้อไม้สักสวนป่า ดังนี้

กองที่	รหัสกอง	ขนาดความโต (ซม.)	ขนาดความยาว (ซม.)	จำนวนไม้		ราคาที่กำหนด รวมภาษี	ราคาที่ยื่นซื้อ รวมภาษี	หมายเหตุ
				ทอน	ปริมาตร			
1	RP-S01	35-59	320-620	60	6.09	58,500.00		
2	RP-S02	60-72	320-620	40	6.36	89,200.00		
3	RP-S03	40-59	420-620	55	6.49	66,500.00		
4	RP-S04	36-59	320-620	60	6.51	60,500.00		
5	RP-S05	37-59	410-620	55	6.03	60,800.00		
6	RP-S06	37-59	420-620	60	6.21	58,200.00		
7	RP-S07	38-59	320-620	55	6.02	59,500.00		
8	RP-S08	36-58	420-620	60	6.15	55,000.00		
9	RP-S09	40-59	320-620	60	6.34	62,700.00		
10	RP-S10	36-59	420-620	63	6.35	56,300.00		
11	RP-S11	36-59	420-620	65	6.41	59,200.00		
12	RP-S12	38-59	420-620	60	6.39	62,100.00		
13	RP-S13	40-59	420-620	50	6.05	63,700.00		
14	RP-S14	38-58	320-620	60	6.30	59,600.00		
15	RP-S15	38-59	420-620	55	6.13	59,900.00		
16	RP-S16	37-59	320-620	60	6.25	58,500.00		
17	RP-S17	35-58	420-620	60	6.54	61,300.00		
18	RP-S18	37-59	420-620	60	6.54	62,900.00		
19	RP-S19	41-59	420-620	60	6.37	61,100.00		
20	RP-S20	39-58	420-620	60	6.38	61,200.00		
21	RP-S21	38-59	420-620	55	6.13	62,500.00		
22	RP-S22	60-77	320-620	40	6.53	94,500.00		
23	RP-S23	60-79	420-620	35	6.76	106,700.00		
24	RP-S24	60-78	310-620	40	6.54	96,700.00		
25	RP-S25	60-79	420-620	35	6.37	94,200.00		
26	RP-S26	60-79	320-620	40	6.64	96,000.00		
27	RP-S27	60-75	320-620	40	6.63	94,800.00		
28	RP-S28	60-79	320-620	40	6.85	102,500.00		
29	RP-S29	60-76	420-620	40	6.72	97,400.00		
30	RP-S30	60-77	420-620	40	6.86	97,000.00		
31	RP-S31	60-77	420-620	40	6.67	94,700.00		
32	RP-S32	60-76	320-620	40	6.67	93,200.00		
33	RP-S33	60-78	320-620	36	6.39	98,300.00		
34	RP-S34	80-92	310-620	26	5.46	108,800.00		
35	RP-S35	35-59	420-620	61	6.11	54,900.00		
รวม				1,766	223.24	2,628,900.00		

(ลงชื่อ).....ผู้เสนอราคา  
 (.....)

สวนป่าแม่แตด-แม่สอง อำเภอสอง จังหวัดแพร่  
 โทร. 081-9524103

หมายเหตุ

1. ให้นำใบยื่นเสนอราคาฉบับนี้มาด้วย ในวันที่ทำการเสนอราคา
2. ยื่นเสนอราคา ณ สำนักงานชั่วคราวสวนป่าแม่แตด ค.บ้านกลาง อ.สอง จ.แพร่
3. โปรดชำระค่าซื้อไม้และรับมอบไม้ที่เสนอราคาซื้อให้เสร็จสิ้นภายใน 5 วัน นับแต่วันประมูล
4. ต้องวางเงินมัดจำค่าซื้อไม้ไม่ต่ำกว่า 10 % ของราคาไม้ ที่เสนอได้ ทั้งนี้ต้องไม่ต่ำกว่าวงละ 5,000.- บาท
5. ชำระค่าซื้อไม้โดยโอนเข้าบัญชีสำนักงานองค์การอุตสาหกรรมป่าไม้เขตแพร่  
 ธนาคารกรุงไทย สาขาแพร่ เลขที่ 506-1-15958-6
6. กรุณาโทรแจ้งให้ทราบด้วยเมื่อท่านโอนเงินเข้าบัญชีแล้ว (054-521451)

รายละเอียดไม้สักสวนป่าโรงเรียนป่าไม้ (ไม้ท่อน)  
องค์การอุตสาหกรรมป่าไม้เขตแพร่ แปลงปี 2522 งวดที่ 1/2568



กองที่ 1 รหัส RP-S1

จำนวน 60 ท่อน ปริมาตร 6.09 ลบ.ม.  
คณะกรรมการกำหนด 58,500 บาท



กองที่ 2 รหัส RP-S2

จำนวน 40 ท่อน ปริมาตร 6.36 ลบ.ม.  
คณะกรรมการกำหนด 89,200 บาท



กองที่ 3 รหัส RP-S3

จำนวน 55 ท่อน ปริมาตร 6.49 ลบ.ม.  
คณะกรรมการกำหนด 66,500 บาท

✓

จอย

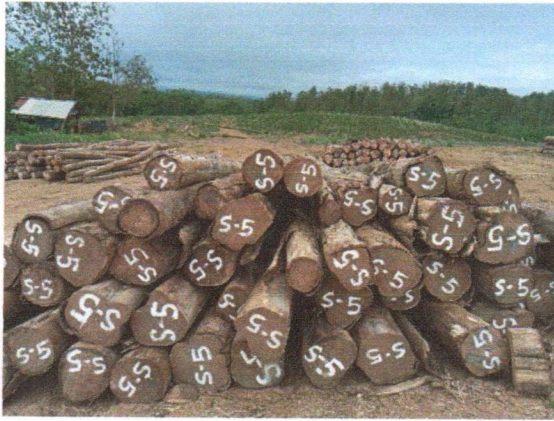


กองที่ 4 รหัส RP-S4

จำนวน 60 ท่อน ปริมาตร 6.51 ลบ.ม.  
คณะกรรมการกำหนด 60,500 บาท

กวดกวด

รายละเอียดไม้สักสวนป่าโรงเรียนป่าไม้ (ไม้ท่อน)  
องค์การอุตสาหกรรมป่าไม้เขตแพร่ แปลงปี 2522 งวดที่ 1/2568



กองที่ 5 รหัส RP-S5

จำนวน...55...ท่อน ปริมาตร...6.03...ลบ.ม.  
คณะกรรมการกำหนด.....68,000.....บาท



กองที่ 6 รหัส RP-S6

จำนวน...60...ท่อน ปริมาตร...6.21...ลบ.ม.  
คณะกรรมการกำหนด.....58,200.....บาท



กองที่ 7 รหัส RP-S7

จำนวน...55...ท่อน ปริมาตร...6.02...ลบ.ม.  
คณะกรรมการกำหนด.....59,500.....บาท



กองที่ 8 รหัส RP-S8

จำนวน...60...ท่อน ปริมาตร...6.15...ลบ.ม.  
คณะกรรมการกำหนด.....55,000.....บาท

๘

๙

๑๐๖๖๗๖

รายละเอียดไม้สักสวนป่าโรงเรียนป่าไม้ (ไม้ท่อน)  
องค์การอุตสาหกรรมป่าไม้เขตแพร่ แปลงปี 2522 งวดที่ 1/2568



กองที่ 9 รหัส RP-S9

จำนวน...60...ท่อน ปริมาตร.....6.34...ลบ.ม.  
คณะกรรมการกำหนด.....62,700...บาท



กองที่ 10 รหัส RP-S10

จำนวน...63...ท่อน ปริมาตร.....6.35...ลบ.ม.  
คณะกรรมการกำหนด.....56,300...บาท



กองที่ 11 รหัส RP-S11

จำนวน...65...ท่อน ปริมาตร.....6.41...ลบ.ม.  
คณะกรรมการกำหนด.....59,200...บาท

*[Handwritten signature]*



กองที่ 12 รหัส RP-S12

จำนวน...60...ท่อน ปริมาตร.....6.39...ลบ.ม.  
คณะกรรมการกำหนด.....62,100...บาท

*[Handwritten signature]*

รายละเอียดไม้สักสวนป่าโรงเรียนป่าไม้ (ไม้ท่อน)  
 องค์การอุตสาหกรรมป่าไม้เขตแพร่ แปลงปี 2522 งวดที่ 1/2568



กองที่ 13 รหัส RP-S13

จำนวน...50...ท่อน ปริมาตร.....6.05...ลบ.ม.  
 คณะกรรมการกำหนด.....63,700...บาท



กองที่ 14 รหัส RP-S14

จำนวน...60...ท่อน ปริมาตร.....6.30...ลบ.ม.  
 คณะกรรมการกำหนด.....59,600...บาท



กองที่ 15 รหัส RP-S15

จำนวน...55...ท่อน ปริมาตร.....6.13...ลบ.ม.  
 คณะกรรมการกำหนด.....59,900...บาท

*[Handwritten signature]*

*jay*

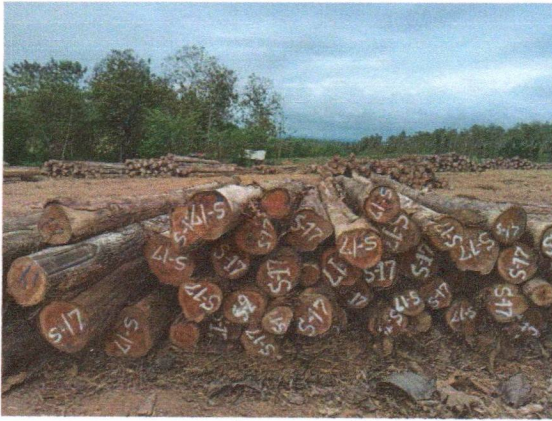


กองที่ 16 รหัส RP-S16

จำนวน...60...ท่อน ปริมาตร.....6.25...ลบ.ม.  
 คณะกรรมการกำหนด.....58,500...บาท

*กมลภาพ*

รายละเอียดไม้สักสวนป่าโรงเรียนป่าไม้ (ไม้ท่อน)  
 องค์การอุตสาหกรรมป่าไม้เขตแพร่ แปลงปี 2522 งวดที่ 1/2568



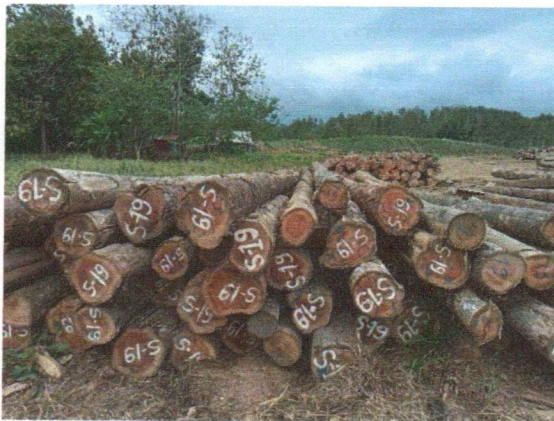
กองที่ 17 รหัส RP-S17

จำนวน...60...ท่อน ปริมาตร.....6.54...ลบ.ม.  
 คณะกรรมการกำหนด.....61,300.....บาท



กองที่ 18 รหัส RP-S18

จำนวน...60...ท่อน ปริมาตร.....6.54...ลบ.ม.  
 คณะกรรมการกำหนด.....62,900.....บาท



กองที่ 19 รหัส RP-S19

จำนวน...60...ท่อน ปริมาตร.....6.37...ลบ.ม.  
 คณะกรรมการกำหนด.....61,100.....บาท

*(Handwritten signature)*



กองที่ 20 รหัส RP-S20

จำนวน...60...ท่อน ปริมาตร.....6.38...ลบ.ม.  
 คณะกรรมการกำหนด.....61,200.....บาท

*(Handwritten signature)*

*(Handwritten signature)*

รายละเอียดไม้สักสวนป่าโรงเรียนป่าไม้ (ไม้ท่อน)  
องค์การอุตสาหกรรมป่าไม้เขตแพร่ แปลงปี 2522 งวดที่ 1/2568



กองที่ 21 รหัส RP-S21

จำนวน 55 ท่อน ปริมาตร 6.13 ลบ.ม.  
คณะกรรมการกำหนด 62,500 บาท



กองที่ 22 รหัส RP-S22

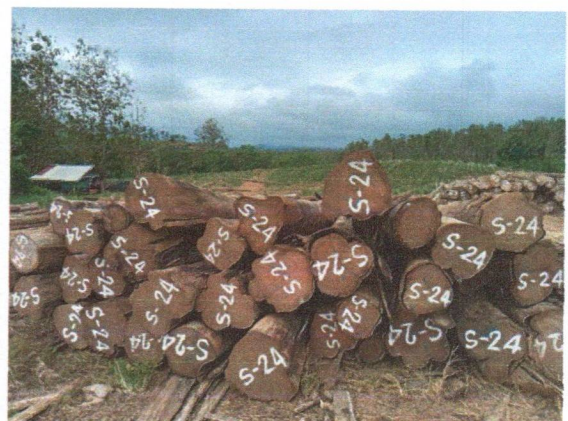
จำนวน 40 ท่อน ปริมาตร 6.53 ลบ.ม.  
คณะกรรมการกำหนด 95,400 บาท



กองที่ 23 รหัส RP-S23

จำนวน 35 ท่อน ปริมาตร 6.76 ลบ.ม.  
คณะกรรมการกำหนด 106,700 บาท

*[Handwritten signature]*



กองที่ 24 รหัส RP-S24

จำนวน 40 ท่อน ปริมาตร 6.54 ลบ.ม.  
คณะกรรมการกำหนด 96,700 บาท

*[Handwritten signature]*



รายละเอียดไม้สักสวนป่าโรงเรียนป่าไม้ (ไม้ท่อน)  
 องค์การอุตสาหกรรมป่าไม้เขตแพร่ แปลงปี 2522 งวดที่ 1/2568



กองที่ 25 รหัส RP-S25

จำนวน...35...ท่อน ปริมาตร.....6.37...ลบ.ม.  
 คณะกรรมการกำหนด.....94,200...บาท



กองที่ 26 รหัส RP-S26

จำนวน...40...ท่อน ปริมาตร.....6.64...ลบ.ม.  
 คณะกรรมการกำหนด.....96,000...บาท



กองที่ 27 รหัส RP-S27

จำนวน...40...ท่อน ปริมาตร.....6.63...ลบ.ม.  
 คณะกรรมการกำหนด.....94,800...บาท



กองที่ 28 รหัส RP-S28

จำนวน...40...ท่อน ปริมาตร.....6.85...ลบ.ม.  
 คณะกรรมการกำหนด.....102,500...บาท

*(Handwritten signature)*

*(Handwritten signature)*

*(Handwritten signature)*

รายละเอียดไม้สักสวนป่าโรงเรียนป่าไม้ (ไม้ท่อน)  
องค์การอุตสาหกรรมป่าไม้เขตแพร่ แปลงปี 2522 งวดที่ 1/2568



กองที่ 29 รหัส RP-S29

จำนวน 40 ท่อน ปริมาตร 6.72 ลบ.ม.  
คณะกรรมการกำหนด 97,400 บาท



กองที่ 30 รหัส RP-S30

จำนวน 40 ท่อน ปริมาตร 6.86 ลบ.ม.  
คณะกรรมการกำหนด 97,000 บาท



กองที่ 31 รหัส RP-S31

จำนวน 40 ท่อน ปริมาตร 6.67 ลบ.ม.  
คณะกรรมการกำหนด 94,700 บาท

*[Handwritten signature]*



กองที่ 32 รหัส RP-S32

จำนวน 40 ท่อน ปริมาตร 6.67 ลบ.ม.  
คณะกรรมการกำหนด 93,200 บาท

*[Handwritten signature]*

รายละเอียดไม้สักสวนป่าโรงเรียนป่าไม้ (ไม้ท่อน)  
องค์การอุตสาหกรรมป่าไม้เขตแพร่ แปลงปี 2522 งวดที่ 1/2568



กองที่ 33 รหัส RP-S33

จำนวน 36 ท่อน ปริมาตร 6.39 ลบ.ม.  
คณะกรรมการกำหนด 98,300 บาท



กองที่ 34 รหัส RP-S34

จำนวน 26 ท่อน ปริมาตร 5.46 ลบ.ม.  
คณะกรรมการกำหนด 108,800 บาท



กองที่ 35 รหัส RP-S35

จำนวน 61 ท่อน ปริมาตร 6.11 ลบ.ม.  
คณะกรรมการกำหนด 54,900 บาท

A handwritten signature in blue ink, appearing to be a stylized 'S' or similar character.

A handwritten signature in blue ink, appearing to be 'jay'.

ทราบดีแล้ว