

(สำเนา)

ประกาศองค์การอุตสาหกรรมป่าไม้เขตแพร่
ครั้งที่ ๕/๒๕๖๘

เรื่อง การจำหน่ายไม้สักท่อนสวนป่าแม่แฮด - แม่สอง อำเภอสอง จังหวัดแพร่

ด้วยองค์การอุตสาหกรรมป่าไม้เขตแพร่ องค์การอุตสาหกรรมป่าไม้ภาคเหนือบน จะดำเนินการจำหน่ายไม้สักท่อนสวนป่าแม่แฮด - แม่สอง อำเภอสอง จังหวัดแพร่ แปลงปี ๒๕๔๒/๒๕๑๗ งวดที่ ๑/๒๕๖๘ รวม ๓๔ กอง ไม้จำนวน ๑,๖๔๕ ท่อน ปริมาตร ๒๒๔.๔๘ ลูกบาศก์เมตร โดยกำหนดยื่นเสนอราคาในวันจันทร์ที่ ๒๐ มกราคม ๒๕๖๘ เวลา ๑๐.๐๐ - ๑๐.๓๐ น. ณ สวนป่าแม่แฮด - แม่สอง อำเภอสอง จังหวัดแพร่

ผู้สนใจติดต่อสอบถามรายละเอียดและเงื่อนไขตามประกาศข้างต้นได้ที่ องค์การอุตสาหกรรมป่าไม้เขตแพร่ เลขที่ ๒๖๗ ถนนยันตรกิจโกศล อำเภอเมือง จังหวัดแพร่ โทร. ๐๕๔ - ๕๒๑๔๕๑ โทรสาร ๐๕๔ - ๕๒๑๔๐๑ ได้ในวันและเวลาราชการ

ประกาศ ณ วันที่ ๑๓ มกราคม พ.ศ. ๒๕๖๘

(ลงนาม) ไพศาล ไชยสาร
(นายไพศาล ไชยสาร)
ผู้จัดการองค์การอุตสาหกรรมป่าไม้เขตแพร่

สำเนาถูกต้อง

(นางสาวปิยะรัตน์ มณีพันธุ์)

พนักงาน (ระดับ ๓) งานแผนงานและประเมินผล
องค์การอุตสาหกรรมป่าไม้เขตแพร่

ใบยื่นเสนอราคาซื้อไม้สักสวนป่าแม่แฮด แปลงปี 2542/2517 งวดที่ 1/2568
ตามประกาศขององค์การอุตสาหกรรมป่าไม้เขตแพร่ ครั้งที่ 5/2568 ลงวันที่ 13 มกราคม 2568
ยื่นเสนอราคาในวันจันทร์ที่ 20 มกราคม 2568 เวลา 10.00 - 10.30 น.

ข้าพเจ้า.....ที่อยู่.....

เบอร์โทร.....ขอเสนอซื้อไม้สักสวนป่า ดังนี้

| กองที่ | รหัสกอง | ขนาดความโต (ซม.) | ขนาดความยาว (ซม.) | จำนวนไม้ | | ราคาที่กำหนด รวมภาษี | ราคาที่ยื่นขอซื้อ รวมภาษี | หมายเหตุ |
|--------|---------|---------------------|----------------------|----------|---------|-------------------------|------------------------------|----------|
| | | | | ท่อน | ปริมาตร | | | |
| 1 | MH-B01 | 38-59 | 420-620 | 55 | 6.69 | 57,200.00 | | |
| 2 | MH-B02 | 60-79 | 420-620 | 35 | 6.42 | 82,600.00 | | |
| 3 | MH-B03 | 39-59 | 420-620 | 60 | 6.33 | 51,300.00 | | |
| 4 | MH-B04 | 60-79 | 420-620 | 35 | 6.25 | 79,300.00 | | |
| 5 | MH-B05 | 39-59 | 420-620 | 60 | 6.82 | 57,300.00 | | |
| 6 | MH-B06 | 60-78 | 420-620 | 40 | 6.63 | 83,100.00 | | |
| 7 | MH-B07 | 36-59 | 420-620 | 60 | 6.80 | 57,000.00 | | |
| 8 | MH-B08 | 60-77 | 420-620 | 35 | 6.24 | 80,900.00 | | |
| 9 | MH-B09 | 37-59 | 420-620 | 60 | 6.55 | 54,000.00 | | |
| 10 | MH-B10 | 60-77 | 420-620 | 40 | 6.80 | 85,000.00 | | |
| 11 | MH-B11 | 40-59 | 420-620 | 60 | 6.41 | 51,900.00 | | |
| 12 | MH-B12 | 61-76 | 420-620 | 40 | 6.85 | 86,700.00 | | |
| 13 | MH-B13 | 38-59 | 420-620 | 60 | 6.62 | 55,300.00 | | |
| 14 | MH-B14 | 38-59 | 420-620 | 60 | 6.59 | 54,500.00 | | |
| 15 | MH-B15 | 60-79 | 420-620 | 35 | 6.56 | 87,100.00 | | |
| 16 | MH-B16 | 36-59 | 420-620 | 60 | 6.75 | 56,500.00 | | |
| 17 | MH-B17 | 40-59 | 420-620 | 60 | 6.99 | 59,200.00 | | |
| 18 | MH-B18 | 60-79 | 420-620 | 35 | 6.32 | 81,900.00 | | |
| 19 | MH-B19 | 43-59 | 420-620 | 55 | 6.53 | 56,900.00 | | |
| 20 | MH-B20 | 40-59 | 420-620 | 60 | 6.84 | 56,300.00 | | |
| 21 | MH-B21 | 60-79 | 420-620 | 35 | 6.24 | 79,800.00 | | |
| 22 | MH-B22 | 60-75 | 420-620 | 40 | 6.66 | 82,800.00 | | |
| 23 | MH-B23 | 41-59 | 420-620 | 55 | 6.55 | 56,700.00 | | |
| 24 | MH-B24 | 41-59 | 420-620 | 60 | 6.82 | 57,500.00 | | |
| 25 | MH-B25 | 60-78 | 420-620 | 35 | 6.25 | 80,900.00 | | |
| 26 | MH-B26 | 40-59 | 420-620 | 60 | 6.69 | 55,700.00 | | |
| 27 | MH-B27 | 60-79 | 420-620 | 40 | 6.70 | 84,700.00 | | |
| 28 | MH-B28 | 41-59 | 420-620 | 60 | 6.75 | 57,000.00 | | |
| 29 | MH-B29 | 60-77 | 420-620 | 35 | 6.28 | 81,300.00 | | |
| 30 | MH-B30 | 40-59 | 420-620 | 60 | 6.77 | 57,800.00 | | |
| 31 | MH-B31 | 60-79 | 420-620 | 35 | 6.28 | 80,800.00 | | |
| 32 | MH-B32 | 60-79 | 420-620 | 35 | 6.50 | 84,400.00 | | |
| 33 | MH-B33 | 43-59 | 420-620 | 60 | 6.98 | 58,100.00 | | |
| 34 | MH-B34 | 80-98 | 420 | 30 | 7.02 | 127,200.00 | | |
| รวม | | | | 1,645 | 224.48 | 2,378,700.00 | | |

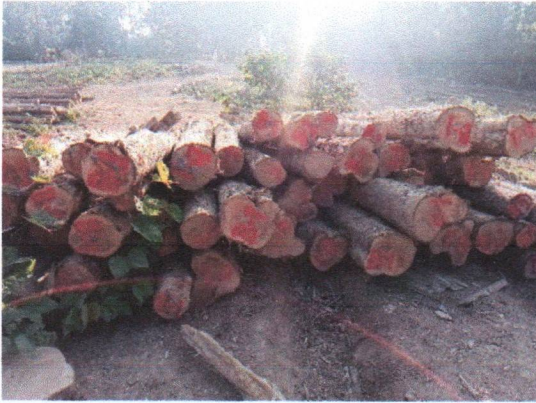
(ลงชื่อ).....ผู้เสนอราคา
(.....)

สวนป่าแม่แฮด-แม่ฮ่อง อำเภอสอง จังหวัดแพร่
โทร. 081-9524103

หมายเหตุ

1. ให้นำใบยื่นเสนอราคาฉบับนี้มาด้วย ในวันที่ทำการเสนอราคา
2. ยื่นเสนอราคา ณ สำนักงานชั่วคราวสวนป่าแม่แฮด ต.บ้านกลาง อ.สอง จ.แพร่
3. โปรดชำระค่าซื้อไม้และรับมอบไม้ที่เสนอราคาซื้อให้เสร็จสิ้นภายใน 5 วัน นับแต่วันประมูล
4. ต้องวางเงินมัดจำค่าซื้อไม้ไม่ต่ำกว่า 10 % ของราคาไม้ ที่เสนอได้ ทั้งนี้ต้องไม่ต่ำกว่ากองละ 5,000.- บาท
5. ชำระค่าซื้อไม้โดยโอนเข้าบัญชีสำนักงานองค์การอุตสาหกรรมป่าไม้เขตแพร่
ธนาคารกรุงไทย สาขาแพร่ เลขที่ 506-1-15958-6
6. กรุณาโทรแจ้งให้ทราบด้วยเมื่อท่านโอนเงินเข้าบัญชีแล้ว (054-521451)

รายละเอียดไม้สักสวนป่าแม่แฮด-แม่สอง (ไม้ท่อน)
องค์การอุตสาหกรรมป่าไม้เขตแพร่ แลงปี 2542/2517 งวดที่ 1/2568



กองที่ 1 รหัส MH-B1

จำนวน...55...ท่อน ปริมาตร.....6.69...ลบ.ม.
คณะกรรมการกำหนด.....57,200...บาท



กองที่ 2 รหัส MH-B2

จำนวน...35...ท่อน ปริมาตร.....6.42...ลบ.ม.
คณะกรรมการกำหนด.....82,600...บาท



กองที่ 3 รหัส MH-B3

จำนวน...60...ท่อน ปริมาตร.....6.33...ลบ.ม.
คณะกรรมการกำหนด.....51,300...บาท



กองที่ 4 รหัส MH-B4

จำนวน...35...ท่อน ปริมาตร.....6.25...ลบ.ม.
คณะกรรมการกำหนด.....79,300...บาท

รายละเอียดไม้สักสวนป่าแม่แฮด-แม่สอง (ไม้ท่อน)
องค์การอุตสาหกรรมป่าไม้เขตแพร่ แปลงปี 2542/2517 งวดที่ 1/2568



กองที่ 5 รหัส MH-B5

จำนวน...60...ท่อน ปริมาตร.....6.82...ลบ.ม.
คณะกรรมการกำหนด.....57,300...บาท



กองที่ 6 รหัส MH-B6

จำนวน...40...ท่อน ปริมาตร.....6.63...ลบ.ม.
คณะกรรมการกำหนด.....83,100...บาท



กองที่ 7 รหัส MH-B7

จำนวน...60...ท่อน ปริมาตร.....6.80...ลบ.ม.
คณะกรรมการกำหนด.....57,000...บาท



กองที่ 8 รหัส MH-B8

จำนวน...35...ท่อน ปริมาตร.....6.24...ลบ.ม.
คณะกรรมการกำหนด.....80,900...บาท

พรวิมล

รายละเอียดไม้สักสวนป่าแม่แฮด-แม่สอง (ไม้ท่อน)
องค์การอุตสาหกรรมป่าไม้เขตแพร่ แปลงปี 2542/2517 งวดที่ 1/2568



กองที่ 9 รหัส MH-B9

จำนวน...60...ท่อน ปริมาตร.....6.55...ลบ.ม.
คณะกรรมการกำหนด.....54,000.....บาท



กองที่ 10 รหัส MH-B10

จำนวน...40...ท่อน ปริมาตร.....6.80...ลบ.ม.
คณะกรรมการกำหนด.....85,000.....บาท



กองที่ 11 รหัส MH-B11

จำนวน...60...ท่อน ปริมาตร.....6.41...ลบ.ม.
คณะกรรมการกำหนด.....51,900.....บาท



กองที่ 12 รหัส MH-B12

จำนวน...40...ท่อน ปริมาตร.....6.85...ลบ.ม.
คณะกรรมการกำหนด.....86,700.....บาท

รายละเอียดไม้สักสวนป่าแม่แฮด-แม่สอง (ไม้ท่อน)

องค์การอุตสาหกรรมป่าไม้เขตแพร่ แปลงปี 2542/2517 งวดที่ 1/2568



กองที่ 13 รหัส MH-B13

จำนวน...60...ท่อน ปริมาตร.....6.62...ลบ.ม.
คณะกรรมการกำหนด.....55,300...บาท



กองที่ 14 รหัส MH-B14

จำนวน...60...ท่อน ปริมาตร.....6.59...ลบ.ม.
คณะกรรมการกำหนด.....54,500...บาท



กองที่ 15 รหัส MH-B15

จำนวน...35...ท่อน ปริมาตร.....6.56...ลบ.ม.
คณะกรรมการกำหนด.....87,100...บาท



กองที่ 16 รหัส MH-B16

จำนวน...60...ท่อน ปริมาตร.....6.75...ลบ.ม.
คณะกรรมการกำหนด.....56,500...บาท

A handwritten signature in blue ink, consisting of a stylized, flowing line.

A handwritten signature in blue ink, consisting of a stylized, flowing line.

A handwritten signature in blue ink, consisting of a stylized, flowing line.

รายละเอียดไม้สักสวนป่าแม่แฮด-แม่สอง (ไม้ท่อน)
องค์การอุตสาหกรรมป่าไม้เขตแพร่ แปลงปี 2542/2517 งวดที่ 1/2568



กองที่ 17 รหัส MH-B17

จำนวน...60...ท่อน ปริมาตร.....6.99...ลบ.ม.
คณะกรรมการกำหนด.....59,200.....บาท



กองที่ 18 รหัส MH-B18

จำนวน...35...ท่อน ปริมาตร.....6.32...ลบ.ม.
คณะกรรมการกำหนด.....81,900.....บาท



กองที่ 19 รหัส MH-B19

จำนวน...55...ท่อน ปริมาตร.....6.53...ลบ.ม.
คณะกรรมการกำหนด.....56,900.....บาท



กองที่ 20 รหัส MH-B20

จำนวน...60...ท่อน ปริมาตร.....6.84...ลบ.ม.
คณะกรรมการกำหนด.....56,300.....บาท

รายละเอียดไม้สักสวนป่าแม่แฮด-แม่สอง (ไม้ท่อน)
องค์การอุตสาหกรรมป่าไม้เขตแพร่ แปลงปี 2542/2517 งวดที่ 1/2568



กองที่ 21 รหัส MH-B21

จำนวน...35...ท่อน ปริมาตร...6.24...ลบ.ม.
คณะกรรมการกำหนด...79,800...บาท



กองที่ 22 รหัส MH-B22

จำนวน...40...ท่อน ปริมาตร...6.66...ลบ.ม.
คณะกรรมการกำหนด...82,800...บาท



กองที่ 23 รหัส MH-B23

จำนวน...55...ท่อน ปริมาตร...6.55...ลบ.ม.
คณะกรรมการกำหนด...56,700...บาท



กองที่ 24 รหัส MH-B24

จำนวน...60...ท่อน ปริมาตร...6.82...ลบ.ม.
คณะกรรมการกำหนด...57,500...บาท

A handwritten signature in blue ink, consisting of a stylized, flowing script.

A handwritten signature in blue ink, consisting of a stylized, flowing script.

A handwritten signature in blue ink, consisting of a stylized, flowing script.

รายละเอียดไม้สักสวนป่าแม่แฮด-แม่สอง (ไม้ท่อน)
องค์การอุตสาหกรรมป่าไม้เขตแพร่ แปลงปี 2542/2517 งวดที่ 1/2568



กองที่ 25 รหัส MH-B25

จำนวน...35...ท่อน ปริมาตร.....6.25...ลบ.ม.
คณะกรรมการกำหนด.....80,900...บาท



กองที่ 26 รหัส MH-B26

จำนวน...60...ท่อน ปริมาตร.....6.69...ลบ.ม.
คณะกรรมการกำหนด.....55,700...บาท



กองที่ 27 รหัส MH-B27

จำนวน...40...ท่อน ปริมาตร.....6.70...ลบ.ม.
คณะกรรมการกำหนด.....84,700...บาท



กองที่ 28 รหัส MH-B28

จำนวน...60...ท่อน ปริมาตร.....6.75...ลบ.ม.
คณะกรรมการกำหนด.....57,000...บาท

รายละเอียดไม้สักสวนป่าแม่แฮด-แม่สอง (ไม้ท่อน)

องค์การอุตสาหกรรมป่าไม้เขตแพร่ แปลงปี 2542/2517 งวดที่ 1/2568



กองที่ 29 รหัส MH-B29

จำนวน...35...ท่อน ปริมาตร.....6.28...ลบ.ม.
คณะกรรมการกำหนด.....81,300.....บาท



กองที่ 30 รหัส MH-B30

จำนวน...60...ท่อน ปริมาตร.....6.77...ลบ.ม.
คณะกรรมการกำหนด.....57,800.....บาท



กองที่ 31 รหัส MH-B31

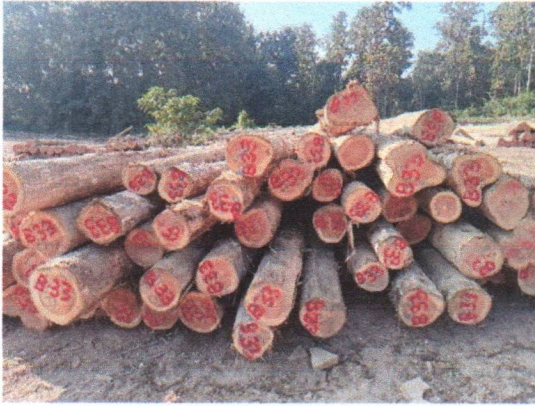
จำนวน...35...ท่อน ปริมาตร.....6.28...ลบ.ม.
คณะกรรมการกำหนด.....80,800.....บาท



กองที่ 32 รหัส MH-B32

จำนวน...35...ท่อน ปริมาตร.....6.50...ลบ.ม.
คณะกรรมการกำหนด.....84,400.....บาท

รายละเอียดไม้สักสวนป่าแม่แฮด-แม่สอง (ไม้ท่อน)
องค์การอุตสาหกรรมป่าไม้เขตแพร่ แปลงปี 2542/2517 งวดที่ 1/2568



กองที่ 33 รหัส MH-B33

จำนวน...60...ท่อน ปริมาตร.....6.98...ลบ.ม.
คณะกรรมการกำหนด.....58,100.....บาท

กองที่ 34 รหัส MH-B34

จำนวน...30...ท่อน ปริมาตร.....7.02...ลบ.ม.
คณะกรรมการกำหนด.....127,200.....บาท

วิมลคุณ