

(สำเนา)

ประกาศองค์การอุตสาหกรรมป่าไม้เขตแพร่

ครั้งที่ ๖/๒๕๖๘

เรื่อง การจำหน่ายไม้สักท่อนสวนป่านครน่าน อำเภอภูเพียง จังหวัดน่าน

ด้วยองค์การอุตสาหกรรมป่าไม้เขตแพร่ องค์การอุตสาหกรรมป่าไม้ภาคเหนือบน จะดำเนินการจำหน่ายไม้สักท่อนสวนป่านครน่าน อำเภอภูเพียง จังหวัดน่าน แปลงปี ๒๕๒๓ งวดที่ ๒/๒๕๖๘ รวม ๒๗ กอง ไม้จำนวน ๑,๑๓๙ ท่อน ปริมาตร ๑๗๗.๒๓ ลูกบาศก์เมตร โดยกำหนดยื่นเสนอราคาในวันจันทร์ที่ ๒๐ มกราคม ๒๕๖๘ เวลา ๑๓.๐๐ - ๑๓.๓๐ น. ณ สวนป่านครน่าน อำเภอภูเพียง จังหวัดน่าน

ผู้สนใจติดต่อสอบถามรายละเอียดและเงื่อนไขตามประกาศข้างต้นได้ที่ องค์การอุตสาหกรรมป่าไม้เขตแพร่ เลขที่ ๒๖๗ ถนนยันตรกิจโกศล อำเภอเมือง จังหวัดแพร่ โทร. ๐๕๔ - ๕๒๑๔๕๑ โทรสาร ๐๕๔ - ๕๒๑๙๐๑ ได้ในวันและเวลาราชการ

ประกาศ ณ วันที่ ๑๖ มกราคม พ.ศ. ๒๕๖๘

(ลงนาม) ไพศาล ไชยสาร

(นายไพศาล ไชยสาร)

ผู้จัดการองค์การอุตสาหกรรมป่าไม้เขตแพร่

สำเนาถูกต้อง

(นางสาวปิยะรัตน์ มณีพันธุ์)

พนักงาน (ระดับ ๓) งานแผนงานและประเมินผล

องค์การอุตสาหกรรมป่าไม้เขตแพร่

ใบยื่นเสนอราคาซื้อไม้สักสวนป่านครน่าน แปลงปี 2523 งวดที่ 2/2568
ตามประกาศองค์การอุตสาหกรรมป่าไม้เขตแพร่ ครั้งที่ 6/2568 ลงวันที่ 16 มกราคม 2568
ยื่นเสนอราคาในวันที่ 20 มกราคม 2568 เวลา 13.00 - 13.30 น.

ข้าพเจ้า.....ที่อยู่.....

โทร.....ขอเสนอซื้อไม้สักสวนป่า ดังนี้

ลำดับที่	รหัสกอง	ขนาดความโต ระหว่างท่อน(ซม.)	ขนาดความยาว ระหว่างท่อน(ซม.)	จำนวนไม้		ราคาที่กำหนด รวมภาษี	ราคาที่ยื่นขอซื้อ รวมภาษี	หมายเหตุ
				ท่อน	ปริมาตร			
1	1	39-59	220-620	72	6.43	54,600.00		
2	2	44-59	270-620	68	6.53	57,000.00		
3	3	41-59	320-620	61	6.53	57,600.00		
4	4	41-59	250-620	63	6.48	57,800.00		
5	5	60-69	300-620	52	6.92	80,300.00		
6	6	60-69	260-620	56	6.81	76,700.00		
7	7	60-69	210-610	51	6.86	79,700.00		
8	8	60-69	320-620	50	6.80	78,400.00		
9	9	60-69	220-620	50	6.80	78,100.00		
10	10	60-69	270-610	47	6.89	82,200.00		
11	11	60-69	260-600	46	6.75	80,400.00		
12	12	70-79	270-420	40	6.69	97,000.00		
13	13	70-79	220-470	41	6.63	95,300.00		
14	14	70-79	210-600	37	6.65	97,400.00		
15	15	70-79	250-570	37	6.50	93,600.00		
16	16	70-79	320-620	37	6.56	95,700.00		
17	17	70-79	220-520	38	6.51	93,900.00		
18	18	70-79	250-570	40	6.60	93,100.00		
19	19	70-79	270-550	36	6.51	95,500.00		
20	20	80-89	310-550	32	6.72	115,300.00		
21	21	80-89	310-520	29	6.55	115,000.00		
22	22	80-89	220-570	31	6.59	113,100.00		
23	23	80-89	270-600	31	6.73	117,100.00		
24	24	80-89	250-600	30	6.58	115,100.00		
25	25	90-99	250-570	22	5.94	122,200.00		
26	26	90-98	310-600	21	5.77	119,200.00		
27	27	90-98	310-570	21	5.90	120,600.00		
รวม				1,139	177.23	2,481,900.00		

กองที่ 1 - 27 รวมกองอยู่หมอนไม้ อ.ภูเพียง จ.น่าน
สวนป่านครน่าน อำเภอภูเพียง จังหวัดน่าน
โทร. 054-521451 www.northfio.com

(ลงชื่อ).....ผู้เสนอราคา
(.....)

- หมายเหตุ**
1. ให้นำใบยื่นเสนอราคาฉบับนี้มาด้วย ในวันที่ทำการเสนอราคา
 2. ต้องวางเงินมัดจำค่าซื้อไม้ไม่ต่ำกว่า 10 % ของราคาไม้ ที่เสนอได้ ทั้งนี้ต้องไม่ต่ำกว่ากองละ 5,000.- บาท
 3. โปรดชำระค่าซื้อไม้และรับมอบไม้ที่เสนอราคาซื้อให้เสร็จสิ้นภายใน 5 วัน นับแต่วันประมูล
 4. ชำระค่าซื้อไม้โดยโอนเข้าบัญชี "องค์การอุตสาหกรรมป่าไม้เขตแพร่"
ธนาคารกรุงไทย สาขาแพร่ เลขที่ 506-1-15958-6
 5. กรุณาโทรแจ้งให้ทราบด้วยเมื่อท่านโอนเงินเข้าบัญชีแล้ว 0-5452 - 1451

ภาพถ่ายแสดงกองไม้สักสวนป่านครน่าน องค์การอุตสาหกรรมป่าไม้เขตแพร่
แปลงปี 2523 งวดที่ 2/68 จำนวน 27 กอง สำหรับจำหน่ายแบบตลาดกลางค้าไม้



กองที่ 1

ความโต 39 - 59 ซม. ความยาว 220 - 620 ซม.
จำนวน 72 ท่อน ปริมาตร 6.43 ลบ.ม.
ราคาที่กำหนดรวมภาษี 45,600.- บาท
เป็นไม้ขนาดเล็กถึงขนาดกลาง คุณภาพปานกลาง



กองที่ 2

ความโต 44 - 59 ซม. ความยาว 270 - 620 ซม.
จำนวน 68 ท่อน ปริมาตร 6.53 ลบ.ม.
ราคาที่กำหนดรวมภาษี 57,000.- บาท
เป็นไม้ขนาดเล็กถึงขนาดกลาง คุณภาพปานกลาง



กองที่ 3

ความโต 41 - 59 ซม. ความยาว 320 - 620 ซม.
จำนวน 61 ท่อน ปริมาตร 6.53 ลบ.ม.
ราคาที่กำหนดรวมภาษี 57,600.- บาท
เป็นไม้ขนาดเล็กถึงขนาดกลาง คุณภาพปานกลาง



กองที่ 4

ความโต 41 - 59 ซม. ความยาว 250 - 620 ซม.
จำนวน 63 ท่อน ปริมาตร 6.48 ลบ.ม.
ราคาที่กำหนดรวมภาษี 57,800.- บาท
เป็นไม้ขนาดเล็กถึงขนาดกลาง คุณภาพปานกลาง



ภาพถ่ายแสดงกองไม้สักสวนป่านครน่าน องค์การอุตสาหกรรมป่าไม้เขตแพร่
แปลงปี 2523 งวดที่ 2/68 จำนวน 27 กอง สำหรับจำหน่ายแบบตลาดกลางค้าไม้



กองที่ 5

กองที่ 5

ความโต 60 - 69 ซม. ความยาว 300 - 620 ซม.
จำนวน 52 ท่อน ปริมาตร 6.92 ลบ.ม.
ราคาที่กำหนดรวมภาษี 80,300.- บาท
เป็นไม้ขนาดกลาง คุณภาพปานกลาง



กองที่ 6

กองที่ 6

ความโต 60 - 69 ซม. ความยาว 260 - 620 ซม.
จำนวน 56 ท่อน ปริมาตร 6.81 ลบ.ม.
ราคาที่กำหนดรวมภาษี 76,700.- บาท
เป็นไม้ขนาดกลาง คุณภาพปานกลาง



กองที่ 7

กองที่ 7

ความโต 60 - 69 ซม. ความยาว 210 - 610 ซม.
จำนวน 51 ท่อน ปริมาตร 6.86 ลบ.ม.
ราคาที่กำหนดรวมภาษี 79,700.- บาท
เป็นไม้ขนาดกลาง คุณภาพปานกลาง



กองที่ 8

กองที่ 8

ความโต 60 - 69 ซม. ความยาว 320 - 620 ซม.
จำนวน 50 ท่อน ปริมาตร 6.80 ลบ.ม.
ราคาที่กำหนดรวมภาษี 78,400.- บาท
เป็นไม้ขนาดกลาง คุณภาพปานกลาง

ภาพถ่ายแสดงกองไม้สักสวนป่านครน่าน องค์การอุตสาหกรรมป่าไม้เขตแพร่
แปลงปี 2523 งวดที่ 2/68 จำนวน ๑7 กอง สำหรับจำหน่ายแบบตลาดกลางค้าไม้



กองที่ 9

กองที่ 9

ความโต 60 - 69 ซม. ความยาว 220 - 620 ซม.
จำนวน 50 ท่อน ปริมาตร 6.80 ลบ.ม.
ราคาที่กำหนดรวมภาษี 78,100.- บาท
เป็นไม้ขนาดกลาง คุณภาพปานกลาง



กองที่ 10

กองที่ 10

ความโต 60 - 69 ซม. ความยาว 270 - 610 ซม.
จำนวน 47 ท่อน ปริมาตร 6.89 ลบ.ม.
ราคาที่กำหนดรวมภาษี 82,200.- บาท
เป็นไม้ขนาดกลาง คุณภาพปานกลาง



กองที่ 11

กองที่ 11

ความโต 60 - 69 ซม. ความยาว 260 - 600 ซม.
จำนวน 46 ท่อน ปริมาตร 6.75 ลบ.ม.
ราคาที่กำหนดรวมภาษี 80,400.- บาท
เป็นไม้ขนาดกลาง คุณภาพปานกลาง



กองที่ 12

กองที่ 12

ความโต 70 - 79 ซม. ความยาว 270 - 420 ซม.
จำนวน 40 ท่อน ปริมาตร 6.69 ลบ.ม.
ราคาที่กำหนดรวมภาษี 97,000.- บาท
เป็นไม้ขนาดกลาง คุณภาพปานกลาง

ภาพถ่ายแสดงกองไม้สักสวนป่านครน่าน องค์การอุตสาหกรรมป่าไม้เขตแพร่
แปลงปี 2523 งวดที่ 2/68 จำนวน 27 กอง สำหรับจำหน่ายแบบตลาดกลางค้าไม้



กองที่ 13

กองที่ 13

ความโต 70 - 79 ซม. ความยาว 220 - 470 ซม.
จำนวน 41 ท่อน ปริมาตร 6.63 ลบ.ม.
ราคาที่กำหนดรวมภาษี 95,300.- บาท
เป็นไม้ขนาดกลาง คุณภาพปานกลาง



กองที่ 14

กองที่ 14

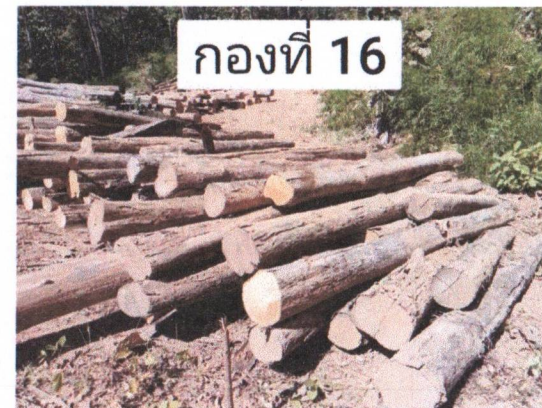
ความโต 70 - 79 ซม. ความยาว 210 - 600 ซม.
จำนวน 37 ท่อน ปริมาตร 6.65 ลบ.ม.
ราคาที่กำหนดรวมภาษี 97,400.- บาท
เป็นไม้ขนาดกลาง คุณภาพปานกลาง



กองที่ 15

กองที่ 15

ความโต 70 - 79 ซม. ความยาว 250 - 570 ซม.
จำนวน 37 ท่อน ปริมาตร 6.50 ลบ.ม.
ราคาที่กำหนดรวมภาษี 93,600.- บาท
เป็นไม้ขนาดกลาง คุณภาพปานกลาง



กองที่ 16

กองที่ 16

ความโต 70 - 79 ซม. ความยาว 320 - 620 ซม.
จำนวน 37 ท่อน ปริมาตร 6.56 ลบ.ม.
ราคาที่กำหนดรวมภาษี 95,700.- บาท
เป็นไม้ขนาดกลาง คุณภาพปานกลาง

ภาพถ่ายแสดงกองไม้สักสวนป่านครน่าน องค์การอุตสาหกรรมป่าไม้เขตแพร่
แปลงปี 2523 งวดที่ 2/68 จำนวน 27 กอง สำหรับจำหน่ายแบบตลาดกลางค้าไม้



กองที่ 17

กองที่ 17

ความโต 70 - 79 ซม. ความยาว 220 - 520 ซม.
จำนวน 38 ท่อน ปริมาตร 6.51 ลบ.ม.
ราคาที่กำหนดรวมภาษี 93,900.- บาท
เป็นไม้ขนาดกลาง คุณภาพปานกลาง



กองที่ 18

กองที่ 18

ความโต 70 - 79 ซม. ความยาว 250 - 570 ซม.
จำนวน 40 ท่อน ปริมาตร 6.60 ลบ.ม.
ราคาที่กำหนดรวมภาษี 93,100.- บาท
เป็นไม้ขนาดกลาง คุณภาพปานกลาง



กองที่ 19

กองที่ 19

ความโต 70 - 79 ซม. ความยาว 270 - 550 ซม.
จำนวน 36 ท่อน ปริมาตร 6.51 ลบ.ม.
ราคาที่กำหนดรวมภาษี 95,500.- บาท
เป็นไม้ขนาดกลาง คุณภาพปานกลาง



กองที่ 20

กองที่ 20

ความโต 80 - 89 ซม. ความยาว 310 - 550 ซม.
จำนวน 32 ท่อน ปริมาตร 6.72 ลบ.ม.
ราคาที่กำหนดรวมภาษี 115,300.- บาท
เป็นไม้ขนาดกลาง คุณภาพปานกลาง

ภาพถ่ายแสดงกองไม้สักสวนป่านครน่าน องค์การอุตสาหกรรมป่าไม้เขตแพร่
แปลงปี 2523 งวดที่ 2/68 จำนวน 27 กอง สำหรับจำหน่ายแบบตลาดกลางค้าไม้



กองที่ 21

กองที่ 21

ความโต 80 - 89 ซม. ความยาว 310 - 520 ซม.
จำนวน 29 ท่อน ปริมาตร 6.55 ลบ.ม.
ราคาที่กำหนดรวมภาษี 115,000.- บาท
เป็นไม้ขนาดกลาง คุณภาพปานกลาง



กองที่ 22

กองที่ 22

ความโต 80 - 89 ซม. ความยาว 220 - 570 ซม.
จำนวน 31 ท่อน ปริมาตร 6.59 ลบ.ม.
ราคาที่กำหนดรวมภาษี 113,100.- บาท
เป็นไม้ขนาดกลาง คุณภาพปานกลาง



กองที่ 23

กองที่ 23

ความโต 80 - 89 ซม. ความยาว 270 - 600 ซม.
จำนวน 31 ท่อน ปริมาตร 6.73 ลบ.ม.
ราคาที่กำหนดรวมภาษี 117,100.- บาท
เป็นไม้ขนาดกลาง คุณภาพปานกลาง



กองที่ 24

กองที่ 24

ความโต 80 - 89 ซม. ความยาว 250 - 600 ซม.
จำนวน 30 ท่อน ปริมาตร 6.58 ลบ.ม.
ราคาที่กำหนดรวมภาษี 115,100.- บาท
เป็นไม้ขนาดกลาง คุณภาพปานกลาง

ภาพถ่ายแสดงกองไม้สักสวนป่านครน่าน องค์การอุตสาหกรรมป่าไม้เขตแพร่
แปลงปี 2523 งวดที่ 2/68 จำนวน 27 กอง สำหรับจำหน่ายแบบตลาดกลางค้าไม้



กองที่ 25

กองที่ 25

ความโต 90 - 99 ซม. ความยาว 250 - 570 ซม.
จำนวน 22 ท่อน ปริมาตร 5.94 ลบ.ม.
ราคาที่กำหนดรวมภาษี 122,200.- บาท
เป็นไม้ขนาดใหญ่ คุณภาพปานกลาง



กองที่ 26

กองที่ 26

ความโต 90 - 98 ซม. ความยาว 310 - 600 ซม.
จำนวน 21 ท่อน ปริมาตร 5.77 ลบ.ม.
ราคาที่กำหนดรวมภาษี 119,200.- บาท
เป็นไม้ขนาดใหญ่ คุณภาพปานกลาง



กองที่ 27

กองที่ 27

ความโต 90 - 98 ซม. ความยาว 310 - 570 ซม.
จำนวน 21 ท่อน ปริมาตร 5.90 ลบ.ม.
ราคาที่กำหนดรวมภาษี 120,600.- บาท
เป็นไม้ขนาดใหญ่ คุณภาพปานกลาง