

(สำเนา)

ประกาศองค์การอุตสาหกรรมป่าไม้เขตแพร่

ครั้งที่ ๗/๒๕๖๘

เรื่อง การจำหน่ายไม้สักท่อนสวนป่าขุนแม่คำมี อำเภอร้องกวาง จังหวัดแพร่

ด้วยองค์การอุตสาหกรรมป่าไม้เขตแพร่ องค์การอุตสาหกรรมป่าไม้ภาคเหนือบน จะดำเนินการจำหน่ายไม้สักท่อนสวนป่าขุนแม่คำมี อำเภอร้องกวาง จังหวัดแพร่ แปลงปี ๒๕๒๕ งวดที่ ๑/๒๕๖๘ รวม ๓๑ กอง ไม้จำนวน ๑,๓๙๘ ท่อน ปริมาตร ๑๙๙.๖๑ ลูกบาศก์เมตร โดยกำหนดยื่นเสนอราคา ในวันพฤหัสบดีที่ ๒๓ มกราคม ๒๕๖๘ เวลา ๑๐.๐๐ - ๑๐.๓๐ น. ณ สวนป่าขุนแม่คำมี อำเภอร้องกวาง จังหวัดแพร่

ผู้สนใจติดต่อสอบถามรายละเอียดและเงื่อนไขตามประกาศข้างต้นได้ที่ องค์การอุตสาหกรรมป่าไม้เขตแพร่ เลขที่ ๒๖๗ ถนนยันตรกิจโกศล อำเภอเมือง จังหวัดแพร่ โทร. ๐๕๔ - ๕๒๑๔๕๑ โทรสาร ๐๕๔ - ๕๒๑๙๐๑ ได้ในวันและเวลาราชการ

ประกาศ ณ วันที่ ๒๐ มกราคม พ.ศ. ๒๕๖๘

(ลงนาม) ไพศาล ไชยสาร

(นายไพศาล ไชยสาร)

ผู้จัดการองค์การอุตสาหกรรมป่าไม้เขตแพร่

สำเนาถูกต้อง



(นางสาวปิยะรัตน์ มณีพันธุ์)

พนักงาน (ระดับ ๓) งานแผนงานและประเมินผล

องค์การอุตสาหกรรมป่าไม้เขตแพร่

ใบยื่นเสนอราคาซื้อไม้สักสวนป่าขุนแม่คำมี แปลงปี 2525 งวดที่ 1/2568
 ตามประกาศองค์การอุตสาหกรรมป่าไม้เขตแพร่ ครั้งที่ 7/2568 ลงวันที่ 20 มกราคม 2568
 ยื่นเสนอราคาในวันพฤหัสบดีที่ 23 มกราคม 2568 เวลา 10.00 - 10.30 น.

ข้าพเจ้า.....ที่อยู่.....

โทร.....ขอเสนอซื้อไม้สักสวนป่า ดังนี้

ลำดับที่	กองที่	ขนาดความยาว (ซ.ม.)	ขนาดความโต (ซ.ม.)	ไม้จำนวน		ราคาที่กำหนด รวมภาษี	ราคาที่ยื่นขอซื้อ รวมภาษี	หมายเหตุ
				ท่อน	ปริมาตร			
1	1	220-620	50-69	55	6.87	72,300.00		
2	2	300-620	50-69	51	6.80	73,000.00		
3	3	270-620	50-69	55	6.75	68,700.00		
4	4	270-620	50-69	52	6.80	71,300.00		
5	5	200-620	50-69	65	6.82	63,900.00		
6	6	210-620	50-69	55	6.85	70,500.00		
7	7	270-620	50-69	51	6.84	75,200.00		
8	8	270-620	50-69	54	6.88	72,800.00		
9	9	220-620	70-79	35	6.17	88,500.00		
10	10	250-620	70-79	32	6.10	89,600.00		
11	11	210-620	70-79	33	6.11	89,500.00		
12	12	250-620	70-79	35	6.24	89,300.00		
13	13	200-620	70-79	39	6.21	88,300.00		
14	14	220-620	50-69	52	6.48	67,500.00		
15	15	220-620	50-69	51	6.56	70,700.00		
16	16	270-620	50-69	55	6.93	72,400.00		
17	17	300-620	50-69	55	6.91	72,900.00		
18	18	300-620	70-79	35	6.27	90,300.00		
19	19	220-620	70-79	37	6.22	88,700.00		
20	20	270-620	50-69	52	6.82	73,400.00		
21	21	320-620	50-69	51	6.71	72,200.00		
22	22	300-620	50-69	52	6.79	71,400.00		
23	23	220-620	50-69	49	6.84	77,100.00		
24	24	210-620	50-69	51	6.84	73,700.00		
25	25	260-620	50-69	61	6.43	60,700.00		
26	26	300-620	50-69	47	6.32	68,800.00		
27	27	270-620	70-79	33	6.58	97,200.00		
28	28	270-620	70-79	35	6.41	93,500.00		
29	29	170-420	80-129	34	6.26	120,000.00		
30	30	170-420	80-119	32	6.49	126,100.00		
31	31	170-420	162-180	4	2.31	92,000.00		
รวมกอง				1398	199.61	2,501,500.00		

ไม่รวมกองอยู่หมอนไม้ น้ำรินและกวนาค สวนป่าขุนแม่คำมี

สวนป่าขุนแม่คำมี อำเภอร้องกวาง จังหวัดแพร่

โทร 097-0979989 นื่องวาง www.northflo.com

(ลงชื่อ).....ผู้เสนอราคา

(.....)

หมายเหตุ 1. ให้นำใบยื่นเสนอราคาฉบับนี้มาด้วย ในวันที่ทำการเสนอราคา

2. ต้องวางเงินมัดจำค่าซื้อไม้ไม่ต่ำกว่า 10% ของราคาไม้ที่เสนอได้ ทั้งนี้ต้องไม่ต่ำกว่ากองละ 5,000.- บาท

3. โปรดชำระค่าซื้อไม้และรับมอบไม้ที่เสนอราคาซื้อให้เสร็จสิ้นภายใน 5 วัน นับแต่วันประมูล

4. ชำระค่าซื้อไม้โดยโอนเข้าบัญชี สำนักงานอนุรักษ์และพัฒนาสวนป่าแพร่

ธนาคารกรุงไทย สาขาแพร่ เลขที่ 506-1-15958-6

5. กรุณาโทรแจ้งให้ทราบด้วยเมื่อท่านโอนเงินเข้าบัญชีแล้ว 0-5452-1451

รูปภาพไม้จัดกองจำหน่าย ของงานสวนป่าขุนแม่คำมี องค์การอุตสาหกรรมป่าไม้เขตแพร่

แปลงปี 2525 งวดที่ 1/2568 จำนวน 31 กอง



ลำดับที่ 1 กองที่ 1

ความโต 50-69 ซม.

ความยาว 220-620 ซม.

จำนวน 55 ท่อน ปริมาตร 6.87 ลบ.ม.

ราคาที่กำหนดรวมภาษี 72,300.-บาท

เป็นไม้ขนาดกลาง หัวท้ายคดงอ มีปุ่มตา



ลำดับที่ 2 กองที่ 2

ความโต 50-69 ซม.

ความยาว 300-620 ซม.

จำนวน 51 ท่อน ปริมาตร 6.80 ลบ.ม.

ราคาที่กำหนดรวมภาษี 73,000.-บาท

เป็นไม้ขนาดกลาง หัวท้ายคดงอ มีปุ่มตา



ลำดับที่ 3 กองที่ 3

ความโต 50-69 ซม.

ความยาว 270-620 ซม.

จำนวน 55 ท่อน ปริมาตร 6.75 ลบ.ม.

ราคาที่กำหนดรวมภาษี 68,700.-บาท

เป็นไม้ขนาดกลาง หัวท้ายคดงอ มีปุ่มตา



ลำดับที่ 4 กองที่ 4

ความโต 50-69 ซม.

ความยาว 270-620 ซม.

จำนวน 52 ท่อน ปริมาตร 6.80 ลบ.ม.

ราคาที่กำหนดรวมภาษี 71,300.-บาท

เป็นไม้ขนาดกลาง หัวท้ายคดงอ มีปุ่มตา


(นายวรวิทย์ โนวังหาร)

หัวหน้างานสวนป่าขุนแม่คำมี
องค์การอุตสาหกรรมป่าไม้เขตแพร่


(นายพัฒนาเชษฐ์ แสงเมธ)

พนักงาน(ระดับ4) งานสวนป่าขุนแม่คำมี
องค์การอุตสาหกรรมป่าไม้เขตแพร่


(นายคงศักดิ์เชษฐา ศรีสอน)

พนักงาน(ระดับ1) งานสวนป่าขุนแม่คำมี
องค์การอุตสาหกรรมป่าไม้เขตแพร่

รูปภาพไม้จัดกองจำหน่าย ของงานสวนป่าขุนแม่คำมี องค์การอุตสาหกรรมป่าไม้เขตแพร่

แปลงปี 2525 งวดที่ 1/2568 จำนวน 31 กอง



ลำดับที่ 5 กองที่ 5

ความโต 50-69 ซม.

ความยาว 200-620 ซม.

จำนวน 65 ท่อน ปริมาตร 6.82 ลบ.ม.

ราคาที่กำหนดรวมภาษี 63,900.-บาท

เป็นไม้ขนาดกลาง หัวท้ายคดงอ มีปุ่มตา



ลำดับที่ 6 กองที่ 6

ความโต 50-69 ซม.

ความยาว 210-620 ซม.

จำนวน 55 ท่อน ปริมาตร 6.85 ลบ.ม.

ราคาที่กำหนดรวมภาษี 70,500.-บาท

เป็นไม้ขนาดกลาง หัวท้ายคดงอ มีปุ่มตา



ลำดับที่ 7 กองที่ 7

ความโต 50-69 ซม.

ความยาว 270-620 ซม.

จำนวน 51 ท่อน ปริมาตร 6.84 ลบ.ม.

ราคาที่กำหนดรวมภาษี 75,200.-บาท

เป็นไม้ขนาดกลาง หัวท้ายคดงอ มีปุ่มตา



ลำดับที่ 8 กองที่ 8

ความโต 50-69 ซม.

ความยาว 270-620 ซม.


จำนวน 54 ท่อน ปริมาตร 6.88 ลบ.ม.

ราคาที่กำหนดรวมภาษี 72,800.-บาท

เป็นไม้ขนาดกลาง หัวท้ายคดงอ มีปุ่มตา


(นายวรวิทย์ โนวังหาร)

หัวหน้างานสวนป่าขุนแม่คำมี
องค์การอุตสาหกรรมป่าไม้เขตแพร่


(นายพัฒนาเชษฐ แสงเมธ)

พนักงาน(ระดับ4) งานสวนป่าขุนแม่คำมี
องค์การอุตสาหกรรมป่าไม้เขตแพร่


(นายคงภักดิ์เจษฎา ศรีสอน)

พนักงาน(ระดับ1) งานสวนป่าขุนแม่คำมี
องค์การอุตสาหกรรมป่าไม้เขตแพร่

รูปภาพไม้จัดกองจำหน่าย ของงานสวนป่าขุนแม่คำมี องค์การอุตสาหกรรมป่าไม้เขตแพร่

แปลงปี 2525 งวดที่ 1/2568 จำนวน 31 กอง



ลำดับที่ 9 กองที่ 9

ความโต 70-79 ซม.

ความยาว 220-620 ซม.

จำนวน 35 ท่อน ปริมาตร 6.17 ลบ.ม.

ราคาที่กำหนดรวมภาษี 88,500.-บาท
เป็นไม้ขนาดกลาง-ใหญ่ หัวท้ายคดงอ มีปุ่มตา



ลำดับที่ 10 กองที่ 10

ความโต 70-79 ซม.

ความยาว 250-620 ซม.

จำนวน 32 ท่อน ปริมาตร 6.10 ลบ.ม.

ราคาที่กำหนดรวมภาษี 89,600.-บาท
เป็นไม้ขนาดกลาง-ใหญ่ หัวท้ายคดงอ มีปุ่มตา



ลำดับที่ 11 กองที่ 11

ความโต 70-79 ซม.

ความยาว 210-620 ซม.

จำนวน 33 ท่อน ปริมาตร 6.11 ลบ.ม.

ราคาที่กำหนดรวมภาษี 89,500.-บาท
เป็นไม้ขนาดกลาง-ใหญ่ หัวท้ายคดงอ มีปุ่มตา



ลำดับที่ 12 กองที่ 12

ความโต 70-79 ซม.

ความยาว 250-620 ซม.

จำนวน 35 ท่อน ปริมาตร 6.24 ลบ.ม.

ราคาที่กำหนดรวมภาษี 89,300.-บาท
เป็นไม้ขนาดกลาง-ใหญ่ หัวท้ายคดงอ มีปุ่มตา

(นายวรวิทย์ โนวังหาร)

หัวหน้างานสวนป่าขุนแม่คำมี
องค์การอุตสาหกรรมป่าไม้เขตแพร่

(นายพัฒนเชษฐ์ แสงเมธ)

พนักงาน(ระดับ4) งานสวนป่าขุนแม่คำมี
องค์การอุตสาหกรรมป่าไม้เขตแพร่

(นายคงภักดิ์เจษฎา ศรีสอน)

พนักงาน(ระดับ1) งานสวนป่าขุนแม่คำมีองค์การ
อุตสาหกรรมป่าไม้เขตแพร่

รูปภาพไม้จัดกองจำหน่าย ของงานสวนป่าขุนแม่คำมี องค์การอุตสาหกรรมป่าไม้เขตแพร่

แปลงปี 2525 งวดที่ 1/2568 จำนวน 31 กอง



ลำดับที่ 13 กองที่ 13

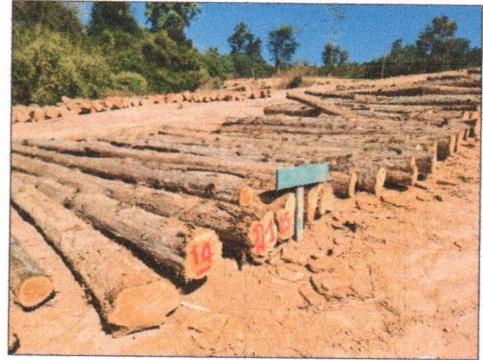
ความโต 70-79 ซม.

ความยาว 200-620 ซม.

จำนวน 39 ท่อน ปริมาตร 6.21 ลบ.ม.

ราคาที่กำหนดรวมภาษี 88,300.-บาท

เป็นไม้ขนาดกลาง-ใหญ่ หัวท้ายคดง มีปุ่มตา



ลำดับที่ 14 กองที่ 14

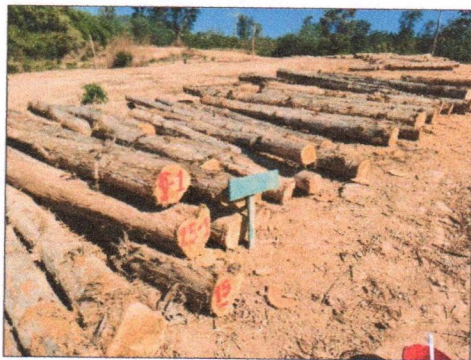
ความโต 50-69 ซม.

ความยาว 220-620 ซม.

จำนวน 52 ท่อน ปริมาตร 6.48 ลบ.ม.

ราคาที่กำหนดรวมภาษี 67,500.-บาท

เป็นไม้ขนาดกลาง หัวท้ายคดง มีปุ่มตา



ลำดับที่ 15 กองที่ 15

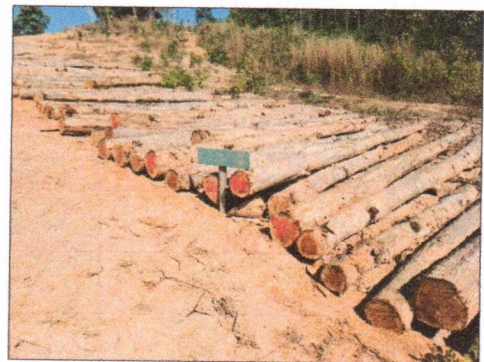
ความโต 50-69 ซม.

ความยาว 220-620 ซม.

จำนวน 51 ท่อน ปริมาตร 6.56 ลบ.ม.

ราคาที่กำหนดรวมภาษี 70,700.-บาท

เป็นไม้ขนาดกลาง หัวท้ายคดง มีปุ่มตา



ลำดับที่ 16 กองที่ 16

ความโต 50-69 ซม.

ความยาว 270-620 ซม.

จำนวน 55 ท่อน ปริมาตร 6.93 ลบ.ม.

ราคาที่กำหนดรวมภาษี 72,400.-บาท

เป็นไม้ขนาดกลาง หัวท้ายคดง มีปุ่มตา

(นายวรวิทย์ โนวังหาร)

หัวหน้างานสวนป่าขุนแม่คำมี
องค์การอุตสาหกรรมป่าไม้เขตแพร่

(นายพัฒนเชษฐ์ แสงเมล์)

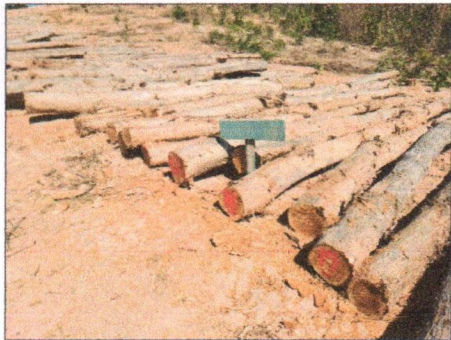
พนักงาน(ระดับ4) งานสวนป่าขุนแม่คำมี
องค์การอุตสาหกรรมป่าไม้เขตแพร่

(นายคงศักดิ์เจษฎา ศรีสอน)

พนักงาน(ระดับ1) งานสวนป่าขุนแม่คำมีองค์การ
อุตสาหกรรมป่าไม้เขตแพร่

รูปภาพไม้จัดกองจำหน่าย ของงานสวนป่าขุนแม่คำมี องค์การอุตสาหกรรมป่าไม้เขตแพร่

แปลงปี 2525 งวดที่ 1/2568 จำนวน 31 กอง



ลำดับที่ 17 กองที่ 17

ความโต 50-69 ซม.

ความยาว 300-620 ซม.

จำนวน 55 ท่อน ปริมาตร 6.91 ลบ.ม.

ราคาที่กำหนดรวมภาษี 72,900.-บาท

เป็นไม้ขนาดกลาง หัวท้ายคดงอ มีปุ่มตา



ลำดับที่ 18 กองที่ 18

ความโต 70-79 ซม.

ความยาว 300-620 ซม.

จำนวน 35 ท่อน ปริมาตร 6.27 ลบ.ม.

ราคาที่กำหนดรวมภาษี 90,300.-บาท

เป็นไม้ขนาดกลาง-ใหญ่ หัวท้ายคดงอ มีปุ่มตา



ลำดับที่ 19 กองที่ 19

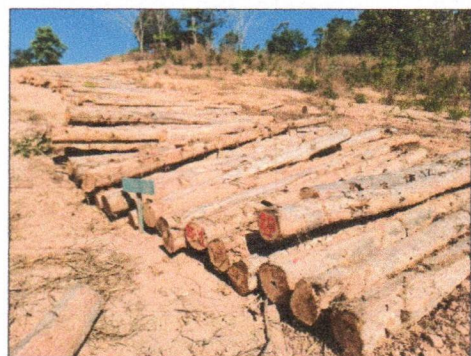
ความโต 70-79 ซม.

ความยาว 220-620 ซม.

จำนวน 37 ท่อน ปริมาตร 6.22 ลบ.ม.

ราคาที่กำหนดรวมภาษี 88,700.-บาท

เป็นไม้ขนาดกลาง-ใหญ่ หัวท้ายคดงอ มีปุ่มตา



ลำดับที่ 20 กองที่ 20

ความโต 50-69 ซม.

ความยาว 270-620 ซม.

จำนวน 52 ท่อน ปริมาตร 6.82 ลบ.ม.

ราคาที่กำหนดรวมภาษี 73,400.-บาท

เป็นไม้ขนาดกลาง หัวท้ายคดงอ มีปุ่มตา

(นายวรวิทย์ โนวังหาร)

หัวหน้างานสวนป่าขุนแม่คำมี
องค์การอุตสาหกรรมป่าไม้เขตแพร่

(นายพัฒนเชษฐ์ แสงเมธ)

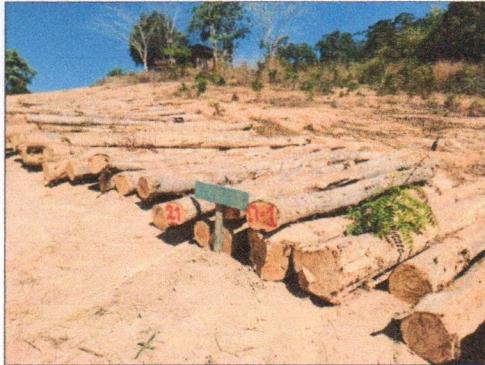
พนักงาน(ระดับ4) งานสวนป่าขุนแม่คำมี
องค์การอุตสาหกรรมป่าไม้เขตแพร่

(นายคงภักดิ์เจษฎา ศรีสอน)

พนักงาน(ระดับ1) งานสวนป่าขุนแม่คำมี
องค์การอุตสาหกรรมป่าไม้เขตแพร่

รูปภาพไม้จัดกองจำหน่าย ของงานสวนป่าขุนแม่คำมี องค์การอุตสาหกรรมป่าไม้เขตแพร่

แปลงปี 2525 งวดที่ 1/2568 จำนวน 31 กอง



ลำดับที่ 21 กองที่ 21

ความโต 50-69 ซม.

ความยาว 320-620 ซม.

จำนวน 51 ท่อน ปริมาตร 6.71 ลบ.ม.

ราคาที่กำหนดรวมภาษี 72,200.-บาท

เป็นไม้ขนาดกลาง หัวท้ายคดงอ มีปุ่มตา



ลำดับที่ 22 กองที่ 22

ความโต 50-69 ซม.

ความยาว 300-620 ซม.

จำนวน 52 ท่อน ปริมาตร 6.79 ลบ.ม.

ราคาที่กำหนดรวมภาษี 71,400.-บาท

เป็นไม้ขนาดกลาง หัวท้ายคดงอ มีปุ่มตา



ลำดับที่ 23 กองที่ 23

ความโต 50-69 ซม.

ความยาว 220-420 ซม.

จำนวน 49 ท่อน ปริมาตร 6.84 ลบ.ม.

ราคาที่กำหนดรวมภาษี 77,100.-บาท

เป็นไม้ขนาดกลาง หัวท้ายคดงอ มีปุ่มตา



ลำดับที่ 24 กองที่ 24

ความโต 50-69 ซม.

ความยาว 210-420 ซม.

จำนวน 51 ท่อน ปริมาตร 6.84 ลบ.ม.

ราคาที่กำหนดรวมภาษี 73,700.-บาท

เป็นไม้ขนาดกลาง หัวท้ายคดงอ มีปุ่มตา

(นายวรวิทย์ โนวังหาร)

หัวหน้างานสวนป่าขุนแม่คำมี
องค์การอุตสาหกรรมป่าไม้เขตแพร่

(นายพัฒนเชษฐ์ แสงเมล์)

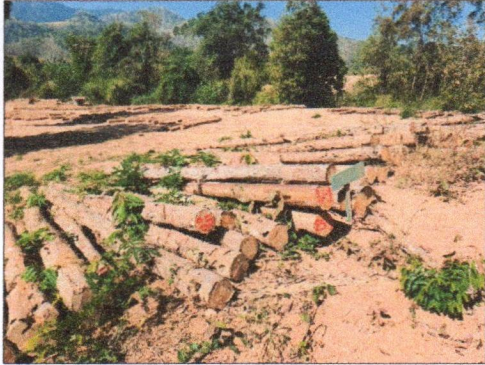
พนักงาน(ระดับ4) งานสวนป่าขุนแม่คำมี
องค์การอุตสาหกรรมป่าไม้เขตแพร่

(นายคงภักดิ์เจษฎา ศรีสอน)

พนักงาน(ระดับ1) งานสวนป่าขุนแม่คำมี
องค์การอุตสาหกรรมป่าไม้เขตแพร่

รูปภาพไม้จัดกองจำหน่าย ของงานสวนป่าขุนแม่คำมี องค์การอุตสาหกรรมป่าไม้เขตแพร่

แปลงปี 2525 งวดที่ 1/2568 จำนวน 31 กอง



ลำดับที่ 25 กองที่ 25

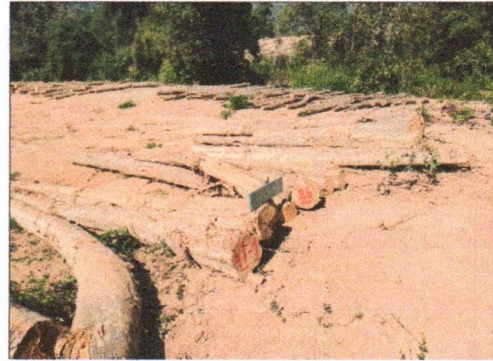
ความโต 50-69 ซม.

ความยาว 260-620 ซม.

จำนวน 61 ท่อน ปริมาตร 6.43 ลบ.ม.

ราคาที่กำหนดรวมภาษี 60,700.-บาท

เป็นไม้ขนาดกลาง หัวท้ายคดงอ มีปุ่มตา



ลำดับที่ 26 กองที่ 26

ความโต 50-69 ซม.

ความยาว 300-620 ซม.

จำนวน 47 ท่อน ปริมาตร 6.32 ลบ.ม.

ราคาที่กำหนดรวมภาษี 68,800.-บาท

เป็นไม้ขนาดกลาง หัวท้ายคดงอ มีปุ่มตา



ลำดับที่ 27 กองที่ 27

ความโต 70-79 ซม.

ความยาว 270-620 ซม.

จำนวน 33 ท่อน ปริมาตร 6.58 ลบ.ม.

ราคาที่กำหนดรวมภาษี 97,200.-บาท

เป็นไม้ขนาดกลาง-ใหญ่ หัวท้ายคดงอ มีปุ่มตา



ลำดับที่ 28 กองที่ 28

ความโต 70-79 ซม.

ความยาว 270-620 ซม.

จำนวน 35 ท่อน ปริมาตร 6.41 ลบ.ม.

ราคาที่กำหนดรวมภาษี 93,500.-บาท

เป็นไม้ขนาดเล็ก หัวท้ายคดงอ มีปุ่มตา

(นายวรวิทย์ โนวังหาร)

หัวหน้างานสวนป่าขุนแม่คำมี
องค์การอุตสาหกรรมป่าไม้เขตแพร่

(นายพัฒนเชษฐ์ แสงเมล์)

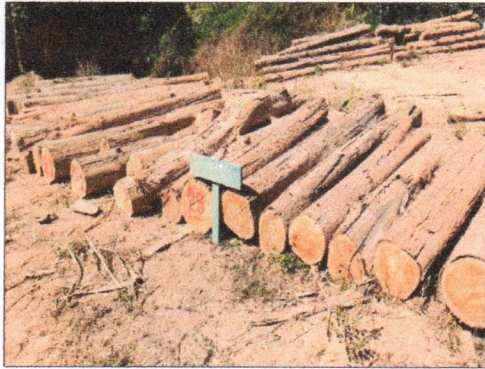
พนักงาน(ระดับ4) งานสวนป่าขุนแม่คำมี
องค์การอุตสาหกรรมป่าไม้เขตแพร่

(นายคงภักดิ์เจษฎา ศรีสอน)

พนักงาน(ระดับ1) งานสวนป่าขุนแม่คำมี
องค์การอุตสาหกรรมป่าไม้เขตแพร่

รูปภาพไม้จัดกองจำหน่าย ของงานสวนป่าขุนแม่คำมี องค์การอุตสาหกรรมป่าไม้เขตแพร่

แปลงปี 2525 งวดที่ 1/2568 จำนวน 31 กอง



ลำดับที่ 29 กองที่ 29

ความโต 80-129 ซม.

ความยาว 170-420 ซม.

จำนวน 34 ท่อน ปริมาตร 6.26 ลบ.ม.

ราคาที่กำหนดรวมภาษี 120,000.-บาท

เป็นไม้ขนาดใหญ่ หัวท้ายคดงอ มีปุ่มตา



ลำดับที่ 30 กองที่ 30

ความโต 80-120 ซม.

ความยาว 170-420 ซม.

จำนวน 34 ท่อน ปริมาตร 6.26 ลบ.ม.

ราคาที่กำหนดรวมภาษี 126,100.-บาท

เป็นไม้ขนาดใหญ่ หัวท้ายคดงอ มีปุ่มตา



ลำดับที่ 31 กองที่ 31

ความโต 162-180 ซม.

ความยาว 170-420 ซม.

จำนวน 4 ท่อน ปริมาตร 2.31. ลบ.ม.

ราคาที่กำหนดรวมภาษี 92,000.-บาท

เป็นไม้ขนาดใหญ่ หัวท้ายคดงอ มีปุ่มตา

(นายวรวิทย์ โนวังหาร)

หัวหน้างานสวนป่าขุนแม่คำมี
องค์การอุตสาหกรรมป่าไม้เขตแพร่

(นายพัฒนเชษฐ์ แสงเมธ)

พนักงาน(ระดับ4) งานสวนป่าขุนแม่คำมี
องค์การอุตสาหกรรมป่าไม้เขตแพร่

(นายคงศักดิ์เกษฎา ศรีสอน)

พนักงาน(ระดับ1) งานสวนป่าขุนแม่คำมี
องค์การอุตสาหกรรมป่าไม้เขตแพร่