

(สำเนา)

ประกาศองค์การอุตสาหกรรมป่าไม้เขตแพร่

ครั้งที่ ๙/๒๕๖๘

เรื่อง การจำหน่ายไม้สักท่อนสวนป่าขุนแม่คำมี อำเภอร้องกวาง จังหวัดแพร่

\*\*\*\*\*

ด้วยองค์การอุตสาหกรรมป่าไม้เขตแพร่ องค์การอุตสาหกรรมป่าไม้ภาคเหนือบน จะดำเนินการจำหน่ายไม้สักท่อนสวนป่าขุนแม่คำมี อำเภอร้องกวาง จังหวัดแพร่ แปลงปี ๒๕๒๔ งวดที่ ๑/๒๕๖๘ รวม ๒๑ กอง ไม้จำนวน ๙๙๒ ท่อน ปริมาตร ๑๓๕.๗๙ ลูกบาศก์เมตร โดยกำหนดยื่นเสนอราคาในวันอังคารที่ ๑๘ กุมภาพันธ์ ๒๕๖๘ เวลา ๑๐.๐๐ - ๑๐.๓๐ น. ณ สวนป่าขุนแม่คำมี อำเภอร้องกวาง จังหวัดแพร่

ผู้สนใจติดต่อสอบถามรายละเอียดและเงื่อนไขตามประกาศข้างต้นได้ที่ องค์การอุตสาหกรรมป่าไม้เขตแพร่ เลขที่ ๒๖๗ ถนนยันตรกิจโกศล อำเภอเมือง จังหวัดแพร่ โทร. ๐๕๔ - ๕๒๑๔๕๑ โทรสาร ๐๕๔ - ๕๒๑๙๐๑ ได้ในวันและเวลาราชการ

ประกาศ ณ วันที่ ๑๓ กุมภาพันธ์ พ.ศ. ๒๕๖๘

(ลงนาม) ไพศาล ไชยสาร

(นายไพศาล ไชยสาร)

ผู้จัดการองค์การอุตสาหกรรมป่าไม้เขตแพร่

สำเนาถูกต้อง

(นางสาวปิยะรัตน์ มณีพันธุ์)

พนักงาน (ระดับ ๓) งานแผนงานและประเมินผล

องค์การอุตสาหกรรมป่าไม้เขตแพร่

ใบยื่นเสนอราคาซื้อไม้สักสวนป่าขุนแม่คำมี แปลงปี 2524 งวดที่ 1/2568

ตามประกาศองค์การอุตสาหกรรมป่าไม้เขตแพร่ ครั้งที่ 9 /2568 ลงวันที่ 13 กุมภาพันธ์ 2568

ยื่นเสนอราคาในวันที่ 19 กุมภาพันธ์ 2568 เวลา 10.00 - 10.30 น.

ข้าพเจ้า.....ที่อยู่.....

โทร.....ขอเสนอซื้อไม้สักสวนป่า ดังนี้

ลำดับที่	กองที่	ขนาดความยาว (ซ.ม.)	ขนาดความโต (ซ.ม.)	ไม้จำนวน		ราคาที่กำหนด รวมภาษี	ราคาที่เสนอซื้อ รวมภาษี	หมายเหตุ
				ท่อน	ปริมาตร			
1	1	220-520	70-79	34	6.09	88,800.00		
2	2	270-620	70-79	35	6.19	88,300.00		
3	3	200-620	50-69	50	6.88	77,100.00		
4	4	270-620	50-69	54	6.84	72,700.00		
5	5	200-600	70-79	36	6.48	94,800.00		
6	6	270-620	70-79	33	6.24	90,800.00		
7	7	260-620	70-79	37	6.30	89,700.00		
8	8	200-570	70-79	39	6.13	85,500.00		
9	9	220-620	70-79	32	6.06	89,800.00		
10	10	200-600	70-79	38	6.23	88,500.00		
11	11	220-600	70-79	38	6.15	86,700.00		
12	12	220-620	50-69	47	6.66	74,600.00		
13	13	260-620	50-69	51	6.64	71,000.00		
14	14	300-620	50-69	53	6.70	70,700.00		
15	15	220-620	50-69	52	6.63	70,600.00		
16	16	220-620	50-69	52	6.71	71,900.00		
17	17	200-620	50-69	53	6.65	70,600.00		
18	18	310-620	50-69	48	6.73	74,800.00		
19	19	200-620	50-69	49	6.80	76,500.00		
20	20	270-620	30-49	84	6.37	40,100.00		
21	21	220-620	30-49	77	6.31	40,800.00		
รวมกอง				992	135.79	1,614,300.00		

ไม้รวมกองอยู่หมอนไม้หน้ารินและกวนาค สวนป่าขุนแม่คำมี

สวนป่าขุนแม่คำมี อำเภอร่องกวาง จังหวัดแพร่

โทร 097-0979989 นื่องกวาง www.northfio.com

(ลงชื่อ).....ผู้เสนอราคา  
(.....)

หมายเหตุ 1. ให้นำใบยื่นเสนอราคาฉบับนี้มาด้วย ในวันที่ทำการเสนอราคา

2. ต้องวางเงินมัดจำค่าซื้อไม้ไม่ต่ำกว่า 10% ของราคาไม้ที่เสนอได้ ทั้งนี้ต้องไม่ต่ำกว่ากองละ 5,000.- บาท

3. โปรดชำระค่าซื้อไม้และรับมอบไม้ที่เสนอราคาซื้อให้เสร็จสิ้นภายใน 5 วัน นับแต่วันประมูล

4. ชำระค่าซื้อไม้โดยโอนเข้าบัญชี สำนักงานอนุรักษ์และพัฒนาสวนป่าแพร่

ธนาคารกรุงไทย สาขาแพร่ เลขที่ 506-1-15958-6

5. กรุณาโทรแจ้งให้ทราบด้วยเมื่อท่านโอนเงินเข้าบัญชีแล้ว 0-5452-1451

รูปภาพไม้จัดกองจำหน่าย ของงานสวนป่าขุนแม่คำมี องค์การอุตสาหกรรมป่าไม้เขตแพร่

แปลงปี 2524 งวดที่ 1/2568 จำนวน 21 กอง



ลำดับที่ 1 กองที่ 1

ความโต 70-79 ซม.

ความยาว 220-520 ซม.

จำนวน 34 ท่อน ปริมาตร 6.09 ลบ.ม.

ราคาที่กำหนดรวมภาษี 88,800.-บาท

เป็นไม้ขนาดกลาง หัวท้ายคดงอ มีปมตา



ลำดับที่ 2 กองที่ 2

ความโต 70-79 ซม.

ความยาว 270-620 ซม.

จำนวน 35 ท่อน ปริมาตร 6.19 ลบ.ม.

ราคาที่กำหนดรวมภาษี 88,300.-บาท

เป็นไม้ขนาดกลาง หัวท้ายคดงอ มีปมตา



ลำดับที่ 3 กองที่ 3

ความโต 50-69 ซม.

ความยาว 200-620 ซม.

จำนวน 50 ท่อน ปริมาตร 6.88 ลบ.ม.

ราคาที่กำหนดรวมภาษี 77,100.-บาท

เป็นไม้ขนาดกลาง หัวท้ายคดงอ มีปมตา



ลำดับที่ 4 กองที่ 4

ความโต 50-69 ซม.

ความยาว 270-620 ซม.

จำนวน 54 ท่อน ปริมาตร 6.84 ลบ.ม.

ราคาที่กำหนดรวมภาษี 72,700.-บาท

เป็นไม้ขนาดกลาง หัวท้ายคดงอ มีปมตา

(นายวรวิทย์ โนวังธาร)

หัวหน้างานสวนป่าขุนแม่คำมี  
องค์การอุตสาหกรรมป่าไม้เขตแพร่

(นายพัฒนเชษฐ์ แสงเมล์)

พนักงาน(ระดับ4) งานสวนป่าขุนแม่คำมี  
องค์การอุตสาหกรรมป่าไม้เขตแพร่

(นายคงศักดิ์เจษฎา ศรีสอน)

พนักงาน(ระดับ1) งานสวนป่าขุนแม่คำมี  
องค์การอุตสาหกรรมป่าไม้เขตแพร่

รูปภาพไม้จัดกองจำหน่าย ของงานสวนป่าขุนแม่คำมี องค์การอุตสาหกรรมป่าไม้เขตแพร่

แปลงปี 2524 งวดที่ 1/2568 จำนวน 21 กอง



ลำดับที่ 5 กองที่ 5

ความโต 70-79 ซม.

ความยาว 200-600 ซม.

จำนวน 36 ท่อน ปริมาตร 6.48 ลบ.ม.

ราคาที่กำหนดรวมภาษี 94,800.-บาท

เป็นไม้ขนาดกลาง หัวท้ายคดงอ มีปุ่มตา



ลำดับที่ 6 กองที่ 6

ความโต 70-79 ซม.

ความยาว 270-620 ซม.

จำนวน 33 ท่อน ปริมาตร 6.24 ลบ.ม.

ราคาที่กำหนดรวมภาษี 90,800.-บาท

เป็นไม้ขนาดกลาง หัวท้ายคดงอ มีปุ่มตา



ลำดับที่ 7 กองที่ 7

ความโต 70-79 ซม.

ความยาว 260-620 ซม.

จำนวน 37 ท่อน ปริมาตร 6.30 ลบ.ม.

ราคาที่กำหนดรวมภาษี 89,700.-บาท

เป็นไม้ขนาดกลาง หัวท้ายคดงอ มีปุ่มตา



ลำดับที่ 8 กองที่ 8

ความโต 70-79 ซม.

ความยาว 270-620 ซม.

จำนวน 39 ท่อน ปริมาตร 6.13 ลบ.ม.

ราคาที่กำหนดรวมภาษี 85,500.-บาท

เป็นไม้ขนาดกลาง หัวท้ายคดงอ มีปุ่มตา

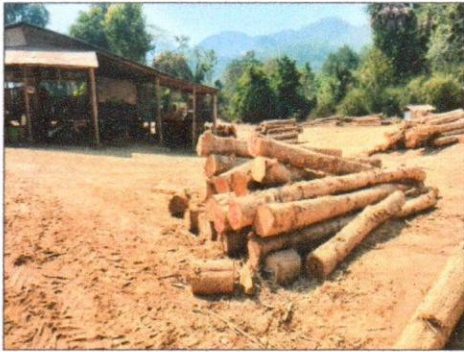
(นายวรวิทย์ โนวังหาร)  
หัวหน้างานสวนป่าขุนแม่คำมี  
องค์การอุตสาหกรรมป่าไม้เขตแพร่

(นายพัฒนเชษฐ์ แสงเมธ)  
พนักงาน(ระดับ4) งานสวนป่าขุนแม่คำมี  
องค์การอุตสาหกรรมป่าไม้เขตแพร่

(นายคงภักดิ์เชษฐา ศรีสอน)  
พนักงาน(ระดับ1) งานสวนป่าขุนแม่คำมี  
องค์การอุตสาหกรรมป่าไม้เขตแพร่

รูปภาพไม้จัดกองจำหน่าย ของงานสวนป่าขุนแม่คำมี องค์การอุตสาหกรรมป่าไม้เขตแพร่

แปลงปี 2524 งวดที่ 1/2568 จำนวน 21 กอง



ลำดับที่ 9 กองที่ 9

ความโต 70-79 ซม.

ความยาว 220-620 ซม.

จำนวน 32 ท่อน ปริมาตร 6.06 ลบ.ม.

ราคาที่กำหนดรวมภาษี 89,800.-บาท

เป็นไม้ขนาดกลาง-ใหญ่ หัวท้ายคดงอ มีปุ่มตา



ลำดับที่ 10 กองที่ 10

ความโต 70-79 ซม.

ความยาว 200-600 ซม.

จำนวน 38 ท่อน ปริมาตร 6.23 ลบ.ม.

ราคาที่กำหนดรวมภาษี 88,500.-บาท

เป็นไม้ขนาดกลาง-ใหญ่ หัวท้ายคดงอ มีปุ่มตา



ลำดับที่ 11 กองที่ 11

ความโต 70-79 ซม.

ความยาว 220-600 ซม.

จำนวน 38 ท่อน ปริมาตร 6.15 ลบ.ม.

ราคาที่กำหนดรวมภาษี 86,700.-บาท

เป็นไม้ขนาดกลาง-ใหญ่ หัวท้ายคดงอ มีปุ่มตา



ลำดับที่ 12 กองที่ 12

ความโต 50-69 ซม.

ความยาว 220-620 ซม.

จำนวน 47 ท่อน ปริมาตร 6.66 ลบ.ม.

ราคาที่กำหนดรวมภาษี 74,600.-บาท

เป็นไม้ขนาดกลาง-ใหญ่ หัวท้ายคดงอ มีปุ่มตา



(นายวรวิทย์ โนวังหาร)

หัวหน้างานสวนป่าขุนแม่คำมี  
องค์การอุตสาหกรรมป่าไม้เขตแพร่



(นายพัฒนเชษฐ์ แสงเมล์)

พนักงาน(ระดับ4) งานสวนป่าขุนแม่คำมี  
องค์การอุตสาหกรรมป่าไม้เขตแพร่



(นายคงภักดิ์เจษฎา ศรีสอน)

พนักงาน(ระดับ1) งานสวนป่าขุนแม่คำมีองค์การ  
อุตสาหกรรมป่าไม้เขตแพร่

รูปภาพไม้จัดกองจำหน่าย ของงานสวนป่าขุนแม่คำมี องค์การอุตสาหกรรมป่าไม้เขตแพร่

แปลงปี 2524 งวดที่ 1/2568 จำนวน 21 กอง



ลำดับที่ 13 กองที่ 13

ความโต 50-69 ซม.

ความยาว 200-620 ซม.

จำนวน 51 ท่อน ปริมาตร 6.64 ลบ.ม.

ราคาที่กำหนดรวมภาษี 71,000.-บาท

เป็นไม้ขนาดกลาง-ใหญ่ หัวท้ายคดงอ มีปมตา



ลำดับที่ 14 กองที่ 14

ความโต 50-69 ซม.

ความยาว 300-620 ซม.

จำนวน 53 ท่อน ปริมาตร 6.70 ลบ.ม.

ราคาที่กำหนดรวมภาษี 70,700.-บาท

เป็นไม้ขนาดกลาง หัวท้ายคดงอ มีปมตา



ลำดับที่ 15 กองที่ 15

ความโต 50-69 ซม.

ความยาว 220-620 ซม.

จำนวน 52 ท่อน ปริมาตร 6.63 ลบ.ม.

ราคาที่กำหนดรวมภาษี 70,600.-บาท

เป็นไม้ขนาดกลาง หัวท้ายคดงอ มีปมตา



ลำดับที่ 16 กองที่ 16

ความโต 50-69 ซม.

ความยาว 220-620 ซม.

จำนวน 52 ท่อน ปริมาตร 6.71 ลบ.ม.

ราคาที่กำหนดรวมภาษี 71,900.-บาท

เป็นไม้ขนาดกลาง หัวท้ายคดงอ มีปมตา

(นายวรวิทย์ โนวังหาร)

หัวหน้างานสวนป่าขุนแม่คำมี  
องค์การอุตสาหกรรมป่าไม้เขตแพร่

(นายพัฒน์เชษฐ์ แสงเมล์)

พนักงาน(ระดับ4) งานสวนป่าขุนแม่คำมี  
องค์การอุตสาหกรรมป่าไม้เขตแพร่

(นายคงศักดิ์เจษฎา ศรีสอน)

พนักงาน(ระดับ1) งานสวนป่าขุนแม่คำมีองค์การ  
อุตสาหกรรมป่าไม้เขตแพร่

รูปภาพไม้จัดกองจำหน่าย ของงานสวนป่าขุนแม่คำมี องค์การอุตสาหกรรมป่าไม้เขตแพร่

แปลงปี 2524 งวดที่ 1/2568 จำนวน 21 กอง



ลำดับที่ 17 กองที่ 17  
ความโต 50-69 ซม.  
ความยาว 200-620 ซม.  
จำนวน 53 ท่อน ปริมาตร 6.65 ลบ.ม.  
ราคาที่กำหนดรวมภาษี 70,600.-บาท  
เป็นไม้ขนาดกลาง หัวท้ายคดงอ มีปุ่มตา



ลำดับที่ 18 กองที่ 18  
ความโต 50-69 ซม.  
ความยาว 310-620 ซม.  
จำนวน 48 ท่อน ปริมาตร 6.73 ลบ.ม.  
ราคาที่กำหนดรวมภาษี 74,800.-บาท  
เป็นไม้ขนาดกลาง-ใหญ่ หัวท้ายคดงอ มีปุ่มตา



ลำดับที่ 19 กองที่ 19  
ความโต 50-69 ซม.  
ความยาว 200-620 ซม.  
จำนวน 49 ท่อน ปริมาตร 6.80 ลบ.ม.  
ราคาที่กำหนดรวมภาษี 76,500.-บาท  
เป็นไม้ขนาดกลาง-ใหญ่ หัวท้ายคดงอ มีปุ่มตา



ลำดับที่ 20 กองที่ 20  
ความโต 30-49 ซม.  
ความยาว 270-620 ซม.  
จำนวน 84 ท่อน ปริมาตร 6.37 ลบ.ม.  
ราคาที่กำหนดรวมภาษี 40,100.-บาท  
เป็นไม้ขนาดเล็ก หัวท้ายคดงอ มีปุ่มตา

(นายวรวิทย์ โนวังหาร)  
หัวหน้างานสวนป่าขุนแม่คำมี  
องค์การอุตสาหกรรมป่าไม้เขตแพร่

(นายพัฒน์เชษฐ์ แสงเมล์)  
พนักงาน(ระดับ4) งานสวนป่าขุนแม่คำมี  
องค์การอุตสาหกรรมป่าไม้เขตแพร่

(นายคงศักดิ์เจษฎา ศรีสอน)  
พนักงาน(ระดับ1) งานสวนป่าขุนแม่คำมี  
องค์การอุตสาหกรรมป่าไม้เขตแพร่

รูปภาพไม้จัดกองจำหน่าย ของงานสวนป่าขุนแม่คำมี องค์การอุตสาหกรรมป่าไม้เขตแพร่

แปลงปี 2524 งวดที่ 1/2568 จำนวน 21 กอง



ลำดับที่ 21 กองที่ 21

ความโต 30-49 ซม.

ความยาว 220-620 ซม.

จำนวน 77 ท่อน ปริมาตร 6.31 ลบ.ม.

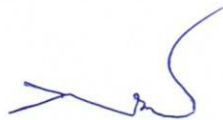
ราคาที่กำหนดรวมภาษี 40,800.-บาท

เป็นไม้ขนาดเล็ก หัวท้ายคดงอ มีปุ่มตา



(นายวรวิทย์ โนวังหาร)

หัวหน้างานสวนป่าขุนแม่คำมี  
องค์การอุตสาหกรรมป่าไม้เขตแพร่



(นายพัฒนาเชษฐ์ แสงเมล์)

พนักงาน(ระดับ4) งานสวนป่าขุนแม่คำมี  
องค์การอุตสาหกรรมป่าไม้เขตแพร่



(นายคงศักดิ์เจษฎา ศรีสอน)

พนักงาน(ระดับ1) งานสวนป่าขุนแม่คำมี  
องค์การอุตสาหกรรมป่าไม้เขตแพร่