

(สำเนา)

ประกาศองค์การอุตสาหกรรมป่าไม้เขตแพร่

ครั้งที่ ๑๐/๒๕๖๘

เรื่อง การจำหน่ายไม้สักท่อนสวนป่าแม่สิน - แม่สูง อำเภอวังชิ้น จังหวัดแพร่

\*\*\*\*\*

ด้วยองค์การอุตสาหกรรมป่าไม้เขตแพร่ องค์การอุตสาหกรรมป่าไม้ภาคเหนือบน จะดำเนินการจำหน่ายไม้สักท่อนสวนป่าแม่สิน - แม่สูง อำเภอวังชิ้น จังหวัดแพร่ แปลงปี ๒๕๒๘ ตอนที่ ๑ งวดที่ ๑/๒๕๖๘ รวม ๕๕ กอง ไม้จำนวน ๒,๒๐๐ ท่อน ปริมาตร ๓๔๙.๙๔ ลบ.ม. โดยกำหนดยื่นเสนอราคา ในวันพุธที่ ๑๙ กุมภาพันธ์ ๒๕๖๘ เวลา ๑๐.๐๐ - ๑๐.๓๐ น. ณ สวนป่าแม่สิน - แม่สูง อำเภอวังชิ้น จังหวัดแพร่

ผู้สนใจติดต่อสอบถามรายละเอียดและเงื่อนไขตามประกาศข้างต้นได้ที่ องค์การอุตสาหกรรมป่าไม้เขตแพร่ เลขที่ ๒๖๗ ถนนยันตรกิจโกศล อำเภอเมือง จังหวัดแพร่ โทร. ๐๕๔ - ๕๒๑๔๕๑ โทรสาร ๐๕๔ - ๕๒๑๙๐๑ ได้ในวันและเวลาราชการ

ประกาศ ณ วันที่ ๑๔ กุมภาพันธ์ พ.ศ. ๒๕๖๘

(ลงนาม) ไพศาล ไชยสาร

(นายไพศาล ไชยสาร)

ผู้จัดการองค์การอุตสาหกรรมป่าไม้เขตแพร่

สำเนาถูกต้อง

(นางสาวปิยะรัตน์ มณีพันธุ์)

พนักงาน (ระดับ ๓) งานแผนงานและประเมินผล

องค์การอุตสาหกรรมป่าไม้เขตแพร่

ใบยื่นเสนอราคาซื้อไม้สักสวนป่าแม่ลิ้น-แม่สูง แปลงปี 2528 (ตอนที่ 1) งวดที่ 1/2568  
 ตามประกาศองค์การอุตสาหกรรมป่าไม้เขตแพร่ ครั้งที่ 10/2568 ลงวันที่ 14 กุมภาพันธ์ 2568  
 ยื่นเสนอราคาในวันที่ 19 กุมภาพันธ์ 2568 เวลา 10.00 - 10.30 น.

ข้าพเจ้า.....ที่อยู่.....

โทร.....ขอเสนอซื้อไม้สักสวนป่า ดังนี้

ลำดับ	รหัสกอง	ขนาดความโต	ขนาดความยาว	จำนวน		ราคาที่กำหนด	ราคาที่เสนอซื้อ	หมายเหตุ
		(ซ.ม)	(ม)	ท่อน	ปริมาตร	รวมภาษี	รวมภาษี	
1	AA1	60-69	200-320	67	6.39	63,500.00		
2	AA2	60-69	200-320	63	6.45	66,500.00		
3	AA3	60-69	200-320	64	6.48	66,400.00		
4	AA4	60-69	200-220	95	6.42	65,700.00		
5	AA5	60-69	200-420	73	6.35	68,900.00		
6	AA6	60-69	400-420	51	6.41	74,000.00		
7	AA7	60-69	400-420	49	6.39	74,600.00		
8	AA8	60-69	400-420	50	6.45	75,100.00		
9	AA9	60-69	400-620	42	6.38	77,000.00		
10	AA10	60-69	500-620	36	6.35	77,500.00		
11	AA11	60-69	500-620	33	6.32	79,400.00		
12	AA12	60-69	500-620	35	6.30	77,300.00		
13	AA13	60-69	500-620	35	6.33	78,000.00		
14	AA14	60-69	500-620	35	6.29	77,000.00		
15	AA15	60-69	500-620	36	6.39	78,200.00		
16	AA16	60-69	500-620	35	6.36	78,200.00		
17	AA17	60-69	500-620	38	6.44	77,300.00		
18	AA18	60-69	500-620	36	6.43	78,600.00		
19	AA19	70-79	400-420	36	6.36	92,900.00		
20	AA20	70-79	400-420	36	6.36	92,900.00		
21	AA21	70-79	400-420	36	6.32	92,100.00		
22	AA22	70-79	400-420	37	6.36	91,800.00		
23	AA23	70-79	300-420	44	6.31	85,200.00		
24	AA24	70-79	300-320	47	6.30	82,700.00		
25	AA25	70-79	200-320	62	6.31	82,300.00		
26	AA26	70-79	200-420	56	6.27	82,500.00		
27	AA27	70-79	400-420	36	6.36	92,900.00		
28	AA28	70-79	300-420	42	6.44	89,300.00		
29	AA29	70-79	200-320	52	6.29	82,200.00		
30	AA30	70-79	200-620	52	6.38	89,300.00		
31	AA31	70-79	500-620	27	6.33	96,200.00		
32	AA32	70-79	500-620	27	6.31	95,700.00		
33	AA33	70-79	500-620	27	6.21	93,600.00		
34	AA34	70-79	500-620	27	6.41	97,600.00		
35	AA35	70-79	500-620	26	6.20	94,600.00		

ใบยื่นเสนอราคาซื้อไม้สักสวนป่าแม่สิน-แม่สูง แปลงปี 2528 (ตอนที่ 1) งวดที่ 1/2568  
 ตามประกาศองค์การอุตสาหกรรมป่าไม้เขตแพร่ ครั้งที่ 10/2568 ลงวันที่ 14 กุมภาพันธ์ 2568  
 ยื่นเสนอราคาในวันที่ 19 กุมภาพันธ์ 2568 เวลา 10.00 - 10.30 น.

ข้าพเจ้า.....ที่อยู่.....

โทร.....ขอเสนอซื้อไม้สักสวนป่า ดังนี้

ลำดับ	รหัสกอง	ขนาดความโต	ขนาดความยาว	จำนวน		ราคาที่กำหนด	ราคาที่เสนอซื้อ	หมายเหตุ
		(ซ.ม)	(ม)	ท่อน	ปริมาตร	รวมภาษี	รวมภาษี	
36	AA36	70-79	500-620	27	6.27	94,700.00		
37	AA37	70-79	500-620	27	6.37	97,200.00		
38	AA38	70-79	500-620	26	6.26	95,900.00		
39	AA39	70-79	500-620	28	6.36	95,400.00		
40	AA40	80-89	400-420	29	6.46	113,000.00		
41	AA41	80-89	400-420	30	6.48	112,200.00		
42	AA42	80-89	300-420	31	6.43	110,300.00		
43	AA43	80-89	300-320	39	6.49	103,500.00		
44	AA44	80-89	300-320	38	6.42	103,100.00		
45	AA45	80-89	200-320	51	6.48	103,100.00		
46	AA46	80-89	200-420	38	6.40	106,300.00		
47	AA47	80-89	300-420	38	6.42	103,000.00		
48	AA48	80-89	200-320	52	6.65	106,100.00		
49	AA49	90-99	300-420	26	6.62	133,800.00		
50	AA50	90-99	300-310	31	6.59	125,500.00		
51	AA51	90-99	200-420	32	6.61	128,000.00		
52	AA52	90-99	200-420	34	6.59	130,200.00		
53	AA53	90-99	200-420	35	6.61	123,400.00		
54	AA54	100-119	300-320	23	5.59	125,700.00		
55	AA55	100-109	200-420	22	5.39	121,400.00		
รวม				2,200	349.94	5,098,800.00		

กองที่ 1 - 55 รวมกองอยู่หมอนไม้สวนป่าแม่สิน-แม่สูง

ตำบลนาพูน อำเภอวังชิ้น จังหวัดแพร่

โทร. 087-1959223 หรือ 092-3528469

(ลงชื่อ).....ผู้เสนอราคา

(.....)

**หมายเหตุ**

1. ให้นำใบยื่นเสนอราคาฉบับนี้มาด้วย ในวันที่ทำการเสนอราคา
2. ยื่นเสนอราคา ณ หมอนไม้สวนป่าแม่สิน-แม่สูง ต.นาพูน อ.วังชิ้น จ.แพร่
3. ต้องวางเงินมัดจำค่าซื้อไม้ไม่ต่ำกว่า 10 % ของราคาไม้ ที่เสนอได้ ทั้งนี้ต้องไม่ต่ำกว่ากองละ 5,000.-บาท
4. โปรดชำระค่าซื้อไม้และรับมอบไม้ที่เสนอราคาซื้อให้เสร็จสิ้นภายใน 5 วัน นับแต่วันประมูล
5. ชำระค่าซื้อไม้โดยโอนเข้าบัญชีสำนักงาน องค์การอุตสาหกรรมป่าไม้เขตแพร่  
ธนาคารกรุงไทย สาขาแพร่ เลขที่ 506-1-15958-6
6. กรุณาโทรแจ้งให้ทราบด้วยเมื่อท่านโอนเงินเข้าบัญชีแล้ว (0-5452 - 1451)

รูปภาพไม้สักท่อน งวดที่ 1/2568

จำนวน 55 กอง



กองที่ 1

ความโต 60-69 ซม. ความยาว 200-320 ซม. จำนวน 67 ท่อน ปริมาตร 6.39 ลบ.ม.

ราคาคณะกรรมการกำหนด 63,500.00 บาท



กองที่ 2

ความโต 60-69 ซม. ความยาว 200-320 ซม. จำนวน 63 ท่อน ปริมาตร 6.45 ลบ.ม.

ราคาคณะกรรมการกำหนด 66,500.00 บาท



กองที่ 3

ความโต 60-69 ซม. ความยาว 200-320 ซม. จำนวน 64 ท่อน ปริมาตร 6.48 ลบ.ม.

ราคาคณะกรรมการกำหนด 66,400.00 บาท



กองที่ 4

ความโต 60-69 ซม. ความยาว 200-220 ซม. จำนวน 95 ท่อน ปริมาตร 6.42 ลบ.ม.

ราคาคณะกรรมการกำหนด 65,700.00 บาท

*Signature*

*Signature*

*Signature*



กองที่ 5

ความโต 60-69 ซม. ความยาว 200-420 ซม. จำนวน 73 ท่อน ปริมาตร 6.35 ลบ.ม.

ราคาคณะกรรมการกำหนด 68,900.00 บาท



กองที่ 6

ความโต 60-69 ซม. ความยาว 400-420 ซม. จำนวน 51 ท่อน ปริมาตร 6.41 ลบ.ม.

ราคาคณะกรรมการกำหนด 74,000.00 บาท

*Signature*

*Signature*

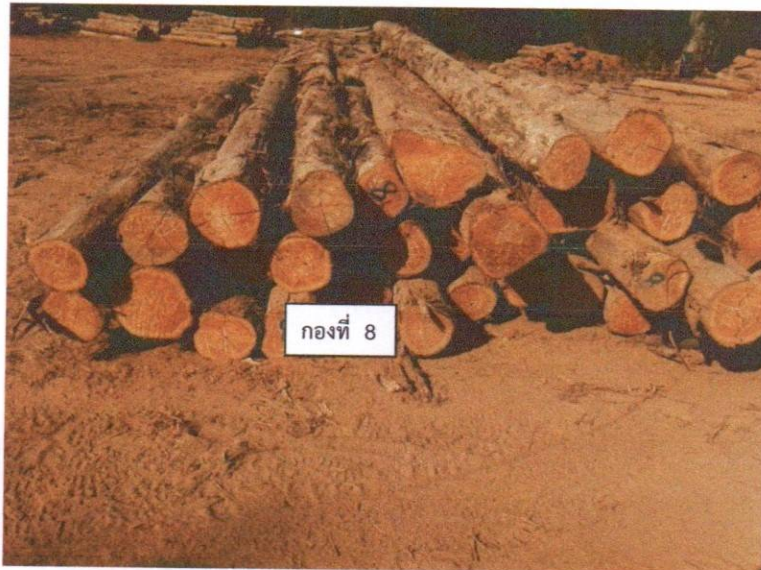
*Signature*



กองที่ 7

ความโต 60-69 ซม. ความยาว 400-420 ซม. จำนวน 49 ท่อน ปริมาตร 6.39 ลบ.ม.

ราคาคณะกรรมการกำหนด 74,600.00 บาท



กองที่ 8

ความโต 60-69 ซม. ความยาว 400-420 ซม. จำนวน 50 ท่อน ปริมาตร 6.45 ลบ.ม.

ราคาคณะกรรมการกำหนด 75,100.00 บาท

*Signature*

*Signature*

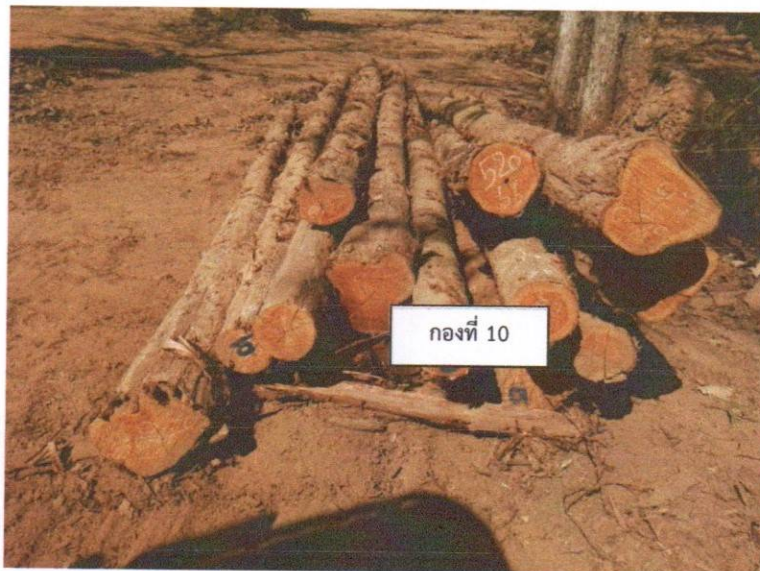
*Signature*



กองที่ 9

ความโต 60-69 ซม. ความยาว 400-620 ซม. จำนวน 42 ท่อน ปริมาตร 6.38 ลบ.ม.

ราคาคณะกรรมการกำหนด 77,000.00 บาท



กองที่ 10

ความโต 60-69 ซม. ความยาว 500-620 ซม. จำนวน 36 ท่อน ปริมาตร 6.35 ลบ.ม.

ราคาคณะกรรมการกำหนด 77,500.00 บาท





กองที่ 11

ความโต 60-69 ซม. ความยาว 500-620 ซม. จำนวน 33 ท่อน ปริมาตร 6.32 ลบ.ม.  
ราคาคณะกรรมการกำหนด 79,400.00 บาท



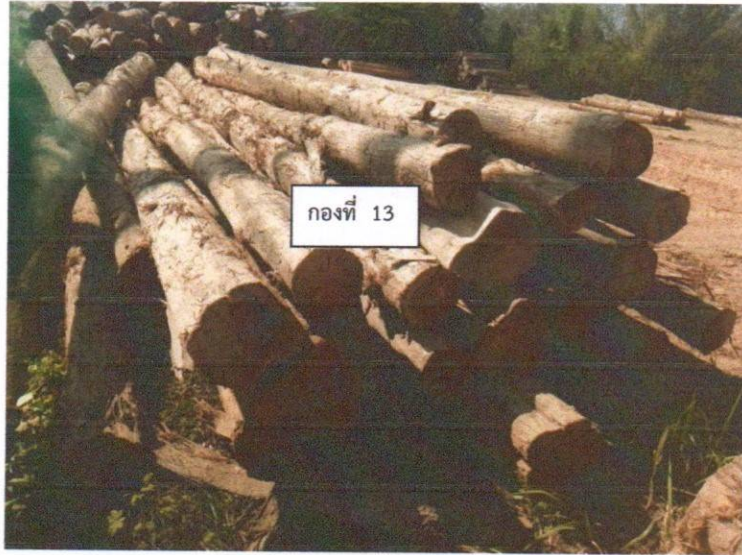
กองที่ 12

ความโต 60-69 ซม. ความยาว 500-620 ซม. จำนวน 35 ท่อน ปริมาตร 6.30 ลบ.ม.  
ราคาคณะกรรมการกำหนด 77,300.00 บาท

*[Handwritten signature]*

*[Handwritten signature]*

*[Handwritten signature]*



กองที่ 13

ความโต 60-69 ซม. ความยาว 500-620 ซม. จำนวน 35 ท่อน ปริมาตร 6.33 ลบ.ม.  
ราคาคณะกรรมการกำหนด 78,000.00 บาท



กองที่ 14

ความโต 60-69 ซม. ความยาว 500-620 ซม. จำนวน 35 ท่อน ปริมาตร 6.29 ลบ.ม.  
ราคาคณะกรรมการกำหนด 77,000.00 บาท

*[Handwritten signature]*

*[Handwritten signature]*

*[Handwritten signature]*



กองที่ 15

ความโต 60-69 ซม. ความยาว 500-620 ซม. จำนวน 36 ท่อน ปริมาตร 6.39 ลบ.ม.

ราคาคณะกรรมการกำหนด 78,200.00 บาท



กองที่ 16

ความโต 60-69 ซม. ความยาว 500-620 ซม. จำนวน 35 ท่อน ปริมาตร 6.36 ลบ.ม.

ราคาคณะกรรมการกำหนด 78,200.00 บาท

*[Handwritten signature]*

*[Handwritten signature]*

*[Handwritten signature]*



กองที่ 17

ความโต 60-69 ซม. ความยาว 500-620 ซม. จำนวน 38 ท่อน ปริมาตร 6.44 ลบ.ม.  
ราคาคณะกรรมการกำหนด 77,300.00 บาท



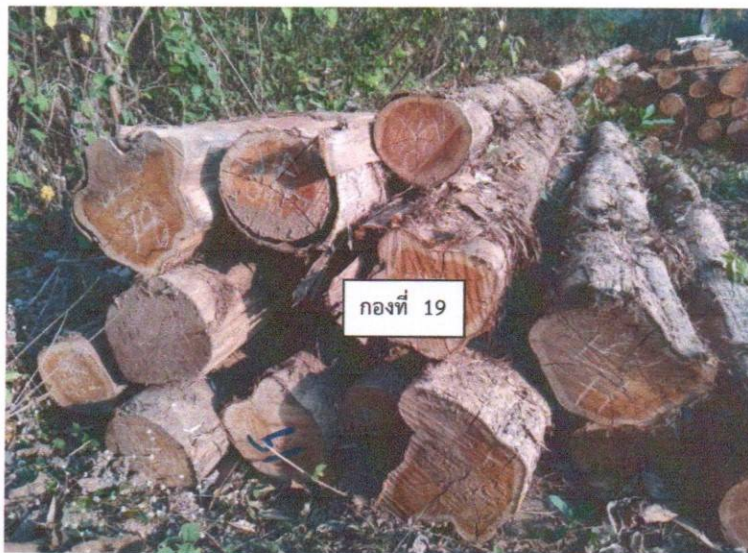
กองที่ 18

ความโต 60-69 ซม. ความยาว 500-620 ซม. จำนวน 36 ท่อน ปริมาตร 6.43 ลบ.ม.  
ราคาคณะกรรมการกำหนด 78,600.00 บาท

*[Handwritten signature]*

*[Handwritten signature]*

*[Handwritten signature]*



กองที่ 19

ความโต 70-79 ซม. ความยาว 400-420 ซม. จำนวน 36 ท่อน ปริมาตร 6.36 ลบ.ม.  
ราคาคณะกรรมการกำหนด 92,900.00 บาท



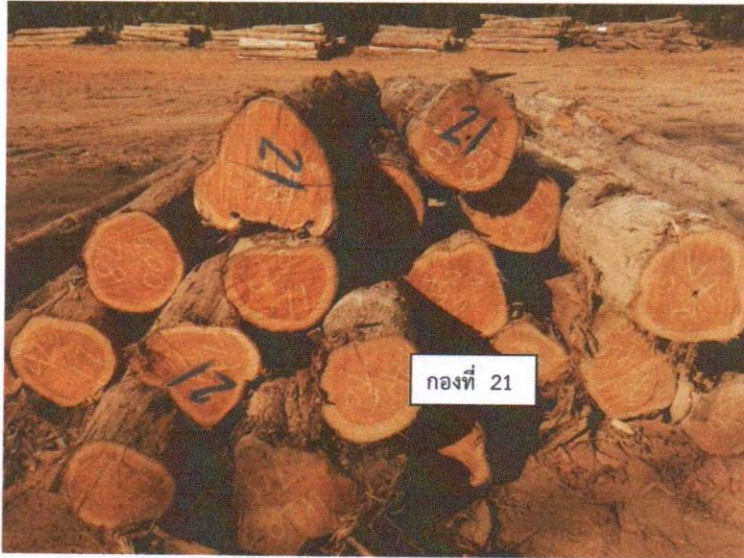
กองที่ 20

ความโต 70-79 ซม. ความยาว 400-420 ซม. จำนวน 36 ท่อน ปริมาตร 6.36 ลบ.ม.  
ราคาคณะกรรมการกำหนด 92,900.00 บาท

*[Handwritten signature]*

*[Handwritten signature]*

*[Handwritten signature]*



กองที่ 21

ความโต 70-79 ซม. ความยาว 400-420 ซม. จำนวน 36 ท่อน ปริมาตร 6.32 ลบ.ม.  
ราคาคณะกรรมการกำหนด 92,100.00 บาท



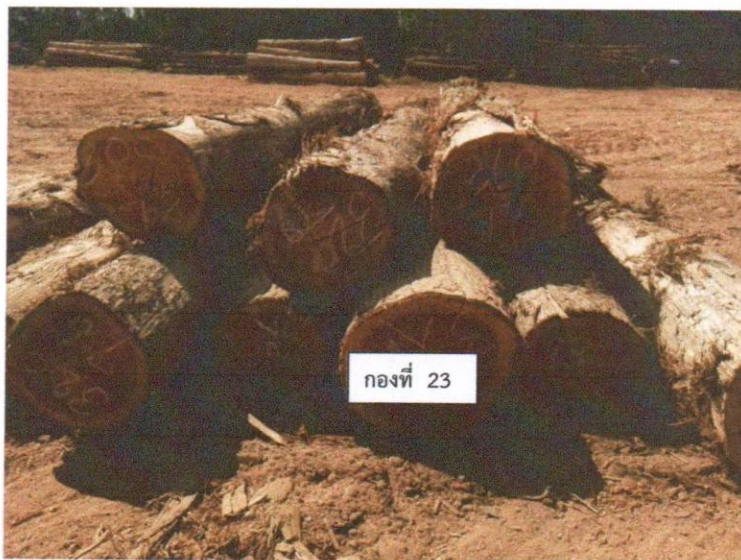
กองที่ 22

ความโต 70-79 ซม. ความยาว 400-420 ซม. จำนวน 37 ท่อน ปริมาตร 6.36 ลบ.ม.  
ราคาคณะกรรมการกำหนด 91,800.00 บาท

*[Handwritten signature]*

*[Handwritten signature]*

*[Handwritten signature]*



กองที่ 23

ความโต 70-79 ซม. ความยาว 300-420 ซม. จำนวน 44 ท่อน ปริมาตร 6.31 ลบ.ม.  
ราคาคณะกรรมการกำหนด 85,200.00 บาท



กองที่ 24

ความโต 70-79 ซม. ความยาว 300-320 ซม. จำนวน 47 ท่อน ปริมาตร 6.30 ลบ.ม.  
ราคาคณะกรรมการกำหนด 82,700.00 บาท

km: O

Sms

Sta



กองที่ 25

ความโต 70-79 ซม. ความยาว 200-320 ซม. จำนวน 62 ท่อน ปริมาตร 6.31 ลบ.ม.  
ราคาคณะกรรมการกำหนด 82,300.00 บาท



กองที่ 26

ความโต 70-79 ซม. ความยาว 200-420 ซม. จำนวน 56 ท่อน ปริมาตร 6.27 ลบ.ม.  
ราคาคณะกรรมการกำหนด 82,500.00 บาท

*[Handwritten signature]*

*[Handwritten signature]*

*[Handwritten signature]*





กองที่ 27

ความโต 70-79 ซม. ความยาว 400-420 ซม. จำนวน 36 ท่อน ปริมาตร 6.36 ลบ.ม.  
ราคาคณะกรรมการกำหนด 92,900.00 บาท



กองที่ 28

ความโต 70-79 ซม. ความยาว 300-420 ซม. จำนวน 42 ท่อน ปริมาตร 6.44 ลบ.ม.  
ราคาคณะกรรมการกำหนด 89,300.00 บาท



กองที่ 29

ความโต 70-79 ซม. ความยาว 200-320 ซม. จำนวน 52 ท่อน ปริมาตร 6.29 ลบ.ม.  
ราคาคณะกรรมการกำหนด 82,200.00 บาท



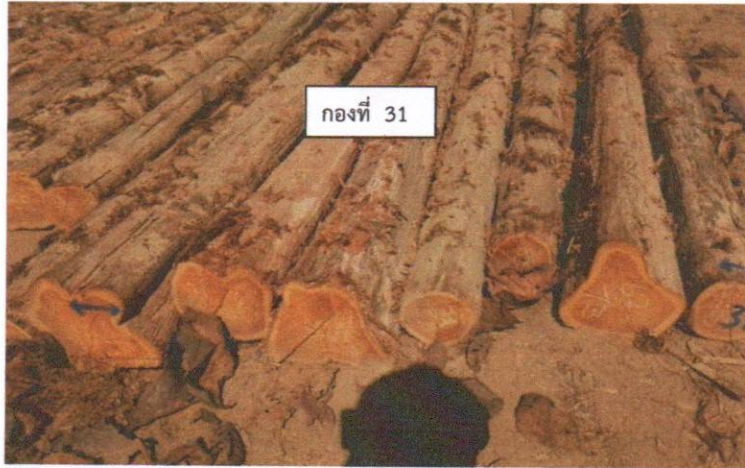
กองที่ 30

ความโต 70-79 ซม. ความยาว 200-620 ซม. จำนวน 52 ท่อน ปริมาตร 6.38 ลบ.ม.  
ราคาคณะกรรมการกำหนด 89,300.00 บาท

*Signature*

*Signature*

*Signature*



กองที่ 31

ความโต 70-79 ซม. ความยาว 500-620 ซม. จำนวน 27 ท่อน ปริมาตร 6.33 ลบ.ม.

ราคาคณะกรรมการกำหนด 96,200.00 บาท



กองที่ 32

ความโต 70-79 ซม. ความยาว 500-620 ซม. จำนวน 27 ท่อน ปริมาตร 6.31 ลบ.ม.

ราคาคณะกรรมการกำหนด 95,700.00 บาท



กองที่ 33

ความโต 70-79 ซม. ความยาว 500-620 ซม. จำนวน 27 ท่อน ปริมาตร 6.21 ลบ.ม.

ราคาคณะกรรมการกำหนด 93,600.00 บาท



กองที่ 34

ความโต 70-79 ซม. ความยาว 500-620 ซม. จำนวน 27 ท่อน ปริมาตร 6.41 ลบ.ม.

ราคาคณะกรรมการกำหนด 97,600.00 บาท

*[Handwritten signature]*

*[Handwritten signature]*

*[Handwritten signature]*



กองที่ 35

ความโต 70-79 ซม. ความยาว 500-620 ซม. จำนวน 26 ท่อน ปริมาตร 6.20 ลบ.ม.  
ราคาคณะกรรมการกำหนด 94,600.00 บาท



กองที่ 36

ความโต 70-79 ซม. ความยาว 500-620 ซม. จำนวน 27 ท่อน ปริมาตร 6.27 ลบ.ม.  
ราคาคณะกรรมการกำหนด 94,700.00 บาท

*Signature*

*Signature*

*Signature*



กองที่ 37

ความโต 70-79 ซม. ความยาว 500-620 ซม. จำนวน 27 ท่อน ปริมาตร 6.37 ลบ.ม.  
ราคาคณะกรรมการกำหนด 97,200.00 บาท



กองที่ 38

ความโต 70-79 ซม. ความยาว 500-620 ซม. จำนวน 26 ท่อน ปริมาตร 6.26 ลบ.ม.  
ราคาคณะกรรมการกำหนด 95,900.00 บาท



กองที่ 39

ความโต 70-79 ซม. ความยาว 500-620 ซม. จำนวน 28 ท่อน ปริมาตร 6.36 ลบ.ม.  
ราคาคณะกรรมการกำหนด 95,400.00 บาท



กองที่ 40

ความโต 80-89 ซม. ความยาว 400-420 ซม. จำนวน 29 ท่อน ปริมาตร 6.46 ลบ.ม.  
ราคาคณะกรรมการกำหนด 113,000.00 บาท

*[Handwritten signature]*

*[Handwritten signature]*

*[Handwritten signature]*



กองที่ 41

ความโต 80-89 ซม. ความยาว 400-420 ซม. จำนวน 30 ท่อน ปริมาตร 6.48 ลบ.ม.  
ราคาคณะกรรมการกำหนด 112,200.00 บาท



กองที่ 42

ความโต 80-89 ซม. ความยาว 300-420 ซม. จำนวน 31 ท่อน ปริมาตร 6.43 ลบ.ม.  
ราคาคณะกรรมการกำหนด 110,300.00 บาท

*[Handwritten signature]*

*[Handwritten signature]*

*[Handwritten signature]*





กองที่ 43

ความโต 80-89 ซม. ความยาว 300-320 ซม. จำนวน 39 ท่อน ปริมาตร 6.49 ลบ.ม.

ราคาคณะกรรมการกำหนด 103,500.00 บาท



กองที่ 44

ความโต 80-89 ซม. ความยาว 300-320 ซม. จำนวน 38 ท่อน ปริมาตร 6.42 ลบ.ม.

ราคาคณะกรรมการกำหนด 103,100.00 บาท



กองที่ 45

ความโต 80-89 ซม. ความยาว 200-320 ซม. จำนวน 51 ท่อน ปริมาตร 6.48 ลบ.ม.  
ราคาคณะกรรมการกำหนด 103,100.00 บาท



กองที่ 46

ความโต 80-89 ซม. ความยาว 200-420 ซม. จำนวน 38 ท่อน ปริมาตร 6.40 ลบ.ม.  
ราคาคณะกรรมการกำหนด 106,300.00 บาท

*Signature*

*Signature*

*Signature*



กองที่ 47

ความโต 80-89 ซม. ความยาว 300-420 ซม. จำนวน 38 ท่อน ปริมาตร 6.42 ลบ.ม.  
ราคาคณะกรรมการกำหนด 103,000.00 บาท



กองที่ 48

ความโต 80-89 ซม. ความยาว 200-320 ซม. จำนวน 52 ท่อน ปริมาตร 6.65 ลบ.ม.  
ราคาคณะกรรมการกำหนด 106,100.00 บาท



กองที่ 49

ความโต 90-99 ซม. ความยาว 300-420 ซม. จำนวน 26 ท่อน ปริมาตร 6.62 ลบ.ม.  
ราคาคณะกรรมการกำหนด 133,800.00 บาท



กองที่ 50

ความโต 90-99 ซม. ความยาว 300-310 ซม. จำนวน 31 ท่อน ปริมาตร 6.59 ลบ.ม.  
ราคาคณะกรรมการกำหนด 125,500.00 บาท

*Signature*

*Signature*

*Signature*



กองที่ 51

ความโต 90-99 ซม. ความยาว 200-420 ซม. จำนวน 32 ท่อน ปริมาตร 6.61 ลบ.ม.  
ราคาคณะกรรมการกำหนด 128,000.00 บาท



กองที่ 52

ความโต 90-99 ซม. ความยาว 200-420 ซม. จำนวน 34 ท่อน ปริมาตร 6.59 ลบ.ม.  
ราคาคณะกรรมการกำหนด 130,200.00 บาท

*[Handwritten signature]*

*[Handwritten signature]*

*[Handwritten signature]*



กองที่ 53

ความโต 90-99 ซม. ความยาว 200-420 ซม. จำนวน 35 ท่อน ปริมาตร 6.61 ลบ.ม.  
ราคาคณะกรรมการกำหนด 123,400.00 บาท



กองที่ 54

ความโต 100-119 ซม. ความยาว 300-320 ซม. จำนวน 23 ท่อน ปริมาตร 5.59 ลบ.ม.  
ราคาคณะกรรมการกำหนด 125,700.00 บาท

*Signature*

*Signature*

*Signature*



กองที่ 55

ความโต 100-109 ซม. ความยาว 200-420 ซม. จำนวน 22 ท่อน ปริมาตร 5.39 ลบ.ม.

ราคาคณะกรรมการกำหนด 121,400.00 บาท

*Signature*

*Signature*

*Signature*