



ที่ ทส ๑๔๐๘.๕/๓๙๒

องค์การอุตสาหกรรมป่าไม้เขตแพร่  
๒๖๗ ถนนยันตรกิจโกศล อำเภอเมือง  
จังหวัดแพร่ ๕๔๐๐๐

๑๔ กุมภาพันธ์ ๒๕๖๘

สำเนาประกาศองค์การอุตสาหกรรมป่าไม้เขตแพร่ ครั้งที่ ๑๑/๒๕๖๘ ลงวันที่ ๑๔ กุมภาพันธ์ ๒๕๖๘ เรื่อง การจำหน่ายไม้สักท่อนสวนปานครน่าน อำเภอภูเพียง จังหวัดน่าน ส่งมาเรียน

๑. ผู้อำนวยการสำนักธุรกิจการตลาด
๒. ผู้อำนวยการสำนักสถาบันคชบาลแห่งชาติ ในพระอุปถัมภ์ฯ
๓. ผู้อำนวยการสำนักบัญชีและการเงิน
๔. ผู้อำนวยการสำนักตรวจสอบภายใน
๕. ผู้อำนวยการสำนักองค์การอุตสาหกรรมป่าไม้ภาคเหนือล่าง
๖. ผู้อำนวยการสำนักองค์การอุตสาหกรรมป่าไม้ภาคเหนือบน
๗. ผู้อำนวยการสำนักวิจัยพัฒนาและสารสนเทศ

และขอได้โปรดพิจารณาให้เจ้าหน้าที่ประชาสัมพันธ์และประกาศลงเว็บไซต์ อ.อ.ป. เพื่อให้  
ผู้สนใจทราบโดยทั่วกัน

๘. ผู้จัดการองค์การอุตสาหกรรมป่าไม้เขตลำปาง
๙. ผู้จัดการองค์การอุตสาหกรรมป่าไม้เขตเชียงใหม่
๑๐. ผู้จัดการส่วนพัฒนาธุรกิจและอุตสาหกรรมไม้

เพื่อทราบพร้อมด้วยประกาศ ๑ ฉบับ และขอความร่วมมือประชาสัมพันธ์ปิดประกาศ

ให้ทราบโดยทั่วกัน

(นายไพศาล ไชยสาร)

ผู้จัดการองค์การอุตสาหกรรมป่าไม้เขตแพร่



ประมูลไม้สวนปานครน่าน

(สำเนา)

ประกาศองค์การอุตสาหกรรมป่าไม้เขตแพร่

ครั้งที่ ๑๑/๒๕๖๘

เรื่อง การจำหน่ายไม้สักท่อนสวนป่านครน่าน อำเภอกู่เพียง จังหวัดน่าน

\*\*\*\*\*

ด้วยองค์การอุตสาหกรรมป่าไม้เขตแพร่ องค์การอุตสาหกรรมป่าไม้ภาคเหนือบน จะดำเนินการจำหน่ายไม้สักท่อนสวนป่านครน่าน อำเภอกู่เพียง จังหวัดน่าน แปลงปี ๒๕๒๓ งวดที่ ๓/๒๕๖๘ รวม ๒๕ กอง ไม้จำนวน ๑,๐๙๓ ท่อน ปริมาตร ๑๕๖.๓๑ ลูกบาศก์เมตร โดยกำหนดยื่นเสนอราคาในวัน พุธที่สิบสี่ที่ ๒๐ กุมภาพันธ์ ๒๕๖๘ เวลา ๑๐.๐๐ - ๑๐.๓๐ น. ณ สวนป่านครน่าน อำเภอกู่เพียง จังหวัดน่าน

ผู้สนใจติดต่อสอบถามรายละเอียดและเงื่อนไขตามประกาศข้างต้นได้ที่ องค์การอุตสาหกรรมป่าไม้เขตแพร่ เลขที่ ๒๖๗ ถนนยันตรกิจโกศล อำเภอเมือง จังหวัดแพร่ โทร. ๐๕๔ - ๕๒๑๔๕๑ โทรสาร ๐๕๔ - ๕๒๑๔๐๑ ได้ในวันและเวลาราชการ

ประกาศ ณ วันที่ ๑๔ กุมภาพันธ์ พ.ศ. ๒๕๖๘

(ลงนาม) ไพศาล ไชยสาร

(นายไพศาล ไชยสาร)

ผู้จัดการองค์การอุตสาหกรรมป่าไม้เขตแพร่

สำเนาถูกต้อง



(นางสาวปิยะรัตน์ มณีพันธุ์)

พนักงาน (ระดับ ๓) งานแผนงานและประเมินผล

องค์การอุตสาหกรรมป่าไม้เขตแพร่

ใบยื่นเสนอราคาซื้อไม้สักสวนป่านครน่าน แปลงปี 2523 งวดที่ 3/2568  
 ตามประกาศองค์การอุตสาหกรรมป่าไม้เขตแพร่ ครั้งที่ 11/2568 ลงวันที่ 14 กุมภาพันธ์ 2568  
 ยื่นเสนอราคาในวันที่ 20 กุมภาพันธ์ 2568 เวลา 10.00 - 10.30 น.

ข้าพเจ้า.....ที่อยู่.....

โทร.....ขอเสนอซื้อไม้สักสวนป่า ดังนี้

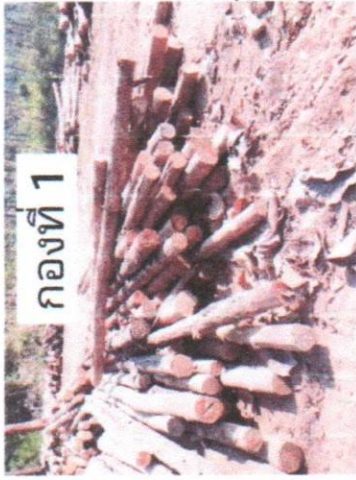
ลำดับที่	รหัสกอง	ขนาดความโต ระหว่างท่อน(ซม.)	ขนาดความยาว ระหว่างท่อน(ซม.)	จำนวนไม้		ราคาที่กำหนด รวมภาษี	ราคาที่เสนอซื้อ รวมภาษี	หมายเหตุ
				ท่อน	ปริมาตร			
1	1	40-49	270-620	79	6.25	40,700.00		
2	2	50-59	300-610	58	5.97	53,300.00		
3	3	50-59	260-620	55	5.95	54,600.00		
4	4	50-59	270-610	56	6.00	54,900.00		
5	5	50-59	270-620	56	5.98	54,800.00		
6	6	50-59	250-460	68	6.07	52,500.00		
7	7	60-69	320-620	45	6.91	82,500.00		
8	8	60-69	270-600	52	6.89	79,200.00		
9	9	60-69	270-610	53	6.92	79,500.00		
10	10	60-69	270-620	51	6.89	79,700.00		
11	11	60-69	220-520	56	6.71	75,200.00		
12	12	60-69	250-420	58	6.85	75,500.00		
13	13	70-79	210-610	35	6.17	89,400.00		
14	14	70-79	250-600	36	6.24	90,400.00		
15	15	70-79	270-620	34	6.18	90,900.00		
16	16	70-79	310-420	37	6.12	88,300.00		
17	17	70-79	270-470	40	6.26	87,600.00		
18	18	70-79	200-420	44	6.20	84,600.00		
19	19	80-89	300-500	29	6.36	111,400.00		
20	20	80-88	220-610	29	6.44	111,700.00		
21	21	81-89	270-450	32	6.41	109,900.00		
22	22	80-89	260-420	30	6.31	109,600.00		
23	23	90-99	260-620	18	5.42	114,900.00		
24	24	90-98	270-520	20	5.49	113,900.00		
25	25	90-99	310-420	22	5.32	105,600.00		
		<b>รวม</b>		<b>1,093</b>	<b>156.31</b>	<b>2,090,600.00</b>		

กองที่ 1 - 25 รวมกองอยู่หมอนไม้ อ.ภูเพียง จ.น่าน  
 สวนป่านครน่าน อำเภอภูเพียง จังหวัดน่าน  
 โทร. 054-521451 www.northfio.com

(ลงชื่อ).....ผู้เสนอราคา  
 (.....)

- หมายเหตุ 1. ให้นำใบยื่นเสนอราคาฉบับนี้มาด้วย ในวันที่ทำการเสนอราคา  
 2. ต้องวางเงินมัดจำค่าซื้อไม้ไม่ต่ำกว่า 10 % ของราคาไม้ที่เสนอได้ ทั้งนี้ต้องไม่ต่ำกว่ากองละ 5,000.- บาท  
 3. โปรดชำระค่าซื้อไม้และรับมอบไม้ที่เสนอราคาซื้อให้เสร็จสิ้นภายใน 5 วัน นับแต่วันประมูล  
 4. ชำระค่าซื้อไม้โดยโอนเข้าบัญชี "องค์การอุตสาหกรรมป่าไม้เขตแพร่"  
 ธนาคารกรุงไทย สาขาแพร่ เลขที่ 506-1-15958-6  
 5. กรุณาโทรแจ้งให้ทราบด้วยเมื่อท่านโอนเงินเข้าบัญชีแล้ว 0-5452 - 1451

ภาพถ่ายแสดงงอมไม้สักสวนปานครน่าน องค์การอุตสาหกรรมป่าไม้เขตแพร่  
แปลงปี2523งวดที่3/68จำนวน 25 กอม สำหรับจำหน่ายแบบตลาดกลางค้าไม้



กอมที่ 1

กอมที่ 1

ความโต 40 - 49 ซม. ความยาว 270 - 620 ซม.

จำนวน 79 ท่อน ปริมาตร 6.25 ลบ.ม.

ราคาที่กำหนดรวมภาษี 40,700.-บาท

เป็นไม้ขนาดเล็กลงถึงขนาดกลาง คุณภาพปานกลาง



กอมที่ 3

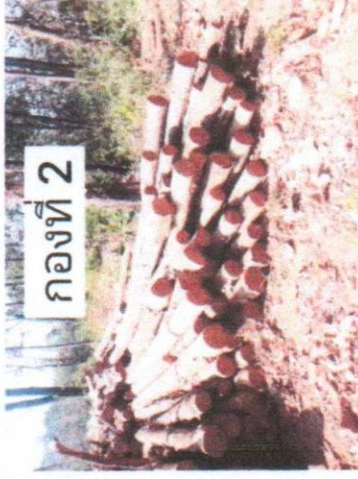
กอมที่ 3

ความโต 50 - 59 ซม. ความยาว 260 - 620 ซม.

จำนวน 55 ท่อน ปริมาตร 5.95 ลบ.ม.

ราคาที่กำหนดรวมภาษี 54,600.-บาท

เป็นไม้ขนาดเล็กลงถึงขนาดกลาง คุณภาพปานกลาง



กอมที่ 2

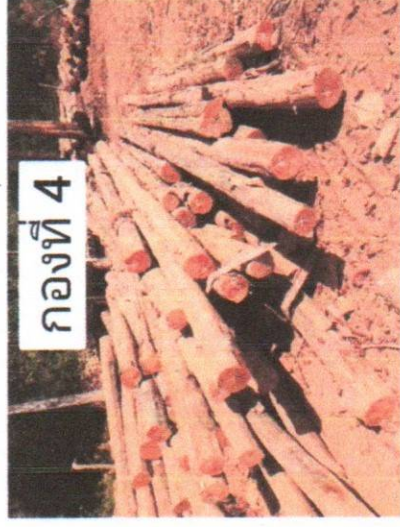
กอมที่ 2

ความโต 50 - 59 ซม. ความยาว 300 - 610 ซม.

จำนวน 58 ท่อน ปริมาตร 5.97ลบ.ม.

ราคาที่กำหนดรวมภาษี 53,300.-บาท

เป็นไม้ขนาดเล็กลงถึงขนาดกลาง คุณภาพปานกลาง



กอมที่ 4

กอมที่ 4

ความโต 50 - 59 ซม. ความยาว 270 - 610 ซม.

จำนวน 56 ท่อน ปริมาตร 6.00 ลบ.ม.

ราคาที่กำหนดรวมภาษี 54,900.-บาท

เป็นไม้ขนาดเล็กลงถึงขนาดกลาง คุณภาพปานกลาง

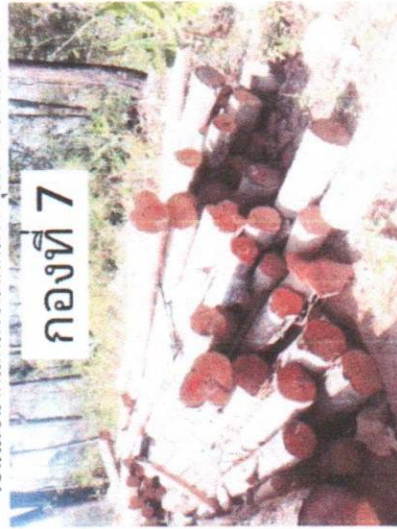
ภาพถ่ายแสดงกองไม้สักสวนปานครน่าน องค์การอุตสาหกรรมป่าไม้เขตแพร่  
แปลงปี 2523งวดที่2/68 จำนวน 27 กอง สำหรับจำหน่ายแบบตลาดกลางค้าไม้



**กองที่ 5**

ความโต 50-59 ซม. ความยาว 270 - 620 ซม.  
จำนวน 56 ท่อน ปริมาตร 5.98 ลบ.ม.

ราคาที่กำหนดถึงขนาดกลาง คุณภาพปานกลาง  
เป็นไม้ขนาดเล็กถึงขนาดกลาง คุณภาพปานกลาง



**กองที่ 7**

ความโต 60 - 69 ซม. ความยาว 320 - 620 ซม.  
จำนวน 45 ท่อน ปริมาตร 6.91 ลบ.ม.

ราคาที่กำหนดรวมภาษี 82,500.- บาท  
เป็นไม้ขนาดกลาง คุณภาพปานกลาง

**กองที่ 6**

ความโต 50 - 59 ซม. ความยาว 250- 460 ซม.  
จำนวน 68ท่อน ปริมาตร 6.07ลบ.ม.

ราคาที่กำหนดถึงขนาดกลาง คุณภาพปานกลาง  
เป็นไม้ขนาดเล็กถึงขนาดกลาง คุณภาพปานกลาง

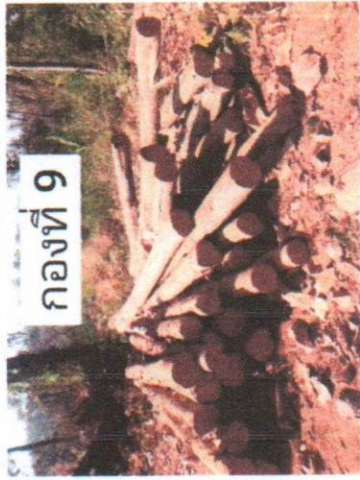


**กองที่ 8**

ความโต 60 - 69 ซม. ความยาว 270 - 600 ซม.  
จำนวน 52ท่อน ปริมาตร 6.89 ลบ.ม.

ราคาที่กำหนดรวมภาษี 79,200.-บาท  
เป็นไม้ขนาดกลาง คุณภาพปานกลาง

ภาพถ่ายแสดงกองไม้สักสวนป่านครมาน องค์การอุตสาหกรรมป่าไม้เขตแพร่  
แปลงปี 2523 งวดที่ 2/68 จำนวน 38 กอง สำหรับจำหน่ายแบบตลาดกลางค้าไม้



กองที่ 9

ความโต 60 - 69 ซม. ความยาว 270 - 610 ซม.  
จำนวน 53 ท่อน ปริมาตร 6.92 ลบ.ม.  
ราคาที่กำหนดรวมภาษี 79,500.- บาท  
เป็นไม้ขนาดกลาง คุณภาพปานกลาง



กองที่ 11

ความโต 60 - 69 ซม. ความยาว 220 - 520 ซม.  
จำนวน 56 ท่อน ปริมาตร 6.71 ลบ.ม.  
ราคาที่กำหนดรวมภาษี 75,200.- บาท  
เป็นไม้ขนาดกลาง คุณภาพปานกลาง



กองที่ 10

ความโต 60 - 69 ซม. ความยาว 270 - 620 ซม.  
จำนวน 51 ท่อน ปริมาตร 6.89 ลบ.ม.  
ราคาที่กำหนดรวมภาษี 79,700.- บาท  
เป็นไม้ขนาดกลาง คุณภาพปานกลาง



กองที่ 12

ความโต 60 - 69 ซม. ความยาว 250 - 420 ซม.  
จำนวน 58 ท่อน ปริมาตร 6.85 ลบ.ม.  
ราคาที่กำหนดรวมภาษี 75,500.- บาท  
เป็นไม้ขนาดกลาง คุณภาพปานกลาง



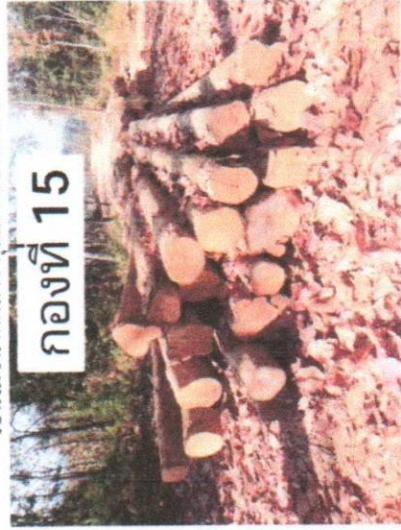
19

ภาพถ่ายแสดงกองไม้สักสวนป่านครน่าน องค์การอุตสาหกรรมป่าไม้เขตแพร่  
แปลงปี 2523 งวดที่ 2/68 จำนวน 27 กอง สำหรับจำหน่ายแบบตลาดกลางค้าไม้



**กองที่ 13**

ความโต 70 - 79 ซม. ความยาว 210 - 610 ซม.  
จำนวน 35 ท่อน ปริมาตร 6.17 ลบ.ม.  
ราคาที่กำหนดรวมภาษี 89,400.- บาท  
เป็นไม้ขนาดกลาง คุณภาพปานกลาง

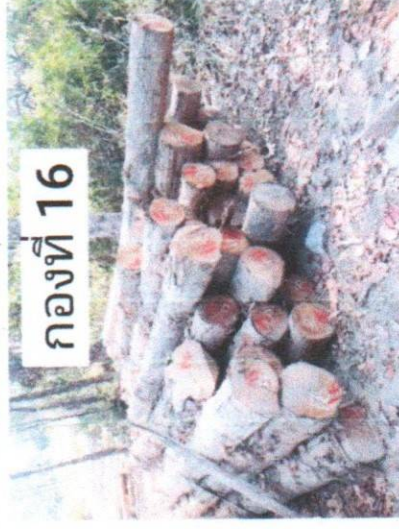


**กองที่ 15**

ความโต 70 - 79 ซม. ความยาว 270 - 620 ซม.  
จำนวน 34 ท่อน ปริมาตร 6.18 ลบ.ม.  
ราคาที่กำหนดรวมภาษี 90,900.- บาท  
เป็นไม้ขนาดกลาง คุณภาพปานกลาง

**กองที่ 14**

ความโต 70 - 79 ซม. ความยาว 250 - 600 ซม.  
จำนวน 36 ท่อน ปริมาตร 6.24 ลบ.ม.  
ราคาที่กำหนดรวมภาษี 90,400.- บาท  
เป็นไม้ขนาดกลาง คุณภาพปานกลาง



**กองที่ 16**

ความโต 70 - 79 ซม. ความยาว 310 - 420 ซม.  
จำนวน 37 ท่อน ปริมาตร 6.12 ลบ.ม.  
ราคาที่กำหนดรวมภาษี 88,300.- บาท  
เป็นไม้ขนาดกลาง คุณภาพปานกลาง

๒๕

ภาพถ่ายแสดงกองไม้สักสวนป่านครน่าน องค์การอุตสาหกรรมป่าไม้เขตแพร่  
แปลงปี 2523 งวดที่ 2/68 จำนวน 27 กอง สำหรับจำหน่ายแบบตลาดกลางค้าไม้



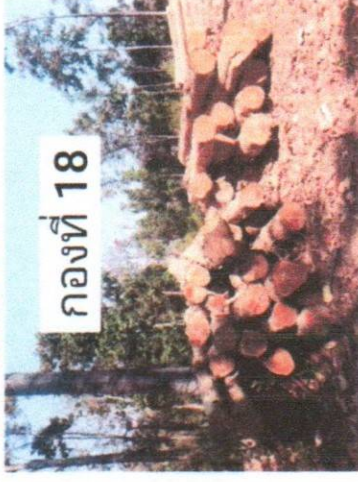
กองที่ 17

ความโต 70 - 79 ซม. ความยาว 270 - 470 ซม.  
จำนวน 40 ท่อน ปริมาตร 6.26 ลบ.ม.  
ราคาที่กำหนดรวมภาษี 87,600.- บาท  
เป็นไม้ขนาดกลาง คุณภาพปานกลาง



กองที่ 19

ความโต 80 - 89 ซม. ความยาว 300 - 500 ซม.  
จำนวน 29 ท่อน ปริมาตร 6.36 ลบ.ม.  
ราคาที่กำหนดรวมภาษี 111,400.- บาท  
เป็นไม้ขนาดกลางถึงใหญ่ คุณภาพปานกลาง



กองที่ 18

ความโต 70 - 79 ซม. ความยาว 200 - 420 ซม.  
จำนวน 44 ท่อน ปริมาตร 6.20 ลบ.ม.  
ราคาที่กำหนดรวมภาษี 84,600.- บาท  
เป็นไม้ขนาดกลาง คุณภาพปานกลาง

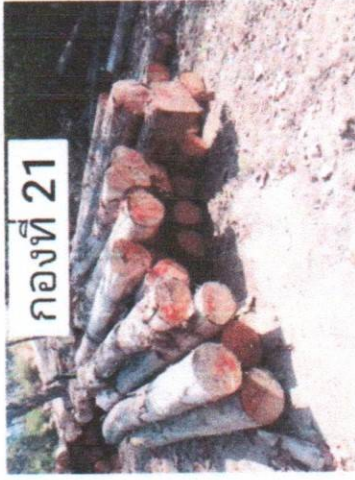


กองที่ 20

ความโต 80 - 88 ซม. ความยาว 220 - 610 ซม.  
จำนวน 29 ท่อน ปริมาตร 6.44 ลบ.ม.  
ราคาที่กำหนดรวมภาษี 111,700.- บาท  
เป็นไม้ขนาดกลางถึงใหญ่ คุณภาพปานกลาง



ภาพถ่ายแสดงกองไม้สักสวนป่านครน่าน องค์การอุตสาหกรรมป่าไม้เขตแพร่  
แปลงปี 2523 งวดที่ 2/68 จำนวน 27 กอง สำหรับจำหน่ายแบบตลาดกลางค้าไม้

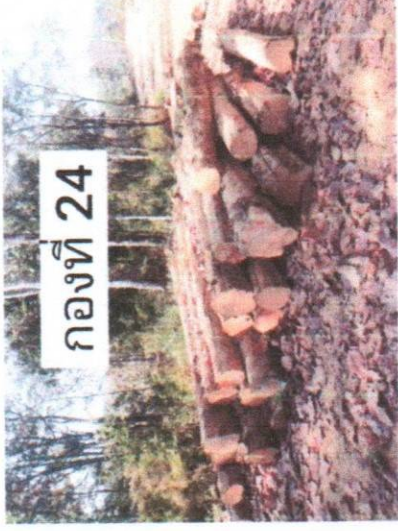
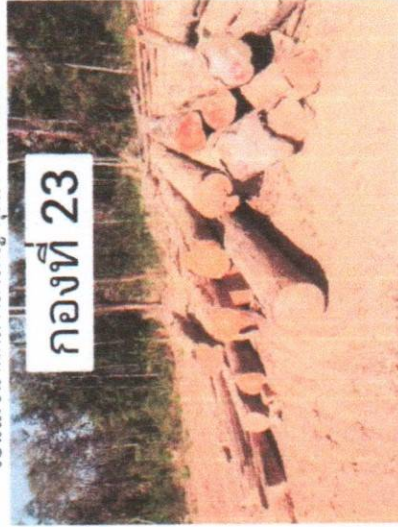


**กองที่ 21**

ความโต 81 - 89 ซม. ความยาว 270 - 450 ซม.  
จำนวน 32 ท่อน ปริมาตร 6.41 ลบ.ม.  
ราคาที่กำหนดรวมภาษี 109,900.- บาท  
เป็นไม้ขนาดกลางถึงใหญ่ คุณภาพปานกลาง

**กองที่ 22**

ความโต 80 - 89 ซม. ความยาว 260 - 420 ซม.  
จำนวน 30 ท่อน ปริมาตร 6.31ลบ.ม.  
ราคาที่กำหนดรวมภาษี 109,600.- บาท  
เป็นไม้ขนาดกลางถึงใหญ่ คุณภาพปานกลาง



**กองที่ 23**

ความโต 90 - 99 ซม. ความยาว 260 - 620 ซม.  
จำนวน 18 ท่อน ปริมาตร 5.42 ลบ.ม.  
ราคาที่กำหนดรวมภาษี 114,900.- บาท  
เป็นไม้ขนาดกลางถึงใหญ่ คุณภาพปานกลาง

**กองที่ 24**

ความโต 90 - 98 ซม. ความยาว 270 - 520 ซม.  
จำนวน 20ท่อน ปริมาตร 5.49 ลบ.ม.  
ราคาที่กำหนดรวมภาษี 113,900.-บาท  
เป็นไม้ขนาดกลางถึงใหญ่ คุณภาพปานกลาง

14

ภาพถ่ายแสดงกองไม้สักสวนป่านครน่าน องค์การอุตสาหกรรมป่าไม้เขตแพร่  
แปลงปี 2523 งวดที่ 2/68 จำนวน 27 กอง สำหรับจำหน่ายแบบตลาดกลางค้าไม้



กองที่ 25

ความโต 90 - 99 ซม. ความยาว 310 - 420 ซม.

จำนวน 22 ท่อน ปริมาตร 5.32 ลบ.ม.

ราคาที่กำหนดรวมภาษี 105,600.- บาท

เป็นไม้ขนาดกลางถึงใหญ่ คุณภาพปานกลาง

Chai Ji 14