

ผู้อำนวยการสำนัก
00 0200 89 0095
นายวีรดิ ปรากฏดี

สำนักตรวจสอบภายใน

สายงาน	งานบริหารทั่วไป
บริหารทั่วไป	00 0200 56 0096 นายชยพล จวรรร
บริหารทั่วไป	00 0200 45 0097
บริหารทั่วไป	00 0200 14 0098
บริหารทั่วไป	00 0200 (03) 0099 น.ส.นงคัมพนา ศรีทิศ

ฝ่ายตรวจสอบธุรกิจและการปฏิบัติงาน
00 0210 78 0100

ฝ่ายตรวจสอบข้อมูลบัญชีการเงินและสารสนเทศ
00 0220 78 0115
น.ส.กนกวรรณ จันทร์แข็ง

ส่วนตรวจสอบธุรกิจ
00 0211 67 0101
ว่าที่ร้อยตรีชัยงค์ เนื่องแก้ว

ส่วนตรวจสอบการปฏิบัติงาน
00 0212 67 0108
น.ส.จินธนา สองจันทร์

ส่วนตรวจสอบข้อมูลบัญชีและการเงิน
00 0221 67 0116
น.ส.มัทวัน กฤตยกรนนท์

ส่วนตรวจสอบสารสนเทศ
00 0222 67 0123

สายงาน	งานตรวจสอบธุรกิจ
ตรวจสอบภายใน	00 0211 56 0102
ตรวจสอบภายใน	00 0211 45 0103 น.ส.รัตนา พรพประเสริฐ
ตรวจสอบภายใน	00 0211 14 0104

สายงาน	งานตรวจสอบการปฏิบัติงาน
ตรวจสอบภายใน	00 0212 56 0109
ตรวจสอบภายใน	00 0212 45 0110
ตรวจสอบภายใน	00 0212 14 0111

สายงาน	งานตรวจสอบข้อมูลบัญชี
ตรวจสอบภายใน	00 0221 56 0117
ตรวจสอบภายใน	00 0221 45 0118
ตรวจสอบภายใน	00 0221 14 0119

สายงาน	งานควบคุมทั่วไป
ตรวจสอบภายใน	00 0222 56 0124
ตรวจสอบภายใน	00 0222 45 0125
ตรวจสอบภายใน	00 0222 14 0126 น.ส.มาลินี แสนยพันธ์

สายงาน	งานตรวจสอบการควบคุมภายใน
ตรวจสอบภายใน	00 0211 56 0105
ตรวจสอบภายใน	00 0211 45 0106 นายอิทธิชัย จ้อยจินดา
ตรวจสอบภายใน	00 0211 14 0107

สายงาน	งานกำกับดูแลการปฏิบัติงานที่ดี
ตรวจสอบภายใน	00 0212 56 0112 น.ส.อชิรญา จนวนเจริญ
ตรวจสอบภายใน	00 0212 45 0113
ตรวจสอบภายใน	00 0212 14 0114 นายรัฐวุฒิ แสงภา

สายงาน	งานตรวจสอบรายงานงบการเงิน
ตรวจสอบภายใน	00 0221 56 0120
ตรวจสอบภายใน	00 0221 45 0121 น.ส.สาวนีย์ เต็มบุญ
ตรวจสอบภายใน	00 0221 14 0122

สายงาน	งานควบคุมระบบงาน
ตรวจสอบภายใน	00 0222 56 0127
ตรวจสอบภายใน	00 0222 45 0128
ตรวจสอบภายใน	00 0222 14 0129 น.ส.ทิพย์พร ส่งเจริญ

อัตราควบคุม	89	78	67	56	45	14	(06)	(05)	(04)	(03)	(02)	รวม
กรอบ	1	2	4	9	9	9	0	0	0	1	0	35
ใช้	1	1	3	2	3	3	0	0	0	1	0	14
ว่าง	0	1	1	7	6	6	0	0	0	0	0	21

ผู้อำนวยการสำนัก
00 0100 89 0005
นายธีระยุทธ กลัดพรหม

สำนักบริหารกลาง

ประจำสำนักบริหารกลาง
14 0100 78 2552
นายสุวรณ พงษ์เจริญ

ผู้อำนวยการ
00 0110 78 0006
นางชุตินญา ลิ้มจิราพันธ์

ผู้อำนวยการส่วน
00 0120 78 0060
นางวันทนา เขียวสด

ผู้อำนวยการศูนย์
00 0130 78 0075
นางนารัตน์ เดิมบุญ

ส่วนบริหารงานทั่วไป
00 0111 67 0007
น.ส.เอกจิตต์ สักดิเลขากุล

ส่วนสื่อสารองค์กร
00 0121 67 0061
น.ส.สุชัยญาณี กลิมคุ้ม

ส่วนพัฒนาระบบงานและทรัพยากรมนุษย์
00 0131 67 0076
น.ส.ชัยัญญาณี สวัสดิลวัฒน์

สายงาน	งานบริหารทั่วไป
บริหารทั่วไป	00 0111 56 0008 น.ส.กัญญาลักษณ์ บัณฑิตลาหูนกุล รจน.
บริหารทั่วไป	00 0111 45 0009 น.ส.กัญญาลักษณ์ บัณฑิตลาหูนกุล
บริหารทั่วไป	00 0111 45 0010 นายพิสิทธิ์ ทิมประดิษฐ์
บริหารทั่วไป	00 0111 14 0011
บริหารทั่วไป	00 0111 14 0012
บริหารทั่วไป	00 0111 14 0013
บริหารทั่วไป	00 0111 (05) 0014
บริหารทั่วไป	00 0111 (05) 0015
บริหารทั่วไป	00 0111 (05) 0016 นายวัชร จิตต์มหิมา
บริหารทั่วไป	00 0111 (05) 0017 นายปัญญา ตะสินบุตร
บริหารทั่วไป	00 0111 (05) 0018 นายยมยุทธ สุนสงวน
บริหารทั่วไป	00 0111 (05) 0019 นายสถิตย์ กันธา
บริหารทั่วไป	00 0111 (05) 0020 นายรุ่งโรจน์ ยืนยงค์
บริหารทั่วไป	00 0111 (05) 0021 นายธนพล วงศ์ตะวัน
บริหารทั่วไป	00 0111 (04) 0022 นายตะวันเดชสมบูรณ์ มีพรทรัพย์
บริหารทั่วไป	00 0111 (04) 0023
บริหารทั่วไป	00 0111 (04) 0024 นายสมชาย อุบลชัย
บริหารทั่วไป	00 0111 (03) 0025 นางพญ มุญเฑียร
บริหารทั่วไป	00 0111 (03) 0026 นายวุฒิชัย จันทร์เผือก

สายงาน	งานสื่อสารมวลชนสัมพันธ์
กิจกรรมสัมพันธ์/การท่องเที่ยว	00 0121 56 0062 นายวราวิชญ์ สีประเสริฐ
กิจกรรมสัมพันธ์/การท่องเที่ยว	00 0121 45 0063
กิจกรรมสัมพันธ์/การท่องเที่ยว	00 0121 14 0064 น.ส.สิริรัตน์ มาน้อย

สายงาน	งานพัฒนาระบบงาน
ทรัพยากรมนุษย์	00 0131 56 0077 นางคารววรรณ นันทฤทธิ
ทรัพยากรมนุษย์	00 0131 45 0078
ทรัพยากรมนุษย์	00 0131 14 0079 นายชงเกียรติ อาจหาญ

สายงาน	งานประชาสัมพันธ์
กิจกรรมสัมพันธ์/การท่องเที่ยว	00 0121 56 0065 น.ส.พิมพ์นารา สิงห์ภัทรสุนทร
กิจกรรมสัมพันธ์/การท่องเที่ยว	00 0121 45 0066
กิจกรรมสัมพันธ์/การท่องเที่ยว	00 0121 14 0067 น.ส.นาอพร วรณศิลป์

สายงาน	งานพัฒนาทรัพยากรมนุษย์
ทรัพยากรมนุษย์	00 0131 56 0080 น.ส.กัญญาภา รุปรพมราช
ทรัพยากรมนุษย์	00 0131 45 0081
ทรัพยากรมนุษย์	00 0131 14 0082 น.ส.ขวัญฤทัย วรณโชคิ

ส่วนส่งเสริมเผยแพร่
00 0122 67 0068

ส่วนบริหารทรัพยากรมนุษย์
00 0132 67 0083
นางกัญญา มิทธิภัทร

สายงาน	งานสื่อสารทัศนและนิทรรศการ
กิจกรรมสัมพันธ์/การท่องเที่ยว	00 0122 56 0069 นายกิตติพัฒน์ อังอินสมบัติ
กิจกรรมสัมพันธ์/การท่องเที่ยว	00 0122 45 0070 น.ส.จิตรา ทองเสม
กิจกรรมสัมพันธ์/การท่องเที่ยว	00 0122 14 0071 นายปฐมพงษ์ นิยมศิลป์

สายงาน	งานสรรหาบรรจุแต่งตั้ง
ทรัพยากรมนุษย์	00 0132 56 0084 น.ส.จรรยารัตน์ ใจเสงี่ยม
ทรัพยากรมนุษย์	00 0132 45 0085 น.ส.ณิชากร บุญบัณฑิต
ทรัพยากรมนุษย์	00 0132 14 0086

สายงาน	งานสื่อสารพิมพ์และอิเล็กทรอนิกส์
กิจกรรมสัมพันธ์/การท่องเที่ยว	00 0122 56 0072 นายณัฐนันท์ สุขเกษม
กิจกรรมสัมพันธ์/การท่องเที่ยว	00 0122 45 0073 นายบุญเวช มังกร
กิจกรรมสัมพันธ์/การท่องเที่ยว	00 0122 14 0074

สายงาน	งานทะเบียนประวัติ
ทรัพยากรมนุษย์	00 0132 56 0087 น.ส.สร้อยสุดา เรยสอาด
ทรัพยากรมนุษย์	00 0132 45 0088
ทรัพยากรมนุษย์	00 0132 14 0089 นายพัฒนศักดิ์ ทัพเมือง

ส่วนพัสดุ
00 0112 67 0044
น.ส.อัญชลี คงแสงเงิน

สายงาน	งานสวัสดิการและแรงงานสัมพันธ์
ทรัพยากรมนุษย์	00 0132 56 0090 นายสิริวิชัย โพธิ์อินทร์ รจน.
ทรัพยากรมนุษย์	00 0132 45 0091
ทรัพยากรมนุษย์	00 0132 45 0092 นายสิริวิชัย โพธิ์อินทร์
ทรัพยากรมนุษย์	00 0132 14 0093
ทรัพยากรมนุษย์	00 0132 14 0094 น.ส.กิตติรา ตันจันดา

สายงาน	งานสารบรรณ
บริหารทั่วไป	00 0111 56 0027 นางกุลนันท์ ชื่นใจดี
บริหารทั่วไป	00 0111 45 0028 นางบุญอมภรณ์ วีระวงศ์
บริหารทั่วไป	00 0111 45 0029 น.ส.สุสติ พวงจจร
บริหารทั่วไป	00 0111 45 0030 น.ส.ยุภาวรรณ เพ็ชรรักษา
บริหารทั่วไป	00 0111 45 0031 น.ส.ชุตินญา ครยอก
บริหารทั่วไป	00 0111 45 0032 ว่าที่ ร.ต.หญิงปวีติพร พวงรอด
บริหารทั่วไป	00 0111 45 0033 น.ส.ลลิตา โตะวัน
บริหารทั่วไป	00 0111 14 0034
บริหารทั่วไป	00 0111 14 0035
บริหารทั่วไป	00 0111 14 0036 นายเผด็จ ภูมิพันธ์
บริหารทั่วไป	00 0111 14 0037
บริหารทั่วไป	00 0111 14 0038 น.ส.เพ็ญนภา เชื้อสิงห์โต
บริหารทั่วไป	00 0111 (04) 0039 นายบุญฤทธิ์ วงศ์หน่อแก้ว

สายงาน	งานจัดซื้อจัดจ้าง
บริหารทั่วไป	00 0112 56 0045 น.ส.มยุรี ศิริพฤกษ์ รจน.
บริหารทั่วไป	00 0112 45 0046 น.ส.มยุรี ศิริพฤกษ์
บริหารทั่วไป	00 0112 45 0047 นายพรชัย เจริญทรัพย์
บริหารทั่วไป	00 0112 14 0048 นายสุริยชัย ตีลิ้น
บริหารทั่วไป	00 0112 14 0049
บริหารทั่วไป	00 0112 14 0050

สายงาน	งานการประชุม
บริหารทั่วไป	00 0111 56 0040 นายจิรภัทร วงศ์กล้า
บริหารทั่วไป	00 0111 45 0041
บริหารทั่วไป	00 0111 14 0042 ว่าที่ ร.ต.หญิงอารยา พวงรอด
บริหารทั่วไป	00 0111 (03) 0043

สายงาน	งานซ่อมบำรุง
บริหารทั่วไป	00 0112 56 0051 นายอดิรุช เรืองสุรีย์ รจน.
บริหารทั่วไป	00 0112 45 0052 นายอดิรุช เรืองสุรีย์
บริหารทั่วไป	00 0112 45 0053
บริหารทั่วไป	00 0112 14 0054
บริหารทั่วไป	00 0112 14 0055 นายวาทิต อัครดิษฐ์
บริหารทั่วไป	00 0112 14 0056
บริหารทั่วไป	00 0112 (04) 0057 นายสรพงษ์ ทองเนียม
บริหารทั่วไป	00 0112 (04) 0058 นายปรีชา บัวแก้ว
บริหารทั่วไป	00 0112 (04) 0059

อัตราควบคุม	89	78	67	56	45	14	(06)	(05)	(04)	(03)	(02)	รวม
กรอบ	1	3	6	14	23	25	0	8	7	3	0	90
ใช้	1	4	5	10	15	12	0	6	5	2	0	60
ว่าง	0	-1	1	4	8	13	0	2	2	1	0	30
ประจำ		1										

ข้อมูลโดย
งานทะเบียนประวัติ ส่วนบริหารทรัพยากรมนุษย์
ฝ่ายทรัพยากรมนุษย์ สำนักบริหารกลาง
30 พฤศจิกายน 2563

ผู้อำนวยการสำนัก
00 0300 89 0130
นางสมบัติ เตื่อยง่า

สายงาน	งานบริหารทั่วไป
บริหารทั่วไป	00 0300 56 0131 น.ส.ธนาภา วงศ์ใหญ่
บริหารทั่วไป	00 0300 45 0132
บริหารทั่วไป	00 0300 14 0133 นายเจริญพงษ์ พูลสารกิจ
บริหารทั่วไป	00 0300 (03) 0134

บัญชี
00 0310 78 0135
นางจรรณจิรา สงวนเขียว

การเงิน
00 0320 78 0168
น.ส.สุธิษา คงทอง

ส่วนวิเคราะห์บัญชี
00 0311 67 0136
น.ส.สุวิรัตน์ ศรีนิล

ส่วนประมวลบัญชี 2
00 0313 67 0157
นางสาวณิษฐ์ สง่าเขียว

ส่วนประมวลบัญชี 1
00 0312 67 0146
น.ส.อรัญญา วณิชชาวัระ

ส่วนบริหารการเงิน
00 0321 67 0169
นางนฤมล ชะภูิก

ส่วนตรวจสอบการเงิน
00 0322 67 0181
นายพัฒนพงศ์ แสนคำ

สายงาน	งานวิเคราะห์งบการเงิน
บัญชี	00 0311 56 0137 นายอัครเดช ใ้วเหลย
บัญชี	00 0311 45 0138
บัญชี	00 0311 14 0139 น.ส.ณัฐธยาน์ วุฒิพันธุ์

สายงาน	งานบัญชีภาคกลางและอุตสาหกรรมไม่
บัญชี	00 0313 56 0158 น.ส.สุลิกร โกสุมพิทักษ์
บัญชี	00 0313 45 0159
บัญชี	00 0313 14 0160 น.ส.ธิดารัตน์ ตะวิภา
บัญชี	00 0313 14 0161 น.ส.มะลิสา หาญจิตต์

สายงาน	งานบัญชีภาคเหนือบน
บัญชี	00 0312 56 0147 น.ส.อรดา กาญจนโรจน์
บัญชี	00 0312 45 0148
บัญชี	00 0312 14 0149
บัญชี	00 0312 14 0150

สายงาน	งานบริหารจัดการเงิน
บัญชี	00 0321 56 0170 ว่าที่ ร.ต.ณัฐปรกรณ์ มะลิตอง
บัญชี	00 0321 45 0171
บัญชี	00 0321 45 0172
บัญชี	00 0321 14 0173 น.ส.ธนากร ปรีภยากิจ
บัญชี	00 0321 14 0174 น.ส.จุฑามาศ สังข์สิงห์

สายงาน	งานบัญชีการเงิน
บัญชี	00 0322 56 0182 นางชนากานต์ สุขศรีวิชัยโชค
บัญชี	00 0322 45 0183 น.ส.ศิริลักษณ์ เกียรติไพศาล
บัญชี	00 0322 14 0184 น.ส.กฤตยา อยู่เย็น
บัญชี	00 0322 14 0185 น.ส.พนิดา เพชรศิริรัฐ

สายงาน	งานบัญชีข้อมูลสถิติ
บัญชี	00 0311 56 0140 น.ส.วนิดา อินทร์ช่วย
บัญชี	00 0311 45 0141
บัญชี	00 0311 14 0142 น.ส.ศรือวัลย์ กิ่งแก้ว

สายงาน	งานบัญชีภาคใต้
บัญชี	00 0313 56 0162 นางสาวณิษฐ์ สง่าเขียว รบก
บัญชี	00 0313 45 0163
บัญชี	00 0313 14 0164

สายงาน	งานบัญชีภาคเหนือล่าง
บัญชี	00 0312 56 0151 น.ส.พวงพยอม เทียมแสน
บัญชี	00 0312 45 0152
บัญชี	00 0312 14 0153 น.ส.ปรียาพร พฤษกานนท์

สายงาน	งานคลังเงิน
บัญชี	00 0321 56 0175 น.ส.ปรีญาพร ชุมทอง
บัญชี	00 0321 45 0176
บัญชี	00 0321 14 0177 น.ส.เสาวลักษณ์ น่วมอนงค์

สายงาน	งานตรวจจ่าย
บัญชี	00 0322 56 0186 นายพัฒนพงศ์ แสนคำ รบก
บัญชี	00 0322 45 0187
บัญชี	00 0322 14 0188 น.ส.นันทิการ์ ปานเพชร

สายงาน	งานสารสนเทศทางบัญชี
บัญชี	00 0311 56 0143 น.ส.วิภาพรรณ ธาติ
บัญชี	00 0311 45 0144
บัญชี	00 0311 14 0145 น.ส.ธันย์ธิดา พรหมมาอินทร์

สายงาน	งานบัญชีภาคตะวันออกเฉียงเหนือ
บัญชี	00 0313 56 0165 นายณัฐวัฒน์ สิริรัตนาวดี
บัญชี	00 0313 45 0166
บัญชี	00 0313 14 0167

สายงาน	งานบัญชีเทศบาล
บัญชี	00 0312 56 0154
บัญชี	00 0312 45 0155
บัญชี	00 0312 14 0156 น.ส.ช่อทิพย์ ส่องสว่าง

สายงาน	งานเบิกจ่ายงบรัฐ
บัญชี	00 0321 56 0178 น.ส.ปิยนุช ลำแรง
บัญชี	00 0321 45 0179
บัญชี	00 0321 14 0180 นางวงเดือน เหมือนม่วง

อัตราควบคุม	89	78	67	56	45	14	(06)	(05)	(04)	(03)	(02)	รวม
กรอบ	1	2	5	15	16	19	0	0	0	1	0	59
ใช้	1	2	5	12	1	15	0	0	0	0	0	36
ว่าง	0	0	0	3	15	4	0	0	0	1	0	23

ผู้อำนวยการสำนัก
00 0400 89 0189
นายณอมศักดิ์ เขียวแหลม

สำนักนโยบายแผนและยุทธศาสตร์

สายงาน	งานบริหารทั่วไป
บริหารทั่วไป	00 0400 56 0190
บริหารทั่วไป	00 0400 45 0191
บริหารทั่วไป	00 0400 14 0192 นางอชิรา โพธิ์อินทร์
บริหารทั่วไป	00 0400 (03) 0193 นางจิตภา โพธิ์แก้ว

ฝ่ายยุทธศาสตร์และประเมินผล
00 0410 78 0201
นายพหล ชัยจิตบริบูรณ์

ส่วนยุทธศาสตร์และแผน
00 0411 67 0202
น.ส.วิภาวดี ศิวสวัสดิ์

สายงาน	งานแผนและกลยุทธ์
แผนงานและงบประมาณ	00 0411 56 0203 น.ส.จุฬารัตน์ โพธิ์รักษา
แผนงานและงบประมาณ	00 0411 45 0204
แผนงานและงบประมาณ	00 0411 14 0205 น.ส.ศยามล ดาวรุ่งเรือง

สายงาน	งานวิเคราะห์โครงการ
แผนงานและงบประมาณ	00 0411 56 0206
แผนงานและงบประมาณ	00 0411 45 0207
แผนงานและงบประมาณ	00 0411 14 0208

ส่วนวิเคราะห์และประเมินผล
00 0412 67 0209
นายธีรศักดิ์ ปานเนียม

สายงาน	งานวิเคราะห์และประเมินผลธุรกิจ
แผนงานและงบประมาณ	00 0412 56 0210
แผนงานและงบประมาณ	00 0412 45 0211
แผนงานและงบประมาณ	00 0412 14 0212

สายงาน	งานวิเคราะห์และประเมินผลหน่วยงาน
แผนงานและงบประมาณ	00 0412 56 0213 นายธีรศักดิ์ ปานเนียม รนท
แผนงานและงบประมาณ	00 0412 45 0214 น.ส.อนุสรฯ พรหมทัศน์
แผนงานและงบประมาณ	00 0412 14 0215

ฝ่ายงบประมาณ
00 0420 78 0216
นายอลงกรณ์ นุ่มน่วม

ส่วนงบประมาณภาครัฐ
00 0421 67 0217
นายอลงกรณ์ นุ่มน่วม รนท

สายงาน	งานจัดทำงบประมาณ
แผนงานและงบประมาณ	00 0421 56 0218 น.ส.จริยา แสงอินทร์
แผนงานและงบประมาณ	00 0421 45 0219
แผนงานและงบประมาณ	00 0421 14 0220

สายงาน	งานบริหารงบประมาณ
แผนงานและงบประมาณ	00 0421 56 0221 น.ส.จริยา แสงอินทร์ รนท
แผนงานและงบประมาณ	00 0421 45 0222
แผนงานและงบประมาณ	00 0421 14 0223 น.ส.ชลธิชา เปลือกคำ

ส่วนงบประมาณ อ.อ.ป.
00 0422 67 0224
น.ส.สุนันทา เกิดทอง

สายงาน	งานงบประมาณลงทุน
แผนงานและงบประมาณ	00 0422 56 0225
แผนงานและงบประมาณ	00 0422 45 0226 น.ส.โสวิไล เชื้อแก้ว
แผนงานและงบประมาณ	00 0422 14 0227 น.ส.ศศิวิมล บุ่งจันทร์

สายงาน	งานงบประมาณรายได้-รายจ่าย
แผนงานและงบประมาณ	00 0422 56 0228
แผนงานและงบประมาณ	00 0422 45 0229 น.ส.ทิพย์พรณ ศรีชัยวงศ์
แผนงานและงบประมาณ	00 0422 14 0230

ศูนย์บริหารความเสี่ยงและควบคุมภายใน
00 0401 67 0194
นายวิรัตน์ เรืองไชยศรี

สายงาน	งานบริหารความเสี่ยง
แผนงานและงบประมาณ	00 0401 56 0195 น.ส.ณภัทร ธนะศิริบุญญา
แผนงานและงบประมาณ	00 0401 45 0196
แผนงานและงบประมาณ	00 0401 14 0197 น.ส.ธิดารัตน์ บุญยรัตกลี

สายงาน	งานควบคุมภายใน
แผนงานและงบประมาณ	00 0401 56 0198
แผนงานและงบประมาณ	00 0401 45 0199
แผนงานและงบประมาณ	00 0401 14 0200 น.ส.สุภาพร สิงห์ทองรัตน์

อัตราควบ	89	78	67	56	45	14	(06)	(05)	(04)	(03)	(02)	รวม
กรอบ	1	2	5	11	11	11	0	0	0	1	0	42
ใช้	1	2	4	3	3	6	0	0	0	1	0	20
ว่าง	0	0	1	8	8	5	0	0	0	0	0	22

ผู้อำนวยการสำนัก
00 0500 89 0231
นายชำนาญ เหมะรัชตะ

สายงาน	งานบริหารทั่วไป	
บริหารทั่วไป	00 0500 56 0232	
บริหารทั่วไป	00 0500 45 0233	
บริหารทั่วไป	00 0500 14 0234	น.ส.จุฑาทิพย์ แสนจันทร์
บริหารทั่วไป	00 0500 (03) 0235	น.ส.สุวิพร อินทร์นรม

ฝ่ายนิติการ
00 0510 78 0236
น.ส.สุดสงวน สืบเครือ

ฝ่ายคดี
00 0520 78 0251
นายสรวิธ จรุงวรรณสถิต

ส่วนนิติการ
00 0511 67 0237

ส่วนกฎหมายธุรกิจ
00 0512 67 0244
น.ส.วิไลรัตน์ ภัทรรัมย์

ส่วนคดี
00 0521 67 0252

ส่วนวินัยและความรับผิดชอบทางละเมิด
00 0522 67 0259
นายฉัตรโชค ฉลวยศรีเมือง

สายงาน	งานนิติการ 1	
กฎหมาย	00 0511 56 0238	
กฎหมาย	00 0511 45 0239	
กฎหมาย	00 0511 14 0240	

สายงาน	งานกฎหมายธุรกิจ 1	
กฎหมาย	00 0512 56 0245	นายพีระพงษ์ พิณแสน
กฎหมาย	00 0512 45 0246	
กฎหมาย	00 0512 14 0247	น.ส.กฤษณา เกียรติ

สายงาน	งานคดี	
กฎหมาย	00 0521 56 0253	
กฎหมาย	00 0521 45 0254	
กฎหมาย	00 0521 14 0255	นายอัศวเดช วรพุดิ

สายงาน	งานวินัย	
กฎหมาย	00 0522 56 0260	
กฎหมาย	00 0522 45 0261	นายทวีศักดิ์ เต็มบุญ
กฎหมาย	00 0522 14 0262	

สายงาน	งานนิติการ 2	
กฎหมาย	00 0511 56 0241	นายฐานันต์ นภวิริยะศรี
กฎหมาย	00 0511 45 0242	
กฎหมาย	00 0511 14 0243	

สายงาน	งานกฎหมายธุรกิจ 2	
กฎหมาย	00 0512 56 0248	
กฎหมาย	00 0512 45 0249	
กฎหมาย	00 0512 14 0250	

สายงาน	งานบังคับคดี	
กฎหมาย	00 0521 56 0256	
กฎหมาย	00 0521 45 0257	
กฎหมาย	00 0521 14 0258	

สายงาน	งานความรับผิดชอบทางละเมิด	
กฎหมาย	00 0522 56 0263	
กฎหมาย	00 0522 45 0264	
กฎหมาย	00 0522 14 0265	นายคงเดช บุญบุรี

อัตราควบ	89	78	67	56	45	14	(06)	(05)	(04)	(03)	(02)	รวม
กรอบ	1	2	4	9	9	9	0	0	0	1	0	35
ใช้	1	2	2	2	1	4	0	0	0	1	0	13
ว่าง	0	0	2	7	8	5	0	0	0	0	0	22

สายงาน	งานบริหารทั่วไป	
บริหารทั่วไป	00 0600 56 0267	ว่าที่ รต.สันติ ภาคิฑูล
บริหารทั่วไป	00 0600 45 0268	
บริหารทั่วไป	00 0600 14 0269	
บริหารทั่วไป	00 0600 (03) 0270	

ผู้อำนวยการสำนัก
00 0600 89 0266
นายประวุฒิ ชินา

สำนักวิจัยพัฒนาการจัดการป่าไม้เศรษฐกิจอย่างยั่งยืน

ฝ่ายบริหารจัดการสวนป่า
00 0610 78 0271
นายธวัชชัย พงมาปาน

ฝ่ายโครงการไม้เศรษฐกิจ
00 0620 78 0290
น.ส.วรรณคดี ทวีทรัพย์ประเสริฐ

ฝ่ายสารสนเทศ
00 0630 78 0309
นายสุกกิจ เอ็นมี

ส่วนส่งเสริมไม้เศรษฐกิจ
00 0611 67 0272
นายชนนกร วิชัยกุล

ส่วนวิจัยและพัฒนา
00 0612 67 0281

ส่วนนวัตกรรมไม้เศรษฐกิจ
00 0621 67 0291
นายณรงค์ชัย ชลภาพ

ส่วนสารสนเทศ
00 0631 67 0310
นายปริญญา ร่มสง

สายงาน	งานส่งเสริมการปลูกสร้างสวนป่าและภารกิจพิเศษ อ.อ.ป.	
แผนงานและงบประมาณ	00 0611 56 0273	
แผนงานและงบประมาณ	00 0611 45 0274	
แผนงานและงบประมาณ	00 0611 14 0275	นายสุกสิทธิ์ บุญเรือน
แผนงานและงบประมาณ	00 0611 14 0276	น.ส.ณัฐภัทสร ลาตโฮม

สายงาน	งานวิจัยพัฒนาด้านสวนป่าและอุตสาหกรรมไม้	
แผนงานและงบประมาณ	00 0612 56 0282	น.ส.เปี่ยมพร ศรีประทัย
แผนงานและงบประมาณ	00 0612 45 0283	น.ส.เปี่ยมพร ศรีประทัย
แผนงานและงบประมาณ	00 0612 14 0284	
แผนงานและงบประมาณ	00 0612 14 0285	น.ส.บุญญิตตา น้ำผึ้ง

สายงาน	งานนวัตกรรมจัดการ	
แผนงานและงบประมาณ	00 0621 56 0292	น.ส.จิตตกาญจน์ กระต่ายทอง
แผนงานและงบประมาณ	00 0621 45 0293	น.ส.จิตตกาญจน์ กระต่ายทอง
แผนงานและงบประมาณ	00 0621 14 0294	
แผนงานและงบประมาณ	00 0621 14 0295	

สายงาน	งานบริหารระบบเทคโนโลยีสารสนเทศ	
สารสนเทศ	00 0631 56 0311	น.ส.จาวรรณ โพธิ์อินทร์
สารสนเทศ	00 0631 45 0312	น.ส.จาวรรณ โพธิ์อินทร์
สารสนเทศ	00 0631 14 0313	นายสิทธิกรณ ศรีสมวงศ์
สารสนเทศ	00 0631 14 0314	

สายงาน	งานส่งเสริมปลูกสร้างสวนป่าเอกชน	
แผนงานและงบประมาณ	00 0611 56 0277	น.ส.กรณิการ์ วงษ์มิตรแท้
แผนงานและงบประมาณ	00 0611 45 0278	น.ส.กรณิการ์ วงษ์มิตรแท้
แผนงานและงบประมาณ	00 0611 14 0279	
แผนงานและงบประมาณ	00 0611 14 0280	

สายงาน	งานวิชาการและฐานข้อมูล	
แผนงานและงบประมาณ	00 0612 56 0286	น.ส.นงลักษณ์ ชำนาญ
แผนงานและงบประมาณ	00 0612 45 0287	
แผนงานและงบประมาณ	00 0612 14 0288	
แผนงานและงบประมาณ	00 0612 14 0289	

สายงาน	งานรับรองการจัดการ	
แผนงานและงบประมาณ	00 0621 56 0296	นายณัฐกร วันเชื้อ
แผนงานและงบประมาณ	00 0621 45 0297	
แผนงานและงบประมาณ	00 0621 14 0298	
แผนงานและงบประมาณ	00 0621 14 0299	น.ส.พิจิตรา วงษ์อ่อน

สายงาน	งานพัฒนาเทคโนโลยีสารสนเทศ	
สารสนเทศ	00 0631 56 0315	นางกัลยาณี ฉินรัตน์
สารสนเทศ	00 0631 45 0316	
สารสนเทศ	00 0631 14 0317	
สารสนเทศ	00 0631 14 0318	น.ส.ปาวรินทร์ อยู่คง

ส่วนจัดการป่าไม้ยั่งยืน
00 0622 67 0300
นายประสิทธิ์ อินธรา

ส่วนภูมิสารสนเทศ
00 0632 67 0319
นายพนัส ศรีนวลแก้ว

สายงาน	งานวางระบบการจัดการป่าไม้	
แผนงานและงบประมาณ	00 0622 56 0301	นายศิริศักดิ์ เป็ยจันทร์
แผนงานและงบประมาณ	00 0622 45 0302	นายศิริศักดิ์ เป็ยจันทร์
แผนงานและงบประมาณ	00 0622 14 0303	
แผนงานและงบประมาณ	00 0622 14 0304	น.ส.อาภากร สิงห์เทียน

สายงาน	งานวางระบบอุตสาหกรรมไม้	
แผนงานและงบประมาณ	00 0622 56 0305	
แผนงานและงบประมาณ	00 0622 45 0306	
แผนงานและงบประมาณ	00 0622 14 0307	
แผนงานและงบประมาณ	00 0622 14 0308	

สายงาน	งานสำรวจ	
สารสนเทศ	00 0632 56 0320	นายสมสิทธิ์ วงศ์ศรี
สารสนเทศ	00 0632 45 0321	นายสมสิทธิ์ วงศ์ศรี
สารสนเทศ	00 0632 14 0322	
สารสนเทศ	00 0632 14 0323	น.ส.ศรัณยา สุนทอง

สายงาน	งานวิเคราะห์และประเมินผล	
สารสนเทศ	00 0632 56 0328	
สารสนเทศ	00 0632 45 0329	
สารสนเทศ	00 0632 14 0330	น.ส.วิภาพร อ่อนสนิท
สารสนเทศ	00 0632 14 0331	

สายงาน	งานบริหารจัดการข้อมูล	
สารสนเทศ	00 0632 56 0324	นายธนสวรรค์ ปัทมรุ่ง
สารสนเทศ	00 0632 45 0325	น.ส.วัลลภา ตระยักรานต์
สารสนเทศ	00 0632 14 0326	
สารสนเทศ	00 0632 14 0327	

อัตราควบ	89	78	67	56	45	14	(06)	(05)	(04)	(03)	(02)	รวม
กรอบ	1	3	6	14	14	27	0	0	0	1	0	66
ใช้	1	3	5	5	7	9	0	0	0	0	0	30
ว่าง	0	0	1	9	7	18	0	0	0	1	0	36

ผู้อำนวยการสำนัก
00 0700 89 0332
นายสุชาติ หับเคลียว

สายงาน	งานบริหารทั่วไป	
บริหารทั่วไป	00 0700 56 0333	นางสุนทรี จันทร์เหมือนเผือก
บริหารทั่วไป	00 0700 45 0334	
บริหารทั่วไป	00 0700 14 0335	นางนุชญา ลิ้มธรรมธร
บริหารทั่วไป	00 0700 (03) 0336	

ฝ่ายยุทธศาสตร์และพัฒนารัฐกิจการตลาด	
00 0710 78 0337	
นายไพรัตน์ คุรทวิสัย	

ฝ่ายส่งเสริมธุรกิจ	
00 0720 78 0356	
นายพินิจ ภูวค	

ส่วนยุทธศาสตร์ธุรกิจการตลาด	
00 0711 67 0338	
นางธิดา ชีรคุปต์	

ส่วนวิจัยพัฒนารัฐกิจการตลาด	
00 0712 67 0347	
นายโกวิท ปะเลดิ่ง	

ส่วนบริหารและพัฒนาลิขสิทธิ์	
00 0721 67 0357	
นายพินิจ ภูวค รนค	

ส่วนส่งเสริมตลาดไม่เศรษฐกิจ	
00 0722 67 0366	

สายงาน	งานนโยบายและยุทธศาสตร์การตลาด	
การตลาด	00 0711 56 0339	นายอภิพันธ์ มีสกี
การตลาด	00 0711 45 0340	
การตลาด	00 0711 14 0341	
การตลาด	00 0711 14 0342	

สายงาน	งานวิจัยการตลาด	
การตลาด	00 0712 56 0348	น.ส.อัญญาณี ชูบางบ่อ
การตลาด	00 0712 45 0349	
การตลาด	00 0712 14 0350	
การตลาด	00 0712 14 0351	

สายงาน	งานพัฒนาและใช้ประโยชน์สิขสิทธิ์	
การตลาด	00 0721 56 0358	น.ส.รัชนิวรรณ พวงจรง
การตลาด	00 0721 45 0359	
การตลาด	00 0721 14 0360	น.ส.พัชชา ยืนสมาน
การตลาด	00 0721 14 0361	

สายงาน	งานพัฒนาระบบตลาดไม่เศรษฐกิจ	
การตลาด	00 0722 56 0367	น.ส.ณัฐกานต์ จนสำเร็จ
การตลาด	00 0722 45 0368	
การตลาด	00 0722 14 0369	นายวรวิทย์ เจริญอินทร์
การตลาด	00 0722 14 0370	

สายงาน	งานประเมินผลธุรกิจการตลาด	
การตลาด	00 0711 56 0343	น.ส.ลย์พร คงเสื่อ
การตลาด	00 0711 45 0344	
การตลาด	00 0711 14 0345	
การตลาด	00 0711 14 0346	

สายงาน	งานส่งเสริมการตลาด	
การตลาด	00 0712 56 0352	น.ส.โสรัจ สิริเลิศพิศาล
การตลาด	00 0712 45 0353	
การตลาด	00 0712 14 0354	
การตลาด	00 0712 14 0355	

สายงาน	งานบริหารจัดการสิขสิทธิ์	
การตลาด	00 0721 56 0362	น.ส.พัชรา งามเนียม
การตลาด	00 0721 45 0363	น.ส.ณัฐรากุล กล่างโกล์
การตลาด	00 0721 14 0364	
การตลาด	00 0721 14 0365	

สายงาน	งานบริหารจัดการตลาดไม่เศรษฐกิจ	
การตลาด	00 0722 56 0371	นายสุทธิชัย เขียวรอบ
การตลาด	00 0722 45 0372	
การตลาด	00 0722 14 0373	
การตลาด	00 0722 14 0374	

อัตราควบ	89	78	67	56	45	14	(06)	(05)	(04)	(03)	(02)	รวม
กรอบ	1	2	4	9	9	17	0	0	0	1	0	43
ใช้	1	2	2	9	1	3	0	0	0	0	0	18
ว่าง	0	0	2	0	8	14	0	0	0	1	0	25

ผู้อำนวยการสำนัก
00 0800 89 0375
นายภพภท สรรพรัตน์

ฝ่ายบริหาร
00 0810 78 0376

ฝ่ายจัดการผลผลิตและอุตสาหกรรมไม้
00 0820 78 0377
นายคมน์ จำปาวี้อย์

ฝ่ายจัดการสวนป่า
00 0830 78 0378
นายรวัด พิมสาร

ส่วนอำนวยการ
00 0801 67 0379
นายวิมล เขียวรัตนสวัสดิ์

ส่วนแผนงานและประเมินผล
00 0802 67 0413
นางกัญรัตน์ เหลาโชติ

ส่วนโครงการหลวงบ้านวัดจันทร์
00 0803 67 0434
นายไพศาล ไชยสาร รนค.

สายงาน	งานบริหารทั่วไป	
บริหารทั่วไป	00 0801 56 0380	นางสุนันทา บุญเป็ง
บริหารทั่วไป	00 0801 45 0381	นางรติโอทัย อินทรมานนท์
บริหารทั่วไป	00 0801 45 0382	
บริหารทั่วไป	00 0801 14 0383	นายสิปปภาส อาพันธ์ชนก
บริหารทั่วไป	00 0801 14 0384	
บริหารทั่วไป	00 0801 14 0385	น.ส.วิภาพร ชัดมัน
บริหารทั่วไป	00 0801 (05) 0386	นายบุญเรือง คำมาสุข
บริหารทั่วไป	00 0801 (05) 0387	นายเสกสรร นนทมาลัย
บริหารทั่วไป	00 0801 (05) 0388	นายมรกต สิม่วง
บริหารทั่วไป	00 0801 (05) 0389	
บริหารทั่วไป	00 0801 (04) 0390	
บริหารทั่วไป	00 0801 (04) 0391	นายประหยัด ลือชัย
บริหารทั่วไป	00 0801 (04) 0392	
บริหารทั่วไป	00 0801 (04) 0393	
บริหารทั่วไป	00 0801 (04) 0394	
บริหารทั่วไป	00 0801 (04) 0395	
บริหารทั่วไป	00 0801 (03) 0396	
บริหารทั่วไป	00 0801 (03) 0397	

สายงาน	งานบัญชีการเงิน	
บัญชี	00 0801 56 0398	น.ส.สิริวรรณ มูลแก้ว
บัญชี	00 0801 45 0399	นางกรรณิการ์ มาทา
บัญชี	00 0801 45 0400	นายสมคิด จินะหล้า
บัญชี	00 0801 14 0401	นางกนกพร พันธุ์ชาย
บัญชี	00 0801 14 0402	นางธัญญา เอื้อแท้

สายงาน	งานบริหารบุคคล	
ทรัพยากรมนุษย์	00 0801 56 0403	น.ส.เยาวรงค์ ต๊ะเสนา
ทรัพยากรมนุษย์	00 0801 45 0404	
ทรัพยากรมนุษย์	00 0801 45 0405	
ทรัพยากรมนุษย์	00 0801 14 0406	น.ส.รัตติกาล ลินพลา
ทรัพยากรมนุษย์	00 0801 14 0407	

สายงาน	งานพัสดุ	
บริหารทั่วไป	00 0801 56 0408	นางสุดมศรี มะโนวัน
บริหารทั่วไป	00 0801 45 0409	นางพิจใจ แก้วเมือง
บริหารทั่วไป	00 0801 45 0410	
บริหารทั่วไป	00 0801 14 0411	น.ส.ปริศรา วิยะภาส
บริหารทั่วไป	00 0801 14 0412	นายณัฐกร ชัยสุทธิ

สายงาน	งานแผนงานและประเมินผล	
แผนงานและงบประมาณ	00 0802 56 0414	นายภูมิสิทธิ์ มาดี
แผนงานและงบประมาณ	00 0802 45 0415	น.ส.ศิริมณี สัตย์เชื้อ
แผนงานและงบประมาณ	00 0802 45 0416	นางพัชรี ทองแจ่ม
แผนงานและงบประมาณ	00 0802 14 0417	
แผนงานและงบประมาณ	00 0802 14 0418	
แผนงานและงบประมาณ	00 0802 14 0419	

สายงาน	งานวิจัยและพัฒนา	
สวนป่า	00 0802 56 0420	นายสุรสิทธิ์ แก้วเมืองมูล
สวนป่า	00 0802 45 0421	
สวนป่า	00 0802 14 0422	น.ส.เอกอนงค์ บุญไชยวงศ์

สายงาน	งานส่งเสริมปลูกไม้เศรษฐกิจ	
สวนป่า	00 0802 56 0423	น.ส.ณิชชา ชันพลักษณ์
สวนป่า	00 0802 45 0424	
สวนป่า	00 0802 45 0425	
สวนป่า	00 0802 14 0426	นายจักรกฤษณ์ บุญสง่า
สวนป่า	00 0802 14 0427	

สายงาน	งานการตลาดและสารสนเทศ	
การตลาด	00 0802 56 0428	นางทวารรัตน์ ตันจินดา
การตลาด	00 0802 45 0429	นายโสฬส คำดี
การตลาด	00 0802 45 0430	
การตลาด	00 0802 14 0431	นางป้อยหนู ทองอยู่แบบ
การตลาด	00 0802 14 0432	
การตลาด	00 0802 14 0433	

สายงาน	งานบริหารทั่วไป	
สวนป่า	00 0803 56 0435	น.ส.ปาริฉัตร สุกญา
สวนป่า	00 0803 45 0436	นายภาคภูมิ ชื่นชาวกิจ
สวนป่า	00 0803 14 0437	
สวนป่า	00 0803 14 0438	
สวนป่า	00 0803 (05) 0439	นายอัศวิน ยารังษี

สายงาน	งานสวนป่าโครงการหลวงบ้านวัดจันทร์	
สวนป่า	00 0803 56 0440	นายวิฑูรย์ พิมพ์มาก
สวนป่า	00 0803 45 0441	นายบุญชู เชื้อนสุวรรณ
สวนป่า	00 0803 14 0442	นายเกษมศักดิ์ กิรดิกรกุล
สวนป่า	00 0803 14 0443	นายธีรวัฒน์ ศรีสุรพล
สวนป่า	00 0803 (06) 0444	นายสมเพชร เผือกลีดี
สวนป่า	00 0803 (05) 0445	

สายงาน	งานสวนป่าคอกบ่อหลวง	
สวนป่า	00 0803 56 0446	นายชัยรัตน์ กุ่มเทียม
สวนป่า	00 0803 45 0447	
สวนป่า	00 0803 14 0448	นายบุญช่วย กุ่มกันนาน
สวนป่า	00 0803 (06) 0449	
สวนป่า	00 0803 (05) 0450	

สายงาน	งานสวนป่าหลวงสันกำแพง	
สวนป่า	00 0803 56 0451	
สวนป่า	00 0803 45 0452	
สวนป่า	00 0803 14 0453	นายราชศักดิ์ ถาวรรัตนธรรม
สวนป่า	00 0803 (06) 0454	
สวนป่า	00 0803 (05) 0455	

สายงาน	งานธุรกิจบริการและการท่องเที่ยว	
กิจกรรมสัมพันธ์/การท่องเที่ยว	00 0803 56 0456	นายตราวุธ คำภีระ
กิจกรรมสัมพันธ์/การท่องเที่ยว	00 0803 45 0457	น.ส.สุวิภาดา แพงกันยา
กิจกรรมสัมพันธ์/การท่องเที่ยว	00 0803 14 0458	
กิจกรรมสัมพันธ์/การท่องเที่ยว	00 0803 14 0459	
กิจกรรมสัมพันธ์/การท่องเที่ยว	00 0803 (05) 0460	

อัตราควบคุม	89	78	67	56	45	14	(06)	(05)	(04)	(03)	(02)	รวม
กรอบ	1	3	8	57	89	130	100	48	21	18	0	475
ใช้	1	2	7	46	30	89	66	28	4	8	0	281
ว่าง	0	1	1	11	59	41	34	20	17	10	0	194

ข้อมูลโดย
งานทะเบียนประวัติ ส่วนบริหารทรัพยากรมนุษย์
ฝ่ายทรัพยากรมนุษย์ สำนักบริหารกลาง
30 พฤศจิกายน 2563

ผู้อำนวยการสำนัก
00 0800 89 0375
นายคณพลภพ ลรรพรัตน์

ฝ่ายบริหาร
00 0810 78 0376

ฝ่ายจัดการผลผลิตและอุตสาหกรรมไม้
00 0820 78 0377
นายคมน์ จำปาลักษณ์

ฝ่ายจัดการสวนป่า
00 0830 78 0378
นายเรวัต พิมพ์สาร

ส่วนบริหารจัดการสวนป่าและผลผลิต
00 0804 67 0461
นายเดช วันชัยนาวัน

ส่วนพัฒนาธุรกิจและอุตสาหกรรมไม้
00 0805 67 0501
นายทวี ทองอยู่บน

สายงาน	งานบริการยานพาหนะและเครื่องจักรกล
ช่าง/จักรกล	00 0804 56 0466
ช่าง/จักรกล	00 0804 45 0467 นายบรรจง งามตา
ช่าง/จักรกล	00 0804 45 0468
ช่าง/จักรกล	00 0804 14 0469 นายพีระพล มูลแก้ว
ช่าง/จักรกล	00 0804 14 0470
ช่าง/จักรกล	00 0804 (06) 0471
ช่าง/จักรกล	00 0804 (06) 0472 นายวรสิทธิ์ แพนจำรัส
ช่าง/จักรกล	00 0804 (06) 0473
ช่าง/จักรกล	00 0804 (06) 0474 นายณัฐพงษ์ เก้าหอม
ช่าง/จักรกล	00 0804 (06) 0475 นายสุพรรณรัตน์ ต้นซอน
ช่าง/จักรกล	00 0804 (06) 0476
ช่าง/จักรกล	00 0804 (06) 0477 นายวิเชียน ออมแก้ว
ช่าง/จักรกล	00 0804 (06) 0478
ช่าง/จักรกล	00 0804 (06) 0479 นายจักรพงษ์ บุญเชียง
ช่าง/จักรกล	00 0804 (06) 0480 นายสิงห์ทอง ต้นโน
ช่าง/จักรกล	00 0804 (06) 0481
ช่าง/จักรกล	00 0804 (06) 0482 นายมงคล ทองใหญ่
ช่าง/จักรกล	00 0804 (06) 0483
ช่าง/จักรกล	00 0804 (06) 0484 นายธรรมจักร หนัวยบุรุษ
ช่าง/จักรกล	00 0804 (06) 0485
ช่าง/จักรกล	00 0804 (06) 0486 นายชิงชาย อาจศิริ
ช่าง/จักรกล	00 0804 (06) 0487 นายธนากร ผู้ครองคัมภีร์
ช่าง/จักรกล	00 0804 (05) 0488 นายปฐมพร ธิงู

สายงาน	งานบริหารจัดการผลผลิต
สวนป่า	00 0804 56 0462 นายจิรศักดิ์ สมมิตร รชก.
สวนป่า	00 0804 45 0463
สวนป่า	00 0804 14 0464
สวนป่า	00 0804 (05) 0465

สายงาน	งานช่างกล
ช่าง/จักรกล	00 0804 56 0489 นายจิรศักดิ์ สมมิตร
ช่าง/จักรกล	00 0804 45 0490 นายนพพล มั่นตรง
ช่าง/จักรกล	00 0804 14 0491 นายปรีชญ์ ลังกาดี
ช่าง/จักรกล	00 0804 14 0492
ช่าง/จักรกล	00 0804 14 0493 นายสุนทร แก้วใหญ่
ช่าง/จักรกล	00 0804 14 0494 นายนิวัฒน์ ชัยวิรัช
ช่าง/จักรกล	00 0804 14 0495 นายชลประกรณ์ ดวงตา
ช่าง/จักรกล	00 0804 14 0496 นายสันต์ วันแก้ว
ช่าง/จักรกล	00 0804 (06) 0497 นายจตุพร เกษโร
ช่าง/จักรกล	00 0804 (05) 0498 นายวีรพงศ์ ฟูถำนิ
ช่าง/จักรกล	00 0804 (04) 0499
ช่าง/จักรกล	00 0804 (04) 0500 นายสุทธิ คะวงศ์ดอน

สายงาน	งานบริหารทั่วไป
บริหารทั่วไป	00 0805 56 0502 น.ส.สทาวเดือน กิ่งแก้ว
บริหารทั่วไป	00 0805 45 0503
บริหารทั่วไป	00 0805 14 0504
บริหารทั่วไป	00 0805 14 0505 ว่าที่ร้อยตรีหญิงกานต์ธิดา ยะตุ้ย
บริหารทั่วไป	00 0805 (05) 0506

สายงาน	งานบัญชีการเงิน
บัญชี	00 0805 56 0507 นางรัชณี แม่แก้วดี
บัญชี	00 0805 45 0508 น.ส.อรวรรณ เมฆประเสริฐวิทย์
บัญชี	00 0805 14 0509 น.ส.สาวลักษณ์ มะณีวอ

สายงาน	งานศูนย์ถ่ายทอดเทคโนโลยี
อุตสาหกรรม	00 0805 56 0510 น.ส.สทาวเดือน กิ่งแก้ว รชก.
อุตสาหกรรม	00 0805 45 0511
อุตสาหกรรม	00 0805 45 0512
อุตสาหกรรม	00 0805 14 0513 นายประชัน โลกคำอื้อ
อุตสาหกรรม	00 0805 14 0514 น.ส.ชลธิชา เข็มดี

สายงาน	งานแปรรูปไม้และผลิตภัณฑ์ไม้รีองวาง
อุตสาหกรรม	00 0805 56 0515 น.ส.รัชณีวรรณ สะท้อน รชก.
อุตสาหกรรม	00 0805 45 0516 น.ส.รัชณีวรรณ สะท้อน
อุตสาหกรรม	00 0805 45 0517
อุตสาหกรรม	00 0805 14 0518
อุตสาหกรรม	00 0805 14 0519 นายธีรพงษ์ หงษ์กัน
อุตสาหกรรม	00 0805 14 0520 นายไกรชจร กำทอง
อุตสาหกรรม	00 0805 (05) 0521
อุตสาหกรรม	00 0805 (04) 0522 นายสุมิตร กันธิ
อุตสาหกรรม	00 0805 (04) 0523
อุตสาหกรรม	00 0805 (04) 0524
อุตสาหกรรม	00 0805 (04) 0525
อุตสาหกรรม	00 0805 (03) 0526 นายศักราช สีใจอิน
อุตสาหกรรม	00 0805 (03) 0527
อุตสาหกรรม	00 0805 (03) 0528

สายงาน	งานแปรรูปไม้และผลิตภัณฑ์ไม้แปรรูป
อุตสาหกรรม	00 0805 56 0529 นายสุริยา ธนะวงศ์ รชก.
อุตสาหกรรม	00 0805 45 0530 นายสุริยา ธนะวงศ์
อุตสาหกรรม	00 0805 14 0531
อุตสาหกรรม	00 0805 14 0532 นายชลากร ฟ่องตา
อุตสาหกรรม	00 0805 (05) 0533
อุตสาหกรรม	00 0805 (04) 0534
อุตสาหกรรม	00 0805 (04) 0535
อุตสาหกรรม	00 0805 (03) 0536 นายมานิช เดชพงษ์
อุตสาหกรรม	00 0805 (03) 0537

ผู้อำนวยการสำนัก
00 0800 89 0375
นายกมลภพ อรรถพรรัตน์

ฝ่ายบริหาร
00 0810 78 0376

ฝ่ายจัดการผลผลิตและอุตสาหกรรมไม้
00 0820 78 0377
นายคมน์ จำปาวัลย์

ฝ่ายจัดการสวนป่า
00 0830 78 0378
นายรวัด พิมสาร

องค์การอุตสาหกรรมป่าไม้เขตแพร่
00 0806 67 0538
นายนิพล ป่าอิน

สายงาน	งานบริหารทั่วไป	
บริหารทั่วไป	00 0806 56 0539	นายนิกร นื่องหนิว
บริหารทั่วไป	00 0806 45 0540	น.ส.วรุณี สีนวลเขียว
บริหารทั่วไป	00 0806 14 0541	
บริหารทั่วไป	00 0806 14 0542	นางปฏิมาพร ทองแดง
บริหารทั่วไป	00 0806 (05) 0543	นายนพดล ทาวัน
บริหารทั่วไป	00 0806 (05) 0544	นายบุญฤกษ์ ปราณีย์
บริหารทั่วไป	00 0806 (04) 0545	
บริหารทั่วไป	00 0806 (04) 0546	
บริหารทั่วไป	00 0806 (03) 0547	
บริหารทั่วไป	00 0806 (03) 0548	

สายงาน	งานสวนป่าวังจันทน์	
สวนป่า	00 0806 56 0559	นายบุญเรือง พุ่งสี
สวนป่า	00 0806 45 0560	
สวนป่า	00 0806 45 0561	
สวนป่า	00 0806 14 0562	นายอภิสิทธิ์ พวงดอก
สวนป่า	00 0806 14 0563	
สวนป่า	00 0806 14 0564	น.ส.วิชุดา เขียวสี
สวนป่า	00 0806 (06) 0565	
สวนป่า	00 0806 (06) 0566	
สวนป่า	00 0806 (06) 0567	นายสำราญ ขุนจันทร์
สวนป่า	00 0806 (06) 0568	นายพิทักษ์ คำวัง
สวนป่า	00 0806 (05) 0569	นายสุรชัย เดชโค้น

สายงาน	งานสวนป่าแม่มา	
สวนป่า	00 0806 56 0588	นายชนวัฒน์ โมติบ
สวนป่า	00 0806 45 0589	
สวนป่า	00 0806 14 0590	
สวนป่า	00 0806 14 0591	นายอานนท์ มณฑียร
สวนป่า	00 0806 (06) 0592	นายเดี่ยวใจ ใจเอื้อ
สวนป่า	00 0806 (06) 0593	
สวนป่า	00 0806 (05) 0594	

สายงาน	งานสวนป่าแม่คำปอง-แม่สาย	
สวนป่า	00 0806 56 0613	นายทิวพล แพงศรี
สวนป่า	00 0806 45 0614	
สวนป่า	00 0806 14 0615	นายเจนฐานกร จันทรเพ็ญ
สวนป่า	00 0806 14 0616	
สวนป่า	00 0806 (06) 0617	นายธนภัทร ไทยใหม่
สวนป่า	00 0806 (06) 0618	
สวนป่า	00 0806 (05) 0619	

สายงาน	งานบัญชีการเงิน	
บัญชี	00 0806 56 0549	น.ส.รศรรัตน์ ตาแก้ว
บัญชี	00 0806 45 0550	นายภักคพล พุ่มพวง
บัญชี	00 0806 45 0551	นายวิเชียร มาแก้ว
บัญชี	00 0806 14 0552	นางธีระวรรณ โสคติยาภัย
บัญชี	00 0806 14 0553	น.ส.ประนอม แก้วเกตุ

สายงาน	งานสวนป่าแม่ลิ้น-แม่สูง	
สวนป่า	00 0806 56 0570	นายพีรภัทร ทะราวีรัมย์
สวนป่า	00 0806 45 0571	
สวนป่า	00 0806 14 0572	
สวนป่า	00 0806 14 0573	น.ส.ศิริวรรณ ประเสริฐ
สวนป่า	00 0806 (06) 0574	นายนิมิต อาดแก้ว
สวนป่า	00 0806 (06) 0575	นายสาธิต ฟูคุ้ม
สวนป่า	00 0806 (05) 0576	

สายงาน	งานสวนป่าเด่นชัย	
สวนป่า	00 0806 56 0595	นายปิยพันธ์ วรรณกุล
สวนป่า	00 0806 45 0596	
สวนป่า	00 0806 14 0597	นายสมบัติ จินา
สวนป่า	00 0806 14 0598	นายพัฒนเชษฐ์ แสงมณี
สวนป่า	00 0806 (06) 0599	
สวนป่า	00 0806 (06) 0600	นายองอาจ เรือนแปง
สวนป่า	00 0806 (05) 0601	นายพิทักษ์ เครือหนู

สายงาน	งานสวนป่านครน่าน	
สวนป่า	00 0806 56 0620	นายรวีวิทย์ โนวังหาร
สวนป่า	00 0806 45 0621	
สวนป่า	00 0806 14 0622	นางเยาวเรศ ทาละสอด
สวนป่า	00 0806 14 0623	นายพัชระ พรหมสัมช่า
สวนป่า	00 0806 (06) 0624	นายชัยวัฒน์ ขาวยา
สวนป่า	00 0806 (06) 0625	นายมนตรี เป็งอินทร์
สวนป่า	00 0806 (05) 0626	นายภาคภูมิ ภาคเกษม

สายงาน	งานแผนงานและประเมินผล	
สวนป่า	00 0806 56 0554	น.ส.ศกามาต กัททะสอน
สวนป่า	00 0806 45 0555	น.ส.วิลาฎา วงศ์ถายา
สวนป่า	00 0806 45 0556	
สวนป่า	00 0806 14 0557	น.ส.ปิยะรัตน์ มณีพันธุ์
สวนป่า	00 0806 14 0558	

สายงาน	งานสวนป่าขุนแม่คำมี	
สวนป่า	00 0806 56 0602	นายชัยชนะ โสภา
สวนป่า	00 0806 45 0603	
สวนป่า	00 0806 45 0604	
สวนป่า	00 0806 14 0605	นายอักรพงษ์ ป้าธนู
สวนป่า	00 0806 14 0606	นายพงศ์พันธ์ สุวรรณวงศ์
สวนป่า	00 0806 14 0607	น.ส.พัชรินทร์ ศรีวินัย
สวนป่า	00 0806 (06) 0608	นายวิสุทธี หน่อสุข
สวนป่า	00 0806 (06) 0609	นายแหลมทอง วงศ์ยะ
สวนป่า	00 0806 (06) 0610	นายคงกัณเฑาะ สุริสอน
สวนป่า	00 0806 (06) 0611	นายสยามชัย ไชยแก้ว
สวนป่า	00 0806 (05) 0612	นายพงศ์ศักดิ์ ทวีคูณ

สายงาน	งานสวนป่าแม่แฮด	
สวนป่า	00 0806 56 0627	นายวิบูลย์ เจริญชัย
สวนป่า	00 0806 45 0628	
สวนป่า	00 0806 45 0629	
สวนป่า	00 0806 14 0630	
สวนป่า	00 0806 14 0631	
สวนป่า	00 0806 14 0632	นายวิชากร ธรรมจักร
สวนป่า	00 0806 (06) 0633	นายเกรียงไกร เกียงภา
สวนป่า	00 0806 (06) 0634	
สวนป่า	00 0806 (06) 0635	
สวนป่า	00 0806 (06) 0636	
สวนป่า	00 0806 (05) 0637	นายณรงค์เวทย์ ไยบัว

สายงาน	งานสวนป่าแม่สรอย	
สวนป่า	00 0806 56 0577	นายสนทยา สารสวาก
สวนป่า	00 0806 45 0578	
สวนป่า	00 0806 45 0579	
สวนป่า	00 0806 14 0580	นายภัทรชัย ทรบรรพ์
สวนป่า	00 0806 14 0581	
สวนป่า	00 0806 14 0582	นายบุญอั่ง ทาระเนตร์
สวนป่า	00 0806 (06) 0583	นายนพชัย เมฆศิริ
สวนป่า	00 0806 (06) 0584	นายพรชิตร์ สายวงศ์
สวนป่า	00 0806 (06) 0585	นายสกล พึ่งทรัพย์
สวนป่า	00 0806 (06) 0586	
สวนป่า	00 0806 (05) 0587	

ผู้อำนวยการสำนัก
00 0800 89 0375
นายคณพลภร พรพรัตน์

ฝ่ายบริหาร
00 0810 78 0376

ฝ่ายจัดการผลผลิตและอุตสาหกรรมไม้
00 0820 78 0377
นายคมน์ จำปาวลัย

ฝ่ายจัดการสวนป่า
00 0830 78 0378
นายรวัด ทิมสาร

องค์การอุตสาหกรรมป่าไม้เขตลำปาง
00 0807 67 0638
นายสุชาติ จูฑิตวรกุล

สายงาน	งานบริหารทั่วไป	
บริหารทั่วไป	00 0807 56 0639	นางจิรฐา บุตรรัตน์
บริหารทั่วไป	00 0807 45 0640	นางนาวรัตน์ เทวยะนะ
บริหารทั่วไป	00 0807 14 0641	นายอดิสร ทองอะคร้าว
บริหารทั่วไป	00 0807 14 0642	นางพิชญ์ญา ปานทรัพย์
บริหารทั่วไป	00 0807 (05) 0643	นายสวัสดิ์ คำบุญทา
บริหารทั่วไป	00 0807 (05) 0644	นายบุญธรรม สายทอง
บริหารทั่วไป	00 0807 (04) 0645	
บริหารทั่วไป	00 0807 (04) 0646	
บริหารทั่วไป	00 0807 (03) 0647	นายอนุชิต ต่อสนิท
บริหารทั่วไป	00 0807 (03) 0648	

สายงาน	งานสวนป่าทุ่งเกวียน	
สวนป่า	00 0807 56 0659	นายสัมฤทธิ์ พัฒนโชติ
สวนป่า	00 0807 45 0660	
สวนป่า	00 0807 45 0661	
สวนป่า	00 0807 14 0662	นายอาคม มูลน้ำ
สวนป่า	00 0807 14 0663	น.ส.สุพรรณิกา สุทธคุณ
สวนป่า	00 0807 14 0664	
สวนป่า	00 0807 (06) 0665	
สวนป่า	00 0807 (06) 0666	นายอุเทน หม่อมมูล
สวนป่า	00 0807 (06) 0667	นายประสงค์ อินตिला
สวนป่า	00 0807 (06) 0668	นายมานะ ก้อใจ
สวนป่า	00 0807 (05) 0669	

สายงาน	งานสวนป่าแม่ทรายคำ	
สวนป่า	00 0807 56 0681	นายอนุชิต เกษียร
สวนป่า	00 0807 45 0682	
สวนป่า	00 0807 45 0683	นางสุดารัตน์ แก้วสามัคคี
สวนป่า	00 0807 14 0684	ว่าที่ร้อยตรีนิกร สิงห์หล้า
สวนป่า	00 0807 14 0685	นายภานุพงศ์ แสงสันต์
สวนป่า	00 0807 14 0686	นายประเวช กิตติลา
สวนป่า	00 0807 (06) 0687	
สวนป่า	00 0807 (06) 0688	นายเจตน์ กำลั้งกล้า
สวนป่า	00 0807 (06) 0689	
สวนป่า	00 0807 (06) 0690	นายจรรยา ไทจูฑิต
สวนป่า	00 0807 (05) 0691	นายณรงค์ ณ วันเพ็ญ

สายงาน	งานสวนป่าแม่เกาะ	
สวนป่า	00 0807 56 0713	นายอุทธิ กิ่งทัพหลวง
สวนป่า	00 0807 45 0714	
สวนป่า	00 0807 45 0715	
สวนป่า	00 0807 14 0716	
สวนป่า	00 0807 14 0717	นางพิมพ์หา ไซยานนท์
สวนป่า	00 0807 14 0718	นายลิขิต เชื้อทาว
สวนป่า	00 0807 (06) 0719	นายภูทล คั่นทอง
สวนป่า	00 0807 (06) 0720	
สวนป่า	00 0807 (06) 0721	นายทัญญา ไซวงค์
สวนป่า	00 0807 (06) 0722	นายทองหลาน ทองใหญ่
สวนป่า	00 0807 (05) 0723	

สายงาน	งานบัญชีการเงิน	
บัญชี	00 0807 56 0649	น.ส.ศลนภา ศิริบุญธรรม
บัญชี	00 0807 45 0650	นางวิมลทิพย์ อินทแก้วรงค์
บัญชี	00 0807 45 0651	นางศรีนิยา ไสกา
บัญชี	00 0807 14 0652	
บัญชี	00 0807 14 0653	น.ส.วัชรินทร์ เขียวคำ

สายงาน	งานสวนป่าแม่มาย	
สวนป่า	00 0807 56 0670	นายปิยะ อุทธิยา
สวนป่า	00 0807 45 0671	นางสุกัญญา คำภิระวัน
สวนป่า	00 0807 45 0672	
สวนป่า	00 0807 14 0673	นายวัชรพล นวลวงษ์จอร์
สวนป่า	00 0807 14 0674	
สวนป่า	00 0807 14 0675	
สวนป่า	00 0807 (06) 0676	นายสมเพียร ปิมขาว
สวนป่า	00 0807 (06) 0677	นายพัทธ์พล ยศดี
สวนป่า	00 0807 (06) 0678	นายชัยวุฒิ ฟูบุตร
สวนป่า	00 0807 (06) 0679	นายฉลองกรุง แลกสินธ์
สวนป่า	00 0807 (05) 0680	

สายงาน	งานสวนป่าแม่ตูก	
สวนป่า	00 0807 56 0692	นายบรรเทจ อินทร์ดี
สวนป่า	00 0807 45 0693	
สวนป่า	00 0807 14 0694	นายไครรัตน์ ร่มสุข
สวนป่า	00 0807 14 0695	นายสุวัฒน์ แสนสมบูรณ์สุข
สวนป่า	00 0807 (06) 0696	นายศัลย์ เชื้อทาว
สวนป่า	00 0807 (05) 0697	
สวนป่า	00 0807 (04) 0698	

สายงาน	งานสวนป่าแม่จาง	
สวนป่า	00 0807 56 0724	นายเกรียงศักดิ์ พงษ์แสนกุล
สวนป่า	00 0807 45 0725	นางกาญจนา ปิงชัย
สวนป่า	00 0807 45 0726	
สวนป่า	00 0807 14 0727	นายธีรภัทร โนนินทร์
สวนป่า	00 0807 14 0728	
สวนป่า	00 0807 14 0729	นายพิรุณ พิมพ์วงศ์เขียว
สวนป่า	00 0807 (06) 0730	
สวนป่า	00 0807 (06) 0731	
สวนป่า	00 0807 (06) 0732	นายสมพลอย โพธิ์ศรี
สวนป่า	00 0807 (06) 0733	นายสามารถ หนูพิน
สวนป่า	00 0807 (05) 0734	นายบุญศรี คชเสน

สายงาน	งานแผนงานและประเมินผล	
สวนป่า	00 0807 56 0654	น.ส.อุศุมมา พรหมยานนท์ รณก.
สวนป่า	00 0807 45 0655	น.ส.อุศุมมา พรหมยานนท์
สวนป่า	00 0807 45 0656	น.ส.เสาวนีย์ ศิประสิทธิ์
สวนป่า	00 0807 14 0657	นางสิริธิดา ยังเจริญ
สวนป่า	00 0807 14 0658	น.ส.พิราพร คำหอมกุล

สายงาน	งานสวนป่าแม่พริก-แม่สะเลียม	
สวนป่า	00 0807 56 0706	นายอดิเทพ พุทธิพงศ์
สวนป่า	00 0807 45 0707	
สวนป่า	00 0807 14 0708	นายสมเกียรติ ยศวงศ์
สวนป่า	00 0807 14 0709	
สวนป่า	00 0807 (06) 0710	นายประยูร ไซอ้าย
สวนป่า	00 0807 (06) 0711	
สวนป่า	00 0807 (05) 0712	นายเกรียงไกร วัฒนบุญญา

สายงาน	งานสวนป่าแม่ยาว-แม่ซ้าย	
สวนป่า	00 0807 56 0735	นายพลฤทธิ เศษะพี
สวนป่า	00 0807 45 0736	
สวนป่า	00 0807 14 0737	นายณรงค์ รักรัทธิญา
สวนป่า	00 0807 (06) 0738	นายศุภกิตติ มาจันทร์
สวนป่า	00 0807 (05) 0739	นายนักทรงพงศ์ มุกถิม

สายงาน	งานสวนป่าเวียงมอก	
สวนป่า	00 0807 56 0699	นายศิริศักดิ์ คำคำ
สวนป่า	00 0807 45 0700	
สวนป่า	00 0807 14 0701	นายธเนศ นีวันหิณ
สวนป่า	00 0807 14 0702	น.ส.สุภาพร บุญอนุตร
สวนป่า	00 0807 (06) 0703	นายราชัน สุขเกษม
สวนป่า	00 0807 (06) 0704	นายภิกษพ วงศ์ศิริ
สวนป่า	00 0807 (05) 0705	นายณรงค์ จุ่มแบ่ง

ผู้อำนวยการสำนัก
00 0800 89 0375
นายภคพล ลรรพรัตน์

ฝ่ายบริหาร
00 0810 78 0376

ฝ่ายจัดการผลผลิตและอุตสาหกรรมไม้
00 0820 78 0377
นายคมน์ จำปาวลัย

ฝ่ายจัดการสวนป่า
00 0830 78 0378
นายเรวัต ทิมสาร

องค์การอุตสาหกรรมป่าไม้เขตเชียงใหม่
00 0808 67 0740
นายไพศาล ไชยสาร

สายงาน	งานบริหารทั่วไป	
บริหารทั่วไป	00 0808 56 0741	น.ส.ปาริณี สุกงาม
บริหารทั่วไป	00 0808 45 0742	นายภูวนคร ลีอภัย
บริหารทั่วไป	00 0808 14 0743	
บริหารทั่วไป	00 0808 14 0744	
บริหารทั่วไป	00 0808 (06) 0745	
บริหารทั่วไป	00 0808 (05) 0746	นายอัครินทร์ กิ่งแสง
บริหารทั่วไป	00 0808 (05) 0747	นายอนุพงษ์ จันทร์วงศ์
บริหารทั่วไป	00 0808 (04) 0748	นายดำรงศักดิ์ โอปอ้อม
บริหารทั่วไป	00 0808 (04) 0749	
บริหารทั่วไป	00 0808 (03) 0750	
บริหารทั่วไป	00 0808 (03) 0751	นายทวี อินแก้วน่าน
บริหารทั่วไป	00 0808 (03) 0752	นายอนุสรณ์ แก้วมี
บริหารทั่วไป	00 0808 (03) 0753	นายสงกรานต์ ไชวัญาคิ
บริหารทั่วไป	00 0808 (03) 0754	นายธนรินทร์ อินแก้วน่าน

สายงาน	งานบัญชีการเงิน	
บัญชี	00 0808 56 0755	นางธนัทภัทร มีสุวรรณ
บัญชี	00 0808 45 0756	นางแพรวพรรณ สายศิริ
บัญชี	00 0808 45 0757	
บัญชี	00 0808 14 0758	น.ส.วันดี โทแหล่ง
บัญชี	00 0808 14 0759	นางลลลัสตรา ฐิติวรสกุล

สายงาน	งานแผนงานและประเมินผล	
สวนป่า	00 0808 56 0760	นายศราวุธ คำภีระ
สวนป่า	00 0808 45 0761	นายธีรกรณ์ บุญสง่า
สวนป่า	00 0808 45 0762	
สวนป่า	00 0808 14 0764	นางกนกวรรณ ชัยรักษ์
สวนป่า	00 0808 14 0765	นางอรวิณ บุญบรรณ
สวนป่า	00 0808 14 0766	น.ส.ดวงกมล ศิริทิพย์

สายงาน	งานสวนป่าแม่หอพระ	
สวนป่า	00 0808 56 0767	นายปิยะพันธ์ วรรณมณี
สวนป่า	00 0808 45 0768	
สวนป่า	00 0808 45 0769	
สวนป่า	00 0808 14 0770	น.ส.ชรินทร์ภรณ์ คำแดง
สวนป่า	00 0808 14 0771	นายวีระศักดิ์ บุตรราช
สวนป่า	00 0808 14 0772	นายสกลชัย สายคง
สวนป่า	00 0808 (06) 0773	นายดวงจันทร์ หอมขจร
สวนป่า	00 0808 (06) 0774	นายวิฑูรย์ ยารังสี
สวนป่า	00 0808 (06) 0775	นายปาน ดอนหรืออินไพร
สวนป่า	00 0808 (06) 0776	
สวนป่า	00 0808 (05) 0777	นายจันทร์วัน กั้นทะวงศ์

สายงาน	งานสวนป่าแม่ลี	
สวนป่า	00 0808 56 0778	นายปรีชา รอดอ่อน
สวนป่า	00 0808 45 0779	
สวนป่า	00 0808 45 0780	
สวนป่า	00 0808 14 0781	นางสมจิต ทัชจะนะ
สวนป่า	00 0808 14 0782	นายวุฒิพงษ์ ขอบสุข
สวนป่า	00 0808 14 0783	นายพิศพล ปอแสง
สวนป่า	00 0808 (06) 0784	
สวนป่า	00 0808 (06) 0785	นายเพ็ญ ก้อนแก้ว
สวนป่า	00 0808 (06) 0786	
สวนป่า	00 0808 (06) 0787	นายสมบูรณ์ ใจบุญทา
สวนป่า	00 0808 (05) 0788	

สายงาน	งานสวนป่าแม่ล่อ	
สวนป่า	00 0808 56 0834	นายจักกฤษ กอไควร์
สวนป่า	00 0808 45 0835	
สวนป่า	00 0808 14 0836	
สวนป่า	00 0808 (06) 0837	นายอนัน โทแหล่ง
สวนป่า	00 0808 (05) 0838	

สายงาน	งานสวนป่าแม่หาด-แม่ก่อ	
สวนป่า	00 0808 56 0800	นายพิสันต์ ไพรศรี
สวนป่า	00 0808 45 0801	
สวนป่า	00 0808 45 0802	
สวนป่า	00 0808 14 0803	นายคมสันต์ ยูตะ
สวนป่า	00 0808 14 0804	
สวนป่า	00 0808 14 0805	
สวนป่า	00 0808 (06) 0806	
สวนป่า	00 0808 (06) 0807	นายสุพจน์ สมกองแก้ว
สวนป่า	00 0808 (06) 0808	นายสุนทร ชันคำ
สวนป่า	00 0808 (06) 0809	นายสมบูรณ์ จันทร์ตา
สวนป่า	00 0808 (05) 0810	นายปัญญา พู่ตุ้ย

สายงาน	งานสวนป่าแม่หม่ม	
สวนป่า	00 0808 56 0789	นายอดิชาติ เหลาโชติ
สวนป่า	00 0808 45 0790	
สวนป่า	00 0808 45 0791	
สวนป่า	00 0808 14 0792	
สวนป่า	00 0808 14 0793	น.ส.ลัดดาวัลย์ สุวรรณ
สวนป่า	00 0808 14 0794	นายอนุช ยอดคำ
สวนป่า	00 0808 (06) 0795	
สวนป่า	00 0808 (06) 0796	นายสังคม จีนา
สวนป่า	00 0808 (06) 0797	นายทศพล เครือมะโนรัมย์
สวนป่า	00 0808 (05) 0798	
สวนป่า	00 0808 (03) 0799	นางอุ๋นอุ๋น ธรรมกุล

สายงาน	งานสวนป่าเชียงดาว	
สวนป่า	00 0808 56 0829	นายพิชญพงศ์ โปร่งใจ
สวนป่า	00 0808 45 0830	
สวนป่า	00 0808 14 0831	นายธวัช ธีธรรมมา
สวนป่า	00 0808 (06) 0832	
สวนป่า	00 0808 (05) 0833	นายมี พากเพียร

สายงาน	งานสวนป่าบ้านหลวง	
สวนป่า	00 0808 56 0811	นายโชคชัย หน่อคำสีก
สวนป่า	00 0808 45 0812	
สวนป่า	00 0808 45 0813	
สวนป่า	00 0808 14 0814	นายวิเชียร งามบ้าน
สวนป่า	00 0808 14 0815	ว่าที่ร้อยตรีณัฐวิทย์ ใจคำคำ
สวนป่า	00 0808 14 0816	น.ส.ดารุณี คำปิ่น
สวนป่า	00 0808 (06) 0817	นายอนันต์ศักดิ์ ทองดี
สวนป่า	00 0808 (06) 0818	นายธีรพล ทังสุยะ
สวนป่า	00 0808 (06) 0819	นายสุภาพ วิทยสามารถ
สวนป่า	00 0808 (05) 0820	นายสุรชัย เทพรักษาอุทัย
สวนป่า	00 0808 (03) 0821	

สายงาน	งานสวนป่าไชยปราการ	
สวนป่า	00 0808 56 0822	นายพิชญพงศ์ โปร่งใจ
สวนป่า	00 0808 45 0823	
สวนป่า	00 0808 14 0824	นายจิระพันธ์ พุทธิผล
สวนป่า	00 0808 14 0825	นายรัชชัย เจริญสุวรรณ
สวนป่า	00 0808 (06) 0826	
สวนป่า	00 0808 (06) 0827	
สวนป่า	00 0808 (05) 0828	นายอภิชัย สมกองแก้ว

สายงาน	งานสวนป่าแม่ลุ่มลอง	
สวนป่า	00 0808 56 0839	นายจักกฤษ กอไควร์
สวนป่า	00 0808 45 0840	
สวนป่า	00 0808 45 0841	
สวนป่า	00 0808 14 0842	นายพร้อมพันธ์ ถิ่นธิยะ
สวนป่า	00 0808 14 0843	นายสมศักดิ์ รัตนพิบูลทอง
สวนป่า	00 0808 14 0844	
สวนป่า	00 0808 (06) 0845	นายชัยนทร ธนอมการ
สวนป่า	00 0808 (06) 0846	นายสืบพงษ์ คำฟู
สวนป่า	00 0808 (06) 0847	นายนคร ครดั่น
สวนป่า	00 0808 (06) 0848	นายสมศักดิ์ ทาทองเชื้อ
สวนป่า	00 0808 (05) 0849	นายอุทัย เตจาบูรณ์

ผู้อำนวยการสำนัก
00 0900 89 0850
ว่าที่ พ.ต. อภิชาติ จินตมงคล

ฝ่ายบริหาร
00 0910 78 0851

ฝ่ายจัดการผลผลิตและอุตสาหกรรมไม้
00 0920 78 0852
นาย อานนท์ บุญกัณฑ์

ฝ่ายจัดการสวนป่า
00 0930 78 0853
นาย เขียวชาย พิบูลย์

ส่วนอำนวยการ
00 0901 67 0854
นาง ดวงใจ ป้อมเชื้อ

ส่วนแผนงานและประเมินผล
00 0902 67 0893
นาย ไชยศ โสถิยาภัย

ส่วนพัฒนาธุรกิจและอุตสาหกรรมไม้
00 0903 67 0911
นาย สายัณห์ กลินโลภัย

สายงาน	งานบริหารทั่วไป
บริหารทั่วไป	00 0901 56 0855
บริหารทั่วไป	00 0901 45 0856
บริหารทั่วไป	00 0901 45 0857
บริหารทั่วไป	00 0901 14 0858
บริหารทั่วไป	00 0901 14 0859
บริหารทั่วไป	00 0901 14 0860
บริหารทั่วไป	00 0901 (05) 0861
บริหารทั่วไป	00 0901 (05) 0862
บริหารทั่วไป	00 0901 (04) 0863
บริหารทั่วไป	00 0901 (04) 0864
บริหารทั่วไป	00 0901 (03) 0865
บริหารทั่วไป	00 0901 (03) 0866

สายงาน	งานพัสดุ
บริหารทั่วไป	00 0901 56 0875
บริหารทั่วไป	00 0901 45 0876
บริหารทั่วไป	00 0901 14 0877

สายงาน	งานจัดการผลผลิตและเครื่องจักรกล
สวนป่า	00 0901 56 0878
สวนป่า	00 0901 45 0879
สวนป่า	00 0901 14 0880
สวนป่า	00 0901 (06) 0881
สวนป่า	00 0901 (06) 0882
สวนป่า	00 0901 (06) 0883
สวนป่า	00 0901 (06) 0884
สวนป่า	00 0901 (06) 0885
สวนป่า	00 0901 (06) 0886
สวนป่า	00 0901 (06) 0887
สวนป่า	00 0901 (06) 0888
สวนป่า	00 0901 (06) 0889
สวนป่า	00 0901 (06) 0890
สวนป่า	00 0901 (06) 0891
สวนป่า	00 0901 (05) 0892

สายงาน	งานแผนงานและประเมินผล
แผนงานและงบประมาณ	00 0902 56 0894
แผนงานและงบประมาณ	00 0902 45 0895
แผนงานและงบประมาณ	00 0902 45 0896
แผนงานและงบประมาณ	00 0902 14 0897
แผนงานและงบประมาณ	00 0902 14 0898

สายงาน	งานวิจัยและพัฒนา
สวนป่า	00 0902 56 0899
สวนป่า	00 0902 45 0900
สวนป่า	00 0902 14 0901

สายงาน	งานส่งเสริมปลูกไม้เศรษฐกิจ
สวนป่า	00 0902 56 0902
สวนป่า	00 0902 45 0903
สวนป่า	00 0902 45 0904
สวนป่า	00 0902 14 0905
สวนป่า	00 0902 14 0906

สายงาน	งานการตลาดและสารสนเทศ
การตลาด	00 0902 56 0907
การตลาด	00 0902 45 0908
การตลาด	00 0902 14 0909
การตลาด	00 0902 14 0910

สายงาน	งานบริหารทั่วไป
บริหารทั่วไป	00 0903 56 0912
บริหารทั่วไป	00 0903 45 0913
บริหารทั่วไป	00 0903 45 0914
บริหารทั่วไป	00 0903 14 0915
บริหารทั่วไป	00 0903 14 0916
บริหารทั่วไป	00 0903 (05) 0917
บริหารทั่วไป	00 0903 (03) 0918

สายงาน	งานบัญชีการเงิน
บัญชี	00 0903 56 0919
บัญชี	00 0903 45 0920
บัญชี	00 0903 14 0921

สายงาน	งานแปรรูปไม้และผลิตภัณฑ์ไม้คอก
อุตสาหกรรม	00 0903 56 0922
อุตสาหกรรม	00 0903 45 0923
อุตสาหกรรม	00 0903 14 0924
อุตสาหกรรม	00 0903 (06) 0925

สายงาน	งานแปรรูปไม้และผลิตภัณฑ์ไม้กึ่งเพงเพชร
อุตสาหกรรม	00 0903 56 0926
อุตสาหกรรม	00 0903 45 0927
อุตสาหกรรม	00 0903 14 0928
อุตสาหกรรม	00 0903 (06) 0929
อุตสาหกรรม	00 0903 (05) 0930

สายงาน	งานบัญชีการเงิน
บัญชี	00 0901 56 0867
บัญชี	00 0901 45 0868
บัญชี	00 0901 45 0869
บัญชี	00 0901 14 0870
บัญชี	00 0901 14 0871

สายงาน	งานบริหารบุคคล
ทรัพยากรมนุษย์	00 0901 56 0872
ทรัพยากรมนุษย์	00 0901 45 0873
ทรัพยากรมนุษย์	00 0901 14 0874

อัตราควบ	89	78	67	56	45	14	(06)	(05)	(04)	(03)	(02)	รวม
กรอบ	1	3	6	40	56	79	59	29	7	6	0	286
ใช้	1	2	6	24	9	46	45	19	0	0	0	152
ว่าง	0	1	0	16	47	33	14	10	7	6	0	134

ข้อมูลโดย
 งานทะเบียนประวัติ ส่วนบริหารทรัพยากรมนุษย์
 ฝ่ายทรัพยากรมนุษย์ สำนักบริหารกลาง
 30 พฤศจิกายน 2563

ผู้อำนวยการสำนัก
00 0900 89 0850
ว่าที่ พ.ศ. อภิชาติ จินตมงคล

ฝ่ายบริหาร
00 0910 78 0851

ฝ่ายจัดการผลิตและอุตสาหกรรมไม้
00 0920 78 0852
นาย อานนท์ บุญกัณฑ์

ฝ่ายจัดการสวนป่า
00 0930 78 0853
นาย เขียวชาญ พิบูลย์

องค์การอุตสาหกรรมป่าไม้เขตพิษณุโลก
00 0904 67 0931
นาย พิสุทธิ วัฒนะเมรินทร์

สายงาน	งานบริหารทั่วไป	
บริหารทั่วไป	00 0904 56 0932	นาง บงกช ชงชา
บริหารทั่วไป	00 0904 45 0933	นาย อรุณ อินต๊ะชะ
บริหารทั่วไป	00 0904 14 0934	นาย ลุทธิชัย ดีอ่า
บริหารทั่วไป	00 0904 14 0935	น.ส. อุไรวรรณ จอยวงษ์
บริหารทั่วไป	00 0904 (05) 0936	นาย ฉลาด ศรีเพ็ง
บริหารทั่วไป	00 0904 (05) 0937	
บริหารทั่วไป	00 0904 (04) 0938	
บริหารทั่วไป	00 0904 (03) 0939	

รวม

สายงาน	งานสวนป่าเขาระยอง	
สวนป่า	00 0904 56 0950	นาย วิเชียร สรทรง
สวนป่า	00 0904 45 0951	
สวนป่า	00 0904 45 0952	
สวนป่า	00 0904 14 0953	
สวนป่า	00 0904 14 0954	นาง ปัทมา กองสีสังข์
สวนป่า	00 0904 14 0955	น.ส. จรรยา หล้าดี๊ะ
สวนป่า	00 0904 (06) 0956	
สวนป่า	00 0904 (06) 0957	นาย สมยศ คุณศิลป์
สวนป่า	00 0904 (06) 0958	นาย สมบด โชติรัตน์
สวนป่า	00 0904 (06) 0959	นาย เผชิญ ต่ายธานี
สวนป่า	00 0904 (05) 0960	นาย อนิรุตต์ แสงเรืองเดช

สายงาน	งานสวนป่าเขาดง	
สวนป่า	00 0904 56 0968	นาย กิตติศักดิ์ ฉาวงษ์กลาง
สวนป่า	00 0904 45 0969	นาย รัชวัติ สุวรรณวร
สวนป่า	00 0904 14 0970	
สวนป่า	00 0904 14 0971	นาง จุติภา ใจจันทร์
สวนป่า	00 0904 (06) 0972	นาย ธนัตถ์ คำเมืองเหนือ
สวนป่า	00 0904 (06) 0973	นาย บุญธรรม ออมแก้ว
สวนป่า	00 0904 (05) 0974	นาย วีรภัทร ใจจันทร์

สายงาน	งานบัญชีการเงิน	
บัญชี	00 0904 56 0940	นาง บงกช ชงชา
บัญชี	00 0904 45 0941	นาย สุพงษ์ แก้วสาย
บัญชี	00 0904 45 0942	
บัญชี	00 0904 14 0943	
บัญชี	00 0904 14 0944	นาย กัญญาภัทร จันทร์คง

สายงาน	งานสวนป่าน้ำตก	
สวนป่า	00 0904 56 0961	นาย บัญญัติ ชงชา
สวนป่า	00 0904 45 0962	
สวนป่า	00 0904 14 0963	
สวนป่า	00 0904 14 0964	นาย พงษ์ศักดิ์ ผลงงาม
สวนป่า	00 0904 (06) 0965	
สวนป่า	00 0904 (06) 0966	นาย มิ่งขวัญ ศรีรัตน์
สวนป่า	00 0904 (05) 0967	นาย สานใจ ดวงแก้ว

สายงาน	งานสวนป่าลุ่มน้ำวังทองฝั่งขวา	
สวนป่า	00 0904 56 0975	นาย จ่านงค์ เกศดี
สวนป่า	00 0904 45 0976	
สวนป่า	00 0904 14 0977	
สวนป่า	00 0904 14 0978	
สวนป่า	00 0904 (06) 0979	
สวนป่า	00 0904 (06) 0980	นาย สวัสดิ์ ศรีจันทร์แดง
สวนป่า	00 0904 (05) 0981	

สายงาน	งานแผนงานและประเมินผล	
สวนป่า	00 0904 56 0945	น.ส. อัจฉราพร เขียวใจดี
สวนป่า	00 0904 45 0946	
สวนป่า	00 0904 45 0947	น.ส. อัจฉราพร เขียวใจดี
สวนป่า	00 0904 14 0948	
สวนป่า	00 0904 14 0949	ว่าที่ร้อยตรี วีรพล เขียวเหลือง

รวม

สายงาน	งานสวนป่าวัดโบสถ์	
สวนป่า	00 0904 56 0982	นาย วงศ์พิชัย ชาวผ่อง
สวนป่า	00 0904 45 0983	
สวนป่า	00 0904 14 0984	
สวนป่า	00 0904 14 0985	
สวนป่า	00 0904 (06) 0986	นาย ชาตรี จันทร์โทน
สวนป่า	00 0904 (06) 0987	นาย โกวิท วงษ์คำ
สวนป่า	00 0904 (05) 0988	นาย วันชัย พ่วงท่าโก



สายงาน	งานบริหารทั่วไป	
บริหารทั่วไป	00 0905 56 0990	น.ส. ขนิษฐา ก้อนเครือ
บริหารทั่วไป	00 0905 45 0991	
บริหารทั่วไป	00 0905 14 0992	น.ส. ดวงหทัย แก้วคำปึก
บริหารทั่วไป	00 0905 14 0993	นาง นงเยาว์ ทาวริน
บริหารทั่วไป	00 0905 (05) 0994	
บริหารทั่วไป	00 0905 (05) 0995	นาย ชาตรี มุขลิตี
บริหารทั่วไป	00 0905 (04) 0996	
บริหารทั่วไป	00 0905 (04) 0997	
บริหารทั่วไป	00 0905 (03) 0998	

สายงาน	งานบัญชีการเงิน	
บัญชี	00 0905 56 0999	นาง กมลทิพย์ ขาวผ่อง
บัญชี	00 0905 45 1000	
บัญชี	00 0905 45 1001	
บัญชี	00 0905 14 1002	นาง สุวรรณี เรืองมัน
บัญชี	00 0905 14 1003	

สายงาน	งานแผนงานและประเมินผล	
สวนป่า	00 0905 56 1004	น.ส. จันทรีจิรา บางแก้ว
สวนป่า	00 0905 45 1005	
สวนป่า	00 0905 45 1006	
สวนป่า	00 0905 14 1007	น.ส. บุญนิศา สิงห์หม
สวนป่า	00 0905 14 1008	

สายงาน	งานสวนป่าท่าปลา	
สวนป่า	00 0905 56 1009	นาย กฤติพันธ์ จันทร์สง่า
สวนป่า	00 0905 45 1010	
สวนป่า	00 0905 45 1011	
สวนป่า	00 0905 14 1012	นาย อุเทน หม่องคำ
สวนป่า	00 0905 14 1013	น.ส. สุภาพร จิตต์หอม
สวนป่า	00 0905 14 1014	นาย กลุษา ทิพย์รัตน์
สวนป่า	00 0905 (06) 1015	นาย สมจิตร บัวคำป้อ
สวนป่า	00 0905 (06) 1016	
สวนป่า	00 0905 (06) 1017	นาย สุกชัย แปงสอน
สวนป่า	00 0905 (06) 1018	นาย เจริญชัย สีพรหม
สวนป่า	00 0905 (05) 1019	

สายงาน	งานสวนป่าปากปาด	
สวนป่า	00 0905 56 1020	นาย สงคราม เอี่ยมศิริ
สวนป่า	00 0905 45 1021	
สวนป่า	00 0905 14 1022	นาย อุเทน ทองแดง
สวนป่า	00 0905 14 1023	นาย มัณฑิต ยศรุ่งเรือง
สวนป่า	00 0905 (06) 1024	
สวนป่า	00 0905 (06) 1025	นาย เตือน เสาวภา
สวนป่า	00 0905 (05) 1026	นาย ชัยณรงค์ คำปัญญา

สายงาน	งานสวนป่าศรีษะนาด้อย	
สวนป่า	00 0905 56 1027	นาย สาทิต ใจชื่อ
สวนป่า	00 0905 45 1028	
สวนป่า	00 0905 45 1029	
สวนป่า	00 0905 14 1030	นาย เสกฐิติ เพชรรงค์
สวนป่า	00 0905 14 1031	นาย สิวพร คำแหง
สวนป่า	00 0905 14 1032	
สวนป่า	00 0905 (06) 1033	นาย สุทัศน์ อุดกันทา
สวนป่า	00 0905 (06) 1034	นาย คณัย สอนแก้ว
สวนป่า	00 0905 (06) 1035	นาย เฉลิมวุฒิ สุขธรรม
สวนป่า	00 0905 (06) 1036	นาย ชูติพันธ์ วิชัยไพบุลย์
สวนป่า	00 0905 (05) 1037	นาย กิตติศักดิ์ โพษะฐิติ

สายงาน	งานสวนป่าแม่สาน	
สวนป่า	00 0905 56 1038	นาย สาทิต ใจชื่อ
สวนป่า	00 0905 45 1039	
สวนป่า	00 0905 14 1040	นาย วิจิระ ชำนาญ
สวนป่า	00 0905 14 1041	
สวนป่า	00 0905 (06) 1042	
สวนป่า	00 0905 (06) 1043	นาย วีระพล วันนิ
สวนป่า	00 0905 (05) 1044	นาย บรรจง พุทธกร

สายงาน	งานสวนป่าห้วยคลอง-ห้วยตีเสียด	
สวนป่า	00 0905 56 1045	นาย ฉัฐพงษ์ หมายหมั่น
สวนป่า	00 0905 45 1046	
สวนป่า	00 0905 14 1047	นาย สุพรรณ ธรรมลังกา
สวนป่า	00 0905 14 1048	นาย พงษ์วิรัช แก้วหนองยาง
สวนป่า	00 0905 (06) 1049	นาย ประหยัด สวัสดิ์
สวนป่า	00 0905 (06) 1050	นาย ศรีเทพ เปียงแก้ว
สวนป่า	00 0905 (05) 1051	นาย มารุต ทองทับ

รณก.

ผู้อำนวยการสำนัก
00 0900 89 0850
ว่าที่ พ.ต. อภิชาติ จินตามงคล

ฝ่ายบริหาร
00 0910 78 0851

ฝ่ายจัดการผลผลิตและอุตสาหกรรมไม้
00 0920 78 0852
นาย อานนท์ บุญกัณฑ์

ฝ่ายจัดการสวนป่า
00 0930 78 0853
นาย เชี่ยวชาญ พิบูลย์

องค์กรอุตสาหกรรมป่าไม้เขตตาก
00 0906 67 1052
นาย ชัยรัตน์ กิมประเทศ

สายงาน	งานบริหารทั่วไป	
บริหารทั่วไป	00 0906 56 1053	นาย ยุทธการ ทองเกิด
บริหารทั่วไป	00 0906 45 1054	
บริหารทั่วไป	00 0906 14 1055	น.ส. มยุรี กาวิณ
บริหารทั่วไป	00 0906 14 1056	น.ส. ลาวัญย์ อยู่เย็น
บริหารทั่วไป	00 0906 (05) 1057	นาย วุฒิ ปราบอธรรม
บริหารทั่วไป	00 0906 (05) 1058	นาย รินรมย์ นาคำ
บริหารทั่วไป	00 0906 (04) 1059	
บริหารทั่วไป	00 0906 (04) 1060	
บริหารทั่วไป	00 0906 (03) 1061	

สายงาน	งานสวนป่าแม่ละเมา-แม่สอด	
สวนป่า	00 0906 56 1072	น.ส. รุ่งทิพย์ เพ็ชรช้าง รวม
สวนป่า	00 0906 45 1073	น.ส. รุ่งทิพย์ เพ็ชรช้าง
สวนป่า	00 0906 14 1074	
สวนป่า	00 0906 14 1075	น.ส. ชันยมี มีสมบัติ
สวนป่า	00 0906 (06) 1076	นาย จีรศักดิ์ เสาร์เทพ
สวนป่า	00 0906 (06) 1077	นาย ปิยะวัฒน์ จอมเงิน
สวนป่า	00 0906 (05) 1078	

สายงาน	งานสวนป่าเมืองตาก-เชียงใหม่	
สวนป่า	00 0906 56 1093	นาย บุญมี แสงทรัพย์
สวนป่า	00 0906 45 1094	
สวนป่า	00 0906 14 1095	นาย วรพล เชนภูษันทกุล
สวนป่า	00 0906 14 1096	
สวนป่า	00 0906 (06) 1097	
สวนป่า	00 0906 (06) 1098	นาย สุริยะ คำปุ่นเจียม
สวนป่า	00 0906 (05) 1099	นาย สมาน ศรีวิล

สายงาน	งานสวนป่าบ้านด่านลานหอย	
สวนป่า	00 0906 56 1114	นาย ชาตรี ไม้จืด
สวนป่า	00 0906 45 1115	
สวนป่า	00 0906 45 1116	
สวนป่า	00 0906 14 1117	นาย พลากร กันทอง
สวนป่า	00 0906 14 1118	
สวนป่า	00 0906 14 1119	
สวนป่า	00 0906 (06) 1120	นาย เสี่ยม ผาสูงเนิน
สวนป่า	00 0906 (06) 1121	นาย จรูญ จิวเมฆ
สวนป่า	00 0906 (06) 1122	นาย ศิริศักดิ์ พรมกล้า
สวนป่า	00 0906 (06) 1123	นาย ชวัลชัย สุกมาอำพร
สวนป่า	00 0906 (05) 1124	นาย ครรชิต แจ็กสืบแก้ว

สายงาน	งานบัญชีการเงิน	
บัญชี	00 0906 56 1062	นาย ธรารพงษ์ แยมชัย
บัญชี	00 0906 45 1063	
บัญชี	00 0906 45 1064	
บัญชี	00 0906 14 1065	น.ส. พนิดา บุญทวงค์
บัญชี	00 0906 14 1066	น.ส. ศัทธยา พยอมสวย

สายงาน	งานสวนป่าพบพระ	
สวนป่า	00 0906 56 1079	นาย ธนศ ตังคันทพันธ์
สวนป่า	00 0906 45 1080	
สวนป่า	00 0906 14 1081	
สวนป่า	00 0906 14 1082	
สวนป่า	00 0906 (06) 1083	นาย สุวิทย์ กันแก้ว
สวนป่า	00 0906 (06) 1084	นาย ชัยณรงค์ วรรณภิละ
สวนป่า	00 0906 (05) 1085	

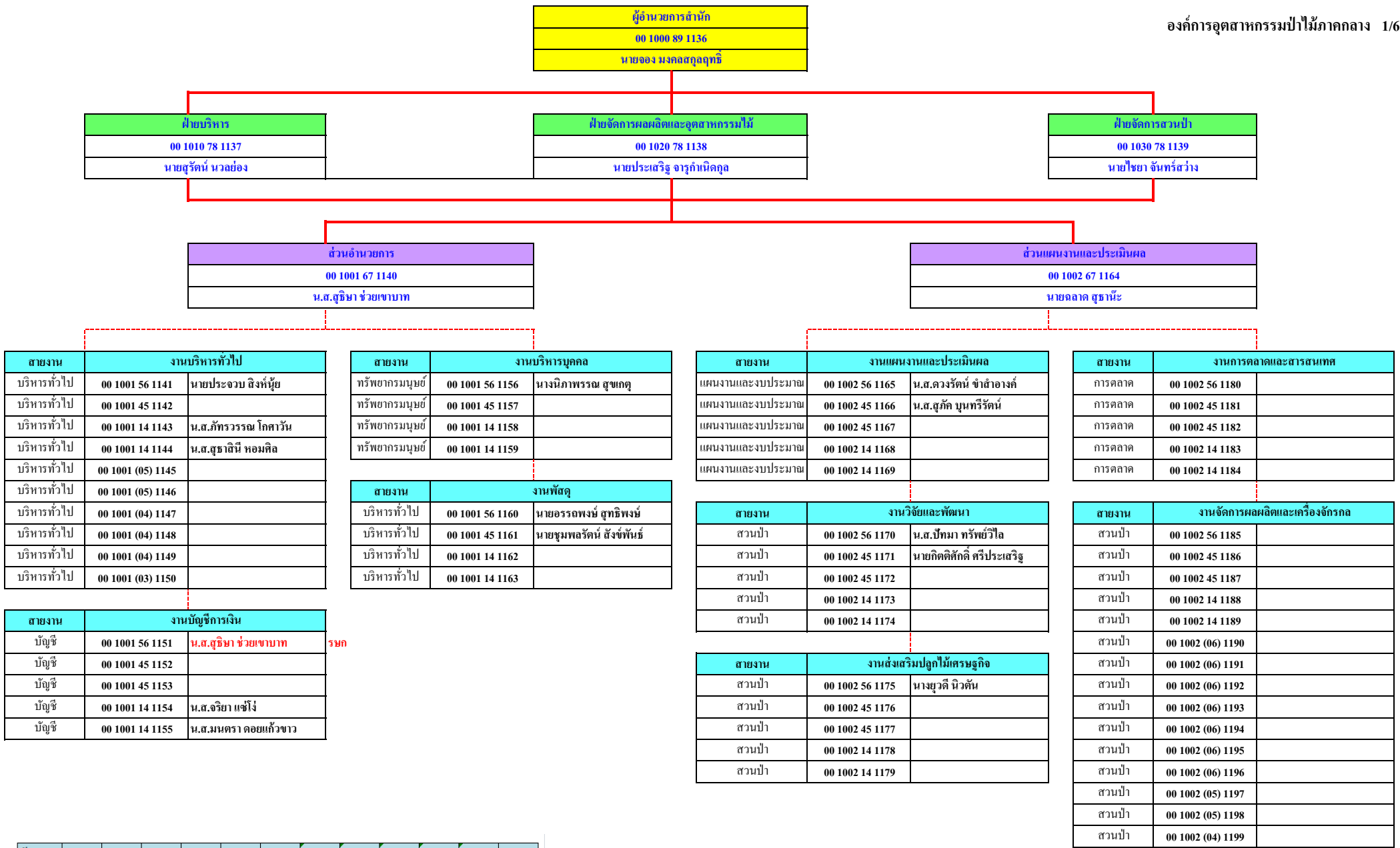
สายงาน	งานสวนป่างานสวนป่าคลองหมาก-คลองขลุง	
สวนป่า	00 0906 56 1100	นาย ช่างกูร สีลาสอน
สวนป่า	00 0906 45 1101	
สวนป่า	00 0906 14 1102	นาย ชูพงษ์ บุญจันทร์
สวนป่า	00 0906 14 1103	
สวนป่า	00 0906 (06) 1104	
สวนป่า	00 0906 (06) 1105	
สวนป่า	00 0906 (05) 1106	

สายงาน	งานสวนป่าห้วยระบำ	
สวนป่า	00 0906 56 1125	นาย สมบุญ คู่สุวรรณ
สวนป่า	00 0906 45 1126	
สวนป่า	00 0906 45 1127	
สวนป่า	00 0906 14 1128	นาย เดชา กลั่นการไธ
สวนป่า	00 0906 14 1129	นาย ไพฑูรย์ จันทร์โลहित
สวนป่า	00 0906 14 1130	
สวนป่า	00 0906 (06) 1131	นาย เสกสันต์ อินสละ
สวนป่า	00 0906 (06) 1132	นาย จำนงค์ ชำนิมา
สวนป่า	00 0906 (06) 1133	นาย สมคิด สุขสุด
สวนป่า	00 0906 (06) 1134	นาย ไพโรจน์ สุขสุด
สวนป่า	00 0906 (05) 1135	นาย อนันต์ สุทัศน์

สายงาน	งานแผนงานและประเมินผล	
สวนป่า	00 0906 56 1067	น.ส. พัชรพร ศรีวิริย รวม
สวนป่า	00 0906 45 1068	น.ส. พัชรพร ศรีวิริย
สวนป่า	00 0906 45 1069	
สวนป่า	00 0906 14 1070	น.ส. สุนิสา ภัสสร
สวนป่า	00 0906 14 1071	น.ส. ชาวลี มหาวรรณ

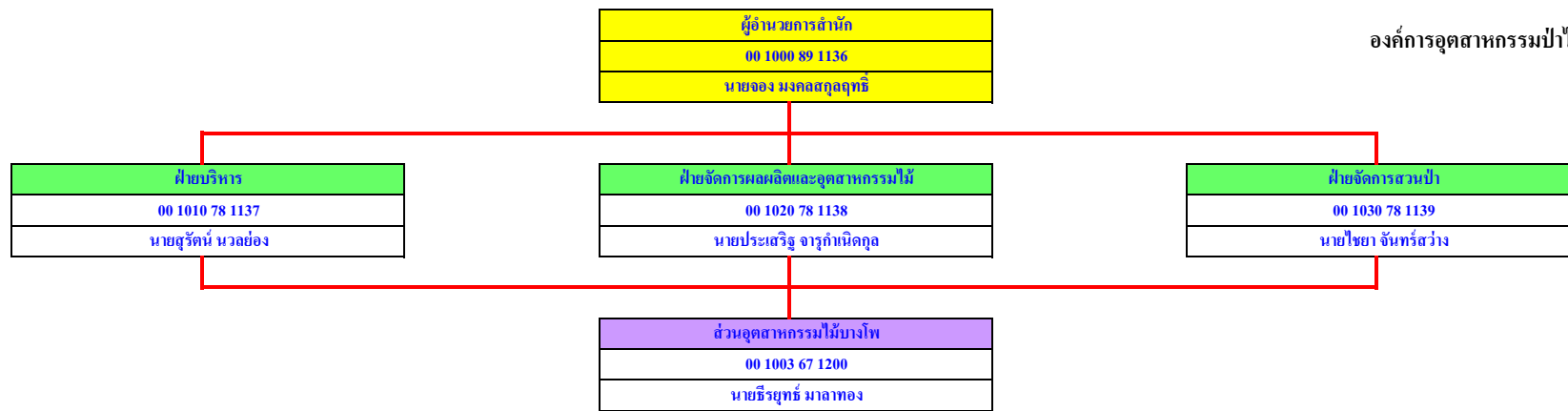
สายงาน	งานสวนป่าท่าสองยาง	
สวนป่า	00 0906 56 1086	นาย นิพนธ์ บุญใจ รวม
สวนป่า	00 0906 45 1087	นาย นิพนธ์ บุญใจ
สวนป่า	00 0906 14 1088	
สวนป่า	00 0906 14 1089	
สวนป่า	00 0906 (06) 1090	นาย วิเชษฐ ธิทธิเมือง
สวนป่า	00 0906 (06) 1091	นาย จตุพร อินทะยศ
สวนป่า	00 0906 (05) 1092	นาย ทองคำ สอยดาว

สายงาน	งานสวนป่าลาดยาว	
สวนป่า	00 0906 56 1107	นาย สายัญญ ฆาตยาคุณ
สวนป่า	00 0906 45 1108	
สวนป่า	00 0906 14 1109	นาย สุรินันท์ เตชะนะนา
สวนป่า	00 0906 14 1110	
สวนป่า	00 0906 (06) 1111	นาย พลตจิกา แสนใจ
สวนป่า	00 0906 (06) 1112	
สวนป่า	00 0906 (05) 1113	นาย พิษณุ พวงจันทร์



อัตราควบคุม	89	78	67	56	45	14	(06)	(05)	(04)	(03)	(02)	รวม
กรอบ	1	3	7	47	77	114	39	64	42	26	0	420
ใช้	1	3	7	36	16	43	16	26	17	10	0	175
ว่าง	0	0	0	11	61	71	23	38	25	16	0	245

ข้อมูลโดย
งานทะเบียนประวัติ ส่วนบริหารทรัพยากรมนุษย์
ฝ่ายทรัพยากรมนุษย์ สำนักบริหารกลาง
30 ตุลาคม 2563



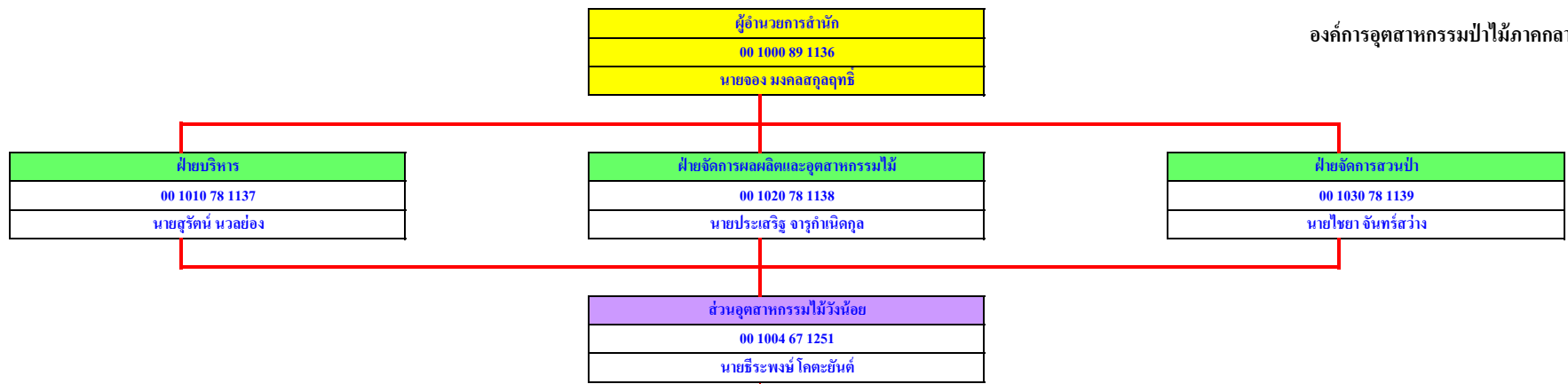
สายงาน	งานบริหารทั่วไป	
บริหารทั่วไป	00 1003 56 1201	นางฉเปกซ์ นันทศิริ
บริหารทั่วไป	00 1003 45 1202	นายดิษฐ์ ชูศาสตร์
บริหารทั่วไป	00 1003 14 1203	
บริหารทั่วไป	00 1003 14 1204	นางสุปวีณ์กร ช้างแก้ว
บริหารทั่วไป	00 1003 (05) 1205	นายอภิชัย ไหม่คามิ
บริหารทั่วไป	00 1003 (05) 1206	นายเกียรติศักดิ์ ธนินไชย
บริหารทั่วไป	00 1003 (04) 1207	นายองอาจ กลอยสวัสดิ์
บริหารทั่วไป	00 1003 (04) 1208	นายคำริ นันทศิริ
บริหารทั่วไป	00 1003 (04) 1209	นายวุฒิพงษ์ งามศิริ
บริหารทั่วไป	00 1003 (03) 1210	นายอดิสรณ์ ผิวบาง

สายงาน	งานบัญชีการเงิน	
บัญชี	00 1003 56 1211	น.ส.นันทน์กัศ รุ่งเรือง
บัญชี	00 1003 45 1212	น.ส.ชญญา สุริยาแสงงาม
บัญชี	00 1003 45 1213	น.ส.ธนรณณ์ บุญเงิน
บัญชี	00 1003 14 1214	
บัญชี	00 1003 14 1215	

สายงาน	งานแผนงานและการตลาด	
การตลาด	00 1003 56 1216	นางอรปริยา สงค์แจ้งใหญ่
การตลาด	00 1003 45 1217	
การตลาด	00 1003 45 1218	
การตลาด	00 1003 14 1219	น.ส.วีรวรรณ ส่งบุญแก้ว
การตลาด	00 1003 14 1220	นายรังสิวุฒิ แทนโชติ
การตลาด	00 1003 14 1221	
การตลาด	00 1003 14 1222	

สายงาน	งานแปรรูปไม้	
อุตสาหกรรม	00 1003 56 1223	นายวีระวัฒน์ ไทยราช รชก
อุตสาหกรรม	00 1003 45 1224	
อุตสาหกรรม	00 1003 45 1225	น.ส.ณัฐชา ชุ่มกลม
อุตสาหกรรม	00 1003 14 1226	
อุตสาหกรรม	00 1003 14 1227	
อุตสาหกรรม	00 1003 (05) 1228	
อุตสาหกรรม	00 1003 (05) 1229	นายสกล กันธา
อุตสาหกรรม	00 1003 (04) 1230	นายสมาน เวียงชัย
อุตสาหกรรม	00 1003 (04) 1231	น.ส.ลัดดา สำฤทธิดี
อุตสาหกรรม	00 1003 (03) 1232	นางสงศรี คำแก้ว
อุตสาหกรรม	00 1003 (03) 1233	นายโสมยิต บุญงาม

สายงาน	งานผลิตภัณฑ์ไม้และอบอัดน้ำยาไม้	
อุตสาหกรรม	00 1003 56 1234	นายวีระวัฒน์ ไทยราช
อุตสาหกรรม	00 1003 45 1235	น.ส.สุธมา วัฒนสิทธิ์
อุตสาหกรรม	00 1003 45 1236	
อุตสาหกรรม	00 1003 14 1237	
อุตสาหกรรม	00 1003 14 1238	น.ส.ศักพิษา สวนจั่น
อุตสาหกรรม	00 1003 14 1239	
อุตสาหกรรม	00 1003 14 1240	
อุตสาหกรรม	00 1003 (05) 1241	นายภูวคณ อยู่จ้อย
อุตสาหกรรม	00 1003 (05) 1242	นายนิมิตร ชัยภูมิ
อุตสาหกรรม	00 1003 (04) 1243	
อุตสาหกรรม	00 1003 (04) 1244	น.ส.อภัสรา เอี่ยมปาน
อุตสาหกรรม	00 1003 (04) 1245	นายเฉลิมชัย ชัยภูมิ
อุตสาหกรรม	00 1003 (04) 1246	นายหม้อ เนตรกลาง
อุตสาหกรรม	00 1003 (03) 1247	นายสุรพงษ์ ปัตินัย
อุตสาหกรรม	00 1003 (03) 1248	นายมานพ ช่วยไว้
อุตสาหกรรม	00 1003 (03) 1249	
อุตสาหกรรม	00 1003 (03) 1250	



สายงาน	งานบริหารทั่วไป	
บริหารทั่วไป	00 1004 56 1252	
บริหารทั่วไป	00 1004 45 1253	น.ส.เจียมจิตร ปาลกะวงศ์
บริหารทั่วไป	00 1004 14 1254	
บริหารทั่วไป	00 1004 14 1255	
บริหารทั่วไป	00 1004 (05) 1256	นายสุमितร์ สงครินทร์
บริหารทั่วไป	00 1004 (05) 1257	
บริหารทั่วไป	00 1004 (04) 1258	
บริหารทั่วไป	00 1004 (04) 1259	นายเชิ็บ ศรีหนองแสง
บริหารทั่วไป	00 1004 (04) 1260	
บริหารทั่วไป	00 1004 (03) 1261	

สายงาน	งานบัญชีการเงิน	
บัญชี	00 1004 56 1262	นางนุชนันท์ ทิธี
บัญชี	00 1004 45 1263	
บัญชี	00 1004 45 1264	
บัญชี	00 1004 14 1265	1265น.ส. อมรรัตน์
บัญชี	00 1004 14 1266	

สายงาน	งานแผนงานและการตลาด	
การตลาด	00 1004 56 1267	
การตลาด	00 1004 45 1268	
การตลาด	00 1004 45 1269	
การตลาด	00 1004 14 1270	น.ส.วรรณภา ผุดบัวตง
การตลาด	00 1004 14 1271	น.ส.สุมิตรา สุขสำราญ
การตลาด	00 1004 14 1272	นายฉัตร นิกานพผล
การตลาด	00 1004 14 1273	

สายงาน	งานแปรรูปไม้	
อุตสาหกรรม	00 1004 56 1274	นายธีระพงษ์ โคตะยันต์ รบก
อุตสาหกรรม	00 1004 45 1275	
อุตสาหกรรม	00 1004 45 1276	
อุตสาหกรรม	00 1004 14 1277	
อุตสาหกรรม	00 1004 14 1278	
อุตสาหกรรม	00 1004 (05) 1279	
อุตสาหกรรม	00 1004 (05) 1280	
อุตสาหกรรม	00 1004 (04) 1281	นายโชคชัย จันทร์เจริญ
อุตสาหกรรม	00 1004 (04) 1282	
อุตสาหกรรม	00 1004 (03) 1283	
อุตสาหกรรม	00 1004 (03) 1284	

สายงาน	งานผลิตภัณฑ์ไม้และอบอัดน้ำยาไม้	
อุตสาหกรรม	00 1004 56 1285	นายสมศักดิ์ เกตุมา
อุตสาหกรรม	00 1004 45 1286	
อุตสาหกรรม	00 1004 45 1287	
อุตสาหกรรม	00 1004 14 1288	
อุตสาหกรรม	00 1004 14 1289	นายธีรนาถ นวาระพะคุณ
อุตสาหกรรม	00 1004 14 1290	น.ส.สรินทร์ญา เวินแก้ว
อุตสาหกรรม	00 1004 14 1291	
อุตสาหกรรม	00 1004 (05) 1292	
อุตสาหกรรม	00 1004 (05) 1293	
อุตสาหกรรม	00 1004 (04) 1294	
อุตสาหกรรม	00 1004 (04) 1295	
อุตสาหกรรม	00 1004 (04) 1296	
อุตสาหกรรม	00 1004 (04) 1297	
อุตสาหกรรม	00 1004 (03) 1298	
อุตสาหกรรม	00 1004 (03) 1299	
อุตสาหกรรม	00 1004 (03) 1300	
อุตสาหกรรม	00 1004 (03) 1301	

ผู้อำนวยการสำนัก
00 1000 89 1136
นายจอง มงคลสกุลฤทธิ์

ฝ่ายบริหาร
00 1010 78 1137
นายสุรัตน์ นวลย่อง

ฝ่ายจัดการผลผลิตและอุตสาหกรรมไม้
00 1020 78 1138
นายประเสริฐ จารุกำเนิดกุล

ฝ่ายจัดการสวนป่า
00 1030 78 1139
นายไชยา จันทร์สว่าง

ส่วนอุตสาหกรรมไม้ยูธยา
00 1005 67 1302
นายวระวุฒิ ศรีปัญญา

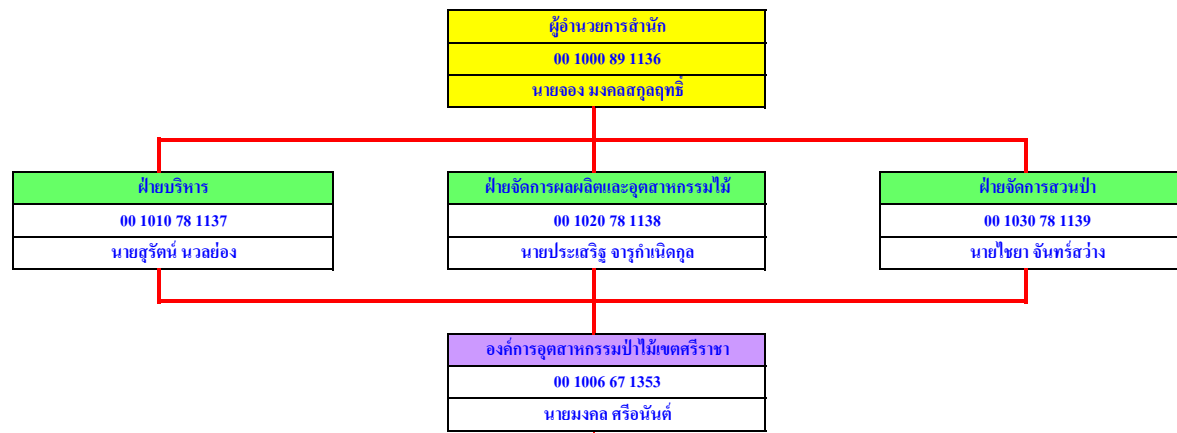
สายงาน	งานบริหารทั่วไป	
บริหารทั่วไป	00 1005 56 1303	น.ส.สมฤดี โดท้วง
บริหารทั่วไป	00 1005 45 1304	
บริหารทั่วไป	00 1005 14 1305	น.ส.นิภาพร อติษะ
บริหารทั่วไป	00 1005 14 1306	
บริหารทั่วไป	00 1005 (05) 1307	นายบุญช่วย แสงแก้วสูง
บริหารทั่วไป	00 1005 (05) 1308	นายจรัมพร ชีววรรณะ
บริหารทั่วไป	00 1005 (04) 1309	
บริหารทั่วไป	00 1005 (04) 1310	นายเสกสรรค์ สุวรรณภัก
บริหารทั่วไป	00 1005 (04) 1311	น.ส.ลิตาพัชร ฐิติวัฒนรุ่งน
บริหารทั่วไป	00 1005 (03) 1312	

สายงาน	งานบัญชีการเงิน	
บัญชี	00 1005 56 1313	น.ส.ชญาณ์นัง พงศ์นพนนท์
บัญชี	00 1005 45 1314	น.ส.พัชรี ทวีเรือนจักร
บัญชี	00 1005 45 1315	
บัญชี	00 1005 14 1316	
บัญชี	00 1005 14 1317	

สายงาน	งานแผนงานและการตลาด	
การตลาด	00 1005 56 1318	นายวระวุฒิ ศรีปัญญา
การตลาด	00 1005 45 1319	
การตลาด	00 1005 45 1320	
การตลาด	00 1005 14 1321	
การตลาด	00 1005 14 1322	น.ส.กรรณิกา ว่องไว
การตลาด	00 1005 14 1323	นายกุลดเมธ เครือปัญญา
การตลาด	00 1005 14 1324	

สายงาน	งานแปรรูปไม้	
อุตสาหกรรม	00 1005 56 1325	นายจักรพันธ์ บอกล้านทิยะ
อุตสาหกรรม	00 1005 45 1326	นายจักรพันธ์ บอกล้านทิยะ
อุตสาหกรรม	00 1005 45 1327	
อุตสาหกรรม	00 1005 14 1328	นายบุญยฤทธิ์ ปัญญาเย็น
อุตสาหกรรม	00 1005 14 1329	น.ส.ธัญลักษณ์ จันทร์กุล
อุตสาหกรรม	00 1005 (05) 1330	นายสุเมธ สุนทรานนท์
อุตสาหกรรม	00 1005 (05) 1331	นายจักรกริช สัมมาชนะ
อุตสาหกรรม	00 1005 (04) 1332	นายวสันต์ จรรย์ศิลป์
อุตสาหกรรม	00 1005 (04) 1333	
อุตสาหกรรม	00 1005 (03) 1334	
อุตสาหกรรม	00 1005 (03) 1335	นายขจรยศ ธรรมพร

สายงาน	งานผลิตภัณฑ์ไม้และอบอัดน้ำยาไม้	
อุตสาหกรรม	00 1005 56 1336	
อุตสาหกรรม	00 1005 45 1337	
อุตสาหกรรม	00 1005 45 1338	
อุตสาหกรรม	00 1005 14 1339	
อุตสาหกรรม	00 1005 14 1340	นายยุทธนา ชัยวงศ์
อุตสาหกรรม	00 1005 14 1341	น.ส.อารียา ตันแถม
อุตสาหกรรม	00 1005 14 1342	
อุตสาหกรรม	00 1005 (05) 1343	
อุตสาหกรรม	00 1005 (05) 1344	
อุตสาหกรรม	00 1005 (04) 1345	
อุตสาหกรรม	00 1005 (04) 1346	
อุตสาหกรรม	00 1005 (04) 1347	
อุตสาหกรรม	00 1005 (04) 1348	
อุตสาหกรรม	00 1005 (03) 1349	นายอุษยา อินทรลักษณ์
อุตสาหกรรม	00 1005 (03) 1350	นายวิโรจน์ เกตุสุวรรณ
อุตสาหกรรม	00 1005 (03) 1351	น.ส.มานิต สะสมวงษ์
อุตสาหกรรม	00 1005 (03) 1352	



สายงาน	งานบริหารทั่วไป	
บริหารทั่วไป	00 1006 56 1354	น.ส.รัชฎา หนูดำ
บริหารทั่วไป	00 1006 45 1355	
บริหารทั่วไป	00 1006 14 1356	
บริหารทั่วไป	00 1006 14 1357	
บริหารทั่วไป	00 1006 (06) 1358	นายสุเทพ ศรีถึ้มหา
บริหารทั่วไป	00 1006 (05) 1359	
บริหารทั่วไป	00 1006 (05) 1360	
บริหารทั่วไป	00 1006 (05) 1361	
บริหารทั่วไป	00 1006 (04) 1362	นายภาสกร ขุนหลวง
บริหารทั่วไป	00 1006 (04) 1363	นายวิชาญ กลิ่นกาหลง
บริหารทั่วไป	00 1006 (03) 1364	
บริหารทั่วไป	00 1006 (03) 1365	

สายงาน	งานสวนป่าคลองตะเกรา	
สวนป่า	00 1006 56 1376	นายพยุภร สलगสิงห์
สวนป่า	00 1006 45 1377	
สวนป่า	00 1006 14 1378	
สวนป่า	00 1006 14 1379	นายธนพงษ์ เตชะ
สวนป่า	00 1006 (06) 1380	นายมานิตย์ บัวละคร
สวนป่า	00 1006 (05) 1381	นายพยอม นาคทองอินทร์
สวนป่า	00 1006 (05) 1382	นายปรีชา ปาเลิส
สวนป่า	00 1006 (04) 1383	

สายงาน	งานสวนป่าท่ากุ่ม โทโบรู อุเมตะ	
สวนป่า	00 1006 56 1395	นายณัฐดนัย อภิบาลศรี
สวนป่า	00 1006 45 1396	
สวนป่า	00 1006 45 1397	
สวนป่า	00 1006 14 1398	
สวนป่า	00 1006 14 1399	
สวนป่า	00 1006 14 1400	
สวนป่า	00 1006 (06) 1401	นายศราวุธ ญาณสุวรรณ
สวนป่า	00 1006 (06) 1402	
สวนป่า	00 1006 (05) 1403	นายประจักษ์ ปฏิสังข์
สวนป่า	00 1006 (05) 1404	
สวนป่า	00 1006 (04) 1405	

สายงาน	งานสวนป่ามิตรภาพ	
สวนป่า	00 1006 56 1420	นายประสาร สุวรรณศรี
สวนป่า	00 1006 45 1421	
สวนป่า	00 1006 14 1422	
สวนป่า	00 1006 14 1423	
สวนป่า	00 1006 (06) 1424	
สวนป่า	00 1006 (05) 1425	
สวนป่า	00 1006 (05) 1426	

สายงาน	งานสวนป่าห้วยเรียง	
สวนป่า	00 1006 56 1440	นายไชดี ทะมะ
สวนป่า	00 1006 45 1441	
สวนป่า	00 1006 45 1442	
สวนป่า	00 1006 14 1443	นายกิตติศักดิ์ อ่อนเข้ม
สวนป่า	00 1006 14 1444	
สวนป่า	00 1006 14 1445	
สวนป่า	00 1006 (06) 1446	
สวนป่า	00 1006 (06) 1447	นายบุญเหลือ บัวแก้ว
สวนป่า	00 1006 (05) 1448	
สวนป่า	00 1006 (05) 1449	
สวนป่า	00 1006 (04) 1450	

สายงาน	งานบัญชีการเงิน	
บัญชี	00 1006 56 1366	น.ส.ประภัทธร เกษรแพทย์
บัญชี	00 1006 45 1367	นางกรรณิศา เกตุมณี
บัญชี	00 1006 45 1368	
บัญชี	00 1006 14 1369	น.ส.นิศานาถ จันทวารี
บัญชี	00 1006 14 1370	

สายงาน	งานสวนป่าสระแก้ว	
สวนป่า	00 1006 56 1384	นายชลเทพ บัวแก้ว
สวนป่า	00 1006 45 1385	นายพรศร ครองธรรมดี
สวนป่า	00 1006 45 1386	
สวนป่า	00 1006 14 1387	
สวนป่า	00 1006 14 1388	
สวนป่า	00 1006 14 1389	น.ส.ชนกันันท์ ชุ่มชื่น
สวนป่า	00 1006 (06) 1390	นายณรงค์ฤทธิ์ อักษรคง
สวนป่า	00 1006 (06) 1391	
สวนป่า	00 1006 (05) 1392	นายงยุทธ ล่วงเขต
สวนป่า	00 1006 (05) 1393	
สวนป่า	00 1006 (04) 1394	

สายงาน	งานสวนป่าป่าป่างิ้วร้อน	
สวนป่า	00 1006 56 1406	นายนิรุจน์ คำควร
สวนป่า	00 1006 45 1407	
สวนป่า	00 1006 14 1408	นายชาคร แก้วหาญ
สวนป่า	00 1006 14 1409	
สวนป่า	00 1006 (06) 1410	นายชัยณรงค์ ชัยมงคล
สวนป่า	00 1006 (05) 1411	
สวนป่า	00 1006 (05) 1412	

สายงาน	งานสวนป่าลาดกระทิง 1	
สวนป่า	00 1006 56 1427	นายนิเวศน์ ปานรอด
สวนป่า	00 1006 45 1428	
สวนป่า	00 1006 45 1429	
สวนป่า	00 1006 14 1430	นายการะเวก ไชยทอง
สวนป่า	00 1006 14 1431	นายเกียรติชัย เคนสูงเนิน
สวนป่า	00 1006 14 1432	นายศุภวิชญ์ วงษ์คงคำ
สวนป่า	00 1006 (06) 1433	
สวนป่า	00 1006 (06) 1434	
สวนป่า	00 1006 (06) 1435	นายสมชาย กรุงศรี
สวนป่า	00 1006 (06) 1436	นายสุรศักดิ์ เทียมสิงห์
สวนป่า	00 1006 (06) 1437	นายบุญเลิศ ผลาหาญ
สวนป่า	00 1006 (05) 1438	
สวนป่า	00 1006 (05) 1439	

สายงาน	งานสวนป่าลาดกระทิง 2	
สวนป่า	00 1006 56 2620	นายวัชรินทร์ สีนวล
สวนป่า	00 1006 45 2796	
สวนป่า	00 1006 45 2797	
สวนป่า	00 1006 14 2849	นายอภิสิทธิ์ แว่นแก้ว
สวนป่า	00 1006 14 2850	นายณรงค์ เชื้อไพลญ์
สวนป่า	00 1006 14 2851	
สวนป่า	00 1006 (06) 3137	นายหิรัญ ศรีอุดม
สวนป่า	00 1006 (06) 3138	นายรัช อ้าทอง
สวนป่า	00 1006 (06) 3139	นายวิฑูริย์ ชัยวัน
สวนป่า	00 1006 (05) 3259	
สวนป่า	00 1006 (05) 3260	

สายงาน	งานแผนงานและประเมินผล	
สวนป่า	00 1006 56 1371	น.ส.สมฤดี จันทบุปผา
สวนป่า	00 1006 45 1372	น.ส.สมฤดี จันทบุปผา
สวนป่า	00 1006 45 1373	
สวนป่า	00 1006 14 1374	น.ส.กัญทิมา ศรีพงษ์
สวนป่า	00 1006 14 1375	นายนที สายะหมี

รวม

สายงาน	งานสวนป่าแก่งหางแมว	
สวนป่า	00 1006 56 1413	นายอาทิตย์ พงษ์วัน
สวนป่า	00 1006 45 1414	
สวนป่า	00 1006 14 1415	
สวนป่า	00 1006 14 1416	
สวนป่า	00 1006 (06) 1417	
สวนป่า	00 1006 (05) 1418	
สวนป่า	00 1006 (05) 1419	นายทง ไพทอมจร

ผู้อำนวยการสำนัก
00 1000 89 1136
นายจอง มงคลสกุลฤทธิ์

ฝ่ายบริหาร
00 1010 78 1137
นายสุรัตน์ นวลอ่อง

ฝ่ายจัดการผลผลิตและอุตสาหกรรมไม้
00 1020 78 1138
นายประเสริฐ จารุกำเนิดกุล

ฝ่ายจัดการสวนป่า
00 1030 78 1139
นายไชยา จันทร์สว่าง

องค์กรอุตสาหกรรมป่าไม้เขตบ้านโป่ง
00 1007 67 1451
นายสตัง สุยอวน

สายงาน	งานบริหารทั่วไป
บริหารทั่วไป	00 1007 56 1452 นางบงกช มากดี
บริหารทั่วไป	00 1007 45 1453
บริหารทั่วไป	00 1007 14 1454 น.ส.ทักษิณรัตน์ มหาราช
บริหารทั่วไป	00 1007 14 1455
บริหารทั่วไป	00 1007 (06) 1456
บริหารทั่วไป	00 1007 (05) 1457 นายกฤษณ์ จันทร์ทอง
บริหารทั่วไป	00 1007 (05) 1458 นายทศพล กันทะวงษ์
บริหารทั่วไป	00 1007 (05) 1459 นายไพฑูรย์ กรเกิด
บริหารทั่วไป	00 1007 (04) 1460
บริหารทั่วไป	00 1007 (04) 1461
บริหารทั่วไป	00 1007 (03) 1462 นางสีนุ่น มหาโคตร
บริหารทั่วไป	00 1007 (03) 1463

สายงาน	งานแผนงานและประเมินผล
สวนป่า	00 1007 56 1469 น.ส.พูนทิพย์นันท์ คันทระระ
สวนป่า	00 1007 45 1470
สวนป่า	00 1007 45 1471
สวนป่า	00 1007 14 1472 นายศักดิ์ชาย ธงศิลา
สวนป่า	00 1007 14 1473 น.ส.กนกวรรณ มโนรส

สายงาน	งานสวนป่าทองผาภูมิ
สวนป่า	00 1007 56 1474 นายธรรมรัตน์ อยู่จตุ
สวนป่า	00 1007 45 1475
สวนป่า	00 1007 45 1476
สวนป่า	00 1007 14 1477 นายภาณุวัฒน์ คำกาง
สวนป่า	00 1007 14 1478
สวนป่า	00 1007 14 1479
สวนป่า	00 1007 (06) 1480
สวนป่า	00 1007 (06) 1481
สวนป่า	00 1007 (06) 1482 นายสุทธิศักดิ์ มีงขวัญ
สวนป่า	00 1007 (05) 1483 นายสายยนต์ เยื้องไธสง
สวนป่า	00 1007 (05) 1484 นายตุลา คนคม
สวนป่า	00 1007 (05) 1485 นายอำนาจ ผูกจันทร์
สวนป่า	00 1007 (05) 1486 นายนิวัฒน์ เพ็งพาร
สวนป่า	00 1007 (04) 1487 นายองอาจ มีอำนาจ

สายงาน	งานสวนป่าศรีกระเวีย
สวนป่า	00 1007 56 1488 นายอคม ตันรัตน์
สวนป่า	00 1007 45 1489
สวนป่า	00 1007 45 1490
สวนป่า	00 1007 14 1491
สวนป่า	00 1007 14 1492 นายพงศธร คำฟู
สวนป่า	00 1007 14 1493
สวนป่า	00 1007 (06) 1494 นายสมัย ดีเสมอ
สวนป่า	00 1007 (06) 1495
สวนป่า	00 1007 (05) 1496
สวนป่า	00 1007 (05) 1497
สวนป่า	00 1007 (04) 1498 นายระวิวัฒน์ นันทะสน

สายงาน	งานสวนป่าองค์พระ
สวนป่า	00 1007 56 1499 นายประชา ภิญโญ
สวนป่า	00 1007 45 1500 นายวันรพี สุวรรณประภา
สวนป่า	00 1007 45 1501
สวนป่า	00 1007 14 1502
สวนป่า	00 1007 14 1503
สวนป่า	00 1007 14 1504
สวนป่า	00 1007 (06) 1505
สวนป่า	00 1007 (06) 1506 นายชัยชนะ ทิมเทศ
สวนป่า	00 1007 (05) 1507
สวนป่า	00 1007 (05) 1508
สวนป่า	00 1007 (04) 1509

สายงาน	งานสวนป่าไทรโยค 1
สวนป่า	00 1007 56 1510 นายอดิสร ตานพานิชย์
สวนป่า	00 1007 45 1511
สวนป่า	00 1007 14 1512 นายณัฐวุฒิ สุวค
สวนป่า	00 1007 14 1513
สวนป่า	00 1007 (06) 1514 นายวีระวัฒน์ พรหมพินิจ
สวนป่า	00 1007 (05) 1515 นายกสิน พรหมพินิจ
สวนป่า	00 1007 (05) 1516

สายงาน	งานสวนป่าไทรโยค 2
สวนป่า	00 1007 56 1517 นายเกียรติธานี คลังทอง
สวนป่า	00 1007 45 1518
สวนป่า	00 1007 14 1519
สวนป่า	00 1007 14 1520
สวนป่า	00 1007 (06) 1521
สวนป่า	00 1007 (05) 1522 นายสกล เยื้องไธสง
สวนป่า	00 1007 (05) 1523 นายเอี่ยม พุทธา

สายงาน	งานสวนป่าหนองหญ้าปล้อง
สวนป่า	00 1007 56 1524 นายธีระพล โบธรรม
สวนป่า	00 1007 45 1525
สวนป่า	00 1007 14 1526
สวนป่า	00 1007 14 1527
สวนป่า	00 1007 (06) 1528
สวนป่า	00 1007 (05) 1529
สวนป่า	00 1007 (05) 1530

สายงาน	งานสวนป่าคอนแสลม-ลาขวัญ
สวนป่า	00 1007 56 1531 นายวิณะชัย สีบุญ
สวนป่า	00 1007 45 1532
สวนป่า	00 1007 14 1533 นายภักสิทธิ์ พานทอง
สวนป่า	00 1007 14 1534
สวนป่า	00 1007 (06) 1535
สวนป่า	00 1007 (05) 1536 นายสมบัติ ทองบง
สวนป่า	00 1007 (05) 1537

สายงาน	งานสวนป่าหนองโรง
สวนป่า	00 1007 56 1538 นายเฉลิมชัย โอภาส
สวนป่า	00 1007 45 1539
สวนป่า	00 1007 14 1540 น.ส.ธันย์ชนก สืบสอน
สวนป่า	00 1007 14 1541
สวนป่า	00 1007 (06) 1542
สวนป่า	00 1007 (05) 1543
สวนป่า	00 1007 (05) 1544

สายงาน	งานบัญชีการเงิน
บัญชี	00 1007 56 1464 น.ส.นิตอร อินทร
บัญชี	00 1007 45 1465
บัญชี	00 1007 45 1466 น.ส.อรณิชชา รุ่งดูหา
บัญชี	00 1007 14 1467 นางนิชชา สระบัว
บัญชี	00 1007 14 1468

ผู้อำนวยการสำนัก
00 1100 89 1545
นายสมศักดิ์ วิเชียรชัยชาญ

ฝ่ายบริหาร
00 1110 78 1546
นายประภาสิต ปริมา

ฝ่ายจัดการผลผลิตและอุตสาหกรรมไม้
00 1120 78 1547
นายขวัญชัย สันติแสงทอง

ฝ่ายจัดการสวนป่า
00 1130 78 1548
นายบรรจง บุญญโก

ส่วนอำนาจการ
00 1101 67 1549
นางภัทรีนันทน์ มงคลสกุลฤทธิ์

ส่วนแผนงานและประเมินผล
00 1102 67 1576
นายพนตล ดลรัตน์

ส่วนพัฒนาธุรกิจและอุตสาหกรรมไม้
00 1103 67 1597
นายประสิทธิ์ วิบุลละ

สายงาน	งานบริหารทั่วไป	
บริหารทั่วไป	00 1101 56 1550	น.ส.อชิรญาณ์ ภูงษ์ทอง
บริหารทั่วไป	00 1101 45 1551	
บริหารทั่วไป	00 1101 45 1552	นางวราภรณ์ โชติแสง
บริหารทั่วไป	00 1101 14 1553	
บริหารทั่วไป	00 1101 14 1554	
บริหารทั่วไป	00 1101 (06) 1555	
บริหารทั่วไป	00 1101 (06) 1556	
บริหารทั่วไป	00 1101 (06) 1557	
บริหารทั่วไป	00 1101 (05) 1558	นายไชยยา พรนิคม
บริหารทั่วไป	00 1101 (05) 1559	นายอมรรุทธิ เขียวหัดบัง
บริหารทั่วไป	00 1101 (05) 1560	
บริหารทั่วไป	00 1101 (05) 1561	
บริหารทั่วไป	00 1101 (03) 1562	

สายงาน	งานบริหารบุคคล	
ทรัพยากรมนุษย์	00 1101 56 1568	
ทรัพยากรมนุษย์	00 1101 45 1569	
ทรัพยากรมนุษย์	00 1101 45 1570	
ทรัพยากรมนุษย์	00 1101 14 1571	
ทรัพยากรมนุษย์	00 1101 14 1572	

สายงาน	งานพัสดุ	
บริหารทั่วไป	00 1101 56 1573	นางขนิษฐา สุขสวัสดิ์
บริหารทั่วไป	00 1101 45 1574	
บริหารทั่วไป	00 1101 14 1575	

สายงาน	งานแผนงานและประเมินผล	
แผนงานและงบประมาณ	00 1102 56 1577	น.ส.จิราพร สิงห์มณี
แผนงานและงบประมาณ	00 1102 45 1578	
แผนงานและงบประมาณ	00 1102 45 1579	
แผนงานและงบประมาณ	00 1102 14 1580	
แผนงานและงบประมาณ	00 1102 14 1581	นางณัฐวราภรณ์ เรืองเจริญ

สายงาน	งานวิจัยและพัฒนา	
สวนป่า	00 1102 56 1582	นายสมานมิตร สุขสวัสดิ์
สวนป่า	00 1102 45 1583	นายณัฐพงษ์ หาริสา
สวนป่า	00 1102 45 1584	
สวนป่า	00 1102 14 1585	
สวนป่า	00 1102 14 1586	

สายงาน	งานส่งเสริมปลูกไม้เศรษฐกิจ	
สวนป่า	00 1102 56 1587	นายขวัญประชา ทองทวี
สวนป่า	00 1102 45 1588	นายธีระวัฒน์ จันทะศิลา
สวนป่า	00 1102 45 1589	
สวนป่า	00 1102 14 1590	
สวนป่า	00 1102 14 1591	

สายงาน	งานการตลาดและสารสนเทศ	
การตลาด	00 1102 56 1592	
การตลาด	00 1102 45 1593	
การตลาด	00 1102 45 1594	
การตลาด	00 1102 14 1595	
การตลาด	00 1102 14 1596	

สายงาน	งานบริหารทั่วไป	
บริหารทั่วไป	00 1103 56 1598	
บริหารทั่วไป	00 1103 45 1599	
บริหารทั่วไป	00 1103 14 1600	
บริหารทั่วไป	00 1103 (06) 1601	
บริหารทั่วไป	00 1103 (06) 1602	
บริหารทั่วไป	00 1103 (05) 1603	
บริหารทั่วไป	00 1103 (05) 1604	

สายงาน	งานบัญชีการเงิน	
บัญชี	00 1103 56 1605	นางพนิดา เหล่าพินนา รมศ
บัญชี	00 1103 45 1606	
บัญชี	00 1103 14 1607	

สายงาน	งานปรับปรุงไม้และผลิตภัณฑ์ไม้	
อุตสาหกรรม	00 1103 56 1608	นายสมัชชา ราชภูเขียว
อุตสาหกรรม	00 1103 45 1609	
อุตสาหกรรม	00 1103 14 1610	นายสุนทร สุภักดิ์
อุตสาหกรรม	00 1103 (06) 1611	นายอดุน บุญสว่าง
อุตสาหกรรม	00 1103 (05) 1612	
อุตสาหกรรม	00 1103 (04) 1613	
อุตสาหกรรม	00 1103 (04) 1614	

สายงาน	งานจัดการผลผลิตและเครื่องจักรกล	
สวนป่า	00 1103 56 1615	
สวนป่า	00 1103 45 1616	นายสิริพงศ์ มาตานาน
สวนป่า	00 1103 14 1617	น.ส.ภัทพร แสงภักดิ์
สวนป่า	00 1103 (06) 1618	
สวนป่า	00 1103 (06) 1619	
สวนป่า	00 1103 (05) 1620	
สวนป่า	00 1103 (05) 1621	

สายงาน	งานบัญชีการเงิน	
บัญชี	00 1101 56 1563	นางพนิดา เหล่าพินนา
บัญชี	00 1101 45 1564	นางวิภารัตน์ ดลรัตน์
บัญชี	00 1101 45 1565	น.ส.จิระประไพ หาญอาสา
บัญชี	00 1101 14 1566	
บัญชี	00 1101 14 1567	

อัตราควบคุม	89	78	67	56	45	14	(06)	(05)	(04)	(03)	(02)	รวม
กอบ	1	3	6	42	67	91	49	72	2	10	0	343
ใช้	1	3	5	35	17	42	12	22	0	8	0	145
ว่าง	0	0	1	7	50	49	37	50	2	2	0	198

ผู้อำนวยการสำนัก
00 1100 89 1545
นายสมศักดิ์ วิเชียรชัยชาญ

ฝ่ายบริหาร
00 1110 78 1546
นายประภาสิต ปรีมา

ฝ่ายจัดการผลผลิตและอุตสาหกรรมป่าไม้
00 1120 78 1547
นายขวัญชัย สันติแสงทอง

ฝ่ายจัดการสวนป่า
00 1130 78 1548
นายบรรยง บุญญ์โก

องค์การอุตสาหกรรมป่าไม้เขตขอนแก่น
00 1104 67 1622
นายคณัย ศรีมงคล

สายงาน	งานบริหารทั่วไป	
บริหารทั่วไป	00 1104 56 1623	นายประกอบ กนกหงส์
บริหารทั่วไป	00 1104 45 1624	
บริหารทั่วไป	00 1104 14 1625	นางรุ่งนภา เตื่อนดา
บริหารทั่วไป	00 1104 14 1626	นางนิภาพรรณ จันทะลีลา
บริหารทั่วไป	00 1104 (06) 1627	นายสุรินทร์ น่วมสำลี
บริหารทั่วไป	00 1104 (06) 1628	
บริหารทั่วไป	00 1104 (06) 1629	
บริหารทั่วไป	00 1104 (05) 1630	นายสมศักดิ์ แสงงาม
บริหารทั่วไป	00 1104 (05) 1631	
บริหารทั่วไป	00 1104 (05) 1632	
บริหารทั่วไป	00 1104 (05) 1633	
บริหารทั่วไป	00 1104 (05) 1634	

สายงาน	งานสวนป่ามัญจาคีรี	
สวนป่า	00 1104 56 1645	นายอภิเดช เรืองชัย
สวนป่า	00 1104 45 1646	
สวนป่า	00 1104 45 1647	
สวนป่า	00 1104 14 1648	นายพงษ์พิทักษ์ อ่อนอภัย
สวนป่า	00 1104 14 1649	
สวนป่า	00 1104 14 1650	น.ส.สสิธร คำจู
สวนป่า	00 1104 (06) 1651	
สวนป่า	00 1104 (06) 1652	
สวนป่า	00 1104 (05) 1653	
สวนป่า	00 1104 (05) 1654	
สวนป่า	00 1104 (05) 1655	

สายงาน	งานสวนป่าหนองเม็ก	
สวนป่า	00 1104 56 1663	นายสมดี คำชัย
สวนป่า	00 1104 45 1664	
สวนป่า	00 1104 14 1665	น.ส.พิมพ์วรรณ แก้วกุล
สวนป่า	00 1104 14 1666	นายจิตติวุฒ เสพพันธ์
สวนป่า	00 1104 (06) 1667	
สวนป่า	00 1104 (05) 1668	นายบุญธรรม แสนกุล
สวนป่า	00 1104 (03) 1669	นายสมมาตร เมื่องมูล

สายงาน	งานสวนป่าสมเด็จพระเจ้าตากสินมหาราช 2	
สวนป่า	00 1104 56 1681	นายนิติกร กวนคอนสาร
สวนป่า	00 1104 45 1682	
สวนป่า	00 1104 45 1683	นายฉัฐพล มาศย์วิเศษ
สวนป่า	00 1104 14 1684	นายสุวัฒน์ เนื่องแก้ว
สวนป่า	00 1104 14 1685	
สวนป่า	00 1104 14 1686	
สวนป่า	00 1104 (06) 1687	
สวนป่า	00 1104 (06) 1688	
สวนป่า	00 1104 (05) 1689	
สวนป่า	00 1104 (05) 1690	
สวนป่า	00 1104 (03) 1691	

สายงาน	งานสวนป่าน้ำสวยห้วยปลาตุ๊ก	
สวนป่า	00 1104 56 1703	นายนพพร ชูสูงเนิน
สวนป่า	00 1104 45 1704	
สวนป่า	00 1104 45 1705	
สวนป่า	00 1104 14 1706	นางรัตนารักษ์ ดวงภูมิ
สวนป่า	00 1104 14 1707	นายวงศกร คุรุชกะ
สวนป่า	00 1104 14 1708	
สวนป่า	00 1104 (06) 1709	
สวนป่า	00 1104 (06) 1710	
สวนป่า	00 1104 (06) 1711	นายประเทือง คำศรี
สวนป่า	00 1104 (05) 1712	
สวนป่า	00 1104 (05) 1713	

สายงาน	งานบัญชีการเงิน	
บัญชี	00 1104 56 1635	นางศศิธร โคตรมะณี
บัญชี	00 1104 45 1636	นางกิตติยา จันทร์เหลือ
บัญชี	00 1104 45 1637	
บัญชี	00 1104 14 1638	น.ส.ณัฐกานต์ อ่ำคำ
บัญชี	00 1104 14 1639	

สายงาน	งานสวนป่าดงขี้เหล็ก	
สวนป่า	00 1104 56 1656	นายชัยอนันต์ ราชขมภู
สวนป่า	00 1104 45 1657	
สวนป่า	00 1104 14 1658	นายสุธาดา สวัสดิ์
สวนป่า	00 1104 14 1659	
สวนป่า	00 1104 (06) 1660	
สวนป่า	00 1104 (05) 1661	
สวนป่า	00 1104 (05) 1662	

สายงาน	งานสวนป่าสมเด็จพระเจ้าตากสินมหาราช 1	
สวนป่า	00 1104 56 1670	นายปรัชญา ศรีสุรักษ์
สวนป่า	00 1104 45 1671	
สวนป่า	00 1104 45 1672	
สวนป่า	00 1104 14 1673	น.ส.สาธิตา การวิจิตร
สวนป่า	00 1104 14 1674	นายชัยวัฒน์ คำทวี
สวนป่า	00 1104 14 1675	
สวนป่า	00 1104 (06) 1676	
สวนป่า	00 1104 (05) 1677	นายชนพล อนุบุญ
สวนป่า	00 1104 (05) 1678	
สวนป่า	00 1104 (03) 1679	นางเพียงใจ อนุบุญ
สวนป่า	00 1104 (03) 1680	นางอมอร มิ่งแก้ว

สายงาน	งานสวนป่าสุวรรณคีรี	
สวนป่า	00 1104 56 1692	นายอภิชาติ บัวพุทรา
สวนป่า	00 1104 45 1693	
สวนป่า	00 1104 45 1694	
สวนป่า	00 1104 14 1695	
สวนป่า	00 1104 14 1696	นายณัฐวุฒิ ไทยป้อม
สวนป่า	00 1104 14 1697	
สวนป่า	00 1104 (06) 1698	นายเสน่ห์ ปานเขียว
สวนป่า	00 1104 (06) 1699	นายประสิทธิ์ นนทะโคตร
สวนป่า	00 1104 (05) 1700	
สวนป่า	00 1104 (05) 1701	
สวนป่า	00 1104 (05) 1702	

สายงาน	งานสวนป่าบึงกาฬ	
สวนป่า	00 1104 56 1714	นายกรกฎ สมบัติทอง
สวนป่า	00 1104 45 1715	
สวนป่า	00 1104 14 1716	นายจักรวาล สักศิริราช
สวนป่า	00 1104 14 1717	
สวนป่า	00 1104 (06) 1718	
สวนป่า	00 1104 (05) 1719	นายหล้ายม ศรีจำปา
สวนป่า	00 1104 (03) 1720	นายบุญจันทร์ พิณชอุก

สายงาน	งานแผนงานและประเมินผล	
สวนป่า	00 1104 56 1640	นางกัทริน มหานิล
สวนป่า	00 1104 45 1641	น.ส.ปิยะฉัตร โพไพโร
สวนป่า	00 1104 45 1642	
สวนป่า	00 1104 14 1643	น.ส.ศกากรอง พันธุ์ทอง
สวนป่า	00 1104 14 1644	

ผู้อำนวยการสำนัก
00 1100 89 1545
นายสมศักดิ์ วิเชียรชัยชาญ

ฝ่ายบริหาร
00 1110 78 1546
นายประกาศิต ปริมา

ฝ่ายจัดการผลิตและอุตสาหกรรมไม้
00 1120 78 1547
นายขวัญชัย สันติแสงทอง

ฝ่ายจัดการสวนป่า
00 1130 78 1548
นายบรรยง บุญญ์โก

องค์กรอุตสาหกรรมป่าไม้เขตนครราชสีมา
00 1105 67 1721
นายประกาศิต ปริมา รนท.

สายงาน	งานบริหารทั่วไป	
บริหารทั่วไป	00 1105 56 1722	นางวิมลลักษณ์ หงษ์หิน
บริหารทั่วไป	00 1105 45 1723	
บริหารทั่วไป	00 1105 14 1724	
บริหารทั่วไป	00 1105 14 1725	น.ส.วิศรา อ่วมมีเพียร
บริหารทั่วไป	00 1105 (06) 1726	
บริหารทั่วไป	00 1105 (06) 1727	
บริหารทั่วไป	00 1105 (06) 1728	
บริหารทั่วไป	00 1105 (05) 1729	นายสุนทร พลนันท
บริหารทั่วไป	00 1105 (05) 1730	
บริหารทั่วไป	00 1105 (05) 1731	นายสมจิตร ภูหัวไร่
บริหารทั่วไป	00 1105 (05) 1732	
บริหารทั่วไป	00 1105 (03) 1733	นางสุพัญญู ทิครอด

สายงาน	งานสวนป่าสูงเนิน	
สวนป่า	00 1105 56 1744	นายสันติ เสวกพันธ์
สวนป่า	00 1105 45 1745	
สวนป่า	00 1105 45 1746	
สวนป่า	00 1105 14 1747	นายคุณดา ชูรัตน์
สวนป่า	00 1105 14 1748	นายไพศุณย์ แครงกระโทก
สวนป่า	00 1105 14 1749	
สวนป่า	00 1105 (06) 1750	นายพลวิชัย อิทธิสาร
สวนป่า	00 1105 (06) 1751	นายศรีไพร ลำริ่งงาน
สวนป่า	00 1105 (05) 1752	
สวนป่า	00 1105 (05) 1753	
สวนป่า	00 1105 (05) 1754	

สายงาน	งานสวนป่าออนสาร	
สวนป่า	00 1105 56 1766	นายธนะวัฒน์ ญาติิมพาลี
สวนป่า	00 1105 45 1767	
สวนป่า	00 1105 14 1768	นายวรวิทย์ รักษาภักดิ์
สวนป่า	00 1105 14 1769	
สวนป่า	00 1105 (06) 1770	
สวนป่า	00 1105 (05) 1771	นายสมควร ศรีแก้วน้ำใส
สวนป่า	00 1105 (05) 1772	

สายงาน	งานสวนป่ากบเชิง	
สวนป่า	00 1105 56 1780	นายวิเชียร พลพงษ์
สวนป่า	00 1105 45 1781	
สวนป่า	00 1105 14 1782	นายดิทธิพล พักแก้ว
สวนป่า	00 1105 14 1783	
สวนป่า	00 1105 (05) 1784	
สวนป่า	00 1105 (05) 1785	
สวนป่า	00 1105 (05) 1786	

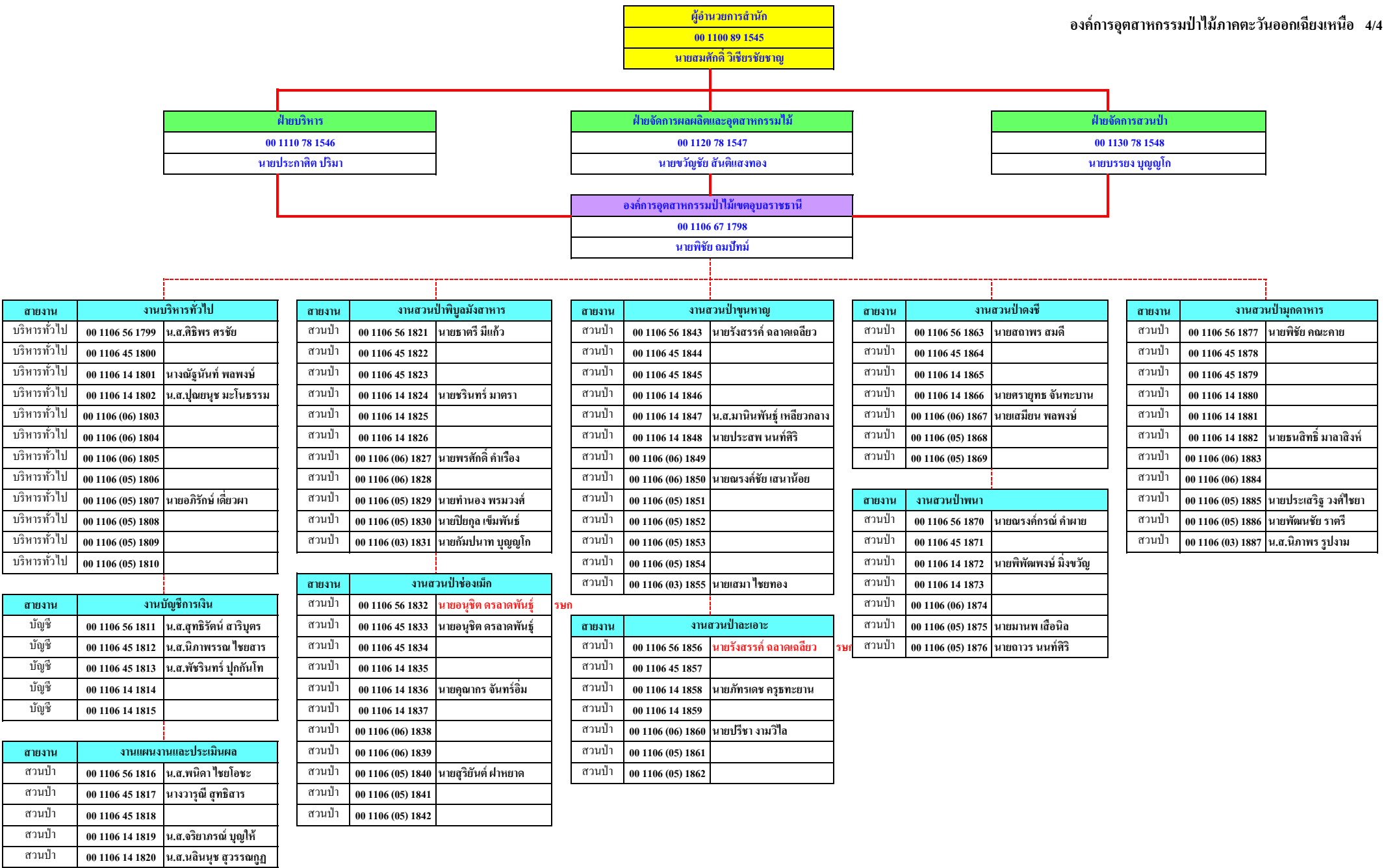
สายงาน	งานบัญชีการเงิน	
บัญชี	00 1105 56 1734	น.ส.กิตติมาศ จบนุช
บัญชี	00 1105 45 1735	นางลลิตราดา อักษรภูมิ
บัญชี	00 1105 45 1736	นางดวงพร เชิดชู
บัญชี	00 1105 14 1737	น.ส.นุชวรา ภูหยาดฟ้า
บัญชี	00 1105 14 1738	

สายงาน	งานสวนป่าด่านขุนทด	
สวนป่า	00 1105 56 1755	นายชัยยุทธ คัมภีรานนท์
สวนป่า	00 1105 45 1756	
สวนป่า	00 1105 45 1757	
สวนป่า	00 1105 14 1758	นายชรัตน์ ชัยชนะ
สวนป่า	00 1105 14 1759	นายจตุรงค์ เปี้ยจันทร์
สวนป่า	00 1105 14 1760	
สวนป่า	00 1105 (06) 1761	
สวนป่า	00 1105 (06) 1762	
สวนป่า	00 1105 (05) 1763	นายสมควร แฟนพิมาย
สวนป่า	00 1105 (05) 1764	นายไชยา แก่นคำ
สวนป่า	00 1105 (05) 1765	

สายงาน	งานสวนป่าคงสายทอง	
สวนป่า	00 1105 56 1773	นายขวัญไพร แก้วกุลนิม
สวนป่า	00 1105 45 1774	
สวนป่า	00 1105 14 1775	
สวนป่า	00 1105 14 1776	
สวนป่า	00 1105 (06) 1777	
สวนป่า	00 1105 (05) 1778	นายพนม สุขวานิช
สวนป่า	00 1105 (05) 1779	

สายงาน	งานสวนป่าคงพลอง	
สวนป่า	00 1105 56 1787	นายประพันธ์ แสงเพชร
สวนป่า	00 1105 45 1788	
สวนป่า	00 1105 45 1789	
สวนป่า	00 1105 14 1790	นายจักรพล สมดี
สวนป่า	00 1105 14 1791	นายประวิทย์ ทองจันทร์
สวนป่า	00 1105 14 1792	
สวนป่า	00 1105 (06) 1793	นายมะโน ทิครอด
สวนป่า	00 1105 (06) 1794	
สวนป่า	00 1105 (05) 1795	นายทรัพย์ทวี จันทร์สาขา
สวนป่า	00 1105 (05) 1796	
สวนป่า	00 1105 (05) 1797	นายนิวัฒน์ โยธานันท์

สายงาน	งานแผนงานและประเมินผล	
สวนป่า	00 1105 56 1739	น.ส.บุศรา ภาคสุวรรณ
สวนป่า	00 1105 45 1740	น.ส.อัมพร มีชัย
สวนป่า	00 1105 45 1741	น.ส.สายรุ้ง พุฒธรรม
สวนป่า	00 1105 14 1742	
สวนป่า	00 1105 14 1743	น.ส.อสมมา พรหมสกุล



สายงาน	งานบริหารทั่วไป	
บริหารทั่วไป	00 1106 56 1799	น.ส.ศิริพร ศรีชัย
บริหารทั่วไป	00 1106 45 1800	
บริหารทั่วไป	00 1106 14 1801	นางฉัฐนันท์ พลพงษ์
บริหารทั่วไป	00 1106 14 1802	น.ส.ปณชัญญะ มะโนธรรม
บริหารทั่วไป	00 1106 (06) 1803	
บริหารทั่วไป	00 1106 (06) 1804	
บริหารทั่วไป	00 1106 (06) 1805	
บริหารทั่วไป	00 1106 (05) 1806	
บริหารทั่วไป	00 1106 (05) 1807	นายอภิรักษ์ เดียวมา
บริหารทั่วไป	00 1106 (05) 1808	
บริหารทั่วไป	00 1106 (05) 1809	
บริหารทั่วไป	00 1106 (05) 1810	

สายงาน	งานสวนป่าพิบูลมังสาหาร	
สวนป่า	00 1106 56 1821	นายธนากร มีแก้ว
สวนป่า	00 1106 45 1822	
สวนป่า	00 1106 45 1823	
สวนป่า	00 1106 14 1824	นายชรินทร์ มาตรา
สวนป่า	00 1106 14 1825	
สวนป่า	00 1106 14 1826	
สวนป่า	00 1106 (06) 1827	นายพรศักดิ์ คำเรือง
สวนป่า	00 1106 (06) 1828	
สวนป่า	00 1106 (05) 1829	นายท่านอง พรหมวงศ์
สวนป่า	00 1106 (05) 1830	นายปิยกุล เข็มพันธ์
สวนป่า	00 1106 (03) 1831	นายกัมปนาท บุญญโก

สายงาน	งานสวนป่าภูพาน	
สวนป่า	00 1106 56 1843	นายรังสรรค์ ฉลาดเฉลียว
สวนป่า	00 1106 45 1844	
สวนป่า	00 1106 45 1845	
สวนป่า	00 1106 14 1846	
สวนป่า	00 1106 14 1847	น.ส.มานิพนธ์ เหลียวกลาง
สวนป่า	00 1106 14 1848	นายประสพ นนทศิริ
สวนป่า	00 1106 (06) 1849	
สวนป่า	00 1106 (06) 1850	นายณรงค์ชัย เสนาน้อย
สวนป่า	00 1106 (05) 1851	
สวนป่า	00 1106 (05) 1852	
สวนป่า	00 1106 (05) 1853	
สวนป่า	00 1106 (05) 1854	
สวนป่า	00 1106 (03) 1855	นายเสมา ไชยทอง

สายงาน	งานสวนป่าดงเรี	
สวนป่า	00 1106 56 1863	นายสถาพร สมดี
สวนป่า	00 1106 45 1864	
สวนป่า	00 1106 14 1865	
สวนป่า	00 1106 14 1866	นายศรยุทธ จันทะบาน
สวนป่า	00 1106 (06) 1867	นายสมิณ พลพงษ์
สวนป่า	00 1106 (05) 1868	
สวนป่า	00 1106 (05) 1869	

สายงาน	งานสวนป่าภูคาหาร	
สวนป่า	00 1106 56 1877	นายพิชัย คณะฉาย
สวนป่า	00 1106 45 1878	
สวนป่า	00 1106 45 1879	
สวนป่า	00 1106 14 1880	
สวนป่า	00 1106 14 1881	
สวนป่า	00 1106 14 1882	นายธนสิทธิ์ มาลาสิงห์
สวนป่า	00 1106 (06) 1883	
สวนป่า	00 1106 (06) 1884	
สวนป่า	00 1106 (05) 1885	นายประเสริฐ วงศ์ไชยา
สวนป่า	00 1106 (05) 1886	นายพัฒนชัย ราษฎร์
สวนป่า	00 1106 (03) 1887	น.ส.นิภาพร รูปงาม

สายงาน	งานบัญชีการเงิน	
บัญชี	00 1106 56 1811	น.ส.สุทธิรัตน์ สาริบุตร
บัญชี	00 1106 45 1812	น.ส.นิภาพรณ ไชยสาร
บัญชี	00 1106 45 1813	น.ส.พัชรินทร์ ปุ๊กกัณฑ์
บัญชี	00 1106 14 1814	
บัญชี	00 1106 14 1815	

สายงาน	งานสวนป่าหนองเม็ก	
สวนป่า	00 1106 56 1832	นายอนุชิต ครลาดพันธ์ รนค
สวนป่า	00 1106 45 1833	นายอนุชิต ครลาดพันธ์ รนค
สวนป่า	00 1106 45 1834	
สวนป่า	00 1106 14 1835	
สวนป่า	00 1106 14 1836	นายคุณากร จันทร์อิม
สวนป่า	00 1106 14 1837	
สวนป่า	00 1106 (06) 1838	
สวนป่า	00 1106 (06) 1839	
สวนป่า	00 1106 (05) 1840	นายสุริยรัตน์ ฝ่ายยอด
สวนป่า	00 1106 (05) 1841	
สวนป่า	00 1106 (05) 1842	

สายงาน	งานสวนป่าละเมาะ	
สวนป่า	00 1106 56 1856	นายรังสรรค์ ฉลาดเฉลียว รนค
สวนป่า	00 1106 45 1857	
สวนป่า	00 1106 14 1858	นายภัทรเดช คุรุทยาน
สวนป่า	00 1106 14 1859	
สวนป่า	00 1106 (06) 1860	นายปรีชา งามวิไล
สวนป่า	00 1106 (05) 1861	
สวนป่า	00 1106 (05) 1862	

สายงาน	งานสวนป่าพนา	
สวนป่า	00 1106 56 1870	นายณรงค์กรณ์ คำผาย
สวนป่า	00 1106 45 1871	
สวนป่า	00 1106 14 1872	นายพิพัฒพงษ์ มิ่งขวัญ
สวนป่า	00 1106 14 1873	
สวนป่า	00 1106 (06) 1874	
สวนป่า	00 1106 (05) 1875	นายมานพ เถื่อนิล
สวนป่า	00 1106 (05) 1876	นายถาวร นนทศิริ

สายงาน	งานแผนงานและประเมินผล	
สวนป่า	00 1106 56 1816	น.ส.พนิดา ไชยโษชะ
สวนป่า	00 1106 45 1817	นางวารุณี สุทธิสาร
สวนป่า	00 1106 45 1818	
สวนป่า	00 1106 14 1819	น.ส.จริยาภรณ์ บุญให้
สวนป่า	00 1106 14 1820	น.ส.นลินนุช สุวรรณภูฏ

ผู้อำนวยการสำนัก
00 1200 89 1888
นายชอุ่ม เพชรสังข์

ฝ่ายบริหาร
00 1210 78 1889
นายวิชาญ ไชยถาวร

ฝ่ายจัดการผลผลิตและอุตสาหกรรมไม้
00 1220 78 1890
นายสันติรักษ์ สาลี

ฝ่ายจัดการสวนป่า
00 1230 78 1891
นายวิชาญ ไชยถาวร

ส่วนอำนวยการ
00 1201 67 1892
นายธนธิป ปราชญ์นคร

ส่วนแผนงานและประเมินผล
00 1202 67 1915
นายวราวิทย์ ดิลโร

ส่วนพัฒนาธุรกิจและอุตสาหกรรมไม้
00 1203 67 1935
นายศิริ เอื้อนเหมือน

สายงาน	งานบริหารทั่วไป	
บริหารทั่วไป	00 1201 56 1893	นายวิรัช จือเหลียง
บริหารทั่วไป	00 1201 45 1894	
บริหารทั่วไป	00 1201 14 1895	น.ส.สุดทรีภัก กิตติพรธรราย
บริหารทั่วไป	00 1201 14 1896	
บริหารทั่วไป	00 1201 (05) 1897	
บริหารทั่วไป	00 1201 (05) 1898	
บริหารทั่วไป	00 1201 (05) 1899	
บริหารทั่วไป	00 1201 (04) 1900	น.ส.จุฑารัตน์ พังดี
บริหารทั่วไป	00 1201 (03) 1901	นายมนตรี ม่วงทอง
บริหารทั่วไป	00 1201 (03) 1902	นางอำพรรัตน์ ชูอนนท์

สายงาน	งานบริหารบุคคล	
ทรัพยากรมนุษย์	00 1201 56 1908	น.ส.นัญญา ธาเนียรานนท์
ทรัพยากรมนุษย์	00 1201 45 1909	
ทรัพยากรมนุษย์	00 1201 14 1910	นายสุกัญญา คำสงค์

สายงาน	งานพัสดุ	
บริหารทั่วไป	00 1201 56 1911	นายสนธยา สมบูรณ์
บริหารทั่วไป	00 1201 45 1912	
บริหารทั่วไป	00 1201 14 1913	
บริหารทั่วไป	00 1201 14 1914	น.ส.ทาทิพย์ จันทร์ผ่อง

สายงาน	งานแผนงานและประเมินผล	
แผนงานและงบประมาณ	00 1202 56 1916	นายมนต์ชัย วัฒนเชื้อ
แผนงานและงบประมาณ	00 1202 45 1917	น.ส.พัชรพันธุ์ ทองสันต์
แผนงานและงบประมาณ	00 1202 45 1918	
แผนงานและงบประมาณ	00 1202 14 1919	นายเอกพงศ์ อภังกร
แผนงานและงบประมาณ	00 1202 14 1920	

สายงาน	งานวิจัยและพัฒนา	
สวนป่า	00 1202 56 1921	
สวนป่า	00 1202 45 1922	
สวนป่า	00 1202 14 1923	นายคารกัตติ เพ็ชรสังข์
สวนป่า	00 1202 14 1924	น.ส.จุฑาทิพย์ ผดามาต

สายงาน	งานส่งเสริมปลูกไม้เศรษฐกิจ	
สวนป่า	00 1202 56 1925	นายดลใจ บุญทอง
สวนป่า	00 1202 45 1926	นายสุพิชชา อักษรพันธ์
สวนป่า	00 1202 45 1927	
สวนป่า	00 1202 14 1928	
สวนป่า	00 1202 14 1929	

สายงาน	งานสารสนเทศ	
สารสนเทศ	00 1202 56 1930	นายมนต์ชัย วัฒนเชื้อ
สารสนเทศ	00 1202 45 1931	นายธรรมบุญ เพ็ชรทอง
สารสนเทศ	00 1202 14 1933	

สายงาน	งานบริหารทั่วไป	
บริหารทั่วไป	00 1203 56 1936	
บริหารทั่วไป	00 1203 45 1937	
บริหารทั่วไป	00 1203 14 1938	น.ส.รัชลาวัลย์ ก้อนแก้ว
บริหารทั่วไป	00 1203 14 1939	
บริหารทั่วไป	00 1203 (05) 1940	นายเอกชัย มากคงแก้ว

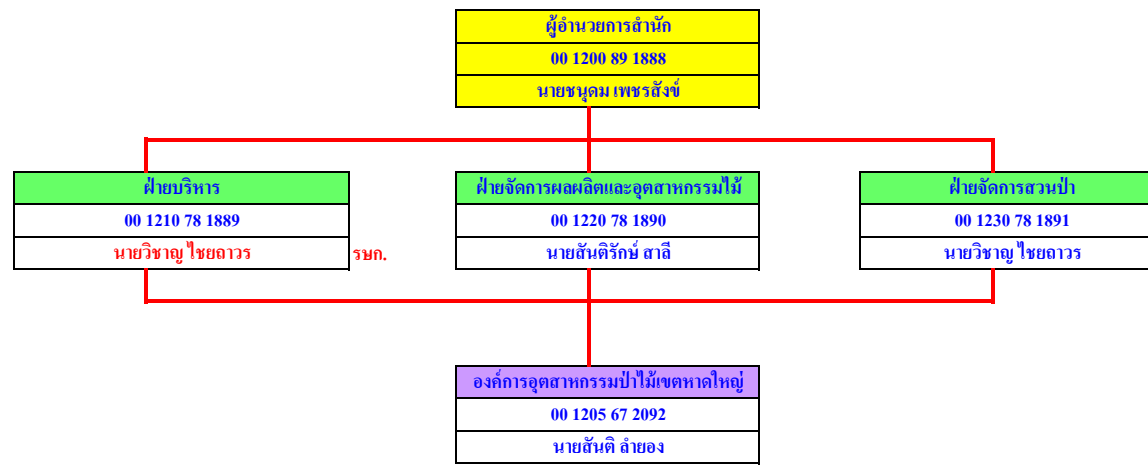
สายงาน	งานบัญชีการเงิน	
บัญชี	00 1203 56 1941	น.ส.สมณิรัตน์ เพชรสง
บัญชี	00 1203 45 1942	
บัญชี	00 1203 14 1943	
บัญชี	00 1203 14 1944	

สายงาน	งานแปรรูปไม้และผลิตภัณฑ์ไม้	
อุตสาหกรรม	00 1203 56 1945	นายตรงค์ฤทธิ์ พงศ์พฤกษ์
อุตสาหกรรม	00 1203 45 1946	นายตรงค์ฤทธิ์ พงศ์พฤกษ์
อุตสาหกรรม	00 1203 14 1947	นายจักรพงศ์ เศษเสวง
อุตสาหกรรม	00 1203 14 1948	นายสุพิน อินมาก
อุตสาหกรรม	00 1203 (05) 1949	
อุตสาหกรรม	00 1203 (05) 1950	นายพงษ์ศักดิ์ พุ่มพัว
อุตสาหกรรม	00 1203 (05) 1951	นายนิมิตร สรรพช่วง
อุตสาหกรรม	00 1203 (05) 1952	นายบัณฑิต กรกิต
อุตสาหกรรม	00 1203 (05) 1953	นายสุวัฒน์ นิยมรัตน์
อุตสาหกรรม	00 1203 (05) 1954	

สายงาน	งานจัดการผลผลิตและเครื่องจักรกล	
สวนป่า	00 1203 56 1955	นายเจริญ ดวงทอง
สวนป่า	00 1203 45 1956	
สวนป่า	00 1203 14 1957	
สวนป่า	00 1203 (06) 1958	นายประสิทธิ์ วิสาละ
สวนป่า	00 1203 (06) 1959	
สวนป่า	00 1203 (06) 1960	นายคำนวม เพชรประพันธ์
สวนป่า	00 1203 (05) 1961	
สวนป่า	00 1203 (05) 1962	นายวิมล สัจจศรี
สวนป่า	00 1203 (05) 1963	นายธีรวัชร เกษร

สายงาน	งานการตลาด	
การตลาด	00 1203 56 2619	
การตลาด	00 1203 45 1932	น.ส.ทิพวัลย์ การพังกาน
การตลาด	00 1203 14 1934	

อัตราควบ	89	78	67	56	45	14	(06)	(05)	(04)	(03)	(02)	รวม
กรอบ	1	3	5	36	60	85	20	68	11	33	2	324
ใช้	1	2	5	25	15	39	6	32	1	20	2	148
ว่าง	0	1	0	11	45	46	14	36	10	13	0	176



สายงาน	งานบริหารทั่วไป
บริหารทั่วไป	00 1205 56 2093 นางปณิศา จิตต์หาญ
บริหารทั่วไป	00 1205 45 2094
บริหารทั่วไป	00 1205 14 2095
บริหารทั่วไป	00 1205 14 2096 น.ส.กาญจนา สังขชาติ
บริหารทั่วไป	00 1205 (05) 2097 นายสุพล เสนิยูทธ์
บริหารทั่วไป	00 1205 (05) 2098
บริหารทั่วไป	00 1205 (05) 2099
บริหารทั่วไป	00 1205 (05) 2100
บริหารทั่วไป	00 1205 (03) 2101 นายประพันธ์ ณ พิชัย
บริหารทั่วไป	00 1205 (03) 2102 นางรัชฎาวรรณ สุวรรณไพจิตร
บริหารทั่วไป	00 1205 (02) 2103 นายเสน่ห์ เกตุสุริยงค์
บริหารทั่วไป	00 1205 (02) 2104 นายอำนาจ กิ่งไฉ่

สายงาน	งานสวนป่าภาคใหญ่
สวนป่า	00 1205 56 2115 นายณัฐพล พชรกาญจนกุล รบก.
สวนป่า	00 1205 45 2116
สวนป่า	00 1205 45 2117
สวนป่า	00 1205 14 2118 นายทนงศักดิ์ เกลาดี
สวนป่า	00 1205 14 2119 นายศรีชัย ศรีทาทิพย์กุล
สวนป่า	00 1205 14 2120
สวนป่า	00 1205 (06) 2121
สวนป่า	00 1205 (05) 2122
สวนป่า	00 1205 (05) 2123
สวนป่า	00 1205 (05) 2124
สวนป่า	00 1205 (04) 2125

สายงาน	งานสวนป่าเหนือคลอง
สวนป่า	00 1205 56 2139 นายณัฐวุฒิ ลพสัตรู
สวนป่า	00 1205 45 2140
สวนป่า	00 1205 45 2141
สวนป่า	00 1205 14 2142 น.ส.นริศรา สุวรรณณิ
สวนป่า	00 1205 14 2143 นายชาติกร อินทร์สนั่น
สวนป่า	00 1205 14 2144 นางจินตนา สุวรรณเวลา
สวนป่า	00 1205 (06) 2145
สวนป่า	00 1205 (05) 2146 นายอุหมาด บุญระนอม
สวนป่า	00 1205 (05) 2147
สวนป่า	00 1205 (05) 2148
สวนป่า	00 1205 (03) 2149 นายสำเร็จ สุทธิ
สวนป่า	00 1205 (03) 2150 น.ส.พัชรินทร์ ยะลา
สวนป่า	00 1205 (03) 2151

สายงาน	งานสวนป่าพรตินา-ห้วยน้ำขาว
สวนป่า	00 1205 56 2165 นายคุณกัญ ฑลเพชร
สวนป่า	00 1205 45 2166
สวนป่า	00 1205 45 2167
สวนป่า	00 1205 14 2168 นางลลิตา สิงห์ชู
สวนป่า	00 1205 14 2169 นางพรทิพย์ เปี้ยกบุตร
สวนป่า	00 1205 14 2170
สวนป่า	00 1205 (06) 2171 นายสมคิด อินสงเคราะห์
สวนป่า	00 1205 (05) 2172 นายวิชัย เพชรมาศศรี
สวนป่า	00 1205 (05) 2173
สวนป่า	00 1205 (05) 2174
สวนป่า	00 1205 (04) 2175
สวนป่า	00 1205 (03) 2176 นายสาธิต คุตเทือ
สวนป่า	00 1205 (03) 2177

สายงาน	งานสวนป่าอ่าวคง
สวนป่า	00 1205 56 2189 นายสุพงษ์ ไทรทอง
สวนป่า	00 1205 45 2190
สวนป่า	00 1205 45 2191
สวนป่า	00 1205 14 2192
สวนป่า	00 1205 14 2193
สวนป่า	00 1205 14 2194 นายสาโรช ลูกมณี
สวนป่า	00 1205 (06) 2195
สวนป่า	00 1205 (05) 2196 นายปรีชา ชูสังฆราช
สวนป่า	00 1205 (05) 2197 นายอรุณ อมรพันธ์
สวนป่า	00 1205 (03) 2198
สวนป่า	00 1205 (03) 2199 นางเพ็ญจันทร์ ลูกมณี

สายงาน	งานบัญชีการเงิน
บัญชี	00 1205 56 2105 ว่าที่ ร.ต.หญิงอินดี เสงชัย
บัญชี	00 1205 45 2106 นางสุนิสา ขาวแก้ว
บัญชี	00 1205 45 2107 น.ส.วิลาวัลย์ จันทริกข์
บัญชี	00 1205 14 2108
บัญชี	00 1205 14 2109

สายงาน	งานสวนป่าคลองท่อม
สวนป่า	00 1205 56 2126 นายเจษฎา ทองธวัช
สวนป่า	00 1205 45 2127
สวนป่า	00 1205 45 2128
สวนป่า	00 1205 14 2129 นางนิตยา ถ้ายอง
สวนป่า	00 1205 14 2130
สวนป่า	00 1205 14 2131 น.ส.จุฑามาศ ราชมนตรี
สวนป่า	00 1205 (06) 2132 นายสมาน บุญเทพ
สวนป่า	00 1205 (05) 2133 นายสมศักดิ์ แก้วแสงขวัญ
สวนป่า	00 1205 (05) 2134
สวนป่า	00 1205 (05) 2135
สวนป่า	00 1205 (04) 2136
สวนป่า	00 1205 (03) 2137 นางนิตยา อาษา
สวนป่า	00 1205 (03) 2138

สายงาน	งานสวนป่าวังวิเศษ
สวนป่า	00 1205 56 2152 นายปิยะวิทย์ สุวรรณลิขิต
สวนป่า	00 1205 45 2153
สวนป่า	00 1205 45 2154
สวนป่า	00 1205 14 2155 นายวีรยุทธ บุญเพ็ง
สวนป่า	00 1205 14 2156
สวนป่า	00 1205 14 2157 นายหัสดี ดัมนา
สวนป่า	00 1205 (06) 2158
สวนป่า	00 1205 (05) 2159 นายริน สงเหมือน
สวนป่า	00 1205 (05) 2160
สวนป่า	00 1205 (05) 2161
สวนป่า	00 1205 (04) 2162
สวนป่า	00 1205 (03) 2163 นางสาวศิริ หนูวุ่น
สวนป่า	00 1205 (03) 2164

สายงาน	งานสวนป่าอ่าวลึก-เขาพนมเบญจา
สวนป่า	00 1205 56 2178 นายพรศักดิ์ ช่วยทอง
สวนป่า	00 1205 45 2179
สวนป่า	00 1205 45 2180
สวนป่า	00 1205 14 2181
สวนป่า	00 1205 14 2182 นายวุฒิติลป์ รังสิตสวัสดิ์
สวนป่า	00 1205 14 2183
สวนป่า	00 1205 (06) 2184
สวนป่า	00 1205 (05) 2185 นายสุพรรณ ชูเชื้อ
สวนป่า	00 1205 (03) 2186
สวนป่า	00 1205 (03) 2187 นางยุพิน ใจเกลี้ยง
สวนป่า	00 1205 (03) 2188 นางอมรา วิเศษสิงห์

สายงาน	งานสวนป่าบางขัน
สวนป่า	00 1205 56 2200 นายสุพงษ์ ไทรทอง รบก.
สวนป่า	00 1205 45 2201 ว่าที่ ร.ต.นันทพงษ์ ทองล้อมนาค
สวนป่า	00 1205 45 2202
สวนป่า	00 1205 14 2203
สวนป่า	00 1205 14 2204
สวนป่า	00 1205 14 2205
สวนป่า	00 1205 (06) 2206
สวนป่า	00 1205 (05) 2207 นายสมพงษ์ เพชรรัตน์
สวนป่า	00 1205 (05) 2208
สวนป่า	00 1205 (03) 2209
สวนป่า	00 1205 (03) 2210

สายงาน	งานแผนงานและประเมินผล
สวนป่า	00 1205 56 2110 นายณัฐพล พชรกาญจนกุล
สวนป่า	00 1205 45 2111 นายวีรกุล เกตุทอง
สวนป่า	00 1205 45 2112
สวนป่า	00 1205 14 2113 น.ส.ศศิพรรณ จันทร์คง
สวนป่า	00 1205 14 2114

ผู้อำนวยการสำนัก
00 1300 89 2211
นายสุรัตน์ชัย อินทวิเศษ

ผู้อำนวยการ
00 1310 78 2212
น.ส.อรสา เต็มสุภศิริ

ผู้อำนวยการช่าง
00 1320 78 2213
นายทวีโชค อังควานิช

ผู้อำนวยการ
00 1301 67 2214
นายเอกรินทร์ ตติยนันต์กุล

ผู้อำนวยการสิ่งแวดล้อม
00 1302 67 2241
นายวรรัตน์ พรหมเทศ

ผู้อำนวยการเรียนรู้และประชาสัมพันธ์
00 1303 67 2274
ว่าที่ ร.ท.สัมพันธ์ แพทย์เพียร

สายงาน	งานบริหารทั่วไป	
บริหารทั่วไป	00 1301 56 2215 นางจุฑาภา ปรีชญญา	
	00 1301 45 2216	
	00 1301 45 2217 นางอัญญาวัชรณ์ ปิณฑุชาชัย	
	00 1301 14 2218 นางกุลหลาบ ไทขยเจริญ	
	00 1301 14 2219 น.ส.รุ่งทิภา อ้นดาวงศ์	
	00 1301 14 2220 ว่าที่ ร.ท.หญิงธนาภรณ์ ฟูบุตร	

สายงาน	งานพัสดุ	
บริหารทั่วไป	00 1301 56 2232 น.ส.สุพรรณิ ศรีชัยวงศ์	
	00 1301 45 2233 นางหทัยทิพย์ ใจกล้า	
	00 1301 45 2234	
	00 1301 14 2235 นางชนิดิสา มายะ	
	00 1301 14 2847 นายทวีศักดิ์ พรหมทัศน์	
	00 1301 14 2848 นายคุณภรฎา ชะภูติ	

สายงาน	งานจัดการสถานที่และยานพาหนะ	
บริหารทั่วไป	00 1302 56 2242 นางวิญญา อังควานิช	
	00 1302 45 2243 นายวีโรจน์ สุกโขตสพฤกษ์	
	00 1302 45 2244 นางยุภาณินท์ คำสม	
	00 1302 14 2245 นายสุชาติ กรศิริวิภา	
	00 1302 14 2246	
	00 1302 14 2247	
	00 1302 14 2248	
	00 1302 (06) 2249 นายประกิจ ผู้สุข	
	00 1302 (06) 2250 นายจารุพัฒน์ คำมาสุข	
	00 1302 (06) 2251 นายมงคล ลีธราช	
	00 1302 (05) 2252 นายภูวิศ รัตนวงศ์	
	00 1302 (06) 2253 นายคมกริช พรหมสุวรรณ	
	00 1302 (05) 2254 นายอุดม ชมอุทัยกิต	
	00 1302 (05) 2255 นายจิตติพงษ์ สุริยะ	
	00 1302 (05) 2256 นายสามารถ เครือคำมูล	
	00 1302 (05) 2257 นายจักรชัย ใต้สุนา	
	00 1302 (05) 2258	
	00 1302 (05) 2259	
	00 1302 (06) 2260 นายณัฐพล ท้าวคำ	
	00 1302 (04) 2261 นายสุทัศน์ ทองเที่ยว	
00 1302 (04) 2262		

สายงาน	งานจัดการพื้นที่เลี้ยงช้างและโภชนาการ	
บริหารทั่วไป	00 1302 56 2263 นางสุมาพร สิงห์ไชย	
	00 1302 45 2264	
	00 1302 14 2265 นายนำฟู ไชยวุฒิ	
	00 1302 14 2266	
	00 1302 (04) 2267	

สายงาน	งานสุขภาพและสิ่งแวดล้อม
บริหารทั่วไป	00 1302 56 2268 ว่าที่ ร.ต.กิตติ สมมะโน
	00 1302 45 2269 นางอรัญญา ไชยชนะ
	00 1302 14 2270 นายจำลอง แก้วเมือง
	00 1302 14 2271 นายชนกฤกษ์ ขัติวิวงศ์
	00 1302 (04) 2272 นายจันทร์แก้ว คำลาวงค์
00 1302 (04) 2273	

สายงาน	งานบริการเพื่อการเรียนรู้	
กิจกรรมสัมพันธ์/การท่องเที่ยว	00 1303 56 2275 นางกรรณิการ์ ช่างการ	
	00 1303 45 2276 นางจิราภรณ์ หอมแก่นจันทร์	
	00 1303 45 2277 นายพนัส ทองบ่อ	
	00 1303 45 2278	
	00 1303 45 2279	
	00 1303 14 2280 น.ส.ศรีวรรณ คำต๋วยเครือ	
	00 1303 14 2281 น.ส.สุพิศพร ผ่องสอาด	
	00 1303 14 2282 นางวัชรพรรณ พงษ์สาร	
	00 1303 14 2283 น.ส.วิภาดา อิมหว่า	
	00 1303 14 2284	
	00 1303 14 2285	
	00 1303 14 2286 น.ส.วีราพร ประสาท	
	00 1303 14 2287	
	00 1303 14 2288	
00 1303 (04) 2289		
00 1303 (04) 2290		

สายงาน	งานเทคโนโลยีสารสนเทศ	
สารสนเทศ	00 1303 56 2291 น.ส.ศรัญญา เรืองแก้ว	
	00 1303 45 2292	
	00 1303 45 2293	
	00 1303 14 2294 นายหญิงคช คำสม	
	00 1303 14 2295 นายภูวนาท โสมมาก	
	00 1303 14 2296 นายประกาศิต ปออบโยน	
	00 1303 14 2297 นายจตุพัชร ท่นไชย	

สายงาน	งานส่งเสริมภาพลักษณ์องค์กรและประชาสัมพันธ์
กิจกรรมสัมพันธ์/การท่องเที่ยว	00 1303 56 2298 นายสมชาติ ช่างการ
	00 1303 45 2299 นางเบญจวรรณ กรศิริวิภา
	00 1303 14 2300 นายฐานพัฒน์ ศูนย์พรหม
	00 1303 14 2301 น.ส.ปรัตปราน รั้งสินธุ์ชาติ
	00 1303 14 2302 น.ส.สุชาวดีย์ ไชโย

สายงาน	งานโรงเรียนฝึกควาญช้างและช้าง	
กิจกรรมสัมพันธ์/การท่องเที่ยว	00 1303 56 2303 น.ส.ปณิดดา จันทร์สุข	
	00 1303 45 2304	
	00 1303 45 2305	
	00 1303 14 2306 นายศราวุธ พวงแก้ว	
	00 1303 14 2307 นางนทรชนก จันตวัน	
	00 1303 14 2308 นางชนัญญา แดงคำ	
	00 1303 14 2309 นายอำนาจ หอมชื่น	
	00 1303 (05) 2310	
	00 1303 (04) 2311	
	00 1303 (04) 2312	
	00 1303 (04) 2313	
	00 1303 (04) 2314	
	00 1303 (04) 2315	
	00 1303 (04) 2316	
	00 1303 (04) 2317	
	00 1303 (04) 2318	
	00 1303 (04) 2319	
	00 1303 (04) 2320	
	00 1303 (03) 2321 นายไกรสร เครือจันทร์	
	00 1303 (03) 2322 นายสุทิน คำภีระ	
00 1303 (03) 2323 นายสมศักดิ์ สุวี		
00 1303 (02) 2324 นายแดง เขื่อนคำ		
00 1303 (02) 2325 นายประหยัด แสนคำฟู		
00 1303 (02) 2326 นายสวัสดิ์ จอมภักเป็น		
00 1303 (02) 2327 นายจรัญ พวงแก้ว		
00 1303 (02) 2328 นายทองเกียรติ ท้อใจ		

อัตราควบ	89	78	67	56	45	14	(06)	(05)	(04)	(03)	(02)	รวม
กรอบ	1	2	5	19	38	61	5	14	24	112	54	335
ใช้	1	2	4	14	15	40	3	10	7	84	32	212
ว่าง	0	0	1	5	23	21	2	4	17	28	22	123

ผู้อำนวยการ
00 1310 78 2212
น.ส.อรสา แต่สัมฤทธิ์

ผู้อำนวยการข้าง
00 1320 78 2213
นายทวีโลก อังควาณิช

ผู้อำนวยการข้างล่าง
00 1304 67 2329
นายศรชัย จันทร์ดิถีเวช

สายงาน	งานโรงช้างต้น
อนุรักษ์และ บริหารช้าง	00 1304 56 2330 นายวีระศักดิ์ พานเหล็ก
	00 1304 45 2331
	00 1304 45 2332
	00 1304 14 2333 นายมงคล ปิ่นตาเชื้อ
	00 1304 14 2334 นายกิตติคุณ นามวงศ์พรหม
	00 1304 (05) 2335
	00 1304 (04) 2336 นายทองคำ มะโนยะ
	00 1304 (03) 2337 นายวิเศษ สารียอด
	00 1304 (03) 2338 นายพรชัยดิถี ศรี
	00 1304 (03) 2339
	00 1304 (03) 2340
	00 1304 (03) 2341
	00 1304 (03) 2342
	00 1304 (03) 2343
	00 1304 (03) 2344 นายคณิศร์ คำน้อย
	00 1304 (02) 2345 นายทิวา เถาว์ชัย
	00 1304 (02) 2346 นายสมคิด อินทร์แก้วน่าน
	00 1304 (02) 2347 นายสงครามต์ อุปลำ
	00 1304 (02) 2348 นายอมร ธิยต
	00 1304 (02) 2349 นายคุณากร ก้อนคำ
	00 1304 (02) 2350 นายสุน กองคา
	00 1304 (02) 2351 นายธงชัย เปียสย
	00 1304 (02) 2352 นายสิงห์คำ คำอ้าย
	00 1304 (02) 2353 นายยุทธนา ปิงใจ
	00 1304 (02) 2354 นายโยน ก้นทะวงศ์
	00 1304 (02) 2355
	00 1304 (02) 2356
	00 1304 (02) 2357
	00 1304 (02) 2358
	00 1304 (02) 2359
00 1304 (02) 2360	
00 1304 (02) 2361	
00 1304 (02) 2362	
00 1304 (02) 2363	
00 1304 (02) 2364	
00 1304 (02) 2365	
00 1304 (02) 2366	
00 1304 (02) 2367	
00 1304 (02) 2368	
00 1304 (02) 2369	

สายงาน	งานบริหารช้างล่าง
อนุรักษ์และ บริหารช้าง	00 1304 56 2389 นายสรวิชช์ มายะ
	00 1304 45 2390
	00 1304 45 2391 น.ส.เกษภาณี ณ วันเพ็ญ
	00 1304 14 2392
	00 1304 14 2393
	00 1304 14 2394 นายทศพล พิพรรธ
	00 1304 (05) 2395
	00 1304 (05) 2396 นายปรีดา ปิ่นดิษฐ์
	00 1304 (04) 2397 นายอุคร อุคสม
	00 1304 (04) 2398
	00 1304 (04) 2399 นายพิชิต ไทยเจริญ
	00 1304 (03) 2400 นายศุภกษิรติ คาปิ่น
	00 1304 (03) 2401 นายทองสุข ปิ่นอินตะ
	00 1304 (03) 2402
	00 1304 (03) 2403 นายอโย ชัยดิถี
	00 1304 (03) 2404 นายวีรจันต์ เครื่องงัก
	00 1304 (03) 2405 นายบุญนิม ท้ำสุข
	00 1304 (03) 2406 นายวีระศักดิ์ เครื่องสบาง
	00 1304 (03) 2407
	00 1304 (03) 2408
	00 1304 (03) 2409 นายอินจันทร์ คุณใหญ่
	00 1304 (03) 2410 นายอนอม ใหม่ศรี
	00 1304 (03) 2411 นายสุนทร ปิ่นไหว
	00 1304 (03) 2412 นายทงนงศักดิ์ เปียสย
	00 1304 (03) 2413 นายมนตรี เพ็ญเงิน
	00 1304 (03) 2414 นายจำนง ท้าวคำ
	00 1304 (03) 2415 นายรัตน์ เตมถ
	00 1304 (03) 2416 นายประอม คำนิะ
	00 1304 (03) 2417 นายทองชัย เข็มหวาน
	00 1304 (03) 2418 นายสมิง กิจโล
	00 1304 (03) 2419 นายณรงค์เดช พรหมชาติ
	00 1304 (03) 2420 นายจรงค์เกียรติ คำวัง
	00 1304 (03) 2421 นายถาวร คำวัง
	00 1304 (03) 2422 นายสงครามต์ การเร็ว
	00 1304 (03) 2423 นายสว่าง ก้อนคำ
	00 1304 (03) 2424 นายไอล ทองสุข
	00 1304 (03) 2425 นายจรัส ชันบาน
	00 1304 (03) 2426
	00 1304 (03) 2427 นายจันทร์ คำวัง
	00 1304 (03) 2428 นายสมชาย จันทร์แปง
	00 1304 (03) 2429 นายพนม มาแก้ว
	00 1304 (03) 2430 นายนิล มะโนเิน
	00 1304 (03) 2431 นายพิศ ฉินะกะ
	00 1304 (03) 2432 นายจรัส ณรงค์
	00 1304 (03) 2433 นายติยม ไชยแก้ว
	00 1304 (03) 2434 นายประสิทธิ์ ก้นทาสี
	00 1304 (03) 2435 นายสิงห์พร มาแก้ว
	00 1304 (03) 2436 นายอภิเดช จันทร์ตา
00 1304 (03) 2437 นายกระเมียร ต้นยธา	
00 1304 (03) 2438 นายชินกร พงษ์สาร	
00 1304 (03) 2439 นายทวน ปิ่นแก้ว	
00 1304 (03) 2440 นายโลกเมศ ก้อใจ	
00 1304 (03) 2441 นายเฉลิมร แก้วคำแดง	
00 1304 (03) 2442 นายสนธยา วาวงศ์	
00 1304 (03) 2443	
00 1304 (03) 2444 นายเกษม เปียสย	
00 1304 (03) 2445 นายคำ ต๊ะคำปิ่น	
00 1304 (03) 2446 นายนันท์ เครื่องนชัย	
00 1304 (03) 2447	
00 1304 (03) 2448 นายมานพ แก้วนชัย	

สายงาน	งานบริหารช้างล่าง
อนุรักษ์และ บริหารช้าง	00 1304 (03) 2449 นายมานพ บุญหลง
	00 1304 (03) 2450 นายอาทิตย์ แก้วประภา
	00 1304 (03) 2451 นายพันธ์ จิตสุข
	00 1304 (03) 2452 นายสมาน อินแก้วน่าน
	00 1304 (03) 2453 นายเกษม ใจนันทา
	00 1304 (03) 2454 นายสมานชัย เกตุแก้ว
	00 1304 (03) 2455 นายสมัน แก้ววงศ์สาย
	00 1304 (03) 2456 นายจรูญ พวงแก้ว
	00 1304 (03) 2457 นายสมชาย สายทองแก้ว
	00 1304 (03) 2458
	00 1304 (03) 2459 นายบุญมา ถามล
	00 1304 (03) 2460
	00 1304 (03) 2461
	00 1304 (03) 2462 นายโยธา ศรีใจ
	00 1304 (03) 2463 นายพิทยา สายธิยะ
	00 1304 (03) 2464 นายเอกสิทธิ์ สวนสี
	00 1304 (03) 2465 นายวิชัย นันทไชย
	00 1304 (03) 2466 นายวันชัย แซ่จ้าว
	00 1304 (03) 2467 นายจักรกฤษ ไชยชนะ
	00 1304 (03) 2468 นายสนันต์ อินแก้ว
	00 1304 (03) 2469 นายจิรพงษ์ ลิตตะโย
	00 1304 (03) 2470
	00 1304 (03) 2471
	00 1304 (03) 2472 นายสุรชัย เครื่องนชัย
	00 1304 (03) 2473 นายจักรศักดิ์ วรณรักษ์
	00 1304 (03) 2474 นายอนุสรณ์ วรณรักษ์
	00 1304 (03) 2475 นายมานุชย์ ยวั้งสี
	00 1304 (03) 2476 นายเกษม พิชัยหล้า
	00 1304 (03) 2477 นายสละ ตีมาก
	00 1304 (03) 2478 นายทพล สังข์วงศ์
	00 1304 (03) 2479
	00 1304 (03) 2480 นายจกล ชันติโสภณกิจ
	00 1304 (03) 2481
	00 1304 (03) 2482
	00 1304 (03) 2483
	00 1304 (03) 2484 นายจิรวิทย์ แก้วขาว
	00 1304 (03) 2485
	00 1304 (03) 2486
	00 1304 (02) 2487 นายทศพล อุคสม
	00 1304 (02) 2488 นายนิพัทธ์ พงษ์สาร
	00 1304 (02) 2489 นายประยูร ชนะโณ
	00 1304 (02) 2490
	00 1304 (02) 2491
	00 1304 (02) 2492 นายบุญเป็ง จันทร์ตา
	00 1304 (02) 2493 นายธีระพล ก้นทา
	00 1304 (02) 2494 นายบุญรัตน์ ชัยดิถี
	00 1304 (02) 2495 นายมิตร พิมมะสาร
	00 1304 (02) 2496 นายคุณธนา แก้ววงศ์สาย
00 1304 (02) 2497	
00 1304 (02) 2498 นายจันทร์ดี วงศ์พรธ	
00 1304 (02) 2499	
00 1304 (02) 2500 นายคาร ก้นชะรส	
00 1304 (02) 2501 นายคำ คำจำปา	
00 1304 (02) 2502 นายวีระบุทท ทำดี	
00 1304 (02) 2503 นายคาด เพ็ญธิกา	
00 1304 (02) 2504 นายทวีศักดิ์ ณ ลัญล	
00 1304 (02) 2505 นายสมหวัง วงศ์สม	

สายงาน	งานโรงพยาบาลช้างล่าง
อนุรักษ์และ บริหารช้าง	00 1304 56 2370 น.ส.วรางคณา อังการ์พินธุ์
	00 1304 45 2371
	00 1304 45 2372
	00 1304 45 2373
	00 1304 14 2374 น.ส.จิตนันท์ มณีศ
	00 1304 14 2375
	00 1304 14 2376 น.ส.ศภาพรณ เครื่องจันทร์ดี
	00 1304 (04) 2377 นายสมบุญ ศรีพองหลวง
	00 1304 (03) 2378 นายประจักษ์ เปียสย
	00 1304 (03) 2379 นายเพ็ญ ธิยต
	00 1304 (03) 2380
	00 1304 (03) 2381 นายจันทร์แก้ว แก้วคำปิ่น
	00 1304 (03) 2382 นายช่วยพอง เจนจิตรใจโรจน์
	00 1304 (03) 2383 นายวีรดิษฐ์ ดิมชัย
	00 1304 (03) 2384 นายเจริญ สุวรรณสอน
00 1304 (03) 2385	
00 1304 (02) 2386	
00 1304 (02) 2387	
00 1304 (02) 2388 นายบุญเป็ง เครื่องเงิน	

สายงาน	งานวิจัยและบริการวิชาการ
อนุรักษ์และ บริหารช้าง	00 1304 56 2506
	00 1304 45 2507
	00 1304 45 2508
	00 1304 14 2509 น.ส.อสิขนันท์ วิวัฒน์วิไล
	00 1304 14 2510 นางบัวบาน อุคสม
	00 1304 14 2511
	00 1304 14 2512
	00 1304 (03) 2513 นายบุญชิต กุลทรา
	00 1304 (04) 2514 นายอนันต์ แก้วนชัย

