

ผู้อำนวยการสำนัก
00 0100 89 0005
นายธีระยุทธ กลัดพรหม

สำนักบริหารกลาง

ประจำสำนักบริหารกลาง
14 0100 78 2552
นายสุวรณ พงษ์เจริญ

ฝ่ายอำนวยการ
00 0110 78 0006
นางชุตินญา ลิ้มจิราพันธ์

ฝ่ายกิจกรรมสัมพันธ์
00 0120 78 0060
นางวันทนา เขียวสด

ฝ่ายทรัพยากรมนุษย์
00 0130 78 0075
นางนาวารัตน์ เดิมบุญ

ส่วนบริหารงานทั่วไป
00 0111 67 0007
น.ส.เอกจิตต์ สักดิเลขากุล

ส่วนสื่อสารองค์กร
00 0121 67 0061
น.ส.สุชัยญาณี กลิมคุ้ม

ส่วนพัฒนาระบบงานและทรัพยากรมนุษย์
00 0131 67 0076
น.ส.ชัยญญาณี สวัสดิศลวัฒน์

สายงาน	งานบริหารทั่วไป
บริหารทั่วไป	00 0111 56 0008 น.ส.กัญฉวีลักษณ์ บัณฑิตลาหูนกุล รนท.
บริหารทั่วไป	00 0111 45 0009 น.ส.กัญฉวีลักษณ์ บัณฑิตลาหูนกุล
บริหารทั่วไป	00 0111 45 0010 นายพิสิทธิ์ ทิมประดิษฐ์
บริหารทั่วไป	00 0111 14 0011
บริหารทั่วไป	00 0111 14 0012
บริหารทั่วไป	00 0111 14 0013
บริหารทั่วไป	00 0111 (05) 0014
บริหารทั่วไป	00 0111 (05) 0015
บริหารทั่วไป	00 0111 (05) 0016 นายวัชร จิตต์มหิมา
บริหารทั่วไป	00 0111 (05) 0017 นายปัญญา ตะสิบุตร
บริหารทั่วไป	00 0111 (05) 0018 นายยมยุทธ สุนสงวน
บริหารทั่วไป	00 0111 (05) 0019 นายสถิตย์ กันธา
บริหารทั่วไป	00 0111 (05) 0020 นายรุ่งโรจน์ ยืนยงค์
บริหารทั่วไป	00 0111 (05) 0021 นายธนพล วงศ์ตะวัน
บริหารทั่วไป	00 0111 (04) 0022 นายตะวันเดชสมบูรณ์ มีพรทรัพย์
บริหารทั่วไป	00 0111 (04) 0023
บริหารทั่วไป	00 0111 (04) 0024 นายสมชาย อุสสัย
บริหารทั่วไป	00 0111 (03) 0025 นางพญ มุญเฑียร
บริหารทั่วไป	00 0111 (03) 0026 นายวุฒิชัย จันทร์เผือก

สายงาน	งานส้อมวลชนสัมพันธ์
กิจกรรมสัมพันธ์/การท่องเที่ยว	00 0121 56 0062 นายวราธิมมูลี สีประเสริฐ
กิจกรรมสัมพันธ์/การท่องเที่ยว	00 0121 45 0063
กิจกรรมสัมพันธ์/การท่องเที่ยว	00 0121 14 0064 น.ส.สิริรัตน์ มาน้อย

สายงาน	งานพัฒนาระบบงาน
ทรัพยากรมนุษย์	00 0131 56 0077 นางคารววรรณ นันทภูมิ
ทรัพยากรมนุษย์	00 0131 45 0078
ทรัพยากรมนุษย์	00 0131 14 0079 นายชงเกียรติ อาจหาญ

สายงาน	งานประชาสัมพันธ์
กิจกรรมสัมพันธ์/การท่องเที่ยว	00 0121 56 0065 น.ส.พิมพ์นารา สิงห์ภัทรสุนทร
กิจกรรมสัมพันธ์/การท่องเที่ยว	00 0121 45 0066
กิจกรรมสัมพันธ์/การท่องเที่ยว	00 0121 14 0067 น.ส.นาอพร วรเทศศิลป์

สายงาน	งานพัฒนาทรัพยากรมนุษย์
ทรัพยากรมนุษย์	00 0131 56 0080 น.ส.กัญฉวีลักษณ์ รูปพรมารช
ทรัพยากรมนุษย์	00 0131 45 0081
ทรัพยากรมนุษย์	00 0131 14 0082 น.ส.ขวัญฤทัย วรโชคชาติ

ส่วนส่งเสริมเผยแพร่
00 0122 67 0068
นายณัฐนันท์ สุขขนิม

ส่วนบริหารทรัพยากรมนุษย์
00 0132 67 0083
นางกัญฉวีลักษณ์ มิทธิภัทร

สายงาน	งานสื่อสังคมและนิทรรศการ
กิจกรรมสัมพันธ์/การท่องเที่ยว	00 0122 56 0069 นายกิตติพัฒน์ อังอินสมบัติ
กิจกรรมสัมพันธ์/การท่องเที่ยว	00 0122 45 0070 น.ส.จิตรา ทองเสม
กิจกรรมสัมพันธ์/การท่องเที่ยว	00 0122 14 0071 นายปฐมพงศ์ นิยมศิลป์

สายงาน	งานสรรหาบรรจุแต่งตั้ง
ทรัพยากรมนุษย์	00 0132 56 0084 น.ส.จรรยารัตน์ ใจเสงี่ยม
ทรัพยากรมนุษย์	00 0132 45 0085 น.ส.ณิชากร บุญบัณฑิต
ทรัพยากรมนุษย์	00 0132 14 0086

สายงาน	งานสื่อสิ่งพิมพ์และอิเล็กทรอนิกส์
กิจกรรมสัมพันธ์/การท่องเที่ยว	00 0122 56 0072
กิจกรรมสัมพันธ์/การท่องเที่ยว	00 0122 45 0073 นายบุญเวช มังกร
กิจกรรมสัมพันธ์/การท่องเที่ยว	00 0122 14 0074

สายงาน	งานทะเบียนประวัติ
ทรัพยากรมนุษย์	00 0132 56 0087 น.ส.สร้อยสุดา เลายสอาด
ทรัพยากรมนุษย์	00 0132 45 0088
ทรัพยากรมนุษย์	00 0132 14 0089 นายพัฒนศักดิ์ ทัพเมือง

ส่วนพัสดุ
00 0112 67 0044
น.ส.อัญชลี คงแสงเงิน

สายงาน	งานสวัสดิการและแรงงานสัมพันธ์
ทรัพยากรมนุษย์	00 0132 56 0090 นายสิริวิชัย โพธิ์อินทร์ รนท.
ทรัพยากรมนุษย์	00 0132 45 0091
ทรัพยากรมนุษย์	00 0132 45 0092 นายสิริวิชัย โพธิ์อินทร์
ทรัพยากรมนุษย์	00 0132 14 0093
ทรัพยากรมนุษย์	00 0132 14 0094 น.ส.กิตติรา ตันจันดา

สายงาน	งานสารบรรณ
บริหารทั่วไป	00 0111 56 0027 นางกุลนันท์ ชื่นใจดี
บริหารทั่วไป	00 0111 45 0028 นางบุญอมภรณ์ วีระวงศ์
บริหารทั่วไป	00 0111 45 0029 น.ส.สุสติ พวงขจร
บริหารทั่วไป	00 0111 45 0030 น.ส.ยุภาวรรณ เพ็ชรรักษา
บริหารทั่วไป	00 0111 45 0031 น.ส.ชุตินญา ครยอก
บริหารทั่วไป	00 0111 45 0032 ว่าที่ ร.ต.หญิงปวีติพร พวงรอด
บริหารทั่วไป	00 0111 45 0033 น.ส.ลลิตา โตะวัน
บริหารทั่วไป	00 0111 14 0034
บริหารทั่วไป	00 0111 14 0035
บริหารทั่วไป	00 0111 14 0036 นายเศด็จ ภูมิพันธ์
บริหารทั่วไป	00 0111 14 0037
บริหารทั่วไป	00 0111 14 0038 น.ส.เพ็ญนภา เชื้อสิงห์โต
บริหารทั่วไป	00 0111 (04) 0039 นายบุญฤทธิ์ วงศ์หน่อแก้ว

สายงาน	งานจัดซื้อจัดจ้าง
บริหารทั่วไป	00 0112 56 0045 น.ส.มยุรี ศิริพฤกษ์ รนท.
บริหารทั่วไป	00 0112 45 0046 น.ส.มยุรี ศิริพฤกษ์
บริหารทั่วไป	00 0112 45 0047 นายพรชัย เจริญทรัพย์
บริหารทั่วไป	00 0112 14 0048 นายสุริยชัย ตีลิ้น
บริหารทั่วไป	00 0112 14 0049
บริหารทั่วไป	00 0112 14 0050

สายงาน	งานการประชุม
บริหารทั่วไป	00 0111 56 0040 นายจิรภัทร วงศ์กล้า
บริหารทั่วไป	00 0111 45 0041
บริหารทั่วไป	00 0111 14 0042 ว่าที่ ร.ต.หญิงอารยา พวงรอด
บริหารทั่วไป	00 0111 (03) 0043

สายงาน	งานซ่อมบำรุง
บริหารทั่วไป	00 0112 56 0051 นายอดิรุช เรืองสุรีย์ รนท.
บริหารทั่วไป	00 0112 45 0052 นายอดิรุช เรืองสุรีย์
บริหารทั่วไป	00 0112 45 0053
บริหารทั่วไป	00 0112 14 0054
บริหารทั่วไป	00 0112 14 0055 นายวาทิต อัครดิษฐ์
บริหารทั่วไป	00 0112 14 0056
บริหารทั่วไป	00 0112 (04) 0057 นายสรพงษ์ ทองเนียม
บริหารทั่วไป	00 0112 (04) 0058 นายปรีชา บัวแก้ว
บริหารทั่วไป	00 0112 (04) 0059

อัตราควบ	89	78	67	56	45	14	(06)	(05)	(04)	(03)	(02)	รวม
กรอบ	1	3	6	14	23	25	0	8	7	3	0	90
ใช้	1	4	6	9	15	12	0	6	5	2	0	60
ว่าง	0	-1	0	5	8	13	0	2	2	1	0	30
ประจำ		1										

ข้อมูลโดย
งานทะเบียนประวัติ ส่วนบริหารทรัพยากรมนุษย์
ฝ่ายทรัพยากรมนุษย์ สำนักบริหารกลาง
30 มิถุนายน 2564

ผู้อำนวยการสำนัก
00 0200 89 0095
นายวีรดิ ปรากฏดี

สำนักตรวจสอบภายใน

สายงาน	งานบริหารทั่วไป
บริหารทั่วไป	00 0200 56 0096 นายชยพล จวอรรณ
บริหารทั่วไป	00 0200 45 0097
บริหารทั่วไป	00 0200 14 0098
บริหารทั่วไป	00 0200 (03) 0099 น.ส.นงคัมพนา ศรีทิศ

ฝ่ายตรวจสอบธุรกิจและการปฏิบัติงาน
00 0210 78 0100

ฝ่ายตรวจสอบข้อมูลบัญชีการเงินและสารสนเทศ
00 0220 78 0115
น.ส.กนกวรรณ จันทร์เช็ง

ส่วนตรวจสอบธุรกิจ
00 0211 67 0101
ว่าที่ร้อยตรีชัยงค์ เนื่องแก้ว

ส่วนตรวจสอบการปฏิบัติงาน
00 0212 67 0108
น.ส.จินธนา สองจันทร์

ส่วนตรวจสอบข้อมูลบัญชีและการเงิน
00 0221 67 0116
น.ส.มัทวัน กฤตยกรนนท์

ส่วนตรวจสอบสารสนเทศ
00 0222 67 0123
นายณัฐกร วัณเชื้อ

สายงาน	งานตรวจสอบธุรกิจ
ตรวจสอบภายใน	00 0211 56 0102
ตรวจสอบภายใน	00 0211 45 0103 น.ส.รัตนา พรพประเสริฐ
ตรวจสอบภายใน	00 0211 14 0104

สายงาน	งานตรวจสอบการปฏิบัติงาน
ตรวจสอบภายใน	00 0212 56 0109
ตรวจสอบภายใน	00 0212 45 0110
ตรวจสอบภายใน	00 0212 14 0111

สายงาน	งานตรวจสอบข้อมูลบัญชี
ตรวจสอบภายใน	00 0221 56 0117
ตรวจสอบภายใน	00 0221 45 0118
ตรวจสอบภายใน	00 0221 14 0119

สายงาน	งานควบคุมทั่วไป
ตรวจสอบภายใน	00 0222 56 0124
ตรวจสอบภายใน	00 0222 45 0125
ตรวจสอบภายใน	00 0222 14 0126 น.ส.มาลินี แสนยพันธ์

สายงาน	งานตรวจสอบการควบคุมภายใน
ตรวจสอบภายใน	00 0211 56 0105
ตรวจสอบภายใน	00 0211 45 0106 นายอิทธิชัย ช้อยจินดา
ตรวจสอบภายใน	00 0211 14 0107

สายงาน	งานกำกับดูแลการปฏิบัติงานที่ดี
ตรวจสอบภายใน	00 0212 56 0112 น.ส.อชิรญา จนวนเจริญ
ตรวจสอบภายใน	00 0212 45 0113
ตรวจสอบภายใน	00 0212 14 0114 นายรัฐวุฒิ แสงภา

สายงาน	งานตรวจสอบรายงานงบการเงิน
ตรวจสอบภายใน	00 0221 56 0120
ตรวจสอบภายใน	00 0221 45 0121 น.ส.สาวนีย์ เต็มบุญ
ตรวจสอบภายใน	00 0221 14 0122

สายงาน	งานควบคุมระบบงาน
ตรวจสอบภายใน	00 0222 56 0127
ตรวจสอบภายใน	00 0222 45 0128
ตรวจสอบภายใน	00 0222 14 0129 น.ส.ทิฆัมพร ส่งเจริญ

อัตราควบ	89	78	67	56	45	14	(06)	(05)	(04)	(03)	(02)	รวม
กรอบ	1	2	4	9	9	9	0	0	0	1	0	35
ใช้	1	1	4	2	3	3	0	0	0	1	0	15
ว่าง	0	1	0	7	6	6	0	0	0	0	0	20

ผู้อำนวยการสำนัก
00 0300 89 0130
นางสมบัติ เตื่อยง่า

สายงาน	งานบริหารทั่วไป	
บริหารทั่วไป	00 0300 56 0131	
บริหารทั่วไป	00 0300 45 0132	
บริหารทั่วไป	00 0300 14 0133	นายเจริญพงษ์ ทูลสารกิจ
บริหารทั่วไป	00 0300 (03) 0134	

บัญชี	
	00 0310 78 0135
	นางจรรณจิรา สงวนเขียว

การเงิน	
	00 0320 78 0168
	น.ส.สุธิษา คงทอง

ส่วนวิเคราะห์บัญชี	
	00 0311 67 0136
	น.ส.สุวิรัตน์ ศรีนิล

ส่วนประมวลบัญชี 2	
	00 0313 67 0157
	นางสาวณิษฐ์ สง่าเขียว

ส่วนประมวลบัญชี 1	
	00 0312 67 0146
	น.ส.อรัญญา วณิชชาวัระ

ส่วนบริหารการเงิน	
	00 0321 67 0169
	นางนฤมล ชะภูิก

ส่วนตรวจสอบการเงิน	
	00 0322 67 0181
	นายพัฒนาพงศ์ แสนคำ

สายงาน	งานวิเคราะห์งบการเงิน	
บัญชี	00 0311 56 0137	นายอัครเดช ใ้วเหลย
บัญชี	00 0311 45 0138	
บัญชี	00 0311 14 0139	น.ส.ณัฐธยาน์ วุฒิพันธุ์

สายงาน	งานบัญชีภาคกลางและอุตสาหกรรมไม่	
บัญชี	00 0313 56 0158	น.ส.สุลิกร โกสมพิทักษ์
บัญชี	00 0313 45 0159	
บัญชี	00 0313 14 0160	น.ส.ธิดารัตน์ ตะวิภา
บัญชี	00 0313 14 0161	น.ส.มะลิสา หาญจิตต์

สายงาน	งานบัญชีภาคเหนือบน	
บัญชี	00 0312 56 0147	น.ส.อรดา กาญจนโรจน์
บัญชี	00 0312 45 0148	
บัญชี	00 0312 14 0149	
บัญชี	00 0312 14 0150	

สายงาน	งานบริหารจัดการการเงิน	
บัญชี	00 0321 56 0170	วาทิ ร.ค.ณัฐปรกรณ์ มะลิตอง
บัญชี	00 0321 45 0171	
บัญชี	00 0321 45 0172	
บัญชี	00 0321 14 0173	น.ส.ธนากร ปรีภยากิจ
บัญชี	00 0321 14 0174	น.ส.จุฑามาศ สังข์สิงห์

สายงาน	งานบัญชีการเงิน	
บัญชี	00 0322 56 0182	นางชนากานต์ สุขศรีวิชัยโชค
บัญชี	00 0322 45 0183	น.ส.ศิริลักษณ์ เกียรติไพศาล
บัญชี	00 0322 14 0184	น.ส.กฤตญา อยู่เย็น
บัญชี	00 0322 14 0185	

สายงาน	งานบัญชีข้อมูลสถิติ	
บัญชี	00 0311 56 0140	น.ส.วนิดา อินทร์ช่วย
บัญชี	00 0311 45 0141	
บัญชี	00 0311 14 0142	น.ส.ศรีอริวัลย์ กิ่งแก้ว

สายงาน	งานบัญชีภาคใต้	
บัญชี	00 0313 56 0162	นางสาวณิษฐ์ สง่าเขียว รบก
บัญชี	00 0313 45 0163	
บัญชี	00 0313 14 0164	

สายงาน	งานบัญชีภาคเหนือล่าง	
บัญชี	00 0312 56 0151	น.ส.พวงพยอม เทียมแสน
บัญชี	00 0312 45 0152	
บัญชี	00 0312 14 0153	น.ส.ปรีญาพร พฤษกานนท์

สายงาน	งานคลังเงิน	
บัญชี	00 0321 56 0175	น.ส.ปรีญาพร ชุมทอง
บัญชี	00 0321 45 0176	
บัญชี	00 0321 14 0177	น.ส.เสาวลักษณ์ น่วมอนงค์

สายงาน	งานตรวจจ่าย	
บัญชี	00 0322 56 0186	นายพัฒนาพงศ์ แสนคำ รบก
บัญชี	00 0322 45 0187	
บัญชี	00 0322 14 0188	น.ส.นันทิการ์ ปานเพชร

สายงาน	งานสารสนเทศทางบัญชี	
บัญชี	00 0311 56 0143	น.ส.วิภาพรรณ ธาติ
บัญชี	00 0311 45 0144	
บัญชี	00 0311 14 0145	น.ส.ธัญยัธิตา พรหมมาอินทร์

สายงาน	งานบัญชีภาคตะวันออกเฉียงเหนือ	
บัญชี	00 0313 56 0165	นายณัฐวัฒน์ สิริรัตนาวดี
บัญชี	00 0313 45 0166	
บัญชี	00 0313 14 0167	

สายงาน	งานบัญชีเทศบาล	
บัญชี	00 0312 56 0154	
บัญชี	00 0312 45 0155	
บัญชี	00 0312 14 0156	น.ส.ช่อทิพย์ ส่องสว่าง

สายงาน	งานเบิกจ่ายงบรัฐ	
บัญชี	00 0321 56 0178	น.ส.ปิยนุช ลำแรง
บัญชี	00 0321 45 0179	
บัญชี	00 0321 14 0180	นางวงเดือน เหมือนม่วง

อัตราควบ	89	78	67	56	45	14	(06)	(05)	(04)	(03)	(02)	รวม
กรอบ	1	2	5	15	16	19	0	0	0	1	0	59
ใช้	1	2	5	11	1	14	0	0	0	0	0	34
ว่าง	0	0	0	4	15	5	0	0	0	1	0	25

สำนักนโยบายแผนและยุทธศาสตร์

ผู้อำนวยการสำนัก
00 0400 89 0189
นายดอนอมศักดิ์ เขียวแหลม

สายงาน	งานบริหารทั่วไป	
บริหารทั่วไป	00 0400 56 0190	
บริหารทั่วไป	00 0400 45 0191	
บริหารทั่วไป	00 0400 14 0192	นางอชิรา โพธิ์อินทร์
บริหารทั่วไป	00 0400 (03) 0193	นางจิตภา โพธิ์แก้ว

ฝ่ายยุทธศาสตร์และประเมินผล	
00 0410 78 0201	นายพหล ชัยจิตบริบูรณ์

ส่วนยุทธศาสตร์และแผน	
00 0411 67 0202	น.ส.วิภาสมี ศิวสวัสดิ์

สายงาน	งานแผนและกลยุทธ์	
แผนงานและงบประมาณ	00 0411 56 0203	น.ส.จุฑารัตน์ โพธิ์รักษา
แผนงานและงบประมาณ	00 0411 45 0204	
แผนงานและงบประมาณ	00 0411 14 0205	น.ส.ศยามล ดาวรุ่งเรือง

สายงาน	งานวิเคราะห์โครงการ	
แผนงานและงบประมาณ	00 0411 56 0206	
แผนงานและงบประมาณ	00 0411 45 0207	
แผนงานและงบประมาณ	00 0411 14 0208	

ส่วนวิเคราะห์และประเมินผล	
00 0412 67 0209	นายธีรศักดิ์ ปานเนียม

สายงาน	งานวิเคราะห์และประเมินผลธุรกิจ	
แผนงานและงบประมาณ	00 0412 56 0210	
แผนงานและงบประมาณ	00 0412 45 0211	
แผนงานและงบประมาณ	00 0412 14 0212	

สายงาน	งานวิเคราะห์และประเมินผลหน่วยงาน	
แผนงานและงบประมาณ	00 0412 56 0213	นายธีรศักดิ์ ปานเนียม รบก
แผนงานและงบประมาณ	00 0412 45 0214	น.ส.อนุสรฯ พรหมทัศน์
แผนงานและงบประมาณ	00 0412 14 0215	

ฝ่ายงบประมาณ	
00 0420 78 0216	นายอลงกรณ์ นุ่มน่วม

ส่วนงบประมาณภาครัฐ	
00 0421 67 0217	นายอลงกรณ์ นุ่มน่วม รบก

สายงาน	งานจัดทำงบประมาณ	
แผนงานและงบประมาณ	00 0421 56 0218	น.ส.จริยา แสงอินทร์
แผนงานและงบประมาณ	00 0421 45 0219	
แผนงานและงบประมาณ	00 0421 14 0220	

สายงาน	งานบริหารงบประมาณ	
แผนงานและงบประมาณ	00 0421 56 0221	น.ส.จริยา แสงอินทร์ รบก
แผนงานและงบประมาณ	00 0421 45 0222	
แผนงานและงบประมาณ	00 0421 14 0223	น.ส.ชลธิชา เปลือกคำ

ส่วนงบประมาณ อ.อ.ป.	
00 0422 67 0224	น.ส.สุนันทา เกิดทอง

สายงาน	งานงบประมาณลงทุน	
แผนงานและงบประมาณ	00 0422 56 0225	
แผนงานและงบประมาณ	00 0422 45 0226	นางโสวิไล อักษร
แผนงานและงบประมาณ	00 0422 14 0227	น.ส.ศศิวิมล บุ่งจันทร์

สายงาน	งานงบประมาณรายได้-รายจ่าย	
แผนงานและงบประมาณ	00 0422 56 0228	
แผนงานและงบประมาณ	00 0422 45 0229	น.ส.ทิพย์พรพรรณ ศรีชัยวงศ์
แผนงานและงบประมาณ	00 0422 14 0230	

ศูนย์บริหารความเสี่ยงและควบคุมภายใน	
00 0401 67 0194	นายวิรัตน์ เรืองไชยศรี

สายงาน	งานบริหารความเสี่ยง	
แผนงานและงบประมาณ	00 0401 56 0195	น.ส.ณภัทร ธนะศิริบุญญา
แผนงานและงบประมาณ	00 0401 45 0196	
แผนงานและงบประมาณ	00 0401 14 0197	

สายงาน	งานควบคุมภายใน	
แผนงานและงบประมาณ	00 0401 56 0198	
แผนงานและงบประมาณ	00 0401 45 0199	
แผนงานและงบประมาณ	00 0401 14 0200	น.ส.สุภาพร สิงห์ทองรัตน์

อัตราควบ	89	78	67	56	45	14	(06)	(05)	(04)	(03)	(02)	รวม
กรอบ	1	2	5	11	11	11	0	0	0	1	0	42
ใช้	1	2	4	3	3	5	0	0	0	1	0	19
ว่าง	0	0	1	8	8	6	0	0	0	0	0	23

ผู้อำนวยการสำนัก
00 0500 89 0231
นายชำนาญ เหมะรัชตะ

สายงาน	งานบริหารทั่วไป	
บริหารทั่วไป	00 0500 56 0232	
บริหารทั่วไป	00 0500 45 0233	น.ส.จุฑาทิพย์ เสนอจันทร์
บริหารทั่วไป	00 0500 14 0234	
บริหารทั่วไป	00 0500 (03) 0235	น.ส.สุวิทย์ อินทร์แรม

ฝ่ายนิติการ
00 0510 78 0236
น.ส.สุดสงวน สืบเครือ

ฝ่ายคดี
00 0520 78 0251
นายสรวิศ จรุงวรรณสถิต

ส่วนนิติการ
00 0511 67 0237

ส่วนกฎหมายธุรกิจ
00 0512 67 0244
น.ส.วิไลรัตน์ ภักดิ์รัมย์

ส่วนคดี
00 0521 67 0252

ส่วนวินัยและความรับผิดชอบ
00 0522 67 0259
นายฉัตรโชค ฉลวยศรีเมือง

สายงาน	งานนิติการ 1	
กฎหมาย	00 0511 56 0238	
กฎหมาย	00 0511 45 0239	
กฎหมาย	00 0511 14 0240	

สายงาน	งานกฎหมายธุรกิจ 1	
กฎหมาย	00 0512 56 0245	นายพีระพงษ์ พิณแสน
กฎหมาย	00 0512 45 0246	
กฎหมาย	00 0512 14 0247	น.ส.กฤษณา เกิดโต

สายงาน	งานคดี	
กฎหมาย	00 0521 56 0253	
กฎหมาย	00 0521 45 0254	
กฎหมาย	00 0521 14 0255	นายอัศวเดช วรพุดิ

สายงาน	งานวินัย	
กฎหมาย	00 0522 56 0260	
กฎหมาย	00 0522 45 0261	นายทวีศักดิ์ เต็มบุญ
กฎหมาย	00 0522 14 0262	

สายงาน	งานนิติการ 2	
กฎหมาย	00 0511 56 0241	นายฐานันท์ นภวิริยะศรี
กฎหมาย	00 0511 45 0242	
กฎหมาย	00 0511 14 0243	

สายงาน	งานกฎหมายธุรกิจ 2	
กฎหมาย	00 0512 56 0248	
กฎหมาย	00 0512 45 0249	
กฎหมาย	00 0512 14 0250	

สายงาน	งานบังคับคดี	
กฎหมาย	00 0521 56 0256	
กฎหมาย	00 0521 45 0257	
กฎหมาย	00 0521 14 0258	

สายงาน	งานความรับผิดชอบ	
กฎหมาย	00 0522 56 0263	
กฎหมาย	00 0522 45 0264	
กฎหมาย	00 0522 14 0265	นายคงเดช บุญบุรี

อัตราควบคุม	89	78	67	56	45	14	(06)	(05)	(04)	(03)	(02)	รวม
กรอบ	1	2	4	9	9	9	0	0	0	1	0	35
ใช้	1	2	2	2	2	3	0	0	0	1	0	13
ว่าง	0	0	2	7	7	6	0	0	0	0	0	22

สายงาน	งานบริหารทั่วไป	
บริหารทั่วไป	00 0600 56 0267	ว่าที่ รต.สันติ ภาคิฑูล
บริหารทั่วไป	00 0600 45 0268	
บริหารทั่วไป	00 0600 14 0269	
บริหารทั่วไป	00 0600 (03) 0270	

ผู้อำนวยการสำนัก
00 0600 89 0266
นายประวุฒิ จีนา

สำนักวิจัยพัฒนาการจัดการป่าไม้เศรษฐกิจอย่างยั่งยืน

ศูนย์บริหารจัดการสวนป่า
00 0610 78 0271
นายชวัลชัย พงมาปาน

ศูนย์โครงการไม้เศรษฐกิจ
00 0620 78 0290
น.ส.วรรณคดี ททรัพย์ประเสริฐ

ฝ่ายสารสนเทศ
00 0630 78 0309
นายสุกกิจ เอ็นมี

ส่วนส่งเสริมไม้เศรษฐกิจ
00 0611 67 0272
นายชนนการ วิชัยกุล

ส่วนวิจัยและพัฒนา
00 0612 67 0281
น.ส.ปัทมา ททรัพย์วิไล

ส่วนนวัตกรรมไม้เศรษฐกิจ
00 0621 67 0291
นายณรงค์ชัย ชลภาพ

ส่วนสารสนเทศ
00 0631 67 0310
นายปริญญา ร่มสง

สายงาน	งานส่งเสริมการปลูกสร้างสวนป่าและภารกิจพิเศษ อ.อ.ป.	
แผนงานและงบประมาณ	00 0611 56 0273	
แผนงานและงบประมาณ	00 0611 45 0274	
แผนงานและงบประมาณ	00 0611 14 0275	นายสุกสิทธิ์ บุญเรือน
แผนงานและงบประมาณ	00 0611 14 0276	น.ส.ณัฐภัทสร ลาตโฮม

สายงาน	งานวิจัยพัฒนาด้านสวนป่าและอุตสาหกรรมไม้	
แผนงานและงบประมาณ	00 0612 56 0282	น.ส.เปี่ยมพร ศรีประทัย
แผนงานและงบประมาณ	00 0612 45 0283	
แผนงานและงบประมาณ	00 0612 14 0284	น.ส.ชนกนันท์ ชุ่มชื่น
แผนงานและงบประมาณ	00 0612 14 0285	น.ส.บุญญิตา น้ำผึ้ง

สายงาน	งานนวัตกรรมจัดการ	
แผนงานและงบประมาณ	00 0621 56 0292	น.ส.จิตตกาญจน์ กระจ่างทอง รนค
แผนงานและงบประมาณ	00 0621 45 0293	น.ส.จิตตกาญจน์ กระจ่างทอง
แผนงานและงบประมาณ	00 0621 14 0294	
แผนงานและงบประมาณ	00 0621 14 0295	

สายงาน	งานบริหารระบบเทคโนโลยีสารสนเทศ	
สารสนเทศ	00 0631 56 0311	น.ส.จาวรรณ โพธิ์อินทร์ รนค
สารสนเทศ	00 0631 45 0312	น.ส.จาวรรณ โพธิ์อินทร์
สารสนเทศ	00 0631 14 0313	นายสิทธิกรณ ศรีสมวงศ์
สารสนเทศ	00 0631 14 0314	

สายงาน	งานส่งเสริมปลูกสร้างสวนป่าเอกชน	
แผนงานและงบประมาณ	00 0611 56 0277	น.ส.กรณิการ์ วงษ์มิตรแท้ รนค
แผนงานและงบประมาณ	00 0611 45 0278	น.ส.กรณิการ์ วงษ์มิตรแท้
แผนงานและงบประมาณ	00 0611 14 0279	
แผนงานและงบประมาณ	00 0611 14 0280	

สายงาน	งานวิชาการและฐานข้อมูล	
แผนงานและงบประมาณ	00 0612 56 0286	น.ส.นงคักรักษ์ ขำนาญ
แผนงานและงบประมาณ	00 0612 45 0287	
แผนงานและงบประมาณ	00 0612 14 0288	
แผนงานและงบประมาณ	00 0612 14 0289	

สายงาน	งานรับรองการจัดการ	
แผนงานและงบประมาณ	00 0621 56 0296	
แผนงานและงบประมาณ	00 0621 45 0297	
แผนงานและงบประมาณ	00 0621 14 0298	
แผนงานและงบประมาณ	00 0621 14 0299	น.ส.พีจิตรา วงษ์อ่อน

สายงาน	งานพัฒนาเทคโนโลยีสารสนเทศ	
สารสนเทศ	00 0631 56 0315	นางกัลยาณี ฉินรัตน์
สารสนเทศ	00 0631 45 0316	
สารสนเทศ	00 0631 14 0317	
สารสนเทศ	00 0631 14 0318	น.ส.ปาวรินทร์ อยู่ดง

ส่วนจัดการป่าไม้ยั่งยืน
00 0622 67 0300
นายประสิทธิ์ อินธรา

ส่วนภูมิสารสนเทศ
00 0632 67 0319
นายพนัส ศรีนวลแก้ว

สายงาน	งานวางระบบการจัดการป่าไม้	
แผนงานและงบประมาณ	00 0622 56 0301	นายศิริศักดิ์ เป็ยจันทร์ก รนค
แผนงานและงบประมาณ	00 0622 45 0302	นายศิริศักดิ์ เป็ยจันทร์ก
แผนงานและงบประมาณ	00 0622 14 0303	
แผนงานและงบประมาณ	00 0622 14 0304	

สายงาน	งานวางระบบอุตสาหกรรมไม้	
แผนงานและงบประมาณ	00 0622 56 0305	
แผนงานและงบประมาณ	00 0622 45 0306	น.ส.วัลลภา ศรีวิจิตรานต์
แผนงานและงบประมาณ	00 0622 14 0307	
แผนงานและงบประมาณ	00 0622 14 0308	

สายงาน	งานสำรวจ	
สารสนเทศ	00 0632 56 0320	นายสมสิทธิ์ วงศ์ศรี รนค
สารสนเทศ	00 0632 45 0321	นายสมสิทธิ์ วงศ์ศรี
สารสนเทศ	00 0632 14 0322	
สารสนเทศ	00 0632 14 0323	น.ส.ศรัณยา สุนทอง

สายงาน	งานวิเคราะห์และประเมินผล	
สารสนเทศ	00 0632 56 0328	
สารสนเทศ	00 0632 45 0329	
สารสนเทศ	00 0632 14 0330	น.ส.วิภาพร อ่อนสนิท
สารสนเทศ	00 0632 14 0331	

สายงาน	งานบริหารจัดการข้อมูล	
สารสนเทศ	00 0632 56 0324	นายธนสรณ์ก์ ปัทมรุ่ง
สารสนเทศ	00 0632 45 0325	
สารสนเทศ	00 0632 14 0326	
สารสนเทศ	00 0632 14 0327	

อัตราควบ	89	78	67	56	45	14	(06)	(05)	(04)	(03)	(02)	รวม
กรอบ	1	3	6	14	14	27	0	0	0	1	0	66
ใช้	1	3	6	5	6	9	0	0	0	0	0	30
ว่าง	0	0	0	9	8	18	0	0	0	1	0	36

ผู้อำนวยการสำนัก
00 0700 89 0332
นายสุชาติ หับเคลียว

สายงาน	งานบริหารทั่วไป	
บริหารทั่วไป	00 0700 56 0333	นางสุนทรี จันทร์เหมือนเผือก
บริหารทั่วไป	00 0700 45 0334	
บริหารทั่วไป	00 0700 14 0335	นางนุชญา ลิ้มธรรมธร
บริหารทั่วไป	00 0700 (03) 0336	

ฝ่ายยุทธศาสตร์และพัฒนารูทธุรกิจการตลาด	
00 0710 78 0337	
นายไพรัตน์ คุรุชาวิสัย	

ฝ่ายส่งเสริมธุรกิจ	
00 0720 78 0356	
นายพิษณุ ภูวดล	

ส่วนยุทธศาสตร์ธุรกิจการตลาด	
00 0711 67 0338	
นางธิดา ชีรกุลดี	

ส่วนวิจัยพัฒนารูทธุรกิจการตลาด	
00 0712 67 0347	
นายโกวิท ปะเลดัง	

ส่วนบริหารและพัฒนาสินทรัพย์	
00 0721 67 0357	
น.ส.รัชณีวรรณ พวงขจร	

ส่วนส่งเสริมตลาดไม่เสริมธุรกิจ	
00 0722 67 0366	
น.ส.ดวงรัตน์ ข้าสำอางค์	

สายงาน	งานนโยบายและยุทธศาสตร์การตลาด	
การตลาด	00 0711 56 0339	นายอภิพันธ์ มีสกี
การตลาด	00 0711 45 0340	
การตลาด	00 0711 14 0341	
การตลาด	00 0711 14 0342	

สายงาน	งานวิจัยการตลาด	
การตลาด	00 0712 56 0348	น.ส.อัญญาณณ์ ชูบางบ่อ
การตลาด	00 0712 45 0349	
การตลาด	00 0712 14 0350	
การตลาด	00 0712 14 0351	

สายงาน	งานพัฒนาและใช้ประโยชน์สินทรัพย์	
การตลาด	00 0721 56 0358	
การตลาด	00 0721 45 0359	
การตลาด	00 0721 14 0360	น.ส.พัชรา ยืนสมาน
การตลาด	00 0721 14 0361	

สายงาน	งานพัฒนาระบบตลาดไม่เสริมธุรกิจ	
การตลาด	00 0722 56 0367	น.ส.ณัฐกานต์ จนสำเร็จ
การตลาด	00 0722 45 0368	น.ส.ณัฐฎาตุล กล่างไกล้
การตลาด	00 0722 14 0369	
การตลาด	00 0722 14 0370	

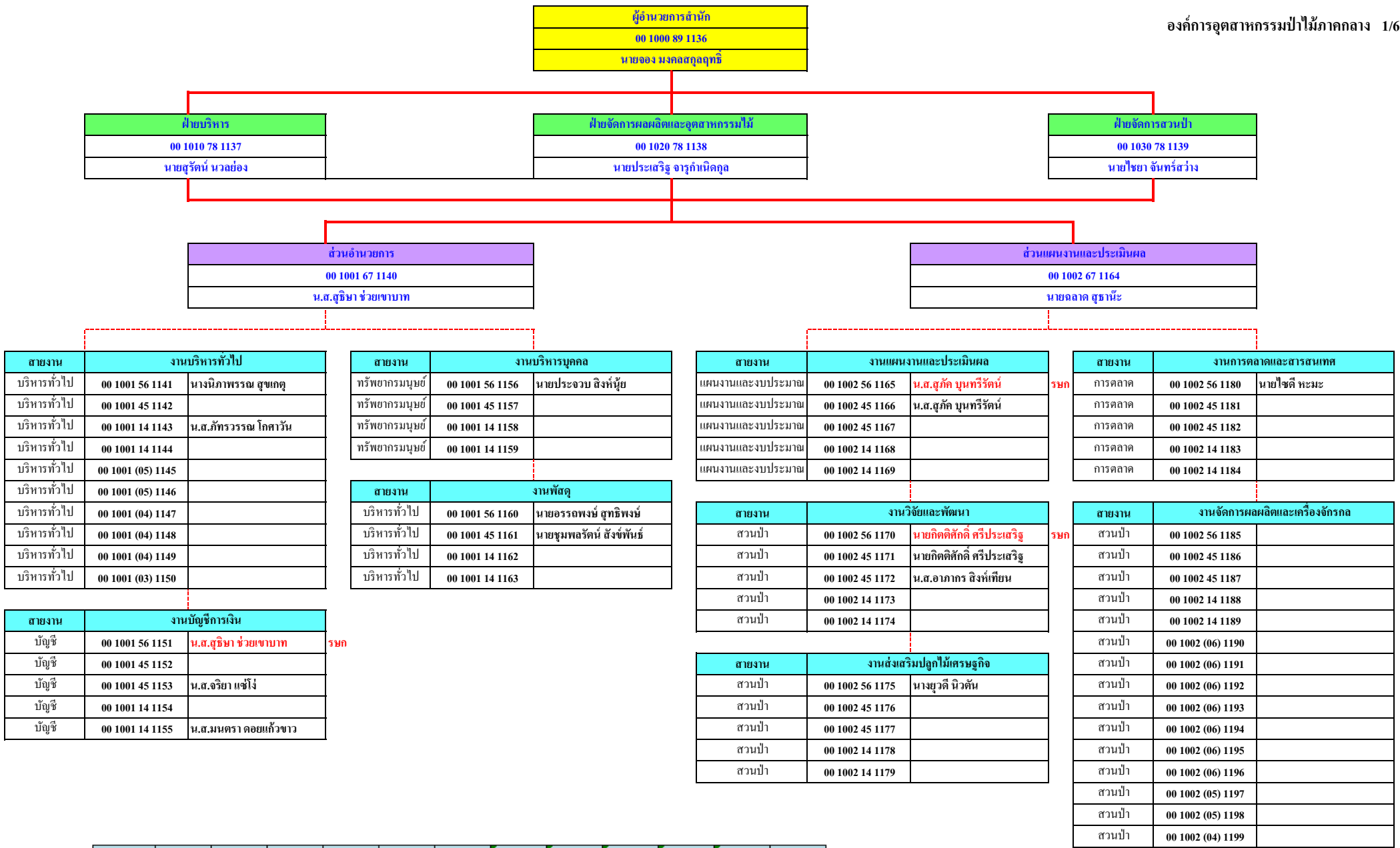
สายงาน	งานประเมินผลธุรกิจการตลาด	
การตลาด	00 0711 56 0343	น.ส.ลย์พร คงเสื่อ
การตลาด	00 0711 45 0344	
การตลาด	00 0711 14 0345	
การตลาด	00 0711 14 0346	

สายงาน	งานส่งเสริมการตลาด	
การตลาด	00 0712 56 0352	น.ส.โสรัง สิทธิเลิศพิศาล
การตลาด	00 0712 45 0353	
การตลาด	00 0712 14 0354	
การตลาด	00 0712 14 0355	

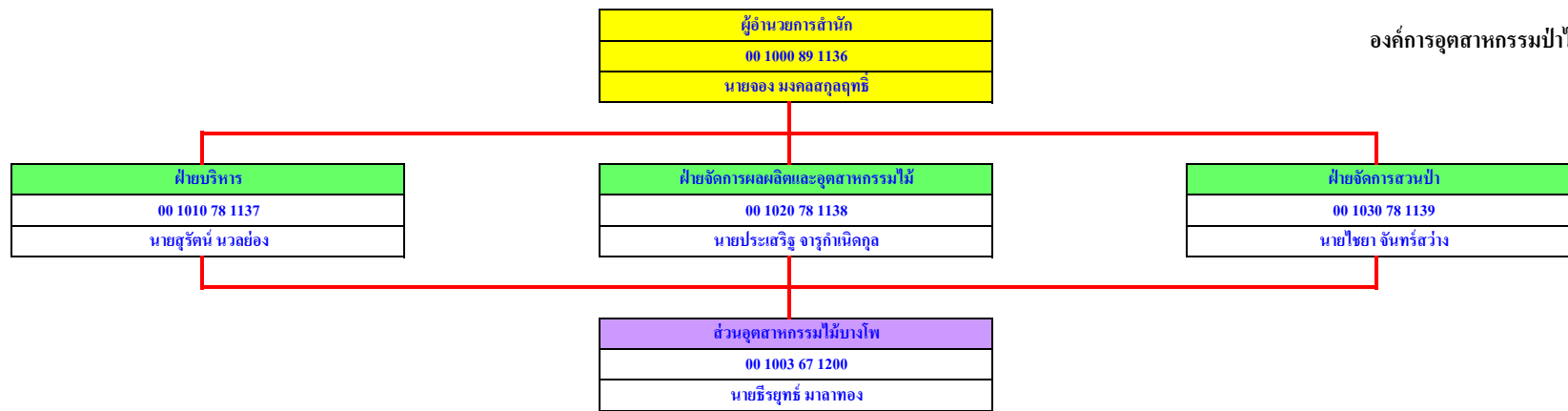
สายงาน	งานบริหารจัดการสินทรัพย์	
การตลาด	00 0721 56 0362	น.ส.พัชรา งานเนียม
การตลาด	00 0721 45 0363	
การตลาด	00 0721 14 0364	นายวรวุฒิ เครืออินทร์
การตลาด	00 0721 14 0365	

สายงาน	งานบริหารจัดการตลาดไม่เสริมธุรกิจ	
การตลาด	00 0722 56 0371	นายสุทธิชัย เขียวรอบ
การตลาด	00 0722 45 0372	
การตลาด	00 0722 14 0373	
การตลาด	00 0722 14 0374	

อัตราควบ	89	78	67	56	45	14	(06)	(05)	(04)	(03)	(02)	รวม
กรอบ	1	2	4	9	9	17	0	0	0	1	0	43
ใช้	1	2	4	8	1	3	0	0	0	0	0	19
ว่าง	0	0	0	1	8	14	0	0	0	1	0	24



อัตราควบคุม	89	78	67	56	45	14	(06)	(05)	(04)	(03)	(02)	รวม
กรอบ	1	3	7	47	77	114	39	64	42	26	0	420
ใช้	1	3	7	35	19	37	16	27	16	9	0	170
ว่าง	0	0	0	12	58	77	23	37	26	17	0	250



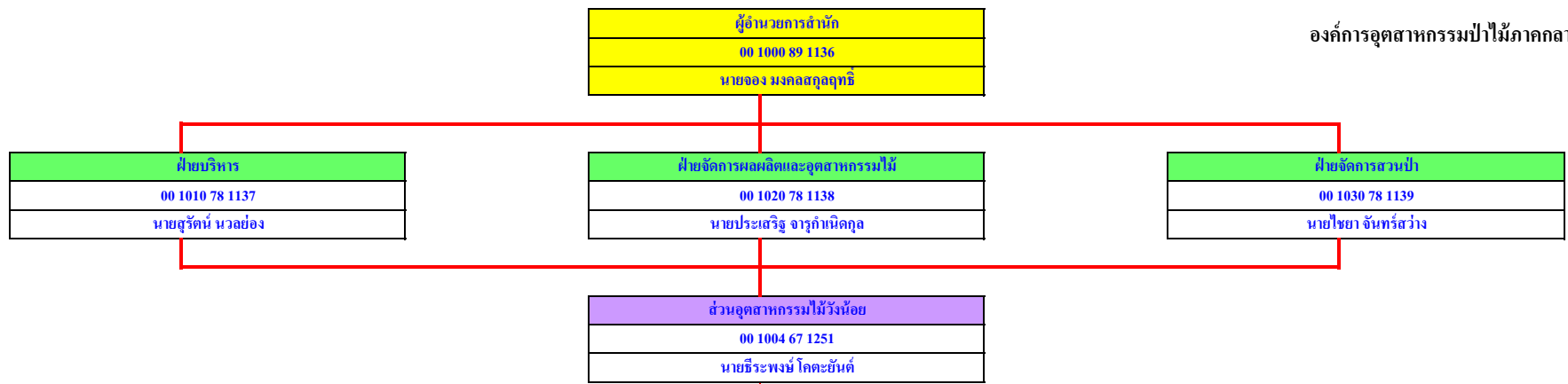
สายงาน	งานบริหารทั่วไป	
บริหารทั่วไป	00 1003 56 1201	นางฉเปกซ์ นันทศิริ
บริหารทั่วไป	00 1003 45 1202	นายดิษฐ์ ชูศาสตร์
บริหารทั่วไป	00 1003 14 1203	
บริหารทั่วไป	00 1003 14 1204	นางสุปวีณ์กร ช้างแก้ว
บริหารทั่วไป	00 1003 (05) 1205	นายอภิชัย ไหม่คามิ
บริหารทั่วไป	00 1003 (05) 1206	นายเกียรติศักดิ์ ธนินไชย
บริหารทั่วไป	00 1003 (04) 1207	นายองอาจ กลอยสวัสดิ์
บริหารทั่วไป	00 1003 (04) 1208	นายคำริ นันทศิริ
บริหารทั่วไป	00 1003 (04) 1209	
บริหารทั่วไป	00 1003 (03) 1210	นายอดิสรณ์ ผิวบาง

สายงาน	งานบัญชีการเงิน	
บัญชี	00 1003 56 1211	น.ส.นันทน์กัศ รุ่งเรือง
บัญชี	00 1003 45 1212	น.ส.ชญญา สุริยาแสงงาม
บัญชี	00 1003 45 1213	น.ส.ธนรณณ์ บุญเงิน
บัญชี	00 1003 14 1214	
บัญชี	00 1003 14 1215	

สายงาน	งานแผนงานและการตลาด	
การตลาด	00 1003 56 1216	นางอรปริยา สงค์แจ้งใหญ่
การตลาด	00 1003 45 1217	
การตลาด	00 1003 45 1218	
การตลาด	00 1003 14 1219	น.ส.วีรวรรณ ส่งบุญแก้ว
การตลาด	00 1003 14 1220	นายรังสิวุฒิ แทนโชติ
การตลาด	00 1003 14 1221	
การตลาด	00 1003 14 1222	

สายงาน	งานแปรรูปไม้	
อุตสาหกรรม	00 1003 56 1223	นายวีระวัฒน์ ไทยราช รบก
อุตสาหกรรม	00 1003 45 1224	
อุตสาหกรรม	00 1003 45 1225	น.ส.ณัฐชา ชุ่มกลม
อุตสาหกรรม	00 1003 14 1226	
อุตสาหกรรม	00 1003 14 1227	
อุตสาหกรรม	00 1003 (05) 1228	
อุตสาหกรรม	00 1003 (05) 1229	นายสกล กันธา
อุตสาหกรรม	00 1003 (04) 1230	นายสมาน เวียงชัย
อุตสาหกรรม	00 1003 (04) 1231	น.ส.ลัดดา สำฤทธิดี
อุตสาหกรรม	00 1003 (03) 1232	นางสงศรี คำแก้ว
อุตสาหกรรม	00 1003 (03) 1233	นายโสมยิต บุญงาม

สายงาน	งานผลิตภัณฑ์ไม้และอบอัดไม้	
อุตสาหกรรม	00 1003 56 1234	นายวีระวัฒน์ ไทยราช
อุตสาหกรรม	00 1003 45 1235	น.ส.สุธมา วัฒนสิทธิ์
อุตสาหกรรม	00 1003 45 1236	
อุตสาหกรรม	00 1003 14 1237	
อุตสาหกรรม	00 1003 14 1238	น.ส.ศักพิษา สวนจั่น
อุตสาหกรรม	00 1003 14 1239	
อุตสาหกรรม	00 1003 14 1240	
อุตสาหกรรม	00 1003 (05) 1241	นายภูวคณ อยู่จ้อย
อุตสาหกรรม	00 1003 (05) 1242	นายนิมิตร ชัยภูมิ
อุตสาหกรรม	00 1003 (04) 1243	
อุตสาหกรรม	00 1003 (04) 1244	น.ส.อภัสรา เอี่ยมปาน
อุตสาหกรรม	00 1003 (04) 1245	นายเฉลิมชัย ชัยภูมิ
อุตสาหกรรม	00 1003 (04) 1246	นายหม้อ เนตรกลาง
อุตสาหกรรม	00 1003 (03) 1247	
อุตสาหกรรม	00 1003 (03) 1248	นายมานพ ช่วยไว้
อุตสาหกรรม	00 1003 (03) 1249	
อุตสาหกรรม	00 1003 (03) 1250	



สายงาน	งานบริหารทั่วไป	
บริหารทั่วไป	00 1004 56 1252	
บริหารทั่วไป	00 1004 45 1253	น.ส.เจียมจิตร ปาลกะวงศ์
บริหารทั่วไป	00 1004 14 1254	
บริหารทั่วไป	00 1004 14 1255	
บริหารทั่วไป	00 1004 (05) 1256	นายสุमितร์ สงครินทร์
บริหารทั่วไป	00 1004 (05) 1257	
บริหารทั่วไป	00 1004 (04) 1258	
บริหารทั่วไป	00 1004 (04) 1259	
บริหารทั่วไป	00 1004 (04) 1260	
บริหารทั่วไป	00 1004 (03) 1261	

สายงาน	งานบัญชีการเงิน	
บัญชี	00 1004 56 1262	นางนุชนันท์ ทิธี
บัญชี	00 1004 45 1263	
บัญชี	00 1004 45 1264	
บัญชี	00 1004 14 1265	น.ส.อมรรัตน์ ราชโอชะ
บัญชี	00 1004 14 1266	

สายงาน	งานแผนงานและการตลาด	
การตลาด	00 1004 56 1267	
การตลาด	00 1004 45 1268	
การตลาด	00 1004 45 1269	
การตลาด	00 1004 14 1270	น.ส.วรรณภา ผุดบัวตง
การตลาด	00 1004 14 1271	น.ส.สุมิตรา สุขสำราญ
การตลาด	00 1004 14 1272	นายฉัตร นิกานพผล
การตลาด	00 1004 14 1273	

สายงาน	งานแปรรูปไม้	
อุตสาหกรรม	00 1004 56 1274	นายธีระพงษ์ โคตะยันต์ รบก
อุตสาหกรรม	00 1004 45 1275	
อุตสาหกรรม	00 1004 45 1276	
อุตสาหกรรม	00 1004 14 1277	
อุตสาหกรรม	00 1004 14 1278	
อุตสาหกรรม	00 1004 (05) 1279	
อุตสาหกรรม	00 1004 (05) 1280	
อุตสาหกรรม	00 1004 (04) 1281	นายโชคชัย จันทร์เจริญ
อุตสาหกรรม	00 1004 (04) 1282	นายเชิบบ ศรีหนองแสง
อุตสาหกรรม	00 1004 (03) 1283	
อุตสาหกรรม	00 1004 (03) 1284	

สายงาน	งานผลิตภัณฑ์ไม้และอบอัดน้ำยาไม้	
อุตสาหกรรม	00 1004 56 1285	นายสมศักดิ์ เกตุมา
อุตสาหกรรม	00 1004 45 1286	
อุตสาหกรรม	00 1004 45 1287	
อุตสาหกรรม	00 1004 14 1288	
อุตสาหกรรม	00 1004 14 1289	นายธันวา นวาระหะคุณ
อุตสาหกรรม	00 1004 14 1290	น.ส.สรินทร์ญา เวินแก้ว
อุตสาหกรรม	00 1004 14 1291	
อุตสาหกรรม	00 1004 (05) 1292	
อุตสาหกรรม	00 1004 (05) 1293	
อุตสาหกรรม	00 1004 (04) 1294	
อุตสาหกรรม	00 1004 (04) 1295	
อุตสาหกรรม	00 1004 (04) 1296	
อุตสาหกรรม	00 1004 (04) 1297	
อุตสาหกรรม	00 1004 (03) 1298	
อุตสาหกรรม	00 1004 (03) 1299	
อุตสาหกรรม	00 1004 (03) 1300	
อุตสาหกรรม	00 1004 (03) 1301	

ผู้อำนวยการสำนัก
00 1000 89 1136
นายจอง มงคลสกุลฤทธิ์

ฝ่ายบริหาร
00 1010 78 1137
นายสุรัตน์ นวลย่อง

ฝ่ายจัดการผลผลิตและอุตสาหกรรมไม้
00 1020 78 1138
นายประเสริฐ จารุกำเนิดกุล

ฝ่ายจัดการสวนป่า
00 1030 78 1139
นายไชยา จันทร์สว่าง

ส่วนอุตสาหกรรมไม้ยูธยา
00 1005 67 1302
นายวระวุฒิ ศรีปัญญา

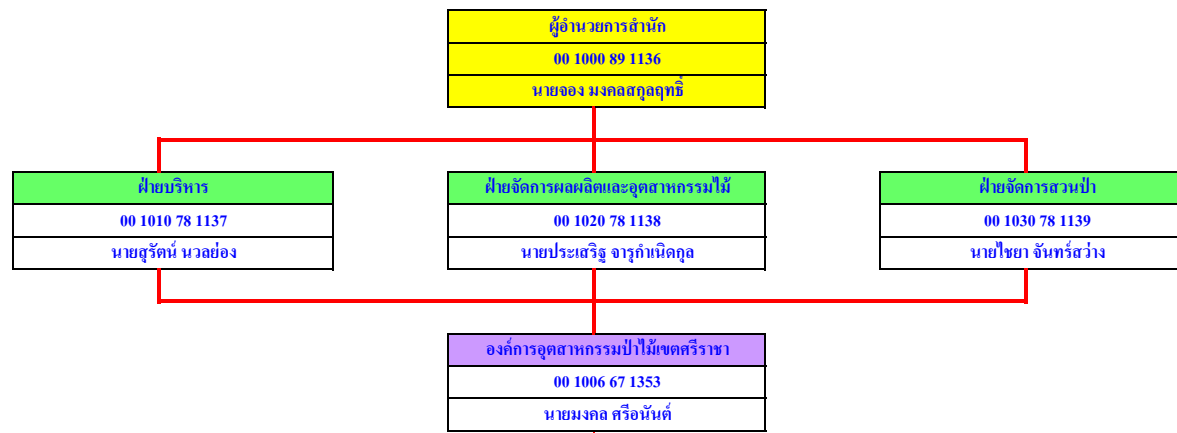
สายงาน	งานบริหารทั่วไป	
บริหารทั่วไป	00 1005 56 1303	น.ส.สมฤดี โดท้วง
บริหารทั่วไป	00 1005 45 1304	
บริหารทั่วไป	00 1005 14 1305	น.ส.นิภาพร อติชะ
บริหารทั่วไป	00 1005 14 1306	
บริหารทั่วไป	00 1005 (05) 1307	นายบุญช่วย แสงแก้วสูง
บริหารทั่วไป	00 1005 (05) 1308	นายจรัมพร ชีววรรณะ
บริหารทั่วไป	00 1005 (04) 1309	
บริหารทั่วไป	00 1005 (04) 1310	นายเสกสรรค์ สุวรรณศักดิ์
บริหารทั่วไป	00 1005 (04) 1311	น.ส.ลิตาพัชร ฐิติวัฒนรุ่งน
บริหารทั่วไป	00 1005 (03) 1312	

สายงาน	งานบัญชีการเงิน	
บัญชี	00 1005 56 1313	น.ส.ชญาณ์นัง พงศ์นพนนท์
บัญชี	00 1005 45 1314	น.ส.พัชรี ทวีเรือนจักร์
บัญชี	00 1005 45 1315	
บัญชี	00 1005 14 1316	
บัญชี	00 1005 14 1317	

สายงาน	งานแผนงานและการตลาด	
การตลาด	00 1005 56 1318	นายวระวุฒิ ศรีปัญญา
การตลาด	00 1005 45 1319	
การตลาด	00 1005 45 1320	
การตลาด	00 1005 14 1321	
การตลาด	00 1005 14 1322	น.ส.กรรณิกา ว่องไว
การตลาด	00 1005 14 1323	นายกุลดเมธ เครือปัญญา
การตลาด	00 1005 14 1324	

สายงาน	งานแปรรูปไม้	
อุตสาหกรรม	00 1005 56 1325	นายจักรพันธ์ บอกล้านเทียะ
อุตสาหกรรม	00 1005 45 1326	
อุตสาหกรรม	00 1005 45 1327	
อุตสาหกรรม	00 1005 14 1328	นายบุญยฤทธิ์ ปัญญาเย็น
อุตสาหกรรม	00 1005 14 1329	น.ส.ธัญลักษณ์ จันทร์กุล
อุตสาหกรรม	00 1005 (05) 1330	นายสุเมธ สุนทรานนท์
อุตสาหกรรม	00 1005 (05) 1331	นายจักรกริช สัมมาชนะ
อุตสาหกรรม	00 1005 (04) 1332	นายวสันต์ จรรย์ศิลป์
อุตสาหกรรม	00 1005 (04) 1333	
อุตสาหกรรม	00 1005 (03) 1334	
อุตสาหกรรม	00 1005 (03) 1335	นายขจรยศ ธรรมพร

สายงาน	งานผลิตภัณฑ์ไม้และอบอัดน้ำยาไม้	
อุตสาหกรรม	00 1005 56 1336	
อุตสาหกรรม	00 1005 45 1337	
อุตสาหกรรม	00 1005 45 1338	
อุตสาหกรรม	00 1005 14 1339	
อุตสาหกรรม	00 1005 14 1340	นายยุทธนา ชัยวงศ์
อุตสาหกรรม	00 1005 14 1341	น.ส.อารียา ตันแถม
อุตสาหกรรม	00 1005 14 1342	
อุตสาหกรรม	00 1005 (05) 1343	
อุตสาหกรรม	00 1005 (05) 1344	
อุตสาหกรรม	00 1005 (04) 1345	
อุตสาหกรรม	00 1005 (04) 1346	
อุตสาหกรรม	00 1005 (04) 1347	
อุตสาหกรรม	00 1005 (04) 1348	
อุตสาหกรรม	00 1005 (03) 1349	นายอุษยา อินทรลักษณ์
อุตสาหกรรม	00 1005 (03) 1350	นายวิโรจน์ เกตุสุวรรณ
อุตสาหกรรม	00 1005 (03) 1351	น.ส.มานิต สะสมวงษ์
อุตสาหกรรม	00 1005 (03) 1352	



สายงาน	งานบริหารทั่วไป	
บริหารทั่วไป	00 1006 56 1354	น.ส.รัชฎา หนูดำ
บริหารทั่วไป	00 1006 45 1355	
บริหารทั่วไป	00 1006 14 1356	
บริหารทั่วไป	00 1006 14 1357	น.ส.รัตติกรณ์ วงษ์พา
บริหารทั่วไป	00 1006 (06) 1358	นายสุเทพ ศรีถักหา
บริหารทั่วไป	00 1006 (05) 1359	นายภาณุรัตน์ ประดิโลก
บริหารทั่วไป	00 1006 (05) 1360	
บริหารทั่วไป	00 1006 (05) 1361	
บริหารทั่วไป	00 1006 (04) 1362	นายภาสกร ขุนหลวง
บริหารทั่วไป	00 1006 (04) 1363	นายวิชาญ กลิ่นกาหลง
บริหารทั่วไป	00 1006 (03) 1364	
บริหารทั่วไป	00 1006 (03) 1365	

สายงาน	งานสวนป่าคลองตะเกรา	
สวนป่า	00 1006 56 1376	นายพยุภร สลวงสิงห์
สวนป่า	00 1006 45 1377	นายธนพงษ์ เตชะ
สวนป่า	00 1006 14 1378	
สวนป่า	00 1006 14 1379	
สวนป่า	00 1006 (06) 1380	นายมานิตย์ บัวละคร
สวนป่า	00 1006 (05) 1381	นายทยอม นาคทองอินทร์
สวนป่า	00 1006 (05) 1382	นายปรีชา ปาเลิส
สวนป่า	00 1006 (04) 1383	

สายงาน	งานสวนป่าท่ากุ่ม โทโบรู อุเมะ	
สวนป่า	00 1006 56 1395	นายณัฐดนัย อภิบาลศรี
สวนป่า	00 1006 45 1396	
สวนป่า	00 1006 45 1397	
สวนป่า	00 1006 14 1398	
สวนป่า	00 1006 14 1399	
สวนป่า	00 1006 14 1400	
สวนป่า	00 1006 (06) 1401	นายศราวุธ ญาณสุวรรณ
สวนป่า	00 1006 (06) 1402	
สวนป่า	00 1006 (05) 1403	นายประจักษ์ ปฏิสังข์
สวนป่า	00 1006 (05) 1404	
สวนป่า	00 1006 (04) 1405	

สายงาน	งานสวนป่ามิตรภาพ	
สวนป่า	00 1006 56 1420	นายประสาร สุวรรณศรี
สวนป่า	00 1006 45 1421	
สวนป่า	00 1006 14 1422	
สวนป่า	00 1006 14 1423	
สวนป่า	00 1006 (06) 1424	
สวนป่า	00 1006 (05) 1425	
สวนป่า	00 1006 (05) 1426	

สายงาน	งานสวนป่าห้วยเรียง	
สวนป่า	00 1006 56 1440	
สวนป่า	00 1006 45 1441	นายพชร ครองธรรมดี
สวนป่า	00 1006 45 1442	
สวนป่า	00 1006 14 1443	นายกิตติศักดิ์ อ่อนเข้ม
สวนป่า	00 1006 14 1444	
สวนป่า	00 1006 14 1445	
สวนป่า	00 1006 (06) 1446	
สวนป่า	00 1006 (06) 1447	นายบุญเหลือ บัวแก้ว
สวนป่า	00 1006 (05) 1448	
สวนป่า	00 1006 (05) 1449	
สวนป่า	00 1006 (04) 1450	

สายงาน	งานบัญชีการเงิน	
บัญชี	00 1006 56 1366	น.ส.ประภัทธร เกษรแพทย์
บัญชี	00 1006 45 1367	นางกรรณิศา เกตุมณี
บัญชี	00 1006 45 1368	
บัญชี	00 1006 14 1369	น.ส.นิศานาถ จันทร์วารี
บัญชี	00 1006 14 1370	

สายงาน	งานสวนป่าสระแก้ว	
สวนป่า	00 1006 56 1384	นายชลเทพ บัวแก้ว
สวนป่า	00 1006 45 1385	
สวนป่า	00 1006 45 1386	
สวนป่า	00 1006 14 1387	
สวนป่า	00 1006 14 1388	
สวนป่า	00 1006 14 1389	
สวนป่า	00 1006 (06) 1390	นายณรงค์ฤทธิ์ อักษรคง
สวนป่า	00 1006 (06) 1391	
สวนป่า	00 1006 (05) 1392	นายยงยุทธ ล่วงเขต
สวนป่า	00 1006 (05) 1393	
สวนป่า	00 1006 (04) 1394	

สายงาน	งานสวนป่าปิงน้ำร้อน	
สวนป่า	00 1006 56 1406	นายวันรพี สุวรรณประภา
สวนป่า	00 1006 45 1407	นายวันรพี สุวรรณประภา
สวนป่า	00 1006 14 1408	นายชาคร แก้วหาญ
สวนป่า	00 1006 14 1409	
สวนป่า	00 1006 (06) 1410	นายชัยณรงค์ ชัยมงคล
สวนป่า	00 1006 (05) 1411	
สวนป่า	00 1006 (05) 1412	

สายงาน	งานสวนป่าลาดกระทิง 1	
สวนป่า	00 1006 56 1427	นายนิเวศน์ ปานรอด
สวนป่า	00 1006 45 1428	
สวนป่า	00 1006 45 1429	
สวนป่า	00 1006 14 1430	นายการะเวก ไชยทอง
สวนป่า	00 1006 14 1431	นายเกียรติชัย เคนสูงเนิน
สวนป่า	00 1006 14 1432	นายศุภวิชญ์ วงษ์คงคำ
สวนป่า	00 1006 (06) 1433	
สวนป่า	00 1006 (06) 1434	
สวนป่า	00 1006 (06) 1435	นายสมชาย กรุงศรี
สวนป่า	00 1006 (06) 1436	นายสุรศักดิ์ เทียมสิงห์
สวนป่า	00 1006 (06) 1437	นายบุญเลิศ ผลาหาญ
สวนป่า	00 1006 (05) 1438	
สวนป่า	00 1006 (05) 1439	

สายงาน	งานสวนป่าลาดกระทิง 2	
สวนป่า	00 1006 56 2620	นายวันรพี สุวรรณ
สวนป่า	00 1006 45 2796	นายอภิสิทธิ์ แวนแก้ว
สวนป่า	00 1006 45 2797	
สวนป่า	00 1006 14 2849	
สวนป่า	00 1006 14 2850	นายณรงค์ เชื้อไพบูลย์
สวนป่า	00 1006 14 2851	
สวนป่า	00 1006 (06) 3137	นายทวีง ศรีอุดม
สวนป่า	00 1006 (06) 3138	นายรัช อ้าทอง
สวนป่า	00 1006 (06) 3139	นายวิทย์ ชัยวัน
สวนป่า	00 1006 (05) 3259	
สวนป่า	00 1006 (05) 3260	

สายงาน	งานแผนงานและประเมินผล	
สวนป่า	00 1006 56 1371	นายนิรุจน์ คำควร
สวนป่า	00 1006 45 1372	
สวนป่า	00 1006 45 1373	น.ส.กัญทิมา ศรีพงษ์
สวนป่า	00 1006 14 1374	
สวนป่า	00 1006 14 1375	นายนที สายะหมี่

สายงาน	งานสวนป่าแก่งหางแมว	
สวนป่า	00 1006 56 1413	นายอาทิตย์ พงษ์วัน
สวนป่า	00 1006 45 1414	
สวนป่า	00 1006 14 1415	
สวนป่า	00 1006 14 1416	
สวนป่า	00 1006 (06) 1417	
สวนป่า	00 1006 (05) 1418	
สวนป่า	00 1006 (05) 1419	นายทง ไพมจร

ผู้อำนวยการสำนัก
00 1000 89 1136
นายจอง มงคลสกุลฤทธิ์

ฝ่ายบริหาร
00 1010 78 1137
นายสุรัตน์ นวลอ่อง

ฝ่ายจัดการผลผลิตและอุตสาหกรรมไม้
00 1020 78 1138
นายประเสริฐ จารุกำเนิดกุล

ฝ่ายจัดการสวนป่า
00 1030 78 1139
นายไชยา จันทร์สว่าง

องค์กรอุตสาหกรรมป่าไม้เขตบ้านโป่ง
00 1007 67 1451
นายสตัง สุยอวน

สายงาน	งานบริหารทั่วไป
บริหารทั่วไป	00 1007 56 1452 นางบงกช มากดี
บริหารทั่วไป	00 1007 45 1453
บริหารทั่วไป	00 1007 14 1454 น.ส.ทักษิณรัตน์ มหาราช
บริหารทั่วไป	00 1007 14 1455
บริหารทั่วไป	00 1007 (06) 1456
บริหารทั่วไป	00 1007 (05) 1457 นายภุชงค์ จันทร์ทอง
บริหารทั่วไป	00 1007 (05) 1458 นายทศพล กันทะวงษ์
บริหารทั่วไป	00 1007 (05) 1459 นายไพฑูรย์ กรเกิด
บริหารทั่วไป	00 1007 (04) 1460
บริหารทั่วไป	00 1007 (04) 1461
บริหารทั่วไป	00 1007 (03) 1462 นางสีนุ่น มหาโคตร
บริหารทั่วไป	00 1007 (03) 1463

สายงาน	งานแผนงานและประเมินผล
สวนป่า	00 1007 56 1469 น.ส.พูนทิษันท์ คันทระระ
สวนป่า	00 1007 45 1470
สวนป่า	00 1007 45 1471
สวนป่า	00 1007 14 1472 นายศักดิ์ชาย ธงศิลา
สวนป่า	00 1007 14 1473 น.ส.ภนกวรรณ มโนรส

สายงาน	งานสวนป่าทองผาภูมิ
สวนป่า	00 1007 56 1474 นายธรรมรัตน์ อยู่จตุ
สวนป่า	00 1007 45 1475
สวนป่า	00 1007 45 1476
สวนป่า	00 1007 14 1477 นายภาณุวัฒน์ คำกาง
สวนป่า	00 1007 14 1478 นายภิลิทธิ พานทอง
สวนป่า	00 1007 14 1479
สวนป่า	00 1007 (06) 1480
สวนป่า	00 1007 (06) 1481
สวนป่า	00 1007 (06) 1482 นายสุทธิศักดิ์ มีงขวัญ
สวนป่า	00 1007 (05) 1483 นายสายยนต์ เยื้องไธสง
สวนป่า	00 1007 (05) 1484 นายตุลา คนคม
สวนป่า	00 1007 (05) 1485 นายอำนาจ ผูกจันทร์
สวนป่า	00 1007 (05) 1486 นายนิวัฒน์ เพ็งพาร
สวนป่า	00 1007 (04) 1487 นายองอาจ มีอำนาจ

สายงาน	งานสวนป่าทรีกรวย
สวนป่า	00 1007 56 1488 นายอคม ตันรัตน์
สวนป่า	00 1007 45 1489
สวนป่า	00 1007 45 1490
สวนป่า	00 1007 14 1491
สวนป่า	00 1007 14 1492 นายพงศกร คำฟู
สวนป่า	00 1007 14 1493
สวนป่า	00 1007 (06) 1494 นายสมัย ดีเสมอ
สวนป่า	00 1007 (06) 1495
สวนป่า	00 1007 (05) 1496
สวนป่า	00 1007 (05) 1497
สวนป่า	00 1007 (04) 1498 นายระวิวัฒน์ นันทะสน

สายงาน	งานสวนป่าองค์พระ
สวนป่า	00 1007 56 1499 นายประชา ภิญโญ
สวนป่า	00 1007 45 1500
สวนป่า	00 1007 45 1501
สวนป่า	00 1007 14 1502
สวนป่า	00 1007 14 1503
สวนป่า	00 1007 14 1504
สวนป่า	00 1007 (06) 1505
สวนป่า	00 1007 (06) 1506 นายชัยชนะ ทิมเทศ
สวนป่า	00 1007 (05) 1507
สวนป่า	00 1007 (05) 1508
สวนป่า	00 1007 (04) 1509

สายงาน	งานสวนป่าไทรโยค 1
สวนป่า	00 1007 56 1510 นายอดิสร ตำนพานิชย์
สวนป่า	00 1007 45 1511
สวนป่า	00 1007 14 1512 นายณัฐวุฒิ สุวคต
สวนป่า	00 1007 14 1513
สวนป่า	00 1007 (06) 1514 นายวิระวัฒน์ พรหมพินิจ
สวนป่า	00 1007 (05) 1515 นายภงกชสิน พรหมพินิจ
สวนป่า	00 1007 (05) 1516

สายงาน	งานสวนป่าไทรโยค 2
สวนป่า	00 1007 56 1517 นายเกียรติธานี คลังทอง
สวนป่า	00 1007 45 1518
สวนป่า	00 1007 14 1519
สวนป่า	00 1007 14 1520
สวนป่า	00 1007 (06) 1521
สวนป่า	00 1007 (05) 1522 นายสกล เยื้องไธสง
สวนป่า	00 1007 (05) 1523 นายเอี่ยม พุทธา

สายงาน	งานสวนป่าหนองหญ้าปล้อง
สวนป่า	00 1007 56 1524 นายธีระพล โบธรรม
สวนป่า	00 1007 45 1525
สวนป่า	00 1007 14 1526
สวนป่า	00 1007 14 1527
สวนป่า	00 1007 (06) 1528
สวนป่า	00 1007 (05) 1529
สวนป่า	00 1007 (05) 1530

สายงาน	งานสวนป่าคอนแสลม-ลาขวัญ
สวนป่า	00 1007 56 1531 นายวิณะชัย สีบุญ
สวนป่า	00 1007 45 1532
สวนป่า	00 1007 14 1533
สวนป่า	00 1007 14 1534
สวนป่า	00 1007 (06) 1535
สวนป่า	00 1007 (05) 1536 นายสมบัติ ทองบง
สวนป่า	00 1007 (05) 1537

สายงาน	งานสวนป่าหนองโรง
สวนป่า	00 1007 56 1538 นายเฉลิมชัย โอภาส
สวนป่า	00 1007 45 1539
สวนป่า	00 1007 14 1540 น.ส.ธันย์ชนก สืบสอน
สวนป่า	00 1007 14 1541
สวนป่า	00 1007 (06) 1542
สวนป่า	00 1007 (05) 1543
สวนป่า	00 1007 (05) 1544

สายงาน	งานบัญชีการเงิน
บัญชี	00 1007 56 1464 น.ส.นิอร อินทร
บัญชี	00 1007 45 1465
บัญชี	00 1007 45 1466 น.ส.อรณิชชา รุ่งดูหา
บัญชี	00 1007 14 1467 นางนิชชา สระบัว
บัญชี	00 1007 14 1468

ผู้อำนวยการสำนัก
00 1100 89 1545
นายสมศักดิ์ วิเชียรชัยชาญ

ฝ่ายบริหาร
00 1110 78 1546
นายประภาสิต ปริมา

ฝ่ายจัดการผลผลิตและอุตสาหกรรมไม้
00 1120 78 1547
นายขวัญชัย สันติแสงทอง

ฝ่ายจัดการสวนป่า
00 1130 78 1548
นายบรรจง บุญญโก

ส่วนอำนาจการ
00 1101 67 1549
นางภัทรีนันทน์ มงคลสกุลฤทธิ์

ส่วนแผนงานและประเมินผล
00 1102 67 1576
นายพนตล ดลรัตน์

ส่วนพัฒนาธุรกิจและอุตสาหกรรมไม้
00 1103 67 1597
นายประสิทธิ์ วิบุลละ

สายงาน	งานบริหารทั่วไป	
บริหารทั่วไป	00 1101 56 1550	น.ส.อชิรญาณ์ ภูงษ์ทอง
บริหารทั่วไป	00 1101 45 1551	
บริหารทั่วไป	00 1101 45 1552	นางวรุณรัตน์ โชติแสง
บริหารทั่วไป	00 1101 14 1553	
บริหารทั่วไป	00 1101 14 1554	
บริหารทั่วไป	00 1101 (06) 1555	
บริหารทั่วไป	00 1101 (06) 1556	
บริหารทั่วไป	00 1101 (06) 1557	
บริหารทั่วไป	00 1101 (05) 1558	นายไชยยา พรนิคม
บริหารทั่วไป	00 1101 (05) 1559	นายอมรรุทธิ เขียวหักปัง
บริหารทั่วไป	00 1101 (05) 1560	
บริหารทั่วไป	00 1101 (05) 1561	
บริหารทั่วไป	00 1101 (03) 1562	

สายงาน	งานบริหารบุคคล	
ทรัพยากรมนุษย์	00 1101 56 1568	
ทรัพยากรมนุษย์	00 1101 45 1569	
ทรัพยากรมนุษย์	00 1101 45 1570	
ทรัพยากรมนุษย์	00 1101 14 1571	
ทรัพยากรมนุษย์	00 1101 14 1572	

สายงาน	งานพัสดุ	
บริหารทั่วไป	00 1101 56 1573	นางขนิษฐา สุขสวัสดิ์
บริหารทั่วไป	00 1101 45 1574	
บริหารทั่วไป	00 1101 14 1575	

สายงาน	งานแผนงานและประเมินผล	
แผนงานและงบประมาณ	00 1102 56 1577	น.ส.จิราพร สิงห์มณี
แผนงานและงบประมาณ	00 1102 45 1578	
แผนงานและงบประมาณ	00 1102 45 1579	
แผนงานและงบประมาณ	00 1102 14 1580	น.ส.มานิพนันท์ เหลียวกลาง
แผนงานและงบประมาณ	00 1102 14 1581	นางณัฐวราชน เรื่องเจริญ

สายงาน	งานวิจัยและพัฒนา	
สวนป่า	00 1102 56 1582	นายสมานมิตร สุขสวัสดิ์
สวนป่า	00 1102 45 1583	
สวนป่า	00 1102 45 1584	
สวนป่า	00 1102 14 1585	
สวนป่า	00 1102 14 1586	

สายงาน	งานส่งเสริมปลูกไม้เศรษฐกิจ	
สวนป่า	00 1102 56 1587	นายขวัญประชา ทองทวี
สวนป่า	00 1102 45 1588	นายธีระวัฒน์ จันทะศิลา
สวนป่า	00 1102 45 1589	
สวนป่า	00 1102 14 1590	
สวนป่า	00 1102 14 1591	

สายงาน	งานการตลาดและสารสนเทศ	
การตลาด	00 1102 56 1592	
การตลาด	00 1102 45 1593	
การตลาด	00 1102 45 1594	
การตลาด	00 1102 14 1595	
การตลาด	00 1102 14 1596	

สายงาน	งานบริหารทั่วไป	
บริหารทั่วไป	00 1103 56 1598	
บริหารทั่วไป	00 1103 45 1599	
บริหารทั่วไป	00 1103 14 1600	
บริหารทั่วไป	00 1103 (06) 1601	
บริหารทั่วไป	00 1103 (06) 1602	
บริหารทั่วไป	00 1103 (05) 1603	
บริหารทั่วไป	00 1103 (05) 1604	

สายงาน	งานบัญชีการเงิน	
บัญชี	00 1103 56 1605	นางพนิดา เหล่าพินนา รมศ
บัญชี	00 1103 45 1606	
บัญชี	00 1103 14 1607	

สายงาน	งานปรับปรุงไม้และผลิตภัณฑ์ไม้	
อุตสาหกรรม	00 1103 56 1608	นายสมัชชา ราชภูเขียว
อุตสาหกรรม	00 1103 45 1609	
อุตสาหกรรม	00 1103 14 1610	นายสุนทร สุภักดิ์
อุตสาหกรรม	00 1103 (06) 1611	นายอดุน บุญสว่าง
อุตสาหกรรม	00 1103 (05) 1612	
อุตสาหกรรม	00 1103 (04) 1613	
อุตสาหกรรม	00 1103 (04) 1614	

สายงาน	งานจัดการผลผลิตและเครื่องจักรกล	
สวนป่า	00 1103 56 1615	
สวนป่า	00 1103 45 1616	นายสิริพงศ์ มาตานาน
สวนป่า	00 1103 14 1617	น.ส.ภัทพร แสงภักดิ์
สวนป่า	00 1103 (06) 1618	
สวนป่า	00 1103 (06) 1619	
สวนป่า	00 1103 (05) 1620	
สวนป่า	00 1103 (05) 1621	

สายงาน	งานบัญชีการเงิน	
บัญชี	00 1101 56 1563	นางพนิดา เหล่าพินนา
บัญชี	00 1101 45 1564	นางวิภารัตน์ ดลรัตน์
บัญชี	00 1101 45 1565	น.ส.จิระประไพ พาหาอาษา
บัญชี	00 1101 14 1566	
บัญชี	00 1101 14 1567	

อัตราควบ	89	78	67	56	45	14	(06)	(05)	(04)	(03)	(02)	รวม
กรอบ	1	3	6	42	67	91	49	72	2	10	0	343
ใช้	1	3	6	35	16	43	12	28	0	8	0	152
ว่าง	0	0	0	7	51	48	37	44	2	2	0	191

ผู้อำนวยการสำนัก
00 1100 89 1545
นายสมศักดิ์ วิเชียรชัยชาญ

ฝ่ายบริหาร
00 1110 78 1546
นายประภาสิต ปรีมา

ฝ่ายจัดการผลผลิตและอุตสาหกรรมไม้
00 1120 78 1547
นายขวัญชัย สันติแสงทอง

ฝ่ายจัดการสวนป่า
00 1130 78 1548
นายบรรยง บุญญ์โก

องค์กรอุตสาหกรรมป่าไม้เขตขอนแก่น
00 1104 67 1622
นายคณัย ศรีมงคล

สายงาน	งานบริหารทั่วไป	
บริหารทั่วไป	00 1104 56 1623	นายประกอบ กนกหงส์
บริหารทั่วไป	00 1104 45 1624	
บริหารทั่วไป	00 1104 14 1625	นางรุ่งนภา เตื่อนดา
บริหารทั่วไป	00 1104 14 1626	นางนิภาพรรณ จันทะลีลา
บริหารทั่วไป	00 1104 (06) 1627	นายสุรินทร์ น่วมสำลี
บริหารทั่วไป	00 1104 (06) 1628	
บริหารทั่วไป	00 1104 (06) 1629	
บริหารทั่วไป	00 1104 (05) 1630	นายสมศักดิ์ แสงงาม
บริหารทั่วไป	00 1104 (05) 1631	
บริหารทั่วไป	00 1104 (05) 1632	
บริหารทั่วไป	00 1104 (05) 1633	
บริหารทั่วไป	00 1104 (05) 1634	

สายงาน	งานสวนป่ามัญจาคีรี	
สวนป่า	00 1104 56 1645	นายอภิเดช เรืองชัย
สวนป่า	00 1104 45 1646	
สวนป่า	00 1104 45 1647	
สวนป่า	00 1104 14 1648	นายพงษ์พิทักษ์ อ่อนอภัย
สวนป่า	00 1104 14 1649	
สวนป่า	00 1104 14 1650	น.ส.สสิธร คำจู
สวนป่า	00 1104 (06) 1651	
สวนป่า	00 1104 (06) 1652	
สวนป่า	00 1104 (05) 1653	นายนิกร สิงห์โคตร
สวนป่า	00 1104 (05) 1654	
สวนป่า	00 1104 (05) 1655	

สายงาน	งานสวนป่าหนองเม็ก	
สวนป่า	00 1104 56 1663	นายสมดี คำชัย
สวนป่า	00 1104 45 1664	
สวนป่า	00 1104 14 1665	น.ส.เจียณานิณ แก้วกุล
สวนป่า	00 1104 14 1666	นายจิตติวุฒ แซ่พันทร
สวนป่า	00 1104 (06) 1667	
สวนป่า	00 1104 (05) 1668	
สวนป่า	00 1104 (03) 1669	นายสมมาตร เมืองมูล

สายงาน	งานสวนป่าสมเด็จ 2	
สวนป่า	00 1104 56 1681	นายนิติกร กวนคอนสาร
สวนป่า	00 1104 45 1682	
สวนป่า	00 1104 45 1683	นายฉัฐพล มาศย์วิเศษ
สวนป่า	00 1104 14 1684	นายสุวัฒน์ เนื่องแก้ว
สวนป่า	00 1104 14 1685	
สวนป่า	00 1104 14 1686	
สวนป่า	00 1104 (06) 1687	
สวนป่า	00 1104 (06) 1688	
สวนป่า	00 1104 (05) 1689	นายจักรพันธ์ แสนพยุ
สวนป่า	00 1104 (05) 1690	
สวนป่า	00 1104 (03) 1691	

สายงาน	งานสวนป่าน้ำสวยห้วยปลาตุ๊ก	
สวนป่า	00 1104 56 1703	นายนพพร ชูสูงเนิน
สวนป่า	00 1104 45 1704	
สวนป่า	00 1104 45 1705	
สวนป่า	00 1104 14 1706	นางรัตนกรณีย์ ดวงภูมิ
สวนป่า	00 1104 14 1707	นายวงศกร คุรุชกะ
สวนป่า	00 1104 14 1708	
สวนป่า	00 1104 (06) 1709	
สวนป่า	00 1104 (06) 1710	
สวนป่า	00 1104 (06) 1711	นายประเทือง คำศรี
สวนป่า	00 1104 (05) 1712	นายบุญธรรม แสงกุล
สวนป่า	00 1104 (05) 1713	

สายงาน	งานบัญชีการเงิน	
บัญชี	00 1104 56 1635	นางศศิธร โคตรมะณี
บัญชี	00 1104 45 1636	นางกิตติยา จันทร์เหลือ
บัญชี	00 1104 45 1637	
บัญชี	00 1104 14 1638	น.ส.ณัฐกานต์ อ่ำคำ
บัญชี	00 1104 14 1639	

สายงาน	งานสวนป่าดงขำ	
สวนป่า	00 1104 56 1656	นายชัยอนันต์ ราชขมภู
สวนป่า	00 1104 45 1657	
สวนป่า	00 1104 14 1658	นายสุธาดา สวัสดิ์
สวนป่า	00 1104 14 1659	
สวนป่า	00 1104 (06) 1660	
สวนป่า	00 1104 (05) 1661	นายสิทธิพันธ์ เอกตาแสง
สวนป่า	00 1104 (05) 1662	

สายงาน	งานสวนป่าสมเด็จ 1	
สวนป่า	00 1104 56 1670	นายปรัชญา ศรีสุรภัย
สวนป่า	00 1104 45 1671	
สวนป่า	00 1104 45 1672	
สวนป่า	00 1104 14 1673	น.ส.สาธิตา การวิจิตร
สวนป่า	00 1104 14 1674	นายชัยวัฒน์ คำทวี
สวนป่า	00 1104 14 1675	
สวนป่า	00 1104 (06) 1676	
สวนป่า	00 1104 (05) 1677	นายธนพล อนุญ
สวนป่า	00 1104 (05) 1678	
สวนป่า	00 1104 (03) 1679	นางเพียงใจ อนุญ
สวนป่า	00 1104 (03) 1680	นางอมอร มิ่งแก้ว

สายงาน	งานสวนป่าสุวรรณคีรี	
สวนป่า	00 1104 56 1692	นายอภิชาติ บัวพุทรา
สวนป่า	00 1104 45 1693	
สวนป่า	00 1104 45 1694	
สวนป่า	00 1104 14 1695	
สวนป่า	00 1104 14 1696	นายณัฐวุฒิ ไทยป้อม
สวนป่า	00 1104 14 1697	
สวนป่า	00 1104 (06) 1698	นายเสน่ห์ ปานเขียว
สวนป่า	00 1104 (06) 1699	นายประสิทธิ์ นนทะโคตร
สวนป่า	00 1104 (05) 1700	
สวนป่า	00 1104 (05) 1701	
สวนป่า	00 1104 (05) 1702	

สายงาน	งานสวนป่าบึงกาฬ	
สวนป่า	00 1104 56 1714	นายกรกฎ สมบัติทอง
สวนป่า	00 1104 45 1715	
สวนป่า	00 1104 14 1716	นายจักรวาล สักศิริข
สวนป่า	00 1104 14 1717	
สวนป่า	00 1104 (06) 1718	
สวนป่า	00 1104 (05) 1719	นายหล้ายม ศรีจำปา
สวนป่า	00 1104 (03) 1720	นายบุญจันทร์ พิณฑุออก

สายงาน	งานแผนงานและประเมินผล	
สวนป่า	00 1104 56 1640	นางกัทริน มหานิล
สวนป่า	00 1104 45 1641	น.ส.ปิยะฉัตร โพไพโร
สวนป่า	00 1104 45 1642	
สวนป่า	00 1104 14 1643	น.ส.ศกากรอง พันธุ์ทอง
สวนป่า	00 1104 14 1644	

ผู้อำนวยการสำนัก
00 1100 89 1545
นายสมศักดิ์ วิเชียรชัยชาญ

ฝ่ายบริหาร
00 1110 78 1546
นายประกาศิต ปริมา

ฝ่ายจัดการผลิตและอุตสาหกรรมไม้
00 1120 78 1547
นายขวัญชัย สันติแสงทอง

ฝ่ายจัดการสวนป่า
00 1130 78 1548
นายบรรยง บุญญ์โก

องค์กรอุตสาหกรรมป่าไม้เขตนครราชสีมา
00 1105 67 1721
นายอรุณฉวี จารัตน์

สายงาน	งานบริหารทั่วไป	
บริหารทั่วไป	00 1105 56 1722	นางวิมลลักษณ์ หงษ์เหิน
บริหารทั่วไป	00 1105 45 1723	
บริหารทั่วไป	00 1105 14 1724	
บริหารทั่วไป	00 1105 14 1725	นางวิศรา สุพรรณ
บริหารทั่วไป	00 1105 (06) 1726	
บริหารทั่วไป	00 1105 (06) 1727	
บริหารทั่วไป	00 1105 (06) 1728	
บริหารทั่วไป	00 1105 (05) 1729	นายสุนทร พลนันท
บริหารทั่วไป	00 1105 (05) 1730	
บริหารทั่วไป	00 1105 (05) 1731	นายสมจิตร ภูหัวไร่
บริหารทั่วไป	00 1105 (05) 1732	
บริหารทั่วไป	00 1105 (03) 1733	นางสุพัญญู ทิครอด

สายงาน	งานสวนป่าสูงเนิน	
สวนป่า	00 1105 56 1744	นายสันติ เสวกพันธ์
สวนป่า	00 1105 45 1745	
สวนป่า	00 1105 45 1746	
สวนป่า	00 1105 14 1747	นายคุณดา ชูรัตน์
สวนป่า	00 1105 14 1748	นายไพศุณย์ แครงกระโทก
สวนป่า	00 1105 14 1749	
สวนป่า	00 1105 (06) 1750	นายพลวิชัย อิทธิสาร
สวนป่า	00 1105 (06) 1751	นายศรีไพร ลำริ่งงาน
สวนป่า	00 1105 (05) 1752	
สวนป่า	00 1105 (05) 1753	
สวนป่า	00 1105 (05) 1754	

สายงาน	งานสวนป่าออนสาร	
สวนป่า	00 1105 56 1766	นายธนะวัฒน์ ญาติิมพาลี
สวนป่า	00 1105 45 1767	
สวนป่า	00 1105 14 1768	นายวรฤดี รักษาภักดิ์
สวนป่า	00 1105 14 1769	
สวนป่า	00 1105 (06) 1770	
สวนป่า	00 1105 (05) 1771	นายสมควร ศรีแก้วน้ำใส
สวนป่า	00 1105 (05) 1772	

สายงาน	งานสวนป่ากบเชิง	
สวนป่า	00 1105 56 1780	นายวิเชียร พลพงษ์
สวนป่า	00 1105 45 1781	
สวนป่า	00 1105 14 1782	นายดิทธิพล พักแก้ว
สวนป่า	00 1105 14 1783	
สวนป่า	00 1105 (05) 1784	นายทรัพย์ทวี จันทร์สาขา
สวนป่า	00 1105 (05) 1785	
สวนป่า	00 1105 (05) 1786	

สายงาน	งานบัญชีการเงิน	
บัญชี	00 1105 56 1734	น.ส.กิตติมาศ จบนุช
บัญชี	00 1105 45 1735	นางลลิตราดา อักษรภูมิ
บัญชี	00 1105 45 1736	นางดวงพร เชิดชู
บัญชี	00 1105 14 1737	น.ส.นุชวรา ภูหยาดฟ้า
บัญชี	00 1105 14 1738	

สายงาน	งานสวนป่าด่านขุนทด	
สวนป่า	00 1105 56 1755	นายชัยยุทธ คัมภีรานนท์
สวนป่า	00 1105 45 1756	
สวนป่า	00 1105 45 1757	
สวนป่า	00 1105 14 1758	นายชรัตน์ ชัยชนะ
สวนป่า	00 1105 14 1759	นายจตุรงค์ เปี้ยจันทัก
สวนป่า	00 1105 14 1760	
สวนป่า	00 1105 (06) 1761	
สวนป่า	00 1105 (06) 1762	
สวนป่า	00 1105 (05) 1763	นายสมควร แฟนพิมาย
สวนป่า	00 1105 (05) 1764	นายไชยา แก่นคำ
สวนป่า	00 1105 (05) 1765	

สายงาน	งานสวนป่าคงสายทอง	
สวนป่า	00 1105 56 1773	นายขวัญไพร แก้วกุลฉิม
สวนป่า	00 1105 45 1774	
สวนป่า	00 1105 14 1775	
สวนป่า	00 1105 14 1776	
สวนป่า	00 1105 (06) 1777	
สวนป่า	00 1105 (05) 1778	นายพนม สุขวานิช
สวนป่า	00 1105 (05) 1779	

สายงาน	งานสวนป่าคงพลอง	
สวนป่า	00 1105 56 1787	นายประพันธ์ แสงเพชร
สวนป่า	00 1105 45 1788	
สวนป่า	00 1105 45 1789	
สวนป่า	00 1105 14 1790	นายจักรพล สมดี
สวนป่า	00 1105 14 1791	นายประวิทย์ ทองจันทร์
สวนป่า	00 1105 14 1792	
สวนป่า	00 1105 (06) 1793	นายมะโน ทิครอด
สวนป่า	00 1105 (06) 1794	
สวนป่า	00 1105 (05) 1795	
สวนป่า	00 1105 (05) 1796	นายสมภาร บัณฑิตเบญจพล
สวนป่า	00 1105 (05) 1797	นายนิวัฒน์ โยธานันท์

สายงาน	งานแผนงานและประเมินผล	
สวนป่า	00 1105 56 1739	น.ส.บุศรา ภาคสุวรรณ
สวนป่า	00 1105 45 1740	น.ส.อัมพร มีชัย
สวนป่า	00 1105 45 1741	น.ส.สายรุ้ง พุฒธรรม
สวนป่า	00 1105 14 1742	
สวนป่า	00 1105 14 1743	น.ส.อสม่า พรหมสกุล

ผู้อำนวยการสำนัก
00 1100 89 1545
นายสมศักดิ์ วิเชียรชัยชาญ

ฝ่ายบริหาร
00 1110 78 1546
นายประภาสิต ปริมา

ฝ่ายจัดการผลผลิตและอุตสาหกรรมไม้
00 1120 78 1547
นายขวัญชัย สันติแสงทอง

ฝ่ายจัดการสวนป่า
00 1130 78 1548
นายบรรยง บุญญโก

องค์การอุตสาหกรรมป่าไม้เขตอุบลราชธานี
00 1106 67 1798
นายพิชัย อมปัทม์

สายงาน	งานบริหารทั่วไป
บริหารทั่วไป	00 1106 56 1799 น.ส.ศิริพร ศรีชัย
บริหารทั่วไป	00 1106 45 1800
บริหารทั่วไป	00 1106 14 1801 นางณัฐนันท์ พลพงษ์
บริหารทั่วไป	00 1106 14 1802 น.ส.ปณชย मुख มะโนธรรม
บริหารทั่วไป	00 1106 (06) 1803
บริหารทั่วไป	00 1106 (06) 1804
บริหารทั่วไป	00 1106 (06) 1805
บริหารทั่วไป	00 1106 (05) 1806
บริหารทั่วไป	00 1106 (05) 1807 นายพัฒน์ชัย รัตศรี
บริหารทั่วไป	00 1106 (05) 1808
บริหารทั่วไป	00 1106 (05) 1809
บริหารทั่วไป	00 1106 (05) 1810

สายงาน	งานสวนป่าพิบูลมังสาหาร
สวนป่า	00 1106 56 1821 นายธนากร มีแก้ว
สวนป่า	00 1106 45 1822
สวนป่า	00 1106 45 1823
สวนป่า	00 1106 14 1824 นายชรินทร์ มาตรา
สวนป่า	00 1106 14 1825
สวนป่า	00 1106 14 1826
สวนป่า	00 1106 (06) 1827 นายพรศักดิ์ คำเรือง
สวนป่า	00 1106 (06) 1828
สวนป่า	00 1106 (05) 1829 นายท่านอง พรหมวงศ์
สวนป่า	00 1106 (05) 1830 นายปิยกุล เข็มพันธ์
สวนป่า	00 1106 (03) 1831 นายกัมปนาท บุญญโก

สายงาน	งานสวนป่าขุนหาญ
สวนป่า	00 1106 56 1843 นายรังสรรค์ ฉลาดเฉลียว
สวนป่า	00 1106 45 1844
สวนป่า	00 1106 45 1845
สวนป่า	00 1106 14 1846 นายพงษ์ศักดิ์ แผลงงาม
สวนป่า	00 1106 14 1847
สวนป่า	00 1106 14 1848 นายประสพ นนทศิริ
สวนป่า	00 1106 (06) 1849
สวนป่า	00 1106 (06) 1850 นายณรงค์ชัย เสนาน้อย
สวนป่า	00 1106 (05) 1851
สวนป่า	00 1106 (05) 1852
สวนป่า	00 1106 (05) 1853
สวนป่า	00 1106 (05) 1854
สวนป่า	00 1106 (03) 1855 นายเสมอ ไชยทอง

สายงาน	งานสวนป่าดงเรี
สวนป่า	00 1106 56 1863 นายสถาพร สมดี
สวนป่า	00 1106 45 1864
สวนป่า	00 1106 14 1865
สวนป่า	00 1106 14 1866 นายศรยุทธ จันทะบาน
สวนป่า	00 1106 (06) 1867 นายสมิณ พลพงษ์
สวนป่า	00 1106 (05) 1868 นายรุ่ง สังกูช
สวนป่า	00 1106 (05) 1869

สายงาน	งานสวนป่ามุกดาหาร
สวนป่า	00 1106 56 1877 นายพิชัย คณะฉาย
สวนป่า	00 1106 45 1878
สวนป่า	00 1106 45 1879
สวนป่า	00 1106 14 1880
สวนป่า	00 1106 14 1881
สวนป่า	00 1106 14 1882 นายธนสิทธิ์ มาลาสิงห์
สวนป่า	00 1106 (06) 1883
สวนป่า	00 1106 (06) 1884
สวนป่า	00 1106 (05) 1885 นายประเสริฐ วงศ์ไชยา
สวนป่า	00 1106 (05) 1886 นายอภิรักษ์ เดียวมา
สวนป่า	00 1106 (03) 1887 น.ส.นิภาพร รูปงาม

สายงาน	งานบัญชีการเงิน
บัญชี	00 1106 56 1811 น.ส.สุทธิรัตน์ สาริบุตร
บัญชี	00 1106 45 1812 น.ส.นิภาพรณ ไชยสาร
บัญชี	00 1106 45 1813 น.ส.พัชรินทร์ ปุ๊กกัณฑ์
บัญชี	00 1106 14 1814
บัญชี	00 1106 14 1815

สายงาน	งานสวนป่าช่องเม็ก
สวนป่า	00 1106 56 1832 นายอนุชิต ฉลาดพันธ์ รนค
สวนป่า	00 1106 45 1833 นายอนุชิต ฉลาดพันธ์ รนค
สวนป่า	00 1106 45 1834
สวนป่า	00 1106 14 1835
สวนป่า	00 1106 14 1836 นายคุณากร จันทร์อิม
สวนป่า	00 1106 14 1837
สวนป่า	00 1106 (06) 1838
สวนป่า	00 1106 (06) 1839
สวนป่า	00 1106 (05) 1840 นายสุวิวัฒน์ ฝ่ายยอด
สวนป่า	00 1106 (05) 1841 นายรังสรรค์ พิณชูเอก
สวนป่า	00 1106 (05) 1842

สายงาน	งานสวนป่าละเมาะ
สวนป่า	00 1106 56 1856 นายสถาพร สมดี รนค
สวนป่า	00 1106 45 1857
สวนป่า	00 1106 14 1858 นายภัทรเดช คุรุทะยาน
สวนป่า	00 1106 14 1859
สวนป่า	00 1106 (06) 1860 นายปรีชา งามวิไล
สวนป่า	00 1106 (05) 1861
สวนป่า	00 1106 (05) 1862

สายงาน	งานแผนงานและประเมินผล
สวนป่า	00 1106 56 1816 น.ส.พนิดา ไชยโงะ
สวนป่า	00 1106 45 1817 นางวารุณี สุทธิสาร
สวนป่า	00 1106 45 1818
สวนป่า	00 1106 14 1819 น.ส.จริยาภรณ์ บุญให้
สวนป่า	00 1106 14 1820 น.ส.นลิน मुख สุวรรณภู

ผู้อำนวยการสำนัก
00 1200 89 1888
นายชอุ่ม เพชรสังข์

ฝ่ายบริหาร
00 1210 78 1889
นายวิชาญ ไชยถาวร

ฝ่ายจัดการผลผลิตและอุตสาหกรรมไม้
00 1220 78 1890
นายสันติรักษ์ สาลี

ฝ่ายจัดการสวนป่า
00 1230 78 1891
นายวิชาญ ไชยถาวร

ส่วนอำนวยการ
00 1201 67 1892
นายธนธิป ปราชญ์นคร

ส่วนแผนงานและประเมินผล
00 1202 67 1915
นายววิทย์ ดิลโร

ส่วนพัฒนาธุรกิจและอุตสาหกรรมไม้
00 1203 67 1935
นายศิริ เอื้อนเหมือน

สายงาน	งานบริหารทั่วไป	
บริหารทั่วไป	00 1201 56 1893	นายวิรัช อือเหลียง
บริหารทั่วไป	00 1201 45 1894	
บริหารทั่วไป	00 1201 14 1895	น.ส.สุดทรีภัก กิตติพรธรราย
บริหารทั่วไป	00 1201 14 1896	
บริหารทั่วไป	00 1201 (05) 1897	
บริหารทั่วไป	00 1201 (05) 1898	
บริหารทั่วไป	00 1201 (05) 1899	
บริหารทั่วไป	00 1201 (04) 1900	น.ส.จุฑารัตน์ พังดี
บริหารทั่วไป	00 1201 (03) 1901	นายมนตรี ม่วงทอง
บริหารทั่วไป	00 1201 (03) 1902	นางอำพรรัตน์ ชูอนนท์

สายงาน	งานบริหารบุคคล	
ทรัพยากรมนุษย์	00 1201 56 1908	น.ส.นัญญา ธาเนียรานนท์
ทรัพยากรมนุษย์	00 1201 45 1909	
ทรัพยากรมนุษย์	00 1201 14 1910	นายสุกัญญา คำสงค์

สายงาน	งานพัสดุ	
บริหารทั่วไป	00 1201 56 1911	นายสนธยา สมบูรณ์
บริหารทั่วไป	00 1201 45 1912	
บริหารทั่วไป	00 1201 14 1913	
บริหารทั่วไป	00 1201 14 1914	น.ส.ทาทิพย์ จันทร์ผ่อง

สายงาน	งานแผนงานและประเมินผล	
แผนงานและงบประมาณ	00 1202 56 1916	นายมนต์ชัย วัฒนเชื้อ
แผนงานและงบประมาณ	00 1202 45 1917	
แผนงานและงบประมาณ	00 1202 45 1918	
แผนงานและงบประมาณ	00 1202 14 1919	นายเอกพงศ์ อถงเงิน
แผนงานและงบประมาณ	00 1202 14 1920	

สายงาน	งานวิจัยและพัฒนา	
สวนป่า	00 1202 56 1921	น.ส.พัชรพันธุ์ ทองสันต์
สวนป่า	00 1202 45 1922	น.ส.จุฑาทิพย์ ผลามาศ
สวนป่า	00 1202 14 1923	นายคารเตกกี เพ็ชรสังข์
สวนป่า	00 1202 14 1924	

สายงาน	งานส่งเสริมปลูกไม้เศรษฐกิจ	
สวนป่า	00 1202 56 1925	
สวนป่า	00 1202 45 1926	นายสุพิชชา อักษรพันธ์
สวนป่า	00 1202 45 1927	
สวนป่า	00 1202 14 1928	
สวนป่า	00 1202 14 1929	

สายงาน	งานสารสนเทศ	
สารสนเทศ	00 1202 56 1930	นายธรรมบุญ เฝิงทอง
สารสนเทศ	00 1202 45 1931	นายธรรมบุญ เฝิงทอง
สารสนเทศ	00 1202 14 1933	

สายงาน	งานบริหารทั่วไป	
บริหารทั่วไป	00 1203 56 1936	
บริหารทั่วไป	00 1203 45 1937	
บริหารทั่วไป	00 1203 14 1938	น.ส.รัชลาวัลย์ ก้อนแก้ว
บริหารทั่วไป	00 1203 14 1939	
บริหารทั่วไป	00 1203 (05) 1940	นายเอกชัย มากคงแก้ว

สายงาน	งานบัญชีการเงิน	
บัญชี	00 1203 56 1941	น.ส.สมณิรัตน์ เพชรสง
บัญชี	00 1203 45 1942	
บัญชี	00 1203 14 1943	
บัญชี	00 1203 14 1944	

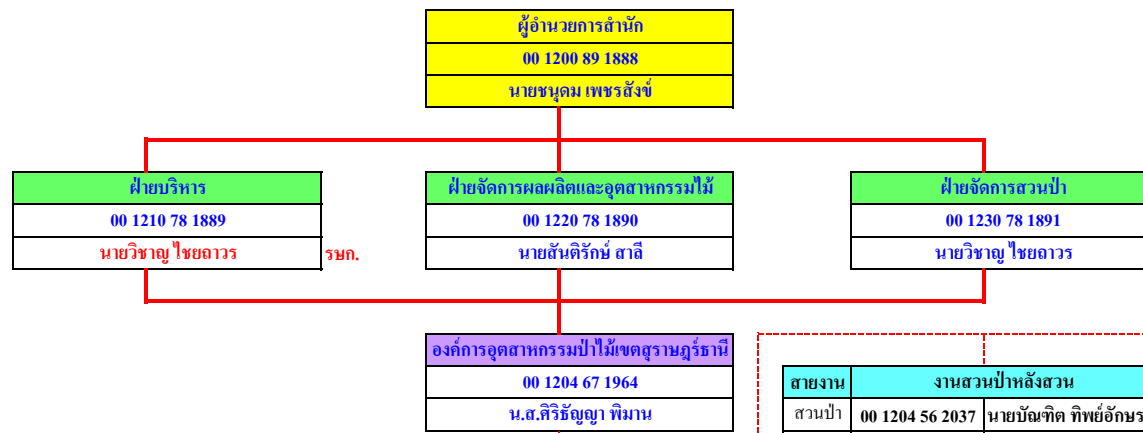
สายงาน	งานแปรรูปไม้และผลิตภัณฑ์ไม้	
อุตสาหกรรม	00 1203 56 1945	นายดำรงศักดิ์ พงศ์พฤกษ์
อุตสาหกรรม	00 1203 45 1946	นายดำรงศักดิ์ พงศ์พฤกษ์
อุตสาหกรรม	00 1203 14 1947	นายจักรพงษ์ เศษะแสวง
อุตสาหกรรม	00 1203 14 1948	
อุตสาหกรรม	00 1203 (05) 1949	
อุตสาหกรรม	00 1203 (05) 1950	นายพงษ์ศักดิ์ พุ่มพัว
อุตสาหกรรม	00 1203 (05) 1951	นายนิมิตร สรรพช่วง
อุตสาหกรรม	00 1203 (05) 1952	นายบัณฑิต กรกเกิด
อุตสาหกรรม	00 1203 (05) 1953	
อุตสาหกรรม	00 1203 (05) 1954	

สายงาน	งานจัดการผลผลิตและเครื่องจักรกล	
สวนป่า	00 1203 56 1955	นายเจริญ ดวงทอง
สวนป่า	00 1203 45 1956	นายสุพทิน อินมาก
สวนป่า	00 1203 14 1957	
สวนป่า	00 1203 (06) 1958	นายประสิทธิ์ วิสาละ
สวนป่า	00 1203 (06) 1959	นายธีรวัชร เกษร
สวนป่า	00 1203 (06) 1960	นายคานวณ เพชรประพันธ์
สวนป่า	00 1203 (05) 1961	
สวนป่า	00 1203 (05) 1962	นายวิมล สัจด์ศรี
สวนป่า	00 1203 (05) 1963	

สายงาน	งานการตลาด	
การตลาด	00 1203 56 2619	น.ส.ทิพย์วดี การพนักงาน
การตลาด	00 1203 45 1932	น.ส.ทิพย์วดี การพนักงาน
การตลาด	00 1203 14 1934	

สายงาน	งานบัญชีการเงิน	
บัญชี	00 1201 56 1903	นางจิราวรรณ ใจสม
บัญชี	00 1201 45 1904	นางนภาพัน แฝงกาย
บัญชี	00 1201 45 1905	
บัญชี	00 1201 14 1906	
บัญชี	00 1201 14 1907	

อัตราควบคุม	89	78	67	56	45	14	(06)	(05)	(04)	(03)	(02)	รวม
กรอบ	1	3	5	36	60	85	20	68	11	33	2	324
ใช้	1	2	5	26	17	35	8	28	1	21	2	146
ว่าง	0	1	0	10	43	50	12	40	10	12	0	178



สายงาน	งานบริหารทั่วไป
บริหารทั่วไป	00 1204 56 1965 นางจรี จี้อาลัย
บริหารทั่วไป	00 1204 45 1966
บริหารทั่วไป	00 1204 14 1967 น.ส.กรรณิการ์ ม่วงอุ้น
บริหารทั่วไป	00 1204 14 1968
บริหารทั่วไป	00 1204 (05) 1969 นายวิชรินทร์ ชูอนนท์
บริหารทั่วไป	00 1204 (05) 1970 นายเทอดศักดิ์ เรืองเทพ
บริหารทั่วไป	00 1204 (05) 1971
บริหารทั่วไป	00 1204 (05) 1972
บริหารทั่วไป	00 1204 (05) 1973
บริหารทั่วไป	00 1204 (04) 1974
บริหารทั่วไป	00 1204 (04) 1975
บริหารทั่วไป	00 1204 (03) 1976 น.ส.ณัฐธิดา เกิดพุ่มภาค

สายงาน	งานบัญชีการเงิน
บัญชี	00 1204 56 1977 น.ส.ปิยะรัตน์ ไกรสิทธิ์
บัญชี	00 1204 45 1978 น.ส.สุติภรณ์ เหล่าชัยสงค์
บัญชี	00 1204 45 1979
บัญชี	00 1204 14 1980 น.ส.เบญจวรรณ เทียมทัต
บัญชี	00 1204 14 1981 น.ส.ธิดารัตน์ วงศมวก

สายงาน	งานแผนงานและประเมินผล
สวนป่า	00 1204 56 1982 น.ส.เนตรนภา ดวงใส
สวนป่า	00 1204 45 1983 นายชินธิปไตย เมืองแก้ว
สวนป่า	00 1204 45 1984
สวนป่า	00 1204 14 1985
สวนป่า	00 1204 14 1986 น.ส.นุสรา สันเนียงก่อ

สายงาน	งานสวนป่าพระแสง
สวนป่า	00 1204 56 1987 น.ส.พิมพ์ดี ตุดก่อ
สวนป่า	00 1204 45 1988
สวนป่า	00 1204 45 1989
สวนป่า	00 1204 14 1990
สวนป่า	00 1204 14 1991 นายสำเร็จ วรรณวงศ์
สวนป่า	00 1204 14 1992
สวนป่า	00 1204 (06) 1993
สวนป่า	00 1204 (05) 1994
สวนป่า	00 1204 (05) 1995
สวนป่า	00 1204 (05) 1996 นายสมยศ พลพิชัย
สวนป่า	00 1204 (05) 1997
สวนป่า	00 1204 (03) 1998
สวนป่า	00 1204 (03) 1999 นางบุษบา ณ สงขลา

สายงาน	งานสวนป่ากาญจนดิษฐ์
สวนป่า	00 1204 56 2000 นายสิทธิพร ไวลาบ
สวนป่า	00 1204 45 2001
สวนป่า	00 1204 45 2002
สวนป่า	00 1204 14 2003 น.ส.นัฐลิษา สุขบัวแก้ว
สวนป่า	00 1204 14 2004 นายศักดิ์ชาย โอพริก
สวนป่า	00 1204 14 2005 น.ส.ยวเรศ โจชะระ
สวนป่า	00 1204 (06) 2006 นายสุชาติ เจริญจันทร์
สวนป่า	00 1204 (05) 2007
สวนป่า	00 1204 (05) 2008 นายอรุณ ไกรเขต
สวนป่า	00 1204 (05) 2009 นายโสภณ ชูคง
สวนป่า	00 1204 (05) 2010 นายหนักธิ นิยะกิจ
สวนป่า	00 1204 (04) 2011
สวนป่า	00 1204 (03) 2012

สายงาน	งานสวนป่าท่าชนะ
สวนป่า	00 1204 56 2013 นายมฆวัฒน์ ชุนทิพย์ฉาย
สวนป่า	00 1204 45 2014
สวนป่า	00 1204 45 2015
สวนป่า	00 1204 14 2016
สวนป่า	00 1204 14 2017
สวนป่า	00 1204 14 2018 นายบุญเกิด ยิ้มยะ
สวนป่า	00 1204 (06) 2019 นายสนิท ทิพย์กองลาศ
สวนป่า	00 1204 (05) 2020
สวนป่า	00 1204 (05) 2021 นายสมพงศ์ บุญทอง
สวนป่า	00 1204 (05) 2022
สวนป่า	00 1204 (05) 2023 นายไพฑูรย์ โภนิคม
สวนป่า	00 1204 (05) 2024 นายสุทัศน์ เนียมรัตน์
สวนป่า	00 1204 (04) 2025

สายงาน	งานสวนป่าไชยา-คันธุลี
สวนป่า	00 1204 56 2026 นายมฆวัฒน์ ชุนทิพย์ฉาย
สวนป่า	00 1204 45 2027 นายชินพงษ์ นุ่นเอียด
สวนป่า	00 1204 45 2028
สวนป่า	00 1204 14 2029
สวนป่า	00 1204 14 2030
สวนป่า	00 1204 14 2031 นายประภัสสร ช่วยบำรุง
สวนป่า	00 1204 (06) 2032
สวนป่า	00 1204 (05) 2033
สวนป่า	00 1204 (05) 2034
สวนป่า	00 1204 (04) 2035
สวนป่า	00 1204 (03) 2036 นายบุญล้ำ พรหมช่วย

สายงาน	งานสวนป่าหลังสวน
สวนป่า	00 1204 56 2037 นายบัณฑิต ทิพย์อักษร
สวนป่า	00 1204 45 2038
สวนป่า	00 1204 45 2039
สวนป่า	00 1204 14 2040 น.ส.ทิพย์รัตน์ บุญช้าง
สวนป่า	00 1204 14 2041
สวนป่า	00 1204 14 2042 นางสุดา แสงจรัส
สวนป่า	00 1204 (06) 2043 นายมีศักดิ์ จันทร์เกิด
สวนป่า	00 1204 (05) 2044
สวนป่า	00 1204 (05) 2045 นายฉัตรพร รอดศิริ
สวนป่า	00 1204 (03) 2046 นายสมเกียรติ แสงจรัส
สวนป่า	00 1204 (03) 2047

สายงาน	งานสวนป่าท่าชนะ
สวนป่า	00 1204 56 2048 นายศิริศักดิ์ ทองคำ
สวนป่า	00 1204 45 2049
สวนป่า	00 1204 45 2050
สวนป่า	00 1204 14 2051
สวนป่า	00 1204 14 2052 นายคชินท์ สามงามน้อย
สวนป่า	00 1204 14 2053 นายสุภชัย พุ่มพัว
สวนป่า	00 1204 (06) 2054
สวนป่า	00 1204 (05) 2055
สวนป่า	00 1204 (05) 2056
สวนป่า	00 1204 (05) 2057 นายสุธรรม สุขชาติพงศ์
สวนป่า	00 1204 (03) 2058

สายงาน	งานสวนป่าสินปุน
สวนป่า	00 1204 56 2081 น.ส.ศิริธัญญา พิมาน
สวนป่า	00 1204 45 2082 นายนพพล นวลมุสิงห์
สวนป่า	00 1204 45 2083
สวนป่า	00 1204 14 2084
สวนป่า	00 1204 14 2085
สวนป่า	00 1204 14 2086

สายงาน	งานสวนป่าทุ่งตะโก-เขาไม้แก้ว
สวนป่า	00 1204 56 2059 นายบัณฑิต ทิพย์อักษร
สวนป่า	00 1204 45 2060
สวนป่า	00 1204 45 2061 นายศรัณย์ ศรีทราทิพย์กุล
สวนป่า	00 1204 14 2062 นางปรียาภรณ์ คุณวุฒิ
สวนป่า	00 1204 14 2063
สวนป่า	00 1204 14 2064
สวนป่า	00 1204 (06) 2065
สวนป่า	00 1204 (05) 2066 นายประเสริฐ ทองลิ้ม
สวนป่า	00 1204 (05) 2067
สวนป่า	00 1204 (05) 2068
สวนป่า	00 1204 (03) 2069 น.ส.อรทัย บุญสนอง

สายงาน	งานสวนป่ากะเปอร์
สวนป่า	00 1204 56 2070 นายพนพนธ์ ชนินทยุทธวงศ์
สวนป่า	00 1204 45 2071 นายพนพนธ์ ชนินทยุทธวงศ์
สวนป่า	00 1204 45 2072
สวนป่า	00 1204 14 2073
สวนป่า	00 1204 14 2074
สวนป่า	00 1204 14 2075
สวนป่า	00 1204 (06) 2076
สวนป่า	00 1204 (05) 2077 นายบุญฤทธิ์ จันทร์เกิด
สวนป่า	00 1204 (05) 2078
สวนป่า	00 1204 (04) 2079
สวนป่า	00 1204 (03) 2080

สายงาน	งานสวนป่าสินปุน (ต่อ)
สวนป่า	00 1204 (06) 2087
สวนป่า	00 1204 (05) 2088 นายประเสริฐ อรุณปาน
สวนป่า	00 1204 (03) 2089 น.ส.อำภา อรุณปาน
สวนป่า	00 1204 (03) 2090 นายฉัตรชัย เหมียน้ำดำ
สวนป่า	00 1204 (03) 2091 นางสายใจ แร่ทอง

รบก.

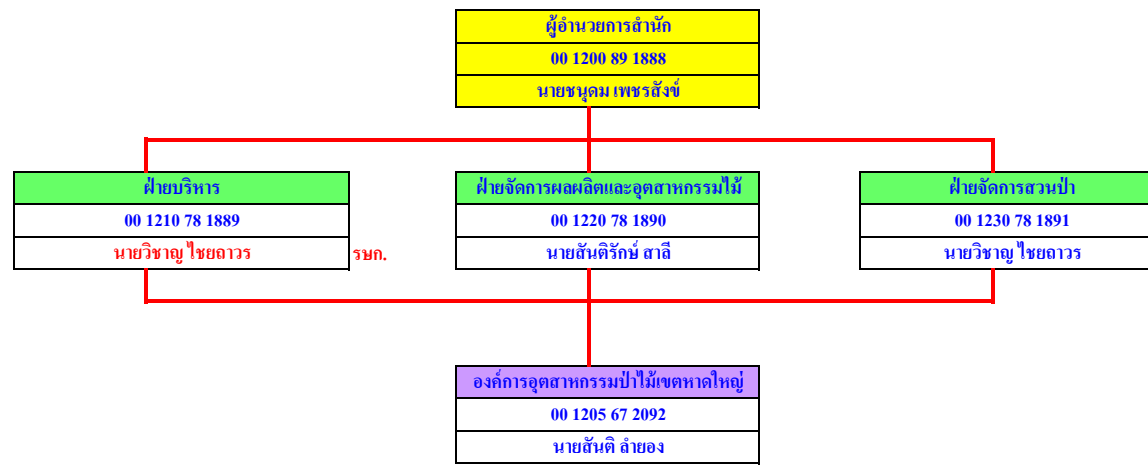
รบก.

รบก.

รบก.

รบก.

รบก.



สายงาน	งานบริหารทั่วไป	
บริหารทั่วไป	00 1205 56 2093	นางปณิศา จิตต์หาญ
บริหารทั่วไป	00 1205 45 2094	
บริหารทั่วไป	00 1205 14 2095	
บริหารทั่วไป	00 1205 14 2096	น.ส.กาญจนา สังขชาติ
บริหารทั่วไป	00 1205 (05) 2097	นายสุพล เสนิยูทธ์
บริหารทั่วไป	00 1205 (05) 2098	
บริหารทั่วไป	00 1205 (05) 2099	
บริหารทั่วไป	00 1205 (05) 2100	
บริหารทั่วไป	00 1205 (03) 2101	นายประพันธ์ ณ พิชัย
บริหารทั่วไป	00 1205 (03) 2102	นางรัชฎาพรรณ สุวรรณไพจิตร
บริหารทั่วไป	00 1205 (02) 2103	นายเสน่ห์ เกตุสุริยงค์
บริหารทั่วไป	00 1205 (02) 2104	นายอำนาจ กิ่งไฉ่

สายงาน	งานสวนป่าภาคใหญ่	
สวนป่า	00 1205 56 2115	นายพนัสพงษ์ ทองถื่นนาค
สวนป่า	00 1205 45 2116	
สวนป่า	00 1205 45 2117	
สวนป่า	00 1205 14 2118	นายทองศักดิ์ เกลาดี
สวนป่า	00 1205 14 2119	
สวนป่า	00 1205 14 2120	
สวนป่า	00 1205 (06) 2121	
สวนป่า	00 1205 (05) 2122	
สวนป่า	00 1205 (05) 2123	
สวนป่า	00 1205 (05) 2124	
สวนป่า	00 1205 (04) 2125	

สายงาน	งานสวนป่าเหนือคลอง	
สวนป่า	00 1205 56 2139	นายรัฐพงษ์ รัตนติลา
สวนป่า	00 1205 45 2140	นายรัฐพงษ์ รัตนติลา
สวนป่า	00 1205 45 2141	
สวนป่า	00 1205 14 2142	น.ส.นริศรา สุวรรณมณี
สวนป่า	00 1205 14 2143	นายชาติกร อินทร์สมันธ์
สวนป่า	00 1205 14 2144	นางจินตนา สุวรรณเวลา
สวนป่า	00 1205 (06) 2145	
สวนป่า	00 1205 (05) 2146	นายอุหมาด บุญระนอม
สวนป่า	00 1205 (05) 2147	
สวนป่า	00 1205 (05) 2148	
สวนป่า	00 1205 (03) 2149	นายสำเร็จ สุทธิ
สวนป่า	00 1205 (03) 2150	น.ส.พัชรินทร์ ยะลา
สวนป่า	00 1205 (03) 2151	

สายงาน	งานสวนป่าพรตินา-ห้วยน้ำขาว	
สวนป่า	00 1205 56 2165	นายคุณัญญา พลเพชร
สวนป่า	00 1205 45 2166	
สวนป่า	00 1205 45 2167	
สวนป่า	00 1205 14 2168	นางลลิตา สิงห์ชู
สวนป่า	00 1205 14 2169	นางพรทิพย์ เปี้ยกบุตร
สวนป่า	00 1205 14 2170	
สวนป่า	00 1205 (06) 2171	นายสมคิด ฉิมสงเคราะห์
สวนป่า	00 1205 (05) 2172	นายวิชัย เพชรมาศศรี
สวนป่า	00 1205 (05) 2173	
สวนป่า	00 1205 (05) 2174	
สวนป่า	00 1205 (04) 2175	
สวนป่า	00 1205 (03) 2176	นายสาธิต คุตแก้ว
สวนป่า	00 1205 (03) 2177	

สายงาน	งานสวนป่าอ่าวคง	
สวนป่า	00 1205 56 2189	นายสุพงษ์ ไทรทอง
สวนป่า	00 1205 45 2190	
สวนป่า	00 1205 45 2191	
สวนป่า	00 1205 14 2192	
สวนป่า	00 1205 14 2193	
สวนป่า	00 1205 14 2194	นายสาโรช ลูกมณี
สวนป่า	00 1205 (06) 2195	
สวนป่า	00 1205 (05) 2196	นายปรีชา ชูสังฆราช
สวนป่า	00 1205 (05) 2197	นายอรุณ อมรพันธ์
สวนป่า	00 1205 (03) 2198	
สวนป่า	00 1205 (03) 2199	นางเพ็ญจันทร์ ลูกมณี

สายงาน	งานบัญชีการเงิน	
บัญชี	00 1205 56 2105	น.ส.วิลาวัลย์ จันทร์รักษ์
บัญชี	00 1205 45 2106	นางสุนิสา ขาวแก้ว
บัญชี	00 1205 45 2107	
บัญชี	00 1205 14 2108	
บัญชี	00 1205 14 2109	

สายงาน	งานสวนป่าคลองท่อม	
สวนป่า	00 1205 56 2126	นายจรรยา ทองธวัช
สวนป่า	00 1205 45 2127	น.ส.จุฑามาศ ราชมนตรี
สวนป่า	00 1205 45 2128	
สวนป่า	00 1205 14 2129	นางนิตยา ถ้ายอง
สวนป่า	00 1205 14 2130	
สวนป่า	00 1205 14 2131	
สวนป่า	00 1205 (06) 2132	นายสมาน บุญเทพ
สวนป่า	00 1205 (05) 2133	
สวนป่า	00 1205 (05) 2134	
สวนป่า	00 1205 (05) 2135	
สวนป่า	00 1205 (04) 2136	
สวนป่า	00 1205 (03) 2137	นางนิตยา อาษา
สวนป่า	00 1205 (03) 2138	

สายงาน	งานสวนป่าวังวิเศษ	
สวนป่า	00 1205 56 2152	นายปิยะวิทย์ สุวรรณลิขิต
สวนป่า	00 1205 45 2153	
สวนป่า	00 1205 45 2154	
สวนป่า	00 1205 14 2155	นายวีรยุทธ บุญเพ็ง
สวนป่า	00 1205 14 2156	
สวนป่า	00 1205 14 2157	นายหัสดี ตันนา
สวนป่า	00 1205 (06) 2158	
สวนป่า	00 1205 (05) 2159	นายริน สงเหมือน
สวนป่า	00 1205 (05) 2160	นายสมศักดิ์ แก้วแสงขวัญ
สวนป่า	00 1205 (05) 2161	
สวนป่า	00 1205 (04) 2162	
สวนป่า	00 1205 (03) 2163	นางสาวศิริ หนูวุ่น
สวนป่า	00 1205 (03) 2164	

สายงาน	งานสวนป่าอ่าวลึก-เขาพนมเบญจา	
สวนป่า	00 1205 56 2178	นายพรศักดิ์ ช่วยทอง
สวนป่า	00 1205 45 2179	
สวนป่า	00 1205 45 2180	
สวนป่า	00 1205 14 2181	
สวนป่า	00 1205 14 2182	นายวุฒิศิลป์ รั้งลิขิตสวัสดิ์
สวนป่า	00 1205 14 2183	
สวนป่า	00 1205 (06) 2184	
สวนป่า	00 1205 (05) 2185	นายสุพรรณ ชูเชื้อ
สวนป่า	00 1205 (03) 2186	นายอคม ทองฤทธิ์
สวนป่า	00 1205 (03) 2187	นางยุพิน ใจเกลี้ยง
สวนป่า	00 1205 (03) 2188	นางอมรา วิเศษสิงห์

สายงาน	งานสวนป่าบางขัน	
สวนป่า	00 1205 56 2200	นายคณใจ บุญทอง
สวนป่า	00 1205 45 2201	
สวนป่า	00 1205 45 2202	
สวนป่า	00 1205 14 2203	
สวนป่า	00 1205 14 2204	
สวนป่า	00 1205 14 2205	
สวนป่า	00 1205 (06) 2206	
สวนป่า	00 1205 (05) 2207	นายสมพงษ์ เพชรรัตน์
สวนป่า	00 1205 (05) 2208	
สวนป่า	00 1205 (03) 2209	
สวนป่า	00 1205 (03) 2210	

สายงาน	งานแผนงานและประเมินผล	
สวนป่า	00 1205 56 2110	นายณัฐพล พชรกาญจนกุล
สวนป่า	00 1205 45 2111	นายวีรกุล เกตุทอง
สวนป่า	00 1205 45 2112	
สวนป่า	00 1205 14 2113	น.ส.ศศิพรรณ จันทร์คง
สวนป่า	00 1205 14 2114	

ผู้อำนวยการสำนัก
00 1300 89 2211
นายสุรัตน์ชัย อินทร์วิเศษ

ผู้อำนวยการ
00 1310 78 2212
น.ส.อรสา แต่รัมย์สุทธิ

ผู้อำนวยการช่าง
00 1320 78 2213
นายทวีภค อังควานิช

ส่วนผู้อำนวยการ
00 1301 67 2214
นายอภิรักษ์ คติชนันตกุล

ส่วนจัดการสิ่งแวดล้อม
00 1302 67 2241
นายทวีวัฒน์ พรหมเทศ

ส่วนการเรียนรู้และประชาสัมพันธ์
00 1303 67 2274
ว่าที่ ร.ท.สัมพันธ์ เทพย์เพชร

สายงาน	งานบริหารทั่วไป
บริหารทั่วไป	00 1301 56 2215 นางจุฑาภา ปรีชญญา
	00 1301 45 2216 นางอัญญาวิวัฒน์ ปัญญาชัย
	00 1301 14 2218 นางอุทลภา ไทยเจริญ
	00 1301 14 2219 น.ส.รุ่งทิพา จันทวงษ์
	00 1301 14 2220 ว่าที่ ร.ต.หญิงชนาภรณ์ ฟูบุตร

สายงาน	งานพัสดุ
บริหารทั่วไป	00 1301 56 2232 น.ส.สุพรรณิ ศรีชัยวงศ์
	00 1301 45 2233 นางหทัยทิพย์ ใจกล้า
	00 1301 45 2234
	00 1301 14 2235 นางชนิศรา มายะ
	00 1301 14 2847 นายทวีศักดิ์ พรหมทัศน์
	00 1301 14 2848 นายกฤษณา ชะภูติ

สายงาน	งานจัดการสถานที่และยานพาหนะ
บริหารทั่วไป	00 1302 56 2242 นายวีระศักดิ์ พานเหล็ก
	00 1302 45 2243 นายวีโรจน์ สุกโขภตสกุล
	00 1302 45 2244 นางญานินท์ คำสม
	00 1302 14 2245 นายสุชาติ ทรศิริวิภา
	00 1302 14 2246
	00 1302 14 2247
	00 1302 14 2248
	00 1302 (06) 2249 นายประกิจ คุ้มสุข
	00 1302 (06) 2250 นายอรุพันธ์ คำมาสุข
	00 1302 (06) 2251 นายมงคล สีธราช
	00 1302 (05) 2252 นายภูวิทย์ รินทะวงศ์
	00 1302 (06) 2253 นายคมกริช พรหมสุวรรณ
	00 1302 (05) 2254 นายอุดม ชมภูไชยภักดิ์
	00 1302 (05) 2255 นายจิตติพงษ์ สุริยะ
	00 1302 (05) 2256 นายสามารถ เครือคำมูล
	00 1302 (05) 2257 นายจักรชัย ใต้สุนา
	00 1302 (05) 2258
	00 1302 (05) 2259
	00 1302 (06) 2260 นายณัฐพล ท้าวคำ
	00 1302 (04) 2261 นายสุทัศน์ ทองเที่ยว
00 1302 (04) 2262	

สายงาน	งานจัดการพื้นที่เลี้ยงช้างและโภชนาการ
บริหารทั่วไป	00 1302 56 2263 นางวิภา อังควานิช
	00 1302 45 2264
	00 1302 14 2265 นายนำฟู ไชยวุฒิ
	00 1302 14 2266 นายภูวนาท โสมมาก
	00 1302 (04) 2267

สายงาน	งานสุขภาพและสิ่งแวดล้อม
บริหารทั่วไป	00 1302 56 2268 ว่าที่ ร.ต.กิติติ สมมะโน
	00 1302 45 2269 นางอรุญญา ไชยชนะ
	00 1302 14 2270 นายจำลอง แก้วเมือง
	00 1302 14 2271 นายธนภักดิ์ ขำศิริวงศ์
	00 1302 (04) 2272 นายจันทร์แก้ว คำกาวงศ์
	00 1302 (04) 2273

สายงาน	งานบริการเพื่อการเรียนรู้
กิจกรรมสัมพันธ์/การท่องเที่ยว	00 1303 56 2275 น.ส.ปุณณดา จันทร์สุข
	00 1303 45 2276 นางจิราภรณ์ ทอมแก่นจันทร์
	00 1303 45 2277 นายพนัส ทองบ่อ
	00 1303 45 2278
	00 1303 45 2279
	00 1303 14 2280 น.ส.ศรีวรรณ คำด้อยเครือ
	00 1303 14 2281 น.ส.สุทิมาพร ผ่องสอาด
	00 1303 14 2282 นางวัชรพรหม พงษ์สาร
	00 1303 14 2283 น.ส.มาลา อิ่มหว่า
	00 1303 14 2284
	00 1303 14 2285
	00 1303 14 2286 น.ส.วีราพร ประสาท
	00 1303 14 2287
	00 1303 14 2288
	00 1303 (04) 2289
00 1303 (04) 2290	

สายงาน	งานเทคโนโลยีสารสนเทศ
สารสนเทศ	00 1303 56 2291 น.ส.สรัญญา เรืองแก้ว
	00 1303 45 2292
	00 1303 45 2293
	00 1303 14 2294 นายศุภเดช คำสม
	00 1303 14 2295
	00 1303 14 2296 นายประกาศิต ปลอดโยน
	00 1303 14 2297 นายอดุพัชร ธานีไชย

สายงาน	งานโรงเรียนศึกษาช้างและช้าง
กิจกรรมสัมพันธ์/การท่องเที่ยว	00 1303 56 2303 นายสมชาติ ช่างการ
	00 1303 45 2304
	00 1303 45 2305
	00 1303 14 2306 นายศราวุธ พวงแก้ว
	00 1303 14 2307 นางนทรชนก จันทวัฒน์
	00 1303 14 2308 นางชัญฉวี แดงคำ
	00 1303 14 2309 นายอำนาจ หอมชื่น
	00 1303 (05) 2310
	00 1303 (04) 2311
	00 1303 (04) 2312
	00 1303 (04) 2313
	00 1303 (04) 2314
	00 1303 (04) 2315
	00 1303 (04) 2316
	00 1303 (04) 2317
	00 1303 (04) 2318
	00 1303 (04) 2319
	00 1303 (04) 2320
	00 1303 (03) 2321 นายไกรสร เครือจันทร์
	00 1303 (03) 2322 นายสุทิน คำภีระ
00 1303 (03) 2323 นายสมคิด อู้อยู่	
00 1303 (02) 2324 นายแดง เชื้อนคำ	
00 1303 (02) 2325 นายประหัตต์ แสนคำฟู	
00 1303 (02) 2326 นายคำ คำจำปา	
00 1303 (02) 2327 นายอริย์ พวงแก้ว	
00 1303 (02) 2328 นายทองเกียรติ กิ่งอ้อ	

อัตราควบคุม	89	78	67	56	45	14	(06)	(05)	(04)	(03)	(02)	รวม
กรอบ	1	2	5	19	38	61	5	14	24	112	54	335
ใช้	1	2	4	14	15	39	5	8	7	86	31	212
ว่าง	0	0	1	5	23	22	0	6	17	26	23	123

สายงาน	งานส่งเสริมภาพลักษณ์องค์กรและประชาสัมพันธ์
กิจกรรมสัมพันธ์/การท่องเที่ยว	00 1303 56 2298 นางกรณิการ์ ช่างการ
	00 1303 45 2299 นางบุญจรรยา ทรศิริวิภา
	00 1303 14 2300 นายฐานพัฒน์ ธนย์พรหม
	00 1303 14 2301 น.ส.ไปรพรรณ รังสิมันต์ชาติ
00 1303 14 2302 น.ส.สุชาวลีย์ ไชยชัย	

ผู้อำนวยการสำนัก
00 1300 89 2211
นายสุรพันธ์ อินทร์วิเศษ

ผู้อำนวยการ
00 1310 78 2212
น.ส.อรสา เต็มมฤทธิ

ผู้อำนวยการช่าง
00 1320 78 2213
นายทวีโลก อังควาณิช

ส่วนอนุรักษ์ช้างป่า
00 1304 67 2329
นายศรัณย์ จันทร์ฉัตรนิเวศ

สายงาน	งานโรงช้างต้น
อนุรักษ์และบริหารช้าง	00 1304 56 2330 นายสรวิชัย ภาวะ
	00 1304 45 2331
	00 1304 45 2332
	00 1304 14 2333 นายมงคล ปันตาเชื้อ
	00 1304 14 2334 นายกิตติคุณ นามวงศ์พรหม
	00 1304 (05) 2335
	00 1304 (04) 2336 นายทองคำ มะโนยะ
	00 1304 (03) 2337 นายวิเศษ สร้อยอด
	00 1304 (03) 2338 นายทรงชัยสิทธิ์ สิริ
	00 1304 (03) 2339
	00 1304 (03) 2340
	00 1304 (03) 2341
	00 1304 (03) 2342
	00 1304 (03) 2343
	00 1304 (03) 2344
	00 1304 (02) 2345 นายทิวา เถาว์ชัย
	00 1304 (02) 2346 นายสมคิด อินทร์แก้วน่าน
	00 1304 (02) 2347 นายสมภรณ์ อู่อุปถัมภ์
	00 1304 (02) 2348
	00 1304 (02) 2349 นายคุณากร ก้อนคำ
	00 1304 (02) 2350 นายสุน กองตา
	00 1304 (02) 2351 นายรัชชัย เปี้ยสาย
	00 1304 (02) 2352 นายสิงห์คำ คำชัย
	00 1304 (02) 2353 นายยุทธนา ปันใจ
	00 1304 (02) 2354 นายโยน กัณหะวงศ์
	00 1304 (02) 2355
	00 1304 (02) 2356
	00 1304 (02) 2357
	00 1304 (02) 2358
	00 1304 (02) 2359 นายศักดิ์ จอมภักปิ่น
	00 1304 (02) 2360
	00 1304 (02) 2361
	00 1304 (02) 2362
	00 1304 (02) 2363
	00 1304 (02) 2364
	00 1304 (02) 2365
00 1304 (02) 2366	
00 1304 (02) 2367	
00 1304 (02) 2368	
00 1304 (02) 2369	

สายงาน	งานบริหารช้างป่า
อนุรักษ์และบริหารช้าง	00 1304 56 2389 นายเพชรฉัตรศักดิ์ สมบัติอุตร
	00 1304 45 2390
	00 1304 45 2391 น.ส.เกษมชญา ณ วัฒนพิชญ์
	00 1304 14 2392
	00 1304 14 2393
	00 1304 14 2394
	00 1304 (05) 2395
	00 1304 (05) 2396 นายปริดา ปันดิษฐ์
	00 1304 (04) 2397 นายอุกร อุตรสม
	00 1304 (04) 2398
	00 1304 (04) 2399 นายพิชิต ไทยเจริญ
	00 1304 (03) 2400 นายศุภเกียรติ์ คาปิ่น
	00 1304 (03) 2401 นายทองสุข ปันอินทร์
	00 1304 (03) 2402
	00 1304 (03) 2403
	00 1304 (03) 2404
	00 1304 (03) 2404 นายวีโรจน์ เครือวงศ์
	00 1304 (03) 2405 นายบุญนิยม ท่าสุข
	00 1304 (03) 2406 นายวีระศักดิ์ เครือสบจาง
	00 1304 (03) 2407
	00 1304 (03) 2408
	00 1304 (03) 2409 นายอินจันทร์ อุ้มใหญ่
	00 1304 (03) 2410 นายอนอม ไหมศรี
	00 1304 (03) 2411 นายสุนทร ปันไหว
	00 1304 (03) 2412 นายทงศักดิ์ เปี้ยสาย
	00 1304 (03) 2413 นายมนตรี เข็มเงิน
	00 1304 (03) 2414 นายจันทอง ท้าวคำ
	00 1304 (03) 2415 นายรัตน์ เต็มมาก
	00 1304 (03) 2416 นายประอม ตำนี
	00 1304 (03) 2417 นายทองชัย เข็มหวาน
	00 1304 (03) 2418 นายสมิง กิจไธ
	00 1304 (03) 2419 นายณรงค์เดช พรหมชาติ
	00 1304 (03) 2420 นายจรงค์เกียรติ์ คำวัง
	00 1304 (03) 2421 นายอาร คำวัง
	00 1304 (03) 2422 นายสงกรานต์์ การเร็ว
	00 1304 (03) 2423 นายสว่าง ก้อนคำ
	00 1304 (03) 2424 นายไธ ของสุข
	00 1304 (03) 2425 นายจรัส ชันบาน
	00 1304 (03) 2426
	00 1304 (03) 2427 นายจันทร์ คำวัง
	00 1304 (03) 2428 นายสมชาย จันตาแปง
	00 1304 (03) 2429 นายพนม มาแก้ว
	00 1304 (03) 2430 นายนิล มะโน
	00 1304 (03) 2431 นายฝัด ฉินะกะ
	00 1304 (03) 2432 นายจรัส ณรงค์
	00 1304 (03) 2433 นายเต็ม ไชยแก้ว
	00 1304 (03) 2434 นายประสิทธิ์ กัณหาศี
	00 1304 (03) 2435 นายสิงห์พร มาแก้ว
00 1304 (03) 2436 นายอภิเดช จันทร์ตา	
00 1304 (03) 2437 นายกระเชียร ตันโยธา	
00 1304 (03) 2438 นายจิกร พงษ์สาร	
00 1304 (03) 2439 นายทวน ปันแก้ว	
00 1304 (03) 2440 นายโกมล ก้อใจ	
00 1304 (03) 2441 นายเฉลียว แก้วคำแดง	
00 1304 (03) 2442 นายสมญา วาวก	
00 1304 (03) 2443 นายบุญเลิศ อุทธา	
00 1304 (03) 2444 นายเกษม เปี้ยสาย	
00 1304 (03) 2445 นายคำ ต๊ะคำปิ่น	
00 1304 (03) 2446 นายพันธ์์ เครืออินชัย	
00 1304 (03) 2447	
00 1304 (03) 2448 นายมานพ แก้วน้ำไชย	

สายงาน	งานรักษาช้างป่า
อนุรักษ์และบริหารช้าง	00 1304 (03) 2449 นายมานพ บุญหลง
	00 1304 (03) 2450 นายอาทิตย์ แก้วประภา
	00 1304 (03) 2451 นายพันธ์์ ชิตสุข
	00 1304 (03) 2452 นายสมาน อินแก้วน่าน
	00 1304 (03) 2453 นายแอม ใจหันตา
	00 1304 (03) 2454 นายสมานชัย เกตุแก้ว
	00 1304 (03) 2455 นายสมัน แก้ววงศ์สาย
	00 1304 (03) 2456 นายจัญญ์ พวงแก้ว
	00 1304 (03) 2457 นายสมชาย สายก้อนแก้ว
	00 1304 (03) 2458 นายสมเกียรติ์ นพทมาชัย
	00 1304 (03) 2459 นายบุญมา อามล
	00 1304 (03) 2460 นายสันติภาพ ดบแก้ว
	00 1304 (03) 2461
	00 1304 (03) 2462 นายโยธา ศรีใจ
	00 1304 (03) 2463 นายพัทยา สายธิยะ
	00 1304 (03) 2464 นายเอกสิทธิ์ สอนสี
	00 1304 (03) 2465 นายวิชัย นันทะโย
	00 1304 (03) 2466 นายวันชัย แซ่จิว
	00 1304 (03) 2467 นายจักรกฤษ ไชยชนะ
	00 1304 (03) 2468 นายชยันต์ อินแก้ว
	00 1304 (03) 2469 นายจิรพงษ์ รัตตะโย
	00 1304 (03) 2470
	00 1304 (03) 2471 นายชรากร ก้อนคำ
	00 1304 (03) 2472 นายสุรชัย เครืออินชัย
	00 1304 (03) 2473 นายจักรศักดิ์ วรรณรักษ์
	00 1304 (03) 2474 นายอนุสรณ์ วรรณรักษ์
	00 1304 (03) 2475 นายมานุชย์ ยารังสี
	00 1304 (03) 2476 นายเกษม พิชัยหน้า
	00 1304 (03) 2477 นายสละ เต็มมาก
	00 1304 (03) 2478 นายทวล สิงแก้ว
	00 1304 (03) 2479
	00 1304 (03) 2480 นายจنگล ชันติโสภณกิจ
	00 1304 (03) 2481
	00 1304 (03) 2482
	00 1304 (03) 2483
	00 1304 (03) 2484 นายจันธิญ์ แก้วขาว
00 1304 (03) 2485	
00 1304 (03) 2486	
00 1304 (02) 2487 นายพอล อุตรสม	
00 1304 (02) 2488 นายนิพัทธ์ พงษ์สาร	
00 1304 (02) 2489 นายประยูร ณะนโ	
00 1304 (02) 2490	
00 1304 (02) 2491	
00 1304 (02) 2492 นายบุญเป็ง จันทร์ตา	
00 1304 (02) 2493 นายธีระพล กัณหาศี	
00 1304 (02) 2494 นายบุญรัตน์ ชัยสิทธิ์	
00 1304 (02) 2495 นายมิตร พิมะสาร	
00 1304 (02) 2496 นายคุณลา แก้ววงศ์สาย	
00 1304 (02) 2497	
00 1304 (02) 2498 นายจันทร์ดี วงศ์พรณ	
00 1304 (02) 2499	
00 1304 (02) 2500 นายคาร กัณหะรส	
00 1304 (02) 2501	
00 1304 (02) 2502 นายวีระยุทธ ท่าดี	
00 1304 (02) 2503 นายคาด เพ็ญทิศา	
00 1304 (02) 2504 นายทวีศักดิ์ ณ คำมูล	
00 1304 (02) 2505 นายสมหวัง วงศ์สม	

สายงาน	งานวิจัยและบริการวิชาการ
อนุรักษ์และบริหารช้าง	00 1304 56 2506 น.ส.วรางคณา อังการพิณธุ์
	00 1304 45 2507
	00 1304 45 2508
	00 1304 14 2509 น.ส.อชัญชนันท์ วิวัฒน์วิไล
	00 1304 14 2510 นางบัวบาน อุตรสม
	00 1304 14 2511
	00 1304 14 2512
	00 1304 (03) 2513
	00 1304 (04) 2514 นายอนันต์ แก้วน้ำไชย



ผู้อำนวยการสำนัก
00 0800 89 0375
นายภพภท สรรพรัตน์

ฝ่ายบริหาร
00 0810 78 0376

ฝ่ายจัดการผลผลิตและอุตสาหกรรมไม้
00 0820 78 0377
นายคมน์ จำปาวีชัย

ฝ่ายจัดการสวนป่า
00 0830 78 0378
นายวิรัตน์ พิมสาร

ส่วนอำนวยการ
00 0801 67 0379
นายวิมล เขียวรัตนสวัสดิ์

ส่วนแผนงานและประเมินผล
00 0802 67 0413
นางกัญรัตน์ เหลาโชติ

ส่วนโครงการหลวงบ้านวัดจันทร์
00 0803 67 0434
นายไพศาล ไชยสาร รนค.

สายงาน	งานบริหารทั่วไป
บริหารทั่วไป	00 0801 56 0380 นางจิรฐา บุตรรัตน์
บริหารทั่วไป	00 0801 45 0381 นางรติโอทัย จันทรมานนท์
บริหารทั่วไป	00 0801 45 0382 น.ส.สุวิชาดา แพงกัญญา
บริหารทั่วไป	00 0801 14 0383 นายพีระพล มูลแก้ว
บริหารทั่วไป	00 0801 14 0384
บริหารทั่วไป	00 0801 14 0385 น.ส.วิภาพร ชัดมัน
บริหารทั่วไป	00 0801 (05) 0386 นายบุญเรือง คำมาสุข
บริหารทั่วไป	00 0801 (05) 0387 นายเสกสรร นนทมาลัย
บริหารทั่วไป	00 0801 (05) 0388 นายมรกด สิม่วง
บริหารทั่วไป	00 0801 (05) 0389
บริหารทั่วไป	00 0801 (04) 0390
บริหารทั่วไป	00 0801 (04) 0391 นายประหยัด ลือชัย
บริหารทั่วไป	00 0801 (04) 0392
บริหารทั่วไป	00 0801 (04) 0393
บริหารทั่วไป	00 0801 (04) 0394
บริหารทั่วไป	00 0801 (04) 0395
บริหารทั่วไป	00 0801 (03) 0396
บริหารทั่วไป	00 0801 (03) 0397

สายงาน	งานบัญชีการเงิน
บัญชี	00 0801 56 0398 น.ส.สิริวรรณ มูลแก้ว
บัญชี	00 0801 45 0399 นางกรรณิการ์ มาทา
บัญชี	00 0801 45 0400 นายสมคิด จินะหล้า
บัญชี	00 0801 14 0401 นางกนกพร พันธุ์ชาย
บัญชี	00 0801 14 0402 นางลภัสราลา อู่อิศวรรค์

สายงาน	งานบริหารบุคคล
ทรัพยากรมนุษย์	00 0801 56 0403 น.ส.เยาวรงค์ ต๊ะเสนา
ทรัพยากรมนุษย์	00 0801 45 0404
ทรัพยากรมนุษย์	00 0801 45 0405
ทรัพยากรมนุษย์	00 0801 14 0406 น.ส.รัตติกาล ลิ้นพลา
ทรัพยากรมนุษย์	00 0801 14 0407 นายสิปปภาส อาทันธุ์ชนก

สายงาน	งานพัสดุ
บริหารทั่วไป	00 0801 56 0408 นางสุนันทา บุญเป็ง
บริหารทั่วไป	00 0801 45 0409 นางพิจใจ แก้วเมือง
บริหารทั่วไป	00 0801 45 0410
บริหารทั่วไป	00 0801 14 0411 น.ส.ปริศรา วิยะภท
บริหารทั่วไป	00 0801 14 0412 นายณัฐกร ชัยสุทธิ

สายงาน	งานแผนงานและประเมินผล
แผนงานและงบประมาณ	00 0802 56 0414 นายอุ้มสิริณี มาดี
แผนงานและงบประมาณ	00 0802 45 0415 น.ส.สิริณีย์ สัตย์เชื้อ
แผนงานและงบประมาณ	00 0802 45 0416 นางพัชรี ทองแจ่ม
แผนงานและงบประมาณ	00 0802 14 0417
แผนงานและงบประมาณ	00 0802 14 0418
แผนงานและงบประมาณ	00 0802 14 0419

สายงาน	งานวิจัยและพัฒนา
สวนป่า	00 0802 56 0420 นายสุรสิทธิ์ แก้วเมืองมูล
สวนป่า	00 0802 45 0421
สวนป่า	00 0802 14 0422 น.ส.เอกอนงค์ บุญไชยวงศ์

สายงาน	งานส่งเสริมปลูกไม้เศรษฐกิจ
สวนป่า	00 0802 56 0423 น.ส.ณิชชา ชันทกษณ์
สวนป่า	00 0802 45 0424
สวนป่า	00 0802 45 0425
สวนป่า	00 0802 14 0426 นายจักรกฤษณ์ บุญสง่า
สวนป่า	00 0802 14 0427

สายงาน	งานการตลาดและสารสนเทศ
การตลาด	00 0802 56 0428 นางทวารรัตน์ ตันจินดา
การตลาด	00 0802 45 0429 นายโสฬส คำดี
การตลาด	00 0802 45 0430
การตลาด	00 0802 14 0431 นางปยุตยพร ทองอยู่แบบ
การตลาด	00 0802 14 0432
การตลาด	00 0802 14 0433

สายงาน	งานบริหารทั่วไป
ทั่วไป	00 0803 56 0435 น.ส.ปาริฉัย สุกญา รนค.
ทั่วไป	00 0803 45 0436 นายภาคภูมิ ชื่นชาวกิจ
ทั่วไป	00 0803 14 0437
ทั่วไป	00 0803 14 0438
ทั่วไป	00 0803 (05) 0439 นายอัศวิน ยารังษี

สายงาน	งานสวนป่าโครงการหลวงบ้านวัดจันทร์
สวนป่า	00 0803 56 0440 นายวิฑูรย์ พิมมาศ
สวนป่า	00 0803 45 0441 นายบุญชู เชื้อนสูงวงศ์
สวนป่า	00 0803 14 0442 นายเกษมศักดิ์ กิรดิกรกุล
สวนป่า	00 0803 14 0443 นายธีรวัฒน์ ศรีสุรพล
สวนป่า	00 0803 (06) 0444 นายสมเพชร เผือกสิทธิ์
สวนป่า	00 0803 (05) 0445

สายงาน	งานสวนป่าคอกบ่อหลวง
สวนป่า	00 0803 56 0446 นายชัยรัตน์ กุ่มเทียม
สวนป่า	00 0803 45 0447
สวนป่า	00 0803 14 0448 นายบุญช่วย กุ่มกันนาน
สวนป่า	00 0803 (06) 0449
สวนป่า	00 0803 (05) 0450

สายงาน	งานสวนป่าหลวงสันกำแพง
สวนป่า	00 0803 56 0451
สวนป่า	00 0803 45 0452
สวนป่า	00 0803 14 0453 นายราชศักดิ์ ถาวรรัตนธรรม
สวนป่า	00 0803 (06) 0454
สวนป่า	00 0803 (05) 0455

สายงาน	งานธุรกิจบริการและการท่องเที่ยว
กิจกรรมสัมพันธ์/การท่องเที่ยว	00 0803 56 0456 น.ส.สทาวเดือน กิ่งแก้ว รนค.
กิจกรรมสัมพันธ์/การท่องเที่ยว	00 0803 45 0457
กิจกรรมสัมพันธ์/การท่องเที่ยว	00 0803 14 0458
กิจกรรมสัมพันธ์/การท่องเที่ยว	00 0803 14 0459
กิจกรรมสัมพันธ์/การท่องเที่ยว	00 0803 (05) 0460

อัตราควบคุม	89	78	67	56	45	14	(06)	(05)	(04)	(03)	(02)	รวม
กรอบ	1	3	8	57	89	130	100	48	21	18	0	475
ใช้	1	2	7	45	36	83	65	27	4	8	0	278
ว่าง	0	1	1	12	53	47	35	21	17	10	0	197

ข้อมูลโดย
งานทะเบียนประวัติ ส่วนบริหารทรัพยากรมนุษย์
ฝ่ายทรัพยากรมนุษย์ สำนักบริหารกลาง
30 มิถุนายน 2564

ผู้อำนวยการสำนัก
00 0800 89 0375
นายคพลภพ ลรรพรัตน์

ฝ่ายบริหาร
00 0810 78 0376

ฝ่ายจัดการผลผลิตและอุตสาหกรรมไม้
00 0820 78 0377
นายคมน์ จำปาลักษณ์

ฝ่ายจัดการสวนป่า
00 0830 78 0378
นายเรวัต พิมพ์สาร

ส่วนบริหารจัดการสวนป่าและผลผลิต
00 0804 67 0461
นายเดช วันชัยนาวัน

ส่วนพัฒนาธุรกิจและอุตสาหกรรมไม้
00 0805 67 0501
นายทวี ทองอยู่บน

สายงาน	งานบริการยานพาหนะและเครื่องจักรกล
ช่าง/จักรกล	00 0804 56 0466
ช่าง/จักรกล	00 0804 45 0467
ช่าง/จักรกล	00 0804 45 0468
ช่าง/จักรกล	00 0804 14 0469
ช่าง/จักรกล	00 0804 14 0470
ช่าง/จักรกล	00 0804 (06) 0471
ช่าง/จักรกล	00 0804 (06) 0472 นายวรสิทธิ์ แทนจำรัส
ช่าง/จักรกล	00 0804 (06) 0473
ช่าง/จักรกล	00 0804 (06) 0474
ช่าง/จักรกล	00 0804 (06) 0475 นายรสสุพรรณ ต้นซอน
ช่าง/จักรกล	00 0804 (06) 0476
ช่าง/จักรกล	00 0804 (06) 0477 นายวิเชียน ออมแก้ว
ช่าง/จักรกล	00 0804 (06) 0478
ช่าง/จักรกล	00 0804 (06) 0479 นายจักรพงษ์ บุญเชียง
ช่าง/จักรกล	00 0804 (06) 0480 นายสิงห์ทอง ต้นโน
ช่าง/จักรกล	00 0804 (06) 0481
ช่าง/จักรกล	00 0804 (06) 0482
ช่าง/จักรกล	00 0804 (06) 0483
ช่าง/จักรกล	00 0804 (06) 0484 นายธรรมจักร หนัวยุช
ช่าง/จักรกล	00 0804 (06) 0485
ช่าง/จักรกล	00 0804 (06) 0486 นายชิงชาย อาจศิริ
ช่าง/จักรกล	00 0804 (06) 0487 นายธนากร ผู้ครองคัมภีร์
ช่าง/จักรกล	00 0804 (05) 0488 นายปฐมพร ธิงู

สายงาน	งานบริหารจัดการผลผลิต
สวนป่า	00 0804 56 0462 นายจิรศักดิ์ สมมิตร รชก.
สวนป่า	00 0804 45 0463 นายบรรจง งามตา
สวนป่า	00 0804 14 0464
สวนป่า	00 0804 (05) 0465

สายงาน	งานช่างกล
ช่าง/จักรกล	00 0804 56 0489 นายจิรศักดิ์ สมมิตร
ช่าง/จักรกล	00 0804 45 0490 นายนพพล มั่นตรง
ช่าง/จักรกล	00 0804 14 0491 นายปริญญา ลังกาดี
ช่าง/จักรกล	00 0804 14 0492
ช่าง/จักรกล	00 0804 14 0493 นายสุนทร แก้วใหญ่
ช่าง/จักรกล	00 0804 14 0494 นายนิธิวัฒน์ ชัยวิรัช
ช่าง/จักรกล	00 0804 14 0495 นายชลประภรณ์ ดวงตา
ช่าง/จักรกล	00 0804 14 0496 นายสันต์ วันแก้ว
ช่าง/จักรกล	00 0804 (06) 0497 นายจตุพร เกษโร
ช่าง/จักรกล	00 0804 (05) 0498 นายวีรพงศ์ ฟูถำนิ
ช่าง/จักรกล	00 0804 (04) 0499
ช่าง/จักรกล	00 0804 (04) 0500 นายสุทธิ ะวงค์ดอน

สายงาน	งานบริหารทั่วไป
บริหารทั่วไป	00 0805 56 0502 นายนิกร น้อยหน่า
บริหารทั่วไป	00 0805 45 0503
บริหารทั่วไป	00 0805 14 0504 น.ส.ดวงกมล ศิริพิพิธ
บริหารทั่วไป	00 0805 14 0505 ว่าที่ร้อยตรีหญิงกานต์ธิดา ยะตุ้ย
บริหารทั่วไป	00 0805 (05) 0506

สายงาน	งานบัญชีการเงิน
บัญชี	00 0805 56 0507 นางรัชณี แม่แก้วดี
บัญชี	00 0805 45 0508 น.ส.อรพรรณ เหมประเสริฐวิทย์
บัญชี	00 0805 14 0509 น.ส.สาวลักษณ์ มะณีวอ

สายงาน	งานศูนย์ถ่ายทอดเทคโนโลยี
อุตสาหกรรม	00 0805 56 0510 นายนิกร น้อยหน่า รชก.
อุตสาหกรรม	00 0805 45 0511
อุตสาหกรรม	00 0805 45 0512
อุตสาหกรรม	00 0805 14 0513 นายประชัน โลกคำอื้อ
อุตสาหกรรม	00 0805 14 0514 น.ส.ชลธิชา เข็มดี

สายงาน	งานแปรรูปไม้และผลิตภัณฑ์ไม้ร่องวาง
อุตสาหกรรม	00 0805 56 0515 น.ส.รัชณีวรรณ สะท้อน รชก.
อุตสาหกรรม	00 0805 45 0516 น.ส.รัชณีวรรณ สะท้อน
อุตสาหกรรม	00 0805 45 0517
อุตสาหกรรม	00 0805 14 0518
อุตสาหกรรม	00 0805 14 0519 นายธีรพงษ์ หงษ์กัน
อุตสาหกรรม	00 0805 14 0520 นายไกรจอร์ กำทอง
อุตสาหกรรม	00 0805 (05) 0521
อุตสาหกรรม	00 0805 (04) 0522 นายสุมิตร กันธิ
อุตสาหกรรม	00 0805 (04) 0523
อุตสาหกรรม	00 0805 (04) 0524
อุตสาหกรรม	00 0805 (04) 0525
อุตสาหกรรม	00 0805 (03) 0526 นายศักราช สีใจอิน
อุตสาหกรรม	00 0805 (03) 0527
อุตสาหกรรม	00 0805 (03) 0528

สายงาน	งานแปรรูปไม้และผลิตภัณฑ์ไม้แผ่น
อุตสาหกรรม	00 0805 56 0529 นายสุริยา ธนะวงศ์ รชก.
อุตสาหกรรม	00 0805 45 0530 นายสุริยา ธนะวงศ์
อุตสาหกรรม	00 0805 14 0531
อุตสาหกรรม	00 0805 14 0532 นายชลากร ฟ่องตา
อุตสาหกรรม	00 0805 (05) 0533
อุตสาหกรรม	00 0805 (04) 0534
อุตสาหกรรม	00 0805 (04) 0535
อุตสาหกรรม	00 0805 (03) 0536 นายมานิช เดชพงษ์
อุตสาหกรรม	00 0805 (03) 0537

ผู้อำนวยการสำนัก
00 0800 89 0375
นายอภิพล ธรรมรัตน์

ฝ่ายบริหาร
00 0810 78 0376

ฝ่ายจัดการผลผลิตและอุตสาหกรรมไม้
00 0820 78 0377
นายคมน์ จำปาวัลย์

ฝ่ายจัดการสวนป่า
00 0830 78 0378
นายเรวัต พิณสาร

องค์กรอุตสาหกรรมป่าไม้เขตแพร่
00 0806 67 0538
นายนิพล ป่าอิน

สายงาน	งานบริหารทั่วไป	
บริหารทั่วไป	00 0806 56 0539	
บริหารทั่วไป	00 0806 45 0540	น.ส.วารุณี สีนวลเขียว
บริหารทั่วไป	00 0806 14 0541	น.ส.ปิยะรัตน์ มณีพันธุ์
บริหารทั่วไป	00 0806 14 0542	นางปฏิมาพร ทองแดง
บริหารทั่วไป	00 0806 (05) 0543	นายนพพล ทาวัน
บริหารทั่วไป	00 0806 (05) 0544	นายบุญยก ปราณี
บริหารทั่วไป	00 0806 (04) 0545	
บริหารทั่วไป	00 0806 (04) 0546	
บริหารทั่วไป	00 0806 (03) 0547	
บริหารทั่วไป	00 0806 (03) 0548	

สายงาน	งานสวนป่าวังจันทน์	
สวนป่า	00 0806 56 0559	นายบุญวาทย์ พงษ์สี
สวนป่า	00 0806 45 0560	นายอภิสิทธิ์ พวงดอก
สวนป่า	00 0806 45 0561	
สวนป่า	00 0806 14 0562	
สวนป่า	00 0806 14 0563	
สวนป่า	00 0806 14 0564	น.ส.วิชุดา เขียวสี
สวนป่า	00 0806 (06) 0565	
สวนป่า	00 0806 (06) 0566	
สวนป่า	00 0806 (06) 0567	นายสำราญ ขุนจันทร์
สวนป่า	00 0806 (06) 0568	นายพิทักษ์ คำวัง
สวนป่า	00 0806 (05) 0569	นายสุรชัย เดชโค้น

สายงาน	งานสวนป่าแม่มา	
สวนป่า	00 0806 56 0588	นายชนวัฒน์ โม้ตัม
สวนป่า	00 0806 45 0589	
สวนป่า	00 0806 14 0590	
สวนป่า	00 0806 14 0591	นายอานนท์ มณเฑียร
สวนป่า	00 0806 (06) 0592	นายเดี่ยวใจ ใจเอื้อ
สวนป่า	00 0806 (06) 0593	
สวนป่า	00 0806 (05) 0594	

สายงาน	งานสวนป่าแม่คำปอง-แม่สาย	
สวนป่า	00 0806 56 0613	นายตีพพล แพงศรี
สวนป่า	00 0806 45 0614	
สวนป่า	00 0806 14 0615	นายเจนฐานกร จันทรเพ็ญ
สวนป่า	00 0806 14 0616	
สวนป่า	00 0806 (06) 0617	นายธนภัทร ไทยใหม่
สวนป่า	00 0806 (06) 0618	
สวนป่า	00 0806 (05) 0619	

สายงาน	งานบัญชีการเงิน	
บัญชี	00 0806 56 0549	น.ส.รชรัตน์ ตาแก้ว
บัญชี	00 0806 45 0550	นายภักคพล พุ่มพวง
บัญชี	00 0806 45 0551	นายวิเชียร มาแก้ว
บัญชี	00 0806 14 0552	นางธีระวรรณ ใสตติยาภัย
บัญชี	00 0806 14 0553	น.ส.ประนอม แก้วเกตุ

สายงาน	งานสวนป่าแม่ลิ้น-แม่สูง	
สวนป่า	00 0806 56 0570	นายพีรภัทร ทะระรัมย์
สวนป่า	00 0806 45 0571	
สวนป่า	00 0806 14 0572	
สวนป่า	00 0806 14 0573	น.ส.ศิริวรรณ ประเสริฐ
สวนป่า	00 0806 (06) 0574	นายนิมิต อาดแก้ว
สวนป่า	00 0806 (06) 0575	นายสาธิต ฟูคุ้ม
สวนป่า	00 0806 (05) 0576	

สายงาน	งานสวนป่าเด่นชัย	
สวนป่า	00 0806 56 0595	นายปิยพันธ์ วรรณกุล
สวนป่า	00 0806 45 0596	
สวนป่า	00 0806 14 0597	นายสมมติ จินา
สวนป่า	00 0806 14 0598	นายพัฒนเชษฐ์ แสงมณี
สวนป่า	00 0806 (06) 0599	
สวนป่า	00 0806 (06) 0600	นายองอาจ เรือนแปง
สวนป่า	00 0806 (05) 0601	นายพัศกร เครือหมู

สายงาน	งานสวนป่านครน่าน	
สวนป่า	00 0806 56 0620	นายวรวิทย์ โนวังหาร
สวนป่า	00 0806 45 0621	นายพิระช ธรรมสัมพันธ์
สวนป่า	00 0806 14 0622	นางเยาวเรศ ทาละสอด
สวนป่า	00 0806 14 0623	
สวนป่า	00 0806 (06) 0624	นายชัยวัฒน์ ขาวยา
สวนป่า	00 0806 (06) 0625	นายมนตรี เป็งอินทร์
สวนป่า	00 0806 (05) 0626	นายภาคภูมิ ภาคเกษม

สายงาน	งานแผนงานและประเมินผล	
สวนป่า	00 0806 56 0554	น.ส.ศุภมาศ กันทะสอน
สวนป่า	00 0806 45 0555	น.ส.วิลาฎา วงศ์ถายา
สวนป่า	00 0806 45 0556	
สวนป่า	00 0806 14 0557	
สวนป่า	00 0806 14 0558	น.ส.พัชรินทร์ ศรีวันชัย

สายงาน	งานสวนป่าขุนแม่คำมี	
สวนป่า	00 0806 56 0602	นายชัยชนะ โสภาน
สวนป่า	00 0806 45 0603	นายจักรพงษ์ ป้าหนู
สวนป่า	00 0806 45 0604	
สวนป่า	00 0806 14 0605	
สวนป่า	00 0806 14 0606	นายพงศ์พันธ์ สุวรรณวงศ์
สวนป่า	00 0806 14 0607	
สวนป่า	00 0806 (06) 0608	นายวิสุทธี หน่อสุข
สวนป่า	00 0806 (06) 0609	นายแหลมทอง วงศ์ยะ
สวนป่า	00 0806 (06) 0610	นายคงกฤษณภู ศรีสอน
สวนป่า	00 0806 (06) 0611	นายสยามชัย ไชยแก้ว
สวนป่า	00 0806 (05) 0612	นายพงศ์ศักดิ์ ทวีคูณ

สายงาน	งานสวนป่าแม่แฮด	
สวนป่า	00 0806 56 0627	นายอดิเทพ พุทธิพงษ์
สวนป่า	00 0806 45 0628	
สวนป่า	00 0806 45 0629	
สวนป่า	00 0806 14 0630	
สวนป่า	00 0806 14 0631	
สวนป่า	00 0806 14 0632	นายวิชากร ธรรมจักร
สวนป่า	00 0806 (06) 0633	นายเกรียงไกร เกียงภา
สวนป่า	00 0806 (06) 0634	
สวนป่า	00 0806 (06) 0635	
สวนป่า	00 0806 (06) 0636	
สวนป่า	00 0806 (05) 0637	นายณรงค์เวทย์ ไยบัว

สายงาน	งานสวนป่าแม่สรอย	
สวนป่า	00 0806 56 0577	นายสนธยา สารสวาท
สวนป่า	00 0806 45 0578	
สวนป่า	00 0806 45 0579	
สวนป่า	00 0806 14 0580	นายภัทรชัย ทรัพย์
สวนป่า	00 0806 14 0581	
สวนป่า	00 0806 14 0582	นายบุญส่ง ทาระเนตร์
สวนป่า	00 0806 (06) 0583	นายณพัชร์ เมฆศิริ
สวนป่า	00 0806 (06) 0584	นายพรชิตร์ สายวงศ์
สวนป่า	00 0806 (06) 0585	นายสกล พึ่งทรัพย์
สวนป่า	00 0806 (06) 0586	
สวนป่า	00 0806 (05) 0587	

ผู้อำนวยการสำนัก
00 0800 89 0375
นายคณพล บรรพรัตน์

ฝ่ายบริหาร
00 0810 78 0376

ฝ่ายจัดการผลผลิตและอุตสาหกรรมไม้
00 0820 78 0377
นายคมน์ จำปาวลัย

ฝ่ายจัดการสวนป่า
00 0830 78 0378
นายวิทย์ ทิมสาร

องค์การอุตสาหกรรมป่าไม้เขตลำปาง
00 0807 67 0638
นายสุชาติ จูฑิตวรกุล

สายงาน	งานบริหารทั่วไป	
บริหารทั่วไป	00 0807 56 0639	นางอุดมศรี มะโนวัน
บริหารทั่วไป	00 0807 45 0640	นางนาวรัตน์ เทวยะนะ
บริหารทั่วไป	00 0807 14 0641	นายอดิสร ทองอะคร้าว
บริหารทั่วไป	00 0807 14 0642	นางพิชญ์ญา ปานทรัพย์
บริหารทั่วไป	00 0807 (05) 0643	นายสวัสดิ์ คำบุญทา
บริหารทั่วไป	00 0807 (05) 0644	นายบุญธรรม สายทอง
บริหารทั่วไป	00 0807 (04) 0645	
บริหารทั่วไป	00 0807 (04) 0646	
บริหารทั่วไป	00 0807 (03) 0647	นายอนุชิต ต่อสนิท
บริหารทั่วไป	00 0807 (03) 0648	

สายงาน	งานสวนป่าทุ่งเกวียน	
สวนป่า	00 0807 56 0659	นายสัมฤทธิ์ พัฒนโชติ
สวนป่า	00 0807 45 0660	
สวนป่า	00 0807 45 0661	
สวนป่า	00 0807 14 0662	นายอาคม มูลนา
สวนป่า	00 0807 14 0663	น.ส.สุพรรณิกา สุทธคุณ
สวนป่า	00 0807 14 0664	
สวนป่า	00 0807 (06) 0665	
สวนป่า	00 0807 (06) 0666	นายอุเทน หม่อมมูล
สวนป่า	00 0807 (06) 0667	นายประสงค์ อินตिला
สวนป่า	00 0807 (06) 0668	นายมานะ ก้อใจ
สวนป่า	00 0807 (05) 0669	

สายงาน	งานสวนป่าแม่ทรายคำ	
สวนป่า	00 0807 56 0681	นายอนุชิต เกษียร
สวนป่า	00 0807 45 0682	
สวนป่า	00 0807 45 0683	นางสุดารัตน์ แก้วสามัคคี
สวนป่า	00 0807 14 0684	ว่าที่ร้อยตรีนิกร สิงห์หล้า
สวนป่า	00 0807 14 0685	
สวนป่า	00 0807 14 0686	นายประเวช กิตติลา
สวนป่า	00 0807 (06) 0687	
สวนป่า	00 0807 (06) 0688	นายเจ็ด กำลั้งกล้า
สวนป่า	00 0807 (06) 0689	นายจัญญ์ ไกวฤทธิ์
สวนป่า	00 0807 (06) 0690	นายณรงค์ ณ วันเพ็ญ
สวนป่า	00 0807 (05) 0691	

สายงาน	งานสวนป่าแม่เกาะ	
สวนป่า	00 0807 56 0713	นายอุทิศ กิ่งทัพหลวง
สวนป่า	00 0807 45 0714	นายไทรรัตน์ รวมสุข
สวนป่า	00 0807 45 0715	นายภาณุพงศ์ แสงอินต์
สวนป่า	00 0807 14 0716	
สวนป่า	00 0807 14 0717	นางพิมพ์า ไชยานนท์
สวนป่า	00 0807 14 0718	นายลิขิต เชื้อทาว
สวนป่า	00 0807 (06) 0719	นายภูทล คั่นทอง
สวนป่า	00 0807 (06) 0720	
สวนป่า	00 0807 (06) 0721	นายทัญญา ไชยวงศ์
สวนป่า	00 0807 (06) 0722	นายทองหลาน ทองใหญ่
สวนป่า	00 0807 (05) 0723	

สายงาน	งานบัญชีการเงิน	
บัญชี	00 0807 56 0649	น.ส.ศลนภา ศิริบุญธรรม
บัญชี	00 0807 45 0650	นางวิมลทิพย์ อินทแก้ววงศ์
บัญชี	00 0807 45 0651	นางศรินยา โสภา
บัญชี	00 0807 14 0652	นางอรรษา เอื้อแท้
บัญชี	00 0807 14 0653	น.ส.วีรภัทร เขียวคำ

สายงาน	งานสวนป่าแม่มาย	
สวนป่า	00 0807 56 0670	นายปิยะ อุทธิยา
สวนป่า	00 0807 45 0671	นางสุกัญญา คำภิระวัน
สวนป่า	00 0807 45 0672	นายวัชรพล นวลวงศ์ขจร
สวนป่า	00 0807 14 0673	
สวนป่า	00 0807 14 0674	
สวนป่า	00 0807 14 0675	
สวนป่า	00 0807 (06) 0676	นายสมเพียร ปิมขาว
สวนป่า	00 0807 (06) 0677	นายพัทธ์พล ยศดี
สวนป่า	00 0807 (06) 0678	นายชัยวุฒิ ฟูบุตร
สวนป่า	00 0807 (06) 0679	นายฉลองกรุง แลกสินธ์
สวนป่า	00 0807 (05) 0680	

สายงาน	งานสวนป่าแม่ตูก	
สวนป่า	00 0807 56 0692	นายบวรเทจ จันทรัตน์
สวนป่า	00 0807 45 0693	
สวนป่า	00 0807 14 0694	
สวนป่า	00 0807 14 0695	นายสุพันธ์ แสนสมบูรณ์สุข
สวนป่า	00 0807 (06) 0696	
สวนป่า	00 0807 (05) 0697	นายศักดิ์ เชื้อทาว
สวนป่า	00 0807 (04) 0698	

สายงาน	งานสวนป่าแม่จาง	
สวนป่า	00 0807 56 0724	นายเกรียงศักดิ์ พงษ์แสนกุล
สวนป่า	00 0807 45 0725	นางกาญจนา ปิงชัย
สวนป่า	00 0807 45 0726	
สวนป่า	00 0807 14 0727	นายธีรภัทร โนนินทร์
สวนป่า	00 0807 14 0728	
สวนป่า	00 0807 14 0729	นายพีรณ พิมพ่วงค์เขียว
สวนป่า	00 0807 (06) 0730	
สวนป่า	00 0807 (06) 0731	
สวนป่า	00 0807 (06) 0732	นายสมพลอย โพธิ์ศรี
สวนป่า	00 0807 (06) 0733	นายสามารถ หนูพิน
สวนป่า	00 0807 (05) 0734	นายบุญศรี คชเสน

สายงาน	งานแผนงานและประเมินผล	
สวนป่า	00 0807 56 0654	น.ส.อุษมา พรหมยานนท์ รณก.
สวนป่า	00 0807 45 0655	น.ส.อุษมา พรหมยานนท์
สวนป่า	00 0807 45 0656	น.ส.เสาวนีย์ ศิประสิทธิ์
สวนป่า	00 0807 14 0657	นางสิริธิดา ยังเจริญ
สวนป่า	00 0807 14 0658	น.ส.พิราพร คำหอมกุล

สายงาน	งานสวนป่าแม่พริก-แม่สะเลียม	
สวนป่า	00 0807 56 0706	นายวิบูลย์ เจริญชัย
สวนป่า	00 0807 45 0707	
สวนป่า	00 0807 14 0708	นายสมเกียรติ ยศวงศ์
สวนป่า	00 0807 14 0709	
สวนป่า	00 0807 (06) 0710	นายประยูร ไชยอ้าย
สวนป่า	00 0807 (06) 0711	
สวนป่า	00 0807 (05) 0712	นายเกรียงไกร วัฒนบุญญา

สายงาน	งานสวนป่าแม่ยาว-แม่ซ้าย	
สวนป่า	00 0807 56 0735	นายพลฤทธิ์ เตชะพี
สวนป่า	00 0807 45 0736	
สวนป่า	00 0807 14 0737	นายณรงค์ รักรัทธิญา
สวนป่า	00 0807 (06) 0738	นายศุภกิตติ มาจันทร์
สวนป่า	00 0807 (05) 0739	นายภัทรพงศ์ มุกอิม

สายงาน	งานสวนป่าเวียงมอก	
สวนป่า	00 0807 56 0699	นายศิริศักดิ์ คำคำ
สวนป่า	00 0807 45 0700	
สวนป่า	00 0807 14 0701	นายธเนศ นพวิหิติน
สวนป่า	00 0807 14 0702	น.ส.สุภาพร บุญอนุตร
สวนป่า	00 0807 (06) 0703	นายราชัน สุขเกษม
สวนป่า	00 0807 (06) 0704	นายภิกษพ วงศ์ศิริ
สวนป่า	00 0807 (05) 0705	นายณรงค์ จุ่มแบ่ง

ผู้อำนวยการสำนัก
00 0800 89 0375
นายภคพงศ์ ลรรพรัตน์

ฝ่ายบริหาร
00 0810 78 0376

ฝ่ายจัดการผลผลิตและอุตสาหกรรมไม้
00 0820 78 0377
นายคมณต์ จำปาวัลย์

ฝ่ายจัดการสวนป่า
00 0830 78 0378
นายเรวัต ทิมสาร

องค์การอุตสาหกรรมป่าไม้เขตเชียงใหม่
00 0808 67 0740
นายไพศาล ไชยสาร

สายงาน	งานบริหารทั่วไป	
บริหารทั่วไป	00 0808 56 0741	น.ส.ปาริณีย์ สุกงาม
บริหารทั่วไป	00 0808 45 0742	นายภูวนารถ สীগเปีย
บริหารทั่วไป	00 0808 14 0743	
บริหารทั่วไป	00 0808 14 0744	
บริหารทั่วไป	00 0808 (06) 0745	
บริหารทั่วไป	00 0808 (05) 0746	นายอัครินทร์ กิ่งแสง
บริหารทั่วไป	00 0808 (05) 0747	นายอนุพงษ์ จันทร์วงศ์
บริหารทั่วไป	00 0808 (04) 0748	นายดำรงศักดิ์ โอบบ้อม
บริหารทั่วไป	00 0808 (04) 0749	
บริหารทั่วไป	00 0808 (03) 0750	
บริหารทั่วไป	00 0808 (03) 0751	นายทวี อินแก้วน่าน
บริหารทั่วไป	00 0808 (03) 0752	นายอนุสรณ์ แก้วมี
บริหารทั่วไป	00 0808 (03) 0753	นายสงกรานต์ ไขว้ญาติ
บริหารทั่วไป	00 0808 (03) 0754	นายธนรินทร์ อินแก้วน่าน

สายงาน	งานบัญชีการเงิน	
บัญชี	00 0808 56 0755	นางธนัทภัทร มีสุวรรณ
บัญชี	00 0808 45 0756	นางแพรวพรรณ สายศรี
บัญชี	00 0808 45 0757	
บัญชี	00 0808 14 0758	น.ส.วันดี โทแหล่
บัญชี	00 0808 14 0759	

สายงาน	งานแผนงานและประเมินผล	
สวนป่า	00 0808 56 0760	น.ส.สากวเดือน กิ่งแก้ว
สวนป่า	00 0808 45 0761	นายธีรกรณ์ บุญสง่า
สวนป่า	00 0808 45 0762	
สวนป่า	00 0808 14 0764	นางกนกวรรณ ชัยรักษ์
สวนป่า	00 0808 14 0765	นางอรวิณ บุญบรรณ
สวนป่า	00 0808 14 0766	

สายงาน	งานสวนป่าแม่หอพระ	
สวนป่า	00 0808 56 0767	นายศราวุธ คำภีระ
สวนป่า	00 0808 45 0768	
สวนป่า	00 0808 45 0769	
สวนป่า	00 0808 14 0770	น.ส.ชรินทร์ภรณ์ คำแดง
สวนป่า	00 0808 14 0771	นายวีระศักดิ์ บุตรราช
สวนป่า	00 0808 14 0772	นายสกลนธ์ สายคง
สวนป่า	00 0808 (06) 0773	นายดวงจันทร์ หอมขจร
สวนป่า	00 0808 (06) 0774	นายวิฑูรย์ ยารังสี
สวนป่า	00 0808 (06) 0775	นายปาน เตจาทอง
สวนป่า	00 0808 (06) 0776	นายอุทัย เตจาทอง
สวนป่า	00 0808 (05) 0777	นายจันทร์วัน กิ่งทะวงศ์

สายงาน	งานสวนป่าแม่ลี	
สวนป่า	00 0808 56 0778	นายปรีชา รอดอ่อน
สวนป่า	00 0808 45 0779	
สวนป่า	00 0808 45 0780	
สวนป่า	00 0808 14 0781	นางสมจิต ทัฬหะนะ
สวนป่า	00 0808 14 0782	นายวุฒิพงษ์ ขอบสุข
สวนป่า	00 0808 14 0783	นายพิศพล ปอแสง
สวนป่า	00 0808 (06) 0784	
สวนป่า	00 0808 (06) 0785	นายเพ็ญ ก้อนแก้ว
สวนป่า	00 0808 (06) 0786	
สวนป่า	00 0808 (06) 0787	นายสมบูรณ์ ใจบุญทา
สวนป่า	00 0808 (05) 0788	

สายงาน	งานสวนป่าแม่ล่อ	
สวนป่า	00 0808 56 0834	นายฉกฤช กอไควร์
สวนป่า	00 0808 45 0835	
สวนป่า	00 0808 14 0836	
สวนป่า	00 0808 (06) 0837	นายอนัน โทแหล่
สวนป่า	00 0808 (05) 0838	

สายงาน	งานสวนป่าแม่หาด-แม่ก่อ	
สวนป่า	00 0808 56 0800	นายพิษณุพงศ์ โปร่งใจ
สวนป่า	00 0808 45 0801	
สวนป่า	00 0808 45 0802	
สวนป่า	00 0808 14 0803	นายคมสันต์ ยูตะ
สวนป่า	00 0808 14 0804	
สวนป่า	00 0808 14 0805	
สวนป่า	00 0808 (06) 0806	
สวนป่า	00 0808 (06) 0807	นายสุพจน์ สมกองแก้ว
สวนป่า	00 0808 (06) 0808	นายสุนทร ชันคำ
สวนป่า	00 0808 (06) 0809	นายสมบูรณ์ จันทร์ตา
สวนป่า	00 0808 (05) 0810	นายปัญญา พู่ตุ้ย

สายงาน	งานสวนป่าแม่หม่ม	
สวนป่า	00 0808 56 0789	นายอดิชาติ เหลลาโชติ
สวนป่า	00 0808 45 0790	
สวนป่า	00 0808 45 0791	
สวนป่า	00 0808 14 0792	
สวนป่า	00 0808 14 0793	น.ส.ลัดดาวัลย์ สุวรรณ
สวนป่า	00 0808 14 0794	นายอนุช ยอดคำ
สวนป่า	00 0808 (06) 0795	
สวนป่า	00 0808 (06) 0796	นายสังคม จีนา
สวนป่า	00 0808 (06) 0797	นายทศพล เครือมะโนรัมย์
สวนป่า	00 0808 (05) 0798	
สวนป่า	00 0808 (03) 0799	นางอุ๋นอุ๋น ธรรมกุล

สายงาน	งานสวนป่าเชียงดาว	
สวนป่า	00 0808 56 0829	นายปิยะพันธ์ วรรณมี
สวนป่า	00 0808 45 0830	
สวนป่า	00 0808 14 0831	นายธภัทร ธีธรรมมา
สวนป่า	00 0808 (06) 0832	
สวนป่า	00 0808 (05) 0833	นายมี พากเพียร

สายงาน	งานสวนป่าบ้านหลวง	
สวนป่า	00 0808 56 0811	นายโชคชัย หน่อคำสีก
สวนป่า	00 0808 45 0812	
สวนป่า	00 0808 45 0813	
สวนป่า	00 0808 14 0814	นายวิเชียร งามบ้าน
สวนป่า	00 0808 14 0815	ว่าที่ร้อยตรีณัฐวิทย์ ใจคำคำ
สวนป่า	00 0808 14 0816	น.ส.ดารุณี คำปิ่น
สวนป่า	00 0808 (06) 0817	นายอนันต์ศักดิ์ ทองดี
สวนป่า	00 0808 (06) 0818	นายธีรพล ทังสุยะ
สวนป่า	00 0808 (06) 0819	นายสุภาพ วิริยสามารถ
สวนป่า	00 0808 (05) 0820	นายสุรชัย เทพรักษาอุทัย
สวนป่า	00 0808 (03) 0821	

สายงาน	งานสวนป่าไชยปราการ	
สวนป่า	00 0808 56 0822	นายปิยะพันธ์ วรรณมี
สวนป่า	00 0808 45 0823	
สวนป่า	00 0808 14 0824	นายจิระพันธ์ พุทธิผล
สวนป่า	00 0808 14 0825	นายรัชชัย เจริญสุวรรณ
สวนป่า	00 0808 (06) 0826	
สวนป่า	00 0808 (06) 0827	
สวนป่า	00 0808 (05) 0828	นายอภิชัย สมกองแก้ว

สายงาน	งานสวนป่าแม่ลุ่มลอง	
สวนป่า	00 0808 56 0839	นายฉกฤช กอไควร์
สวนป่า	00 0808 45 0840	
สวนป่า	00 0808 45 0841	
สวนป่า	00 0808 14 0842	นายพร้อมพันธ์ ถิ่นธิยะ
สวนป่า	00 0808 14 0843	นายสมศักดิ์ รัตนพิบูลทอง
สวนป่า	00 0808 14 0844	
สวนป่า	00 0808 (06) 0845	นายชัยนทร ธนอมการ
สวนป่า	00 0808 (06) 0846	นายสืบพงษ์ คำฟู
สวนป่า	00 0808 (06) 0847	นายนคร ครดั่น
สวนป่า	00 0808 (06) 0848	นายสมศักดิ์ ทาทองเชื้อ
สวนป่า	00 0808 (05) 0849	

ผู้อำนวยการสำนัก
00 0900 89 0850
ว่าที่ พ.ต. อภิชาติ จินตมงคล

ฝ่ายบริหาร
00 0910 78 0851

ฝ่ายจัดการผลผลิตและอุตสาหกรรมไม้
00 0920 78 0852
นาย อานนท์ บุญกัณฑ์

ฝ่ายจัดการสวนป่า
00 0930 78 0853
นาย เขียวชาย พิบูลย์

ส่วนอำนวยการ
00 0901 67 0854
นาง ดวงใจ ป้อมเชื้อ

ส่วนแผนงานและประเมินผล
00 0902 67 0893
นาย ไชยยศ โสถียาลัย

ส่วนพัฒนาธุรกิจและอุตสาหกรรมไม้
00 0903 67 0911
นาย สายัณห์ กลิ่นโลกีย์

สายงาน	งานบริหารทั่วไป	
บริหารทั่วไป	00 0901 56 0855	น.ส. ธนษา วงศ์ใหญ่
บริหารทั่วไป	00 0901 45 0856	
บริหารทั่วไป	00 0901 45 0857	
บริหารทั่วไป	00 0901 14 0858	
บริหารทั่วไป	00 0901 14 0859	นาย ฉัฐพล พรหมยานนท์
บริหารทั่วไป	00 0901 14 0860	น.ส. ชาริณี อธิวิวัฒน์กรกุล
บริหารทั่วไป	00 0901 (05) 0861	นาย คณิศร์ ไชยอ้าย
บริหารทั่วไป	00 0901 (05) 0862	
บริหารทั่วไป	00 0901 (04) 0863	
บริหารทั่วไป	00 0901 (04) 0864	
บริหารทั่วไป	00 0901 (03) 0865	
บริหารทั่วไป	00 0901 (03) 0866	

สายงาน	งานพัสดุ	
บริหารทั่วไป	00 0901 56 0875	
บริหารทั่วไป	00 0901 45 0876	
บริหารทั่วไป	00 0901 14 0877	น.ส. ดวงใจ แสงบุญเรือง

สายงาน	งานจัดการผลผลิตและเครื่องจักรกล	
สวนป่า	00 0901 56 0878	
สวนป่า	00 0901 45 0879	
สวนป่า	00 0901 14 0880	
สวนป่า	00 0901 (06) 0881	
สวนป่า	00 0901 (06) 0882	นาย เจษฎา สิทธิกรรม
สวนป่า	00 0901 (06) 0883	
สวนป่า	00 0901 (06) 0884	นาย กุศลชาติ กองสีสังข์
สวนป่า	00 0901 (06) 0885	นาย กุญชร นาคสุวรรณ
สวนป่า	00 0901 (06) 0886	นาย ดำรงค์ พุทธา
สวนป่า	00 0901 (06) 0887	นาย เรวัตน์ ยศพิฐุกรณ์
สวนป่า	00 0901 (06) 0888	
สวนป่า	00 0901 (06) 0889	
สวนป่า	00 0901 (06) 0890	
สวนป่า	00 0901 (06) 0891	นาย วัฒนา การกิจไพโร
สวนป่า	00 0901 (05) 0892	นาย วิชชวลู สิทธิเมือง

สายงาน	งานแผนงานและประเมินผล	
แผนงานและงบประมาณ	00 0902 56 0894	
แผนงานและงบประมาณ	00 0902 45 0895	
แผนงานและงบประมาณ	00 0902 45 0896	
แผนงานและงบประมาณ	00 0902 14 0897	น.ส. เรณูภา หลวงลา
แผนงานและงบประมาณ	00 0902 14 0898	

สายงาน	งานวิจัยและพัฒนา	
สวนป่า	00 0902 56 0899	
สวนป่า	00 0902 45 0900	
สวนป่า	00 0902 14 0901	น.ส. ทาริกา แสงศรีจันทร์

สายงาน	งานส่งเสริมปลูกไม้เศรษฐกิจ	
สวนป่า	00 0902 56 0902	
สวนป่า	00 0902 45 0903	
สวนป่า	00 0902 45 0904	
สวนป่า	00 0902 14 0905	
สวนป่า	00 0902 14 0906	น.ส. พิมพ์กานต์ พลอินทร์

สายงาน	งานการตลาดและสารสนเทศ	
การตลาด	00 0902 56 0907	นาย ปรีชญญา หมอกมัต
การตลาด	00 0902 45 0908	
การตลาด	00 0902 14 0909	
การตลาด	00 0902 14 0910	

สายงาน	งานบริหารทั่วไป	
บริหารทั่วไป	00 0903 56 0912	น.ส. ศรีัญญา จันทร์ถาวร
บริหารทั่วไป	00 0903 45 0913	
บริหารทั่วไป	00 0903 45 0914	
บริหารทั่วไป	00 0903 14 0915	น.ส. ศิริพร เผ่าถนอม
บริหารทั่วไป	00 0903 14 0916	น.ส. สายรุ่ง แสงฉิม
บริหารทั่วไป	00 0903 (05) 0917	
บริหารทั่วไป	00 0903 (03) 0918	

สายงาน	งานบัญชีการเงิน	
บัญชี	00 0903 56 0919	นาง ธัญญาภรณ์ ฤทธิยา
บัญชี	00 0903 45 0920	
บัญชี	00 0903 14 0921	

สายงาน	งานแปรรูปไม้และผลิตภัณฑ์ไม้คาก	
อุตสาหกรรม	00 0903 56 0922	น.ส. พิชญญา มหาคำ
อุตสาหกรรม	00 0903 45 0923	น.ส. พิชญญา มหาคำ
อุตสาหกรรม	00 0903 14 0924	นาย ประยูร ตาเพชร
อุตสาหกรรม	00 0903 (06) 0925	นาย ชาศรี มีบุตร

สายงาน	งานแปรรูปไม้และผลิตภัณฑ์ไม้กึ่งเพงเพชร	
อุตสาหกรรม	00 0903 56 0926	
อุตสาหกรรม	00 0903 45 0927	
อุตสาหกรรม	00 0903 14 0928	นาย ปฐมพงษ์ วงษ์อ้อภา
อุตสาหกรรม	00 0903 (06) 0929	นาย สราวุฒิ วรรณเกษม
อุตสาหกรรม	00 0903 (05) 0930	นาย เอกฉันทน์ ศิริทรงศรี

สายงาน	งานบัญชีการเงิน	
บัญชี	00 0901 56 0867	น.ส. ปาริชาติ จันทร์จร
บัญชี	00 0901 45 0868	
บัญชี	00 0901 45 0869	
บัญชี	00 0901 14 0870	น.ส. อาภาภรณ์ วงศ์เป็ง
บัญชี	00 0901 14 0871	น.ส. ธัญญาพร สุทธิศาสตร์

สายงาน	งานบริหารบุคคล	
ทรัพยากรมนุษย์	00 0901 56 0872	
ทรัพยากรมนุษย์	00 0901 45 0873	
ทรัพยากรมนุษย์	00 0901 14 0874	

อัตราควบ	89	78	67	56	45	14	(06)	(05)	(04)	(03)	(02)	รวม
กรอบ	1	3	6	40	56	79	59	29	7	6	0	286
ใช้	1	2	6	26	9	45	41	20	0	0	0	150
ว่าง	0	1	0	14	47	34	18	9	7	6	0	136

ข้อมูลโดย
งานทะเบียนประวัติ ส่วนบริหารทรัพยากรมนุษย์
ฝ่ายทรัพยากรมนุษย์ สำนักบริหารกลาง

ผู้อำนวยการสำนัก
00 0900 89 0850
ว่าที่ พ.ศ. อภิชาติ จินตมงคล

ฝ่ายบริหาร
00 0910 78 0851

ฝ่ายจัดการผลิตและอุตสาหกรรมไม้
00 0920 78 0852
นาย อานนท์ บุญกัณฑ์

ฝ่ายจัดการสวนป่า
00 0930 78 0853
นาย เขียวชาญ พิบูลย์

องค์การอุตสาหกรรมป่าไม้เขตพิษณุโลก
00 0904 67 0931
นาย พิสุทธิ วัฒนะเมรินทร์

สายงาน	งานบริหารทั่วไป	
บริหารทั่วไป	00 0904 56 0932	นาง บงกช ชงชา
บริหารทั่วไป	00 0904 45 0933	นาย อรุณ อินต๊ะชะ
บริหารทั่วไป	00 0904 14 0934	นาย ลุทธิชัย ดีอ่า
บริหารทั่วไป	00 0904 14 0935	น.ส. อุไรวรรณ จอยวงษ์
บริหารทั่วไป	00 0904 (05) 0936	นาย ฉลาด ศรีเพ็ง
บริหารทั่วไป	00 0904 (05) 0937	นาย วันชัย พ่วงท่าโก
บริหารทั่วไป	00 0904 (04) 0938	
บริหารทั่วไป	00 0904 (03) 0939	

สายงาน	งานบัญชีการเงิน	
บัญชี	00 0904 56 0940	นาง บงกช ชงชา
บัญชี	00 0904 45 0941	นาย สุพงษ์ แก้วสาย
บัญชี	00 0904 45 0942	
บัญชี	00 0904 14 0943	นาง ปัทมา กองสีสังข์
บัญชี	00 0904 14 0944	นาย กัญญาภัทร จันทร์คง

สายงาน	งานแผนงานและประเมินผล	
สวนป่า	00 0904 56 0945	น.ส. อัจฉราพร เขียวใจดี
สวนป่า	00 0904 45 0946	
สวนป่า	00 0904 45 0947	น.ส. อัจฉราพร เขียวใจดี
สวนป่า	00 0904 14 0948	
สวนป่า	00 0904 14 0949	

สายงาน	งานสวนป่าเขาระยอง	
สวนป่า	00 0904 56 0950	นาย วิเชียร สรตรง
สวนป่า	00 0904 45 0951	
สวนป่า	00 0904 45 0952	
สวนป่า	00 0904 14 0953	
สวนป่า	00 0904 14 0954	
สวนป่า	00 0904 14 0955	น.ส. จรรยา หล้าดี๊ะ
สวนป่า	00 0904 (06) 0956	
สวนป่า	00 0904 (06) 0957	นาย สมยศ คุณศิลป์
สวนป่า	00 0904 (06) 0958	นาย สมบด โชติรัตน์
สวนป่า	00 0904 (06) 0959	
สวนป่า	00 0904 (05) 0960	นาย อนิรุตต์ แสงเรืองเดช

สายงาน	งานสวนป่าน้ำตก	
สวนป่า	00 0904 56 0961	นาย บัญญัติ ชงชา
สวนป่า	00 0904 45 0962	
สวนป่า	00 0904 14 0963	ว่าที่ร้อยตรี ธีรพล เขียวเหลือง
สวนป่า	00 0904 14 0964	
สวนป่า	00 0904 (06) 0965	
สวนป่า	00 0904 (06) 0966	
สวนป่า	00 0904 (05) 0967	นาย สานใจ ดวงแก้ว

สายงาน	งานสวนป่าเขาดง	
สวนป่า	00 0904 56 0968	นาย กิตติศักดิ์ ฉาวงษ์กลาง
สวนป่า	00 0904 45 0969	นาย รัชวัติ สุวรรณวร
สวนป่า	00 0904 14 0970	
สวนป่า	00 0904 14 0971	นาง จุติภา ใจจันทร์
สวนป่า	00 0904 (06) 0972	นาย ธนัตถ์ คำเมืองเหนือ
สวนป่า	00 0904 (06) 0973	นาย บุญธรรม ออมแก้ว
สวนป่า	00 0904 (05) 0974	นาย วีรภัทร ใจจันทร์

สายงาน	งานสวนป่าลุ่มน้ำวังทองฝั่งขวา	
สวนป่า	00 0904 56 0975	นาย จ่านงค์ เกศดี
สวนป่า	00 0904 45 0976	
สวนป่า	00 0904 14 0977	
สวนป่า	00 0904 14 0978	
สวนป่า	00 0904 (06) 0979	
สวนป่า	00 0904 (06) 0980	นาย สวัสดิ์ ศรีจันทร์แดง
สวนป่า	00 0904 (05) 0981	

สายงาน	งานสวนป่าวัดโบสถ์	
สวนป่า	00 0904 56 0982	นาย วงศ์พิชัย ชาวผ่อง
สวนป่า	00 0904 45 0983	
สวนป่า	00 0904 14 0984	
สวนป่า	00 0904 14 0985	
สวนป่า	00 0904 (06) 0986	
สวนป่า	00 0904 (06) 0987	นาย โกวิท วงษ์คำ
สวนป่า	00 0904 (05) 0988	นาย ชาตรี จันทร์โทน



สายงาน	งานบริหารทั่วไป	
บริหารทั่วไป	00 0905 56 0990	น.ส. ชนิษฐา ก้อนเครือ
บริหารทั่วไป	00 0905 45 0991	
บริหารทั่วไป	00 0905 14 0992	น.ส. ดวงหทัย แก้วคำปิก
บริหารทั่วไป	00 0905 14 0993	นาง นงเยาว์ ทาวิน
บริหารทั่วไป	00 0905 (05) 0994	
บริหารทั่วไป	00 0905 (05) 0995	
บริหารทั่วไป	00 0905 (04) 0996	
บริหารทั่วไป	00 0905 (04) 0997	
บริหารทั่วไป	00 0905 (03) 0998	

สายงาน	งานบัญชีการเงิน	
บัญชี	00 0905 56 0999	นาง กมลทิพย์ ชาวผ่อง
บัญชี	00 0905 45 1000	
บัญชี	00 0905 45 1001	
บัญชี	00 0905 14 1002	นาง สุวรรณี เรืองมัน
บัญชี	00 0905 14 1003	

สายงาน	งานแผนงานและประเมินผล	
สวนป่า	00 0905 56 1004	นาง จันทร์จิรา บางแก้ว
สวนป่า	00 0905 45 1005	
สวนป่า	00 0905 45 1006	
สวนป่า	00 0905 14 1007	น.ส. บุญนิศา สิงห์หม
สวนป่า	00 0905 14 1008	

สายงาน	งานสวนป่าท่าปลา	
สวนป่า	00 0905 56 1009	นาย กฤติพงษ์ จันทร์สง่า
สวนป่า	00 0905 45 1010	
สวนป่า	00 0905 45 1011	
สวนป่า	00 0905 14 1012	นาย อุเทนร์ หม่องคำ
สวนป่า	00 0905 14 1013	นาย พงษ์วิริษฐ์ แก้วหนองยาง
สวนป่า	00 0905 14 1014	นาย ศิวพร คำแหง
สวนป่า	00 0905 (06) 1015	นาย สมจิตร บัวคำป้อ
สวนป่า	00 0905 (06) 1016	
สวนป่า	00 0905 (06) 1017	นาย สุกชัย แปงสอน
สวนป่า	00 0905 (06) 1018	นาย เกรียงชัย สีพรหม
สวนป่า	00 0905 (05) 1019	นาย กิติศักดิ์ ไทเศรษฐศักดิ์

สายงาน	งานสวนป่าปากปาด	
สวนป่า	00 0905 56 1020	นาย สงคราม เอี่ยมศิริ
สวนป่า	00 0905 45 1021	
สวนป่า	00 0905 14 1022	นาย อุเทน ทองแดง
สวนป่า	00 0905 14 1023	นาย มัณฑิต ยศรุ่งเรือง
สวนป่า	00 0905 (06) 1024	
สวนป่า	00 0905 (06) 1025	นาย เตือน เสาวภา
สวนป่า	00 0905 (05) 1026	นาย ชัยณรงค์ คำปัญญา

สายงาน	งานสวนป่าศรีษะนาด้อย	
สวนป่า	00 0905 56 1027	นาย สาทิต ใจชื่อ
สวนป่า	00 0905 45 1028	
สวนป่า	00 0905 45 1029	
สวนป่า	00 0905 14 1030	นาย เสกฐิติ เพชรรงค์
สวนป่า	00 0905 14 1031	นาย กฤษดา ทิพย์รัตน์
สวนป่า	00 0905 14 1032	
สวนป่า	00 0905 (06) 1033	นาย สุทัศน์ อุดกัณฑ์
สวนป่า	00 0905 (06) 1034	นาย คณัย สอนแก้ว
สวนป่า	00 0905 (06) 1035	นาย เฉลิมวุฒิ สุขธรรม
สวนป่า	00 0905 (06) 1036	นาย ชูติพงษ์ วิชัยไพบูลย์
สวนป่า	00 0905 (05) 1037	นาย ชาตรี บุพศิริ

สายงาน	งานสวนป่าแม่สาน	
สวนป่า	00 0905 56 1038	นาย สาทิต ใจชื่อ
สวนป่า	00 0905 45 1039	
สวนป่า	00 0905 14 1040	นาย วิจิระ ชำนาญ
สวนป่า	00 0905 14 1041	
สวนป่า	00 0905 (06) 1042	
สวนป่า	00 0905 (06) 1043	นาย วีระพล วันนิ
สวนป่า	00 0905 (05) 1044	นาย บรรจง พุทธร

สายงาน	งานสวนป่าห้วยคลอง-ห้วยตีเสียด	
สวนป่า	00 0905 56 1045	นาย ฉัฐพงษ์ หมายหมั่น
สวนป่า	00 0905 45 1046	
สวนป่า	00 0905 14 1047	นาย สุพรรณ ธรรมลังกา
สวนป่า	00 0905 14 1048	น.ส. สุภาพร จิตต์หอม
สวนป่า	00 0905 (06) 1049	นาย ประหยัด สวัสดิ์
สวนป่า	00 0905 (06) 1050	นาย ศรีเทพ เปียงแก้ว
สวนป่า	00 0905 (05) 1051	นาย มารุต ทองทับ

รณก.

ผู้อำนวยการสำนัก
00 0900 89 0850
ว่าที่ พ.ต. อภิชาติ จินตามงคล

ฝ่ายบริหาร
00 0910 78 0851

ฝ่ายจัดการผลผลิตและอุตสาหกรรมไม้
00 0920 78 0852
นาย อานนท์ บุญกัณฑ์

ฝ่ายจัดการสวนป่า
00 0930 78 0853
นาย เชี่ยวชาญ พิบูลย์

องค์กรอุตสาหกรรมป่าไม้เขตตาก
00 0906 67 1052
นาย ชัยรัตน์ กิมประเทศ

สายงาน	งานบริหารทั่วไป	
บริหารทั่วไป	00 0906 56 1053	นาย ยุทธการ ทองเกิด
บริหารทั่วไป	00 0906 45 1054	
บริหารทั่วไป	00 0906 14 1055	น.ส. มยุรี กาวิณ
บริหารทั่วไป	00 0906 14 1056	น.ส. ลาวัญย์ อยู่เย็น
บริหารทั่วไป	00 0906 (05) 1057	นาย วุฒิ ปราบอธรรม
บริหารทั่วไป	00 0906 (05) 1058	
บริหารทั่วไป	00 0906 (04) 1059	
บริหารทั่วไป	00 0906 (04) 1060	
บริหารทั่วไป	00 0906 (03) 1061	

สายงาน	งานสวนป่าแม่ละเมา-แม่สอด	
สวนป่า	00 0906 56 1072	น.ส. รุ่งทิพย์ เพ็ชรช้าง รวม
สวนป่า	00 0906 45 1073	น.ส. รุ่งทิพย์ เพ็ชรช้าง
สวนป่า	00 0906 14 1074	
สวนป่า	00 0906 14 1075	น.ส. ชันยมี มีสมบัติ
สวนป่า	00 0906 (06) 1076	นาย จีรศักดิ์ เสาร์เทพ
สวนป่า	00 0906 (06) 1077	นาย ปิยะวัฒน์ จ่อมจิน
สวนป่า	00 0906 (05) 1078	

สายงาน	งานสวนป่าเมืองตาก-เชียงใหม่	
สวนป่า	00 0906 56 1093	นาย บุญมี แสงทรัพย์
สวนป่า	00 0906 45 1094	
สวนป่า	00 0906 14 1095	นาย วรพล เชนภูษันทกุล
สวนป่า	00 0906 14 1096	
สวนป่า	00 0906 (06) 1097	
สวนป่า	00 0906 (06) 1098	นาย สุริยะ คำปุ่นเจียม
สวนป่า	00 0906 (05) 1099	นาย สมาน ศรีวิไล

สายงาน	งานสวนป่าบ้านด่านลานหอย	
สวนป่า	00 0906 56 1114	นาย ชาตรี ไม้จืด
สวนป่า	00 0906 45 1115	นาย พลากร กันทอง
สวนป่า	00 0906 45 1116	
สวนป่า	00 0906 14 1117	
สวนป่า	00 0906 14 1118	
สวนป่า	00 0906 14 1119	
สวนป่า	00 0906 (06) 1120	นาย เสี่ยม ผาสูงเนิน
สวนป่า	00 0906 (06) 1121	นาย จรูญ จิวเมฆ
สวนป่า	00 0906 (06) 1122	นาย ศิริศักดิ์ พรมกล้า
สวนป่า	00 0906 (06) 1123	นาย ขวัญชัย สุกงาอำพร
สวนป่า	00 0906 (05) 1124	นาย ครรชิต แจ็กสืบแก้ว

สายงาน	งานบัญชีการเงิน	
บัญชี	00 0906 56 1062	นาย ทรายพงษ์ แยมชัย
บัญชี	00 0906 45 1063	
บัญชี	00 0906 45 1064	
บัญชี	00 0906 14 1065	น.ส. พนิดตา บุญทวงค์
บัญชี	00 0906 14 1066	น.ส. ศัทธยา พยอมสวย

สายงาน	งานสวนป่าพบพระ	
สวนป่า	00 0906 56 1079	นาย ธนศ ตังคันทพัฒนา
สวนป่า	00 0906 45 1080	
สวนป่า	00 0906 14 1081	
สวนป่า	00 0906 14 1082	
สวนป่า	00 0906 (06) 1083	นาย สุวิทย์ กันแก้ว
สวนป่า	00 0906 (06) 1084	
สวนป่า	00 0906 (05) 1085	

สายงาน	งานสวนป่างานสวนป่าคลองหมาก-คลองขลุง	
สวนป่า	00 0906 56 1100	นาย ช่างกูร สีลาสอน
สวนป่า	00 0906 45 1101	
สวนป่า	00 0906 14 1102	นาย ชูพงษ์ บุญจันทร์
สวนป่า	00 0906 14 1103	
สวนป่า	00 0906 (06) 1104	นาย ชัยณรงค์ วรรณภิละ
สวนป่า	00 0906 (06) 1105	
สวนป่า	00 0906 (05) 1106	

สายงาน	งานสวนป่าห้วยระบำ	
สวนป่า	00 0906 56 1125	นาย สมบุญ คู่สุวรรณ
สวนป่า	00 0906 45 1126	
สวนป่า	00 0906 45 1127	
สวนป่า	00 0906 14 1128	นาย เดชา กลั่นการไธ
สวนป่า	00 0906 14 1129	นาย ไพฑูรย์ จันทโรลิต
สวนป่า	00 0906 14 1130	
สวนป่า	00 0906 (06) 1131	นาย เสกสันต์ อินสละ
สวนป่า	00 0906 (06) 1132	นาย จำนงค์ ชำนิมา
สวนป่า	00 0906 (06) 1133	นาย สมคิด สุขสุด
สวนป่า	00 0906 (06) 1134	นาย ไพโรจน์ สุขสุด
สวนป่า	00 0906 (05) 1135	นาย อนันต์ สุทัศน์

สายงาน	งานแผนงานและประเมินผล	
สวนป่า	00 0906 56 1067	น.ส. พัชรพร ศรีวิริย รวม
สวนป่า	00 0906 45 1068	น.ส. พัชรพร ศรีวิริย
สวนป่า	00 0906 45 1069	
สวนป่า	00 0906 14 1070	น.ส. สุนิสา ภัสสร
สวนป่า	00 0906 14 1071	น.ส. ชาวลี มหาวรรณ

สายงาน	งานสวนป่าท่าสองยาง	
สวนป่า	00 0906 56 1086	นาย นิพนธ์ บุญใจ รวม
สวนป่า	00 0906 45 1087	นาย นิพนธ์ บุญใจ
สวนป่า	00 0906 14 1088	
สวนป่า	00 0906 14 1089	
สวนป่า	00 0906 (06) 1090	นาย มิ่งขวัญ ศรีรัตน์
สวนป่า	00 0906 (06) 1091	นาย จตุพร อินทะยศ
สวนป่า	00 0906 (05) 1092	นาย ทองคำ สอยดาว

สายงาน	งานสวนป่าลาดยาว	
สวนป่า	00 0906 56 1107	นาย สายัญญ์ มาตรฐาน
สวนป่า	00 0906 45 1108	
สวนป่า	00 0906 14 1109	นาย สุรินันท์ เตชะนา
สวนป่า	00 0906 14 1110	
สวนป่า	00 0906 (06) 1111	นาย พลศจิกา แสนใจ
สวนป่า	00 0906 (06) 1112	
สวนป่า	00 0906 (05) 1113	นาย พิษณุ พวงจันทร์