

สำนักตรวจสอบภายใน

ผู้อำนวยการสำนัก
00 0200 89 0095
นายประวุฒิ จินา

สายงาน	งานบริหารทั่วไป
บริหารทั่วไป	00 0200 56 0096 นายชยพล จวอรรถ
บริหารทั่วไป	00 0200 45 0097
บริหารทั่วไป	00 0200 14 0098
บริหารทั่วไป	00 0200 (03) 0099 น.ส.นงคภัทรา ศรีทัศน

ฝ่ายตรวจสอบธุรกิจและการปฏิบัติงาน
00 0210 78 0100
ว่าที่ร้อยตรีชัยงค์ เนื่องแก้ว

ฝ่ายตรวจสอบข้อมูลบัญชีการเงินและสารสนเทศ
00 0220 78 0115
น.ส.กนกวรรณ จันทร์แข็ง

ส่วนตรวจสอบธุรกิจ
00 0211 67 0101

ส่วนตรวจสอบการปฏิบัติงาน
00 0212 67 0108
น.ส.จินธนา สองจันทร์

ส่วนตรวจสอบข้อมูลบัญชีและการเงิน
00 0221 67 0116
น.ส.มัทวัน กฤตยกรนนท์

ส่วนตรวจสอบสารสนเทศ
00 0222 67 0123
นายณัฐกร รุ่งเชื้อ

สายงาน	งานตรวจสอบธุรกิจ
ตรวจสอบภายใน	00 0211 56 0102
ตรวจสอบภายใน	00 0211 45 0103 น.ส.รัตนา พรพาประเสริฐ
ตรวจสอบภายใน	00 0211 14 0104

สายงาน	งานตรวจสอบการปฏิบัติงาน
ตรวจสอบภายใน	00 0212 56 0109
ตรวจสอบภายใน	00 0212 45 0110
ตรวจสอบภายใน	00 0212 14 0111

สายงาน	งานตรวจสอบข้อมูลบัญชี
ตรวจสอบภายใน	00 0221 56 0117
ตรวจสอบภายใน	00 0221 45 0118
ตรวจสอบภายใน	00 0221 14 0119

สายงาน	งานควบคุมทั่วไป
ตรวจสอบภายใน	00 0222 56 0124
ตรวจสอบภายใน	00 0222 45 0125
ตรวจสอบภายใน	00 0222 14 0126 น.ส.มาลีนี แสนยพันธ์

สายงาน	งานตรวจสอบการควบคุมภายใน
ตรวจสอบภายใน	00 0211 56 0105
ตรวจสอบภายใน	00 0211 45 0106 นายอิทธิชัย จ้อยจินดา
ตรวจสอบภายใน	00 0211 14 0107

สายงาน	งานกำกับดูแลการปฏิบัติงานที่ดี
ตรวจสอบภายใน	00 0212 56 0112 น.ส.อชิรญา จวนเจริญ
ตรวจสอบภายใน	00 0212 45 0113
ตรวจสอบภายใน	00 0212 14 0114 นายณัฐวุฒิ แสงภา

สายงาน	งานตรวจสอบรายงานงบการเงิน
ตรวจสอบภายใน	00 0221 56 0120
ตรวจสอบภายใน	00 0221 45 0121 น.ส.เสาวนีย์ เดิมบุญ
ตรวจสอบภายใน	00 0221 14 0122

สายงาน	งานควบคุมระบบงาน
ตรวจสอบภายใน	00 0222 56 0127
ตรวจสอบภายใน	00 0222 45 0128
ตรวจสอบภายใน	00 0222 14 0129 น.ส.ศุภิมพร เสงเจริญ

อัตราควบคุม	89	78	67	56	45	14	(06)	(05)	(04)	(03)	(02)	รวม
กรอบ	1	2	4	9	9	9	0	0	0	1	0	35
ใช้	1	2	3	2	3	3	0	0	0	1	0	15
ว่าง	0	0	1	7	6	6	0	0	0	0	0	20

สำนักบริหารกลาง

ผู้อำนวยการสำนัก
00 0100 89 0005
นายธีระยุทธ กลัดพรหม

ประจำสำนักบริหารกลาง
14 0100 78 2552
นายสุพรรณ พงษ์เจริญ

ฝ่ายผู้อำนวยการ
00 0110 78 0006
นางชุดิญา ลิ้มชิวานันต์

ฝ่ายสื่อสารองค์กร
00 0120 78 0060
นางวันทนา เขียวสด

ฝ่ายทรัพยากรมนุษย์
00 0130 78 0075
นางเนาวรัตน์ เต็มบุญ

ส่วนบริหารงานทั่วไป
00 0111 67 0007
น.ส.เอกจิตต์ ศักดิ์เดชากุล

ส่วนประชาสัมพันธ์
00 0121 67 0061
น.ส.สุชญญาธิ์ กลินคุ้ม

ส่วนพัฒนาระบบงานและทรัพยากรมนุษย์
00 0131 67 0076
น.ส.ชญญาธิ์ สวัสดิ์สวัสดิ์วัฒน์

สายงาน	งานบริหารทั่วไป
บริหารทั่วไป	00 0111 56 0008 น.ส.ภักดีคุณธ์ ปิ่นผลเลาหนูกุล
บริหารทั่วไป	00 0111 45 0009
บริหารทั่วไป	00 0111 45 0010 นายพิสิทธิ์ พิ้มประดิษฐ์
บริหารทั่วไป	00 0111 14 0011 น.ส.ณิชาภา บัวอ่อน
บริหารทั่วไป	00 0111 14 0012
บริหารทั่วไป	00 0111 14 0013
บริหารทั่วไป	00 0111 (05) 0014
บริหารทั่วไป	00 0111 (05) 0015
บริหารทั่วไป	00 0111 (05) 0016 นายวิษระ จิตต์หิมา
บริหารทั่วไป	00 0111 (05) 0017 นายปัญญา ศะสิบุตร
บริหารทั่วไป	00 0111 (05) 0018 นายชยยุทธ สุนสงวน
บริหารทั่วไป	00 0111 (05) 0019 นายสถิตย์ กันดา
บริหารทั่วไป	00 0111 (05) 0020 นายรุ่งโรจน์ ยืนยงค์
บริหารทั่วไป	00 0111 (05) 0021 นายธนพล วงศ์ตะวัน
บริหารทั่วไป	00 0111 (04) 0022 นายตะวันเทศสมบูรณ์ มีพรทรัพย์
บริหารทั่วไป	00 0111 (04) 0023
บริหารทั่วไป	00 0111 (04) 0024 นายสมชาย อุตสมัย
บริหารทั่วไป	00 0111 (03) 0025
บริหารทั่วไป	00 0111 (03) 0026 นายวุฒิชัย จันทร์เฝือก

สายงาน	งานสื่อสารมวลชนสัมพันธ์
กิจกรรมสัมพันธ์/การท่องเที่ยว	00 0121 56 0062 นายวรวิชญ์ สี่ประเสริฐ
กิจกรรมสัมพันธ์/การท่องเที่ยว	00 0121 45 0063 น.ส.เบญจมาภรณ์ มาน้อย
กิจกรรมสัมพันธ์/การท่องเที่ยว	00 0121 14 0064

สายงาน	งานพัฒนาระบบงาน
ทรัพยากรมนุษย์	00 0131 56 0077 นางดารารวณ นันทฤจิ
ทรัพยากรมนุษย์	00 0131 45 0078
ทรัพยากรมนุษย์	00 0131 14 0079 นายชจรเกียรติ อาจหาญ
ทรัพยากรมนุษย์	00 0131 14 2876

สายงาน	งานกิจกรรมสัมพันธ์
กิจกรรมสัมพันธ์/การท่องเที่ยว	00 0121 56 0065 น.ส.พิมพ์นารา สิงห์ภัทรสุนทร
กิจกรรมสัมพันธ์/การท่องเที่ยว	00 0121 45 0066
กิจกรรมสัมพันธ์/การท่องเที่ยว	00 0121 14 0067 น.ส.นาถพร พรรณศิลป์

สายงาน	งานพัฒนาทรัพยากรมนุษย์
ทรัพยากรมนุษย์	00 0131 56 0080 น.ส.กสิศรา รูปพรมาช
ทรัพยากรมนุษย์	00 0131 45 0081
ทรัพยากรมนุษย์	00 0131 14 0082 น.ส.ชญญาธิ์ วรรณโชติ
ทรัพยากรมนุษย์	00 0131 14 2877

ส่วนส่งเสริมเผยแพร่
00 0122 67 0068
นายณัฐนันท์ สุขเกษม

ส่วนบริหารทรัพยากรมนุษย์
00 0132 67 0083
นางกัญจกร มีศิริภัทร

สายงาน	งานสื่อทัศนและนิทรรศการ
กิจกรรมสัมพันธ์/การท่องเที่ยว	00 0122 56 0069 นายกิตติพัฒน์ อังเงินสมบัติ
กิจกรรมสัมพันธ์/การท่องเที่ยว	00 0122 45 0070 น.ส.จิรา ทองเสม
กิจกรรมสัมพันธ์/การท่องเที่ยว	00 0122 14 0071 นายปฐมพงศ์ นิยมศิลป์

สายงาน	งานสรรหา/บรรจุ/แต่งตั้ง
ทรัพยากรมนุษย์	00 0132 56 0084 น.ส.สร้อยสุตา เฉยสะอาด รชก
ทรัพยากรมนุษย์	00 0132 45 0085
ทรัพยากรมนุษย์	00 0132 14 0086 น.ส.ปาริชาติ เพิ่มยินดี
ทรัพยากรมนุษย์	00 0132 14 2878 น.ส.กิติธรา ต้นจินดา

สายงาน	งานสื่อสิ่งพิมพ์และอิเล็กทรอนิกส์
กิจกรรมสัมพันธ์/การท่องเที่ยว	00 0122 56 0072 นายบุญเวช มังกร
กิจกรรมสัมพันธ์/การท่องเที่ยว	00 0122 45 0073
กิจกรรมสัมพันธ์/การท่องเที่ยว	00 0122 14 0074

สายงาน	งานทะเบียนประวัติ
ทรัพยากรมนุษย์	00 0132 56 0087 น.ส.สร้อยสุตา เฉยสะอาด
ทรัพยากรมนุษย์	00 0132 45 0088
ทรัพยากรมนุษย์	00 0132 14 0089 นายพัฒนศักดิ์ ทัพเมือง
ทรัพยากรมนุษย์	00 0132 14 2879

ส่วนพัสดุ
00 0112 67 0044
น.ส.อัญชลี คงแสงเงิน

สายงาน	งานจัดซื้อจัดจ้าง
บริหารทั่วไป	00 0112 56 0045 น.ส.สมสุรี ศิริพฤกษ์
บริหารทั่วไป	00 0112 45 0046
บริหารทั่วไป	00 0112 45 0047 นายพรชัย เฉลิมทรัพย์
บริหารทั่วไป	00 0112 14 0048 นายภูริณัฐ ตีลีน
บริหารทั่วไป	00 0112 14 0049
บริหารทั่วไป	00 0112 14 0050

สายงาน	งานสวัสดิการและแรงงานสัมพันธ์
ทรัพยากรมนุษย์	00 0132 56 0090 นายสิริวิชญ์ โพธิ์อินทร์
ทรัพยากรมนุษย์	00 0132 45 0091
ทรัพยากรมนุษย์	00 0132 45 0092
ทรัพยากรมนุษย์	00 0132 14 0093
ทรัพยากรมนุษย์	00 0132 14 0094

สายงาน	งานซ่อมบำรุง
บริหารทั่วไป	00 0112 56 0051 นายอดิรุส เรืองสุรีย์
บริหารทั่วไป	00 0112 45 0052
บริหารทั่วไป	00 0112 45 0053
บริหารทั่วไป	00 0112 14 0054 นายคณัย บุญเจริญสุข
บริหารทั่วไป	00 0112 14 0055 นายวาณิช สัตยดิษฐ์
บริหารทั่วไป	00 0112 14 0056
บริหารทั่วไป	00 0112 (04) 0057 นายสรพงษ์ ทองเนียม
บริหารทั่วไป	00 0112 (04) 0058 นายปรีชา บัวแก้ว
บริหารทั่วไป	00 0112 (04) 0059

สายงาน	งานสารบรรณ
บริหารทั่วไป	00 0111 56 0027 นางกมลนันท์ ชื่นใจดี
บริหารทั่วไป	00 0111 45 0028 นางเบญจมาภรณ์ วีระวงศ์
บริหารทั่วไป	00 0111 45 0029 น.ส.มุสตี พวงขจร
บริหารทั่วไป	00 0111 45 0030
บริหารทั่วไป	00 0111 45 0031
บริหารทั่วไป	00 0111 45 0032 ว่าที่ ร.ต.หญิงปาริฉัตร พวงรอด
บริหารทั่วไป	00 0111 45 0033
บริหารทั่วไป	00 0111 14 0034
บริหารทั่วไป	00 0111 14 0035
บริหารทั่วไป	00 0111 14 0036
บริหารทั่วไป	00 0111 14 0037
บริหารทั่วไป	00 0111 14 0038 น.ส.เพ็ญภา เชื้อสิงห์โต
บริหารทั่วไป	00 0111 (04) 0039 นายบุญทรัพย์ วงศ์หน่อแก้ว

สายงาน	งานการประชุม
บริหารทั่วไป	00 0111 56 0040 นายจิรภัทร วงศ์กล้า
บริหารทั่วไป	00 0111 45 0041
บริหารทั่วไป	00 0111 14 0042 ว่าที่ ร.ต.หญิงอารยา พวงรอด
บริหารทั่วไป	01 0111 14 2863
บริหารทั่วไป	00 0111 (03) 0043

อัตราควบ	89	78	67	56	45	14	(06)	(05)	(04)	(03)	(02)	รวม
กรอบ	1	3	6	14	23	30	0	8	7	3	0	95
ใช้	1	4	6	13	7	13	0	6	5	1	0	56
ว่าง	0	-1	0	1	16	17	0	2	2	2	0	39
ประจำ		1										

ข้อมูลโดย
งานทะเบียนประวัติ ส่วนบริหารทรัพยากรมนุษย์
ฝ่ายทรัพยากรมนุษย์ สำนักบริหารกลาง
31 พฤษภาคม 2565

สำนักบัญชีและการเงิน

ผู้อำนวยการสำนัก
00 0300 89 0130
น.ส.สุธิษา คงทอง

สายงาน	งานบริหารทั่วไป
บริหารทั่วไป	00 0300 56 0131
บริหารทั่วไป	00 0300 45 0132
บริหารทั่วไป	00 0300 14 0133 นายเจริญพงษ์ พูลสาริกิจ
บริหารทั่วไป	00 0300 (03) 0134

ฝ่ายบัญชี
00 0310 78 0135
นางจรรณจิรา สงวนเขียว

ฝ่ายการเงิน
00 0320 78 0168
น.ส.อรัญญา วณิชชาวัชะ

ส่วนวิเคราะห์บัญชี
00 0311 67 0136
น.ส.สุรีย์รัตน์ ศรีนิล

ส่วนประมวลบัญชี 2
00 0313 67 0157
นางเสาวณีย์ สง่าเขียว

ส่วนประมวลบัญชี 1
00 0312 67 0146
นายอัศวเดช ไคว่เหลย

ส่วนบริหารการเงิน
00 0321 67 0169
นางนงนุช ชะภูิก

ส่วนตรวจสอบการเงิน
00 0322 67 0181
นายพัฒนพงศ์ แสนคำ

สายงาน	งานวิเคราะห์งบการเงิน
บัญชี	00 0311 56 0137
บัญชี	00 0311 45 0138
บัญชี	00 0311 14 0139 น.ส.ณัฐธยาน์ วุฒิพันธุ์

สายงาน	งานบัญชีภาคกลางและอุตสาหกรรมไม้
บัญชี	00 0313 56 0158 น.ส.สุสิกร โกสุมพิทักษ์
บัญชี	00 0313 45 0159
บัญชี	00 0313 14 0160 น.ส.ธิตารัตน์ ตีระวิภา
บัญชี	00 0313 14 0161 น.ส.มะลิสา หาญจิตต์

สายงาน	งานบัญชีภาคเหนือบน
บัญชี	00 0312 56 0147 น.ส.อารดา กาญจนโรจน์
บัญชี	00 0312 45 0148
บัญชี	00 0312 14 0149
บัญชี	00 0312 14 0150

สายงาน	งานบริหารจัดการเงิน
บัญชี	00 0321 56 0170 ว่าที่ ร.ต.ณัฐชุกรณ์ มะลิทอง
บัญชี	00 0321 45 0171 น.ส.ธนากร ปริกษากิจ
บัญชี	00 0321 45 0172
บัญชี	00 0321 14 0173 นางวงเดือน เหมือนม่วง
บัญชี	00 0321 14 0174 น.ส.สกาเวเดือน ปาละวงศ์

สายงาน	งานบัญชีการเงิน
บัญชี	00 0322 56 0182 นางชนากานต์ สุขศรีวิชัยโชค
บัญชี	00 0322 45 0183
บัญชี	00 0322 14 0184 น.ส.กฤตยา อยู่เย็น
บัญชี	00 0322 14 0185 น.ส.จิราภรณ์ ผาจันทร์

สายงาน	งานบัญชีข้อมูลสถิติ
บัญชี	00 0311 56 0140 น.ส.วนิดา อินทร์ช่วย
บัญชี	00 0311 45 0141
บัญชี	00 0311 14 0142

สายงาน	งานบัญชีภาคใต้
บัญชี	00 0313 56 0162 นางเสาวณีย์ สง่าเขียว
บัญชี	00 0313 45 0163
บัญชี	00 0313 14 0164

สายงาน	งานบัญชีภาคเหนือล่าง
บัญชี	00 0312 56 0151 น.ส.พวงพยอม เทียมแสน
บัญชี	00 0312 45 0152
บัญชี	00 0312 14 0153

สายงาน	งานคลังเงิน
บัญชี	00 0321 56 0175 น.ส.ปริญญา ชุมทอง
บัญชี	00 0321 45 0176
บัญชี	00 0321 14 0177 น.ส.เสาวลักษณ์ น่วมอนงค์

สายงาน	งานตรวจจ่าย
บัญชี	00 0322 56 0186 น.ส.ศิริลักษณ์ เกียรติไพศาล
บัญชี	00 0322 45 0187 น.ส.ปริยาพร พฤษกานนท์
บัญชี	00 0322 14 0188 น.ส.นันทิการ์ ปานเพชร

สายงาน	งานสารสนเทศทางบัญชี
บัญชี	00 0311 56 0143 น.ส.วิภาพรรณ ธาติ
บัญชี	00 0311 45 0144
บัญชี	00 0311 14 0145 น.ส.ธัญยลิตา พรหมมาอินทร์

สายงาน	งานบัญชีภาคตะวันออกเฉียงเหนือ
บัญชี	00 0313 56 0165 นายณัฐวัฒน์ สิริรัตนาวดี
บัญชี	00 0313 45 0166
บัญชี	00 0313 14 0167

สายงาน	งานบัญชีเทศบาล
บัญชี	00 0312 56 0154
บัญชี	00 0312 45 0155
บัญชี	00 0312 14 0156 น.ส.ช่อทิพย์ สองสว่าง

สายงาน	งานเบิกจ่ายงบรัฐ
บัญชี	00 0321 56 0178 น.ส.ปิยนุช ลำแรง
บัญชี	00 0321 45 0179
บัญชี	00 0321 14 0180 น.ส.เครือวัลย์ กิ่งแก้ว

อัตราควบ	89	78	67	56	45	14	(06)	(05)	(04)	(03)	(02)	รวม
กรอบ	1	2	5	15	16	19	0	0	0	1	0	59
ใช้	1	2	5	11	2	13	0	0	0	0	0	34
ว่าง	0	0	0	4	14	6	0	0	0	1	0	25

สำนักนโยบายแผนและยุทธศาสตร์

ผู้อำนวยการสำนัก
00 0400 89 0189
นายวิชาญ ไชยถาวร

สายงาน	งานบริหารทั่วไป	
บริหารทั่วไป	00 0400 56 0190	
บริหารทั่วไป	00 0400 45 0191	น.ส.ยุภาวรรณ เมื่อกรักษา
บริหารทั่วไป	00 0400 14 0192	นางอชิรา โพธิ์อินทร์
บริหารทั่วไป	00 0400 (03) 0193	นางจิตติภา โพธิ์แก้ว

ฝ่ายยุทธศาสตร์และประเมินผล	
	00 0410 78 0201
	นายพหล ชัยจิตติบริบูรณ์

ส่วนยุทธศาสตร์และแผน	
	00 0411 67 0202
	น.ส.วิภากรศมี ผิวสวัสดิ์

สายงาน	งานแผนและกลยุทธ์	
แผนงานและงบประมาณ	00 0411 56 0203	น.ส.จุฑารัตน์ โพธิ์รักษา
แผนงานและงบประมาณ	00 0411 45 0204	
แผนงานและงบประมาณ	00 0411 14 0205	น.ส.ศยามล ดาวรุ่งเรือง

สายงาน	งานวิเคราะห์โครงการ	
แผนงานและงบประมาณ	00 0411 56 0206	
แผนงานและงบประมาณ	00 0411 45 0207	
แผนงานและงบประมาณ	00 0411 14 0208	

ส่วนวิเคราะห์และประเมินผล	
	00 0412 67 0209
	นายธีรศักดิ์ ปานเนียม

สายงาน	งานวิเคราะห์และประเมินผลธุรกิจ	
แผนงานและงบประมาณ	00 0412 56 0210	
แผนงานและงบประมาณ	00 0412 45 0211	
แผนงานและงบประมาณ	00 0412 14 0212	

สายงาน	งานวิเคราะห์และประเมินผลหน่วยงาน	
แผนงานและงบประมาณ	00 0412 56 0213	นายธีรศักดิ์ ปานเนียม
แผนงานและงบประมาณ	00 0412 45 0214	น.ส.อนุสรฯ พรหมทัศน์
แผนงานและงบประมาณ	00 0412 14 0215	

ฝ่ายงบประมาณ	
	00 0420 78 0216
	นายอลงกรณ์ นุ่มนวม

ส่วนงบประมาณภาครัฐ	
	00 0421 67 0217
	น.ส.จริยา แสงอินทร์

สายงาน	งานจัดทำงบประมาณ	
แผนงานและงบประมาณ	00 0421 56 0218	น.ส.จริยา แสงอินทร์
แผนงานและงบประมาณ	00 0421 45 0219	
แผนงานและงบประมาณ	00 0421 14 0220	

สายงาน	งานบริหารงบประมาณ	
แผนงานและงบประมาณ	00 0421 56 0221	น.ส.จริยา แสงอินทร์
แผนงานและงบประมาณ	00 0421 45 0222	
แผนงานและงบประมาณ	00 0421 14 0223	น.ส.ชลธิชา เป็ลือกคำ

ส่วนงบประมาณ อ.อ.ป.	
	00 0422 67 0224
	น.ส.สุนันทา เกิดทอง

สายงาน	งานงบประมาณลงทุน	
แผนงานและงบประมาณ	00 0422 56 0225	
แผนงานและงบประมาณ	00 0422 45 0226	นางโสวิไล อักษร
แผนงานและงบประมาณ	00 0422 14 0227	น.ส.ศศิวิมล บุ่งจันทร์

สายงาน	งานงบประมาณรายได้-รายจ่าย	
แผนงานและงบประมาณ	00 0422 56 0228	
แผนงานและงบประมาณ	00 0422 45 0229	
แผนงานและงบประมาณ	00 0422 14 0230	

ศูนย์บริหารความเสี่ยงและควบคุมภายใน		
		00 0401 67 0194
		นายวิรัตน์ เรืองไชยศรี

สายงาน	งานบริหารความเสี่ยง	
แผนงานและงบประมาณ	00 0401 56 0195	น.ส.ณภัทร ธนะศิริญา
แผนงานและงบประมาณ	00 0401 45 0196	
แผนงานและงบประมาณ	00 0401 14 0197	

สายงาน	งานควบคุมภายใน	
แผนงานและงบประมาณ	00 0401 56 0198	
แผนงานและงบประมาณ	00 0401 45 0199	
แผนงานและงบประมาณ	00 0401 14 0200	น.ส.สุภาพร สิงห์ทองรัตน์

อัตราควบคุม	89	78	67	56	45	14	(06)	(05)	(04)	(03)	(02)	รวม
กรอบ	1	2	5	11	11	11	0	0	0	1	0	42
ใช้	1	2	5	2	3	5	0	0	0	1	0	19
ว่าง	0	0	0	9	8	6	0	0	0	0	0	23

สำนักกฎหมาย

ผู้อำนวยการสำนัก
00 0500 89 0231
นายชำนาญ เหมะรัชตะ

สายงาน	งานบริหารทั่วไป	
บริหารทั่วไป	00 0500 56 0232	
บริหารทั่วไป	00 0500 45 0233	น.ส.จุฑาทิพย์ เสนจันทร์
บริหารทั่วไป	00 0500 14 0234	
บริหารทั่วไป	00 0500 (03) 0235	น.ส.สุรพร จันทร์แรม

ฝ่ายนิติการ
00 0510 78 0236

ฝ่ายคดี
00 0520 78 0251
นายสรารัฐ จารุวรรณสถิต

ส่วนนิติการ
00 0511 67 0237

ส่วนกฎหมายธุรกิจ
00 0512 67 0244
น.ส.วิไลรัตน์ ภัทรรังษี

ส่วนคดี
00 0521 67 0252

ส่วนวินัยและความรับผิดชอบทางละเมิด
00 0522 67 0259
นายสิทธิโชค ฉลวยศรีเมือง

สายงาน	งานนิติการ 1	
กฎหมาย	00 0511 56 0238	
กฎหมาย	00 0511 45 0239	
กฎหมาย	00 0511 14 0240	

สายงาน	งานกฎหมายธุรกิจ 1	
กฎหมาย	00 0512 56 0245	นายพีระพงษ์ พิณาเสน
กฎหมาย	00 0512 45 0246	
กฎหมาย	00 0512 14 0247	น.ส.กฤษณา เกิดโต

สายงาน	งานคดี	
กฎหมาย	00 0521 56 0253	
กฎหมาย	00 0521 45 0254	
กฎหมาย	00 0521 14 0255	นายอัครเดช วรพุดิ

สายงาน	งานวินัย	
กฎหมาย	00 0522 56 0260	
กฎหมาย	00 0522 45 0261	นายทวีศักดิ์ เต็มบุญ
กฎหมาย	00 0522 14 0262	

สายงาน	งานนิติการ 2	
กฎหมาย	00 0511 56 0241	นายฐานันท์ นภวิริยะศรี
กฎหมาย	00 0511 45 0242	
กฎหมาย	00 0511 14 0243	

สายงาน	งานกฎหมายธุรกิจ 2	
กฎหมาย	00 0512 56 0248	
กฎหมาย	00 0512 45 0249	
กฎหมาย	00 0512 14 0250	

สายงาน	งานบังคับคดี	
กฎหมาย	00 0521 56 0256	
กฎหมาย	00 0521 45 0257	
กฎหมาย	00 0521 14 0258	

สายงาน	งานความรับผิดชอบทางละเมิด	
กฎหมาย	00 0522 56 0263	
กฎหมาย	00 0522 45 0264	
กฎหมาย	00 0522 14 0265	นายคงเดช บุญบุรี

อัตราควบ	89	78	67	56	45	14	(06)	(05)	(04)	(03)	(02)	รวม
กรอบ	1	2	4	9	9	9	0	0	0	1	0	35
ใช้	1	1	2	2	2	3	0	0	0	1	0	12
ว่าง	0	1	2	7	7	6	0	0	0	0	0	23

สำนักวิจัยพัฒนาการจัดการป่าไม้เศรษฐกิจอย่างยั่งยืน

สายงาน	งานบริหารทั่วไป
บริหารทั่วไป	00 0600 56 0267 ว่าที่ รต.สันติ ภาศิตกุล
บริหารทั่วไป	00 0600 45 0268
บริหารทั่วไป	00 0600 14 0269
บริหารทั่วไป	00 0600 (03) 0270

ผู้อำนวยการสำนัก
00 0600 89 0266
นายจอง มงคลสกุลฤทธิ์

ฝ่ายรักษาพยาบาล
00 0620 78 0290
นายประสิทธิ์ ถิ่นธราธา

ประจำสำนักวิจัยพัฒนาการจัดการป่าไม้เศรษฐกิจอย่างยั่งยืน
14 0600 78 2553
น.ส.วรรณดี ทวีทรัพย์ประเสริฐ

ฝ่ายบริหารจัดการสวนป่า
00 0610 78 0271
นายธวัชชัย พงษาปาน

ส่วนส่งเสริมไม่เศรษฐกิจ
00 0611 67 0272
นายธนากร วิชัยกุล

สายงาน	งานปลูกสร้างสวนป่าและภารกิจพิเศษ
แผนงานและงบประมาณ	00 0611 56 0273 น.ส.ลลิตา โต๊ะวัน
แผนงานและงบประมาณ	00 0611 45 0274
แผนงานและงบประมาณ	00 0611 14 0275
แผนงานและงบประมาณ	00 0611 14 0276 น.ส.ณัฐกัศสร ลาตโฮม

สายงาน	งานปลูกสร้างสวนป่าเอกชน
แผนงานและงบประมาณ	00 0611 56 0277 น.ส.กรนิการ์ วงษ์มิตรแท้
แผนงานและงบประมาณ	00 0611 45 0278
แผนงานและงบประมาณ	00 0611 14 0279 น.ส.นันทิกานต์ จันทวงศ์
แผนงานและงบประมาณ	00 0611 14 0280

ส่วนวิจัยและพัฒนา
00 0612 67 0281

สายงาน	งานวิจัยพัฒนาสวนป่าและอุตสาหกรรมไม้
แผนงานและงบประมาณ	00 0612 56 0282 น.ส.เปี่ยมพร ศรีประทัย
แผนงานและงบประมาณ	00 0612 45 0283
แผนงานและงบประมาณ	00 0612 14 0284
แผนงานและงบประมาณ	00 0612 14 0285 น.ส.บุญญิสสา น้าผึ้ง

สายงาน	งานวิชาการและฐานข้อมูล
แผนงานและงบประมาณ	00 0612 56 0286
แผนงานและงบประมาณ	00 0612 45 0287
แผนงานและงบประมาณ	00 0612 14 0288 น.ส.ชนกนันท์ ชุ่มชื่น
แผนงานและงบประมาณ	00 0612 14 0289

ส่วนนวัตกรรมไม่เศรษฐกิจ
00 0621 67 0291
นายณรงค์ชัย ชลภาพ

สายงาน	งานนวัตกรรมจัดการ
แผนงานและงบประมาณ	00 0621 56 0292 นายจิตตกาญจน์ ปัญญาหาบ
แผนงานและงบประมาณ	00 0621 45 0293
แผนงานและงบประมาณ	00 0621 14 0294
แผนงานและงบประมาณ	00 0621 14 0295

สายงาน	งานพลังงานทดแทน
แผนงานและงบประมาณ	00 0621 56 0296 น.ส.วัลลภา ตริยวิกรานต์
แผนงานและงบประมาณ	00 0621 45 0297
แผนงานและงบประมาณ	00 0621 14 0298 น.ส.ศุวณา ศุกกิจโยธิน
แผนงานและงบประมาณ	00 0621 14 0299

ส่วนจัดการป่าไม้ยั่งยืน
00 0622 67 0300

สายงาน	งานวางระบบการจัดการป่าไม้
แผนงานและงบประมาณ	00 0622 56 0301 นายศิริศักดิ์ เบี้ยจันทัก
แผนงานและงบประมาณ	00 0622 45 0302
แผนงานและงบประมาณ	00 0622 14 0303
แผนงานและงบประมาณ	00 0622 14 0304

สายงาน	งานวางระบบอุตสาหกรรมไม้
แผนงานและงบประมาณ	00 0622 56 0305
แผนงานและงบประมาณ	00 0622 45 0306
แผนงานและงบประมาณ	00 0622 14 0307
แผนงานและงบประมาณ	00 0622 14 0308

สายงาน	งานบริหารระบบมาตรฐาน
แผนงานและงบประมาณ	00 0622 56 2625
แผนงานและงบประมาณ	00 0622 45 2805
แผนงานและงบประมาณ	00 0622 14 2864
แผนงานและงบประมาณ	00 0622 14 2865

ส่วนคาร์บอนเครดิต
00 0623 67 2570
นายณรงค์ชัย ชลภาพ

สายงาน	งานสำรวจคาร์บอนเครดิต
แผนงานและงบประมาณ	00 0623 56 2626 นายศิริศักดิ์ เบี้ยจันทัก
แผนงานและงบประมาณ	00 0623 45 2806
แผนงานและงบประมาณ	00 0623 14 2866 นายสันติ กำทอง
แผนงานและงบประมาณ	00 0623 14 2867

สายงาน	งานฐานข้อมูลคาร์บอนเครดิต
แผนงานและงบประมาณ	00 0623 56 2627 นางจิตตกาญจน์ ปัญญาหาบ
แผนงานและงบประมาณ	00 0623 45 2807
แผนงานและงบประมาณ	00 0623 14 2868
แผนงานและงบประมาณ	00 0623 14 2869

ส่วนรับรองมาตรฐาน
00 0624 67 2571

สายงาน	งานประสานตรวจรับรอง
แผนงานและงบประมาณ	00 0624 56 2628
แผนงานและงบประมาณ	00 0624 45 2808
แผนงานและงบประมาณ	00 0624 14 2870 น.ส.พิจิตรา วงษ์อ่อน
แผนงานและงบประมาณ	00 0624 14 2871

สายงาน	งานบริหารคาร์บอนเครดิต
แผนงานและงบประมาณ	00 0624 56 2629
แผนงานและงบประมาณ	00 0624 45 2809 น.ส.นงศรัภย์ ชำนาญ
แผนงานและงบประมาณ	00 0624 14 2872
แผนงานและงบประมาณ	00 0624 14 2873

ฝ่ายสารสนเทศ
00 0630 78 0309
นายศุภกิจ เอ็นมี

ส่วนสารสนเทศ
00 0631 67 0310
นายปริญญา ร่มแสง

สายงาน	งานบริหารระบบเทคโนโลยีสารสนเทศ
สารสนเทศ	00 0631 56 0311 น.ส.จางวรรณ โพธิ์อินทร์
สารสนเทศ	00 0631 45 0312
สารสนเทศ	00 0631 14 0313
สารสนเทศ	00 0631 14 0314

สายงาน	งานพัฒนาเทคโนโลยีสารสนเทศ
สารสนเทศ	00 0631 56 0315 นางกัลยาณี ถิ่นรัตน์
สารสนเทศ	00 0631 45 0316
สารสนเทศ	00 0631 14 0317 น.ส.ปาวรินทร์ อยุ่คง
สารสนเทศ	00 0631 14 0318

สายงาน	งานสนับสนุนผู้ใช้งานระบบ
สารสนเทศ	00 0631 56 2630 นายปริญญา ร่มแสง
สารสนเทศ	00 0631 45 2810 นายสิทธิกรณ์ ศรีสมวงศ์
สารสนเทศ	00 0631 14 2811
สารสนเทศ	00 0631 14 2875

สายงาน	งานวางแผนและมาตรฐาน
สารสนเทศ	00 0631 56 0328
สารสนเทศ	00 0631 45 0329
สารสนเทศ	00 0631 14 0330
สารสนเทศ	00 0631 14 0331

ส่วนภูมิสารสนเทศ
00 0632 67 0319
นายพนัส ศรีนวลแก้ว

สายงาน	งานสำรวจ
สารสนเทศ	00 0632 56 0320 นายสมสิทธิ์ วงศ์ศรี
สารสนเทศ	00 0632 45 0321
สารสนเทศ	00 0632 14 0322 น.ส.ศรียา สุนทอง
สารสนเทศ	00 0632 14 0323

สายงาน	งานบริหารจัดการข้อมูล
สารสนเทศ	00 0632 56 0324 นายธนสรณ์ ปัทมรุจ
สารสนเทศ	00 0632 45 0325
สารสนเทศ	00 0632 14 0326 น.ส.วัชฎาพร อ่อนสนิท
สารสนเทศ	00 0632 14 0327

อัตราควบคุม	89	78	67	56	45	14	(06)	(05)	(04)	(03)	(02)	รวม
กรอบ	1	4	8	20	20	39	0	0	0	1	0	93
ใช้	1	4	4	11	2	10	0	0	0	0	0	32
ว่าง	0	-1	4	9	18	29	0	0	0	1	0	60
ประจำ		1										

ข้อมูลโดย
งานทะเบียนประวัติ ส่วนบริหารทรัพยากรมนุษย์
ฝ่ายทรัพยากรมนุษย์ สำนักบริหารกลาง
31 พฤษภาคม 2565

สำนักธุรกิจการตลาด

ผู้อำนวยการสำนัก
00 0700 89 0332
นายสุชาติ หับเคลียว

สายงาน	งานบริหารทั่วไป
บริหารทั่วไป	00 0700 56 0333 นางสุนทรี จันทร์เหมือนเผือก
บริหารทั่วไป	00 0700 45 0334
บริหารทั่วไป	00 0700 14 0335 นางนุชญา ลิ้มธรรมธร
บริหารทั่วไป	00 0700 (03) 0336

ฝ่ายยุทธศาสตร์และพัฒนาธุรกิจการตลาด
00 0710 78 0337
นายไพรัตน์ คุรุชาวิสัย

ฝ่ายส่งเสริมธุรกิจ
00 0720 78 0356
นายพิษณุ ภูวดล

ส่วนยุทธศาสตร์ธุรกิจการตลาด
00 0711 67 0338
นางธิดา ชีรกุลดี

ส่วนวิจัยพัฒนาธุรกิจการตลาด
00 0712 67 0347
นายโกวิท ประเดตัง

ส่วนบริหารและพัฒนาสินทรัพย์
00 0721 67 0357
น.ส.รัชณีวรรณ พวงขจร

ส่วนส่งเสริมตลาดไม่เศรษฐกิจ
00 0722 67 0366
น.ส.ดวงรัตน์ ข้าสำอางค์

สายงาน	งานนโยบายและยุทธศาสตร์การตลาด
การตลาด	00 0711 56 0339 นายอภิพันธ์ มีสกี
การตลาด	00 0711 45 0340
การตลาด	00 0711 14 0341
การตลาด	00 0711 14 0342

สายงาน	งานวิจัยการตลาด
การตลาด	00 0712 56 0348 น.ส.อัญญาณี ชูบางบ่อ
การตลาด	00 0712 45 0349
การตลาด	00 0712 14 0350
การตลาด	00 0712 14 0351

สายงาน	งานพัฒนาและใช้ประโยชน์สินทรัพย์
การตลาด	00 0721 56 0358 น.ส.จรรยารัตน์ ใจเสงี่ยม
การตลาด	00 0721 45 0359
การตลาด	00 0721 14 0360 น.ส.พัชชา ยุ่นสมาน
การตลาด	00 0721 14 0361

สายงาน	งานพัฒนาระบบตลาดไม่เศรษฐกิจ
การตลาด	00 0722 56 0367 น.ส.ณัฐกานต์ จนสำเรียง
การตลาด	00 0722 45 0368 น.ส.ณัฐภาณุ กล่างไถ่
การตลาด	00 0722 14 0369
การตลาด	00 0722 14 0370

สายงาน	งานประเมินผลธุรกิจการตลาด
การตลาด	00 0711 56 0343
การตลาด	00 0711 45 0344 น.ส.ศณิษทร บุญปั้นดี
การตลาด	00 0711 14 0345
การตลาด	00 0711 14 0346

สายงาน	งานส่งเสริมการตลาด
การตลาด	00 0712 56 0352 น.ส.โสรัจ สิริเลิศพิศาล
การตลาด	00 0712 45 0353
การตลาด	00 0712 14 0354
การตลาด	00 0712 14 0355

สายงาน	งานบริหารจัดการสินทรัพย์
การตลาด	00 0721 56 0362 น.ส.พัชรา งามเนียม
การตลาด	00 0721 45 0363
การตลาด	00 0721 14 0364 นายวรวิทย์ เครืออินทร์
การตลาด	00 0721 14 0365

สายงาน	งานบริหารจัดการตลาดไม่เศรษฐกิจ
การตลาด	00 0722 56 0371 นายสุทธิชัย เขียวรอบ
การตลาด	00 0722 45 0372
การตลาด	00 0722 14 0373 นายธีรวัฒน์ ศรีสุรพล
การตลาด	00 0722 14 0374

อัตราควบ	89	78	67	56	45	14	(06)	(05)	(04)	(03)	(02)	รวม
กรอบ	1	2	4	9	9	17	0	0	0	1	0	43
ใช้	1	2	4	8	2	4	0	0	0	0	0	21
ว่าง	0	0	0	1	7	13	0	0	0	1	0	22

ผู้อำนวยการสำนัก
00 0800 89 0375
นายภพภพ วรรณรัตน์

ฝ่ายบริหาร
00 0810 78 0376

ฝ่ายจัดการผลผลิตและอุตสาหกรรมไม้
00 0820 78 0377
นายคมน์ จำปาวัลย์

ฝ่ายจัดการสวนป่า
00 0830 78 0378
นายเรวัต พิมสาร

ส่วนอำนวยการ
00 0801 67 0379
นายวิมล เจียรรัตนสวัสดิ์

ส่วนแผนงานและประเมินผล
00 0802 67 0413
นางกัลยรัตน์ เหลลาโชติ

สายงาน	งานบริหารทั่วไป
บริหารทั่วไป	00 0801 56 0380 นางจิรฐา บุตรรัตน์
บริหารทั่วไป	00 0801 45 0381 นางรติอโณทัย จันทรมานนท์
บริหารทั่วไป	00 0801 45 0382 น.ส.สุวิษิตา แพงกันยา
บริหารทั่วไป	00 0801 14 0383 นายพีระพล มูลแก้ว
บริหารทั่วไป	00 0801 14 0384 น.ส.วิภาพร ชัดมัน
บริหารทั่วไป	00 0801 14 0385
บริหารทั่วไป	00 0801 (05) 0386 นายณพดล ทาวัน
บริหารทั่วไป	00 0801 (05) 0387 นายเสกสรร นนทมาลย์
บริหารทั่วไป	00 0801 (05) 0388 นายมรกต สีม่วง
บริหารทั่วไป	00 0801 (05) 0389
บริหารทั่วไป	00 0801 (04) 0390
บริหารทั่วไป	00 0801 (04) 0391
บริหารทั่วไป	00 0801 (04) 0392
บริหารทั่วไป	00 0801 (04) 0393
บริหารทั่วไป	00 0801 (04) 0394
บริหารทั่วไป	00 0801 (04) 0395
บริหารทั่วไป	00 0801 (03) 0396
บริหารทั่วไป	00 0801 (03) 0397

สายงาน	งานบัญชีการเงิน
บัญชี	00 0801 56 0398 น.ส.ศิริวรรณ มูลแก้ว
บัญชี	00 0801 45 0399 นางกรณิการ์ มาทา
บัญชี	00 0801 45 0400
บัญชี	00 0801 14 0401 นางกนกพร พันธชาญ
บัญชี	00 0801 14 0402 นางลภัสตรา ฐิติวรสกุล

สายงาน	งานบริหารบุคคล
ทรัพยากรมนุษย์	00 0801 56 0403 น.ส.เยาวเรศ ตีะเสนา
ทรัพยากรมนุษย์	00 0801 45 0404
ทรัพยากรมนุษย์	00 0801 45 0405
ทรัพยากรมนุษย์	00 0801 14 0406 น.ส.รัตติกาล ลินพล
ทรัพยากรมนุษย์	00 0801 14 0407 นายลีปภาส อาพันธ์ชนก

สายงาน	งานพัสดุ
บริหารทั่วไป	00 0801 56 0408 นางพึงใจ แก้วเมือง
บริหารทั่วไป	00 0801 45 0409 นางพึงใจ แก้วเมือง
บริหารทั่วไป	00 0801 45 0410
บริหารทั่วไป	00 0801 14 0411 น.ส.ปริศรา รียะภาส
บริหารทั่วไป	00 0801 14 0412 นายณัฐกร ชัยสุทธิ

สายงาน	งานแผนงานและประเมินผล
แผนงานและงบประมาณ	00 0802 56 0414 นายภูมิสิทธิ์ มาตี
แผนงานและงบประมาณ	00 0802 45 0415 น.ส.ศิริมณี สัตย์ชื่อ
แผนงานและงบประมาณ	00 0802 45 0416 นางพัชรี ทองแจ่ม
แผนงานและงบประมาณ	00 0802 14 0417
แผนงานและงบประมาณ	00 0802 14 0418
แผนงานและงบประมาณ	00 0802 14 0419

สายงาน	งานวิจัยและพัฒนา
สวนป่า	00 0802 56 0420 นายสุรสิทธิ์ แก้วเมืองมูล
สวนป่า	00 0802 45 0421
สวนป่า	00 0802 14 0422 น.ส.เอกอนงค์ บุญไชยวงศ์

สายงาน	งานส่งเสริมปลูกไม้เศรษฐกิจ
สวนป่า	00 0802 56 0423 น.ส.ณิชชา จันทลักษณ์
สวนป่า	00 0802 45 0424 น.ส.พิมพ์พรรณ ศรีชัยวงศ์
สวนป่า	00 0802 45 0425
สวนป่า	00 0802 14 0426 นายคมสันต์ ยูตะตะ
สวนป่า	00 0802 14 0427

สายงาน	งานการตลาดและสารสนเทศ
การตลาด	00 0802 56 0428 นางทวารรัตน์ ตันชินดา
การตลาด	00 0802 45 0429 นายโสฬส คำดี
การตลาด	00 0802 45 0430
การตลาด	00 0802 14 0431 นางปุ่นยูนุช ทองอยู่แบบ
การตลาด	00 0802 14 0432
การตลาด	00 0802 14 0433

อัตราควบ	89	78	67	56	45	14	(06)	(05)	(04)	(03)	(02)	รวม
กรอบ	1	3	7	55	89	131	103	49	21	18	0	477
ใช้	1	2	7	46	33	81	63	26	3	8	0	270
ว่าง	0	1	0	9	56	50	40	23	18	10	0	207

ผู้อำนวยการสำนัก
00 0800 89 0375
นายภพปภพ ลรรพรัตน์

ฝ่ายบริหาร
00 0810 78 0376

ฝ่ายจัดการผลผลิตและอุตสาหกรรมไม้
00 0820 78 0377
นายคมน์ จำปาวัลย์

ฝ่ายจัดการสวนป่า
00 0830 78 0378
นายเรวัต ติมสาร

ส่วนบริการจัดการสวนป่าและผลผลิต
00 0803 67 0434
นายเดช วันชัยนาวิณ

ส่วนพัฒนาธุรกิจและอุตสาหกรรมไม้
00 0804 67 0474
นายทวี ทองอยู่แบบ

สายงาน	งานบริการยานพาหนะและเครื่องจักรกล
ช่าง/จักรกล	00 0803 56 0435 นายสมคิด จิน๊ะหล้า
ช่าง/จักรกล	00 0803 45 0436 นายสมคิด จิน๊ะหล้า
ช่าง/จักรกล	00 0803 45 0437
ช่าง/จักรกล	00 0803 14 0438
ช่าง/จักรกล	00 0803 14 0439
ช่าง/จักรกล	00 0803 (06) 0440 นายธนากร ผู้ครองคัมภีร์
ช่าง/จักรกล	00 0803 (06) 0441 นายรสสุพรรณ ตันซอน
ช่าง/จักรกล	00 0803 (06) 0442 นายวิเชียน ออมแก้ว
ช่าง/จักรกล	00 0803 (06) 0443 นายจักรพงษ์ บุญเชียง
ช่าง/จักรกล	00 0803 (06) 0444 นายสิงห์ทอง ตันโน
ช่าง/จักรกล	00 0803 (06) 0445 นายธรรมจักร หนี่วบุรุษ
ช่าง/จักรกล	00 0803 (06) 0446 นายเชิงชาย อาจศิริ
ช่าง/จักรกล	00 0803 (06) 0447 นายวรสิทธิ์ แพนจำรัส
ช่าง/จักรกล	00 0803 (06) 0448 นายธีรพงษ์ อุปธรรม
ช่าง/จักรกล	00 0803 (06) 0449 นายวสันต์ วงศ์วีง
ช่าง/จักรกล	00 0803 (06) 0450
ช่าง/จักรกล	00 0803 (06) 0451
ช่าง/จักรกล	00 0803 (06) 0452
ช่าง/จักรกล	00 0803 (06) 0453
ช่าง/จักรกล	00 0803 (06) 0454
ช่าง/จักรกล	00 0803 (06) 0455
ช่าง/จักรกล	00 0803 (06) 0456
ช่าง/จักรกล	00 0803 (06) 0457
ช่าง/จักรกล	00 0803 (05) 0458

สายงาน	งานช่างกล
ช่าง/จักรกล	00 0803 56 0459 นายนพดล มั่นตรง
ช่าง/จักรกล	00 0803 45 0460 นายนพดล มั่นตรง
ช่าง/จักรกล	00 0803 45 0461
ช่าง/จักรกล	00 0803 14 0462 นายสุนทร แก้วใหญ่
ช่าง/จักรกล	00 0803 14 0463 นายปริญญา ลังกาดี
ช่าง/จักรกล	00 0803 14 0464 นายนิธวัฒน์ ชัยวีรัช
ช่าง/จักรกล	00 0803 14 0465 นายชลประกรณ์ ดวงตา
ช่าง/จักรกล	00 0803 14 0466 นายวสันต์ วันแก้ว
ช่าง/จักรกล	00 0803 14 0467
ช่าง/จักรกล	00 0803 14 0468
ช่าง/จักรกล	00 0803 (06) 0469 นายจตุพร เกษโร
ช่าง/จักรกล	00 0803 (05) 0470 นายดวงจันทร์ หอมขจร
ช่าง/จักรกล	00 0803 (05) 0471
ช่าง/จักรกล	00 0803 (04) 0472 นายสุทธิ คะวงค์ดอน
ช่าง/จักรกล	00 0803 (04) 0473

สายงาน	งานบริหารทั่วไป
บริหารทั่วไป	00 0804 56 0475 นายนิกร นื่องหนิว
บริหารทั่วไป	00 0804 45 0476
บริหารทั่วไป	00 0804 14 0477 น.ส.กานต์ธิดา ยะด้อย
บริหารทั่วไป	00 0804 14 0478 นายประชัน โลกคำลือ
บริหารทั่วไป	00 0804 (05) 0479

สายงาน	งานบัญชีการเงิน
บัญชี	00 0804 56 0480 นางรัชณี แม่ก๊ะดี
บัญชี	00 0804 45 0481 น.ส.อรวรรณ เมฆประเสริฐวิทย์
บัญชี	00 0804 14 0482 น.ส.เสาวลักษณ์ มะณีวอ

สายงาน	งานแผนและศูนย์ถ่ายทอดเทคโนโลยี
อุตสาหกรรม	00 0804 56 0483
อุตสาหกรรม	00 0804 45 0484
อุตสาหกรรม	00 0804 45 0485
อุตสาหกรรม	00 0804 14 0486 น.ส.ดวงกมล ศิริพิพัตร
อุตสาหกรรม	00 0804 14 0487 น.ส.ชลธิชา เข้มดี

สายงาน	งานแปรรูปไม้และผลิตภัณฑ์ไม้ร่องกวาง
อุตสาหกรรม	00 0804 56 0488 น.ส.รัชนิวรรณ สะท้อน
อุตสาหกรรม	00 0804 45 0489
อุตสาหกรรม	00 0804 45 0490
อุตสาหกรรม	00 0804 14 0491 นายธีรพงษ์ หงษ์กัน
อุตสาหกรรม	00 0804 14 0492 นายไกรขจร กำทอง
อุตสาหกรรม	00 0804 14 0493 น.ส.ปัทมาธิ์ย์ จันทร์พุ่ม
อุตสาหกรรม	00 0804 (05) 0494
อุตสาหกรรม	00 0804 (04) 0495 นายสมิตร กันธิ์
อุตสาหกรรม	00 0804 (04) 0496
อุตสาหกรรม	00 0804 (04) 0497
อุตสาหกรรม	00 0804 (04) 0498
อุตสาหกรรม	00 0804 (03) 0499 นายศักราช สีใจอิน
อุตสาหกรรม	00 0804 (03) 0500
อุตสาหกรรม	00 0804 (03) 0501

สายงาน	งานแปรรูปไม้และผลิตภัณฑ์ไม้แม่เมาะ
อุตสาหกรรม	00 0804 56 0502 นายสุริยา ธนะวงค์
อุตสาหกรรม	00 0804 45 0503
อุตสาหกรรม	00 0804 14 0504 นายชลากร ฟ่องตา
อุตสาหกรรม	00 0804 14 0505
อุตสาหกรรม	00 0804 (05) 0506
อุตสาหกรรม	00 0804 (04) 0507
อุตสาหกรรม	00 0804 (04) 0508
อุตสาหกรรม	00 0804 (03) 0509 นายมานิช เดชพงษ์
อุตสาหกรรม	00 0804 (03) 0510

ผู้อำนวยการสำนัก
00 0800 89 0375
นายภพภพ สรรพรัตน์

ฝ่ายบริหาร
00 0810 78 0376

ฝ่ายจัดการผลผลิตและอุตสาหกรรมไม้
00 0820 78 0377
นายคมน์ จำปาวัลย์

ฝ่ายจัดการสวนป่า
00 0830 78 0378
นายเรวัต พิมสาร

องค์กรอุตสาหกรรมป่าไม้เขตแพร่
00 0805 67 0511
นายนิพล ปาอิน

สายงาน	งานบริหารทั่วไป
บริหารทั่วไป	00 0805 56 0512 น.ส.วารุณี สีนวลเขียว
บริหารทั่วไป	00 0805 45 0513 น.ส.วารุณี สีนวลเขียว
บริหารทั่วไป	00 0805 14 0514 น.ส.ปิยะรัตน์ มณีพันธุ์
บริหารทั่วไป	00 0805 14 0515 นางปฏิมาพร ทองแดง
บริหารทั่วไป	00 0805 (05) 0516 นายณรงค์ จุ่มแปง
บริหารทั่วไป	00 0805 (05) 0517
บริหารทั่วไป	00 0805 (04) 0518
บริหารทั่วไป	00 0805 (04) 0519
บริหารทั่วไป	00 0805 (03) 0520
บริหารทั่วไป	00 0805 (03) 0521

สายงาน	งานบัญชีการเงิน
บัญชี	00 0805 56 0522 น.สร.ดารัตน์ ตาแก้ว
บัญชี	00 0805 45 0523 นายภักคพล พุ่มพวง
บัญชี	00 0805 45 0524 นายวิเชียร มาแก้ว
บัญชี	00 0805 14 0525 น.ส.ประนอม แก้วเกตุ
บัญชี	00 0805 14 0526 นางธีระวรรณ ไสตถิยาภัย

สายงาน	งานแผนงานและประเมินผล
สวนป่า	00 0805 56 0527 น.ส.ศกามาศ กันทะสอน
สวนป่า	00 0805 45 0528 น.ส.วิภาลภา วังคำยา
สวนป่า	00 0805 45 0529
สวนป่า	00 0805 14 0530 น.ส.พัชรินทร์ ศรีวันชัย
สวนป่า	00 0805 14 0531

สายงาน	งานสวนป่าวังชิ้น
สวนป่า	00 0805 56 0532 นายบุญวัฒน์ ทุ่งลี
สวนป่า	00 0805 45 0533 นายไตรรัตน์ รวมสุข
สวนป่า	00 0805 45 0534
สวนป่า	00 0805 14 0535 น.ส.วิชุดา เขียวลี
สวนป่า	00 0805 14 0536 นายจิรศักดิ์ จารัฐฐานันท์
สวนป่า	00 0805 14 0537
สวนป่า	00 0805 (06) 0538 นายสำราญ ขุนจันทร์
สวนป่า	00 0805 (06) 0539 นายพิทักษ์ คำวัง
สวนป่า	00 0805 (06) 0540
สวนป่า	00 0805 (06) 0541
สวนป่า	00 0805 (05) 0542

สายงาน	งานสวนป่าแม่ลิ้น-แม่สูง
สวนป่า	00 0805 56 0543 นายพิรภัทร ทะระรัมย์
สวนป่า	00 0805 45 0544
สวนป่า	00 0805 14 0545 น.ส.ศิริวรรณ ประเสริฐ
สวนป่า	00 0805 14 0546
สวนป่า	00 0805 (06) 0547 นายนิบัติ อาดแก้ว
สวนป่า	00 0805 (06) 0548 นายสาริต พุดูย
สวนป่า	00 0805 (05) 0549

สายงาน	งานสวนป่าแม่สรอย
สวนป่า	00 0805 56 0550 นายสนธยา สารเสวก
สวนป่า	00 0805 45 0551
สวนป่า	00 0805 45 0552
สวนป่า	00 0805 14 0553 นายวุฒิพงษ์ ชอบสุข
สวนป่า	00 0805 14 0554 นายบุญส่ง ทาระเนตรี
สวนป่า	00 0805 14 0555
สวนป่า	00 0805 (06) 0556 นายพนชัย เมฆศิริ
สวนป่า	00 0805 (06) 0557 นายพรชิตร์ สายวงศ์
สวนป่า	00 0805 (06) 0558 นายสกล พึ่งทรัพย์
สวนป่า	00 0805 (06) 0559
สวนป่า	00 0805 (05) 0560

สายงาน	งานสวนป่าแม่มา
สวนป่า	00 0805 56 0561 นายธนวัฒน์ ไม้ดี
สวนป่า	00 0805 45 0562
สวนป่า	00 0805 14 0563 นายภัทรชัย หรรรพ
สวนป่า	00 0805 14 0564
สวนป่า	00 0805 (06) 0565 นายเดี่ยวใจ ใจเอื้อ
สวนป่า	00 0805 (06) 0566
สวนป่า	00 0805 (05) 0567

สายงาน	งานสวนป่าเด่นชัย
สวนป่า	00 0805 56 0568 นายวิบูลย์ เจริญชัย
สวนป่า	00 0805 45 0569
สวนป่า	00 0805 14 0570 นายอานนท์ มณเฑียร
สวนป่า	00 0805 14 0571 นายสมบัติ จินา
สวนป่า	00 0805 (06) 0572
สวนป่า	00 0805 (06) 0573
สวนป่า	00 0805 (05) 0574 นายพัสกร เครือหม

สายงาน	งานสวนป่าขุนแม่คำมี
สวนป่า	00 0805 56 0575 นายชัยชนะ โสกา
สวนป่า	00 0805 45 0576
สวนป่า	00 0805 45 0577
สวนป่า	00 0805 14 0578 นายพัฒนเชษฐ์ แสงเมล์
สวนป่า	00 0805 14 0579 นายพงศ์พันธ์ สุวรรณวงศ์
สวนป่า	00 0805 14 0580
สวนป่า	00 0805 (06) 0581 นายวิสุทธิ์ หน่อสุข
สวนป่า	00 0805 (06) 0582 นายคงภักเกษภา ศรีสอน
สวนป่า	00 0805 (06) 0583 นายสยามชัย ไชยแก้ว
สวนป่า	00 0805 (06) 0584 นายแหลมทอง วงศ์ยะ
สวนป่า	00 0805 (05) 0585 นายพงศ์ศักดิ์ ทวีคุณ

สายงาน	งานสวนป่าแม่คำปอง-แม่สาย
สวนป่า	00 0805 56 0586 นายศิริศักดิ์ ตาคำ
สวนป่า	00 0805 45 0587 นายภาณุพงศ์ แสงสันต์
สวนป่า	00 0805 14 0588
สวนป่า	00 0805 14 0589
สวนป่า	00 0805 (06) 0590 นายธนภัทร ไทยใหม่
สวนป่า	00 0805 (06) 0591
สวนป่า	00 0805 (05) 0592 นายวีรพงศ์ ฟูคำมี

สายงาน	งานสวนป่านครน่าน
สวนป่า	00 0805 56 0593 นายวรวิทย์ โนวังหาร
สวนป่า	00 0805 45 0594
สวนป่า	00 0805 14 0595 นายธีรภัทร โนนทร์
สวนป่า	00 0805 14 0596 นายเยาวเรศ กาละสอด
สวนป่า	00 0805 (06) 0597 นายมนตรี เบ็ญจันทร์
สวนป่า	00 0805 (06) 0598
สวนป่า	00 0805 (05) 0599 นายภาคภูมิ ภาคเกษม

สายงาน	งานสวนป่าแม่แฮด
สวนป่า	00 0805 56 0600 นายอดิเทพ พุทธพงศ์
สวนป่า	00 0805 45 0601
สวนป่า	00 0805 45 0602
สวนป่า	00 0805 14 0603 นายวิชชากร ธรรมจักร
สวนป่า	00 0805 14 0604
สวนป่า	00 0805 14 0605
สวนป่า	00 0805 (06) 0606 นายเกรียงไกร เกียงกา
สวนป่า	00 0805 (06) 0607
สวนป่า	00 0805 (06) 0608
สวนป่า	00 0805 (06) 0609
สวนป่า	00 0805 (05) 0610 นายณรงค์เวทย์ ไยบัว

ผู้อำนวยการสำนัก
00 0800 89 0375
นายภพภพ ลรรพรัตน์

ฝ่ายบริหาร
00 0810 78 0376

ฝ่ายจัดการผลผลิตและอุตสาหกรรมไม้
00 0820 78 0377
นายคมณต์ จีปาวัลย์

ฝ่ายจัดการสวนป่า
00 0830 78 0378
นายเรวัต พิมสาร

องค์การอุตสาหกรรมป่าไม้เขตลำปาง
00 0806 67 0611
นายสุชาติ ฐิติวรสกุล

สายงาน	งานบริหารทั่วไป	
บริหารทั่วไป	00 0806 56 0612	นางสนันษา บุญเป็ง
บริหารทั่วไป	00 0806 45 0613	
บริหารทั่วไป	00 0806 14 0614	นางสิริธิดา ยังเจริญ
บริหารทั่วไป	00 0806 14 0615	นางพิชชญา ปานทรัพย์
บริหารทั่วไป	00 0806 (05) 0616	นายสวัสดิ์ คำบุญทา
บริหารทั่วไป	00 0806 (05) 0617	นายบุญธรรม สายทอง
บริหารทั่วไป	00 0806 (04) 0618	
บริหารทั่วไป	00 0806 (04) 0619	
บริหารทั่วไป	00 0806 (03) 0620	
บริหารทั่วไป	00 0806 (03) 0621	นายอนุชิต ตอลนิต

สายงาน	งานบัญชีการเงิน	
บัญชี	00 0806 56 0622	น.ส.ตลนภา ศิริบุญธรรม
บัญชี	00 0806 45 0623	นางวิมลทิพย์ อินแก้ววงศ์
บัญชี	00 0806 45 0624	นางศรีนยา โสภา
บัญชี	00 0806 14 0625	นางอธยา เอื้อแท้
บัญชี	00 0806 14 0626	

สายงาน	งานแผนงานและประเมินผล	
สวนป่า	00 0806 56 0627	น.ส.กฤษมา พรหมยานนท์
สวนป่า	00 0806 45 0628	นางเนาวรัตน์ เทวายนะ
สวนป่า	00 0806 45 0629	น.ส.เสาวนีย์ ตีประสิทธิ์
สวนป่า	00 0806 14 0630	น.ส.พิรพรา คำหอมกุล
สวนป่า	00 0806 14 0631	

สายงาน	งานสวนป่าทุ่งเกวียน	
สวนป่า	00 0806 56 0632	นายเกรียงศักดิ์ พยุงแสนกุล
สวนป่า	00 0806 45 0633	นายอภิจักร พวงดอก
สวนป่า	00 0806 45 0634	
สวนป่า	00 0806 14 0635	นายพิรุณ พิมพ์วงศ์เขียว
สวนป่า	00 0806 14 0636	
สวนป่า	00 0806 14 0637	
สวนป่า	00 0806 (06) 0638	นายประสงค์ จันติลา
สวนป่า	00 0806 (06) 0639	นายมานะ ก้อใจ
สวนป่า	00 0806 (06) 0640	นายอุเทน หมื่นมูล
สวนป่า	00 0806 (06) 0641	
สวนป่า	00 0806 (05) 0642	

สายงาน	งานสวนป่าแม่มาย	
สวนป่า	00 0806 56 0643	นายรณกฤต ฤทธิยา
สวนป่า	00 0806 45 0644	นางสุกัญญา คำภีระวัน
สวนป่า	00 0806 45 0645	
สวนป่า	00 0806 14 0646	นายพร้อมพันธ์ กันธิยะ
สวนป่า	00 0806 14 0647	
สวนป่า	00 0806 14 0648	
สวนป่า	00 0806 (06) 0649	นายสมเพียร ปิมขาว
สวนป่า	00 0806 (06) 0650	นายชัยวุฒิ พุบุตร
สวนป่า	00 0806 (06) 0651	นายนัฐพล ยศดี
สวนป่า	00 0806 (06) 0652	นายฉลองกรูญ แกลกาสินธ์
สวนป่า	00 0806 (05) 0653	

สายงาน	งานสวนป่าเวียงมอก	
สวนป่า	00 0806 56 0672	นายบรรเทิง จันท์ดี
สวนป่า	00 0806 45 0673	
สวนป่า	00 0806 14 0674	
สวนป่า	00 0806 14 0675	
สวนป่า	00 0806 (06) 0676	นายราชัน สุขเกษม
สวนป่า	00 0806 (06) 0677	นายภิกพ วงศ์ธิ
สวนป่า	00 0806 (05) 0678	

สายงาน	งานสวนป่าแม่ทรายคำ	
สวนป่า	00 0806 56 0654	นายอนุชิต เกษียร
สวนป่า	00 0806 45 0655	นางสุดารัตน์ แก้วสามัคคี
สวนป่า	00 0806 45 0656	
สวนป่า	00 0806 14 0657	
สวนป่า	00 0806 14 0658	
สวนป่า	00 0806 14 0659	
สวนป่า	00 0806 (06) 0660	นายเชิด กาลังกล้า
สวนป่า	00 0806 (06) 0661	นายจรูญ ไกวฤทธิ
สวนป่า	00 0806 (06) 0662	นายอุดร เต็มรัก
สวนป่า	00 0806 (06) 0663	
สวนป่า	00 0806 (05) 0664	นายณรงค์ ณ วันเพ็ญ

สายงาน	งานสวนป่าแม่สุก	
สวนป่า	00 0806 56 0665	นายศิวพล แพงศรี
สวนป่า	00 0806 45 0666	
สวนป่า	00 0806 14 0667	นายสุนันท์ แสนสมบูรณ์สุข
สวนป่า	00 0806 14 0668	
สวนป่า	00 0806 (06) 0669	
สวนป่า	00 0806 (05) 0670	นายผัด เชื้อเทวา
สวนป่า	00 0806 (04) 0671	

สายงาน	งานสวนป่าแม่พริก-แม่เสียม	
สวนป่า	00 0806 56 0679	นายโชคชัย ห่อนคำสีก
สวนป่า	00 0806 45 0680	
สวนป่า	00 0806 14 0681	นายสมเกียรติ ยศวงศ์
สวนป่า	00 0806 14 0682	น.ส.สุภาพร บุญอุบุตร
สวนป่า	00 0806 (06) 0683	นายประยูร ไชยอ้าย
สวนป่า	00 0806 (06) 0684	
สวนป่า	00 0806 (05) 0685	นายเกรียงไกร วัฒนคุณาญ

สายงาน	งานสวนป่าแม่เกาะ	
สวนป่า	00 0806 56 0686	นายฤทธิ์ กิ่งทัพหลวง
สวนป่า	00 0806 45 0687	นายอัครพงษ์ ป่าอนุ
สวนป่า	00 0806 45 0688	
สวนป่า	00 0806 14 0689	น.ส.สุพรรณิกา สุทธคุณ
สวนป่า	00 0806 14 0690	นางพิมพ์มา ไชยพันธ์
สวนป่า	00 0806 14 0691	น.ส.วัชรินทร์ เขียวคำ
สวนป่า	00 0806 14 0692	นายอาคม มูลน้ำ
สวนป่า	00 0806 (06) 0693	นายทัญญู ไชยวงศ์
สวนป่า	00 0806 (06) 0694	นายทองสถาน ทองใหญ่
สวนป่า	00 0806 (06) 0695	นายภูวตล ตันทอง
สวนป่า	00 0806 (06) 0696	
สวนป่า	00 0806 (06) 0697	
สวนป่า	00 0806 (05) 0698	

สายงาน	งานสวนป่าแม่จาง	
สวนป่า	00 0806 56 0699	นายสัมพันธ์ พัฒนโชติ
สวนป่า	00 0806 45 0700	นางกาญจนา ปิงชัย
สวนป่า	00 0806 45 0701	
สวนป่า	00 0806 14 0702	นายสกนธ์ สายคง
สวนป่า	00 0806 14 0703	นายธเนศ หนัวยอิน
สวนป่า	00 0806 14 0704	นายอัจฉริยะ ขุนทรงอักษร
สวนป่า	00 0806 (06) 0705	นายสมพลอย โพธิ์ศรี
สวนป่า	00 0806 (06) 0706	นายสามารถ หนูพิน
สวนป่า	00 0806 (06) 0707	
สวนป่า	00 0806 (06) 0708	
สวนป่า	00 0806 (05) 0709	นายบุญศรี คชเสน

สายงาน	งานสวนป่าแม่ยาว-แม่ซ้าย	
สวนป่า	00 0806 56 0710	นายพลฤทธิ์ เตชะพี
สวนป่า	00 0806 45 0711	
สวนป่า	00 0806 14 0712	
สวนป่า	00 0806 (06) 0713	นายศุภกิตติ มาจันทร์
สวนป่า	00 0806 (05) 0714	นายนัทพงศ์ มุกอิม

ผู้อำนวยการสำนัก
00 0800 89 0375
นายภพภพ สรรพรัตน์

ฝ่ายบริหาร
00 0810 78 0376

ฝ่ายจัดการผลผลิตและอุตสาหกรรมไม้
00 0820 78 0377
นายคมณ์ จำปาวัลย์

ฝ่ายจัดการสวนป่า
00 0830 78 0378
นายเรวัต พิมพ์สาร

องค์กรอุตสาหกรรมป่าไม้เขตเชียงใหม่
00 0807 67 0715
นายไพศาล ไชยสาร

สายงาน	งานบริหารทั่วไป
บริหารทั่วไป	00 0807 56 0716 น.ส.ปารณีย์ สกฤณา
บริหารทั่วไป	00 0807 45 0717 นายภูภาคกร สีใจเปีย
บริหารทั่วไป	00 0807 45 0718 นายบุญชู เชื้อนสว่างค์
บริหารทั่วไป	00 0807 14 0719
บริหารทั่วไป	00 0807 14 0720
บริหารทั่วไป	00 0807 14 0721
บริหารทั่วไป	00 0807 (05) 0722 นายอนุพงษ์ จันทร์วงศ์
บริหารทั่วไป	00 0807 (05) 0723 นายอัมรินทร์ กิ่งแสง
บริหารทั่วไป	00 0807 (05) 0724 นายอัศวิน ยารังษี
บริหารทั่วไป	00 0807 (05) 0725
บริหารทั่วไป	00 0807 (04) 0726 นายดำรงค์ โอบ้ออม
บริหารทั่วไป	00 0807 (04) 0727
บริหารทั่วไป	00 0807 (03) 0728 นายอนุสรณ์ แก้วมี
บริหารทั่วไป	00 0807 (03) 0729
บริหารทั่วไป	00 0807 (03) 0730 นายทวี อินแก้วน่าน
บริหารทั่วไป	00 0807 (03) 0731 นายธนารินทร์ อินแก้วน่าน
บริหารทั่วไป	00 0807 (03) 0732

สายงาน	งานบัญชีการเงิน
บัญชี	00 0807 56 0733 นางธนัทภัทร มีสุวรรณ
บัญชี	00 0807 45 0734 นางแพรวพรรณ สายตรี
บัญชี	00 0807 45 0735 นายภาคภูมิ ชื่นเชาว์กิจ
บัญชี	00 0807 14 0736 น.ส.วันดี โพแท้
บัญชี	00 0807 14 0737 น.ส.ชรินทร์กรณ์ คำแดง

สายงาน	งานแผนงานและประเมินผล
สวนป่า	00 0807 56 0738 น.ส.สทาวเดือน กิ่งแก้ว
สวนป่า	00 0807 45 0739 นายธีรศรณย์ บุญสง่า
สวนป่า	00 0807 45 0740
สวนป่า	00 0807 45 0741
สวนป่า	00 0807 14 0742 นางอรวิณ บุขบรรณ์
สวนป่า	00 0807 14 0743 นางกนกวรรณ ชัยรักษ์
สวนป่า	00 0807 14 0744
สวนป่า	00 0807 14 0745

สายงาน	งานสวนป่าแม่ทอพระ
สวนป่า	00 0807 56 0746 นายศราวุธ คำภีระ
สวนป่า	00 0807 45 0747 นายวัชรพล นวลวงศ์ขจร
สวนป่า	00 0807 45 0748
สวนป่า	00 0807 14 0749
สวนป่า	00 0807 14 0750 นายวีระศักดิ์ บุตรราช
สวนป่า	00 0807 14 0751
สวนป่า	00 0807 (06) 0752 นายอุทัย เตจาบุรณ์
สวนป่า	00 0807 (06) 0753 นายวิทวัส ยารังสี
สวนป่า	00 0807 (06) 0754 นายปาน ดอนเรือนโพธิ์
สวนป่า	00 0807 (06) 0755
สวนป่า	00 0807 (05) 0756 นายจันทร์วัน ก้นทะวงศ์

สายงาน	งานสวนป่าแม่ลี
สวนป่า	00 0807 56 0757 นายปรีชา รอดอ่อน
สวนป่า	00 0807 45 0758
สวนป่า	00 0807 45 0759
สวนป่า	00 0807 14 0760 นายนิกร สิงห์ล้ำ
สวนป่า	00 0807 14 0761 นางสมจิต กัญจะนะ
สวนป่า	00 0807 14 0762 นายศุภพล ป่อแสง
สวนป่า	00 0807 (06) 0763 นายพลิน ก้อนแก้ว
สวนป่า	00 0807 (06) 0764 นายสมบุรณ์ ใจบุญทา
สวนป่า	00 0807 (06) 0765
สวนป่า	00 0807 (06) 0766
สวนป่า	00 0807 (05) 0767

สายงาน	งานสวนป่าแม่แจ่ม
สวนป่า	00 0807 56 0768 นายอาทิตย์ เทลาโชติ
สวนป่า	00 0807 45 0769
สวนป่า	00 0807 45 0770
สวนป่า	00 0807 14 0771 นายรัชชัย เจริญสุวรรณ
สวนป่า	00 0807 14 0772 น.ส.ลัดดาวัลย์ สุวรรณ
สวนป่า	00 0807 14 0773 นายอเนก ยอดคำ
สวนป่า	00 0807 (06) 0774 นายสังคม จีน่า
สวนป่า	00 0807 (06) 0775 นายทศพล เจริญมะโนรมย์
สวนป่า	00 0807 (06) 0776
สวนป่า	00 0807 (05) 0777 นายมี พากเพียร
สวนป่า	00 0807 (03) 0778 นางอุ๋นใจ ธรรมกุล

สายงาน	งานสวนป่าแม่หาด-แม่ก่อ
สวนป่า	00 0807 56 0779 นายพิชญพงศ์ ไปรังใจ
สวนป่า	00 0807 45 0780
สวนป่า	00 0807 45 0781
สวนป่า	00 0807 14 0782 นายจักรกฤษณ์ บุญสง่า
สวนป่า	00 0807 14 0783
สวนป่า	00 0807 14 0784
สวนป่า	00 0807 (06) 0785 นายสุพจน์ สมกองแก้ว
สวนป่า	00 0807 (06) 0786 นายสุนทร ชันคำ
สวนป่า	00 0807 (06) 0787
สวนป่า	00 0807 (06) 0788
สวนป่า	00 0807 (05) 0789 นายปัญญา พุฒัย

ผู้อำนวยการสำนัก
00 0800 89 0375
นายภพภพ สรรพรัตน์

ฝ่ายบริหาร
00 0810 78 0376

ฝ่ายจัดการผลผลิตและอุตสาหกรรมไม้
00 0820 78 0377
นายคมณ์ จำปาวัลย์

ฝ่ายจัดการสวนป่า
00 0830 78 0378
นายเรวัต พิมพ์สาร

องค์กรอุตสาหกรรมป่าไม้เขตเชียงใหม่
00 0807 67 0715
นายไพศาล ไชยสาร

สายงาน	งานสวนป่าบ้านหลวง
สวนป่า	00 0807 56 0790 นายวิฑูลย์ พิมพ์มาศ
สวนป่า	00 0807 45 0791
สวนป่า	00 0807 45 0792
สวนป่า	00 0807 14 0793 นายวิเชียร งามบ้าน
สวนป่า	00 0807 14 0794 นายเลขาภากร จันทร์เพ็ญ
สวนป่า	00 0807 14 0795 น.ส.คารุณี คำปั้น
สวนป่า	00 0807 (06) 0796 นายสุภาพ วิริยะสามารถ
สวนป่า	00 0807 (06) 0797 นายอนันต์ศักดิ์ ทองดี
สวนป่า	00 0807 (06) 0798
สวนป่า	00 0807 (05) 0799 นายสุรชัย เทพรักษาชาชัย
สวนป่า	00 0807 (03) 0800 นายสงกรานต์ ไขวัญญาติ

สายงาน	งานสวนป่าไชยปราการ
สวนป่า	00 0807 56 0801 นายปิยพันธ์ วรรณกุล
สวนป่า	00 0807 45 0802
สวนป่า	00 0807 14 0803 นายจิระพันธ์ พุทธลก
สวนป่า	00 0807 14 0804
สวนป่า	00 0807 (06) 0805
สวนป่า	00 0807 (06) 0806
สวนป่า	00 0807 (05) 0807 นายอภิชัย สมกองแก้ว

สายงาน	งานสวนป่าเชียงดาว
สวนป่า	00 0807 56 0808 นายปิยพันธ์ วรรณกุล
สวนป่า	00 0807 45 0809
สวนป่า	00 0807 14 0810 นายธภัทร ธีธรรมมา
สวนป่า	00 0807 (06) 0811
สวนป่า	00 0807 (05) 0812

สายงาน	งานสวนป่าแม่อุคอ
สวนป่า	00 0807 56 0813 นายพัชระ พรหมสัมพันธ์
สวนป่า	00 0807 45 0814
สวนป่า	00 0807 14 0815
สวนป่า	00 0807 (06) 0816 นายอนัน โทแหล่
สวนป่า	00 0807 (05) 0817

สายงาน	งานสวนป่าแม่อมลอง
สวนป่า	00 0807 56 0818 นายพัชระ พรหมสัมพันธ์
สวนป่า	00 0807 45 0819 นายพัชระ พรหมสัมพันธ์
สวนป่า	00 0807 45 0820
สวนป่า	00 0807 14 0821 นายสมศักดิ์ รัตนพิกุลทอง
สวนป่า	00 0807 14 0822
สวนป่า	00 0807 14 0823
สวนป่า	00 0807 (06) 0824 นายชัยเนตร หนองมการ
สวนป่า	00 0807 (06) 0825 นายสมศักดิ์ ทาทองเชื้อ
สวนป่า	00 0807 (06) 0826 นายนคร ครตัน
สวนป่า	00 0807 (06) 0827 นายสิบลักษณ์ คำฟู
สวนป่า	00 0807 (05) 0828

สายงาน	งานสวนป่าบ้านวัดจันทร์
สวนป่า	00 0807 56 0829 นายปิยะพันธ์ วรรณมณี
สวนป่า	00 0807 45 0830
สวนป่า	00 0807 14 0831 นายเกษมศักดิ์ กิรีดิกรกุล
สวนป่า	00 0807 14 0832 ว่าที่ ร.ต.ณัฐวิทย์ ใจคำดำ
สวนป่า	00 0807 (06) 0833 นายสมเพชร เสือกสิตี
สวนป่า	00 0807 (05) 0834
สวนป่า	00 0807 56 0835 นายชัยรัตน์ คู่เทียม
สวนป่า	00 0807 45 0836
สวนป่า	00 0807 14 0837 นายบุญช่วย คุ้มกันนาน
สวนป่า	00 0807 (06) 0838
สวนป่า	00 0807 (05) 0839

สายงาน	งานสวนป่าดอยบ่อหลวง
สวนป่า	00 0807 56 0835 นายชัยรัตน์ คู่เทียม
สวนป่า	00 0807 45 0836
สวนป่า	00 0807 14 0837 นายบุญช่วย คุ้มกันนาน
สวนป่า	00 0807 (06) 0838
สวนป่า	00 0807 (05) 0839

สายงาน	งานสวนป่าหลวงสันกำแพง
สวนป่า	00 0807 56 0840
สวนป่า	00 0807 45 0841
สวนป่า	00 0807 14 0842 นายราชศักดิ์ ถาวรรัตนวรรณ
สวนป่า	00 0807 (06) 0843
สวนป่า	00 0807 (05) 0844

สายงาน	งานสวนป่าบ้านงวงษา
สวนป่า	00 0807 56 0845 นายจ๊กกฤษ กอไกร
สวนป่า	00 0807 45 0846
สวนป่า	00 0807 14 0847
สวนป่า	00 0807 14 0848
สวนป่า	00 0807 (06) 0849 นายสมบุรณ์ จันทร์ตา
สวนป่า	00 0807 (06) 3140 นายธีรพล พึ่งสุยะ
สวนป่า	00 0807 (05) 3141

ผู้อำนวยการสำนัก
00 0900 89 0850
ว่าที่ พ.ต. อภิชาติ จินตามงคล

ฝ่ายบริหาร
00 0910 78 0851

ฝ่ายจัดการผลผลิตและอุตสาหกรรมไม้
00 0920 78 0852
นาย อานนท์ บุญกัณฑ์

ฝ่ายจัดการสวนป่า
00 0930 78 0853
นาย เขียวชาญ พิบูลย์

ส่วนอำนวยการ
00 0901 67 0854
นาง ดวงใจ ป้อมเชื้อ

ส่วนแผนงานและประเมินผล
00 0902 67 0893
นาย ไชยศ โสถิยาภัย

ส่วนพัฒนาธุรกิจและอุตสาหกรรมไม้
00 0903 67 0911
นาย สายัณห์ กลิ่นโลกีย์

สายงาน	งานบริหารทั่วไป	
บริหารทั่วไป	00 0901 56 0855	น.ส. ธนชา วงศ์ใหญ่
บริหารทั่วไป	00 0901 45 0856	
บริหารทั่วไป	00 0901 45 0857	
บริหารทั่วไป	00 0901 14 0858	
บริหารทั่วไป	00 0901 14 0859	นาย ฉัฐพล พรหมยานนท์
บริหารทั่วไป	00 0901 14 0860	น.ส. ธาณิณี อธิวิวัฒน์กรกุล
บริหารทั่วไป	00 0901 (05) 0861	นาย คณิศร์ ไชยอ้าย
บริหารทั่วไป	00 0901 (05) 0862	นาย เศรษฐพงษ์ ศิริวงศ์ตระกูล
บริหารทั่วไป	00 0901 (04) 0863	
บริหารทั่วไป	00 0901 (04) 0864	
บริหารทั่วไป	00 0901 (03) 0865	
บริหารทั่วไป	00 0901 (03) 0866	

สายงาน	งานพัสดุ	
บริหารทั่วไป	00 0901 56 0875	
บริหารทั่วไป	00 0901 45 0876	
บริหารทั่วไป	00 0901 14 0877	น.ส. ดวงใจ แสงบุญเรือง

สายงาน	งานจัดการผลผลิตและเครื่องจักรกล	
สวนป่า	00 0901 56 0878	
สวนป่า	00 0901 45 0879	
สวนป่า	00 0901 14 0880	
สวนป่า	00 0901 (06) 0881	นาย อรุณรักษ์ วรรณพะโล
สวนป่า	00 0901 (06) 0882	นาย เจริญ สิริธรรม
สวนป่า	00 0901 (06) 0883	นาย สมชาติ อุ่นศรีสง
สวนป่า	00 0901 (06) 0884	นาย กุลชาติ กองสีสังข์
สวนป่า	00 0901 (06) 0885	นาย สุเบศร์ นาคสุวรรณ
สวนป่า	00 0901 (06) 0886	นาย ดำรงค์ พุทธา
สวนป่า	00 0901 (06) 0887	นาย เรววัฒน์ ยศพัทธ์กรณ์
สวนป่า	00 0901 (06) 0888	ห้ามจ้าง
สวนป่า	00 0901 (06) 0889	ห้ามจ้าง
สวนป่า	00 0901 (06) 0890	ห้ามจ้าง
สวนป่า	00 0901 (06) 0891	นาย วัฒน การกิ่งโพ
สวนป่า	00 0901 (05) 0892	นาย วิเชษฐ สิริธิเมือง

สายงาน	งานบัญชีการเงิน	
บัญชี	00 0901 56 0867	น.ส. ปาริชาติ จันทรจักร
บัญชี	00 0901 45 0868	
บัญชี	00 0901 45 0869	
บัญชี	00 0901 14 0870	น.ส. อากาศณ์ วงศ์เป็ง
บัญชี	00 0901 14 0871	น.ส. ธัญญาพร สุทธิศาสตร์

สายงาน	งานบริหารบุคคล	
มนุษย์	00 0901 56 0872	ห้ามจ้าง
มนุษย์	00 0901 45 0873	ห้ามจ้าง
มนุษย์	00 0901 14 0874	ห้ามจ้าง

อัตราควบคุม	89	78	67	56	45	14	(06)	(05)	(04)	(03)	(02)	รวม
กรอบ	1	3	6	41	58	84	59	29	7	6	0	294
ใช้	1	2	6	30	5	50	42	20	0	0	0	156
ว่าง	0	1	0	11	53	34	17	9	7	6	0	138

สายงาน	งานแผนงานและประเมินผล	
แผนงานและงบประมาณ	00 0902 56 0894	
แผนงานและงบประมาณ	00 0902 45 0895	
แผนงานและงบประมาณ	00 0902 45 0896	
แผนงานและงบประมาณ	00 0902 14 0897	น.ส. เรณูภา หลวงคา
แผนงานและงบประมาณ	00 0902 14 0898	ว่าที่ ร.ต. กมลพัฒน์ เจริญวงศ์

สายงาน	งานวิจัยและพัฒนา	
สวนป่า	00 0902 56 0899	
สวนป่า	00 0902 45 0900	
สวนป่า	00 0902 14 0901	น.ส. ทาริกา แสงศรีจันทร์
สวนป่า	00 0902 14 2853	

สายงาน	งานส่งเสริมปลูกไม้เศรษฐกิจ	
สวนป่า	00 0902 56 0902	
สวนป่า	00 0902 45 0903	
สวนป่า	00 0902 45 0904	
สวนป่า	00 0902 14 0905	
สวนป่า	00 0902 14 0906	น.ส. พิมพ์กานต์ พลอินทร์

สายงาน	งานการตลาดและสารสนเทศ	
การตลาด	00 0902 56 0907	นาย ปริญญา หอมกมิต
การตลาด	00 0902 45 0908	
การตลาด	00 0902 14 0909	
การตลาด	00 0902 14 0910	

สายงาน	งานแผนงานและประเมินผล	
แผนงานและงบประมาณ	00 0903 56 2622	
แผนงานและงบประมาณ	00 0903 45 2798	
แผนงานและงบประมาณ	00 0903 45 2799	
แผนงานและงบประมาณ	00 0903 14 0916	น.ส. สายรุ่ง แลฉิม
แผนงานและงบประมาณ	00 0903 14 2857	

สายงาน	งานบริหารทั่วไป	
บริหารทั่วไป	00 0903 56 0912	น.ส. ศรีัญญา จันทรถาวร
บริหารทั่วไป	00 0903 45 0913	
บริหารทั่วไป	00 0903 45 0914	
บริหารทั่วไป	00 0903 14 0915	
บริหารทั่วไป	00 0903 (05) 0917	
บริหารทั่วไป	00 0903 (03) 0918	

สายงาน	งานบัญชีการเงิน	
บัญชี	00 0903 56 0919	นาง ธัญญาภรณ์ ฤทธิยา
บัญชี	00 0903 45 0920	
บัญชี	00 0903 14 0921	น.ส. พนิดตา บุญทวงศ์

สายงาน	งานแปรรูปไม้และผลิตภัณฑ์ไม้ตาก	
อุตสาหกรรม	00 0903 56 0922	น.ส. พิษญา มหาคำ
อุตสาหกรรม	00 0903 45 0923	
อุตสาหกรรม	00 0903 14 0924	นาย ประยูร ตาเพ็ชร
อุตสาหกรรม	00 0903 14 2854	น.ส. ศิริพร เผ่าถนอม
อุตสาหกรรม	00 0903 14 2855	
อุตสาหกรรม	00 0903 14 2856	
อุตสาหกรรม	00 0903 (06) 0925	นาย ชชาติ มีบุตร

สายงาน	งานแปรรูปไม้และผลิตภัณฑ์ไม้กึ่งแปรรูป	
อุตสาหกรรม	00 0903 56 0926	
อุตสาหกรรม	00 0903 45 0927	
อุตสาหกรรม	00 0903 14 0928	นาย ปฐมพงษ์ วงษ์อ้าภา
อุตสาหกรรม	00 0903 (06) 0929	นาย ศราวดี วิรัตน์เกษม
อุตสาหกรรม	00 0903 (05) 0930	นาย เอกลักษณ์ ศิริทรงศรี

ข้อมูลโดย
งานทะเบียนประวัติ ส่วนบริหารทรัพยากรมนุษย์
ฝ่ายทรัพยากรมนุษย์ สำนักบริหารกลาง

ผู้อำนวยการสำนัก
00 0900 89 0850
ว่าที่ พ.ต. อภิชาติ จินตมงคล

ฝ่ายบริหาร
00 0910 78 0851

ฝ่ายจัดการผลผลิตและอุตสาหกรรมไม้
00 0920 78 0852
นาย อานนท์ บุญกัณฑ์

ฝ่ายจัดการสวนป่า
00 0930 78 0853
นาย เขียวชาญ พิบูลย์

องค์การอุตสาหกรรมป่าไม้เขตพิษณุโลก
00 0904 67 0931
นาย พิสุทธิ์ วัคินะเมรินทร์

สายงาน	งานบริหารทั่วไป
บริหารทั่วไป	00 0904 56 0932 นาง บงกช ชงชา
บริหารทั่วไป	00 0904 45 0933 นาย อรุณ อินเดชะ
บริหารทั่วไป	00 0904 14 0934 นาย ฤทธิชัย ตี้อ่ำ
บริหารทั่วไป	00 0904 14 0935 น.ส. อุไรวรรณ จอยวงษ์
บริหารทั่วไป	00 0904 (05) 0936 นาย ฉลาด ศรีเพ็ง
บริหารทั่วไป	00 0904 (05) 0937
บริหารทั่วไป	00 0904 (04) 0938
บริหารทั่วไป	00 0904 (03) 0939

สายงาน	งานบัญชีการเงิน
บัญชี	00 0904 56 0940 นาง บงกช ชงชา
บัญชี	00 0904 45 0941 นาย สุพงษ์ แก้วสาย
บัญชี	00 0904 45 0942
บัญชี	00 0904 14 0943 นาง ปัทมา กองสีสังข์
บัญชี	00 0904 14 0944 นาย กัญญาภัทร จันทรงค์

สายงาน	งานแผนงานและประเมินผล
สวนป่า	00 0904 56 0945 น.ส. อัจฉราพร เชียงใต้
สวนป่า	00 0904 45 0946
สวนป่า	00 0904 45 0947
สวนป่า	00 0904 14 0948
สวนป่า	00 0904 14 0949 น.ส. วีรวรรณ ส่งบุญแก้ว

สายงาน	งานสวนป่าเขาระยอง
สวนป่า	00 0904 56 0950 นาย วิเชียร ศรีทรง
สวนป่า	00 0904 45 0951
สวนป่า	00 0904 45 0952
สวนป่า	00 0904 14 0953
สวนป่า	00 0904 14 0954
สวนป่า	00 0904 14 0955 น.ส. จรรยา ชัยชนะ
สวนป่า	00 0904 (06) 0956
สวนป่า	00 0904 (06) 0957 นาย สมยศ คุณศิลป์
สวนป่า	00 0904 (06) 0958 นาย สมบัติ โชติรัตน์
สวนป่า	00 0904 (06) 0959 นาย วิชรากร ป็องทอง
สวนป่า	00 0904 (05) 0960 นาย อนิรุทธ์ แสงเรืองเดช

สายงาน	งานสวนป่าน้ำตก
สวนป่า	00 0904 56 0961 นาย บัญญัติ ชงชา
สวนป่า	00 0904 45 0962
สวนป่า	00 0904 14 0963 ว่าที่ร้อยตรี อีรพล เขียวเหลือง
สวนป่า	00 0904 14 0964
สวนป่า	00 0904 (06) 0965
สวนป่า	00 0904 (06) 0966
สวนป่า	00 0904 (05) 0967

สายงาน	งานสวนป่าเขาคณา
สวนป่า	00 0904 56 0968 นาย กิตติศักดิ์ ถาวรชกกลาง
สวนป่า	00 0904 45 0969 นาย รัชต์ดี สุวรรณวร
สวนป่า	00 0904 14 0970
สวนป่า	00 0904 14 0971 นาง อธิภา ใจจันทร์
สวนป่า	00 0904 (06) 0972 นาย ถนัด คำเมืองเหนือ
สวนป่า	00 0904 (06) 0973 นาย บุญธรรม ออมแก้ว
สวนป่า	00 0904 (05) 0974 นาย วีรภัทร ใจจันทร์

สายงาน	งานสวนป่าคุ้มน้ำวังทองผิงขวา
สวนป่า	00 0904 56 0975 นาย จำนงค์ เกศดี
สวนป่า	00 0904 45 0976
สวนป่า	00 0904 14 0977
สวนป่า	00 0904 14 0978
สวนป่า	00 0904 (06) 0979
สวนป่า	00 0904 (06) 0980
สวนป่า	00 0904 (05) 0981 นาย สนใจ ดวงแก้ว

สายงาน	งานสวนป่าวัดโบสถ์
สวนป่า	00 0904 56 0982 นาย วงศ์พิชัย ชาวผ่อง
สวนป่า	00 0904 45 0983
สวนป่า	00 0904 14 0984 นาย พิษณุพงศ์ จันทร์ธง
สวนป่า	00 0904 14 0985
สวนป่า	00 0904 (06) 0986
สวนป่า	00 0904 (06) 0987 นาย โกวิท วงษ์คำ
สวนป่า	00 0904 (05) 0988 นาย ชาตรี จันทโรทน

ผู้อำนวยการสำนัก
00 0900 89 0850
ว่ที่ พ.ศ. อภิชาติ จินตางคค

ฝ่ายบริหาร
00 0910 78 0851

ฝ่ายจัดการผลิตและอุตสาหกรรมไม้
00 0920 78 0852
นาย อานนท์ บุญกัณฑ์

ฝ่ายจัดการสวนป่า
00 0930 78 0853
นาย เขียวชาญ พิบูลย์

องค์กรอุตสาหกรรมป่าไม้เขตอุดรดิต์
00 0905 67 0989
นาย วาณิช ศรีพรหม

สายงาน	งานบริหารทั่วไป	
บริหารทั่วไป	00 0905 56 0990	น.ส. ชนิษฐา ก้อนเครือ
บริหารทั่วไป	00 0905 45 0991	
บริหารทั่วไป	00 0905 14 0992	น.ส. ดวงหทัย แก้วคำปิก
บริหารทั่วไป	00 0905 14 0993	นาง นงเยาว์ ทาวัน
บริหารทั่วไป	00 0905 (05) 0994	ห้ามจ้าง
บริหารทั่วไป	00 0905 (05) 0995	
บริหารทั่วไป	00 0905 (04) 0996	
บริหารทั่วไป	00 0905 (04) 0997	
บริหารทั่วไป	00 0905 (03) 0998	

สายงาน	งานสวนป่าท่าปลา	
สวนป่า	00 0905 56 1009	นาย กฤติพนธ์ จันทร์สง่า
สวนป่า	00 0905 45 1010	
สวนป่า	00 0905 45 1011	
สวนป่า	00 0905 14 1012	นาย อุเทนทร์ หม่องคำ
สวนป่า	00 0905 14 1013	นาย พงษ์วิรัช แก้วหนองยาง
สวนป่า	00 0905 14 1014	นาย ศิวพร คำแหง
สวนป่า	00 0905 (06) 1015	นาย สมจิตร บัวคำป้อ
สวนป่า	00 0905 (06) 1016	
สวนป่า	00 0905 (06) 1017	นาย ศุภชัย แปงสอน
สวนป่า	00 0905 (06) 1018	นาย เจริญชัย สีพรหม
สวนป่า	00 0905 (05) 1019	นาย กิตติศักดิ์ โพเชฐศักดิ์

สายงาน	งานสวนป่าศรีสันาลัย	
สวนป่า	00 0905 56 1027	นาย สาธิต ใจชื่อ
สวนป่า	00 0905 45 1028	
สวนป่า	00 0905 45 1029	
สวนป่า	00 0905 14 1030	นาย เสกฐวุฒิ เพชรรงค์
สวนป่า	00 0905 14 1031	นาย กฤษดา ทิพย์รัตน์
สวนป่า	00 0905 14 1032	
สวนป่า	00 0905 (06) 1033	นาย สุทัศน์ อุดกัณฑ์
สวนป่า	00 0905 (06) 1034	นาย ดนัย สอนแก้ว
สวนป่า	00 0905 (06) 1035	นาย เฉลิมวุฒิ สุขธรรม
สวนป่า	00 0905 (06) 1036	นาย ชุตินันท์ วิชัยไพบูลย์
สวนป่า	00 0905 (05) 1037	นาย ชาตรี บุพศิริ

สายงาน	งานสวนป่าห้วยฉลอง-ห้วยสีเสียด	
สวนป่า	00 0905 56 1045	นาย ญัฐพงษ์ หมายหมั่น
สวนป่า	00 0905 45 1046	
สวนป่า	00 0905 14 1047	นาย สุพรรณ ธรรมลังกา
สวนป่า	00 0905 14 1048	
สวนป่า	00 0905 (06) 1049	นาย ประหยัด สวัสดิ์
สวนป่า	00 0905 (06) 1050	นาย ศรีเทพ เปียงแก้ว
สวนป่า	00 0905 (05) 1051	นาย มารุต ทองทับ

สายงาน	งานบัญชีการเงิน	
บัญชี	00 0905 56 0999	นาง กมลทิพย์ ขาวม่วง
บัญชี	00 0905 45 1000	
บัญชี	00 0905 45 1001	
บัญชี	00 0905 14 1002	นาง สุวรรณี เรืองมัน
บัญชี	00 0905 14 1003	น.ส. รัชฎา โยเหลา

สายงาน	งานสวนป่าปากปาด	
สวนป่า	00 0905 56 1020	นาย สงคราม เอี่ยมศิริ
สวนป่า	00 0905 45 1021	
สวนป่า	00 0905 14 1022	
สวนป่า	00 0905 14 1023	นาย บัณฑิต ยศรุ่งเรือง
สวนป่า	00 0905 (06) 1024	
สวนป่า	00 0905 (06) 1025	นาย เตือน เสาวภา
สวนป่า	00 0905 (05) 1026	นาย ชัยณรงค์ คำปัญญา

สายงาน	งานสวนป่าแม่सान	
สวนป่า	00 0905 56 1038	นาย สาธิต ใจชื่อ รชก.
สวนป่า	00 0905 45 1039	
สวนป่า	00 0905 14 1040	นาย วชิระ ชำนาญ
สวนป่า	00 0905 14 1041	นาย อุเทน ทองแดง
สวนป่า	00 0905 (06) 1042	
สวนป่า	00 0905 (06) 1043	นาย วีระพล วันธิ
สวนป่า	00 0905 (05) 1044	นาย บรรจง พุทธกร

สายงาน	งานแผนงานและประเมินผล	
สวนป่า	00 0905 56 1004	นาง จันทรีจิรา บางแก้ว
สวนป่า	00 0905 45 1005	
สวนป่า	00 0905 45 1006	
สวนป่า	00 0905 14 1007	น.ส. บุญนิตา สิ่งไหม
สวนป่า	00 0905 14 1008	น.ส. สุภาพร จิตต์หอม

ผู้อำนวยการสำนัก
00 0900 89 0850
ว่าที่ พ.ต. อภิชาติ จินตามงคล

ฝ่ายบริหาร
00 0910 78 0851

ฝ่ายจัดการผลผลิตและอุตสาหกรรมไม้
00 0920 78 0852
นาย อานนท์ บุญกันท์

ฝ่ายจัดการสวนป่า
00 0930 78 0853
นาย เขียวขามู พิบูลย์

องค์การอุตสาหกรรมป่าไม้เขตตาก
00 0906 67 1052
นาย ชัยรัตน์ กิมประเทศ

สายงาน	งานบริหารทั่วไป
บริหารทั่วไป	00 0906 56 1053 นาย ยุทธการ ทองเกิด
บริหารทั่วไป	00 0906 45 1054
บริหารทั่วไป	00 0906 14 1055 น.ส. มยุรี กาวิน
บริหารทั่วไป	00 0906 14 1056 น.ส. ลาวินัย อยู่แย้ม
บริหารทั่วไป	00 0906 (05) 1057 นาย วุฒิ ปราบธรรม
บริหารทั่วไป	00 0906 (05) 1058
บริหารทั่วไป	00 0906 (04) 1059
บริหารทั่วไป	00 0906 (04) 1060
บริหารทั่วไป	00 0906 (03) 1061

สายงาน	งานบัญชีการเงิน
บัญชี	00 0906 56 1062 นาย ธารพงษ์ แยมชัย
บัญชี	00 0906 45 1063
บัญชี	00 0906 45 1064
บัญชี	00 0906 14 1065
บัญชี	00 0906 14 1066 น.ส. คัทธยา พยอมสวย

สายงาน	งานแผนงานและประเมินผล
สวนป่า	00 0906 56 1067 น.ส. พัชรพร ศรีวิริฐู
สวนป่า	00 0906 45 1068
สวนป่า	00 0906 45 1069
สวนป่า	00 0906 14 1070 น.ส. สุนิสา ภัสสร
สวนป่า	00 0906 14 1071 น.ส. ชาวดี มหารวรรณ

สายงาน	งานสวนป่าแม่ละเมา-แม่สอด
สวนป่า	00 0906 56 1072 น.ส. รุ่งทิพย์ เพ็ชรช้าง
สวนป่า	00 0906 45 1073
สวนป่า	00 0906 14 1074
สวนป่า	00 0906 14 1075 น.ส. ธันมัย มีสมบัติ
สวนป่า	00 0906 (06) 1076 นาย จีรศักดิ์ เสาร์เทพ
สวนป่า	00 0906 (06) 1077 นาย ปิยะวัฒน์ จอมเงิน
สวนป่า	00 0906 (05) 1078

สายงาน	งานสวนป่าพบพระ
สวนป่า	00 0906 56 1079 นาย ธเนศ ตั้งฉันทพัฒน์
สวนป่า	00 0906 45 1080
สวนป่า	00 0906 14 1081 นาย ทำนูล จามรพิพัฒน์
สวนป่า	00 0906 14 1082
สวนป่า	00 0906 (06) 1083 นาย สุวิทย์ กันแก้ว
สวนป่า	00 0906 (06) 1084
สวนป่า	00 0906 (05) 1085

สายงาน	งานสวนป่าท่าสองยาง
สวนป่า	00 0906 56 1086 นาย นิพนธ์ บุญใจ
สวนป่า	00 0906 45 1087 นาย นิพนธ์ บุญใจ
สวนป่า	00 0906 14 1088
สวนป่า	00 0906 14 1089
สวนป่า	00 0906 (06) 1090 นาย มิ่งขวัญ ศรีรัตน์
สวนป่า	00 0906 (06) 1091 นาย จตุพร อินทยศ
สวนป่า	00 0906 (05) 1092 นาย ทองคำ สอยดาว

สายงาน	งานสวนป่าเมืองตาก-เชียงใหม่
สวนป่า	00 0906 56 1093 นาย บุญมี แสงทรัพย์
สวนป่า	00 0906 45 1094
สวนป่า	00 0906 14 1095 นาย วรพล เจษฎานันท์กุล
สวนป่า	00 0906 14 1096
สวนป่า	00 0906 (06) 1097
สวนป่า	00 0906 (06) 1098 นาย สุริยะ คำป่วนเจียม
สวนป่า	00 0906 (05) 1099 นาย สมาน ศรีวิไล

สายงาน	งานสวนป่างานสวนป่าคลองหมาก-คลองขลุง
สวนป่า	00 0906 56 1100 นาย ชยงกูร สีลาสอน
สวนป่า	00 0906 45 1101
สวนป่า	00 0906 14 1102 นาย ชูพงษ์ บุญจันทร์
สวนป่า	00 0906 14 1103
สวนป่า	00 0906 (06) 1104 นาย ชัยณรงค์ วรรณภิละ
สวนป่า	00 0906 (06) 1105
สวนป่า	00 0906 (05) 1106

สายงาน	งานสวนป่าลาดยาว
สวนป่า	00 0906 56 1107 นาย สายัญ มาตยาคุณ
สวนป่า	00 0906 45 1108
สวนป่า	00 0906 14 1109 นาย สุธินันท์ เตชะนา
สวนป่า	00 0906 14 1110
สวนป่า	00 0906 (06) 1111 นาย พุศศิจา แสนใจ
สวนป่า	00 0906 (06) 1112
สวนป่า	00 0906 (05) 1113 นาย พิษณุ พวงจันทร์

สายงาน	งานสวนป่าบ้านด่านลานหอย
สวนป่า	00 0906 56 1114 นาย ชาตรี ฝืดจิต
สวนป่า	00 0906 45 1115 นาย พลภกร กันทอง
สวนป่า	00 0906 45 1116
สวนป่า	00 0906 14 1117
สวนป่า	00 0906 14 1118
สวนป่า	00 0906 14 1119
สวนป่า	00 0906 (06) 1120 นาย เสี่ยม ผาสูงเนิน
สวนป่า	00 0906 (06) 1121 นาย จรูญ จิวเมฆ
สวนป่า	00 0906 (06) 1122 นาย ศิริศักดิ์ พรหมกล้า
สวนป่า	00 0906 (06) 1123 นาย ขวัญชัย สกุนาอำพร
สวนป่า	00 0906 (05) 1124 นาย ครรชิต แจ็กสืบแก้ว

สายงาน	งานสวนป่าห้วยระบำ
สวนป่า	00 0906 56 1125 นาย สมบุญ คุ่มสุวรรณ
สวนป่า	00 0906 45 1126
สวนป่า	00 0906 45 1127
สวนป่า	00 0906 14 1128 นาย เตชา กลั่นการไถ
สวนป่า	00 0906 14 1129 นาย ไพฑูรย์ จันทร์โลहित
สวนป่า	00 0906 14 1130
สวนป่า	00 0906 (06) 1131 นาย เสกสันต์ อินสละ
สวนป่า	00 0906 (06) 1132 นาย จำนงค์ ชำนินา
สวนป่า	00 0906 (06) 1133 นาย สมคิด สุขสุด
สวนป่า	00 0906 (06) 1134
สวนป่า	00 0906 (05) 1135 นาย อนันต์ สุทัศน์

ผู้อำนวยการสำนัก
00 1000 89 1136
นายวิวัติ ปรางภูมิ

ฝ่ายบริหาร
00 1010 78 1137
นายสุรัตน์ นวลย่อง

ฝ่ายจัดการผลผลิตและอุตสาหกรรมไม้
00 1020 78 1138
นายประเสริฐ จารุกำเนิดกุล

ฝ่ายจัดการสวนป่า
00 1030 78 1139
นายไชยา จันทร์สว่าง

ส่วนอำนวยการ
00 1001 67 1140
น.ส.สุริษา ช่วยเชาบาท

ส่วนแผนงานและประเมินผล
00 1002 67 1164
นายอลาด สุธานี

สายงาน	งานบริหารทั่วไป	
บริหารทั่วไป	00 1001 56 1141	นายประจวบ สิงห์น้อย
บริหารทั่วไป	00 1001 45 1142	นายชุมพลรัตน์ สังข์พันธ์
บริหารทั่วไป	00 1001 14 1143	
บริหารทั่วไป	00 1001 14 1144	
บริหารทั่วไป	00 1001 (05) 1145	นายศราวุธ ญาณสุวรรณ
บริหารทั่วไป	00 1001 (05) 1146	
บริหารทั่วไป	00 1001 (04) 1147	
บริหารทั่วไป	00 1001 (04) 1148	
บริหารทั่วไป	00 1001 (04) 1149	
บริหารทั่วไป	00 1001 (03) 1150	

สายงาน	งานบริหารบุคคล	
ทรัพยากรมนุษย์	00 1001 56 1156	นางนิภาพรรณ สุขเกตุ
ทรัพยากรมนุษย์	00 1001 45 1157	
ทรัพยากรมนุษย์	00 1001 14 1158	น.ส.ภัทรวรรณ โกศาวัน
ทรัพยากรมนุษย์	00 1001 14 1159	

สายงาน	งานพัสดุ	
บริหารทั่วไป	00 1001 56 1160	นายอรชรพงษ์ สุทธิพงษ์
บริหารทั่วไป	00 1001 45 1161	
บริหารทั่วไป	00 1001 14 1162	
บริหารทั่วไป	00 1001 14 1163	

สายงาน	งานแผนงานและประเมินผล	
แผนงานและงบประมาณ	00 1002 56 1165	
แผนงานและงบประมาณ	00 1002 45 1166	
แผนงานและงบประมาณ	00 1002 45 1167	
แผนงานและงบประมาณ	00 1002 14 1168	นายเกียรติชัย เคนสูงเนิน
แผนงานและงบประมาณ	00 1002 14 1169	

สายงาน	งานวิจัยและพัฒนา	
สวนป่า	00 1002 56 1170	นายกิตติศักดิ์ ศรีประเสริฐ
สวนป่า	00 1002 45 1171	
สวนป่า	00 1002 45 1172	น.ส.อาภากร สิงห์เทียน
สวนป่า	00 1002 14 1173	
สวนป่า	00 1002 14 1174	

สายงาน	งานส่งเสริมปลูกไม้เศรษฐกิจ	
สวนป่า	00 1002 56 1175	นางยุวดี นิวตัน
สวนป่า	00 1002 45 1176	
สวนป่า	00 1002 45 1177	
สวนป่า	00 1002 14 1178	
สวนป่า	00 1002 14 1179	

สายงาน	งานการตลาดและสารสนเทศ	
การตลาด	00 1002 56 1180	นายชาติ หะมะ
การตลาด	00 1002 45 1181	
การตลาด	00 1002 45 1182	
การตลาด	00 1002 14 1183	
การตลาด	00 1002 14 1184	

สายงาน	งานจัดการผลผลิตและเครื่องจักรกล	
สวนป่า	00 1002 56 1185	
สวนป่า	00 1002 45 1186	
สวนป่า	00 1002 45 1187	
สวนป่า	00 1002 14 1188	
สวนป่า	00 1002 14 1189	
สวนป่า	00 1002 (06) 1190	
สวนป่า	00 1002 (06) 1191	
สวนป่า	00 1002 (06) 1192	
สวนป่า	00 1002 (06) 1193	
สวนป่า	00 1002 (06) 1194	
สวนป่า	00 1002 (06) 1195	
สวนป่า	00 1002 (06) 1196	
สวนป่า	00 1002 (05) 1197	
สวนป่า	00 1002 (05) 1198	
สวนป่า	00 1002 (04) 1199	

สายงาน	งานบัญชีการเงิน	
บัญชี	00 1001 56 1151	น.ส.สุริษา ช่วยเชาบาท
บัญชี	00 1001 45 1152	น.ส.จริยา แซ่โจ้ว
บัญชี	00 1001 45 1153	
บัญชี	00 1001 14 1154	
บัญชี	00 1001 14 1155	น.ส.มนตรา ดอยแก้วขาว

รชก

อัตราควบคุม	89	78	67	56	45	14	(06)	(05)	(04)	(03)	(02)	รวม
กรอบ	1	3	7	48	78	113	47	60	31	21	0	409
ใช้	1	3	7	39	16	34	20	29	12	8	0	169
ว่าง	0	0	0	9	62	79	27	31	19	13	0	240

ผู้อำนวยการสำนัก
00 1000 89 1136
นายวิรัตน์ ปราบกุล

ฝ่ายบริหาร
00 1010 78 1137
นายสุรัตน์ นวลย่อง

ฝ่ายจัดการผลผลิตและอุตสาหกรรมไม้
00 1020 78 1138
นายประเสริฐ จารุกำเนิดกุล

ฝ่ายจัดการสวนป่า
00 1030 78 1139
นายไชยา จันทร์สว่าง

ส่วนอุตสาหกรรมไม้บางโพ
00 1003 67 1200
นายธีรยุทธ์ มาลาทอง

สายงาน	งานบริหารทั่วไป	
บริหารทั่วไป	00 1003 56 1201	นางณภภิช นันทศิริ
บริหารทั่วไป	00 1003 45 1202	นายสินชัย ชูศาสตร์
บริหารทั่วไป	00 1003 14 1203	
บริหารทั่วไป	00 1003 14 1204	นางสุปวีณ์กร ช้างแก้ว
บริหารทั่วไป	00 1003 (05) 1205	
บริหารทั่วไป	00 1003 (05) 1206	นายนิมิตร ชัยภูมิ
บริหารทั่วไป	00 1003 (04) 1207	นายองอาจ กลอยสวัสดิ์
บริหารทั่วไป	00 1003 (04) 1208	นายดำริ นันทศิริ
บริหารทั่วไป	00 1003 (04) 1209	น.ส.ลัดดา สำฤทธิ์ดี
บริหารทั่วไป	00 1003 (03) 1210	นายอดิสรณ์ ผิวบาง

สายงาน	งานบัญชีการเงิน	
บัญชี	00 1003 56 1211	น.ส.นันทน์ภัส รุ่งเรือง
บัญชี	00 1003 45 1212	น.ส.ชญญา สุริยาแสงงาม
บัญชี	00 1003 45 1213	น.ส.ธนธรณ์ บุญเงิน
บัญชี	00 1003 14 1214	
บัญชี	00 1003 14 1215	

สายงาน	งานแผนงานและประเมินผล	
แผนงานและงบประมาณ	00 1003 56 1216	
แผนงานและงบประมาณ	00 1003 45 1217	
แผนงานและงบประมาณ	00 1003 45 1218	
แผนงานและงบประมาณ	00 1003 14 1219	
แผนงานและงบประมาณ	00 1003 14 1220	นายรังสิวุฒิ แทนโชติ
แผนงานและงบประมาณ	00 1003 14 1221	

สายงาน	งานการค้าและการตลาด	
การตลาด	00 1003 56 1222	นางอรปรียา สงค์แจ้งใหญ่
การตลาด	00 1003 45 1223	
การตลาด	00 1003 45 1224	น.ส.ณัฐชา ชุ่มกลม
การตลาด	00 1003 14 1225	
การตลาด	00 1003 14 1226	
การตลาด	00 1003 14 1227	
การตลาด	00 1003 (06) 1228	
การตลาด	00 1003 (06) 1229	
การตลาด	00 1003 (05) 1230	นายภูวดล อยู่จ้อย
การตลาด	00 1003 (05) 1231	นายสกล กันดา
การตลาด	00 1003 (04) 1232	นายสมาน เวียงชัย
การตลาด	00 1003 (04) 1233	
การตลาด	00 1003 (03) 1234	
การตลาด	00 1003 (03) 1235	

สายงาน	งานผลิตภัณฑ์ไม้	
อุตสาหกรรม	00 1003 56 1236	นายวิระวัฒน์ ไทยราช
อุตสาหกรรม	00 1003 45 1237	
อุตสาหกรรม	00 1003 45 1238	
อุตสาหกรรม	00 1003 14 1239	
อุตสาหกรรม	00 1003 14 1240	น.ส.กศิศา สวนจัน
อุตสาหกรรม	00 1003 14 1241	
อุตสาหกรรม	00 1003 (05) 1242	นายอภิชัย ใหม่คามิ
อุตสาหกรรม	00 1003 (05) 1243	นายเกียรติศักดิ์ ธนนไชย
อุตสาหกรรม	00 1003 (04) 1244	น.ส.อาภัสรา เอี่ยมปาน
อุตสาหกรรม	00 1003 (04) 1245	นายเฉลิมชัย ชัยภูมิ
อุตสาหกรรม	00 1003 (04) 1246	นายหม้อ เนตรกลาง
อุตสาหกรรม	00 1003 (03) 1247	นายมานพ ช่วยไว้
อุตสาหกรรม	00 1003 (03) 1248	นายไฉฉิต ปัญญางาม

ผู้อำนวยการสำนัก
00 1000 89 1136
นายวีรติ ปรากฏดี

ฝ่ายบริหาร
00 1010 78 1137
นายสุรัตน์ นวลย่อง

ฝ่ายจัดการผลผลิตและอุตสาหกรรมไม้
00 1020 78 1138
นายประเสริฐ จารุกำเนิดกุล

ฝ่ายจัดการสวนป่า
00 1030 78 1139
นายไชยา จันทร์สว่าง

ส่วนอุตสาหกรรมไม้วงน้อย
00 1004 67 1249
นายธีระพงษ์ โคตะยันต์

สายงาน	งานบริหารทั่วไป	
บริหารทั่วไป	00 1004 56 1250	
บริหารทั่วไป	00 1004 45 1251	น.ส.เจียมจิตร ปาลกะวงศ์
บริหารทั่วไป	00 1004 14 1252	
บริหารทั่วไป	00 1004 14 1253	
บริหารทั่วไป	00 1004 (05) 1254	นายสุมิตร สงครินทร์
บริหารทั่วไป	00 1004 (04) 1255	
บริหารทั่วไป	00 1004 (04) 1256	
บริหารทั่วไป	00 1004 (04) 1257	
บริหารทั่วไป	00 1004 (03) 1258	

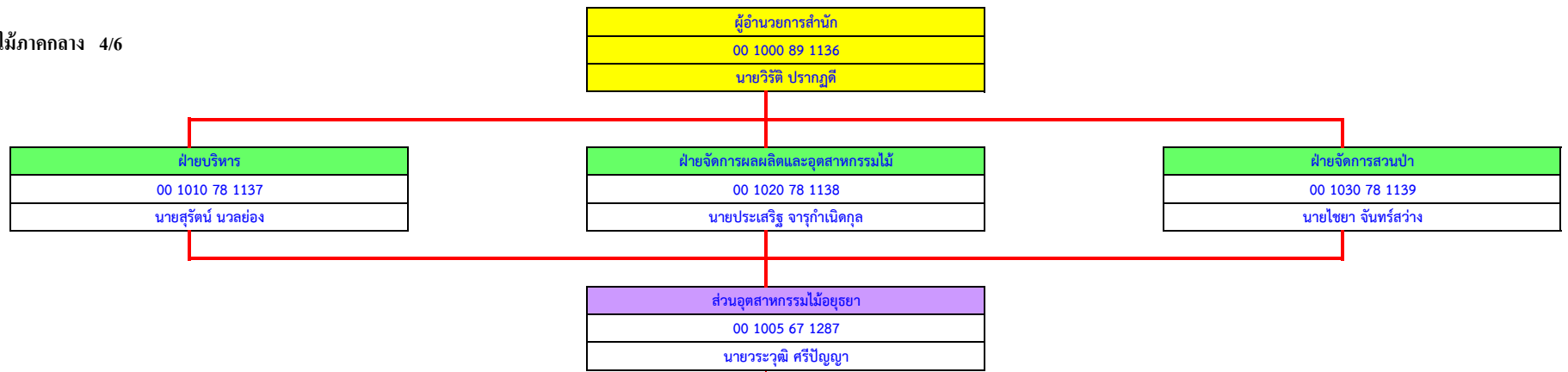
สายงาน	งานบัญชีการเงิน	
บัญชี	00 1004 56 1259	นางนุจนันท์ ศิริ
บัญชี	00 1004 45 1260	
บัญชี	00 1004 45 1261	
บัญชี	00 1004 14 1262	น.ส.อมรรัตน์ ราชโลหะ
บัญชี	00 1004 14 1263	

สายงาน	งานแผนงานและการตลาด	
การตลาด	00 1004 56 1264	
การตลาด	00 1004 45 1265	น.ส.วรรณภา ผุดบัวดวง
การตลาด	00 1004 45 1266	
การตลาด	00 1004 14 1267	
การตลาด	00 1004 14 1268	
การตลาด	00 1004 14 1269	

สายงาน	งานแปรรูปไม้	
อุตสาหกรรม	00 1004 56 1270	นายธีระพงษ์ โคตะยันต์
อุตสาหกรรม	00 1004 45 1271	
อุตสาหกรรม	00 1004 45 1272	
อุตสาหกรรม	00 1004 14 1273	
อุตสาหกรรม	00 1004 14 1274	
อุตสาหกรรม	00 1004 (06) 1275	
อุตสาหกรรม	00 1004 (06) 1276	
อุตสาหกรรม	00 1004 (05) 1277	
อุตสาหกรรม	00 1004 (04) 1278	นายโชคชัย จันทร์จรูญ
อุตสาหกรรม	00 1004 (04) 1279	
อุตสาหกรรม	00 1004 (03) 1280	

สายงาน	งานผลิตภัณฑ์ไม้ประสาน	
อุตสาหกรรม	00 1004 56 1281	นายสมศักดิ์ เกตุมา
อุตสาหกรรม	00 1004 45 1282	
อุตสาหกรรม	00 1004 14 1283	นายธันวา นະวาระหะคุณ
อุตสาหกรรม	00 1004 14 1284	น.ส.สรสิรินทร์ญา แว่นแก้ว
อุตสาหกรรม	00 1004 (03) 1285	
อุตสาหกรรม	00 1004 (03) 1286	

รชก



สายงาน	งานบริหารทั่วไป	
บริหารทั่วไป	00 1005 56 1288	น.ส.สมฤดี โดฬวง
บริหารทั่วไป	00 1005 45 1289	
บริหารทั่วไป	00 1005 14 1290	น.ส.นิภาพร อติชะ
บริหารทั่วไป	00 1005 14 1291	
บริหารทั่วไป	00 1005 14 1292	
บริหารทั่วไป	00 1005 (05) 1293	
บริหารทั่วไป	00 1005 (05) 1294	นายจรินทร์ ชีวรรณะ
บริหารทั่วไป	00 1005 (04) 1295	นายเสกสรรค์ สุวรรณภัค
บริหารทั่วไป	00 1005 (04) 1296	น.ส.ลิตาพัชร ฐิติวัฒนารจน์
บริหารทั่วไป	00 1005 (03) 1297	

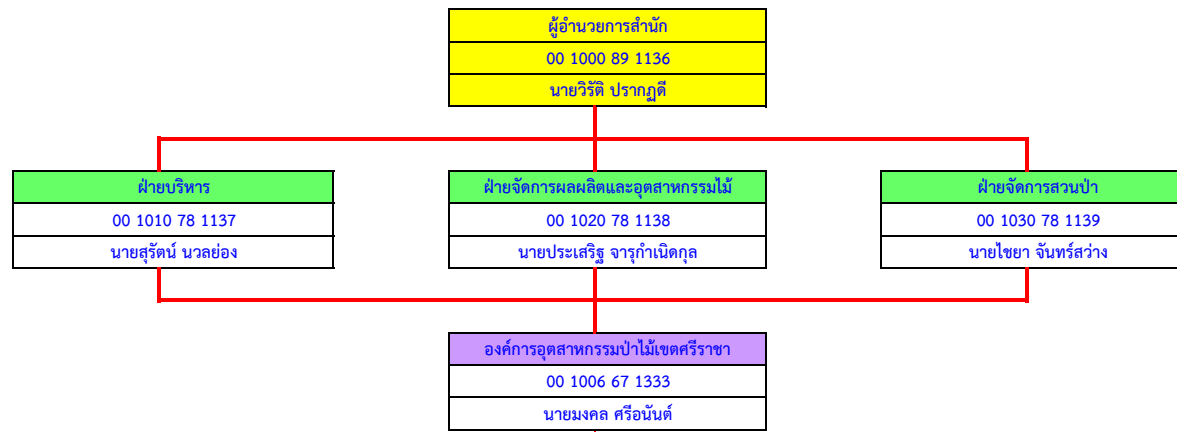
สายงาน	งานบัญชีการเงิน	
บัญชี	00 1005 56 1298	น.ส.กัญญากร พงศ์พนนธ์
บัญชี	00 1005 45 1299	น.ส.พัชรี หาเรือนจักร์
บัญชี	00 1005 45 1300	
บัญชี	00 1005 14 1301	
บัญชี	00 1005 14 1302	

สายงาน	งานแผนงานและประเมินผล	
แผนงานและงบประมาณ	00 1005 56 1303	
แผนงานและงบประมาณ	00 1005 45 1304	
แผนงานและงบประมาณ	00 1005 45 1305	
แผนงานและงบประมาณ	00 1005 14 1306	น.ส.ธัญลักษณ์ จันทร์กุล
แผนงานและงบประมาณ	00 1005 14 1307	นายกฤตเมธ เครือปัญญา
แผนงานและงบประมาณ	00 1005 14 1308	

สายงาน	งานแปรรูปไม้	
อุตสาหกรรม	00 1005 56 1309	นายจักรพันธ์ บอกสันเทียะ
อุตสาหกรรม	00 1005 45 1310	
อุตสาหกรรม	00 1005 45 1311	
อุตสาหกรรม	00 1005 14 1312	นายบุญยฤทธิ์ ปัญญาฮิ้น
อุตสาหกรรม	00 1005 14 1313	
อุตสาหกรรม	00 1005 14 1314	
อุตสาหกรรม	00 1005 (05) 1315	นายสุนทร สุนทรานนท์
อุตสาหกรรม	00 1005 (05) 1316	นายจักรกริช สัมมาธนะ
อุตสาหกรรม	00 1005 (04) 1317	นายวสันต์ จรรย์ศิลป์
อุตสาหกรรม	00 1005 (03) 1318	
อุตสาหกรรม	00 1005 (03) 1319	นายจรรย์ศ ธรรมพร

สายงาน	งานการค้าและการตลาด	
การตลาด	00 1005 56 1320	นายวระวุฒิ ศรีปัญญา
การตลาด	00 1005 45 1321	
การตลาด	00 1005 45 1322	
การตลาด	00 1005 14 1323	น.ส.กรรณิกา ว่องไว
การตลาด	00 1005 14 1324	นายยุทธนา ชัยวงศ์
การตลาด	00 1005 14 1325	น.ส.อารียา ต้นแซม
การตลาด	00 1005 (06) 1326	
การตลาด	00 1005 (06) 1327	
การตลาด	00 1005 (05) 1328	นายบุญช่วย แสงแก้วสุข
การตลาด	00 1005 (03) 1329	นายอยุธยา อินทรลักษณ์
การตลาด	00 1005 (03) 1330	นายวิโรจน์ เกตสุวรรณ
การตลาด	00 1005 (03) 1331	น.ส.มานิต สะสมวงษ์
การตลาด	00 1005 (03) 1332	

รชก.



สายงาน	งานบริหารทั่วไป	
บริหารทั่วไป	00 1006 56 1334	น.ส.รัชฎา หนูดี
บริหารทั่วไป	00 1006 45 1335	
บริหารทั่วไป	00 1006 14 1336	
บริหารทั่วไป	00 1006 14 1337	น.ส.รัตติกรณ์ วงษ์พา
บริหารทั่วไป	00 1006 (06) 1338	นายสุเทพ ศรีกันหา
บริหารทั่วไป	00 1006 (05) 1339	นายภาณุรัตน์ ประดิโก
บริหารทั่วไป	00 1006 (05) 1340	
บริหารทั่วไป	00 1006 (05) 1341	
บริหารทั่วไป	00 1006 (04) 1342	
บริหารทั่วไป	00 1006 (04) 1343	นายวิชาญ กลิ่นกาหลง
บริหารทั่วไป	00 1006 (03) 1344	
บริหารทั่วไป	00 1006 (03) 1345	

สายงาน	งานบัญชีการเงิน	
บัญชี	00 1006 56 1346	น.ส.ประภัทธร เกษรแพทย์
บัญชี	00 1006 45 1347	นางกรรณิษฐ์ เกตุมณี
บัญชี	00 1006 45 1348	
บัญชี	00 1006 14 1349	น.ส.นิศานาถ จันทร์วาริ
บัญชี	00 1006 14 1350	

สายงาน	งานแผนงานและประเมินผล	
สวนป่า	00 1006 56 1351	นายนิรุจน์ คำควาร
สวนป่า	00 1006 45 1352	
สวนป่า	00 1006 45 1353	น.ส.กัญทิมา ศรีพงษ์
สวนป่า	00 1006 14 1354	
สวนป่า	00 1006 14 1355	นายณที สายะหมี่

สายงาน	งานสวนป่าคลองตะเกรา	
สวนป่า	00 1006 56 1356	นายพยุพพร สलगสิงห์
สวนป่า	00 1006 45 1357	นายธนพงษ์ เตชะ
สวนป่า	00 1006 14 1358	
สวนป่า	00 1006 14 1359	
สวนป่า	00 1006 (06) 1360	นายมานิตย์ บัวละคร
สวนป่า	00 1006 (05) 1361	นายพยอม นาคทองอินทร์
สวนป่า	00 1006 (05) 1362	นายปรีชา ปาเลิศ
สวนป่า	00 1006 (04) 1363	

สายงาน	งานสวนป่าสระแก้ว	
สวนป่า	00 1006 56 1364	นายชลเทพ บัวแก้ว
สวนป่า	00 1006 45 1365	
สวนป่า	00 1006 45 1366	
สวนป่า	00 1006 14 1367	
สวนป่า	00 1006 14 1368	
สวนป่า	00 1006 14 1369	
สวนป่า	00 1006 (06) 1370	นายณรงค์ฤทธิ์ อักษรคง
สวนป่า	00 1006 (06) 1371	
สวนป่า	00 1006 (05) 1372	นายจยยุทธ ล่วงเขต
สวนป่า	00 1006 (05) 1373	
สวนป่า	00 1006 (04) 1374	

สายงาน	งานสวนป่าท่ากุ่ม โนโบรุ อุเมตะ	
สวนป่า	00 1006 56 1375	นายณัฐดนัย อภิบาลศรี
สวนป่า	00 1006 45 1376	
สวนป่า	00 1006 45 1377	
สวนป่า	00 1006 14 1378	นายประพันธ์ศักดิ์ สอนพรหม
สวนป่า	00 1006 14 1379	
สวนป่า	00 1006 14 1380	
สวนป่า	00 1006 (06) 1381	
สวนป่า	00 1006 (06) 1382	
สวนป่า	00 1006 (05) 1383	นายประจักษ์ ปฏิสังข์
สวนป่า	00 1006 (05) 1384	
สวนป่า	00 1006 (04) 1385	

สายงาน	งานสวนป่าโป่งน้ำร้อน	
สวนป่า	00 1006 56 1386	นายวันรพี สุวรรณประภา
สวนป่า	00 1006 45 1387	นายชาคร แก้วหาญ
สวนป่า	00 1006 14 1388	
สวนป่า	00 1006 14 1389	
สวนป่า	00 1006 (06) 1390	นายชัยณรงค์ ชัยมงคล
สวนป่า	00 1006 (05) 1391	
สวนป่า	00 1006 (05) 1392	

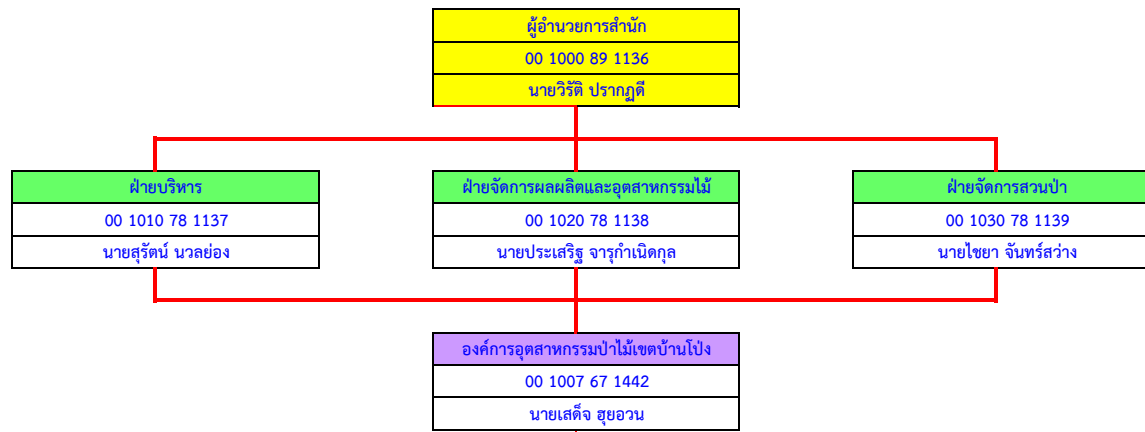
สายงาน	งานสวนป่าแก่งหางแมว	
สวนป่า	00 1006 56 1393	นายอำนวย พงษ์วัน
สวนป่า	00 1006 45 1394	
สวนป่า	00 1006 14 1395	
สวนป่า	00 1006 14 1396	
สวนป่า	00 1006 (06) 1397	
สวนป่า	00 1006 (05) 1398	
สวนป่า	00 1006 (05) 1399	

สายงาน	งานสวนป่ามิตรภาพ	
สวนป่า	00 1006 56 1400	นายประสาร สุวรรณศรี
สวนป่า	00 1006 45 1401	
สวนป่า	00 1006 14 1402	นายพัฒนกาญจน์ กลัดทอง
สวนป่า	00 1006 14 1403	
สวนป่า	00 1006 (06) 1404	
สวนป่า	00 1006 (05) 1405	
สวนป่า	00 1006 (05) 1406	

สายงาน	งานสวนป่าลาดกระทิง 1	
สวนป่า	00 1006 56 1407	นายนิเวศน์ ปานรอด
สวนป่า	00 1006 45 1408	
สวนป่า	00 1006 45 1409	
สวนป่า	00 1006 14 1410	นายการเวก ไชยทอง
สวนป่า	00 1006 14 1411	
สวนป่า	00 1006 14 1412	นายศุภวิชญ์ วงษ์คงคำ
สวนป่า	00 1006 (06) 1413	
สวนป่า	00 1006 (06) 1414	
สวนป่า	00 1006 (06) 1415	นายสมชาย กรุงศรี
สวนป่า	00 1006 (06) 1416	นายสุรศักดิ์ เทียมสิงห์
สวนป่า	00 1006 (06) 1417	นายบุญเลิศ ผลาหาญ
สวนป่า	00 1006 (05) 1418	
สวนป่า	00 1006 (05) 1419	

สายงาน	งานสวนป่าห้วยแร้ง	
สวนป่า	00 1006 56 1420	นายเพชร ครองธรรมดี
สวนป่า	00 1006 45 1421	
สวนป่า	00 1006 45 1422	
สวนป่า	00 1006 14 1423	นายกิตติศักดิ์ อ่อนเข้ม
สวนป่า	00 1006 14 1424	
สวนป่า	00 1006 14 1425	
สวนป่า	00 1006 (06) 1426	
สวนป่า	00 1006 (06) 1427	นายบุญเหลือ บัวแก้ว
สวนป่า	00 1006 (05) 1428	
สวนป่า	00 1006 (05) 1429	
สวนป่า	00 1006 (04) 1430	

สายงาน	งานสวนป่าลาดกระทิง 2	
สวนป่า	00 1006 56 1431	นายวัชรินทร์ สีนวล
สวนป่า	00 1006 45 1432	นายอภิสิทธิ์ แวนแก้ว
สวนป่า	00 1006 45 1433	
สวนป่า	00 1006 14 1434	
สวนป่า	00 1006 14 1435	
สวนป่า	00 1006 14 1436	
สวนป่า	00 1006 (06) 1437	นายเหวียง ศรีอุดม
สวนป่า	00 1006 (06) 1438	นายธวัช อำทอง
สวนป่า	00 1006 (06) 1439	นายวรวิทย์ ชัยวัน
สวนป่า	00 1006 (05) 1440	
สวนป่า	00 1006 (05) 1441	



สายงาน	งานบริหารทั่วไป	
บริหารทั่วไป	00 1007 56 1443	นางบงกช มากดี
บริหารทั่วไป	00 1007 45 1444	
บริหารทั่วไป	00 1007 14 1445	น.ส.ทักษิภรณ์ มหาราช
บริหารทั่วไป	00 1007 14 1446	
บริหารทั่วไป	00 1007 (06) 1447	
บริหารทั่วไป	00 1007 (05) 1448	นายทศพล กันทะวงศ์
บริหารทั่วไป	00 1007 (05) 1449	นายทศพล กันทะวงศ์
บริหารทั่วไป	00 1007 (05) 1450	นายไพฑูรย์ กรเกิด
บริหารทั่วไป	00 1007 (04) 1451	
บริหารทั่วไป	00 1007 (04) 1452	
บริหารทั่วไป	00 1007 (03) 1453	นางสีนุ่น มหาโคตร
บริหารทั่วไป	00 1007 (03) 1454	

สายงาน	งานสวนป่าทองผาภูมิ 1	
สวนป่า	00 1007 56 1465	นายธรรมรัตน์ อยู่จงดี
สวนป่า	00 1007 45 1466	
สวนป่า	00 1007 45 1467	
สวนป่า	00 1007 14 1468	นายภาณุวัฒน์ คำกาจ
สวนป่า	00 1007 14 1469	
สวนป่า	00 1007 14 1470	
สวนป่า	00 1007 (06) 1471	
สวนป่า	00 1007 (05) 1472	นายตุลา คนคม
สวนป่า	00 1007 (05) 1473	นายอำนาจ ผูกจันทร์
สวนป่า	00 1007 (05) 1474	นายนิวัฒน์ เฟื่องพางร
สวนป่า	00 1007 (05) 1475	นายสายยนต์ เยื้องไธสง
สวนป่า	00 1007 (04) 1476	

สายงาน	งานสวนป่าเกรียงกระเวีย	
สวนป่า	00 1007 56 1488	นายอาคม ตันรัตน์
สวนป่า	00 1007 45 1489	
สวนป่า	00 1007 45 1490	
สวนป่า	00 1007 14 1491	
สวนป่า	00 1007 14 1492	นายพงศธร คำฟู
สวนป่า	00 1007 14 1493	
สวนป่า	00 1007 (06) 1494	นายจันทศักดิ์ พลเดช
สวนป่า	00 1007 (06) 1495	นายสมชาย แสนลิษาท
สวนป่า	00 1007 (05) 1496	
สวนป่า	00 1007 (05) 1497	นายสมัย ดีเสมอ
สวนป่า	00 1007 (04) 1498	

สายงาน	งานสวนป่าไทรโยค 1	
สวนป่า	00 1007 56 1510	นายอดิศร ตำนพานิชย์
สวนป่า	00 1007 45 1511	
สวนป่า	00 1007 14 1512	นายณัฐภูมิ ภูวคณ
สวนป่า	00 1007 14 1513	
สวนป่า	00 1007 (06) 1514	นายวีระวัฒน์ พรหมพินิจ
สวนป่า	00 1007 (05) 1515	นายภักดิ์สิน พรหมพินิจ
สวนป่า	00 1007 (05) 1516	

สายงาน	งานสวนป่าดอนแสลบ-เลาขวัญ	
สวนป่า	00 1007 56 1531	นายวิวัฒน์ชัย สีบุญ
สวนป่า	00 1007 45 1532	
สวนป่า	00 1007 14 1533	
สวนป่า	00 1007 14 1534	นายธัญวัฒน์ เครือแก้ว
สวนป่า	00 1007 (06) 1535	
สวนป่า	00 1007 (05) 1536	นายสมบัติ ทองบาง
สวนป่า	00 1007 (05) 1537	

สายงาน	งานบัญชีการเงิน	
บัญชี	00 1007 56 1455	น.ส.นิอร อินทร
บัญชี	00 1007 45 1456	
บัญชี	00 1007 45 1457	น.ส.อรณิษา รุ่งคูหา
บัญชี	00 1007 14 1458	นางนิชาภา สระบัว
บัญชี	00 1007 14 1459	

สายงาน	งานสวนป่าทองผาภูมิ 2	
สวนป่า	00 1007 56 1477	นายเฉลิมชัย โอภาส
สวนป่า	00 1007 45 1478	
สวนป่า	00 1007 45 1479	
สวนป่า	00 1007 14 1480	นายกสิสิทธิ์ พานทอง
สวนป่า	00 1007 14 1481	
สวนป่า	00 1007 14 1482	
สวนป่า	00 1007 (06) 1483	
สวนป่า	00 1007 (06) 1484	นายสุทธิศักดิ์ มิ่งขวัญ
สวนป่า	00 1007 (06) 1485	นายธรรมบุญ คำสาย
สวนป่า	00 1007 (06) 1486	นายเจษฎา เมาน้อย
สวนป่า	00 1007 (05) 1487	นายองอาจ มีอำนาจ

สายงาน	งานสวนป่าองค์พระ	
สวนป่า	00 1007 56 1499	นายประชา กัญญู
สวนป่า	00 1007 45 1500	
สวนป่า	00 1007 45 1501	
สวนป่า	00 1007 14 1502	
สวนป่า	00 1007 14 1503	
สวนป่า	00 1007 14 1504	
สวนป่า	00 1007 (06) 1505	นายอำนาจ ล้อมวงษ์
สวนป่า	00 1007 (06) 1506	นายชัยชนะ ทิมเทศ
สวนป่า	00 1007 (05) 1507	
สวนป่า	00 1007 (05) 1508	
สวนป่า	00 1007 (04) 1509	

สายงาน	งานสวนป่าไทรโยค 2	
สวนป่า	00 1007 56 1517	นายเกียรติธานี คลังทอง
สวนป่า	00 1007 45 1518	
สวนป่า	00 1007 14 1519	นายณรงค์ เชื้อโพบูลย์
สวนป่า	00 1007 14 1520	
สวนป่า	00 1007 (06) 1521	นายศตวรรษ เยื้องไธสง
สวนป่า	00 1007 (05) 1522	นายสกล เยื้องไธสง
สวนป่า	00 1007 (05) 1523	นายเยี่ยม พุทธา

สายงาน	งานสวนป่าหนองไร่	
สวนป่า	00 1007 56 1538	นายสิทธิพร ไวดาบ
สวนป่า	00 1007 45 1539	
สวนป่า	00 1007 14 1540	
สวนป่า	00 1007 14 1541	
สวนป่า	00 1007 (06) 1542	
สวนป่า	00 1007 (05) 1543	
สวนป่า	00 1007 (05) 1544	

สายงาน	งานแผนงานและประเมินผล	
สวนป่า	00 1007 56 1460	น.ส.พูนรัตน์ คันธระระ
สวนป่า	00 1007 45 1461	
สวนป่า	00 1007 45 1462	
สวนป่า	00 1007 14 1463	น.ส.รัชนีชนก สืบสอน
สวนป่า	00 1007 14 1464	น.ส.กนกวรรณ มโนรส

สายงาน	งานสวนป่าหนองหญ้าปล้อง	
สวนป่า	00 1007 56 1524	นายธีระพล ไบธรรม
สวนป่า	00 1007 45 1525	
สวนป่า	00 1007 14 1526	
สวนป่า	00 1007 14 1527	
สวนป่า	00 1007 (06) 1528	
สวนป่า	00 1007 (05) 1529	
สวนป่า	00 1007 (05) 1530	

องค์กรอุตสาหกรรมป่าไม้ภาคตะวันออกเฉียงเหนือ 1/4

ผู้อำนวยการสำนัก
00 1100 89 1545
นายสมศักดิ์ วิเชียรชัยชาญ

ฝ่ายบริหาร
00 1110 78 1546
นายประกาศิต ปริมา

ฝ่ายจัดการผลผลิตและอุตสาหกรรมไม้
00 1120 78 1547
นายขวัญชัย สันติแสงทอง

ฝ่ายจัดการสวนป่า
00 1130 78 1548
นายบรรยง บุญญโก

ส่วนอำนวยการ
00 1101 67 1549
นางภัทรีรัตน์ มงคลสกุลฤทธิ์

ส่วนแผนงานและประเมินผล
00 1102 67 1576
นายนพพล ดลรัตน์

ส่วนพัฒนาธุรกิจและอุตสาหกรรมไม้
00 1103 67 1597
นายขวัญประชา ทองทวี

สายงาน	งานบริหารทั่วไป
บริหารทั่วไป	00 1101 56 1550 น.ส.อชิรญาณิ์ กุทองทอง
บริหารทั่วไป	00 1101 45 1551 น.ส.ชุตติภา ครยก
บริหารทั่วไป	00 1101 45 1552 นางอรุณรัตน์ โชติแสง
บริหารทั่วไป	00 1101 14 1553 นายเผด็จ ภูมิพันธ์
บริหารทั่วไป	00 1101 14 1554
บริหารทั่วไป	00 1101 (06) 1555
บริหารทั่วไป	00 1101 (06) 1556
บริหารทั่วไป	00 1101 (06) 1557
บริหารทั่วไป	00 1101 (05) 1558 นายไชยา พรนิคม
บริหารทั่วไป	00 1101 (05) 1559 นายอมรฤทธิ์ เขาวัวผักปัง
บริหารทั่วไป	00 1101 (05) 1560
บริหารทั่วไป	00 1101 (05) 1561
บริหารทั่วไป	00 1101 (03) 1562

สายงาน	งานบริหารบุคคล
ทรัพยากรมนุษย์	00 1101 56 1568
ทรัพยากรมนุษย์	00 1101 45 1569
ทรัพยากรมนุษย์	00 1101 45 1570
ทรัพยากรมนุษย์	00 1101 14 1571
ทรัพยากรมนุษย์	00 1101 14 1572

สายงาน	งานพัสดุ
บริหารทั่วไป	00 1101 56 1573 นางชนิษฐา สุขสวัสดิ์
บริหารทั่วไป	00 1101 45 1574
บริหารทั่วไป	00 1101 14 1575 น.ส.นัชชา เจริญนที

สายงาน	งานแผนงานและประเมินผล
แผนงานและงบประมาณ	00 1102 56 1577 น.ส.จิราพร ลิงห่มณี
แผนงานและงบประมาณ	00 1102 45 1578
แผนงานและงบประมาณ	00 1102 45 1579
แผนงานและงบประมาณ	00 1102 14 1580 น.ส.มานิพนธ์ เหลียวกลาง
แผนงานและงบประมาณ	00 1102 14 1581 นางณัฐวรรณ เรืองเจริญ

สายงาน	งานวิจัยและพัฒนา
สวนป่า	00 1102 56 1582 นายสมานมิตร สุขสวัสดิ์
สวนป่า	00 1102 45 1583
สวนป่า	00 1102 45 1584
สวนป่า	00 1102 14 1585
สวนป่า	00 1102 14 1586

สายงาน	งานส่งเสริมปลูกไม้เศรษฐกิจ
สวนป่า	00 1102 56 1587
สวนป่า	00 1102 45 1588 นายธีระวัฒน์ จันทะศิลา
สวนป่า	00 1102 45 1589
สวนป่า	00 1102 14 1590
สวนป่า	00 1102 14 1591

สายงาน	งานบริหารทั่วไป
บริหารทั่วไป	00 1103 56 1598
บริหารทั่วไป	00 1103 45 1599
บริหารทั่วไป	00 1103 14 1600
บริหารทั่วไป	00 1103 (06) 1601
บริหารทั่วไป	00 1103 (06) 1602
บริหารทั่วไป	00 1103 (05) 1603
บริหารทั่วไป	00 1103 (05) 1604

สายงาน	งานบัญชีการเงิน
บัญชี	00 1103 56 1605 นางศศิธร โคตรมะณี
บัญชี	00 1103 45 1606
บัญชี	00 1103 14 1607

สายงาน	งานแปรรูปไม้และผลิตภัณฑ์ไม้
อุตสาหกรรม	00 1103 56 1608 นายสมัชชา ราชภูเขียว
อุตสาหกรรม	00 1103 45 1609 น.ส.กสุมา วัฒนสิทธิ์
อุตสาหกรรม	00 1103 14 1610
อุตสาหกรรม	00 1103 (06) 1611
อุตสาหกรรม	00 1103 (05) 1612
อุตสาหกรรม	00 1103 (04) 1613
อุตสาหกรรม	00 1103 (04) 1614

สายงาน	งานจัดการผลผลิตและเครื่องจักรกล
สวนป่า	00 1103 56 1615
สวนป่า	00 1103 45 1616
สวนป่า	00 1103 14 1617 น.ส.ภัทพร แสงภักดี
สวนป่า	00 1103 (06) 1618
สวนป่า	00 1103 (06) 1619
สวนป่า	00 1103 (05) 1620
สวนป่า	00 1103 (05) 1621

สายงาน	งานการตลาดและสารสนเทศ
การตลาด	00 1103 56 1592
การตลาด	00 1103 45 1593
การตลาด	00 1103 45 1594
การตลาด	00 1103 14 1595
การตลาด	00 1103 14 1596

สายงาน	งานแผนงานและประเมินผล
แผนงานและงบประมาณ	00 1103 56 2623
แผนงานและงบประมาณ	00 1103 45 2800
แผนงานและงบประมาณ	00 1103 45 2801
แผนงานและงบประมาณ	00 1103 14 2858
แผนงานและงบประมาณ	00 1103 14 2859

สายงาน	งานบัญชีการเงิน
บัญชี	00 1101 56 1563 น.ส.จิระประไพ หาญอาสา
บัญชี	00 1101 45 1564 นางวิภารัตน์ ดลรัตน์
บัญชี	00 1101 45 1565
บัญชี	00 1101 14 1566
บัญชี	00 1101 14 1567

อัตราควบคุม	89	78	67	56	45	14	(06)	(05)	(04)	(03)	(02)	รวม
กรอบ	1	3	6	43	69	93	49	72	2	10	0	348
ใช้	1	3	6	37	13	52	10	28	0	8	0	158
ว่าง	0	0	0	6	56	41	39	44	2	2	0	190

ข้อมูลโดย
งานทะเบียนประวัติ ส่วนบริหารทรัพยากรมนุษย์
ฝ่ายทรัพยากรมนุษย์ สำนักบริหารกลาง

ผู้อำนวยการสำนัก
00 1100 89 1545
นายสมศักดิ์ วิเชียรชัยชาญ

ฝ่ายบริหาร
00 1110 78 1546
นายประกาศิต ปริมา

ฝ่ายจัดการผลผลิตและอุตสาหกรรมไม้
00 1120 78 1547
นายขวัญชัย สันติแสงทอง

ฝ่ายจัดการสวนป่า
00 1130 78 1548
นายบรรยง บุญญโก

องค์การอุตสาหกรรมป่าไม้เขตขอนแก่น
00 1104 67 1622
นายประสิทธิ์ วิบุลละ

สายงาน	งานบริหารทั่วไป
บริหารทั่วไป	00 1104 56 1623 นายประกอบ กนกหงส์
บริหารทั่วไป	00 1104 45 1624
บริหารทั่วไป	00 1104 14 1625 นางรุ่งนภา เหมือนดา
บริหารทั่วไป	00 1104 14 1626 นางนิภาพรรณ จันทะศิลา
บริหารทั่วไป	00 1104 (06) 1627
บริหารทั่วไป	00 1104 (06) 1628
บริหารทั่วไป	00 1104 (06) 1629
บริหารทั่วไป	00 1104 (05) 1630 นายสมศักดิ์ แสงงาม
บริหารทั่วไป	00 1104 (05) 1631
บริหารทั่วไป	00 1104 (05) 1632
บริหารทั่วไป	00 1104 (05) 1633
บริหารทั่วไป	00 1104 (05) 1634

สายงาน	งานสวนป่ามัญจาคีรี
สวนป่า	00 1104 56 1645 นายอภิเดช เรืองชัย
สวนป่า	00 1104 45 1646
สวนป่า	00 1104 45 1647
สวนป่า	00 1104 14 1648 นายพงษ์พิทักษ์ อ่อนอภัย
สวนป่า	00 1104 14 1649
สวนป่า	00 1104 14 1650 น.ส.ศศิธร คำอู
สวนป่า	00 1104 (06) 1651
สวนป่า	00 1104 (06) 1652
สวนป่า	00 1104 (05) 1653 นายนิกร สิงห์โคตร
สวนป่า	00 1104 (05) 1654 นายเหลี่ยม ศรีจำปา
สวนป่า	00 1104 (05) 1655

สายงาน	งานสวนป่าหนองเม็ก
สวนป่า	00 1104 56 1663 นายสมดี คำชัย
สวนป่า	00 1104 45 1664
สวนป่า	00 1104 14 1665 นายประวิทย์ ทองจันทร์
สวนป่า	00 1104 14 1666 นายจิตติวุฑฒ์ เสน่ห์เนตร
สวนป่า	00 1104 (06) 1667
สวนป่า	00 1104 (05) 1668
สวนป่า	00 1104 (03) 1669 นายสมมาตร เมืองมูล

สายงาน	งานสวนป่าสมเด็จพระเจ้าพี่นางเธอ เจ้าสุทนต์มณี
สวนป่า	00 1104 56 1681 นายนิติกร กวนคอนสาร
สวนป่า	00 1104 45 1682
สวนป่า	00 1104 45 1683
สวนป่า	00 1104 14 1684 นายสุสันต์ เนื่องแก้ว
สวนป่า	00 1104 14 1685
สวนป่า	00 1104 14 1686
สวนป่า	00 1104 (06) 1687
สวนป่า	00 1104 (06) 1688
สวนป่า	00 1104 (05) 1689 นายจักรพันธ์ แสนพยุ
สวนป่า	00 1104 (05) 1690
สวนป่า	00 1104 (03) 1691

สายงาน	งานสวนป่าน้ำสวยห้วยปลาตุ๊ก
สวนป่า	00 1104 56 1703 นายพพร ยูรสูงเนิน
สวนป่า	00 1104 45 1704
สวนป่า	00 1104 45 1705
สวนป่า	00 1104 14 1706 นางรัตนภรณ์ ดวงภูมิ
สวนป่า	00 1104 14 1707 นายวงศ์กร คุรุทธะ
สวนป่า	00 1104 14 1708
สวนป่า	00 1104 (06) 1709 นายอดุล บุญสว่าง
สวนป่า	00 1104 (06) 1710
สวนป่า	00 1104 (06) 1711 นายประเทือง คำศรี
สวนป่า	00 1104 (05) 1712 นายบุญธรรม แสนกุล
สวนป่า	00 1104 (05) 1713

สายงาน	งานบัญชีการเงิน
บัญชี	00 1104 56 1635 นางพนิดา เหล่าพันนา
บัญชี	00 1104 45 1636 นางกิตติยา จันทร์เหลือ
บัญชี	00 1104 45 1637
บัญชี	00 1104 14 1638 น.ส.ณัฐกานต์ อำคำ
บัญชี	00 1104 14 1639 นางธิดารัตน์ อุดม

สายงาน	งานสวนป่าดงขี้เหล็ก
สวนป่า	00 1104 56 1656 นายชัยอนันต์ ราชขมภู
สวนป่า	00 1104 45 1657
สวนป่า	00 1104 14 1658
สวนป่า	00 1104 14 1659 น.ส.เจิญญาณีน แก้วกุล
สวนป่า	00 1104 (06) 1660
สวนป่า	00 1104 (05) 1661 นายสิทธิรัตน์ เอกตาแสง
สวนป่า	00 1104 (05) 1662

สายงาน	งานสวนป่าสมเด็จพระเจ้าพี่นางเธอ เจ้าสุทนต์มณี 1
สวนป่า	00 1104 56 1670 นายปรัชญา ศรีสุรักษ์
สวนป่า	00 1104 45 1671
สวนป่า	00 1104 45 1672
สวนป่า	00 1104 14 1673 น.ส.สาธิตา ภารวิจิตร
สวนป่า	00 1104 14 1674 นายธัญวัฒน์ คำทวี
สวนป่า	00 1104 14 1675
สวนป่า	00 1104 (06) 1676
สวนป่า	00 1104 (05) 1677 นายธนพล ภูปุย
สวนป่า	00 1104 (05) 1678
สวนป่า	00 1104 (03) 1679 นางเพียงใจ ภูปุย
สวนป่า	00 1104 (03) 1680 นางเอมอร มิ่งแก้ว

สายงาน	งานสวนป่าภูสวรรค์
สวนป่า	00 1104 56 1692 นายอภิชาติ บัวพุทธา
สวนป่า	00 1104 45 1693
สวนป่า	00 1104 45 1694
สวนป่า	00 1104 14 1695 นายจักรวาล กักดิราช
สวนป่า	00 1104 14 1696 นายณัฐวุฒิ ไทยป้อม
สวนป่า	00 1104 14 1697
สวนป่า	00 1104 (06) 1698 นายเสน่ห์ ปานเขียว
สวนป่า	00 1104 (06) 1699
สวนป่า	00 1104 (05) 1700
สวนป่า	00 1104 (05) 1701
สวนป่า	00 1104 (05) 1702

สายงาน	งานสวนป่าบึงกาฬ
สวนป่า	00 1104 56 1714 นายกรกฎ สมบัติทอง
สวนป่า	00 1104 45 1715
สวนป่า	00 1104 14 1716
สวนป่า	00 1104 14 1717 นายอนาวิต ไชยวงศ์
สวนป่า	00 1104 (06) 1718
สวนป่า	00 1104 (05) 1719 นายสุนทร พลนันท์
สวนป่า	00 1104 (03) 1720 นายบุญจันทร์ พิณธูเอก

สายงาน	งานแผนงานและประเมินผล
สวนป่า	00 1104 56 1640 นางภัทริน มหานิล
สวนป่า	00 1104 45 1641 น.ส.ปิยะฉัตร โพไทร
สวนป่า	00 1104 45 1642
สวนป่า	00 1104 14 1643 น.ส.สมภากรรอง พันธุ์ทอง
สวนป่า	00 1104 14 1644

ผู้อำนวยการสำนัก
00 1100 89 1545
นายสมศักดิ์ วิเชียรชัยชาญ

ฝ่ายบริหาร
00 1110 78 1546
นายประกาศิต ปริมา

ฝ่ายจัดการผลผลิตและอุตสาหกรรมไม้
00 1120 78 1547
นายขวัญชัย สันติแสงทอง

ฝ่ายจัดการสวนป่า
00 1130 78 1548
นายบรรจง บุญญโก

องค์กรอุตสาหกรรมป่าไม้เขตนครราชสีมา
00 1105 67 1721
นายชัยยุทธ คัมภีรานนท์

สายงาน	งานบริหารทั่วไป
บริหารทั่วไป	00 1105 56 1722 นางวิมลลักษณ์ หงษ์เหิน
บริหารทั่วไป	00 1105 45 1723
บริหารทั่วไป	00 1105 14 1724
บริหารทั่วไป	00 1105 14 1725 นางวิศรา สุพรรณ
บริหารทั่วไป	00 1105 (06) 1726 นายเสมียน พลพงษ์
บริหารทั่วไป	00 1105 (06) 1727
บริหารทั่วไป	00 1105 (06) 1728
บริหารทั่วไป	00 1105 (05) 1729
บริหารทั่วไป	00 1105 (05) 1730
บริหารทั่วไป	00 1105 (05) 1731 นายสมจิตร์ ภูทิวไร่
บริหารทั่วไป	00 1105 (05) 1732
บริหารทั่วไป	00 1105 (03) 1733 นางสุเพ็ญ ทิตรอด

สายงาน	งานสวนป่าสูงเนิน
สวนป่า	00 1105 56 1744 นายสันติ เสวกพันธ์
สวนป่า	00 1105 45 1745
สวนป่า	00 1105 45 1746
สวนป่า	00 1105 14 1747 นายกฤษดา ชูรัตน์
สวนป่า	00 1105 14 1748
สวนป่า	00 1105 14 1749
สวนป่า	00 1105 (06) 1750 นายหลวิชัย สิทธิสาร
สวนป่า	00 1105 (06) 1751 นายศรีไพร สำเร็จงาน
สวนป่า	00 1105 (05) 1752
สวนป่า	00 1105 (05) 1753
สวนป่า	00 1105 (05) 1754

สายงาน	งานสวนป่าคอนสาร
สวนป่า	00 1105 56 1766 นายธนะวัฒน์ ญาติิมพาลี
สวนป่า	00 1105 45 1767
สวนป่า	00 1105 14 1768
สวนป่า	00 1105 14 1769 นายธนสิทธิ์ มาลาสิงห์
สวนป่า	00 1105 (06) 1770
สวนป่า	00 1105 (05) 1771 นายสมควร ศรีแก้วน้ำใส
สวนป่า	00 1105 (05) 1772

สายงาน	งานสวนป่าบึงเขิง
สวนป่า	00 1105 56 1780 นายวิเชียร พลพงษ์
สวนป่า	00 1105 45 1781
สวนป่า	00 1105 14 1782 นายสิทธิพล พักแก้ว
สวนป่า	00 1105 14 1783
สวนป่า	00 1105 (05) 1784 นายทรัพย์ทวี จันทร์สาขา
สวนป่า	00 1105 (05) 1785 นายพนม สุขวานิช
สวนป่า	00 1105 (05) 1786

สายงาน	งานสวนป่าดงสายทอง
สวนป่า	00 1105 56 1773 นายขวัญไพร แก้วกุดจิม
สวนป่า	00 1105 45 1774
สวนป่า	00 1105 14 1775
สวนป่า	00 1105 14 1776
สวนป่า	00 1105 (06) 1777
สวนป่า	00 1105 (05) 1778
สวนป่า	00 1105 (05) 1779

สายงาน	งานสวนป่าดงพลอง
สวนป่า	00 1105 56 1787 นายประพันธ์ แสงเพชร
สวนป่า	00 1105 45 1788
สวนป่า	00 1105 45 1789
สวนป่า	00 1105 14 1790 นายอัศวพล สมดี
สวนป่า	00 1105 14 1791
สวนป่า	00 1105 14 1792 น.ส.จรรยาภักษ์ สำเร็จงาน
สวนป่า	00 1105 (06) 1793 นายมะโน ทิตรอด
สวนป่า	00 1105 (06) 1794
สวนป่า	00 1105 (05) 1795
สวนป่า	00 1105 (05) 1796 นายสมภาร บัณฑิตเบญจพล
สวนป่า	00 1105 (05) 1797 นายนิวัฒน์ โยธานันท์

สายงาน	งานบัญชีการเงิน
บัญชี	00 1105 56 1734 น.ส.กิตติมาศ จบบุษ
บัญชี	00 1105 45 1735 นางลภัสตรา อักษรวุฒิ
บัญชี	00 1105 45 1736
บัญชี	00 1105 14 1737 น.ส.นุชชานา ภูหยาดฟ้า
บัญชี	00 1105 14 1738 น.ส.มัทิตา สัตย์สุขยิ่ง

สายงาน	งานสวนป่าด่านขุนทด
สวนป่า	00 1105 56 1755 นายสิริพงศ์ มาตำนาน
สวนป่า	00 1105 45 1756
สวนป่า	00 1105 45 1757
สวนป่า	00 1105 14 1758 นายชรัตน์ ชัยชนะ
สวนป่า	00 1105 14 1759 นายจตุรงค์ เบี้ยจันทิก
สวนป่า	00 1105 14 1760
สวนป่า	00 1105 (06) 1761
สวนป่า	00 1105 (06) 1762
สวนป่า	00 1105 (05) 1763 นายสมควร แฟนพิมาย
สวนป่า	00 1105 (05) 1764
สวนป่า	00 1105 (05) 1765

สายงาน	งานแผนงานและประเมินผล
สวนป่า	00 1105 56 1739 น.ส.บุศรา ภาคสุวรรณ
สวนป่า	00 1105 45 1740 น.ส.อัมพร มีชัย
สวนป่า	00 1105 45 1741 น.ส.สายรุ้ง พุฒธรรม
สวนป่า	00 1105 14 1742
สวนป่า	00 1105 14 1743 น.ส.อสมมา พรหมสกุล

ผู้อำนวยการสำนัก
00 1100 89 1545
นายสมศักดิ์ วิเชียรชัยชาญ

ฝ่ายบริหาร
00 1110 78 1546
นายประกาศิต ปรีมา

ฝ่ายจัดการผลผลิตและอุตสาหกรรมไม้
00 1120 78 1547
นายขวัญชัย สันติแสงทอง

ฝ่ายจัดการสวนป่า
00 1130 78 1548
นายบรรยง บุญญโก

องค์การอุตสาหกรรมป่าไม้เขตอุบลราชธานี
00 1106 67 1798
นายคณัย ศรีมงคล

สายงาน	งานบริหารทั่วไป
บริหารทั่วไป	00 1106 56 1799 น.ส.ศิริพร ศรีชัย
บริหารทั่วไป	00 1106 45 1800
บริหารทั่วไป	00 1106 14 1801 นางณัฐนันท์ พลพงษ์
บริหารทั่วไป	00 1106 14 1802 น.ส.ปทุมบุษ มะโนธรรม
บริหารทั่วไป	00 1106 (06) 1803
บริหารทั่วไป	00 1106 (06) 1804
บริหารทั่วไป	00 1106 (06) 1805
บริหารทั่วไป	00 1106 (05) 1806
บริหารทั่วไป	00 1106 (05) 1807 นายพัฒนชัย ราตรี
บริหารทั่วไป	00 1106 (05) 1808
บริหารทั่วไป	00 1106 (05) 1809
บริหารทั่วไป	00 1106 (05) 1810

สายงาน	งานสวนป่าพิบูลมังสาหาร
สวนป่า	00 1106 56 1821 นายราตรี มีแก้ว
สวนป่า	00 1106 45 1822
สวนป่า	00 1106 45 1823
สวนป่า	00 1106 14 1824 นายชินทร์ มาตรา
สวนป่า	00 1106 14 1825
สวนป่า	00 1106 14 1826
สวนป่า	00 1106 (06) 1827 นายพรศักดิ์ คำเรือง
สวนป่า	00 1106 (06) 1828
สวนป่า	00 1106 (05) 1829 นายทำนอง พรมงศ์
สวนป่า	00 1106 (05) 1830 นายปิยกุล เข้มพันธ์
สวนป่า	00 1106 (03) 1831 นายกัมปนาท บุญญโก

สายงาน	งานสวนป่าขุนหาญ
สวนป่า	00 1106 56 1843 นายรังสรรค์ ฉลาดเฉลียว
สวนป่า	00 1106 45 1844
สวนป่า	00 1106 45 1845
สวนป่า	00 1106 14 1846 นายพงษ์ศักดิ์ แผลงงาม
สวนป่า	00 1106 14 1847 นายสุนทร ภูภักดี
สวนป่า	00 1106 14 1848 นายประสพ นนท์ศิริ
สวนป่า	00 1106 (06) 1849
สวนป่า	00 1106 (06) 1850 นายณรงค์ชัย เสนาน้อย
สวนป่า	00 1106 (05) 1851
สวนป่า	00 1106 (05) 1852
สวนป่า	00 1106 (05) 1853
สวนป่า	00 1106 (05) 1854
สวนป่า	00 1106 (03) 1855 นายเสมา ไชยทอง

สายงาน	งานสวนป่าดงชี
สวนป่า	00 1106 56 1863 นายสถาพร สมดี
สวนป่า	00 1106 45 1864
สวนป่า	00 1106 14 1865
สวนป่า	00 1106 14 1866 นายศรยุทธ จันทะบาน
สวนป่า	00 1106 (06) 1867
สวนป่า	00 1106 (05) 1868 นายรุ่ง สงสุข
สวนป่า	00 1106 (05) 1869 นายประเสริฐ วงศ์ไชยา

สายงาน	งานสวนป่ามุกดาหาร
สวนป่า	00 1106 56 1877 นายอนุชิต ครลาดพันธ์
สวนป่า	00 1106 45 1878
สวนป่า	00 1106 45 1879
สวนป่า	00 1106 14 1880 นายธวัช ชารีพันธ์
สวนป่า	00 1106 14 1881 น.ส.อาทิตย์า ชานูชิต
สวนป่า	00 1106 14 1882
สวนป่า	00 1106 (06) 1883
สวนป่า	00 1106 (06) 1884
สวนป่า	00 1106 (05) 1885 นายไชยา แก่นคำ
สวนป่า	00 1106 (05) 1886 นายอภิรักษ์ เตี้ยวมา
สวนป่า	00 1106 (03) 1887 น.ส.นิภาพร รูปงาม

สายงาน	งานบัญชีการเงิน
บัญชี	00 1106 56 1811 น.ส.สุทธิรัตน์ สาริบุตร
บัญชี	00 1106 45 1812 น.ส.นิภาพรณ ไชยสาร
บัญชี	00 1106 45 1813 น.ส.พัชรินทร์ ปุกกันโท
บัญชี	00 1106 14 1814
บัญชี	00 1106 14 1815 น.ส.วริศรา แสงไชย

สายงาน	งานสวนป่าช่องเม็ก
สวนป่า	00 1106 56 1832 นายณรงค์กรณ์ คำผาย
สวนป่า	00 1106 45 1833
สวนป่า	00 1106 45 1834
สวนป่า	00 1106 14 1835 นายอนุวัติ สมณะวงศา
สวนป่า	00 1106 14 1836 นายคุณากร จันทร์อิม
สวนป่า	00 1106 14 1837 นายจุฑาทกร กองธรรม
สวนป่า	00 1106 (06) 1838
สวนป่า	00 1106 (06) 1839
สวนป่า	00 1106 (05) 1840 นายสุรียันต์ ฝาทหาด
สวนป่า	00 1106 (05) 1841 นายรังสรรค์ พินธุเอก
สวนป่า	00 1106 (05) 1842

สายงาน	งานสวนป่าละเมาะ
สวนป่า	00 1106 56 1856 นายไพศุณย์ แครงกระโทก
สวนป่า	00 1106 45 1857 นายไพศุณย์ แครงกระโทก
สวนป่า	00 1106 14 1858 นายภัทรเดช ครุฑทะยาน
สวนป่า	00 1106 14 1859 นายวุฒิพงษ์ ชาวแสน
สวนป่า	00 1106 (06) 1860 นายปรีชา งามวิไล
สวนป่า	00 1106 (05) 1861
สวนป่า	00 1106 (05) 1862

สายงาน	งานสวนป่านา
สวนป่า	00 1106 56 1870 นายพิชัย คณะคาย
สวนป่า	00 1106 45 1871
สวนป่า	00 1106 14 1872 นายพิพัฒพงษ์ มิ่งขวัญ
สวนป่า	00 1106 14 1873
สวนป่า	00 1106 (06) 1874
สวนป่า	00 1106 (05) 1875 นายมานพ เสือนิล
สวนป่า	00 1106 (05) 1876 นายถาวร นนท์ศิริ

สายงาน	งานแผนงานและประเมินผล
สวนป่า	00 1106 56 1816 น.ส.พนิดา ไชยโอชะ
สวนป่า	00 1106 45 1817 นางวารุณี สุทธิสาร
สวนป่า	00 1106 45 1818
สวนป่า	00 1106 14 1819 น.ส.จริยาภรณ์ บุญให้
สวนป่า	00 1106 14 1820 น.ส.นลินนุช สุวรรณภูมิ

ผู้อำนวยการสำนัก
00 1200 89 1888
นายชุนคม เพชรสังข์

ฝ่ายบริหาร
00 1210 78 1889
นายสันติรักษ์ สาลี

ฝ่ายจัดการผลผลิตและอุตสาหกรรมไม้
00 1220 78 1890
นายสันติรักษ์ สาลี

ฝ่ายจัดการสวนป่า
00 1230 78 1891
นายพิชัย ถมปัทม

ส่วนอำนวยการ
00 1201 67 1892
นายธนธิป ปราชญ์นคร

ส่วนแผนงานและประเมินผล
00 1202 67 1915
นายวรวิทย์ คิลโร

ส่วนพัฒนาธุรกิจและอุตสาหกรรมไม้
00 1203 67 1935
นายศิริ เลื่อนเหมือน

สายงาน	งานบริหารทั่วไป
บริหารทั่วไป	00 1201 56 1893 นายวิรัช จือเหลียง
บริหารทั่วไป	00 1201 45 1894
บริหารทั่วไป	00 1201 14 1895 น.ส.สุดที่รัก กิตติพรอมราย
บริหารทั่วไป	00 1201 14 1896
บริหารทั่วไป	00 1201 (05) 1897 นายเทพอักษร เพ็งพาวร
บริหารทั่วไป	00 1201 (05) 1898
บริหารทั่วไป	00 1201 (05) 1899
บริหารทั่วไป	00 1201 (04) 1900
บริหารทั่วไป	00 1201 (03) 1901 นายมนตรี ม่วงทอง
บริหารทั่วไป	00 1201 (03) 1902 นางอำพรรัตน์ ขอนนธ์

สายงาน	งานบริหารบุคคล
ทรัพยากรมนุษย์	00 1201 56 1908 น.ส.นัญญา ธาณิธนานนท์
ทรัพยากรมนุษย์	00 1201 45 1909
ทรัพยากรมนุษย์	00 1201 45 2802
ทรัพยากรมนุษย์	00 1201 14 1910 นายศุภณัฐ คำสงค์
ทรัพยากรมนุษย์	00 1201 14 2860

สายงาน	งานบัญชีการเงิน
บัญชี	00 1201 56 1903 นางจิราวรรณ ใจสม
บัญชี	00 1201 45 1904 นางน้ำฝน แผงกาย
บัญชี	00 1201 45 1905
บัญชี	00 1201 14 1906
บัญชี	00 1201 14 1907

สายงาน	งานพัสดุ
บริหารทั่วไป	00 1201 56 1911 นายสนธยา สมบูรณ์
บริหารทั่วไป	00 1201 45 1912
บริหารทั่วไป	00 1201 14 1913
บริหารทั่วไป	00 1201 14 1914 น.ส.ธาราทิพย์ จันทร์ส่อง

สายงาน	งานแผนงานและประเมินผล
แผนงานและงบประมาณ	00 1202 56 1916 นายมนตรีชัย วัฒนเชื้อ
แผนงานและงบประมาณ	00 1202 45 1917
แผนงานและงบประมาณ	00 1202 45 1918
แผนงานและงบประมาณ	00 1202 14 1919
แผนงานและงบประมาณ	00 1202 14 1920

สายงาน	งานวิจัยและพัฒนา
สวนป่า	00 1202 56 1921 น.ส.พัชรพัทธ์ ทองสันต์
สวนป่า	00 1202 45 1922 น.ส.จุฑาทิพย์ ผกามาศ
สวนป่า	00 1202 14 1923 นายคาราศักดิ์ เพ็ชรสังข์
สวนป่า	00 1202 14 1924

สายงาน	งานส่งเสริมปลูกไม้เศรษฐกิจ
สวนป่า	00 1202 56 1925
สวนป่า	00 1202 45 1926 นายสุพิชชา อักษรพันธ์
สวนป่า	00 1202 45 1927
สวนป่า	00 1202 14 1928
สวนป่า	00 1202 14 1929

สายงาน	งานสารสนเทศ
สารสนเทศ	00 1202 56 1930 นายธรรมบุญ เพ็งทอง
สารสนเทศ	00 1202 45 1931
สารสนเทศ	00 1202 14 1933

สายงาน	งานบริหารทั่วไป
บริหารทั่วไป	00 1203 56 1936 น.ส.มณีนรีรัตน์ เพชรสง
บริหารทั่วไป	00 1203 45 1937
บริหารทั่วไป	00 1203 14 1938 น.ส.วิลาวัลย์ ก้อนแก้ว
บริหารทั่วไป	00 1203 14 1939
บริหารทั่วไป	00 1203 (05) 1940

สายงาน	งานบัญชีการเงิน
บัญชี	00 1203 56 1941 น.ส.มณีนรีรัตน์ เพชรสง
บัญชี	00 1203 45 1942
บัญชี	00 1203 14 1943 น.ส.จุฑามาศ สังข์สิงห์
บัญชี	00 1203 14 1944

สายงาน	งานแปรรูปไม้และผลิตภัณฑ์ไม้
อุตสาหกรรม	00 1203 56 1945
อุตสาหกรรม	00 1203 45 1946
อุตสาหกรรม	00 1203 14 1947 นายจักรพงษ์ เสาะแสวง
อุตสาหกรรม	00 1203 14 1948
อุตสาหกรรม	00 1203 (06) 1958 นายประสิทธิ์ วิสาละ
อุตสาหกรรม	00 1203 (05) 1949 นายเอกชัย มากคงแก้ว
อุตสาหกรรม	00 1203 (05) 1950 นายพงษ์ศักดิ์ พุ่มพัว
อุตสาหกรรม	00 1203 (05) 1951
อุตสาหกรรม	00 1203 (05) 1953
อุตสาหกรรม	00 1203 (05) 1954

สายงาน	งานจัดการผลผลิตและเครื่องจักรกล
สวนป่า	00 1203 56 1955 นายเจริญ คงทอง
สวนป่า	00 1203 45 1956 นายสุพิน อินมาก
สวนป่า	00 1203 14 1957
สวนป่า	00 1203 (06) 1959 นายธีรวัชร เกษร
สวนป่า	00 1203 (06) 1960 นายคำนวณ เพชรประพันธ์
สวนป่า	00 1203 (05) 1961 นายนิมิตร สรรพช่าง
สวนป่า	00 1203 (05) 1962 นายวิมล สัจจศรี
สวนป่า	00 1203 (05) 1963 นายสุพล เสนีย์ฤทธิ์

สายงาน	งานการตลาด
การตลาด	00 1203 56 2619 น.ส.ทิพวัลย์ การพนักงาน
การตลาด	00 1203 45 1932
การตลาด	00 1203 14 1934 น.ส.จุฑารัตน์ ผังดี

สายงาน	งานแผนงานและประเมินผล
แผนงานและงบประมาณ	00 1203 56 2624 น.ส.ทิพวัลย์ การพนักงาน
แผนงานและงบประมาณ	00 1203 45 2803
แผนงานและงบประมาณ	00 1203 45 2804
แผนงานและงบประมาณ	00 1203 14 2861
แผนงานและงบประมาณ	00 1203 14 2862

อัตราควบ	89	78	67	56	45	14	(06)	(05)	(04)	(03)	(02)	รวม
กรอบ	1	3	5	37	63	88	20	68	11	33	2	331
ใช้	1	2	5	30	10	39	8	29	0	21	2	147
ว่าง	0	1	0	7	53	49	12	39	11	12	0	184

ข้อมูลโดย
งานทะเบียนประวัติ ส่วนบริหารทรัพยากรมนุษย์
ฝ่ายทรัพยากรมนุษย์ สำนักบริหารกลาง

ผู้อำนวยการสำนัก
00 1200 89 1888
นายชุนคม เพชรสังข์

ฝ่ายบริหาร
00 1210 78 1889
นายสันติรักษ์ สาลี

ฝ่ายจัดการผลผลิตและอุตสาหกรรมไม้
00 1220 78 1890
นายสันติรักษ์ สาลี

ฝ่ายจัดการสวนป่า
00 1230 78 1891
นายพิชัย ถมปัทม

องค์การอุตสาหกรรมป่าไม้เขตสุราษฎร์ธานี
00 1204 67 1964
น.ส.ศิริธัญญา พิมาน

สายงาน	งานบริหารทั่วไป
บริหารทั่วไป	00 1204 56 1965 นางจารี จือเหลียง
บริหารทั่วไป	00 1204 45 1966
บริหารทั่วไป	00 1204 14 1967 น.ส.กรรณิการ์ ม่วงอุ้น
บริหารทั่วไป	00 1204 14 1968
บริหารทั่วไป	00 1204 (05) 1969 นายวัชรินทร์ ขอนนท์
บริหารทั่วไป	00 1204 (05) 1970 นายเทอดศักดิ์ เรืองเทพ
บริหารทั่วไป	00 1204 (05) 1971
บริหารทั่วไป	00 1204 (05) 1972
บริหารทั่วไป	00 1204 (05) 1973
บริหารทั่วไป	00 1204 (04) 1974
บริหารทั่วไป	00 1204 (04) 1975
บริหารทั่วไป	00 1204 (03) 1976 น.ส.ณัฐธิดา เกิดพุ่มนาค

สายงาน	งานสวนป่าพระแสง
สวนป่า	00 1204 56 1987 น.ส.พิมาติ ดุดเกื้อ
สวนป่า	00 1204 45 1988
สวนป่า	00 1204 45 1989
สวนป่า	00 1204 14 1990
สวนป่า	00 1204 14 1991 นายสำเริง วรรณวงศ์
สวนป่า	00 1204 14 1992
สวนป่า	00 1204 (06) 1993
สวนป่า	00 1204 (05) 1994
สวนป่า	00 1204 (05) 1995
สวนป่า	00 1204 (05) 1996
สวนป่า	00 1204 (05) 1997
สวนป่า	00 1204 (03) 1998
สวนป่า	00 1204 (03) 1999 นางบุษบา ณ สงขลา

สายงาน	งานสวนป่าท่าชนะ
สวนป่า	00 1204 56 2013 นายปิยะวิทย์ สุวรรณลิขิต
สวนป่า	00 1204 45 2014
สวนป่า	00 1204 45 2015
สวนป่า	00 1204 14 2016 น.ส.น้ำทิพย์ ฤทธิพรดี
สวนป่า	00 1204 14 2017
สวนป่า	00 1204 14 2018 นายบุญเทิด ยิ้มเยาะ
สวนป่า	00 1204 (06) 2019 นายสนธิ ทิพย์กมลภาค
สวนป่า	00 1204 (05) 2020
สวนป่า	00 1204 (05) 2021 นายสมพงษ์ บุญทอง
สวนป่า	00 1204 (05) 2022
สวนป่า	00 1204 (05) 2023 นายไพฑูรย์ โภนิคม
สวนป่า	00 1204 (05) 2024 นายสุพัฒน์ เนียมรัตน์
สวนป่า	00 1204 (04) 2025

สายงาน	งานสวนป่าหลังสวน
สวนป่า	00 1204 56 2037 นายพนพนธ์ ชินนทยุทธวงศ์
สวนป่า	00 1204 45 2038
สวนป่า	00 1204 45 2039
สวนป่า	00 1204 14 2040
สวนป่า	00 1204 14 2041
สวนป่า	00 1204 14 2042
สวนป่า	00 1204 (06) 2043 นายมีศักดิ์ จันทร์เกิด
สวนป่า	00 1204 (05) 2044 นายธเนศวร ศรีแสง
สวนป่า	00 1204 (05) 2045 นายสิทธิพร รอดศิริ
สวนป่า	00 1204 (03) 2046 นายสมเกียรติ แสงจรัส
สวนป่า	00 1204 (03) 2047

สายงาน	งานสวนป่าทุ่งตะโก-เขาไม้แก้ว
สวนป่า	00 1204 56 2059 นายศรัณย์ ศรีธาพิทยกุล
สวนป่า	00 1204 45 2060
สวนป่า	00 1204 45 2061
สวนป่า	00 1204 14 2062 นางปรียาภรณ์ คุณวุฒิ
สวนป่า	00 1204 14 2063 นายธนากร ศรีชื่น
สวนป่า	00 1204 14 2064
สวนป่า	00 1204 (06) 2065
สวนป่า	00 1204 (05) 2066 นายประเสริฐ ทองลิ้ม
สวนป่า	00 1204 (05) 2067
สวนป่า	00 1204 (05) 2068
สวนป่า	00 1204 (03) 2069 น.ส.อรทัย บุญสนอง

สายงาน	งานบัญชีการเงิน
บัญชี	00 1204 56 1977 น.ส.ปิยะรัตน์ ไกรสิทธิ์
บัญชี	00 1204 45 1978 น.ส.ฤดีภรณ์ เหล่าชัยสงค์
บัญชี	00 1204 45 1979
บัญชี	00 1204 14 1980 น.ส.เบญจวรรณ เข็มมัตต์
บัญชี	00 1204 14 1981 น.ส.ธิดารัตน์ วงศมาก

สายงาน	งานสวนป่ากาญจนดิษฐ์
สวนป่า	00 1204 56 2000 นายนพพล นวลมูลสิงห์
สวนป่า	00 1204 45 2001
สวนป่า	00 1204 45 2002
สวนป่า	00 1204 14 2003
สวนป่า	00 1204 14 2004 นายศักดิ์ชาย โอพริก
สวนป่า	00 1204 14 2005 น.ส.เยาวเรศ ใจชะระ
สวนป่า	00 1204 (06) 2006 นายสุชาติ เฟื่องจันทร์
สวนป่า	00 1204 (05) 2007
สวนป่า	00 1204 (05) 2008 นายอรุณ ไกรเขต
สวนป่า	00 1204 (05) 2009 นายโสภณ ชูคง
สวนป่า	00 1204 (05) 2010 นายนที นิชะกิจ
สวนป่า	00 1204 (04) 2011
สวนป่า	00 1204 (03) 2012

สายงาน	งานสวนป่าไชยา-คันธุลี
สวนป่า	00 1204 56 2026 นายชิษณุพงศ์ นุ่นเอียด
สวนป่า	00 1204 45 2027 นายชิษณุพงศ์ นุ่นเอียด
สวนป่า	00 1204 45 2028
สวนป่า	00 1204 14 2029
สวนป่า	00 1204 14 2030
สวนป่า	00 1204 14 2031 นายประภัตสร ช่วยบำรุง
สวนป่า	00 1204 (06) 2032
สวนป่า	00 1204 (05) 2033
สวนป่า	00 1204 (05) 2034
สวนป่า	00 1204 (04) 2035
สวนป่า	00 1204 (03) 2036 นายบุญถ่าย พรหมช่วย

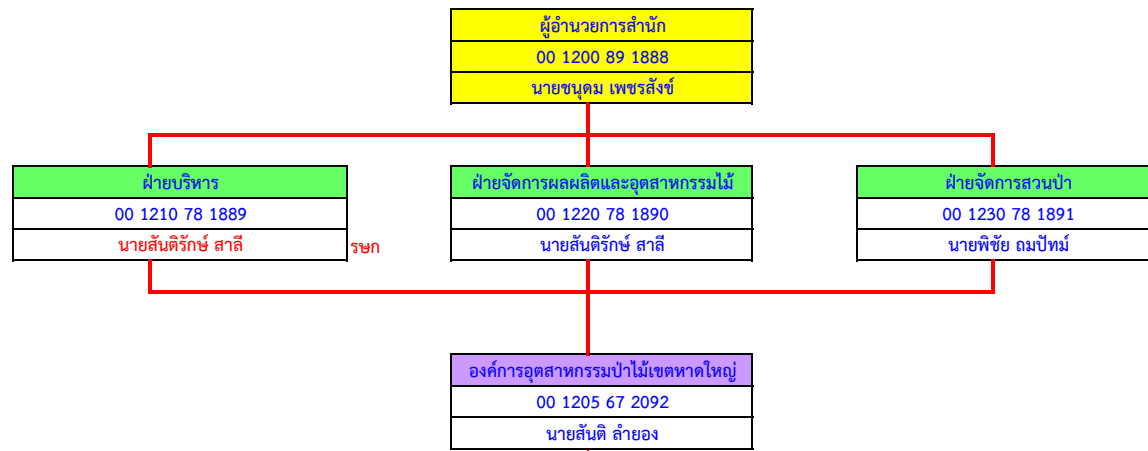
สายงาน	งานสวนป่าท่าชนะ
สวนป่า	00 1204 56 2048 นายศิริศักดิ์ ทองคำ
สวนป่า	00 1204 45 2049
สวนป่า	00 1204 45 2050
สวนป่า	00 1204 14 2051
สวนป่า	00 1204 14 2052 นายเดชินท์ สามงามน้อย
สวนป่า	00 1204 14 2053 นายศุภชัย พุ่มพัว
สวนป่า	00 1204 (06) 2054
สวนป่า	00 1204 (05) 2055
สวนป่า	00 1204 (05) 2056
สวนป่า	00 1204 (05) 2057 นายสุธรรม สุขชาติพงศ์
สวนป่า	00 1204 (03) 2058

สายงาน	งานสวนป่ากะเปอร์
สวนป่า	00 1204 56 2070 นายพนพนธ์ ชินนทยุทธวงศ์
สวนป่า	00 1204 45 2071
สวนป่า	00 1204 45 2072
สวนป่า	00 1204 14 2073 น.ส.ทิพย์รัตน์ บุญช้าง
สวนป่า	00 1204 14 2074
สวนป่า	00 1204 14 2075
สวนป่า	00 1204 (06) 2076
สวนป่า	00 1204 (05) 2077 นายบุญฤทธิ์ จันทร์เกิด
สวนป่า	00 1204 (05) 2078
สวนป่า	00 1204 (04) 2079
สวนป่า	00 1204 (03) 2080

สายงาน	งานแผนงานและประเมินผล
สวนป่า	00 1204 56 1982 น.ส.เนตรนา ดวงใส
สวนป่า	00 1204 45 1983 นายชินาธิป เมืองแก้ว
สวนป่า	00 1204 45 1984
สวนป่า	00 1204 14 1985
สวนป่า	00 1204 14 1986 น.ส.นุสรสา สำเนียงก้อง

สายงาน	งานสวนป่าลีนูน
สวนป่า	00 1204 56 2081 นายดรคงฤทธิ พงศ์พฤษภาค
สวนป่า	00 1204 45 2082
สวนป่า	00 1204 45 2083
สวนป่า	00 1204 14 2084 น.ส.นัฐลิภาณ์ สุขบัวแก้ว
สวนป่า	00 1204 14 2085
สวนป่า	00 1204 14 2086

สายงาน	งานสวนป่าลีนูน (ต่อ)
สวนป่า	00 1204 (06) 2087
สวนป่า	00 1204 (05) 2088 นายประเสริฐ อรุณปาน
สวนป่า	00 1204 (03) 2089 น.ส.อำภา อรุณปาน
สวนป่า	00 1204 (03) 2090 นายอริย์ธัช พิพัฒน์เดชสุนทร
สวนป่า	00 1204 (03) 2091 นางสายใจ แร่ทอง



สายงาน	งานบริหารทั่วไป
บริหารทั่วไป	00 1205 56 2093 นางปภาณิสรา จิตต์หาญ
บริหารทั่วไป	00 1205 45 2094
บริหารทั่วไป	00 1205 14 2095 นายชาติกร อินทร์เสนห์
บริหารทั่วไป	00 1205 14 2096 น.ส.กาญจนา สังข์ชาติ
บริหารทั่วไป	00 1205 (05) 2097
บริหารทั่วไป	00 1205 (05) 2098
บริหารทั่วไป	00 1205 (05) 2099
บริหารทั่วไป	00 1205 (05) 2100
บริหารทั่วไป	00 1205 (03) 2101 นายประพันธ์ ณ พิชัย
บริหารทั่วไป	00 1205 (03) 2102 นางรัชฎาวรรณ สุวรรณไพจิตร
บริหารทั่วไป	00 1205 (02) 2103 นายเสน่ห์ เกตุสุริยงค์
บริหารทั่วไป	00 1205 (02) 2104 นายสำเริง กังไฉย

สายงาน	งานสวนป่าภาคใหญ่
สวนป่า	00 1205 56 2115 นายวันสพงษ์ ทองเลี่ยมภาค
สวนป่า	00 1205 45 2116
สวนป่า	00 1205 45 2117
สวนป่า	00 1205 14 2118 นายทองศักดิ์ กลางฉัด
สวนป่า	00 1205 14 2119
สวนป่า	00 1205 14 2120
สวนป่า	00 1205 (06) 2121
สวนป่า	00 1205 (05) 2122
สวนป่า	00 1205 (05) 2123
สวนป่า	00 1205 (05) 2124
สวนป่า	00 1205 (04) 2125

สายงาน	งานสวนป่าเหนือคลอง
สวนป่า	00 1205 56 2139 นายณัฐพงษ์ รัตนศิลา
สวนป่า	00 1205 45 2140
สวนป่า	00 1205 45 2141
สวนป่า	00 1205 14 2142 น.ส.นริศรา สุวรรณมณี
สวนป่า	00 1205 14 2143 นายเอกพงษ์ ถกแมน
สวนป่า	00 1205 14 2144 นางจินตนา สุวรรณเวลา
สวนป่า	00 1205 (06) 2145
สวนป่า	00 1205 (05) 2146 นายอุหมาด บุญระนอม
สวนป่า	00 1205 (05) 2147
สวนป่า	00 1205 (05) 2148
สวนป่า	00 1205 (03) 2149 นายสำเริง สุทธิ
สวนป่า	00 1205 (03) 2150 น.ส.พัชรินทร์ ยะลา
สวนป่า	00 1205 (03) 2151

สายงาน	งานสวนป่าพรตินนา-หัวน้ำขาว
สวนป่า	00 1205 56 2165 นายฤกษ์ พลเพชร
สวนป่า	00 1205 45 2166
สวนป่า	00 1205 45 2167
สวนป่า	00 1205 14 2168 นางฉอ้อน สิงห์ชู
สวนป่า	00 1205 14 2169 นางพรทิพย์ เป็ยกบุตร
สวนป่า	00 1205 14 2170
สวนป่า	00 1205 (06) 2171 นายสมคิด ฉินสงเคราะห์
สวนป่า	00 1205 (05) 2172 นายวิชัย เพชรมาตศรี
สวนป่า	00 1205 (05) 2173
สวนป่า	00 1205 (05) 2174
สวนป่า	00 1205 (04) 2175
สวนป่า	00 1205 (03) 2176 นายสรายุทธ ตุดแก้ว
สวนป่า	00 1205 (03) 2177

สายงาน	งานสวนป่าอ่าวตง
สวนป่า	00 1205 56 2189 นายสุพงษ์ ไทรทอง
สวนป่า	00 1205 45 2190
สวนป่า	00 1205 45 2191
สวนป่า	00 1205 14 2192
สวนป่า	00 1205 14 2193 นายชัยวัฒน์ จิมสกุล
สวนป่า	00 1205 14 2194 นายสาโรช ลูกมณี
สวนป่า	00 1205 (06) 2195
สวนป่า	00 1205 (05) 2196 นายปริชา ชูสังฆราช
สวนป่า	00 1205 (05) 2197 นายอรุณ อมรพันธ์
สวนป่า	00 1205 (03) 2198
สวนป่า	00 1205 (03) 2199 นางเพ็ญจันทร์ ลูกมณี

สายงาน	งานบัญชีการเงิน
บัญชี	00 1205 56 2105 น.ส.วิลาวัลย์ จันทร์รักษ์
บัญชี	00 1205 45 2106 นางสุนิสา ชาวแก้ว
บัญชี	00 1205 45 2107
บัญชี	00 1205 14 2108
บัญชี	00 1205 14 2109

สายงาน	งานสวนป่าคลองท่อม
สวนป่า	00 1205 56 2126 นายเจษฎา ทองธวัช
สวนป่า	00 1205 45 2127 น.ส.จุฑามาศ ราชมนตรี
สวนป่า	00 1205 45 2128
สวนป่า	00 1205 14 2129 นางนิตยา ล้ายอง
สวนป่า	00 1205 14 2130
สวนป่า	00 1205 14 2131
สวนป่า	00 1205 (06) 2132 นายสมาน บุญเทพ
สวนป่า	00 1205 (05) 2133
สวนป่า	00 1205 (05) 2134
สวนป่า	00 1205 (05) 2135
สวนป่า	00 1205 (04) 2136
สวนป่า	00 1205 (03) 2137 นางนิตยา อาษา
สวนป่า	00 1205 (03) 2138

สายงาน	งานสวนป่าวังวิเศษ
สวนป่า	00 1205 56 2152 นายบัณฑิต ทิพย์อักษร
สวนป่า	00 1205 45 2153
สวนป่า	00 1205 45 2154
สวนป่า	00 1205 14 2155 นายวีรยุทธ บุญเพ็ง
สวนป่า	00 1205 14 2156
สวนป่า	00 1205 14 2157 นายหัสดี ดำนา
สวนป่า	00 1205 (06) 2158
สวนป่า	00 1205 (05) 2159 นายริน สงเหมือน
สวนป่า	00 1205 (05) 2160 นายสมศักดิ์ แก้วแสงขวัญ
สวนป่า	00 1205 (05) 2161
สวนป่า	00 1205 (04) 2162
สวนป่า	00 1205 (03) 2163 นางสาวศิริ หนูวัน
สวนป่า	00 1205 (03) 2164

สายงาน	งานสวนป่าอ่าวลึก-เขาพนมเบญจา
สวนป่า	00 1205 56 2178 นายพรศักดิ์ ช่วยทอง
สวนป่า	00 1205 45 2179
สวนป่า	00 1205 45 2180
สวนป่า	00 1205 14 2181
สวนป่า	00 1205 14 2182 นายวุฒิศิลป์ รัตติสวัสดิ์
สวนป่า	00 1205 14 2183
สวนป่า	00 1205 (06) 2184
สวนป่า	00 1205 (05) 2185 นายสุพรรณ ชูเชื้อ
สวนป่า	00 1205 (03) 2186 นายอาคม ทองฤทธิ์
สวนป่า	00 1205 (03) 2187 นางยุพิน ใจเกลี้ยง
สวนป่า	00 1205 (03) 2188 นางอมรา วิเศษสิงห์

สายงาน	งานสวนป่าบางขัน
สวนป่า	00 1205 56 2200 นายตลใจ บุญทอง
สวนป่า	00 1205 45 2201
สวนป่า	00 1205 45 2202
สวนป่า	00 1205 14 2203
สวนป่า	00 1205 14 2204
สวนป่า	00 1205 14 2205
สวนป่า	00 1205 (06) 2206
สวนป่า	00 1205 (05) 2207 นายสมพงษ์ เพชรรัตน์
สวนป่า	00 1205 (05) 2208
สวนป่า	00 1205 (03) 2209
สวนป่า	00 1205 (03) 2210

สายงาน	งานแผนงานและประเมินผล
สวนป่า	00 1205 56 2110 นายเจษฎา ทองธวัช
สวนป่า	00 1205 45 2111 นายวีรกุล เกตุทอง
สวนป่า	00 1205 45 2112
สวนป่า	00 1205 14 2113 น.ส.ศศิพรรณ จันทร์คง
สวนป่า	00 1205 14 2114

ผู้อำนวยการสำนัก
00 1300 89 2211
นายสุวัฒน์ชัย อินทวิเศษ

ฝ่ายอำนวยการ
00 1310 78 2212
น.ส.อรสา แต่สัมฤทธิ์

ฝ่ายอนุรักษ์ช้าง
00 1320 78 2213
นายทวีโชค อังควาณิช

ส่วนอำนวยการ
00 1301 67 2214
นายเอกรินทร์ คติยนันตกุล

ส่วนจัดการสิ่งแวดล้อม
00 1302 67 2248
นายบวรรัตน์ พรหมเทศ

ส่วนการเรียนรู้และประชาสัมพันธ์
00 1303 67 2274
นายสัมฤทธิ์ แพทย์เพียร

สายงาน	งานบริหารทั่วไป
บริหารทั่วไป	00 1301 56 2215 นางอัญญาวัฒน์ ปัญญาชัย
	00 1301 45 2216
	00 1301 45 2217 น.ส.ศศิธร บุญเทียม
	00 1301 14 2218 นางกุลลาภ ไทยเจริญ
	00 1301 14 2219 น.ส.ธนาภรณ์ ฟูบุตร
	00 1301 14 2220
	00 1301 (05) 2221 นายภูวิฑ์ดี รินทะวงศ์
	00 1301 (05) 2222 นายอุดม ชมภูไขยเกิด
	00 1301 (05) 2223 นายสามารถ เครือคำมูล
	00 1301 (05) 2224

สายงาน	งานพัสดุ
ทรัพยากรมนุษย์	00 1301 56 2233 นางสุมาพร สิงห์ไชย
	00 1301 45 2234 นางหทัยทิพย์ ใจกล้า
	00 1301 45 2235
	00 1301 14 2236 นางชนิสร่า มายะ
	00 1301 14 2237 นายทวีศักดิ์ พรหมทัศน์
	00 1301 14 2238 นายกฤษฏา ะภูสิล

สายงาน	งานจัดการพื้นที่และภูมิทัศน์
บริหารทั่วไป	00 1302 56 2249 นายวีระศักดิ์ พานเหล็ก
	00 1302 45 2250 นางอริยัญญา ไชยชนะ
	00 1302 14 2251 นายสุชาติ กรศิริวิภา
	00 1302 14 2252
	00 1302 (04) 2253 นายสุทัศน์ ทองเที่ยว
	00 1302 (04) 2254

สายงาน	งานสุขภาพและสิ่งแวดล้อม
บริหารทั่วไป	00 1302 56 2262 นายกิตติ สมมะโน
	00 1302 45 2263 นายวีโรจน์ สุกโขตสกุล
	00 1302 14 2264 นายธนกฤต ชำศิริวงศ์
	00 1302 14 2265 นายจำลอง แก้วเมือง
	00 1302 14 2266
	00 1302 (04) 2267
	00 1302 (05) 2268 นายจิตติพงษ์ สุริยะ
	00 1302 (05) 2269 นายจักรชัย ไตสุนา
	00 1302 (06) 2270 นายจารุพัฒน์ คำมาสุข
	00 1302 (06) 2271 นายมงคล ลือราช

สายงาน	งานสื่อสาร ประชาสัมพันธ์และสารสนเทศ
กิจกรรมสัมพันธ์/การท่องเที่ยว	00 1303 56 2275 น.ส.ศรัญญา เรือนแก้ว
	00 1303 45 2276 นางเบญจวรรณ กรศิริวิภา
	00 1303 45 2277
	00 1303 14 2278 นายจตุพัชร ทัพไชย
	00 1303 14 2279 นายผดุงเดช คำสม
	00 1303 14 2280 นายประกาศิต ปลอดโยน
	00 1303 14 2281 น.ส.โปรดปราน รังสิมันตุชาติ
	00 1303 14 2282

สายงาน	งานพัฒนาธุรกิจท่องเที่ยว
กิจกรรมสัมพันธ์/การท่องเที่ยว	00 1303 56 2291 นางกรณิการ์ ช่างการ
	00 1303 45 2292 นายพนัส ทองป่อ
	00 1303 14 2293 น.ส.สุชาวดี ไขยโย
	00 1303 14 2294 นายอำนาจ หอมชื่น
	00 1303 14 2295 นายขนิษฐา แดงคำ
	00 1303 14 2296
	00 1303 14 2297

สายงาน	งานแผนงานและงบประมาณ
แผนงานและงบประมาณ	00 1301 56 2239 น.ส.สุพรรณิ ศรีชัยวงศ์
	00 1301 45 2240 นางรัตติกาน นามวงศ์
	00 1301 14 2241 นายนิรันดร์ เตะชนะ
	00 1301 14 2242 น.ส.เกสร สิบบุญมา
	00 1301 14 2243

สายงาน	งานส่งเสริมและโภชนาการอาหารช้าง
บริหารทั่วไป	00 1302 56 2255 นางวิญญา อังควาณิช
	00 1302 45 2256 นายน้ำฟ้า ไชยวุฒิ
	00 1302 14 2257 นายภูวนาถ โสมมาก
	00 1302 14 2258
	00 1302 14 2259
	00 1302 (04) 2260 นายจันทร์แก้ว คำทวงค์
	00 1302 (06) 2261 นายประกิจ สู้สุข

สายงาน	งานส่งเสริมการตลาด
การตลาด	00 1303 56 2283 น.ส.ปณณดา จันทรสุข
	00 1303 45 2284
	00 1303 45 2285
	00 1303 14 2286 นายฐานพัฒน์ สุนย์พรหม
	00 1303 14 2287 นางเนตรชนก จันทานวัน
	00 1303 14 2288
	00 1303 14 2289
	00 1303 14 2290

สายงาน	งานบริการและการเรียนรู้
กิจกรรมสัมพันธ์/การท่องเที่ยว	00 1303 56 2298 นางกรณิการ์ ช่างการ
	00 1303 45 2299 นางจิราภรณ์ หอมแก่นจันทร์
	00 1303 45 2300 น.ส.ศรัญญา คำดีเครือ
	00 1303 14 2301 น.ส.สุทิมาพร ผ่องสอาด
	00 1303 14 2302 นางวัชรพรหม พงษ์สาร
	00 1303 14 2303 น.ส.มัทมา อิมเหว่า
	00 1303 14 2304 น.ส.วิภาพร ประสาท
	00 1303 14 2305

สายงาน	งานบัญชีการเงิน
บัญชี	00 1301 56 2226 นางจินตนา ปิงพอง
	00 1301 45 2227 น.ส.จิรัฐติกา แก้วหล้า
	00 1301 45 2228 น.ส.ศศิชา ปินสุลี
	00 1301 14 2229 น.ส.จุฑาวรรณ ปิ่นงาม
	00 1301 14 2230 นางแพรวพรรณ เครือจันทร์
	00 1301 14 2231 น.ส.กาญจนา วังโสภา
	00 1301 14 2232

สายงาน	งานบริหารบุคคล
ทรัพยากรมนุษย์	00 1301 56 2244
	00 1301 45 2245 นางญาณิณี คำสม
	00 1301 14 2246 น.ส.รุ่งทิพา จันทวงศ์
	00 1301 14 2247

อัตราควบ	89	78	67	56	45	14	(06)	(05)	(04)	(03)	(02)	รวม
กรอบ	1	2	5	19	28	68	6	14	16	114	57	330
ใช้	1	2	4	15	17	40	5	8	7	89	30	218
ว่าง	0	0	1	4	11	28	1	6	9	25	27	112

ข้อมูลโดย
งานทะเบียนประวัติ ส่วนบริหารทรัพยากรมนุษย์
ฝ่ายทรัพยากรมนุษย์ สำนักบริหารกลาง
31 พฤษภาคม 2565

ผู้อำนวยการสำนัก
00 1300 89 2211
นายสุรคณชัย อินทร์พิเศษ

ฝ่ายอำนวยการ
00 1310 78 2212
น.ส.อรสา เต็มสมุทร

ฝ่ายอนุรักษ์ช้าง
00 1320 78 2213
นายทวีโชค อังควาณิช

ส่วนอนุรักษ์ช้างลำปาง
00 1304 67 2306
นายศรัณย์ จันทร์สิทธิ์

สายงาน	งานโรงช้างต้น
อนุรักษ์และบริหารช้าง	00 1304 56 2307 นายสรวิชัย มายะ
	00 1304 45 2308 นายมงคล ปินตาเชื้อ
	00 1304 14 2309
	00 1304 14 2310
	00 1304 14 2311
	00 1304 (05) 2312
	00 1304 (04) 2313 นายทองคำ มะโนยะ
	00 1304 (03) 2314 นายวิเศษ สารยอด
	00 1304 (03) 2315 นายพรชัยสิทธิ์ สิริ
	00 1304 (03) 2316 นายกิตติชัย ศรีประเสริฐ
	00 1304 (03) 2317 นายบัณฑิต พวงคำ
	00 1304 (03) 2318 นายสมคิด อินทร์แก้วนาน
	00 1304 (03) 2319
	00 1304 (03) 2320
	00 1304 (03) 2321
	00 1304 (02) 2322
	00 1304 (02) 2323 นายสงกรานต์ อุปคำ
	00 1304 (02) 2324 นายศุน กองตา
	00 1304 (02) 2325 นายธงชัย เปียสาย
	00 1304 (02) 2326 นายสิงห์คำ คำอ้าย
	00 1304 (02) 2327 นายโยน กันทะวงค์
	00 1304 (02) 2328 นายสัจ จอมกาบิน
	00 1304 (02) 2329 นายพิชา เภาวัลย์
	00 1304 (02) 2330 นายยุทธนา ปินใจ
	00 1304 (02) 2331 นายฟ้าลั่น ชินะวัน
	00 1304 (02) 2332 นายคุณากร ก้อนคำ
	00 1304 (02) 2333
	00 1304 (02) 2334
	00 1304 (02) 2335
	00 1304 (02) 2336
	00 1304 (02) 2337
	00 1304 (02) 2338
	00 1304 (02) 2339
	00 1304 (02) 2340
	00 1304 (02) 2341
	00 1304 (02) 2342
	00 1304 (02) 2343
	00 1304 (02) 2344
	00 1304 (02) 2345
	00 1304 (02) 2346

สายงาน	งานอนุรักษ์ช้าง
อนุรักษ์และบริหารช้าง	00 1304 56 2370 นายเพชรศักดิ์ สมบัติภูธร
	00 1304 45 2371 น.ส.เกษยา ณ วินเพ็ญ
	00 1304 45 2372
	00 1304 14 2373 นายกิตติกุล นามวงศ์พรหม
	00 1304 14 2374 นายชจรพัฒน์ บุญประเสริฐ
	00 1304 14 2375 น.ส.ลลิตาจันทร์ วิวัฒน์วิไล
	00 1304 (05) 2376 นายปริดา ปินดิษฐ์
	00 1304 (05) 2377
	00 1304 (04) 2378 นายพิชิต ไทยเจริญ
	00 1304 (04) 2379 นายอินทร์ แก้วนันทไชย
	00 1304 (04) 2380
	00 1304 (03) 2381 นายผดุงเกียรติ ตาปิ่น
	00 1304 (03) 2382 นายทองสุข ปิ่นอินท๊ะ
	00 1304 (03) 2383 นายเดย ชัยสิทธิ์
	00 1304 (03) 2384 นายวิโรจน์ เครือวงค์กา
	00 1304 (03) 2385 นายบุญนิ่ม ทำสุข
	00 1304 (03) 2386 นายวิระศักดิ์ เครือสงแสง
	00 1304 (03) 2387 นายอินจันทร์ คุณใหญ่
	00 1304 (03) 2388 นายถนอม ไหมศรี
	00 1304 (03) 2389 นายสุนทร ปิ่นไหว
	00 1304 (03) 2390 นายพจนศักดิ์ เปียสาย
	00 1304 (03) 2391 นายมนตรี เทียนเงิน
	00 1304 (03) 2392 นายจันทอง ท้าวคำ
	00 1304 (03) 2393 นายรัตน์ ติมาก
	00 1304 (03) 2394 นายประดม คำนิยะ
	00 1304 (03) 2395 นายทองชัย เสี่ยงหวาน
	00 1304 (03) 2396 นายสมิง กังโล
	00 1304 (03) 2397 นายณรงค์เดช พรหมชาติ
	00 1304 (03) 2398 นายชจรเกียรติ คำวัง
	00 1304 (03) 2399 นายถาวร คำวัง
	00 1304 (03) 2400 นายสงกรานต์ การเร็ว
	00 1304 (03) 2401 นายสว่าง ก้อนคำ
	00 1304 (03) 2402 นายโต ทองสุข
	00 1304 (03) 2403 นายจรัส ชื่นบาน
	00 1304 (03) 2404 นายจันทร์ คำวัง
	00 1304 (03) 2405 นายสมชาย จันทาแปง
	00 1304 (03) 2406 นายพนม มาแก้ว
	00 1304 (03) 2407 นายนิค มะโนโน
	00 1304 (03) 2408 นายศักดิ์ จินะกะ
	00 1304 (03) 2409 นายจรัส นรงค์
	00 1304 (03) 2410 นายเต็ม ไชยแก้ว
	00 1304 (03) 2411 นายประสิทธิ์ กันทาสืบ
	00 1304 (03) 2412 นายสิงห์พร มาแก้ว
	00 1304 (03) 2413 นายอภิเดช จันทร์ตา
	00 1304 (03) 2414 นายกระเชียร ตันโยธา
	00 1304 (03) 2415 นายชินกร พงษ์สาร
	00 1304 (03) 2416 นายทวน ปิ่นแก้ว
	00 1304 (03) 2417 นายโดเมศ ก่อใจ
	00 1304 (03) 2418 นายเฉลียว แก้วคำแดง
	00 1304 (03) 2419 นายสนธยา วาวงค์
	00 1304 (03) 2420 นายบุญเชิด กุลตรา
	00 1304 (03) 2421 นายเกษม เปียสาย
	00 1304 (03) 2422 นายคำ ต๊ะคำปิ่น
	00 1304 (03) 2423 นายมานพ แก้วนันทไชย
	00 1304 (03) 2424 นายมานพ บุญหลง
	00 1304 (03) 2425 นายอาทิตย์ แก้วประภา
	00 1304 (03) 2426 นายพันธ์ จิตสุข
	00 1304 (03) 2427 นายสมาน อินแก้วนาน
	00 1304 (03) 2428 นายแถม ใจนันทดา
	00 1304 (03) 2429 นายสมานชัย เกตุแก้ว

สายงาน	งานอนุรักษ์ช้าง
อนุรักษ์และบริหารช้าง	00 1304 (03) 2430 นายสมัน แก้ววงศ์สาย
	00 1304 (03) 2431 นายจรรยา พวงแก้ว
	00 1304 (03) 2432 นายสมชาย สายก้อนแก้ว
	00 1304 (03) 2433 นายบุญมา งามล
	00 1304 (03) 2434 นายโยธา ศรีใจ
	00 1304 (03) 2435 นายวิชัย นันทะโย
	00 1304 (03) 2436 นายวันชัย แจงจำว
	00 1304 (03) 2437 นายจักรกฤษ ไชยชนะ
	00 1304 (03) 2438 นายสาธิต อินแก้ว
	00 1304 (03) 2439 นายจิรพงษ์ คิตตะโย
	00 1304 (03) 2440 นายสุรชัย เครือนันทไชย
	00 1304 (03) 2441 นายจิรศักดิ์ วรรณรักษ์
	00 1304 (03) 2442 นายอนุสรณ์ วรรณรักษ์
	00 1304 (03) 2443 นายเกษม พิชัยหล้า
	00 1304 (03) 2444 นายหวล ลังกาวงศ์
	00 1304 (03) 2445 นายจกกล ชันติโสภณกิจ
	00 1304 (03) 2446 นายจำเริญ แก้วขาว
	00 1304 (03) 2447 นายสมเกียรติ นนทมาลย์
	00 1304 (03) 2448 นายสันติภาพ ตาแก้ว
	00 1304 (03) 2449 นายพิชชา สายอริยะ
	00 1304 (03) 2450 นายเอกสิทธิ์ สวนสี
	00 1304 (03) 2451 นายคชากร ก้อนคำ
	00 1304 (03) 2452 นายมานุชย์ ยารังสี
	00 1304 (03) 2453
	00 1304 (03) 2454
	00 1304 (03) 2455
	00 1304 (03) 2456
	00 1304 (03) 2457
	00 1304 (03) 2458
	00 1304 (03) 2459
	00 1304 (03) 2460
	00 1304 (03) 2461
	00 1304 (03) 2462
	00 1304 (03) 2463
	00 1304 (03) 2464
	00 1304 (03) 2465
	00 1304 (03) 2466
	00 1304 (03) 2467
	00 1304 (02) 2468 นายนพดล อุดสม
	00 1304 (02) 2469 นายบุญเป็ง จันทร์ตา
	00 1304 (02) 2470 นายธีระพล กันทา
	00 1304 (02) 2471 นายมิตร พิมะสาร
	00 1304 (02) 2472 นายจันทร์ดี วงศ์พรรณ
	00 1304 (02) 2473
	00 1304 (02) 2474 นายสมทรง วงศ์สม
	00 1304 (02) 2475 นายนิพัฒน์ พงษ์สาร
	00 1304 (02) 2476 นายประยูร ยะมะโน
	00 1304 (02) 2477 นายพงษ์พัฒน์ ใจเสาร์
	00 1304 (02) 2478 นายบุญรัตน์ ชัยสิทธิ์
	00 1304 (02) 2479 นายฤกษ์ภา แก้ววงศ์สาย
	00 1304 (02) 2480 นายวิระยุทธ ท่าดี
	00 1304 (02) 2481 นายคาค เพยธิกา
	00 1304 (02) 2482 นายทวีศักดิ์ ณ คำมูล
	00 1304 (02) 2483 นายนพพร สุใจ
	00 1304 (02) 2484
	00 1304 (02) 2485
	00 1304 (02) 2486

สายงาน	งานโรงพยาบาลช้างลำปาง
อนุรักษ์และบริหารช้าง	00 1304 56 2347 น.ส.วราภคณา ลังการพันธ์ุ
	00 1304 45 2348
	00 1304 45 2349
	00 1304 14 2350 น.ส.ชิตนันทน์ มณียศ
	00 1304 14 2351 น.ส.ศภาพพรณ เครือจันทร์ดี
	00 1304 14 2352
	00 1304 14 2353 นางบัวบาน อุดสม
	00 1304 14 2354 น.ส.นฤพร กิตติศิริกุล
	00 1304 14 2355
	00 1304 (04) 2356 นายสมบุญ ศรีฟองนวล
	00 1304 (04) 2357
	00 1304 (03) 2358 นายประจัญ เปียสาย
	00 1304 (03) 2359 นายแพน อิศ
	00 1304 (03) 2360 นายจันทร์แก้ว แก้วคำปิ่น
	00 1304 (03) 2361 นายส่วยพจน จิตรศิริโรจน์
	00 1304 (03) 2362 นายวิรัตน์ ดินชัย
	00 1304 (03) 2363 นายอำนาจ พุฒลา
	00 1304 (03) 2364
	00 1304 (03) 2365
	00 1304 (03) 2366
	00 1304 (02) 2367 นายบุญเป็ง เครือเงิน
	00 1304 (02) 2368
	00 1304 (02) 2369

