

สำนักบริหารกลาง

ผู้อำนวยการสำนัก
00 0100 89 0005
นายธีระยุทธ กลัดพรหม

ประจำสำนักบริหารกลาง
14 0100 78 2552
นายสุพรรณ พงษ์เจริญ

ฝ่ายอำนวยการ
00 0110 78 0006
นางชุดิญา ลิมวชิรานันต์

ฝ่ายสื่อสารองค์กร
00 0120 78 0060
น.ส.ศุภัญญา ชักดิ์คุ้ม

ฝ่ายทรัพยากรมนุษย์
00 0130 78 0075
นางเนาวรัตน์ เต็มบุญ

ส่วนบริหารงานทั่วไป
00 0111 67 0007
น.ส.เอกจิตต์ ศักดิ์เดชากุล

ส่วนประชาสัมพันธ์
00 0121 67 0061
นายวรวิชญ์ ลีประเสริฐ

ส่วนพัฒนาระบบงานและทรัพยากรมนุษย์
00 0131 67 0076
น.ส.ชญัญญาณ์ สวัสดิ์ศลวัฒน์

สายงาน	งานบริหารทั่วไป
บริหารทั่วไป	00 0111 56 0008 น.ส.ภควัฒน์ ปิลณเฑาะพุก
บริหารทั่วไป	00 0111 45 0009
บริหารทั่วไป	00 0111 45 0010 นายพิสิทธิ์ พิมพ์ประดิษฐ์
บริหารทั่วไป	00 0111 14 0011 น.ส.ณิชาภา บัวอ่อน
บริหารทั่วไป	00 0111 14 0012
บริหารทั่วไป	00 0111 14 0013
	00 0111 (05) 0014
	00 0111 (05) 0015 นายธวัชชัย ธนบัตร
	00 0111 (05) 0016 นายวัชร จิตต์หิมา
	00 0111 (05) 0017 นายปัญญา สะสิบุตร
	00 0111 (05) 0018 นายชยยุทธ สุนสงวน
	00 0111 (05) 0019 นายสถิตย์ กันลา
	00 0111 (05) 0020
	00 0111 (05) 0021 นายธนพล วงศ์ตะวัน
	00 0111 (04) 0022
	00 0111 (04) 0023
	00 0111 (04) 0024 นายสมชาย อุดมย์
	00 0111 (03) 0025
	00 0111 (03) 0026 นายวุฒิชัย จันทร์เผือก

สายงาน	งานสื่อมวลชนสัมพันธ์
กิจกรรมสัมพันธ์/การท่องเที่ยว	00 0121 56 0062
กิจกรรมสัมพันธ์/การท่องเที่ยว	00 0121 45 0063 น.ส.เบญจมาภรณ์ มาน้อย
กิจกรรมสัมพันธ์/การท่องเที่ยว	00 0121 14 0064

สายงาน	งานพัฒนาระบบงาน
ทรัพยากรมนุษย์	00 0131 56 0077 นางดารารวม นันทฤจิ
ทรัพยากรมนุษย์	00 0131 45 0078
ทรัพยากรมนุษย์	00 0131 14 0079
ทรัพยากรมนุษย์	00 0131 14 2876 น.ส.รุ่งนภา เทพแดง

สายงาน	งานกิจกรรมสัมพันธ์
กิจกรรมสัมพันธ์/การท่องเที่ยว	00 0121 56 0065 น.ส.พิมพ์นารา สิงห์ภัทรสุนทร
กิจกรรมสัมพันธ์/การท่องเที่ยว	00 0121 45 0066
กิจกรรมสัมพันธ์/การท่องเที่ยว	00 0121 14 0067 น.ส.นภาพร วรณศิลป์

สายงาน	งานพัฒนาทรัพยากรมนุษย์
ทรัพยากรมนุษย์	00 0131 56 0080 น.ส.กสิศรา รูปพรมาศ
ทรัพยากรมนุษย์	00 0131 45 0081
ทรัพยากรมนุษย์	00 0131 14 0082 น.ส.สาวิณี นิมเกตุ
ทรัพยากรมนุษย์	00 0131 14 2877 น.ส.สุพิณยา สังข์งาม

ส่วนส่งเสริมเผยแพร่
00 0122 67 0068
นายณัฐนนท์ สุขเกษม

ส่วนบริหารทรัพยากรมนุษย์
00 0132 67 0083
นางกัลยกร มีศิริภัทร

สายงาน	งานสื่อทัศนและนิทรรศการ
กิจกรรมสัมพันธ์/การท่องเที่ยว	00 0122 56 0069 นายกิตติพัฒน์ อังอินสมบัติ
กิจกรรมสัมพันธ์/การท่องเที่ยว	00 0122 45 0070 น.ส.จิตรา ทองเสม
กิจกรรมสัมพันธ์/การท่องเที่ยว	00 0122 14 0071 นายปฐมพงศ์ นิยมศิลป์

สายงาน	งานสรรหา/บรรจุ/แต่งตั้ง
ทรัพยากรมนุษย์	00 0132 56 0084 น.ส.สร้อยสุดา เฉยสะอาด รัชก
ทรัพยากรมนุษย์	00 0132 45 0085
ทรัพยากรมนุษย์	00 0132 14 0086 น.ส.ปาจริย์ เพิ่มยินดี
ทรัพยากรมนุษย์	00 0132 14 2878 น.ส.กิตติศา ตันจินดา

สายงาน	งานสื่อสิ่งพิมพ์และอิเล็กทรอนิกส์
กิจกรรมสัมพันธ์/การท่องเที่ยว	00 0122 56 0072 นายบุญเวช มังกร
กิจกรรมสัมพันธ์/การท่องเที่ยว	00 0122 45 0073
กิจกรรมสัมพันธ์/การท่องเที่ยว	00 0122 14 0074

สายงาน	งานทะเบียนประวัติ
ทรัพยากรมนุษย์	00 0132 56 0087 น.ส.สร้อยสุดา เฉยสะอาด
ทรัพยากรมนุษย์	00 0132 45 0088
ทรัพยากรมนุษย์	00 0132 14 0089 นายพัฒนศักดิ์ ทัพเมือง
ทรัพยากรมนุษย์	00 0132 14 2879 น.ส.นภมล เป็ยงอุตร

ส่วนพัสดุ
00 0112 67 0044
น.ส.อัญชลี คงแสงเงิน

สายงาน	งานจัดซื้อจัดจ้าง
บริหารทั่วไป	00 0112 56 0045 น.ส.สมยุรี ศิริพลกษ
บริหารทั่วไป	00 0112 45 0046
บริหารทั่วไป	00 0112 45 0047
บริหารทั่วไป	00 0112 14 0048 นายภูริณัฐ ตีสิน
บริหารทั่วไป	00 0112 14 0049
บริหารทั่วไป	00 0112 14 0050

สายงาน	งานสวัสดิการและแรงงานสัมพันธ์
ทรัพยากรมนุษย์	00 0132 56 0090 นายสิริวิชญ์ โพธิ์อินทร์
ทรัพยากรมนุษย์	00 0132 45 0091
ทรัพยากรมนุษย์	00 0132 45 0092
ทรัพยากรมนุษย์	00 0132 14 0093 น.ส.สมลวรรณ ศิริโลกาพงษ์
ทรัพยากรมนุษย์	00 0132 14 0094 นายประวีณา เสน่พาน

สายงาน	งานซ่อมบำรุง
บริหารทั่วไป	00 0112 56 0051 นายอดิรุธ เรืองสุริย์
บริหารทั่วไป	00 0112 45 0052
บริหารทั่วไป	00 0112 45 0053
บริหารทั่วไป	00 0112 14 0054 นายคณัย บุญเจริญสุข
บริหารทั่วไป	00 0112 14 0055 นายวาจิด สัตยดิษฐ์
บริหารทั่วไป	00 0112 14 0056
	00 0112 (04) 0057 นายสรพงษ์ ทองเนียม
	00 0112 (04) 0058 นายปรีชา บัวแก้ว
	00 0112 (04) 0059

สายงาน	งานสารบรรณ
บริหารทั่วไป	00 0111 56 0027 นางกุลนันทน์ ชื่นใจดี
บริหารทั่วไป	00 0111 45 0028 นางเบญจมาภรณ์ วีระวงศ์
บริหารทั่วไป	00 0111 45 0029 น.ส.มุสตี พวงขจร
บริหารทั่วไป	00 0111 45 0030
บริหารทั่วไป	00 0111 45 0031
บริหารทั่วไป	00 0111 45 0032 ว่าที่ ร.ต.หญิงปาริฉัตร พวงรอด
บริหารทั่วไป	00 0111 45 0033
บริหารทั่วไป	00 0111 14 0034 นายรุ่งโรจน์ ชินยงค์
บริหารทั่วไป	00 0111 14 0035 น.ส.วิชุดา อินต๊ะปังค์
บริหารทั่วไป	00 0111 14 0036 น.ส.ยุริรัตน์ สุนสงวน
บริหารทั่วไป	00 0111 14 0037 น.ส.วริวรรณ วรกุลหอมสิน
บริหารทั่วไป	00 0111 14 0038 น.ส.เพ็ญนภา เชื้อสิงห์โต
	00 0111 (04) 0039 นายบุญทรัพย์ วงศ์หน่อแก้ว

สายงาน	งานการประชุม
บริหารทั่วไป	00 0111 56 0040 นายจิรภัทร วงศ์กล้า
บริหารทั่วไป	00 0111 45 0041
บริหารทั่วไป	00 0111 14 0042 ว่าที่ ร.ต.หญิงอารยา พวงรอด
บริหารทั่วไป	01 0111 14 2863 นายธนพันธ์ มาสีฎก
	00 0111 (03) 0043

อัตราควบ	89	78	67	56	45	14	(06)	(05)	(04)	(03)	(02)	รวม
กรอบ	1	3	6	14	23	30	0	8	7	3	0	95
ใช้	1	4	6	12	6	22	0	6	4	1	0	62
ว่าง	0	-1	0	2	17	8	0	2	3	2	0	33
ประจำ		1										

ข้อมูลโดย
งานทะเบียนประวัติ ส่วนบริหารทรัพยากรมนุษย์
ฝ่ายทรัพยากรมนุษย์ สำนักบริหารกลาง
28 กุมภาพันธ์ 2566

สำนักตรวจสอบภายใน

ผู้อำนวยการสำนัก
00 0200 89 0095
นายประวุฒิ จีนา

สายงาน	งานบริหารทั่วไป
บริหารทั่วไป	00 0200 56 0096 นายชยพล จวอรอด
บริหารทั่วไป	00 0200 45 0097
บริหารทั่วไป	00 0200 14 0098
	00 0200 (03) 0099

ฝ่ายตรวจสอบธุรกิจและการปฏิบัติงาน
00 0210 78 0100
ว่าที่ร้อยตรีชัยยศ เนื่องแก้ว

ฝ่ายตรวจสอบข้อมูลบัญชีการเงินและสารสนเทศ
00 0220 78 0115
น.ส.กนกวรรณ จันทร์แข็ง

ส่วนตรวจสอบธุรกิจ
00 0211 67 0101

ส่วนตรวจสอบการปฏิบัติงาน
00 0212 67 0108
น.ส.จันทนา สองจันทร์

ส่วนตรวจสอบข้อมูลบัญชีและการเงิน
00 0221 67 0116
น.ส.มัทวัน กฤตยกรนนท์

ส่วนตรวจสอบสารสนเทศ
00 0222 67 0123
นายณัฐกร วันเชื้อ

สายงาน	งานตรวจสอบธุรกิจ
ตรวจสอบภายใน	00 0211 56 0102 น.ส.รัตนา พรพาประเสริฐ
ตรวจสอบภายใน	00 0211 45 0103
ตรวจสอบภายใน	00 0211 14 0104 น.ส.วรินทร์ลดา กมลวิภา

สายงาน	งานตรวจสอบการปฏิบัติงาน
ตรวจสอบภายใน	00 0212 56 0109 น.ส.อชิรญา จวนเจริญ
ตรวจสอบภายใน	00 0212 45 0110
ตรวจสอบภายใน	00 0212 14 0111

สายงาน	งานตรวจสอบข้อมูลบัญชี
ตรวจสอบภายใน	00 0221 56 0117
ตรวจสอบภายใน	00 0221 45 0118
ตรวจสอบภายใน	00 0221 14 0119

สายงาน	งานควบคุมทั่วไป
ตรวจสอบภายใน	00 0222 56 0124
ตรวจสอบภายใน	00 0222 45 0125
ตรวจสอบภายใน	00 0222 14 0126 น.ส.มาลีนี แสนยพันธ์

สายงาน	งานตรวจสอบการควบคุมภายใน
ตรวจสอบภายใน	00 0211 56 0105 นายอิทธิชัย จ้อยจินดา
ตรวจสอบภายใน	00 0211 45 0106
ตรวจสอบภายใน	00 0211 14 0107

สายงาน	งานกำกับดูแลการปฏิบัติงานที่ดี
ตรวจสอบภายใน	00 0212 56 0112 นางบงกช มากดี
ตรวจสอบภายใน	00 0212 45 0113
ตรวจสอบภายใน	00 0212 14 0114 นายณัฐวุฒิ แสงภา

สายงาน	งานตรวจสอบรายงานงบการเงิน
ตรวจสอบภายใน	00 0221 56 0120 น.ส.เสาวนีย์ เดิมบุญ
ตรวจสอบภายใน	00 0221 45 0121
ตรวจสอบภายใน	00 0221 14 0122 นายกันต์ภัทร บุญเทพ

สายงาน	งานควบคุมระบบงาน
ตรวจสอบภายใน	00 0222 56 0127
ตรวจสอบภายใน	00 0222 45 0128
ตรวจสอบภายใน	00 0222 14 0129 น.ส.จีฉิมพร เสงเจริญ

อัตราควบ	89	78	67	56	45	14	(06)	(05)	(04)	(03)	(02)	รวม
กรอบ	1	2	4	9	9	9	0	0	0	1	0	35
ใช้	1	2	3	6	0	5	0	0	0	1	0	18
ว่าง	0	0	1	3	9	4	0	0	0	0	0	17

สำนักบัญชีและการเงิน

ผู้อำนวยการสำนัก
00 0300 89 0130
น.ส.สุธิษา คงทอง

สายงาน	งานบริหารทั่วไป
บริหารทั่วไป	00 0300 56 0131
บริหารทั่วไป	00 0300 45 0132
บริหารทั่วไป	00 0300 14 0133 นายเจริญพงษ์ พูลสารกิจ
	00 0300 (03) 0134

ฝ่ายบัญชี
00 0310 78 0135
นางจรรณจิรา สงวนเขียว

ฝ่ายการเงิน
00 0320 78 0168
น.ส.อรัญญา วนิชาชีวะ

ส่วนวิเคราะห์บัญชี
00 0311 67 0136
น.ส.สุรีย์รัตน์ ศรีนิล

ส่วนประมวลบัญชี 2
00 0313 67 0157
นางสาวณีย์ สง่าเขียว

ส่วนประมวลบัญชี 1
00 0312 67 0146
นายอัครเดช โค้วเหลย

ส่วนบริหารการเงิน
00 0321 67 0169
นางนฤมล ชะภูิล

ส่วนตรวจสอบการเงิน
00 0322 67 0181
นายพัฒนพงศ์ แสนคำ

สายงาน	งานวิเคราะห์ทางการเงิน
บัญชี	00 0311 56 0137
บัญชี	00 0311 45 0138
บัญชี	00 0311 14 0139 น.ส.ณัฐธยาน์ วุฒิพันธุ์

สายงาน	งานบัญชีภาคกลางและอุตสาหกรรมไม้
บัญชี	00 0313 56 0158 น.ส.สุลิตรา โกสมพิทักษ์
บัญชี	00 0313 45 0159
บัญชี	00 0313 14 0160 น.ส.ธิดารัตน์ ติงวีกา
บัญชี	00 0313 14 0161

สายงาน	งานบัญชีภาคเหนือบน
บัญชี	00 0312 56 0147 น.ส.อารดา กาญจนโรจน์
บัญชี	00 0312 45 0148
บัญชี	00 0312 14 0149 น.ส.ศศิณา สิริวงค์
บัญชี	00 0312 14 0150

สายงาน	งานบริหารจัดการการเงิน
บัญชี	00 0321 56 0170
บัญชี	00 0321 45 0171 น.ส.ธนากร ปรีชากิจ
บัญชี	00 0321 45 0172
บัญชี	00 0321 14 0173 นางวงเดือน เหมือนม่วง
บัญชี	00 0321 14 0174 น.ส.สกวาดเดือน ปาละวงศ์

สายงาน	งานบัญชีการเงิน
บัญชี	00 0322 56 0182 นางชนากานต์ สุขศรีวิชัยโชค
บัญชี	00 0322 45 0183 น.ส.มะลิสา หาญจิตต์
บัญชี	00 0322 14 0184 น.ส.กฤตยา อยู่เย็น
บัญชี	00 0322 14 0185 น.ส.จิราภรณ์ ผาจันทร์

สายงาน	งานบัญชีข้อมูลสถิติ
บัญชี	00 0311 56 0140 น.ส.พัฒน์ภัสร์ อินทร์ช่วย
บัญชี	00 0311 45 0141
บัญชี	00 0311 14 0142

สายงาน	งานบัญชีภาคใต้
บัญชี	00 0313 56 0162 นางสาวณีย์ สง่าเขียว
บัญชี	00 0313 45 0163
บัญชี	00 0313 14 0164 น.ส.นันนิการ์ ปานเพชร

สายงาน	งานบัญชีภาคเหนือล่าง
บัญชี	00 0312 56 0151 น.ส.พวงพยอม เทียมแสน
บัญชี	00 0312 45 0152
บัญชี	00 0312 14 0153 น.ส.เครือวัลย์ กิ่งแก้ว

สายงาน	งานคลังเงิน
บัญชี	00 0321 56 0175 น.ส.ปริยญาช ชุมทอง
บัญชี	00 0321 45 0176
บัญชี	00 0321 14 0177 น.ส.เสาวลักษณ์ น่วมอนงค์

สายงาน	งานตรวจจ่าย
บัญชี	00 0322 56 0186 น.ส.ศิริลักษณ์ เกียรติไพศาล
บัญชี	00 0322 45 0187 น.ส.ปรียาพร พฤษกานนท์
บัญชี	00 0322 14 0188

สายงาน	งานสารสนเทศทางบัญชี
บัญชี	00 0311 56 0143 น.ส.วิภาพรรณ ธาติ
บัญชี	00 0311 45 0144
บัญชี	00 0311 14 0145 น.ส.ธัญยสิดา พรหมมาอินทร์

สายงาน	งานบัญชีภาคตะวันออกเฉียงเหนือ
บัญชี	00 0313 56 0165 นายณัฐวัฒน์ สิริรัตนาวดี
บัญชี	00 0313 45 0166
บัญชี	00 0313 14 0167 น.ส.สรพรเพ็ญ องค์กรพงศ์

สายงาน	งานบัญชีเทศบาล
บัญชี	00 0312 56 0154
บัญชี	00 0312 45 0155
บัญชี	00 0312 14 0156

สายงาน	งานเบิกจ่ายของรัฐ
บัญชี	00 0321 56 0178 น.ส.ปิยนุช ลำแสง
บัญชี	00 0321 45 0179
บัญชี	00 0321 14 0180 น.ส.ช่อทิพย์ สองสว่าง

อัตราควบคุม	89	78	67	56	45	14	(06)	(05)	(04)	(03)	(02)	รวม
กรอบ	1	2	5	15	16	19	0	0	0	1	0	59
ใช้	1	2	5	10	3	14	0	0	0	0	0	35
ว่าง	0	0	0	5	13	5	0	0	0	1	0	24

สำนักนโยบายแผนและยุทธศาสตร์

ผู้อำนวยการสำนัก
00 0400 89 0189
นายวิชาญ ไชยถาวร

สายงาน	งานบริหารทั่วไป	
บริหารทั่วไป	00 0400 56 0190	
บริหารทั่วไป	00 0400 45 0191	
บริหารทั่วไป	00 0400 14 0192	นางอชิรา โพธิ์อินทร์
	00 0400 (03) 0193	นางจิตติภา โพธิ์แก้ว

ฝ่ายยุทธศาสตร์และประเมินผล	
00 0410 78 0201	
นายพหล ชัยจิตบริบูรณ์	

ส่วนยุทธศาสตร์และแผน	
00 0411 67 0202	
น.ส.วิภากรณ์ ผิวสวัสดิ์	

สายงาน	งานแผนและกลยุทธ์	
แผนงานและงบประมาณ	00 0411 56 0203	น.ส.จุฑารัตน์ โพธิ์รักษา
แผนงานและงบประมาณ	00 0411 45 0204	
แผนงานและงบประมาณ	00 0411 14 0205	น.ส.ศยามล ดาวรุ่งเรือง

สายงาน	งานวิเคราะห์โครงการ	
แผนงานและงบประมาณ	00 0411 56 0206	
แผนงานและงบประมาณ	00 0411 45 0207	
แผนงานและงบประมาณ	00 0411 14 0208	

ส่วนวิเคราะห์และประเมินผล	
00 0412 67 0209	
นายธีรศักดิ์ ปานเนียม	

สายงาน	งานวิเคราะห์และประเมินผลธุรกิจ	
แผนงานและงบประมาณ	00 0412 56 0210	
แผนงานและงบประมาณ	00 0412 45 0211	
แผนงานและงบประมาณ	00 0412 14 0212	น.ส.มณีนุช บัวพันธ์

สายงาน	งานวิเคราะห์และประเมินผลหน่วยงาน	
แผนงานและงบประมาณ	00 0412 56 0213	นายธีรศักดิ์ ปานเนียม
แผนงานและงบประมาณ	00 0412 45 0214	น.ส.อนุสรุา พรหมทัศน์
แผนงานและงบประมาณ	00 0412 14 0215	

ฝ่ายงบประมาณ	
00 0420 78 0216	
นายอลงกรณ์ นุ่มน่วม	

ส่วนงบประมาณภาครัฐ	
00 0421 67 0217	
น.ส.จริยา แสงอินทร์	

สายงาน	งานจัดทำงบประมาณ	
แผนงานและงบประมาณ	00 0421 56 0218	น.ส.จริยา แสงอินทร์
แผนงานและงบประมาณ	00 0421 45 0219	
แผนงานและงบประมาณ	00 0421 14 0220	

สายงาน	งานบริหารงบประมาณ	
แผนงานและงบประมาณ	00 0421 56 0221	น.ส.จริยา แสงอินทร์
แผนงานและงบประมาณ	00 0421 45 0222	
แผนงานและงบประมาณ	00 0421 14 0223	น.ส.ชลธิชา เปลือกคำ

ส่วนงบประมาณ อ.อ.ป.	
00 0422 67 0224	
น.ส.สุนันทา เกิดทอง	

สายงาน	งานงบประมาณลงทุน	
แผนงานและงบประมาณ	00 0422 56 0225	
แผนงานและงบประมาณ	00 0422 45 0226	นางไอลวิไล อักษร
แผนงานและงบประมาณ	00 0422 14 0227	น.ส.ศศิวิมล บึงจันทร์

สายงาน	งานงบประมาณรายได้-รายจ่าย	
แผนงานและงบประมาณ	00 0422 56 0228	
แผนงานและงบประมาณ	00 0422 45 0229	น.ส.ยุภาวรรณ เผือกรักษา
แผนงานและงบประมาณ	00 0422 14 0230	

ศูนย์บริหารความเสี่ยงและควบคุมภายใน	
00 0401 67 0194	
นายวิรัตน์ เรืองไชยศรี	

สายงาน	งานบริหารความเสี่ยง	
แผนงานและงบประมาณ	00 0401 56 0195	น.ส.ณภัทร ธนะศิริธัญญา
แผนงานและงบประมาณ	00 0401 45 0196	
แผนงานและงบประมาณ	00 0401 14 0197	น.ส.ปิยรัตน์ สุขสำราญ

สายงาน	งานควบคุมภายใน	
แผนงานและงบประมาณ	00 0401 56 0198	
แผนงานและงบประมาณ	00 0401 45 0199	
แผนงานและงบประมาณ	00 0401 14 0200	น.ส.สุภาพร สิงห์ทองรัตน์

อัตราควบคุม	89	78	67	56	45	14	(06)	(05)	(04)	(03)	(02)	รวม
กรอบ	1	2	5	11	11	11	0	0	0	1	0	42
ใช้	1	2	5	2	3	7	0	0	0	1	0	21
ว่าง	0	0	0	9	8	4	0	0	0	0	0	21

ข้อมูลโดย
งานทะเบียนประวัติ ส่วนบริหารทรัพยากรมนุษย์
ฝ่ายทรัพยากรมนุษย์ สำนักบริหารกลาง
28 กุมภาพันธ์ 2566

สำนักกฎหมาย

ผู้อำนวยการสำนัก
00 0500 89 0231
นายสรารุช จารุวรรณสถิต

สายงาน	งานบริหารทั่วไป	
บริหารทั่วไป	00 0500 56 0232	
บริหารทั่วไป	00 0500 45 0233	น.ส.จุฑาทิพย์ เสนจันทร์
บริหารทั่วไป	00 0500 14 0234	
	00 0500 (03) 0235	น.ส.สุริพร จันทร์แรม

ฝ่ายนิติการ
00 0510 78 0236
น.ส.วิไลรัตน์ ภักดิ์รัชชี

ฝ่ายคดี
00 0520 78 0251
นายสิทธิโชค ฉลายศรีเมือง

ส่วนนิติการ
00 0511 67 0237

ส่วนกฎหมายธุรกิจ
00 0512 67 0244

ส่วนคดี
00 0521 67 0252

ส่วนวินัยและความรับผิดชอบทางละเมิด
00 0522 67 0259

สายงาน	งานนิติการ 1	
กฎหมาย	00 0511 56 0238	
กฎหมาย	00 0511 45 0239	
กฎหมาย	00 0511 14 0240	

สายงาน	งานกฎหมายธุรกิจ 1	
กฎหมาย	00 0512 56 0245	นายพีระพงษ์ พิณาเสน
กฎหมาย	00 0512 45 0246	
กฎหมาย	00 0512 14 0247	น.ส.กฤษณา เกิดโต

สายงาน	งานคดี	
กฎหมาย	00 0521 56 0253	
กฎหมาย	00 0521 45 0254	
กฎหมาย	00 0521 14 0255	นายอัครเดช วรพุดิ

สายงาน	งานวินัย	
กฎหมาย	00 0522 56 0260	นายทวีศักดิ์ เต็มบุญ
กฎหมาย	00 0522 45 0261	
กฎหมาย	00 0522 14 0262	

สายงาน	งานนิติการ 2	
กฎหมาย	00 0511 56 0241	
กฎหมาย	00 0511 45 0242	
กฎหมาย	00 0511 14 0243	

สายงาน	งานกฎหมายธุรกิจ 2	
กฎหมาย	00 0512 56 0248	
กฎหมาย	00 0512 45 0249	
กฎหมาย	00 0512 14 0250	

สายงาน	งานบังคับคดี	
กฎหมาย	00 0521 56 0256	
กฎหมาย	00 0521 45 0257	
กฎหมาย	00 0521 14 0258	

สายงาน	งานความรับผิดชอบทางละเมิด	
กฎหมาย	00 0522 56 0263	
กฎหมาย	00 0522 45 0264	
กฎหมาย	00 0522 14 0265	นายคงเดช บุญบุรี

อัตราควบ	89	78	67	56	45	14	(06)	(05)	(04)	(03)	(02)	รวม
กรอบ	1	2	4	9	9	9	0	0	0	1	0	35
ใช้	1	2	0	2	1	3	0	0	0	1	0	10
ว่าง	0	0	4	7	8	6	0	0	0	0	0	25

สำนักวิจัยพัฒนาและสารสนเทศ

สายงาน	งานบริหารทั่วไป	
บริหารทั่วไป	00 0600 56 0267	ว่าที่ รต.สันติ ภาศิฑูล
บริหารทั่วไป	00 0600 45 0268	
บริหารทั่วไป	00 0600 14 0269	นายณรงค์ฤทธิ์ แก้วละมูล
	00 0600 (03) 0270	

ผู้อำนวยการสำนัก
00 0600 89 0266
นายจอง มงคลสกุลฤทธิ์

ฝ่ายบริหารจัดการสวนป่า
00 0610 78 0271
นายธวัชชัย พงษาปาน

ฝ่ายสารสนเทศ
00 0620 78 0290
นายศุภกิจ เอ็นมี

ส่วนส่งเสริมไม้เศรษฐกิจ
00 0611 67 0272
นายธนากร วิชัยกุล

ส่วนวิจัยและพัฒนา
00 0612 67 0281
นายวีระวัฒน์ ไทยราช

ส่วนสารสนเทศ
00 0621 67 0291
นายปริญญา ร่มแสง

ส่วนภูมิสารสนเทศ
00 0622 67 0308
นายพนัส ศรีนวลแก้ว

สายงาน	งานปลูกสร้างสวนป่าและการกิจพิเศษ	
สวนป่า	00 0611 56 0273	น.ส.ลลิตา โต๊ะวัน
สวนป่า	00 0611 45 0274	
สวนป่า	00 0611 14 0275	
สวนป่า	00 0611 14 0276	น.ส.ณัฐภัทสร ลาดโฮม

สายงาน	งานวิจัยพัฒนาสวนป่าและอุตสาหกรรมไม้	
สวนป่า	00 0612 56 0282	น.ส.เปี่ยมพร ศรีประทัย
สวนป่า	00 0612 45 0283	
สวนป่า	00 0612 14 0284	
สวนป่า	00 0612 14 0285	น.ส.บุญญาธิสา น้ำผึ้ง

สายงาน	งานบริหารระบบเทคโนโลยีสารสนเทศ	
สารสนเทศ	00 0621 56 0292	น.ส.จาวรพรรณ โพธิ์อินทร์
สารสนเทศ	00 0621 45 0293	
สารสนเทศ	00 0621 14 0294	
สารสนเทศ	00 0621 14 0295	น.ส.วราภรณ์ ศรีตระกูล

สายงาน	งานสำรวจ	
สารสนเทศ	00 0622 56 0309	นายสมสิทธิ์ วงศ์ศรี
สารสนเทศ	00 0622 45 0310	
สารสนเทศ	00 0622 14 0311	น.ส.ศรัณยา สุนทอง
สารสนเทศ	00 0622 14 0312	

สายงาน	งานส่งเสริมปลูกไม้เศรษฐกิจ	
สวนป่า	00 0611 56 0277	
สวนป่า	00 0611 45 0278	
สวนป่า	00 0611 14 0279	น.ส.นันทิกานต์ จันทวงศ์
สวนป่า	00 0611 14 0280	

สายงาน	งานวิชาการและฐานข้อมูล	
สวนป่า	00 0612 56 0286	
สวนป่า	00 0612 45 0287	
สวนป่า	00 0612 14 0288	น.ส.ชนกนันท์ ชุ่มชื่น
สวนป่า	00 0612 14 0289	น.ส.สรินยา การมานะ

สายงาน	งานพัฒนาเทคโนโลยีสารสนเทศ	
สารสนเทศ	00 0621 56 0296	นางกัลยาณี ถินรัตน์
สารสนเทศ	00 0621 45 0297	
สารสนเทศ	00 0621 14 0298	น.ส.ปาวรินทร์ อยู่คง
สารสนเทศ	00 0621 14 0299	นายยุทธพงษ์ พุกอาษา

สายงาน	งานบริหารจัดการข้อมูล	
สารสนเทศ	00 0622 56 0313	นายธนสรรค์ ปัทมรงค์
สารสนเทศ	00 0622 45 0314	
สารสนเทศ	00 0622 14 0315	น.ส.วิภาพร อ่อนสนิท
สารสนเทศ	00 0622 14 0316	

สายงาน	งานสนับสนุนผู้ใช้งานระบบ	
สารสนเทศ	00 0621 56 0300	นายปริญญา ร่มแสง
สารสนเทศ	00 0621 45 0301	นายสิทธิกร ศรีสมวงศ์
สารสนเทศ	00 0621 14 0302	
สารสนเทศ	00 0621 14 0303	นายฐกณ ไกรเลิศมงคล

รชก.

สายงาน	งานวางแผนและมาตรฐาน	
สารสนเทศ	00 0621 56 0304	
สารสนเทศ	00 0621 45 0305	
สารสนเทศ	00 0621 14 0306	
สารสนเทศ	00 0621 14 0307	น.ส.สุจิตรา ต๊ะแสนเทพ

อัตราควบ	89	78	67	56	45	14	(06)	(05)	(04)	(03)	(02)	รวม
กรอบ	1	2	4	11	11	21	0	0	0	1	0	51
ใช้	1	2	4	7	1	13	0	0	0	0	0	28
ว่าง	0	0	0	4	10	8	0	0	0	1	0	23

สำนักธุรกิจการตลาด

ผู้อำนวยการสำนัก
00 0700 89 0332
นายสุชาติ ทับเคลียว

สายงาน	งานบริหารทั่วไป
บริหารทั่วไป	00 0700 56 0333 นางสุนทรีย์ จันทร์เหมือนเผือก
บริหารทั่วไป	00 0700 45 0334
บริหารทั่วไป	00 0700 14 0335 นางนุชญา ลิมธรรมธร
	00 0700 (03) 0336

ฝ่ายยุทธศาสตร์และพัฒนารูทธุรกิจการตลาด
00 0710 78 0337

ฝ่ายส่งเสริมธุรกิจ
00 0720 78 0356
นายพิษณุ ภูวดล

ส่วนยุทธศาสตร์ธุรกิจการตลาด
00 0711 67 0338
นางธิดา ชีรคุปต์

ส่วนวิจัยพัฒนารูทธุรกิจการตลาด
00 0712 67 0347
นายโกวิท ปะเถด็จ

ส่วนบริหารและพัฒนาสินทรัพย์
00 0721 67 0357
น.ส.รัชนิวรรณ พวงขจร

ส่วนส่งเสริมตลาดไม้เศรษฐกิจ
00 0722 67 0366
น.ส.ดวงรัตน์ ข้าสำอางค์

สายงาน	งานนโยบายและยุทธศาสตร์การตลาด
การตลาด	00 0711 56 0339
การตลาด	00 0711 45 0340
การตลาด	00 0711 14 0341
การตลาด	00 0711 14 0342

สายงาน	งานวิจัยการตลาด
การตลาด	00 0712 56 0348 น.ส.อัญญาณณ์ ชูบางบ่อ
การตลาด	00 0712 45 0349
การตลาด	00 0712 14 0350
การตลาด	00 0712 14 0351

สายงาน	งานพัฒนาและใช้ประโยชน์สินทรัพย์
การตลาด	00 0721 56 0358 น.ส.จรรยารัตน์ ใจเสงี่ยม
การตลาด	00 0721 45 0359
การตลาด	00 0721 14 0360 น.ส.พัชชา ยุ่นสมาน
การตลาด	00 0721 14 0361

สายงาน	งานพัฒนาระบบตลาดไม้เศรษฐกิจ
การตลาด	00 0722 56 0367
การตลาด	00 0722 45 0368 น.ส.ณัฐภาณุกุล กลางไถลี้
การตลาด	00 0722 14 0369
การตลาด	00 0722 14 0370

สายงาน	งานประเมินผลธุรกิจการตลาด
การตลาด	00 0711 56 0343
การตลาด	00 0711 45 0344 นางพนินทร ฉลายศรีเมือง
การตลาด	00 0711 14 0345
การตลาด	00 0711 14 0346

สายงาน	งานส่งเสริมการตลาด
การตลาด	00 0712 56 0352 น.ส.โสรัจ สิริเลิศพิศาล
การตลาด	00 0712 45 0353
การตลาด	00 0712 14 0354
การตลาด	00 0712 14 0355

สายงาน	งานบริหารจัดการสินทรัพย์
การตลาด	00 0721 56 0362 น.ส.พัชรา งามเนียม
การตลาด	00 0721 45 0363
การตลาด	00 0721 14 0364 นายวรวิฒิ เครืออินทร์
การตลาด	00 0721 14 0365

สายงาน	งานบริหารจัดการตลาดไม้เศรษฐกิจ
การตลาด	00 0722 56 0371 นายสุทธิชัย เขียวรอบ
การตลาด	00 0722 45 0372
การตลาด	00 0722 14 0373 นายธีรวัฒน์ ศรีสุรพล
การตลาด	00 0722 14 0374

อัตราควบคุม	89	78	67	56	45	14	(06)	(05)	(04)	(03)	(02)	รวม
กรอบ	1	2	4	9	9	17	0	0	0	1	0	43
ใช้	1	1	4	6	2	4	0	0	0	0	0	18
ว่าง	0	1	0	3	7	13	0	0	0	1	0	25

ผู้อำนวยการสำนัก
00 0800 89 0375
นายภพภพ สรรพรัตน์

ฝ่ายบริหาร
00 0810 78 0376
นายคมน์ จำปาวัลย์

ฝ่ายจัดการผลผลิตและอุตสาหกรรมไม้
00 0820 78 0377
นายสุชาติ ฐิติวรสกุล

ฝ่ายจัดการสวนป่า
00 0830 78 0378
นายเรวัต พิมสาร

ส่วนอำนวยการ
00 0801 67 0379
นายวิมล เจียรรัตนสวัสดิ์

ส่วนแผนงานและประเมินผล
00 0802 67 0413
นางกัลยรัตน์ เหลลาโชติ

สายงาน	งานบริหารทั่วไป	
บริหารทั่วไป	00 0801 56 0380	นางจิรฐา บุตรรัตน์
บริหารทั่วไป	00 0801 45 0381	นางรติโอทัย จันทรมานนท์
บริหารทั่วไป	00 0801 45 0382	
บริหารทั่วไป	00 0801 14 0383	นายพีระพล มูลแก้ว
บริหารทั่วไป	00 0801 14 0384	น.ส.วิภาพร ชัดมัน
บริหารทั่วไป	00 0801 14 0385	น.ส.ประภัสสร กองทรัพย์
	00 0801 (05) 0386	นายนพพล ทาวัน
	00 0801 (05) 0387	นายเสกสรร นนทมาลย์
	00 0801 (05) 0388	นายมรกต สีม่วง
	00 0801 (05) 0389	
	00 0801 (04) 0390	
	00 0801 (04) 0391	
	00 0801 (04) 0392	
	00 0801 (04) 0393	
	00 0801 (04) 0394	
	00 0801 (04) 0395	
	00 0801 (03) 0396	
	00 0801 (03) 0397	

สายงาน	งานบัญชีการเงิน	
บัญชี	00 0801 56 0398	น.ส.ศิริวรรณ มูลแก้ว
บัญชี	00 0801 45 0399	นางกรรณิการ์ มาทา
บัญชี	00 0801 45 0400	
บัญชี	00 0801 14 0401	นางกนกพร พันธชาญ
บัญชี	00 0801 14 0402	นางลภัสรดา ฐิติวรสกุล

สายงาน	งานบริหารบุคคล	
ทรัพยากรมนุษย์	00 0801 56 0403	น.ส.เยาวเรศ ทิเสนา
ทรัพยากรมนุษย์	00 0801 45 0404	
ทรัพยากรมนุษย์	00 0801 45 0405	
ทรัพยากรมนุษย์	00 0801 14 0406	น.ส.รัตติกาล ลินพล
ทรัพยากรมนุษย์	00 0801 14 0407	นายลีปภาส อพันธ์ชนก

สายงาน	งานพัสดุ	
บริหารทั่วไป	00 0801 56 0408	นางพึงใจ แก้วเมือง รก
บริหารทั่วไป	00 0801 45 0409	นางพึงใจ แก้วเมือง
บริหารทั่วไป	00 0801 45 0410	นายณัฐกร ชัยสุทธิ
บริหารทั่วไป	00 0801 14 0411	น.ส.ปริศรา ริยะภาส
บริหารทั่วไป	00 0801 14 0412	

สายงาน	งานแผนงานและประเมินผล	
แผนงานและงบประมาณ	00 0802 56 0414	นายภูมิสิทธิ์ มาดี
แผนงานและงบประมาณ	00 0802 45 0415	น.ส.ศิริมณี สัตย์ชื่อ
แผนงานและงบประมาณ	00 0802 45 0416	นางพัชรี ทองแจ่ม
แผนงานและงบประมาณ	00 0802 14 0417	
แผนงานและงบประมาณ	00 0802 14 0418	
แผนงานและงบประมาณ	00 0802 14 0419	

สายงาน	งานวิจัยและพัฒนา	
สวนป่า	00 0802 56 0420	นายสุรสิทธิ์ แก้วเมืองมูล
สวนป่า	00 0802 45 0421	
สวนป่า	00 0802 14 0422	น.ส.เอกอนงค์ บุญไชยวงศ์

สายงาน	งานส่งเสริมปลูกไม้เศรษฐกิจ	
สวนป่า	00 0802 56 0423	น.ส.ณิชา จันทลักษณ์
สวนป่า	00 0802 45 0424	น.ส.พิมพ์พรณ ศรีชัยวงศ์
สวนป่า	00 0802 45 0425	นายคมสันต์ ยูเตาะ
สวนป่า	00 0802 14 0426	
สวนป่า	00 0802 14 0427	

สายงาน	งานการตลาดและสารสนเทศ	
การตลาด	00 0802 56 0428	นางเทวรัตน์ ตันจินดา
การตลาด	00 0802 45 0429	นายโสฬส คำดี
การตลาด	00 0802 45 0430	
การตลาด	00 0802 14 0431	นางปยุตยนา ทงอยู่แบบ
การตลาด	00 0802 14 0432	น.ส.ภัทรวรรณ โภคาวัน
การตลาด	00 0802 14 0433	

อัตราควบ	89	78	67	56	45	14	(06)	(05)	(04)	(03)	(02)	รวม
กรอบ	1	3	7	55	89	131	103	49	21	18	0	477
ใช้	1	3	7	47	33	85	66	27	2	7	0	278
ว่าง	0	0	0	8	56	46	37	22	19	11	0	199

ผู้อำนวยการสำนัก
00 0800 89 0375
นายภพภพ สรรพรัตน์

ฝ่ายบริหาร
00 0810 78 0376
นายคมน์ จำปาวัลย์

ฝ่ายจัดการผลผลิตและอุตสาหกรรมไม้
00 0820 78 0377
นายสุชาติ ฐิตวิตรสกุล

ฝ่ายจัดการสวนป่า
00 0830 78 0378
นายเรวัต พิมสาร

ส่วนบริการจัดการสวนป่าและผลผลิต
00 0803 67 0434
นายเดช วันชัยนาวัน

ส่วนพัฒนารูปร่างและอุตสาหกรรมไม้
00 0804 67 0474
นายทวี ทองอยู่แบบ

สายงาน	งานบริการยานพาหนะและเครื่องจักรกล
ช่าง/จักรกล	00 0803 56 0435 นายสมคิด จินะหล้า
ช่าง/จักรกล	00 0803 45 0436
ช่าง/จักรกล	00 0803 45 0437
ช่าง/จักรกล	00 0803 14 0438
ช่าง/จักรกล	00 0803 14 0439
	00 0803 (06) 0440 นายธนากร ผู้ครองคัมภีร์
	00 0803 (06) 0441 นายรสสุพรรณ ดันซอน
	00 0803 (06) 0442 นายวิเชียน ออมแก้ว
	00 0803 (06) 0443 นายจักรพงษ์ บุญเชียง
	00 0803 (06) 0444 นายสิงห์ทอง ต้นโน
	00 0803 (06) 0445 นายธรรมจักร หนิวบุรุษ
	00 0803 (06) 0446 นายเชิงชาย อาจศิริ
	00 0803 (06) 0447 นายวรสิทธิ์ แพนจำรัส
	00 0803 (06) 0448 นายธีรพงษ์ อุปธรรม
	00 0803 (06) 0449 นายสันต์ วงศ์วิง
	00 0803 (06) 0450 นายจิราวัฒน์ ไครสุข
	00 0803 (06) 0451
	00 0803 (06) 0452
	00 0803 (06) 0453
	00 0803 (06) 0454
	00 0803 (06) 0455
	00 0803 (06) 0456
	00 0803 (06) 0457
	00 0803 (05) 0458

สายงาน	งานช่างกล
ช่าง/จักรกล	00 0803 56 0459 นายนพดล มั่นตรง
ช่าง/จักรกล	00 0803 45 0460 นายนพดล มั่นตรง
ช่าง/จักรกล	00 0803 45 0461
ช่าง/จักรกล	00 0803 14 0462 นายสุนทร แก้วใหญ่
ช่าง/จักรกล	00 0803 14 0463 นายปริญญา ลังกาดี
ช่าง/จักรกล	00 0803 14 0464 นายนิธิวัฒน์ ชัยวิรัช
ช่าง/จักรกล	00 0803 14 0465 นายชลประภรณ์ ดวงตา
ช่าง/จักรกล	00 0803 14 0466 นายวสันต์ วันแก้ว
ช่าง/จักรกล	00 0803 14 0467
ช่าง/จักรกล	00 0803 14 0468
	00 0803 (06) 0469 นายจตุพร เกษโร
	00 0803 (05) 0470 นายดวงจันทร์ หอมขจร
	00 0803 (05) 0471
	00 0803 (04) 0472 นายสุทธิ กระจงค์ดอน
	00 0803 (04) 0473

สายงาน	งานบริหารทั่วไป
บริหารทั่วไป	00 0804 56 0475 นางรัชณี แม่กะดี
บริหารทั่วไป	00 0804 45 0476
บริหารทั่วไป	00 0804 14 0477 น.ส.กานตริดา ยะตุ้ย
บริหารทั่วไป	00 0804 14 0478 นายประชัน โลกคำลือ
บริหารทั่วไป	00 0804 (05) 0479 นายเกียรติศักดิ์ ธนันไชย

สายงาน	งานบัญชีการเงิน
บัญชี	00 0804 56 0480 นายนิกร นื่องหนิว
บัญชี	00 0804 45 0481 น.ส.อรวรรณ เมฆประเสริฐวิทย์
บัญชี	00 0804 14 0482 น.ส.เสาวลักษณ์ มะณีวอ

สายงาน	งานแผนและศูนย์ถ่ายทอดเทคโนโลยี
อุตสาหกรรม	00 0804 56 0483
อุตสาหกรรม	00 0804 45 0484
อุตสาหกรรม	00 0804 45 0485
อุตสาหกรรม	00 0804 14 0486 น.ส.ดวงมล ศิริพิพัตร
อุตสาหกรรม	00 0804 14 0487 น.ส.ชลธิชา เข้มดี

สายงาน	งานแปรรูปไม้และผลิตภัณฑ์ไม้ร่องกวาง
อุตสาหกรรม	00 0804 56 0488 น.ส.รัชนิวรรณ สะท้อน
อุตสาหกรรม	00 0804 45 0489
อุตสาหกรรม	00 0804 45 0490
อุตสาหกรรม	00 0804 14 0491 นายธีรพงษ์ หงษ์กัน
อุตสาหกรรม	00 0804 14 0492 นายไกรขจร กำทอง
อุตสาหกรรม	00 0804 14 0493 น.ส.ปิ่นทारीย์ จันทร์พุ่ม
	00 0804 (05) 0494
	00 0804 (04) 0495 นายสมิตร กันธิ
	00 0804 (04) 0496
	00 0804 (04) 0497
	00 0804 (04) 0498
	00 0804 (03) 0499 นายศักราช สีใจอิน
	00 0804 (03) 0500
	00 0804 (03) 0501

สายงาน	งานแปรรูปไม้และผลิตภัณฑ์ไม้แม่เมาะ
อุตสาหกรรม	00 0804 56 0502 นายสุริยา ธนะวงศ์
อุตสาหกรรม	00 0804 45 0503
อุตสาหกรรม	00 0804 14 0504 นายชลากร พองตา
อุตสาหกรรม	00 0804 14 0505 นายชวิน เวชชะ
	00 0804 (05) 0506
	00 0804 (04) 0507
	00 0804 (04) 0508
	00 0804 (03) 0509 นายมานะเดช พงษ์
	00 0804 (03) 0510

ผู้อำนวยการสำนัก
00 0800 89 0375
นายเทพพล วรรณรัตน์

ฝ่ายบริหาร
00 0810 78 0376
นายคมน์ จำปาวัลย์

ฝ่ายจัดการผลผลิตและอุตสาหกรรมไม้
00 0820 78 0377
นายสุชาติ ฐิติวรสกุล

ฝ่ายจัดการสวนป่า
00 0830 78 0378
นายเรวัต พิมสาร

องค์กรอุตสาหกรรมป่าไม้เขตแพร่
00 0805 67 0511
นายไพศาล ไชยสาร

สายงาน	งานบริหารทั่วไป
บริหารทั่วไป	00 0805 56 0512 นายภูวนากร สีใจเปี้ย
บริหารทั่วไป	00 0805 45 0513 น.ส.วารุณี สีนวลเขียว
บริหารทั่วไป	00 0805 14 0514 น.ส.ปิยะรัตน์ มณีพันธ์
บริหารทั่วไป	00 0805 14 0515 นางนงเยาว์ ทาวัน
	00 0805 (05) 0516 นายณรงค์ จุ่มแปง
	00 0805 (05) 0517
	00 0805 (04) 0518
	00 0805 (04) 0519
	00 0805 (03) 0520
	00 0805 (03) 0521

สายงาน	งานสวนป่าวังชิ้น
สวนป่า	00 0805 56 0532 นายฤทธิ กิ่งพิทหลวง
สวนป่า	00 0805 45 0533
สวนป่า	00 0805 45 0534
สวนป่า	00 0805 14 0535 น.ส.วิชพร เขียวสี
สวนป่า	00 0805 14 0536 นายจิรศักดิ์ จารัฐฐานันท์
สวนป่า	00 0805 14 0537
	00 0805 (06) 0538 นายสำราญ ขุนจันทร์
	00 0805 (06) 0539 นายพิทักษ์ คำวัง
	00 0805 (06) 0540 นายอภิวัฒน์ อินทิ่ง
	00 0805 (06) 0541 นายบรรเจ็ด แจ่มรัตนโสภณ
	00 0805 (05) 0542

สายงาน	งานสวนป่าแม่มา
สวนป่า	00 0805 56 0561 นายศิริศักดิ์ ดาคำ
สวนป่า	00 0805 45 0562
สวนป่า	00 0805 14 0563 นายภัทรชัย ทรบรรพ์
สวนป่า	00 0805 14 0564
	00 0805 (06) 0565 นายเตียวใจ ใจเอื้อ
	00 0805 (06) 0566
	00 0805 (05) 0567

สายงาน	งานสวนป่าแม่คำปอง-แม่สาย
สวนป่า	00 0805 56 0586 นายพีรภัทร ธารรัมย์
สวนป่า	00 0805 45 0587 นายกานพวงศ์ แสงสันต์
สวนป่า	00 0805 14 0588
สวนป่า	00 0805 14 0589
	00 0805 (06) 0590 นายธนภัทร ไทยใหม่
	00 0805 (06) 0591
	00 0805 (05) 0592 นายวีรพงศ์ ฟูคำมี

สายงาน	งานบัญชีการเงิน
บัญชี	00 0805 56 0522 น.ส.สรดารัตน์ ตาแก้ว
บัญชี	00 0805 45 0523 นายภัคพล พุ่มพวง
บัญชี	00 0805 45 0524 นายวิเชียร มาแก้ว
บัญชี	00 0805 14 0525 น.ส.ประนอม แก้วเกตุ
บัญชี	00 0805 14 0526 นางธีระวรรณ โสถดิยาภัย

สายงาน	งานสวนป่าแม่ลิ้น-แม่สูง
สวนป่า	00 0805 56 0543 นายอาทิตย์ เทลาโชติ
สวนป่า	00 0805 45 0544
สวนป่า	00 0805 14 0545 น.ส.ศิริวรรณ ประเสริฐ
สวนป่า	00 0805 14 0546
	00 0805 (06) 0547 นายนิบัติ อาดแก้ว
	00 0805 (06) 0548 นายสาธิต ฟูคุ้ม
	00 0805 (05) 0549

สายงาน	งานสวนป่าเด่นชัย
สวนป่า	00 0805 56 0568 นายวิบูลย์ เจริญชัย
สวนป่า	00 0805 45 0569
สวนป่า	00 0805 14 0570 นายอานนท์ มณเฑียร
สวนป่า	00 0805 14 0571 นายสมบัติ จินา
	00 0805 (06) 0572
	00 0805 (06) 0573
	00 0805 (05) 0574 นายพัศกร เครือหม

สายงาน	งานสวนป่านครน่าน
สวนป่า	00 0805 56 0593 นายบุญวัฒน์ ทุ่งสี
สวนป่า	00 0805 45 0594
สวนป่า	00 0805 14 0595 นายธีรภัทร โนนินทร์
สวนป่า	00 0805 14 0596 นางเยาวเรศ กาละสอด
	00 0805 (06) 0597 นายมนตรี เป็งอินทร์
	00 0805 (06) 0598
	00 0805 (05) 0599 นายภาคภูมิ ภาคเกษม

สายงาน	งานแผนงานและประเมินผล
สวนป่า	00 0805 56 0527 น.ส.ศกามาศ กันทะสอน
สวนป่า	00 0805 45 0528 น.ส.วิภาลภา วงศ์ฉายา
สวนป่า	00 0805 45 0529
สวนป่า	00 0805 14 0530 น.ส.พัชรินทร์ ศรีวันชัย
สวนป่า	00 0805 14 0531 น.ส.อารียา สีธิสอน

สายงาน	งานสวนป่าแม่สรอย
สวนป่า	00 0805 56 0550 นายอนุชิต เกษียร
สวนป่า	00 0805 45 0551
สวนป่า	00 0805 45 0552
สวนป่า	00 0805 14 0553 นายวุฒิพงษ์ ขอบสุข
สวนป่า	00 0805 14 0554 นายบุญส่ง ทาระเนตร์
สวนป่า	00 0805 14 0555
	00 0805 (06) 0556 นายนพชัย เมฆศิริ
	00 0805 (06) 0557 นายพรชิตร์ สายวงศ์
	00 0805 (06) 0558 นายสกล พึ่งทรัพย์
	00 0805 (06) 0559
	00 0805 (05) 0560

สายงาน	งานสวนป่าขุนแม่คำมี
สวนป่า	00 0805 56 0575 นายวรวีทย์ ไนวังหาร
สวนป่า	00 0805 45 0576
สวนป่า	00 0805 45 0577
สวนป่า	00 0805 14 0578 นายพัฒนาเชษฐ์ แสงเมล์
สวนป่า	00 0805 14 0579 นายพงศ์พันธ์ สุวรรณวงศ์
สวนป่า	00 0805 14 0580
	00 0805 (06) 0581 นายวิสุทธิ์ หนองสุข
	00 0805 (06) 0582 นายคงศักดิ์เกษภา ศรีสอน
	00 0805 (06) 0583 นายสยามชัย ไชยแก้ว
	00 0805 (06) 0584 นายแหลมทอง วงศ์ยะ
	00 0805 (05) 0585 นายพงศ์ศักดิ์ ทวีคุณ

สายงาน	งานสวนป่าแม่แฮด
สวนป่า	00 0805 56 0600 นายธนวัฒน์ ไม้ดีบ
สวนป่า	00 0805 45 0601
สวนป่า	00 0805 45 0602
สวนป่า	00 0805 14 0603 นายวิษชากร ธรรมจักร์
สวนป่า	00 0805 14 0604
สวนป่า	00 0805 14 0605
	00 0805 (06) 0606 นายเกรียงไกร เกียงภา
	00 0805 (06) 0607 นายณรงค์ จันทะภา
	00 0805 (06) 0608
	00 0805 (06) 0609
	00 0805 (05) 0610 นายณรงค์เวทย์ โยบัว

ผู้อำนวยการสำนัก
00 0800 89 0375
นายภพภพ ลรรพรัตน์

ฝ่ายบริหาร
00 0810 78 0376
นายคมน์ จำปาวัลย์

ฝ่ายจัดการผลผลิตและอุตสาหกรรมไม้
00 0820 78 0377
นายสุชาติ ฐิติวรสกุล

ฝ่ายจัดการสวนป่า
00 0830 78 0378
นายเรวัต พิมสาร

องค์กรอุตสาหกรรมป่าไม้เขตลำปาง
00 0806 67 0611
นายนิพล ปาอิน

สายงาน	งานบริหารทั่วไป	
บริหารทั่วไป	00 0806 56 0612	นางสุนันทา บุญเป็ง
บริหารทั่วไป	00 0806 45 0613	
บริหารทั่วไป	00 0806 14 0614	นางสิริธิดา ยังเจริญ
บริหารทั่วไป	00 0806 14 0615	นางพิชชญา ปานทรัพย์
	00 0806 (05) 0616	นางสาวสดี คำบุญทา
	00 0806 (05) 0617	นายบุญธรรม สายทอง
	00 0806 (04) 0618	
	00 0806 (04) 0619	
	00 0806 (03) 0620	
	00 0806 (03) 0621	นายอนุชิต ต่อสนิท

สายงาน	งานสวนป่าทุ่งเกวียน	
สวนป่า	00 0806 56 0632	นายชัยชนะ โสกา
สวนป่า	00 0806 45 0633	นายอภิฉัตร พวงดอก
สวนป่า	00 0806 45 0634	
สวนป่า	00 0806 14 0635	นายพิรุณ พิมพ์วงศ์เขียว
สวนป่า	00 0806 14 0636	
สวนป่า	00 0806 14 0637	
	00 0806 (06) 0638	นายประสงค์ จันติลา
	00 0806 (06) 0639	นายมานะ ก่อใจ
	00 0806 (06) 0640	นายอุเทน หมั่นมูล
	00 0806 (06) 0641	
	00 0806 (05) 0642	

สายงาน	งานสวนป่าแม่ทรายคำ	
สวนป่า	00 0806 56 0654	นายปรีชา รอดอ่อน
สวนป่า	00 0806 45 0655	นางสุดารัตน์ แก้วสามัคคี
สวนป่า	00 0806 45 0656	
สวนป่า	00 0806 14 0657	นายสิทธิชัย รุ่งเรืองวิริยะ
สวนป่า	00 0806 14 0658	
สวนป่า	00 0806 14 0659	
	00 0806 (06) 0660	นายเชิด กำลั้งกล้า
	00 0806 (06) 0661	นายจรรยา โกวฤทธิ์
	00 0806 (06) 0662	นายอุดร เต็มรัก
	00 0806 (06) 0663	
	00 0806 (05) 0664	นายณรงค์ ณ วันเพ็ญ

สายงาน	งานสวนป่าแม่เกาะ	
สวนป่า	00 0806 56 0686	นายรณภฤต ฤทธิยา
สวนป่า	00 0806 45 0687	
สวนป่า	00 0806 45 0688	
สวนป่า	00 0806 14 0689	น.ส.สุพรรณิภา สุทธคุณ
สวนป่า	00 0806 14 0690	นางพิมพ์า ไชยานนท์
สวนป่า	00 0806 14 0691	นายสกนธ์ สายคง
สวนป่า	00 0806 14 0692	นายอาคม มูลน้ำ
	00 0806 (06) 0693	นายทัตถุญ ไชยวงศ์
	00 0806 (06) 0694	นายทองหลาน ทองใหญ่
	00 0806 (06) 0695	นายภูวาล ตันทอง
	00 0806 (06) 0696	
	00 0806 (06) 0697	
	00 0806 (05) 0698	

สายงาน	งานบัญชีการเงิน	
บัญชี	00 0806 56 0622	น.ส.ศลนภา ศิริบุญธรรม
บัญชี	00 0806 45 0623	นางวิมลทิพย์ อินแก้ววงศ์
บัญชี	00 0806 45 0624	นางศรีนยา โสกา
บัญชี	00 0806 14 0625	นางอรรษา เอื้อแท้
บัญชี	00 0806 14 0626	น.ส.สทาวเดือน คำวงศ์ษา

สายงาน	งานสวนป่าแม่มาย	
สวนป่า	00 0806 56 0643	นายสนธยา สารเสวก
สวนป่า	00 0806 45 0644	นางสุกัญญา คำภีระวัน
สวนป่า	00 0806 45 0645	
สวนป่า	00 0806 14 0646	นายพร้อมพันธ์ กันธิยะ
สวนป่า	00 0806 14 0647	
สวนป่า	00 0806 14 0648	
	00 0806 (06) 0649	นายสมเพียร ปิมขาว
	00 0806 (06) 0650	นายชัยวุฒิ ฟูบุตร
	00 0806 (06) 0651	นายรัฐพล ยศดี
	00 0806 (06) 0652	นายฉลองกรูจ กลภาสินีร์
	00 0806 (05) 0653	

สายงาน	งานสวนป่าแม่สุก	
สวนป่า	00 0806 56 0665	นายคิวงพล แพงศรี
สวนป่า	00 0806 45 0666	
สวนป่า	00 0806 14 0667	นายสุนันท์ แสนสมบุรณ์สุข
สวนป่า	00 0806 14 0668	
	00 0806 (06) 0669	
	00 0806 (05) 0670	นายผัด เชื้อเทวา
	00 0806 (04) 0671	

สายงาน	งานสวนป่าแม่จาง	
สวนป่า	00 0806 56 0699	นายสัมพันธ์ พัฒนโชติ
สวนป่า	00 0806 45 0700	นางกาญจนา ปิงชัย
สวนป่า	00 0806 45 0701	
สวนป่า	00 0806 14 0702	
สวนป่า	00 0806 14 0703	นายธเนศ หนิวหยื่น
สวนป่า	00 0806 14 0704	นายอัจฉริยะ ชนทรงอักษร
	00 0806 (06) 0705	นายสมพลอย โพธิ์ศรี
	00 0806 (06) 0706	
	00 0806 (06) 0707	
	00 0806 (06) 0708	
	00 0806 (05) 0709	นายบุญศรี คชเสน

สายงาน	งานแผนงานและประเมินผล	
สวนป่า	00 0806 56 0627	น.ส.กฤษมา พรหมยานนท์
สวนป่า	00 0806 45 0628	นางเนาวรัตน์ เทวายนะ
สวนป่า	00 0806 45 0629	น.ส.เสาวนีย์ ตีประสิทธิ์
สวนป่า	00 0806 14 0630	น.ส.พิรภาพ คำหอมกุล
สวนป่า	00 0806 14 0631	

สายงาน	งานสวนป่าเวียงมอก	
สวนป่า	00 0806 56 0672	นายบรรเทิง จันทร์ดี
สวนป่า	00 0806 45 0673	
สวนป่า	00 0806 14 0674	นายพิสิษฐ์ มหายศ
สวนป่า	00 0806 14 0675	
	00 0806 (06) 0676	นายราชัน สุขเกษม
	00 0806 (06) 0677	นายภิกพ วงศ์ธี
	00 0806 (05) 0678	

สายงาน	งานสวนป่าแม่พริก-แม่เสียม	
สวนป่า	00 0806 56 0679	นายโชคชัย หน่อคำลัก
สวนป่า	00 0806 45 0680	
สวนป่า	00 0806 14 0681	นายสมเกียรติ ยศวงศ์
สวนป่า	00 0806 14 0682	น.ส.สุภาพร บุญอุบุตร
	00 0806 (06) 0683	นายประยูร ไชยอ้าย
	00 0806 (06) 0684	
	00 0806 (05) 0685	นายเกรียงไกร วัฒนัญญา

สายงาน	งานสวนป่าแม่ยาว-แม่ซ้าย	
สวนป่า	00 0806 56 0710	นายไตรรัตน์ รวมสุข รัชก
สวนป่า	00 0806 45 0711	นายไตรรัตน์ รวมสุข
สวนป่า	00 0806 14 0712	น.ส.วัชรินทร์ เขียวคำ
	00 0806 (06) 0713	นายศุภกิตติ มาจันทร์
	00 0806 (05) 0714	นายนัทพงศ์ มุกอิม

ผู้อำนวยการสำนัก
00 0800 89 0375
นายภพภพ สรรพรัตน์

ฝ่ายบริหาร
00 0810 78 0376
นายคมน์ จำปาวัลย์

ฝ่ายจัดการผลผลิตและอุตสาหกรรมไม้
00 0820 78 0377
นายสุชาติ ฐิติวรสกุล

ฝ่ายจัดการสวนป่า
00 0830 78 0378
นายเรวัต พิมพ์สาร

องค์กรอุตสาหกรรมป่าไม้เขตเชียงใหม่
00 0807 67 0715
นายเกรียงศักดิ์ พยงแสนกุล

สายงาน	งานบริหารทั่วไป	
บริหารทั่วไป	00 0807 56 0716	น.ส.ปารณีย์ สกฤณา
บริหารทั่วไป	00 0807 45 0717	น.ส.สุวิชาดา แผงกันยา
บริหารทั่วไป	00 0807 45 0718	
บริหารทั่วไป	00 0807 14 0719	
บริหารทั่วไป	00 0807 14 0720	
บริหารทั่วไป	00 0807 14 0721	
	00 0807 (05) 0722	นายอนุพงษ์ จันทร์วงศ์
	00 0807 (05) 0723	นายอัมรินทร์ กิ่งแสง
	00 0807 (05) 0724	นายอัศวิน ยารังษี
	00 0807 (05) 0725	
	00 0807 (04) 0726	
	00 0807 (04) 0727	
	00 0807 (03) 0728	นายอนุสรณ์ แก้วมี
	00 0807 (03) 0729	
	00 0807 (03) 0730	นายทวี อินแก้วน่าน
	00 0807 (03) 0731	นายธนารินทร์ อินแก้วน่าน
	00 0807 (03) 0732	

สายงาน	งานบัญชีการเงิน	
บัญชี	00 0807 56 0733	นางธนัทภัทร มีสุวรรณ
บัญชี	00 0807 45 0734	น.ส.แพรวพรรณ ชัดทองล้วน
บัญชี	00 0807 45 0735	นายภาคภูมิ ชื่นเขารักกิจ
บัญชี	00 0807 14 0736	น.ส.วันดี โพทะเล่
บัญชี	00 0807 14 0737	

สายงาน	งานแผนงานและประเมินผล	
สวนป่า	00 0807 56 0738	น.ส.สทาวเดือน กิ่งแก้ว
สวนป่า	00 0807 45 0739	นายธีรคันย์ บุญสง่า
สวนป่า	00 0807 45 0740	
สวนป่า	00 0807 45 0741	
สวนป่า	00 0807 14 0742	นางอรวิณ บุษบรรณ
สวนป่า	00 0807 14 0743	นางกนกวรรณ ชัยรักษ์
สวนป่า	00 0807 14 0744	น.ส.ฐิติวรรณ จันเสนา
สวนป่า	00 0807 14 0745	

สายงาน	งานสวนป่าแม่หอพะ	
สวนป่า	00 0807 56 0746	นายศราวุธ คำภีระ
สวนป่า	00 0807 45 0747	นายวัชรพล นวลวงศ์ขจร
สวนป่า	00 0807 45 0748	นายบุญชู เชื้อนสูงค์
สวนป่า	00 0807 14 0749	
สวนป่า	00 0807 14 0750	นายวีระศักดิ์ บุตรราช
สวนป่า	00 0807 14 0751	
	00 0807 (06) 0752	นายอุทัย เตจาบูรณ์
	00 0807 (06) 0753	นายวิวัฒน์ ยารังษี
	00 0807 (06) 0754	นายปาน ดอนเรือนโพธิ์
	00 0807 (05) 0755	นายจันทร์วัน กันทะวงศ์

สายงาน	งานสวนป่าแม่ลี	
สวนป่า	00 0807 56 0757	นายอดิเทพ พุทธิพงศ์
สวนป่า	00 0807 45 0758	
สวนป่า	00 0807 45 0759	
สวนป่า	00 0807 14 0760	นายนิกร สิงห์ล้า
สวนป่า	00 0807 14 0761	นางสมจิต ภัฏจะนะ
สวนป่า	00 0807 14 0762	นายทีศพล ป่อแสง
	00 0807 (06) 0763	นายเทลิณ ก้อนแก้ว
	00 0807 (06) 0764	นายสมบูรณ์ ใจบุญทา
	00 0807 (06) 0765	
	00 0807 (06) 0766	
	00 0807 (05) 0767	

สายงาน	งานสวนป่าแม่แจ่ม	
สวนป่า	00 0807 56 0768	นายพิชญพงศ์ โปร่งใจ
สวนป่า	00 0807 45 0769	
สวนป่า	00 0807 45 0770	
สวนป่า	00 0807 14 0771	นายธวัชชัย เจริญสุวรรณ
สวนป่า	00 0807 14 0772	
สวนป่า	00 0807 14 0773	นายเอก ยอดคำ
	00 0807 (06) 0774	นายสังคม จีน่า
	00 0807 (06) 0775	นายทศพล เครือมะโนรัมย์
	00 0807 (06) 0776	
	00 0807 (05) 0777	นายมี พากเพียร
	00 0807 (03) 0778	

สายงาน	งานสวนป่าแม่หาด-แม่ก่อ	
สวนป่า	00 0807 56 0779	นายพลฤทธิ์ เตชะพี
สวนป่า	00 0807 45 0780	
สวนป่า	00 0807 45 0781	
สวนป่า	00 0807 14 0782	นายจักรกฤษณ์ บุญสง่า
สวนป่า	00 0807 14 0783	น.ส.ชรินทร์ภรณ์ คำแดง
สวนป่า	00 0807 14 0784	
	00 0807 (06) 0785	นายสุพจน์ สมกองแก้ว
	00 0807 (06) 0786	นายสุนทร ชันคำ
	00 0807 (06) 0787	
	00 0807 (06) 0788	
	00 0807 (05) 0789	นายปัญญา พุฒย

ผู้อำนวยการสำนัก
00 0800 89 0375
นายภพภพ สรรพรัตน์

ฝ่ายบริหาร
00 0810 78 0376

ฝ่ายจัดการผลผลิตและอุตสาหกรรมไม้
00 0820 78 0377
นายสุชาติ ฐิติวรสกุล

ฝ่ายจัดการสวนป่า
00 0830 78 0378
นายเรวัต พิมพ์สาร

องค์การอุตสาหกรรมป่าไม้เขตเชียงใหม่
00 0807 67 0715
นายเกรียงศักดิ์ พยุงแสนกุล

สายงาน	งานสวนป่าบ้านหลวง
สวนป่า	00 0807 56 0790 นายวิฑูรย์ พิมพ์มาศ
สวนป่า	00 0807 45 0791
สวนป่า	00 0807 45 0792
สวนป่า	00 0807 14 0793 นายวิเชียร งามบ้าน
สวนป่า	00 0807 14 0794 นายเจษฎากร จันทร์เพ็ญ
สวนป่า	00 0807 14 0795 น.ส.ดารณี คำปั้น
	00 0807 (06) 0796 นายสุภาพ วิริยะสามารถ
	00 0807 (06) 0797 นายอนันตศักดิ์ ทองดี
	00 0807 (06) 0798
	00 0807 (05) 0799 นายสุรัชย์ เทพรักษาฉาย
	00 0807 (03) 0800 นายสงกรานต์ ไชวัญชาติ

สายงาน	งานสวนป่าไชยปราการ
สวนป่า	00 0807 56 0801 นายปิยพันธ์ วรรณกุล
สวนป่า	00 0807 45 0802
สวนป่า	00 0807 14 0803 นายจิระพันธ์ พุทธลก
สวนป่า	00 0807 14 0804
	00 0807 (06) 0805
	00 0807 (06) 0806
	00 0807 (05) 0807 นายอภิชัย สมทองแก้ว

สายงาน	งานสวนป่าเชียงใหม่ดาว
สวนป่า	00 0807 56 0808 นายปิยพันธ์ วรรณกุล
สวนป่า	00 0807 45 0809
สวนป่า	00 0807 14 0810
	00 0807 (06) 0811
	00 0807 (05) 0812

สายงาน	งานสวนป่าแม่อุคอ
สวนป่า	00 0807 56 0813 นายพัชระ พรหมสัมช่า
สวนป่า	00 0807 45 0814
สวนป่า	00 0807 14 0815
	00 0807 (06) 0816 นายอนัน โปแห่ล
	00 0807 (05) 0817

สายงาน	งานสวนป่าแม่อุ้มลอง
สวนป่า	00 0807 56 0818 นายพัชระ พรหมสัมช่า
สวนป่า	00 0807 45 0819 นายพัชระ พรหมสัมช่า
สวนป่า	00 0807 45 0820 นายอัศวพงษ์ ป่าธนู
สวนป่า	00 0807 14 0821 นายสมศักดิ์ รัตนพิกุลทอง
สวนป่า	00 0807 14 0822
สวนป่า	00 0807 14 0823
	00 0807 (06) 0824 นายชัยเนตร ถนอมการ
	00 0807 (06) 0825 นายสมศักดิ์ ทาทองเชื้อ
	00 0807 (06) 0826 นายนคร ครดั้น
	00 0807 (06) 0827 นายสืบพงษ์ คำฟู
	00 0807 (05) 0828

สายงาน	งานสวนป่าบ้านวัดจันทร์
สวนป่า	00 0807 56 0829 นายปิยะพันธ์ วรรณมณี
สวนป่า	00 0807 45 0830
สวนป่า	00 0807 14 0831 นายเกษมศักดิ์ กิรติกรกุล
สวนป่า	00 0807 14 0832 ว่าที่ ร.ต.ณัฐวิทย์ ใจคำดำ
	00 0807 (06) 0833 นายสมเพชร เสือกลิดี
	00 0807 (05) 0834

สายงาน	งานสวนป่าคอยบ่อหลวง
สวนป่า	00 0807 56 0835 นายชัยรัตน์ คู่เทียม
สวนป่า	00 0807 45 0836
สวนป่า	00 0807 14 0837 นายบุญช่วย คุ้มกันนาน
	00 0807 (06) 0838
	00 0807 (05) 0839

สายงาน	งานสวนป่าหลวงสันกำแพง
สวนป่า	00 0807 56 0840
สวนป่า	00 0807 45 0841
สวนป่า	00 0807 14 0842 นายราชศักดิ์ ถาวรรัตนวรรณ
	00 0807 (06) 0843
	00 0807 (05) 0844

สายงาน	งานสวนป่าบ้านวงษา
สวนป่า	00 0807 56 0845 นายจ๊กกฤษ กอไคร้
สวนป่า	00 0807 45 0846
สวนป่า	00 0807 14 0847
สวนป่า	00 0807 14 0848
	00 0807 (06) 0849 นายสมบุรณ์ จันทร์ตา
	00 0807 (06) 3140 นายธีรพล พึ่งสุยะ
	00 0807 (05) 3141

ผู้อำนวยการสำนัก
00 0900 89 0850
ว่าที่ พ.ต. อภิชาติ จินตมงคล

ฝ่ายบริหาร
00 0910 78 0851

ฝ่ายจัดการผลผลิตและอุตสาหกรรมไม้
00 0920 78 0852
นาย อานนท์ บุญกัณฑ์

ฝ่ายจัดการสวนป่า
00 0930 78 0853
นาย เขียวชาญ พิบูลย์

ส่วนอำนวยการ
00 0901 67 0854
นาง ดวงใจ ป้อมเชื้อ

ส่วนแผนงานและประเมินผล
00 0902 67 0893
นาย ไชยศ โสถียากัย

ส่วนพัฒนาธุรกิจและอุตสาหกรรมไม้
00 0903 67 0911
นาย สายัณห์ กลิ่นโลกย์

สายงาน	งานบริหารทั่วไป	
บริหารทั่วไป	00 0901 56 0855	น.ส. ธนชา วงศ์ใหญ่
บริหารทั่วไป	00 0901 45 0856	
บริหารทั่วไป	00 0901 45 0857	
บริหารทั่วไป	00 0901 14 0858	
บริหารทั่วไป	00 0901 14 0859	นาย ณัฐพล พรหมยานนท์
บริหารทั่วไป	00 0901 14 0860	น.ส. ธาณิณี อธิวิวัฒน์กรกุล
	00 0901 (05) 0861	นาย คณิศร์ ไชยอ้าย
	00 0901 (05) 0862	นาย เศรษฐพงษ์ ศิริวงศ์ตระกูล
	00 0901 (04) 0863	
	00 0901 (04) 0864	
	00 0901 (03) 0865	
	00 0901 (03) 0866	

สายงาน	งานพัสดุ	
บริหารทั่วไป	00 0901 56 0875	
บริหารทั่วไป	00 0901 45 0876	
บริหารทั่วไป	00 0901 14 0877	น.ส. ดวงใจ แสงบุญเรือง

สายงาน	งานจัดการผลผลิตและเครื่องจักรกล	
สวนป่า	00 0901 56 0878	
สวนป่า	00 0901 45 0879	
สวนป่า	00 0901 14 0880	
	00 0901 (06) 0881	นาย อนุรักษ์ วรรณพะไล
	00 0901 (06) 0882	นาย เฉษฐา สิทธิธรรม
	00 0901 (06) 0883	นาย สมชาติ อุ่นศรีสง
	00 0901 (06) 0884	นาย กุลชาติ กองสีสังข์
	00 0901 (06) 0885	นาย กุเบศร์ นาคสุวรรณ
	00 0901 (06) 0886	
	00 0901 (06) 0887	นาย เรวัฒน์ ยศพัชรกรณ์
	00 0901 (06) 0888	
	00 0901 (06) 0889	
	00 0901 (06) 0890	
	00 0901 (06) 0891	นาย วิวัฒน์ การกิจไพร
	00 0901 (05) 0892	นาย วิเชษฐ สิทธิเมือง

สายงาน	งานบัญชีการเงิน	
บัญชี	00 0901 56 0867	น.ส. ปาริชาติ จันทร์จร
บัญชี	00 0901 45 0868	
บัญชี	00 0901 45 0869	
บัญชี	00 0901 14 0870	น.ส. อาภาภรณ์ วงศ์เป็ง
บัญชี	00 0901 14 0871	น.ส. ธัญญาพร สุทธิศาสตร์

สายงาน	งานบริหารบุคคล	
มนุษย์	00 0901 56 0872	
มนุษย์	00 0901 45 0873	
มนุษย์	00 0901 14 0874	

สายงาน	งานแผนงานและประเมินผล	
แผนงานและงบประมาณ	00 0902 56 0894	
แผนงานและงบประมาณ	00 0902 45 0895	น.ส. เรณูภา หลวงคา
แผนงานและงบประมาณ	00 0902 45 0896	
แผนงานและงบประมาณ	00 0902 14 0897	
แผนงานและงบประมาณ	00 0902 14 0898	ว่าที่ ร.ต. กมลพัฒน์ เจริญวงศ์

สายงาน	งานวิจัยและพัฒนา	
สวนป่า	00 0902 56 0899	
สวนป่า	00 0902 45 0900	
สวนป่า	00 0902 14 0901	ว่าที่ ร.ต. ทาริกา แสงศรีจันทร์
สวนป่า	00 0902 14 2853	

สายงาน	งานส่งเสริมปลูกไม้เศรษฐกิจ	
สวนป่า	00 0902 56 0902	
สวนป่า	00 0902 45 0903	
สวนป่า	00 0902 45 0904	
สวนป่า	00 0902 14 0905	
สวนป่า	00 0902 14 0906	น.ส. พิมพ์กานต์ พลอินทร์

สายงาน	งานการตลาดและสารสนเทศ	
การตลาด	00 0902 56 0907	นาย ปริญญา หมอแก้ว
การตลาด	00 0902 45 0908	
การตลาด	00 0902 14 0909	
การตลาด	00 0902 14 0910	

สายงาน	งานแผนงานและประเมินผล	
แผนงานและงบประมาณ	00 0903 56 2622	
แผนงานและงบประมาณ	00 0903 45 2798	
แผนงานและงบประมาณ	00 0903 45 2799	
แผนงานและงบประมาณ	00 0903 14 0916	น.ส. สายรุ่ง แสถิม
แผนงานและงบประมาณ	00 0903 14 2857	

สายงาน	งานบริหารทั่วไป	
บริหารทั่วไป	00 0903 56 0912	น.ส. ศรีญา จันทรถาวร
บริหารทั่วไป	00 0903 45 0913	
บริหารทั่วไป	00 0903 45 0914	
บริหารทั่วไป	00 0903 14 0915	
	00 0903 (05) 0917	
	00 0903 (03) 0918	

สายงาน	งานบัญชีการเงิน	
บัญชี	00 0903 56 0919	นาง ธัญญาภรณ์ ฤทธิยา
บัญชี	00 0903 45 0920	
บัญชี	00 0903 14 0921	น.ส. พนิดตา บุญทวงศ์

สายงาน	งานแปรรูปไม้และผลิตภัณฑ์ไม้ตาก	
อุตสาหกรรม	00 0903 56 0922	น.ส. พิษญา มหาคำ
อุตสาหกรรม	00 0903 45 0923	
อุตสาหกรรม	00 0903 14 0924	
อุตสาหกรรม	00 0903 14 2854	น.ส. ศิริพร เผ่าถนอม
อุตสาหกรรม	00 0903 14 2855	
อุตสาหกรรม	00 0903 14 2856	
	00 0903 (06) 0925	นาย ชชาติ มีบุตร

สายงาน	งานแปรรูปไม้และผลิตภัณฑ์ไม้กึ่งแปรรูป	
อุตสาหกรรม	00 0903 56 0926	
อุตสาหกรรม	00 0903 45 0927	
อุตสาหกรรม	00 0903 14 0928	นาย ประยูร เต่าเพชร
	00 0903 (06) 0929	นาย ศราวุฒิ วิรัตน์เกษม
	00 0903 (05) 0930	นาย เอกลักษณ์ ศิริทรงศรี

อัตรา	89	78	67	56	45	14	(06)	(05)	(04)	(03)	(02)	รวม
กรอบ	1	3	6	41	58	84	59	29	7	6	0	294
ใช้	1	2	6	30	6	48	40	20	0	0	0	153
ว่าง	0	1	0	11	52	36	19	9	7	6	0	141

ข้อมูลโดย

งานทะเบียนประวัติ ส่วนบริหารทรัพยากรมนุษย์
ฝ่ายทรัพยากรมนุษย์ สำนักบริหารกลาง

ผู้อำนวยการสำนัก
00 0900 89 0850
ว่าที่ พ.ต. อภิชาติ จินตมงคล

ฝ่ายบริหาร
00 0910 78 0851

ฝ่ายจัดการผลผลิตและอุตสาหกรรมไม้
00 0920 78 0852
นาย อานนท์ บุญกัญช์

ฝ่ายจัดการสวนป่า
00 0930 78 0853
นาย เชี่ยวชาญ พิบูลย์

องค์กรอุตสาหกรรมป่าไม้เขตพิษณุโลก
00 0904 67 0931
นาย พิสิทธิ์ วัคินะเมฉินทร์

สายงาน	งานบริหารทั่วไป
บริหารทั่วไป	00 0904 56 0932 นาย อรุณ อินตะชะ
บริหารทั่วไป	00 0904 45 0933 นาย อรุณ อินตะชะ
บริหารทั่วไป	00 0904 14 0934 นาย ฤทธิชัย ตี้อ่า
บริหารทั่วไป	00 0904 14 0935 น.ส. อุไรวรรณ จอยวงษ์
	00 0904 (05) 0936 นาย ฉลาด ศรีเพ็ง
	00 0904 (05) 0937
	00 0904 (04) 0938
	00 0904 (03) 0939

สายงาน	งานสวนป่าเขากระยาง
สวนป่า	00 0904 56 0950 นาย วิเชียร ศรทรง
สวนป่า	00 0904 45 0951
สวนป่า	00 0904 45 0952
สวนป่า	00 0904 14 0953
สวนป่า	00 0904 14 0954
สวนป่า	00 0904 14 0955 น.ส. จรรยา ชัยชนะ
	00 0904 (06) 0956
	00 0904 (06) 0957 นาย สมยศ คุณศิลป์
	00 0904 (06) 0958 นาย สมบัติ โชติรัตน์
	00 0904 (06) 0959 นาย วัชรการ ป้องทอง
	00 0904 (05) 0960 นาย อนิรุทธ์ แสงเรืองเดช

สายงาน	งานสวนป่าเขาคนา
สวนป่า	00 0904 56 0968 นาย กิตติศักดิ์ ถาวงษ์กลาง
สวนป่า	00 0904 45 0969 นาย รัชต์ดี สุวรรณวาร
สวนป่า	00 0904 14 0970
สวนป่า	00 0904 14 0971 นาง ฐิติภา ใจจันทร์
	00 0904 (06) 0972 นาย ถนัด คำเมืองเหนือ
	00 0904 (06) 0973 นาย บุญธรรม ออมแก้ว
	00 0904 (05) 0974 นาย วีรภัทร ใจจันทร์

สายงาน	งานบัญชีการเงิน
บัญชี	00 0904 56 0940 นาง บงกช ชงชา
บัญชี	00 0904 45 0941 นาย สุพงษ์ แก้วสาย
บัญชี	00 0904 45 0942
บัญชี	00 0904 14 0943 นาง ปัทมา กองสีสังข์
บัญชี	00 0904 14 0944 นาย กัญญาภัทร จันทรงค์

สายงาน	งานสวนป่าน้ำตากล
สวนป่า	00 0904 56 0961 นาย บัญญัติ ชงชา
สวนป่า	00 0904 45 0962
สวนป่า	00 0904 14 0963 ว่าที่ร้อยตรี ธีรพล เขียวเหลือง
สวนป่า	00 0904 14 0964
	00 0904 (06) 0965
	00 0904 (06) 0966
	00 0904 (05) 0967

สายงาน	งานสวนป่าลุ่มน้ำวังทองฝั่งขวา
สวนป่า	00 0904 56 0975 นาย จำนงค์ เกศดี
สวนป่า	00 0904 45 0976
สวนป่า	00 0904 14 0977
สวนป่า	00 0904 14 0978
	00 0904 (06) 0979
	00 0904 (06) 0980
	00 0904 (05) 0981 นาย สนใจ ดวงแก้ว

สายงาน	งานแผนงานและประเมินผล
สวนป่า	00 0904 56 0945 น.ส. อัจฉราพร เชียงใต้
สวนป่า	00 0904 45 0946
สวนป่า	00 0904 45 0947
สวนป่า	00 0904 14 0948
สวนป่า	00 0904 14 0949 น.ส. วีรวรรณ ส่งบุญแก้ว

สายงาน	งานสวนป่าวัดโบสถ์
สวนป่า	00 0904 56 0982 นาย วงศ์พิชัย ชาวผ่อง
สวนป่า	00 0904 45 0983
สวนป่า	00 0904 14 0984 นาย พิษณุพงศ์ จันทร์ธง
สวนป่า	00 0904 14 0985
	00 0904 (06) 0986
	00 0904 (06) 0987 นาย โกวิท วงษ์คำ
	00 0904 (05) 0988 นาย ชาตรี จันทรโทน

ผู้อำนวยการสำนัก
00 0900 89 0850
ว่าที่ พ.ต. อภิชาติ จินตามงคล

ฝ่ายบริหาร
00 0910 78 0851

ฝ่ายจัดการผลผลิตและอุตสาหกรรมไม้
00 0920 78 0852
นาย อานนท์ บุญกัณฑ์

ฝ่ายจัดการสวนป่า
00 0930 78 0853
นาย เขียวชาญ พิบูลย์

องค์การอุตสาหกรรมป่าไม้เขตอุดรดิตถ์
00 0905 67 0989
นาย วาณิช ศรีพรหม

สายงาน	งานบริหารทั่วไป	
บริหารทั่วไป	00 0905 56 0990	น.ส. ชนิษฐา ก้อนเครือ
บริหารทั่วไป	00 0905 45 0991	
บริหารทั่วไป	00 0905 14 0992	น.ส. ดวงหทัย แก้วคำปิก
บริหารทั่วไป	00 0905 14 0993	นาง ปฎิมาพร ทองแดง
	00 0905 (05) 0994	
	00 0905 (05) 0995	
	00 0905 (04) 0996	
	00 0905 (04) 0997	
	00 0905 (03) 0998	

สายงาน	งานสวนป่าท่าปลา	
สวนป่า	00 0905 56 1009	นาย กฤติพงษ์ จันทร์สง่า
สวนป่า	00 0905 45 1010	
สวนป่า	00 0905 45 1011	
สวนป่า	00 0905 14 1012	นาย อุเทนทร์ หม่องคำ
สวนป่า	00 0905 14 1013	นาย พงษ์วีรวิชญ์ แก้วหนองยาง
สวนป่า	00 0905 14 1014	นาย ศิวพร คำแหง
	00 0905 (06) 1015	นาย สมจิตร บัวคำป้อ
	00 0905 (06) 1016	
	00 0905 (06) 1017	นาย ศุภชัย แปงสอน
	00 0905 (06) 1018	นาย เจริญชัย สีพรหม
	00 0905 (05) 1019	นาย กิตติศักดิ์ ไทเชษฐศักดิ์

สายงาน	งานสวนป่าศรีสะเกษ	
สวนป่า	00 0905 56 1027	นาย สาธิต ใจชื่อ
สวนป่า	00 0905 45 1028	
สวนป่า	00 0905 45 1029	
สวนป่า	00 0905 14 1030	นาย เสกสรรค์ เพชรรงค์
สวนป่า	00 0905 14 1031	นาย กฤษดา ทิพย์รัตน์
สวนป่า	00 0905 14 1032	
	00 0905 (06) 1033	
	00 0905 (06) 1034	นาย ดนัย สอนแก้ว
	00 0905 (06) 1035	นาย เฉลิมวุฒิ สุขธรรม
	00 0905 (06) 1036	นาย ชุตินันท์ วิชัยไพบูลย์
	00 0905 (05) 1037	นาย ชาตรี บุญศิริ

สายงาน	งานสวนป่าห้วยดลอง-ห้วยสีเสียด	
สวนป่า	00 0905 56 1045	นาย ณัฐพงษ์ หมายหมั่น
สวนป่า	00 0905 45 1046	
สวนป่า	00 0905 14 1047	นาย สุพรรณ ธรรมลังกา
สวนป่า	00 0905 14 1048	นาย ปฐมพงษ์ วงษ์อำภา
	00 0905 (06) 1049	นาย ประหยัด สวัสดิ์
	00 0905 (06) 1050	นาย ศรีเทพ เบียงแก้ว
	00 0905 (05) 1051	นาย มารุต ทองทับ

สายงาน	งานบัญชีการเงิน	
บัญชี	00 0905 56 0999	นาง กมลทิพย์ ขาวผ่อง
บัญชี	00 0905 45 1000	
บัญชี	00 0905 45 1001	
บัญชี	00 0905 14 1002	นาง สุวรรณี เรืองมัน
บัญชี	00 0905 14 1003	น.ส. รัชฎา โยเหลา

สายงาน	งานสวนป่าปากปาด	
สวนป่า	00 0905 56 1020	นาย สงคราม เอี่ยมศิริ
สวนป่า	00 0905 45 1021	
สวนป่า	00 0905 14 1022	
สวนป่า	00 0905 14 1023	นาย บัณฑิต ยศรุ่งเรือง
	00 0905 (06) 1024	
	00 0905 (06) 1025	นาย เดือน เสาวภา
	00 0905 (05) 1026	นาย ชัยณรงค์ คำปัญญา

สายงาน	งานสวนป่าแม่सान	
สวนป่า	00 0905 56 1038	นาย สาธิต ใจชื่อ
สวนป่า	00 0905 45 1039	
สวนป่า	00 0905 14 1040	นาย วชิระ ชำนาญ
สวนป่า	00 0905 14 1041	นาย อุเทน ทองแดง
	00 0905 (06) 1042	
	00 0905 (06) 1043	นาย วีระพล วันฉัตร
	00 0905 (05) 1044	นาย บรรจง พุทธิกร

สายงาน	งานแผนงานและประเมินผล	
สวนป่า	00 0905 56 1004	นาง จันทร์จิรา บางแก้ว
สวนป่า	00 0905 45 1005	
สวนป่า	00 0905 45 1006	
สวนป่า	00 0905 14 1007	น.ส. บุญนิตา สิงห์หม
สวนป่า	00 0905 14 1008	น.ส. สุภาพร จิตต์หอม

รชก.

ผู้อำนวยการสำนัก
00 0900 89 0850
ว่าที่ พ.ต. อภิชาติ จินตามงคล

ฝ่ายบริหาร
00 0910 78 0851

ฝ่ายจัดการผลผลิตและอุตสาหกรรมไม้
00 0920 78 0852
นาย อานนท์ บุญกัณฑ์

ฝ่ายจัดการสวนป่า
00 0930 78 0853
นาย เขียวชาญ พิบูลย์

องค์กรอุตสาหกรรมป่าไม้เขตตาก
00 0906 67 1052
นาย ชัยรัตน์ กิมประเทศ

สายงาน	งานบริหารทั่วไป	
บริหารทั่วไป	00 0906 56 1053	นาย ยุทธการ ทองเกิด
บริหารทั่วไป	00 0906 45 1054	
บริหารทั่วไป	00 0906 14 1055	น.ส. มยุรี กาวิน
บริหารทั่วไป	00 0906 14 1056	น.ส. ลาวัญย์ อยู่แย้ม
	00 0906 (05) 1057	นาย วุฒิ ปราบธรรม
	00 0906 (05) 1058	
	00 0906 (04) 1059	
	00 0906 (04) 1060	
	00 0906 (03) 1061	

สายงาน	งานสวนป่าแม่ละเมา-แม่สอด	
สวนป่า	00 0906 56 1072	น.ส. รุ่งทิพย์ เพ็ชรช้าง
สวนป่า	00 0906 45 1073	
สวนป่า	00 0906 14 1074	
สวนป่า	00 0906 14 1075	น.ส. ธันยมัย มีสมบัติ
	00 0906 (06) 1076	นาย จีรศักดิ์ เสาร์เทพ
	00 0906 (06) 1077	นาย ปิยะวัฒน์ จอมเงิน
	00 0906 (05) 1078	

สายงาน	งานสวนป่าเมืองตาก-เชียงใหม่	
สวนป่า	00 0906 56 1093	นาย บุญมี แสงทรัพย์
สวนป่า	00 0906 45 1094	
สวนป่า	00 0906 14 1095	นาย วรพล เจริญนันทกุล
สวนป่า	00 0906 14 1096	
	00 0906 (06) 1097	
	00 0906 (06) 1098	นาย สุริเย คำปูนเนียม
	00 0906 (05) 1099	นาย สมาน ศรีวิไล

สายงาน	งานสวนป่าบ้านด่านลานหอย	
สวนป่า	00 0906 56 1114	นาย ชาตรี ไม้จืด
สวนป่า	00 0906 45 1115	นาย พลากร กันทอง
สวนป่า	00 0906 45 1116	
สวนป่า	00 0906 14 1117	
สวนป่า	00 0906 14 1118	
สวนป่า	00 0906 14 1119	
	00 0906 (06) 1120	นาย เสี่ยงม ผาสูงเนิน
	00 0906 (06) 1121	นาย จรูญ จิวเมฆ
	00 0906 (06) 1122	นาย ศิริศักดิ์ พรมกล้า
	00 0906 (06) 1123	นาย ชวัลชัย สุกณาอำพร
	00 0906 (05) 1124	นาย ครรชิต เก็กสืบแก้ว

สายงาน	งานบัญชีการเงิน	
บัญชี	00 0906 56 1062	นาย ธรพงษ์ แย้มชัย
บัญชี	00 0906 45 1063	
บัญชี	00 0906 45 1064	
บัญชี	00 0906 14 1065	
บัญชี	00 0906 14 1066	น.ส. คัทธรียา พยอมสวย

สายงาน	งานสวนป่าพบพระ	
สวนป่า	00 0906 56 1079	นาย ธเนศ ตั้งฉันทพัฒน์
สวนป่า	00 0906 45 1080	
สวนป่า	00 0906 14 1081	นาย ทำนูล จามรพิพัฒน์
สวนป่า	00 0906 14 1082	
	00 0906 (06) 1083	นาย สุวิทย์ กันแก้ว
	00 0906 (06) 1084	
	00 0906 (05) 1085	

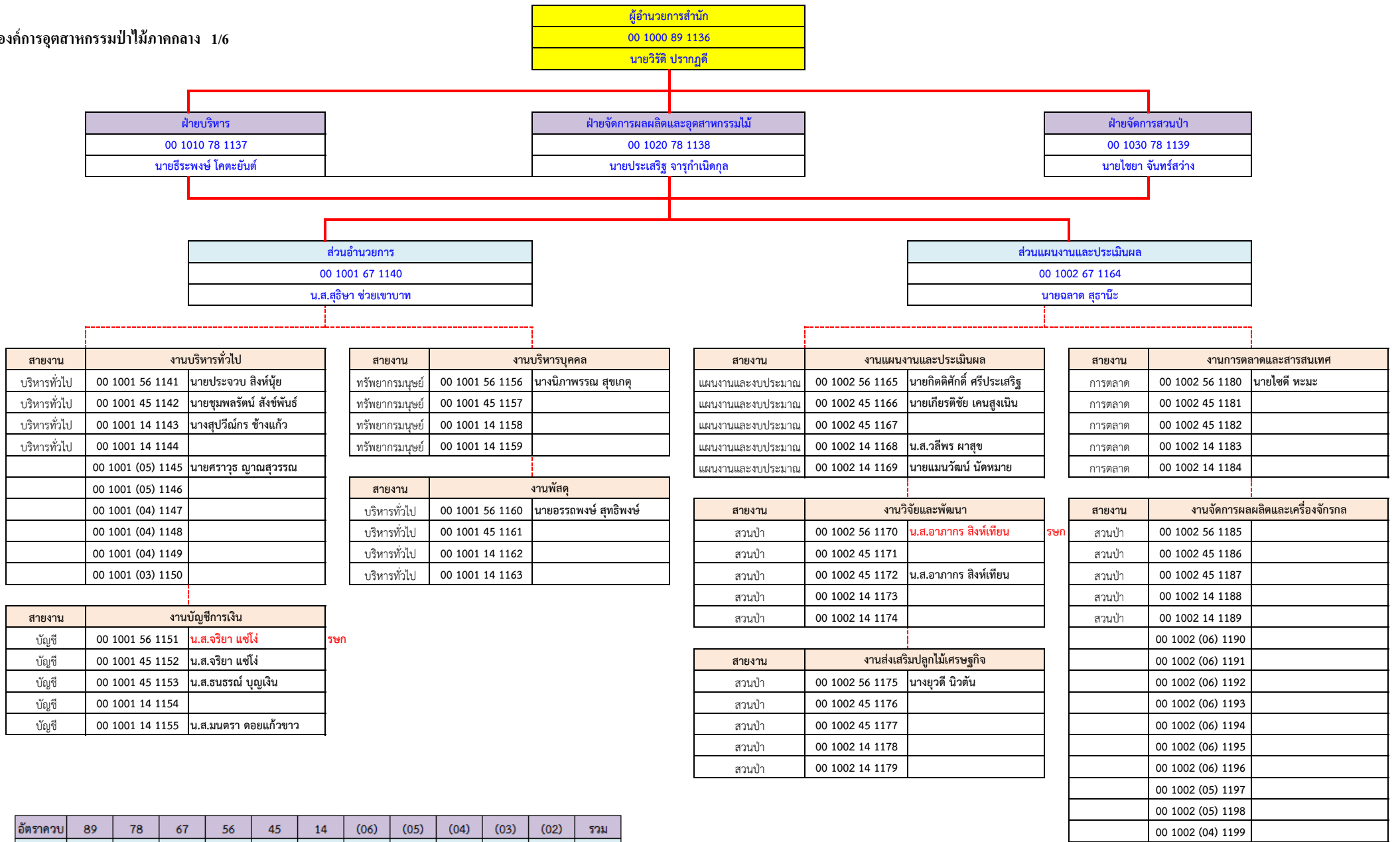
สายงาน	งานสวนป่างานสวนป่าคลองหมาก-คลองขลุง	
สวนป่า	00 0906 56 1100	นาย ชยางกูร สีลาสอน
สวนป่า	00 0906 45 1101	
สวนป่า	00 0906 14 1102	นาย ชูพงษ์ บุญจันทร์
สวนป่า	00 0906 14 1103	
	00 0906 (06) 1104	นาย ชัยณรงค์ วรรณภิกษะ
	00 0906 (06) 1105	
	00 0906 (05) 1106	

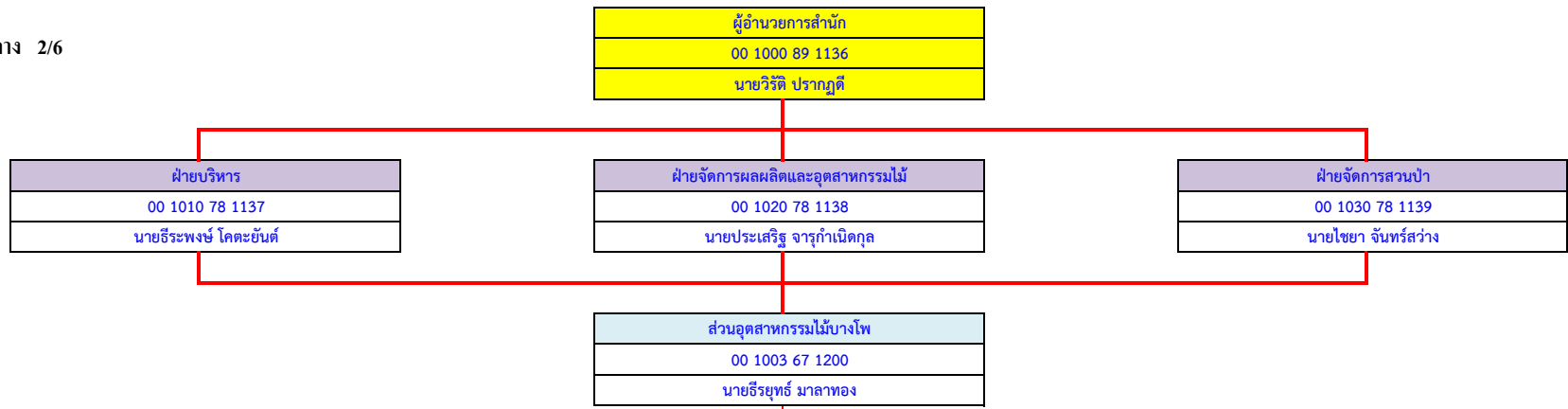
สายงาน	งานสวนป่าตัวระบ่า	
สวนป่า	00 0906 56 1125	นาย สมบุญ คู่สุวรรณ
สวนป่า	00 0906 45 1126	
สวนป่า	00 0906 45 1127	
สวนป่า	00 0906 14 1128	
สวนป่า	00 0906 14 1129	นาย ไพฑูรย์ จันทร์โลहित
สวนป่า	00 0906 14 1130	
	00 0906 (06) 1131	นาย เสกสันต์ อินสละ
	00 0906 (06) 1132	
	00 0906 (06) 1133	นาย สมคิด สุขสุด
	00 0906 (06) 1134	นาย ณรรธ สุขสุด
	00 0906 (05) 1135	นาย อนันต์ สุทัศน์

สายงาน	งานแผนงานและประเมินผล	
สวนป่า	00 0906 56 1067	น.ส. พัชรพร ศรีวิริญ
สวนป่า	00 0906 45 1068	
สวนป่า	00 0906 45 1069	
สวนป่า	00 0906 14 1070	น.ส. สุนิสา ภัสสร
สวนป่า	00 0906 14 1071	น.ส. ขาวดี มหาวรรณ

สายงาน	งานสวนป่าท่าสองยาง	
สวนป่า	00 0906 56 1086	นาย นิพนธ์ บุญใจ รชก
สวนป่า	00 0906 45 1087	นาย นิพนธ์ บุญใจ
สวนป่า	00 0906 14 1088	
สวนป่า	00 0906 14 1089	
	00 0906 (06) 1090	นาย มิ่งขวัญ ศรีรัตน์
	00 0906 (06) 1091	นาย จตุพร อินทยะศ
	00 0906 (05) 1092	นาย ทองคำ สอยดาว

สายงาน	งานสวนป่าลาดยาว	
สวนป่า	00 0906 56 1107	นาย สายัญ มาตยาคุณ
สวนป่า	00 0906 45 1108	
สวนป่า	00 0906 14 1109	นาย สุธินันท์ เตชะนา
สวนป่า	00 0906 14 1110	
	00 0906 (06) 1111	นาย พงศจิกา แสนใจ
	00 0906 (06) 1112	
	00 0906 (05) 1113	นาย พิษณุ พวงจันทร์





สายงาน	งานบริหารทั่วไป	
บริหารทั่วไป	00 1003 56 1201	นางณปภัช นันทศิริ
บริหารทั่วไป	00 1003 45 1202	นายสินชัย ชูศาสตร์
บริหารทั่วไป	00 1003 14 1203	
บริหารทั่วไป	00 1003 14 1204	
	00 1003 (05) 1205	นายนิมิตร ชัยภูมิ
	00 1003 (05) 1206	นายภูวศล อยู่จ้อย
	00 1003 (04) 1207	
	00 1003 (04) 1208	นายคำริ นันทศิริ
	00 1003 (04) 1209	น.ส.ลัดดา สำฤทธิ์ดี
	00 1003 (03) 1210	นายอดิสรณ์ ผิวบาง

สายงาน	งานบัญชีการเงิน	
บัญชี	00 1003 56 1211	น.ส.นันทนภัส รุ่งเรือง
บัญชี	00 1003 45 1212	น.ส.ชัญญา สุริยาแสงงาม
บัญชี	00 1003 45 1213	
บัญชี	00 1003 14 1214	
บัญชี	00 1003 14 1215	

สายงาน	งานแผนงานและประเมินผล	
แผนงานและงบประมาณ	00 1003 56 1216	
แผนงานและงบประมาณ	00 1003 45 1217	นายรังสิวุฒิ แทนโชติ
แผนงานและงบประมาณ	00 1003 45 1218	
แผนงานและงบประมาณ	00 1003 14 1219	
แผนงานและงบประมาณ	00 1003 14 1220	
แผนงานและงบประมาณ	00 1003 14 1221	

สายงาน	งานการค้าและการตลาด	
การตลาด	00 1003 56 1222	นางอรปรียา สงค์แจ้งใหญ่
การตลาด	00 1003 45 1223	
การตลาด	00 1003 45 1224	น.ส.ณัฐชา ชุ่มกลม
การตลาด	00 1003 14 1225	
การตลาด	00 1003 14 1226	
การตลาด	00 1003 14 1227	
	00 1003 (06) 1228	
	00 1003 (06) 1229	
	00 1003 (05) 1230	
	00 1003 (05) 1231	นายสกล กันดา
	00 1003 (04) 1232	นายองอาจ กลอยสวัสดิ์
	00 1003 (04) 1233	
	00 1003 (03) 1234	
	00 1003 (03) 1235	

สายงาน	งานผลิตภัณฑ์ไม้	
อุตสาหกรรม	00 1003 56 1236	นายจักรพันธ์ บอกลั่นเพ็ชระ
อุตสาหกรรม	00 1003 45 1237	น.ส.ภักพิชา สวนจั่น
อุตสาหกรรม	00 1003 45 1238	
อุตสาหกรรม	00 1003 14 1239	
อุตสาหกรรม	00 1003 14 1240	
อุตสาหกรรม	00 1003 14 1241	
	00 1003 (05) 1242	นายอภิชัย ใหม่คามิ
	00 1003 (05) 1243	
	00 1003 (04) 1244	น.ส.อาภัสรา เอี่ยมปาน
	00 1003 (04) 1245	นายเฉลิมชัย ชัยภูมิ
	00 1003 (04) 1246	นายหม้อ เนตรกลาง
	00 1003 (03) 1247	นายมานพ ช่วยไว้
	00 1003 (03) 1248	

ผู้อำนวยการสำนัก
00 1000 89 1136
นายวิวัติ ปรากฏดี

ฝ่ายบริหาร
00 1010 78 1137
นายธีระพงษ์ โคตะยันต์

ฝ่ายจัดการผลผลิตและอุตสาหกรรมไม้
00 1020 78 1138
นายประเสริฐ จารุกำเนิดกุล

ฝ่ายจัดการสวนป่า
00 1030 78 1139
นายไชยา จันทร์สว่าง

ส่วนอุตสาหกรรมไม้วงน้อย
00 1004 67 1249
นายวระวุฒิ ศรีปัญญา

รชก

สายงาน	งานบริหารทั่วไป	
บริหารทั่วไป	00 1004 56 1250	
บริหารทั่วไป	00 1004 45 1251	น.ส.เจียมจิตร ปาละวงค์
บริหารทั่วไป	00 1004 14 1252	
บริหารทั่วไป	00 1004 14 1253	
	00 1004 (05) 1254	นายสุमितร์ สงครินทร์
	00 1004 (04) 1255	
	00 1004 (04) 1256	
	00 1004 (04) 1257	
	00 1004 (03) 1258	

สายงาน	งานบัญชีการเงิน	
บัญชี	00 1004 56 1259	นางนงนันทิ ศิริ
บัญชี	00 1004 45 1260	
บัญชี	00 1004 45 1261	
บัญชี	00 1004 14 1262	น.ส.อมรรัตน์ ราชโลหะ
บัญชี	00 1004 14 1263	

สายงาน	งานแผนงานและการตลาด	
การตลาด	00 1004 56 1264	น.ส.วรรณภา หุดบัวตง
การตลาด	00 1004 45 1265	น.ส.วรรณภา หุดบัวตง
การตลาด	00 1004 45 1266	
การตลาด	00 1004 14 1267	
การตลาด	00 1004 14 1268	
การตลาด	00 1004 14 1269	

รชก

สายงาน	งานแปรรูปไม้	
อุตสาหกรรม	00 1004 56 1270	นายจักรพันธ์ บอกสันเทียะ
อุตสาหกรรม	00 1004 45 1271	
อุตสาหกรรม	00 1004 45 1272	
อุตสาหกรรม	00 1004 14 1273	
อุตสาหกรรม	00 1004 14 1274	นายอันวา นวาระทะคุณ
	00 1004 (06) 1275	
	00 1004 (06) 1276	
	00 1004 (05) 1277	
	00 1004 (04) 1278	นายโชคชัย จันทร์จรรุญ
	00 1004 (04) 1279	
	00 1004 (03) 1280	

รชก

สายงาน	งานผลิตภัณฑ์ไม้ประสาน	
อุตสาหกรรม	00 1004 56 1281	นายสมศักดิ์ เกตุมา
อุตสาหกรรม	00 1004 45 1282	น.ส.สรสิรินทร์ญา แฉ่นแก้ว
อุตสาหกรรม	00 1004 14 1283	
อุตสาหกรรม	00 1004 14 1284	
	00 1004 (03) 1285	
	00 1004 (03) 1286	

ผู้อำนวยการสำนัก
00 1000 89 1136
นายวิรัตน์ ปรากฏูดี

ฝ่ายบริหาร
00 1010 78 1137
นายธีระพงษ์ โคตะยันต์

ฝ่ายจัดการผลผลิตและอุตสาหกรรมไม้
00 1020 78 1138
นายประเสริฐ จารุกำเนิดกุล

ฝ่ายจัดการสวนป่า
00 1030 78 1139
นายไชยา จันทร์สว่าง

ส่วนอุตสาหกรรมไม้อยุธยา
00 1005 67 1287
นายวระวุฒิ ศรีปัญญา

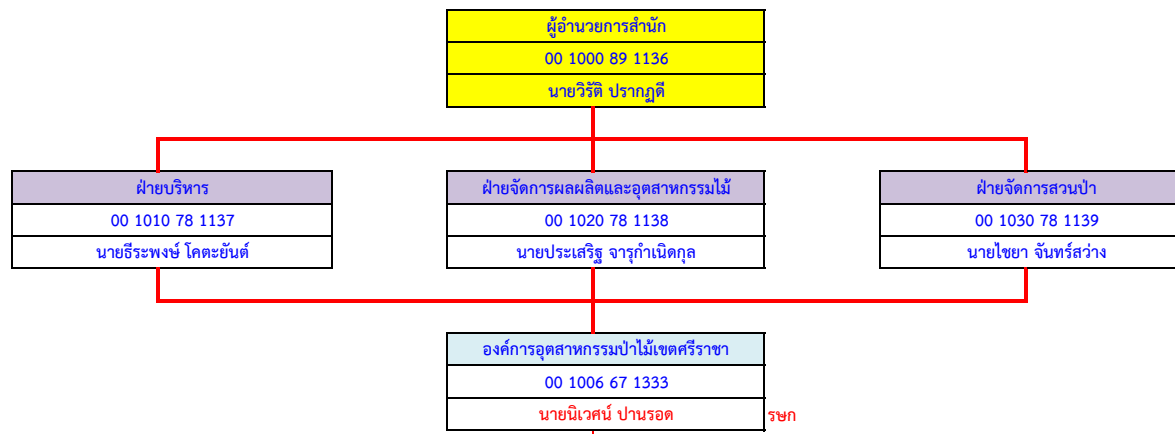
สายงาน	งานบริหารทั่วไป	
บริหารทั่วไป	00 1005 56 1288	น.ส.สมฤดี โตพ่วง
บริหารทั่วไป	00 1005 45 1289	
บริหารทั่วไป	00 1005 14 1290	น.ส.จิราภา อติชะ
บริหารทั่วไป	00 1005 14 1291	
บริหารทั่วไป	00 1005 14 1292	
	00 1005 (05) 1293	
	00 1005 (05) 1294	นายจรินทร์ ชีวธรรมะ
	00 1005 (04) 1295	นายเสกสรรค์ สุวรรณภัก
	00 1005 (04) 1296	น.ส.สิดาพัชร์ อูติวัฒนรุ่งน
	00 1005 (03) 1297	

สายงาน	งานบัญชีการเงิน	
บัญชี	00 1005 56 1298	น.ส.กัญญากร พงศ์นพนนท์
บัญชี	00 1005 45 1299	น.ส.พัชรี หาเรือนจักร์
บัญชี	00 1005 45 1300	
บัญชี	00 1005 14 1301	
บัญชี	00 1005 14 1302	

สายงาน	งานแผนงานและประเมินผล	
แผนงานและงบประมาณ	00 1005 56 1303	
แผนงานและงบประมาณ	00 1005 45 1304	
แผนงานและงบประมาณ	00 1005 45 1305	
แผนงานและงบประมาณ	00 1005 14 1306	น.ส.ธัญลักษณ์ จันทร์กุล
แผนงานและงบประมาณ	00 1005 14 1307	นายกฤตเมธ เครือปัญญา
แผนงานและงบประมาณ	00 1005 14 1308	

สายงาน	งานแปรรูปไม้	
อุตสาหกรรม	00 1005 56 1309	
อุตสาหกรรม	00 1005 45 1310	นายบุญยฤทธิ์ ปัญญาอิน
อุตสาหกรรม	00 1005 45 1311	
อุตสาหกรรม	00 1005 14 1312	
อุตสาหกรรม	00 1005 14 1313	
อุตสาหกรรม	00 1005 14 1314	
	00 1005 (05) 1315	นายสุเมธ สุนทรานนท์
	00 1005 (05) 1316	นายนิติธร สัมมานะ
	00 1005 (04) 1317	นายวสันต์ จรรย์ศิลป์
	00 1005 (03) 1318	
	00 1005 (03) 1319	นายชจรยศ ธรรมพร

สายงาน	งานการค้าและการตลาด	
การตลาด	00 1005 56 1320	
การตลาด	00 1005 45 1321	น.ส.กรรณิกา ว่องไว
การตลาด	00 1005 45 1322	นายยุทธนา ชัยวงศ์
การตลาด	00 1005 14 1323	
การตลาด	00 1005 14 1324	
การตลาด	00 1005 14 1325	น.ส.อารีญา ตันแซม
	00 1005 (06) 1326	
	00 1005 (06) 1327	
	00 1005 (05) 1328	นายบุญช่วย แสงแก้วสุข
	00 1005 (03) 1329	นายอยุธยา อินทรลักษณ์
	00 1005 (03) 1330	นายวิโรจน์ เกตสุวรรณ
	00 1005 (03) 1331	
	00 1005 (03) 1332	



สายงาน	งานบริหารทั่วไป	
บริหารทั่วไป	00 1006 56 1334	น.ส.รัชฎา พงษ์คำ
บริหารทั่วไป	00 1006 45 1335	
บริหารทั่วไป	00 1006 14 1336	
บริหารทั่วไป	00 1006 14 1337	น.ส.รัตติกรณ์ วงษ์พา
	00 1006 (06) 1338	นายสุเทพ ศรีกันหา
	00 1006 (05) 1339	นายภาณุรัตน์ ประดิโก
	00 1006 (05) 1340	นายฐานสิทธิ์ ประดิโก
	00 1006 (05) 1341	
	00 1006 (04) 1342	
	00 1006 (04) 1343	นายวิชาญ กลิ่นกาหลง
	00 1006 (03) 1344	
	00 1006 (03) 1345	

สายงาน	งานสวนป่าคลองตะเกรา	
สวนป่า	00 1006 56 1356	นายพยุหพร สलगสิงห์
สวนป่า	00 1006 45 1357	
สวนป่า	00 1006 14 1358	
สวนป่า	00 1006 14 1359	นายธนรัช ชาญอาวุธ
	00 1006 (06) 1360	นายมานิตย์ บัวละคร
	00 1006 (05) 1361	นายพยอม นาคทองอินทร์
	00 1006 (05) 1362	นายปรีชา ปาเลิศ
	00 1006 (04) 1363	

สายงาน	งานสวนป่าท่ากุ่ม โมโบุรี อุเมตะ	
สวนป่า	00 1006 56 1375	นายณัฐดนัย อภิบาลศรี
สวนป่า	00 1006 45 1376	
สวนป่า	00 1006 45 1377	
สวนป่า	00 1006 14 1378	นายประพันธ์ศักดิ์ สอนพรหม
สวนป่า	00 1006 14 1379	
สวนป่า	00 1006 14 1380	
	00 1006 (06) 1381	
	00 1006 (06) 1382	
	00 1006 (05) 1383	นายประจักษ์ ปฏิสังข์
	00 1006 (05) 1384	
	00 1006 (04) 1385	

สายงาน	งานสวนป่ามิตรภาพ	
สวนป่า	00 1006 56 1400	นายธนพงษ์ เตชะ รชก
สวนป่า	00 1006 45 1401	นายธนพงษ์ เตชะ
สวนป่า	00 1006 14 1402	นายพัฒนกาญจน์ กลัดทอง
สวนป่า	00 1006 14 1403	
	00 1006 (06) 1404	
	00 1006 (05) 1405	
	00 1006 (05) 1406	

สายงาน	งานสวนป่าห้วยแร้ง	
สวนป่า	00 1006 56 1420	นายพชร ครองธรรมดี
สวนป่า	00 1006 45 1421	
สวนป่า	00 1006 45 1422	
สวนป่า	00 1006 14 1423	นายกิตติศักดิ์ อ่อนเข้ม
สวนป่า	00 1006 14 1424	
สวนป่า	00 1006 14 1425	
	00 1006 (06) 1426	
	00 1006 (06) 1427	นายบุญเหลือ บัวแก้ว
	00 1006 (05) 1428	
	00 1006 (05) 1429	
	00 1006 (04) 1430	

สายงาน	งานบัญชีการเงิน	
บัญชี	00 1006 56 1346	น.ส.ประภัทธร เกษรแพทย์
บัญชี	00 1006 45 1347	นางกรรณิ์ เกตุมณี
บัญชี	00 1006 45 1348	
บัญชี	00 1006 14 1349	น.ส.นิตานาด จันทวารี
บัญชี	00 1006 14 1350	

สายงาน	งานสวนป่าสระแก้ว	
สวนป่า	00 1006 56 1364	นายชลเทพ บัวแก้ว
สวนป่า	00 1006 45 1365	
สวนป่า	00 1006 45 1366	
สวนป่า	00 1006 14 1367	
สวนป่า	00 1006 14 1368	
สวนป่า	00 1006 14 1369	
	00 1006 (06) 1370	นายณรงค์ฤทธิ์ อักษรคง
	00 1006 (06) 1371	
	00 1006 (05) 1372	นายยงยุทธ ล่วงเขต
	00 1006 (05) 1373	
	00 1006 (04) 1374	

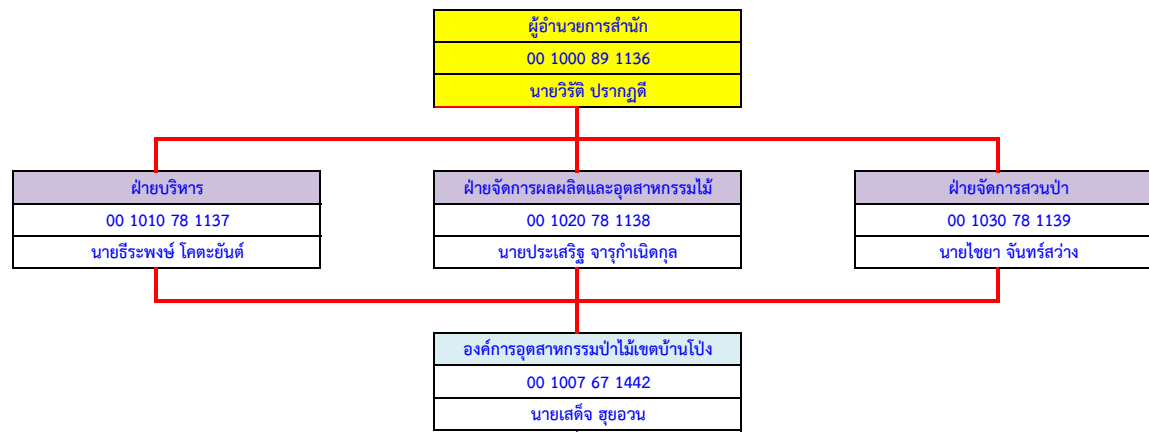
สายงาน	งานสวนป่าโป่งน้ำร้อน	
สวนป่า	00 1006 56 1386	นายวันรพี สุวรรณประภา
สวนป่า	00 1006 45 1387	นายชาคร แก้วหาญ
สวนป่า	00 1006 14 1388	
สวนป่า	00 1006 14 1389	
	00 1006 (06) 1390	นายชัยณรงค์ ชัยมงคล
	00 1006 (05) 1391	
	00 1006 (05) 1392	

สายงาน	งานสวนป่าลาดกระทิง 1	
สวนป่า	00 1006 56 1407	นายวัฒน์ชัย สีบุญ
สวนป่า	00 1006 45 1408	
สวนป่า	00 1006 45 1409	
สวนป่า	00 1006 14 1410	นายการเวก ไชยทอง
สวนป่า	00 1006 14 1411	นายอธิพงศ์ ประยูรญาติ
สวนป่า	00 1006 14 1412	นายศุภวิชญ์ วงษ์คงคำ
	00 1006 (06) 1413	
	00 1006 (06) 1414	
	00 1006 (06) 1415	นายสมชาย กรุงเทพฯ
	00 1006 (06) 1416	นายสุรศักดิ์ เทียมสิงห์
	00 1006 (06) 1417	นายบุญเลิศ ผลหาญ
	00 1006 (05) 1418	
	00 1006 (05) 1419	

สายงาน	งานสวนป่าลาดกระทิง 2	
สวนป่า	00 1006 56 1431	นายวัชรินทร์ สีนวล
สวนป่า	00 1006 45 1432	นายอภิสิทธิ์ แฉ่นแก้ว
สวนป่า	00 1006 45 1433	
สวนป่า	00 1006 14 1434	
สวนป่า	00 1006 14 1435	
สวนป่า	00 1006 14 1436	
	00 1006 (06) 1437	นายหญิง ศรีอุดม
	00 1006 (06) 1438	นายรัชชัย อำทอง
	00 1006 (06) 1439	นายวิวิทย์ ชัยวัน
	00 1006 (05) 1440	
	00 1006 (05) 1441	

สายงาน	งานแผนงานและประเมินผล	
สวนป่า	00 1006 56 1351	นายนิเวศน์ ปานรอด
สวนป่า	00 1006 45 1352	
สวนป่า	00 1006 45 1353	น.ส.กัณทิมา ศรีพงษ์
สวนป่า	00 1006 14 1354	น.ส.ธัญรัตน์ ศรีราม
สวนป่า	00 1006 14 1355	นายนที สายะหมี่

สายงาน	งานสวนป่าแก่งหางแมว	
สวนป่า	00 1006 56 1393	นายอามิตี พงษ์วัน
สวนป่า	00 1006 45 1394	
สวนป่า	00 1006 14 1395	
สวนป่า	00 1006 14 1396	นายวิศวกร สุระโยธี
	00 1006 (06) 1397	
	00 1006 (05) 1398	
	00 1006 (05) 1399	นายณรงค์ศักดิ์ เกาะจันทัก



สายงาน	งานบริหารทั่วไป	
บริหารทั่วไป	00 1007 56 1443	น.ส.ณัฐกานต์ จนสำเริง
บริหารทั่วไป	00 1007 45 1444	
บริหารทั่วไป	00 1007 14 1445	น.ส.ทักษกรณ์ มหาราช
บริหารทั่วไป	00 1007 14 1446	
	00 1007 (06) 1447	
	00 1007 (05) 1448	นายกฤษณ์ จันทอง
	00 1007 (05) 1449	นายทศพล กันทะวงศ์
	00 1007 (05) 1450	นายไพฑูรย์ กรเกิด
	00 1007 (04) 1451	
	00 1007 (04) 1452	
	00 1007 (03) 1453	นางสีนุ่น มหาโคตร
	00 1007 (03) 1454	นายไพเชษฐ์ ปัญญางาม

สายงาน	งานสวนป่าทองผาภูมิ 1	
สวนป่า	00 1007 56 1465	นายธรรมรัตน์ อยู่จงดี
สวนป่า	00 1007 45 1466	
สวนป่า	00 1007 45 1467	
สวนป่า	00 1007 14 1468	นายภาณุวัฒน์ คำกาจ
สวนป่า	00 1007 14 1469	
สวนป่า	00 1007 14 1470	
	00 1007 (06) 1471	
	00 1007 (05) 1472	นายตุลา คนคม
	00 1007 (05) 1473	นายอำนาจ หุกจันทร์
	00 1007 (05) 1474	นายนิวัตร เพ็งพากร
	00 1007 (05) 1475	นายสายยนต์ เขื่องไธสง
	00 1007 (04) 1476	

สายงาน	งานสวนป่าเกริงกระเวีย	
สวนป่า	00 1007 56 1488	นายอาคม ตันรัตน์
สวนป่า	00 1007 45 1489	
สวนป่า	00 1007 45 1490	
สวนป่า	00 1007 14 1491	
สวนป่า	00 1007 14 1492	
สวนป่า	00 1007 14 1493	
	00 1007 (06) 1494	นายจันทงค์ พลเดช
	00 1007 (06) 1495	นายสมชาย แสลงินาท
	00 1007 (05) 1496	
	00 1007 (06) 1497	
	00 1007 (06) 1498	นายมูล ครุฑเพชร

สายงาน	งานสวนป่าไทรโยค 1	
สวนป่า	00 1007 56 1510	นายกิติธิ์ พานทอง รชก
สวนป่า	00 1007 45 1511	นายกิติธิ์ พานทอง
สวนป่า	00 1007 14 1512	
สวนป่า	00 1007 14 1513	
	00 1007 (06) 1514	นายวีระวัฒน์ พรหมพิณีจ
	00 1007 (06) 1515	
	00 1007 (05) 1516	

สายงาน	งานสวนป่าดอนแสลบ-เลาขวัญ	
สวนป่า	00 1007 56 1531	นายสิทธิพร ใจดาบ
สวนป่า	00 1007 45 1532	
สวนป่า	00 1007 14 1533	
สวนป่า	00 1007 14 1534	นายธัญวัฒน์ เครือแก้ว
	00 1007 (06) 1535	
	00 1007 (05) 1536	นายสมบัติ ทองบาง
	00 1007 (05) 1537	

สายงาน	งานบัญชีการเงิน	
บัญชี	00 1007 56 1455	น.ส.นิอร อินทร
บัญชี	00 1007 45 1456	นางนิชภา สาระบัว
บัญชี	00 1007 45 1457	น.ส.อรณิชา รุ่งสุหา
บัญชี	00 1007 14 1458	
บัญชี	00 1007 14 1459	

สายงาน	งานสวนป่าทองผาภูมิ 2	
สวนป่า	00 1007 56 1477	นายเฉลิมชัย โอภาส
สวนป่า	00 1007 45 1478	
สวนป่า	00 1007 45 1479	
สวนป่า	00 1007 14 1480	นายพงศธร คำฟู
สวนป่า	00 1007 14 1481	
สวนป่า	00 1007 14 1482	
	00 1007 (06) 1483	
	00 1007 (06) 1484	นายสุทธิศักดิ์ มิ่งขวัญ
	00 1007 (06) 1485	นายธรรมบุญ คำสาย
	00 1007 (06) 1486	นายเจษฎา เมาน้อย
	00 1007 (05) 1487	นายองอาจ มีอำนาจ

สายงาน	งานสวนป่าองค์พระ	
สวนป่า	00 1007 56 1499	นายประชา ภิญญู
สวนป่า	00 1007 45 1500	
สวนป่า	00 1007 45 1501	
สวนป่า	00 1007 14 1502	
สวนป่า	00 1007 14 1503	
สวนป่า	00 1007 14 1504	
	00 1007 (06) 1505	นายอำนาจ ล้อมวงษ์
	00 1007 (06) 1506	นายชัยชนะ ทิมเทศ
	00 1007 (05) 1507	
	00 1007 (05) 1508	
	00 1007 (04) 1509	

สายงาน	งานสวนป่าไทรโยค 2	
สวนป่า	00 1007 56 1517	นายอดิศร ด้านพานิชย์
สวนป่า	00 1007 45 1518	
สวนป่า	00 1007 14 1519	
สวนป่า	00 1007 14 1520	นายชัยสิทธิ์ สระทองจีน
	00 1007 (06) 1521	นายศตวรรษ เขื่องไธสง
	00 1007 (05) 1522	นายสกล เขื่องไธสง
	00 1007 (05) 1523	นายเยี่ยม พุทธา

สายงาน	งานสวนป่าหนองโรง	
สวนป่า	00 1007 56 1538	นายสิทธิพร ใจดาบ รชก
สวนป่า	00 1007 45 1539	นายณัฐวุฒิ ภูวดล
สวนป่า	00 1007 14 1540	
สวนป่า	00 1007 14 1541	
	00 1007 (06) 1542	
	00 1007 (05) 1543	
	00 1007 (05) 1544	

สายงาน	งานแผนงานและประเมินผล	
สวนป่า	00 1007 56 1460	น.ส.พูนันท์ คันระระ
สวนป่า	00 1007 45 1461	
สวนป่า	00 1007 45 1462	
สวนป่า	00 1007 14 1463	น.ส.ธัญชนก สิบสอน
สวนป่า	00 1007 14 1464	น.ส.กนกวรรณ มโนรส

สายงาน	งานสวนป่าหนองหญ้าปล้อง	
สวนป่า	00 1007 56 1524	นายธีระพล ไบธรรม
สวนป่า	00 1007 45 1525	
สวนป่า	00 1007 14 1526	
สวนป่า	00 1007 14 1527	นายธีระพงษ์ รัตนศิลา
	00 1007 (06) 1528	
	00 1007 (05) 1529	
	00 1007 (05) 1530	

สายงาน	งานสวนป่าชะแล	
สวนป่า	00 1007 56 2635	นายเกียรติธานี คลังทอง
สวนป่า	00 1007 45 2824	
สวนป่า	00 1007 45 2825	
สวนป่า	00 1007 14 2894	นายณรงค์ เชื้อไพบูลย์
สวนป่า	00 1007 14 2895	
	00 1007 (06) 3142	
	00 1007 (06) 3143	
	00 1007 (06) 3144	
	00 1007 (05) 3262	นายสมัย ทีเสมอ
	00 1007 (05) 3263	

องค์การอุตสาหกรรมป่าไม้ภาคตะวันออกเฉียงเหนือ 1/4

ผู้อำนวยการสำนัก
00 1100 89 1545
นายขวัญชัย สันติแสงทอง

ฝ่ายบริหาร
00 1110 78 1546
นายประกาศิต ปริมา

ฝ่ายจัดการผลผลิตและอุตสาหกรรมไม้
00 1120 78 1547
นายพิชัย ถมป์รัมย์

ฝ่ายจัดการสวนป่า
00 1130 78 1548
นายบรรยง บุญญโก

ส่วนอำนวยการ
00 1101 67 1549
นางภัทรธรรินทร์ มงคลสกุลฤทธิ์

ส่วนแผนงานและประเมินผล
00 1102 67 1576
นายพนตล ตลรัตน์

ส่วนพัฒนาธุรกิจและอุตสาหกรรมไม้
00 1103 67 1591
นายขวัญภูประชา ทองทวี

สายงาน	งานบริหารทั่วไป
บริหารทั่วไป	00 1101 56 1550 น.ส.อชิรญาณิ ภูพงษ์ทอง
บริหารทั่วไป	00 1101 45 1551 น.ส.ชุตติกา ทรายก
บริหารทั่วไป	00 1101 45 1552 นางวรุณรัตน์ โชติแสง
บริหารทั่วไป	00 1101 14 1553 นายเผด็จ ภูมิพันธ์
บริหารทั่วไป	00 1101 14 1554
	00 1101 (06) 1555
	00 1101 (06) 1556
	00 1101 (06) 1557
	00 1101 (05) 1558 นายไชยยา พรนิคม
	00 1101 (05) 1559 นายอมรฤทธิ์ เขียวผักปัง
	00 1101 (05) 1560
	00 1101 (05) 1561
	00 1101 (03) 1562

สายงาน	งานบริหารบุคคล
ทรัพยากรมนุษย์	00 1101 56 1568
ทรัพยากรมนุษย์	00 1101 45 1569
ทรัพยากรมนุษย์	00 1101 45 1570
ทรัพยากรมนุษย์	00 1101 14 1571
ทรัพยากรมนุษย์	00 1101 14 1572

สายงาน	งานพัสดุ
บริหารทั่วไป	00 1101 56 1573 นางชนิษฐา สุขสวัสดิ์
บริหารทั่วไป	00 1101 45 1574
บริหารทั่วไป	00 1101 14 1575 น.ส.นัชชา เธอจันทิก

สายงาน	งานแผนงานและประเมินผล
แผนงานและงบประมาณ	00 1102 56 1577 นางภัทริน มหานิล
แผนงานและงบประมาณ	00 1102 45 1578
แผนงานและงบประมาณ	00 1102 45 1579
แผนงานและงบประมาณ	00 1102 14 1580 น.ส.มานัน พันธุ์ เหลียวกลาง
แผนงานและงบประมาณ	00 1102 14 1581 นางณัฐวรรณ เรืองเจริญ

สายงาน	งานวิจัยและพัฒนา
สวนป่า	00 1102 56 1582 นายสิริพงศ์ มาตำนาน
สวนป่า	00 1102 45 1583
สวนป่า	00 1102 45 1584
สวนป่า	00 1102 14 1585 น.ส.ธัญพิชชา หาญเวช
สวนป่า	00 1102 14 1586

สายงาน	งานส่งเสริมปลูกไม้เศรษฐกิจ
สวนป่า	00 1102 56 1587 นายสมานมิตร สุขสวัสดิ์
สวนป่า	00 1102 45 1588 นายธีระวัฒน์ จันทะศิลา
สวนป่า	00 1102 45 1589
สวนป่า	00 1102 14 1590 น.ส.นุชชานา ภูยาดฟ้า
สวนป่า	00 1102 14 1591 นายจิตติวาท เสน่ห์เนตร

สายงาน	งานบริหารทั่วไป
บริหารทั่วไป	00 1103 56 1598
บริหารทั่วไป	00 1103 45 1599
บริหารทั่วไป	00 1103 14 1600
บริหารทั่วไป	00 1103 (06) 1601
	00 1103 (06) 1602
	00 1103 (05) 1603
	00 1103 (05) 1604

สายงาน	งานบัญชีการเงิน
บัญชี	00 1103 56 1605 นางศศิธร โคตรมะณี
บัญชี	00 1103 45 1606
บัญชี	00 1103 14 1607

สายงาน	งานแปรรูปไม้และผลิตภัณฑ์ไม้
อุตสาหกรรม	00 1103 56 1608 นายสมัชชา ราชภูเขียว
อุตสาหกรรม	00 1103 45 1609 น.ส.กฤษณา วัฒนสิทธิ์
อุตสาหกรรม	00 1103 14 1610
	00 1103 (06) 1611
	00 1103 (05) 1612
	00 1103 (04) 1613
	00 1103 (04) 1614

สายงาน	งานจัดการผลผลิตและเครื่องจักรกล
สวนป่า	00 1103 56 1615
สวนป่า	00 1103 45 1616
สวนป่า	00 1103 14 1617 น.ส.ภัทพร แสงภักดี
	00 1103 (06) 1618
	00 1103 (06) 1619
	00 1103 (05) 1620
	00 1103 (05) 1621

สายงาน	งานการตลาดและสารสนเทศ
การตลาด	00 1103 56 1592
การตลาด	00 1103 45 1593
การตลาด	00 1103 45 1594
การตลาด	00 1103 14 1595
การตลาด	00 1103 14 1596

สายงาน	งานแผนงานและประเมินผล
แผนงานและงบประมาณ	00 1103 56 2623
แผนงานและงบประมาณ	00 1103 45 2800
แผนงานและงบประมาณ	00 1103 45 2801
แผนงานและงบประมาณ	00 1103 14 2858
แผนงานและงบประมาณ	00 1103 14 2859

อัตราควบ	89	78	67	56	45	14	(06)	(05)	(04)	(03)	(02)	รวม
กรอบ	1	3	6	43	69	93	49	72	2	10	0	348
ใช้	1	3	6	35	14	56	9	26	0	8	0	158
ว่าง	0	0	0	8	55	37	40	46	2	2	0	190

ผู้อำนวยการสำนัก
00 1100 89 1545
นายขวัญชัย สันติแสงทอง

ฝ่ายบริหาร
00 1110 78 1546
นายประกาศิต ปริมา

ฝ่ายจัดการผลผลิตและอุตสาหกรรมไม้
00 1120 78 1547
นายพิชัย ถมปัทม

ฝ่ายจัดการสวนป่า
00 1130 78 1548
นายบรรยง บุญญโก

องค์การอุตสาหกรรมป่าไม้เขตขอนแก่น
00 1104 67 1622
นายประสิทธิ์ วิบุลละ

สายงาน	งานบริหารทั่วไป
บริหารทั่วไป	00 1104 56 1623 นายประกอบ กนกหงส์
บริหารทั่วไป	00 1104 45 1624
บริหารทั่วไป	00 1104 14 1625 นางรุ่งนภา เผื่อนดา
บริหารทั่วไป	00 1104 14 1626 นางนิภาพรรณ จันทะศิลา
	00 1104 (06) 1627
	00 1104 (06) 1628
	00 1104 (06) 1629
	00 1104 (05) 1630 นายบุญธรรม แสนกุล
	00 1104 (05) 1631
	00 1104 (05) 1632
	00 1104 (05) 1633
	00 1104 (05) 1634

สายงาน	งานสวนป่าแม่จาศีร์
สวนป่า	00 1104 56 1645 นายอภิเดช เรืองชัย
สวนป่า	00 1104 45 1646
สวนป่า	00 1104 45 1647
สวนป่า	00 1104 14 1648 นายพงษ์พิทักษ์ อ่อนอภัย
สวนป่า	00 1104 14 1649
สวนป่า	00 1104 14 1650 น.ส.ศศิธร คำอู
	00 1104 (06) 1651
	00 1104 (06) 1652
	00 1104 (05) 1653 นายนิกร สิงห์โคตร
	00 1104 (05) 1654 นายพนม สุขวานิช
	00 1104 (05) 1655

สายงาน	งานสวนป่าหนองเม็ก
สวนป่า	00 1104 56 1663 นายสมดี คำชัย
สวนป่า	00 1104 45 1664
สวนป่า	00 1104 14 1665 นายประวิทย์ ทองจันทร์
สวนป่า	00 1104 14 1666
	00 1104 (06) 1667
	00 1104 (05) 1668
	00 1104 (03) 1669 นายสมมาตร เมืองมูล

สายงาน	งานสวนป่าสมเด็จ 2
สวนป่า	00 1104 56 1681 นายนิติกร กวนคอนสาร
สวนป่า	00 1104 45 1682
สวนป่า	00 1104 45 1683
สวนป่า	00 1104 14 1684 นายสุสันต์ เนื่องแก้ว
สวนป่า	00 1104 14 1685
สวนป่า	00 1104 14 1686
	00 1104 (06) 1687
	00 1104 (06) 1688
	00 1104 (05) 1689 นายจักรพันธ์ แสนพยุ
	00 1104 (05) 1690
	00 1104 (03) 1691

สายงาน	งานสวนป่าน้ำสวยห้วยปลาตุ๊ก
สวนป่า	00 1104 56 1703 นายชัยอนันต์ ราชขมภู
สวนป่า	00 1104 45 1704
สวนป่า	00 1104 45 1705
สวนป่า	00 1104 14 1706 นางรัตนภรณ์ ต้วงูทิม
สวนป่า	00 1104 14 1707 นายวงศกร คุรุทธะ
สวนป่า	00 1104 14 1708
	00 1104 (06) 1709
	00 1104 (06) 1710
	00 1104 (06) 1711 นายประเทือง คำศรี
	00 1104 (05) 1712
	00 1104 (05) 1713

สายงาน	งานบัญชีการเงิน
บัญชี	00 1104 56 1635 นางพนิดา เหล่าพินนา
บัญชี	00 1104 45 1636 นางกิตติยา จันทร์เหลือ
บัญชี	00 1104 45 1637
บัญชี	00 1104 14 1638 น.ส.ณัฐกานต์ อำคำ
บัญชี	00 1104 14 1639 นางธิดารัตน์ อุดม

สายงาน	งานสวนป่าดงช้า
สวนป่า	00 1104 56 1656 นายอภิชาติ บัวพุทรา
สวนป่า	00 1104 45 1657
สวนป่า	00 1104 14 1658
สวนป่า	00 1104 14 1659
	00 1104 (06) 1660 นายอดุน บุญสว่าง
	00 1104 (05) 1661 นายสิทธิรัตน์ เอกตาแสง
	00 1104 (05) 1662

สายงาน	งานสวนป่าสมเด็จ 1
สวนป่า	00 1104 56 1670 นายปรัชญา ศรีสุรักษ์
สวนป่า	00 1104 45 1671
สวนป่า	00 1104 45 1672
สวนป่า	00 1104 14 1673 น.ส.สาธิตา การวิจิตร
สวนป่า	00 1104 14 1674 นายธัญวัฒน์ คำทวี
	00 1104 (06) 1676
	00 1104 (05) 1677 นายธนพล ภูปุย
	00 1104 (05) 1678
	00 1104 (03) 1679 นางเพียงใจ ภูปุย
	00 1104 (03) 1680 นางเอมอร มิ่งแก้ว

สายงาน	งานสวนป่าภูสวรรค์
สวนป่า	00 1104 56 1692 นายนพพร ยุธสูงเนิน
สวนป่า	00 1104 45 1693
สวนป่า	00 1104 45 1694
สวนป่า	00 1104 14 1695 นายจักรวาล ภักดีราช
สวนป่า	00 1104 14 1696 นายณัฐวุฒิ ไทยป้อม
สวนป่า	00 1104 14 1697
	00 1104 (06) 1698 นายเสน่ห์ ปานเขียว
	00 1104 (06) 1699
	00 1104 (05) 1700
	00 1104 (05) 1701
	00 1104 (05) 1702

สายงาน	งานสวนป่าบึงกาฬ
สวนป่า	00 1104 56 1714 นายกรกฎ สมบัติทอง
สวนป่า	00 1104 45 1715
สวนป่า	00 1104 14 1716
สวนป่า	00 1104 14 1717 นายอนาวิต ไชยวงศ์
	00 1104 (06) 1718
	00 1104 (05) 1719 นายสุนทร พลนันท์
	00 1104 (03) 1720 นายบุญจันทร์ พินธุเอก

สายงาน	งานแผนงานและประเมินผล
สวนป่า	00 1104 56 1640 น.ส.ปิยะฉัตร โพไพร
สวนป่า	00 1104 45 1641 น.ส.ปิยะฉัตร โพไพร
สวนป่า	00 1104 45 1642
สวนป่า	00 1104 14 1643 น.ส.ผกากรอง พันธุ์ทอง
สวนป่า	00 1104 14 1644 น.ส.เจิญญาณิน แก้วกุล

รชก

ผู้อำนวยการสำนัก
00 1100 89 1545
นายขวัญชัย สันติแสงทอง

ฝ่ายบริหาร
00 1110 78 1546
นายประกาศิต บริมา

ฝ่ายจัดการผลผลิตและอุตสาหกรรมไม้
00 1120 78 1547
นายพิชัย ฅมปัทม์

ฝ่ายจัดการสวนป่า
00 1130 78 1548
นายบรรยง บุญญโก

องค์การอุตสาหกรรมป่าไม้เขตนครราชสีมา
00 1105 67 1721
นายชัยยุทธ คัมภีรานนท์

สายงาน	งานบริหารทั่วไป	
บริหารทั่วไป	00 1105 56 1722	นางวิมลลักษณ์ หงษ์เหิน
บริหารทั่วไป	00 1105 45 1723	
บริหารทั่วไป	00 1105 14 1724	นายขจรเกียรติ อาจหาญ
บริหารทั่วไป	00 1105 14 1725	นางวิศรา สุพรรณ
	00 1105 (06) 1726	
	00 1105 (06) 1727	
	00 1105 (06) 1728	
	00 1105 (05) 1729	นายทรัพย์ทวี จันทรสชา
	00 1105 (05) 1730	
	00 1105 (05) 1731	นายสมจิตร กุหัวใจ
	00 1105 (05) 1732	
	00 1105 (03) 1733	นางสุเพ็ญ ทิตรอด

สายงาน	งานสวนป่าสูงเนิน	
สวนป่า	00 1105 56 1744	นายสันติ เสวกพันธ์
สวนป่า	00 1105 45 1745	
สวนป่า	00 1105 45 1746	
สวนป่า	00 1105 14 1747	นายฤชดา ชูรัตน์
สวนป่า	00 1105 14 1748	
สวนป่า	00 1105 14 1749	
	00 1105 (06) 1750	นายหลวิชัย ลิทธิสาร
	00 1105 (06) 1751	นายศรีไพร สำเร็จงาน
	00 1105 (05) 1752	
	00 1105 (05) 1753	
	00 1105 (05) 1754	

สายงาน	งานสวนป่าคอนสาร	
สวนป่า	00 1105 56 1766	นายไพศุภย์ แครงกระโทก
สวนป่า	00 1105 45 1767	นายไพศุภย์ แครงกระโทก
สวนป่า	00 1105 14 1768	นายชัยวัฒน์ สีลาศ
สวนป่า	00 1105 14 1769	นายธนสิทธิ์ มาลาสิงห์
	00 1105 (06) 1770	
	00 1105 (05) 1771	นายสมควร ศรีแก้วน้ำใส
	00 1105 (05) 1772	

สายงาน	งานสวนป่ากวางเจิง	
สวนป่า	00 1105 56 1780	นายวิเชียร พลพงษ์
สวนป่า	00 1105 45 1781	
สวนป่า	00 1105 14 1782	นายสิทธิพล พักแก้ว
สวนป่า	00 1105 14 1783	
	00 1105 (05) 1784	
	00 1105 (05) 1785	
	00 1105 (05) 1786	

สายงาน	งานบัญชีการเงิน	
บัญชี	00 1105 56 1734	น.ส.กิตติมาศ จบนุช
บัญชี	00 1105 45 1735	นางลภัสรดา อักษรวุฒิ
บัญชี	00 1105 45 1736	
บัญชี	00 1105 14 1737	
บัญชี	00 1105 14 1738	น.ส.มูทิศา สัตย์สุขยั้ง

สายงาน	งานสวนป่าด่านขุนทด	
สวนป่า	00 1105 56 1755	นายธณะวัฒน์ ญาติฉิมพลี
สวนป่า	00 1105 45 1756	
สวนป่า	00 1105 45 1757	
สวนป่า	00 1105 14 1758	นายชรัตน์ ชัยชนะ
สวนป่า	00 1105 14 1759	
สวนป่า	00 1105 14 1760	
	00 1105 (06) 1761	
	00 1105 (06) 1762	
	00 1105 (05) 1763	นายสมควร แฟนพิมาย
	00 1105 (05) 1764	
	00 1105 (05) 1765	

สายงาน	งานสวนป่าคงสายทอ	
สวนป่า	00 1105 56 1773	นายขวัญไพร แก้วกุดฉิม
สวนป่า	00 1105 45 1774	
สวนป่า	00 1105 14 1775	นายอัศวพล สมดี
สวนป่า	00 1105 14 1776	
	00 1105 (06) 1777	นายเสมียน พลพงษ์
	00 1105 (05) 1778	
	00 1105 (05) 1779	

สายงาน	งานสวนป่าคงพลอง	
สวนป่า	00 1105 56 1787	นายประพันธ์ แสงเพชร
สวนป่า	00 1105 45 1788	
สวนป่า	00 1105 45 1789	
สวนป่า	00 1105 14 1790	นายจตุรงค์ เบี้ยจันทิก
สวนป่า	00 1105 14 1791	
สวนป่า	00 1105 14 1792	น.ส.จรรยาธิษั สำเร็จงาน
	00 1105 (06) 1793	
	00 1105 (06) 1794	
	00 1105 (05) 1795	
	00 1105 (05) 1796	นายสมภาร บัณฑิตเบญจพล
	00 1105 (05) 1797	นายนิวัฒน์ โยธานันท์

สายงาน	งานแผนงานและประเมินผล	
สวนป่า	00 1105 56 1739	น.ส.บุศรา ภาคสุวรรณ
สวนป่า	00 1105 45 1740	น.ส.อัมพร มีชัย
สวนป่า	00 1105 45 1741	น.ส.สายรุ้ง พุฒธรรม
สวนป่า	00 1105 14 1742	
สวนป่า	00 1105 14 1743	น.ส.อสมมา พรหมสกุล

ผู้อำนวยการสำนัก
00 1100 89 1545
นายขวัญชัย สันติแสงทอง

ฝ่ายบริหาร
00 1110 78 1546
นายประกาศิต ปริมา

ฝ่ายจัดการผลผลิตและอุตสาหกรรมไม้
00 1120 78 1547
นายพิชัย ถมปัทม์

ฝ่ายจัดการสวนป่า
00 1130 78 1548
นายบรรยง บุญญโก

องค์การอุตสาหกรรมป่าไม้เขตอุบลราชธานี
00 1106 67 1798
นายคณัย ศรีมงคล

สายงาน	งานบริหารทั่วไป	
บริหารทั่วไป	00 1106 56 1799	น.ส.ศิริพร ศรีชัย
บริหารทั่วไป	00 1106 45 1800	
บริหารทั่วไป	00 1106 14 1801	นางณัฐนันท์ พลพงษ์
บริหารทั่วไป	00 1106 14 1802	น.ส.ปณัญชัช มะโนธรรม
	00 1106 (06) 1803	
	00 1106 (06) 1804	
	00 1106 (06) 1805	
	00 1106 (05) 1806	
	00 1106 (05) 1807	นายพัฒนชัย ราตรี
	00 1106 (05) 1808	
	00 1106 (05) 1809	
	00 1106 (05) 1810	

สายงาน	งานสวนป่าพิบูลมังสาหาร	
สวนป่า	00 1106 56 1821	นายสถาพร สมดี
สวนป่า	00 1106 45 1822	
สวนป่า	00 1106 45 1823	
สวนป่า	00 1106 14 1824	นายชรินทร์ มาตรา
สวนป่า	00 1106 14 1825	
สวนป่า	00 1106 14 1826	
	00 1106 (06) 1827	นายพรศักดิ์ คำเรือง
	00 1106 (06) 1828	
	00 1106 (05) 1829	นายทำนอง พรหมวงศ์
	00 1106 (05) 1830	นายปิยกุล เข็มพันธ์
	00 1106 (03) 1831	นายกัมปนาท บุญญโก

สายงาน	งานสวนป่าขุนหาญ	
สวนป่า	00 1106 56 1843	นายรังสรรค์ ฉลาดเฉลียว
สวนป่า	00 1106 45 1844	
สวนป่า	00 1106 45 1845	
สวนป่า	00 1106 14 1846	นายพงษ์ศักดิ์ แผลงงาม
สวนป่า	00 1106 14 1847	นายสุนทร ภูภักดี
สวนป่า	00 1106 14 1848	นายประสพ นนทศิริ
	00 1106 (06) 1849	
	00 1106 (06) 1850	นายณรงค์ชัย เสนาน้อย
	00 1106 (05) 1851	
	00 1106 (05) 1852	
	00 1106 (05) 1853	
	00 1106 (05) 1854	
	00 1106 (03) 1855	นายเสมา ไชยทอง

สายงาน	งานสวนป่าดงชี	
สวนป่า	00 1106 56 1863	นายธাত্রี มีแก้ว
สวนป่า	00 1106 45 1864	
สวนป่า	00 1106 14 1865	
สวนป่า	00 1106 14 1866	นายศรายุทธ จันทะบาน
	00 1106 (06) 1867	
	00 1106 (05) 1868	นายรุ่ง สงสุข
	00 1106 (05) 1869	นายประเสริฐ วงศ์ไชยา

สายงาน	งานสวนป่ามุกดาหาร	
สวนป่า	00 1106 56 1877	นายอนุชิต ตรีลาดพันธ์
สวนป่า	00 1106 45 1878	
สวนป่า	00 1106 45 1879	
สวนป่า	00 1106 14 1880	นายวิรัช ชารีพันธ์
สวนป่า	00 1106 14 1881	น.ส.อาทิตยา ชานูชิต
สวนป่า	00 1106 14 1882	
	00 1106 (06) 1883	
	00 1106 (06) 1884	
	00 1106 (05) 1885	นายไชยา แก่นคำ
	00 1106 (05) 1886	นายอภิรักษ์ เตียวผา
	00 1106 (03) 1887	น.ส.นิภาพร รูปงาม

สายงาน	งานบัญชีการเงิน	
บัญชี	00 1106 56 1811	น.ส.สุทธิรัตน์ สาริบุตร
บัญชี	00 1106 45 1812	น.ส.นิภาพรรณ ไชยสาร
บัญชี	00 1106 45 1813	น.ส.พัชรินทร์ ปุกกันโท
บัญชี	00 1106 14 1814	
บัญชี	00 1106 14 1815	น.ส.วริศรา แสงไชย

สายงาน	งานสวนป่าช่องเม็ก	
สวนป่า	00 1106 56 1832	นายณรงค์กรณ์ คำผาย
สวนป่า	00 1106 45 1833	
สวนป่า	00 1106 45 1834	
สวนป่า	00 1106 14 1835	นายอนุวัติ สมณะวงศา
สวนป่า	00 1106 14 1836	นายคุณากร จันทร์อิม
สวนป่า	00 1106 14 1837	นายจุฑาทกร กองธรรม
	00 1106 (06) 1838	
	00 1106 (06) 1839	
	00 1106 (05) 1840	นายสุริยนต์ ฝ่ายหาด
	00 1106 (05) 1841	นายรังสรรค์ พินธุเอก
	00 1106 (05) 1842	

สายงาน	งานสวนป่าละเมาะ	
สวนป่า	00 1106 56 1856	นายธাত্রี มีแก้ว รก
สวนป่า	00 1106 45 1857	
สวนป่า	00 1106 14 1858	นายภัทรเดช คุรุทยานาน
สวนป่า	00 1106 14 1859	นายวุฒิพงษ์ ชาวแสน
	00 1106 (06) 1860	นายปรีชา งามวิไล
	00 1106 (05) 1861	
	00 1106 (05) 1862	

สายงาน	งานสวนป่าพนา	
สวนป่า	00 1106 56 1870	นายพิชัย คณะคาย
สวนป่า	00 1106 45 1871	
สวนป่า	00 1106 14 1872	นายพิพัฒพงษ์ มิ่งขวัญ
สวนป่า	00 1106 14 1873	
	00 1106 (06) 1874	
	00 1106 (05) 1875	นายมานพ เลื่อนิล
	00 1106 (05) 1876	นายถาวร นนทศิริ

สายงาน	งานแผนงานและประเมินผล	
สวนป่า	00 1106 56 1816	น.ส.พนิดา ไชยโอชะ
สวนป่า	00 1106 45 1817	นางวารุณี สุทธิสาร
สวนป่า	00 1106 45 1818	
สวนป่า	00 1106 14 1819	น.ส.จริยาภรณ์ บุญให้
สวนป่า	00 1106 14 1820	น.ส.นลินนุช สุวรรณภูมิ

ผู้อำนวยการสำนัก
00 1200 89 1888
นายชุนคม เพชรสังข์

ฝ่ายบริหาร
00 1210 78 1889
นายสันติรักษ์ สาลี

ฝ่ายจัดการผลผลิตและอุตสาหกรรมไม้
00 1220 78 1890
นายสันติรักษ์ สาลี

ฝ่ายจัดการสวนป่า
00 1230 78 1891
นายมงคล ศรีอนันต์

ส่วนอำนวยการ
00 1201 67 1892
นายธนธิป ปราชญ์นคร

ส่วนแผนงานและประเมินผล
00 1202 67 1915
นายวรวีทย์ ดิสโร

ส่วนพัฒนาธุรกิจและอุตสาหกรรมไม้
00 1203 67 1935
นายศิริ เลื่อนเหมือน

สายงาน	งานบริหารทั่วไป
บริหารทั่วไป	00 1201 56 1893 นายวิรัช จือเหลียง
บริหารทั่วไป	00 1201 45 1894
บริหารทั่วไป	00 1201 14 1895 น.ส.สุดที่รัก กิตติพรณราย
บริหารทั่วไป	00 1201 14 1896
	00 1201 (05) 1897 นายเทพอักษร เพ็งพาวร
	00 1201 (05) 1898
	00 1201 (05) 1899
	00 1201 (04) 1900 น.ส.อุลลัสลักข์ ทลิจี
	00 1201 (03) 1901 นายมนตรี ม่วงทอง
	00 1201 (03) 1902 นางอำพรรัตน์ ขอนนท์

สายงาน	งานบริหารบุคคล
ทรัพยากรมนุษย์	00 1201 56 1908 น.ส.นัญญา ธาณิรณานนท์
ทรัพยากรมนุษย์	00 1201 45 1909
ทรัพยากรมนุษย์	00 1201 45 2802
ทรัพยากรมนุษย์	00 1201 14 1910 นายศุภณัฐ คำสงค์
ทรัพยากรมนุษย์	00 1201 14 2860

สายงาน	งานพัสดุ
บริหารทั่วไป	00 1201 56 1911 นายสนธยา สมบูรณ์
บริหารทั่วไป	00 1201 45 1912
บริหารทั่วไป	00 1201 14 1913
บริหารทั่วไป	00 1201 14 1914 น.ส.ทราทิพย์ จันทร์ผ่อง

สายงาน	งานแผนงานและประเมินผล
แผนงานและงบประมาณ	00 1202 56 1916 นายมนต์ชัย วัฒนเชื้อ
แผนงานและงบประมาณ	00 1202 45 1917
แผนงานและงบประมาณ	00 1202 45 1918
แผนงานและงบประมาณ	00 1202 14 1919
แผนงานและงบประมาณ	00 1202 14 1920 นายปิติกดิ์ วัฒนานนท์

สายงาน	งานวิจัยและพัฒนา
สวนป่า	00 1202 56 1921 น.ส.พัชรพันธ์ุ ทองสันต์
สวนป่า	00 1202 45 1922
สวนป่า	00 1202 14 1923 นายดาราคักดิ์ เพ็ชรสังข์
สวนป่า	00 1202 14 1924

สายงาน	งานบริหารทั่วไป
บริหารทั่วไป	00 1203 56 1936 นายฐานันท์ นกวิริยะศรี
บริหารทั่วไป	00 1203 45 1937
บริหารทั่วไป	00 1203 14 1938 น.ส.วีชลาวัลย์ ก้อนแก้ว
บริหารทั่วไป	00 1203 14 1939
	00 1203 (05) 1940

สายงาน	งานบัญชีการเงิน
บัญชี	00 1203 56 1941 น.ส.มณีนีรัตน์ เพชรสง
บัญชี	00 1203 45 1942
บัญชี	00 1203 14 1943 น.ส.จุฑามาศ สังข์สิงห์
บัญชี	00 1203 14 1944

สายงาน	งานจัดการผลผลิตและเครื่องจักรกล
สวนป่า	00 1203 56 1955 นายเจริญ ดวงทอง
สวนป่า	00 1203 45 1956 นายสุพศิน อินมาก
สวนป่า	00 1203 14 1957
	00 1203 (06) 1959 นายธีรวัชร เกษร
	00 1203 (06) 1960 นายคำนวม เพชรประพันธ์
	00 1203 (05) 1961
	00 1203 (05) 1962
	00 1203 (05) 1963 นายสุพล เสนีย์ฤทธิ์

สายงาน	งานบัญชีการเงิน
บัญชี	00 1201 56 1903 นางจิรวรรณ ใจสม
บัญชี	00 1201 45 1904 นางน่าน แฝงกาย
บัญชี	00 1201 45 1905
บัญชี	00 1201 14 1906
บัญชี	00 1201 14 1907

สายงาน	งานส่งเสริมปลูกไม้เศรษฐกิจ
สวนป่า	00 1202 56 1925 นายสุพชชา อักษรพันธ์
สวนป่า	00 1202 45 1926
สวนป่า	00 1202 45 1927
สวนป่า	00 1202 14 1928
สวนป่า	00 1202 14 1929

สายงาน	งานแปรรูปไม้และผลิตภัณฑ์ไม้
อุตสาหกรรม	00 1203 56 1945
อุตสาหกรรม	00 1203 45 1946
อุตสาหกรรม	00 1203 14 1947 นายจักรพงษ์ เสาะแสง
อุตสาหกรรม	00 1203 14 1948
	00 1203 (06) 1958 นายประสิทธิ์ วิสาละ
	00 1203 (05) 1949
	00 1203 (05) 1950 นายพงษ์ศักดิ์ พุ่มพัว
	00 1203 (05) 1951 นายสมโชค จินดา
	00 1203 (05) 1953
	00 1203 (05) 1954 นายประจักษ์ อ่อนแก้ว

สายงาน	งานการตลาด
การตลาด	00 1203 56 2619 น.ส.ทิพวัลย์ การพนักงาน
การตลาด	00 1203 45 1932
การตลาด	00 1203 14 1934 น.ส.จุฑารัตน์ ผังดี
	00 1203 (05) 1952 นายบัณฑิต กรเกิด

สายงาน	งานสารสนเทศ
สารสนเทศ	00 1202 56 1930 นายธรรมบุญ เพ็งทอง
สารสนเทศ	00 1202 45 1931
สารสนเทศ	00 1202 14 1933

สายงาน	งานแผนงานและประเมินผล
แผนงานและงบประมาณ	00 1203 56 2624 น.ส.ทิพวัลย์ การพนักงาน
แผนงานและงบประมาณ	00 1203 45 2803 น.ส.จุฑาทิพย์ ผกามาศ
แผนงานและงบประมาณ	00 1203 45 2804
แผนงานและงบประมาณ	00 1203 14 2861
แผนงานและงบประมาณ	00 1203 14 2862

อัตราควบ	89	78	67	56	45	14	(06)	(05)	(04)	(03)	(02)	รวม
กรอบ	1	3	5	37	63	88	20	68	11	33	2	331
ใช้	1	2	5	34	7	44	7	29	1	21	2	153
ว่าง	0	1	0	3	56	44	13	39	10	12	0	178

ผู้อำนวยการสำนัก
00 1200 89 1888
นายชุนคม เพชรสังข์

ฝ่ายบริหาร
00 1210 78 1889
นายสันติรักษ์ สาลี

รชก

ฝ่ายจัดการผลผลิตและอุตสาหกรรมไม้
00 1220 78 1890
นายสันติรักษ์ สาลี

ฝ่ายจัดการสวนป่า
00 1230 78 1891
นายมงคล ศรีอนันต์

องค์การอุตสาหกรรมป่าไม้เขตสุราษฎร์ธานี
00 1204 67 1964
น.ส.ศิริัญญา พิมาณ

สายงาน	งานบริหารทั่วไป
บริหารทั่วไป	00 1204 56 1965 นางจารี จือเหลียง
บริหารทั่วไป	00 1204 45 1966
บริหารทั่วไป	00 1204 14 1967 น.ส.กรรณิการ์ ม่วงอุ้น
บริหารทั่วไป	00 1204 14 1968 น.ส.ภัชชร์ อัยรัตน์
	00 1204 (05) 1969 นายวัชรินทร์ ขอนนท
	00 1204 (05) 1970 นายเทอดศักดิ์ เรืองเทพ
	00 1204 (05) 1971 นายวิสมุ สงค์ศรี
	00 1204 (05) 1972 นายนิมิตร สรรพช่าง
	00 1204 (05) 1973
	00 1204 (04) 1974
	00 1204 (04) 1975
	00 1204 (03) 1976 น.ส.ณัฐธิดา เกิดพุ่มนาค

สายงาน	งานสวนป่าพระแสง
สวนป่า	00 1204 56 1987 น.ส.พิมวดี ตุดเกื้อ
สวนป่า	00 1204 45 1988
สวนป่า	00 1204 45 1989
สวนป่า	00 1204 14 1990
สวนป่า	00 1204 14 1991 นายสำเร็จ วรรณวงค์
สวนป่า	00 1204 14 1992
	00 1204 (06) 1993
	00 1204 (05) 1994
	00 1204 (05) 1995
	00 1204 (05) 1996
	00 1204 (05) 1997
	00 1204 (03) 1998
	00 1204 (03) 1999 นางบุษบา ณ สงขลา

สายงาน	งานสวนป่าท่าชนะ
สวนป่า	00 1204 56 2013 นายปิยะวิทย์ สุวรรณลิขิต
สวนป่า	00 1204 45 2014
สวนป่า	00 1204 45 2015
สวนป่า	00 1204 14 2016 น.ส.น้ำทิพย์ ฤทธิรัตน์
สวนป่า	00 1204 14 2017
สวนป่า	00 1204 14 2018 นายบุญเทิด ยิ้มเยาะ
	00 1204 (06) 2019 นายสนธิ ทิพย์กองลาค
	00 1204 (05) 2020
	00 1204 (05) 2021 นายสมพงษ์ บุญทอง
	00 1204 (05) 2022
	00 1204 (05) 2023 นายไพฑูรย์ โภนิคม
	00 1204 (05) 2024 นายสุพัฒน์ เนียมรัตน์
	00 1204 (04) 2025

สายงาน	งานสวนป่าหลังสวน
สวนป่า	00 1204 56 2037 นายพนนท์ ชนินทุยทรงค์
สวนป่า	00 1204 45 2038
สวนป่า	00 1204 45 2039
สวนป่า	00 1204 14 2040
สวนป่า	00 1204 14 2041
สวนป่า	00 1204 14 2042
	00 1204 (06) 2043 นายมีศักดิ์ จันทร์เกิด
	00 1204 (05) 2044 นายธนศวรร ศรีแสง
	00 1204 (05) 2045 นายสิทธิพร รอดศิริ
	00 1204 (03) 2046 นายสมเกียรติ แสงจรัส
	00 1204 (03) 2047

สายงาน	งานสวนป่าทุ่งตะโก-เขาไม้แก้ว
สวนป่า	00 1204 56 2059 นายศรัณย์ ศรีธาพิทยกุล
สวนป่า	00 1204 45 2060
สวนป่า	00 1204 45 2061
สวนป่า	00 1204 14 2062 นางปรีชาภรณ์ คุณวุฒิ
สวนป่า	00 1204 14 2063 นายธนาตล ศรีชื่น
สวนป่า	00 1204 14 2064
	00 1204 (06) 2065
	00 1204 (05) 2066 นายประเสริฐ ทองถัม
	00 1204 (05) 2067
	00 1204 (05) 2068
	00 1204 (03) 2069 น.ส.อภัย บุญสนอง

สายงาน	งานบัญชีการเงิน
บัญชี	00 1204 56 1977 น.ส.ปิยะรัตน์ โกรสิทธิ์
บัญชี	00 1204 45 1978 น.ส.ฤติกรณ เหล่าชัยสงค์
บัญชี	00 1204 45 1979
บัญชี	00 1204 14 1980 น.ส.เบญจวรรณ เทียมทัต
บัญชี	00 1204 14 1981 น.ส.ธิดารัตน์ วงศมก

สายงาน	งานสวนป่ากาญจนดิษฐ์
สวนป่า	00 1204 56 2000 นายพนพล นวลมุสิงห์
สวนป่า	00 1204 45 2001
สวนป่า	00 1204 45 2002
สวนป่า	00 1204 14 2003
สวนป่า	00 1204 14 2004 นายศักดิ์ชาย โอพริก
สวนป่า	00 1204 14 2005 น.ส.เยาวเรศ ใจชะระ
	00 1204 (06) 2006 นายสุชาติ เห่งจันทร์
	00 1204 (05) 2007
	00 1204 (05) 2008 นายอรุณ ไกรเกตุ
	00 1204 (05) 2009 นายโสภณ ชูคง
	00 1204 (05) 2010 นายนที นิยะกิจ
	00 1204 (04) 2011
	00 1204 (03) 2012

สายงาน	งานสวนป่าไชยา-คันธุลี
สวนป่า	00 1204 56 2026 นายชัชณพวงค์ นุ่นเอียด
สวนป่า	00 1204 45 2027
สวนป่า	00 1204 45 2028
สวนป่า	00 1204 14 2029
สวนป่า	00 1204 14 2030
สวนป่า	00 1204 14 2031 นายประภัสสร ช่วยบำรุง
	00 1204 (06) 2032
	00 1204 (05) 2033
	00 1204 (05) 2034
	00 1204 (04) 2035
	00 1204 (03) 2036 นายบุญสาย พรหมช่วย

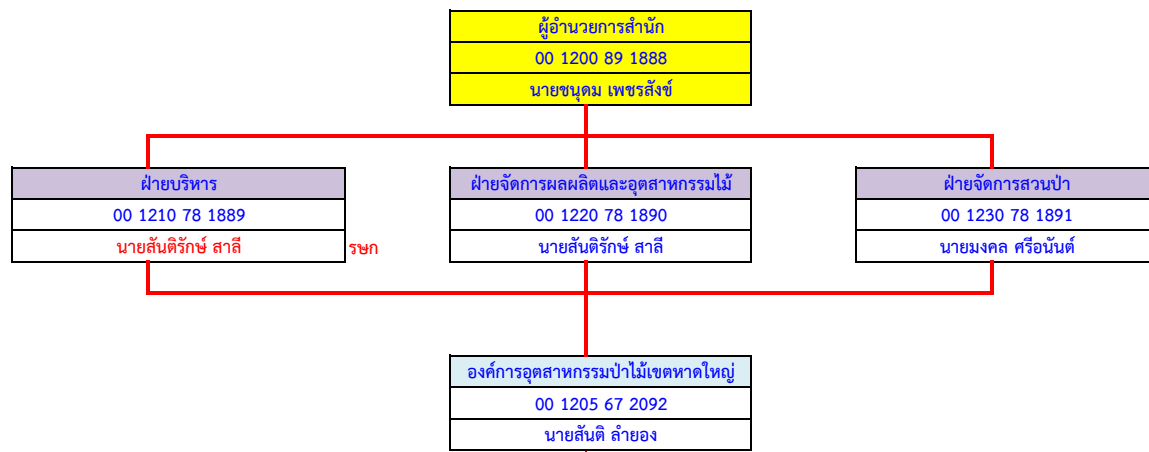
สายงาน	งานสวนป่าท่าชะ
สวนป่า	00 1204 56 2048 นายศิริศักดิ์ ทองคำ
สวนป่า	00 1204 45 2049
สวนป่า	00 1204 45 2050
สวนป่า	00 1204 14 2051
สวนป่า	00 1204 14 2052 นายเดชินท์ สามงามน้อย
สวนป่า	00 1204 14 2053 นายศุภชัย พุ่มพัว
	00 1204 (06) 2054
	00 1204 (05) 2055
	00 1204 (05) 2056
	00 1204 (05) 2057 นายสุธรรม สุชาติพงศ์
	00 1204 (03) 2058

สายงาน	งานสวนป่ากะเปอร์
สวนป่า	00 1204 56 2070 นายพนนท์ ชนินทุยทรงค์ รชก
สวนป่า	00 1204 45 2071
สวนป่า	00 1204 45 2072
สวนป่า	00 1204 14 2073 น.ส.ทิพย์รัตน์ บุญช้าง
สวนป่า	00 1204 14 2074
สวนป่า	00 1204 14 2075
	00 1204 (06) 2076
	00 1204 (05) 2077 นายบุญฤทธิ์ จันทร์เกิด
	00 1204 (05) 2078
	00 1204 (04) 2079
	00 1204 (03) 2080

สายงาน	งานแผนงานและประเมินผล
สวนป่า	00 1204 56 1982 น.ส.เนตรนา ดวงใส
สวนป่า	00 1204 45 1983 นายชินาธิป เมืองแก้ว
สวนป่า	00 1204 45 1984
สวนป่า	00 1204 14 1985 น.ส.จิตรลดา จันทร์พิมพ์
สวนป่า	00 1204 14 1986 น.ส.นุสรา สำเนียงก้อง

สายงาน	งานสวนป่าลิ้นปุ่น
สวนป่า	00 1204 56 2081 นายดุรงค์ฤทธิ์ พงศ์พฤษภาค
สวนป่า	00 1204 45 2082
สวนป่า	00 1204 45 2083
สวนป่า	00 1204 14 2084 น.ส.นัฐสิกาณ์ สุขบัวแก้ว
สวนป่า	00 1204 14 2085
สวนป่า	00 1204 14 2086

สายงาน	งานสวนป่าลิ้นปุ่น (ต่อ)
	00 1204 (06) 2087
	00 1204 (05) 2088 นายประเสริฐ อรุณปาน
	00 1204 (03) 2089 น.ส.อำภา อรุณปาน
	00 1204 (03) 2090 นายอริย์ชัช พิพัฒน์เดชสุนทร
	00 1204 (03) 2091 นางสายใจ แร่ทอง



สายงาน	งานบริหารทั่วไป
บริหารทั่วไป	00 1205 56 2093 นางปณิศา จิตต์หาญ
บริหารทั่วไป	00 1205 45 2094
บริหารทั่วไป	00 1205 14 2095 นายชาติรี อินทร์เสน่ห์
บริหารทั่วไป	00 1205 14 2096 น.ส.กาญจนา สังข์ชาติ
	00 1205 (05) 2097 นายเอกชัย มากคงแก้ว
	00 1205 (05) 2098
	00 1205 (05) 2099
	00 1205 (05) 2100
	00 1205 (03) 2101 นายประพันธ์ ณ พิชัย
	00 1205 (03) 2102 นางรัชฎาวรรณ สุวรรณไพจิตร
	00 1205 (02) 2103 นายเสน่ห์ เกตุสุริยงค์
	00 1205 (02) 2104 นายสำเริง กังไฉย

สายงาน	งานสวนป่าภาคใหญ่
สวนป่า	00 1205 56 2115 นายวินัสพงษ์ ทองเยี่ยมภาค
สวนป่า	00 1205 45 2116
สวนป่า	00 1205 45 2117
สวนป่า	00 1205 14 2118 นายทนงศักดิ์ กลานีต
สวนป่า	00 1205 14 2119
สวนป่า	00 1205 14 2120
	00 1205 (06) 2121
	00 1205 (05) 2122
	00 1205 (05) 2123
	00 1205 (05) 2124
	00 1205 (04) 2125

สายงาน	งานสวนป่าเหนือคลอง
สวนป่า	00 1205 56 2139 นายณัฐพงษ์ รัตนศิลา
สวนป่า	00 1205 45 2140
สวนป่า	00 1205 45 2141
สวนป่า	00 1205 14 2142 น.ส.นริศรา สุวรรณมณี
สวนป่า	00 1205 14 2143 นายเอกพงษ์ ถกแก่นง
สวนป่า	00 1205 14 2144 นางจินตนา สุวรรณเวลา
	00 1205 (06) 2145
	00 1205 (05) 2146
	00 1205 (05) 2147
	00 1205 (05) 2148
	00 1205 (03) 2149 นายสำเริง สุทธิ
	00 1205 (03) 2150 น.ส.พัชรินทร์ ยะลา
	00 1205 (03) 2151

สายงาน	งานสวนป่าพรตนา-ห้วยน้ำขาว
สวนป่า	00 1205 56 2165 นายฤกษ์กุล พลเพชร
สวนป่า	00 1205 45 2166
สวนป่า	00 1205 45 2167
สวนป่า	00 1205 14 2168 นางฉวีอน สิงห์ชู
สวนป่า	00 1205 14 2169 นางพรทิพย์ เปี้ยกบุตร
สวนป่า	00 1205 14 2170
	00 1205 (06) 2171 นายสมคิด ฉินสงเคราะห์
	00 1205 (05) 2172 นายวิชัย เพชรมาตศรี
	00 1205 (05) 2173
	00 1205 (05) 2174
	00 1205 (04) 2175
	00 1205 (03) 2176 นายสรายุท ตุดแก้ว
	00 1205 (03) 2177

สายงาน	งานสวนป่าอ่าวตง
สวนป่า	00 1205 56 2189 นายสุพงษ์ ไทรทอง
สวนป่า	00 1205 45 2190
สวนป่า	00 1205 45 2191
สวนป่า	00 1205 14 2192
สวนป่า	00 1205 14 2193 นายชัยวัฒน์ ฉิมสกุล
สวนป่า	00 1205 14 2194 นายสาโรช ลูกมณี
	00 1205 (06) 2195
	00 1205 (05) 2196 นายปริชา ชูสังฆราช
	00 1205 (05) 2197 นายอรุณ อมรพันธ์
	00 1205 (03) 2198
	00 1205 (03) 2199 นางเพ็ญจันทร์ ลูกมณี

สายงาน	งานบัญชีการเงิน
บัญชี	00 1205 56 2105 น.ส.วิลาวัลย์ จันทร์รักษ์
บัญชี	00 1205 45 2106 นางสุนิสา ชาวแก้ว
บัญชี	00 1205 45 2107
บัญชี	00 1205 14 2108 น.ส.เกษกนก ใจเกลี้ยง
บัญชี	00 1205 14 2109

สายงาน	งานสวนป่าคลองท่อม
สวนป่า	00 1205 56 2126 นายเจษฎา ทองธวัช
สวนป่า	00 1205 45 2127
สวนป่า	00 1205 45 2128
สวนป่า	00 1205 14 2129 นางนิตยา ล้ายอง
สวนป่า	00 1205 14 2130
สวนป่า	00 1205 14 2131
	00 1205 (06) 2132
	00 1205 (05) 2133
	00 1205 (05) 2134
	00 1205 (05) 2135
	00 1205 (04) 2136
	00 1205 (03) 2137 นางนิตยา อาษา
	00 1205 (03) 2138

สายงาน	งานสวนป่าวังวิเศษ
สวนป่า	00 1205 56 2152 นายบัณฑิต ทิพย์อักษร
สวนป่า	00 1205 45 2153
สวนป่า	00 1205 45 2154
สวนป่า	00 1205 14 2155 นายวีรยุทธ บุญเพ็ง
สวนป่า	00 1205 14 2156
สวนป่า	00 1205 14 2157 นายหัสดี ดำนา
	00 1205 (06) 2158
	00 1205 (05) 2159
	00 1205 (05) 2160 นายสมศักดิ์ แก้วแสงขวัญ
	00 1205 (05) 2161
	00 1205 (04) 2162
	00 1205 (03) 2163 นางสาวตรี หนูวัน
	00 1205 (03) 2164

สายงาน	งานสวนป่าอ่าวลึก-เขาพนมเบญจา
สวนป่า	00 1205 56 2178 นายพรศักดิ์ ช่วยทอง
สวนป่า	00 1205 45 2179
สวนป่า	00 1205 45 2180
สวนป่า	00 1205 14 2181
สวนป่า	00 1205 14 2182 นายวุฒิศิลป์ รัตติสวัสดิ์
สวนป่า	00 1205 14 2183
	00 1205 (06) 2184
	00 1205 (05) 2185 นายสุพรรณ ชูเชื้อ
	00 1205 (03) 2186 นายอาคม ทองฤทธิ์
	00 1205 (03) 2187 นางยุพิน ใจเกลี้ยง
	00 1205 (03) 2188 นางอมรา วิเศษสิงห์

สายงาน	งานสวนป่าบางขัน
สวนป่า	00 1205 56 2200 นายตลใจ บุญทอง
สวนป่า	00 1205 45 2201
สวนป่า	00 1205 45 2202
สวนป่า	00 1205 14 2203
สวนป่า	00 1205 14 2204
สวนป่า	00 1205 14 2205
	00 1205 (06) 2206
	00 1205 (05) 2207 นายสมพงษ์ เพชรรัตน์
	00 1205 (05) 2208
	00 1205 (03) 2209
	00 1205 (03) 2210

สายงาน	งานแผนงานและประเมินผล
สวนป่า	00 1205 56 2110 น.ส.จุฑามาศ ราชมนตรี
สวนป่า	00 1205 45 2111 นายวีรกุล เกตุทอง
สวนป่า	00 1205 45 2112
สวนป่า	00 1205 14 2113 น.ส.ศศิพรรณ จันทร์ศรีคง
สวนป่า	00 1205 14 2114 น.ส.ธัญชนก ไกลศิริ

ผู้อำนวยการสำนัก
00 1300 89 2211
นายสุรัตน์ชัย อินทวิเศษ

ฝ่ายผู้อำนวยการ
00 1310 78 2212
น.ส.อรสา แต่สัมฤทธิ์

ฝ่ายอนุรักษ์ช้าง
00 1320 78 2213
นายทวีโชค อังควาณิช

ส่วนผู้อำนวยการ
00 1301 67 2214
นายเอกรินทร์ ดิยน์นาคกุล

ส่วนจัดการสิ่งแวดล้อม
00 1302 67 2248
นายวรัตน์ พรหมเทศ

ส่วนการเรียนรู้และประชาสัมพันธ์
00 1303 67 2274
นายสัมฤทธิ์ แพทย์เพียร

สายงาน	งานบริหารทั่วไป	สายงาน	งานพัสดุ	สายงาน	งานจัดการพื้นที่และภูมิทัศน์	สายงาน	งานสุขภาพและสิ่งแวดล้อม	สายงาน	งานสื่อสาร ประชาสัมพันธ์และสารสนเทศ	สายงาน	งานพัฒนาธุรกิจท่องเที่ยว						
บริหารทั่วไป	00 1301 56 2215 นางอัญญาวัฒน์ ปัญญาชัย	บริหารทั่วไป	00 1301 56 2233 นางสุมาพร สิงห์ไชย	บริหารทั่วไป	00 1302 56 2249 นายวิระศักดิ์ พานเหล็ก	บริหารทั่วไป	00 1302 56 2262 นายกิตติ สมมะโน	กิจกรรมสัมพันธ์/การท่องเที่ยว	00 1303 56 2275 น.ส.ศรัญญา เรืองแก้ว	กิจกรรมสัมพันธ์/การท่องเที่ยว	00 1303 56 2291 นางกรรณิการ์ ช่างการ						
	00 1301 45 2216		00 1301 45 2234 นางหทัยทิพย์ ใจกล้า		00 1302 45 2250 นางอรุณญา ไชยชนะ		00 1302 45 2263 นายวิโรจน์ สุกโขตสทกุล					00 1303 45 2276 นางเบญจวรรณ กรศิริวิภา	00 1303 45 2292				
	00 1301 45 2217 น.ส.ศศิธร บุญเทียม		00 1301 45 2235		00 1302 14 2251 นายสุชาติ กรศิริวิภา		00 1302 14 2264 นายชนกฤต ชำศิริวงศ์					00 1303 45 2277	00 1303 14 2293 น.ส.สุชาวดีย์ ไชโย				
	00 1301 14 2218 นางกุหลาบ ไทยเจริญ		00 1301 14 2236 นางชนิสรา มายะ		00 1302 14 2252		00 1302 14 2265 นายจำลอง แก้วเมือง					00 1303 14 2278 นายจตุพัชร ทนไชย	00 1303 14 2294 นายอำนาจ หอมชื่น				
	00 1301 14 2219 น.ส.ธนาภรณ์ พุบุตร		00 1301 14 2237 นายทวีศักดิ์ พรหมทัศน์		00 1302 (04) 2253 นายสุทัศน์ ทองเที่ยว		00 1302 14 2266					00 1303 14 2279 นายมงคลเดช คำสม	00 1303 14 2295 นางชยณัฐ แดงคำ				
	00 1301 14 2220		00 1301 14 2238 นายกฤษฎา ชะภูิกุล		00 1302 (04) 2254		00 1302 (04) 2267					00 1303 14 2280 นายประกาศิต ปตอปโยน	00 1303 14 2296				
00 1301 (05) 2221 นายคูวิฑิต รินทะวงค์	แผนงานและงบประมาณ	งานแผนงานและงบประมาณ	งานส่งเสริมและโภชนาการอาหารช้าง	กิจกรรมสัมพันธ์/การท่องเที่ยว	00 1303 14 2281 น.ส.โปรดปราน รังสิมันตุชาติ	00 1303 14 2282	งานส่งเสริมการตลาด	การตลาด	00 1303 14 2290	งานบริการและการเรียนรู้	00 1303 56 2298 นางจิราภรณ์ หอมแก่นจันทร์						
00 1301 (05) 2222 นายอุดม ชมภูไชยเกิด												00 1301 56 2239 น.ส.สุพรรณิ ศรีชัยวงศ์	00 1302 56 2255 นางวิญญา อังควาณิช	00 1302 (05) 2268 นายจิตติพงษ์ สุริยะ	00 1302 (06) 2270 นายจารุวัฒน์ คำมาสุข	00 1303 56 2283 น.ส.ปณิตดา จันทร์สุข	00 1303 45 2299
00 1301 (05) 2223 นายสามารถ เครือคำมูล												00 1301 45 2240 นางรัตติกร นามวงศ์	00 1302 45 2256 นายน้ำพุ ไชยวุฒิ	00 1302 (06) 2271 นายมงคล ลือราช	00 1302 (06) 2272 นายคมกริช พรหมสุวรรณ	00 1303 45 2284	00 1303 45 2300 น.ส.ศวีวรรณ คำต๋วยเครือ
00 1301 (05) 2224												00 1301 14 2241 นายนิรันดร์ เตชะนา	00 1302 14 2257 นายภูวนาด โสมมาก	00 1302 (06) 2273 นายณัฐพล ท้าวคำ	00 1303 14 2285	00 1303 14 2301 น.ส.สุทิพพร ม่องสอาด	
00 1301 (05) 2225												00 1301 14 2242 น.ส.ภาสกร สีบบงูมา	00 1302 14 2258	00 1302 (04) 2260 นายจันทร์แก้ว คำดาวงค์	00 1303 14 2286 นายฐานพัฒน์ สุนย์พรหม	00 1303 14 2302 นางวีรพรพรอม พงษ์สาร	
												00 1301 14 2243	00 1302 14 2259	00 1302 (06) 2261 นายประกิจ สู้สุข	00 1303 14 2287 นางเนตรชนก จันตาวัน	00 1303 14 2303 น.ส.มัทนา อิ่มเหว่า	
บัญชี	งานบัญชีการเงิน	ทรัพยากรมนุษย์	งานบริหารบุคคล	กิจกรรมสัมพันธ์/การท่องเที่ยว	00 1303 14 2288	00 1303 14 2289	00 1303 14 2290	00 1303 14 2291	00 1303 14 2292	00 1303 14 2293	00 1303 14 2294	00 1303 14 2295					
													00 1301 56 2226 นางจินตนา ปิงพอง	00 1301 56 2244	00 1301 45 2245 นางญาณิณี คำสม	00 1303 14 2296	00 1303 14 2297
													00 1301 45 2227 น.ส.จิรัฐติกาฬ แก้วหล้า	00 1301 45 2246 น.ส.รุ่งทิพา จันดาวงค์	00 1301 14 2247	00 1303 14 2298	00 1303 14 2299
													00 1301 45 2228 น.ส.ศศิษา ปันตุลี			00 1303 14 2299	
													00 1301 14 2229 น.ส.จุฬารวรรณ ปิ่นงาม				
													00 1301 14 2230 นางแพรวพรรณ เครือจันทร์				
00 1301 14 2231 น.ส.กาญจนา วัจโสภา																	
00 1301 14 2232																	

อัตราควบ	89	78	67	56	45	14	(06)	(05)	(04)	(03)	(02)	รวม
กรอบ	1	2	5	19	28	68	6	14	16	114	57	330
ใช้	1	2	5	15	15	39	5	8	8	88	26	212
ว่าง	0	0	0	4	13	29	1	6	8	26	31	118

ข้อมูลโดย
งานทะเบียนประวัติ ส่วนบริหารทรัพยากรมนุษย์
ฝ่ายทรัพยากรมนุษย์ สำนักบริหารกลาง
28 กุมภาพันธ์ 2566

ผู้อำนวยการสำนัก	
00 1300 89 2211	
นายสุรัตน์ชัย อินทวิเศษ	

ผู้อำนวยการ	ผู้อำนวยการช่าง
00 1310 78 2212	00 1320 78 2213
น.ส.อรสา แต้สัมฤทธิ์	นายทวีโชค อังควาณิช

ส่วนอนุรักษ์ช่างกระบี่	
00 1305 67 2509	
นายมฆวัฒน์ ขุนทิพย์ฉาย	

สายงาน	งานบริหารทั่วไป	
บริหารทั่วไป	00 1305 56 2510	นางสุภารัตน์ ทับไทร
	00 1305 45 2511	นางสุภารัตน์ ทับไทร
	00 1305 14 2512	
	00 1305 14 2513	
	00 1305 (05) 2515	นายพีร์ บุญระนอม
	00 1305 (05) 2516	นายสุรัตน์ บุญเทพ
	00 1305 (05) 2517	
	00 1305 (06) 2518	

สายงาน	งานโรงพยาบาลช่างกระบี่	
อนุรักษ์และบริหารช่าง	00 1305 56 2519	
	00 1305 45 2520	
	00 1305 14 2514	
	00 1305 14 2521	น.ส.สัดตบงกช มณีวงษ์
	00 1305 14 2522	น.ส.รัชดาภรณ์ ศรีสมุทร
	00 1305 14 2523	น.ส.อรปรียา หลีจิจิ
	00 1305 14 2534	
	00 1305 (04) 2524	
	00 1305 (03) 2525	
	00 1305 (03) 2526	
	00 1305 (02) 2527	นายพลการ อินทร์สนั่น
	00 1305 (02) 2528	

สายงาน	งานบริการและการเรียนรู้	
กิจกรรมสัมพันธ์/การ ท่องเที่ยว	00 1305 56 2529	นายมฆวัฒน์ ขุนทิพย์ฉาย
	00 1305 45 2530	
	00 1305 45 2531	
	00 1305 14 2532	น.ส.สมศรี ทวานดี
	00 1305 14 2533	
	00 1305 (03) 2535	นายภควัด พรหมชัยศรี
	00 1305 (03) 2536	นายสมชาย บุญระเบียบ
	00 1305 (03) 2537	
	00 1305 (02) 2538	
	00 1305 (02) 2539	
	00 1305 (02) 2540	

สำนักธุรกิจคาร์บอนและนวัตกรรม

ผู้อำนวยการสำนัก
00 1400 89 2544
นายไพรัตน์ คุรุทวีชัย

ฝ่ายธุรกิจคาร์บอน
00 1410 78 2551
นายประสิทธิ์ อินธารา

ฝ่ายนวัตกรรมและป่าไม้อย่างยั่งยืน
00 1420 78 2551
นายณรงค์ชัย ชลภาพ

ส่วนคาร์บอนเครดิต
00 1411 67 2568

ส่วนคาร์บอนฟุตพริ้นท์
00 1412 67 2569
นายนิรุจน์ คำควร

ส่วนจัดการป่าไม้อย่างยั่งยืน
00 1421 67 2570

ส่วนนวัตกรรม
00 1422 67 2571
น.ส.จิราพร สิงห์มณี

สายงาน	งานสำรวจและบริการ	
สวนป่า	00 1411 56 2625	นายศิริศักดิ์ เป็ยจันทิก
สวนป่า	00 1411 45 2805	
สวนป่า	00 1411 45 2806	
สวนป่า	00 1411 14 2864	นายสันติ กำทอง
สวนป่า	00 1411 14 2865	นายทักษ์ดนัย วงศ์ปิ่นตา
สวนป่า	00 1411 14 2866	

สายงาน	งานคาร์บอนฟุตพริ้นท์	
สวนป่า	00 1412 56 2627	น.ส.วิมลภา ครุยวิภรณต์
สวนป่า	00 1412 45 2809	
สวนป่า	00 1412 45 2810	
สวนป่า	00 1412 14 2870	
สวนป่า	00 1412 14 2871	

สายงาน	งานจัดการป่าไม้อย่างยั่งยืน	
สวนป่า	00 1421 56 2629	นายศิริศักดิ์ เป็ยจันทิก
สวนป่า	00 1421 45 2813	
สวนป่า	00 1421 45 2814	
สวนป่า	00 1421 14 2874	
สวนป่า	00 1421 14 2875	
สวนป่า	00 1421 14 2876	

สายงาน	งานนวัตกรรม	
สวนป่า	00 1422 56 2632	นางจิตตกาญจน์ ปัญญาหาบ
สวนป่า	00 1422 45 2819	
สวนป่า	00 1422 45 2820	
สวนป่า	00 1422 14 2881	น.ส.ขวัญฤทัย วรรณโชติ
สวนป่า	00 1422 14 2882	
สวนป่า	00 1422 14 2883	

สายงาน	งานบริหารคาร์บอนเครดิต	
สวนป่า	00 1411 56 2626	
สวนป่า	00 1411 45 2807	น.ส.นงศรัทธา ชำนาญ
สวนป่า	00 1411 45 2808	
สวนป่า	00 1411 14 2867	น.ส.ศณิษา หาญพิทักษ์
สวนป่า	00 1411 14 2868	
สวนป่า	00 1411 14 2869	

สายงาน	งานนิเวศเชิงเศรษฐกิจ	
สวนป่า	00 1412 56 2628	
สวนป่า	00 1412 45 2811	
สวนป่า	00 1412 45 2812	
สวนป่า	00 1412 14 2872	น.ส.ศุภจณา คุภกิจโยธิน
สวนป่า	00 1412 14 2873	

สายงาน	งานวางระบบอุตสาหกรรมไม้	
สวนป่า	00 1421 56 2630	
สวนป่า	00 1421 45 2815	
สวนป่า	00 1421 45 2816	
สวนป่า	00 1421 14 2891	น.ส.ณิษกานต์ สิบศิริ
สวนป่า	00 1421 14 2892	

สายงาน	งานบริหารทั่วไป	
บริหารทั่วไป	00 1422 56 2633	นายอภิพันธ์ มีสลิ
บริหารทั่วไป	00 1422 45 2821	
บริหารทั่วไป	00 1422 45 2822	
บริหารทั่วไป	00 1422 14 2884	
บริหารทั่วไป	00 1422 14 2885	
บริหารทั่วไป	00 1422 14 2886	
บริหารทั่วไป	00 1422 14 2887	
บริหารทั่วไป	00 1422 (05) 3261	

สายงาน	งานบริการการจัดการป่าไม้และอุตสาหกรรม	
สวนป่า	00 1421 56 2631	
สวนป่า	00 1421 45 2817	
สวนป่า	00 1421 45 2818	
สวนป่า	00 1421 14 2893	น.ส.พิจิตรา วงษ์อ่อน
สวนป่า	00 1421 14 2880	

สายงาน	งานบัญชีและการเงิน	
บัญชี	00 1422 56 2634	ว่าที่ร้อยตรีณัฐพรณ์ มะลิตอง
บัญชี	00 1422 45 2823	
บัญชี	00 1422 14 2888	
บัญชี	00 1422 14 2889	

อัตราควบ	89	78	67	56	45	14	(06)	(05)	(04)	(03)	(02)	รวม
กรอบ	1	2	4	10	19	26	0	1	0	0	0	63
ใช้	1	2	2	5	1	7	0	0	0	0	0	18
ว่าง	0	0	2	5	18	19	0	1	0	0	0	45